



DIECI



ZEUS GD



40.7

38.8

38.10

PRESTACIONES

| | | | |
|--|----------------------|----------------------|----------------------|
| Modelo de máquina | ZEUS 40.7 - GD | ZEUS 38.8 - GD | ZEUS 38.10 - GD |
| Capacidad máxima | 4000 kg (8818 lb) | 3800 kg (8378 lb) | 3800 kg (8378 lb) |
| Altura máxima de elevación | 7,2 m (23,6 ft) | 7,6 m (24,9 ft) | 9,6 m (31,5 ft) |
| Extensión máxima horizontal | 4,0 m (13,1 ft) | 4,4 m (14,4 ft) | 6,2 m (20,3 ft) |
| Ángulo de oscilación de las horquillas | 146° | 146° | 146° |
| Fuerza de arranque | 5700 daN (12814 lbf) | 5700 daN (12814 lbf) | 5700 daN (12814 lbf) |
| Fuerza de tracción | 5600 daN (12589 lbf) | 5600 daN (12589 lbf) | 5600 daN (12589 lbf) |
| Pendiente máxima superable | 45% | 45% | 45% |
| Masa en vacío | 8000 kg (17637 lb) | 8300 kg (18298 lb) | 8550 kg (18850 lb) |
| Velocidad máxima (referida a ruedas con el diámetro máximo admitido) | 32 km/h (19,9 mph) | 32 km/h (19,9 mph) | 32 km/h (19,9 mph) |

BRAZO

| | | | |
|--------------------------|----------------|----------------|-----------------|
| Modelo de máquina | ZEUS 40.7 - GD | ZEUS 38.8 - GD | ZEUS 38.10 - GD |
| Elevación | 7,7 s | 7,0 s | 9,5 s |
| Bajada | 4,0 s | 3,7 s | 5,6 s |
| Salida | 6,0 s | 6,3 s | 8,7 s |
| Retracción | 3,3 s | 3,5 s | 5,0 s |
| Oscilación hacia delante | 3,1 s | 3,1 s | 3,1 s |
| Oscilación hacia atrás | 1,8 s | 1,8 s | 1,8 s |

MOTOR

| | | | |
|---------------------------------------|---|---|---|
| Modelo de máquina | ZEUS 40.7 - GD | ZEUS 38.8 - GD | ZEUS 38.10 - GD |
| Marca | Kubota | Kubota | Kubota |
| Potencia nominal | 55,4 kW (74 HP) | 55,4 kW (74 HP) | 55,4 kW (74 HP) |
| @rpm | 2600 rpm | 2600 rpm | 2600 rpm |
| Funcionamiento | 4 tiempos | 4 tiempos | 4 tiempos |
| Inyección | Electrónica, Common-rail | Electrónica, Common-rail | Electrónica, Common-rail |
| Número y disposición de los cilindros | 4, Verticales en línea | 4, Verticales en línea | 4, Verticales en línea |
| Cilindrada | 3331 cm ³ (203 in ³) | 3331 cm ³ (203 in ³) | 3331 cm ³ (203 in ³) |
| Consumo | 231 g/kWh (380 lb/Hp h) | 231 g/kWh (380 lb/Hp h) | 231 g/kWh (380 lb/Hp h) |
| Normativa sobre emisiones | Stage V/Tier 4f | Stage V/Tier 4f | Stage V/Tier 4f |
| Tratamiento de los gases de escape | DOC+SCR | DOC+SCR | DOC+SCR |
| Sistema de refrigeración | Líquido | Líquido | Líquido |
| Admisión | Turbo compresor aftercooler | Turbo compresor aftercooler | Turbo compresor aftercooler |

PUNTES DIFERENCIALES

| | | | |
|--------------------------|--|--|--|
| Modelo de máquina | ZEUS 40.7 - GD | ZEUS 38.8 - GD | ZEUS 38.10 - GD |
| Tipo de ejes | 2 directrices, con 4 reductores epicicloidales | 2 directrices, con 4 reductores epicicloidales | 2 directrices, con 4 reductores epicicloidales |
| Tipos de dirección | 4 ruedas / transversal / 2 ruedas | 4 ruedas / transversal / 2 ruedas | 4 ruedas / transversal / 2 ruedas |
| Eje delantero | Rígido (nivelación opc.) | Rígido (nivelación opc.) | Rígido (nivelación opc.) |
| Eje trasero | Oscilante | Oscilante | Oscilante |
| Freno de servicio | En baño de aceite con servofreno en eje delantero con sistema hidráulico doble | En baño de aceite con servofreno en eje delantero con sistema hidráulico doble | En baño de aceite con servofreno en eje delantero con sistema hidráulico doble |
| Freno de estacionamiento | Con accionamiento negativo y mando electrónico | Con accionamiento negativo y mando electrónico | Con accionamiento negativo y mando electrónico |

SISTEMA HIDRÁULICO

| | | | |
|-------------------------------|--|--|--|
| Modelo de máquina | ZEUS 40.7 - GD | ZEUS 38.8 - GD | ZEUS 38.10 - GD |
| Tipo de bomba hidráulica | N. 1 bomba LS de pistones para la dirección asistida y los movimientos del brazo. N. 1 bomba de engranajes para Fan Drive. | N. 1 bomba LS de pistones para la dirección asistida y los movimientos del brazo. N. 1 bomba de engranajes para Fan Drive. | N. 1 bomba LS de pistones para la dirección asistida y los movimientos del brazo. N. 1 bomba de engranajes para Fan Drive. |
| Caudal de la bomba hidráulica | 160 L/min (42,3 gal/min) | 160 L/min (42,3 gal/min) | 160 L/min (42,3 gal/min) |
| Presión máxima de servicio | 25,5 MPa (3698 psi) | 25,5 MPa (3698 psi) | 25,5 MPa (3698 psi) |
| Mando del distribuidor | Joystick 4en1 proporcional con FNR | Joystick 4en1 proporcional con FNR | Joystick 4en1 proporcional con FNR |
| Pies estabilizadores | No | No | No |

ABASTECIMIENTOS

| | | | |
|----------------------------|---------------------|---------------------|---------------------|
| Modelo de máquina | ZEUS 40.7 - GD | ZEUS 38.8 - GD | ZEUS 38.10 - GD |
| Sistema hidráulico (total) | 140,0 L (36,98 gal) | 140,0 L (36,98 gal) | 140,0 L (36,98 gal) |
| Depósito de gasóleo | 175 L (46,23 gal) | 175 L (46,23 gal) | 175 L (46,23 gal) |

TRANSMISIÓN

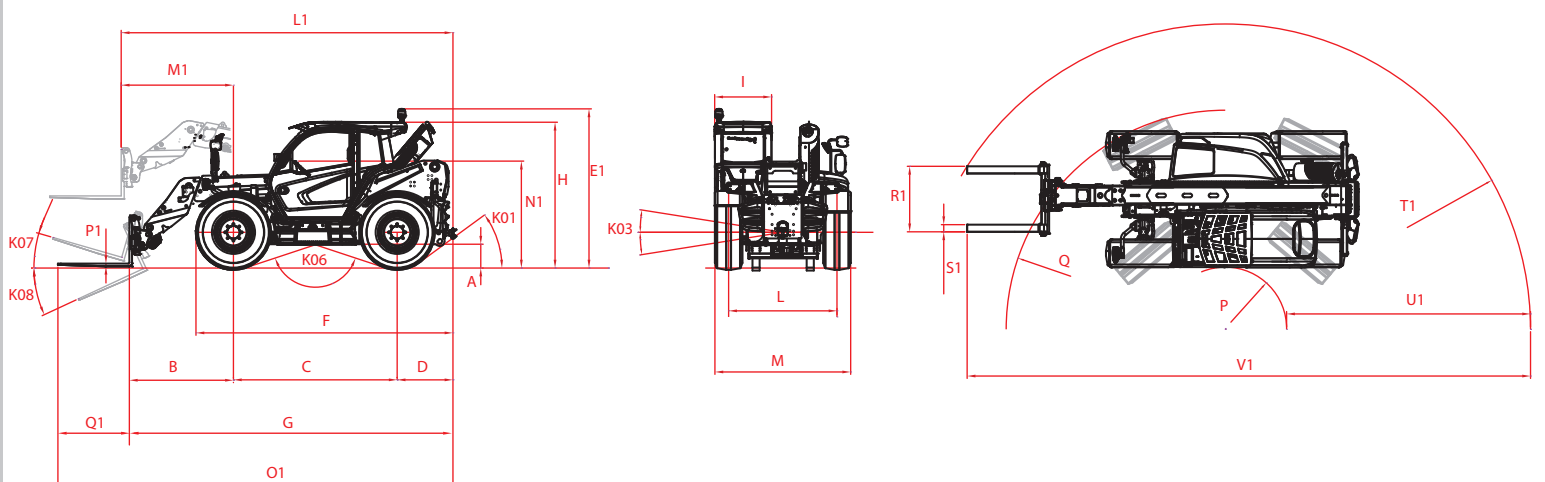
| | | | |
|---------------------|--|--|--|
| Modelo de máquina | ZEUS 40.7 - GD | ZEUS 38.8 - GD | ZEUS 38.10 - GD |
| Tipo de transmisión | Hidrostática con bomba de caudal variable y función ECO | Hidrostática con bomba de caudal variable y función ECO | Hidrostática con bomba de caudal variable y función ECO |
| Motor hidráulico | Hidrostático con variación continua | Hidrostático con variación continua | Hidrostático con variación continua |
| Inversión | Con control electrónico accionable con máquina en movimiento | Con control electrónico accionable con máquina en movimiento | Con control electrónico accionable con máquina en movimiento |
| Marcha lenta | De pedal electrónico para avance controlado | De pedal electrónico para avance controlado | De pedal electrónico para avance controlado |

NEUMÁTICOS

| | | | |
|-----------------------|----------------------------|----------------------------|----------------------------|
| Modelo de máquina | ZEUS 40.7 - GD | ZEUS 38.8 - GD | ZEUS 38.10 - GD |
| Neumáticos estándares | 400/70-24" (16/70-24)" | 400/70-24" (16/70-24)" | 400/70-24" (16/70-24)" |
| Neumáticos opcionales | 18-22,5";445/65 (18 R22,5) | 18-22,5";445/65 (18 R22,5) | 18-22,5";445/65 (18 R22,5) |

DIMENSIONES

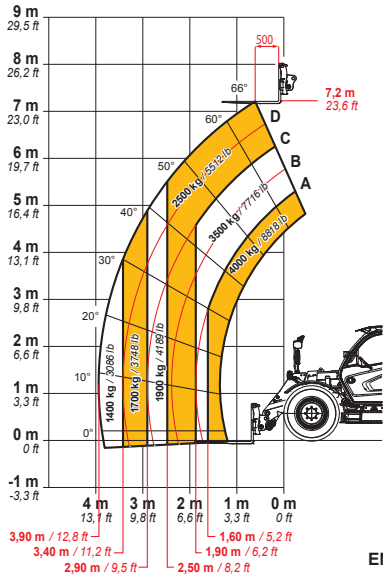
| Modelo de máquina | ZEUS 40.7 - GD | ZEUS 38.8 - GD | ZEUS 38.10 - GD |
|-------------------|--------------------|--------------------|--------------------|
| A | 360 mm (14,2 in) | 360 mm (14,2 in) | 360 mm (14,2 in) |
| B | 1283 mm (50,5 in) | 1748 mm (68,8 in) | 1307 mm (51,5 in) |
| C | 2750 mm (108,3 in) | 2750 mm (108,3 in) | 2750 mm (108,3 in) |
| D | 870 mm (34,3 in) | 870 mm (34,3 in) | 870 mm (34,3 in) |
| E1 | 2640 mm (103,9 in) | 2640 mm (103,9 in) | 2640 mm (103,9 in) |
| F | 4200 mm (165,4 in) | 4200 mm (165,4 in) | 4200 mm (165,4 in) |
| G | 4900 mm (192,9 in) | 5340 mm (210,2 in) | 4920 mm (193,7 in) |
| H | 2420 mm (95,3 in) | 2420 mm (95,3 in) | 2420 mm (95,3 in) |
| I | 960 mm (37,8 in) | 960 mm (37,8 in) | 960 mm (37,8 in) |
| K01 | 32° | 32° | 32° |
| K03 | 9° | 9° | 9° |
| K06 | 150° | 150° | 150° |
| K07 | 16° | 16° | 16° |
| K08 | 131° | 131° | 131° |
| L | 1870 mm (73,6 in) | 1870 mm (73,6 in) | 1870 mm (73,6 in) |
| L1 | 5070 mm (199,6 in) | 5500 mm (216,5 in) | 5085 mm (200,2 in) |
| M | 2290 mm (90,2 in) | 2290 mm (90,2 in) | 2290 mm (90,2 in) |
| M1 | 1453 mm (57,2 in) | 1885 mm (74,2 in) | 1472 mm (58 in) |
| N1 | 1755 mm (69,1 in) | 1755 mm (69,1 in) | 1755 mm (69,1 in) |
| O1 | 6100 mm (240,2 in) | 6635 mm (261,2 in) | 6195 mm (243,9 in) |
| P | 1030 mm (40,6 in) | 1030 mm (40,6 in) | 1030 mm (40,6 in) |
| Q | 3665 mm (144,3 in) | 3665 mm (144,3 in) | 3665 mm (144,3 in) |
| R1 | 1100 mm (43,3 in) | 1100 mm (43,3 in) | 1100 mm (43,3 in) |
| S1 | 120 mm (4,7 in) | 120 mm (4,7 in) | 120 mm (4,7 in) |
| T1 | 4691 mm (184,7 in) | 5127 mm (201,9 in) | 4759 mm (187,4 in) |
| U1 | 3706 mm (145,9 in) | 4097 mm (161,3 in) | 3729 mm (146,8 in) |
| V1 | 8599 mm (338,5 in) | 9463 mm (372,6 in) | 8655 mm (340,7 in) |
| P1 | 45 mm (1,8 in) | 45 mm (1,8 in) | 45 mm (1,8 in) |
| Q1 | 1200 mm (47,2 in) | 1200 mm (47,2 in) | 1200 mm (47,2 in) |



MAX
4000 kg / 8818 lb



DOC10000835



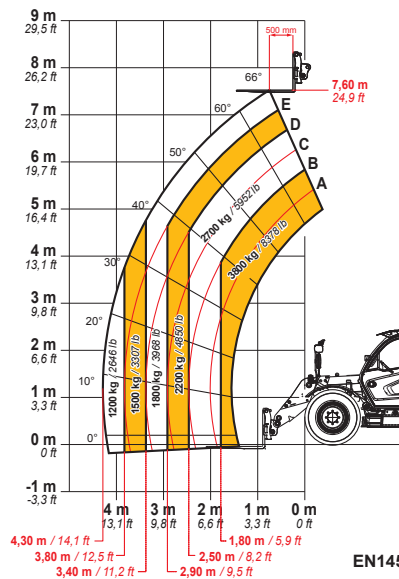
EN1459 Annex-B

40.7

MAX
3800 kg / 8378 lb



DOC10000836



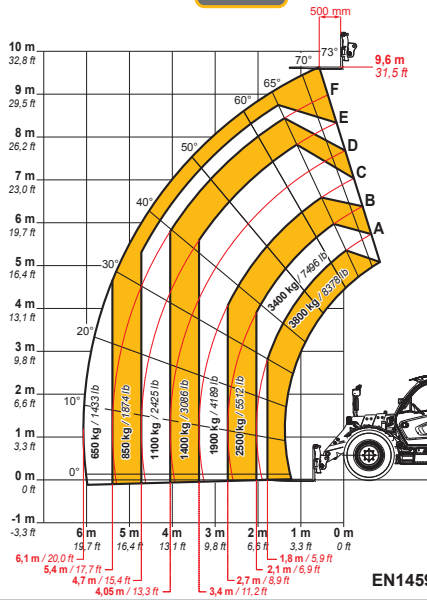
EN1459 Annex-B

38.8

MAX
3800 kg / 8378 lb



DOC10000837



EN1459 Annex-B

38.10

Dieci Srl - Via E. Majorana, 2-4 - 42027 - Montecchio Emilia (RE) ITALIA

Tel. +39 0522 869611 - Fax +39 0522 869798 - E-mail: info@dieci.com - www.dieci.com

DOCCT000020-ES-01