

CASE
CONSTRUCTION

ESCAVATORI GOMMATI "SERIE 8"

WX148 | WX168 | WX188



ESCAVATORI GOMMATI

WX148 | WX168 | WX188

**“SERIE 8”
LA NUOVA
GENERAZIONE
DI ESCAVATORI
GOMMATI**



LA “SERIE 8”

Potenza e controllo

Gli escavatori gommati WX “SERIE 8” sono progettati per offrire la massima produttività e la massima precisione.

Il potente impianto idraulico è gestito dal sistema di controllo intelligente **CIHS** (Case Intelligent Hydraulic System), con una sola centralina per un miglior controllo del mezzo e un'autodiagnosi semplificata. Gli escavatori gommati Case utilizzano un impianto idraulico a 3 pompe, di cui una dedicata alla funzione di rotazione. Il risultato è un movimento continuo, che permette all'operatore un controllo multifunzionale per prestazioni di scavo regolari ed efficaci.

Il sistema di rotazione intelligente **CIS** (Case Intelligent Swing) consente di regolare la velocità di rotazione della torretta in funzione della tipologia di lavoro.

La nuova modalità dedicata di livellamento **CLM** (Case Levelling Mode) aumenta al massimo la rapidità, la facilità e la precisione delle operazioni di livellamento.

La funzione di Power Boost automatico assicura prestazioni massime nelle operazioni che richiedono un'elevata forza di strappo e una grande capacità di sollevamento. La funzione Power Limit Control controlla il motore e le pompe idrauliche per ottimizzarne la potenza.

Versatilità eccezionale

La regolazione della portata e della pressione delle attrezzature è facile e permette di memorizzare fino a 12 impostazioni diverse per gli impieghi successivi.



ESCAVATORI GOMMATI

WX148 | WX168 | WX188





Trasmissione

I nostri escavatori gommati WX "SERIE 8" offrono una trasmissione idrostatica completamente automatica con Powershift e assali ZF heavy-duty, assicurando trasferimenti rapidi da un cantiere all'altro e una trazione eccellente. Lo sterzo Orbitrol migliorato garantisce un controllo preciso e senza sforzo. L'angolo di sterzata più ampio facilita ulteriormente i movimenti negli spazi ristretti. Grazie al superriduttore e all'elevata luce libera da terra, le macchine sono in grado di affrontare anche le condizioni operative più difficili.

I tre modelli della "Serie 8" offrono tutti un eccellente sforzo di trazione mentre gli assali sono autobloccanti per la massima stabilità nei lavori senza stabilizzatori. I freni multidisco in bagno d'olio e la frequenza di 2000 ore per il cambio dell'olio degli assali contribuiscono a ridurre i costi di esercizio dei vostri clienti.

Stabilità assoluta

La nuova concezione degli escavatori gommati WX "SERIE 8" assicura una stabilità straordinaria anche quando si lavora solo sugli pneumatici. Gli escavatori gommati CASE della "Serie 8" si distinguono per il disegno robusto e la solidità strutturale e possono essere equipaggiati con: lama, lama e stabilizzatori, stabilizzatori anteriori e posteriori per un bilanciamento ottimale e per una maggiore stabilità. La lama dozer a cinematismo parallelo è estremamente robusta e la conformazione ricurva permette di trattenere meglio il materiale.



ESCAVATORI GOMMATI

WX148 | WX168 | WX188





Comfort di prima classe per l'operatore

L'inclinazione del piantone dello sterzo è regolabile per un assetto di guida ideale e i comandi sono regolabili singolarmente in funzione delle preferenze dell'operatore. Ad ottimizzare il comfort di lavoro contribuiscono anche il sedile riscaldato a sospensione pneumatica registrabile e il design ergonomico dei braccioli e dei pedali.

I cristalli atermici, le alette parasole e il parapigioggia trasparente sopra il parabrezza permettono di lavorare nel massimo comfort, mentre il climatizzatore mantiene una temperatura ideale nell'abitacolo per una maggior produttività dell'operatore.

Il box termico freddo/caldo, i numerosi vani portaoggetti, l'autoradio con uscita USB, il microfono per il vivavoce dei telefoni cellulari, la presa AUX anteriore e la presa elettrica ausiliaria da 12 V completano le dotazioni di bordo per l'operatore.

Facilità di utilizzo

La disposizione dei comandi è progettata per ridurre al minimo la fatica: tutte le funzioni di traslazione e i relativi pulsanti sono facilmente accessibili e raggruppati sul piantone dello sterzo. I dati operativi della macchina sono facilmente leggibili e interpretabili grazie al monitor di bordo, permettendo così all'operatore di concentrarsi sul proprio lavoro. Il nuovo selettore del regime del motore e della modalità di lavoro consente di regolare facilmente le impostazioni della macchina in qualsiasi contesto operativo. L'operatore può scegliere tra il minimo basso, due modalità di sollevamento, una modalità di lavoro "Eco" e 3 modalità di lavoro generali. È anche possibile accedere alla modalità "Heavy Mode" per prestazioni massime negli scavi pesanti. La nuova modalità di livellamento **CLM** (Case Levelling Mode) può essere facilmente attivata in modalità "Eco" o "Heavy" semplicemente premendo un pulsante sul joystick destro. La lama e ciascuno degli stabilizzatori sono azionati con comando proporzionale. Il comando di ciascuno stabilizzatore è facilmente azionabile a pulsante.



Visibilità panoramica

Le ampie superfici vetrate, i vetri atermici, il vetro laterale destro panoramico (senza montante) e l'ampio tettuccio vetrato offrono una visibilità panoramica eccezionale. All'eccellente visibilità contribuiscono anche i fari di lavoro, di serie sul braccio e nella parte anteriore della cabina. La telecamera posteriore di serie migliora ulteriormente la visibilità sul retro della macchina.

ESCAVATORI GOMMATI

WX148 | WX168 | WX188



Sicurezza

Azionamento sicuro delle attrezzature

I cilindri del braccio sono dotati di valvole di sicurezza e per una sicurezza ancora maggiore è disponibile di serie il kit completo per la movimentazione dei carichi sospesi (con valvole di sicurezza sul bilanciamento, gancio di carico, allarme di sovraccarico) e disponibile a richiesta un supporto heavy-duty per il polipo.

Cabina ROPS/FOPS

La nuova struttura rinforzata della cabina è conforme agli standard ROPS e FOPS.





Facile manutenzione

I grandi carter ad ampia apertura permettono di accedere facilmente a tutti i punti soggetti a manutenzione. Gli interventi di manutenzione sono rapidi e agevoli, grazie ai punti di ingrassaggio raggruppati e facilmente accessibili e grazie ai filtri facilmente raggiungibili sul retro della macchina. La ridotta frequenza di ingrassaggio dell'attrezzatura (fino a 500 ore su WX168 e WX188) riduce al minimo i tempi di fermo macchina e i costi di esercizio.



ESCAVATORI GOMMATI

WX148 | WX168 | WX188





ESCAVATORI GOMMATI

WX148

Caratteristiche tecniche WX148

Motore

Potenza netta al volano (ISO 14396/ECE R120) _____ 90 kW / 122 CV
Regime di taratura _____ 2000 rpm
Marca e modello _____ F4GE9484D
Tipo ___ diesel, iniezione diretta elettronica Common Rail, intercooler
Cilindrata _____ 4,5 l
Numero di cilindri _____ 4
Alesaggio x corsa _____ 104 x 132 mm
Coppia max. a 1200 giri/min _____ 525 Nm
Il motore è conforme alla normativa Tier 3 (EU Stage IIIA).

Impianto elettrico

Tensione di esercizio _____ 24 V
Batterie _____ 2 x 12 V
Capacità batterie (cad.) _____ 100 Ah
Alternatore _____ 70 A
Motorino d'avviamento _____ 4 kW

Trasmissione

Velocità max. di traslazione su strada _____ km/h
Velocità max. di traslazione in cantiere _____ 35
Velocità Superridotta _____ 8
Velocità Superridotta _____ 2,5
Forza max. di trazione (in cantiere) _____ 92 kN
Trasmissione PowerShift™ con frizione multidisco e cambio rapporti in marcia.
Cambio marcia automatico o manuale.
Inserimento automatico della modalità di traslazione quando si preme il pedale dell'acceleratore.

Impianto idraulico

Pompe principali _____ 3 a portata variabile, a pistoni assiali
Portata max. totale _____ 330 l/min (2 x 125 + 80)
Circuito ausiliario a bassa portata, optional (ON/OFF) _____ 22 l/min
Circuito ausiliario a media portata, optional (proporzionale) _____ 80 l/min
Attrezzatura/traslazione _____ 340/370 bar
Power Boost _____ 370 bar
Pompa della rotazione _____ 360/390 bar
Pompa del circuito di pilotaggio _____ 45 bar
Cilindro del braccio monoblocco _____ 100 x 1028 mm
Cilindro del braccio articolato _____ 100 x 972 mm
Cilindro del penetratore _____ 115 x 1120 mm
Cilindro della benna _____ 95 x 903 mm
Cilindro posizionario _____ 135 x 645 mm
Ammortizzazione di fine corsa cilindri.

Servocomando elettroidraulico.

Impianto idraulico a 3 pompe, con due pompe principali e una pompa indipendente per la rotazione. 8 livelli di potenza selezionabili con Power Boost permanente nelle fasi di sollevamento: Minimo basso, Sollevamento 1, Sollevamento 2, Eco 1, Eco 2, Eco 3, Applicazioni pesanti, Trasferimenti su strada.

Modalità livellamento per lavori di precisione.

Regolazione dell'accelerazione (motore) e della decelerazione (freno) della rotazione.

Aumento automatico della potenza nella modalità "drive".

Rotazione torretta

Velocità di rotazione _____ 9 giri/min
Coppia di rotazione (SAE J1371) _____ 36 kNm

La funzione di rotazione è realizzata con un circuito idraulico chiuso connesso ad un riduttore meccanico, che aziona un freno statico automatico integrato.

Il freno idrostatico della rotazione è regolabile su 3 tarature.

Freni

Freni di servizio: multidisco in bagno d'olio senza gioco, integrati in tutte le 4 ruote.

Freno di lavoro: agisce sui freni di servizio e blocca l'oscillazione dell'assale anteriore.

Freno di parcheggio: meccanico a molla, agisce sulla trasmissione.

Freno d'emergenza: doppio circuito frenante e attivazione automatica del freno di parcheggio all'arresto del motore.

Sterzo

Tipo _____ ORBITROL con valvola di sicurezza

Pompa dello sterzo _____ a ingranaggi

Cilindro dello sterzo _____ a doppio effetto, integrato nell'assale

Pneumatici

Pneumatici gemellati _____ 10.00-20/80-22.5

Pneumatici singoli _____ 18R 19.5, 600/40-22.5

La disponibilità dei pneumatici dipende dalle omologazioni dei vari paesi.

Rifornimenti

Olio motore _____ 12,5 l

Sistema di raffreddamento _____ 22 l

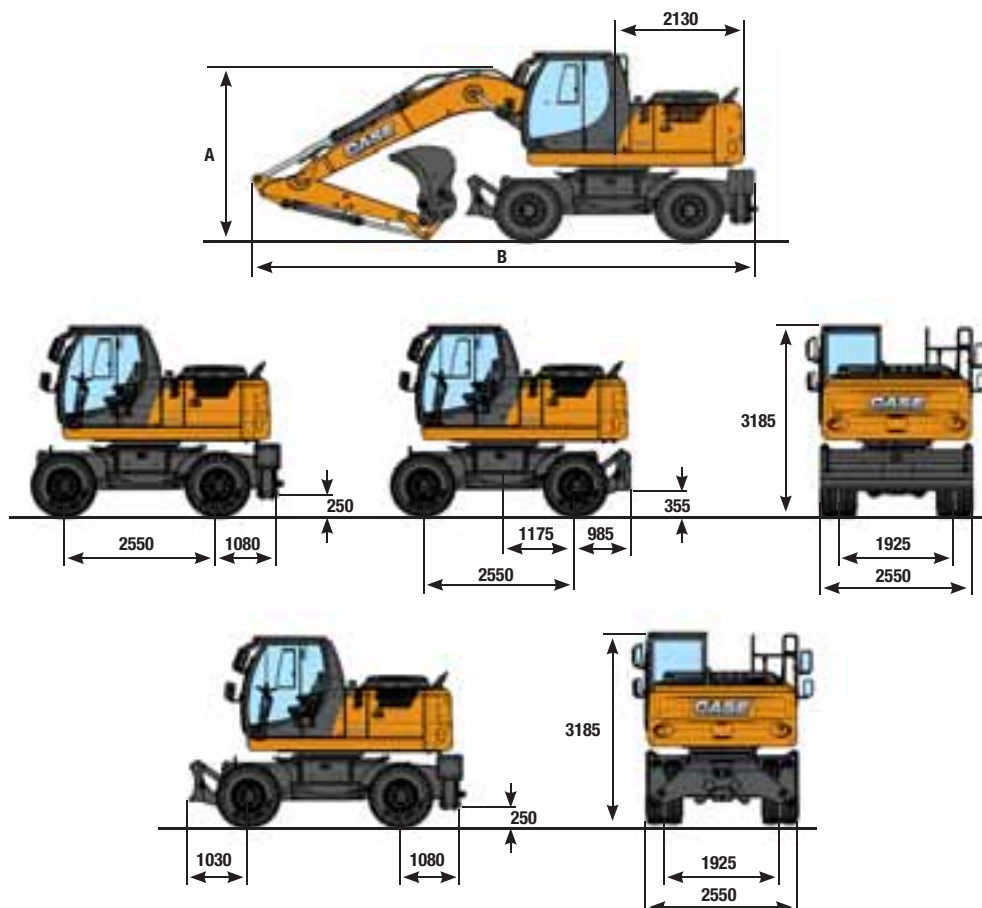
Serbatoio carburante _____ 190 l

Impianto idraulico (incluso serbatoio) _____ 200 l per braccio monoblocco

210 l per triplice articolazione

Dimensioni generali WX148

con pneumatici gemellati 10.00 - 20



	TRIPLICE ARTICOLAZIONE			MONOBLOCCO		
	Bilanciere 2,10 m	Bilanciere 2,45 m	Bilanciere 2,95 m *	Bilanciere 2,10 m **	Bilanciere 2,45 m **	Bilanciere 2,95 m **
A	2620 mm	2710 mm	3050 mm	2890 mm	3115 mm	3605 mm
B con lama posteriore	8075 mm	8085 mm	8055 mm	7850 mm	7880 mm	7895 mm
B con stabilizzatori posteriori	8240 mm	8250 mm	8220 mm	8015 mm	8045 mm	8065 mm

* non omologato per la circolazione stradale / ** circolazione stradale ammessa con scorta di personale dell'impresa e fari anabbaglianti accesi

Peso operativo WX148

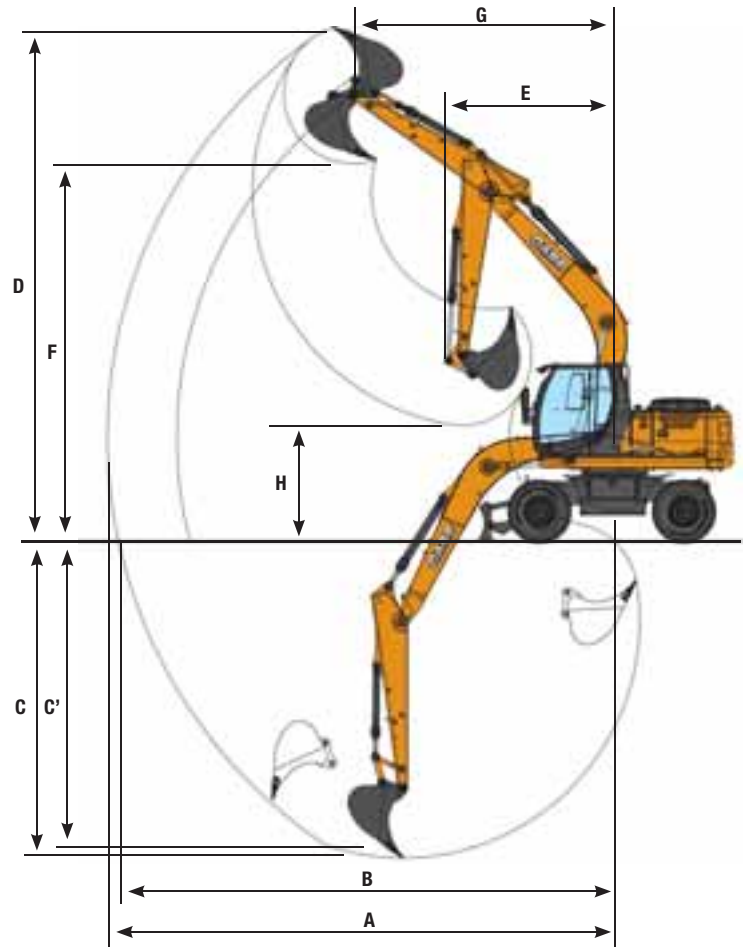
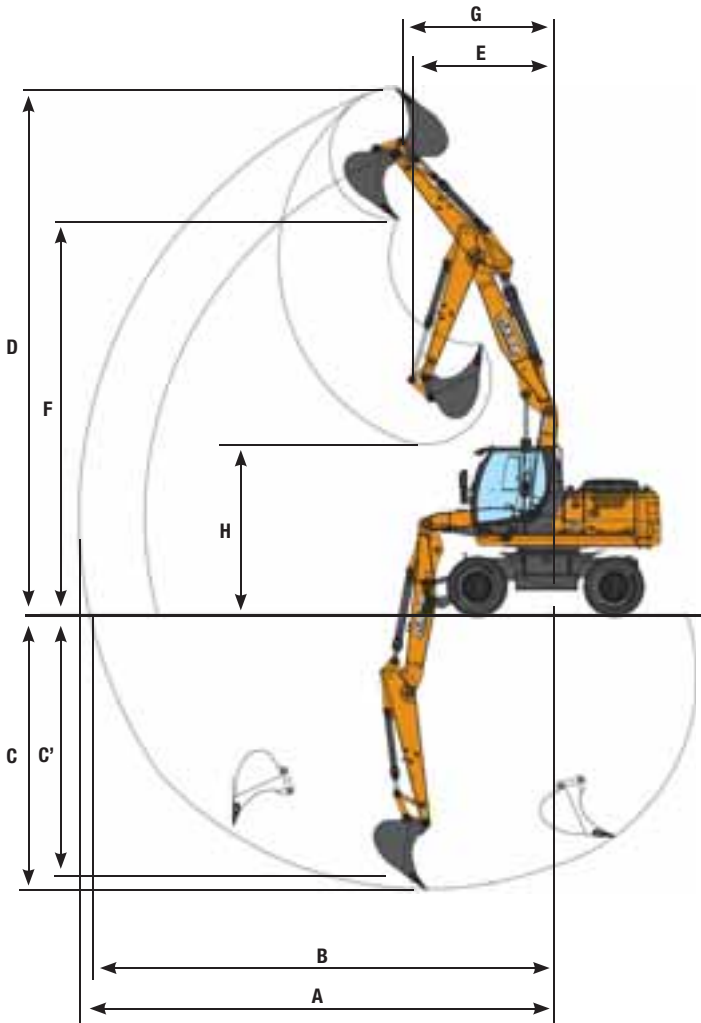
L'assale da 2,55 m di larghezza comprende la benna da 480 kg e l'attacco rapido da 250 kg (con 10.00-20)

	TRIPLICE ARTICOLAZIONE			MONOBLOCCO		
	Bilanciere 2,10 m	Bilanciere 2,45 m	Bilanciere 2,95 m	Bilanciere 2,10 m	Bilanciere 2,45 m	Bilanciere 2,95 m
Lama posteriore	15450 kg	15550 kg	15600 kg	15100 kg	15200 kg	15250 kg
Stabilizzatori posteriori	15750 kg	15800 kg	15850 kg	15400 kg	15500 kg	15550 kg
Lama anteriore e stab. post.	16300 kg	16350 kg	16400 kg	16000 kg	16050 kg	16100 kg

Prestazioni di scavo WX148

TRIPLICE ARTICOLAZIONE

MONOBLOCCO



	TRIPLICE ARTICOLAZIONE			MONOBLOCCO		
	Bilanciere 2,10 m	Bilanciere 2,45 m	Bilanciere 2,95 m	Bilanciere 2,10 m	Bilanciere 2,45 m	Bilanciere 2,95 m
A Sbraccio max.	8400 mm	8800 mm	9300 mm	8200 mm	8500 mm	9000 mm
B Sbraccio max. al suolo	8300 mm	8600 mm	9100 mm	8000 mm	8300 mm	8800 mm
C Profondità max. di scavo	4900 mm	5200 mm	5700 mm	4900 mm	5300 mm	5800 mm
C' Prof. max. di scavo con fondo livellato a 2,44 m	4800 mm	5100 mm	5600 mm	4700 mm	5100 mm	5600 mm
D Altezza max. di scavo	9600 mm	9900 mm	10300 mm	8600 mm	8800 mm	9200 mm
E Raggio min. di rotazione anteriore	2450 mm	2600 mm	3000 mm	2750 mm	2800 mm	3050 mm
F Altezza max. di carico	7100 mm	7400 mm	7900 mm	6200 mm	6400 mm	6800 mm
G Raggio di rotazione anteriore alla max. altezza	2390 mm	2580 mm	2810 mm	3755 mm	4025 mm	4390 mm
H Altezza max. di carico (penetratore represso)	3500 mm	3200 mm	2900 mm	2900 mm	2600 mm	2100 mm

Forza di scavo - WX148

	Bilanciere 2,10 m	Bilanciere 2,45 m	Bilanciere 2,95 m
Forza di scavo al bilanciere	74,3 kN	66,9 kN	59,5 kN
- con Power Boost automatico	80,9 kN	72,9 kN	64,8 kN
Forza di scavo alla benna	91,3 kN	91,3 kN	91,3 kN
- con Power Boost automatico	99,5 kN	99,5 kN	99,5 kN

Capacità di sollevamento WX148

MONOBLOCCO - PENETRATORE 2,10 m

LAMA POSTERIORE SOLLEVATA

Front.	SBRACCIO									
	3,0 m		4,5 m		6,0 m		Sbraccio MAX.		m	
+7,5 m							3,5*	3,5*	3,7	
+6,0 m			4,0*	3,8			2,9*	2,8	5,4	
+4,5 m			4,4*	3,7	3,6	2,4	2,7*	2,2	6,4	
+3,0 m			5,3*	3,5	3,5	2,3	2,8*	1,9	6,8	
+1,5 m			5,1	3,2	3,4	2,2	2,8	1,8	7,0	
0 m	5,9*	5,4	5,0	3,1	3,3	2,1	2,9	1,8	6,7	
-1,5 m	8,2*	5,5	5,0	3,1	3,3	2,1	3,3	2,1	6,1	
-3,0 m	6,1*	5,6	4,3*	3,2			3,6*	2,8	4,9	

LAMA POSTERIORE ABBASSATA

Front.	SBRACCIO									
	3,0 m		4,5 m		6,0 m		Sbraccio MAX.		m	
+7,5 m							3,5*	3,5*	3,7	
+6,0 m			4,0*	4,0*			2,9*	2,9*	5,4	
+4,5 m			4,4*	4,2	3,9*	2,7	2,7*	2,4	6,4	
+3,0 m			5,3*	3,9	4,2*	2,6	2,8*	2,1	6,8	
+1,5 m			6,0*	3,7	4,5*	2,5	3,0*	2,0	7,0	
0 m	5,9*	5,9*	6,2*	3,6	4,5*	2,4	3,5*	2,1	6,7	
-1,5 m	8,2*	6,5	5,8*	3,5	4,0*	2,4	3,9*	2,4	6,1	
-3,0 m	6,1*	6,1*	4,3*	3,6			3,6*	3,2	4,9	

LAMA ANT. E STABILIZZATORI POST. ABBASSATI

Front.	SBRACCIO									
	3,0 m		4,5 m		6,0 m		Sbraccio MAX.		m	
+7,5 m							3,5*	3,5*	3,7	
+6,0 m			4,0*	4,0*			2,9*	2,9*	5,4	
+4,5 m			4,4*	4,4*	3,9*	3,9*	2,7*	2,7*	6,4	
+3,0 m			5,3*	5,3*	4,2*	4,1	2,8*	2,8*	6,8	
+1,5 m			6,0*	6,0*	4,5*	4,0	3,0*	3,0*	7,0	
0 m	5,9*	5,9*	6,2*	5,9	4,5*	3,9	3,5*	3,3	6,7	
-1,5 m	8,2*	8,2*	5,8*	5,8*	4,0*	3,9	3,9*	3,8	6,1	
-3,0 m	6,1*	6,1*	4,3*	4,3*			3,6*	3,6*	4,9	

MONOBLOCCO - PENETRATORE 2,45 m

LAMA POSTERIORE SOLLEVATA

Front.	SBRACCIO									
	3,0 m		4,5 m		6,0 m		Sbraccio MAX.		m	
+7,5 m							2,8*	2,8*	4,3	
+6,0 m			3,7*	3,7*			2,4*	2,4*	5,9	
+4,5 m			4,1*	3,7	3,6	2,4	2,3*	2,0	6,7	
+3,0 m	7,6*	6,3	5,0*	3,5	3,5	2,3	2,3*	1,7	7,2	
+1,5 m			5,2	3,2	3,4	2,2	2,4*	1,6	7,3	
0 m	6,2*	5,4	5,0	3,0	3,3	2,1	2,6	1,7	7,1	
-1,5 m	8,6*	5,4	4,9	3,0	3,3	2,1	3,0	1,9	6,5	
-3,0 m	6,7*	5,5	4,7*	3,1			3,6*	2,4	5,4	

LAMA POSTERIORE ABBASSATA

Front.	SBRACCIO									
	3,0 m		4,5 m		6,0 m		Sbraccio MAX.		m	
+7,5 m							2,8*	2,8*	4,3	
+6,0 m			3,7*	3,7*			2,4*	2,4*	5,9	
+4,5 m			4,1*	4,1*	3,7*	2,7	2,3*	2,2	6,7	
+3,0 m	7,6*	7,3	5,0*	4,0	4,0*	2,6	2,3*	2,0	7,2	
+1,5 m			5,8*	3,7	4,3*	2,5	2,4*	1,9	7,3	
0 m	6,2*	6,2*	6,2*	3,5	4,5*	2,4	2,8*	1,9	7,1	
-1,5 m	8,6*	6,4	5,9*	3,5	4,2*	2,4	3,5*	2,2	6,5	
-3,0 m	6,7*	6,5	4,7*	3,5			3,6*	2,8	5,4	

LAMA ANT. E STABILIZZATORI POST. ABBASSATI

Front.	SBRACCIO									
	3,0 m		4,5 m		6,0 m		Sbraccio MAX.		m	
+7,5 m							2,8*	2,8*	4,3	
+6,0 m			3,7*	3,7*			2,4*	2,4*	5,9	
+4,5 m			4,1*	4,1*	3,7*	3,7*	2,3*	2,3*	6,7	
+3,0 m	7,6*	7,6*	5,0*	5,0*	4,0*	4,0*	2,3*	2,3*	7,2	
+1,5 m			5,8*	5,8*	4,3*	3,9	2,4*	2,4*	7,3	
0 m	6,2*	6,2*	6,2*	5,9	4,5*	3,9	2,8*	2,8*	7,1	
-1,5 m	8,6*	8,6*	5,9*	5,8	4,2*	3,8	3,5*	3,5	6,5	
-3,0 m	6,7*	6,7*	4,7*	4,7*			3,6*	3,6*	5,4	

MONOBLOCCO - PENETRATORE 2,95 m

LAMA POSTERIORE SOLLEVATA

Front.	SBRACCIO										
	3,0 m		4,5 m		6,0 m		7,5 m		Sbraccio MAX.		m
+7,5 m									2,3*	2,3*	5,1
+6,0 m					3,0*	2,5			2,0*	2,0*	6,5
+4,5 m			3,6*	3,6*	3,3*	2,4			1,9*	1,7	7,3
+3,0 m	6,5*	6,5	4,5*	3,5	3,5	2,3	2,5	1,6	1,9*	1,5	7,7
+1,5 m			5,2	3,2	3,4	2,2	2,4	1,5	2,1*	1,5	7,8
0 m	6,4*	5,3	4,9	3,0	3,3	2,1	2,4	1,5	2,3*	1,5	7,6
-1,5 m	9,0*	5,3	4,9	2,9	3,2	2,0			2,6	1,6	7,0
-3,0 m	7,5*	5,4	4,9	3,0	3,3	2,0			3,2	2,0	6,0

LAMA POSTERIORE ABBASSATA

Front.	SBRACCIO										
	3,0 m		4,5 m		6,0 m		7,5 m		Sbraccio MAX.		m
+7,5 m									2,3*	2,3*	5,1
+6,0 m					3,0*	2,8			2,0*	2,0*	6,5
+4,5 m			3,6*	3,6*	3,3*	2,7			1,9*	1,9*	7,3
+3,0 m	6,5*	6,5*	4,5*	4,0	3,7*	2,6	2,6*	1,8	1,9*	1,8	7,7
+1,5 m			5,5*	3,7	4,1*	2,5	3,2*	1,8	2,1*	1,7	7,8
0 m	6,4*	6,3	6,0*	3,5	4,4*	2,4	2,7*	1,7	2,3*	1,7	7,6
-1,5 m	9,0*	6,3	6,0*	3,4	4,3*	2,3			2,8*	1,9	7,0
-3,0 m	7,5*	6,4	5,1*	3,4	3,4*	2,4			3,4*	2,3	6,0

LAMA ANT. E STABILIZZATORI POST. ABBASSATI

Front.	SBRACCIO										
	3,0 m		4,5 m		6,0 m		7,5 m		Sbraccio MAX.		m
+7,5 m									2,3*	2,3*	5,1
+6,0 m					3,0*	3,0*			2,0*	2,0*	6,5
+4,5 m			3,6*	3,6*	3,3*	3,3*			1,9*	1,9*	7,3
+3,0 m	6,5*	6,5*	4,5*	4,5*	3,7*	3,7*	2,6*	2,6*	1,9*	1,9*	7,7
+1,5 m			5,5*	5,5*	4,1*	3,9	3,2*	2,8	2,1*	2,1*	7,8
0 m	6,4*	6,4*	6,0*	5,9	4,4*	3,8	2,7*	2,7*	2,3*	2,3*	7,6
-1,5 m	9,0*	9,0*	6,0*	5,8	4,3*	3,8			2,8*	2,8*	7,0
-3,0 m	7,5*	7,5*	5,1*	5,1*	3,4*	3,4*			3,4*	3,4*	6,0

Tutte le capacità di sollevamento sono espresse in tonnellate e sono calcolate senza benna. I valori sono dichiarati in accordo alla norma ISO 10567. Il carico indicato non supera l'87% della capacità di sollevamento dell'impianto idraulico o il 75% del carico statico di ribaltamento. I dati con asterisco sono limitati dalla potenza idraulica.

Capacità di sollevamento WX148

TRIPLA ARTICOLAZIONE - PENETRATORE 2,10 m

LAMA POSTERIORE SOLLEVATA

Front. 360°	SBRACCIO									
	3,0 m		4,5 m		6,0 m		Sbraccio MAX.		m	
	Icona	Icona	Icona	Icona	Icona	Icona	Icona	Icona	Icona	Icona
+7,5 m							4,1*	4,1*	4,2	
+6,0 m			4,5*	3,8			3,3*	2,5	5,8	
+4,5 m	6,6*	6,6*	4,9*	3,8	3,7	2,4	3,0	2,0	6,7	
+3,0 m	7,6*	6,4*	5,4	3,7	3,6*	2,4	2,7	1,7	7,1	
+1,5 m	8,7*	6,3	5,3	3,7	3,6	2,3	2,6	1,7	7,2	
0 m	9,8*	6,3	5,4*	3,6	3,4	2,2	2,7	1,7	7,0	
-1,5 m	10,1*	6,1	5,3	3,3	3,4	2,1	3,0	1,9	6,4	
-3,0 m	9,4*	5,9	4,8*	3,2			4,2*	3,0	4,8	

LAMA POSTERIORE ABBASSATA

Front. 360°	SBRACCIO										
	3,0 m		4,5 m		6,0 m		Sbraccio MAX.		m		
	Icona	Icona	Icona	Icona	Icona	Icona	Icona	Icona	Icona	Icona	
+7,5 m									4,1*	4,1	4,2
+6,0 m			4,5*	4,3					3,3*	2,8	5,8
+4,5 m	6,6*	6,6*	4,9*	4,2	4,1*	2,7	3,1*	2,2	6,7		
+3,0 m	7,6*	7,3	5,6*	4,1	4,3*	2,7	3,1*	2,0	7,1		
+1,5 m	8,7*	7,2*	6,1*	4,1	4,5*	2,6	3,3*	1,9	7,2		
0 m	9,8*	7,4	6,2*	4,1	4,5*	2,5	3,5*	2,0	7,0		
-1,5 m	10,1*	7,2	6,4*	3,8	4,1*	2,4	3,2*	2,2	6,4		
-3,0 m	9,4*	7,0	4,8*	3,7			4,2*	3,4	4,8		

LAMA ANT. E STABILIZZATORI POST. ABBASSATI

Front. 360°	SBRACCIO									
	3,0 m		4,5 m		6,0 m		Sbraccio MAX.		m	
	Icona	Icona	Icona	Icona	Icona	Icona	Icona	Icona	Icona	Icona
+7,5 m			4,5*	4,5*			3,3*	3,3*	5,8	
+4,5 m	6,6*	6,6*	4,9*	4,9*	4,1*	4,1*	3,1*	3,1*	6,7	
+3,0 m	7,6*	7,6*	5,6*	5,6*	4,3*	4,1	3,1*	3,1	7,1	
+1,5 m	8,7*	8,7*	6,1*	6,0	4,5*	4,1	3,3*	3,0	7,2	
0 m	9,8*	9,8*	6,2*	6,1*	4,5*	4,0	3,5*	3,1	7,0	
-1,5 m	10,1*	10,1*	6,4*	6,2	4,1*	3,9	3,2*	3,2*	6,4	
-3,0 m	9,4*	9,4*	4,8*	4,8*			4,2*	4,2*	4,8	

LAMA POSTERIORE ABBASSATA

Front. 360°	SBRACCIO											
	3,0 m		4,5 m		6,0 m		7,5 m		Sbraccio MAX.		m	
	Icona	Icona	Icona	Icona	Icona	Icona	Icona	Icona	Icona	Icona	Icona	Icona
+7,5 m			3,9*	3,8					3,3*	3,3*	4,7	
+6,0 m			4,2*	3,9	3,5*	2,4			2,8*	2,2	6,2	
+4,5 m	4,8*	4,8*	4,6*	3,8	3,6	2,5			2,6*	1,8	7,0	
+3,0 m	7,5*	6,4	5,3*	3,7	3,6	2,4			2,5	1,6	7,5	
+1,5 m	8,6*	6,3	5,3	3,6	3,6	2,4	2,4	1,5	2,4	1,5	7,6	
0 m	9,6*	6,4	5,3	3,6	3,5	2,2			2,5	1,6	7,3	
-1,5 m	10,0*	6,1	5,3	3,3	3,3	2,1			2,8	1,7	6,8	
-3,0 m	10,1*	6,0	5,1	3,2					3,5*	2,4	5,4	

TRIPLA ARTICOLAZIONE - PENETRATORE 2,45 m

LAMA POSTERIORE SOLLEVATA

Front. 360°	SBRACCIO											
	3,0 m		4,5 m		6,0 m		7,5 m		Sbraccio MAX.		m	
	Icona	Icona	Icona	Icona	Icona	Icona	Icona	Icona	Icona	Icona	Icona	Icona
+7,5 m			3,9*	3,8					3,3*	3,3*	4,7	
+6,0 m			4,2*	3,9	3,5*	2,4			2,8*	2,2	6,2	
+4,5 m	4,8*	4,8*	4,6*	3,8	3,6	2,5			2,6*	1,8	7,0	
+3,0 m	7,5*	6,4	5,3*	3,7	3,6	2,4			2,5	1,6	7,5	
+1,5 m	8,6*	6,3	5,3	3,6	3,6	2,4	2,4	1,5	2,4	1,5	7,6	
0 m	9,6*	6,4	5,3	3,6	3,5	2,2			2,5	1,6	7,3	
-1,5 m	10,0*	6,1	5,3	3,3	3,3	2,1			2,8	1,7	6,8	
-3,0 m	10,1*	6,0	5,1	3,2					3,5*	2,4	5,4	

LAMA ANT. E STABILIZZATORI POST. ABBASSATI

Front. 360°	SBRACCIO											
	3,0 m		4,5 m		6,0 m		7,5 m		Sbraccio MAX.		m	
	Icona	Icona	Icona	Icona	Icona	Icona	Icona	Icona	Icona	Icona	Icona	Icona
+7,5 m			3,9*	3,9*					3,3*	3,3*	4,7	
+6,0 m			4,2*	4,2*	3,5*	3,5*			2,8*	2,8*	6,2	
+4,5 m	4,8*	4,8*	4,6*	4,6*	3,9*	3,9*			2,6*	2,6*	7,0	
+3,0 m	7,5*	7,5*	5,3*	5,3*	4,1*	4,1			2,6*	2,6*	7,5	
+1,5 m	8,6*	8,6*	6,0*	6,0*	4,4*	4,0	3,2*	2,8	2,7*	2,7*	7,6	
0 m	9,6*	9,6*	6,1*	6,0*	4,4*	4,0			3,0*	2,9	7,3	
-1,5 m	10,0*	10,0*	6,2*	6,2	4,4*	3,9			3,1*	3,1*	6,8	
-3,0 m	10,1*	10,1*	5,6*	5,6*					3,5*	3,5*	5,4	

LAMA POSTERIORE ABBASSATA

Front. 360°	SBRACCIO											
	3,0 m		4,5 m		6,0 m		7,5 m		Sbraccio MAX.		m	
	Icona	Icona	Icona	Icona	Icona	Icona	Icona	Icona	Icona	Icona	Icona	Icona
+9,0 m	4,1*	4,1*							4,0*	4,0*	3,1	
+7,5 m			3,8*	3,8*					2,7*	2,7*	5,5	
+6,0 m			3,6*	3,6*	3,5*	2,5			2,3*	1,9	6,8	
+4,5 m			3,9*	3,8	3,6*	2,5	2,4*	1,6	2,2*	1,6	7,6	
+3,0 m	6,4*	6,4*	5,0*	3,7*	3,6	2,5	2,5	1,6	2,2*	1,4	8,0	
+1,5 m	8,2*	6,2	5,2	3,5	3,5*	2,4	2,5	1,6	2,2	1,4	8,1	
0 m	9,2*	6,2	5,2	3,6	3,5	2,3	2,4	1,5	2,2	1,4	7,9	
-1,5 m	9,7*	6,1	5,4	3,4	3,4	2,1			2,4	1,5	7,3	
-3,0 m	10,3*	6,0	5,2	3,2	3,3	2,0			2,9*	1,9	6,3	

TRIPLA ARTICOLAZIONE - PENETRATORE 2,95 m

LAMA POSTERIORE SOLLEVATA

Front. 360°	SBRACCIO											
	3,0 m		4,5 m		6,0 m		7,5 m		Sbraccio MAX.		m	
	Icona	Icona	Icona	Icona	Icona	Icona	Icona	Icona	Icona	Icona	Icona	Icona
+9,0 m	4,1*	4,1*							4,0*	4,0*	3,1	
+7,5 m			3,8*	3,8*					2,7*	2,7*	5,5	
+6,0 m			3,6*	3,6*	3,5*	2,5			2,3*	1,9	6,8	
+4,5 m			3,9*	3,8	3,6*	2,5	2,4*	1,6	2,2*	1,6	7,6	
+3,0 m	6,4*	6,4*	5,0*	3,7*	3,6	2,5	2,5	1,6	2,2*	1,4	8,0	
+1,5 m	8,2*	6,2	5,2	3,5	3,5*	2,4	2,5	1,6	2,2	1,4	8,1	
0 m	9,2*	6,2	5,2	3,6	3,5	2,3	2,4	1,5	2,2	1,4	7,9	
-1,5 m	9,7*	6,1	5,4	3,4	3,4	2,1			2,4	1,5	7,3	
-3,0 m	10,3*	6,0	5,2	3,2	3,3	2,0			2,9*	1,9	6,3	

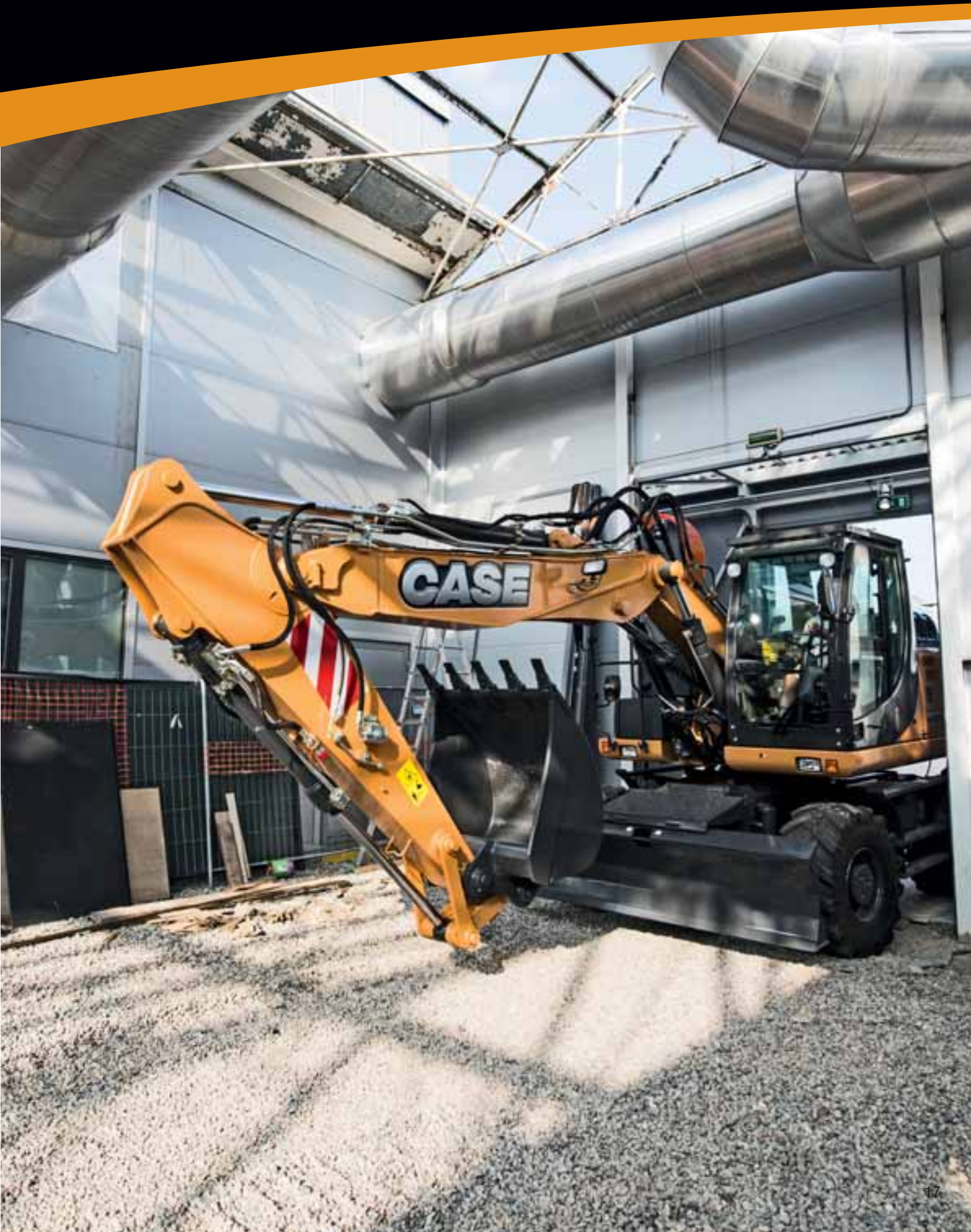
LAMA ANT. E STABILIZZATORI POST. ABBASSATI

Front. 360°	SBRACCIO											
	3,0 m		4,5 m		6,0 m		7,5 m		Sbraccio MAX.		m	
	Icona	Icona	Icona	Icona	Icona	Icona	Icona	Icona	Icona	Icona	Icona	Icona
+9,0 m	4,1*	4,1*							4,0*	4,0*	3,1	
+7,5 m			3,8*	3,8*					2,7*	2,7*	5,5	
+6,0 m			3,6*	3,6*	3,5*	3,5*			2,3*	2,3*	6,8	
+4,5 m			3,9*	3,9*	3,6*	3,6*	2,4*	2,4*	2,2*	2,2*	7,6	
+3,0 m	6,4*	6,4*	5,0*	3,7*	3,6*	2,5	2,5	1,6	2,2*	1,4	8,0	
+1,5 m	8,2*	8,2*	5,7*	5,7*	4,2*	4,0*	3,4*	2,9	2,3*	2,3*	8,1	
0 m	9,2*	9,2*	6,0*	5,9	4,3*	4,0	3,3*	2,8	2,5*	2,5*	7,9	
-1,5 m	9,7*	9,7*	6,1*	6,0*	4,5*	3,9			2,9*	2,9	7,3	
-3,0 m	10,3*	10,3*	6,2*	6,1	3,4*	3,4*			2,9*	2,9*	6,3	

Tutte le capacità di sollevamento sono espresse in tonnellate e sono calcolate senza benna. I valori sono dichiarati in accordo alla norma ISO 10567. Il carico indicato non supera l'87% della capacità di sollevamento dell'impianto idraulico o il 75% del carico statico di ribaltamento. I dati con asterisco sono limitati dalla potenza idraulica.

ESCAVATORI GOMMATI

WX168



ESCAVATORI GOMMATI

WX168

Caratteristiche tecniche WX168

Motore

Potenza netta al volano (ISO 14396/ECE R120) ____ 105 kW / 143 CV
Regime di taratura _____ 2000 rpm
Marca e modello _____ F4GE9684F
Tipo __ diesel, iniezione diretta elettronica Common Rail, intercooler
Cilindrata _____ 6,7 l
Numero di cilindri _____ 6
Alesaggio x corsa _____ 104 x 132 mm
Coppia max. a 1200 giri/min _____ 575 Nm
Il motore è conforme alla normativa Tier 3 (EU Stage IIIA).

Impianto elettrico

Tensione di esercizio _____ 24 V
Batterie _____ 2 x 12 V
Capacità batterie (cad.) _____ 100 Ah
Alternatore _____ 70 A
Motorino d'avviamento _____ 4 kW

Trasmissione

Velocità max. di traslazione su strada _____ 35 km/h
Velocità max. di traslazione in cantiere _____ 8
Velocità Superridotta _____ 2,5
Forza max. di trazione (in cantiere) _____ 92 kN
Trasmissione PowerShift™ con frizione multidisco e cambio rapporti in marcia.
Cambio marcia automatico o manuale.
Inserimento automatico della modalità di traslazione quando si preme il pedale dell'acceleratore.

Impianto idraulico

Pompe principali _____ 3 a portata variabile, a pistoni assiali
Portata max. totale _____ 360 l/min (2 x 144 + 72)
Circuito ausiliario a bassa portata, optional (ON/OFF) _____ 22 l/min
Circuito ausiliario a media portata, optional (proporzionale) _____ 80 l/min
Attrezzatura/traslazione _____ 340/370 bar
Power Boost _____ 370 bar
Pompa della rotazione _____ 370/390 bar
Pompa del circuito di pilotaggio _____ 45 bar
Cilindro del braccio monoblocco _____ 110 x 1170 mm
Cilindro del braccio articolato _____ 110 x 1020 mm
Cilindro del penetratore _____ 115 x 1290 mm
Cilindro della benna _____ 100 x 1025 mm
Cilindro posizionale _____ 155 x 745 mm
Ammortizzazione di fine corsa cilindri.
Servocomando elettroidraulico.

Impianto idraulico a 3 pompe, con due pompe principali e una pompa indipendente per la rotazione. 8 livelli di potenza selezionabili con Power Boost permanente nelle fasi di sollevamento: Minimo basso, Sollevamento 1, Sollevamento 2, Eco 1, Eco 2, Eco 3, Applicazioni pesanti, Trasferimenti su strada.
Modalità livellamento per lavori di precisione.
Regolazione dell'accelerazione (motore) e della decelerazione (freno) della rotazione.
Aumento automatico della potenza nella modalità "drive".

Rotazione torretta

Velocità di rotazione _____ 8,6 giri/min
Coppia di rotazione (SAE J1371) _____ 42,4 kNm
La funzione di rotazione è realizzata con un circuito idraulico chiuso connesso ad un riduttore meccanico, che aziona un freno statico automatico integrato.
Il freno idrostatico della rotazione è regolabile su 3 tarature.

Freni

Freni di servizio: multidisco in bagno d'olio senza gioco, integrati in tutte le 4 ruote.
Freno di lavoro: agisce sui freni di servizio e blocca l'oscillazione dell'assale anteriore.
Freno di parcheggio: meccanico a molla, agisce sulla trasmissione.
Freno d'emergenza: doppio circuito frenante e attivazione automatica del freno di parcheggio all'arresto del motore.

Sterzo

Tipo _____ ORBITROL con valvola di sicurezza
Pompa dello sterzo _____ a ingranaggi
Cilindro dello sterzo _____ a doppio effetto, integrato nell'assale

Pneumatici

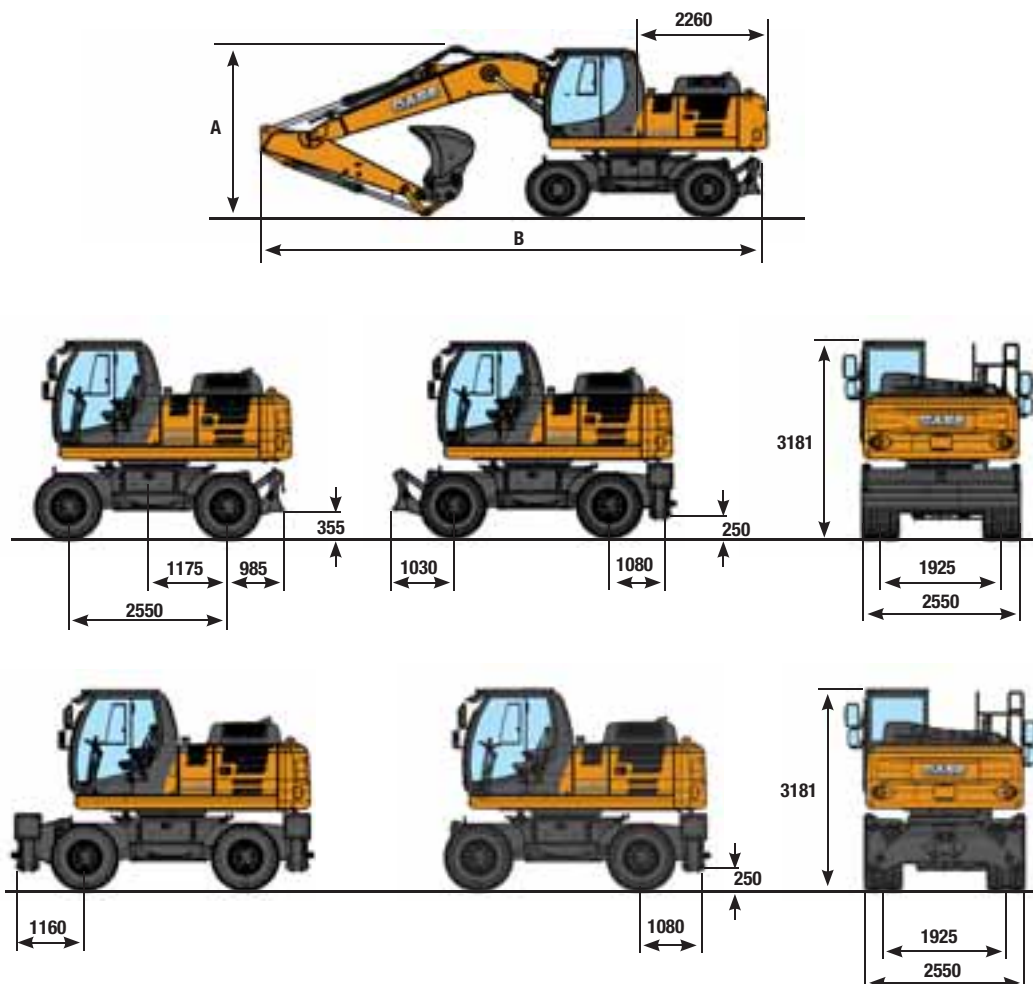
Pneumatici gemellati _____ 10.00-20/80-22.5
Pneumatici singoli _____ 18R 19.5, 600/40-22.5
La disponibilità dei pneumatici dipende dalle omologazioni dei vari paesi.

Rifornimenti

Olio motore _____ 15 l
Sistema di raffreddamento _____ 22 l
Serbatoio carburante _____ 274 l
Impianto idraulico (incluso serbatoio) _____ 215 l per braccio monoblocco
230 l per triplice articolazione

Dimensioni generali WX168

con pneumatici gemellati 10.00 - 20



	TRIPLICE ARTICOLAZIONE			MONOBLOCCO		
	Bilanciere 2,20 m	Bilanciere 2,60 m	Bilanciere 3,10 m *	Bilanciere 2,20 m **	Bilanciere 2,60 m **	Bilanciere 3,10 m **
A	2870 mm	2825 mm	3315 mm	3110 mm	3075 mm	3730 mm
B con lama posteriore	8670 mm	8600 mm	8585 mm	8635 mm	8575 mm	8575 mm
B con stabilizzatori posteriori	8730 mm	8660 mm	8645 mm	8695 mm	8635 mm	8635 mm

* non omologato per la circolazione stradale / ** circolazione stradale ammessa con scorta di personale dell'impresa e fari anabbaglianti accesi

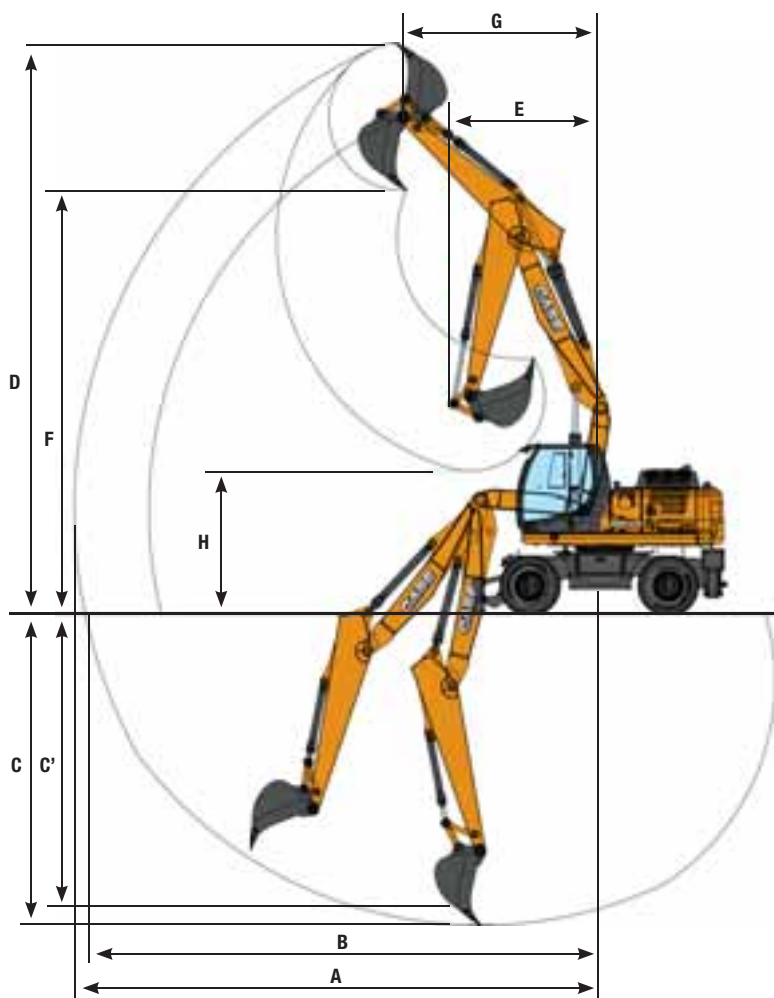
Peso operativo WX168

L'assale da 2,55 m di larghezza comprende la benna da 480 kg e l'attacco rapido da 250 kg (con 10.00-20)

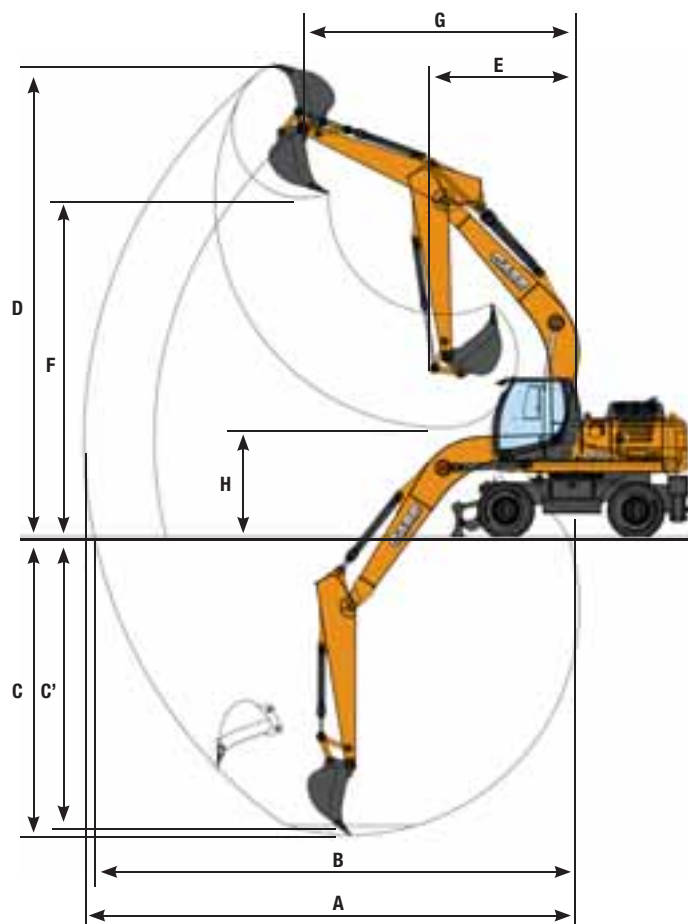
	TRIPLICE ARTICOLAZIONE			MONOBLOCCO		
	Bilanciere 2,20 m	Bilanciere 2,60 m	Bilanciere 3,10 m	Bilanciere 2,20 m	Bilanciere 2,60 m	Bilanciere 3,10 m
Lama posteriore	17100 kg	17150 kg	17220 kg	16950 kg	17000 kg	17070 kg
Stabilizzatori	17400 kg	17450 kg	17520 kg	17250 kg	17300 kg	17370 kg
Lama e stabilizzatori	18000 kg	18050 kg	18120 kg	17850 kg	17900 kg	17970 kg
Stabilizzatori post. e anteriori	18400 kg	18450 kg	18520 kg	18250 kg	18300 kg	18370 kg

Prestazioni di scavo WX168

TRIPLICE ARTICOLAZIONE



MONOBLOCCO



	TRIPLICE ARTICOLAZIONE			MONOBLOCCO		
	Bilanciere 2,20 m	Bilanciere 2,60 m	Bilanciere 3,10 m	Bilanciere 2,20 m	Bilanciere 2,60 m	Bilanciere 3,10 m
A Sbraccio max.	8950 mm	9290 mm	9780 mm	8840 mm	9150 mm	9630 mm
B Sbraccio max. al suolo	8730 mm	9080 mm	9580 mm	8620 mm	8940 mm	9430 mm
C Profondità max. di scavo	4910 mm	5290 mm	5790 mm	4940 mm	5330 mm	5840 mm
C' Prof. max. di scavo con fondo livellato a 2,44 m	4800 mm	5180 mm	5690 mm	4710 mm	5120 mm	5660 mm
D Altezza max. di scavo	9970 mm	10190 mm	10580 mm	8900 mm	8980 mm	9270 mm
E Raggio min. di rotazione anteriore	3060 mm	2810 mm	2870 mm	3340 mm	2950 mm	2860 mm
F Altezza max. di carico	7220 mm	7450 mm	7840 mm	6280 mm	6370 mm	6650 mm
G Raggio di rotazione anteriore alla max. altezza	3060 mm	3400 mm	3710 mm	4540 mm	4930 mm	4540 mm
H Altezza max. di carico (penetratore represso)	3660 mm	3130 mm	2630 mm	3070 mm	2640 mm	2140 mm

Forza di scavo - WX168

	Bilanciere 2,20 m	Bilanciere 2,60 m	Bilanciere 3,10 m
Forza di scavo al bilanciere	83 kN	70 kN	61 kN
- con Power Boost automatico	90 kN	76 kN	67 kN
Forza di scavo alla benna	113 kN	113 kN	113 kN
- con Power Boost automatico	123 kN	123 kN	123 kN

Capacità di sollevamento WX168

MONOBLOCCO - PENETRATORE 2,20 m

LAMA POSTERIORE SOLLEVATA

Front. 360°	SBRACCIO										
	3,0 m		4,5 m		6,0 m		Sbraccio MAX.		m		
	↑	↓	↑	↓	↑	↓	↑	↓	↑	↓	
+7,5 m									4,6*	4,1	4,7
+6,0 m					4,1	2,7	4,0	2,6	4,0	2,6	6,1
+4,5 m			6,4	4,1	4,0	2,6	3,2	2,1	7,0		7,0
+3,0 m			5,9	3,7	3,9	2,5	2,8	1,8	7,4		7,4
+1,5 m			5,6	3,4	3,7	2,3	2,7	1,7	7,5		7,5
0 m			5,4	3,3	3,6	2,2	2,8	1,8	7,2		7,2
-1,5 m	9,3*	6,0	5,4	3,3	3,6	2,2	3,2	2,0	6,6		6,6
-3,0 m	9,1*	6,2	5,5	3,4			4,1	2,6	5,5		5,5

LAMA ANT. E STABILIZZATORI POST. ABBASSATI

Front. 360°	SBRACCIO										
	3,0 m		4,5 m		6,0 m		Sbraccio MAX.		m		
	↑	↓	↑	↓	↑	↓	↑	↓	↑	↓	
+7,5 m									4,6*	4,6*	4,7
+6,0 m					4,7*	4,7*	4,2*	4,2*	4,2*	4,2*	6,1
+4,5 m			6,6*	6,6*	5,5*	4,6	4,1*	3,7	7,0		7,0
+3,0 m			8,0*	6,9	6,1*	4,5	4,3*	3,3	7,4		7,4
+1,5 m			9,1*	6,5	6,6*	4,3	4,7*	3,1	7,5		7,5
0 m			9,3*	6,4	6,7*	4,2	5,4*	3,3	7,2		7,2
-1,5 m	9,3*	9,3*	8,6*	6,4	6,3*	4,2	5,5*	3,7	6,6		6,6
-3,0 m	9,1*	9,1*	6,8*	6,5			5,2*	4,8	5,5		5,5

MONOBLOCCO - PENETRATORE 2,60 m

LAMA POSTERIORE SOLLEVATA

Front. 360°	SBRACCIO												
	3,0 m		4,5 m		6,0 m		7,5 m		Sbraccio MAX.		m		
	↑	↓	↑	↓	↑	↓	↑	↓	↑	↓			
+7,5 m											3,3*	3,3*	5,2
+6,0 m					4,1*	2,8					3,0*	2,4	6,5
+4,5 m			6,1*	4,2	4,1	2,7					3,0*	1,9	7,3
+3,0 m			6,0	3,8	3,9	2,5	2,8	1,8	2,7	1,7	7,7		7,7
+1,5 m			5,6	3,5	3,7	2,4	2,7	1,7	2,6	1,6	7,8		7,8
0 m	5,0*	5,0*	5,4	3,3	3,6	2,2	2,6	1,7	2,6	1,6	7,5		7,5
-1,5 m	8,7*	5,9	5,4	3,2	3,6	2,2			2,9	1,8	7,0		7,0
-3,0 m	10,2*	6,1	5,5	3,3					3,7	2,3	6,0		6,0

LAMA ANT. E STABILIZZATORI POST. ABBASSATI

Front. 360°	SBRACCIO												
	3,0 m		4,5 m		6,0 m		7,5 m		Sbraccio MAX.		m		
	↑	↓	↑	↓	↑	↓	↑	↓	↑	↓			
+7,5 m											3,3*	3,3*	5,2
+6,0 m					4,1*	4,1*					3,0*	3,0*	6,5
+4,5 m			6,1*	6,1*	5,2*	4,7					3,0*	3,0*	7,3
+3,0 m			7,6*	7,0	5,8*	4,5	3,9*	3,2	3,1*	3,1	7,7		7,7
+1,5 m			8,8*	6,6	6,4*	4,3	4,8*	3,1	3,4*	3,0	7,8		7,8
0 m	5,0*	5,0*	9,3*	6,4	6,7*	4,2	4,3*	3,1	3,9*	3,0	7,5		7,5
-1,5 m	8,7*	8,7*	8,8*	6,3	6,5*	4,1			5,0*	3,4	7,0		7,0
-3,0 m	10,2*	10,2*	7,4*	6,4					5,2*	4,3	6,0		6,0

MONOBLOCCO - PENETRATORE 3,10 m

LAMA POSTERIORE SOLLEVATA

Front. 360°	SBRACCIO												
	3,0 m		4,5 m		6,0 m		7,5 m		Sbraccio MAX.		m		
	↑	↓	↑	↓	↑	↓	↑	↓	↑	↓			
+7,5 m											2,4*	2,4*	5,9
+6,0 m					3,7*	2,8					2,2*	2,1	7,1
+4,5 m					4,1	2,7	2,8	1,8	2,2*	1,7	7,8		7,8
+3,0 m	10,9*	7,0	6,1	3,9	3,9	2,5	2,8	1,8	2,3*	1,5	8,2		8,2
+1,5 m			5,7	3,5	3,7	2,3	2,7	1,7	2,3	1,4	8,3		8,3
0 m	5,2*	5,2*	5,4	3,2	3,6	2,2	2,6	1,6	2,3	1,5	8,0		8,0
-1,5 m	7,8*	5,7	5,3	3,2	3,5	2,1	2,6	1,6	2,6	1,6	7,5		7,5
-3,0 m	10,7	5,9	5,3	3,2	3,5	2,2			3,1	1,9	6,6		6,6
-4,5 m			5,4*	3,4					5,2*	3,2	4,6		4,6

LAMA ANT. E STABILIZZATORI POST. ABBASSATI

Front. 360°	SBRACCIO												
	3,0 m		4,5 m		6,0 m		7,5 m		Sbraccio MAX.		m		
	↑	↓	↑	↓	↑	↓	↑	↓	↑	↓			
+7,5 m											2,4*	2,4*	5,9
+6,0 m					3,7*	3,7*					2,2*	2,2*	7,1
+4,5 m					4,4*	4,4*	3,0*	3,0*	2,2*	2,2*	7,8		7,8
+3,0 m	10,9*	10,9*	6,9*	6,9*	5,5*	4,5	4,0*	3,2	2,3*	2,3*	8,2		8,2
+1,5 m			8,4*	6,6	6,1*	4,3	5,0*	3,1	2,5*	2,5*	8,3		8,3
0 m	5,2*	5,2*	9,1*	6,3	6,6*	4,1	5,1*	3,0	2,8*	2,7	8,0		8,0
-1,5 m	7,8*	7,8*	9,0*	6,3	6,5*	4,1	3,5*	3,0	3,5*	3,0	7,5		7,5
-3,0 m	11,4*	11,4*	7,9*	6,3	5,7*	4,1			4,9*	3,6	6,6		6,6
-4,5 m			5,4*	5,4*					5,2*	5,2*	4,6		4,6

Tutte le capacità di sollevamento sono espresse in tonnellate e sono calcolate senza benna. I valori sono dichiarati in accordo alla norma ISO 10567. Il carico indicato non supera l'87% della capacità di sollevamento dell'impianto idraulico o il 75% del carico statico di ribaltamento. I dati con asterisco sono limitati dalla potenza idraulica.

LAMA POSTERIORE ABBASSATA

Front. 360°	SBRACCIO										
	3,0 m		4,5 m		6,0 m		Sbraccio MAX.		m		
	↑	↓	↑	↓	↑	↓	↑	↓	↑	↓	
+7,5 m									4,6*	4,6	4,7
+6,0 m					4,7*	3,1	4,2*	3,0	4,1*	2,4	6,1
+4,5 m			6,6*	4,7	5,5*	3,0	4,1*	2,4	7,0		7,0
+3,0 m			8,0*	4,3	6,1*	2,8	4,3*	2,1	7,4		7,4
+1,5 m			9,1*	3,9	6,2	2,7	4,4	2,0	7,5		7,5
0 m			9,3*	3,8	6,1	2,6	4,6	2,0	7,2		7,2
-1,5 m	9,3*	7,1	8,6*	3,8	6,1	2,6	5,3	2,3	6,6		6,6
-3,0 m	9,1*	7,3	6,8*	3,9			5,2*	3,0	5,5		5,5

STAB. ANTERIORI E POSTERIORI ABBASSATI

Front. 360°	SBRACCIO										
	3,0 m		4,5 m		6,0 m		Sbraccio MAX.		m		
	↑	↓	↑	↓	↑	↓	↑	↓	↑	↓	
+7,5 m									4,6*	4,6*	4,7
+6,0 m					4,7*	4,7*	4,2*	4,2*	4,2*	4,2*	6,1
+4,5 m			6,6*	6,6*	5,5*	5,5*	4,1*	4,1*	7,0		7,0
+3,0 m			8,0*	8,0*	6,1*	5,5	4,3*	4,0	7,4		7,4
+1,5 m			9,1*	8,3	6,6*	5,3	4,7*	3,9	7,5		7,5
0 m			9,3*	8,1	6,7*	5,2	5,4*	4,0	7,2		7,2
-1,5 m	9,3*	9,3*	8,6*	8,1	6,3*	5,2	5,5*	4,5	6,6		6,6
-3,0 m	9,1*	9,1*	6,8*	6,8*			5,2*	5,2*	5,5		5,5

LAMA POSTERIORE ABBASSATA

Front. 360°	SBRACCIO												
	3,0 m		4,5 m		6,0 m		7,5 m		Sbraccio MAX.		m		
	↑	↓	↑	↓	↑	↓	↑	↓	↑	↓			
+7,5 m											3,3*	3,3*	5,2
+6,0 m					4,1*	3,1					3,0*	2,7	6,5
+4,5 m			6,1*	4,8	5,2*	3,0					3,0*	2,2	7,3
+3,0 m			7,6*	4,4	5,8*	2,9	3,9*	2,0	3,1*	1,9	7,7		7,7
+1,5 m			8,8*	4,0	6,2	2,7	4,4	2,0	3,4*	1,9	7,8		7,8
0 m	5,0*	5,0*	9,3*	3,8	6,1	2,6	4,3*	1,9	3,9*	1,9	7,5		7,5
-1,5 m	8,7*	7,0	8,8*	3,8	6,1	2,5			4,8	2,1	7,0		7,0
-3,0 m	10,2*	7,2	7,4*	3,8					5,2*	2,6	6,0		6,0

STAB. ANTERIORI E POSTERIORI ABBASSATI

Front. 360°	SBRACCIO												
	3,0 m		4,5 m		6,0 m		7,5 m		Sbraccio MAX.		m		
	↑	↓	↑	↓	↑	↓	↑	↓	↑	↓			
+7,5 m											3,3*	3,3*	5,2
+6,0 m					4,1*	4,1*					3,0*	3,0*	6,5
+4,5 m			6,1*	6,1*	5,2*	5,2*					3,0*	3,0*	7,3
+3,0 m			7,6*	7,6*	5,8*	5,5	3,9*	3,9	3,1*	3,1*	7,7		7,7
+1,5 m			8,8*	8,3	6,4*	5,3	4,8*	3,8	3,4*	3,4*	7,8		7,8
0 m	5,0*	5,0*	9,3*	8,1	6,7*	5,2	4,3*	3,8	3,9*	3,7	7,5		7,5
-1,5 m	8,7*	8,7*	8,8*	8,1	6,5*	5,1			5,0*	4,2	7,0		7,0
-3,0 m	10,2*	10,2*	7,4*	7,4*					5,2*	5,2*	6,0		6,0

LAMA POSTERIORE ABBASSATA

Front. 360°	SBRACCIO												
	3,0 m		4,5 m		6,0 m		7,5 m		Sbraccio MAX.		m		
	↑	↓	↑	↓	↑	↓	↑	↓	↑	↓			
+7,5 m											2,4*	2,4*	5,9
+6,0 m					3,7*	3,2					2,2*	2,2*	7,1
+4,5 m					4,4*	3,1	3,0*	2,1	2,2*	1,9	7,8		7,8
+3,0 m	10,9*	8,2	6,9*	4,4	5,5*	2,9	4,0*	2,0	2,3*	1,7	8,2		8,2
+1,5 m			8,4*	4,0	6,1*	2,7	4,4	1,9	2,5*	1,7	8,3		8,3
0 m	5,2*	5,2*	9,1*	3,8	6,1	2,5	4,3	1,9	2,8*	1,7	8,0		8,0
-1,5 m	7,8*	6,8	9,0*	3,7	6,0								

Capacità di sollevamento WX168

TRIPLA ARTICOLAZIONE - PENETRATORE 2,20 m

LAMA POSTERIORE SOLLEVATA

Front. 360°	SBRACCIO										
	3,0 m		4,5 m		6,0 m		7,5 m		Sbraccio MAX.		m
	Icon	Icon	Icon	Icon	Icon	Icon	Icon	Icon	Icon	Icon	
+7,5 m			5,8*	4,1					5,1*	3,5	4,9
+6,0 m			5,7*	4,2	3,9	2,5			3,6	2,3	6,3
+4,5 m	7,8*	7,3	6,1	4,0	4,0	2,6			2,9	1,8	7,1
+3,0 m	8,0*	6,9	5,9	3,9	3,9*	2,6			2,6	1,6	7,5
+1,5 m	10,4*	6,8	5,8	3,9	3,8	2,4	2,5	1,5	2,5	1,5	7,6
0 m	11,1	6,6	5,9	3,7	3,6	2,3			2,5	1,5	7,3
-1,5 m	11,2	6,3	5,6	3,4	3,5	2,1			2,9	1,8	6,7
-3,0 m	11,0	6,1	5,3	3,2					4,9	2,9	4,8

LAMA ANT. E STABILIZZATORI POST. ABBASSATI

Front. 360°	SBRACCIO										
	3,0 m		4,5 m		6,0 m		7,5 m		Sbraccio MAX.		m
	Icon	Icon	Icon	Icon	Icon	Icon	Icon	Icon	Icon	Icon	
+7,5 m			5,8*	5,8*					5,1*	5,1*	4,9
+6,0 m			5,7*	5,7*	5,2*	4,5			4,4*	4,1	6,3
+4,5 m	7,8*	7,8*	6,5*	6,5*	5,4*	4,5			4,3*	3,3	7,1
+3,0 m	8,0*	8,0*	7,8*	6,7	5,9*	4,4*			4,3*	3,0	7,5
+1,5 m	10,4*	10,4*	8,8*	6,6	6,4*	4,4	5,2*	2,9	4,6*	2,9	7,6
0 m	13,0*	13,0*	9,1*	6,7	6,6*	4,2			5,2*	3,0	7,3
-1,5 m	14,9*	13,6	9,3*	6,6	6,7*	4,0			5,4*	3,4	6,7
-3,0 m	15,4*	13,4	8,9*	6,3					8,1*	5,7	4,8

TRIPLA ARTICOLAZIONE - PENETRATORE 2,60 m

LAMA POSTERIORE SOLLEVATA

Front. 360°	SBRACCIO										
	3,0 m		4,5 m		6,0 m		7,5 m		Sbraccio MAX.		m
	Icon	Icon	Icon	Icon	Icon	Icon	Icon	Icon	Icon	Icon	
+7,5 m			4,7*	4,2					3,6*	3,0	
+6,0 m			4,8*	4,2	4,0	2,6			3,2*	2,1	
+4,5 m	5,9*	5,9*	5,9*	4,0	4,0	2,7			2,7	1,7	
+3,0 m	9,9*	7,0	5,9*	3,9	3,9	2,6	2,6	1,6	2,4	1,5	
+1,5 m	10,2*	6,7	5,8	3,8	3,9	2,5	2,5	1,6	2,3	1,4	
0 m	11,1*	6,7	5,8	3,7	3,7	2,3	2,4	1,5	2,4	1,4	
-1,5 m	11,3	6,3	5,7	3,5	3,5	2,1			2,6	1,6	
-3,0 m	11,0	6,2	5,3	3,2					3,8	2,3	

LAMA ANT. E STABILIZZATORI POST. ABBASSATI

Front. 360°	SBRACCIO										
	3,0 m		4,5 m		6,0 m		7,5 m		Sbraccio MAX.		m
	Icon	Icon	Icon	Icon	Icon	Icon	Icon	Icon	Icon	Icon	
+7,5 m			4,7*	4,7*					3,6*	3,6*	5,4
+6,0 m			4,8*	4,8*	4,5*	4,5*			3,2*	3,2*	6,7
+4,5 m	5,9*	5,9*	5,9*	5,9*	5,1*	4,5			3,1*	3,1	7,4
+3,0 m	9,9*	9,9*	7,4*	6,7	5,7*	4,4	4,5*	3,0	3,2*	2,8	7,8
+1,5 m	10,2*	10,2*	8,6*	6,6	6,2*	4,4	5,1*	3,0	3,4*	2,7	7,9
0 m	12,6*	12,6*	9,1*	6,6	6,6*	4,3	5,1*	2,9	3,8*	2,8	7,7
-1,5 m	14,7*	13,3	9,2*	6,7	6,7*	4,1			4,7*	3,1	7,1
-3,0 m	15,3*	13,5	9,4*	6,3					6,7*	4,5	5,5

TRIPLA ARTICOLAZIONE - PENETRATORE 3,10 m

LAMA POSTERIORE SOLLEVATA

Front. 360°	SBRACCIO										
	3,0 m		4,5 m		6,0 m		7,5 m		Sbraccio MAX.		m
	Icon	Icon	Icon	Icon	Icon	Icon	Icon	Icon	Icon	Icon	
+7,5 m									3,5*	3,5*	4,1
+6,0 m					2,9*	2,6			2,7*	2,5	6,1
+4,5 m					3,8*	2,7			2,4*	1,8	7,3
+3,0 m			4,3*	4,1	3,9	2,7	2,7	1,7	2,4*	1,5	8,0
+1,5 m	10,0*	7,0	5,9	3,9	3,9	2,6	2,7	1,7	2,1	1,3	8,3
0 m	10,3*	6,7	5,7	3,8	3,8	2,6	2,6	1,6	2,1	1,2	8,4
-1,5 m	10,8	6,7	5,7	3,8	3,8	2,4	2,5	1,5	2,1	1,2	8,2
-3,0 m	11,1	6,3	5,7	3,5	3,5	2,2	2,4	1,4	2,3	1,3	7,7
-4,5 m	11,1	6,2	5,4	3,2	3,4	2,0			3,0	1,8	6,4

LAMA ANT. E STABILIZZATORI POST. ABBASSATI

Front. 360°	SBRACCIO										
	3,0 m		4,5 m		6,0 m		7,5 m		Sbraccio MAX.		m
	Icon	Icon	Icon	Icon	Icon	Icon	Icon	Icon	Icon	Icon	
+7,5 m									3,5*	3,5*	4,1
+6,0 m					2,9*	2,9*			2,7*	2,7*	6,1
+4,5 m					3,8*	3,8*			2,4*	2,4*	7,3
+3,0 m			4,3*	4,3*	4,3*	4,3*	3,4*	3,1	2,4*	2,4*	8,0
+1,5 m	10,0*	10,0*	6,8*	6,7	5,3*	4,4*	4,3*	3,1	2,4*	2,4*	8,3
0 m	10,3*	10,3*	8,1*	6,5	6,0*	4,3	4,9*	3,0	2,5*	2,4	8,4
-1,5 m	11,8*	11,8*	8,9*	6,5	6,4*	4,4	5,0*	2,9	2,8*	2,5	8,2
-3,0 m	14,0*	13,1	9,0*	6,7	6,5*	4,1	4,4*	2,8	3,4*	2,7	7,7
-4,5 m	14,9*	13,5	9,3*	6,4	6,4*	3,9			5,1*	3,6	6,4

Tutte le capacità di sollevamento sono espresse in tonnellate e sono calcolate senza benna. I valori sono dichiarati in accordo alla norma ISO 10567. Il carico indicato non supera l'87% della capacità di sollevamento dell'impianto idraulico o il 75% del carico statico di ribaltamento. I dati con asterisco sono limitati dalla potenza idraulica.

LAMA POSTERIORE ABBASSATA

Front. 360°	SBRACCIO										
	3,0 m		4,5 m		6,0 m		7,5 m		Sbraccio MAX.		m
	Icon	Icon	Icon	Icon	Icon	Icon	Icon	Icon	Icon	Icon	
+7,5 m			5,8*	4,7					5,1*	4,0	4,9
+6,0 m			5,7*	4,7	5,2*	2,9			4,4*	2,6	6,3
+4,5 m	7,8*	7,8*	6,5*	4,6	5,4*	2,9			4,3*	2,1	7,1
+3,0 m	8,0*	8,0	7,8*	4,4	5,9*	2,9			4,3	1,8	7,5
+1,5 m	10,4*	7,8	8,8*	4,4	6,0*	2,8	4,2	1,8	4,1	1,7	7,6
0 m	13,0*	7,7	9,1*	4,3	6,1*	2,6			4,3	1,8	7,3
-1,5 m	14,9*	7,5	9,3*	3,9	5,9	2,4			5,0	2,0	6,7
-3,0 m	15,4*	7,2	8,9*	3,7					8,1*	3,4	4,8

STAB. ANTERIORI E POSTERIORI ABBASSATI

Front. 360°	SBRACCIO										
	3,0 m		4,5 m		6,0 m		7,5 m		Sbraccio MAX.		m
	Icon	Icon	Icon	Icon	Icon	Icon	Icon	Icon	Icon	Icon	
+7,5 m			5,8*	5,8*					5,1*	5,1*	4,9
+6,0 m			5,7*	5,7*	5,2*	5,2*			4,4*	4,4*	6,3
+4,5 m	7,8*	7,8*	6,5*	6,5*	5,4*	5,4*			4,3*	4,1	7,1
+3,0 m	8,0*	8,0*	7,8*	7,8*	5,9*	5,3*			4,3*	3,7	7,5
+1,5 m	10,4*	10,4*	8,8*	8,0	6,4*	5,3	5,2*	3,6	4,6*	3,6	7,6
0 m	13,0*	13,0*	9,1*	8,1	6,6*	5,2			5,2*	3,7	7,3
-1,5 m	14,9*	14,9*	9,3*	8,3	6,7*	5,0			5,4*	4,2	6,7
-3,0 m	15,4*	15,4*	8,9*	8,0					8,1*	7,2	4,8

LAMA POSTERIORE ABBASSATA

Front. 360°	SBRACCIO										
	3,0 m		4,5 m		6,0 m		7,5 m		Sbraccio MAX.		m
	Icon	Icon	Icon	Icon	Icon	Icon	Icon	Icon	Icon	Icon	
+7,5 m			4,7*	4,7*					3,6*	3,5	5,4
+6,0 m			4,8*	4,8*	4,5*	3,0			3,2*	2,4	6,7
+4,5 m	5,9*	5,9*	5,9*	4,6	5,1*	3,0			3,1*	1,9	7,4
+3,0 m	9,9*	7,9	7,4*	4,4	5,7*	3,0	4,3	1,9	3,2*	1,7	7,8
+1,5 m	10,2*	7,8	8,6*	4,3	6,0	2,9	4,2	1,8	3,4*	1,6	7,9
0 m	12,6*	7,9	9,1*	4,3	6,0*	2,7	4,1	1,7	3,8*	1,6	7,7
-1,5 m	14,7*	7,5	9,2*	4,1	6,0	2,5			4,5	1,8	7,1
-3,0 m	15,3*	7,3	9,4*	3,7					6,7	2,7	5,5

STAB. ANTERIORI E POSTERIORI ABBASSATI

Front. 360°	SBRACCIO										
	3,0 m		4,5 m		6,0 m		7,5 m		Sbraccio MAX.		m
	Icon	Icon	Icon	Icon	Icon	Icon	Icon	Icon	Icon	Icon	
+7,5 m			4,7*	4,7*					3,6*	3,6*	5,4
+6,0 m			4,8*	4,8*	4,5*	4,5*			3,2*	3,2*	6,7
+4,5 m	5,9*	5,9*	5,9*	5,9*	5,1*	5,1*			3,1*	3,1*	7,4
+3,0 m	9,9*	9,9*	7,4*	7,4*	5,7*	5,3	4,5*	3,7	3,2*	3,2*	7,8
+1,5 m	10,2*	10,2*	8,6*	8,0*	6,2*	5,2*	5,1*	3,7	3,4*	3,3	7,9
0 m	12,6*	12,6*	9,1*	8,1	6,6*	5,3	5,1*	3,6	3,8*	3,4	7,7
-1,5 m	14,7*	14,7*	9,2*	8,3	6,7*	5,1			4,7*	3,8	7,1
-3,0 m	15,3*	15,3*	9,4*	8,0					6,7*	5,7	5,5

LAMA POSTERIORE ABBASSATA

Front. 360°	SBRACCIO										
	3,0 m		4,5 m		6,0 m		7,5 m		Sbraccio MAX.		m
	Icon	Icon	Icon	Icon	Icon	Icon	Icon	Icon	Icon	Icon	
+7,5 m				</							

ESCAVATORI GOMMATI

WX188



ESCAVATORI GOMMATI

WX188

Caratteristiche tecniche WX188

Motore

Potenza netta al volano (ISO 14396/ECE R120) ____ 118 kW / 160 CV
Potenza nominale _____ 2000 rpm
Marca e modello _____ F4GE9684E
Marca/Tipo _____ diesel, iniezione diretta
_____ elettronica Common Rail, intercooler
Cilindrata _____ 6,7 l
Numero di cilindri _____ 6
Alesaggio x corsa _____ 104 x 132 mm
Coppia max. a 1200 giri/min _____ 670 Nm
Il motore è conforme alla normativa Tier 3 (EU Stage IIIA).

Impianto elettrico

Tensione _____ 24 V
Batterie _____ 2 x 12 V
Capacità batterie (cad.) _____ 100 Ah
Alternatore _____ 70 A
Motorino di avviamento _____ 4 kW

Trasmissione

	km/h
Velocità max. di traslazione su strada	35
Velocità max. di traslazione in cantiere	8
Velocità Superridotta	2,5
Capacità max. di traino _____	115 kN

Trasmissione PowerShift™ con frizione multidisco e cambio rapporti in marcia.
Cambio marcia automatico o manuale.
Inserimento automatico della modalità di traslazione quando si preme il pedale dell'acceleratore.
Optional: assali da 2,75 m di larghezza per una più grande stabilità quando si lavora senza supporto; la disponibilità dipende dalle omologazioni locali.

Impianto idraulico

2x Pompe principali _____ 3 a portata variabile, a pistoni assiali
Portata max. totale _____ 389 l/min (2 x 144 + 101)
Circuito ausiliario a bassa portata, optional (ON/OFF) _____ 22 l/min
Circuito ausiliario a media portata, optional (proporzionale) _____ 80 l/min
Pressione attrezzatura/traslazione _____ 340 / 370 bar
Power Boost _____ 370 bar
Pressione del circuito di rotazione _____ 360 / 390 bar
Pompa del circuito di pilotaggio _____ 45 bar
Cilindro del braccio monoblocco _____ 115 x 1170 mm
Cilindro del braccio articolato _____ 115 x 1020 mm
Cilindro del penetratore _____ 125 x 1290 mm
Cilindro della benna _____ 105 x 1025 mm

Cilindro posizionatore _____ 155 x 745 mm
Ammortizzazione di fine corsa cilindri.
Servocomando elettroidraulico.
Impianto idraulico a 3 pompe, con due pompe principali e una pompa indipendente per la rotazione. 8 livelli di potenza selezionabili con Power Boost permanente nelle fasi di sollevamento: Minimo basso, Sollevamento 1, Sollevamento 2, Eco 1, Eco 2, Eco 3, Applicazioni pesanti, Trasferimenti su strada
Modalità livellamento per lavori di precisione.
Regolazione dell'accelerazione (motore) e della decelerazione (freno) della rotazione.
Aumento automatico della potenza nella modalità "drive".

Rotazione torretta

Velocità di rotazione _____ 9 rpm
Coppia di rotazione _____ 53 kNm
La funzione di rotazione è realizzata con un circuito idraulico chiuso connesso ad un riduttore meccanico, che aziona un freno statico automatico integrato. Il freno idrostatico della rotazione è regolabile su 3 tarature.

Freni

Freni di servizio: multidisco in bagno d'olio senza gioco, integrati in tutte le 4 ruote. Freno di lavoro: agisce sui freni di servizio e blocca l'oscillazione dell'assale anteriore. Freno di parcheggio: meccanico a molla, agisce sulla trasmissione. Freno d'emergenza: doppio circuito frenante ed azionamento automatico del freno di parcheggio all'arresto del motore.

Sterzo

Tipo _____ ORBITROL con valvola di sicurezza
Pompa _____ a ingranaggi
Cilindro dello sterzo _____ a doppio effetto, integrato nell'assale

Pneumatici

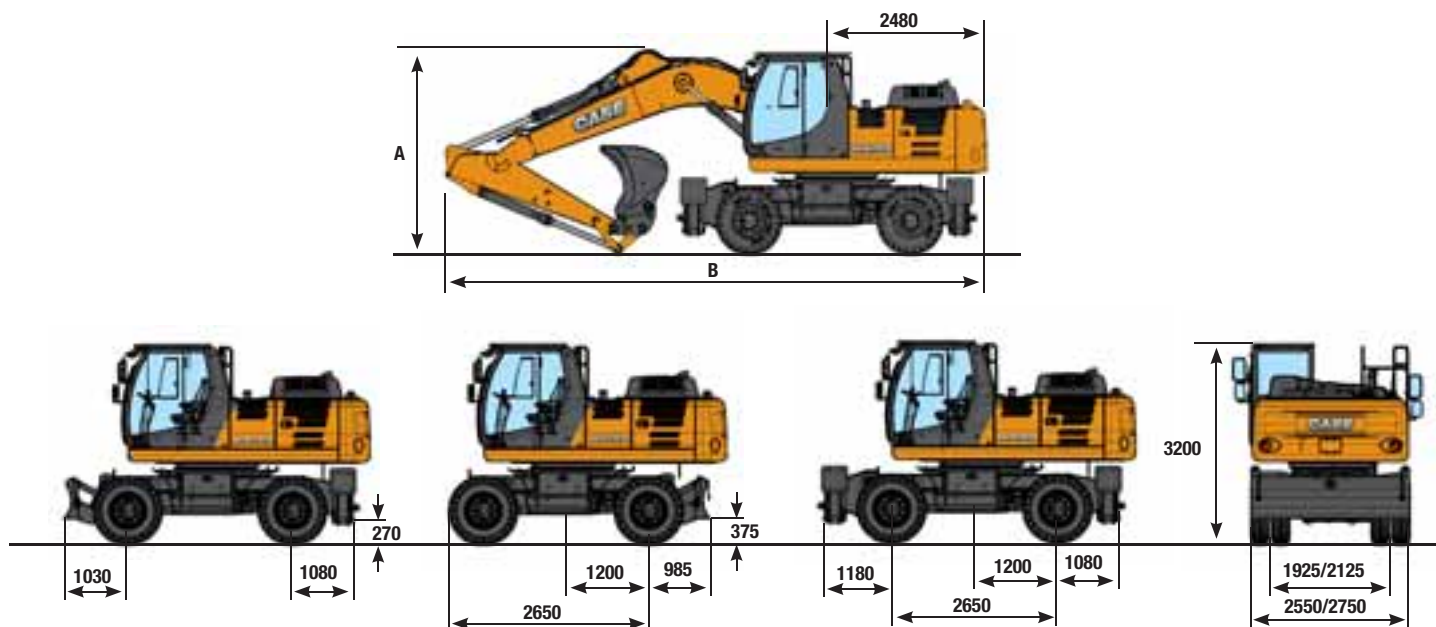
Pneumatici gemellati _____ 10.00-20, 11.00-20
Pneumatici singol _____ 18R 22.5, 600/40-22.5
La disponibilità dei pneumatici dipende dalle omologazioni dei vari paesi.

Rifornimenti

Olio motore _____ 15 l
Sistema di raffreddamento _____ 22 l
Carburante _____ 274 l
Impianto idraulico (incluso serbatoio) _____ 235 l per monoblocco
_____ 250 l per tripla articolazione

Dimensioni generali WX188

con pneumatici gemellati 10.00 - 20



	TRIPLICE ARTICOLAZIONE			MONOBLOCCO		
	Bilanciere 2,20 m	Bilanciere 2,60 m	Bilanciere 3,10 m	Bilanciere 2,20 m	Bilanciere 2,60 m	Bilanciere 3,10 m
A	2880 mm	2830 mm	3490 mm	3120 mm	3200 mm	3800 mm
B con lama posteriore	8920 mm	8845 mm	8835 mm	8890 mm	8810 mm	8820 mm
B con stabilizzatori posteriori	8920 mm	8845 mm	8835 mm	8895 mm	8810 mm	8820 mm

Peso operativo WX188

L'assale da 2,55 m di larghezza comprende la benna da 610 kg e l'attacco rapido da 250 kg (con 10.00-20)

	TRIPLICE ARTICOLAZIONE			MONOBLOCCO		
	Bilanciere 2,20 m	Bilanciere 2,60 m	Bilanciere 3,10 m *	Bilanciere 2,20 m **	Bilanciere 2,60 m **	Bilanciere 3,10 m**
Lama posteriore	18550 kg	18600 kg	18700 kg	18150 kg	18200 kg	18300 kg
Stabilizzatori	18950 kg	19000 kg	19100 kg	18550 kg	18600 kg	18700 kg
Lama e stabilizzatori	19500 kg	19550 kg	19650 kg	19150 kg	19200 kg	19300 kg
Stabilizzatori post. e anteriori	20000 kg	20050 kg	20150 kg	19650 kg	19700 kg	19800 kg

* non omologato per la circolazione stradale / ** circolazione stradale ammessa con scorta di personale dell'impresa e fari anabbaglianti accesi

L'assale da 2,75 m * di larghezza comprende la benna da 610 kg e l'attacco rapido da 250 kg (con 11.00-20)

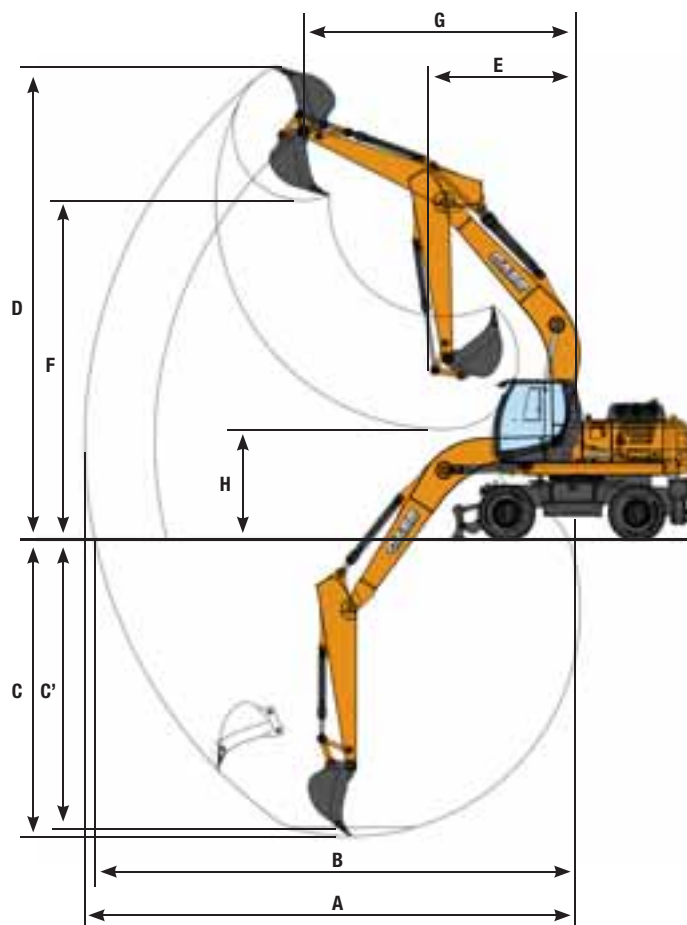
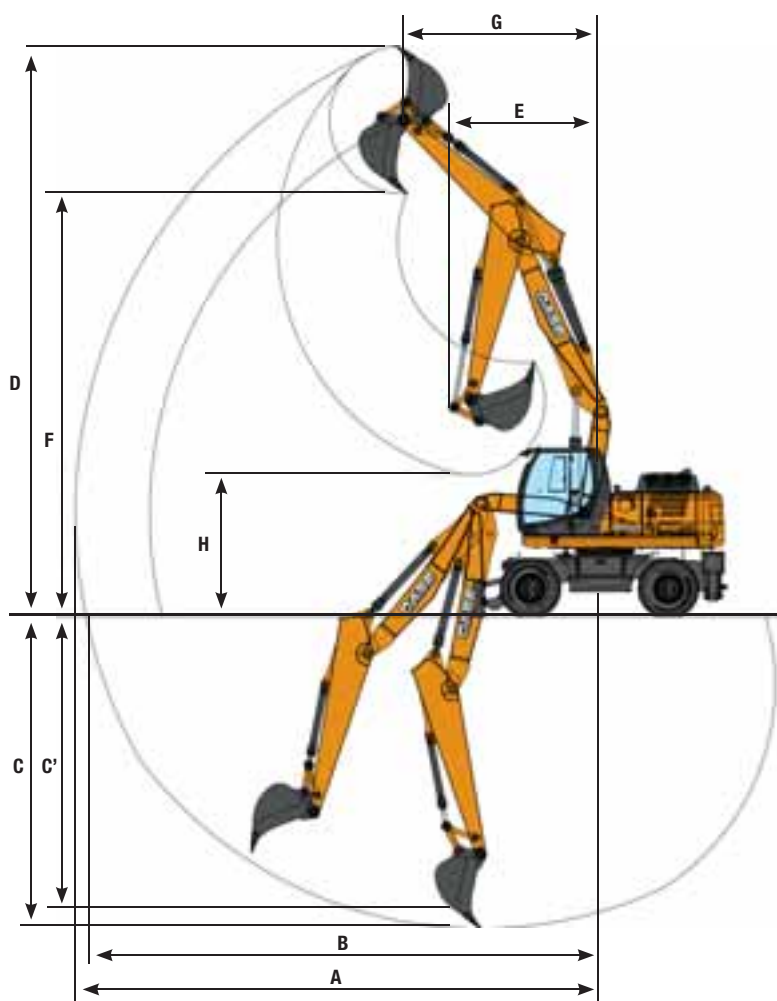
	TRIPLICE ARTICOLAZIONE			MONOBLOCCO		
	Bilanciere 2,20 m	Bilanciere 2,60 m	Bilanciere 3,10 m	Bilanciere 2,20 m	Bilanciere 2,60 m	Bilanciere 3,10 m
Lama posteriore	18650 kg	18700 kg	18800 kg	18250 kg	18300 kg	18400 kg
Stabilizzatori	19050 kg	19100 kg	19200 kg	18650 kg	18700 kg	18800 kg
Lama e stabilizzatori	19650 kg	19700 kg	19800 kg	19250 kg	19300 kg	19400 kg
Stabilizzatori post. e anteriori	20100 kg	20150 kg	20250 kg	19750 kg	19800 kg	19900 kg

* non omologato per la circolazione stradale

Prestazioni di scavo WX188

TRIPLICE ARTICOLAZIONE

MONOBLOCCO



	TRIPLICE ARTICOLAZIONE			MONOBLOCCO		
	Bilanciere 2,20 m	Bilanciere 2,60 m	Bilanciere 3,10 m	Bilanciere 2,20 m	Bilanciere 2,60 m	Bilanciere 3,10 m
A Sbraccio max.	9000 mm	9400 mm	9900 mm	8900 mm	9300 mm	9800 mm
B Sbraccio max. al suolo	8800 mm	9200 mm	9700 mm	8700 mm	9100 mm	9600 mm
C Profondità max. di scavo	4900 mm	5300 mm	5800 mm	4900 mm	5300 mm	5800 mm
C' Prof. max. di scavo con fondo livellato a 2,44 m	4800 mm	5200 mm	5700 mm	4700 mm	5100 mm	5700 mm
D Altezza max. di scavo	10100 mm	10300 mm	10800 mm	9200 mm	9300 mm	9600 mm
E Raggio min. di rotazione anteriore	3050 mm	2800 mm	2900 mm	3400 mm	3300 mm	3300 mm
F Altezza max. di carico	7400 mm	7600 mm	8000 mm	6500 mm	6600 mm	7000 mm
G Raggio di rotazione anteriore alla max. altezza	2900 mm	3200 mm	3500 mm	4400 mm	4800 mm	5200 mm
H Altezza max. di carico (penetratore retracts)	3700 mm	3100 mm	2600 mm	3100 mm	2700 mm	2200 mm

Forza di scavo - WX188

	Bilanciere 2,20 m	Bilanciere 2,60 m	Bilanciere 3,10 m
Forza di scavo al bilanciere	98 kN	84 kN	73 kN
- con Power Boost automatico	107 kN	91 kN	79 kN
Forza di scavo alla benna	125 kN	125 kN	125 kN
- con Power Boost automatico	136 kN	136 kN	136 kN

Capacità di sollevamento WX188

MONOBLOCCO - PENETRATORE 2,20 m

LAMA POSTERIORE SOLLEVATA

Front. 360°	SBRACCIO										
	3,0 m		4,5 m		6,0 m		7,5 m		Sbraccio MAX.		m
+7,5 m									4,5*	4,3	
+6,0 m					5,0	3,1			4,0*	2,8	6,3
+4,5 m			7,3*	4,6	4,9	3,0			3,8	2,3	7,1
+3,0 m			7,3	4,2	4,7	2,8			3,4	2,0	7,5
+1,5 m			6,9	3,8	4,5	2,6	3,3	1,9	3,3	1,9	7,5
0 m			6,7	3,7	4,4	2,5			3,4	2,0	7,3
-1,5 m	11,2*	6,7	6,7	3,7	4,4	2,5			3,8	2,2	6,7
-3,0 m	9,8*	6,9	6,9	3,8					5,0	2,9	5,6

LAMA ANT. E STABILIZZATORI POST. ABBASSATI

Front. 360°	SBRACCIO										
	3,0 m		4,5 m		6,0 m		7,5 m		Sbraccio MAX.		m
+7,5 m									4,5*	4,5*	
+6,0 m					5,3*	5,3*			4,0*	4,0*	6,3
+4,5 m			7,3*	7,3*	6,1*	5,3			3,9*	3,9*	7,1
+3,0 m			8,8*	7,9	6,7*	5,1			4,0*	3,7	7,5
+1,5 m			9,9*	7,4	7,2*	4,9	4,7*	3,6	4,3*	3,5	7,5
0 m			10,1*	7,3	7,4*	4,8			4,9*	3,7	7,3
-1,5 m	11,2*	11,2*	9,4*	7,3	6,9*	4,8			5,8*	4,1	6,7
-3,0 m	9,8*	9,8*	7,4*	7,4*					5,5*	5,4	5,6

MONOBLOCCO - PENETRATORE 2,60 m

LAMA POSTERIORE SOLLEVATA

Front. 360°	SBRACCIO										
	3,0 m		4,5 m		6,0 m		7,5 m		Sbraccio MAX.		m
+7,5 m									3,0*	3,0*	
+6,0 m					4,6*	3,1			2,7*	2,6	6,7
+4,5 m			6,7*	4,7	5,0	3,0			2,6*	2,1	7,4
+3,0 m			7,4	4,3	4,8	2,8	3,4	2,0	2,7*	1,9	7,8
+1,5 m			6,9	3,9	4,6	2,7	3,3	1,9	2,9*	1,8	7,9
0 m	6,0*	6,0*	6,7	3,7	4,4	2,5	3,3	1,9	3,2	1,8	7,7
-1,5 m	10,5*	6,6	6,7	3,7	4,4	2,5			3,5	2,0	7,1
-3,0 m	11,1*	6,8	6,8	3,7	4,5	2,6			4,4	2,6	6,1

LAMA ANT. E STABILIZZATORI POST. ABBASSATI

Front. 360°	SBRACCIO										
	3,0 m		4,5 m		6,0 m		7,5 m		Sbraccio MAX.		m
+7,5 m									3,0*	3,0*	
+6,0 m					4,6*	4,6*			2,7*	2,7*	6,7
+4,5 m			6,7*	6,7*	5,8*	5,3			2,6*	2,6*	7,4
+3,0 m			8,3*	8,0	6,4*	5,1	4,4*	3,6	2,7*	2,7*	7,8
+1,5 m			9,7*	7,5	7,0*	4,9	5,4*	3,6	2,9*	2,9*	7,9
0 m	6,0*	6,0*	10,1*	7,3	7,3*	4,8	4,6*	3,5	3,3*	3,3*	7,7
-1,5 m	10,5*	10,5*	9,6*	7,2	7,0*	4,7			4,1*	3,8	7,1
-3,0 m	11,1*	11,1*	8,1*	7,3	5,6*	4,8			5,5*	4,8	6,1

MONOBLOCCO - PENETRATORE 3,10 m

LAMA POSTERIORE SOLLEVATA

Front. 360°	SBRACCIO										
	3,0 m		4,5 m		6,0 m		7,5 m		Sbraccio MAX.		m
+7,5 m					2,5*	2,5*			2,2*	2,2*	
+6,0 m					4,1*	3,2			1,9*	1,9*	7,3
+4,5 m					4,9*	3,0	3,3*	2,1	1,9*	1,9	8,0
+3,0 m	12,0*	7,7	7,5	4,3	4,8	2,8	3,4	2,0	1,9*	1,7	8,3
+1,5 m			7,0	3,9	4,5	2,6	3,3	1,9	2,0*	1,6	8,4
0 m	6,3*	6,3*	6,7	3,6	4,4	2,5	3,2	1,8	2,3*	1,6	8,2
-1,5 m	9,4*	6,4	6,6	3,6	4,3	2,4	3,2	1,8	2,8*	1,8	7,6
-3,0 m	12,4*	6,6	6,6	3,6	4,3	2,4			3,7*	2,1	6,7

LAMA ANT. E STABILIZZATORI POST. ABBASSATI

Front. 360°	SBRACCIO										
	3,0 m		4,5 m		6,0 m		7,5 m		Sbraccio MAX.		m
+7,5 m					2,5*	2,5*			2,2*	2,2*	
+6,0 m					4,1*	4,1*			1,9*	1,9*	7,3
+4,5 m					4,9*	4,9*	3,3*	3,3*	1,9*	1,9*	8,0
+3,0 m	12,0*	12,0*	7,6*	7,6*	6,0*	5,1	4,5*	3,6	1,9*	1,9*	8,3
+1,5 m			9,2*	7,5	6,7*	4,9	5,5*	3,5	2,0*	2,0*	8,4
0 m	6,3*	6,3*	10,0*	7,2	7,2*	4,7	5,6*	3,4	2,3*	2,3*	8,2
-1,5 m	9,4*	9,4*	9,8*	7,1	7,1*	4,6	3,8*	3,4	2,8*	2,8*	7,6
-3,0 m	12,4*	12,4*	8,6*	7,2	6,2*	4,7			3,7*	3,7*	6,7

Tutte le capacità di sollevamento sono espresse in tonnellate e sono calcolate senza benna. I valori sono dichiarati in accordo alla norma ISO 10567. Il carico indicato non supera l'87% della capacità di sollevamento dell'impianto idraulico o il 75% del carico statico di ribaltamento. I dati con asterisco sono limitati dalla potenza idraulica.

LAMA POSTERIORE ABBASSATA

Front. 360°	SBRACCIO										
	3,0 m		4,5 m		6,0 m		7,5 m		Sbraccio MAX.		m
+7,5 m									4,5*	4,5*	
+6,0 m									4,0*	3,3	6,3
+4,5 m			7,3*	5,4	6,1*	3,5			3,9*	2,7	7,1
+3,0 m			8,8*	4,9	6,7*	3,3			4,0*	2,4	7,5
+1,5 m			9,8*	4,6	7,2	3,1	4,7*	2,3	4,3*	2,3	7,5
0 m			10,1*	4,4	7,1	3,0			4,9*	2,4	7,3
-1,5 m	11,2*	8,3	9,4*	4,4	6,9*	3,0			5,8*	2,7	6,7
-3,0 m	9,8*	8,5	7,4*	4,6					5,5*	3,4	5,6

STAB. ANTERIORI E POSTERIORI ABBASSATI

Front. 360°	SBRACCIO										
	3,0 m		4,5 m		6,0 m		7,5 m		Sbraccio MAX.		m
+7,5 m									4,5*	4,5*	
+6,0 m					5,3*	5,3*			4,0*	4,0*	6,3
+4,5 m			7,3*	7,3*	6,1*	6,1*			3,9*	3,9*	7,1
+3,0 m			8,8*	8,8*	6,7*	6,2			4,0*	4,0*	7,5
+1,5 m			9,9*	9,3	7,2*	6,0	4,7*	4,3	4,3*	4,3	7,5
0 m			10,1*	9,1	7,4*	5,9			4,9*	4,5	7,3
-1,5 m	11,2*	11,2*	9,4*	9,1	6,9*	5,9			5,8*	5,1	6,7
-3,0 m	9,8*	9,8*	7,4*	7,4*					5,5*	5,5*	5,6

LAMA POSTERIORE ABBASSATA

Front. 360°	SBRACCIO										
	3,0 m		4,5 m		6,0 m		7,5 m		Sbraccio MAX.		m
+7,5 m									3,0*	3,0*	
+6,0 m					4,6*	3,6			2,7*	2,7*	6,7
+4,5 m			6,7*	5,5	5,8*	3,5			2,6*	2,5	7,4
+3,0 m			8,3*	5,0	6,4*	3,3	4,4*	2,4	2,7*	2,2	7,8
+1,5 m			9,7*	4,6	7,0*	3,1	5,1	2,3	2,9*	2,1	7,9
0 m	6,0*	6,0*	10,1*	4,4	7,0	3,0	4,6*	2,2	3,3*	2,2	7,7
-1,5 m	10,5*	8,2	9,6*	4,4	7,0	3,0			4,1*	2,4	7,1
-3,0 m	11,1*	8,4	8,1*	4,5	5,6*	3,1			5,5*	3,0	6,1

STAB. ANTERIORI E POSTERIORI ABBASSATI

Front. 360°	SBRACCIO										
	3,0 m		4,5 m		6,0 m		7,5 m		Sbraccio MAX.		m
+7,5 m									3,0*	3,0*	
+6,0 m					4,6*	4,6*			2,7*	2,7*	6,7
+4,5 m			6,7*	6,7*	5,8*	5,8*			2,6*	2,6*	7,4
+3,0 m			8,3*	8,3*	6,4*	6,2	4,4*	4,4*	2,7*	2,7*	7,8
+1,5 m			9,7*	9,4	7,0*	6,0	5,4*	4,3	2,9*	2,9*	7,9
0 m	6,0*	6,0*	10,1*	9,1	7,3*	5,9	4,6*	4,3	3,3*	3,3*	7,7
-1,5 m	10,5*	10,5*	9,6*	9,1	7,0*	5,8			4,1*	4,1*	7,1
-3,0 m	11,1*	11,1*	8,1*	8,1*	5,6*	5,6*			5,5*	5,5*	6,1

LAMA POSTERIORE ABBASSATA

Front. 360°	SBRACCIO										
	3,0 m		4,5 m		6,0 m		7,5 m		Sbraccio MAX.		m
+7,5 m					2,5*	2,5*			2,2*	2,2*	
+6,0 m					4,1*	3,7			1,9*	1,9*	7,3
+4,5 m					4,9*	3,5	3,3*	2,4	1,9*	1,9*	8,0
+3,0 m	12,0*	9,4	7,6*	5,1	6,0*	3,3	4,5*	2,4	1,9*	1,9*	8,3
+1,5 m			9,2*	4,7	6,7*	3,1	5,0	2,3	2,0*	1,9	8,4
0 m	6,3*	6,3*	10,0*	4,4	7,0	3,0	4,9	2,2	2,3*	1,9	8,2
-1,5 m	9,4*	8,0	9,8*	4,3	6,9	2,9	3,8*	2,2	2,8*	2,1	7,6
-3,0 m	12,4*	8,1	8,6*	4,3	6,2*	2,9			3,7*	2,6	6,7

STAB. ANTERIORI E POSTERIORI ABBASSATI

Front. 360°	SBRACCIO										
	3,0 m		4,5 m		6,0 m		7,5 m		Sbraccio MAX.		m
+7,5 m					2,5*	2,5*			2,2*	2,2*	
+6,0 m					4,1*	4,1*			1,9*	1,9*	7,3
+4,5 m					4,9*	4,9*	3,3*	3,3*	1,9*	1,9*	8,0
+3,0 m	12,0*	12,0*	7,6*	7,6*	6,0*	6,0*	4,5*	4,4	1,9*	1,9*	8,3
+1,5 m			9,2*	9,2*	6,7*	6,0	5,5*	4,3	2,0*	2,0*	8,4
0 m	6,3*	6,3*	10,0*	9,1	7,2*	5,8	5,6*	4,2	2,3*	2,3*	8,2
-1,5 m	9,4*	9,4*	9,8*	9,0	7,1*	5,7	3,8*	3,8*	2,8*	2,8*	7,6
-3,0 m	12,4*	12,4*	8,6*	8,6*	6,2*	5,8			3,7*	3,7*	6,7

Capacità di sollevamento WX188

TRIPLA ARTICOLAZIONE - PENETRATORE 2,20 m

LAMA POSTERIORE SOLLEVATA

Front. 360°	SBRACCIO										
	3,0 m		4,5 m		6,0 m		7,5 m		Sbraccio MAX.		m
+7,5 m			6,3*	4,7					5,1*	3,9	
+6,0 m			6,2*	4,8	4,9	2,9			4,4	2,6	6,4
+4,5 m	8,7*	8,3	7,1*	4,6	4,9	3,0			3,6	2,1	7,2
+3,0 m	8,1*	7,9	7,3	4,5	4,8	3,0	3,2	1,9	3,2	1,8	7,6
+1,5 m	11,5*	7,8	7,2*	4,5	4,8	2,9	3,2	1,8	3,1	1,8	7,6
0 m	14,0	7,6	7,3	4,3	4,6	2,7			3,2	1,8	7,4
-1,5 m	14,5	7,3	7,2	4,0	4,4	2,5			3,7	2,1	6,7
-3,0 m	14,3	7,1	6,9	3,8					6,3	3,5	4,8

LAMA ANT. E STABILIZZATORI POST. ABBASSATI

Front. 360°	SBRACCIO										
	3,0 m		4,5 m		6,0 m		7,5 m		Sbraccio MAX.		m
+7,5 m			6,3*	6,3*					5,1*	5,1*	
+6,0 m			6,2*	6,2*	5,7*	5,3			4,4*	4,4*	6,4
+4,5 m	8,7*	8,7*	7,1*	7,1*	5,9*	5,2*			4,2*	3,8	7,2
+3,0 m	8,1*	8,1*	8,6*	7,7	6,5*	5,1	4,7*	3,5	4,2*	3,5	7,6
+1,5 m	11,5*	11,5*	9,7*	7,7	7,0*	5,2	5,4*	3,4	4,4*	3,4	7,6
0 m	14,7*	14,7*	10,0*	7,8	7,3*	5,0			4,9*	3,5	7,4
-1,5 m	16,4*	15,6	10,2*	7,7	7,4*	4,8			6,0*	4,0	6,7
-3,0 m	16,9*	15,7	9,8*	7,5					8,9*	6,8	4,8

TRIPLA ARTICOLAZIONE - PENETRATORE 2,60 m

LAMA POSTERIORE SOLLEVATA

Front. 360°	SBRACCIO										
	3,0 m		4,5 m		6,0 m		7,5 m		Sbraccio MAX.		m
+7,5 m			5,2*	4,8					3,4*	3,3	
+6,0 m			5,3*	4,8	4,9	3,1			3,0*	2,3	6,8
+4,5 m	6,7*	6,7*	6,5*	4,7	4,9	3,1	3,2*	1,9	2,9*	1,9	7,5
+3,0 m	10,2*	8,0	7,3	4,5	4,8	3,1	3,3	1,9	2,9*	1,7	7,9
+1,5 m	11,7*	7,7	7,2	4,4	4,8	3,0	3,3	1,9	2,9	1,6	8,0
0 m	13,8	7,7	7,2	4,3	4,7	2,7	3,1	1,8	3,0	1,7	7,8
-1,5 m	14,3	7,3	7,3	4,1	4,4	2,5			3,3	1,9	7,2
-3,0 m	14,4	7,2	6,9	3,8					4,9	2,7	5,6

LAMA ANT. E STABILIZZATORI POST. ABBASSATI

Front. 360°	SBRACCIO										
	3,0 m		4,5 m		6,0 m		7,5 m		Sbraccio MAX.		m
+7,5 m			5,2*	5,2*					3,4*	3,4*	
+6,0 m			5,3*	5,3*	5,0*	5,0*			3,0*	3,0*	6,8
+4,5 m	6,7*	6,7*	6,5*	6,5*	5,6*	5,2*	3,2*	3,2*	2,9*	2,9*	7,5
+3,0 m	10,2*	10,2*	8,1*	7,8	6,2*	5,1	5,0*	3,6	2,9*	2,9*	7,9
+1,5 m	11,7*	11,7*	9,4*	7,6	6,9*	5,1	5,5*	3,5	3,1*	3,1*	8,0
0 m	14,0*	14,0*	9,9*	7,7	7,2*	5,0	5,5*	3,4	3,4*	3,2	7,8
-1,5 m	16,2*	15,4	10,1*	7,8	7,3*	4,8			4,1*	3,6	7,2
-3,0 m	16,8*	15,9	10,4*	7,5					7,1*	5,3	5,6

TRIPLA ARTICOLAZIONE - PENETRATORE 3,10 m

LAMA POSTERIORE SOLLEVATA

Front. 360°	SBRACCIO										
	3,0 m		4,5 m		6,0 m		7,5 m		Sbraccio MAX.		m
+9,0 m									3,3*	3,3*	
+7,5 m					3,3*	3,0*			2,5*	2,5*	6,3
+6,0 m					4,2*	3,1			2,2*	2,0	7,4
+4,5 m			4,8*	4,7	4,8*	3,1	3,4	2,0	2,1*	1,7	8,1
+3,0 m	11,1*	8,0	7,3	4,5	4,8	3,0	3,4	2,0	2,1*	1,5	8,4
+1,5 m	11,4*	7,7	7,0	4,4	4,7*	3,0	3,3	1,9	2,2*	1,4	8,5
0 m	13,0*	7,6	7,1	4,4	4,7	2,8	3,2	1,8	2,4*	1,5	8,3
-1,5 m	14,0	7,3	7,2	4,1	4,5	2,6	3,1	1,7	2,8*	1,6	7,7
-3,0 m	14,4	7,2	6,9	3,8	4,3	2,4			3,9	2,2	6,4

LAMA ANT. E STABILIZZATORI POST. ABBASSATI

Front. 360°	SBRACCIO										
	3,0 m		4,5 m		6,0 m		7,5 m		Sbraccio MAX.		m
+9,0 m									3,3*	3,3*	
+7,5 m					3,3*	3,3*			2,5*	2,5*	6,3
+6,0 m					4,2*	4,2*			2,2*	2,2*	7,4
+4,5 m			4,8*	4,8*	4,8*	4,8*	3,8*	3,6	2,1*	2,1*	8,1
+3,0 m	11,1*	11,1*	7,4*	7,4*	5,8*	5,1	4,7*	3,6	2,1*	2,1*	8,4
+1,5 m	11,4*	11,4*	8,9*	7,6	6,5*	5,0	5,2*	3,5	2,2*	2,2*	8,5
0 m	13,0*	13,0*	9,7*	7,6*	7,0*	5,1	5,5*	3,4	2,4*	2,4*	8,3
-1,5 m	15,5*	15,1	9,9*	7,8	7,1*	4,8	4,8*	3,3	2,8*	2,8*	7,7
-3,0 m	16,4*	15,8	10,2*	7,5	6,9*	4,7			4,2*	4,2*	6,4

Tutte le capacità di sollevamento sono espresse in tonnellate e sono calcolate senza benna. I valori sono dichiarati in accordo alla norma ISO 10567. Il carico indicato non supera l'87% della capacità di sollevamento dell'impianto idraulico o il 75% del carico statico di ribaltamento. I dati con asterisco sono limitati dalla potenza idraulica.

LAMA POSTERIORE ABBASSATA

Front. 360°	SBRACCIO										
	3,0 m		4,5 m		6,0 m		7,5 m		Sbraccio MAX.		m
+7,5 m			6,3*	5,5					5,1*	4,6	
+6,0 m			6,2*	5,5	5,7*	3,4			4,4*	3,0	6,4
+4,5 m	8,7*	8,7*	7,1*	5,4	5,9*	3,5			4,2*	2,5	7,2
+3,0 m	8,1*	8,1*	8,6*	5,2	6,5*	3,5	4,7*	2,2	4,2*	2,2	7,6
+1,5 m	11,5*	9,1	9,7*	5,2*	7,0	3,4	5,0*	2,2	4,4*	2,1	7,6
0 m	14,7*	9,2	10,0*	5,1	7,1	3,2			4,9*	2,2	7,4
-1,5 m	16,4*	8,9	10,2*	4,8	7,1	3,0			5,9	2,5	6,7
-3,0 m	16,9*	8,7	9,8*	4,6					8,9*	4,2	4,8

STAB. ANTERIORI E POSTERIORI ABBASSATI

Front. 360°	SBRACCIO										
	3,0 m		4,5 m		6,0 m		7,5 m		Sbraccio MAX.		m
+7,5 m			6,3*	6,3*					5,1*	5,1*	
+6,0 m			6,2*	6,2*	5,7*	5,7*			4,4*	4,4*	6,4
+4,5 m	8,7*	8,7*	7,1*	7,1*	5,9*	5,9*			4,2*	4,2*	7,2
+3,0 m	8,1*	8,1*	8,6*	8,6*	6,5*	6,1	4,7*	4,3	4,2*	4,2*	7,6
+1,5 m	11,5*	11,5*	9,7*	9,2*	7,0*	6,1	5,4*	4,2	4,4*	4,1	7,6
0 m	14,7*	14,7*	10,0*	9,3	7,3*	6,1			4,9*	4,3	7,4
-1,5 m	16,4*	16,4*	10,2*	9,7	7,4*	5,9			6,0*	4,9	6,7
-3,0 m	16,9*	16,9*	9,8*	9,4					8,9*	8,5	4,8

LAMA POSTERIORE ABBASSATA

Front. 360°	SBRACCIO										
	3,0 m		4,5 m		6,0 m		7,5 m		Sbraccio MAX.		m
+7,5 m			5,2*	5,2*					3,4*	3,4*	
+6,0 m			5,3*	5,3*	5,0*	3,6			3,0*	2,8	6,8
+4,5 m	6,7*	6,7*	6,5*	5,4	5,6*	3,6	3,2*	2,3	2,9*	2,3	7,5
+3,0 m	10,2*	9,4	8,1*	5,2	6,2*	3,5*	5,0*	2,3	2,9*	2,0	7,9
+1,5 m	11,7*	9,1*	9,4*	5,1	6,9*	3,5	5,0	2,2	3,1*	2,0	8,0
0 m	14,0*	9,3*	9,9*	5,1	7,0	3,2	4,9	2,1	3,4*	2,0	7,8
-1,5 m	16,2*	8,9	10,1*	4,9	7,1	3,0			4,1*	2,2	7,2
-3,0 m	16,8*	8,8	10,4*	4,6					7,1*	3,3	5,6

STAB. ANTERIORI E POSTERIORI ABBASSATI

Front. 360°	SBRACCIO										
	3,0 m		4,5 m		6,0 m		7,5 m		Sbraccio MAX.		m
+7,5 m			5,2*	5,2*					3,4*	3,4*	
+6,0 m			5,3*	5,3*	5,0*	5,0*			3,0*	3,0*	6,8
+4,5 m	6,7*	6,7*	6,5*	6,5*	5,6*	5,6*	3,2*	3,2*	2,9*	2,9*	7,5
+3,0 m	10,2*	10,2*	8,1*	8,1*	6,2*	6,1	5,0*	4,3	2,9*	2,9*	7,9
+1,5 m	11,7*	11,7*	9,4*	9,2	6,9*	6,0	5,5*	4,2	3,1*	3,1*	8,0
0 m	14,0*	14,0*	9,9*	9,2	7,2*	6,1	5,5*	4,2	3,4*	3,4*	7,8
-1,5 m	16,2*	16,2*	10,1*	9,4*	7,3*	5,9			4,1*	4,1*	7,2
-3,0 m	16,8*	16,8*	10,4*	9,4					7,1*	6,6	5,6

LAMA POSTERIORE ABBASSATA

Front. 360°	SBRACCIO										
	3,0 m		4,5 m		6,0 m		7,5 m		Sbraccio MAX.		m
+9,0 m									3,3*	3,3*	
+7,5 m					3,3*	3,3*			2,5*	2,5*	6,3
+6,0 m					4,2*	3,6			2,2*	2,2*	7,4
+4,5 m			4,8*	4,8*	4,8*	3,6	3,8*	2,4	2,1*	2,0	8,1
+3,0 m	11,1*	9,4	7,4*	5,2	5,8*	3,5	4,7*	2,4	2,1*	1,8	8,4
+1,5 m	11,4*	9,1	8,9*	5,0	6,5*	3,4	5,0	2,3	2,2*	1,7	8,5
0 m	13,0*	9,1*	9,7*	5,1	6,9*	3,3	4,9	2,1	2,4*	1,8	8,3
-1,5 m	15,5*	8,9	9,9*	4,9	7,0	3,1	4,8*	2,0	2,8*	1,9	7,7
-3,0 m	16,4*	8,8	10,2*	4,6	6,9	2,9			4,2*	2,6	6,4

STAB. ANTERIORI E POSTERIORI ABBASSATI

Front. 360°	SBRACCIO										
	3,0 m		4,5 m		6,0 m		7,5 m		Sbraccio MAX.		m
+9,0 m									3,3*	3,3*	



Capacità di sollevamento WX188

MONOBLOCCO - PENETRATORE 2,20 m - ASSALE 2,75 m

LAMA POSTERIORE SOLLEVATA

Front. 360°	SBRACCIO										
	3,0 m		4,5 m		6,0 m		7,5 m		Sbraccio MAX.		m
+7,5 m									4,5*	4,5*	
+6,0 m					5,0	3,5			4,0*	3,2	6,3
+4,5 m			7,3*	5,2	4,9	3,4			3,8	2,6	7,1
+3,0 m			7,3	4,8	4,8	3,2			3,4	2,3	7,5
+1,5 m			6,9	4,4	4,6	3,0	3,3	2,2	3,3	2,2	7,5
0 m			6,7	4,3	4,5	2,9			3,4	2,3	7,3
-1,5 m	11,2*	7,9	6,7	4,3	4,4	2,9			3,9	2,6	6,7
-3,0 m	9,8*	8,2	6,9	4,4					5,0	3,3	5,6

LAMA ANT. E STABILIZZATORI POST. ABBASSATI

Front. 360°	SBRACCIO										
	3,0 m		4,5 m		6,0 m		7,5 m		Sbraccio MAX.		m
+7,5 m									4,5*	4,5*	
+6,0 m					5,3*	5,3*			4,0*	4,0*	6,3
+4,5 m			7,3*	7,3*	6,1*	5,5			3,9*	3,9*	7,1
+3,0 m			8,8*	8,2	6,7*	5,3			4,0*	3,8	7,5
+1,5 m			9,9*	7,8	7,2*	5,1	4,7*	3,7	4,3*	3,7	7,5
0 m			10,1*	7,6	7,4*	5,0			4,9*	3,8	7,3
-1,5 m	11,2*	11,2*	9,4*	7,6	6,9*	5,0			5,8*	4,3	6,7
-3,0 m	9,8*	9,8*	7,4*	7,4*					5,5*	5,5*	5,6

MONOBLOCCO - PENETRATORE 2,60 m - ASSALE 2,75 m

LAMA POSTERIORE SOLLEVATA

Front. 360°	SBRACCIO										
	3,0 m		4,5 m		6,0 m		7,5 m		Sbraccio MAX.		m
+7,5 m									3,0*	3,0*	
+6,0 m					4,6*	3,5			2,7*	2,7*	6,7
+4,5 m			6,7*	5,3	5,0	3,4			2,6*	2,4	7,4
+3,0 m			7,4	4,9	4,8	3,2	3,4	2,3	2,7*	2,2	7,8
+1,5 m			7,0	4,5	4,6	3,0	3,3	2,2	2,9*	2,1	7,9
0 m	6,0*	6,0*	6,7	4,3	4,4	2,9	3,3	2,2	3,2	2,1	7,7
-1,5 m	10,5*	7,8	6,7	4,3	4,4	2,9			3,5	2,3	7,1
-3,0 m	11,1*	8,0	6,8	4,3	4,5	3,0			4,4	2,9	6,1

LAMA ANT. E STABILIZZATORI POST. ABBASSATI

Front. 360°	SBRACCIO										
	3,0 m		4,5 m		6,0 m		7,5 m		Sbraccio MAX.		m
+7,5 m									3,0*	3,0*	
+6,0 m					4,6*	4,6*			2,7*	2,7*	6,7
+4,5 m			6,7*	6,7*	5,8*	5,5			2,6*	2,6*	7,4
+3,0 m			8,3*	8,3*	6,4*	5,3	4,4*	3,8	2,7*	2,7*	7,8
+1,5 m			9,7*	7,9	7,0*	5,1	5,4*	3,7	2,9*	2,9*	7,9
0 m	6,0*	6,0*	10,1*	7,6	7,3*	5,0	4,6*	3,7	3,3*	3,3*	7,7
-1,5 m	10,5*	10,5*	9,6*	7,6	7,0*	4,9			4,1*	4,0	7,1
-3,0 m	11,1*	11,1*	8,1*	7,7	5,6*	5,0			5,5*	5,0	6,1

MONOBLOCCO - PENETRATORE 3,10 m - ASSALE 2,75 m

LAMA POSTERIORE SOLLEVATA

Front. 360°	SBRACCIO										
	3,0 m		4,5 m		6,0 m		7,5 m		Sbraccio MAX.		m
+7,5 m					2,5*	2,5*			2,2*	2,2*	
+6,0 m					4,1*	3,6			1,9*	1,9*	7,3
+4,5 m					4,9*	3,4	3,3*	2,4	1,9*	1,9*	8,0
+3,0 m	12,0*	9,1	7,5	5,0	4,8	3,2	3,4	2,3	1,9*	1,9	8,3
+1,5 m			7,0	4,5	4,6	3,0	3,3	2,2	2,0*	1,8	8,4
0 m	6,3*	6,3*	6,7	4,2	4,4	2,9	3,2	2,1	2,3*	1,9	8,2
-1,5 m	9,4*	7,6	6,6	4,2	4,3	2,8	3,2	2,1	2,8*	2,0	7,6
-3,0 m	12,4*	7,8	6,6	4,2	4,4	2,8			3,7*	2,5	6,7

LAMA ANT. E STABILIZZATORI POST. ABBASSATI

Front. 360°	SBRACCIO										
	3,0 m		4,5 m		6,0 m		7,5 m		Sbraccio MAX.		m
+7,5 m					2,5*	2,5*			2,2*	2,2*	
+6,0 m					4,1*	4,1*			1,9*	1,9*	7,3
+4,5 m					4,9*	4,9*	3,3*	3,3*	1,9*	1,9*	8,0
+3,0 m	12,0*	12,0*	7,6*	7,6*	6,0*	5,3	4,5*	3,8	1,9*	1,9*	8,3
+1,5 m			9,2*	7,9	6,7*	5,1	5,5*	3,7	2,0*	2,0*	8,4
0 m	6,3*	6,3*	10,0*	7,6	7,2*	4,9	5,6*	3,6	2,3*	2,3*	8,2
-1,5 m	9,4*	9,4*	9,8*	7,5	7,1*	4,9	3,8*	3,6	2,8*	2,8*	7,6
-3,0 m	12,4*	12,4*	8,6*	7,5	6,2*	4,9			3,7*	3,7*	6,7

Tutte le capacità di sollevamento sono espresse in tonnellate e sono calcolate senza benna. I valori sono dichiarati in accordo alla norma ISO 10567. Il carico indicato non supera l'87% della capacità di sollevamento dell'impianto idraulico o il 75% del carico statico di ribaltamento. I dati con asterisco sono limitati dalla potenza idraulica.

LAMA POSTERIORE ABBASSATA

Front. 360°	SBRACCIO										
	3,0 m		4,5 m		6,0 m		7,5 m		Sbraccio MAX.		m
+7,5 m									4,5*	4,5*	
+6,0 m									4,0*	3,6	6,3
+4,5 m			7,3*	5,9	5,3*	3,9			3,9*	2,9	7,1
+3,0 m			8,8*	5,5	6,7*	3,6			4,0*	2,6	7,5
+1,5 m			9,9*	5,1	7,2*	3,5	4,7*	2,5	4,3*	2,5	7,5
0 m			10,1*	4,9	7,1	3,4			4,9*	2,6	7,3
-1,5 m	11,2*	9,4	9,4*	5,0	6,9*	3,3			5,8*	2,9	6,7
-3,0 m	9,8*	9,6	7,4*	5,1					5,5*	3,8	5,6

STAB. ANTERIORI E POSTERIORI ABBASSATI

Front. 360°	SBRACCIO										
	3,0 m		4,5 m		6,0 m		7,5 m		Sbraccio MAX.		m
+7,5 m									4,5*	4,5*	
+6,0 m					5,3*	5,3*			4,0*	4,0*	6,3
+4,5 m			7,3*	7,3*	6,1*	6,1*			3,9*	3,9*	7,1
+3,0 m			8,8*	8,8*	6,7*	6,2			4,0*	4,0*	7,5
+1,5 m			9,9*	9,4	7,2*	6,0	4,7*	4,3	4,3*	4,3*	7,5
0 m			10,1*	9,2	7,4*	5,9			4,9*	4,5	7,3
-1,5 m	11,2*	11,2*	9,4*	9,2	6,9*	5,9			5,8*	5,1	6,7
-3,0 m	9,8*	9,8*	7,4*	7,4*					5,5*	5,5*	5,6

LAMA POSTERIORE ABBASSATA

Front. 360°	SBRACCIO										
	3,0 m		4,5 m		6,0 m		7,5 m		Sbraccio MAX.		m
+7,5 m									3,0*	3,0*	
+6,0 m					4,6*	4,0			2,7*	2,7*	6,7
+4,5 m			6,7*	6,0	5,8*	3,8			2,6*	2,6*	7,4
+3,0 m			8,3*	5,6	6,4*	3,7	4,4*	2,6	2,7*	2,4	7,8
+1,5 m			9,7*	5,2	7,0*	3,5	5,1	2,5	2,9*	2,4	7,9
0 m	6,0*	6,0*	10,1*	4,9	7,1	3,3	4,6*	2,5	3,3*	2,4	7,7
-1,5 m	10,5*	9,3	9,6*	4,9	7,0	3,3			4,1*	2,7	7,1
-3,0 m	11,1*	9,5	8,1*	5,0	5,6*	3,4			5,5*	3,3	6,1

STAB. ANTERIORI E POSTERIORI ABBASSATI

Front. 360°	SBRACCIO										
	3,0 m		4,5 m		6,0 m		7,5 m		Sbraccio MAX.		m
+7,5 m									3,0*	3,0*	
+6,0 m					4,6*	4,6*			2,7*	2,7*	6,7
+4,5 m			6,7*	6,7*	5,8*	5,8*			2,6*	2,6*	7,4
+3,0 m			8,3*	8,3*	6,4*	6,2	4,4*	4,4*	2,7*	2,7*	7,8
+1,5 m			9,7*	9,4	7,0*	6,0	5,4*	4,3	2,9*	2,9*	7,9
0 m	6,0*	6,0*	10,1*	9,2	7,3*	5,9	4,6*	4,3	3,3*	3,3*	7,7
-1,5 m	10,5*	10,5*	9,6*	9,1	7,0*	5,9			4,1*	4,1*	7,1
-3,0 m	11,1*	11,1*	8,1*	8,1*	5,6*	5,6*			5,5*	5,5*	6,1

LAMA POSTERIORE ABBASSATA

Front. 360°	SBRACCIO										
	3,0 m		4,5 m		6,0 m		7,5 m		Sbraccio MAX.		m
+7,5 m					2,5*	2,5*			2,2*	2,2*	
+6,0 m					4,1*	4,0			1,9*	1,9*	7,3
+4,5 m					4,9*	3,9	3,3*	2,7	1,9*	1,9*	8,0
+3,0 m	12,0*	10,6	7,6*	5,6	6,0*	3,7	4,5*	2,6	1,9*	1,9*	8,3
+1,5 m			9,2*	5,2	6,7*	3,4	5,1	2,5	2,0*	2,0*	8,4
0 m	6,3*	6,3*	10,0*	4,9	7,0	3,3	5,0	2,4	2,3*	2,1	8,2
-1,5 m	9,4*	9,1	9,8*	4,8	7,0	3,2	3,8*	2,4	2,8*	2,3	7,6
-3,0 m	12,4*	9,2	8,6*	4,9	6,2*	3,3			3,7*	2,8	6,7

STAB. ANTERIORI E POSTERIORI ABBASSATI

Front. 360°	SBRACCIO										
	3,0 m		4,5 m		6,0 m		7,5 m		Sbraccio MAX.		m
+7,5 m					2,5*	2,5*			2,2*	2,2*	
+6,0 m					4,1*	4,1*			1,9*	1,9*	7,3
+4,5 m					4,9*	4,9*	3,3*	3,3*	1,9*	1,9*	8,0
+3,0 m	12,0*	12,0*	7,6*	7,6*	6,0*	6,0*	4,5*	4,4	1,9*	1,9*	8,3
+1,5 m			9,2*	9,2*	6,7*	6,0	5,5*	4,3	2,0*	2,0*	8,4
0 m	6,3*	6,3*	10,0*	9,1	7,2*	5,8	5,6*	4,2	2,3*	2,3*	8,2
-1,5 m	9,4*	9,4*	9,8*	9,0	7,1*	5,8	3,8*	3,8*	2,8*	2,8*	7,6
-3,0 m	12,4*	12,4*	8,6*	8,6*	6,2*	5,8			3,7*	3,7*	6,7

Capacità di sollevamento WX188

TRIPLA ARTICOLAZIONE - PENETRATORE 2,20 m - ASSALE 2,75 m

LAMA POSTERIORE SOLLEVATA

Front. 360°	SBRACCIO										
	3,0 m		4,5 m		6,0 m		7,5 m		Sbraccio MAX.		m
	↙ ↘	↖ ↗	↙ ↘	↖ ↗	↙ ↘	↖ ↗	↙ ↘	↖ ↗	↙ ↘	↖ ↗	
+7,5 m			6,3*	5,4					5,1*	4,4	5,0
+6,0 m			6,2*	5,4	4,9	3,3			4,4	3,0	6,4
+4,5 m	8,7*	8,7*	7,1*	5,2	4,9	3,4			3,6	2,4	7,2
+3,0 m	8,1*	8,1*	7,3	5,1	4,9	3,4	3,3	2,2	3,2	2,1	7,6
+1,5 m	11,5*	8,9	7,2*	5,0	4,8	3,3	3,2	2,1	3,1	2,0	7,6
0 m	14,0	8,9	7,3	4,9	4,6	3,1			3,2	2,1	7,4
-1,5 m	14,6	8,6	7,2	4,7	4,4	2,9			3,7	2,4	6,7
-3,0 m	14,3	8,4	6,9	4,4					6,3	4,0	4,8

LAMA ANT. E STABILIZZATORI POST. ABBASSATI

Front. 360°	SBRACCIO										
	3,0 m		4,5 m		6,0 m		7,5 m		Sbraccio MAX.		m
	↙ ↘	↖ ↗	↙ ↘	↖ ↗	↙ ↘	↖ ↗	↙ ↘	↖ ↗	↙ ↘	↖ ↗	
+7,5 m			6,3*	6,3*					5,1*	5,1*	5,0
+6,0 m			6,2*	6,2*	5,7*	5,5			4,4*	4,4*	6,4
+4,5 m	8,7*	8,7*	7,1*	7,1*	5,9*	5,4			4,2*	4,0	7,2
+3,0 m	8,1*	8,1*	8,6*	8,0	6,5*	5,3	4,7*	3,7	4,2*	3,6	7,6
+1,5 m	11,5*	11,5*	9,7*	8,0	7,0*	5,3	5,4*	3,6	4,4*	3,5	7,6
0 m	14,7*	14,7*	10,0*	8,1	7,3*	5,2			4,9*	3,6	7,4
-1,5 m	16,4*	16,2	10,2*	8,1	7,4*	5,0			6,0*	4,2	6,7
-3,0 m	16,9*	16,7	9,8*	7,8					8,9*	7,1	4,8

TRIPLA ARTICOLAZIONE - PENETRATORE 2,60 m - ASSALE 2,75 m

LAMA POSTERIORE SOLLEVATA

Front. 360°	SBRACCIO										
	3,0 m		4,5 m		6,0 m		7,5 m		Sbraccio MAX.		m
	↙ ↘	↖ ↗	↙ ↘	↖ ↗	↙ ↘	↖ ↗	↙ ↘	↖ ↗	↙ ↘	↖ ↗	
+7,5 m			5,2*	5,2*					3,4*	3,4*	5,6
+6,0 m			5,3*	5,3*	5,0	3,5			3,0*	2,7	6,8
+4,5 m	6,7*	6,7*	6,5*	5,3	4,9	3,5	3,2*	2,2	2,9*	2,2	7,5
+3,0 m	10,2*	9,0	7,3	5,1	4,8	3,5	3,3	2,2	2,9*	2,0	7,9
+1,5 m	11,7*	8,9	7,2	5,0	4,8	3,4	3,3	2,2	2,9	1,9	8,0
0 m	13,9	9,0	7,3	5,0	4,7	3,1	3,2	2,1	3,0	1,9	7,8
-1,5 m	14,3	8,6	7,3	4,7	4,5	2,9			3,4	2,2	7,2
-3,0 m	14,5	8,5	6,9	4,4					4,9	3,2	5,6

LAMA ANT. E STABILIZZATORI POST. ABBASSATI

Front. 360°	SBRACCIO										
	3,0 m		4,5 m		6,0 m		7,5 m		Sbraccio MAX.		m
	↙ ↘	↖ ↗	↙ ↘	↖ ↗	↙ ↘	↖ ↗	↙ ↘	↖ ↗	↙ ↘	↖ ↗	
+7,5 m			5,2*	5,2*					3,4*	3,4*	5,6
+6,0 m			5,3*	5,3*	5,0*	5,0*			3,0*	3,0*	6,8
+4,5 m	6,7*	6,7*	6,5*	5,3	5,6*	5,4*	3,2*	3,2*	2,9*	2,9*	7,5
+3,0 m	10,2*	10,2*	8,1*	8,1	6,2*	5,3	5,0*	3,7	2,9*	2,9*	7,9
+1,5 m	11,7*	11,7*	9,4*	7,9	6,9*	5,3	5,5*	3,6	3,1*	3,1*	8,0
0 m	14,0*	14,0*	9,9*	8,0	7,2*	5,2	5,5*	3,6	3,4*	3,4	7,8
-1,5 m	16,2*	16,0*	10,1*	8,2	7,3*	5,0			4,1*	3,8	7,2
-3,0 m	16,8*	16,8*	10,4*	7,8					7,1*	5,5	5,6

TRIPLA ARTICOLAZIONE - PENETRATORE 3,10 m - ASSALE 2,75 m

LAMA POSTERIORE SOLLEVATA

Front. 360°	SBRACCIO										
	3,0 m		4,5 m		6,0 m		7,5 m		Sbraccio MAX.		m
	↙ ↘	↖ ↗	↙ ↘	↖ ↗	↙ ↘	↖ ↗	↙ ↘	↖ ↗	↙ ↘	↖ ↗	
+9,0 m									3,3*	3,3*	4,3
+7,5 m					3,3*	3,3*			2,5*	2,5*	6,3
+6,0 m					4,2*	3,5			2,2*	2,2*	7,4
+4,5 m			4,8*	4,8*	4,8*	3,5	3,4	2,3	2,1*	1,9	8,1
+3,0 m	11,1*	9,1	7,3	5,0	4,8	3,4*	3,4	2,3	2,1*	1,7	8,4
+1,5 m	11,4*	8,7	7,1	4,9	4,7*	3,4	3,3	2,2	2,2*	1,7	8,5
0 m	13,0*	8,8	7,1	4,9	4,7	3,2	3,2	2,1	2,4*	1,7	8,3
-1,5 m	14,0	8,6	7,3	4,7	4,5	3,0	3,1	2,0	2,8*	1,9	7,7
-3,0 m	14,4	8,4	7,0	4,4	4,3	2,8			3,9	2,5	6,4

LAMA ANT. E STABILIZZATORI POST. ABBASSATI

Front. 360°	SBRACCIO										
	3,0 m		4,5 m		6,0 m		7,5 m		Sbraccio MAX.		m
	↙ ↘	↖ ↗	↙ ↘	↖ ↗	↙ ↘	↖ ↗	↙ ↘	↖ ↗	↙ ↘	↖ ↗	
+9,0 m									3,3*	3,3*	4,3
+7,5 m					3,3*	3,3*			2,5*	2,5*	6,3
+6,0 m					4,2*	4,2*			2,2*	2,2*	7,4
+4,5 m			4,8*	4,8*	4,8*	4,8*	3,8*	3,8	2,1*	2,1*	8,1
+3,0 m	11,1*	11,1*	7,4*	7,4*	5,8*	5,3	4,7*	3,7	2,1*	2,1*	8,4
+1,5 m	11,4*	11,4*	8,9*	7,9	6,5*	5,2	5,2*	3,7	2,2*	2,2*	8,5
0 m	13,0*	13,0*	9,7*	7,8	7,0*	5,2*	5,5*	3,6	2,4*	2,4*	8,3
-1,5 m	15,5*	15,5*	9,9*	8,1	7,1*	5,1	4,8*	3,5	2,8*	2,8*	7,7
-3,0 m	16,4*	16,3*	10,2*	7,9	6,9*	4,9*			4,2*	4,2*	6,4

Tutte le capacità di sollevamento sono espresse in tonnellate e sono calcolate senza benna. I valori sono dichiarati in accordo alla norma ISO 10567. Il carico indicato non supera l'87% della capacità di sollevamento dell'impianto idraulico o il 75% del carico statico di ribaltamento. I dati con asterisco sono limitati dalla potenza idraulica.

LAMA POSTERIORE ABBASSATA

Front. 360°	SBRACCIO										
	3,0 m		4,5 m		6,0 m		7,5 m		Sbraccio MAX.		m
	↙ ↘	↖ ↗	↙ ↘	↖ ↗	↙ ↘	↖ ↗	↙ ↘	↖ ↗	↙ ↘	↖ ↗	
+7,5 m			6,3*	6,0					5,1*	5,0	5,0
+6,0 m			6,2*	6,0	5,7*	3,8			4,4*	3,3	6,4
+4,5 m	8,7*	8,7*	7,1*	5,8	5,9*	3,9			4,2*	2,7	7,2
+3,0 m	8,1*	8,1*	8,6*	5,7	6,5*	3,8	4,7*	2,5	4,2*	2,4	7,6
+1,5 m	11,5*	10,1	9,7*	5,6	7,0*	3,7	5,0	2,4	4,4*	2,3	7,6
0 m	14,7*	10,4	10,0*	5,6	7,1*	3,5			4,9*	2,4	7,4
-1,5 m	16,4*	10,1	10,2*	5,3	7,1	3,3			5,9	2,8	6,7
-3,0 m	16,9*	9,9	9,8*	5,1					8,9*	4,6	4,8

STAB. ANTERIORI E POSTERIORI ABBASSATI

Front. 360°	SBRACCIO										
	3,0 m		4,5 m		6,0 m		7,5 m		Sbraccio MAX.		m
	↙ ↘	↖ ↗	↙ ↘	↖ ↗	↙ ↘	↖ ↗	↙ ↘	↖ ↗	↙ ↘	↖ ↗	
+7,5 m			6,3*	6,3*					5,1*	5,1*	5,0
+6,0 m			6,2*	6,2*	5,7*	5,7*			4,4*	4,4*	6,4
+4,5 m	8,7*	8,7*	7,1*	7,1*	5,9*	5,9*			4,2*	4,2*	7,2
+3,0 m	8,1*	8,1*	8,6*	8,6*	6,5*	6,1	4,7*	4,3	4,2*	4,2*	7,6
+1,5 m	11,5*	11,5*	9,7*	9,2	7,0*	6,1	5,4*	4,2	4,4*	4,1	7,6
0 m	14,7*	14,7*	10,0*	9,3	7,3*	6,1			4,9*	4,3	7,4
-1,5 m	16,4*	16,4*	10,2*	9,7	7,4*	5,9			6,0*	5,0	6,7
-3,0 m	16,9*	16,9*	9,8*	9,4					8,9*	8,5	4,8

LAMA POSTERIORE ABBASSATA

Front. 360°	SBRACCIO										
	3,0 m		4,5 m		6,0 m		7,5 m		Sbraccio MAX.		m
	↙ ↘	↖ ↗	↙ ↘	↖ ↗	↙ ↘	↖ ↗	↙ ↘	↖ ↗	↙ ↘	↖ ↗	
+7,5 m			5,2*	5,2*					3,4*	3,4*	5,6
+6,0 m			5,3*	5,3*	5,0*	3,9			3,0*	3,0*	6,8
+4,5 m	6,7*	6,7*	6,5*	5,9*	5,6*	3,9*	3,2*	2,5	2,9*	2,5	7,5
+3,0 m	10,2*	10,2*	8,1*	5,7	6,2*	3,8	5,0*	2,5	2,9*	2,3	7,9
+1,5 m	11,7*	10,1	9,4*	5,6	6,9*	3,8	5,0	2	3,1*	2,2	8,0
0 m	14,0*	10,2	9,9*	5,7	7,0*	3,6	4,9	2,4	3,4*	2,2	7,8
-1,5 m	16,2*	10,1	10,1*	5,4	7,1	3,3			4,1*	2,5	7,2
-3,0 m	16,8*	10,0	10,4*	5,1					7,1*	3,7	5,6

STAB. ANTERIORI E POSTERIORI ABBASSATI

Front. 360°	SBRACCIO										
	3,0 m		4,5 m		6,0 m		7,5 m		Sbraccio MAX.		m
	↙ ↘	↖ ↗	↙ ↘	↖ ↗	↙ ↘	↖ ↗	↙ ↘	↖ ↗	↙ ↘	↖ ↗	
+7,5 m			5,2*	5,2*					3,4*	3,4*	5,6
+6,0 m			5,3*	5,3*	5,0*	5,0*			3,0*	3,0*	6,8
+4,5 m	6,7*	6,7*	6,5*	5,9*	5,6*	5,6*	3,2*	3,2*	2,9*	2,9*	7,5
+3,0 m	10,2*	10,2*	8,1*	8,1*	6,2*	6,1	5,0*	4,3*	2,9*	2,9*	7,9
+1,5 m	11,7*	11,7*	9,4*	9,2*	6,9*	6,1	5,5*	4,3	3,1*	3,1*	8,0
0 m	14,0*	14,0*	9,9*	9,2	7,2*	6,1	5,5*	4,2	3,4*	3,4*	7,8
-1,5 m	16,2*	16,2*	10,1*	9,5	7,3*	5,9			4,1*	4,1*	7,2
-3,0 m	16,8*	16,8*	10,4*	9,4					7,1*	6,6	5,6

LAMA POSTERIORE ABBASSATA

Front. 360°	SBRACCIO										
	3,0 m		4,5 m		6,0 m		7,5 m		Sbraccio MAX.		m
	↙ ↘	↖ ↗	↙ ↘	↖ ↗	↙ ↘	↖ ↗	↙ ↘	↖ ↗	↙ ↘	↖ ↗	
+9,0 m									3,3*	3,3*	4,3
+7,5 m					3,3*	3,3*			2,5*	2,5*	6,3
+6,0 m					4,2*	3,9			2,2*	2,2*	7,4
+4,5 m			4,8*	4,8*	4,8*	3,8	3,8*	2,6	2,1*	2,1*	8,1
+3,0 m	11,1*	10,4*	7,4*	5,7	5,8*	3,8	4,7*	2,6	2,1*	2,0	8,4
+1,5 m	11,4*	10,1*	8,9*	5,5	6,5*	3,8*	5,0	2,5	2,2*	1,9	8,5
0 m	13,0*	10,0	9,7*	5,5	6,9	3,7	4,9	2,4	2,4*	2,0	8,3
-1,5 m	15,5*	10,1	9,9*	5,4	7,0	3,4	4,8*</				

Allestimenti di Serie

Motore diesel FPT Industrial / Tier 3
Iniezione diretta con turbocompressore e intercooler
Filtro aria con cartuccia di sicurezza
Filtri motore (olio, carburante e separatore acqua) in posizione remota
Sistema "Auto-Idling"
Avviamento alle basse temperature (-25 °C)
Sistema di gestione della pompa mediante Power Limit Control
Servocomando elettroidraulico
Impianto idraulico a 3 pompe, con due pompe di servizio e una pompa indipendente per la rotazione
Sistema Power Boost automatico
8 livelli di potenza selezionabili con Power Boost permanente nelle fasi di sollevamento
Circuito idraulico per rotazione polipo 22 l/min - comando ON/OFF
Aumento automatico della potenza nella modalità di trasferimento su strada
Relè di stacco della batteria automatico (accoppiato al blocco avviamento)
Immobilitatore elettronico (con codice PIN)
Presa ausiliaria da 12 V in cabina
Freno idrostatico della rotazione
Frenaggio della rotazione automatico / permanente
Motore di rotazione con freno a disco a bassa usura
CIS (CASE intelligent system) : Regolazione dell'accelerazione (motore) e della decelerazione (freno) della rotazione.
CLM (CASE leveling mode)
Cabina ROPS a norma ISO 12117-2: 2008
FOPS livello 2
Cabina insonorizzata e montata su silent blocks
Vetri di sicurezza azzurrati su tutti i lati, parabrezza completamente sollevabile e ribaltabile
Ampio tettuccio vetrato con parasole e parapioggia trasparente
Climatizzazione
Telecamera posteriore con display dedicato.

Autoradio con Bluetooth
Quadro strumenti completo di monitor LCD con funzione autodiagnostica e indicatori analogici per la temperatura del liquido di raffreddamento del motore e il livello di carburante.
Disegno ergonomico dei braccioli e dei pedali
Sedile di guida a sospensione pneumatica con regolazioni separate in altezza e inclinazione
Console regolabili in altezza e distanza
Comando AV/RM sul joystick destro
Comando lama e stabilizzatori centralizzato e indipendente sul joystick destro
2 proiettori anteriori (montati sulla cabina)
Fanaleria stradale (anteriore e posteriore)
Robusto carro modulare saldato ad arco protetto, a sezione scatolata
Trasmissione PowerShift™ con cambio marcia manuale / automatico
Assali heavy-duty con freni senza gioco
Freno idrostatico della traslazione
Superriduttore
Cassetta attrezzi sotto il gradino (lato destro)
Ralla di rotazione a sfere incapsulata con lubrificazione a lunga durata
Sistema di bloccaggio manuale / automatico dell'assale
Pompa elettrica di rifornimento del carburante
Valvole di sicurezza sui cilindri del braccio
Cilindri con ammortizzazione di fine corsa
Boccole a ridotta frequenza di ingrassaggio (500 ore)
Ingrassaggio centralizzato sulla torretta e sul braccio
2 fari di lavoro sul braccio
Circuito idraulico per martello / pinza
Velocità di traslazione 35 km/h
Protezione dei cilindri della lama
Kit completo per la movimentazione carichi con valvola di sicurezza sul cilindro del penetratore, allarme di sovraccarico e gancio di carico

Optional

Circuito idraulico per rotazione polipo 80 l/min - comando proporzionale
Predisposizione per attacco rapido sulla torretta
Olio idraulico biodegradabile (Panolin)
Protezioni anteriori omologate per la cabina (FGPS)
Pneumatici singoli o gemellati
Lama dozer a cinematismo parallelo

Stabilizzatori heavy-duty con protezioni dei cilindri
Supporto heavy-duty per il polipo
Braccio monoblocco, a triplice articolazione (2 pezzi)
Penetratori: WX148: 2,10 - 2,45 - 2,95 m
WX168/WX188: 2,20 - 2,60 - 3,10 m

Gli allestimenti di serie e gli accessori a richiesta possono variare a seconda del paese.

Worldwide Case Construction
Equipment Contact Information

EUROPE:
via Plava, 80
10135 TORINO - ITALIA

AFRICA/MIDDLE EAST/CIS:
Riva Paradiso 14
6902 Paradiso - SWITZERLAND

NORTH AMERICA/MEXICO:
700 State Street
Racine, WI 53404 U.S.A.

LATIN AMERICA:
Av. General David Sarnoff 2237
32210 - 900 Contagem - MG
Belo Horizonte BRAZIL

ASIA PACIFIC:
Unit 1 - 1 Foundation Place - Prospect
New South Wales - 2148 AUSTRALIA

CHINA:
No. 29, Industrial Premises, No. 376.
De Bao Road, Waigaoqiao Ftz, Pudong,
SHANGHAI, 200131, P.R.C.

CASE - CNH Italia Spa
Strada di Settimo, 323
10099 San Mauro T. (TO)

CASE Customer Assistance
00800-2273-7373

La chiamata da telefono fisso è gratuita.
Verificare con il proprio operatore mobile se verrà addebitato un costo per la chiamata.



N.B.: L'allestimento di serie e gli accessori a richiesta possono variare in base ai requisiti e alle normative in vigore nei diversi paesi. Le foto possono mostrare dotazioni non di serie. Rivolgersi al concessionario Case. La società CNH si riserva il diritto di modificare senza preavviso le caratteristiche delle sue macchine, senza alcun obbligo dipendente da tali modifiche.

Conforme alla direttiva 2006/42/CE 

