

Hydraulic Loading Crane Hydraulische Ladekran

OSTROJ OSTROJ OPAVA, a.s.
Tel.: 0653/743419
Fax: 0653/742191

OSTROJ

WM 185



Characteristic of hydraulic loading crane Grundcharakteristik des Ladekran

Loading crane WM 185 is constructed for optimal loading of short or long wood trunks. WM 185 is the loading crane of higher production program, provided accurate and easy working with load. The WM 185 construction guarantee a big range of approximation and big loading height. The loading crane can be used not only on a special truck but you may find crane on some stationary workplace. On these place the crane be of use as translating and lifting machinery. Hydraulic outreach of WM 185 N is proceeded to 8 m and with double telescope crane can load from 9,2 m distance. Quality and safety working with WM 185 are ensured by special highstrengthened crane elements. Carrier elements strenght of loading crane WM 185 meet the requirements of standard specification DIN 15018 H1B3. CE marking on loading crane OSTROJ says compliance with all safety standards for working operations. The ISO 9001 certificate as fundamental to produce cranes shows the maximum effort to deliver quality product facing customer.

Der hydraulische Ladekran WM 185 mit der zusammengelegten Konstruktion in der Form des Buchstabens Z ist für optimale Aufladung vom kurzen und langen Holz gebildet. WM 185 stellt einen Ladekran der höheren Kategorie des Produktionsprogramms dar. Der Ladekran leistet dem Operator genaue und einfache Manipulation mit der Ladung. Der Ladekran weist einen markanten Sinn für die Arbeitstätigkeiten in der Forstwirtschaft aus. Es ist möglich, den hydraulischen Ladekran nicht nur auf speziellen Grunfahrzeug zu betreiben, sondern wir sehen seine Anwendung noch auf dem stationären Arbeitsplatz, wo er als Hebe- und Umladungseinrichtung zur Geltung kommt. Maximaler Bereich des Armes bewegt sich beim Typ WM 185 auf dem Niveau vom 8 m und mit doppeltem Teleskop (NT) kann der Operator die Ladung bis aus der Entfernung von 9,2 m heben. Die Qualität und Arbeitssicherheit mit dem Ladekran WM 185 garantieren die aus speziellen hochfestigen Materialien bergestellten Elemente. Die Festigkeit der Tragelemente des hydraulischen Ladekrans ist gemäß der Norm DIN 15018 H1B3 gesichert und die Bezeichnung CE auf dem hydraulischen Ladekran gewährleistet die Erfüllung aller die Betriebs- und Bedienungssicherheit betreffen den Normen. Wenn wir dazu das erworbene Zertifikat ISO 9001 zuzählen, stellt der Ladekran WM 95 die beste Lösung der Kundenforderungen dar. Die Variabilität der Anwendung dieses Types nicht nur in der Forstwirtschaft bietet dem Benutzer größere Möglichkeiten der Auswahl an.



Technical Parameters Technische Daten

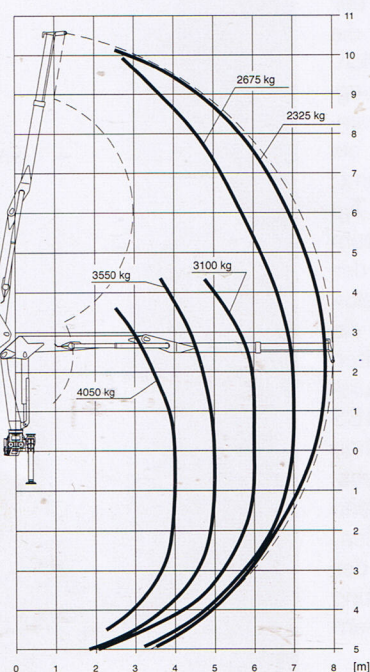
Hydraulic Loading Crane / Hydraulische Ladekran

	WM 185 N	WM 185 NT
Lifting moment / Lastmoment	185 kNm	168 kNm
Max. hydraulic outreach / Hydraulische Austellung	8 m	9,2 m
Working pressure / Arbeitsdruck	24 MPa	24 MPa
Oil tank volume / Ölbehältervolumen	200 l	200 l
Slewing angle / Schwenkwinkel	370°	370°
Slewing torque / Schwenkmoment	36,4 kNm	36,4 kNm
Pump output / Fördermenge	2*60 l.m ⁻¹	2*60 l.m ⁻¹
Transport height / Höhe in Transportstellung	2 650 mm	2 650 mm
Transport width / Breite in Transportstellung	2 487 mm	2 487 mm

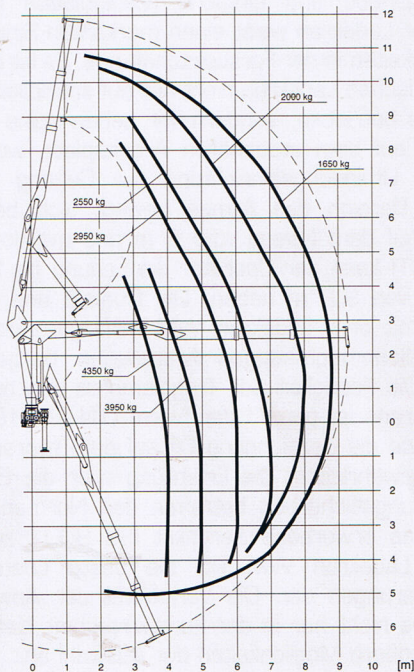
Weights / Gewichten

Weight of loading crane / Gewicht des Ladekran	2 150 kg	2 230 kg
Weight of stabilization supports / Gewicht der Stützbeine	370 kg	370 kg

**ARM RADIUS DIAGRAM
REICHWEITEDIAGRAMM
WM 185N**

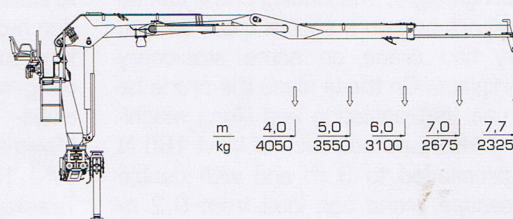


**ARM RADIUS DIAGRAM
REICHWEITEDIAGRAMM
WM 185NT**



**LOADING DIAGRAM
BELASTUNGSDIAGRAMM**

WM 185N



WM 185NT

