

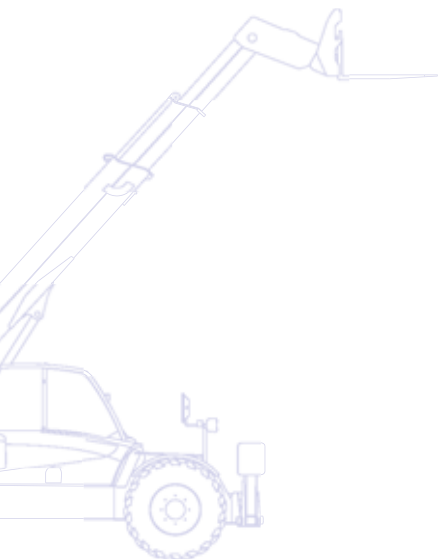
KOMATSU

WH
609



Chariot télescopique

WH609



HAUTEUR DE LEVAGE
9.000 mm

CAPACITE DE LEVAGE
3.500 kg

POIDS OPERATIONNEL
8.660 kg

D'un seul coup d'œil

Le modèle WH609 appartient à la gamme de chariots télescopiques de Komatsu qui offre:

- la qualité, la sécurité et la technologie de pointe qui caractérisent tous les produits Komatsu;
- le profil à flèche extra bas, un nouveau design qui présente des avantages uniques en termes de stabilité et de visibilité.



Excellente visibilité

- Point de pivotement arrière bas pour une excellente visibilité à l'arrière
- Vérin d'extension interne pour une excellente visibilité latérale
- Châssis stabilisateur à profil bas pour une excellente visibilité à l'avant
- Grande surface vitrée pour une excellente visibilité sur 360°

Confort total

- Manipulateur PPC de série
- Cabine spacieuse
- Machine exceptionnellement silencieuse
- Design intérieur ergonomique
- Porte à ouverture complète

Stabilité inégalée

- Empattement long
- Correcteur de dévers (en option)
- Stabilisateurs larges (en option)
- Verrouillage de l'essieu arrière (en option)



WH609

HAUTEUR DE LEVAGE
9.000 mm

CAPACITE DE LEVAGE
3.500 kg

POIDS OPERATIONNEL
8.660 kg

Performances de pointe

- Circuit hydraulique à détection de charge à centre fermé pour des mouvements souples et simultanés
- Transmission automatique «Full Power Shift»
- Vitesse de déplacement élevée



Polyvalence et maniabilité supérieures

- Vaste gamme d'accessoires
- Court rayon de braquage
- 3 modes de direction



KOMTRAX

Système de suivi de
machine par satellite

Confort total



Intérieur style véhicule

La cabine à structure ROPS et FOPS, présente un design intérieur ergonomique. Elle est installée sur quatre supports élastiques afin de réduire les vibrations et le niveau sonore interne. Plusieurs compartiments de stockage bien agencés dans la cabine maximisent le confort et un écran LCD de pointe permet de consulter les jauges principales. Le levier à servocommande dispose d'un commutateur coulissant unique et permet trois fonctions de flèche simultanées: levage, extension et pivotement pour transport d'outils. Le repose poignet réglable permet de réduire la fatigue de l'opérateur.



Large entrée

La porte s'ouvre à 180°, en deux parties: les deux parties pouvant être ouvertes et fixées pour une meilleure circulation d'air; les fenêtres inférieures permettent d'améliorer la visibilité.



Contrôle à 360°

Les grandes surfaces vitrées, le profil de flèche ultra-bas, le système d'extension avec vérin interne et la position basse du châssis (en option) donnent aux systèmes télescopiques de Komatsu une visibilité totale inégalée. Les fourches et les roues sont parfaitement visibles du siège de l'opérateur, ce qui permet de garantir un contrôle parfait de la zone de travail.



Nouveau concept de châssis

Grâce au design unique du châssis, le point de charnière de la flèche est le plus bas disponible sur le marché. Le profil de flèche ultra-bas offre des avantages uniques en termes de stabilité et de visibilité, deux des caractéristiques les plus importantes des chariots télescopiques.

Performances de pointe

Le système CLSS (Closed Load Sensing System) est un système hydraulique fonctionnant indépendamment de la charge suspendue et est un circuit à centre fermé avec détection de charge et une pompe à piston variable qui assure des mouvements proportionnels et combinés; le tout garantissant une productivité maximale pour une consommation minimale.

Capacité de levage élevée à hauteur et portée maximales, tant sur stabilisateurs (en option) que sur pneus. La vitesse de déplacement et le couple du moteur élevés sont mis en valeur par la transmission «Full Power Shift».



Komatsu a mis au point la série WH en veillant particulièrement à la stabilité. La position basse du centre de gravité de la charge, le nouveau système d'extension, la grande zone de support et l'incroyable gamme de dispositifs de stabilité placent les performances de levage de la gamme WH au sommet de sa catégorie et garantissent un niveau de sécurité élevé pour les opérateurs.



Le correcteur de dévers en option permet de conserver le châssis porteur à outils horizontal, quel que soit l'état du sol. Il atteint des angles de 10° des deux côtés et augmente la souplesse et les performances de levage.



Des stabilisateurs larges en option garantissent la meilleure stabilité possible sur n'importe quel type de sol. Les vérins sont parfaitement intégrés dans le châssis.



Un verrouillage d'oscillation d'essieu arrière automatique en option augmente la zone de support et améliore de cette manière les performances de levage et la sécurité tout en réduisant les risques de basculement latéral. Il s'enclenche automatiquement à un angle de flèche de plus de 50°.

Polyvalence et maniabilité supérieures

Polyvalence supérieure

Une vaste gamme d'accessoires fait de cette machine la solution idéale dans un grand nombre d'applications. Pour une liste des options disponibles, veuillez vous reporter au tableau de la dernière page.

Maniabilité parfaite

Le grand angle de braquage (52°) donne un rayon de braquage, tant pour les pneus que pour les fourches, extrêmement court pour une machine de cette catégorie. En outre, il est inutile de s'inquiéter du porte-à-faux arrière des machines Komatsu WH: il reste parfaitement dans le rayon des roues. Trois modes de direction (deux roues, quatre roues et crabe) permettent à l'opérateur de déplacer la machine en douceur et avec précision dans n'importe quelles conditions de travail. Pour éviter tout changement de vitesse accidentel, le mode de direction ne peut être sélectionné que par la pression simultanée de deux boutons. Pour chaque essieu, un signal d'avertissement visuel indique à l'opérateur que les roues sont parfaitement alignées.



Système de suivi de machine par satellite



Komtrax est un système révolutionnaire de suivi de machine à distance, conçu pour vous faire économiser du temps et de l'argent. Vous pouvez maintenant surveiller votre équipement n'importe quand et n'importe où. Utilisez les données importantes reçues via le site internet de Komtrax pour optimiser votre planning de maintenance et les performances de votre machine.

Avec Komtrax, vous pouvez:

- Vérifier quand et où vos machines sont au travail
- Etre informé d'une utilisation ou d'un déplacement non autorisé de la machine
- Mettre en place et recevoir des courriels de notifications pour des alarmes de sécurité

Pour un complément d'informations concernant Komtrax, contactez votre concessionnaire Komatsu pour la dernière brochure Komatsu en date.



Temps de travail opérationnel – Avec le tableau de «rapport journalier du temps de travail», recevez un journal des heures de fonctionnement: quand votre machine a démarré et quand elle a été éteinte, ainsi que le temps total du travail moteur.



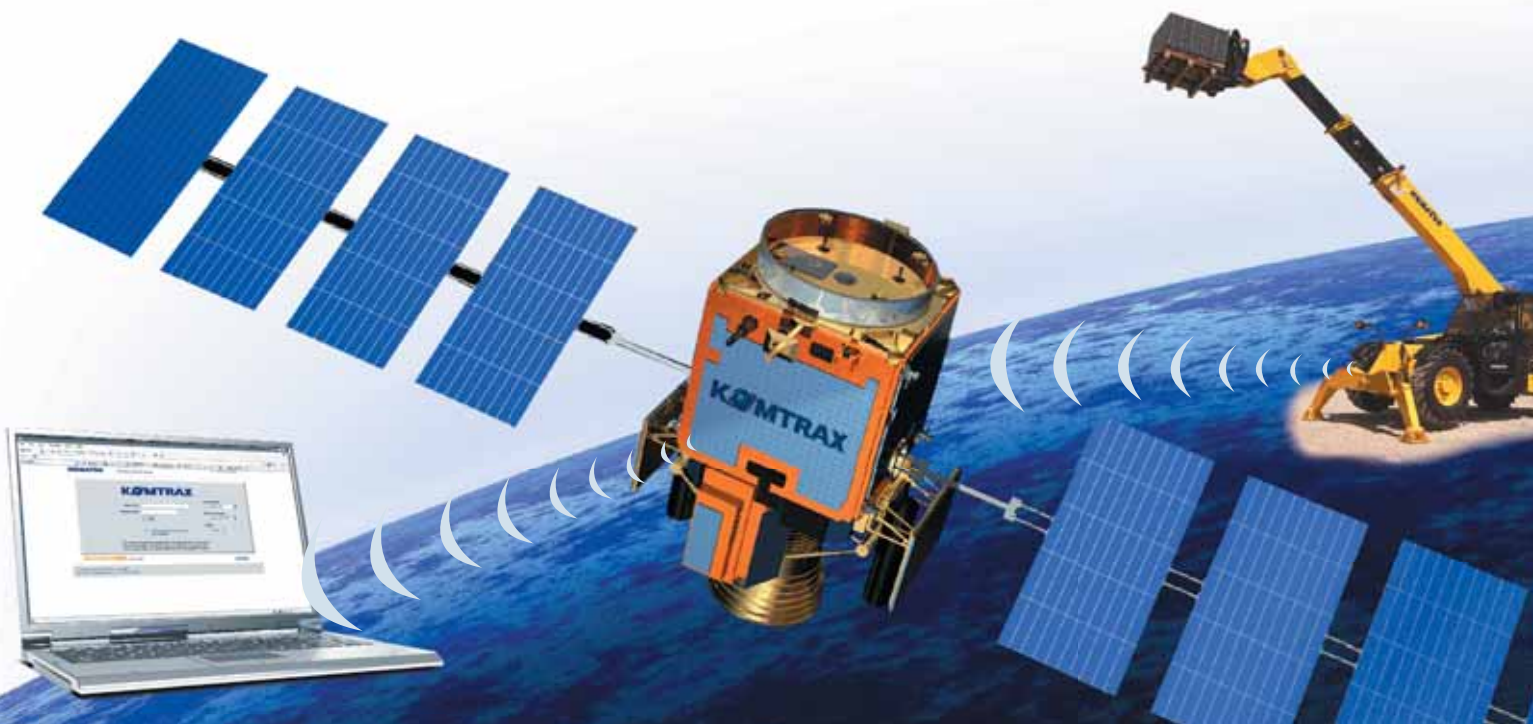
Localisation de votre flotte – La fonction «carte» localise instantanément toutes vos machines, y compris celles situées à l'étranger.



Notifications d'alertes – Vous pouvez recevoir des notifications d'alertes à la fois par le site internet de Komtrax et par courriel.



Sécurité supplémentaire – Le «dispositif actionné à distance pour le verrouillage des engins» vous permet de programmer les heures pendant lesquelles vos machines peuvent travailler. Avec la limite géographique «géo-fence», Komtrax vous envoie un message en ligne pour vous indiquer que votre machine se trouve hors des limites de la zone que vous avez fixée.



Spécifications

MOTEUR

Le moteur a été mis au point en conformité avec les normes européennes les plus sévères (97/68EC 2004/26/EC – EU Stage IIIA) en matière de réduction des émissions gazeuses.

Modèle..... Komatsu SAA4D104E-2
Type..... quatre temps, refroidissement par eau
Cylindrée4.485 cm³
Alésage x course.....104 x 132 mm
Nombre de cylindres4
Aspiration turbo
Puissance du moteur
régime 2.200 t/mn
ISO 1439674 kW/100,6 ch
Couple moteur max./régime moteur420 Nm/1.200 t/mn

SYSTEME HYDRAULIQUE

Type..... CLSS (Closed Load Sensing System)
Pump..... à débit variable, piston axial
Tarage des soupapes de sécurité260 bar
Débit maximum 142 l/min
Circuit hydraulique auxiliaire 62 l/min

COMMANDES

Les commandes levage de la flèche, extension de la flèche et pivotement pour transport d'outil sont actionnées via un levier PPC qui permet des mouvements proportionnels et simultanés.

CABINE

La cabine est conforme aux normes de sécurité européennes ROPS (ISO 3471) / FOPS (ISO 3449). Portière en deux parties indépendantes, essuie-glace, vitre arrière avec essuie-glace.
Largeur interne de la cabine.....940 mm

SYSTEME DE FREINAGE

Freins de service servocommandés avec 2 circuits hydrauliques indépendants, agissant sur les deux essieux.

Type de freins de service.....multi-disques à bain d'huile
Type de freins de stationnement frein de service agissant sur l'essieu avant

PNEUS

Standard..... 405/70-24 PR14 «tout-terrains»
Optionnels 405/70-24 PR14 «agriculture»

PERFORMANCES

Hauteur de levage max.9.000 mm
Capacité de levage max.3.500 kg
Capacité à hauteur max. 1.000 kg
avec correcteur de dévers en option2.700 kg
Portée avant max.5.200 mm
Capacité à la portée avant max. 1.320 kg
Puissance de traction max. 8.890 daN
Force de cavage (ISO 3813) 6.420 daN

SYSTEME DE DIRECTION

Rayon de braquage, quatre roues motrices:
sur pneus3.610 mm
avec fourches5.270 mm

TRANSMISSION

Transmission à changement de vitesses sous charge avec 4 roues motrices permanentes. Système de commande électronique EGS; levier à joystick tournant pour sélection de la direction et de la vitesse.

VITESSES

MARCHE	AVANT	ARRIERE
1	6 km/h	6 km/h
2	13 km/h	13 km/h
3	19 km/h	25 km/h
4	25 km/h	-
5	38 km/h	-

CIRCUIT ELECTRIQUE

Tension de fonctionnement12 V
Batterie110 Ah
Alternateur90 A
Démarreur3 kW

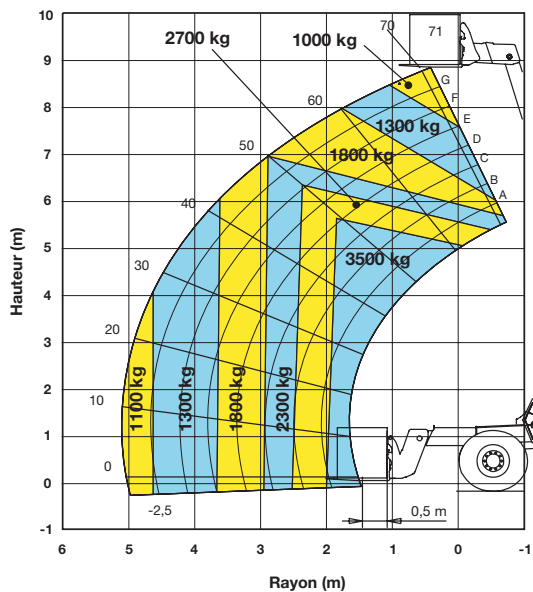
CAPACITE DE REMPLISSAGE

Réservoir de carburant..... 130 l
Réservoir hydraulique..... 107 l
Essieu avant 9 l
Essieu arrière 9 l
Transmission..... 13 l
Huile moteur12,8 l
Refroidissement 15 l

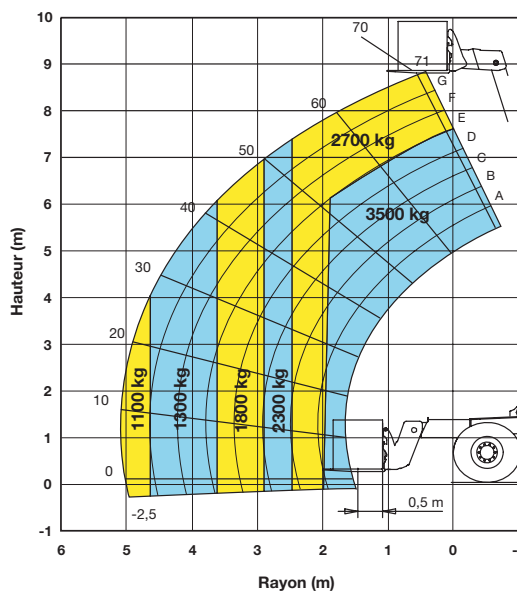
POIDS OPERATIONNEL

Machine standard avec fourches8.660 kg

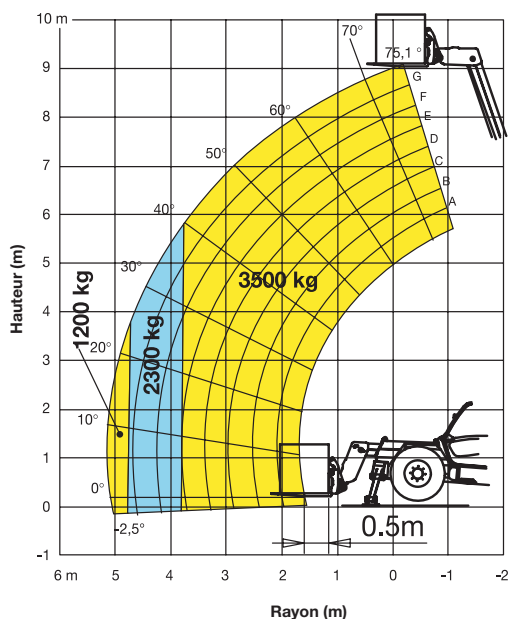
Tableaux de chargement et dimensions



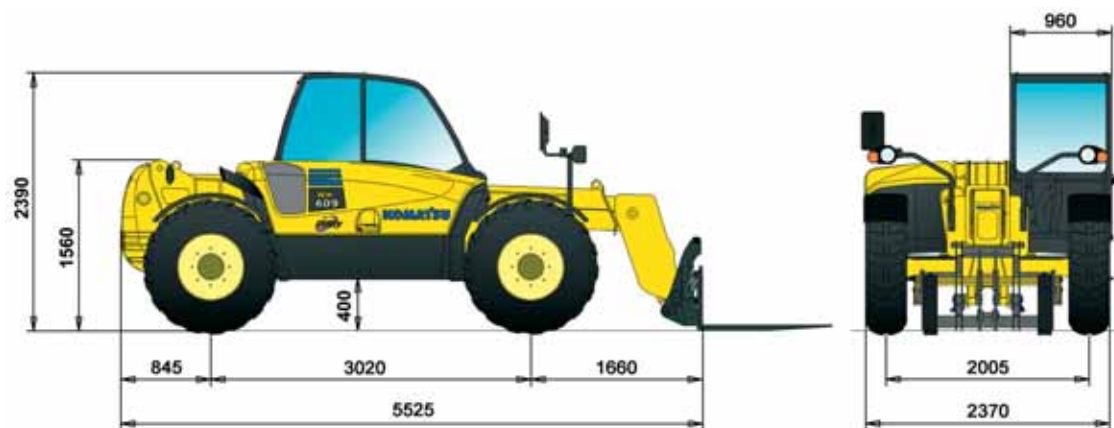
Sur pneus



Sur pneus avec correcteur de dévers



Sur stabilisateurs



REMARQUE: conforme à la norme UNI EN 1459 Annexe B

Chariot télescopique

WH609

Équipements standards

- Moteur turbo Komatsu à faibles émissions EU Stage IIIA
- Komtrax - Système de suivi de machine par satellite
- Filtre à air à double élément
- Filtre à carburant avec séparateur d'eau et témoin d'obstruction
- Transmission automatique «Full Power Shift»
- Système hydraulique CLSS
- Filtre à huile de transmission
- 4 roues motrices (3 modes de direction)
- Clapets de sécurité sur vérins hydrauliques
- Circuit hydraulique auxiliaire jusqu'à la tête de la flèche
- Dispositif de commande de la stabilité SLI (alarme sonore et visuelle)
- Alternateur 90 A
- Batterie 110 Ah
- Alimentation 12 V interne et externe
- Klaxon
- Alarme de recul
- Cabine ROPS/FOPS avec chauffage et ventilateur
- Servocommande PPC avec accouoir réglable
- Siège réglable avec ceinture de sécurité
- Colonne de direction réglable
- Grille de protection de toit
- Porte en deux parties à ouverture complète
- Vitre arrière avec essuie-glace
- Vitres avants avec essuie-glace
- Témoin d'angle de la flèche
- Garde-boue
- Attache rapide mécanique
- Fourches à flottage
- Pneus: 405/70-24 PR14 «tout-terrains»

Équipements optionnels

- Système anti-basculement ASM (verrouillage automatique des mouvements)
- Batterie 148 Ah
- Homologation routière TÜV
- Préfiltre à air type cyclone
- Huile hydraulique biodégradable
- Protection supérieure de la flèche
- Protection vitre avant
- Siège de luxe
- Climatisation
- Verrouillage de l'essieu arrière
- Précâblage radio
- Radio CD
- Essuie-glaces, lave-glaces sur fenêtre supérieure
- Phares de travail sur flèche
- Phare de travail arrière
- Girophare
- Stabilisateurs
- Correcteur de dévers: $\pm 10^\circ$
- Homologation pour la route
- Couleur client
- Attache rapide hydraulique
- Protection des fourches
- Prédiposition nacelle
- Refroidisseur d'huile hydraulique
- Bobineuse de fil
- Protection du réservoir de carburant
- Pompe manuelle d'urgence
- Disjoncteur de sécurité
- Pneus: 405/70-24 PR14 «agriculture»
- ÉQUIPEMENTS:
 - 4 modèles de nacelles avec télécommande
 - Godet de 1,0 m³ pour emplois généraux
 - Godet de 1,5 m³ pour matériaux légers
 - Godet de 3 m³ pour matériaux légers
 - Godet 4x1
 - Godet mélangeur
 - Tablier à déport latéral hydraulique
 - Crochet sur fourches
 - Crochet de transport
 - Treuil de transport
 - Potence (2,3 m, 3 m, 4 m)
 - Potence avec treuil (2,3 m, 3 m, 4 m)

Votre partenaire Komatsu

KOMATSU

**Komatsu Europe
International NV**

Mechelsesteenweg 586
B-1800 VILVOORDE (BELGIUM)
Tel. +32-2-255 24 11
Fax +32-2-252 19 81
www.komatsu.eu

WFSS003203 01/2009

Materials and specifications are subject to change without notice.
KOMATSU is a trademark of Komatsu Ltd. Japan.