

# KOMATSU®

## WA200-5 WA200PT-5

VÝKON NA SETRVAČNÍKU  
92 kW 125 PS @ 2.000 ot./min

PROVOZNÍ HMOTNOST  
11.775 kg

KAPACITA LOPATY  
1,3 - 3,2 m<sup>3</sup>

**WA**  
**200**

KOLOVÝ NAKLADAČ  
UNIVERSÁLNÍ NOSIČ NÁŘADÍ



**WA200-5 / WA200PT-5**

# STRUČNÝ PŘEHLED

Nové kolové nakladače WA200-5 & WA200PT-5: Vynikající kombinace výkonu, pohodlí a úspornosti. Stroj poskytuje nejvyšší míru pohodlí díky své nově vyvinuté kabině SpaceCab, vysokou tažnou sílu a díky nové a efektivní hydrostatické koncepci pohonu i nejnižší spotřeba paliva ve své třídě. Nízká hlučnost, téměř bezúdržbový provoz a neuvěřitelná produktivita. To jsou nakladače, které si plně zaslouží označení 5 hvězdičkové!

## **Perfektní pohodlí při řízení**

- Kabina SpaceCab™
- Optimální celkový výhled
- Nízké hladiny vnitřního hluku
- Standardně dodávaná automatická klimatizace
- Elektronicky ovládaný HST s proměnným systémem ovládání řazení
- Protiprokluzové zařízení (Traction Control System TCS)
- Nastavitelný volant
- Praktická plynově odpružená sedačka
- PPC krátké ovládací páky s prstovými F/R spínači
- PPC multifunkční ovládací páka s integrovanými prstovými F/R spínači (nadstandard)

## **Rozmanitost a flexibilita**

- Vyčerpávající rozsah doplňkového příslušenství umožňuje použití v různých podmínkách

## **Neuvěřitelná produktivita**

- Nízkoemisní motor s vysokým kroutícím momentem
- Mimořádně nízká spotřeba paliva
- Největší záběrová síla
- Velká vylamovací síla
- Vynikající stabilita
- Elektronicky ovládaný HST-pohon (hydrostatický) se systémem dvou motorů
- Systém stabilizace nakládacího zařízení ECSS (nadstandard)



**The 5 Star Loader**

## **Ekologický**

- Splňuje požadavky předpisů TIER II týkající se emisí
- Vnější hladina hluku pouze 106 dB(A)\*
- Více než 95% materiálů použitých k výrobě toho stroje může být recyklováno

\* Dynamické hladiny hluku ISO 6395 (2000/14/EC)

VÝKON NA SETRVAČNÍKU  
92 kW 125 PS

PROVOZNÍ HMOTNOST  
11.775 kg

KAPACITA LOPATY  
1,3 - 3,2 m<sup>3</sup>

**WA200PT-5**

- Plně integrovaný rychloupínač kompatibilní s ostatními výrobci ve standardní výbavě
- Velká zatahovací síla tvořená optimální konstrukcí paralelogramu
- 2-režimy funkce návratu do řezu (return to dig) pro lžici nebo paletizační vidle
- 2-stupňové proměnné ovládání rychlosti výsypu



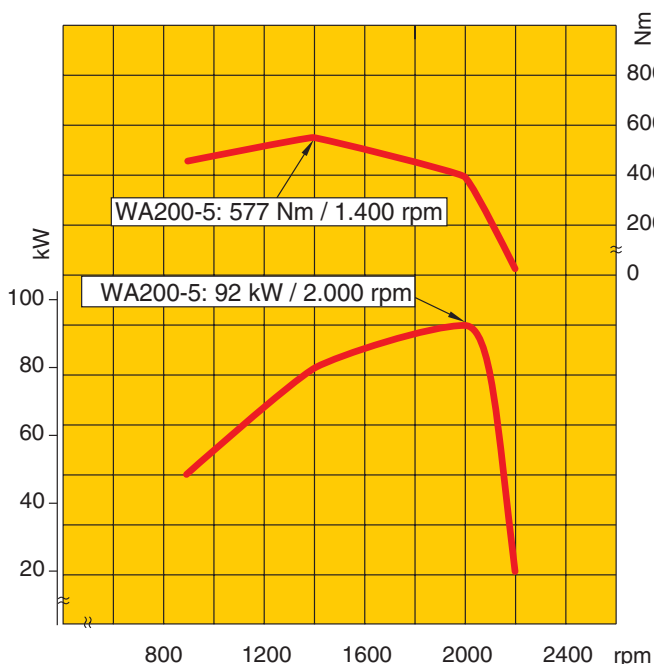
**Dlouhá životnost a spolehlivost**

- Spolehlivé originální součásti Komatsu
- Robustní rám odolný proti torznímu namáhání
- Zcela hydraulicky ovládané kapalinové kotoučové provozní a parkovací brzdy bez nutnosti provádění údržby
- Nápravy pro těžký provoz „Torque Proportional“
- Utěsnění konektorů ve svazcích vodičů -typ DT
- Elektronicky ovládaný HST s ochranným systémem proti vysokým otáčkám

**Snadná údržba**

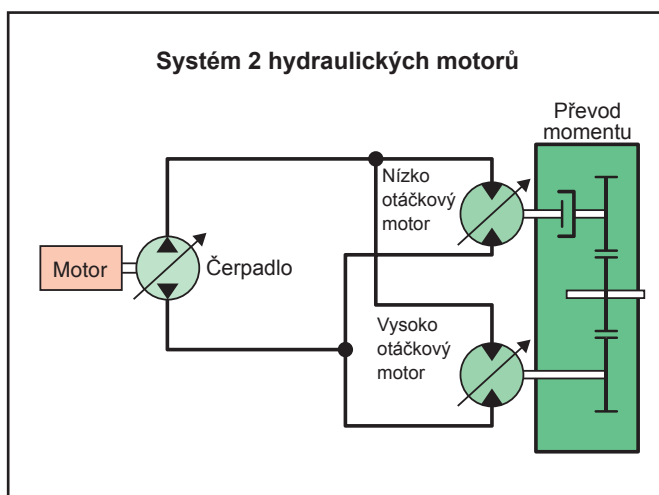
- Monitorovací systém EMMS
- Výklopná vrtule chlazení
- Stranový systém chladičů pro lepší přístup a snazší čištění
- Široké dveře usnadňující přístup do všech údržbových míst
- Prodloužený interval výměny oleje
- Standardně dodávaná jednotka centrálního mazání (nadstandard)

# OHROMUJÍCÍ PRODUKTIVITA



## Motor s velkým kroutícím momentem

Nízkoemisní motor Komatsu SAA6D102E poskytuje výkon 92 kW (125 PS) pouze při 2.000 ot./min. Top znamená stálý, velký výstupní výkon. Zvětšený kroutící moment a nový hydrostatický pohon (HST) znamenají značné zvětšení trakčních vlastností a stoupavosti při výrazně snížené spotřebě paliva. Při nakládacích a transportních operacích je dosaženo výrazně rychlejších pracovních cyklů ruku v ruce s úsporou paliva.



## Elektronicky ovládaný HST

Elektronicky ovládaný systém dvou hydraulických motorů umožňuje vysoce efektivní a výkonný provoz. Pokud stroj jede vysokou rychlostí, je síla přenášená mezi nízkootáčkovým motorem a nápravou přerušena spojkou, čímž je zabráněno přetočení nízkootáčkového motoru. Startování, řazení rychlostních stupňů a přihrnování na svahu je velmi snadné, protože zde nedochází ke ztrátě kroutícího momentu v převodovém systému. Rýpání a nabírání je také velmi snadné, protože maximální tažné síly může být dosaženo i při nulové rychlosti.



## Maximální výklopná výška a dosah

Dlouhý zvedací rám umožňuje dosažení enormní výklopné výšky 2.825 mm a dosahu 890 mm (se 1,9 m<sup>3</sup> univerzální lopatou, měřeno na špičce zubu). S těmito pracovními dosahy se nakládání jakkoliv velkých vozů, i s vysokými bočnicemi, stává dětskou hrou.

# LOPATY A PŘÍSLUŠENSTVÍ

WA200-5 a WA200PT-5 jsou pozoruhodné svou univerzálností. Nezáleží na tom, zda jsou použity ve stavebním nebo civilním inženýrství, při zemních pracích, při stavbě silnic, v zemědělství, lesnictví či pro manipulaci s kulatinou, nebo při úpravách terénu, v lesních školkách nebo v komunálních službách, vždy jsou tím správným řešením, vyhovujícím Vaším požadavkům. Hydraulický, s ostatními výrobci kompatibilní, 4 bodový rychloupínač ve standardní výbavě (pro WA200-5 nadstandardní výbavě), zaručuje velkou univerzálnost stroje a vytváří mu tak velké provozní možnosti.

Příklady ze široké nabídky originálního příslušenství:



## Univerzální lopata

Tento typ lopaty se používá velmi často, protože má vynikající průnikové vlastnosti a dobře zadržuje nabraný materiál. Tato univerzální lopata může být vybavena zapuštěnými adaptéry a vyměnitelnými zuby.



## Lopata pro zemní operace

Lopata pro zemní operace se spodní částí z jednoho kusu je vhodná pro práce se zeminou i pro nakládání soudržných přilnavých materiálů. Šikmé boky lopaty umožňují vynikající průniky. Tato lopata je vybavena zapuštěnými adaptéry a vyměnitelnými zuby nebo vyměnitelným břitem.



## Lopata na sypký materiál

Lopata na sypké materiály je tou pravou volbou pro manipulaci s volnými a relativně lehkými materiály. Rovné bočnice lopaty zajišťují její velký objem a spodní rovné dno umožňuje jednoduché rovnací a začišťovací práce. Tento typ lopaty může být osazen pevnými adaptéry s výměnnými zuby nebo šroubovaným otěrovým břitem.



## Drapák na kulatinu

Je dodávána široká paleta druhů těchto zařízení. Se svou mohutnou konstrukcí a vysokým hydraulickým výkonem je stroj WA200 přímo předurčen k práci v lesním průmyslu.



## Lopata s přidržovačem

Vynikající volba pro nakládání objemných a stlačitelných materiálů jako jsou zahradnické nebo plastové odpady atd. Bez svých bočnic může být tato lopata použita také jako druh drapáku.



## Vysokovýsypná lopata

Tato lopata je určena pro zvýšení výsypné výšky a manipulaci s lehkými materiály jako je uhlí nebo dřevěné štěpky. Výsypné pístitnice mohou být umístěny jak uvnitř, tak i vně lopaty.

# VĚTŠÍ UNIVERSÁLNOST



## **2 režimy rychlosti výsypu a funkce návratu zařízení do řezu Return to Dig (WA200PT-5)**

2 tlačítka volby rychlosti výsypu a návratu zařízení do řezu zajišťují snazší manipulaci jak těžkého, tak i složitějšího předního pracovního zařízení. Jedno tlačítko volí z použitého zařízení (lopata nebo paletizační vidle), druhé tlačítko ovládá výsypnou rychlost (pomalu nebo rychle).



## **Protiprokluzové zařízení (Traction Control System TCS)**

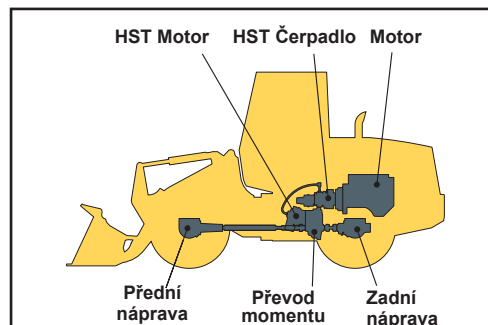
Pokud posádka aktivuje protiprokluzový systém stroje, je jeho maximální tažná síla omezena na 80%. To efektivně zabraňuje prokluzu pneumatik při lehkých operacích stroje jako je hromadění materiálu nebo na pískovém podloží, čímž značně omezuje opotřebení pneumatik.



# DLOUHÁ ŽIVOTNOST A SPOLEHLIVOST

## Kvalita, na kterou se můžete spolehnout!

Motor, hydraulické systémy, převodovka, přední a zadní náprava jsou originálními součástmi Komatsu. Všechny tyto díly, až po nejmenší šroubek, podléhají nejvyšším jakostním požadavkům a přísným zárukám kvality. Jsou navzájem uspořádány tak, aby nabízely maximální účinnost a spolehlivost.



## Rám odolný proti torznímu namáhání

Konstrukce rámu s otočnými body zaručuje vysokou stabilitu pro celkovou konstrukci a snižuje namáhání ložisek v torzním okruhu rámu. Úhel řízení 40° poskytuje stroji WA200-5 vysoké manévrovací schopnosti.



## Mohutné nápravy HD s diferenciály TPD a LSD

Mohutné nápravy „Torque Proportional“ pro těžký provoz poskytují nadprůměrnou servisní životnost v jakkoliv náročných podmínkách. WA200-5 může disponovat také diferenciály s proporcionálním přenosem momentu nebo vícekotoučovými diferenciály s omezením prokluzu, pro maximální zvýšení tažné síly stroje.



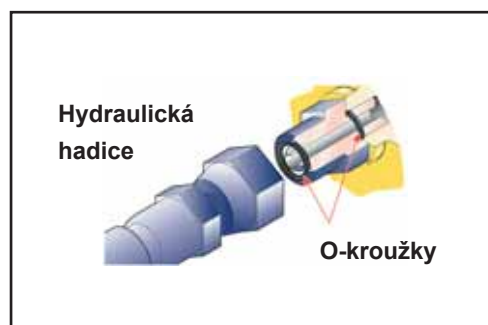
## Spolehlivá konstrukce motorů

Spolehlivé motory Komatsu se silnou klikovou skříní se vyznačují nízkou hlučností a celkovou mohutností. Integrovaný ochranný systém proti překročení povolených otáček hlídá otáčky při pojezdu ze svahu, čímž chrání převodový a hnací systém stroje před poškozením.



## Spolehlivý ve všech detailech

Všechny hydraulické spojky jsou spolehlivě chráněny proti úniku oleje O-kroužky Komatsu. Elektrický systém je navržen s ohledem na dlouhou životnost bez prostojů a jeho DT konektory jsou chráněny proti vodě i prachu.



# JEDNODUCHÁ A RYCHLÁ ÚDRŽBA



## Jednoduchý a pohodlný přístup pro provádění údržby

Závěsně uložené kryty, po jejichž otevření je umožněn přístup k provádění úkonů údržby, mohou být dostatečně široce otevřeny. Umožňují pohodlný a bezpečný přístup z úrovně terénu pro provádění každodenní údržby.

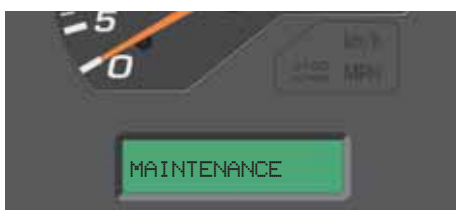


## Jednoduchá údržba díky vyklápěcí vrtuli chlazení

Vyklápěcí vrtule chlazení motoru poskytuje rychlé a snadné čištění chladiče. Vrtule je hydraulicky poháněná a je oddělená od motorového prostoru.

Výhody tohoto nového systému:

- Vyklápěcí vrtule chlazení zlepšuje přístup
- Vysoce efektivní zakrytovaná vrtule
- Nehlučný provoz



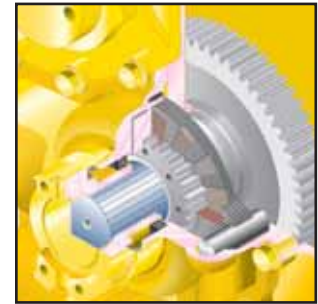
## EMMS (Equipment Management Monitoring System – Monitorovací systém řízení stroje)

Tento zcela nový typ monitorovacího systému je přehledně uspořádaný a snadno odečitatelný, protože je umístěn přímo v zorném poli obsluhy. Dojde-li k poruše, budou ve zvoleném jazyce na displeji okamžitě jednoduchým textem zobrazeny podrobnosti poruchy. Tento systém nemá pouze paměť pro uložení poruch a automatickou diagnostickou funkci, ale zobrazuje také pravidelné intervaly údržby. Takto dochází ke zjednodušení servisních úkonů a obsluha je včas upozorněna na pravidelnou výměnu oleje a filtrů. To znamená, že jsou obsluha i mechanik značkového servisu stále informováni o stavu stroje a to zabraňuje vzniku prvotních problémů.



### Brzdový systém bez nutnosti provádění údržby

Plně hydraulické provozní vícekotoučové brzdy se dvěma okruhy v olejové lázni Vám nabízí nejvyšší stupeň bezpečnosti a dlouhou životnost. Výhody nového systému jsou: na provoz brzd nemá vliv počasí, brzdy jsou funkční ihned po nastartování motoru a není nutné provádění údržby. Provozní brzda je spouštěna na všech čtyřech kolech najednou přes hydrostatický pohon. Stroj disponuje také vícekotoučovou, bezúdržbovou parkovací brzdou.



### Centrální mazání (nadstandard)

Centrální mazací systém zmenšuje počet denních údržbových prací na absolutní minimum. Jeho robustní trubky s ochrannými prvky ve všech prostorech zajišťují stálou dodávku maziva a systém je elektronicky monitorován se signalizací poruch v kabině, čímž je zajištěna provozní spolehlivost stroje. Tento systém zlepšuje servisní pohotovost a životnost stroje a současně snižuje náklady na opravy a údržbu.

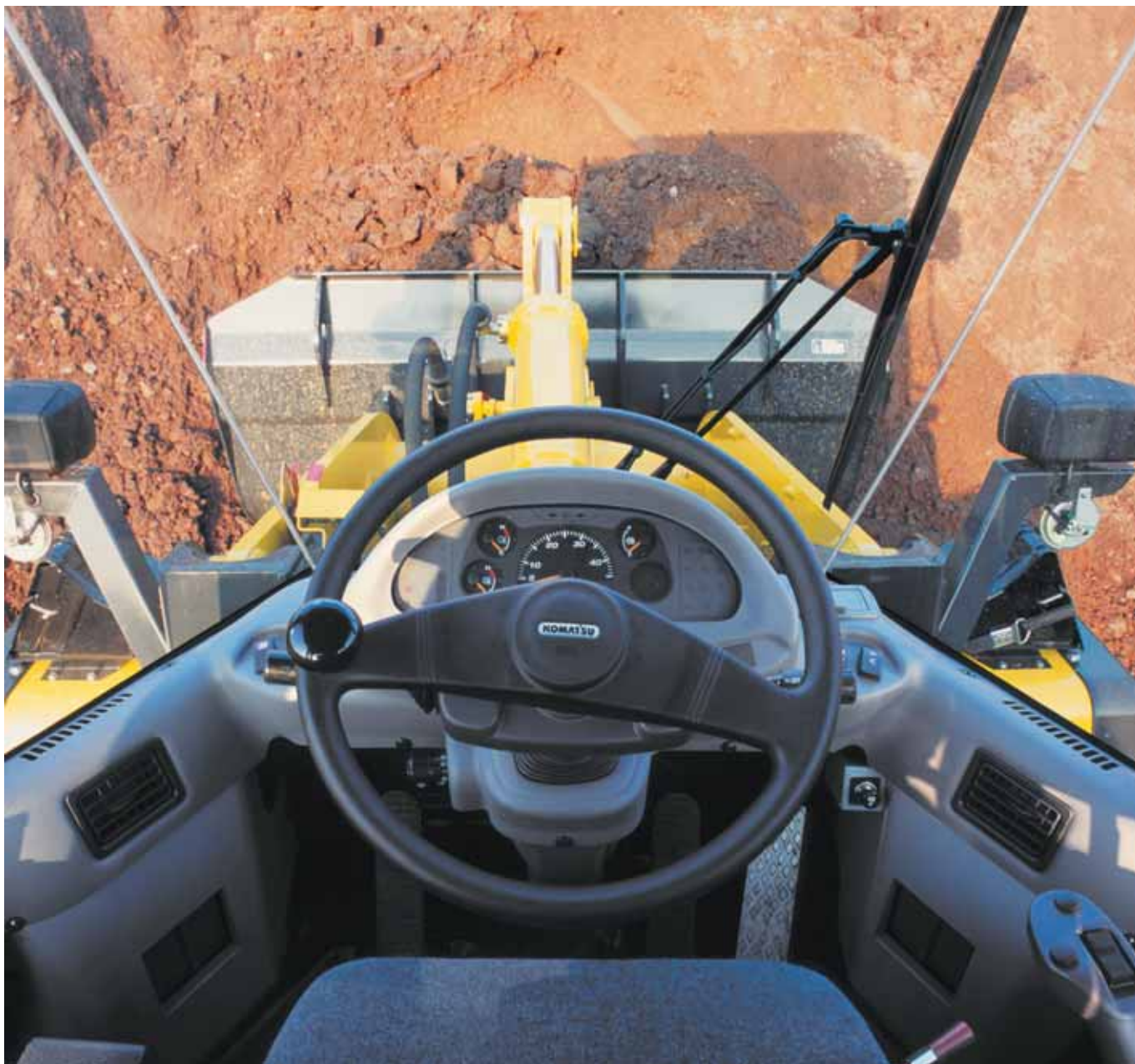


### Servis a dodávka náhradních dílů

Kupujete-li stavební stroj Komatsu, kupujete si víc než pouhý samostatný výrobek. Naše servisní podpora Vás doprovází po celou životnost Vašeho kolového nakladače. Programy pro preventivní údržbu jsou součástí nabídky, ve které nabízíme také kompletní rozsah servisních úkonů značkového servisu včetně programů pro opravy. Dojde-li k poruše, široká síť značkových servisů a vynikající systém dodávek náhradních dílů zkrátí čas prostojů na minimum.



# KABINA SPACECAB™



## Vynikající pohodlí při řízení a nejlepší výhled

Kabina je největší ve své třídě a nabízí nevídané pohodlí srovnatelné s pohodlím osobního automobilu. Přední sklo bez sloupků poskytuje vynikající výhled na pracovní zařízení a kola. Zadní kapota svažující se směrem dozadu poskytuje vynikající výhled za stroj. Kabina je usazena na pružných tlumičích rázů, které zaručují velmi nízkou vnitřní hladinu hluku. Navíc standardně dodávaná klimatizace společně s plynově odpruženou v mnoha směrech nastavitelnou sedačkou obsluhy s hlavovou opěrkou, vyhříváním sedačky a bederními opěrami dává obsluze pocit vysokého standardu pohodlí. Snadno dostupné ovladače hydraulických systémů (prstové ovládací páky nebo multifunkční ovládací páky) vytváří jedinečné podmínky pro praktické a ergonomické ovládání kolového nakladače. Pocit pohodlí operátora umožňuje pracovat produktivněji.

# JEDNODUCHÁ A POHODLNÁ OBSLUHA

## Kompaktní monitorovací systém

Podsvícený displej, čitelný i za jasných světelných podmínek je umístěn přímo před operátorem a umožňuje za jakýchkoliv podmínek jasnou čitelnost všech přístrojů. Sedačka obsluhy a volant jsou plně nastavitelné, čímž poskytují ergonomický a pohodlný posez jakkoliv velkému operátorovi. Všechny spínače jsou logicky uspořádány a pozoruhodně umístěny na místě, kde se s nimi logicky a funkčně počítá a je jednoduché se tomuto uspořádání přizpůsobit.



## Snadný a pohodlný provoz díky hydrostatickému pohonu

Hydrostatický pohon poskytuje maximální provozní pohodlí. Rychlost a směr jízdy mohou být měněny bez neočekávaných záškubů stroje. Elektronicky ovládané hydromotory s proměnným průtokem umožňují plně automatické řazení a vylučují řazení ozubených kol a provoz s funkcí KickDown okamžitého řazení pod zatížením.



## Proměnné ovládání řazení

S proměnným ovládním řazení, nezávisle na poloze plynového pedálu, a beze ztrát síly řízení, může být ve velkém rozsahu nastavována rychlost pojezdu. S funkcí „mikropojezdu“ jako jednou z odlišností tohoto stroje může být snadno použito příslušenství jako jsou rotační sekačky nebo rotační zametače nebo může být vylepšena operabilitnost při nahrnovacích pracích a ve stísněných prostorách.



## Plynulé a ergonomické ovládání hydraulických systémů

Nové pilotní hydraulické ovládací páky byly navrženy jako prsty ovládané páky pro přesný a bezúnavový nakládací proces. Umístění ovládacích pák může být výškově nastavováno pro operátory různých výšek. Tlačítko volby směru pojezdu vpřed / vzad je umístěno vedle ovládacích pák a změny směru jízdy tak může být dosaženo pouhým dotykem prstu.



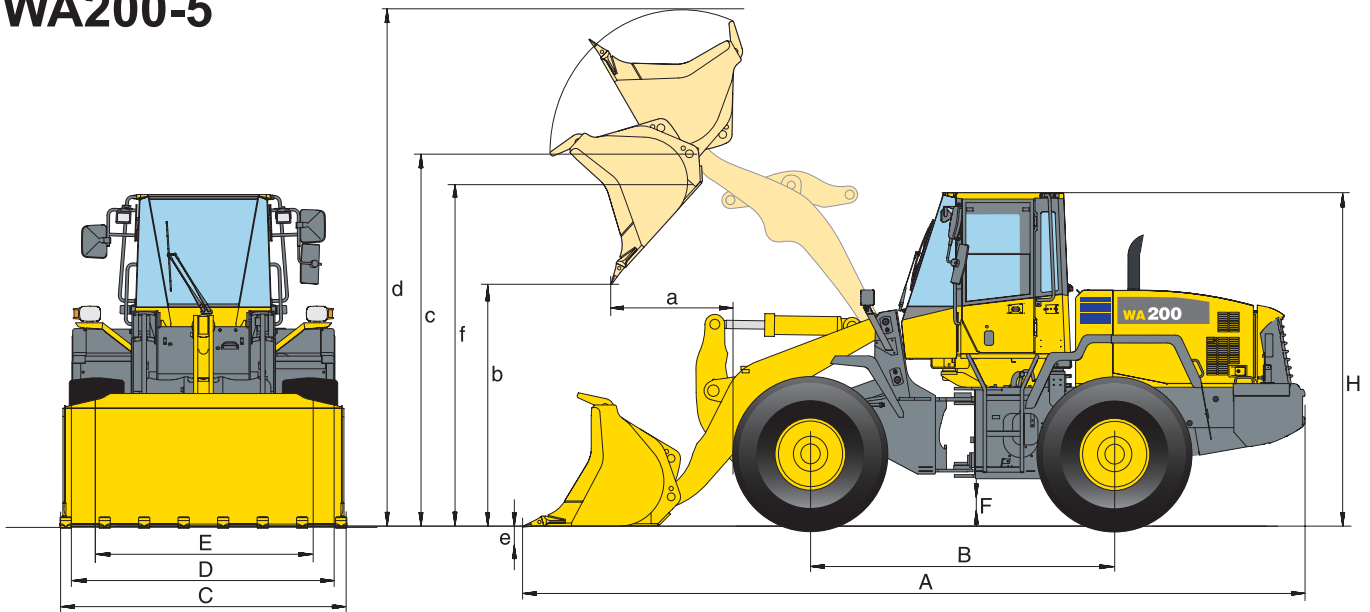
## Multifunkční ovládací páka (nadstandard)

Multifunkční ovládací páka s integrovaným spínačem změny směru jízdy vpřed / vzad je dostupná jako nadstandardní vybavení. Multifunkční ovládací páka s pilotním ovládním poskytuje jednodušší a pohodlnější ovládní pracovního zařízení. Současně může obsluha pomocí přepínače měnit směr jízdy vpřed a vzad. Multifunkční ovládací páka je tou správnou volbou pro všechny zemní práce.



# ROZMĚRY A PROVOZNÍ HODNOTY

## WA200-5

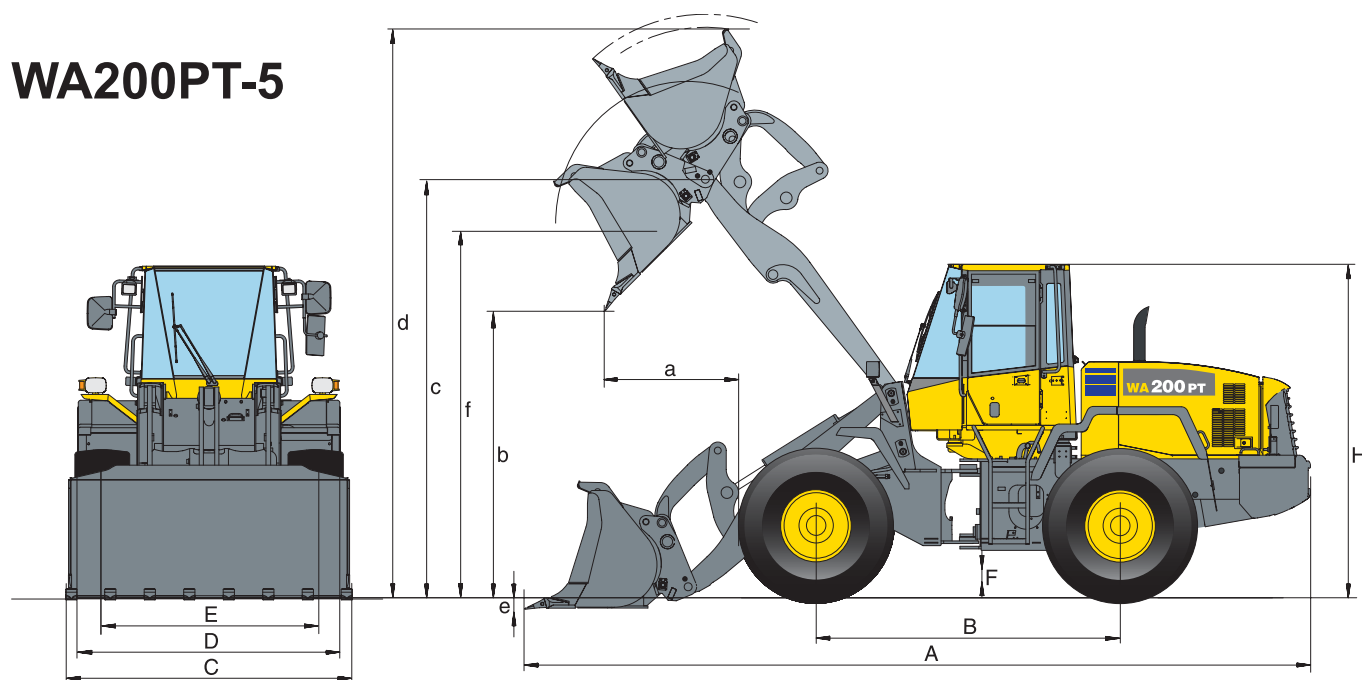


### Rozměry a provozní hodnoty

Typ lopaty		Univerzální		Pro manipulaci se zemínou		Na sypký materiál	
		se zuby	s břitem	se zuby	s břitem	se zuby	s břitem
<b>Kapacita lopaty (naložená, ISO 7546)</b>	<b>m<sup>3</sup></b>	<b>1,9</b>	<b>2,0</b>	<b>1,9</b>	<b>2,0</b>	<b>2,0</b>	<b>2,1</b>
Prodejní kód	3922-	C01	C03	C32	C33	C21	C23
Měrná hmotnost materiálu	t/m <sup>3</sup>	1,8	1,7	1,8	1,7	1,7	1,6
Hmotnost lopaty bez zubů	kg	775	895	805	925	835	955
Statické klopné zatížení, přímé	kg	9.470	9.345	9.440	9.320	9.410	9.290
Statické klopné zatížení, zalomení 40°	kg	8.245	8.120	8.215	8.095	8.185	8.065
Vylamovací síla hydrauliky	kN	103	98	105	100	101	96
Nosnost, hydraulická na úrovni terénu	kN	110	108	111	109	109	108
Prov. hmotnost (bez doplňkového závaží)	kg	10.570	10.690	10.600	10.720	10.630	10.750
Poloměr otáčení hrany pneumatik	mm	5.145	5.145	5.145	5.145	5.145	5.145
Poloměr otáčení hrany lopaty	mm	5.625	5.650	5.620	5.640	5.635	5.660
a Dosah ve 45°	mm	890	925	875	910	900	935
b Výklopná výška ve 45°	mm	2.825	2.785	2.840	2.800	2.810	2.770
c Výška závěsného čepu	mm	3.695	3.695	3.695	3.695	3.695	3.695
d Výška horní hrany lopaty	mm	4.970	4.970	4.970	4.970	4.970	4.970
e Řezná hloubka	mm	90	115	90	115	90	115
f Maximální nakládací výška ve 45°	mm	3.415	3.415	3.415	3.415	3.415	3.415
A Celková délka, lopata na zemi	mm	6.840	6.895	6.820	6.875	6.860	6.915
B Rozvor	mm	2.840	2.840	2.840	2.840	2.840	2.840
C Šířka lopaty	mm	2.540	2.540	2.540	2.540	2.540	2.540
D Šířka přes pneumatiky	mm	2.460	2.460	2.460	2.460	2.460	2.460
E Rozchod	mm	1.930	1.930	1.930	1.930	1.930	1.930
F Světlost	mm	470	470	470	470	470	470
H Celková výška	mm	3.170	3.170	3.170	3.170	3.170	3.170

Všechny hodnoty jsou měřeny s pneumatikami 20.5 R25 L3. Výšypné výšky a dosahy jsou měřeny ke koncům zubů či břitů.

Údaje platí pro lopaty bez zubů; pokud jsou osazeny šroubovanými otěrovými břity: výšypná výška -140 mm, výšypný dosah +140 mm, celková délka +195 mm. Změny v údajích způsobené přidáním protizávaží +306 kg.: stat. klopný moment v rovině +615 kg, stat. klopný moment v zalomení 40° +475 kg. Změny v údajích způsobené použitím příslušenství se zuby: hmotnost +50 kg, stat. klopný moment v rovině -30 kg, stat. klopný moment v zalomení 40° -35 kg, délka +190 mm.

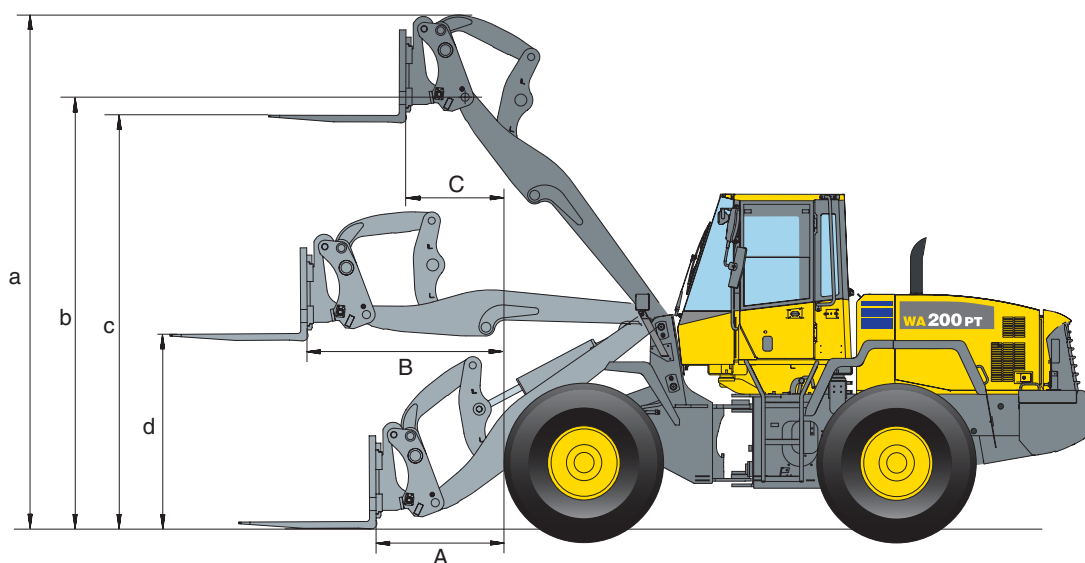
**WA200PT-5**

**Rozměry a provozní hodnoty**

Typ lopaty		Univerzální		Pro manipulaci se zeminou		Na sypký materiál	
		se zuby	s břitem	se zuby	s břitem	se zuby	s břitem
<b>Kapacita lopaty (naložená, ISO 7546)</b>	<b>m<sup>3</sup></b>	<b>1,9</b>	<b>2,0</b>	<b>1,9</b>	<b>2,0</b>	<b>2,0</b>	<b>2,1</b>
Prodejní kód	3933-	C01	C03	C32	C33	C21	C23
Měrná hmotnost materiálu	t/m <sup>3</sup>	1,75	1,65	1,75	1,65	1,65	1,60
Hmotnost lopaty bez zubů	kg	765	885	800	920	840	965
Statické klopné zatížení, přímé	kg	7.945	7.825	7.910	7.790	7.865	7.745
Statické klopné zatížení, zalomení 40°	kg	6.905	6.785	6.870	6.750	6.825	6.705
Vylamovací síla hydrauliky	kN	93	88	94	89	91	87
Nosnost, hydraulická na úrovni terénu	kN	111	109	111	109	110	108
Prov. hmotnost (bez doplňkového závaží)	kg	11.575	11.695	11.610	11.730	11.650	11.775
Poloměr otáčení hrany pneumatik	mm	5.015	5.015	5.015	5.015	5.015	5.015
Poloměr otáčení hrany lopaty	mm	6.005	6.030	6.000	6.025	6.015	6.040
a Dosah ve 45°	mm	1.045	1.080	1.030	1.065	1.055	1.090
b Výklopná výška ve 45°	mm	2.750	2.710	2.760	2.720	2.735	2.695
c Výška závěsného čepu	mm	3.825	3.825	3.825	3.825	3.825	3.825
d Výška horní hrany lopaty	mm	5.210	5.210	5.210	5.210	5.210	5.210
e Řezná hloubka	mm	90	115	90	115	90	115
f Maximální nakládací výška ve 45°	mm	3.555	3.555	3.555	3.555	3.555	3.555
A Celková délka, lopata na zemi	mm	7.275	7.330	7.265	7.320	7.295	7.350
B Rozvor	mm	2.840	2.840	2.840	2.840	2.840	2.840
C Šířka lopaty	mm	2.540	2.540	2.540	2.540	2.540	2.540
D Šířka přes pneumatiky	mm	2.460	2.460	2.460	2.460	2.460	2.460
E Rozchod	mm	1.930	1.930	1.930	1.930	1.930	1.930
F Světlost	mm	460	460	460	460	460	460
H Celková výška	mm	3.140	3.140	3.140	3.140	3.140	3.140

Všechny hodnoty jsou měřeny s pneumatikami 20.5 R25 L3. Výšpné výšky a dosahy jsou měřeny ke koncům zubů či břitů.

Údaje platí pro lopaty bez zubů; pokud jsou osazeny šroubovanými otěrovými břity: výšpná výška -140 mm, výšpný dosah +140 mm, celková délka +195 mm. Změny v údajích způsobené použitím příslušenství se zuby: hmotnost +50 kg, stat.klopný moment v rovině -50 kg, stat.klopný moment v zalomení 40° -50 kg, délka +190 mm.

# ROZMĚRY A PROVOZNÍ HODNOTY


**WA200PT-5 – Parametry při použití paletizačních vidlí**

	Prodejní kód		C57
	Délka vidle	mm	1.200
A	Max. dosah na zemi	mm	1.150
B	Maximální dosah	mm	1.710
C	Max. dosah v maximální paletovací výšce	mm	840
a	Max. výška horní hrany vidlí	mm	4.600
b	Výška závěsného čepu	mm	3.825
c	Maximální paletovací výška	mm	3.620
d	Výška vidlic při maximálním dosahu	mm	1.560
	Max. klopné zatížení, přímé	kg	5.890
	Max. klopné zatížení, v zalomení	kg	5.095
	Max. užitečné zatížení dle EN 474-3, 80%	kg	4.075
	Max. užitečné zatížení dle EN 474-3, 60%	kg	3.055
	Hmotnost v pracovní konfiguraci s paletizačními vidlemi	kg	11.380

Vidle a hroty v základním provedení.

# TECHNICKÉ ÚDAJE



## MOTOR

Typ.....	Komatsu SAA6D102E vodou chlazený, 4-dobý, přeplňovaný
Měrný výkon .....	92 kW/125 PS (SAE J1349) při otáčkách motoru .....
	2.000 ot./min
Kroutící moment/otáčky motoru .....	Max. 577 Nm/1.400 ot./min
Počet válců .....	6
Vrtání × zdvih.....	102 × 120 mm
Zdvihový objem .....	5,9 l
Vstřikování paliva .....	Přímé vstřikování
Mazací systém.....	Zubové čerpadlo, tlakové filtry mazání
Filtrace.....	Plnopřutokový filtr
Elektrický systém.....	24 V
Akumulátory .....	105 Ah
Alternátor .....	60 A
Typ vzduchového filtru.....	Suchý vzduchový filtr s automatickým odvodem prachových nečistot a s předčističem se zobrazením znečištění na přístrojové desce



## PŘEVODOVKA

Hnací systém.....	Elektronicky ovládaná hydrostatická převodovka přepínatelná ve všech směrech pod plným zatížením. Diferenciál zadní nápravy s pevným převodovým poměrem. Proměnný omezovač otáček.
Hydrostatické čerpadlo ...	1 pístové čerpadlo s proměnným průtokem
Hydrostatický motor.....	2 pístové motory s proměnným průtokem
Rozsah rychlostí (vpřed/vzad).....	4/4
Max. pojzdové rychlosti (vpřed / vzad)	
1./2. rychlostní stupeň.....	14,3 km/h
3. rychlostní stupeň.....	22,0 km/h
4. rychlostní stupeň.....	38,0 km/h



## PODVOZEK A PNEUMATIKY

Systém.....	Řízený s pohonem všech čtyř kol
Přední náprava .....	Pro těžký provoz, polovýkvná LSD/TPD diferenciál
Zadní náprava .....	Pro těžký provoz, polovýkvná se středovým čepem LSD/TPD diferenciál, naklápěcí v úhlu 30°
Předlohový hřídel .....	Spirálové kuželové soukolí
Diferenciál .....	Párový přímý kuželový převod
Koncový převod.....	Planetový převod v olejové lázni
Pneumatiky.....	20.5 R25 (standard)



## PLNÍČÍ OBJEMY PROVOZNÍCH KAPALIN

Chladicí systém motoru.....	17 l
Palivová nádrž.....	175 l
Motorový olej.....	19,5 l
Hydraulický systém.....	58 l
Nápravy (obě přední i zadní).....	18 l
Měnič momentu .....	5,5 l



## BRZDY

Provozní brzdy .....	Zcela hydraulický systém se dvěma okruhy. Vícenásobné kotoučové brzdy v olejové lázni působící na všechna čtyři kola bez nutnosti provádění údržby.
Parkovací brzda .....	Ovládaná mechanicky, vícenásobná kotoučová brzda v olejové lázni bez nutnosti provádění údržby
Nouzová brzda .....	Nezávislý brzdový systém



## HYDRAULICKÝ SYSTÉM

Hydraulické čerpadlo .....	Zubové čerpadlo
Pracovní tlak.....	210 barů
Průtok hydraulického čerpadla .....	85 + 54 l/min
Počet hydraulických válců/lopaty .....	2/1
Typ.....	Dvojčinné
Vnitřní průměr × zdvih	
Hydraulický válec .....	120 × 673 mm
Hydraulický válec lopaty WA200-5 .....	130 × 493 mm
Hydraulický válec lopaty WA200PT-5 .....	160 × 604 mm
Ovládací systém hydrauliky.....	Předřízený, dvoupákový
Provozní doby hydraulických cyklů s naplněnou lopatou	
Doba zvedání.....	5,9 s
Doba spouštění (prázdná lopata) .....	3,6 s
Doba vyklápění (WA200PT-5) .....	1,4 s (2,0 s)



## SYSTÉM ŘÍZENÍ

Systém.....	Řízený kloubový rám
Typ.....	Zcela hydraulické řízení s posilovačem
Úhel řízení v obou směrech .....	40°
Čerpadlo řízení .....	Zubové čerpadlo
Pracovní tlak.....	210 barů
Průtok čerpadla .....	85 l/min
Počet válců řízení .....	2
Typ.....	Dvojčinné
Vnitřní průměr × zdvih .....	70 × 453 mm
Minimální poloměr otáčení (vnější hrana pneumatiky 20.5 R25).....	5.145 mm



## KABINA

Dvoudveřová kabina odpovídající normě ISO 3471 s ochranným systémem ROPS (ochrana při převrácení) dle normy SAE J1040c a s ochranným systémem FOPS (ochrana před padajícími předměty) dle normy ISO 3449. Přetlaková klimatizovaná kabina je montována na hydraulické lože a je zvukově izolována.

## KOLOVÝ NAKLADAČ / UNIVERSÁLNÍ NOSIČ NÁŘADÍ

### STANDARDNÍ VYBAVENÍ

#### Pouze pro WA200-5:

- Z kinematika
- Proporcionální ovládání hydraulického systému pomocí dvou pák
- Dvousekční hlavní řídicí ventil

#### Pouze pro WA200PT-5:

- Paralelogram
- Integrovaný, hydraulický 4 bodový rychloupínač
- Přídavná boční protizávaží 306 kg
- Proměnné nastavování výšpné rychlosti, 2-stupňový systém Return to Dig (návrat nástroje do řezu)
- PPC prstové ovládání, 3 ovládací páky
- Třísekční hlavní řídicí ventil

#### Pro WA200-5 a WA200PT-5:

- Univerzální lopata 1,9 m<sup>3</sup> (SAE, naložená)
- Protizávaží
- Automatická funkce "Return-to-dig"
- Automatická funkce "Kick-out"
- Výklopná vrtule chlazení
- Pneumatiky 20.5 R25
- Nápravy pro těžký provoz
- TPD diferenciál přední a zadní nápravy
- Elektronicky ovládaný HST systém se dvěma hydromotory
- Udržování konstantní rychlosti při zařazeném prvním stupni
- Alternátor 60 A
- Startér 4,5 kW/24 V
- Baterie 105 Ah/2×12 V
- Kabina řidiče odpovídající DIN/ISO

- opatřená dvěma širokými dveřmi
- ROPS, FOPS rám dle SAE
- Oblá tónovaná skla
- Přední vrstvené sklo
- Elektronicky ovládaná klimatizace
- Vyhřívání zadního okna
- Stěrač zadního okna
- Plynově odpružená sedačka obsluhy
- Sluneční clona
- Bezpečnostní pás (standard EC)
- EMMS (Monitorovací systém řízení stroje) s automatickou diagnostickou funkcí a s displejem údržby
- Protiprokluzové zařízení (Traction Control System TCS)
- Nastavitelný volant
- Stereo radiomagnetofon

- 2 hlavní halogenová světla
- 2 reflektory vpředu a vzadu
- Světlo pro zpětný chod
- Klakson
- Nouzový systém řízení
- Ochrana před poškozením způsobeným vandaly
- Sada nářadí

Všeobecná provozní certifikace je v souladu s Německými silničními předpisy. Stroj WA200/PT-5 je vybaven dle bezpečnostních předpisů platných pro strojní zařízení 89/392 EWG ff a EN 474 a emise ve výfukových plynech odpovídají předepsaným hodnotám normy EC/2000/14, VIII a EC 97/68 předpisů Stage II.

### NADSTANDARDNÍ VYBAVENÍ

#### Pouze pro WA200-5:

- Třísekční hlavní řídicí ventil
- Hydraulický rychloupínač
- Přídavná boční protizávaží 306 kg

#### Pro WA200-5 & WA200PT-5:

- Elektronicky ovládaný zátěžový stabilizátor (ECCS)
- Centrální mazání
- Přední a zadní diferenciál s omezovačem prokluzu (LSD)
- Pneumatiky 550/65 R25
- Pneumatiky 17.5 R25 L2-L5
- Pneumatiky 20.5 R25 L2-L5
- Univerzální lopata 2,0 m<sup>3</sup>
- Lopata pro manipulaci se zeminou 1,9 m<sup>3</sup>
- Lopata pro manipulaci se

- zeminou 2,0 m<sup>3</sup>
  - Lopata pro sypký mat. 2,0 m<sup>3</sup>
  - Lopata pro sypký mat. 2,1 m<sup>3</sup>
  - Lopata na lehké mat. 3,2 m<sup>3</sup>
  - Vysokovyspňná lopata 3,2 m<sup>3</sup>
- Všechny lopaty jsou určeny jak pro přímé připojení, tak i pro připojení na rychloupínač
- Různé systémy zubů, BOC, segmentové, (Komatsu/KVX™) a jiné doplňkové příslušenství k lopatám je k dispozici na požádání
  - Drapák na dřevo
  - Speciální lopaty
  - Ochranné krytování hnací soustavy
  - Proporcionální ovládání, 1 páka (víceúčelová ovládací páka)

- Výstražné zařízení pro couvání
- Výstražný maják
- Přídavná přední a zadní světla
- Ochranná mřížka čelního skla
- Sání vzduchu do kabiny se zvětšenou ochranou proti vnikání nečistot
- Filtr výfukových plynů
- Předčistič Turbo II
- Elektronické zabezpečení proti krádeži
- Spínač odpojení baterie
- Hasičí přístroj
- Biologicky odstranitelné oleje pro hydraulický systém
- Speciální barevné provedení
- Úprava pro manipulaci s odpadem
- Antikorozní provedení

Další příslušenství na požádání

# KOMATSU®

**Komatsu Europe International NV**

Mechelsesteenweg 586  
B-1800 VILVOORDE (BELGIUM)  
Tel. +32-2-255 24 11  
Fax +32-2-252 19 81  
www.komatsueurope.com



**KUHN - Bohemia a. s.**

**Centrála Praha:**

Jeremiášova 947  
155 00 Praha 5 – Stodulky  
Tel.: 296376372  
Fax.: 251610211  
e-mail: komatsu@kuhnbohemia.cz www.kuhnbohemia.cz

VMSS083100 10/2004

Materials and specifications are subject to change without notice.

**KOMATSU®** is a trademark of Komatsu Ltd. Japan.