



Bobcat®

TELESCOPICI

TL358 TL358+ TL358+ AGRI

AGRI 



One Tough Animal™

LA NUOVA ERA CONTINUA

Telescopici costruiti attorno all'operatore

I modelli TL360 e TL470 hanno aperto la strada alla nuova era – la gamma di telescopici Bobcat TL progettati per eccellere nelle più impegnative applicazioni agricole.

E ora i nuovi modelli TL358 e TL358+/TL358+Agri continuano sulla stessa strada.

Incorporando la nostra lunga esperienza e impegno verso il miglioramento continuo, queste macchine versatili combinano una concezione di base consolidata, un approccio progettuale innovativo, tecnologie all'avanguardia e completa dedizione a soddisfare le crescenti esigenze degli odierni contesti operativi.

La gamma Bobcat TL è stata sviluppata ponendo l'operatore al centro del progetto e per garantire tutta la potenza necessaria in una macchine compatta, robusta e agile.

AGRI





6

7

8

1. Massima efficienza in dimensioni compatte

Compattezza in larghezza (2,10 m) e altezza senza compromessi in prestazioni.

2. Rapidità dell'azionamento idraulico

Pompa da 100 L/min proporzionale Flow Sharing per una maggiore rapidità nei movimenti singoli e combinati.

3. Accessori per tutti gli usi

Gamma completa di accessori per i telescopici che offre tutta la flessibilità necessaria per fare di più con una sola macchina.

4. Innesti idraulici rapidi Bobcat

La sostituzione degli accessori idraulici è rapida e semplice con i nostri esclusivi innesti rapidi.

5. Robustezza imbattibile

Braccio progettato per assicurare forza e robustezza. La testa braccio completamente integrata assicura la resistenza necessaria per i lavori più impegnativi.

6. Visibilità totale

La cabina panoramica offre massima visibilità, sia in orizzontale che in verticale

7. Prestazioni che durano a lungo

Telaio principale e braccio realizzati secondo rigorosi requisiti di durata e sottoposti ad attenta verifica della qualità. Il risultato: macchine estremamente robuste sempre pronte ad affrontare i lavori più difficili, anno dopo anno.

8. Uno spazio ergonomico ideale

La cabina è ampia e spaziosa e dotata di comandi ergonomici razionalmente collocati. Ciò si traduce in livelli superiori di comfort, controllo e produttività.

IL TUO PARTNER PROFESSIONALE...

Per affrontare una dura giornata di lavoro bisogna poter contare sulla propria macchina. La gamma TL è stata progettata con attenzione per conquistarsi questa fiducia. La sua solida struttura è stata specificamente sviluppata per le operazioni di carico ad alto snervamento. Robusta e affidabile, è sempre pronta per l'azione, non importa quale sia l'applicazione. Qualunque sia il lavoro da compiere, avrete il piacere di lavorare con un partner potente, veloce, eppure agile e compatto.



Trasmissione idrostatica potente

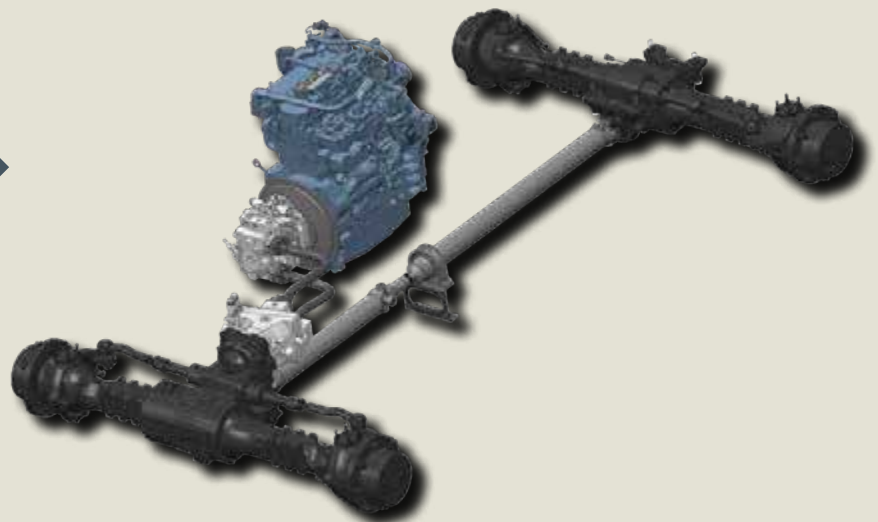
Progettata per movimentazione e carico. La moderna trasmissione idrostatica, di tipo automobilistico, offre un'esperienza di guida estremamente dolce e regolare da 0 a 40 km/h, con:

1. Modalità auto

Per una traslazione in strada fluida e senza scatti, la trasmissione idrostatica è controllata automaticamente in funzione del regime motore. Dispone inoltre di funzione anti stallo in presenza di carichi pesanti (come il traino di rimorchio)

2. Modalità creep

Per una traslazione uniforme, a regimi più elevati, a prescindere dal carico (come nella distribuzione di foraggi insilati). La modalità creep regola l'azionamento della pompa mediante i comandi a pedale o joystick.



...IN FORMATO COMPATTO

Formato compatto significa un telaio stretto (2,10 m) e un'altezza complessiva ottimizzata per le esigenze del vostro settore. Sono disponibili quattro versioni, che si differenziano per la posizione della cabina e la dimensione dei pneumatici.

Pneumatici 20"

Cabina bassa:

2,10 m

Pneumatici 24"

Cabina bassa:

2,18 m

Pneumatici 20"

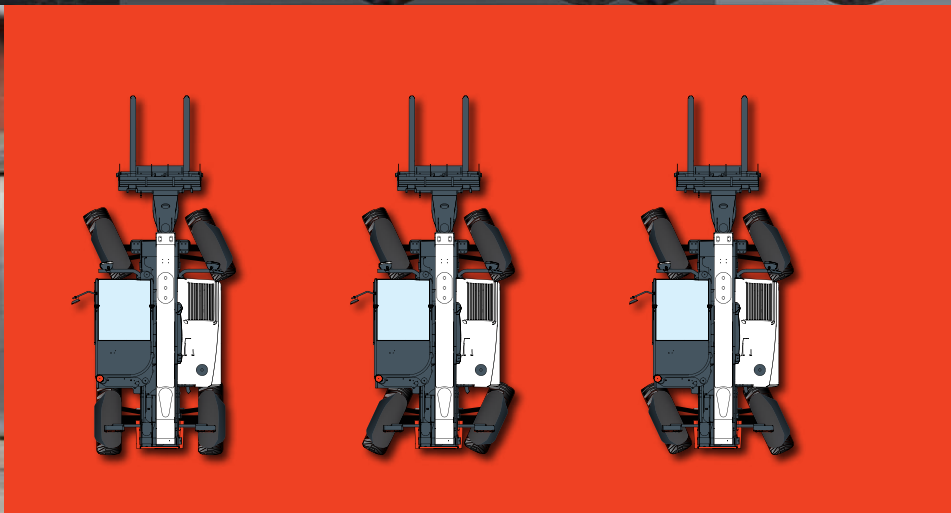
Cabina alta:

2,25 m

Pneumatici 24"

Cabina alta:

2,33 m



3 modalità di sterzata con riallineamento semiautomatico delle ruote

- 1 Modalità a 2 ruote sterzanti per trasferimenti su strada e impieghi ad alta velocità.
- 2 Modalità a 4 ruote sterzanti per raggio di sterzata minimo.
- 3 Modalità "a granchio" per la massima efficacia nelle operazioni di rinterro e livellamento e per impieghi a filo muro e in spazi ristretti.



VISUALE SENZA PARAGONI

Un'ottima visibilità che si estende aldilà dell'immediata area di lavoro è uno dei fattori necessari per assicurare condizioni operative ideali. I modelli Bobcat TL offrono proprio questo, una campo visuale che rende il lavoro più sicuro e piacevole.



Visione panoramica

Garantendo all'operatore piena e costante consapevolezza di ciò che lo circonda, la cabina panoramica di queste macchine semplifica il lavoro, migliora la produttività e assicura maggiore sicurezza.



Priorità chiave: sicurezza e comfort dell'operatore

I semplici comandi dei telescopici Bobcat TL sono ideati attorno all'operatore per fornirgli le condizioni di lavoro più rilassanti e confortevoli possibili. La disposizione pratica ed ergonomica dei comandi pone le più recenti innovazioni in termini di comfort e controllo direttamente sulla punta delle dita.

1. Impostazione velocità - Impostazione portata idraulica ausiliaria
2. Estensione / retrazione braccio
3. Marcia AV / Folle / RM
4. Sospensione del braccio
5. Linea idraulica ausiliaria
6. Doppio comando FNR su leva (opzionale)

Joystick multifunzione

Per fornire il massimo controllo della direzione di traslazione, il selettore della marcia avanti / retromarcia è sul joystick. L'operatore può muovere facilmente e con rapidità la macchina in avanti o retromarcia mantenendo la presa contemporaneamente su volante e joystick. Il risultato è una combinazione ottimale tra elevata reattività e pieno e sicuro controllo di tutte le funzioni della macchina.

- Più produttività e flessibilità, grazie alla combinazione tra i movimenti in avanti / retromarcia e la guida e posizionamento della macchina
- Più sicurezza, poiché l'operatore può mantenere costantemente una mano sul volante

Cruscotto elettronico di facile utilizzo

Contaore motore o di lavoro, velocità della macchina o del motore, angolo del braccio, gestione della velocità, regolazione della portata idraulica ausiliaria, portata permanente e molto altro...

Basta il tocco di un pulsante per ottenere una chiara panoramica su tutti i parametri operativi.



UNA MACCHINA PENSATA PER LE VOSTRE ESIGENZE



Sospensione del braccio per una maggiore produttività:

Esclusivo sistema a doppio pressostato per una sospensione ottimale del braccio, con o senza carico, per un maggiore comfort e una più salda trattenuta del carico durante gli spostamenti su terreno accidentato. Per lavorare più a lungo, ma in maniera più produttiva e meno faticosa.

Quick-Tach con bloccaggio manuale o idraulico:

Con il sistema di aggancio Bobcat Quick-Tach è possibile cambiare accessorio – benne, forche per pallet, pinza o qualunque altro attrezzo – in un attimo.

Fast Connect System (FCS):

Il sistema di innesto rapido FCS semplifica e velocizza il cambio degli accessori idraulici, grazie agli innesti rapidi protetti e all'impianto integrato di scarico pressione, comodamente montato sulla testa braccio.

VENTOLA A INVERSIONE - pacchetto pulizia e raffreddamento:

Per una pulizia efficiente dei radiatori e delle griglie di aspirazione, il sistema inverte il flusso d'aria senza arrestare il motore. Il ciclo di pulizia viene attivato tramite un semplice comando in cabina.

Smart Handling System (SHS):

Questo esclusivo sistema adatta la macchina al lavoro da svolgere, combinando produttività e precisione. Consente l'impostazione della velocità del braccio telescopico (sollevamento, estensione, orientamento) tramite i pulsanti + e - del joystick.

Modalità ECO:

In modalità ECO il sistema eroga le prestazioni idrauliche richieste senza utilizzare la piena potenza del motore, in modo da garantire massima efficienza con consumi inferiori. (Sistemi disponibili di serie con i motori Stage IIIIB).



Telaio scatolato saldato per sostenere cicli di carico impegnativi, con piastra di protezione inferiore a lunghezza intera a salvaguardia delle parti vitali



Accessori per tutti gli usi

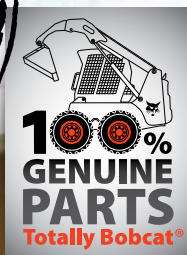




MASSIMA DISPONIBILITÀ OPERATIVA

I telescopici Bobcat offrono caratteristiche (come il sezionatore elettronico della batteria e la diagnostica di bordo) che garantiscono una maggiore disponibilità operativa della macchina. Nessun'altra marca offre così tante caratteristiche a garanzia della robustezza e affidabilità del prodotto.

Oltre a consentire una più lunga permanenza in cantiere, la maggiore disponibilità operativa protegge l'investimento e contribuisce all'incremento del valore di rivendita.



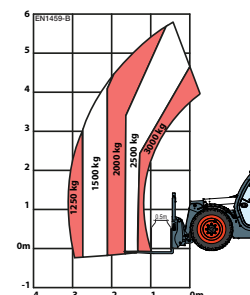
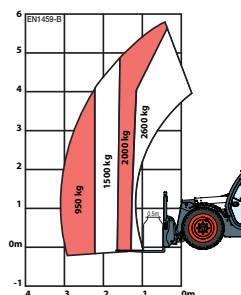
Manutenzione facile

La facilità di accesso ai componenti chiave riduce il tempo necessario per la manutenzione di routine. Fattore decisamente significativo: meno fermo macchina uguale più produttività.

La professionalità delle nostre concessionarie al vostro servizio

Potete sempre contare sul supporto della nostra rete di concessionarie. Non importa dove vi troviate, le nostre concessionarie sono pronte a sostenervi con la loro esperienza e professionalità.




TL358
TL358+ / TL358+ AGRI
TABELLE DEI CARICHI
**DIAGRAMMI DI CARICO PER
TERRENI ACCIDENTATI
(EN1459-B)**

PRESTAZIONI

Capacità di sollevamento max	kg	2600	3000
Altezza di sollevamento max (pneumatici 20" / 24")	mm	5800 / 5883	
Sbraccio anteriore max (pneumatici 20" / 24")	mm	3103 / 3015	
Capacità di sollevamento ad altezza max	kg	2000	2500
Capacità di sollevamento ad altezza max (pneumatici 20")	kg	950	1250
Forza di richiamo	daN	4600	

DIMENSIONI

Larghezza totale	mm	2100
Lunghezza complessiva (con porta-forche)	mm	4507
Altezza complessiva (pneumatici 20" / 24") Cabina bassa	mm	2100 / 2183
Altezza complessiva (pneumatici 20" / 24") Cabina alta	mm	2250 / 2333
Altezza libera da terra (pneumatici 20" / 24")	mm	264 / 347
Passo	mm	2820
Raggio di sterzata esterno (ai pneumatici)	mm	3717 / 3875

MOTORE - A SECONDA DEI MERCATI

Motore standard		Stage IIIA	Stage IIIB	Stage IIIA	Stage IIIB
Marca / Modello		Perkins 1104D-44TA	Deutz TCD 3.6 L4	Perkins 1104D-44TA	Deutz TCD 3.6 L4
Carburante / Raffreddamento		Diesel / Liquido		Diesel / Liquido	
Potenza nominale (DIN 6271)	kW (HP)	74,5 (100) @ 2200 rpm	74,4 (100) @ 2300 rpm	74,5 (100) @ 2200 rpm	74,4 (100) @ 2300 rpm
Coppia max a 1400 rpm	Nm	410	410	410	410
Numero di cilindri		4		4	
Cilindrata	L	4,4	3,62	4,4	3,62

PESI

Peso (scarico) (pneumatici 20" / 24")	kg	4700 / 4900	5100 / 5300
---------------------------------------	----	-------------	-------------

TRAZIONE

Pneumatici standard		405/70-20
Velocità max in marcia bassa con pneumatici 24"		10
Velocità max in marcia bassa con pneumatici 24" (opzionale)	km/h	31 (40)

SISTEMA DI TRASMISSIONE

Cambio		Idrostatico con regolazione elettronica. Regolazione continua della velocità
Trasmissione principale		Motore idrostatico

IMPIANTO IDRAULICO

Tipo pompa		Pompa a ingranaggi con valvola LS
Capacità della pompa combinata	L/min	100
Pressione di esercizio	bar	250

FRENI

Freno di servizio		Freno negativo con comando idraulico
Freno di stazionamento e di emergenza		Dischi a bagno d'olio

TL358 TL358+ TL385+ AGRI — SPECIFICHE

	TL358	TL358+	TL358+ AGRI
OPZIONI PRINCIPALI			
Contrappeso	-	STD	STD
Cabina Premium	X	X	STD
Sedile pneumatico	X	X	STD
Predisposizione altoparlanti	X	X	STD
Tergicristallo finestrini tettuccio	X	X	STD
Specchietto retrovisore	X	X	STD
Parasole	X	X	STD
Portadocumenti in PVC	X	X	STD
Segnalatore acustico di retromarcia	X	X	STD
Tappo carburante con chiusura a chiave	X	X	STD
Luci di lavoro sul braccio	X	X	STD
Invertitore ventola	X	X	STD
Prefiltro a ciclone	X	X	STD
Trasmissione per alta velocità (40 km/h con pneumatici 24")	X	X	STD
Gancio di traino con attacco per barra di traino	X	X	STD
Valvola di comando del freno del rimorchio	X	X	STD
Supporto targa	X	X	STD
Connettore elettrico posteriore	X	X	STD

ACCESSORI			
Benna da scavo 780 L	X	X	X
Benna per materiali leggeri 1580 L	X	X	X
Benna con pinza 2,10 m	X	X	X
Telaio portaforche rigido	X	X	X
Telaio portaforche flottante 1,12 m	X	X	X
Telaio portaforche flottante 1,44 m	X	X	X
Denti per balle	X	X	X
Forca per rotoballe con bracci tubolari da 1,30 m	-	X	X
Forca per rotoballe con bracci tubolari da 1,60 m	-	X	X
Forca per rotoballe con bracci tubolari da 1,80 m	-	X	X
Forca per rotoballe con rebbi da 1,00 m	-	X	X
Forca per rotoballe con rebbi da 1,40 m	-	X	X
Jib 4,1 t, 0,70 m	X	X	X

PNEUMATICI OPZIONALI			
405/70-20"	STD	STD	STD
400/80-24"	X	X	X
Pneumatici Dunlop - 405/70x20" SPT9 MPT (SEMI INDUSTRIALI)	X	X	X
Pneumatici Michelin - 400/70R20" 149A8/149B IND TL BIBLOAD	X	X	X
Pneumatici Michelin - 400/80-24" 162A8 IND TL POWER CL	X	X	X
Pneumatici Dunlop - 400/70-20" 150B	X	X	X
Pneumatici Dunlop - 405/70x24" SPT9 MPT (SEMI INDUSTRIALI)	X	X	X
Pneumatici Michelin - 400/70R24" 152A8/152B IND TL XMCL	X	X	X



Bobcat®

www.bobcat.eu

