



Wide range of solutions



# TAURULIFT LINE

MANIPULADORES COMPACTOS CON CAPACIDAD DE CARGA DE 1.350, 2.000, 2.300 & 3.000 Kg

[www.ausa.com](http://www.ausa.com)



TAURULIFT

# LA LÍNEA TAURULIFT ES LA GAMA DE MANIPULADORES COMPACTOS MÁS AMPLIA DEL MERCADO



**T 144 H plus**  
1.350 Kg a 4 m



**T 204 H**  
2.000 Kg a 4.2 m

MANIPULADORES CON UN DISEÑO INNOVADOR E INTELIGENTE  
QUE PROVEE LA MÁXIMA EFICIENCIA CON UNA ALTA FACILIDAD  
DE USO Y SIMPLICIDAD EN EL MANTENIMIENTO



**T 235 H**  
2.300 Kg a 5 m



**T 306 H**  
3.000 Kg a 6 m



**T 307 H**  
3.000 Kg a 7 m

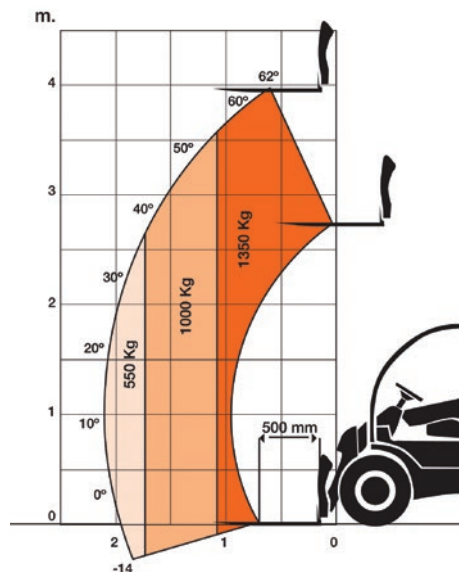
## CONCEPTO

Manipuladores económicos, con una elevada simplicidad mecánica, muy efectivos para manejar cargas con las horquillas, pinzas, cuchara, etc. en zonas muy pequeñas. Una sola máquina para ejecutar un gran número de tareas.



# TAURULIFT T144H





CARACTERÍSTICAS T 144 H Plus	
Capacidad de carga	1350 Kg
Altura de elevación	4000 mm
Longitud total	3710 mm
Altura total	1942 mm
Anchura total	1410 mm
Ancho cabina interior	900 mm
Peso total	2400 Kg
Motor	Kubota V-1505 22.7 kW
Transmisión	Hidrostática
Eje delantero	Motriz
Eje trasero	Motriz y directriz
Dirección	Hidráulica 4x4x2
Radio de giro	2982 mm
Velocidad máxima	17 Km/h



## VENTAJAS

El brazo lateral y la posición trasera del motor permiten maniobrar en zonas prácticamente inaccesibles.

Placa frontal porta horquillas de gran inclinación que permite una gran versatilidad para el manejo de cargas.

El bajo peso de la máquina proporciona poca presión de los neumáticos en el suelo y reduce la erosión.

Una habitabilidad extraordinaria, mandos accesibles y asiento ergonómico permiten un gran confort.

Chasis frontal con visibilidad de 360° facilitan el trabajo e incrementan la seguridad.

Chasis con una gran altura libre al suelo combinado con la tracción 4x4 mejora su rendimiento en terrenos difíciles.

La transmisión 4x2/4x2 exclusiva y patentada es una avanzada tecnología que permite una maniobrabilidad muy ágil y eficiente.

El contrapeso trasero protege completamente a la máquina de impactos y le da la máxima estabilidad y capacidad de carga.

El sencillo sistema de acople de los implementos permite un trabajo seguro durante el intercambio de los mismos.

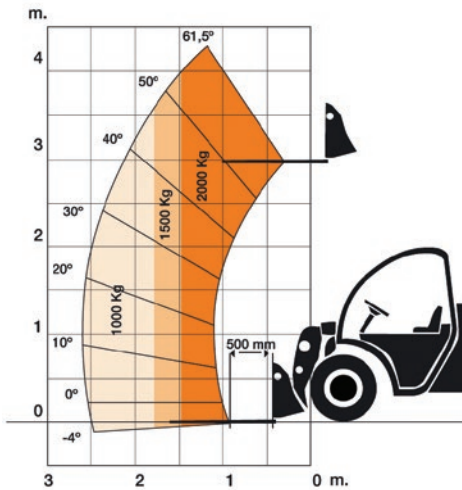
Su baja altura de cabina y sus estrechas dimensiones ofrecen una accesibilidad extraordinaria a zonas de maniobrabilidad reducida y altura limitada.

La alternativa a las palas y cargadoras compactas, pero con mayor capacidad, seguridad y confort en la manipulación de cargas.

LOS MANIPULADORES COMPACTOS MÁS LIGEROS DEL MERCADO CON UNA CAPACIDAD DE CARGA DE HASTA 1350KG Y CON UNA ELEVACIÓN DE 4M

## CONCEPTO

Manipuladores con un sorprendente rendimiento manejando cargas y volcando materiales gracias a su excelente maniobrabilidad en terrenos difíciles y poco accesibles que hacen de él un ganador.

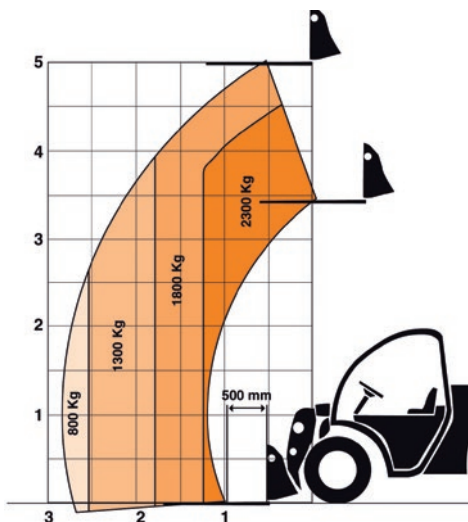


### CARACTERÍSTICAS T 204 H

Capacidad de carga	2000 Kg
Altura de elevación	4200 mm
Longitud total	4664 mm
Altura total	2030 mm
Anchura total	1595 mm
Ancho cabina interior	890 mm
Peso total	4050 Kg
Motor	Kubota V-2403 36.5 kW
Transmisión	Hidrostática Rexroth
Eje delantero	Motriz y directriz
Eje trasero	Motriz, directriz y oscilante
Dirección	Hidráulica 4x4x4
Radio de giro	2877 mm
Velocidad máxima	24 Km/h



# TAURULIFT T204H &



#### CARACTERÍSTICAS T 235 H

Capacidad de carga	2300 Kg
Altura de elevación	5000 mm
Longitud total	4860 mm
Altura total	2030 Kg
Anchura total	1595 mm
Ancho cabina interior	890 mm
Peso total	4550 Kg
Motor	Kubota V2403 36.5 kW
Transmisión	Hidrostática Rexroth
Eje delantero	Motriz y directriz
Eje trasero	Motriz, directriz y oscilante
Dirección	Hidráulica 4x4x4
Radio de giro	2900 mm
Velocidad máxima	24 Km/h



## VENTAJAS

El brazo lateral y la posición trasera del motor permiten máxima compactidad y así poder maniobrar en zonas prácticamente inaccesibles.

El equilibrio entre la potencia de su motor y su transmisión hidrostática permite una sorprendente productividad elevando cargas.

A diferencia de otros, su prominente contrapeso trasero le da una extraordinaria capacidad de carga con una gran estabilidad y protege la máquina de impactos.

El chasis con cabina delantera permite tener una gran visibilidad frontal de carga que facilita el trabajo y aumenta la seguridad.

Chasis con una gran distancia al suelo combinado con la tracción 4x4 permanente mejora su rendimiento en terrenos difíciles.

Considerado como el único manipulador equipado con cabina inclinable frontalmente, es innovador y provee un bajo coste de mantenimiento y un acceso fácil para el mantenimiento periódico.

El contrapeso trasero protege completamente la máquina y le da la máxima estabilidad y capacidad de carga.

La placa frontal de intercambio rápido permite una operación segura de cambio de implementos.

Una baja altura de la cabina permite manejar los materiales en las construcciones subterráneas, en ámbito agrícola y en invernaderos.

La alternativa real a las minicargadoras, palas y cargadoras pero con mayor capacidad, seguridad y confort.

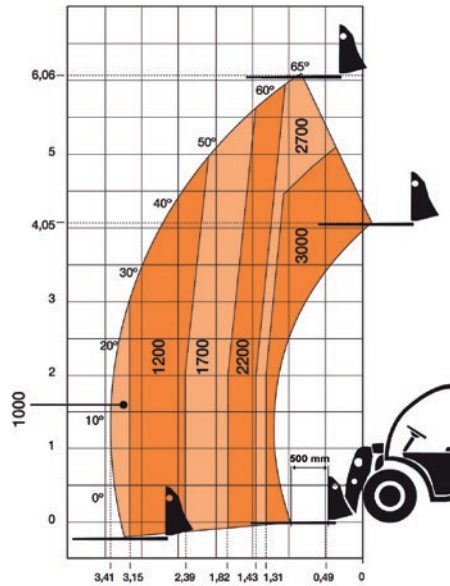
# T 235 H

LOS MANIPULADORES CON MEJOR RELACIÓN DE CAPACIDAD DE CARGA Y DIMENSIONES. EL ÚNICO CON LA VENTAJA DE CABINA INCLINABLE



## CONCEPTO

El manipulador con capacidad real de 3 toneladas y con un rendimiento excepcional en maniobrabilidad y estabilidad en carga máxima, tanto en altura como en alcance, que hace que sea el mejor de su clase.



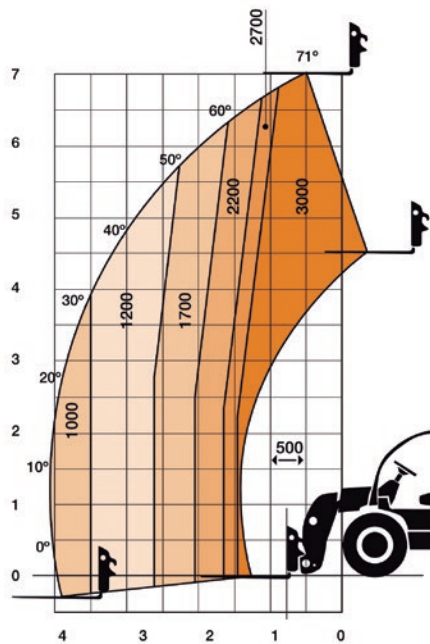
### CARACTERÍSTICAS T 306 H

Capacidad de carga	3000 Kg
Altura de elevación	6100 mm
Longitud total	5244 mm
Altura total	2070 mm
Anchura total	2015 mm
Ancho cabina interior	890 mm
Peso total	5400 Kg
Motor	Kubota V-3600 62,3 kW
Transmisión	Hidrostática
Eje delantero	Motriz y directriz
Eje trasero	Motriz, directriz y oscilante
Dirección	Hidráulica 4x4x4
Radio de giro	3075 mm
Velocidad máxima	24 Km/h



# TAURULIFT T306H &





#### CARACTERÍSTICAS T 307 H

Capacidad de carga	3000 Kg
Altura de elevación	7000 mm
Longitud total	5546 mm
Altura total	2070 mm
Anchura total	2015 mm
Ancho cabina interior	890 mm
Peso total	5615 Kg
Motor	Kubota V-3600 62,3 kW
Transmisión	Hidrostática
Eje delantero	Motriz y directriz
Eje trasero	Motriz, directriz y oscilante
Dirección	Hidráulica 4x4x4
Radio de giro	3075 mm
Velocidad máxima	24 Km/h



## VENTAJAS

El brazo lateral y la posición trasera del motor permiten máxima compacidad para maniobrar en zonas prácticamente inaccesibles.

El equilibrio entre la potencia de su motor y su transmisión hidrostática permite una sorprendente productividad elevando cargas.

A diferencia de otros, su prominente contrapeso trasero le da una extraordinaria capacidad de carga con una gran estabilidad y protege la máquina de impactos.

El chasis con cabina delantera permite tener una gran visibilidad frontal de carga que facilita el trabajo y aumenta la seguridad.

Chasis con una gran distancia al suelo combinado con la tracción 4x4 permanente mejora su rendimiento en terrenos difíciles.

Considerado como el único manipulador equipado con cabina inclinable frontalmente, es innovador y provee un bajo coste de mantenimiento y un acceso fácil para el mantenimiento periódico.

El contrapeso trasero protege completamente la máquina y le da la máxima estabilidad y capacidad de carga.

La placa frontal de intercambio rápido permite una operación segura de cambio de implementos.

Una baja altura de la cabina permite manejar los materiales en las construcciones subterráneas, en ámbito agrícola y en invernaderos.

Excelente capacidad de maniobra para la manipulación de cargas en agricultura y industria en comparación con otros manipuladores y especialmente con los tractores.

# T 307 H

EL MANIPULADOR MÁS INNOVADOR CON LA MAYOR CAPACIDAD DE ELEVACIÓN DE 6 & 7M EN LA CATEGORÍA DE 3 TONELADAS









## ACTIVIDADES DE USO

Empresas de alquiler	Instalaciones deportivas
Jardinería	Productores de Ostras
Viveros	Ejército
Ganadería	La Cruz Roja
Granjas de pollos	N.G.O.
Productores de miel	Rescates
Industrias pequeñas de propiedad familiar	Minería
Constructores minoristas, aserraderos	Reciclaje de plástico, madera, papel y productos eléctricos
Rehabilitadores de viviendas	Pequeños negocios
Obras públicas	Fundiciones
Construcción Civil	Prefabricados industriales de hormigón
Puertos pesqueros	Construcciones residenciales
Granjas	Mantenimiento de caminos (camiones de carga de potasa)
Plantaciones de fruta	Cooperativas de agricultores (almacenamiento de grano)
Bodegas	Actividades industriales de limpieza (eliminación de residuos)
Eventos y espectáculos al aire libre	Instalaciones de purificación del agua
Campos de Golf	Pozos de petróleo y gas (tareas de mantenimiento)

## ACCESORIOS

Placa con enganche rápido universal	Horquillas para estiércol
Respaldo de carga	Cepillo barredor
Desplazamiento lateral integrado	Barredora de arrastre con cajón recogedor
Palas hasta 1000l.	Horquillas para balas de paja
Cuchara con horquillas	Horquillas para abono
Cuchara multifunción 4 en 1	Placa porta horquillas FEM II

LOS MANIPULADORES ESTÁN DISEÑADOS PARA CUMPLIR LA MAYORÍA DE LOS REQUISITOS EN VARIAS TAREAS DEL SECTOR DE LA CONSTRUCCIÓN AGRICULTURA, INDÚSTRIA Y RECICLAGE





**AUSA CENTER, S.L.U.** es una empresa familiar creada en 1956 y dedicada al diseño, fabricación y comercialización de vehículos industriales compactos.

AUSA exporta a más de 100 países a través de una red mundial de más de 500 distribuidores. La calidad de sus productos está certificada según la norma internacional ISO 9001. Eso significa que implementamos un sistema para asegurar la calidad en el diseño de máquinas, la gestión de compras, el sistema de producción y atención al cliente.

La marca AUSA es garantía de un servicio eficiente y eficaz, rapidez en el departamento de recambios y un servicio al cliente personalizado a través de ingenieros especializados.

Sello distribuidor



**AUSA Center, S.L.U.**  
 Ctra. de Vic, Km 2.8  
 08243 - Manresa  
 BARCELONA (ESPAÑA)  
 Tel.: +34 93 874 73 11  
 ausa@ausa.com

**AUSA Madrid:** Tel. +34 91669 0006 - ausa.madrid@ausa.com  
**AUSA France:** Tel. +33 46854 3897 - ausa.france@ausa.com  
**AUSA (UK):** Tel. +44(0)797063 9988 - ausa.uk@ausa.com  
**AUSA Deutschland:** Tel. +49(0)2384 9889905 info@ausa.de  
**BEIJING Rep. Office:** Tel 86-10-85971983 - ausa.china@ausa.com  
**AUSA Brasil:** Tel. +55 51 33622111 - ausa.brasil@ausa.com  
**AUSA Mexico:** Tel. +52(55)2166 9066 - ausa.mexico@ausa.com



(Sede central AUSA-Manresa)