



# NEW HOLLAND T4 POWERSTAR

T4.55 | T4.65 | T4.75





# EL LUGAR MÁS CÓMODO EN EL QUE ESTAR

## REDESCUBRA EL PURO PLACER DE LA AGRICULTURA CON LA NUEVA SERIE T4 POWERSTAR™.

La nueva Serie T4 PowerStar™ ha sido diseñada para llevar la comodidad en la agricultura a un nivel totalmente nuevo. Con tres modelos y una potencia de 55 a 75 CV, incluso el usuario más exigente puede ponerse cómodo y relajarse en este tractor, un auténtico New Holland. Con su estilo diferenciado y su rendimiento insuperable, la nueva Serie T4 PowerStar™ es la más reciente incorporación a la familia New Holland.



### EL PLACER DE CONDUCIR

Los largos días de trabajo pasarán volando en la nueva cabina PowerStar™, que ha sido diseñada pensando en usted, para aumentar al máximo su productividad. ¿Cómo? Concebida con tecnología de realidad virtual tras exhaustivas consultas con numerosos clientes, su nivel de ergonomía y confort para el operador representa un nuevo estándar de referencia en el sector. En la Serie T4 PowerStar™, el novedoso sistema de climatización e incluso el gran tamaño del asiento del acompañante, sitúan la comodidad del usuario en un nivel superior. El placer está garantizado.



### POTENCIA Y PRODUCTIVIDAD

Si quiere un tractor que le brinde una productividad extraordinaria en unas dimensiones compactas, la Serie T4 PowerStar™ es la respuesta que estaba buscando. Con una excelente relación entre potencia y peso de tan solo 30,4 kg/CV, este tractor ofrece una economía de consumo excepcional. La pala frontal totalmente integrada, con sus rápidos ciclos de trabajo, incrementa la eficiencia al trabajar con una pala frontal, especialmente cuando se combina con un inversor electrohidráulico. **El rendimiento está garantizado.**



### MANTENIMIENTO SENCILLO

New Holland sabe que usted prefiere pasar más tiempo dentro del tractor que cuidando de él y, en este aspecto, T4 PowerStar™ proporciona la máxima tranquilidad. Los largos intervalos de mantenimiento (500 h) se unen a los sencillos controles diarios, facilitados por el capó de una sola pieza y los puntos de control accesibles desde el suelo. Mantener su tractor en forma perfecta será pan comido. **La facilidad de mantenimiento está garantizada.**



### VERSATILIDAD

Como no hay dos explotaciones iguales, el nuevo T4 PowerStar™ ha sido diseñado para ofrecer la máxima versatilidad. Con la misma facilidad con la que trabaja en un entorno agrícola, puede realizar tareas concretas con la pala frontal o labores que requieren toma de fuerza e incluso demuestra sus prestaciones en el transporte o en el campo. Este polifacético tractor también es la solución perfecta para las municipalidades y las áreas verdes.

**La versatilidad está garantizada.**





## EXACTAMENTE LO QUE DICE EL CAPÓ

Las prestaciones de la Serie T4 PowerStar™ saltan a la vista de los usuarios. ¿Por qué? Pues, sencillamente, porque lo dice el capó. Los dos dígitos iniciales 'T4' se refieren a la categoría del tractor y los dos dígitos siguientes (por ejemplo, '75') se refieren a la potencia máxima del motor. ¿Qué significa todo esto para usted? Significa que, al comprar su T4 PowerStar™, sabrá con certeza que las prestaciones se adaptan perfectamente a sus necesidades.

New Holland tiene una historia ilustre en el segmento de potencia hasta los 100 CV: basta pensar en el tractor 80-66, por ejemplo. Estos tractores tan apreciados son famosos por su eficiencia, rendimiento y fiabilidad, tal como los tractores T4 PowerStar™ modernos. Confíe en New Holland para disfrutar con toda tranquilidad de la máxima productividad.



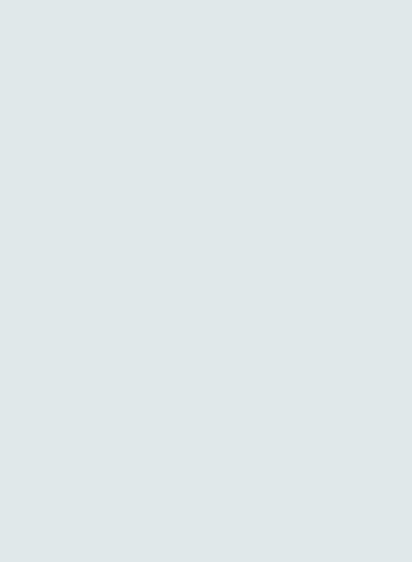


## ENTRE, PÓNGASE CÓMODO Y DISFRUTE DE LA JORNADA

Diseño ergonómico. Confort absoluto. Entorno operativo líder en el sector. De la unión de estos elementos nace una experiencia de conducción suprema. La nueva cabina PowerStar™ se ha desarrollado usando la más avanzada tecnología de realidad virtual. Esto se traduce en una cabina personalizada, diseñada y pensada para clientes como usted.







## BIENVENIDO A BORDO

La puerta de amplia apertura facilita el acceso y la conducción se ve mejorada gracias al suelo plano y los pedales suspendidos, que han sido agrupados para reducir el cansancio en las largas jornadas de trabajo. Cabe destacar que la columna de dirección es totalmente inclinable y se ajusta para adaptarse al operador, ya que también va unido al panel de información. Además, la unidad de climatización se ha reubicado para crear una altura interior excepcional en el habitáculo. Siéntese cómodamente y disfrute de la vista panorámica que ofrece la cabina PowerStar™: la visibilidad de todos los implementos es perfecta, sin importar sus dimensiones.



## SIÉNTESE Y PÓNGASE CÓMODO

El asiento de lujo con suspensión neumática opcional cuenta con un reposabrazos totalmente integrado. Para los operadores que hacen un uso intensivo de equipos montados en la parte posterior del vehículo, el asiento gira 15° para reducir los esfuerzos del cuello en las largas jornadas de trabajo. Le sorprenderá el generoso tamaño del asiento para el acompañante, está dotado de cinturón de seguridad y está homologado de forma que dos adultos puedan compartir cómodamente el T4 PowerStar™.



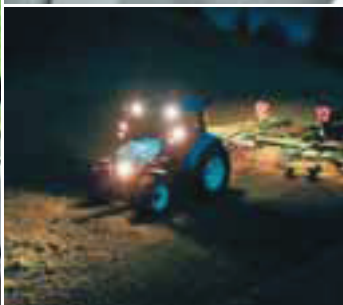
## DISFRUTE DE LA RADIO

En toda la gama está disponible una radio fácil de usar, en la que podrá sintonizar su emisora preferida rápidamente gracias a los botones reforzados de gran tamaño. Para los amantes de la música, también está disponible una toma MP3 auxiliar.



## CONTROLE LA TEMPERATURA DEL HABITÁCULO. LO ÚLTIMO EN TECNOLOGÍA DE CLIMATIZACIÓN

El nuevo sistema de climatización de doble zona garantiza un rendimiento excelente en cualquier estación. Mediante las 10 salidas de aire ajustables por separado, usted puede controlar el caudal de aire para conseguir un confort total y, cuando hace mucho frío, para desescarchar o desempañar rápidamente el parabrisas. Los mandos montados en el pilar B están perfectamente al alcance de la mano y se ajustan de forma intuitiva sobre la marcha.



## VISIBILIDAD EN CUALQUIER SITUACIÓN

En todos los modelos se instala de serie una gama completa de faros de trabajo, cuyo ángulo se puede modificar para adaptarse al trabajo realizado. Estos faros iluminan con intensidad un espacio amplio y transforman la noche en pleno día. Se controlan fácilmente mediante un panel de interruptores exclusivo situado en el pilar B.



## VERSIÓN CON BASTIDOR DE SEGURIDAD

Todos los modelos están disponibles en versión de bastidor ROPS abatible en posición trasera. Para aumentar la seguridad durante el uso de la pala frontal, se puede instalar un techo de tipo FOPS opcional. Los operadores seguirán disfrutando en cualquier caso del suelo plano y los mandos ergonómicos típicos de la versión con cabina, y además se beneficiarán de algunos componentes diseñados expresamente para esta versión.

## DISEÑADOS CONSULTANDO A CLIENTES REALES PARA TRABAJAR EN EL MUNDO REAL

En la Serie T4 PowerStar™, los mandos tienen posiciones precisas que ofrecen la máxima ergonomía de uso. Diseñada con técnicas de realidad virtual pensando en usted, la ergonómica consola Command Arc se adapta a usuarios de cualquier peso y tamaño. Con una forma en arco característica, sitúa los mandos más usados a la derecha del operador, mejorando el confort y la productividad. ¡Diga adiós a las forzadas posturas de trabajo en esta cabina!





## DISEÑADA PENSANDO EN USTED. DISEÑADA POR USTED

En New Holland sabemos que los verdaderos expertos en agricultura son, precisamente, los agricultores. Por eso los hemos involucrado en el diseño de la cabina de la Serie T4 PowerStar™. Ustedes nos dijeron dónde querían que estuvieran los mandos y ahí es donde los hemos puesto. Este proceso se perfeccionó utilizando las más avanzadas tecnologías de realidad virtual y con la colaboración de Jack, el agricultor virtual usado para garantizar que los operadores de cualquier peso y tamaño puedan disfrutar de la cabina con absoluta comodidad.



### • TODA LA INFORMACIÓN CON UN SIMPLE VISTAZO

El panel de instrumentación, claramente visible, se desplaza junto con la columna de dirección totalmente inclinable, por lo que usted disfrutará siempre de una visión clara de los principales parámetros operativos. ¿Quiere saber cuál es la velocidad a la toma de fuerza o cuándo será la próxima operación de mantenimiento? En la pantalla LCD podrá consultar toda la información que desee, fácilmente y de un solo vistazo.

### • CONTROLE LA PALA FRONTAL CON LA PUNTA DEL DEDO

Cuando se pide, el joystick integrado controla hasta dos distribuidores laterales. Está situado en una posición idónea para garantizar un accionamiento preciso desde la comodidad del asiento del conductor, a fin de aumentar la productividad.

• Los mandos de la transmisión se encuentran a la derecha del operador, en una posición intuitiva. Las palancas de cambio de gama y cambio de marchas están ubicadas de forma que aseguren el manejo más cómodo posible desde la posición natural de conducción.

• Controle hasta tres distribuidores auxiliares con las palancas exclusivas.

• La posición y el control del esfuerzo se pueden ajustar con precisión mediante la palanca de fácil alcance.

• Debajo de la radio hay una ranura especial perfecta para colocar el teléfono móvil o incluso un reproductor MP3, proporcionando una conexión fácil con la entrada auxiliar.

• La tracción a las cuatro ruedas se activa fácilmente mediante un pulsador.

• La palanca ergonómica a la derecha del operador activa y desactiva la TDF con total seguridad.

• El selector de velocidades de la TDF está perfectamente al alcance de la mano desde la comodidad del asiento del operador.

## MOTORES LIMPIOS Y POTENTES

Toda la gama T4 PowerStar™ está disponible con el motor F5C turboalimentado de cuatro cilindros de FPT Industrial. Los tres modelos de la serie desarrollan entre 55 y 75 CV y ofrecen un par máximo de hasta 310 Nm para mejorar la productividad en cualquier situación. Con una excelente relación entre potencia y peso de tan solo 30,4 kg/CV, este tractor ofrece versatilidad de uso en el campo y ahorra combustible en todos sus usos.



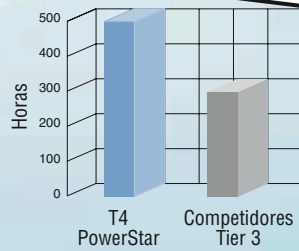
### MOTORES MECÁNICOS FIABLES

Estos motores tienen dos válvulas por cilindro e inyección mecánica de combustible. Brindan una versatilidad y fiabilidad total y son compatibles con biodiésel puro al 100%. Para mayor información, póngase en contacto con su concesionario local autorizado.





## UN 67% MÁS LARGOS



## DISEÑADOS PARA REDUCIR LOS GASTOS DE FUNCIONAMIENTO

Su concepción tecnológica avanzada se traduce en menos requisitos de mantenimiento. Todos los modelos T4 PowerStar™ ofrecen intervalos de mantenimiento de 500 horas, una característica de New Holland sin igual en el sector. Elija New Holland: ahorrará tiempo y dinero y protegerá el medio ambiente.



## AHORRE COMBUSTIBLE CON LA TOMA DE FUERZA 540 ECO

Gracias a la incomparable capacidad de producción de trabajo, incluso a bajo régimen de giro del motor, la toma de fuerza 540 ECO garantiza un extraordinario ahorro de combustible, ya que reduce el régimen del motor a tan solo 1.592 rpm. Además, la productividad se dispara gracias al 16% más de par disponible en esta gama.



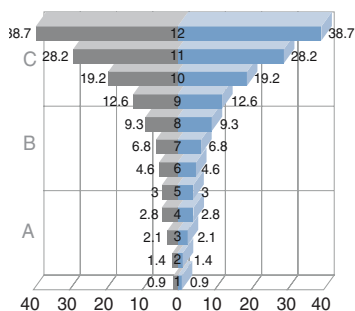


# ELIJA LA TRANSMISIÓN QUE ENGRANA CON USTED

New Holland sabe que cada agricultor tiene diferentes necesidades, y que la innovación inteligente ofrece soluciones para mejorar la eficacia. Por lo tanto, la transmisión significa que usted siempre será capaz de encontrar la solución perfecta para su trabajo.



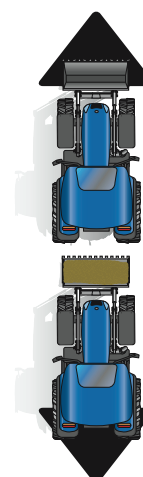
**Transmisión 12 x 12**



**Marcha atrás    km/h    Marcha adelante**

## TRANSMISIÓN SYNCHRO SHUTTLE™

Disponible en toda la gama, la transmisión Synchro Shuttle™ 12 x 12 ofrece cuatro marchas en la gama de trabajo que son perfectas para adaptar con precisión la velocidad de avance a una amplia variedad de implementos. Cuenta con un sólido inversor mecánico para realizar cambios de dirección precisos.



## TRANSMISIÓN CON INVERSOR ELECTROHIDRÁULICO

La transmisión 12 x 12 está disponible en la configuración con inversor electrohidráulico, cuya posición ergonómica en la columna de dirección permite accionarlo con los dedos sin retirar la mano del volante, es ideal para incrementar la productividad y la precisión de la pala frontal, trabajando siempre en condiciones de seguridad total.





### **TODO LO DESPACIO QUE QUIERA**

La transmisión Synchro Shuttle™ 12 x 12 y la transmisión con inversor electrohidráulico 12 x 12 pueden equiparse con un superreductor opcional que proporciona cuatro u ocho marchas adicionales para alcanzar bajas velocidades de hasta 0,108 km/h. Esto significa que podrá realizar con precisión labores especiales como la plantación manual y la recolección de verduras.

### **EJES PARA TODOS LOS GUSTOS**

Todos los modelos de la Serie T4 PowerStar™ pueden equiparse con opciones de tracción simple o doble para que el tractor se adapte a sus necesidades concretas. Para quienes trabajan en entornos difíciles o necesitan mayor capacidad de frenado, la tracción a las cuatro ruedas es la opción más acertada, ya que se activa automáticamente para contribuir al frenado en los modelos de 40 km/h. La doble tracción se activa mediante un pulsador situado en el arco de mandos Command Arc.



## DISEÑADOS ESPECÍFICAMENTE PARA SER PRODUCTIVOS

En New Holland sabemos que integrar los componentes es mucho mejor que montarlos después. Por eso, hemos desarrollado la pala frontal partiendo de cero en nuestros centros de diseño técnico. Ha sido diseñada expresamente para la nueva Serie T4 PowerStar™ y cuenta con un brazo curvado que aumenta la precisión y reduce las pérdidas. Puede elegir entre modelos con o sin sistema de autonivelación, para satisfacer cualquier exigencia. Con capacidades de elevación de entre 1.124 y 1.442 kg y alturas de elevación de entre 3.209 y 3.199 mm, siempre encontrará la pala frontal perfecta para sus necesidades.

### VISIBILIDAD MEJORADA POR LA ALTURA REDUCIDA DEL PUNTO DE MONTAJE

Los soportes de montaje de la pala frontal se encuentran a baja altura para garantizar un nivel excepcional de visibilidad hacia delante y hacia abajo, tanto si la pala está montada como si se ha retirado. Además, los puntos de montaje bajos han reducido el centro de gravedad general del tractor, lo que mejora la estabilidad durante el transporte de grandes cargas en la posición completamente extendida.

### CONEXIÓN Y DESCONEXIÓN RÁPIDAS

Los implementos se conectan rápida y fácilmente gracias a la tecnología de acoplamiento rápido.

Un solo acoplamiento fija con seguridad los implementos, reduciendo el tiempo de inactividad para poder dedicarle más tiempo al trabajo. ¿Necesita siempre la pala frontal? Reduzca los costes de mantenimiento: desinstálela fácilmente cuando no la necesita. No obstante, tiene sus propios soportes para desengacharla de forma segura.

PALA FRONTAL 655TL	SIN AUTO-NIVELACIÓN	SIN AUTO-NIVELACIÓN
Altura máx. de elevación en el punto de unión (mm)	3.209	3.199
Altura de volteo a 45° (mm)	2.377	2.364
Altura de volteo a 60° (mm)	2.292	2.285
Profundidad de excavación (mm)	210	205
Capacidad de elevación a 800 mm (kg)	1.124	1.442
Fuerza de arranque a 800 mm (kg)	1.692	2.110
Alcance a la altura máx. de elevación a 45° (mm)	1.004	1.003
Alcance a la altura máx. de elevación a 60° (mm)	850	825
Alcance al nivel del suelo (mm)	2.304	2.300
Ángulo de giro de la cuchara (°)	45	45
Ángulo de volteo de la cuchara (°)	60	60







### CUANDO MIRA HACIA ARRIBA, ¿QUÉ VE?

¡La pala frontal, obviamente! El techo solar de la cabina PowerStar™ ha sido diseñado para ofrecerle una vista perfecta de la pala frontal totalmente extendida. Se combina con la estrecha travesía del techo, que representa la zona de sombra más pequeña de la categoría, para que usted trabaje con seguridad y con la tranquilidad de saber que dispone de una visión perfecta de la cuchara desde el suelo hasta su altura máxima, todo ello desde la comodidad de su asiento. Además, en los días más calurosos, el techo solar se puede abrir para mejorar la ventilación. ¿Y si le deslumbra el sol? Simplemente tire del parasol integrado para protegerse contra los rayos más intensos.



### FOPS: SU ALIADO EN LA SEGURIDAD

Tanto la versión con cabina, como la versión con techo ROPS ofrecen la tecnología de protección FOPS de serie, para evitar daños causados por la caída de objetos.



## OFERTA DE TRANSMISIONES A LA MEDIDA

Con un caudal de 48 l/min, el sistema hidráulico de la Serie T4 PowerStar™ ha sido diseñado con la máxima precisión técnica para garantizar que satisfice perfectamente sus exigencias personales. Creada pensando en las palas frontales, la bomba de dirección independiente asegura una dirección precisa en todo momento, reduciendo la duración de los ciclos de trabajo.



### ELEVADOR MECÁNICO

El elevador mecánico es garantía de fiabilidad al utilizar un implemento durante una secuencia de giro en cabecera, manteniendo constante el esfuerzo de tracción. Es un sistema sencillo que se maneja con facilidad a través de unos mandos independientes situados a la derecha del operador.



### DISTRIBUIDORES LATERALES

La Serie T4 PowerStar™ se puede equipar con dos distribuidores laterales mecánicos para accionar equipos laterales o una pala frontal. Se controlan mediante un joystick ergonómico completamente integrado en la cabina.





### SÓLIDOS, EFICIENTES Y POTENTES

El elevador trasero tiene una capacidad de elevación constante de hasta 2.192 kg, medida en las rótulas. El diseño robusto y reforzado permite levantar incluso los implementos más pesados con facilidad.



### DISTRIBUIDORES MECÁNICOS

Se pueden instalar hasta tres distribuidores, que disponen de control independiente del caudal para poder ajustar con precisión el rendimiento hidráulico en función del trabajo realizado en cada momento. El divisor opcional permite montar hasta ocho acopladores. Los distribuidores se accionan con las palancas especiales situadas en el arco de mandos y activan tres posiciones – flotación, neutra, extensión – que se seleccionan de forma rápida e intuitiva.

### VELOCIDAD A LA TOMA DE FUERZA ECONÓMICA

Un sistema de toma de fuerza de dos velocidades, que se puede seleccionar mediante una palanca especial cerca del asiento del operador, permite accionar los implementos a bajo régimen del motor seleccionando la 540 E. Esta es una forma sencilla de reducir el consumo de combustible.



## 360° : T4 POWERSTAR

La nueva Serie T4 PowerStar™ ha sido diseñada para ofrecer la máxima sencillez de mantenimiento diario. La facilidad de acceso a todos los puntos de servicio desde el suelo y los intervalos larguísimos de mantenimiento hacen que estos tractores pasen más tiempo en su entorno natural, ¡trabajando, como usted necesita!



Es fácil inspeccionar, limpiar o sustituir el filtro de aire del motor, sin necesidad de herramientas.

Gracias a la amplia apertura del capó de una sola pieza se ofrece acceso total para el mantenimiento.

Para sustituir o limpiar el filtro de aire de la cabina es suficiente desmontarlo de su cómoda posición en el guardabarros.



El aceite hidráulico y del motor se comprueba sin necesidad de abrir el capó, para agilizar los controles y simplificar el mantenimiento.

El sistema de refrigeración se abre para permitir una limpieza fácil y eficiente.

El depósito de combustible con cerradura (90 litros de capacidad) se rellena desde el suelo.



### EL GUIADO, LA SOLUCIÓN PARA LA AGRICULTURA DE PRECISIÓN

Los sistemas EZ-Guide® 250 y 500 son la solución de agricultura de precisión que usted estaba buscando. Equipados con una pantalla de alta definición, los dos modelos pueden llevar un receptor GPS adicional para que las operaciones (como, por ejemplo, la distribución de fertilizante) sean aún más fáciles y precisas, gracias a la función de guiado en hileras. Este sistema es fácil de configurar y utilizar, además permite transferir datos rápidamente a su ordenador mediante un puerto USB para unidades de memoria flash.





### FINANCIACIÓN A LA MEDIDA DE SU ACTIVIDAD EMPRESARIAL

CNH Capital, la compañía de servicios financieros de New Holland, está muy consolidada y goza de un gran respeto en el sector agrícola. Es posible disponer de asesoramiento y propuestas financieras a la medida de sus necesidades específicas. Con CNH Capital, usted gozará de la tranquilidad que supone trabajar con una compañía financiera especializada en el mundo agrícola.

### FORMADOS PARA OFRECERLE LA MEJOR ASISTENCIA

Los técnicos especializados de los concesionarios New Holland reciben formación constante para estar siempre al día. Los cursos se realizan tanto en línea como mediante clases intensivas en el aula. Con este enfoque avanzado se garantiza toda la capacidad necesaria para que su concesionario se pueda ocupar de los productos New Holland más recientes y avanzados.

### SERVICE PLUS – CONFIANZA A LARGO PLAZO

La póliza Service Plus de Covéa Fleet ofrece a los propietarios de equipos agrícolas New Holland una cobertura adicional al caducar el periodo de garantía del fabricante. Póngase en contacto con su concesionario para mayor información. Sujeta a términos y condiciones.



### ACCESORIOS MONTADOS POR EL CONCESIONARIO

Su concesionario puede ofrecerle e instalarle de la forma más idónea una gama completa de accesorios homologados para optimizar el rendimiento de la máquina en cualquier condición de uso.



### WWW.NEWHOLLANDSTYLE.COM

¿Quiere que New Holland forme parte de su vida cotidiana? Vea nuestra oferta exhaustiva en [www.newhollandstyle.com](http://www.newhollandstyle.com): una gama completa de artículos que incluyen ropa de trabajo resistente, una amplia selección de modelos en escala y muchas cosas más. New Holland. Tan individual como usted.



## SERIE POWERSTAR

MODELOS	T4.55	T4.65	T4.75
<b>Motor*</b>	F5C	F5C	F5C
N.º de cilindros / Aspiración / Nivel de emisiones	4 / T / Tier 3	4 / T / Tier 3	4 / T / Tier 3
Cilindrada (cm³)	3.200	3.200	3.200
Mezcla de biodiésel aprobada	B100**	B100**	B100**
Diámetro y carrera (mm)	99 x 104	99 x 104	99 x 104
Potencia máxima - ISO TR14396- ECE R120 (kW/CV)	41/55	48/65	55/74
Potencia nominal - ISO TR14396- ECE R120 (kW/CV)	41/55	48/65	55/74
Régimen nominal (rpm)	2.300	2.300	2.300
Par máximo ISO TR14396 (Nm)	240 a 1.250	275 a 1.250	310 a 1.250
Reserva de par (%)	35	35	35
Tubo de escape horizontal	●	●	●
Tubo de escape vertical	○	○	○
Capacidad del depósito de diésel (litros)	90	90	90
Intervalo de mantenimiento (horas)	500	500	500
<b>Transmisión Synchro Shuttle™ (40 km/h)</b>	●	●	●
Número de marchas (Adel. x Atrás)	12 x 12	12 x 12	12 x 12
Velocidad mín. (km/h)	0,8	0,8	0,8
Marchas en la gama de trabajo de 4-12 km/h	4	4	4
<b>Transmisión con inversor electrohidráulico (40 km/h)</b>	○	○	○
Número de marchas (Adel. x Atrás)	12 x 12	12 x 12	12 x 12
Velocidad mín. (km/h)	0,8	0,8	0,8
Marchas en la gama de trabajo de 4-12 km/h	4	4	4
<b>Transmisión Synchro Shuttle™ [superreductor opcional (40 km/h)]</b>	○	○	○
Número de marchas (Adel. x Atrás)	20 x 20	20 x 20	20 x 20
Velocidad mín. (km/h)	0,1	0,1	0,1
Marchas en la gama de trabajo de 4-12 km/h	4	4	4
<b>Transmisión con inversor electrohidráulico [superreductor opcional (40 km/h)]</b>	○	○	○
Número de marchas (Adel. x Atrás)	20 x 20	20 x 20	20 x 20
Velocidad mín. (km/h)	0,1	0,1	0,1
Marchas en la gama de trabajo de 4-12 km/h	4	4	4
<b>Sistema eléctrico</b>			
Alternador de 12 V (amperios)	120	120	120
Capacidad de la batería (CCA / Ah)	100	100	100
<b>Ejes</b>			
Eje delantero DT	●	●	●
Ángulo de giro DT (°)	55	55	55
Guardabarros dinámico delantero	○	○	○
Radio de giro con eje delantero DT (mm)	3.815	3.815	3.815
Accionamiento electrohidráulico de la DT	○	○	○
Bloqueo del diferencial delantero con deslizamiento limitado	●	●	●
<b>Sistema hidráulico</b>			
Centro abierto	●	●	●
Caudal de la bomba principal (l/min)	48	48	48
Caudal de la bomba de dirección y servicios (inversor mecánico / inversor electrohidráulico) (l/min)	28 / 36	28 / 36	28 / 36
Elevador mecánico (MDC) con control externo	●	●	●
<b>Distribuidores auxiliares</b>			
Tipo	Deluxe	Deluxe	Deluxe
N.º máximo de distribuidores traseros / divisor	3 / 1	3 / 1	3 / 1
Nº máximo de distribuidores laterales	2	2	2
Joystick en posición central	○	○	○
<b>Elevador</b>			
Categoría del elevador trasero	I / II	I / II	I / II
Capacidad máx. de elevación en las rótulas (kg)	2.192	2.192	2.192
Capacidad máx. de elevación durante toda la fase de elevación (a 610 mm detrás de las rótulas) (kg)	1.662	1.662	1.662
<b>Preparado para pala frontal</b>			
Joystick de la pala frontal integrado	○	○	○
<b>Toma de fuerza</b>			
Accionamiento de la TDF servoasistida	●	●	●
Régimen del motor a:			
540 / 540E (rpm)	1.958 / 1.592	1.958 / 1.592	1.958 / 1.592
Sincronizado con el avance	●	●	●
<b>Frenos</b>			
Válvula Freno Remolque	●	●	●



## SERIE POWERSTAR

### MODELOS

		T4.55	T4.65	T4.75
<b>Cabina</b>				
Plataforma suspendida con bastidor ROPS abatible en posición trasera		●	●	●
Cabina PowerStar™ con FOPS - Código OCDE 10 nivel 1		○	○	○
Nivel de categoría de la cabina PowerStar™ - EN 15695		2	2	2
Trampilla transparente en el techo		●	●	●
Limpia/lavaparabrisas trasero		○	○	○
Asiento de lujo con suspensión neumática con ángulo de giro de 15° y cinturón de seguridad		○	○	○
Asiento para el acompañante dotado de cinturón de seguridad		○	○	○
Consola Command Arc derecha		●	●	●
Columna de dirección con ajuste de la inclinación		●	●	●
Sistema de climatización		●	●	●
Radio con MP3 (con entrada auxiliar)		●	●	●
Nivel de ruidos en la cabina PowerStar™ - 77/311 CEE	dB(A)	78	78	78
<b>Peso</b>				
Pesos mínimos sin lastre / de envío:				
Eje delantero DT con bastidor ROPS	(kg)	2.670	2.670	2.670
Eje delantero DT con cabina	(kg)	2.800	2.800	2.800
DT - Peso máximo permitido a 40 km/h	(kg)	4.800	4.800	4.800

● Estándar ○ Opcional \* Desarrollado por FPT Industrial \*\* Siempre que lo permita el mercado correspondiente



### MODELOS

		T4.55	T4.65	T4.75
<b>Dimensiones</b>				
Con tamaño de neumáticos traseros***		340/85 R28	420/85R30	480/70 R30
<b>A</b> Longitud total que incluye el soporte delantero del elevador trasero	(mm)	3.792	3.792	3.792
<b>B</b> Ancho mínimo	(mm)	1.793	1.945	2.008
<b>C</b> Altura desde el centro del eje trasero hasta la parte superior del bastidor ROPS	(mm)	1.952	1.952	1.952
Altura desde el centro del eje trasero hasta la parte superior del bastidor ROPS plegado	(mm)	1.306	1.306	1.306
Altura desde el centro del eje trasero hasta la parte superior de la cabina	(mm)	1.784	1.784	1.784
<b>D</b> Altura total	(mm)	2.394	2.479	2.479
<b>E</b> Distancia entre ejes				
Eje delantero DT	(mm)	2.102	2.102	2.102
<b>F</b> Ancho de vía (mín. / máx.)	(mm)	1.412-1.923	1.525 -1.925	1.528 -1.928
<b>G</b> Luz libre (en función del enganche o del gancho de remolque)	(mm)	333	393	423

\*\*\* Es posible disponer de neumáticos traseros distintos a los mencionados: 340/85R28, 420/85R30, 480/70R30



# NEW HOLLAND TOP SERVICE: ASISTENCIA E INFORMACIÓN PERMANENTE



## DISPONIBILIDAD TOTAL.

Siempre estamos listos para atenderle: ¡24/7 y durante todo el año! Sea cual sea la información que necesite, el problema o la necesidad que pueda tener, lo único que tiene que hacer es marcar el número de teléfono gratuito (\*) New Holland Top Service.

## MÁXIMA RAPIDEZ.

Suministro urgente de recambios: ¡cuando lo necesite y donde lo necesite!

## MÁXIMA PRIORIDAD.

Búsqueda rápida de soluciones durante la campaña: ¡porque la recolección no puede esperar!

## SATISFACCIÓN TOTAL.

Buscamos y damos con la solución que usted necesita, manteniéndole constantemente informado: ¡hasta que usted quede satisfecho al 100%!



**TOP SERVICE**  
**00800 64 111 111**

\* La llamada es gratuita. No obstante, con algunos operadores la llamada puede ser de pago si se efectúa desde un teléfono móvil. Para obtener mayor información acerca de las tarifas, consulte previamente a su proveedor. Si tiene problemas para comunicar con el número de teléfono gratuito, puede llamar al número de pago **91 275 44 07**.

Para más información, puede contactar con su concesionario New Holland



ESPECIALISTAS EN TU ÉXITO

EN SU CONCESIONARIO DE CONFIANZA

Visite nuestra página web: [www.newholland.es](http://www.newholland.es)

Los datos contenidos en este impreso se suministran a título de información; los modelos descritos podrán someterse a modificaciones, sin previo aviso, por parte del Fabricante. Los dibujos y las fotografías se pueden referir a equipamientos opcionales o a equipamientos destinados a otros países. Para cualquier otra información dirigirse a nuestra red de venta.

Published by New Holland Brand Communications. Bts Adv. - Printed in Italy - 12/11 - TP01 - (Turin) - 110001/EOO