

**KOBELCO**

**SK350D<sub>LC</sub>**

**SK400D<sub>LC</sub>**

**SK550D<sub>LC</sub>**

**Sloopmachine**



**We Save You Fuel**  
Achieving a Low-Carbon Society

# Zo ontworpen en gebouwd dat u snel aan het werk kunt!!

De sloopmachine van KOBELCO maakt gebruik van een multifunctionele basisgiek en een exclusief NEXT-koppelingssysteem voor het Extra lange uitrustingsstuk, de tussengiek en de Extra giek.

De sloopmachines van KOBELCO met het exclusieve NEXT-koppelingssysteem zijn zo gebouwd dat u uitrustingsstukken snel en gemakkelijk kunt aanbrengen en wisselen. De productiviteit wordt gemaximaliseerd doordat uitrustingsstukken ter plekke kunnen worden gewisseld en er op verschillende hoogtes kan worden gewerkt met één machine.

De machine kan snel worden klaargemaakt en aangepast op basis van het uit te voeren werk, zodat er niet van machine hoeft te worden gewisseld.

Door de unieke constructie van de uitrustingsstukken, kan de machine binnen een paar stappen veilig worden vervoerd. Voeg daar nog de uitstekende brandstofbesparende eigenschappen en duurzaamheid aan toe en u hebt een machine die de operationele kosten verlaagt, minder vaak uitvalt en een groter investeringsrendement biedt.

De SK350DLC, SK400DLC en SK550DLC van KOBELCO behoren tot een nieuwe generatie sloopmachines door hun krachtige prestaties en geavanceerde technologie. Ze zijn klaar om voor u aan de slag te gaan.

## Aandacht voor benuttingsgraad resulteert in machine met multifunctionele basisgiek

De constructie van eerdere sloopmachines stond het wisselen van uitrustingsstukken in principe niet toe. Dit betekende dat er voor elke toepassing een andere machine nodig was. Deze gespecialiseerde machines waren handig op locatie, maar de benuttingsgraad was laag en gebruikers moesten meerdere machines bezitten. KOBELCO besloot daarom een constructie te ontwikkelen die het mogelijk maakte één machine in te zetten voor meerdere activiteiten. Onze oplossing was een machine met een multifunctionele basisgiek.

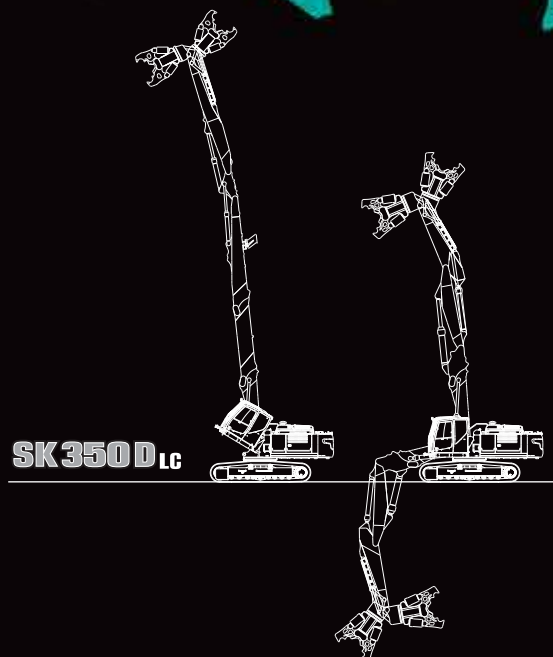
## Het Next-systeem, ontwikkeld met aandacht voor het werkterrein



Een machine met een multifunctionele basisgiek wordt vervoerd door de machine te scheiden van de uitrustingsstukken. Hierdoor is de machine na aankomst sneller klaar voor gebruik. KOBELCO heeft grondig onderzocht hoe de machine veilig en in korte tijd klaar kon worden gemaakt voor gebruik. Eerdere concepten zijn over boord gezet en er is een innovatief koppelingssysteem ontwikkeld gebaseerd op verschillende ideeën: het NEXT-systeem.



Drie modellen met in totaal  
8 uitvoeringen



SK 350 D LC



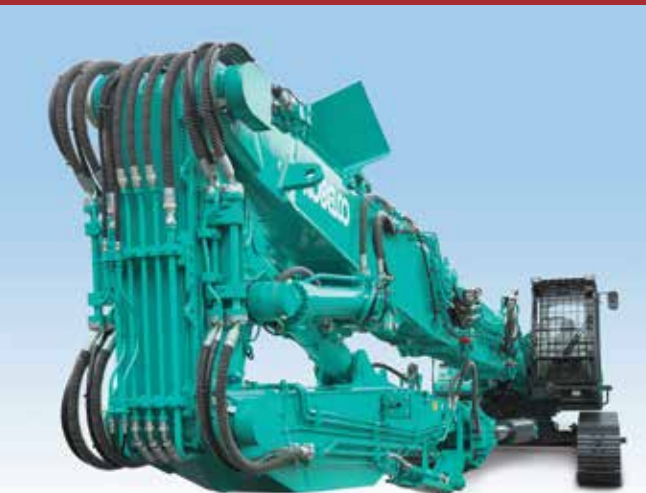
# SK350D<sub>LC</sub> SK400D<sub>LC</sub> SK550D<sub>LC</sub>



JAPANESE QUALITY



# Uitrustingsstukken snel en veilig wisselen! Het geavanceerde NEXT-sloopuitrustingsstuk

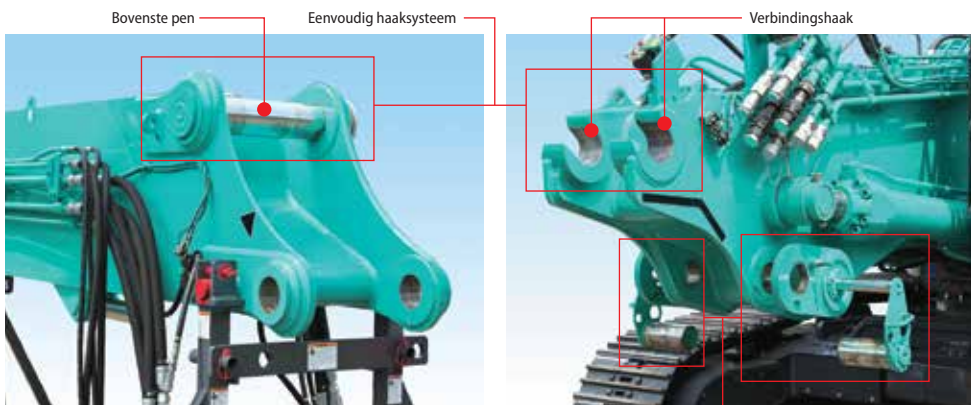


## NEXT-uitrustingsstuk

Het geavanceerde NEXT-sloopuitrustingsstuk voor de sloopmachine met multifunctionele basisgiek werd ontworpen door KOBELCO zonder zich te laten beperken door bestaande concepten. Elk uitrustingsstuk beschikt over een blokconstructie die het monteren en demonteren en transport vergemakkelijkt. Daarnaast zijn de uitrustingsstukken voorzien van ons originele NEXT-koppelingssysteem. De leidingen kunnen gemakkelijk worden aangesloten. Bovendien kunnen de stappen voor het monteren en demonteren van de uitrustingsstukken van drukaflating tot penbevestiging veilig en in korte tijd worden uitgevoerd.

### ■ NEXT-koppelingssysteem

KOBELCO'S originele koppelingssysteem werd ontwikkeld door het montage- en demontageproces uitgebreid te testen. De giek wordt bevestigd door de bovenste pen (achterkant) vast te haken en vast te zetten met de aparte tegengestelde pinnen aan de onderkant).



Bovenste pen

Eenvoudig haaksysteem

Verbindingshaak

De tegengestelde linker- en rechterpen hoeven niet te worden verwijderd



Haak

Bovenste pen

Bovenkant (achterkant): Pennen hoeven alleen maar aangehaakt te worden. Niet nodig om de pennen te verplaatsen of verwijderen.

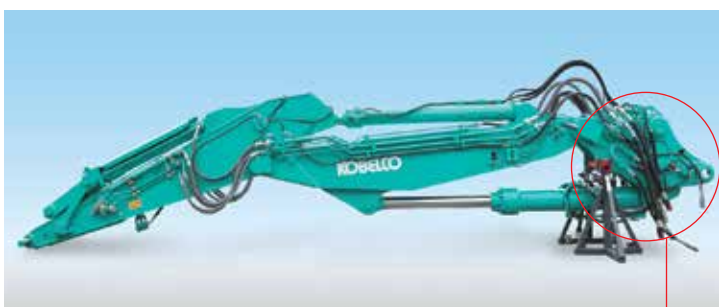
Linker/rechter pennen

Geleider

Onderkant: Geleide, tegengestelde linker- en rechterpen vergemakkelijken het positioneren van de pennen.

### ■ Voorgiek [uitvoering met NEXT extra giek]

Voor het monteren van de extra giek hoeft alleen de voorgiek, met geïntegreerde cilindervoet voor de jib-arm, te worden bevestigd aan de multifunctionele basisgiek met behulp van het NEXT-koppelingssysteem. Hierdoor wordt tijd bespaard die anders nodig zou zijn voor het aansluiten van de jib-armcilinder.



Voorgiek

### ■ Hydraulische leidingen aan de zijkant

De hydraulische leidingen lopen langs de zijkant van alle uitrustingsstukken, die beschikken over een hydraulische multi-koppeling voor het aansluiten van de segmenten.



Aansluiting leidingen: hydraulische multi-koppeling aan zijkant van giek.





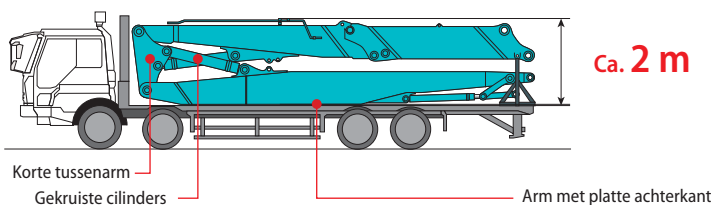
**SK350DLC**  
Specificaties extra giek

## Uitrustingsstukken en rijwerk ontworpen voor eenvoudig transport per vrachtwagen

### Hoogte uitrustingsstuk tijdens transport

[uitvoering met NEXT extra lang uitrustingsstuk]

Het driedelige NEXT extra lange uitrustingsstuk is zo ontworpen dat de jib-armcilinder en de graafarmcilinder de korte tussenarm kruisen. De achterkant van de graafarm is plat. Wanneer niet in gebruik is de hoogte circa 2 m om de totale hoogte tijdens transport te beperken.



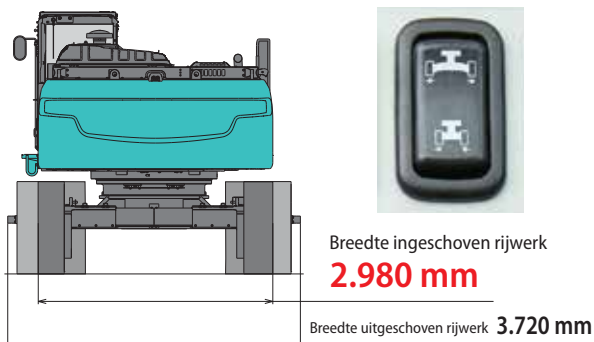
### Snelwisselleiding

De machine is standaard uitgerust met een hydraulisch circuit voor de graafarm met snelwisselsysteem zodat het voorste uitrustingsstuk snel en eenvoudig kan worden geplaatst.



### Hydraulisch systeem voor in- en uitschuiven rijwerk [SK400DLC / SK550DLC]

Rijwerk kan worden ingeschoven tot een breedte van minder dan 3 m, wat het vervoer vergemakkelijkt. Het hydraulisch systeem laat het rijwerk probleemloos in- en uitschuiven terwijl de rupsen op de grond blijven.



### Tweedelig contragewicht [SK400DLC / SK550DLC]

Het contragewicht kan voor transport in twee delen worden gescheiden. Het ene deel vormt een houder waar het andere deel invalt. Het ziet er netjes uit en monteren en demonteren gaat sneller dan bij een geïntegreerd contragewicht.



Foto toont eerder model

# Hoge benuttingsgraad doordat uitrustingsstukken eenvoudig kunnen worden gewisseld



## Uitvoering met extra giek

KOBELCO was het eerste bedrijf dat de extra giek ontwikkelde in Japan en de NEXT extra giek is het resultaat van een groot aantal technologieën die zijn voortgekomen uit jarenlange ervaring op dit gebied. Door een grote knipschaar te bevestigen kan sloopwerk snel en efficiënt worden uitgevoerd, of het nu gaat om de lagere verdiepingen van hoge gebouwen, waar het beton het dikst is, of funderingsvloeren en funderingen. Het werkbereik is groot en de maximale werkdiepte behoort in alle categorieën tot de top.

### Maximale werkdiepte

<b>SK550D<sub>LC</sub></b>	<b>6.260 mm</b>
<b>SK400D<sub>LC</sub></b>	<b>6.210 mm</b>
<b>SK350D<sub>LC</sub></b>	<b>6.320 mm</b>

N.B.: Er is gemeten vanaf de positie van de bakpen in de graafarm.



## Uitvoering NEXT extra lang uitrustingsstuk

Het extra lange uitrustingsstuk is bedoeld voor sloopwerk op grote hoogte vanaf de grond. De maximale werkhoopte van de SK400D<sub>LC</sub> en SK550D<sub>LC</sub> behoort tot de top in hun categorie. Geschikt voor het slopen van gebouwen van 8 tot 9 verdiepingen. Hoogte kan worden verkleind door de tussengiek te verwijderen.

### Maximale werkhoopte

<b>SK550D<sub>LC</sub></b>	Graafarm van 6,1m	<b>Ca. 25,0 m</b>	Graafarm van 8,7m	<b>Ca. 27,5 m</b>
<b>SK400D<sub>LC</sub></b>	Graafarm van 6,1m	<b>Ca. 21,1 m</b>	Graafarm van 8,7m	<b>Ca. 24,7 m</b>
<b>SK350D<sub>LC</sub></b>	Graafarm van 6,1m	<b>Ca. 21,0 m</b>		

N.B.: Er is gemeten vanaf de positie van de bakpen in de graafarm

## Grote knipschaar

Een grote knipschaar met een scharopening van ruim 1 m kan worden gebruikt in combinatie met het extra lange uitrustingsstuk. Bij de uitvoering met de extra giek is er al een grote knipschaar gemonteerd voor krachtig sloopwerk en efficiënte prestaties.

### KR1100TPR-2

Breedte scharopening **1.100 mm**  
Gewicht 2.580 kg Knipkracht (midden) 1.520 kN

### KR1350TPR-40

Breedte scharopening **1.350mm**  
Gewicht 3.750 kg Knipkracht (midden) 1.770 kN

### KR1500TPR-50

Breedte scharopening **1.530 mm**  
Gewicht 5.200kg Knipkracht (midden) 2.080 kN



KR1100TPR-2



KR1350TPR-40

## SK400D<sub>LC</sub>

Uitvoering met extra lang uitrustingsstuk  
Graafarm van 6,1 m en tussengiek van 3,5 m





# Brandstofkosten kunnen worden verlaagd door uiterst laag brandstofverbruik en moduskeuze



## Nieuwe milieuvriendelijke motor



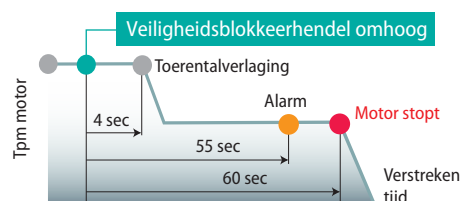
De machine is uitgerust met een nieuwe krachtige en zuinige, elektronisch bestuurd motor. De uitstoot van fijnstof en NOx wordt beperkt door de zeer efficiënte verbranding, de nabehandeling van uitlaatgassen en het SCR-systeem met AdBlue. De



motor voldoet bovendien aan de regelgeving voor EPA Tier IV Final.

## AIS (Auto Idle Stop)

Deze functie voorkomt onnodig brandstofverbruik tussen werkzaamheden in. De motor stopt automatisch als de bedieningshendel omhoog staat.



## Brandstofverbruikmodus

De machine beschikt over een functie waarmee het brandstofverbruik kan worden geprioriteerd op basis van de werkzaamheden. De modi kunnen ongeacht het gebruikte uitrustingsstuk, waaronder knipschaar, breker of bak, worden gewisseld.



### H-modus

Prioritering van werkvolume

### S-modus

Prioritering van balans tussen werkvolume en brandstofverbruik

### ECO-modus

Prioritering van brandstofverbruik



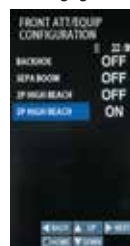
Schakelaar bak-/knipschaar-/brekermodus

## Nieuwe multi-display

De machine is uitgerust met een nieuwe kleuren multi-display die verschillende functies weergeeft. Naast de meters en informatie als brandstofverbruik, onderhoud, werkradius/giekhoeek en beelden van de achteruitkijkcamera, worden ook de geselecteerde uitrustingsmodus en het gemonteerde voorste uitrustingsstuk weergegeven.



Brandstofverbruik



Keuzeschermin uitrustingsmodus



Keuzeschermin voorste uitrustingsstuk



# Verbeterde veiligheidsfuncties ondersteunen de machinist tijdens werkzaamheden

## Nieuw cabinebeschermingssysteem

De SK350DLC, SK400DLC en SK550DLC zijn standaard uitgerust met het cabinebeschermingssysteem. Dit systeem laat een alarm afgaan en voorkomt dat het uitrustingsstuk tijdens werkzaamheden de cabine raakt. Het systeem detecteert de positie van het uitrustingsstuk zeer nauwkeurig zodat dit dicht in de buurt van de cabine kan worden bewogen. Het veilige werkbereik is daardoor groter.

### ■ Systeem configuratie

Het systeem berekent op basis van de hoek van de giek, het uitrustingsstuk en verbindingsspen van de kipstang hoe dicht het uitrustingsstuk zich bij de cabine bevindt om schade aan de cabine te voorkomen.



### ■ Werking van systeem

Als het uitrustingsstuk in de buurt van de cabine komt, gaat er een alarm af en de machine voorkomt automatisch dat het uitrustingsstuk de cabine raakt.



## Kantelbare cabine

De cabine kan standaard tot 30° worden gekanteld. Op deze manier kan de machinist comfortabel werken bij sloopwerk op grote hoogte, wat de kans op vermoeiing tijdens lange werkperiodes vermindert.



- Een dwarsbalk tegen de rechter ruit van de cabine biedt extra bescherming in geval van ruitschade.
- Een spiegel en lamp onderaan de cabine zorgen voor goed zicht tijdens werkzaamheden onderaan de machine.
- Arreteinrichting voor meer veiligheid tijdens onderhoud aan het kantelmechanisme.
- Alarm om ongelukken te voorkomen als de cabinekanteling wordt bediend.
- Installatie voor neerlaten van cabine in noodgevallen.

## Speciale sloopcabine

Waar de bovenste ruit en voorruit bij elkaar komen bevinden zich geen spijlen die het zicht belemmeren. De voor- en bovenkant zijn voorzien van een radiaalvormig beschermingsrooster. Dit biedt de machinist onbelemmerd zicht van grondniveau tot de maximale werkhogte.



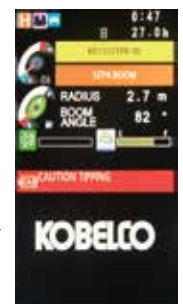
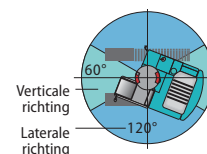
- FOPS-veiligheidsschermen aan voorkant en op dak conform ISO 10262 niveau 2.
- De veiligheidsschermen van de cabine kunnen zonder gereedschap worden geopend en gesloten en het glas kan gemakkelijk worden schoongemaakt.
- Verticaal openende/sluitende rolzonnenschermen die op elke hoogte kunnen worden vastgezet.
- Gelamineerde voorruit.
- Extra sterk veiligheidsglas dat voldoet aan de Europese P5A-classificatie.

## Stabiliteitscontrolesysteem

De werkradius en stabiliteit worden berekend vanaf de positie van het uitrustingsstuk en de machinist wordt gewaarschuwd door een alarm (continuu geluid) als de stabiliteit van de machine in gevaar komt.



Sensor zwenkhoek



De kans op kantelen varieert afhankelijk van de richting van het bovenwerk aangezien de veiligheidsmarge varieert afhankelijk van de zwenkhoek. De maximale werkradius is groter in de verticale richting.





**SK400D LC**  
 Specificaties extra giek

## Meerdere standaardfuncties en -accessoires gericht op veiligheid



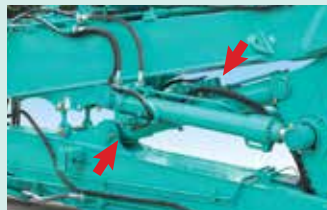
### Achteruitkijkcamera

De beelden van de achteruitkijkcamera worden weergegeven op de multi-display.



### Zijzichtcamera rechts + scherm

Beelden van achteruitkijkcamera en zijzichtcamera kunnen op een apart scherm worden weergegeven.



### Drukhoudventielen giek, graafarm en jib-arm

Standaard - zodat giek of graafarm niet plotseling kan zakken als leiding beschadigd raakt.



### Cabine met twee werklichten

Standaard uitgerust met werklichten op de cabine



### Intercom

Machinist kan werknemers op de grond waarschuwen zonder de handen van de bedieningsknoppen- en hendels te halen.



### Rijalarm

Het alarm waarschuwt werklieden in de buurt dat de machine rijdt.

Optie



### Gespecialiseerde standers voor uitrustingsstukken

Voor grotere veiligheid en efficiëntie tijdens montage, demontage en transport.

Optie



### Bescherming tegen vallende voorwerpen

De bescherming zorgt ervoor dat vallend puin de machine niet raakt. Het extra lange uitrustingsstuk is hier standaard mee uitgerust.

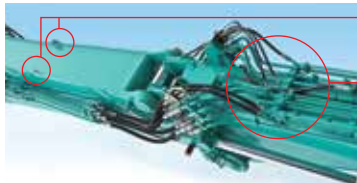
\* De accessoires kunnen verschillen afhankelijk van de categorie of uitvoering. Zie lijst met belangrijkste accessoires op achterkant voor meer informatie.



# Zeer duurzame constructie voor uitstekende prestaties in zware omstandigheden

## Giek en graafarm voor zwaar gebruik

[extra lang uitrustingsstuk]

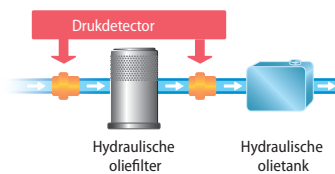


Voorzien van hijsogen

Leidingen zijn gemakkelijk toegankelijk tijdens onderhoudswerkzaamheden.

## Verstopingsindicator hydraulische oliefilter

Een verstopping wordt waargenomen door het verschil in druk tussen de toevoer en afvoer van het filter. Er wordt een waarschuwing weergegeven op de kleuren multi-display. Problemen met hydraulische apparatuur kunnen worden voorkomen door actie te ondernemen voordat de hydraulische olietank vervuild raakt.



## Ledlampen

Bij de uitvoering met het extra lange uitrustingsstuk zijn links en rechts op de graafarm felle ledlampen met een lange levensduur bevestigd. Bij de uitvoering met de extra giek bevinden ze zich links en rechts op de giek.



## Speciale graafarm voor extra lang uitrustingsstuk

De graafarm is voorzien van verschillende versterkte delen en bescherming ter voorkoming van schade door vallend puin.



Bakcilinder is voorzien van versterkte beschermkap



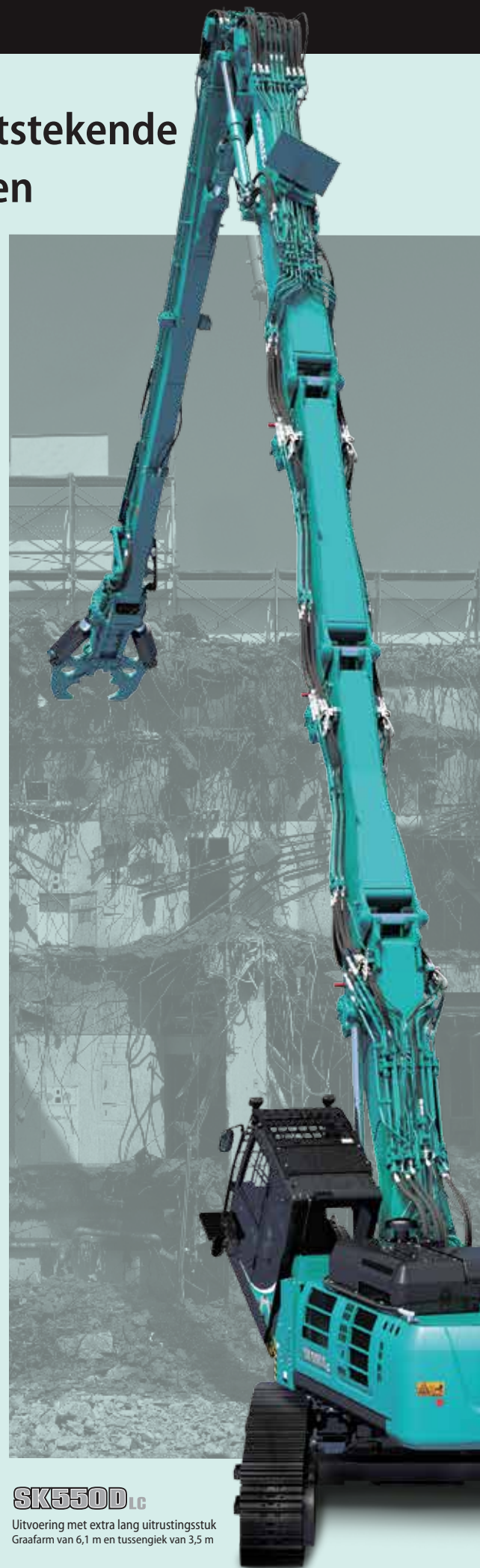
Elektrische bedrading met optimale routing en volledige bescherming ter voorkoming van schade



Leidingen zijn zo geplaatst dat ze worden beschermd tegen schade



Led-werklichten met beschermkap



**SK550D.LC**

Uitvoering met extra lang uitrustingsstuk  
Graafarm van 6,1 m en tussengiek van 3,5 m



## Verschillende functies en accessoires voor een machine met een lange levensduur



### Beschermplaten onderkant bovenwerk

De 6mm dikke versterkte beschermplaat beschermt de inwendige onderdelen en motor.



### Zwenkbescherming

Het onderstel is aan de onderkant uitgerust met een 9mm dikke versterkte beschermplaat.



Optie

### Watersproeier (met aftapcircuit)

Uitgerust met een aftapcircuit om roestende kleppen te voorkomen. De leiding kan worden afgetapt nadat er water is gesproeid.



### Nieuw hydraulische oliefilter

Er is gebruikgemaakt van een glasfilter dat uitstekend reinigt en zeer duurzaam is.



### Luchtfilter (dubbel element)

Het dubbele filter en de grote capaciteit voorkomen dat stof naar binnen wordt gezogen.



### Automatisch smeersysteem

Het uitrustingsstuk wordt automatisch op aangegeven tijden gesmeerd. Smeren voor aanvang van de werkzaamheden is dus niet meer nodig.



Optie SK350DLC

### Extra gereedschapskist

Een grote opslagkist voor gereedschap is aanwezig.



### Versterkte beschermkap voor rijmotor

Dikke stalen plaat is sterk en verkleint de opening tussen het frame.



### Brandstofpomp

Er kan staand snel en veilig worden getankt zonder dat men op het bovenwerk hoeft te klimmen.



### Massa-slot

Het massa-slot voorkomt dat de accu ontlad als de machine langere tijd niet wordt gebruikt.



Optie

### Volledige kettinggeleiders

Zelfs op de meest oneffen ondergrond met slooppuin wordt voorkomen dat de rupsen loskomen van het rijwerk.



### Beschermkap voor in- en uitschuifmechanisme van rijwerk

Hydraulische cilinders worden beschermd tegen rondvliegend puin.

\* De accessoires kunnen verschillen afhankelijk van de klasse of uitvoering. Zie lijst met belangrijkste accessoires op achterkant voor meer informatie.



## Motor

	SK350DLC	SK400DLC	SK550DLC
Model	HINO JO8EVV-KSDK		HINO P11C-VN
Type	Viertakt vloeistofgekoelde dieselmotor met directe inspuiting, intercooler en turbocharger		
Aantal cilinders	6		
Boring en slag	112 mm x 130 mm		122 mm x 150 mm
Cilinderinhoud	7,684 l		10,52 l
Nominaal vermogen	201 kW/2.100 min <sup>-1</sup> (ISO 9249)	213 kW/2.100 min <sup>-1</sup> (ISO 14396)	271 kW/1.850 min <sup>-1</sup> (ISO 14396)
Max. koppel	988 N-m/1.600 min <sup>-1</sup> (ISO 9249)	1.017 N-m/1.600 min <sup>-1</sup> (ISO 14396)	1.470 N-m/1.400 min <sup>-1</sup> (ISO 14396)



## Hydraulisch systeem

	SK350DLC	SK400DLC	SK550DLC
Pomp	Twee pompen met variabele opbrengst en één tandwielpompe		
Type	Twee pompen met variabele opbrengst en één tandwielpompe		
Max. pompopbrengst	2 x 294 l/min, 1 x 20 l/min		2 x 370 l/min, 1 x 63,5 l/min
Instelling ontlastklep			
Graafcircuit (hoofd)	31,4 MPa		
Power Boost*	34,3 MPa		
Rijcircuit	34,3 MPa		
Zwenkcircuit	29,0 MPa		26,0 MPa
Circuit regelleiding	5,0 MPa		
Circuit knipschaar	31,4 MPa (Power Boost 34,3 MPa) Rotatie 20,6 MPa		
Hoofregelafsluiter	8 spoelen		

\*Alleen uitvoering met extra giek



## Zwenksysteem

	SK350DLC	SK400DLC	SK550DLC
Zwenkmotor	Eén pomp met vaste opbrengst		Twee pompen met variabele opbrengst
Rem	Hydraulisch		
Parkeerrem	Nat met meerdere schijven		
Zwenksnelheid	10,0 min <sup>-1</sup>		7,6 min <sup>-1</sup>
Zwenkoppel	119,6 kN-m		183 kN-m
Zwenkradius achterzijde	3.600 mm		3.800 mm



## Rijsysteem

	SK350DLC	SK400DLC	SK550DLC
Rijmotoren	Pomp met variabele opbrengst		
Rijremmen	Hydraulisch		
Parkeerremmen	Nat met meerdere schijven		
Rijrupsen	48 beide zijden		50 beide zijden
Rijsnelheid (hoog/laag)	5,6/3,3 km/u		5,4/3,4 km/u
Trekracht trekbal	310 kN (SAE)	318 kN (SAE)	415 kN (SAE)
Maximale helling	70 % (35°)		



## Cabine en bediening

	SK350DLC	SK400DLC	SK550DLC
Cabine	Weerbestendige, geluidgeïsoleerde stalen cabine met hoge geveerde ophanging		
Bediening	Twee rijhendels en twee rijpedalen		
	Twee hendels voor graven en zwenken		
	Elektrische, draaiende gashendel		
	Kantelbare cabine (30°)		
Geluidsniveau			
Extern	105 dB(A) (ISO 6395)		104 dB(A) (ISO 6395)
Machinist	69 dB(A) (ISO 6396)		





## Giek, graafarm en bak

	SK350DLC	SK400DLC	SK550DLC
<b>3-delig extra lang uitrustingsstuk</b>			
Giekcilinders	170 mm x 1.505 mm		180 mm x 1.580 mm
Graafarmcilinder	170 mm x 1.210 mm		
Bakcilinder	125 mm x 1.200 mm		
Jib-armcilinder	140 mm x 1.210 mm		
Max. gewicht uitrustingsstuk	2.600 kg (graafarm van 6,1 m)	3.000 kg (graafarm van 6,1 m)	2.600 kg (graafarm van 8,7 m)
<b>Extra uitrustingsstuk</b>			
Giekcilinders	170 mm x 1.505 mm		180 mm x 1.580 mm
Graafarmcilinder	170 mm x 1.788 mm		190 mm x 1.970 mm
Bakcilinder	150 mm x 1.193 mm		160 mm x 1.410 mm
Jib-armcilinder	240 mm x 1.317 mm		270 mm x 1.418 mm
Max. gewicht uitrustingsstuk	4.000 kg		5.300 kg



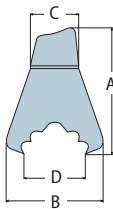
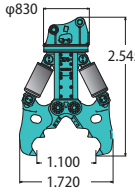
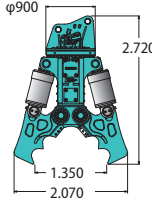
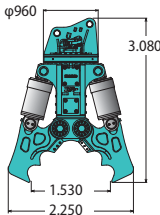
## Vulcapaciteit en smeringen

	SK350DLC	SK400DLC	SK550DLC
Brandstoftank	503 l		638 l
Koelsysteem	35 l		48,5 l
Motorolie	28,5 l		42,5 l
Rijreductie-unit	2 x 8,0 l		2 x 15 l
Zwenkreductie-unit	7,4 l		7,4 l
Hydraulische olietank	245 l olietank		371 l olietank
	410 l hydraulisch systeem		720 l hydraulisch systeem
DEF/AdBlue-tank	83 l		83 l



## Uitrustingsstukken

### Knipschaar

Model		KR1100TPR-2	KR1350TPR-40	KR1500TPR-50						
Gewicht	kg	2.580	3.750	5.200						
Afmetingen	 <p>A Totale lengte B Breedte C Diameter D Breedte schaaropening</p>									
					Bladlengte	mm	200	200	200	
					Breekkracht	Bovenkant	kN	940	1.210	1.420
						Midden	kN	1.520	1.770	2.080
Afmetingen gemonteerd	Breedte bovenkant graafarm	mm	325	380	450					
	Diameter pen	mm	φ80	φ90	φ100					
Hydraulische werkdruk	MPa	34,3	31,4	29,4						

N.B.: Eenheden volgens Internationaal eenhedenstelsel (SI).

## Bedrijfgewicht en bodemdruk

Type uitrustingsstuk	SK350DLC		SK400DLC			SK550DLC		
	3-delig extra lang uitrustingsstuk/ uitrustings* Graafarm van 6,1 m	Extra uitrustingsstuk*	3-delig extra lang uitrustingsstuk/ uitrustings*		Extra uitrustingsstuk*	3-delig extra lang uitrustingsstuk/ uitrustings*		Extra uitrustingsstuk*
			Graafarm van 6,1 m	Graafarm van 8,7 m		Graafarm van 6,1 m	Graafarm van 8,7 m	
Bedrijfgewicht	44.700 kg	45.200 kg	48.800 kg	49.600 kg	49.300 kg	62.600 kg	63.100 kg	64.600 kg
Bodemdruk	84 kPa	85 kPa	91 kPa	93 kPa	92 kPa	107 kPa	108 kPa	111 kPa

\* met max. gewicht uitrustingsstuk

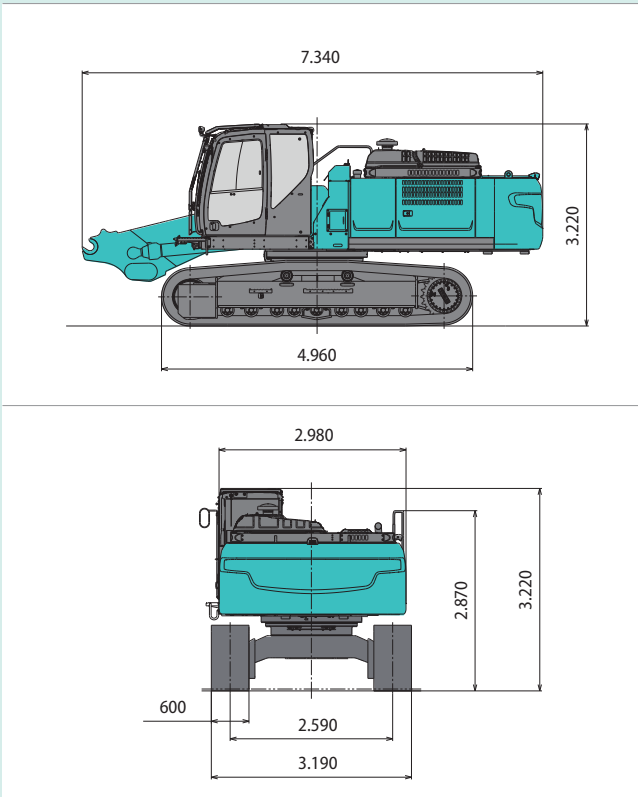


## Afmetingen

## SK350D<sub>LG</sub>

### Afmetingen (rij- en bovenwerk + basisgiek)

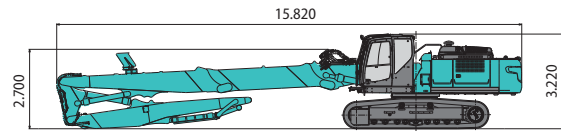
Eenheid: mm



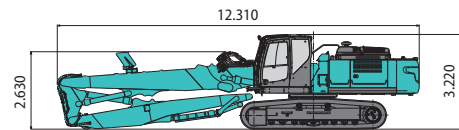
### Gemonteerde afmetingen

Eenheid: mm

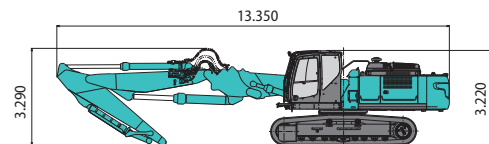
- Extra lang uitrustingsstuk: graafarm van 6,1m + tussengiek van 3,5m



- Extra lang uitrustingsstuk: graafarm van 6,1m zonder tussengiek



- Specificaties extra giek



### Afmetingen en gewicht gedemonteerd

Eenheid: mm

<p>Rij- en bovenwerk + basisgiek</p> <p>Gewicht: 34.600 kg</p>	<p>Rij- en bovenwerk + basisgiek (zonder contragewicht)</p> <p>Gewicht: 25.100 kg</p>	<p>Rij- en bovenwerk + basisgiek + boom insert</p> <p>Gewicht: 36.300 kg</p>
<p>Rij- en bovenwerk + basisgiek + boom insert (zonder contragewicht)</p> <p>Gewicht: 26.800 kg</p>	<p>Contragewicht</p> <p>Gewicht: 9.460 kg</p>	<p>Extra lang uitrustingsstuk: graafarm van 6,1m + tussengiek van 3,5m (inclusief meegeleverde staander)</p> <p>Totale breedte: 1.770 mm Gewicht: 7.620 kg</p>
<p>Extra lang uitrustingsstuk: graafarm van 6,1m (inclusief meegeleverde staander)</p> <p>Totale breedte: 1.770 mm Gewicht: 5.930 kg</p>	<p>Extra lang uitrustingsstuk: tussengiek van 3,5m (inclusief optionele staander)</p> <p>Totale breedte: 1.770 mm Gewicht: 1.960 kg</p>	<p>Extra giek (inclusief meegeleverde staander)</p> <p>Totale breedte: 1.770 mm Gewicht: 6.680 kg</p>

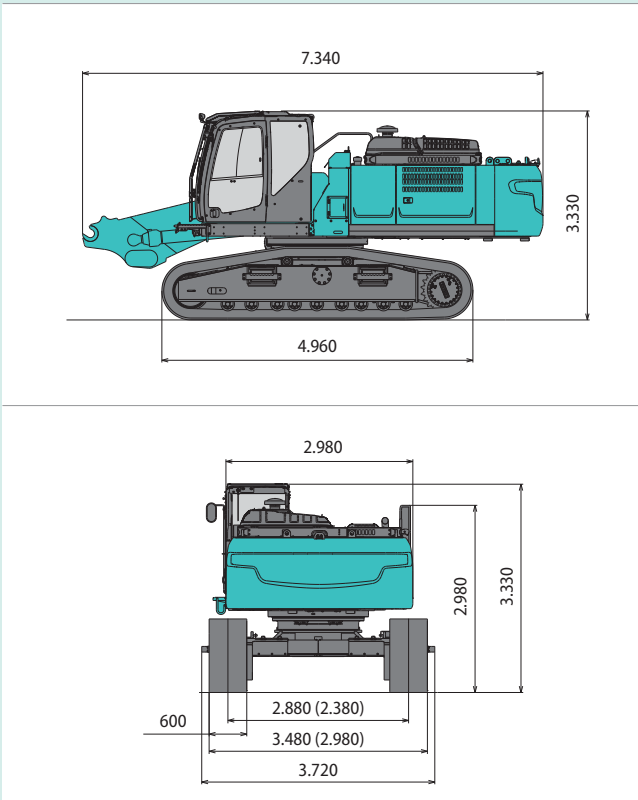




# Afmetingen SK400D<sub>LC</sub>

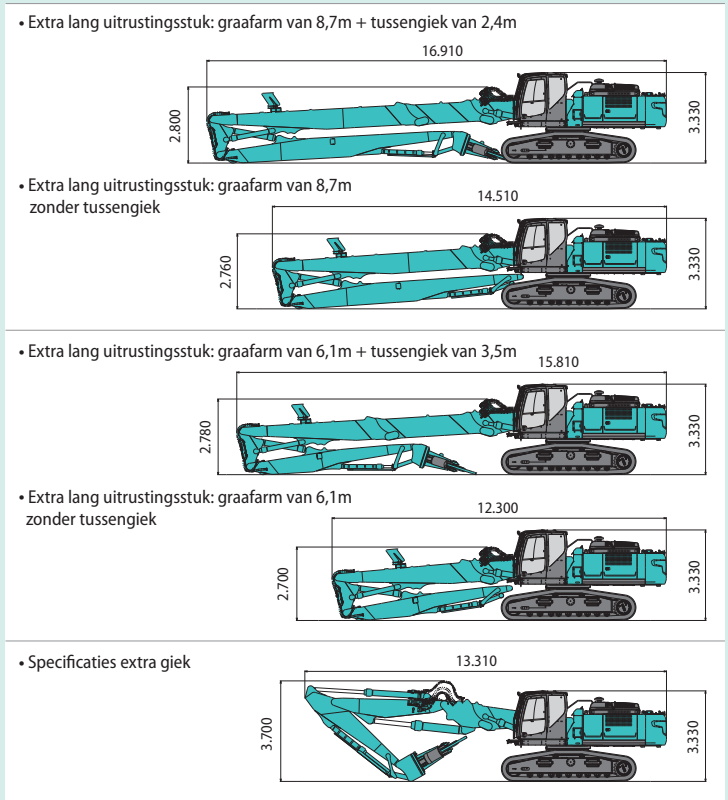
## Afmetingen (rij- en bovenwerk + basisgiek)

Eenheid: mm



## Gemonteerde afmetingen

Eenheid: mm



## Afmetingen en gewicht gedemonteerd

Eenheid: mm

Rij- en bovenwerk + basisgiek 7.340 mm width, 3.330 mm height. Gewicht: 38.700 kg	Rij- en bovenwerk + basisgiek (zonder contragewicht) 7.120 mm width, 3.330 mm height. Gewicht: 28.500 kg	Rij- en bovenwerk + basisgiek + tussengiek van 3,5m 10.750 mm width, 3.330 mm height. Gewicht: 40.300 kg
Rij- en bovenwerk + basisgiek + tussengiek van 3,5m (zonder contragewicht) 10.530 mm width, 3.330 mm height. Gewicht: 30.200 kg	Rij- en bovenwerk + basisgiek + tussengiek van 2,4m 9.660 mm width, 3.330 mm height. Gewicht: 40.100 kg	Rij- en bovenwerk + basisgiek + tussengiek van 2,4m (zonder contragewicht) 9.440 mm width, 3.330 mm height. Gewicht: 29.900 kg
Behuizing contragewicht 2.980 mm width, 1.140 mm height, 1.010 mm depth. Gewicht: 3.220 kg	Contragewicht 2.360 mm width, 1.100 mm height, 620 mm depth. Gewicht: 6.860 kg	Extra lang uitrustingsstuk: graafarm van 8,7m + tussengiek van 2,4m (inclusief meegeleverde staander) 10.300 mm width, 2.080 mm height. Totale breedte: 1.770 mm Gewicht: 8.450 kg
Extra lang uitrustingsstuk: graafarm van 8,7m (inclusief meegeleverde staander) 9.200 mm width, 2.080 mm height. Totale breedte: 1.770 mm Gewicht: 7.040 kg	Extra lang uitrustingsstuk: tussengiek van 2,4m (inclusief optionele staander) 3.240 mm width, 1.730 mm height, 920 mm depth, 1.010 mm base width. Totale breedte: 1.770 mm Gewicht: 1.650 kg	Extra lang uitrustingsstuk: graafarm van 6,1m + tussengiek van 3,5m (inclusief meegeleverde staander) 9.220 mm width, 2.030 mm height. Totale breedte: 1.770 mm Gewicht: 7.620 kg
Extra lang uitrustingsstuk: graafarm van 6,1m (inclusief meegeleverde staander) 6.590 mm width, 2.030 mm height. Totale breedte: 1.770 mm Gewicht: 5.930 kg	Extra lang uitrustingsstuk: tussengiek van 3,5m (inclusief optionele staander) 4.340 mm width, 1.910 mm height, 920 mm depth, 1.190 mm base width. Totale breedte: 1.770 mm Gewicht: 1.960 kg	Extra giek (inclusief meegeleverde staander) 8.800 mm width, 2.710 mm height. Totale breedte: 1.850 mm Gewicht: 6.680 kg

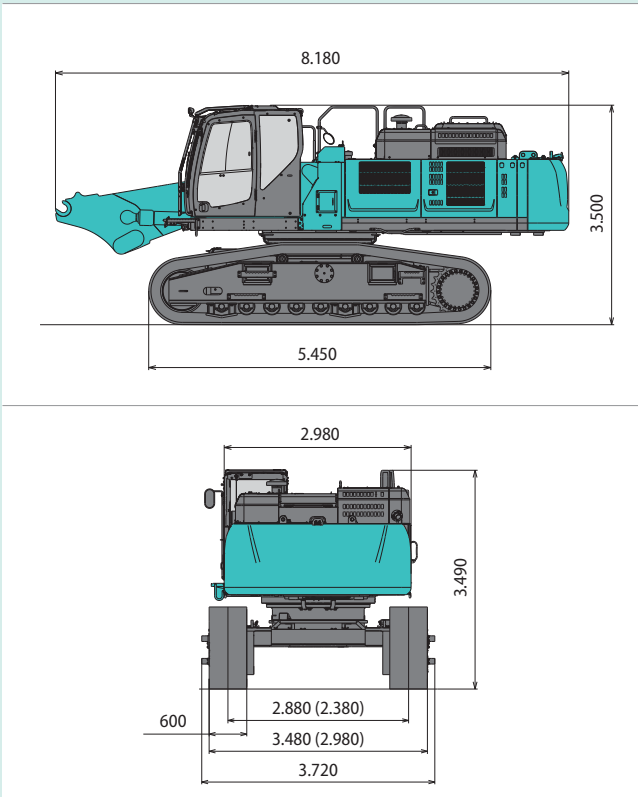


## Afmetingen

## SK550D<sub>LG</sub>

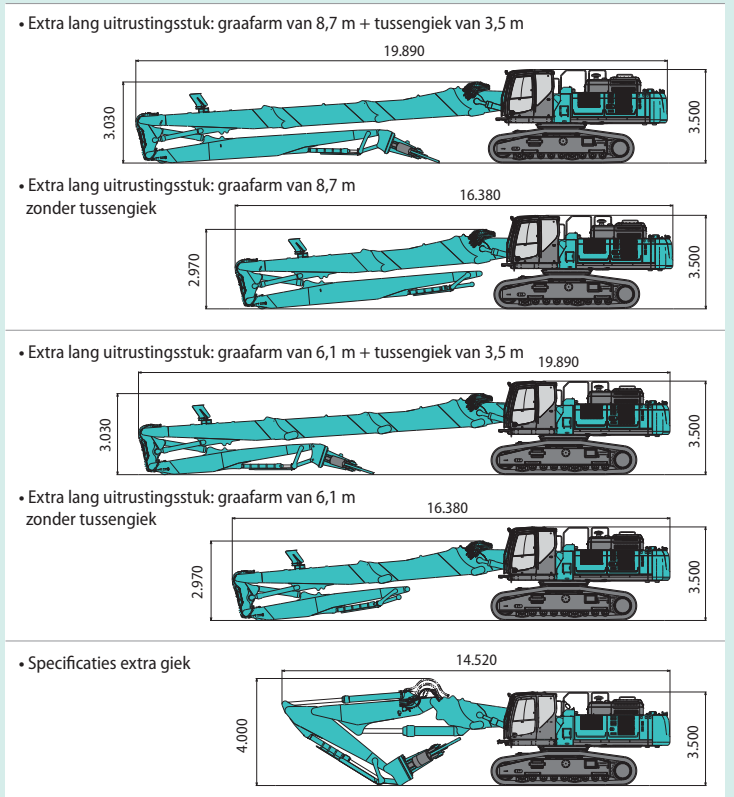
### Afmetingen (rij- en bovenwerk + basisgiek)

Eenheid: mm



### Gemonteerde afmetingen

Eenheid: mm



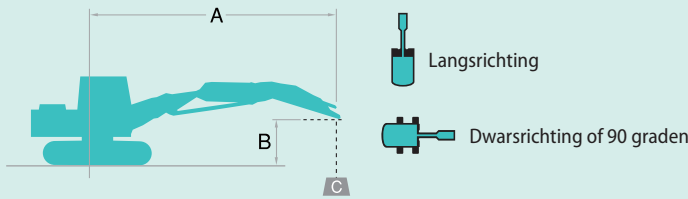
### Afmetingen en gewicht gedemonteerd

Eenheid: mm

Rij- en bovenwerk + basisgiek	Rij- en bovenwerk + basisgiek (zonder contragewicht)	Behuizing contragewicht
<p>Gewicht: 50.700 kg</p>	<p>Gewicht: 39.500 kg</p>	<p>Gewicht: 4.810 kg</p>
<p>Contragewicht</p> <p>Gewicht: 6.260 kg</p>	<p>Extra lang uitrustingsstuk: graafarm van 8,7 m + tussengiek van 3,5 m (inclusief meegeleverde staander)</p> <p>Totale breedte: 1.770 mm Gewicht: 8.120 kg</p>	<p>Extra lang uitrustingsstuk: graafarm van 8,7 m (inclusief meegeleverde staander)</p> <p>Totale breedte: 1.770 mm Gewicht: 6.440 kg</p>
<p>Extra lang uitrustingsstuk: graafarm van 6,1 m + tussengiek van 3,5 m (inclusief meegeleverde staander)</p> <p>Totale breedte: 1.770 mm Gewicht: 7.620 kg</p>	<p>Extra lang uitrustingsstuk: graafarm van 6,1 m (inclusief meegeleverde staander)</p> <p>Totale breedte: 1.770 mm Gewicht: 5.930 kg</p>	<p>Extra lang uitrustingsstuk: tussengiek van 3,5 m (inclusief optionele staander)</p> <p>Totale breedte: 1.770 mm Gewicht: 1.960 kg</p>
<p>Extra lang uitrustingsstuk: giekadapter van 3,5 m (inclusief optionele staander)</p> <p>Totale breedte: 1.850 mm Gewicht: 2.060 kg</p>	<p>Extra giek (inclusief meegeleverde staander)</p> <p>Totale breedte: 1.850 mm Gewicht: 8.680 kg</p>	



## Hefvermogen



A - Bereik van zwenkmiddelpunt tot bovenkant graafarm  
B - Hoogte bakken graafarm boven/onder grondniveau  
C - Hefvermogens uitgedrukt in kilogram

### SK350D LC

SK350DLC		Extra giek	Graafarm 3,3 m		Zonder bak		Rups: 600 mm (Heavy Lift)										Bij maximaal bereik		Radius	
A		1,5 m		3,0 m		4,5 m		6,0 m		7,5 m		9,0 m		10,5 m						
B																				
13,5 m	kg																	*13.100	*13.100	2,88 m
12,0 m	kg					*10.860	*10.860	*7.190	*7.190									*7.630	*7.630	6,41 m
10,5 m	kg					*9.380	*9.380	*9.560	*9.560	*5.930	*5.930							*6.240	6.240	8,31 m
9,0 m	kg					*8.530	*8.530	*9.510	*9.510	*5.180	*5.180	*5.290	*5.290					*5.570	4.700	9,61 m
7,5 m	kg					*9.680	*9.680	*10.480	*10.480	*7.770	7.590	*5.060	*5.060	*5.210	3.900			*5.200	3.850	10,53 m
6,0 m	kg					*16.120	*16.120	*11.590	10.080	*9.120	7.080	*5.090	*5.090	*4.960	3.880			*5.000	3.350	11,18 m
4,5 m	kg			*13.850	*13.850	*15.610	14.760	*11.480	8.830	*10.000	6.460	*5.640	4.870	*5.080	3.730			*4.920	3.040	11,60 m
3,0 m	kg					*10.780	*10.780	*13.520	8.040	10.270	5.890	7.850	4.540	*5.440	3.550			*4.940	2.880	11,82 m
1,5 m	kg					*8.620	*8.620	*11.970	7.460	9.810	5.480	7.570	4.280	*5.910	3.410			*5.060	2.850	11,84 m
GN	kg			*9.300	*9.300	*8.260	*8.260	*10.630	7.220	9.590	5.290	7.400	4.130	5.970	3.330			*5.210	2.920	11,67 m
-1,5 m	kg			*9.480	*9.480	*8.270	*8.270	*11.440	7.320	9.580	5.280	7.380	4.100	5.990	3.360			*5.030	3.130	11,29 m
-3,0 m	kg	*17.450	*17.450	*14.890	*14.890	*12.860	12.050	*9.010	7.540	*8.070	5.410	*6.720	4.210	*4.790	3.540			*3.900	3.550	10,58 m
-4,5 m	kg			*21.280	*21.280	*13.160	12.500	*9.280	7.880	*7.130	5.670	*5.860	4.490					*4.730	4.420	9,27 m
-6,0 m	kg					*13.860	13.410	*9.920	8.590									*7.580	*7.580	6,52 m

### SK400D LC

SK400DLC		Extra giek	Graafarm 3,3 m		Zonder bak		Rups: 600 mm (Heavy Lift)										Bij maximaal bereik		Radius	
A		1,5 m		3,0 m		4,5 m		6,0 m		7,5 m		9,0 m		10,5 m						
B																				
13,5 m	kg																	*13.090	*13.090	3,19 m
12,0 m	kg					*11.000	*11.000	*7.850	*7.850									*7.620	*7.620	6,53 m
10,5 m	kg					*8.750	*8.750	*9.860	*9.860	*6.220	*6.220							*6.240	*6.240	8,40 m
9,0 m	kg					*8.530	*8.530	*9.530	*9.530	*7.210	*7.210	*7.790	7.230					*5.570	*5.570	9,66 m
7,5 m	kg					*9.850	*9.850	*10.480	*10.480	*8.630	*8.630	*5.550	*5.550	*5.670	5.220			*5.200	5.170	10,57 m
6,0 m	kg					*16.420	*16.420	*11.910	*11.910	*9.410	9.150	*9.050	6.810	*5.480	5.210			*5.000	4.570	11,21 m
4,5 m	kg			*13.840	*13.840	*16.330	*16.330	*11.960	11.670	*10.490	8.510	*7.430	6.550	7.190	5.070			*4.920	4.220	11,62 m
3,0 m	kg					*12.300	*12.300	*13.980	10.980	*11.250	7.960	8.840	6.180	*5.440	4.880			*4.940	4.040	11,82 m
1,5 m	kg					*8.640	*8.640	*12.320	10.320	11.070	7.570	8.540	5.900	6.850	4.740			*5.050	4.000	11,83 m
GN	kg			*9.300	*9.300	*8.360	*8.360	*12.190	10.090	10.880	7.390	8.380	5.750	6.780	4.670			*5.280	4.090	11,65 m
-1,5 m	kg			*9.730	*9.730	*8.270	*8.270	*12.190	10.160	*10.560	7.340	8.350	5.730	6.800	4.690			*5.140	4.350	11,26 m
-3,0 m	kg	*17.440	*17.440	*15.260	*15.260	*14.310	*14.310	*10.130	*10.130	*9.070	7.470	*6.920	5.830	*4.910	4.860			*4.910	4.850	10,52 m
-4,5 m	kg			*21.660	*21.660	*14.120	*14.120	*9.970	*9.970	*8.060	7.740	*6.000	*6.000					*5.890	*5.890	9,17 m
-6,0 m	kg					*14.100	*14.100	*10.390	*10.390									*9.290	*9.290	6,21 m

### SK550D LC

SK550DLC		Extra giek	Graafarm 3,45 m		Zonder bak		Rups: 600 mm (Heavy Lift)										Bij maximaal bereik		Radius		
A		3,0 m		4,5 m		6,0 m		7,5 m		9,0 m		10,5 m		12,0 m							
B																					
13,5 m	kg																	*14.010	*14.010	5,94 m	
12,0 m	kg							*11.980	*11.980	*10.650	*10.650							*11.080	*11.080	8,19 m	
10,5 m	kg							*11.690	*11.690	*8.810	*8.810	*9.290	*9.290					*9.590	8.360	9,69 m	
9,0 m	kg							*9.870	*9.870	*11.460	*11.460	*8.770	*8.770	*8.580	*8.580	*8.690	7.270		*8.720	6.820	10,78 m
7,5 m	kg							*15.640	*15.640	*11.110	*11.110	*8.400	*8.400	*7.990	*7.990	*8.250	7.200		*8.110	5.890	11,57 m
6,0 m	kg					*15.000	*15.000	*11.340	*11.340	*9.460	*9.460	*8.210	*8.210	*8.220	7.070	*7.750	5.450		*7.650	5.310	12,13 m
4,5 m	kg					*14.210	*14.210	*12.110	*12.110	*9.900	*9.900	*8.850	8.650	*8.440	6.820	*7.710	5.390		*7.240	4.960	12,47 m
3,0 m	kg					*8.390	*8.390	*12.770	*12.770	*11.190	10.170	*9.600	8.100	*8.640	6.430	*7.570	5.210		*6.850	4.780	12,63 m
1,5 m	kg					*7.570	*7.570	*8.510	*8.510	*12.250	9.870	*10.270	7.640	*8.780	6.200	*7.240	5.100		*6.420	4.750	12,60 m
GN	kg					*7.930	*7.930	*8.370	*8.370	*11.820	9.510	*9.940	7.450	*8.230	6.040	*6.770	5.080		*5.900	4.870	12,40 m
-1,5 m	kg	*10.470	*10.470	*7.820	*7.820	*11.390	*11.390	*11.000	9.560	*9.030	7.420	*7.360	6.040					*5.220	5.160	12,00 m	
-3,0 m	kg	*17.640	*17.640	*15.530	*15.530	*10.760	*10.760	*9.040	*9.040	*7.720	7.530	*6.510	6.190					*5.180	*5.180	11,23 m	
-4,5 m	kg	*26.160	*26.160	*15.920	*15.920	*11.530	*11.530	*8.560	*8.560	*7.100	*7.100							*6.300	*6.300	9,82 m	
-6,0 m	kg			*16.800	*16.800	*11.850	*11.850											*10.100	*10.100	6,93 m	

#### Opmerkingen:

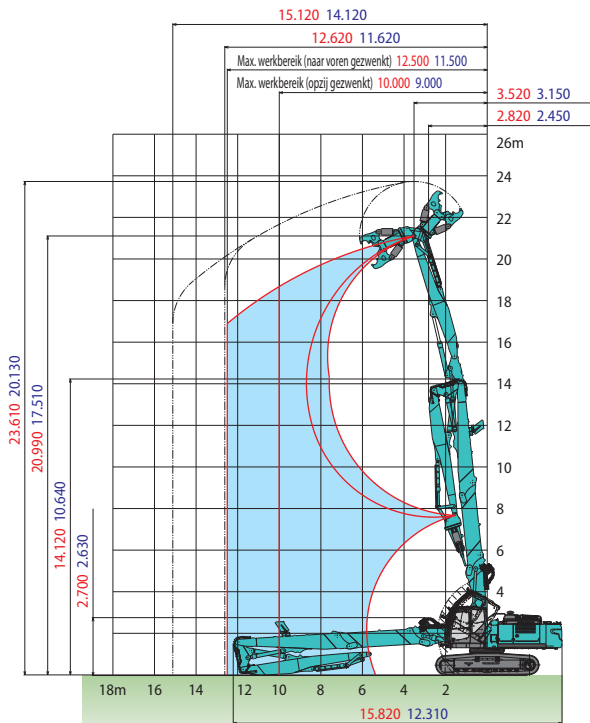
1. Probeer geen lasten te heffen of vast te houden die het hefvermogen voor de aangegeven hefpuiradiussen en hoogtes overschrijden. Het gewicht van alle accessoires samen moet worden afgetrokken van de bovenvermelde hefvermogens.
2. De hefvermogens gelden voor een machine die op een vlakke, stevige en egale ondergrond staat. De gebruiker moet rekening houden met werkomstandigheden, zoals een zachte of onffen ondergrond, niet-horizontale omstandigheden, zijwaartse belasting, plotseling stilhouden van lading, gevaarlijke omstandigheden, ervaring van personeel enz.
3. Bakpen graafarm, zonder dat bak is veldnieder als heftpunt.
4. De bovengenoemde hefvermogens voldoen aan de SAE J1506/7 norm. Ze blijven onder 87 % van het hydraulisch hefvermogen of 75 % van het kantelmoment. Hefvermogens die gemarkeerd zijn met een asterisk (\*) worden eerder begrensd door het hydraulisch vermogen dan door het kantelmoment.
5. De machinist moet volledig bekend zijn met de inhoud van de gebruikers- en onderhoudshandleiding alvorens deze machine te bedienen. De voorschriften voor het veilig bedienen van de uitrusting moeten te allen tijde worden opgevolgd.
6. De hefvermogens gelden alleen voor machines in de staat waarin ze werden geproduceerd en uitgerust door KOBELCO CONSTRUCTION MACHINERY CO., LTD.
7. Gebruik deze machine voor de volgende toepassingen: Met extra lang uitrustingsstuk voor sloopwerk. Met extra giek voor sloop- en laadwerk. Gebruik de machine nooit voor een andere doel dan hierboven aangegeven.
8. Lees de handleiding aandachtig voordat u de machine gebruikt.



### SK350D<sub>LC</sub>

Eenheid: mm

Specificaties extra lange uitrustingsstuk: graafarm van 6,1 m

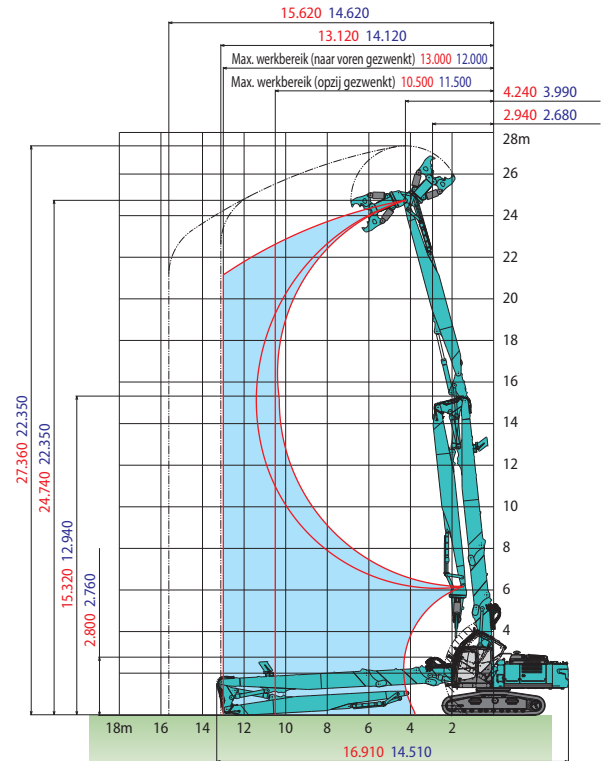


Rood: met tussengiek van 3,5m  
Blauw: zonder tussengiek

### SK400D<sub>LC</sub>

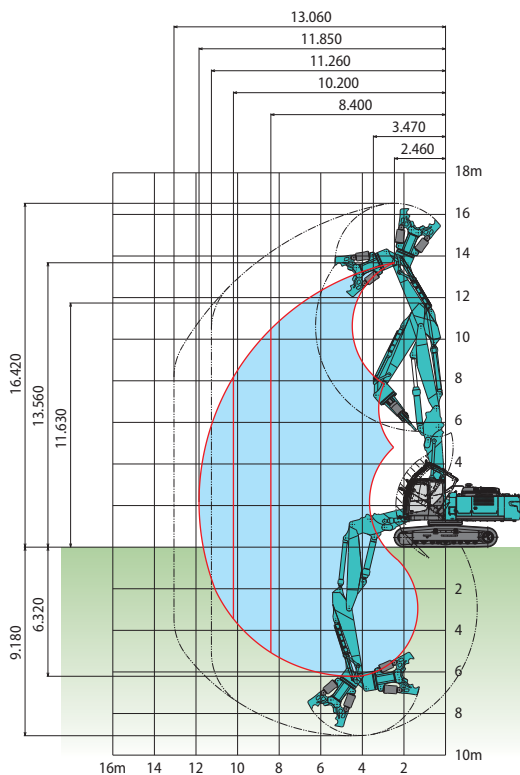
Eenheid: mm

Specificaties extra lange uitrustingsstuk: graafarm van 8,7 m

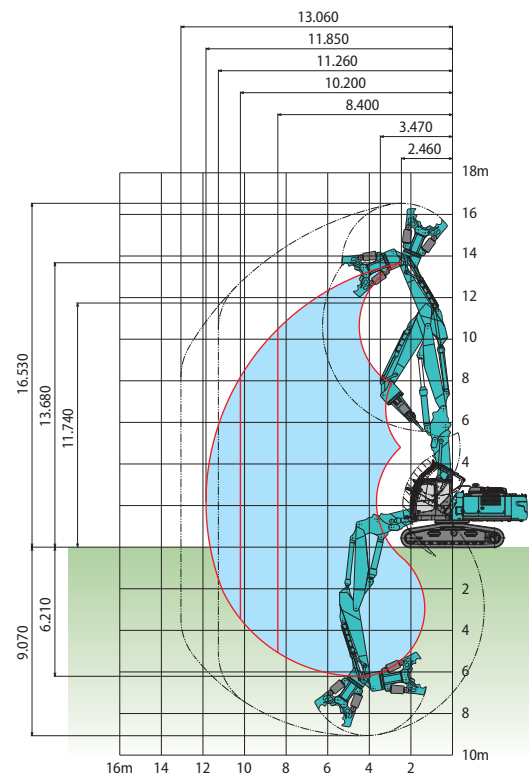


Rood: met tussengiek van 2,4 m  
Blauw: zonder tussengiek

Specificaties extra giek



Specificaties extra giek



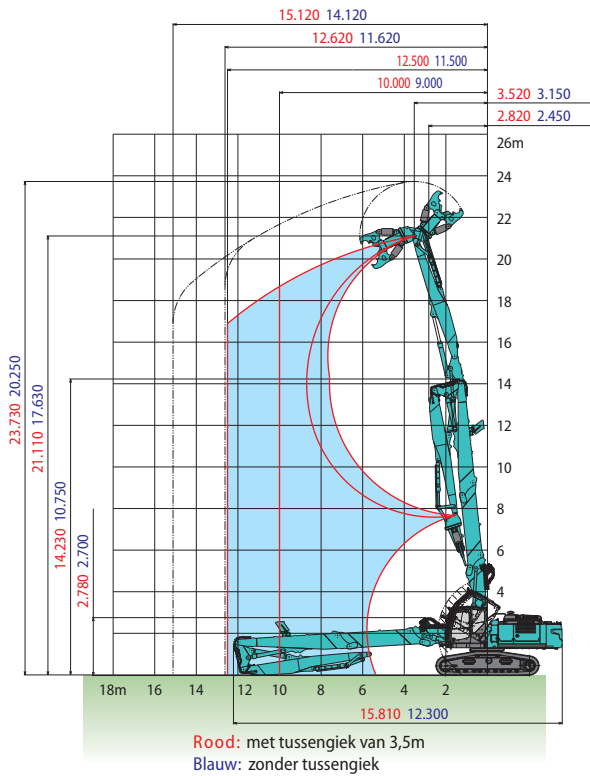


## SK550D<sub>LC</sub>

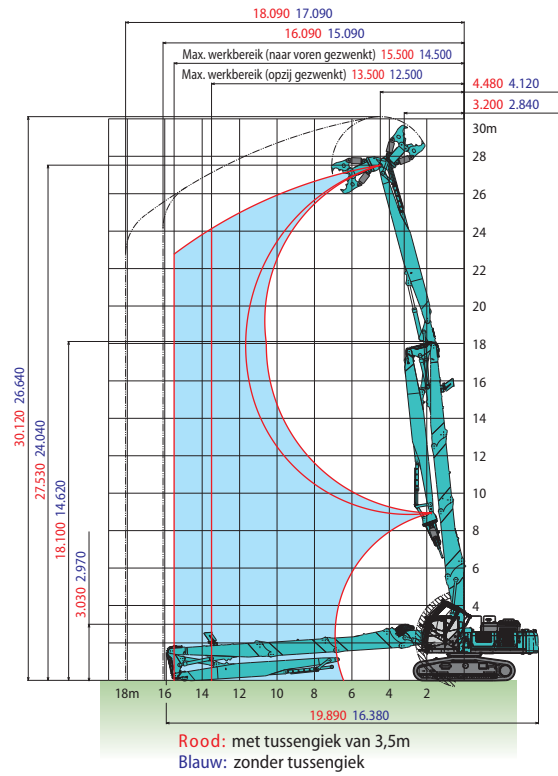
Eenheid: mm

Eenheid: mm

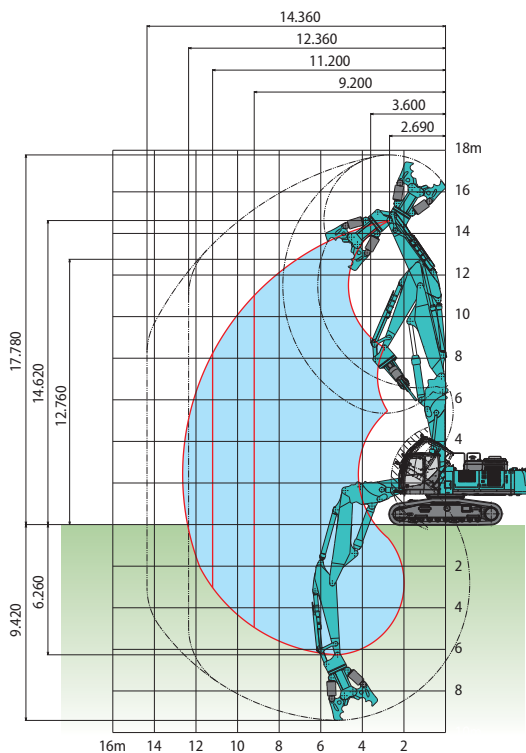
Specificaties extra lange uitrustingsstuk: graafarm van 6,1 m



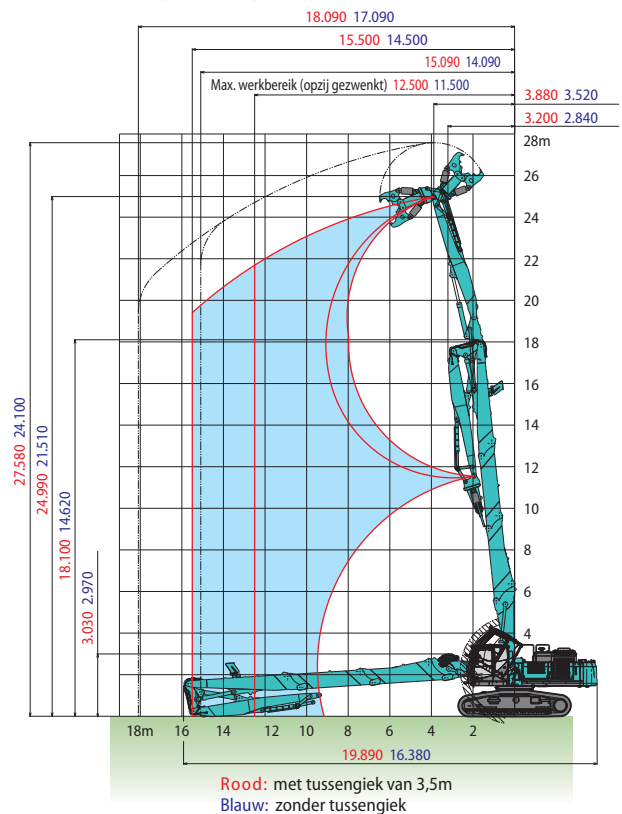
Specificaties extra lange uitrustingsstuk: graafarm van 8,7 m



Specificaties extra giek



Specificaties extra lange uitrustingsstuk: graafarm van 6,1 m



## STANDAARDUITRUSTING

N.B.: De standaard en optionele uitrusting kunnen variëren. Neem contact op met uw KOBELCO-dealer voor details.

### MOTOR

#### SK350DLC / SK400DLC

- HINO J08EVV-KSDK, Tier IV Final dieselmotor met turbocharger en intercooler
- Automatische toerentalverlaging
- Auto Idle Stop (AIS)
- Accu's (2 x 12 V - 96 Ah)
- Startmotor (24 V - 5 kW), dynamo 60 A
- Uitneembaar reinigingscherm voor radiator
- Motor schakelt automatisch uit bij lage motoroliedruk
- Naast elkaar geplaatste hydraulische, olie- en motorradiator
- Luchtfilter met dubbel element
- Brandstofpomp

#### SK550DLC

- HINO P11C-VN, dieselmotor met turbocharger en intercooler
- Automatische toerentalverlaging
- Auto Idle Stop (AIS)
- Accu's (2 x 12 V - 176 Ah)
- Startmotor (24 V - 5 kW), dynamo 60 A
- Motor schakelt automatisch uit bij lage motoroliedruk
- Carter met aftapkraan
- Luchtfilter met dubbel element
- Brandstofpomp

### BEDIENING

- Keuzetoets werkmodus (H-, S- en ECO-modus)
- Power Boost (alleen uitvoering met extra giek)

### HYDRAULISCH SYSTEEM

- Automatisch verwarmingssysteem
- Hydraulische oliekoeler
- Onderhoudsindicator hydraulische oliefilter
- Hydraulische olie voor koude klimaten
- Snelwisselleiding
- Multi-koppeling (snelwisselleiding x 2, rotatieleiding x 2, regelgeving giek en graafarm x 2, aftapleiding x1)

### ZWENKSYSTEEM EN RIJSYSTEEM

- Zwenkventiel met schokpreventie
- Twee rijsnelheden met automatische terugschakeling
- Afgedichte en gesmeerde rupsschakels
- 600mm-rupsen
- Rupspanners met vetcilinders
- Automatische zwenkrem
- Hydraulisch inschuifbaar rijwerk

### SPIEGELS, LICHTEN EN CAMERA'S

- Twee achteruitkijkspiegels
- Achteruitkijkcamera
- Drie werklichten voor (1 op bovenwerk, 2 op cabine)
- Werklicht voorkant uitrustingsstuk (extra giek: 2, extra lang uitrustingsstuk: 2)
- Camera rechts, extra scherm
- Licht onderaan cabine
- Spiegel onderaan cabine

### CABINE EN BEDIENING

- Kantelbare cabine
- Speciale sloopcabine
- Elektrische claxon
- Weerbestendige, geluidsgeïsoleerde cabine
- P5A-glas
- Gemakkelijk af te lezen multi-display
- Automatische klimaatregeling
- Ontdooier
- Verwarmde stoel met luchtvering
- Hoofdsteen
- Radio met Bluetooth (AM/FM-stereoradio met luidsprekers)
- Bagagebak
- Grote bekerhouder
- Verwijderbare, tweedelige vloermat
- Handgrepen
- Ruitenwisser (bovenste ruit en voorruit)
- Veiligheidshamer
- Drukaflaatknop uitrustingsstuk
- Handmatige DPF-reactiveringenschakelaar
- 12V-omvormer
- Stabiliteitscontrolesysteem
- Cabinebeschermingssysteem
- Drukhouventielen giek-, graafarm- en jib-armcilinders
- Langzaamsluitende terugslagventielen
- Beschermplaat zwenkmechanisme van 9 mm
- Beschermplaat onderkant bovenwerk van 6 mm
- Automatisch smeersysteem
- Extra circuits en leidingen voor zwenken en knipschaar & breker
- Staander voor lang of extra uitrustingsstuk
- Bescherming tegen vallende voorwerpen
- Intercom
- Remote machine monitoring system "KOMEXS"
- Extra gereedschapskist (SK400DLC / SK550DLC)
- Bedieningsalarm cabinekanteling
- Noodinstallatie voor neerlaten van cabine
- Dwarsbalk ter beveiliging van machinist in cabine
- Kantelbaar bedieningspaneel
- Arreterinrichting cabinekanteling
- Massa-slot

## OPTIONELE UITRUSTING

- Staander voor tussengiek van 3,5 m (2,4 m) en adapter van 3,5 m
- Verlengde reling (SK350DLC / SK400DLC)
- Extra kettinggeleiders
- Volledige kettinggeleiders
- Rijalarm
- Hydraulische penverwijderingsuitrusting
- Watersproeier voor extra giek en extra lang uitrustingsstuk
- Extra gereedschapskist (alleen de SK350DLC)

N.B.: In deze brochure kunnen uitrustingsstukken en opties worden vermeld die niet in uw regio verkrijgbaar zijn. Ook kunnen er foto's in staan van machines met specificaties die afwijken van de machines die worden verkocht in uw regio. Voor sloopwerkzaamheden is een gespecialiseerde uitrusting nodig. Neem contact op met uw KOBELCO-dealer voordat u deze gebruikt.

Aangezien wij continu productverbeteringen doorvoeren, kunnen alle ontwerpen en specificaties gewijzigd worden zonder kennisgeving vooraf.

Copyright **KOBELCO CONSTRUCTION MACHINERY CO., LTD.** Geen enkel onderdeel van deze brochure mag zonder toestemming op enige wijze worden veeveelvdigd.

## KOBELCO CONSTRUCTION MACHINERY EUROPE B.V.

Veluwezoom 15  
1327 AE Almere  
Nederland  
www.kobelco-europe.com

Richt uw vragen aan: