



www.dieci.com

Dieci S.r.l. - Via E. Majorana, 2-4 - Montecchio Emilia (RE) ITALY
Tel. +39 0522 869611 - Fax +39 0522 869798 - E-mail: info@dieci.com

DIECI



SAMSON



45.8

60.9

60.9VS

65.8

65.8VS

70.10

PRESTACIONES	45.8	60.9	60.9 VS	65.8	65.8 VS	70.10
Capacidad máxima (kg)	4.500	6.000	6.000	6.500	6.500	7.000
Altura máxima de elevación (m)	7,90	8,60	8,60	7,70	7,70	9,65
Alcance máximo horizontal (m)	4,45	4,90	4,90	4,20	4,20	5,40
Alcance a la máxima altura (m)	0,30	0,45	0,45	0,60	0,60	0,70
Ángulo de balanceo de las horquillas	134°	144°	144°	144°	144°	134°
Fuerza de desgarramiento (daN)	5.700	5.700	5.700	5.700	5.700	5.700
Tracción (daN)	7.300	7.300	7.300	7.300	7.300	7.300
Inclinación máxima superable	40%	40%	40%	40%	40%	40%
Peso total sin carga (kg)	8.800	11.100	11.100	10.900	10.900	11.400
Velocidad máx. (km/h) *	40	40	40	40	40	40

* = referida a ruedas con un diámetro máximo admitido

MOTOR	45.8	60.9 - 60.9 VS	65.8 - 65.8 VS	70.10
Modelo	Kubota	FPT	FPT	FPT
Potencia nominal kW (hp) @ 2600 rpm:	85 (114)	96 kW	103 kW	103 kW
Potencia nominal kW (hp) @ 2200 rpm:	/	96 (130)	103 (140)	103 (140)
Potencia de piso kW (hp) @ 1900 rpm:	/	105 (141)	113 (152)	113 (152)
Revoluciones por minuto (rpm):	2600	2200	2200	2200
Funcionamiento:	4 tiempos diésel			
Inyección:	directa electrónica, Common Rail			
Número y disposición de los cilindros:	4, verticales en línea			
Cilindrada (cm³):	3769	4500	4500	4500
Consumo específico - (g/kWh):	227	208	208	208
Sistema de pos-tratamiento de los gases de escape	DPF	SCR	SCR	SCR
Stage 3B / Tier 4i	Turbocompresor Aftercooler			
Sistema de enfriamiento por líquido	Sistema de enfriamiento por líquido			

BRAZO	45.8	60.9	60.9 VS	65.8	65.8 VS	70.10
Tiempo: sin carga (en segundos)						
Elevación	13,0	13,4	11,0	12,8	10,5	15,1
Descenso	8,9	8,4	6,9	8,0	6,6	9,9
Salida	6,8	7,8	6,4	6,7	5,5	10,4
Replegado	3,8	3,4	2,8	3,0	2,4	4,1
Balanceo hacia adelante	3,3	3,5	2,8	3,5	2,8	4,6
Balanceo hacia atrás	2,0	2,3	1,9	2,3	1,9	2,0

Sistema de compensación patentado

ELEMENTOS OPCIONALES Y ACCESORIOS

A/C, Velocímetro digital; Calentador de agua; Asiento con suspensión neumática; Faro led en brazo; Rápido acoplamiento para accesorios; Radio; Antirrobo; Vidrio de protección (Para posteriores personalizaciones, póngase en contacto con el concesionario local)

TRANSMISIÓN

Transmisión hidrostática con bomba de caudal variable
Motor hidrostático con variación automática
Inversión electro-hidráulica
Pedal de avance lento para marcha controlada
Cambio de 2 velocidades con mando asistido

TRANSMISIÓN (para modelos VS)

Transmisión hidrostática Vario System EVO 2.
Inversión de marcha electrohidráulica.
Drive Mode: Automotive / Loader / Creeper / Eco.
Pedal de avance lento (inching) electrónico.

CAPACIDAD DE TRACCIÓN (a petición del cliente)

	60.9 - 60.9 VS	65.8 - 65.8 VS
Remolque no frenado (t):	6	6
Freno de inercia (t):	9	9
Freno mecánico (t):	6	6
Freno hidráulico/neumático (t):	20	20

DISPOSITIVOS ESTÁNDAR

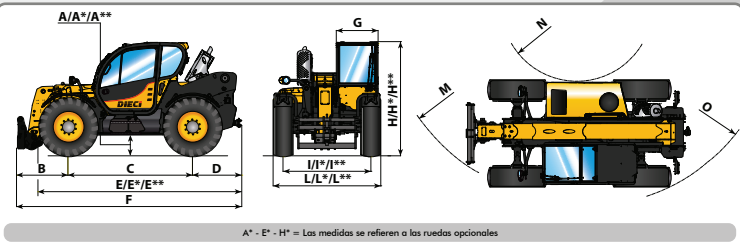
Dispositivo antivuelco con bloqueo de los movimientos agravantes
Toma hidráulica para la instalación de accesorios en el cabezal del brazo.
Cabinas cerradas insonorizadas homologadas ROPS - FOPS, con calefacción.
Diferencial autobloqueante puente delantero (deslizamiento limitado 45 %).
Elevavolantes eléctrico. Pantalla LCD a color. Calentador de rejilla.

NEUMÁTICOS	45.8	60.9 - 60.9 VS	65.8 - 65.8 VS	70.10
Neumáticos	405/70x20"	18-22.5"	18/22.5"	18/22.5"
+ Alternativa	405/70x24"	17,5-25"	/	/
** Alternativa	/	500/70R24"	/	/

DIMENSIONES	45.8	60.9	60.9 VS	65.8	65.8 VS	70.10
A/A*/A**	440/480*	395/470*/445**	395/470*/445**	395/470*/445**	395/470*/445**	440
B	1480	1505	1505	1155	1155	1630
C	2600	2800	2800	2800	2800	2950
D	860	1050	1050	1050	1050	1330
E/E*/E**	4000/4050*	4435/4520*/4495**	4435/4520*/4495**	4435/4520*/4495**	4435/4520*/4495**	4820
F	4940	5355	5355	5005	5005	5910
G	940	940	940	940	940	940
H/H*/H**	2460/2500*	2495/2570*/2545**	2495/2570*/2545**	2495/2570*/2545**	2495/2570*/2545**	2490
I/I*/I**	1910	1920/1975*/1950**	1920/1975*/1950**	1920/1975*/1950**	1920/1975*/1950**	1920
L/L*/L**	2310	2390/2420*/2450**	2390/2420*/2450**	2390/2420*/2450**	2390/2420*/2450**	2380
M	4080	4550	4550	4350	4350	4730
N	1260	1700	1700	1700	1700	1700
O	3920	4400	4400	4400	4400	4400

Medidas expresadas en milímetros

(*) - (**) = Las medidas se refieren a las ruedas opcionales



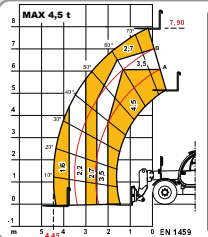
A* - E* - H* = Las medidas se refieren a las ruedas opcionales

SISTEMA HIDRÁULICO	45.8
Bomba de engranajes con caudal a máx. régimen (L/1'):	170
Presión máx. de trabajo (bar):	240
Mando distribuidor con palanca de mando:	4en1

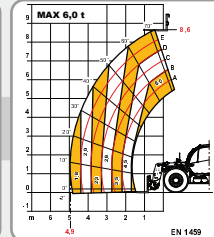
SISTEMA HIDRÁULICO	60.9 - 60.9 VS	65.8 - 65.8 VS
Bomba de engranajes con caudal a máx. régimen (L/1'):	160	250
Presión máx. de trabajo (bar):	250	250
Bomba de caudal variable (Load Sensing) (L/1'):	185	250
Presión máx. de trabajo (bar):	250	250
Mando distribuidor con palanca de mando:	4en1	4en1

SISTEMA HIDRÁULICO	70.10
Bomba de engranajes con caudal a máx. régimen (L/1'):	160
Presión máx. de trabajo (bar):	250
Mando distribuidor con palanca de mando:	4en1

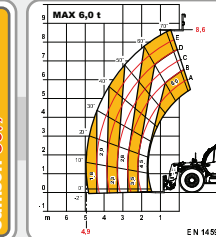
REABASTECIMIENTOS (litros)	45.8	60.9 - 60.9 VS	65.8 - 65.8 VS	70.10
Sistema hidráulico (total)	155	160	160	160
Depósito de gasóleo	105	125	105	105
Depósito AdBlue	23	35	35	35



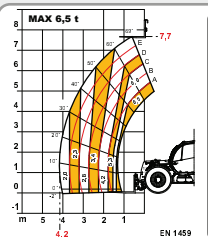
Samson 45.8



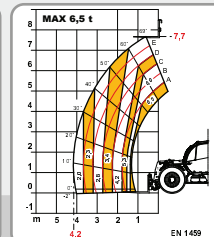
Samson 60.9



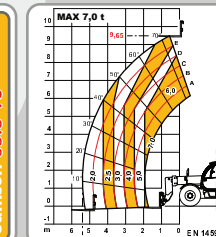
Samson 60.9 VS



Samson 65.8



Samson 65.8 VS



Samson 70.10