



DIECI

SAMSON

50.8 | 60.9 | 65.8



NEW CONSTRUCTION ***EN LAS OBRAS, TODO BAJO CONTROL***

Las exigencias en las obras cambian: los costes de gestión se deben reducir y la productividad de la maquinaria debe aumentar continuamente. Dieci responde a las nuevas solicitudes de sus clientes ampliando su oferta de productos con varios modelos que completan la gama dedicada a la construcción.

Son máquinas más versátiles, ideales para realizar todo tipo de trabajo, más **robustas y fiables**, y **fáciles** e intuitivas de manejar, siempre en las mejores condiciones de seguridad.

Su mantenimiento también es fácil debido al uso de materiales y componentes **duraderos** cuyo cambio debe efectuarse tras centenares de horas de funcionamiento. También el diseño es moderno gracias a la nueva cabina de Giugiaro Design, cuyos interiores se han enriquecido con materiales que, hasta ahora, solo se utilizaban en automóviles y camiones.

La familia **Samson** está formada por elevadores telescópicos muy robustos y fuertes que, gracias a su inmejorable potencia y capacidad de elevación, están especialmente indicados para trabajos duros e intensivos, tanto en el sector de la construcción como el industrial.

Diseñados para el uso profesional y para aplicaciones pesadas, son ideales cuando la fuerza y la velocidad son imprescindibles para obtener la máxima productividad. La amplia gama de equipos disponibles permite realizar un sinnúmero de operaciones: con un elevador telescópico, **en las obras, todo está bajo control.**

POTENCIA Y CONTROL

HARDWARE Y SOFTWARE DIECI

- La transmisión Vario System garantiza potencia, reactividad y control incluso con la carga máxima, gracias a la gestión electrónica integrada
- 4 modos de conducción: Normal, Eco, Creeper y Loader
- Nuevo software de control desarrollado por el departamento de I&D Dieci: gestión avanzada del brazo, vehículo, motor, transmisión y tratamiento de los gases de escape
- Estructuras de acero de alta resistencia, fabricadas internamente por Dieci: **prestaciones entre las mejores del mercado**
- Bomba load sensing: para gestionar hasta cuatro movimientos simultáneos con la máxima capacidad



SAMSON 50.8

- ↑ Altura 7,7 m
- 📊 Capacidad 5000 kg
- ⚡ Potencia máx. 114 kW@1800 rpm
- 📖 Masa 10560 kg



SAMSON 60.9

- ↑ Altura 8,6 m
- 📊 Capacidad 6000 kg
- ⚡ Potencia máx. 114 kW@1800 rpm
- 📖 Masa 11500 kg



SAMSON 65.8

- ↑ Altura 7,7 m
- 📊 Capacidad 6500 kg
- ⚡ Potencia máx. 114 kW@1800 rpm
- 📖 Masa 11300 kg





FUERTES Y SEGURAS

POTENTES Y ESTABLES

- Máquinas **muy robustas** que **aseguran una gran capacidad** en cualquier condición de uso, tanto con el brazo cerrado como extendido
- **Motores FPT de alta potencia y rendimiento:** silenciosos y de bajos consumos y emisiones
- Función **Arm too high:** velocidad de avance limitada automáticamente cuando se levanta el brazo
- **Estabilidad lateral mejorada:** bastidor más rígido
- **Sistema antivuelco EN15000:** movimientos peligrosos bloqueados en caso de sobrecarga y nivel de carga siempre bien visible
- **Cabina ROPS y FOPS:** protección del operador garantizada gracias a la cabina indeformable
- **Nivelación transversal*:** para trabajar siempre con el bastidor horizontal, incluso en terrenos irregulares

GRANDES CAPACIDADES

ARM TOO HIGH

ROPS - FOPS

FÁCILES E INTUITIVAS

MANDOS INTELIGENTES

- Todos los movimientos del brazo se controlan mediante un **único joystick** de manera precisa, proporcional e independiente de la carga
- Los **movimientos simultáneos** facilitan y agilizan el trabajo en cualquier condición
- Salpicadero con monitor de 7" de fácil comprensión y **mandos bien distribuidos**
- **Freno de estacionamiento eléctrico automático**, también con el motor apagado, y asistencia de arranque en subida
- **Joystick con FNR integrado** y sensor capacitivo para detectar automáticamente la presencia del operador
- Información sobre la máquina y menú de diagnóstico navegable, visualizados en una pantalla de 7"

FNR INTEGRADO

FRENO DE ESTACIONAMIENTO



VERSÁTILES Y FLEXIBLES

AMPLIA GAMA DE EQUIPOS

- Los nuevos Samson se han desarrollado para poder utilizar **todos los equipos** necesarios para realizar **los trabajos habituales en la construcción**: horquillas, palas, ganchos de elevación, brazos Jib con cabrestantes, pinzas, cestas portamaterial, cucharas mezcladoras, cucharas para hormigón, barredoras, esparcidoras de sal, palas quitanieves
- **Reconocimiento automático del equipo**: la máquina reconoce el equipo enganchado y se configura automáticamente

PRÁCTICAS Y FIABLES

CONDUCCIÓN Y MANTENIMIENTO FÁCILES

- Cuatro ruedas motrices y directrices
- Tres modos de dirección seleccionables por el operador: concéntrica, frontal y cangrejo
- Cambio de aceite hidráulico cada 2000 horas
- Filtros fácilmente accesibles en el compartimento del motor
- Grupo brazo robusto y duradero: fiabilidad probada tras años de aplicaciones y usos de todo tipo
- Interruptor de corte de batería de serie, bien protegido y accesible cómodamente desde el compartimento del motor

4 RUEDAS MOTRICES

ACEITE: 2000 HORAS



CONFORT Y EFICIENCIA

NUEVO DISEÑO GIUGIARO

- Nueva cabina **Giugiaro Design**: elegantes interiores, hasta ahora utilizados solo en automóviles y camiones
- **Cruise Control**: acelerador y limitador electrónicos
- **Más espacio** para las piernas del operador
- Columna de dirección regulable
- Apoyabrazos regulable
- **Tres sistemas de suspensión** del asiento a elegir: mecánica, neumática y neumática de baja frecuencia
- Techo, salpicadero y moqueta insonorizantes
- Amplia superficie acristalada
- **Faros de trabajo de led** integrados, para la máxima visión incluso de noche: en la cabina, en el brazo y perimetrales
- Espejos retrovisores que permiten controlar todo el perímetro
- **Cámaras** opcionales
- Dirección de marcha y brazo controlados por el **nuevo joystick ergonómico**
- **Bajos consumos, elevada eficiencia, rendimientos optimizados y máxima seguridad** en cualquier condición de uso de la máquina

DATOS TÉCNICOS

PRESTACIONES

Modelo de máquina	SAMSON 50.8 VS EVO2-GD	SAMSON 60.9 VS EVO2-GD	SAMSON 65.8 VS EVO2-GD
Capacidad máxima	5000 kg (11023 lb)	6000 kg (13228 lb)	6500 kg (14330 lb)
Altura máxima de elevación	7,70 m (25,3 ft)	8,60 m (28,2 ft)	7,70 m (25,3 ft)
Fuerza de arranque	5700 daN (12814 lbf)	5700 daN (12814 lbf)	5700 daN (12814 lbf)
Fuerza de tracción	7300 daN (16411 lbf)	7300 daN (16411 lbf)	7300 daN (16411 lbf)
Pendiente máxima superable	40%	40%	40%
Masa en vacío	10560 kg (23281 lb)	11500 kg (25353 lb)	11300 kg (24912 lb)
Velocidad máxima (referida a rueda con el diámetro máximo admitido)	40 km/h (24,9 mph)	40 km/h (24,9 mph)	40 km/h (24,9 mph)

MOTOR

Marca	FPT
Potencia nominal	103 kW (138 HP)
@rpm	2200 rpm
Potencia de pico	114 kW (153 HP)
@rpm	1800 rpm
Cilindrada	4485 cm³ (274 in³)
Normativa sobre emisiones	Stage IV/Tier 4f
Tratamiento de los gases de escape	DOC+SCR
Admisión	Turbocompresor 16 válvulas, aftercooler

SISTEMA HIDRÁULICO

Tipo de bomba hidráulica	Bomba de pistones con caudal variable para dirección asistida y movimientos. Bomba de engranajes para Fan Drive con inversión del ventilador automática.
Caudal de la bomba hidráulica	247 L/min (65,3 gal/min)
Presión máxima de servicio	26,0 MPa (3771 psi)
Mando del distribuidor	Joystick 4en1 proporcional con FNR

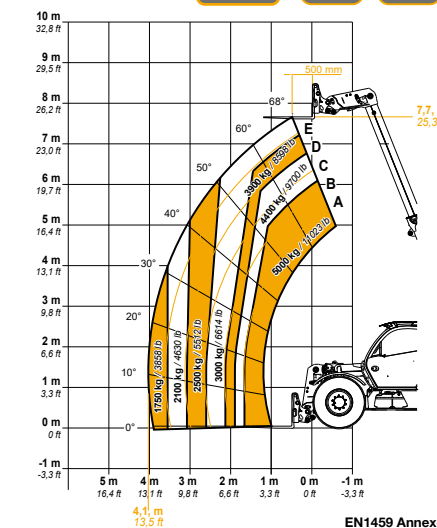
TRANSMISIÓN

Tipo de transmisión	Hidroestática monomarcha Vario System EVO2 de control electrónico
Motor hidráulico	2 motores hidráulicos con variación automática continua
Inversión	Con control electrónico accionable con máquina en movimiento
Marcha lenta	De pedal electrónico para avance controlado

DIMENSIONES

	SAMSON 50.8 VS EVO2-GD	SAMSON 60.9VS EVO2-GD	SAMSON 65.8VS EVO2-GD
A	400 mm (15,7 in)	400 mm (15,7 in)	400 mm (15,7 in)
B	1186 mm (46,7 in)	1536 mm (60,5 in)	1186 mm (46,7 in)
C	2800 mm (110,2 in)	2800 mm (110,2 in)	2800 mm (110,2 in)
D	1037 mm (40,8 in)	1037 mm (40,8 in)	1037 mm (40,8 in)
E1	2800 mm (110,2 in)	2800 mm (110,2 in)	2800 mm (110,2 in)
F	4442 mm (174,9 in)	4442 mm (174,9 in)	4442 mm (174,9 in)
G	5023 mm (197,8 in)	5373 mm (211,5 in)	5023 mm (197,8 in)
H	2545 mm (100,2 in)	2545 mm (100,2 in)	2545 mm (100,2 in)
I	960 mm (37,8 in)	960 mm (37,8 in)	960 mm (37,8 in)
K01	37°	37°	37°
K03	10°	10°	10°
K06	144°	144°	144°
K07	16°	16°	16°
K08	131°	131°	131°
L	1930 mm (76 in)	1930 mm (76 in)	1930 mm (76 in)
L1	5223 mm (205,6 in)	5561 mm (218,9 in)	5223 mm (205,6 in)
M	2375 mm (93,5 in)	2390 mm (94,1 in)	2375 mm (93,5 in)
M1	1386 mm (54,6 in)	1724 mm (67,9 in)	1386 mm (54,6 in)
N1	1910 mm (75,2 in)	1910 mm (75,2 in)	1910 mm (75,2 in)
O1	6223 mm (245 in)	6573 mm (258,8 in)	6223 mm (245 in)
P	1229 mm (48,4 in)	1229 mm (48,4 in)	1229 mm (48,4 in)
P1	60 mm (2,4 in)	60 mm (2,4 in)	60 mm (2,4 in)
Q	3933 mm (154,8 in)	3933 mm (154,8 in)	3933 mm (154,8 in)
Q1	1200 mm (47,2 in)	1200 mm (47,2 in)	1200 mm (47,2 in)
R1	1200 mm (47,2 in)	1200 mm (47,2 in)	1200 mm (47,2 in)
S1	150 mm (5,9 in)	150 mm (5,9 in)	150 mm (5,9 in)
T1	4824 mm (189,9 in)	5104 mm (200,9 in)	4824 mm (189,9 in)
U1	3596 mm (141,6 in)	3875 mm (152,6 in)	3596 mm (141,6 in)
V1	8613 mm (339,1 in)	-	8613 mm (339,1 in)

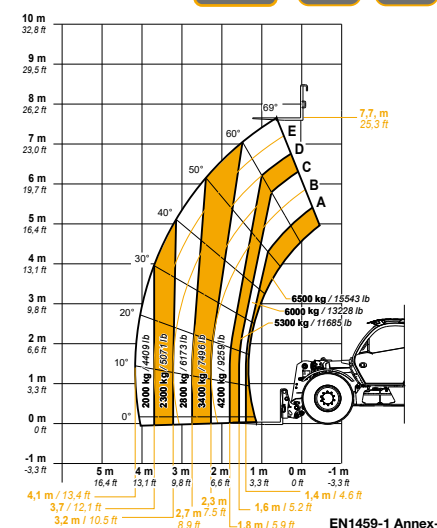
MAX
5000 kg / 11023 lb



EN1459 Annex-B

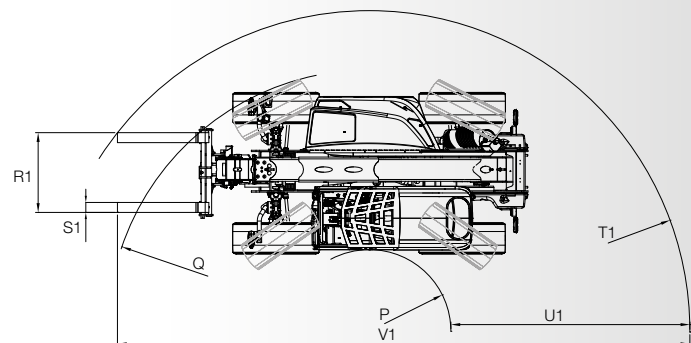
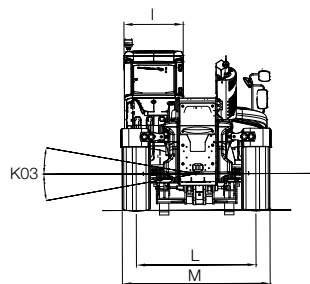
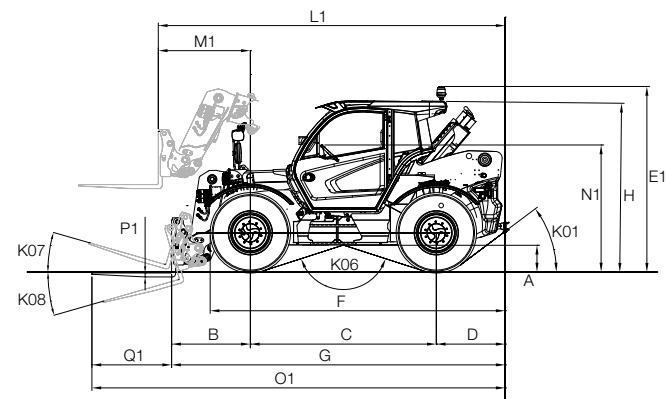
50.8

MAX
6500 kg / 14330 lb

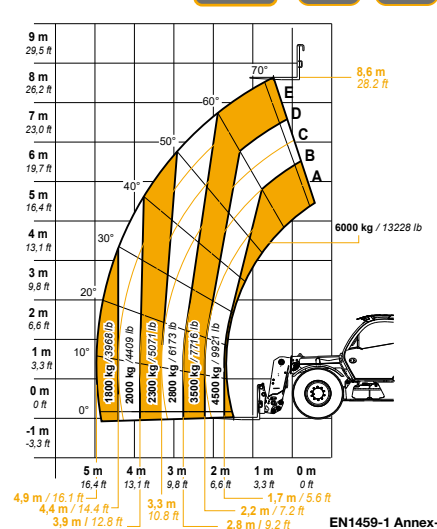


EN1459-1 Annex-B

65.8



MAX
6000 kg / 13228 lb



EN1459-1 Annex-B

60.9

DIECI SERVICE

ASISTENCIA SIEMPRE Y EN CUALQUIER LUGAR

Una sede central en Emilia Romagna –más de 135.000 metros cuadrados y aproximadamente 400 empleados– y tres filiales en Alemania, Reino Unido y Francia: Dieci está presente en más de 70 países con **una red capilar de más de 400 concesionarios** y talleres autorizados. Sobre estas bases se desarrolla el **Dieci Service**, nuestro servicio de asistencia técnica global: nuestros clientes son asistidos directamente por técnicos especializados y cualquier demanda se satisface en muy poco tiempo. Dieci Service es capaz de asegurar **intervenciones y recambios en todo el mundo en tan solo unas horas**. Visita el sitio www.dieci.com para saber cuál es del concesionario más cercano.

400 **CONCESIONARIOS**

70 **PAÍSES**

3 **FILIALES**



SAMSON

50.8 | 60.9 | 65.8

DIECI

www.dieci.com

