

Bronto Skylift S 70 XR

Datenkarte

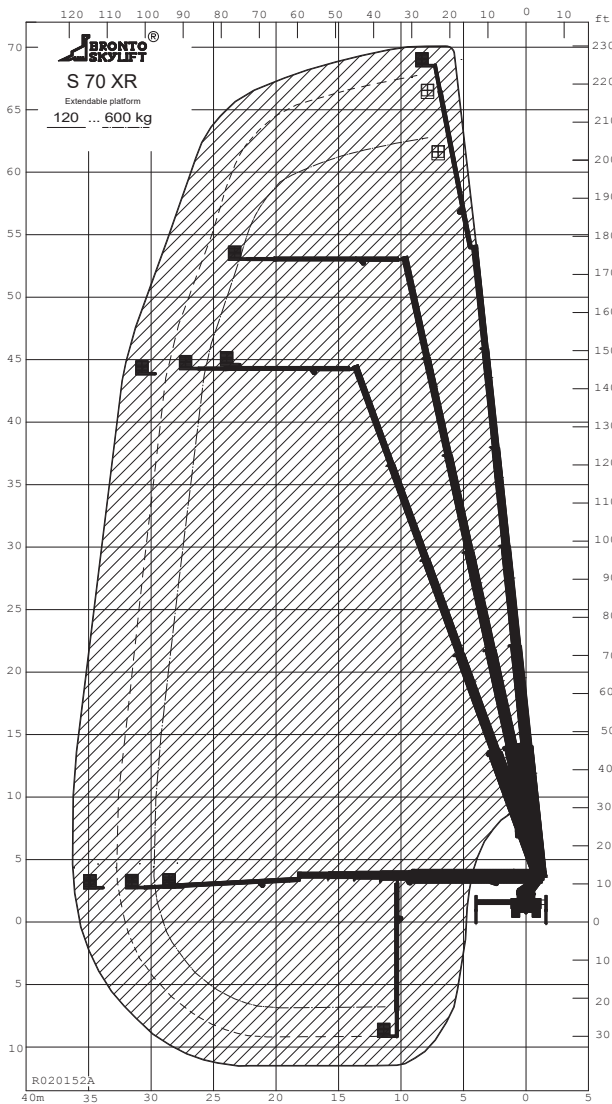


Technische Daten

- Max. Arbeitshöhe 70 m
- Max. Reichweite 37 m
- Max. Über-und Hinterfahrmöglichkeit 18 m
- Max. Zulässige korblast 700 kg (Ausziehbarer Korb 600 kg)
- Gesamtgewicht 32 t
- Max. Zulässige Windgeschwindigkeit 12,5m/s

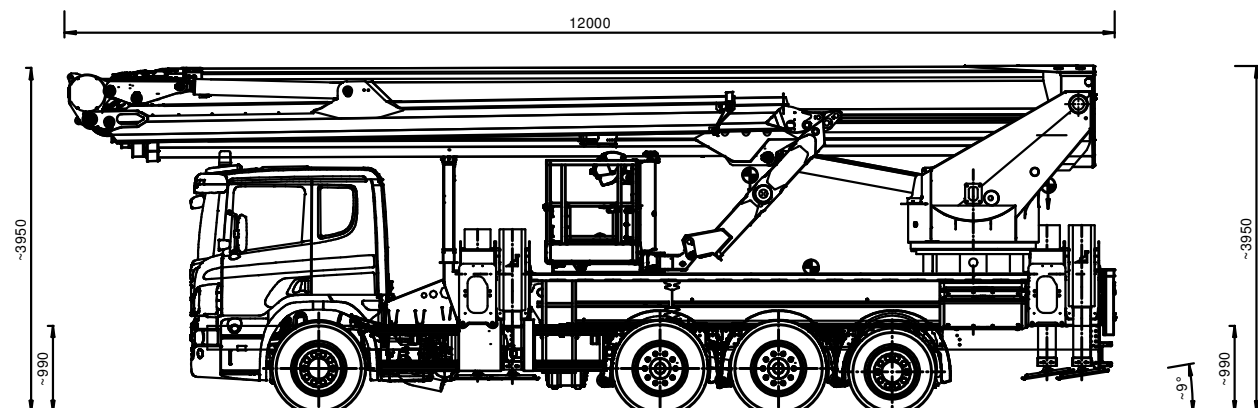
Eigenschaften

- Flexibles Abstützen
- Automatische Nivellierung
- Einfaches und präzises Kontrollsystem
- Sky-Jib mit automatischer und manueller Bedienung
- Vielfältige Optionen
- Ersatzteile sind seit mindestens 25 Jahren zur Verfügung
- skyliftfleet.com
- Bronto Compass online Fernüberwachungssystem



Optionen

- Ausziehbarer Korb, kann auf bis zu 3,7 m verlängert werden
- CW-400, Korbwinde, Kapazität 400 kg, +/- 45 Grad drehbarer und ausziehbarer Ausleger (nur für Materialien)
- BW-1100, Kranwinde (mechanische Struktur, Strom und Winde), Kapazität 1100 kg (nur für Materialien)
- Ultraschall Kollisionsschutz, 4 Stück
- B-RCC, Kamerakorb, 360-Grad-Rotation
- Element Hebesystem, 1 Stück, Kapazität 150 kg
- Beleuchtungskörper Aufnahme, Kapazität 300 kg
- B-WRC Drahtlose Fernsteuerung
- A 6,5 kVA (230 V / 400 V / 50Hz) Stromerzeuger hydraulisch angetrieben
- Bronto Loadman, ein tragbares, leichtes Testgerät zum ermitteln der Tragfähigkeit des Bodens unter den Stützen
- Elektromotorantrieb für die Hydraulik
- Runde Unterlegplatten



www.brontoskylift.com

e-mail: sales@brontoskylift.com

Technische Daten und Illustrationen können ohne Vorankündigung geändert werden.

