

Produktinformation Raupenbagger

R 930

Litronic®

**Generation**

8

Motor

180 kW / 245 PS

Stufe V

Einsatzgewicht

30.400 – 36.650 kg

Tieflöffelinhalt

1,00 – 2,15 m³

LIEBHERR

Den Fortschritt erleben

R 930

Sicherheit

- Eine perfekte Rundumsicht in Kombination mit Kameras zur Überwachung des Rück- und Seitenraumes erhöhen die Sicherheit
- Hochklappbare Konsole für einen besonders leichten und sicheren Einstieg in die Kabine
- Zertifizierter ROPS Kabinenaufbau, der beim Umkippen standhält
- Notausstieg über das Heckfenster bei allen Konfigurationsvarianten des Baggers
- Rechtes Fenster und Frontscheibe aus getöntem Verbundglas

Ausrüstung

- Große Auswahl an Ausrüstungstypen und -längen
- Rohrbruchsicherung Hubzylinder und Stielzylinder (Option)
- Lange Lebensdauer der Teile und gesteigerte Produktivität dank der automatischen Zentralschmieranlage

Instandhaltung

- Innovatives Wartungskonzept mit Komponenten, die vom Unterboden aus zu erreichen sind
- Motoröl-, Hydrauliköl-, Kraftstoff- und Harnstoffstand werden auf dem Display angezeigt
- Neuer seitlicher Aufstieg auf den Oberwagen und breite Wartungsplattform





Komfort

- Klimatisierter und geräumiger Arbeitsplatz
- Pneumatiksitze mit vertikaler und horizontaler Federung
- 7" Touchscreen in Farbe mit hoher Auflösung und einfach in der Bedienung
- Vollständig versenkbare Frontscheibe
- Neue serienmäßige LED-Beleuchtung

Motor

- Neuer Motor entsprechend der europäischen Norm Stufe V
- Automatische Leerlaufregelung und Drehzahlanhebung mit Näherungssensoren in den Joysticks

Unterwagen

- 2 robuste X-förmige Unterwagen und ein Unterwagen mit variabler Spurbreite stehen zur Auswahl, der anhand der integrierten Ösen leicht zu verzurren ist
- Wartungsfreundlichkeit
- Wartungsfreies Raupenfahrwerk und Laufrollen mit Schmierung für die gesamte Lebensdauer
- Zusätzliche Transportbox als Option

Technische Daten



Motor

Leistung nach ISO 9249	180 kW (245 PS) bei 1.800 min ⁻¹
Drehmoment	1.255 Nm bei 1.350 min ⁻¹
Motortyp	Liebherr D934 A7-25
Bauart	4-Zylinder-Reihenmotor
Bohrung	122 mm
Hub	150 mm
Hubraum	7,0 l
Arbeitsverfahren	4-Takt-Diesel Common-Rail Turbolader mit Ladeluftkühlung
Abgasnachbehandlung	Stufe V DOC + SCR Filter Passive Regeneration durch Thermomanagement
Kühlsystem	Wasserkühlung und Ölkühler, Ladeluftkühlung und Kraftstoffkühlung
Luftfilter	Trockenluftfilter mit Vorabscheider
Kraftstofftankinhalt	620 l
DEF-Tankinhalt	90 l
Elektrische Anlage	
Betriebsspannung	24 V
Batterie	2 x 135 Ah / 12 V
Generator	Drehstrom 24 V / 140 A
Leerlaufautomatik	Sensorgesteuert



Steuerung

Energieverteilung	Über Steuerschieber, gleichzeitige und unabhängige Betätigung von Fahrwerk, Schwenkwerk und Arbeitsausrüstung
Elektrische Betätigung	Elektrohydraulische Vorsteuerung
Ausrüstung und Schwenkwerk	Mit proportional wirkenden Joysticks
Fahrwerk	– Mit proportional wirkenden Fußpedalen oder mittels einsteckbarer Hebel – Automatischer oder manueller Geschwindigkeitswechsel
Zusatzfunktionen	Proportionale Ansteuerung über Fußpedale oder Mini-Joystick



Hydraulikanlage

Hydrauliksystem	Positiv Control Zweikreis-Hydrauliksystem zur unabhängigen und bedarfsgerechten Mengenzuteilung durch die Hydraulikpumpen; sensorgesteuert Hohe Systemdynamik und Feinfühligkeit durch integrierte Baggersystemsteuerung Unabhängiges Schwenkwerk
Hydraulikpumpen	
Für Ausrüstung und Fahrwerk	Liebherr-Verstelldoppelpumpe in Schrägscheibenbauart
Fördermenge max.	2 x 265 l/min.
Betriebsdruck max.	380 bar
Für Schwenkwerk	Schrägscheiben-Verstellpumpe, geschlossener Kreislauf
Fördermenge max.	200 l/min.
Betriebsdruck max.	400 bar
Pumpenmanagement	Elektronisches Management synchron zum Steuerblock
Hydrauliktankinhalt	239 l
Hydrauliksysteminhalt	max. 475 l
Filterung	1 Filter im Rücklauf mit integriertem Feinstfilterbereich (10 µm)
Kühlsystem	Kombikühler, bestehend aus Kühleinheit für Wasser, Hydrauliköl, Getriebeöl, Ladeluftkühlung, Kraftstoffkühlung, hydrostatischer Lüfterantrieb
Modus-Auswahl	Anpassung der Motor- und Hydraulikleistung über Modus-Vorwahl an die jeweiligen Einsatzbedingungen z. B. für besonders wirtschaftliches und umweltfreundliches Arbeiten oder für max. Grableistung und schwere Einsätze
Drehzahl- und Leistungseinstellung	Stufenlose Anpassung der Motor- und Hydraulikleistung über die Drehzahl



Schwenkwerk

Antrieb	Liebherr-Schrägscheibenölmotor mit integriertem Bremsventil und Momentensteuerung
Getriebe	Liebherr-Kompakt-Planetengetriebe
Drehkranz	Liebherr, innenverzahnter, abgedichteter Kugeldrehkranz
Oberwagen Drehzahl	0 – 10,1 min ⁻¹ stufenlos
Schwenkmoment	99 kNm
Feststellbremse	Nasse Lamellen (negativ wirkend)



Fahrerkabine

Kabine	ROPS-Sicherheitskabinenstruktur (Überrollschutz gemäß ISO 12117-2:2008) mit Frontscheibe einzeln oder mit Unterteil unter Dach einschiebbar, im Dach integrierte LED-Arbeitscheinwerfer, Tür mit Schiebefenster (beidseitig zu öffnen), große Stau- und Ablagemöglichkeiten, schwingungsabsorbierende Lagerung, Verbundglas rechte Seiten- und Dachscheibe, alle Scheiben getönt, separate erweiterbare Sonnenrollos für Dach- und Frontscheibe, Zigarettenzünder und 24-V-Stecker, 12-V-Stecker, Flaschenhalter, Telefonablagenetz
Fahrersitz	Liebherr-Comfort-Sitz, luftgefedert, mit automatischer Gewichtseinstellung, vertikale und horizontale Sitzdämpfung einschließlich Konsolen und Joysticks, Sitz und Armlehnen getrennt und in Kombination verstellbar (in Länge, Breite und Neigung verstellbar), serienmäßige Sitzheizung
Armkonsolen	Armkonsolen mit Sitz schwingend, Armkonsole hochklappbar links
Bedienung und Anzeige	Große hochauflösende Bedieneinheit, selbsterklärend, mit Touchscreen-Farbdisplay, video-tauglich, vielseitige Einstell-, Kontroll- und Überwachungsmöglichkeiten wie z.B. Klimaregelung, Kraftstoffverbrauch, Maschinen- und Werkzeugparameter
Klimatisierung	Klimaautomatik, Umluftfunktion, Schnellent-eisung und -entfeuchtung auf Knopfdruck, Lüftungsklappen über Menü bedienbar. Umluft- und Frischluftfilter einfach zu wechseln und von außen zugänglich. Heizkühl-Aggregat, ausgelegt für extreme Außentemperaturen; die Regelung erfolgt abhängig von der Sonneneinstrahlung, Innen- und Außentemperatur Die Klimaanlage enthält fluoridierte Treibhausgase
Kältemittel	R134a
Treibhauspotenzial	1.430
Menge bei 25 °C*	1.260 g
CO ₂ -Äquivalent	1,80 t
Vibrationsemission**	
Hand-Arm-Vibrationen	< 2,5 m/s ² , gemäß ISO 5349-1:2001
Ganzkörper-Vibrationen	< 0,5 m/s ²
Messunsicherheit	Gemäß Norm EN 12096:1997
Schallemission	
ISO 6396	L _{pA} (in Fahrerkabine) = 71 dB(A)
2000/14/EG	L _{WA} (außen) = 105 dB(A)



Unterwagen

Varianten	
NLC	Spurbreite 2.390 mm
LC	Spurbreite 2.590 mm
LC-V	Spurbreite 2.390 mm / 2.890 mm
Antrieb	Liebherr-Schrägscheibenölmotor mit beidseitig wirkenden Bremsventilen
Getriebe	Liebherr-Planetengetriebe
Maximale Fahrgeschwindigkeit	NLC/LC: I. Stufe 3,5 km/h II. Stufe 5,8 km/h LC-V: I. Stufe 2,8 km/h II. Stufe 4,6 km/h
Zugkraft an der Kette	NLC/LC: 261 kN LC-V: 325 kN
Laufwerk	D7, D7G, wartungsfrei
Laufrollen/Stützrollen	9/2
Ketten	Abgedichtet und fettgeschmiert
Bodenplatten	3-Steg
Feststellbremse	Nasse Lamellen (negativ wirkend)
Bremsventile	Im Fahrmotor integriert
Verzurrösen	Integriert



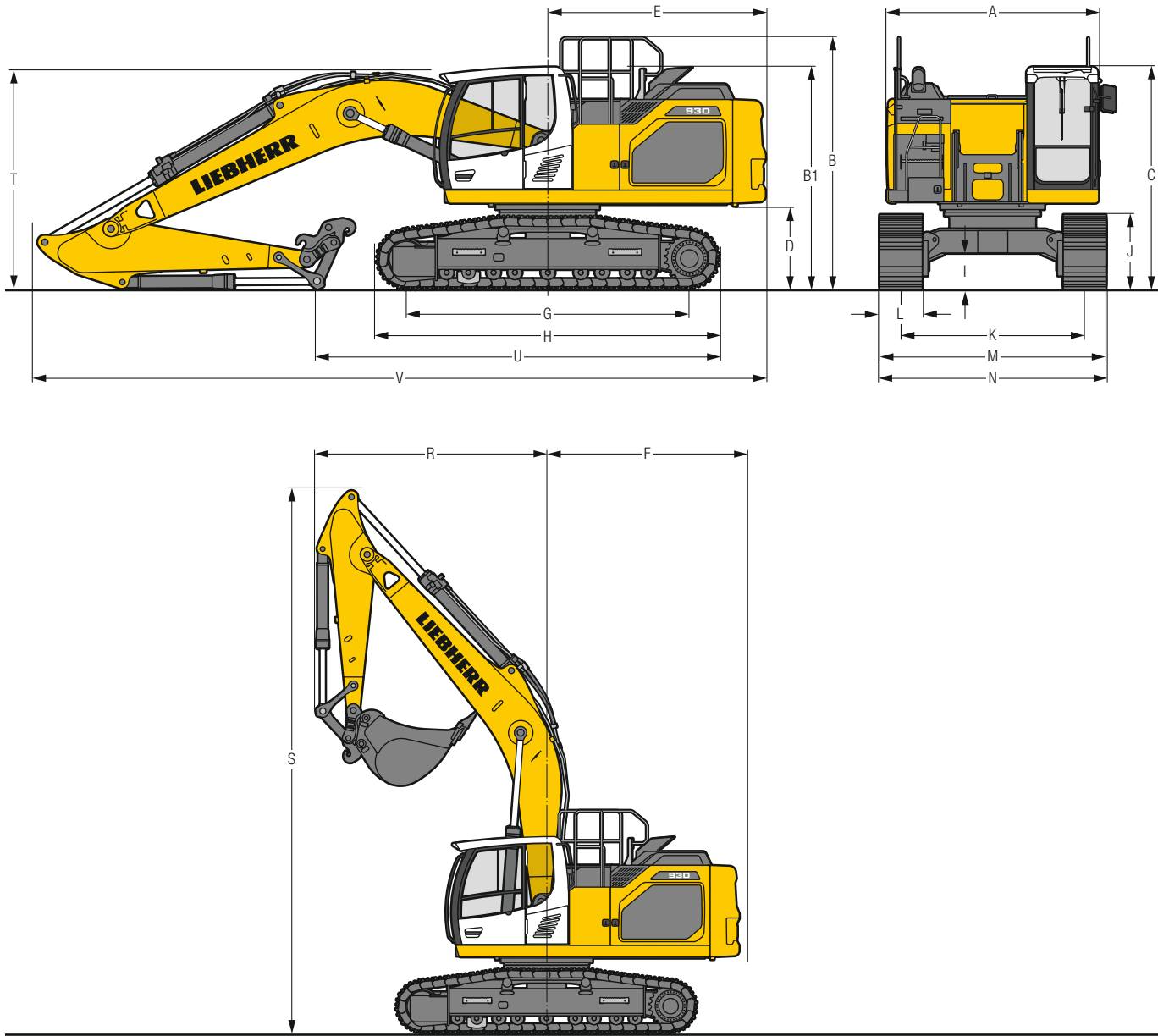
Arbeitsausrüstung

Bauart	Kombination von hochfesten Stahlblechen und Stahlgussteilen
Hydraulikzylinder	Liebherr-Zylinder mit Spezialdichtungs- und Führungssystem
Lagerstellen	Abgedichtet und wartungsarm
Schmierung	Liebherr-Zentralschmieranlage
Hydraulikverbindungen	Leitungs- und Schlaucharmaturen in SAE-Flanschausführung
Tieföffel	Serienmäßig mit Liebherr-Zahnsystem

* Gültig für Standardmaschine ohne Kabinenerhöhung und ohne höhenverstellbare Fahrerkabine

** Zur Gefährdungsbeurteilung gemäß 2002/44/EG siehe ISO/TR 25398:2006

Abmessungen



	NLC			mm	LC	mm			LC-V			mm	
A Oberwagenbreite				2.990**					2.990**				2.990**
B Höhe über Oberwagen				3.130					3.130				3.265
B1 Höhe über Oberwagen (Handlauf eingeklappt)				2.910					2.910				3.045
C Höhe über Kabine				3.150					3.150				3.285
D Bodenfreiheit Ballastgewicht				1.175					1.175				1.310
E Hecklänge				3.075					3.075				3.075
F Heckschwenkradius				3.200					3.200				3.200
G Radstand				3.990					3.990				4.170
H Unterwagenlänge				4.840					4.840				5.030
I Bodenfreiheit Unterwagen				505					505				680
J Kettenhöhe				1.055					1.055				1.100
K Spurbreite				2.390					2.590				2.390/2.890
L Bodenplattenbreite	600	750	900			600	750	900		600	750	900	
M Breite über Ketten	2.990	3.140	3.290			3.190	3.340	3.490		2.990/3.490	3.140/3.640	3.290/3.790	
N Breite über Aufstieg	2.990	3.190*	3.190*			3.190	3.390*	3.390*		3.170/3.670*	3.170/3.670*	3.320/3.820*	

* Breite mit abbaubarem Aufstieg

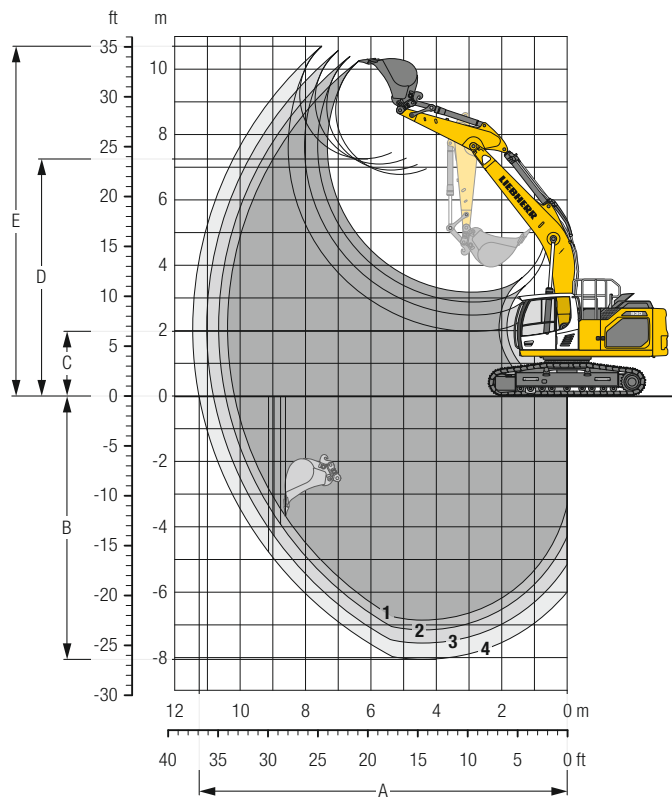
** ohne Tür-Arretierung und Abstandshalter

	Löffel- stiel- länge m	Monoblockausleger 6,20 m mit Schnellwechsler			Monoblockausleger gestreckt 6,50 m mit Schnellwechsler			Verstellausleger 6,40 m mit Schnellwechsler			
		NLC	mm LC	LC-V	NLC	mm LC	LC-V	NLC	mm LC	LC-V	
R Frontschwenkradius	2,50		3.700			3.250			2.600		
	2,80		3.700			3.250		2.700			
	3,20		3.700			3.250		2.800			
	3,70		3.700			3.200		2.850			
S Höhe mit eingefahrenem Ausleger		8.700	8.700	8.850	9.300	9.300	9.450	9.450	9.450	9.600	
	T Auslegerhöhe	2,50	3.050	3.050	3.150	2.950	2.950	3.000	2.900	2.900	3.000
		2,80	3.100	3.100	3.150	3.050	3.050	3.100	2.950	2.950	3.050
		3,20	3.150	3.150	3.200	3.150	3.150	3.150	3.050	3.050	3.100
3,70		3.200	3.200	3.250	3.250	3.250	3.250	3.200	3.200	3.150	
U Länge am Boden	2,50	8.700	8.700	8.750	6.500	6.500	6.500	6.400	6.400	6.400	
	2,80	5.700	5.700	8.500	6.300	6.300	6.300	6.150	6.150	6.150	
	3,20	5.350	5.350	8.100	6.000	6.000	6.300	5.850	5.850	5.850	
	3,70	4.850	4.850	7.600	5.600	5.600	5.600	5.450	5.450	5.450	
V Gesamtlänge		10.400			10.800			10.650			
	Löffel	1,60 m³			1,60 m³			1,60 m³			

Transportabmessungen abnehmbare Teile demontiert

	Unterwagen / Stiel m	Monoblockausleger 6,20 m			Monoblockausleger gestreckt 6,50 m			Verstellausleger 6,40 m		
		mm			mm			mm		
Bodenplattenbreite		600	750	900	600	750	900	600	750	900
Transportbreite	NLC	2.990	3.140	3.290	2.990	3.140	3.290	2.990	3.140	3.290
	LC	3.190	3.340	3.490	3.190	3.340	3.490	3.190	3.340	3.490
	LC-V	2.990	3.140	3.290	2.990	3.140	3.290	2.990	3.140	3.290
		NLC	LC	LC-V	NLC	LC	LC-V	NLC	LC	LC-V
Transportlänge	2,50	10.400			10.800			10.650		
	2,80	10.400			10.800			10.650		
	3,20	10.400			10.800			10.650		
	3,70	10.400			10.800			10.650		
Transporthöhe	2,50	3.150	3.150	3.285	3.150	3.150	3.285	3.150	3.150	3.285
	2,80	3.150	3.150	3.285	3.150	3.150	3.285	3.150	3.150	3.285
	3,20	3.150	3.150	3.285	3.150	3.150	3.285	3.150	3.150	3.285
	3,70	3.200	3.200	3.285	3.250	3.250	3.285	3.200	3.200	3.285

Tieflöffel-Ausrüstung mit Monoblockausleger 6,20 m und Ballastgewicht 5,1 t



Grabkurven

mit Schnellwechslers	1	2	3	4
Löffelstiellänge	m 2,50	2,80	3,20	3,70
A Max. Reichweite auf Grundniveau	m 10,17	10,45	10,82	11,26
B Max. Grabtiefe	m 6,86	7,16	7,56	8,05
C Min. Ausschütthöhe	m 3,18	2,88	2,48	1,98
D Max. Ausschütthöhe	m 6,78	6,92	7,09	7,25
E Max. Reichhöhe	m 10,25	10,38	10,56	10,70

Kräfte

ohne Schnellwechslers	1	2	3	4
Max. Reißkraft (ISO 6015)	kN 168	156	142	128
Max. Losbrechkraft (ISO 6015)	kN 204	204	204	204
Max. Reißkraft (SAE J1179)	kN 160	149	136	123
Max. Losbrechkraft (SAE J1179)	kN 178	178	178	178

Einsatzgewicht und Bodenbelastung

Das Einsatzgewicht beinhaltet die Grundmaschine mit Ballastgewicht 5,1 t, Monoblockausleger 6,20 m, Löffelstiel 3,20 m, Schnellwechslers SWA 66 und Tieflöffel mit 1,60 m³ (1.170 kg) Inhalt.

Unterwagen	NLC		
Bodenplattenbreite	mm 600	750	900
Gewicht	kg 30.400	30.950	31.450
Bodenbelastung	kg/cm ² 0,59	0,48	0,41

Unterwagen	LC		
Bodenplattenbreite	mm 600	750	900
Gewicht	kg 30.500	31.050	31.550
Bodenbelastung	kg/cm ² 0,59	0,48	0,41

Unterwagen	LC-V		
Bodenplattenbreite	mm 600	750	900
Gewicht	kg 34.500	35.150	35.750
Bodenbelastung	kg/cm ² 0,64	0,52	0,45

Auf Wunsch: Ballastgewicht 6,2 t

(bei Ballastgewicht 6,2 t erhöht sich das Dienstgewicht um 1.100 kg und die Bodenbelastung um ca. 0,02 kg/cm²) siehe Traglasttabellen auf Seite 16 und 17

Tieföffel Standsicherheit (Sicherheit 75 % nach ISO 10567* eingerechnet)

	Schnittbreite mm	Inhalt nach ISO 7451 m ³	Gewicht ³⁾ kg	Gewicht ⁴⁾ kg	NLC-Unterwagen (mit Bodenplatten 600 mm)								LC-Unterwagen (mit Bodenplatten 600 mm)								LC-V-Unterwagen (mit Bodenplatten 600 mm)									
					Stiellänge (m)				Stiellänge (m)				Stiellänge (m)				Stiellänge (m)				Stiellänge (m)									
					ohne Schnellwechsler				mit Schnellwechsler				ohne Schnellwechsler				mit Schnellwechsler				ohne Schnellwechsler				mit Schnellwechsler					
	2,50	2,80	3,20	3,70	2,50	2,80	3,20	3,70	2,50	2,80	3,20	3,70	2,50	2,80	3,20	3,70	2,50	2,80	3,20	3,70	2,50	2,80	3,20	3,70	2,50	2,80	3,20	3,70		
mit Ballastgewicht 5,1 t																														
STD ¹⁾	1.050	1,00	870	930	▲	▲	▲	▲	▲	▲	▲	▲	▲	▲	▲	▲	▲	▲	▲	▲	▲	▲	▲	▲	▲	▲	▲	▲	▲	
	1.250	1,25	1.000	1.050	▲	▲	▲	▲	▲	▲	▲	■	▲	▲	▲	▲	▲	▲	▲	▲	▲	▲	▲	▲	▲	▲	▲	▲	▲	▲
	1.400	1,45	1.070	1.130	▲	▲	▲	■	▲	▲	■	▲	▲	▲	▲	▲	▲	▲	▲	■	▲	▲	▲	▲	▲	▲	▲	▲	▲	▲
	1.550	1,60	1.110	1.170	▲	▲	■	▲	▲	■	▲	▲	▲	▲	▲	▲	▲	▲	▲	▲	▲	▲	▲	▲	▲	▲	▲	▲	▲	▲
	1.650	1,75	1.160	1.220	■	■	▲	△	■	▲	■	▲	▲	▲	▲	▲	■	▲	▲	▲	▲	▲	▲	▲	▲	▲	▲	▲	▲	▲
	1.550	1,85	1.170	1.230	■	▲	■	△	■	▲	■	▲	▲	▲	▲	■	■	▲	▲	▲	▲	▲	▲	▲	▲	▲	▲	▲	▲	▲
	1.650	2,00	1.210	1.270	▲	■	▲	△	■	▲	▲	▲	▲	▲	▲	▲	▲	▲	▲	▲	▲	▲	▲	▲	▲	▲	▲	▲	▲	▲
	1.750	2,15	1.260	1.320	■	▲	▲	-	▲	▲	▲	▲	-	▲	■	▲	▲	▲	▲	▲	▲	▲	▲	▲	▲	▲	▲	▲	▲	▲
HD ²⁾	1.050	1,00	1.000	1.050	▲	▲	▲	▲	▲	▲	▲	▲	▲	▲	▲	▲	▲	▲	▲	▲	▲	▲	▲	▲	▲	▲	▲	▲	▲	
	1.250	1,25	1.140	1.200	▲	▲	▲	▲	▲	▲	▲	▲	▲	▲	▲	▲	▲	▲	▲	▲	▲	▲	▲	▲	▲	▲	▲	▲	▲	▲
	1.400	1,45	1.230	1.290	▲	▲	▲	▲	▲	▲	■	▲	▲	▲	▲	▲	▲	▲	▲	▲	▲	▲	▲	▲	▲	▲	▲	▲	▲	▲
	1.550	1,60	1.290	1.350	▲	▲	▲	■	▲	▲	■	▲	▲	▲	▲	▲	▲	▲	▲	▲	▲	▲	▲	▲	▲	▲	▲	▲	▲	▲
	1.650	1,75	1.350	1.410	■	▲	■	△	▲	■	▲	▲	▲	▲	▲	■	■	▲	▲	▲	▲	▲	▲	▲	▲	▲	▲	▲	▲	▲
	1.550	1,85	1.340	1.400	▲	▲	▲	△	▲	■	▲	▲	▲	▲	▲	▲	▲	▲	▲	▲	▲	▲	▲	▲	▲	▲	▲	▲	▲	▲
	1.650	2,00	1.400	1.460	■	■	▲	△	■	▲	▲	▲	▲	▲	▲	▲	▲	▲	▲	▲	▲	▲	▲	▲	▲	▲	▲	▲	▲	▲
	1.750	2,15	1.450	1.510	▲	▲	▲	-	▲	▲	-	-	▲	■	▲	▲	▲	▲	▲	▲	▲	▲	▲	▲	▲	▲	▲	▲	▲	▲
mit Ballastgewicht 6,2 t																														
STD ¹⁾	1.050	1,00	870	930	▲	▲	▲	▲	▲	▲	▲	▲	▲	▲	▲	▲	▲	▲	▲	▲	▲	▲	▲	▲	▲	▲	▲	▲	▲	
	1.250	1,25	1.000	1.050	▲	▲	▲	▲	▲	▲	▲	▲	▲	▲	▲	▲	▲	▲	▲	▲	▲	▲	▲	▲	▲	▲	▲	▲	▲	▲
	1.400	1,45	1.070	1.130	▲	▲	▲	▲	▲	▲	▲	■	▲	▲	▲	▲	▲	▲	▲	▲	▲	▲	▲	▲	▲	▲	▲	▲	▲	▲
	1.550	1,60	1.110	1.170	▲	▲	▲	■	▲	▲	■	▲	▲	▲	▲	▲	▲	▲	▲	▲	▲	▲	▲	▲	▲	▲	▲	▲	▲	▲
	1.650	1,75	1.160	1.220	▲	▲	■	▲	▲	■	▲	■	▲	▲	▲	▲	▲	▲	▲	▲	▲	▲	▲	▲	▲	▲	▲	▲	▲	▲
	1.550	1,85	1.170	1.230	▲	■	■	■	▲	■	▲	■	▲	▲	▲	▲	■	▲	▲	▲	▲	▲	▲	▲	▲	▲	▲	▲	▲	▲
	1.650	2,00	1.210	1.270	■	■	▲	■	■	▲	▲	▲	▲	▲	▲	▲	▲	▲	▲	▲	▲	▲	▲	▲	▲	▲	▲	▲	▲	▲
	1.750	2,15	1.260	1.320	▲	▲	■	▲	▲	■	▲	▲	▲	▲	▲	■	■	▲	▲	▲	▲	▲	▲	▲	▲	▲	▲	▲	▲	▲
HD ²⁾	1.050	1,00	1.000	1.050	▲	▲	▲	▲	▲	▲	▲	▲	▲	▲	▲	▲	▲	▲	▲	▲	▲	▲	▲	▲	▲	▲	▲	▲	▲	
	1.250	1,25	1.140	1.200	▲	▲	▲	▲	▲	▲	▲	▲	▲	▲	▲	▲	▲	▲	▲	▲	▲	▲	▲	▲	▲	▲	▲	▲	▲	▲
	1.400	1,45	1.230	1.290	▲	▲	▲	▲	▲	▲	▲	■	▲	▲	▲	▲	▲	▲	▲	▲	▲	▲	▲	▲	▲	▲	▲	▲	▲	▲
	1.550	1,60	1.290	1.350	▲	▲	▲	■	▲	▲	■	▲	▲	▲	▲	▲	▲	▲	▲	▲	▲	▲	▲	▲	▲	▲	▲	▲	▲	▲
	1.650	1,75	1.350	1.410	▲	▲	■	▲	▲	■	▲	■	▲	▲	▲	▲	▲	▲	▲	▲	▲	▲	▲	▲	▲	▲	▲	▲	▲	▲
	1.550	1,85	1.340	1.400	▲	■	▲	■	■	▲	■	▲	▲	▲	▲	▲	▲	▲	▲	▲	▲	▲	▲	▲	▲	▲	▲	▲	▲	▲
	1.650	2,00	1.400	1.460	■	▲	■	▲	▲	■	▲	▲	▲	▲	▲	▲	▲	▲	▲	▲	▲	▲	▲	▲	▲	▲	▲	▲	▲	▲
	1.750	2,15	1.450	1.510	▲	■	▲	▲	■	■	▲	▲	▲	■	■	▲	▲	▲	▲	▲	▲	▲	▲	▲	▲	▲	▲	▲	▲	▲

* Werte bei max. Reichweite, 360° schwenkbar, entsprechend ISO-Norm 10567

¹⁾ Standard-Tieföffel mit Zähnen Z 50

²⁾ HD-Tieföffel mit Zähnen Z 50

³⁾ Tieföffel für Direktanbau

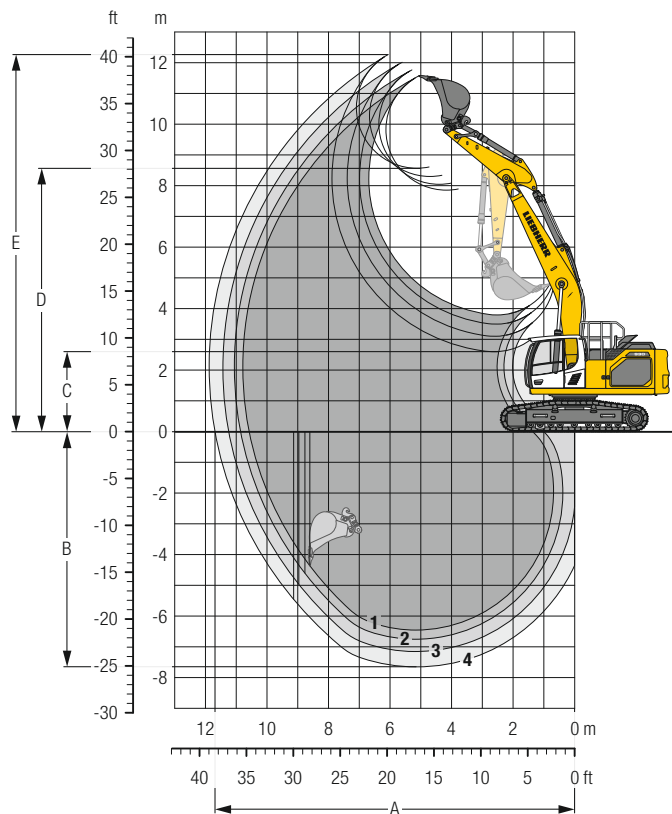
⁴⁾ Tieföffel für Anbau an Schnellwechsler

Weitere Tieföffel auf Anfrage erhältlich

Maximal zulässiges Materialgewicht ▲ = ≤ 2,0 t/m³, ■ = ≤ 1,8 t/m³, ▲ = ≤ 1,65 t/m³, ■ = ≤ 1,5 t/m³, △ = ≤ 1,2 t/m³, - = nicht zulässig

Tieföffel-Ausrüstung

mit Monoblockausleger gestreckt 6,50 m und Ballastgewicht 5,1 t



Grabkurven

mit Schnellwechsler	1	2	3	4
Löffelstiellänge	m 2,50	2,80	3,20	3,70
A Max. Reichweite auf Grundniveau	m 10,58	10,86	11,24	11,69
B Max. Grabtiefe	m 6,45	6,75	7,15	7,65
C Min. Ausschütthöhe	m 3,79	3,49	3,10	2,60
D Max. Ausschütthöhe	m 7,85	8,04	8,30	8,56
E Max. Reichhöhe	m 11,57	11,76	12,02	12,26

Kräfte

ohne Schnellwechsler	1	2	3	4
Max. Reißkraft (ISO 6015)	kN 168	156	142	128
Max. Losbrechkraft (ISO 6015)	kN 204	204	204	204
Max. Reißkraft (SAE J1179)	kN 160	149	136	123
Max. Losbrechkraft (SAE J1179)	kN 178	178	178	178

Einsatzgewicht und Bodenbelastung

Das Einsatzgewicht beinhaltet die Grundmaschine mit Ballastgewicht 5,1 t, Monoblockausleger gestreckt 6,50 m, Löffelstiel 3,20 m, Schnellwechsler SWA 66 und Tieföffel mit 1,60 m³ (1.170 kg) Inhalt.

Unterwagen	NLC		
Bodenplattenbreite	mm 600	750	900
Gewicht	kg 30.450	31.000	31.500
Bodenbelastung	kg/cm ² 0,59	0,48	0,41

Unterwagen	LC		
Bodenplattenbreite	mm 600	750	900
Gewicht	kg 30.550	31.100	31.600
Bodenbelastung	kg/cm ² 0,59	0,48	0,41

Unterwagen	LC-V		
Bodenplattenbreite	mm 600	750	900
Gewicht	kg 34.550	35.200	35.800
Bodenbelastung	kg/cm ² 0,64	0,52	0,45

Auf Wunsch: Ballastgewicht 6,2 t

(bei Ballastgewicht 6,2 t erhöht sich das Dienstgewicht um 1.100 kg und die Bodenbelastung um ca. 0,02 kg/cm²) siehe Traglasttabellen auf Seite 20 und 21

Tieföffel Standsicherheit (Sicherheit 75% nach ISO 10567* eingerechnet)

	Schnittbreite mm	Inhalt nach ISO 7451 m³	Gewicht ³⁾ kg	Gewicht ⁴⁾ kg	NLC-Unterwagen (mit Bodenplatten 600 mm)								LC-Unterwagen (mit Bodenplatten 600 mm)								LC-V-Unterwagen (mit Bodenplatten 600 mm)							
					Stiellänge (m)				Stiellänge (m)				Stiellänge (m)				Stiellänge (m)				Stiellänge (m)							
					ohne Schnellwechsler				mit Schnellwechsler				ohne Schnellwechsler				mit Schnellwechsler				ohne Schnellwechsler				mit Schnellwechsler			
	2,50	2,80	3,20	3,70	2,50	2,80	3,20	3,70	2,50	2,80	3,20	3,70	2,50	2,80	3,20	3,70	2,50	2,80	3,20	3,70	2,50	2,80	3,20	3,70				
mit Ballastgewicht 5,1 t																												
STD ¹⁾	1.050	1,00	870	930	▲	▲	▲	▲	▲	▲	▲	▲	▲	▲	▲	▲	▲	▲	▲	▲	▲	▲	▲	▲	▲	▲		
	1.250	1,25	1.000	1.050	▲	▲	▲	■	▲	▲	■	▲	▲	▲	▲	▲	▲	▲	▲	▲	▲	▲	▲	▲	▲	▲		
	1.400	1,45	1.070	1.130	▲	■	■	■	■	■	■	■	▲	▲	▲	▲	▲	▲	▲	▲	▲	▲	▲	▲	▲	▲	▲	
	1.550	1,60	1.110	1.170	■	▲	■	■	▲	■	■	■	▲	▲	■	▲	▲	▲	▲	▲	▲	▲	▲	▲	▲	▲	▲	
	1.650	1,75	1.160	1.220	▲	■	▲	▲	■	▲	▲	▲	–	■	■	▲	▲	■	▲	▲	▲	▲	▲	▲	▲	▲	■	
	1.550	1,85	1.170	1.230	■	■	▲	▲	■	▲	▲	▲	–	■	▲	■	▲	▲	■	▲	▲	▲	▲	▲	▲	▲	■	
	1.650	2,00	1.210	1.270	▲	▲	▲	–	▲	▲	–	–	–	▲	■	▲	▲	▲	▲	▲	▲	▲	▲	▲	▲	▲	■	
	1.750	2,15	1.260	1.320	▲	▲	–	–	▲	–	–	–	–	▲	▲	▲	–	▲	▲	▲	▲	–	▲	■	■	■	▲	■
HD ²⁾	1.050	1,00	1.000	1.050	▲	▲	▲	▲	▲	▲	▲	▲	▲	▲	▲	▲	▲	▲	▲	▲	▲	▲	▲	▲	▲	▲	▲	
	1.250	1,25	1.140	1.200	▲	▲	▲	■	▲	▲	■	■	▲	▲	▲	▲	▲	▲	▲	▲	▲	▲	▲	▲	▲	▲	▲	
	1.400	1,45	1.230	1.290	▲	■	▲	■	■	▲	▲	▲	▲	▲	▲	▲	▲	▲	▲	▲	▲	▲	▲	▲	▲	▲	▲	
	1.550	1,60	1.290	1.350	■	▲	■	▲	▲	■	▲	–	▲	■	▲	■	▲	▲	■	▲	▲	▲	▲	▲	▲	▲	▲	
	1.650	1,75	1.350	1.410	▲	▲	▲	▲	▲	▲	▲	–	■	▲	■	▲	▲	■	▲	▲	▲	▲	▲	▲	▲	▲	■	
	1.550	1,85	1.340	1.400	■	▲	▲	–	▲	▲	–	–	–	▲	▲	▲	▲	▲	■	▲	▲	▲	▲	▲	▲	■	▲	
	1.650	2,00	1.400	1.460	▲	▲	–	–	▲	–	–	–	–	▲	■	▲	▲	▲	▲	▲	–	▲	▲	■	▲	▲	■	
	1.750	2,15	1.450	1.510	▲	▲	–	–	–	–	–	–	–	▲	▲	▲	–	▲	▲	▲	–	▲	■	▲	■	■	▲	▲
mit Ballastgewicht 6,2 t																												
STD ¹⁾	1.050	1,00	870	930	▲	▲	▲	▲	▲	▲	▲	▲	▲	▲	▲	▲	▲	▲	▲	▲	▲	▲	▲	▲	▲	▲	▲	
	1.250	1,25	1.000	1.050	▲	▲	▲	▲	▲	▲	▲	▲	▲	▲	▲	▲	▲	▲	▲	▲	▲	▲	▲	▲	▲	▲	▲	
	1.400	1,45	1.070	1.130	▲	▲	▲	■	▲	▲	■	▲	▲	▲	▲	▲	▲	▲	▲	▲	▲	▲	▲	▲	▲	▲	▲	
	1.550	1,60	1.110	1.170	▲	▲	■	▲	▲	■	■	■	▲	▲	▲	▲	■	▲	▲	▲	▲	▲	▲	▲	▲	▲	▲	
	1.650	1,75	1.160	1.220	▲	■	▲	■	■	▲	■	▲	▲	▲	▲	■	▲	▲	■	▲	▲	▲	▲	▲	▲	▲	▲	
	1.550	1,85	1.170	1.230	■	▲	■	▲	▲	■	▲	▲	▲	▲	■	■	■	▲	■	■	▲	▲	▲	▲	▲	▲	▲	
	1.650	2,00	1.210	1.270	▲	▲	▲	▲	▲	■	▲	▲	–	▲	■	■	▲	▲	▲	▲	▲	▲	▲	▲	▲	▲	■	
	1.750	2,15	1.260	1.320	■	▲	▲	▲	▲	▲	▲	–	–	▲	▲	▲	▲	▲	■	▲	▲	▲	▲	▲	▲	▲	▲	
HD ²⁾	1.050	1,00	1.000	1.050	▲	▲	▲	▲	▲	▲	▲	▲	▲	▲	▲	▲	▲	▲	▲	▲	▲	▲	▲	▲	▲	▲	▲	
	1.250	1,25	1.140	1.200	▲	▲	▲	▲	▲	▲	▲	■	▲	▲	▲	▲	▲	▲	▲	▲	▲	▲	▲	▲	▲	▲	▲	
	1.400	1,45	1.230	1.290	▲	▲	▲	■	▲	▲	■	■	▲	▲	▲	▲	▲	▲	▲	▲	▲	▲	▲	▲	▲	▲	▲	
	1.550	1,60	1.290	1.350	▲	■	■	■	■	■	▲	▲	▲	▲	▲	▲	■	▲	▲	■	▲	▲	▲	▲	▲	▲	▲	
	1.650	1,75	1.350	1.410	■	▲	■	▲	■	▲	▲	▲	▲	▲	■	■	▲	■	▲	■	▲	▲	▲	▲	▲	▲	▲	
	1.550	1,85	1.340	1.400	■	▲	■	▲	▲	■	▲	▲	▲	▲	■	■	■	▲	■	■	▲	▲	▲	▲	▲	▲	■	
	1.650	2,00	1.400	1.460	▲	▲	▲	▲	▲	▲	▲	–	–	■	▲	■	▲	▲	▲	▲	▲	▲	▲	▲	▲	▲	■	
	1.750	2,15	1.450	1.510	■	▲	▲	–	▲	▲	–	–	–	▲	■	▲	▲	▲	■	■	▲	–	▲	▲	■	▲	▲	

* Werte bei max. Reichweite, 360° schwenkbar, entsprechend ISO-Norm 10567

¹⁾ Standard-Tieföffel mit Zähnen Z 50

²⁾ HD-Tieföffel mit Zähnen Z 50

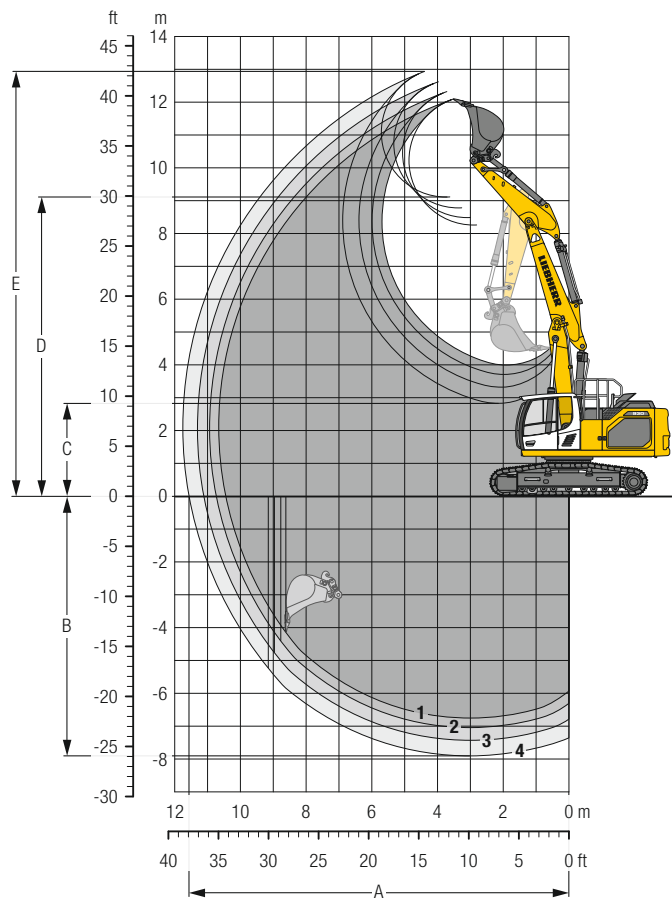
³⁾ Tieföffel für Direktanbau

⁴⁾ Tieföffel für Anbau an Schnellwechsler

Weitere Tieföffel auf Anfrage erhältlich

Maximal zulässiges Materialgewicht ▲ = ≤ 2,0 t/m³, ■ = ≤ 1,8 t/m³, ▲ = ≤ 1,65 t/m³, ■ = ≤ 1,5 t/m³, △ = ≤ 1,2 t/m³, – = nicht zulässig

Tieföffel-Ausrüstung mit Verstellausleger 6,40 m und Ballastgewicht 5,1 t



Grabkurven

mit Schnellwechslers	1	2	3	4
Löffelstiellänge	m 2,50	2,80	3,20	3,70
A Max. Reichweite auf Grundniveau	m 10,45	10,73	11,11	11,56
B Max. Grabtiefe	m 6,75	7,05	7,43	7,91
C Min. Ausschütthöhe	m 4,00	3,71	3,32	2,83
D Max. Ausschütthöhe	m 8,26	8,49	8,79	9,11
E Max. Reichhöhe	m 12,09	12,32	12,62	12,93

Kräfte

ohne Schnellwechslers	1	2	3	4
Max. Reißkraft (ISO 6015)	kN 168	156	142	128
Max. Losbrechkraft (ISO 6015)	kN 204	204	204	204
Max. Reißkraft (SAE J1179)	kN 160	149	136	123
Max. Losbrechkraft (SAE J1179)	kN 178	178	178	178

Einsatzgewicht und Bodenbelastung

Das Einsatzgewicht beinhaltet die Grundmaschine mit Ballastgewicht 5,1 t, Verstellausleger 6,40 m, Löffelstiel 3,20 m, Schnellwechslers SWA 66 und Tieföffel mit 1,60 m³ (1.170 kg) Inhalt.

Unterwagen	NLC		
Bodenplattenbreite	mm 600	750	900
Gewicht	kg 31.300	31.800	32.350
Bodenbelastung	kg/cm² 0,61	0,50	0,42

Unterwagen	LC		
Bodenplattenbreite	mm 600	750	900
Gewicht	kg 31.400	31.950	32.450
Bodenbelastung	kg/cm² 0,61	0,50	0,42

Unterwagen	LC-V		
Bodenplattenbreite	mm 600	750	900
Gewicht	kg 35.400	36.050	36.650
Bodenbelastung	kg/cm² 0,66	0,54	0,46

Auf Wunsch: Ballastgewicht 6,2 t

(bei Ballastgewicht 6,2 t erhöht sich das Dienstgewicht um 1.100 kg und die Bodenbelastung um ca. 0,02 kg/cm²) siehe Traglasttabellen auf Seite 24 und 25

Tieföffel Standsicherheit (Sicherheit 75 % nach ISO 10567* eingerechnet)

	Schnittbreite mm	Inhalt nach ISO 7451 m³	Gewicht ³⁾ kg	Gewicht ⁴⁾ kg	NLC-Unterwagen (mit Bodenplatten 600 mm)								LC-Unterwagen (mit Bodenplatten 600 mm)								LC-V-Unterwagen (mit Bodenplatten 600 mm)								
					Stiellänge (m)				Stiellänge (m)				Stiellänge (m)				Stiellänge (m)				Stiellänge (m)								
					ohne Schnellwechsler				mit Schnellwechsler				ohne Schnellwechsler				mit Schnellwechsler				ohne Schnellwechsler				mit Schnellwechsler				
	2,50	2,80	3,20	3,70	2,50	2,80	3,20	3,70	2,50	2,80	3,20	3,70	2,50	2,80	3,20	3,70	2,50	2,80	3,20	3,70	2,50	2,80	3,20	3,70					
mit Ballastgewicht 5,1 t																													
STD ¹⁾	1.050	1,00	870	930	▲	▲	▲	▲	▲	▲	▲	▲	▲	▲	▲	▲	▲	▲	▲	▲	▲	▲	▲	▲	▲	▲	▲	▲	
	1.250	1,25	1.000	1.050	▲	▲	▲	■	▲	▲	■	▲	▲	▲	▲	▲	▲	▲	▲	▲	▲	▲	▲	▲	▲	▲	▲	▲	
	1.400	1,45	1.070	1.130	▲	▲	■	■	▲	■	▲	△	▲	▲	▲	■	▲	▲	▲	▲	▲	▲	▲	▲	▲	▲	▲	▲	▲
	1.550	1,60	1.110	1.170	■	■	■	△	■	▲	▲	△	▲	▲	■	▲	■	■	■	■	■	■	■	■	■	■	■	■	■
	1.650	1,75	1.160	1.220	▲	■	△	△	■	△	△	-	▲	■	▲	■	■	▲	■	△	▲	▲	▲	▲	▲	▲	▲	▲	■
	1.550	1,85	1.170	1.230	▲	■	△	△	■	△	△	-	■	▲	■	△	▲	■	△	△	▲	▲	▲	■	▲	▲	▲	▲	■
	1.650	2,00	1.210	1.270	■	△	△	-	△	△	-	-	▲	■	▲	△	▲	△	△	△	-	▲	▲	▲	■	▲	▲	▲	■
	1.750	2,15	1.260	1.320	△	△	-	-	△	-	-	-	■	▲	△	△	-	△	△	△	-	▲	▲	■	▲	▲	■	▲	■
HD ²⁾	1.050	1,00	1.000	1.050	▲	▲	▲	▲	▲	▲	▲	▲	▲	▲	▲	▲	▲	▲	▲	▲	▲	▲	▲	▲	▲	▲	▲	▲	
	1.250	1,25	1.140	1.200	▲	▲	▲	■	▲	▲	■	▲	▲	▲	▲	▲	▲	▲	▲	■	▲	▲	▲	▲	▲	▲	▲	▲	
	1.400	1,45	1.230	1.290	▲	■	▲	■	■	▲	▲	△	▲	▲	▲	▲	▲	▲	▲	■	■	■	■	■	■	■	■	■	■
	1.550	1,60	1.290	1.350	■	▲	■	△	▲	■	△	△	▲	■	▲	■	■	■	■	△	▲	▲	▲	▲	▲	▲	▲	▲	▲
	1.650	1,75	1.350	1.410	▲	■	△	△	■	△	△	-	■	▲	■	△	▲	■	△	△	▲	▲	▲	▲	▲	▲	▲	▲	■
	1.550	1,85	1.340	1.400	■	▲	△	-	△	△	-	-	▲	▲	■	▲	▲	▲	▲	△	▲	▲	▲	■	▲	▲	▲	■	■
	1.650	2,00	1.400	1.460	△	△	△	-	△	△	-	-	■	▲	▲	△	▲	■	△	△	-	▲	▲	■	▲	▲	▲	■	■
	1.750	2,15	1.450	1.510	△	△	-	-	△	-	-	-	■	▲	△	△	-	△	△	-	-	▲	■	▲	■	■	■	▲	■
mit Ballastgewicht 6,2 t																													
STD ¹⁾	1.050	1,00	870	930	▲	▲	▲	▲	▲	▲	▲	▲	▲	▲	▲	▲	▲	▲	▲	▲	▲	▲	▲	▲	▲	▲	▲	▲	
	1.250	1,25	1.000	1.050	▲	▲	▲	▲	▲	▲	▲	▲	▲	▲	▲	▲	▲	▲	▲	▲	▲	▲	▲	▲	▲	▲	▲	▲	
	1.400	1,45	1.070	1.130	▲	▲	▲	■	▲	▲	■	▲	▲	▲	▲	▲	▲	▲	▲	▲	▲	▲	▲	▲	▲	▲	▲	▲	▲
	1.550	1,60	1.110	1.170	▲	▲	■	■	▲	■	■	■	▲	▲	▲	▲	■	▲	▲	■	■	■	■	■	■	■	■	■	■
	1.650	1,75	1.160	1.220	▲	■	▲	■	■	▲	■	△	▲	▲	■	▲	▲	▲	■	■	▲	▲	▲	▲	▲	▲	▲	▲	▲
	1.550	1,85	1.170	1.230	■	▲	■	△	■	▲	■	△	▲	■	▲	■	▲	■	■	■	■	■	■	■	■	■	■	■	■
	1.650	2,00	1.210	1.270	▲	■	△	△	▲	■	△	△	▲	■	■	■	■	■	▲	△	▲	▲	▲	▲	▲	▲	▲	▲	■
	1.750	2,15	1.260	1.320	■	■	△	△	■	△	△	-	■	▲	■	△	▲	■	△	△	▲	▲	▲	■	▲	▲	■	▲	▲
HD ²⁾	1.050	1,00	1.000	1.050	▲	▲	▲	▲	▲	▲	▲	▲	▲	▲	▲	▲	▲	▲	▲	▲	▲	▲	▲	▲	▲	▲	▲	▲	
	1.250	1,25	1.140	1.200	▲	▲	▲	▲	▲	▲	▲	■	▲	▲	▲	▲	▲	▲	▲	▲	▲	▲	▲	▲	▲	▲	▲	▲	
	1.400	1,45	1.230	1.290	▲	▲	▲	■	▲	▲	■	▲	▲	▲	▲	▲	▲	▲	▲	■	■	■	■	■	■	■	■	■	
	1.550	1,60	1.290	1.350	▲	▲	■	■	▲	■	▲	△	▲	▲	▲	■	▲	▲	■	▲	▲	▲	▲	▲	▲	▲	▲	▲	▲
	1.650	1,75	1.350	1.410	■	■	▲	△	■	▲	■	△	▲	▲	■	▲	■	■	■	▲	▲	▲	▲	▲	▲	▲	▲	▲	▲
	1.550	1,85	1.340	1.400	■	▲	■	△	▲	■	△	△	▲	■	▲	■	■	■	■	▲	▲	▲	▲	▲	▲	▲	▲	▲	▲
	1.650	2,00	1.400	1.460	▲	■	△	△	■	▲	△	△	-	■	▲	■	▲	■	▲	▲	▲	▲	▲	▲	▲	▲	▲	▲	■
	1.750	2,15	1.450	1.510	■	■	△	△	-	△	△	-	-	▲	■	△	△	-	△	△	-	-	▲	■	▲	■	■	■	▲

* Werte bei max. Reichweite, 360° schwenkbar, entsprechend ISO-Norm 10567

¹⁾ Standard-Tieföffel mit Zähnen Z 50

²⁾ HD-Tieföffel mit Zähnen Z 50

³⁾ Tieföffel für Direktanbau

⁴⁾ Tieföffel für Anbau an Schnellwechsler

Weitere Tieföffel auf Anfrage erhältlich

Maximal zulässiges Materialgewicht ▲ = ≤ 2,0 t/m³, ■ = ≤ 1,8 t/m³, ▲ = ≤ 1,65 t/m³, ■ = ≤ 1,5 t/m³, △ = ≤ 1,2 t/m³, - = nicht zulässig

Tragfähigkeit

mit Monoblockausleger 6,20 m, Ballastgewicht 5,1 t und Bodenplatten 600 mm

Stiel 2,50 m

Unterw. wagen	m	3,0 m		4,5 m		6,0 m		7,5 m		9,0 m		m	
NLC	9,0												
	7,5												
	6,0					7,3	9,0*					6,5 8,3*	
	4,5					7,2	9,3*					5,1 8,1*	
	3,0											6,4	
	1,5					10,5	12,8*	6,9	10,2*	4,9	8,0		4,4 7,1
	0					9,6	15,3*	6,5	11,1	4,7	7,8		4,0 6,6
	-1,5					9,1	16,5*	6,2	10,7	4,6	7,7		3,9 6,5
	-3,0					8,9	15,0*	6,0	10,4	4,5	7,5		4,0 6,7
	-4,5					8,7*	8,7*						7,4*
LC	9,0												
	7,5												
	6,0					8,0	9,0*					7,1 8,3*	
	4,5					7,9	9,3*					5,6 8,1*	
	3,0											7,5	
	1,5					11,6	12,8*	7,5	10,2*	5,4	8,1		4,8 7,2
	0					10,7	15,3*	7,1	11,2	5,2	7,9		4,4 6,7
	-1,5					10,1	16,5*	6,8	10,8	5,0	7,7		4,3 6,6
	-3,0					10,0	16,2*	6,6	10,6	4,9	7,6		4,4 6,8
	-4,5					10,2	12,8*	6,7	9,9*				4,9 7,5
LC-V	9,0												
	7,5												
	6,0					9,0*	9,0*					8,3* 8,3*	
	4,5					9,3*	9,3*	6,8	8,2*			6,8 8,1*	
	3,0											7,5	
	1,5					13,1*	13,1*	9,4	10,3*	6,7	8,9*		6,0 8,2*
	0					13,6	15,4*	9,0	11,3*	6,5	9,3*		5,6 8,0
	-1,5					13,1	16,5*	8,7	12,1*	6,4	9,2		5,5 7,9
	-3,0					12,9	16,2*	8,5	12,2*	6,3	9,1		5,7 8,2
	-4,5					13,0	14,9*	8,5	11,5*	6,3	8,8*		6,2 8,7*

Stiel 2,80 m

Unterw. wagen	m	3,0 m		4,5 m		6,0 m		7,5 m		9,0 m		m	
NLC	9,0												
	7,5												
	6,0							7,4	8,5*				
	4,5					7,3	8,9*	5,1	8,2			6,0 7,3*	
	3,0											6,8	
	1,5					18,5*	18,5*	10,6	12,2*	6,9	9,8*	4,9	8,1
	0					9,7	14,7*	6,5	11,0*	4,7	7,8		4,1 6,8
	-1,5					9,1	16,2*	6,2	10,7	4,5	7,6		3,8 6,3
	-3,0					12,5*	12,5*	8,8	15,3*	5,9	10,4	4,4	7,5
	-4,5					17,1*	17,1*	9,0	13,4*	6,0	10,3*		3,7 6,2
LC	9,0												
	7,5												
	6,0											6,0 7,3*	
	4,5					8,1	8,5*					6,8	
	3,0					7,9	8,9*	5,5	8,2*			7,1*	
	1,5											7,8	
	0					18,5*	18,5*	11,7	12,2*	7,6	9,8*	5,4	8,1
	-1,5					10,8	14,7*	7,2	11,0*	5,2	7,9		4,5 6,8
	-3,0					10,1	16,2*	6,8	10,8	5,0	7,7		4,2 6,4
	-4,5					9,9	16,3*	6,6	10,6	4,9	7,6		4,1 6,2
LC-V	9,0												
	7,5												
	6,0											8,0*	
	4,5											8,0*	
	3,0											8,0*	
	1,5											8,0*	
	0											8,0*	
	-1,5					12,5*	12,5*	9,9	15,3*	6,5	10,5	4,9	7,6
	-3,0					17,1*	17,1*	10,0	13,4*	6,6	10,3*		4,6 7,0
	-4,5					12,1*	12,1*	9,7*	9,7*				5,4 8,3*

Höhe 360° schwenkbar über Längsrichtung max. Reichweite * begrenzt durch hydr. Hubkraft

Die Traglastwerte sind am Stielende (ohne Werkzeug) in Tonnen (t) angegeben und auf festem, ebenem Untergrund 360° schwenkbar. Die anderen Werte sind längs zum Unterwagen angegeben. Die Werte gelten für 600 mm breite Bodenplatten. Gemäß ISO 10567 betragen diese 75 % der statischen Kippplast oder 87 % der hydraulischen Hubkraft (gekennzeichnet durch *). Bei demontiertem Kippzylinder, Umlenkhebel und Verbindungslasche erhöht sich die Traglast um 410 kg. Die Tragfähigkeit der Maschine wird durch die Standsicherheit oder das Hubvermögen der hydraulischen Einrichtungen begrenzt.

Gemäß der harmonisierten EU-Norm EN 474-5 müssen Hydraulikbagger im Hebezeugbetrieb mit Rohrbruchsicherungen an Hub- und Stielzylinder(n), mit einer Überlastwarneinrichtung und einem Lastdiagramm ausgerüstet sein.

Ermitteln Sie die maximale Traglast anhand der Traglasttabelle in der Fahrerkabine oder in der mitgelieferten Betriebsanleitung.

Stiel 3,20 m

Unterw. wagen	m	3,0 m		4,5 m		6,0 m		7,5 m		9,0 m		m		
NLC	9,0										6,9*	6,9*	5,8	
	7,5										5,4	6,3*	7,2	
	6,0					7,3	8,4*	5,1	7,8*		4,4	6,1*	8,2	
	4,5			10,8	11,4*	7,0	9,3*	4,9	8,1		3,9	6,2*	8,7	
	3,0			9,9	14,0*	6,5	10,5*	4,7	7,8	3,6	5,9	3,6	5,9	9,0
	1,5			9,1	15,8*	6,2	10,7	4,5	7,6	3,5	5,8	3,5	5,8	9,0
	0	6,5*	6,5*	8,8	16,3*	5,9	10,4	4,4	7,4			3,5	5,9	8,8
	-1,5	12,0*	12,0*	8,7	15,7*	5,8	10,3	4,3	7,4			3,8	6,4	8,3
	-3,0	17,3	18,6*	8,8	14,0*	5,9	10,3					4,4	7,5	7,5
	-4,5	14,0*	14,0*	9,1	10,9*	6,1	8,0*					5,9	7,6*	6,2
-6,0														
LC	9,0										6,9*	6,9*	5,8	
	7,5										5,9	6,3*	7,2	
	6,0					8,0	8,4*	5,6	7,8*		4,8	6,1*	8,2	
	4,5			11,4*	11,4*	7,6	9,3*	5,4	8,2		4,2	6,2*	8,7	
	3,0			11,0	14,0*	7,2	10,5*	5,2	7,9	3,9	6,0	3,9	6,0	9,0
	1,5			10,2	15,8*	6,8	10,8	5,0	7,7	3,8	5,9	3,8	5,8	9,0
	0	6,5*	6,5*	9,8	16,3*	6,6	10,5	4,8	7,5			3,9	6,0	8,8
	-1,5	12,0*	12,0*	9,8	15,7*	6,5	10,4	4,8	7,5			4,2	6,5	8,3
	-3,0	18,6*	18,6*	9,9	14,0*	6,5	10,5					4,9	7,6	7,5
	-4,5	14,0*	14,0*	10,2	10,9*	6,7	8,0*					6,5	7,6*	6,2
-6,0														
LC-V	9,0										6,8*	6,8*	5,8	
	7,5										6,3*	6,3*	7,2	
	6,0					8,4*	8,4*	6,9	7,8*		5,9	6,1*	8,2	
	4,5	17,0*	17,0*	11,7*	11,7*	9,4*	9,4*	6,7	8,2*		5,3	6,2*	8,7	
	3,0			13,9	14,2*	9,0	10,6*	6,5	8,8*	5,0	6,6*	5,0	6,5*	9,0
	1,5			13,1	15,9*	8,6	11,6*	6,3	9,2	4,9	7,0	4,9	7,0*	9,0
	0	7,0*	7,0*	12,8	16,3*	8,4	12,1*	6,2	9,0			5,0	7,2	8,8
	-1,5	12,5*	12,5*	12,7	15,5*	8,3	11,8*	6,1	9,0			5,4	7,9	8,3
	-3,0	18,3*	18,3*	12,9	13,8*	8,4	10,5*					6,3	8,0*	7,5
	-4,5	13,5*	13,5*	10,5*	10,5*	7,6*	7,6*					7,5*	7,5*	6,2
-6,0														

Stiel 3,70 m

Unterw. wagen	m	3,0 m		4,5 m		6,0 m		7,5 m		9,0 m		m		
NLC	9,0											5,7*	5,7*	6,5
	7,5							5,2	6,0*			4,9	5,3*	7,8
	6,0							5,2	7,3*			4,0	5,1*	8,6
	4,5							7,1	8,7*	5,0	7,8*	3,7	5,9*	9,2
	3,0	11,4*	11,4*	10,1	13,1*	6,6	10,0*	4,7	7,9	3,6	5,9	3,3	5,4*	9,4
	1,5			9,3	15,3*	6,2	10,7	4,5	7,6	3,5	5,8	3,2	5,4	9,5
	0	7,6*	7,6*	8,8	16,2*	5,9	10,4	4,3	7,4	3,4	5,7	3,2	5,5	9,2
	-1,5	11,6*	11,6*	8,6	15,9*	5,8	10,2	4,3	7,3			3,5	5,9	8,8
	-3,0	17,0*	17,0*	8,7	14,6*	5,7	10,2	4,3	7,3			3,9	6,7	8,0
	-4,5	16,1*	16,1*	8,9	12,1*	5,9	9,1*					5,0	7,6*	6,8
-6,0			7,1*	7,1*							6,5*	6,5*	4,9	
LC	9,0											5,7*	5,7*	6,5
	7,5							5,7	6,0*			5,3*	5,3*	7,8
	6,0							5,6	7,3*			4,4	5,1*	8,6
	4,5							7,7	8,7*	5,5	7,8*	4,0	5,9*	9,2
	3,0	11,4*	11,4*	11,2	13,1*	7,3	10,0*	5,2	8,0	3,9	6,0	3,6	5,4*	9,4
	1,5			10,3	15,3*	6,8	10,9	5,0	7,7	3,8	5,8	3,5	5,4	9,5
	0	7,6*	7,6*	9,9	16,2*	6,5	10,5	4,8	7,5	3,7	5,8	3,6	5,5	9,2
	-1,5	11,6*	11,6*	9,7	15,9*	6,4	10,3	4,7	7,4			3,8	5,9	8,8
	-3,0	17,0*	17,0*	9,7	14,6*	6,4	10,3	4,7	7,4			4,4	6,8	8,0
	-4,5	16,1*	16,1*	10,0	12,1*	6,5	9,1*					5,6	7,6*	6,8
-6,0			7,1*	7,1*							6,5*	6,5*	4,9	
LC-V	9,0											5,6*	5,6*	6,5
	7,5							6,2*	6,2*			5,2*	5,2*	7,8
	6,0							7,0	7,3*			5,1*	5,1*	8,6
	4,5							8,8*	8,8*	6,8	7,8*	5,1	6,1*	9,2
	3,0	9,7*	9,7*	13,3*	13,3*	9,1	10,1*	6,5	8,5*	5,0	7,1	4,6	5,4*	9,4
	1,5	5,3*	5,3*	13,3	15,4*	8,7	11,3*	6,3	9,1*	4,9	7,0	4,5	5,8*	9,5
	0	7,9*	7,9*	12,8	16,2*	8,4	11,9*	6,1	9,0	4,8	6,9	4,6	6,5*	9,2
	-1,5	12,0*	12,0*	12,6	15,9*	8,2	11,9*	6,0	8,9			5,0	7,2	8,8
	-3,0	17,6*	17,6*	12,7	14,5*	8,2	11,0*	6,1	8,4*			5,7	7,7*	8,0
	-4,5	15,7*	15,7*	11,8*	11,8*	8,4	8,8*					7,3	7,5*	6,8
-6,0													4,9	

Höhe 360° schwenkbar über Längsrichtung max. Reichweite * begrenzt durch hydr. Hubkraft

Die Traglastwerte sind am Stielende (ohne Werkzeug) in Tonnen (t) angegeben und auf festem, ebenem Untergrund 360° schwenkbar. Die anderen Werte sind längs zum Unterwagen angegeben. Die Werte gelten für 600 mm breite Bodenplatten. Gemäß ISO 10567 betragen diese 75 % der statischen Kippplast oder 87 % der hydraulischen Hubkraft (gekennzeichnet durch *). Bei demontiertem Kippzylinder, Umlenkhebel und Verbindungslasche erhöht sich die Traglast um 410 kg. Die Tragfähigkeit der Maschine wird durch die Standsicherheit oder das Hubvermögen der hydraulischen Einrichtungen begrenzt.

Gemäß der harmonisierten EU-Norm EN 474-5 müssen Hydraulikbagger im Hebezeugbetrieb mit Rohrbruchsicherungen an Hub- und Stielzylinder(n), mit einer Überlastwarneinrichtung und einem Lastdiagramm ausgerüstet sein.

Ermitteln Sie die maximale Traglast anhand der Traglasttabelle in der Fahrerkabine oder in der mitgelieferten Betriebsanleitung.

Tragfähigkeit

mit Monoblockausleger 6,20 m, Ballastgewicht 6,2 t und Bodenplatten 600 mm

Stiel 2,50 m

Unterw. wagen	↕ m	3,0 m		4,5 m		6,0 m		7,5 m		9,0 m		↕ m				
NLC	9,0															
	7,5															
	6,0					8,1	9,0*					7,2	8,3*	6,4		
	4,5					7,9	9,3*						5,6	8,1*	7,5	
	3,0				11,6	12,8*	7,6	10,2*	5,5	8,8				4,9	7,8	8,1
	1,5				10,7	15,3*	7,2	11,2*	5,3	8,6				4,5	7,2	8,4
	0				10,1	16,5*	6,9	11,7	5,1	8,4				4,4	7,1	8,4
	-1,5	13,0*	13,0*	10,0	15,0*	6,7	11,4	5,0	8,3					4,5	7,4	8,2
	-3,0	15,9*	15,9*	10,2	12,8*	6,8	9,9*							4,9	8,1	7,6
	-4,5			8,7*	8,7*									5,9	8,5*	6,7
-6,0													7,4*	7,4*	5,2	
LC	9,0															
	7,5															
	6,0					8,8	9,0*						7,8	8,3*	6,4	
	4,5					8,6	9,3*						6,1	8,1*	7,5	
	3,0				12,7	12,8*	8,3	10,2*	6,0	8,8*				5,3	7,9	8,1
	1,5				11,8	15,3*	7,9	11,2*	5,8	8,6				4,9	7,3	8,4
	0				11,2	16,5*	7,6	11,8	5,6	8,5				4,8	7,2	8,4
	-1,5	13,0*	13,0*	11,1	15,0*	7,4	11,6	5,5	8,3					4,9	7,4	8,2
	-3,0	15,9*	15,9*	11,3	12,8*	7,5	9,9*							5,4	8,2	7,6
	-4,5			8,7*	8,7*									6,5	8,5*	6,7
-6,0													7,4*	7,4*	5,2	
LC-V	9,0															
	7,5															
	6,0					9,0*	9,0*						8,3*	8,3*	6,4	
	4,5					9,3*	9,3*	7,4	8,2*				7,4	8,1*	7,5	
	3,0				13,1*	13,1*	10,2	10,3*	7,3	8,9*				6,5	8,2*	8,1
	1,5				14,8	15,4*	9,8	11,3*	7,1	9,3*				6,1	8,6*	8,4
	0				14,3	16,5*	9,5	12,1*	7,0	9,7*				6,0	8,5	8,4
	-1,5	13,8*	13,8*	14,2	14,9*	9,3	11,5*	6,9	9,6*					6,2	8,7*	8,2
	-3,0	15,5*	15,5*	12,6*	12,6*	9,4	9,6*							6,8	8,7*	7,6
	-4,5			8,2*	8,2*									8,3	8,4*	6,7
-6,0													7,2*	7,2*	5,2	

Stiel 2,80 m

Unterw. wagen	↕ m	3,0 m		4,5 m		6,0 m		7,5 m		9,0 m		↕ m				
NLC	9,0															
	7,5															
	6,0					8,1	8,5*						6,6	7,3*	6,8	
	4,5	18,5*	18,5*	11,7	12,2*	8,0	8,9*	5,6	8,2*				5,3	7,1*	7,8	
	3,0			10,8	14,7*	7,6	9,8*	5,5	8,6*				4,6	7,2*	8,4	
	1,5			10,1	16,2*	6,9	11,7	5,1	8,3				4,3	6,9	8,6	
	0			9,9	16,3*	6,7	11,4	5,0	8,2				4,2	6,8	8,7	
	-1,5	12,5*	12,5*	9,9	15,3*	6,6	11,3	4,9	8,2				4,3	7,0	8,4	
	-3,0	17,1*	17,1*	10,0	13,4*	6,7	10,3*						4,6	7,6	7,9	
	-4,5	12,1*	12,1*	9,7*	9,7*								5,5	8,3*	7,0	
-6,0												7,6*	7,6*	5,6		
LC	9,0															
	7,5															
	6,0					8,5*	8,5*						7,2	7,3*	6,8	
	4,5	18,5*	18,5*	12,2*	12,2*	8,3	9,8*	6,1	8,2*				5,8	7,1*	7,8	
	3,0			11,9	14,7*	7,9	11,0*	5,8	8,6				5,0	7,2*	8,4	
	1,5			11,3	16,2*	7,6	11,8	5,6	8,4				4,7	7,0	8,6	
	0			11,0	16,3*	7,3	11,5	5,5	8,3				4,6	6,8	8,7	
	-1,5	12,5*	12,5*	11,0	15,3*	7,3	11,5	5,4	8,3				4,7	7,0	8,4	
	-3,0	17,1*	17,1*	11,1	13,4*	7,4	10,3*						5,1	7,7	7,9	
	-4,5	12,1*	12,1*	9,7*	9,7*								6,0	8,3*	7,0	
-6,0												7,6*	7,6*	5,6		
LC-V	9,0												8,0*	8,0*		
	7,5												7,3*	7,3*	6,8	
	6,0					8,9*	8,9*	7,5	8,3*				7,0	7,1*	7,8	
	4,5				12,5*	12,5*	9,9*	9,9*	7,3	8,6*			6,2	7,2*	8,4	
	3,0				14,9*	14,9*	9,8	11,0*	7,1	9,1*			5,8	7,6*	8,6	
	1,5				14,3	16,3*	9,4	11,9*	6,9	9,5*			5,7	8,1	8,7	
	0				14,1	16,3*	9,2	12,1*	6,8	9,6*			5,9	8,4	8,4	
	-1,5	13,2*	13,2*	14,1	15,2*	9,2	11,6*	6,8	9,0*				6,4	8,4*	7,9	
	-3,0	16,7*	16,7*	13,1*	13,1*	9,3	10,1*						7,7	8,3*	7,0	
	-4,5	11,5*	11,5*	9,3*	9,3*								7,4*	7,4*	5,6	
-6,0																

↕ Höhe 360° schwenkbar über Längsrichtung max. Reichweite * begrenzt durch hydr. Hubkraft

Die Traglastwerte sind am Stielende (ohne Werkzeug) in Tonnen (t) angegeben und auf festem, ebenem Untergrund 360° schwenkbar. Die anderen Werte sind längs zum Unterwagen angegeben. Die Werte gelten für 600 mm breite Bodenplatten. Gemäß ISO 10567 betragen diese 75 % der statischen Kippplast oder 87 % der hydraulischen Hubkraft (gekennzeichnet durch *). Bei demontiertem Kippzylinder, Umlenkhebel und Verbindungslasche erhöht sich die Traglast um 410 kg. Die Tragfähigkeit der Maschine wird durch die Standsicherheit oder das Hubvermögen der hydraulischen Einrichtungen begrenzt.

Gemäß der harmonisierten EU-Norm EN 474-5 müssen Hydraulikbagger im Hebezeugbetrieb mit Rohrbruchsicherungen an Hub- und Stielzylinder(n), mit einer Überlastwarneinrichtung und einem Lastdiagramm ausgerüstet sein.

Ermitteln Sie die maximale Traglast anhand der Traglasttabelle in der Fahrerkabine oder in der mitgelieferten Betriebsanleitung.

Stiel 3,20 m

Unterw. wagen	m	3,0 m		4,5 m		6,0 m		7,5 m		9,0 m		m		
		↕	↔	↕	↔	↕	↔	↕	↔	↕	↔			
NLC	9,0											6,9*	6,9*	5,8
	7,5											6,0	6,3*	7,2
	6,0					8,0	8,4*	5,6	7,8*			4,9	6,1*	8,2
	4,5			11,4*	11,4*	7,7	9,3*	5,5	8,2*			4,3	6,2*	8,7
	3,0			10,9	14,0*	7,3	10,5*	5,3	8,6	4,0	6,5	4,0	6,4*	9,0
	1,5			10,2	15,8*	6,9	11,6*	5,1	8,3	3,9	6,4	3,9	6,3	9,0
	0	6,5*	6,5*	9,9	16,3*	6,6	11,4	4,9	8,2			4,0	6,5	8,8
	-1,5	12,0*	12,0*	9,8	15,7*	6,5	11,3	4,9	8,1			4,3	7,0	8,3
	-3,0	18,6*	18,6*	9,9	14,0*	6,6	10,7*					5,0	8,0*	7,5
	-4,5	14,0*	14,0*	10,2	10,9*	6,8	8,0*					6,6	7,6*	6,2
LC	9,0											6,9*	6,9*	5,8
	7,5											6,3*	6,3*	7,2
	6,0					8,4*	8,4*	6,1	7,8*			5,3	6,1*	8,2
	4,5			11,4*	11,4*	8,4	9,3*	6,0	8,2*			4,7	6,2*	8,7
	3,0			12,1	14,0*	7,9	10,5*	5,8	8,6	4,4	6,5*	4,4	6,4*	9,0
	1,5			11,3	15,8*	7,6	11,6*	5,6	8,4	4,3	6,4	4,3	6,4	9,0
	0	6,5*	6,5*	11,0	16,3*	7,3	11,5	5,4	8,2			4,4	6,6	8,8
	-1,5	12,0*	12,0*	10,9	15,7*	7,2	11,4	5,3	8,2			4,7	7,1	8,3
	-3,0	18,6*	18,6*	11,0	14,0*	7,3	10,7*					5,5	8,0*	7,5
	-4,5	14,0*	14,0*	10,9*	10,9*	7,5	8,0*					7,2	7,6*	6,2
LC-V	9,0											6,8*	6,8*	5,8
	7,5											6,3*	6,3*	7,2
	6,0					8,4*	8,4*	7,5	7,8*			6,1*	6,1*	8,2
	4,5	17,0*	17,0*	11,7*	11,7*	9,4*	9,4*	7,3	8,2*			5,8	6,2*	8,7
	3,0			14,2*	14,2*	9,8	10,6*	7,1	8,8*	5,5	6,6*	5,4	6,5*	9,0
	1,5			14,3	15,9*	9,4	11,6*	6,9	9,3*	5,4	7,2*	5,3	7,0*	9,0
	0	7,0*	7,0*	14,0	16,3*	9,2	12,1*	6,8	9,5*			5,5	7,8	8,8
	-1,5	12,5*	12,5*	13,9	15,5*	9,1	11,8*	6,7	9,2*			6,0	8,1*	8,3
	-3,0	18,3*	18,3*	13,8*	13,8*	9,2	10,5*					7,0	8,0*	7,5
	-4,5	13,5*	13,5*	10,5*	10,5*	7,6*	7,6*					7,5*	7,5*	6,2

Stiel 3,70 m

Unterw. wagen	m	3,0 m		4,5 m		6,0 m		7,5 m		9,0 m		m		
		↕	↔	↕	↔	↕	↔	↕	↔	↕	↔			
NLC	9,0											5,7*	5,7*	6,5
	7,5							5,8	6,0*			5,3*	5,3*	7,8
	6,0							5,7	7,3*			4,5	5,1*	8,6
	4,5							7,8	8,7*	5,5	7,8*	4,1	5,9*	9,2
	3,0	11,4*	11,4*	11,2	13,1*	7,3	10,0*	5,3	8,4*	4,0	6,5	3,7	5,4*	9,4
	1,5			10,3	15,3*	6,9	11,2*	5,1	8,3	3,9	6,3	3,6	5,8*	9,5
	0	7,6*	7,6*	9,9	16,2*	6,6	11,4	4,9	8,1	3,8	6,2	3,7	6,0	9,2
	-1,5	11,6*	11,6*	9,7	15,9*	6,5	11,2	4,8	8,0			3,9	6,4	8,8
	-3,0	17,0*	17,0*	9,7	14,6*	6,5	11,1*	4,8	8,0			4,5	7,4	8,0
	-4,5	16,1*	16,1*	10,0	12,1*	6,6	9,1*					5,7	7,6*	6,8
LC	9,0											5,7*	5,7*	6,5
	7,5							6,0*	6,0*			5,3*	5,3*	7,8
	6,0							6,2	7,3*			4,9	5,1*	8,6
	4,5							8,5	8,7*	6,0	7,8*	4,5	5,9*	9,2
	3,0	11,4*	11,4*	12,3	13,1*	8,0	10,0*	5,8	8,4*	4,4	6,5	4,1	5,4*	9,4
	1,5			11,4	15,3*	7,6	11,2*	5,5	8,4	4,3	6,4	4,0	5,8*	9,5
	0	7,6*	7,6*	11,0	16,2*	7,3	11,5	5,4	8,2	4,2	6,3	4,0	6,1	9,2
	-1,5	11,6*	11,6*	10,8	15,9*	7,1	11,3	5,3	8,1			4,3	6,5	8,8
	-3,0	17,0*	17,0*	10,8	14,6*	7,1	11,1*	5,3	8,1			4,9	7,5	8,0
	-4,5	16,1*	16,1*	11,1	12,1*	7,3	9,1*					6,2	7,6*	6,8
LC-V	9,0											5,6*	5,6*	6,5
	7,5							6,2*	6,2*			5,2*	5,2*	7,8
	6,0							7,3*	7,3*			5,1*	5,1*	8,6
	4,5							8,8*	8,8*	7,4	7,8*	5,6	6,1*	9,2
	3,0	9,7*	9,7*	13,3*	13,3*	9,9	10,1*	7,1	8,5*	5,5	7,4*	5,1	5,4*	9,4
	1,5	5,3*	5,3*	14,5	15,4*	9,5	11,3*	6,9	9,1*	5,3	7,6	5,0	5,8*	9,5
	0	7,9*	7,9*	14,0	16,2*	9,2	11,9*	6,7	9,4*	5,2	7,5	5,1	6,5*	9,2
	-1,5	12,0*	12,0*	13,9	15,9*	9,0	11,9*	6,6	9,3*			5,5	7,7*	8,8
	-3,0	17,6*	17,6*	13,9	14,5*	9,0	11,0*	6,7	8,4*			6,3	7,7*	8,0
	-4,5	15,7*	15,7*	11,8*	11,8*	8,8*	8,8*					7,5*	7,5*	6,8

↕ Höhe ↔ 360° schwenkbar ↕ über Längsrichtung  max. Reichweite * begrenzt durch hydr. Hubkraft

Die Traglastwerte sind am Stielende (ohne Werkzeug) in Tonnen (t) angegeben und auf festem, ebenem Untergrund 360° schwenkbar. Die anderen Werte sind längs zum Unterwagen angegeben. Die Werte gelten für 600 mm breite Bodenplatten. Gemäß ISO 10567 betragen diese 75 % der statischen Kippplast oder 87 % der hydraulischen Hubkraft (gekennzeichnet durch *). Bei demontiertem Kippzylinder, Umlenkhebel und Verbindungslasche erhöht sich die Traglast um 410 kg. Die Tragfähigkeit der Maschine wird durch die Standsicherheit oder das Hubvermögen der hydraulischen Einrichtungen begrenzt.

Gemäß der harmonisierten EU-Norm EN 474-5 müssen Hydraulikbagger im Hebezeugbetrieb mit Rohrbruchsicherungen an Hub- und Stielzylinder(n), mit einer Überlastwarneinrichtung und einem Lastdiagramm ausgerüstet sein.

Ermitteln Sie die maximale Traglast anhand der Traglasttabelle in der Fahrerkabine oder in der mitgelieferten Betriebsanleitung.

Tragfähigkeit

mit Monoblockausleger gestreckt 6,50 m, Ballastgewicht 5,1 t und Bodenplatten 600 mm

Stiel 2,50 m

Unterw. wagen	↕ m	3,0 m		4,5 m		6,0 m		7,5 m		9,0 m		↕ m			
NLC	10,5											8,5	9,4*	5,4	
	9,0											5,7	8,4*	6,9	
	7,5					7,3	9,7*					4,5	7,4	7,9	
	6,0			11,1	12,2*	7,1	10,1*	5,0	8,1				4,0	6,5	8,5
	4,5			10,2	14,3*	6,7	10,9*	4,8	7,9				3,7	6,1	8,8
	3,0			9,3	15,2*	6,3	10,8	4,6	7,7				3,6	6,0	8,8
	1,5			8,8	9,4*	6,0	10,5	4,5	7,5				3,7	6,2	8,6
	0			8,7	13,6*	5,9	10,3	4,4	7,4				4,0	6,8	8,0
	-1,5	9,1*	9,1*	8,8	13,3*	5,8	10,3	4,4	7,4				4,8	6,5*	7,2
	-3,0	11,0*	11,0*	9,0	10,6*	6,0	8,6*								
-4,5															
LC	10,5											9,3	9,4*	5,4	
	9,0											6,2	8,4*	6,9	
	7,5					7,9	9,7*					5,0	7,5	7,9	
	6,0			12,2	12,2*	7,7	10,1*	5,4	8,2				4,4	6,6	8,5
	4,5			11,3	14,3*	7,4	10,9*	5,3	8,0				4,1	6,2	8,8
	3,0			10,3	15,2*	7,0	11,0	5,1	7,8				4,0	6,1	8,8
	1,5			9,4*	9,4*	6,6	10,6	4,9	7,6				4,1	6,3	8,6
	0			9,8	13,6*	6,5	10,4	4,8	7,5				4,4	6,9	8,0
	-1,5	9,1*	9,1*	9,8	13,3*	6,5	10,4	4,8	7,5				5,3	6,5*	7,2
	-3,0	11,0*	11,0*	10,0	10,6*	6,6	8,6*								
-4,5															
LC-V	10,5											9,2*	9,2*	5,4	
	9,0											7,5	8,4*	6,9	
	7,5					9,7*	9,7*					6,2	8,1*	7,9	
	6,0			12,4*	12,4*	9,6	10,2*	6,8	8,9*				5,5	7,8	8,5
	4,5			14,2	14,5*	9,2	11,0*	6,6	9,2*				5,1	7,4	8,8
	3,0			13,2	13,7*	8,8	11,8*	6,4	9,3				5,1	7,3	8,8
	1,5			9,5*	9,5*	8,5	12,2*	6,3	9,1				5,2	7,6	8,6
	0			12,7	14,2*	8,3	11,8*	6,2	9,0				5,7	7,3*	8,0
	-1,5	10,0*	10,0*	12,8	13,1*	8,3	10,6*	6,2	8,2*				6,4*	6,4*	7,2
	-3,0	10,6*	10,6*	10,3*	10,3*	8,4*	8,4*								
-4,5															

Stiel 2,80 m

Unterw. wagen	↕ m	3,0 m		4,5 m		6,0 m		7,5 m		9,0 m		↕ m			
NLC	10,5											7,5	8,2*	5,9	
	9,0											5,3	7,4*	7,3	
	7,5					7,3	9,3*					4,3	7,0	8,2	
	6,0			11,2*	11,2*	7,1	9,8*	5,0	8,1				3,8	6,2	8,8
	4,5			10,3	13,7*	6,7	10,6*	4,8	7,9				3,5	5,8	9,1
	3,0			9,4	15,7*	6,3	10,9	4,6	7,7	3,5	5,8		3,4	5,7	9,1
	1,5			8,8	11,9*	6,0	10,5	4,4	7,5	3,4	5,8		3,5	5,9	8,9
	0			8,7	14,3*	5,8	10,3	4,3	7,4				4,4	6,5*	7,5
	-1,5	9,3*	9,3*	8,7	13,8*	5,8	10,2	4,3	7,4				4,9*	4,9*	6,2
	-3,0	12,5*	12,5*	8,9	11,2*	5,9	9,1*	4,4	6,5*						
-4,5			7,3*	7,3*	5,4*	5,4*									
LC	10,5											8,2*	8,2*	5,9	
	9,0											5,7	7,4*	7,3	
	7,5					8,0	9,3*					4,7	7,1	8,2	
	6,0			11,2*	11,2*	7,8	9,8*	5,5	8,2				4,1	6,3	8,8
	4,5			11,4	13,7*	7,4	10,6*	5,3	8,0				3,8	5,9	9,1
	3,0			10,4	15,7*	7,0	11,0	5,1	7,8	3,9	5,9		3,8	5,8	9,1
	1,5			9,8	11,9*	6,6	10,6	4,9	7,6	3,8	5,8		4,2	6,4	8,3
	0			9,7	14,3*	6,4	10,4	4,8	7,5				4,9	6,5*	7,5
	-1,5	9,3*	9,3*	9,7	13,8*	6,4	10,3	4,8	7,4				4,9*	4,9*	6,2
	-3,0	12,5*	12,5*	9,9	11,2*	6,5	9,1*	4,9	6,5*						
-4,5			7,3*	7,3*	5,4*	5,4*									
LC-V	10,5											8,0*	8,0*	5,9	
	9,0											7,0	7,3*	7,3	
	7,5					9,4*	9,4*					5,8	7,1*	8,2	
	6,0			11,6*	11,6*	9,6	9,8*	6,8	8,7*				5,2	7,1*	8,8
	4,5			13,9*	13,9*	9,2	10,7*	6,6	9,0*				4,9	7,0	9,1
	3,0			13,3	15,9*	8,8	11,6*	6,4	9,3	4,9	7,1		4,8	6,9	9,1
	1,5			11,9*	11,9*	8,5	12,1*	6,2	9,1	4,9	7,0		4,9	7,2	8,9
	0			12,6	14,8*	8,3	11,8*	6,1	9,0				5,4	7,1*	8,3
	-1,5	9,9*	9,9*	12,7	13,6*	8,3	10,8*	6,1	8,5*				6,3	6,4*	7,5
	-3,0	12,2*	12,2*	11,0*	11,0*	8,4	8,8*						4,7*	4,7*	6,2
-4,5			6,8*	6,8*	4,9*	4,9*									

↕ Höhe 360° schwenkbar über Längsrichtung max. Reichweite * begrenzt durch hydr. Hubkraft

Die Traglastwerte sind am Stielende (ohne Werkzeug) in Tonnen (t) angegeben und auf festem, ebenem Untergrund 360° schwenkbar. Die anderen Werte sind längs zum Unterwagen angegeben. Die Werte gelten für 600 mm breite Bodenplatten. Gemäß ISO 10567 betragen diese 75 % der statischen Kippplast oder 87 % der hydraulischen Hubkraft (gekennzeichnet durch *). Bei demontiertem Kippzylinder, Umlenkhebel und Verbindungslasche erhöht sich die Traglast um 410 kg. Die Tragfähigkeit der Maschine wird durch die Standsicherheit oder das Hubvermögen der hydraulischen Einrichtungen begrenzt.

Gemäß der harmonisierten EU-Norm EN 474-5 müssen Hydraulikbagger im Hebezeugbetrieb mit Rohrbruchsicherungen an Hub- und Stielzylinder(n), mit einer Überlastwarneinrichtung und einem Lastdiagramm ausgerüstet sein.

Ermitteln Sie die maximale Traglast anhand der Traglasttabelle in der Fahrerkabine oder in der mitgelieferten Betriebsanleitung.

Stiel 3,20 m

Unterw. wagen	m	3,0 m		4,5 m		6,0 m		7,5 m		9,0 m		m		
		↕	↔	↕	↔	↕	↔	↕	↔	↕	↔			
NLC	10,5													
	9,0					7,4	8,0*					6,5	6,9*	6,4
	7,5					7,4	8,6*	5,1	7,3*			4,8	6,3*	7,8
	6,0					7,2	9,3*	5,0	8,2			3,9	6,1*	8,6
	4,5			10,5	13,0*	6,8	10,2*	4,8	8,0	3,6	5,9	3,5	5,8	9,2
	3,0			9,5	15,2*	6,4	10,9	4,6	7,7	3,5	5,8	3,3	5,4	9,4
	1,5			8,8	14,9*	6,0	10,5	4,4	7,5	3,4	5,7	3,2	5,3	9,5
	0			8,6	15,1*	5,8	10,2	4,3	7,3	3,3	5,7	3,2	5,5	9,2
	-1,5	9,1*	9,1*	8,6	14,4*	5,7	10,1	4,2	7,3			3,5	5,9	8,8
	-3,0	14,4*	14,4*	8,7	12,1*	5,7	9,6*	4,3	7,3*			4,0	6,4*	8,0
-4,5			8,5*	8,5*	6,0	6,6*					5,1	5,2*	6,8	
LC	10,5													
	9,0					8,0*	8,0*					6,9*	6,9*	6,4
	7,5					8,1	8,6*	5,6	7,3*			5,2	6,3*	7,8
	6,0					7,9	9,3*	5,5	8,3			4,3	6,1*	8,6
	4,5			11,6	13,0*	7,5	10,2*	5,3	8,1	4,0	6,0	3,8	5,8	9,2
	3,0			10,6	15,2*	7,0	11,0	5,1	7,8	3,9	5,9	3,6	5,5	9,4
	1,5			9,9	14,9*	6,6	10,6	4,9	7,6	3,8	5,8	3,5	5,4	9,5
	0			9,6	15,1*	6,4	10,3	4,7	7,4	3,7	5,7	3,6	5,5	9,2
	-1,5	9,1*	9,1*	9,6	14,4*	6,3	10,3	4,7	7,4			3,8	6,0	8,8
	-3,0	14,4*	14,4*	9,7	12,1*	6,4	9,6*	4,7	7,3*			4,4	6,4*	8,0
-4,5			8,5*	8,5*	6,6	6,6*					5,2*	5,2*	6,8	
LC-V	10,5													
	9,0					8,2*	8,2*					6,8*	6,8*	6,4
	7,5					8,7*	8,7*	6,9	7,5*			6,3*	6,3*	7,8
	6,0			9,2*	9,2*	9,4*	9,4*	6,8	8,3*			5,4	6,1*	8,6
	4,5			13,2*	13,2*	9,3	10,3*	6,6	8,7*	5,0	7,2	4,8	6,1*	9,2
	3,0			13,5	15,3*	8,8	11,3*	6,4	9,2*	4,9	7,1	4,6	6,3*	9,4
	1,5			12,8	14,6*	8,5	11,9*	6,2	9,1	4,8	7,0	4,5	6,5	9,5
	0			12,6	15,4*	8,2	11,9*	6,1	8,9	4,7	6,9	4,6	6,7	9,2
	-1,5	9,6*	9,6*	12,6	14,2*	8,2	11,1*	6,0	8,7*			5,0	6,9*	8,8
	-3,0	14,0*	14,0*	11,8*	11,8*	8,2	9,4*	6,1	7,0*			5,7	6,3*	8,0
-4,5			8,1*	8,1*	6,2*	6,2*					5,1*	5,1*	6,8	

Stiel 3,70 m

Unterw. wagen	m	3,0 m		4,5 m		6,0 m		7,5 m		9,0 m		m				
		↕	↔	↕	↔	↕	↔	↕	↔	↕	↔					
NLC	10,5											6,7*	6,7*	5,2		
	9,0							7,2*	7,2*			5,6	5,7*	7,1		
	7,5							7,3*	7,3*	5,2	6,9*		4,3	5,3*	8,3	
	6,0							7,3	7,8*	5,1	7,7*	3,7	5,6*	3,6	5,1*	9,1
	4,5			17,3*	17,3*	10,8	11,4*	6,9	9,7*	4,9	8,0	3,6	6,0	3,2	5,2*	9,6
	3,0			9,7	14,4*	6,4	10,8*	4,6	7,7	3,5	5,8	3,0	5,0	3,0	5,0	9,9
	1,5					8,9	15,9*	6,0	10,5	4,4	7,5	3,4	5,7	2,9	4,9	9,9
	0			4,9*	4,9*	8,6	16,0*	5,7	10,2	4,2	7,3	3,3	5,6	3,0	5,0	9,7
	-1,5	9,0*	9,0*	8,5	15,0*	5,6	10,1	4,1	7,2	3,3	5,6	3,2	5,4	3,2	5,4	9,2
	-3,0	14,1*	14,1*	8,5	13,0*	5,6	10,1	4,2	7,2			3,6	6,1	3,6	6,1	8,5
-4,5	11,9*	11,9*	8,8	9,9*	5,8	7,8*					4,4	5,5*	4,4	5,5*	7,4	
LC	10,5															
	9,0							7,2*	7,2*					6,7*	6,7*	5,2
	7,5							7,3*	7,3*	5,6	6,9*			4,7	5,3*	8,3
	6,0							7,8*	7,8*	5,5	7,7*	4,0	5,6*	4,0	5,1*	9,1
	4,5			17,3*	17,3*	11,4*	11,4*	7,6	9,7*	5,3	8,1	4,0	6,0	3,5	5,2*	9,6
	3,0					10,8	14,4*	7,1	10,8*	5,1	7,8	3,9	5,9	3,3	5,1	9,9
	1,5					10,0	15,9*	6,7	10,7	4,9	7,6	3,7	5,8	3,2	5,0	9,9
	0			4,9*	4,9*	9,6	16,0*	6,4	10,3	4,7	7,4	3,6	5,7	3,3	5,1	9,7
	-1,5	9,0*	9,0*	9,5	15,0*	6,2	10,2	4,6	7,3	3,6	5,6	3,5	5,5	3,5	5,5	9,2
	-3,0	14,1*	14,1*	9,6	13,0*	6,3	10,2*	4,6	7,3			4,0	6,2	4,0	6,2	8,5
-4,5	11,9*	11,9*	9,8	9,9*	6,4	7,8*					4,9	5,5*	4,9	5,5*	7,4	
LC-V	10,5													6,6*	6,6*	5,2
	9,0							7,3*	7,3*					5,7*	5,7*	7,1
	7,5							7,3*	7,3*	7,0	7,0*			5,3*	5,3*	8,3
	6,0							7,9*	7,9*	6,9	7,8*	5,1	5,8*	4,9	5,1*	9,1
	4,5			17,9*	17,9*	12,3*	12,3*	9,4	9,8*	6,7	8,4*	5,0	7,2	4,5	5,2*	9,6
	3,0					13,8	14,6*	8,9	10,9*	6,4	8,9*	4,9	7,1	4,2	5,3*	9,9
	1,5					12,9	16,0*	8,5	11,7*	6,2	9,1	4,8	6,9	4,2	5,7*	9,9
	0			5,3*	5,3*	12,5	16,0*	8,2	11,9*	6,0	8,9	4,7	6,8	4,3	6,2	9,7
	-1,5	9,4*	9,4*	12,4	14,9*	8,1	11,4*	5,9	8,8	4,7	6,8	4,6	6,6*	4,6	6,6*	9,2
	-3,0	14,7*	14,7*	12,5	12,8*	8,1	10,0*	6,0	7,7*			5,2	6,2*	5,2	6,2*	8,5
-4,5	11,4*	11,4*	9,5*	9,5*	7,5*	7,5*					5,3*	5,3*	5,3*	5,3*	7,4	

Höhe
 360° schwenkbar
 über Längsrichtung
 max. Reichweite
 * begrenzt durch hydr. Hubkraft

Die Traglastwerte sind am Stielende (ohne Werkzeug) in Tonnen (t) angegeben und auf festem, ebenem Untergrund 360° schwenkbar. Die anderen Werte sind längs zum Unterwagen angegeben. Die Werte gelten für 600 mm breite Bodenplatten. Gemäß ISO 10567 betragen diese 75 % der statischen Kippplast oder 87 % der hydraulischen Hubkraft (gekennzeichnet durch *). Bei demontiertem Kippzylinder, Umlenkhebel und Verbindungslasche erhöht sich die Traglast um 410 kg. Die Tragfähigkeit der Maschine wird durch die Standsicherheit oder das Hubvermögen der hydraulischen Einrichtungen begrenzt.

Gemäß der harmonisierten EU-Norm EN 474-5 müssen Hydraulikbagger im Hebezeugbetrieb mit Rohrbruchsicherungen an Hub- und Stielzylinder(n), mit einer Überlastwarneinrichtung und einem Lastdiagramm ausgerüstet sein.

Ermitteln Sie die maximale Traglast anhand der Traglasttabelle in der Fahrerkabine oder in der mitgelieferten Betriebsanleitung.

Tragfähigkeit

mit Monoblockausleger gestreckt 6,50 m, Ballastgewicht 6,2 t und Bodenplatten 600 mm

Stiel 2,50 m

Unterw. wagen	↕ m	3,0 m		4,5 m		6,0 m		7,5 m		9,0 m		↕ m			
NLC	10,5											9,3	9,4*	5,4	
	9,0											6,3	8,4*	6,9	
	7,5					8,0	9,7*					6,3	8,4*	6,9	
	6,0					12,1	12,2*	7,8	10,1*	5,5	8,8	5,1	8,1*	7,9	
	4,5					11,2	14,3*	7,4	10,9*	5,4	8,7	4,4	7,1	8,5	
	3,0					10,3	15,2*	7,0	11,8*	5,2	8,4	4,1	6,7	8,8	
	1,5					9,4*	9,4*	6,7	11,5	5,0	8,3	4,1	6,6	8,8	
	0					9,8	13,6*	6,6	11,3	4,9	8,1	4,2	6,8	8,6	
	-1,5	9,1*	9,1*	9,9	13,3*	6,6	10,7*	4,9	8,2				4,5	7,4*	8,0
	-3,0	11,0*	11,0*	10,1	10,6*	6,7	8,6*						5,4	6,5*	7,2
-4,5															
LC	10,5											9,4*	9,4*	5,4	
	9,0											6,8	8,4*	6,9	
	7,5					8,7	9,7*					5,5	8,1*	7,9	
	6,0					12,2*	12,2*	8,5	10,1*	6,0	8,9	4,9	7,2	8,5	
	4,5					12,4	14,3*	8,1	10,9*	5,9	8,7	4,5	6,8	8,8	
	3,0					11,4	15,2*	7,7	11,8*	5,7	8,5	4,4	6,6	8,8	
	1,5					9,4*	9,4*	7,4	11,6	5,5	8,3	4,4	6,6	8,8	
	0					10,9	13,6*	7,2	11,4	5,4	8,2	4,6	6,9	8,6	
	-1,5	9,1*	9,1*	11,0	13,3*	7,2	10,7*	5,4	8,2				5,0	7,4*	8,0
	-3,0	11,0*	11,0*	10,6*	10,6*	7,4	8,6*						5,9	6,5*	7,2
-4,5															
LC-V	10,5											9,2*	9,2*	5,4	
	9,0											8,2	8,4*	6,9	
	7,5					9,7*	9,7*					6,7	8,1*	7,9	
	6,0					12,4*	12,4*	10,2*	10,2*	7,4	8,9*	6,0	8,1*	8,5	
	4,5					14,5*	14,5*	10,0	11,0*	7,2	9,2*	5,6	8,0	8,8	
	3,0					13,7*	13,7*	9,6	11,8*	7,0	9,5*	5,5	7,9	8,8	
	1,5					9,5*	9,5*	9,3	12,2*	6,9	9,6*	5,7	7,7*	8,6	
	0					13,9	14,2*	9,1	11,8*	6,8	9,3*	6,3	7,3*	8,0	
	-1,5	10,0*	10,0*	13,1*	13,1*	9,1	10,6*	6,8	8,2*				6,4*	6,4*	7,2
	-3,0	10,6*	10,6*	10,3*	10,3*	8,4*	8,4*								
-4,5															

Stiel 2,80 m

Unterw. wagen	↕ m	3,0 m		4,5 m		6,0 m		7,5 m		9,0 m		↕ m			
NLC	10,5											8,2*	8,2*	5,9	
	9,0											5,8	7,4*	7,3	
	7,5					8,0	9,3*					4,8	7,1*	8,2	
	6,0					11,2*	11,2*	7,8	9,8*	5,5	8,7*	4,2	6,8	8,8	
	4,5					11,4	13,7*	7,5	10,6*	5,4	8,7	4,0	6,4	9,1	
	3,0					10,4	15,7*	7,0	11,6*	5,2	8,4	3,9	6,4	9,1	
	1,5					9,9	11,9*	6,7	11,5	5,0	8,2	3,8	6,3	9,1	
	0					9,7	14,3*	6,5	11,3	4,9	8,1	3,9	6,4	8,9	
	-1,5	9,3*	9,3*	9,7	13,8*	6,5	10,9*	4,8	8,1				4,3	7,0	8,3
	-3,0	12,5*	12,5*	9,9	11,2*	6,6	9,1*	5,0	6,5*				5,0	6,5*	7,5
-4,5					7,3*	7,3*	5,4*	5,4*				4,9*	4,9*	6,2	
LC	10,5											8,2*	8,2*	5,9	
	9,0											6,3	7,4*	7,3	
	7,5					8,8	9,3*					5,2	7,1*	8,2	
	6,0					11,2*	11,2*	8,5	9,8*	6,0	8,7*	4,6	6,8	8,8	
	4,5					12,5	13,7*	8,2	10,6*	5,9	8,8	4,3	6,4	9,1	
	3,0					11,5	15,7*	7,7	11,6*	5,6	8,5	4,2	6,3	9,1	
	1,5					11,0	11,9*	7,4	11,6	5,5	8,3	4,3	6,4	9,1	
	0					10,8	14,3*	7,2	11,4	5,3	8,2	4,3	6,5	8,9	
	-1,5	9,3*	9,3*	10,8	13,8*	7,2	10,9*	5,3	8,2				4,7	7,1	8,3
	-3,0	12,5*	12,5*	11,0	11,2*	7,3	9,1*	5,5	6,5*				5,4	6,5*	7,5
-4,5					7,3*	7,3*	5,4*	5,4*				4,9*	4,9*	6,2	
LC-V	10,5											8,0*	8,0*	5,9	
	9,0											7,3*	7,3*	7,3	
	7,5					9,4*	9,4*					6,3	7,1*	8,2	
	6,0					11,6*	11,6*	9,8*	9,8*	7,4	8,7*	5,7	7,1*	8,8	
	4,5					13,9*	13,9*	10,0	10,7*	7,2	9,0*	5,4	7,4*	9,1	
	3,0					14,5	15,9*	9,6	11,6*	7,0	9,4*	5,3	7,6	9,1	
	1,5					11,9*	11,9*	9,3	12,1*	6,8	9,6*	5,4	7,5*	8,9	
	0					13,9	14,8*	9,1	11,8*	6,7	9,3*	5,9	7,1*	8,3	
	-1,5	9,9*	9,9*	13,6*	13,6*	9,1	10,8*	6,7	8,5*				6,4*	6,4*	7,5
	-3,0	12,2*	12,2*	11,0*	11,0*	8,8*	8,8*						4,7*	4,7*	6,2
-4,5					6,8*	6,8*	4,9*	4,9*							

↕ Höhe 360° schwenkbar über Längsrichtung max. Reichweite * begrenzt durch hydr. Hubkraft

Die Traglastwerte sind am Stielende (ohne Werkzeug) in Tonnen (t) angegeben und auf festem, ebenem Untergrund 360° schwenkbar. Die anderen Werte sind längs zum Unterwagen angegeben. Die Werte gelten für 600 mm breite Bodenplatten. Gemäß ISO 10567 betragen diese 75 % der statischen Kippplast oder 87 % der hydraulischen Hubkraft (gekennzeichnet durch *). Bei demontiertem Kippzylinder, Umlenkhebel und Verbindungslasche erhöht sich die Traglast um 410 kg. Die Tragfähigkeit der Maschine wird durch die Standsicherheit oder das Hubvermögen der hydraulischen Einrichtungen begrenzt.

Gemäß der harmonisierten EU-Norm EN 474-5 müssen Hydraulikbagger im Hebezeugbetrieb mit Rohrbruchsicherungen an Hub- und Stielzylinder(n), mit einer Überlastwarneinrichtung und einem Lastdiagramm ausgerüstet sein.

Ermitteln Sie die maximale Traglast anhand der Traglasttabelle in der Fahrerkabine oder in der mitgelieferten Betriebsanleitung.

Stiel 3,20 m

Unterw. wagen	m	3,0 m		4,5 m		6,0 m		7,5 m		9,0 m		m		
		↕	↔	↕	↔	↕	↔	↕	↔	↕	↔			
NLC	10,5													
	9,0					8,0*	8,0*				6,9*	6,9*	6,4	
	7,5					8,1	8,6*	5,6	7,3*		5,3	6,3*	7,8	
	6,0					7,9	9,3*	5,6	8,3*		4,4	6,1*	8,6	
	4,5			11,6	13,0*	7,5	10,2*	5,4	8,7	4,0	6,5	3,9	6,1*	9,2
	3,0			10,6	15,2*	7,1	11,2*	5,2	8,4	3,9	6,4	3,7	6,0	9,4
	1,5			9,9	14,9*	6,7	11,5	5,0	8,2	3,8	6,3	3,6	5,9	9,5
	0			9,6	15,1*	6,5	11,2	4,8	8,0	3,8	6,2	3,7	6,0	9,2
	-1,5	9,1*	9,1*	9,6	14,4*	6,4	11,1	4,8	8,0			3,9	6,5	8,8
	-3,0	14,4*	14,4*	9,8	12,1*	6,5	9,6*	4,8	7,3*			4,5	6,4*	8,0
-4,5			8,5*	8,5*	6,6*	6,6*					5,2*	5,2*	6,8	
LC	10,5													
	9,0					8,0*	8,0*				6,9*	6,9*	6,4	
	7,5					8,6*	8,6*	6,1	7,3*		5,8	6,3*	7,8	
	6,0					8,6	9,3*	6,1	8,3*		4,8	6,1*	8,6	
	4,5			12,7	13,0*	8,2	10,2*	5,9	8,7*	4,4	6,6	4,3	6,1*	9,2
	3,0			11,7	15,2*	7,8	11,2*	5,6	8,5	4,3	6,5	4,0	6,0	9,4
	1,5			11,0	14,9*	7,4	11,6	5,4	8,3	4,2	6,4	3,9	5,9	9,5
	0			10,7	15,1*	7,1	11,3	5,3	8,1	4,2	6,3	4,0	6,1	9,2
	-1,5	9,1*	9,1*	10,7	14,4*	7,1	11,2*	5,2	8,1			4,3	6,5	8,8
	-3,0	14,4*	14,4*	10,9	12,1*	7,1	9,6*	5,3	7,3*			4,9	6,4*	8,0
-4,5			8,5*	8,5*	6,6*	6,6*					5,2*	5,2*	6,8	
LC-V	10,5													
	9,0					8,2*	8,2*				6,8*	6,8*	6,4	
	7,5					8,7*	8,7*	7,5	7,5*		6,3*	6,3*	7,8	
	6,0			9,2*	9,2*	9,4*	9,4*	7,4	8,3*		5,9	6,1*	8,6	
	4,5			13,2*	13,2*	10,1	10,3*	7,2	8,7*	5,5	7,3*	5,3	6,1*	9,2
	3,0			14,7	15,3*	9,6	11,3*	7,0	9,2*	5,4	7,6	5,0	6,3*	9,4
	1,5			14,0	14,6*	9,3	11,9*	6,8	9,5*	5,3	7,5	4,9	6,7*	9,5
	0			13,8	15,4*	9,0	11,9*	6,7	9,4*	5,2	7,4*	5,1	7,2*	9,2
	-1,5	9,6*	9,6*	13,8	14,2*	9,0	11,1*	6,6	8,7*			5,5	6,9*	8,8
	-3,0	14,0*	14,0*	11,8*	11,8*	9,0	9,4*	6,7	7,0*			6,3*	6,3*	8,0
-4,5			8,1*	8,1*	6,2*	6,2*					5,1*	5,1*	6,8	

Stiel 3,70 m

Unterw. wagen	m	3,0 m		4,5 m		6,0 m		7,5 m		9,0 m		m				
		↕	↔	↕	↔	↕	↔	↕	↔	↕	↔					
NLC	10,5											6,7*	6,7*	5,2		
	9,0							7,2*	7,2*				5,7*	5,7*	7,1	
	7,5							7,3*	7,3*	5,7	6,9*		4,8	5,3*	8,3	
	6,0							7,8*	7,8*	5,6	7,7*	4,1	5,6*	4,0	5,1*	9,1
	4,5	17,3*	17,3*	11,4*	11,4*	7,6	9,7*	5,4	8,3*	4,1	6,5	3,6	5,2*	9,6		
	3,0			10,8	14,4*	7,1	10,8*	5,2	8,5	3,9	6,4	3,4	5,3*	9,9		
	1,5			10,0	15,9*	6,7	11,5	4,9	8,2	3,8	6,3	3,3	5,4	9,9		
	0	4,9*	4,9*	9,6	16,0*	6,5	11,2	4,8	8,0	3,7	6,2	3,4	5,6	9,7		
	-1,5	9,0*	9,0*	9,5	15,0*	6,3	11,1	4,7	7,9	3,7	6,1	3,6	5,9	9,2		
	-3,0	14,1*	14,1*	9,6	13,0*	6,3	10,2*	4,7	7,9*			4,0	6,3*	8,5		
-4,5	11,9*	11,9*	9,8	9,9*	6,5	7,8*					5,0	5,5*	7,4			
LC	10,5												6,7*	6,7*	5,2	
	9,0							7,2*	7,2*				5,7*	5,7*	7,1	
	7,5							7,3*	7,3*	6,2	6,9*		5,2	5,3*	8,3	
	6,0							7,8*	7,8*	6,1	7,7*	4,5	5,6*	4,4	5,1*	9,1
	4,5	17,3*	17,3*	11,4*	11,4*	8,3	9,7*	5,9	8,3*	4,4	6,6	4,0	5,2*	9,6		
	3,0			11,9	14,4*	7,8	10,8*	5,7	8,6	4,3	6,5	3,7	5,3*	9,9		
	1,5			11,1	15,9*	7,4	11,6	5,4	8,3	4,2	6,3	3,6	5,5	9,9		
	0	4,9*	4,9*	10,7	16,0*	7,1	11,3	5,3	8,1	4,1	6,2	3,7	5,6	9,7		
	-1,5	9,0*	9,0*	10,6	15,0*	7,0	11,2	5,2	8,0	4,1	6,2	3,9	6,0	9,2		
	-3,0	14,1*	14,1*	10,7	13,0*	7,0	10,2*	5,2	7,9*			4,5	6,3*	8,5		
-4,5	11,9*	11,9*	9,9*	9,9*	7,2	7,8*					5,5*	5,5*	7,4			
LC-V	10,5												6,6*	6,6*	5,2	
	9,0							7,3*	7,3*				5,7*	5,7*	7,1	
	7,5							7,3*	7,3*	7,0*	7,0*		5,3*	5,3*	8,3	
	6,0							7,9*	7,9*	7,5	7,8*	5,6	5,8*	5,1*	5,1*	9,1
	4,5	17,9*	17,9*	12,3*	12,3*	9,8*	9,8*	7,3	8,4*	5,5	7,3*	4,9	5,2*	9,6		
	3,0			14,6*	14,6*	9,7	10,9*	7,0	8,9*	5,4	7,6*	4,7	5,3*	9,9		
	1,5			14,1	16,0*	9,3	11,7*	6,8	9,3*	5,3	7,5	4,6	5,7*	9,9		
	0	5,3*	5,3*	13,7	16,0*	9,0	11,9*	6,6	9,4*	5,2	7,4	4,7	6,2*	9,7		
	-1,5	9,4*	9,4*	13,7	14,9*	8,9	11,4*	6,5	8,9*	5,2	6,9*	5,0	6,6*	9,2		
	-3,0	14,7*	14,7*	12,8*	12,8*	8,9	10,0*	6,6	7,7*			5,7	6,2*	8,5		
-4,5	11,4*	11,4*	9,5*	9,5*	7,5*	7,5*					5,3*	5,3*	7,4			

↕ Höhe ↻ 360° schwenkbar ↕ über Längsrichtung 🚧 max. Reichweite * begrenzt durch hydr. Hubkraft

Die Traglastwerte sind am Stielende (ohne Werkzeug) in Tonnen (t) angegeben und auf festem, ebenem Untergrund 360° schwenkbar. Die anderen Werte sind längs zum Unterwagen angegeben. Die Werte gelten für 600 mm breite Bodenplatten. Gemäß ISO 10567 betragen diese 75 % der statischen Kippplast oder 87 % der hydraulischen Hubkraft (gekennzeichnet durch *). Bei demontiertem Kippzylinder, Umlenkhebel und Verbindungslasche erhöht sich die Traglast um 410 kg. Die Tragfähigkeit der Maschine wird durch die Standsicherheit oder das Hubvermögen der hydraulischen Einrichtungen begrenzt.

Gemäß der harmonisierten EU-Norm EN 474-5 müssen Hydraulikbagger im Hebezeugbetrieb mit Rohrbruchsicherungen an Hub- und Stielzylinder(n), mit einer Überlastwarneinrichtung und einem Lastdiagramm ausgerüstet sein.

Ermitteln Sie die maximale Traglast anhand der Traglasttabelle in der Fahrerkabine oder in der mitgelieferten Betriebsanleitung.

Tragfähigkeit

mit Verstellausleger 6,40 m, Ballastgewicht 5,1 t und Bodenplatten 600 mm

Stiel 2,50 m

Unterw. wagen	m	3,0 m		4,5 m		6,0 m		7,5 m		9,0 m		m	
NLC	10,5												
	9,0			11,3*	11,3*						9,1	9,5*	5,2
	7,5			11,4*	11,4*	7,5	10,9*				5,9	8,4*	6,8
	6,0	13,6*	13,6*	11,6	13,3*	7,6	11,1*	5,0	8,2		4,7	7,7	7,8
	4,5	20,5	20,9*	11,3	15,3*	7,4	11,5	5,0	8,2		4,0	6,7	8,4
	3,0	19,9	20,9*	10,7	16,4*	7,0	11,3	4,9	8,1		3,7	6,3	8,6
	1,5	13,5*	13,5*	9,9	16,3*	6,6	11,3	4,7	7,8		3,6	6,1	8,7
	0	17,5	19,1*	9,3	16,4*	6,3	10,9	4,5	7,6		3,7	6,4	8,4
	-1,5	17,5	24,0*	9,1	16,3*	6,1	10,7	4,4	7,5		4,1	6,0*	7,9
	-3,0	17,7	21,3*	9,2	14,8*	6,0	9,4*				4,4*	4,4*	7,0
-4,5	13,6*	13,6*	7,2*	7,2*						6,0*	6,0*	4,8	
LC	10,5												
	9,0			11,3*	11,3*						9,5*	9,5*	5,2
	7,5			11,4*	11,4*	8,2	10,9*				6,5	8,4*	6,8
	6,0	13,6*	13,6*	12,6	13,3*	8,3	11,1*	5,5	8,3		5,1	7,8	7,8
	4,5	20,9*	20,9*	12,2	15,3*	8,1	11,6	5,5	8,3		4,5	6,8	8,4
	3,0	20,9*	20,9*	11,9	16,4*	7,7	11,4	5,4	8,2		4,1	6,3	8,6
	1,5	13,5*	13,5*	11,0	16,3*	7,3	11,3	5,1	7,9		4,0	6,2	8,7
	0	19,1*	19,1*	10,4	16,4*	6,9	11,0	5,0	7,7		4,1	6,4	8,4
	-1,5	20,1	24,0*	10,2	16,3*	6,8	10,8	4,8	7,6		4,5	6,0*	7,9
	-3,0	20,3	21,3*	10,3	14,8*	6,7	9,4*				4,4*	4,4*	7,0
-4,5	13,6*	13,6*	7,2*	7,2*						6,0*	6,0*	4,8	
LC-V	10,5												
	9,0			11,3*	11,3*						9,3*	9,3*	5,2
	7,5			11,5*	11,5*	10,0	10,9*				7,8	8,4*	6,8
	6,0	15,0*	15,0*	13,7*	13,7*	9,9	11,1*	6,9	9,5*		6,3	8,1*	7,8
	4,5	20,7*	20,7*	14,6	15,5*	9,8	11,7*	6,8	9,6*		5,6	8,0	8,4
	3,0	20,3*	20,3*	14,3	16,4*	9,6	12,1*	6,7	9,5		5,2	7,6	8,6
	1,5	13,8*	13,8*	13,9	16,3*	9,1	12,1*	6,5	9,4		5,1	7,5	8,7
	0	19,8*	19,8*	13,4	16,4*	8,8	12,1*	6,3	9,2		5,3	6,9*	8,4
	-1,5	23,8*	23,8*	13,2	16,3*	8,6	12,0*	6,2	7,7*		5,9	5,9*	7,9
	-3,0	21,0*	21,0*	13,3	14,6*	8,5	8,9*				4,2*	4,2*	7,0
-4,5	12,1*	12,1*								6,8*	6,8*	4,8	

Stiel 2,80 m

Unterw. wagen	m	3,0 m		4,5 m		6,0 m		7,5 m		9,0 m		m	
NLC	10,5												
	9,0												
	7,5			10,2*	10,2*								
	6,0	10,1*	10,1*	11,6*	11,6*	7,7	10,8*	5,1	8,3				
	4,5	20,6	21,5*	11,3	14,9*	7,5	11,4*	5,1	8,3				
	3,0	20,0*	20,7*	10,9	16,2*	7,1	11,3	4,9	8,1				
	1,5	16,2*	16,2*	10,0	16,2*	6,6	11,2	4,7	7,9				
	0	17,5	19,1*	9,4	16,3*	6,3	10,9	4,5	7,6				
	-1,5	17,3	24,4*	9,1	16,3*	6,1	10,7	4,3	7,5				
	-3,0	17,5	22,1*	9,1	15,2*	5,9	10,3*						
-4,5	16,2*	16,2*	9,2	9,4*									
LC	10,5												
	9,0			10,2*	10,2*								
	7,5			10,0*	10,0*	8,3	9,9*						
	6,0	10,1*	10,1*	11,6*	11,6*	8,3	10,8*	5,6	8,4				
	4,5	21,5*	21,5*	12,2	14,9*	8,2	11,4*	5,6	8,4				
	3,0	20,7*	20,7*	12,0	16,2*	7,8	11,4	5,4	8,2				
	1,5	16,2*	16,2*	11,1	16,2*	7,3	11,3	5,2	8,0				
	0	19,1*	19,1*	10,4	16,3*	6,9	11,0	5,0	7,7				
	-1,5	19,9	24,4*	10,2	16,3*	6,7	10,8	4,8	7,6				
	-3,0	20,1	22,1*	10,2	15,2*	6,6	10,3*						
-4,5	16,2*	16,2*	9,4*	9,4*									
LC-V	10,5												
	9,0												
	7,5			10,1*	10,1*								
	6,0	10,9*	10,9*	11,9*	11,9*	9,9	10,9*	7,0	9,3*				
	4,5	21,3*	21,3*	14,6	15,1*	9,7	11,5*	6,9	9,4*				
	3,0	20,8*	20,8*	14,3	16,3*	9,6	12,0*	6,8	9,4				
	1,5	16,2*	16,2*	14,0	16,2*	9,2	12,0*	6,5	9,4				
	0	19,6*	19,6*	13,4	16,3*	8,8	12,0*	6,3	9,2				
	-1,5	24,3*	24,3*	13,1	16,3*	8,6	12,1*	6,2	8,5*				
	-3,0	21,8*	21,8*	13,2	15,0*	8,5	10,0*						
-4,5	15,0*	15,0*	8,5*	8,5*									

Höhe 360° schwenkbar über Längsrichtung max. Reichweite * begrenzt durch hydr. Hubkraft

Die Traglastwerte sind am Stielende (ohne Werkzeug) in Tonnen (t) angegeben und auf festem, ebenem Untergrund 360° schwenkbar. Die anderen Werte sind längs zum Unterwagen angegeben. Die Werte gelten für 600 mm breite Bodenplatten bei optimaler Stellung des Verstellzylinders. Gemäß ISO 10567 betragen diese 75 % der statischen Kippplast oder 87 % der hydraulischen Hubkraft (gekennzeichnet durch *). Bei demontiertem Kippzylinder, Umlenkhebel und Verbindungslasche erhöht sich die Traglast um 410 kg. Die Tragfähigkeit der Maschine wird durch die Standsicherheit oder das Hubvermögen der hydraulischen Einrichtungen begrenzt.

Gemäß der harmonisierten EU-Norm EN 474-5 müssen Hydraulikbagger im Hebezeugbetrieb mit Rohrbruchsicherungen an Hub- und Stielzylinder(n), mit einer Überlastwarneinrichtung und einem Lastdiagramm ausgerüstet sein.

Ermitteln Sie die maximale Traglast anhand der Traglasttabelle in der Fahrerkabine oder in der mitgelieferten Betriebsanleitung.

Stiel 3,20 m

Unterw. wagen	m	3,0 m		4,5 m		6,0 m		7,5 m		9,0 m		m		
NLC	10,5										8,8*	8,8*	4,0	
	9,0										6,9	7,0*	6,3	
	7,5			8,3*	8,3*	7,7	8,6*	5,1	6,8*		4,9	6,3*	7,6	
	6,0			9,4*	9,4*	7,7	9,5*	5,2	8,3		4,0	6,1*	8,5	
	4,5	20,9	21,4*	11,3	14,3*	7,6	11,1*	5,2	8,3	3,6	6,0	3,5	5,9	9,0
	3,0	20,0	20,7*	11,1*	15,9*	7,2	11,2	5,0	8,2	3,5	5,9	3,3	5,6	9,3
	1,5	18,7	19,7*	10,1	16,2*	6,7	11,1	4,8	8,0	3,4	5,8	3,2	5,5	9,3
	0	17,6	19,3*	9,4	16,1*	6,3	10,9	4,5	7,7	3,3	5,7	3,3	5,6	9,1
	-1,5	17,2	24,0*	9,0	16,3*	6,0	10,7	4,3	7,5			3,5	5,8*	8,6
	-3,0	17,3	23,0*	9,0	15,6*	5,9	10,5	4,3	6,4*			4,1	4,7*	7,8
-4,5	17,8	18,7*	9,1	11,7*	5,9*	5,9*					4,1*	4,1*	6,3	
LC	10,5										8,8*	8,8*	4,0	
	9,0			8,8*	8,8*	7,7*	7,7*				7,0*	7,0*	6,3	
	7,5			8,3*	8,3*	8,3	8,6*	5,6	6,8*		5,4	6,3*	7,6	
	6,0			9,4*	9,4*	8,3	9,5*	5,7	8,4		4,4	6,1*	8,5	
	4,5	21,4*	21,4*	12,3	14,3*	8,2	11,1*	5,7	8,4	3,9	6,0	3,9	6,0	9,0
	3,0	20,7*	20,7*	11,9	15,9*	7,8	11,3	5,5	8,3	3,9	6,0	3,6	5,6	9,3
	1,5	19,7*	19,7*	11,2	16,2*	7,3	11,2	5,3	8,1	3,8	5,9	3,5	5,5	9,3
	0	19,3*	19,3*	10,5	16,1*	6,9	11,1	5,0	7,8	3,7	5,8	3,6	5,7	9,1
	-1,5	19,8	24,0*	10,1	16,3*	6,7	10,8	4,8	7,5			3,9	5,8*	8,6
	-3,0	19,9	23,0*	10,0	15,6*	6,6	10,6	4,7	6,4*			4,5	4,7*	7,8
-4,5	18,7*	18,7*	10,1	11,7*	5,9*	5,9*					4,1*	4,1*	6,3	
LC-V	10,5										8,5*	8,5*	4,0	
	9,0			8,7*	8,7*	8,0*	8,0*				6,9*	6,9*	6,3	
	7,5			8,3*	8,3*	8,7*	8,7*	6,9	7,1*		6,3*	6,3*	7,6	
	6,0			9,7*	9,7*	9,7*	9,7*	7,1	8,9*		5,5	6,1*	8,5	
	4,5	21,5*	21,5*	14,5*	14,5*	9,7	11,2*	7,0	9,3*	5,0	6,5*	4,9	6,1*	9,0
	3,0	20,7*	20,7*	14,3	16,0*	9,6	11,8*	6,9	9,4	4,9	7,1	4,6	6,3*	9,3
	1,5	19,2*	19,2*	14,1	16,2*	9,2	12,0*	6,6	9,3	4,8	7,0	4,6	6,6	9,3
	0	19,6*	19,6*	13,5	16,1*	8,8	11,9*	6,3	9,3	4,7	6,8*	4,7	6,5*	9,1
	-1,5	24,6*	24,6*	13,1	16,3*	8,6	12,0*	6,1	9,0*			5,1	5,8*	8,6
	-3,0	22,7*	22,7*	13,0	15,5*	8,4	10,9*	5,9*	5,9*			4,6*	4,6*	7,8
-4,5	18,1*	18,1*	11,0*	11,0*	5,0*	5,0*					4,3*	4,3*	6,3	

Stiel 3,70 m

Unterw. wagen	m	3,0 m		4,5 m		6,0 m		7,5 m		9,0 m		m					
NLC	10,5											6,9*	6,9*	4,9			
	9,0											5,8*	5,8*	6,9			
	7,5							7,3*	7,3*	5,3	6,8*		4,4	5,3*	8,1		
	6,0							7,3*	7,3*	7,7	8,0*	5,4	7,6*		3,7	5,1*	9,0
	4,5	13,8*	13,8*	11,2*	11,2*	7,5	10,0*	5,3	8,3	3,7	6,1	3,3	5,2*	9,5			
	3,0	20,1	21,0*	11,1	15,4*	7,3	11,2	5,1	8,2	3,6	6,0	3,0	5,2	9,7			
	1,5	19,4	21,6*	10,3	16,1*	6,8	11,1	4,8	8,0	3,5	5,8	2,9	5,1	9,8			
	0	17,8	20,2*	9,5	16,0*	6,3	11,0	4,6	7,8	3,3	5,7	3,0	5,2	9,6			
	-1,5	17,2	22,7*	9,0	16,1*	6,0	10,7	4,3	7,5	3,2	5,6	3,2	5,5	9,1			
	-3,0	17,1	23,8*	8,9	15,9*	5,9	10,5	4,2	7,3			3,6	4,8*	8,3			
-4,5	17,5	20,6*	9,0	13,7*	5,8	8,4*					3,5*	3,5*	7,2				
LC	10,5											6,9*	6,9*	4,9			
	9,0			7,7*	7,7*							5,8*	5,8*	6,9			
	7,5					7,2*	7,2*					4,9	5,3*	8,1			
	6,0					7,3*	7,3*	8,0*	8,0*	5,8	7,6*		4,1	5,1*	9,0		
	4,5	13,8*	13,8*	11,2*	11,2*	8,2	10,0*	5,8	8,4	4,0	6,1	3,6	5,2*	9,5			
	3,0	21,0*	21,0*	11,9	15,4*	8,0	11,3	5,6	8,2	4,0	6,0	3,4	5,2	9,7			
	1,5	21,6*	21,6*	11,4	16,1*	7,4	11,1	5,3	8,1	3,8	5,9	3,3	5,1	9,8			
	0	20,2*	20,2*	10,6	16,0*	7,0	11,1	5,1	7,9	3,7	5,8	3,3	5,2	9,6			
	-1,5	19,8	22,7*	10,1	16,1*	6,7	10,8	4,8	7,6	3,6	5,7	3,6	5,6	9,1			
	-3,0	19,7	23,8*	9,9	15,9*	6,5	10,6	4,7	7,4			4,0	4,8*	8,3			
-4,5	20,1	20,6*	10,0	13,7*	6,5	8,4*					3,5*	3,5*	7,2				
LC-V	10,5											6,7*	6,7*	4,9			
	9,0							7,2*	7,2*			5,7*	5,7*	6,9			
	7,5							7,4*	7,4*	6,9*	6,9*		5,3*	5,3*	8,1		
	6,0							7,5*	7,5*	8,1*	8,1*	7,1	7,7*		5,1	5,1*	9,0
	4,5	18,6*	18,6*	12,0*	12,0*	9,7	10,3*	7,1	9,0*	5,1	7,0*	4,6	5,2*	9,5			
	3,0	21,0*	21,0*	14,3	15,5*	9,5	11,5*	6,9	9,3*	5,0	7,2	4,3	5,3*	9,7			
	1,5	21,7*	21,7*	14,1	16,1*	9,3	11,9*	6,7	9,3	4,9	7,1	4,2	5,7*	9,8			
	0	20,2*	20,2*	13,6	16,0*	8,8	11,8*	6,4	9,3	4,7	6,9	4,3	6,2*	9,6			
	-1,5	23,1*	23,1*	13,1	16,1*	8,5	11,9*	6,1	9,1	4,7	5,9*	4,6	5,7*	9,1			
	-3,0	23,6*	23,6*	12,9	15,8*	8,4	11,6*	6,0	7,7*			4,7*	4,7*	8,3			
-4,5	20,1*	20,1*	13,0	13,2*	7,9*	7,9*					3,6*	3,6*	7,2				

Höhe 360° schwenkbar über Längsrichtung max. Reichweite * begrenzt durch hydr. Hubkraft

Die Traglastwerte sind am Stielende (ohne Werkzeug) in Tonnen (t) angegeben und auf festem, ebenem Untergrund 360° schwenkbar. Die anderen Werte sind längs zum Unterwagen angegeben. Die Werte gelten für 600 mm breite Bodenplatten bei optimaler Stellung des Verstellzylinders. Gemäß ISO 10567 betragen diese 75 % der statischen Kippplast oder 87 % der hydraulischen Hubkraft (gekennzeichnet durch *). Bei demontiertem Kippzylinder, Umlenkhebel und Verbindungslasche erhöht sich die Traglast um 410 kg. Die Tragfähigkeit der Maschine wird durch die Standsicherheit oder das Hubvermögen der hydraulischen Einrichtungen begrenzt.

Gemäß der harmonisierten EU-Norm EN 474-5 müssen Hydraulikbagger im Hebezeugbetrieb mit Rohrbruchsicherungen an Hub- und Stielzylinder(n), mit einer Überlastwarneinrichtung und einem Lastdiagramm ausgerüstet sein.

Ermitteln Sie die maximale Traglast anhand der Traglasttabelle in der Fahrerkabine oder in der mitgelieferten Betriebsanleitung.

Tragfähigkeit

mit Verstellausleger 6,40 m, Ballastgewicht 6,2 t und Bodenplatten 600 mm

Stiel 2,50 m

Unterw. wagen	m	3,0 m		4,5 m		6,0 m		7,5 m		9,0 m		m	
NLC	10,5												
	9,0			11,3*	11,3*						9,5*	9,5*	5,2
	7,5			11,4*	11,4*	8,2	10,9*				6,5	8,4*	6,8
	6,0	13,6*	13,6*	12,5	13,3*	8,3	11,1*	5,6	8,9		5,2	8,1*	7,8
	4,5	20,9*	20,9*	12,2	15,3*	8,2	11,7*	5,6	8,9		4,5	7,3	8,4
	3,0	20,9*	20,9*	11,8	16,4*	7,7	12,0	5,4	8,8		4,2	6,9	8,6
	1,5	13,5*	13,5*	10,9	16,3*	7,3	11,9	5,2	8,6		4,1	6,7	8,7
	0	19,1*	19,1*	10,4	16,4*	7,0	11,9	5,0	8,3		4,2	7,0	8,4
	-1,5	19,4	24,0*	10,2	16,3*	6,8	11,7	4,9	8,0*		4,6	6,0*	7,9
	-3,0	19,7	21,3*	10,2	14,8*	6,7	9,4*				4,4*	4,4*	7,0
-4,5	13,6*	13,6*	7,2*	7,2*						6,0*	6,0*	4,8	
LC	10,5												
	9,0			11,3*	11,3*						9,5*	9,5*	5,2
	7,5			11,4*	11,4*	8,9	10,9*				7,1	8,4*	6,8
	6,0	13,6*	13,6*	13,3*	13,3*	9,0	11,1*	6,1	9,0		5,7	8,1*	7,8
	4,5	20,9*	20,9*	13,1	15,3*	8,9	11,7*	6,1	9,0		4,9	7,4	8,4
	3,0	20,9*	20,9*	12,9	16,4*	8,5	12,1	5,9	8,9		4,6	6,9	8,6
	1,5	13,5*	13,5*	12,1	16,3*	8,0	12,0	5,7	8,7		4,5	6,8	8,7
	0	19,1*	19,1*	11,5	16,4*	7,7	12,0	5,5	8,4		4,6	7,0*	8,4
	-1,5	22,2	24,0*	11,3	16,3*	7,5	11,8	5,4	8,0*		5,1	6,0*	7,9
	-3,0	21,3*	21,3*	11,4	14,8*	7,4	9,4*				4,4*	4,4*	7,0
-4,5	13,6*	13,6*	7,2*	7,2*						6,0*	6,0*	4,8	
LC-V	10,5												
	9,0			11,3*	11,3*						9,3*	9,3*	5,2
	7,5			11,5*	11,5*	10,7	10,9*				8,4*	8,4*	6,8
	6,0	15,0*	15,0*	13,7*	13,7*	10,6	11,1*	7,5	9,5*		6,9	8,1*	7,8
	4,5	20,7*	20,7*	15,5*	15,5*	10,4	11,7*	7,5	9,6*		6,1	8,1*	8,4
	3,0	20,3*	20,3*	15,2	16,4*	10,3	12,1*	7,3	9,6*		5,7	8,1*	8,6
	1,5	13,8*	13,8*	15,2	16,3*	9,9	12,1*	7,1	9,6*		5,6	7,6*	8,7
	0	19,8*	19,8*	14,6	16,4*	9,6	12,1*	6,9	9,5*		5,8	6,9*	8,4
	-1,5	23,8*	23,8*	14,4	16,3*	9,4	12,0*	6,8	7,7*		5,9*	5,9*	7,9
	-3,0	21,0*	21,0*	14,5	14,6*	8,9*	8,9*				4,2*	4,2*	7,0
-4,5	12,1*	12,1*								6,8*	6,8*	4,8	

Stiel 2,80 m

Unterw. wagen	m	3,0 m		4,5 m		6,0 m		7,5 m		9,0 m		m		
NLC	10,5													
	9,0			10,2*	10,2*							8,2*	8,2*	5,7
	7,5			10,0*	10,0*	8,3	9,9*					6,0	7,4*	7,1
	6,0	10,1*	10,1*	11,6*	11,6*	8,4	10,8*	5,6	9,0			4,9	7,1*	8,1
	4,5	21,5*	21,5*	12,2	14,9*	8,2	11,4*	5,6	8,9			4,3	7,0	8,6
	3,0	20,7*	20,7*	11,9	16,2*	7,8	12,0	5,5	8,8			4,0	6,5	8,9
	1,5	16,2*	16,2*	11,0	16,2*	7,3	11,8	5,3	8,6			3,9	6,4	9,0
	0	19,1*	19,1*	10,4	16,3*	7,0	11,9	5,0	8,4			4,0	6,6	8,7
	-1,5	19,3	24,4*	10,1	16,3*	6,8	11,7	4,9	8,2			4,3	6,0*	8,2
	-3,0	19,5	22,1*	10,1	15,2*	6,7	10,3*					4,6*	4,6*	7,4
-4,5	16,2*	16,2*	9,4*	9,4*							5,0*	5,0*	5,5	
LC	10,5													
	9,0			10,2*	10,2*							8,2*	8,2*	5,7
	7,5			10,0*	10,0*	9,0	9,9*					6,6	7,4*	7,1
	6,0	10,1*	10,1*	11,6*	11,6*	9,0	10,8*	6,2	9,1			5,3	7,1*	8,1
	4,5	21,5*	21,5*	13,1	14,9*	8,8	11,4*	6,1	9,0			4,7	7,0	8,6
	3,0	20,7*	20,7*	12,8	16,2*	8,5	12,0*	6,0	8,9			4,4	6,6	8,9
	1,5	16,2*	16,2*	12,2	16,2*	8,0	11,9	5,8	8,7			4,3	6,5	9,0
	0	19,1*	19,1*	11,5	16,3*	7,7	11,9	5,5	8,5			4,4	6,7	8,7
	-1,5	22,1	24,4*	11,3	16,3*	7,5	11,8	5,4	8,3			4,8	6,0*	8,2
	-3,0	22,1*	22,1*	11,3	15,2*	7,4	10,3*					4,6*	4,6*	7,4
-4,5	16,2*	16,2*	9,4*	9,4*							5,0*	5,0*	5,5	
LC-V	10,5											10,6*	10,6*	
	9,0			10,1*	10,1*							8,1*	8,1*	5,7
	7,5			10,0*	10,0*	10,0*	10,0*					7,4*	7,4*	7,1
	6,0	10,9*	10,9*	11,9*	11,9*	10,6	10,9*	7,6	9,3*			6,5	7,1*	8,1
	4,5	21,3*	21,3*	15,1*	15,1*	10,4	11,5*	7,5	9,4*			5,8	7,1*	8,6
	3,0	20,8*	20,8*	15,2	16,3*	10,3	12,0*	7,4	9,6*			5,4	7,4*	8,9
	1,5	16,2*	16,2*	15,1	16,2*	10,0	12,0*	7,1	9,5*			5,4	7,3*	9,0
	0	19,6*	19,6*	14,6	16,3*	9,6	12,0*	6,9	9,5*			5,5	6,7*	8,7
	-1,5	24,3*	24,3*	14,4	16,3*	9,4	12,1*	6,8	8,5*			5,9*	5,9*	8,2
	-3,0	21,8*	21,8*	14,4	15,0*	9,3	10,0*					4,4*	4,4*	7,4
-4,5	15,0*	15,0*	8,5*	8,5*							5,3*	5,3*	5,5	

Höhe 360° schwenkbar über Längsrichtung max. Reichweite * begrenzt durch hydr. Hubkraft

Die Traglastwerte sind am Stielende (ohne Werkzeug) in Tonnen (t) angegeben und auf festem, ebenem Untergrund 360° schwenkbar. Die anderen Werte sind längs zum Unterwagen angegeben. Die Werte gelten für 600 mm breite Bodenplatten bei optimaler Stellung des Verstellzylinders. Gemäß ISO 10567 betragen diese 75 % der statischen Kippplast oder 87 % der hydraulischen Hubkraft (gekennzeichnet durch *). Bei demontiertem Kippzylinder, Umlenkhebel und Verbindungslasche erhöht sich die Traglast um 410 kg. Die Tragfähigkeit der Maschine wird durch die Standsicherheit oder das Hubvermögen der hydraulischen Einrichtungen begrenzt.

Gemäß der harmonisierten EU-Norm EN 474-5 müssen Hydraulikbagger im Hebezeugbetrieb mit Rohrbruchsicherungen an Hub- und Stielzylinder(n), mit einer Überlastwarneinrichtung und einem Lastdiagramm ausgerüstet sein.

Ermitteln Sie die maximale Traglast anhand der Traglasttabelle in der Fahrerkabine oder in der mitgelieferten Betriebsanleitung.

Stiel 3,20 m

Unterw. wagen	m	3,0 m		4,5 m		6,0 m		7,5 m		9,0 m		m
NLC	10,5									8,8*	8,8*	4,0
	9,0									7,0*	7,0*	6,3
	7,5			8,3*	8,3*	8,4	8,6*	5,6	6,8*			7,6
	6,0			9,4*	9,4*	8,4	9,5*	5,8	8,7*			8,5
	4,5	21,4*	21,4*	12,2	14,3*	8,2	11,1*	5,7	8,9	4,0	6,3*	9,0
	3,0	20,7*	20,7*	11,9	15,9*	7,9	11,8*	5,6	8,8	4,0	6,5	9,3
	1,5	19,7*	19,7*	11,1	16,2*	7,4	11,8	5,3	8,7	3,9	6,4	9,3
	0	19,3*	19,3*	10,4	16,1*	7,0	11,8	5,1	8,4	3,8	6,3	9,1
	-1,5	19,2	24,0*	10,1	16,3*	6,8	11,6	4,9	8,2			8,6
	-3,0	19,3	23,0*	10,0	15,6*	6,6	11,1*	4,8	6,4*			7,8
-4,5	18,7*	18,7*	10,1	11,7*	5,9*	5,9*					6,3	
LC	10,5									8,8*	8,8*	4,0
	9,0			8,8*	8,8*	7,7*	7,7*			7,0*	7,0*	6,3
	7,5			8,3*	8,3*	8,6*	8,6*	6,1	6,8*			7,6
	6,0			9,4*	9,4*	9,0	9,5*	6,3	8,7*			8,5
	4,5	21,4*	21,4*	13,2	14,3*	8,8	11,1*	6,2	8,9	4,4	6,3*	9,0
	3,0	20,7*	20,7*	12,8	15,9*	8,6	11,8*	6,1	8,8	4,3	6,5	9,3
	1,5	19,7*	19,7*	12,3	16,2*	8,1	11,8	5,8	8,8	4,2	6,4	9,3
	0	19,3*	19,3*	11,6	16,1*	7,7	11,8	5,6	8,5	4,1	6,3	9,1
	-1,5	22,0	24,0*	11,2	16,3*	7,4	11,8	5,4	8,3			8,6
	-3,0	22,1	23,0*	11,2	15,6*	7,3	11,1*	5,3	6,4*			7,8
-4,5	18,7*	18,7*	11,3	11,7*	5,9*	5,9*					6,3	
LC-V	10,5									8,5*	8,5*	4,0
	9,0			8,7*	8,7*	8,0*	8,0*			6,9*	6,9*	6,3
	7,5			8,3*	8,3*	8,7*	8,7*	7,1*	7,1*			7,6
	6,0			9,7*	9,7*	9,7*	9,7*	7,6	8,9*			8,5
	4,5	21,5*	21,5*	14,5*	14,5*	10,4	11,2*	7,6	9,3*	5,5	6,5*	9,0
	3,0	20,7*	20,7*	15,1	16,0*	10,2	11,8*	7,4	9,5*	5,4	7,7	9,3
	1,5	19,2*	19,2*	15,0	16,2*	10,0	12,0*	7,2	9,4*	5,3	7,6	9,3
	0	19,6*	19,6*	14,7	16,1*	9,6	11,9*	6,9	9,4*	5,2	6,8*	9,1
	-1,5	24,6*	24,6*	14,3	16,3*	9,4	12,0*	6,7	9,0*			8,6
	-3,0	22,7*	22,7*	14,3	15,5*	9,2	10,9*	5,9*	5,9*			7,8
-4,5	18,1*	18,1*	11,0*	11,0*	5,0*	5,0*					6,3	

Stiel 3,70 m

Unterw. wagen	m	3,0 m		4,5 m		6,0 m		7,5 m		9,0 m		m		
NLC	10,5											6,9*	6,9*	4,9
	9,0											5,8*	5,8*	6,9
	7,5							7,3*	7,3*	5,8	6,8*			8,1
	6,0					7,3*	7,3*	8,0*	8,0*	5,9	7,6*			9,0
	4,5	13,8*	13,8*	11,2*	11,2*	8,2	10,0*	5,8	8,9	4,1	6,6	3,7	5,2*	9,5
	3,0	21,0*	21,0*	11,9	15,4*	8,0	11,5*	5,6	8,7	4,0	6,5	3,4	5,3*	9,7
	1,5	21,2	21,6*	11,4	16,1*	7,5	11,7	5,4	8,7	3,9	6,4	3,3	5,6	9,8
	0	19,8	20,2*	10,6	16,0*	7,0	11,7	5,1	8,5	3,8	6,3	3,4	5,7	9,6
	-1,5	19,2	22,7*	10,1	16,1*	6,7	11,6	4,9	8,2	3,7	6,1*	3,6	5,7*	9,1
	-3,0	19,1	23,8*	9,9	15,9*	6,6	11,5	4,7	8,0*			4,1	4,8*	8,3
-4,5	19,4	20,6*	10,0	13,7*	6,5	8,4*					3,5*	3,5*	7,2	
LC	10,5											6,9*	6,9*	4,9
	9,0			7,7*	7,7*							5,8*	5,8*	6,9
	7,5					7,2*	7,2*					5,3*	5,3*	8,1
	6,0					7,3*	7,3*	6,3	6,8*			4,5	5,1*	9,0
	4,5	13,8*	13,8*	11,2*	11,2*	8,8	10,0*	6,3	8,9*	4,5	6,7	4,0	5,2*	9,5
	3,0	21,0*	21,0*	12,8	15,4*	8,6	11,5*	6,2	8,8	4,4	6,6	3,8	5,3*	9,7
	1,5	21,6*	21,6*	12,6	16,1*	8,2	11,8	5,9	8,7	4,3	6,5	3,7	5,6*	9,8
	0	20,2*	20,2*	11,7	16,0*	7,7	11,7	5,6	8,6	4,1	6,3	3,8	5,8	9,6
	-1,5	22,0	22,7*	11,2	16,1*	7,4	11,8	5,4	8,3	4,1	6,1*	4,0	5,7*	9,1
	-3,0	21,9	23,8*	11,1	15,9*	7,3	11,6	5,2	8,0*			4,5	4,8*	8,3
-4,5	20,6*	20,6*	11,1	13,7*	7,2	8,4*					3,5*	3,5*	7,2	
LC-V	10,5											6,7*	6,7*	4,9
	9,0							7,2*	7,2*			5,7*	5,7*	6,9
	7,5							7,4*	7,4*	6,9*	6,9*	5,3*	5,3*	8,1
	6,0					7,5*	7,5*	8,1*	8,1*	7,6	7,7*	5,3*	5,3*	9,0
	4,5	18,6*	18,6*	12,0*	12,0*	10,3*	10,3*	7,6	9,0*	5,6	7,0*	5,0	5,2*	9,5
	3,0	21,0*	21,0*	15,2	15,5*	10,2	11,5*	7,5	9,3*	5,5	7,7	4,7	5,3*	9,7
	1,5	21,7*	21,7*	14,9	16,1*	10,1	11,9*	7,3	9,4*	5,4	7,6	4,7	5,7*	9,8
	0	20,2*	20,2*	14,8	16,0*	9,6	11,8*	7,0	9,3*	5,2	7,4*	4,8	6,2*	9,6
	-1,5	23,1*	23,1*	14,3	16,1*	9,3	11,9*	6,7	9,3*	5,1	5,9*	5,1	5,7*	9,1
	-3,0	23,6*	23,6*	14,2	15,8*	9,2	11,6*	6,6	7,7*			4,7*	4,7*	8,3
-4,5	20,1*	20,1*	13,2*	13,2*	7,9*	7,9*					3,6*	3,6*	7,2	

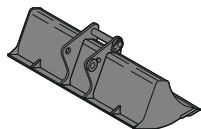
Höhe 360° schwenkbar über Längsrichtung max. Reichweite * begrenzt durch hydr. Hubkraft

Die Traglastwerte sind am Stielende (ohne Werkzeug) in Tonnen (t) angegeben und auf festem, ebenem Untergrund 360° schwenkbar. Die anderen Werte sind längs zum Unterwagen angegeben. Die Werte gelten für 600 mm breite Bodenplatten bei optimaler Stellung des Verstellzylinders. Gemäß ISO 10567 betragen diese 75 % der statischen Kippplast oder 87 % der hydraulischen Hubkraft (gekennzeichnet durch *). Bei demontiertem Kippzylinder, Umlenkhebel und Verbindungslasche erhöht sich die Traglast um 410 kg. Die Tragfähigkeit der Maschine wird durch die Standsicherheit oder das Hubvermögen der hydraulischen Einrichtungen begrenzt.

Gemäß der harmonisierten EU-Norm EN 474-5 müssen Hydraulikbagger im Hebezeugbetrieb mit Rohrbruchsicherungen an Hub- und Stielzylinder(n), mit einer Überlastwarneinrichtung und einem Lastdiagramm ausgerüstet sein.

Ermitteln Sie die maximale Traglast anhand der Traglasttabelle in der Fahrerkabine oder in der mitgelieferten Betriebsanleitung.

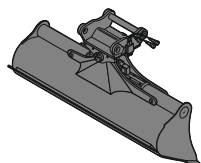
Verfügbare Anbauwerkzeuge



Grabenräumlöffel starr

GRL 100, für Anbau an Schnellwechsler SWA 66

Breite	mm	2.000	2.400	2.400
Inhalt	m ³	0,70	0,85	1,25
Gewicht	kg	546	635	685



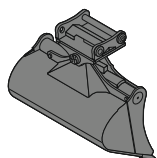
Grabenräumlöffel schwenkbar

GRL 100, 2 x 50° schwenkbar, für Direktanbau

Breite	mm	2.000	2.000	2.200	2.400	2.400
Inhalt	m ³	1,20	1,45	1,65	0,85	1,45
Gewicht	kg	1.520	1.600	1.680	1.475	1.620

GRL 100, 2 x 50° schwenkbar, für Anbau an Schnellwechsler SWA 66

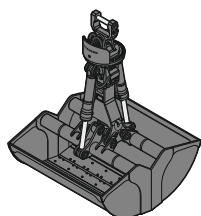
Breite	mm	2.000	2.000	2.200	2.400	2.400
Inhalt	m ³	1,20	1,45	1,65	0,85	1,45
Gewicht	kg	1.520	1.600	1.680	1.475	1.620



Schwenklöffel

SL 100, 2 x 50° schwenkbar, für Anbau an Schnellwechsler SWA 66

Breite	mm	1.600	1.600	1.700	1.800
Inhalt	m ³	1,45	1,75	1,85	1,60
Gewicht	kg	1.520	1.635	1.695	1.620
HD-Version				X	



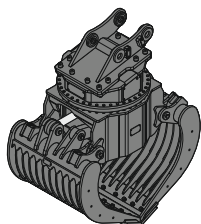
Zweischalengreifer

GM 20C, Grabschalen, für Anbau an Schnellwechsler SWA 48

Breite	mm	600	800	1.000	1.200
Inhalt	m ³	0,45	0,60	0,75	0,90
Gewicht	kg	1.080	1.130	1.205	1.270

GMZ 80, Grabschalen, für Anbau an Schnellwechsler SWA 66

Breite	mm	1.200	1.400		
Inhalt	m ³	1,40	1,60		
Gewicht	kg	2.376	2.486		



Sortiergreifer

SG 30, für Direktanbau

		gelocht			gerippt			geschlossen			Steinzange
Breite	mm	1.000	1.200	1.400	1.000	1.200	1.400	1.000	1.200	1.400	1.020
Inhalt	m ³	0,85	1,00	1,15	0,75	0,90	1,05	0,85	1,00	1,15	0,85
Gewicht	kg	1.700	1.570	1.850	1.775	1.885	1.990	1.730	1.810	1.890	1.765

SG 30, für Anbau an Schnellwechsler SWA 48

Breite	mm	1.000	1.200	1.400	1.000	1.200	1.400	1.000	1.200	1.400	1.020
Inhalt	m ³	0,85	1,00	1,15	0,75	0,90	1,05	0,85	1,00	1,15	0,85
Gewicht	kg	1.700	1.570	1.850	1.775	1.885	1.990	1.730	1.810	1.890	1.765

SG 40, für Anbau an Schnellwechsler SWA 48 und SWA 66

Breite	mm	1.100	1.300		1.100	1.300					
Inhalt	m ³	1,30	1,60		1,10	1,40					
Gewicht	kg	2.230	2.800		2.320	2.900					

Serienausstattung

Unterwagen

Lauf- und Tragrollen abgedichtet und dauergeschmiert
Turasrad mit Schmutzauswerfer
Verzurrösen

Oberwagen

Anzeiger des maximalen Harnstofftankfüllstands
Automatische Schwenkbremse
Batterie Hauptschalter, elektrisch, mit Zeitschaltuhr
Batterie Hauptschalter, manuell, verriegelbar
Batterie Hauptschalter, vom Boden aus erreichbar
Filter vom Boden aus erreichbar
Handläufe
Harnstofftankklappe abschließbar
Hydraulikölstandanzeige, vom Boden aus einsehbar
Kraftstofftankdeckel abschließbar
Kühler schwenkbar
Kühlwasserstand, von Kabine aus einsehbar
Lüfterschutzgitter
Motorhaube mit Gasfeder
Ölstandanzeige für Schwenkgetriebe, von Kabine aus einsehbar
Positionierschwenkbremse manuell
Rutschfester Oberflächenbelag
Schalldämmung
Scheibenwaschwassertank, vom Boden aus erreichbar
Servicetüren abschließbar
Sicherer Oberwagenaufstieg, seitlich
Staukasten abschließbar
Stauraum und Aufbewahrung für Zubehör abschließbar
Zentralschmieranlage automatisch
Zugangsflächen ohne hervorstehende Teile

Hydraulikanlage

Druckprüfanschlüsse für Hydraulik
Druckspeicher für kontrolliertes Absenken der Ausrüstung bei stehendem Motor
Hydraulikölfilter mit integriertem Feinfilterbereich
Liebherr Positive Control-System mit 2 unabhängigen Schaltungen
Magnetstab
Separater Schwenkkreis

Motor

Abgasnachbehandlungssystem – DOC + SCR
Common-Rail-Einspritzsystem
Kraftstoffansaugpumpe
Kraftstofffeinfilter
Kraftstoffvorfilter und Wasserabscheider
Ladeluftkühler
Leerlaufautomatik / Drehzahlerhöhung, Joystick sensorgesteuert
Luftfilter mit automatischer Staubaustragung
Motorölmesstab
Power Pack EU Stufe V
Turbolader mit fester Geometrie

Fahrerkabine

7" Multifunktion-Touchscreen-Farbdisplay
Ablagenetze
Arbeitsmodi
Armlehnen in Länge, Breite und Neigung verstellbar
Außenspiegel
Bewegungspriorität auf Stiel einfahren, einstellbar via Display
Bewegungspriorität zwischen Drehwerk und Ausleger, einstellbar via Display
Drehzahleinstellung, stufenlos anpassbar
Drei-Zonen-Klimaautomatik mit Bedienung via Display
Flaschenhalter
Frontscheibenwischer und Scheibenwaschanlage
Getönte Scheiben
Gummifußmatte, befestigt und herausnehmbar
Harnstoffstandanzeige auf Display
Harnstoffverbrauchsanzeige auf Display
Hydraulikölstandanzeige auf Display
Innenbeleuchtung
Kabinenluftfiltergehäuse, vom Boden aus erreichbar
Kleiderhaken
Konsole hochklappbar links
Kraftstoffstandanzeige auf Display
Kraftstoffverbrauchsanzeige auf Display
LiDAT Plus (Liebherr-Datenübertragungssystem) *
Mechanische Betriebsstundenanzeige, vom Boden aus einsehbar
Motorölstandanzeige auf Display
Notausstieg Heckscheibe
Notfallhammer
Powermodi
Regenschutz über Frontscheibe
ROPS-Sicherheitskabinenstruktur (ISO 12117-2)
Rückraumüberwachung mit Kamera
Schwenkbremsmoment einstellbar via Display
Seitenraumüberwachung rechts mit Kamera
Sonnenrollos für Front- und Dachscheibe
Staufächer
Staukasten
Steckdose in Kabine (12 V)
Steckdose in Kabine (24 V)
Taster auf Joystick konfigurierbar
Telefonablagenetz
Türschiebefenster
Verbundglas rechte Seitenscheibe
Viskoelastische Schwingungsdämpfung
Zigarettenanzünder

Arbeitsausrüstung

Anlenkpunkte aus Gussstahl
Anti-Drift System Hubzylinder
Anti-Drift System Stielzylinder
Regeneration Hubzylinder
Regeneration Stielzylinder
SAE-Flanschverbindungen an Hochdruckleitungen

* nach einem Jahr optional verlängerbar

Ausstattung Standard/Option

Unterwagen

3-Steg-Bodenplatten 600 mm	•
3-Steg-Bodenplatten 750/900 mm	+
3-Steg-Bodenplatten verstärkt 600 mm	+
Abdeckblech verstärkt für Mittelstück (LC-V-Unterwagen)	+
Abdeck- und Bodenblech für Mittelstück Unterwagen	•
Abdeck- und Bodenblech verstärkt für Mittelstück Unterwagen	+
Aufstieg	•
Aufstieg breit	+
Ketten abgedichtet und fettgeschmiert	•
Ketten abgedichtet und fettgeschmiert, verstärkt	+
Kettenführung dreiteilig	+
Kettenführung einteilig	•
Kettenführung vierteilig	+
Kettenführung zweiteilig	+
Schraubenschutz Längsträger (LC-V-Unterwagen)	+
Sonderlackierung	+
Staukasten Unterwagen	+
Unterwagen LC	+
Unterwagen LC-V	+
Unterwagen NLC	+

Oberwagen

Ballastgewicht schwer 6,2 t	+
Ballastgewicht standard 5,1 t	•
Beleuchtung für Betankungsbereich	+ ¹⁾
Beleuchtung für Oberwagenaufstieg	+ ¹⁾
Betankungspumpe Kraftstoff	+
Erweiterte Werkzeugausrüstung inklusive Werkzeugkiste	+
Geländer um Oberwagen (Boxing Ring)	+
Kraftstoff Diebstahlschutz	+
Laufsteg abklappbar vorne links	+
Lüfterantrieb reversierbar	+
Luftvorfilter mit Fliehkraft-Staubabscheider	+
Oberwagenschutz unten und seitlich	+
Oberwagensverschlussblech unten	•
Rundumkennleuchten rotierend Oberwagen, hinten, LED, 2 Stück	+
Scheinwerfer Oberwagen, hinten, LED+, 2 Stück	+ ¹⁾
Scheinwerfer Oberwagen, seitlich links, LED+, 1 Stück	+ ¹⁾
Scheinwerfer Oberwagen, seitlich rechts, LED+, 1 Stück	+ ¹⁾
Scheinwerfer Oberwagen, vorne links, LED+, 1 Stück, inklusive Scheinwerferschutz	+ ¹⁾
Scheinwerfer Oberwagen, vorne rechts, LED, 1 Stück, inklusive Scheinwerferschutz	• ¹⁾
Scheinwerfer Oberwagen, vorne rechts, LED+, 1 Stück, inklusive Scheinwerferschutz	+ ¹⁾
Schutzgitter feinmaschig vor Kühleransaugung	+
Skyview 360°	+
Sonderlackierung	+
Steckdose am Oberwagen (24 V)	+
Steckdose für Fremdstarhilfe (24 V)	+
Vorwärmung Kraftstoff	+
Warmmarkierung reflektierend	+
Werkzeugausrüstung inklusive Werkzeugtasche	•

Hydraulikanlage

Ansteuerung Hochdruckkreis über Pedale oder Mini-Joystick umschaltbar	+
Bypass für Hochdruckkreis	+
Hochdruckkreis mit Tool Control (20 Werkzeugeinstellungen über das Display)	+
Leckölleitung für Anbauwerkzeug	+
Liebherr-Hydrauliköl	•
Liebherr-Hydrauliköl, biologisch abbaubar	+
Liebherr-Hydrauliköl, speziell für warme oder kalte Regionen	+
Nebenstromfilter für Hydrauliköl	+
Pumpensummiierung für Hochdruckkreis	+

Motor

Beleuchtung für Motorraum	+ ¹⁾
Motorabschaltung automatisch nach Leerlauf	+
Motorabschaltung mit Nachlauf	+



Fahrerkabine

2" Gurt mit Aufrollleinrichtung	•
3" Gurt mit Aufrollleinrichtung, orange	+
4-Punkt-Gurt	+
Außenspiegel elektrisch verstell- und beheizbar	+
Beleuchtung für Kabinenaufstieg	+ ¹⁾
Bewegungsbeschränkung für Ausleger	+
Bewegungsbeschränkung für Stiel	+
Coming / Leaving Home	+ ¹⁾
Dunkel getönte Scheiben	+
Elektronische Wegfahrsperre	+
Fahrersitz Comfort	•
Fahrersitz Premium	+
Fahrwarneinrichtung akustisch abschaltbar	+
Feuerlöscher	+
Fußabstützung	+
Geradeausfahren via Mini-Joystick	+
Gurtwarner	+
Handauflagen erhöht für Joysticks	+
Helligkeitsregulierung (Scheinwerfer LED+)	+ ¹⁾
Kabinenfunkverriegelung	+ ¹⁾
Kühlbox (12 V)	+
Lightbar auf Kabine	+
Mini-Joysticks proportional	+
Mitteldruckkreis	+
Not-Aus in Kabine	+
Radio Comfort	+
Radiovorbereitung	•
Rücklaufilter für Hydrauliköl bei Hammerbetrieb	+
Rundumkennleuchte rotierend Kabine, LED, 1 Stück	+
Scheibenwischer Dach	+
Scheibenwischer im unteren Bereich	+
Scheinwerfer Kabine, vorne, LED, 2 Stück	• ¹⁾
Scheinwerfer Kabine, vorne, LED+, 2 Stück	+ ¹⁾
Scheinwerfer Kabinendach, vorne, LED+, 2 Stück	+ ¹⁾
Schutzgitter integral	+
Schutzgitter oben flach FOPS	+
Schutzgitter oben FOPS	+
Schutzgitter unterer Frontscheibenbereich	+
Schutzgitter vorne FGPS	+
Schutzgitter vorne FGPS abklappbar	+
Smart Key	+
Sonderlackierung	+
Sonnenblende	+
Sonnenschutzdach	+
Standheizung programmierbar	+
Überlastwarneinrichtung	+
Umschaltung Ansteuerung Hochdruckkreis und Kippzylinder	+
Verbandskasten	+
Verbundglas Dachscheibe	•
Verbundglas Frontscheibe einschiebbar zweiteilig	•
Verbund Sicherheitsglas durchwurffhemmend Dachscheibe	+
Verbund Sicherheitsglas durchwurffhemmend Frontscheibe einteilig	+
Vorbereitung für Maschinensteuerungssystem	+
Vorbereitung für Schwenkrotator	+
Vorbereitung für Wiegesystem	+



Arbeitsausrüstung

Kolbenstangenschutz Kippzylinder	+
Lasthalteventil Kippzylinder	+
LIKUFIX für Schnellwechsler SWA 48 hydraulisch	+
LIKUFIX für Schnellwechsler SWA 66 hydraulisch	+
Löffelstiel 2,50 m	+
Löffelstiel 2,80 m	+
Löffelstiel 3,20 m	+
Löffelstiel 3,70 m	+
Monoblockausleger 6,20 m	+
Monoblockausleger gestreckt 6,50 m	+
Rohrbruchsicherung Hubzylinder	+
Rohrbruchsicherung Stielzylinder	+
Scheinwerfer Ausleger, links, LED+, 1 Stück	+ ¹⁾
Scheinwerfer Ausleger, rechts, LED, 1 Stück	• ¹⁾
Scheinwerfer Ausleger, rechts, LED+, 1 Stück	+ ¹⁾
Scheinwerfer Löffelstiel, unten, LED+, 1 Stück	+ ¹⁾
Scheinwerferschutz Ausleger, rechts	+
Scheinwerferschutz Ausleger, rechts und links	+
Schlauchschutz für LIKUFIX	+
Schmierschlauchschutz am Stiel	+
Schnellwechsler SWA 48 hydraulisch	+
Schnellwechsler SWA 48 mechanisch	+
Schnellwechsler SWA 66 hydraulisch	+
Schnellwechsler SWA 66 mechanisch	+
Schwimmstellung Ausleger	+
Signalkontakte für LIKUFIX	+
Sonderlackierung	+
Tool Management	+
Untergurtschutz Ausleger	+
Untergurtschutz Stiel	+
Verstellausleger 6,40 m	+
Zentralschmierung erweitert für Verbindungslasche	+

• = Standard, + = Option

¹⁾ Ausstattung nicht einzeln erhältlich, sondern nur als vordefinierte Pakete
Unvollständige Liste, bitte kontaktieren Sie uns für weitere Informationen.

Ausrüstungs- und Anbauteile fremder Fabrikate dürfen ohne Abstimmung mit Liebherr nicht ein- oder angebaut werden.

