

PK 17.001 SLD 1 / PK 18.001 SLD 3
PK 17.001 SLD 3 / PK 19.001 SLD 5

PALFINGER

LIFETIME EXCELLENCE

SINGLE LINK PLUS ÜBERZEUGT UNTER SCHWIERIGEN BEDINGUNGEN



FUNKTIONALITÄT UND SICHERHEIT AUF EINEN NENNER GEBRACHT



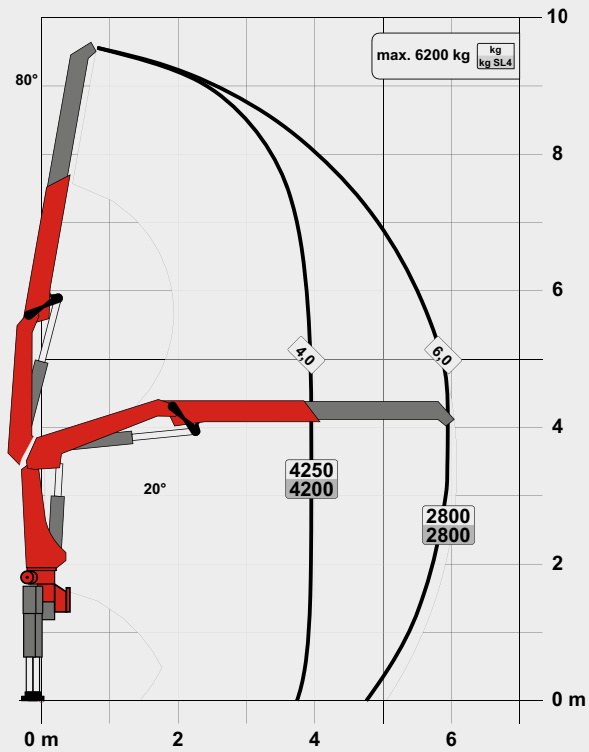


- Perfekte Optik und höchste Wertbeständigkeit durch KTL
- Hohe Bedienfreundlichkeit durch optionale Funkfernsteuerung
- Optimiertes Eigengewicht
- Zusätzliche Einsatzmöglichkeiten durch Single Link Plus

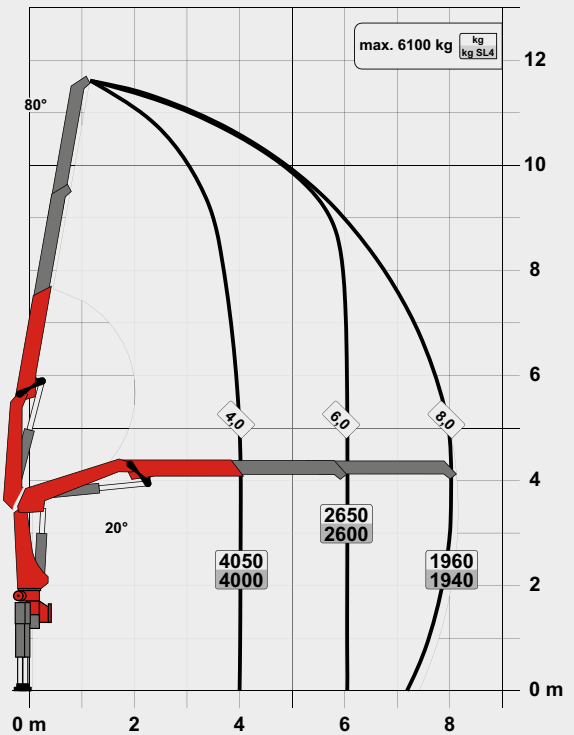


PK 17.001 SLD 1 (NON-CE)

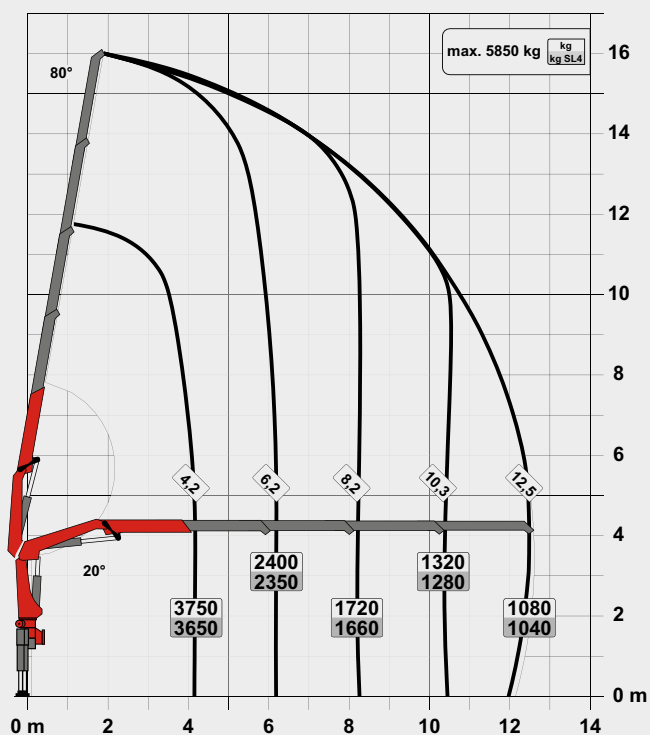
STD



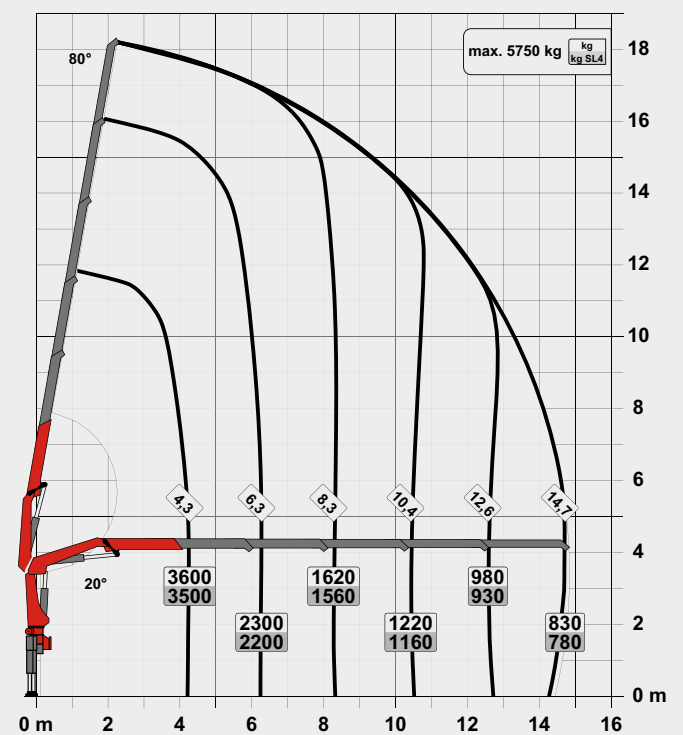
A



C

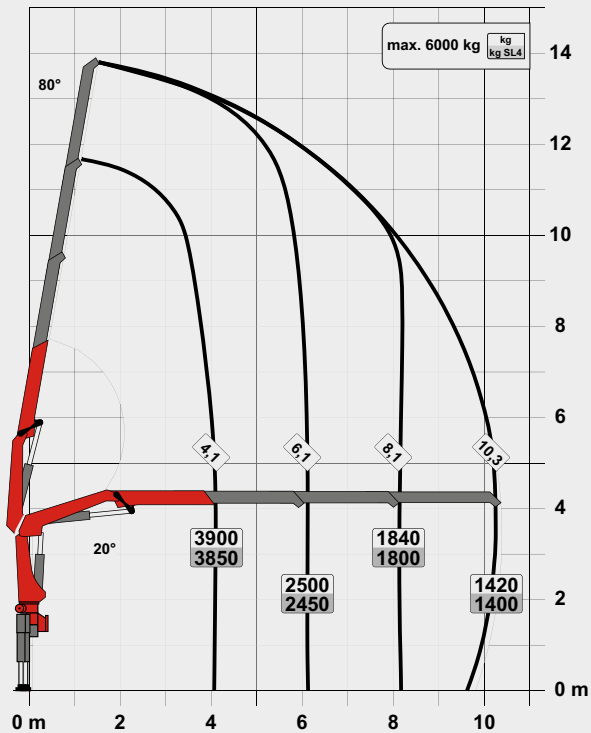


D



PERFEKTE ABMESSUNGEN

B



SLD 1 (NON-CE)

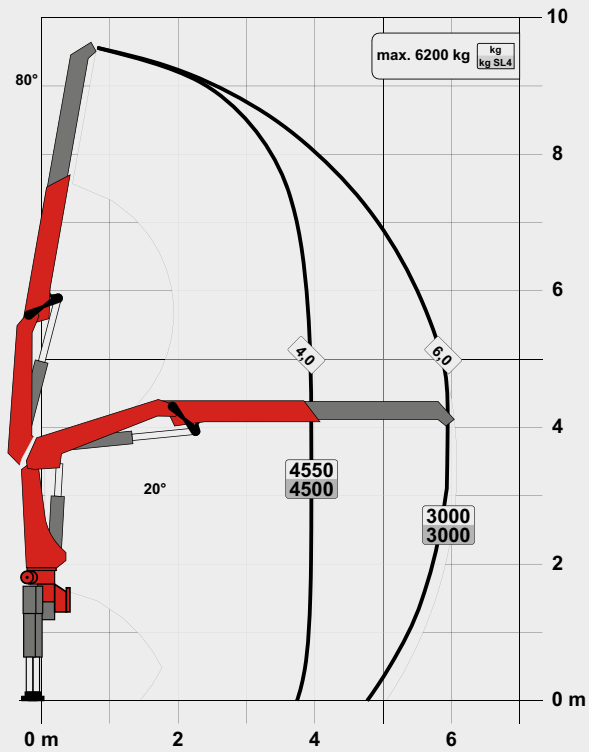
- Single Link Plus
- Optional:
 - Überlastsicherung OSK
 - Hochsitzsteuerung
 - Hochstandsteuerung
 - Funkfernsteuerung
- NON-CE Ausführung

TECHNISCHE DATEN

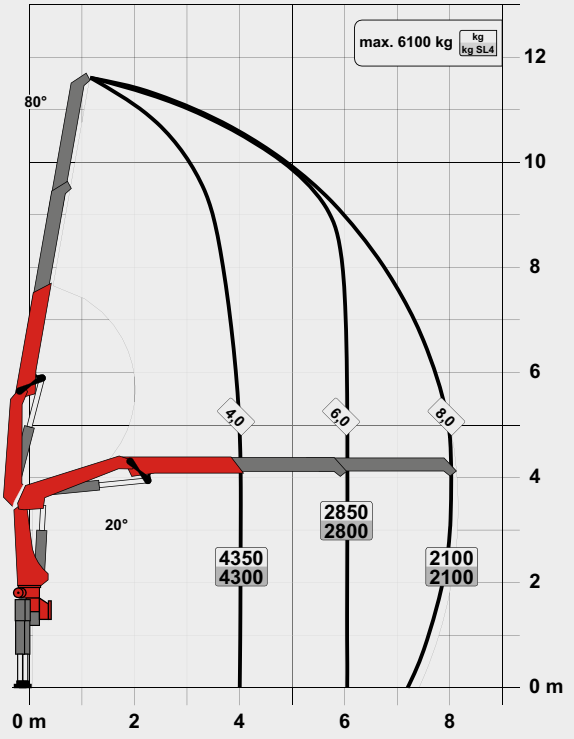
Einstufung	EN 12999 HC1 HD4/S2
max. Hubmoment	16,8 mt / 164,4 kNm
max. Hubkraft	6200 kg / 60,8 kN
max. hydraulische Reichweite	14,8 m
max. mechanische Reichweite	19,0 m
Schwenkbereich	420°
Schwenkmoment	2,0 mt / 19,6 kNm
Abstützbreite (std./max.)	5,0 m / 6,6 m
Platzbedarf für Montage (Std.)	0,83 m
Kranbreite zusammengelegt	2,55 m
max. Betriebsdruck	330 bar
empf. Fördermenge der Pumpe	von 40 l/min bis 60 l/min
Eigengewicht (Std.)	1670 kg

PK 18.001 SLD 3 (NON-CE)

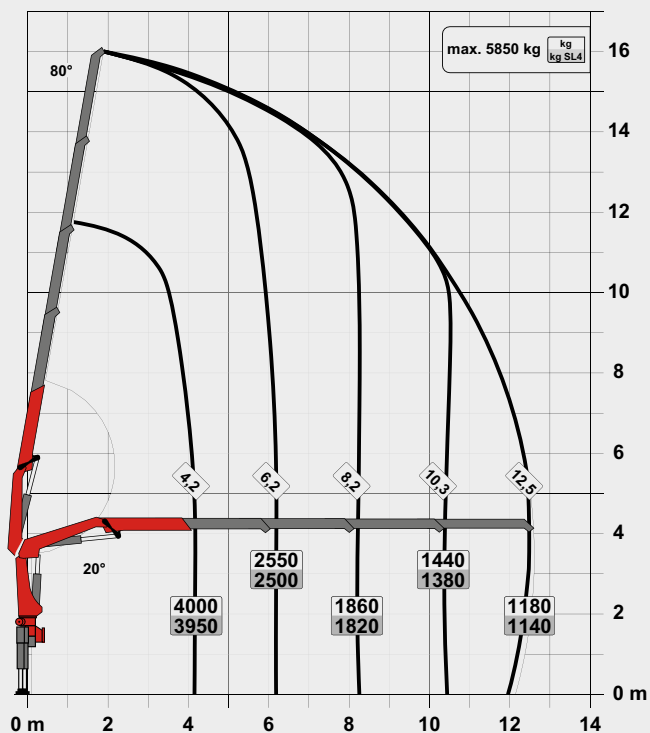
STD



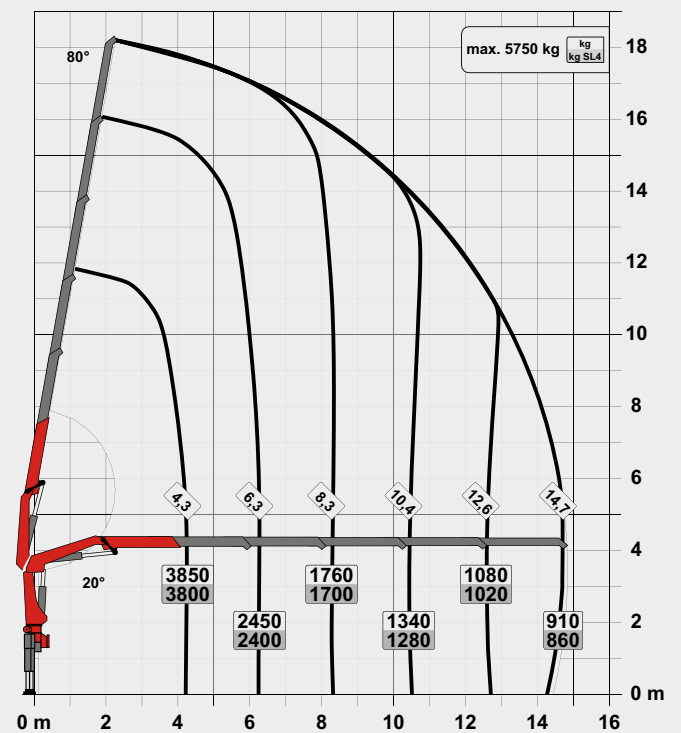
A



C

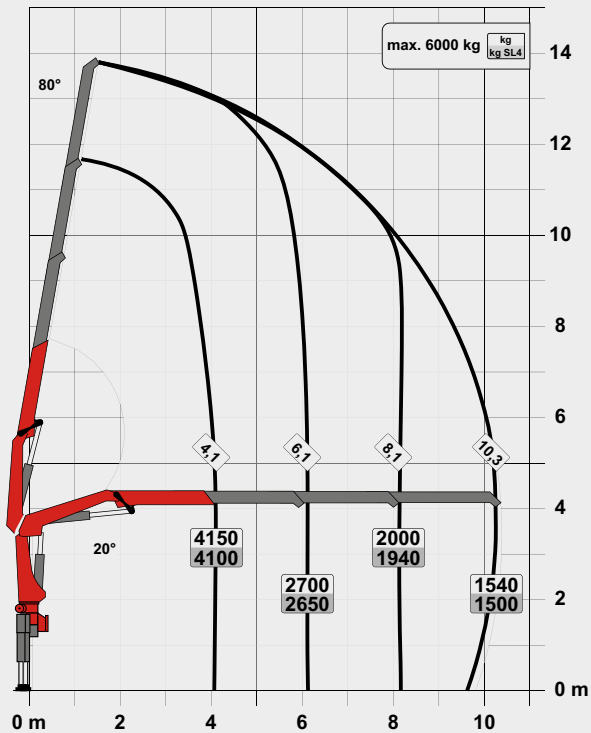


D



PERFEKTE ABMESSUNGEN

B



SLD 3 (NON-CE)

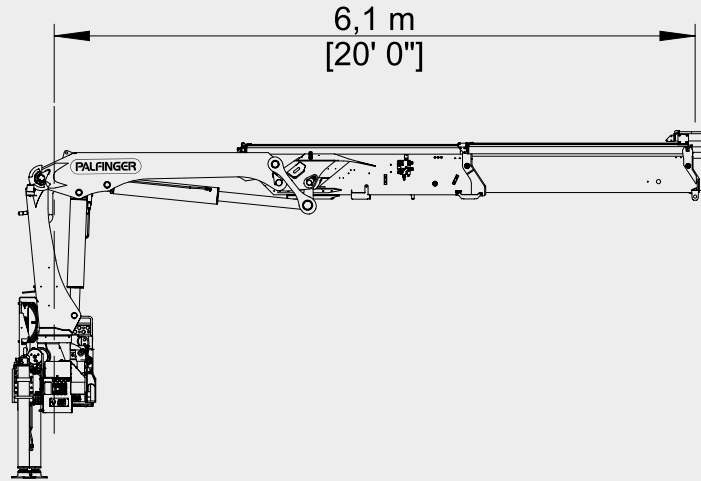
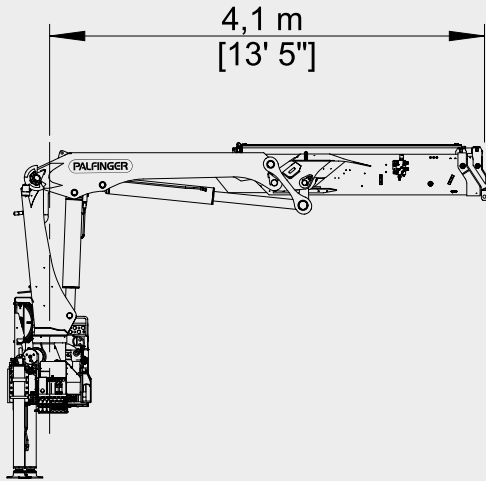
- Single Link Plus
- M-HPLS
- Paltronic Überlastsicherung
- NON-CE Ausführung

TECHNISCHE DATEN

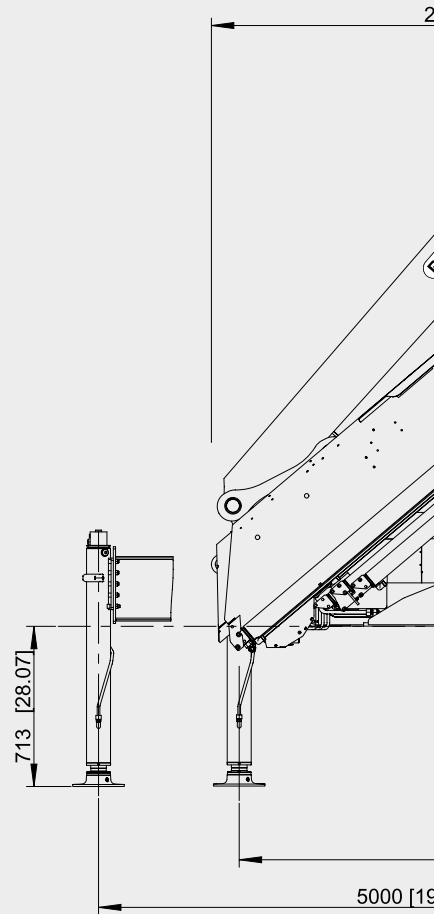
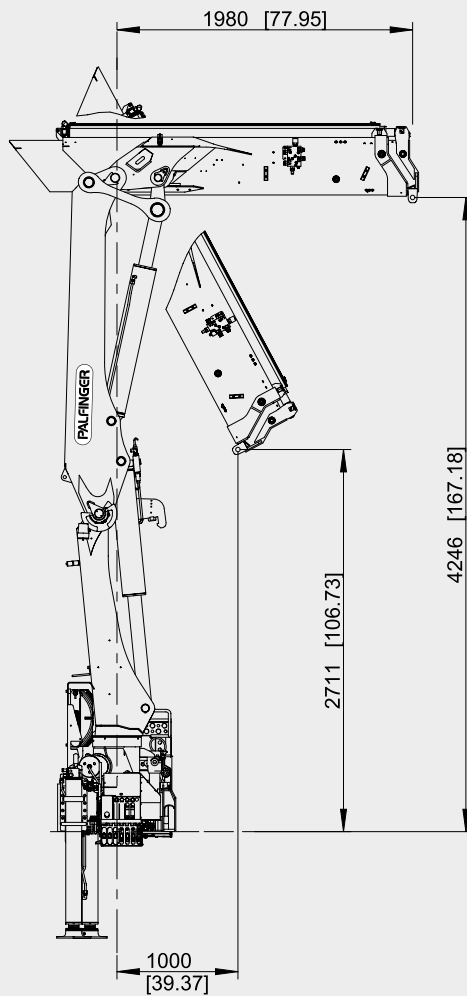
Einstufung	EN 12999 HC1 HD4/S2
max. Hubmoment	17,9 mt/ 175,7 kNm
max. Hubkraft	6200 kg/ 60,8 kN
max. hydraulische Reichweite	14,8 m
max. mechanische Reichweite	19,0 m
Schwenkbereich	420°
Schwenkmoment	2,0 mt/ 19,6 kNm
Abstützbreite (std./max.)	5,0 m/ 6,6 m
Platzbedarf für Montage (Std.)	0,83 m
Kranbreite zusammengelegt	2,55 m
max. Betriebsdruck	350 bar
empf. Fördermenge der Pumpe	von 40 l/min bis 60 l/min
Eigengewicht (Std.)	1670 kg

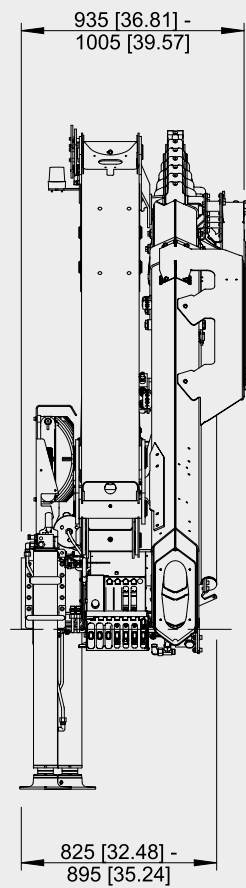
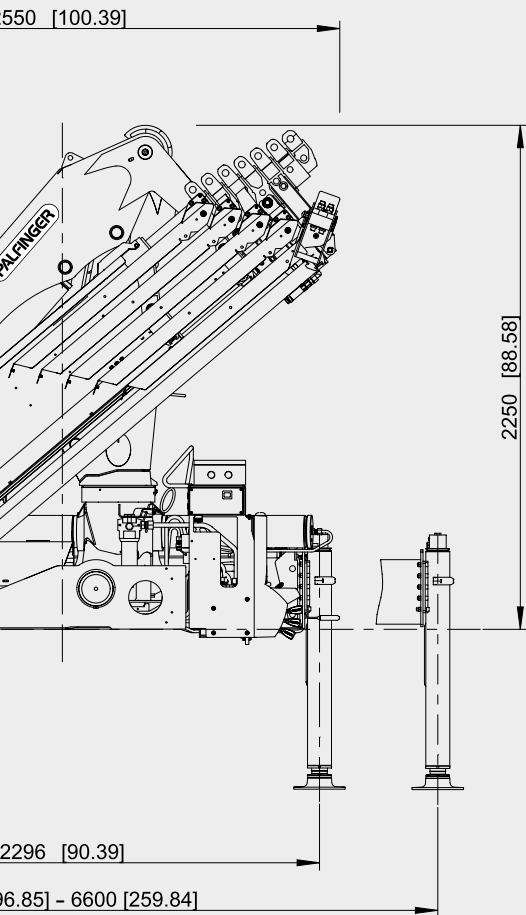
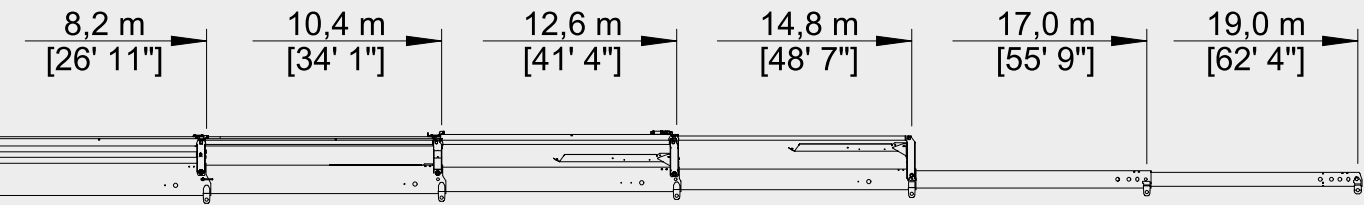
PERFEKTE ABMESSUNGEN

SCHUBARMVARIANTEN



ABMESSUNGEN





EFFIZIENTES ARBEITEN AUF HÖCHSTEM NIVEAU



SINGLE LINK PLUS
VIELSEITIG EINSETZBAR

Mit dem 15 Grad überstreckbaren Knickarm kommen Sie durch niedrige Türöffnungen und arbeiten auch in Gebäuden. Schwere Kranarbeiten – selbst unter schwierigen Bedingungen.



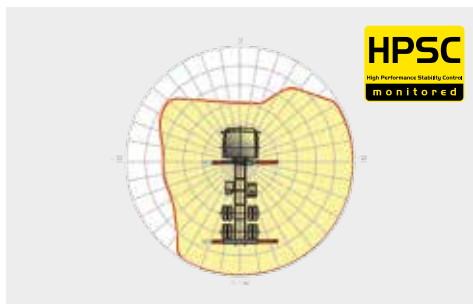
HIGH SPEED EXTENSION
FÜR EFFIZIENTE ARBEITSEINSÄTZE

Die serienmäßige High Speed Extension erhöht die Ausschubgeschwindigkeit des Armsystems. Der Kran arbeitet wesentlich schneller und wirtschaftlicher.



KTL – KATHODISCHE TAUCHLACKIERUNG
FÜR HOHE WERTBESTÄNDIGKEIT

Die UV-beständige Beschichtung garantiert Langzeit-Oberflächenschutz. Perfekte Optik ein Kranleben lang für höchsten Wiederverkaufswert.



HPSC*
MAXIMALE AUSSCHÖPFUNG DES
ARBEITSBEREICHES

Die variable Stützenpositionierung des High Performance Stability Control Systems ermöglicht die maximale Ausschöpfung der Hubleistung. Der Einsatz des Kranes ist auch unter eingeschränkten Platzverhältnissen möglich.



PALTRONIC
KOMFORT UND SICHERHEIT

Mit der Paltronic bietet PALFINGER eine Steuerungselektronik für den Serienkran. Die maßgeschneiderte Elektronik steuert und überwacht den Kran und sorgt für mehr Bedienfreundlichkeit und Sicherheit im Kranbetrieb.



FUNKFERNSTEUERUNG*
IM DIALOG MIT DEM ANWENDER

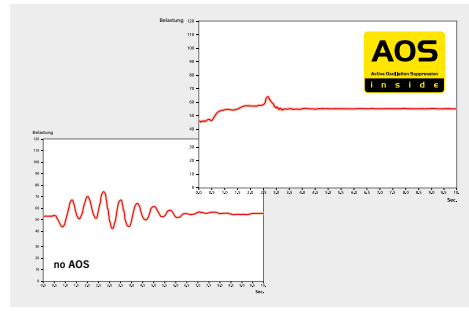
PALFINGER Funkfernsteuerungen sind wahlweise mit linear- und Kreuzhebel ausgerüstet. Bei allen SLD 5 Modellen informiert ein LED-Display den Kranfahrer über verschiedene Betriebszustände.

*Wunschrüstung/länderspezifische Ausrüstung



**SCHLAUCHAUSRÜSTUNG FÜR ZUSATZGERÄTE
ERHÖHT DIE VIELSEITIGKEIT**

Mit der Schlauchausrüstung können Zusatzgeräte sehr einfach angeschlossen werden. Die Verlegung der Schlauchausrüstung erfolgt geschützt in den Schlauchwannen.



**AOS⁺
MAXIMUM AN PRÄZISION UND SICHERHEIT**

Das Aktive Schwingungsdämpfungssystem verhindert ein "Nachschwingen" bei raschem Abbremsen oder Lastwechsel. Die Spannungsspitzen am Ausschubsystem werden reduziert und die Materialermüdung und der Verschleiß minimiert. Das erhöht den Wiederverkaufswert.



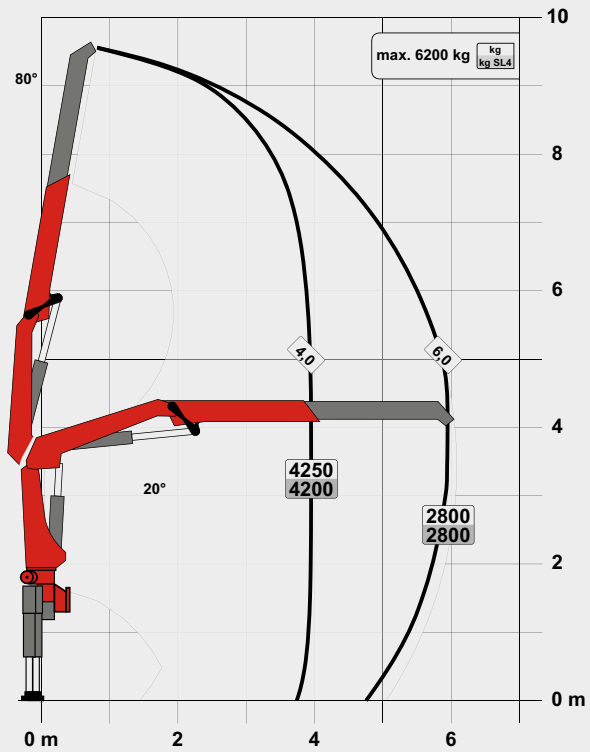
**STEUERKONSOLE
ALLE INFORMATIONEN AUF EINEN BLICK**

Alle wichtigen Informationen über den Kran sind am Hauptsteuerstand ersichtlich. Über eine digitale Anzeige werden Betriebsstunden gezählt und angezeigt. Ergonomische Steuerhebel und das optionale Beleuchtungspaket ermöglichen Sicherheit und Komfort auch bei schlechten Sichtverhältnissen.

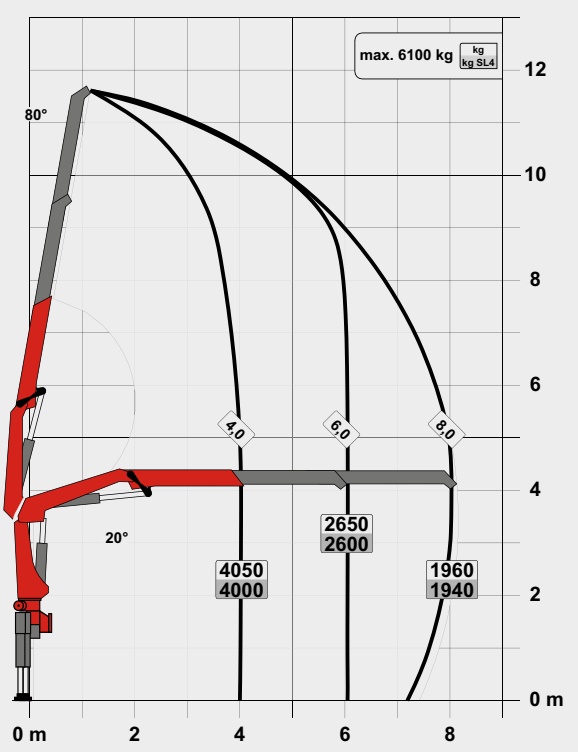


PK 17.001 SLD 3

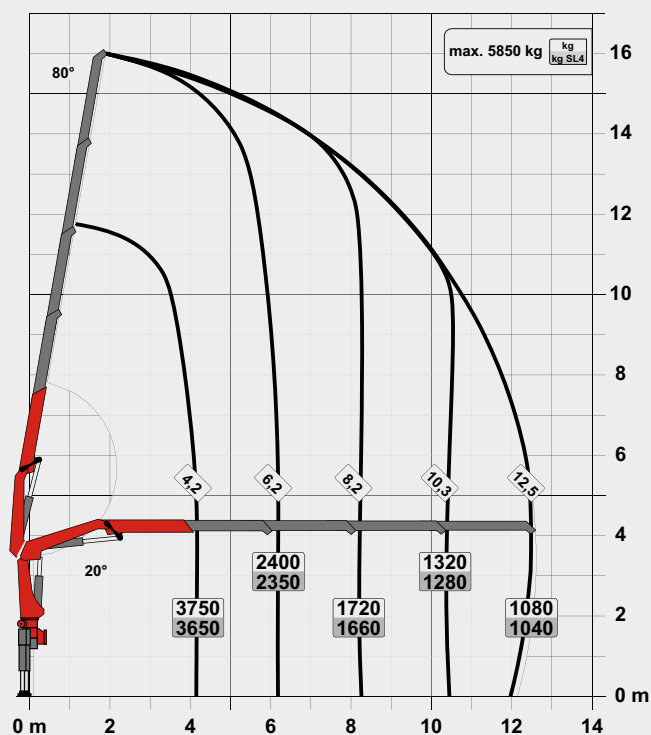
STD



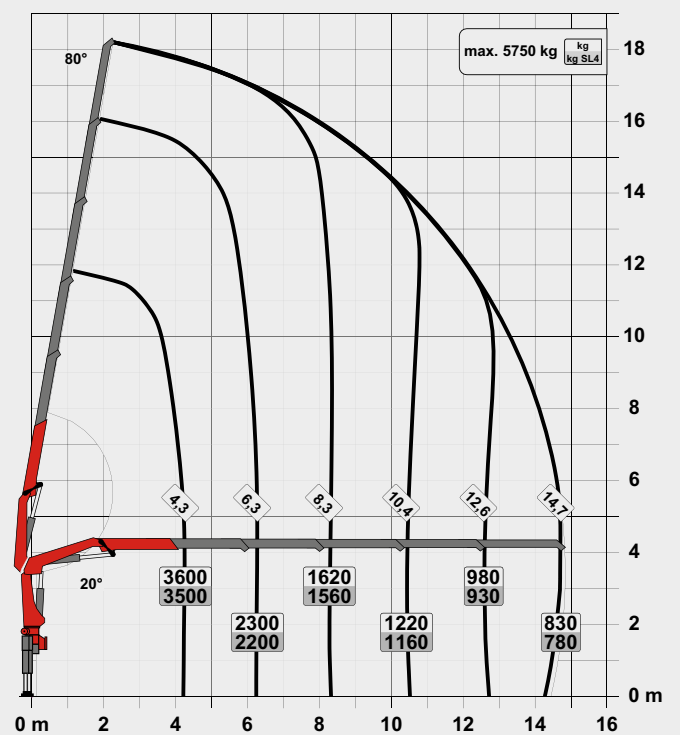
A



C

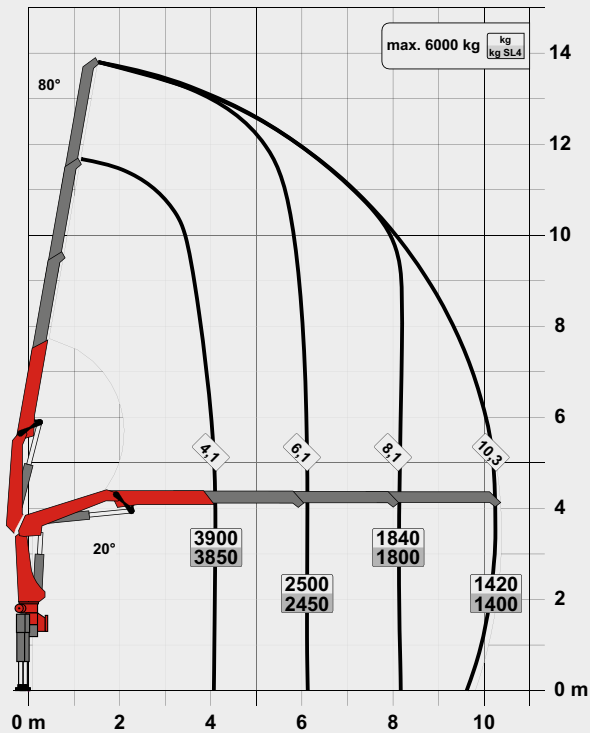


D



PERFEKTE ABMESSUNGEN

B



SLD 3

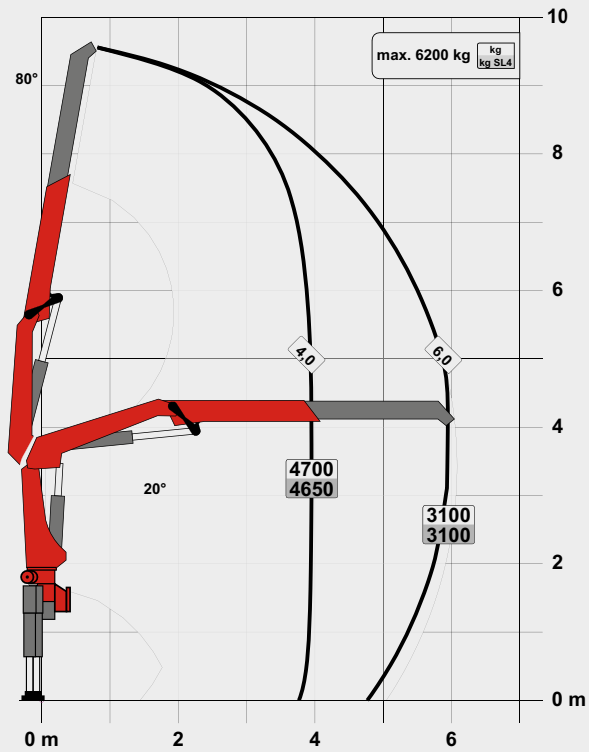
- Single Link Plus
- Paltronic Überlastsicherung
- Optional:
 - Standsicherheitsüberwachung ISC-S (Standard bei CE), HPSC-L, HPSC-E
 - Hochstandsteuerung
 - Funkfernsteuerung
 - Seilwinde 2,5t am Knickarm
- NON-CE und CE Ausführung

TECHNISCHE DATEN

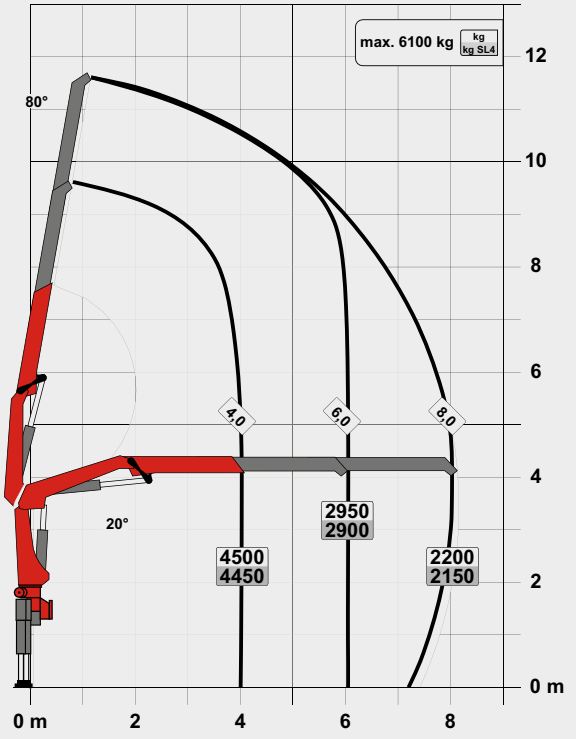
Einstufung	EN 12999 HC1 HD4/S2
max. Hubmoment	16,8 mt/ 164,4 kNm
max. Hubkraft	6200 kg/ 60,8 kN
max. hydraulische Reichweite	14,8 m
max. mechanische Reichweite	19,0 m
Schwenkbereich	420°
Schwenkmoment	2,0 mt/ 19,6 kNm
Abstützbreite (std./max.)	5,0 m/ 6,6 m
Platzbedarf für Montage (Std.)	0,83 m
Kranbreite zusammengelegt	2,55 m
max. Betriebsdruck	330 bar
empf. Fördermenge der Pumpe	von 40 l/min bis 60 l/min
Eigengewicht (Std.)	1670 kg

PK 19.001 SLD 5

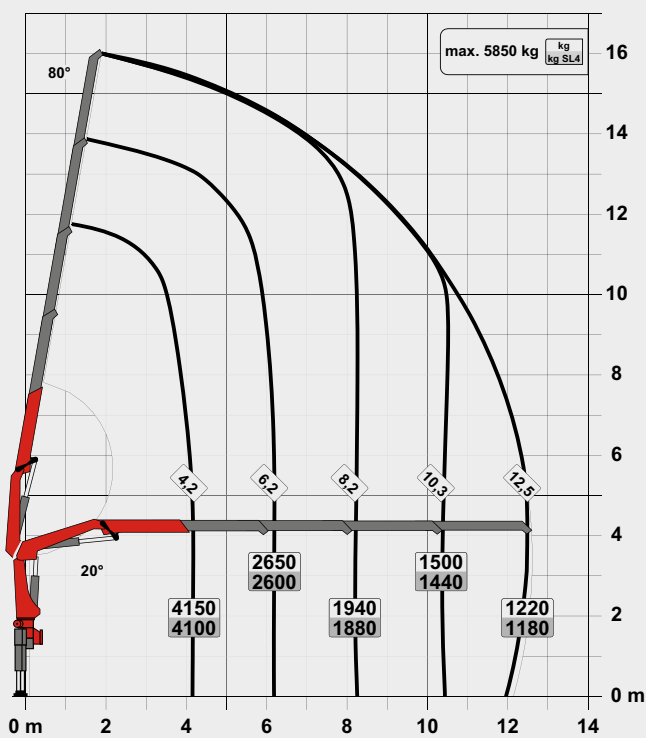
STD



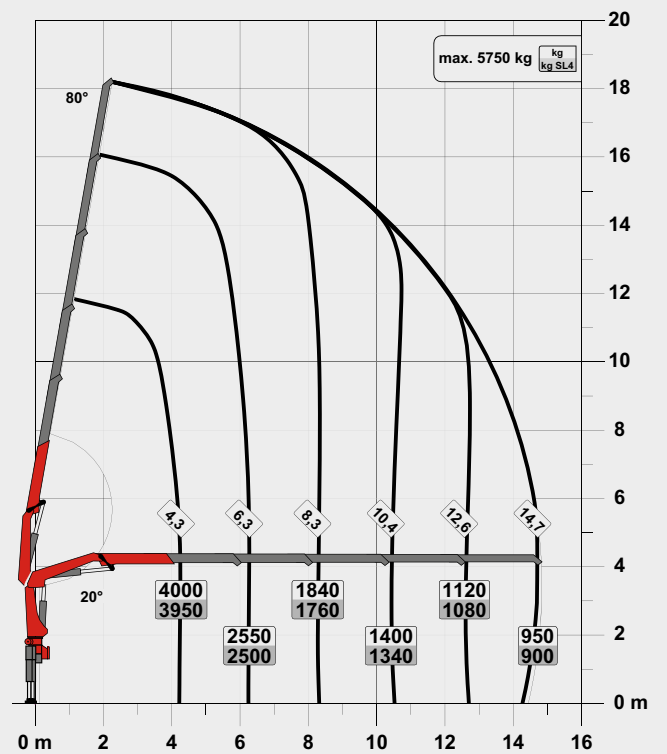
A



C

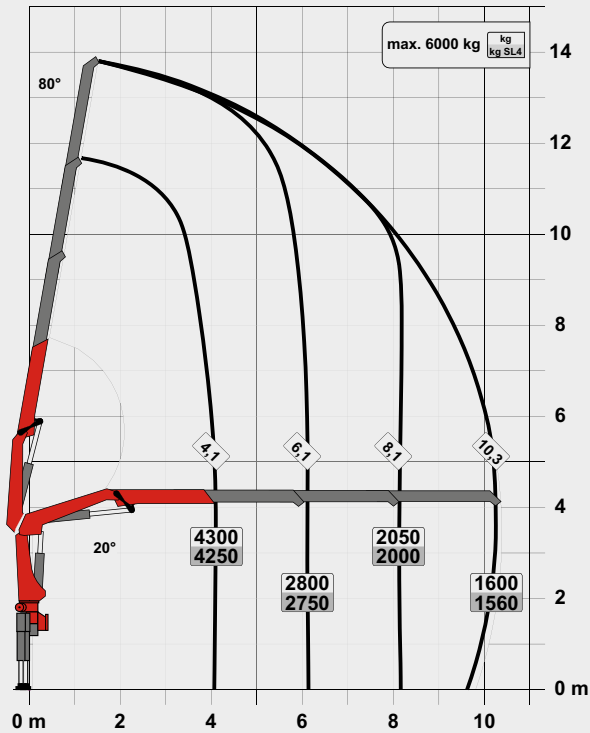


D



PERFEKTE ABMESSUNGEN

B



SLD 5

- Single Link Plus
- Paltronic Überlastsicherung
- E-HPLS
- Load Sensing Steuerventil
- Funkfernsteuerung mit LED Display
- Optional:
 - Standsicherheitsüberwachung ISC-S (Standard bei CE), HPSC-L, HPSC-E
 - Seilwinde 2,5t am Knickarm
- NON-CE und CE Ausführung

TECHNISCHE DATEN

Einstufung	EN 12999 HC1 HD4/S2
max. Hubmoment	18,5 mt/ 181,4 kNm
max. Hubkraft	6200 kg/ 60,8 kN
max. hydraulische Reichweite	14,8 m
max. mechanische Reichweite	19,0 m
Schwenkbereich	420°
Schwenkmoment	2,0 mt/ 19,6 kNm
Abstützbreite (std./max.)	5,0 m/ 6,6 m
Platzbedarf für Montage (Std.)	0,83 m
Kranbreite zusammengelegt	2,55 m
max. Betriebsdruck	360 bar
empf. Fördermenge der Pumpe	von 60 l/min bis 80 l/min
Eigengewicht (Std.)	1700 kg



Die abgebildeten Krane sind teilweise mit Wunschausrüstung ausgestattet und entsprechen nicht immer der Standardausführung.
Beim Kranaufbau sind länderspezifische Vorschriften zu beachten. Maßangaben unverbindlich. Technische Änderungen, Irrtümer und Übersetzungsfehler vorbehalten.