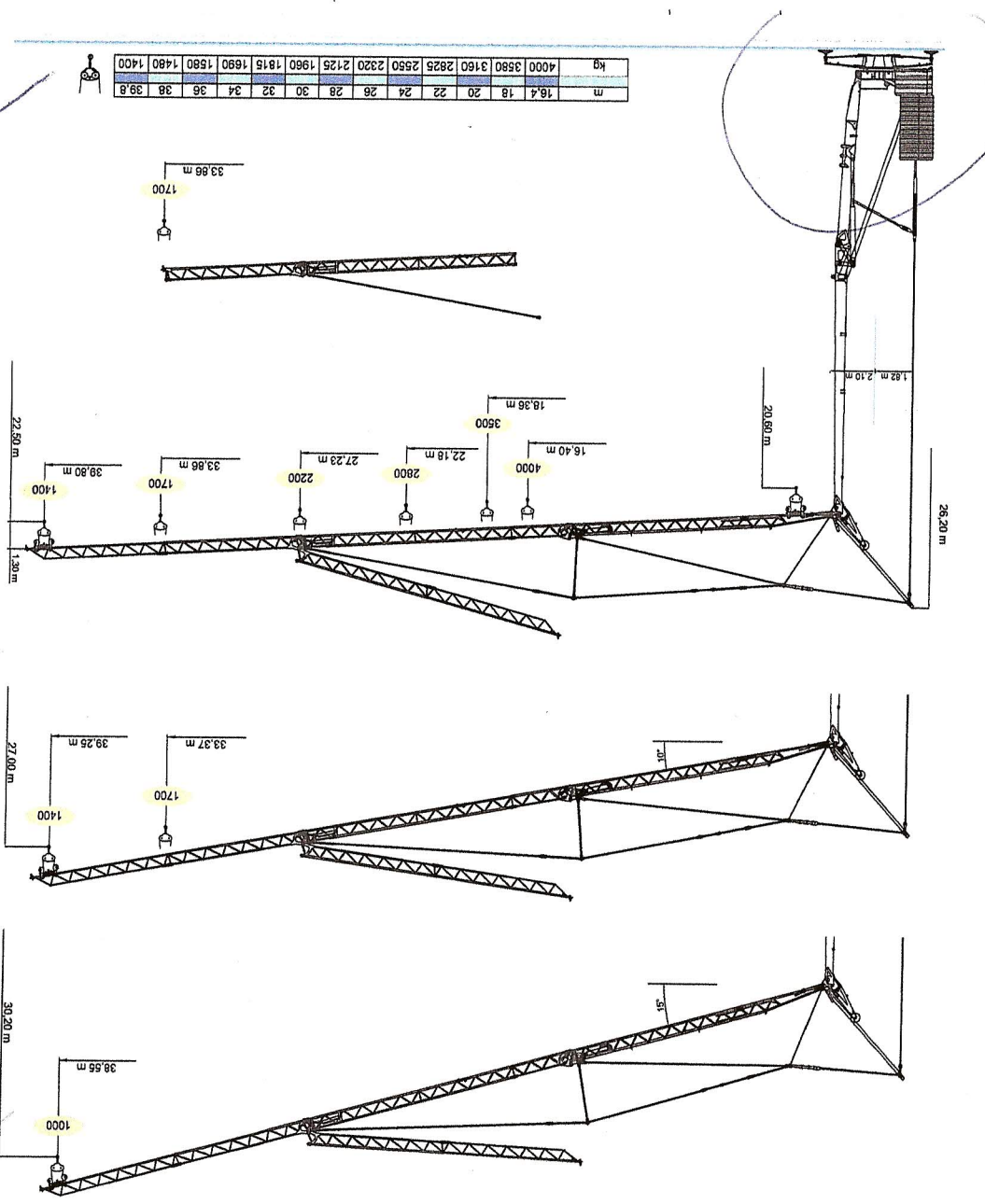


OMV 40A



kg	4000	3680	3160	2825	2550	2320	2125	1960	1815	1690	1580	1480	1400
m	16,4	18	20	22	24	26	28	30	32	34	36	38	39,8

DOTAZIONE DI SERIE

Sollennemente "overdrive" a quattro velocità con invertire, relazione e cambio a tre velocità con invertire, cambio della struttura e del traliccio, contro peso, braccio impugnabile, cambio rampante con motore e fibrocera alla base della torre, funzionamento con braccio ribaltato, comando a pulsantiera via cavo, cartter di protezione per rulli e meccanismi, di protezione per anodi sacrificali e rickocomando a mano elettrico in acciaio inox, documentazione a norme CEE.

STANDARD FEATURES

4-speed lifting, 3-speed rotation and pull-up fib, operation polarity with rigid structure, counterweight, only with invertor control, galva ganry, operation with folken fib, cable-operated pulldown remote control, guard for lifting ring and mechanism, designed to allow installation of self-lubricating device and radio control, stainless steel electrical cabinet, documentation in accordance with EU standards.

EQUIPEMENT DE SERIE

Leve à quatre vitesses, diaton et rotation à trois vitesses à commande électrique, palancasson de la structure et des tralis, contre poids, échelle relevable, moteur de chatot et fin de course à la base de la tour, fonctionnement bras replié, commande par câble, cartter de protection pour la couronne et les mécanismes, prédisposition pour auto-éstage et commande radio, armato électrique en acier inox, documentation conforme aux normes CEE.

SERIENAUSSTATTUNG

Heben mit vier Geschwindigkeiten, Laufkatze und Rotation mit drei Geschwindigkeiten, Strukturvorschling, hochklappbarer Arm, ansteuerbar an Vogen mit Motor und Anschlag an der Basis des Turms, Funktionieren mit eingeklapptem Arm, Steuerung Schutzeinrichtungen für Drehwerkbindungen und Mechanismen, Vorberingung für Selbststageschicht und Funkschaltung, elektrischer Schrank aus rostfreiem Stahl, Dokumentation gemäß EC Vorschriften.

DOTAZIONE DE SERIE

L'equipamento a quattro velocità, cambio y rotación a tres velocidades entre y rotación a tres velocidades con control de la estructura, galvanización de la estructura, pintura con motor y fin de curso en la base de la torre, funcionamiento con brazo replgado, funcionamiento por cables, cartter de protección para corona de giro y mecanismos, predisposición para armato eléctrico de acero inox, autocontrol y radiocontrol, documentación según normas CEE.

12kVA	400V (±10%) 50 Hz	1 (Inverter)			3 (Inverter)			2,2 (Inverter)		8.100 kg + 21.000 kg	kg	min	10	KW 3	P1	P2
		m/l	kg	m/l	kg	n/l	kg	kg	kg							
		6,5	4000	17,8	53,5 (✓39,3)	0,21	0,5	1,0	2700	0 kg	- kg	- kg	- kg	8100	5400	2700
		22	3000	28,6	53,5 (✓39,3)	0,5	0,5	1,0	2700	0 kg	- kg	- kg	- kg	8100	5400	2700
		45	1500	28,6	53,5 (✓39,3)	0,5	0,5	1,0	2700	0 kg	- kg	- kg	- kg	8100	5400	2700
		55	1200	28,6	53,5 (✓39,3)	0,5	0,5	1,0	2700	0 kg	- kg	- kg	- kg	8100	5400	2700

