



Traktoren

NEXOS

250 240 230 220 210

CLAAS



Kleiner kann mehr. Der neue NEXOS.

Stärker, effizienter, wendiger. In Obst- und Weinbaubetrieben oder im Kommunaleinsatz: Der neue NEXOS passt sich Ihren Wünschen und Ihrer Arbeitsweise an.

Für unterschiedliche Anforderungen und Geräte können Sie aus einer breiten Typenpalette und einer Vielzahl von Ausstattungsoptionen wählen. Gelassen stellt sich Ihr NEXOS jeder Aufgabe.

Entdecken Sie die neue NEXOS Baureihe von CLAAS:

- Drei Varianten F, VL und VE mit einer minimalen Gesamtbreite schon ab 1 m
- Fünf Modelle mit einer Leistung von bis zu 112 PS
- Ein starker Hydraulikkreis mit einer Hydraulikleistung von bis zu 87 l/min





CLAAS verfügt nicht nur über langjährige Erfahrung in der Erntemaschinenherstellung und -vermarktung in über 140 Ländern, sondern auch über ein umfassendes Traktorenprogramm mit 50 verschiedenen Modellen von 75 bis 530 PS. Der NEXOS konnte somit von Anfang an vom CLAAS Know-how profitieren. Denn Produktentwicklung, Langzeittests und Produktionsprozesse unterliegen den hohen Anforderungen hinsichtlich Qualität und Zuverlässigkeit.

CLAAS POWER SYSTEMS (CPS)	6
Baureihe und Abmessungen	8
Motor	10
Getriebe und Zapfwelle	12
Design und Bauweise	14
Front- und Heckkraftheber	16
Hydraulik	18
Komfort	20
Kabine	22
Rechte Bedienkonsole	24
Service	28
Wartung	30
CLAAS Service & Parts	32
Argumente	34
Technische Daten	35

Erfahren Sie mehr über die Entwicklung und Herstellung von CLAAS Traktoren:

tractors-making-of.claas.com

Optimaler Antrieb für beste Ergebnisse.

Die Maschinenentwicklung bei CLAAS steht für das permanente Streben nach einem noch höheren Wirkungsgrad, größerer Zuverlässigkeit und optimaler Wirtschaftlichkeit. Unter dem Namen CLAAS POWER SYSTEMS (CPS) kombiniert CLAAS die besten Komponenten in einem Antriebssystem, das Maßstäbe setzt. Höchstleistung immer dann, wenn sie benötigt wird. Ideal auf die Arbeitssysteme abgestimmt, mit kraftstoffsparender Technik, die sich schnell bezahlt macht.



Vielfalt in allen Breiten. Mehr NEXOS.



Beeindruckend vielfältig. Vielfältiger.

Der NEXOS beweist mit seinen drei Varianten F, VL und VE, einer breiten Auswahl an Bereifungen und der Plattform- oder Kabinausstattung, dass er in jeder Zeile oder Plantage einsetzbar ist. Insgesamt bietet die neue NEXOS Generation 14 Modellvarianten mit Ausstattungen von 75 bis 112 PS. Maßgeschneidert, ganz nach Ihren Bedürfnissen:

- Basisausstattung mit vollmechanischem Getriebe und mechanischer Heckkraftheberregelung
- Elektronische REVERSHIFT Wendeschaltung
- TWINSHIFT Lastschaltung
- Mechanische oder elektronische Heckkraftheberbedienung
- Hydraulikleistung von bis zu 87 l/min
- Bis zu vier elektronische Steuergeräte
- Kabine mit Klimaanlage und neuem Aktivkohlefilter
- Frontkraftheber und Frontzapfwelle

NEXOS VE



Gesamtbreite ab 1 m

NEXOS VL



Gesamtbreite ab 1,26 m

NEXOS F Plattform



Gesamtbreite ab 1,45 m

NEXOS F



Gesamtbreite ab 1,45 m



Starker Kern.

Unter der Haube arbeiten in allen Modellen Motoren von FPT mit 3,4 l Hubraum und modernster kraftstoffsparender Technologie:

- Viskolüfter
- 1.600 bar Hochdruck-Common-Rail-Einspritzung
- Turbolader
- Ladeluftkühler
- Erfüllt Abgasnorm Stage IIIB (Tier 4i) durch Dieselpartikelfilter, DOC-Katalysator und externe gekühlte Abgasrückführung (EGR)

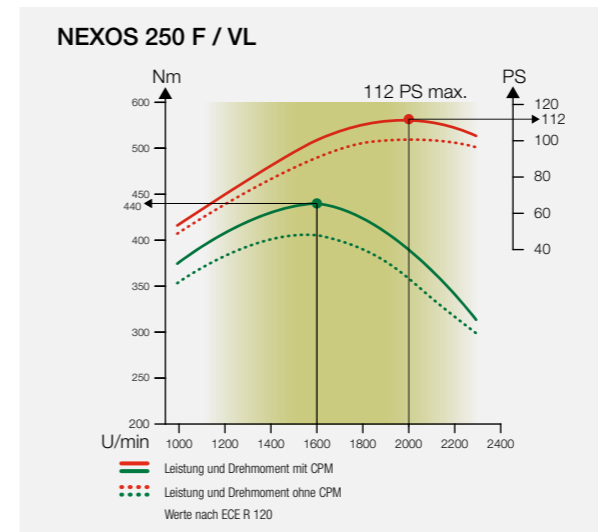
Der angepasste Hubraum von 3,4 l sorgt für einen niedrigen Verbrauch. Durch die Kombination mit einem ausgeglichenen 4-Zylinder-Motor wird ein sehr ruhiger Lauf erreicht. Zusätzlich ergeben sich ein niedriger Geräuschpegel und eine hohe Lebensdauer. Trotz des kompakten Formats bietet der NEXOS mit Viskolüfter und moderner Einspritz- und Abgastechnik eine hervorragende Grundlage für den effizienten Betrieb. Der NEXOS ist serienmäßig mit einem Motorluftvorwärmer ausgestattet.

	Maximalleistung in PS	Maximales Drehmoment in Nm
NEXOS	ECE R 120	ECE R 120
250 F, VL	112 ¹	440
240 F, VL, VE	103	406
230 F, VL, VE	92	366
220 F, VL, VE	85	334
210 F, VL, VE	75	309

¹ Maximalwerte mit CPM (9 PS Boostleistung)



Dank elektronischer Common-Rail-Einspritzung ist ein Drehzahl Speicher serienmäßig, ein zweiter ist optional erhältlich.

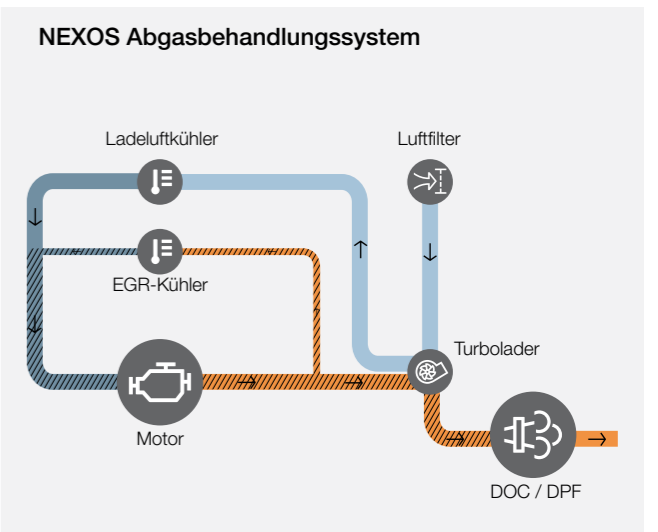


Konstante Leistung.

Durch die CLAAS spezifische Motorkennlinie steht Ihnen das volle Drehmoment in einem weiten Motordrehzahlbereich zur Verfügung. Das sorgt für konstante Leistung und Kraftentfaltung, wenn es darauf ankommt. Kraftstoffsparendes Arbeiten bei niedriger Motordrehzahl und maximalem Drehmoment mit der ECO-Zapfwelle oder Arbeiten bei Nenndrehzahl mit voller Reserve sind so kein Problem. Dank des hohen Leistungsvermögens sind häufige Schaltvorgänge nicht nötig.

Der NEXOS 250. Mehr schaffen.

Dank CPM (CLAAS POWER MANAGEMENT) bietet der NEXOS 250 einen Leistungsboost von bis zu 9 PS bei Zapfwellenarbeiten und Transporten ab 13 km/h. Er ist damit ideal für Transporte mit größeren Anhängern sowie für den Einsatz mit kraftintensiven Zapfwellenarbeiten geeignet. Mit einer maximalen Leistung von 112 PS und einem maximalen Drehmoment von 440 Nm bietet er, trotz seines sehr kompakten Formats, ein weites Einsatzspektrum.



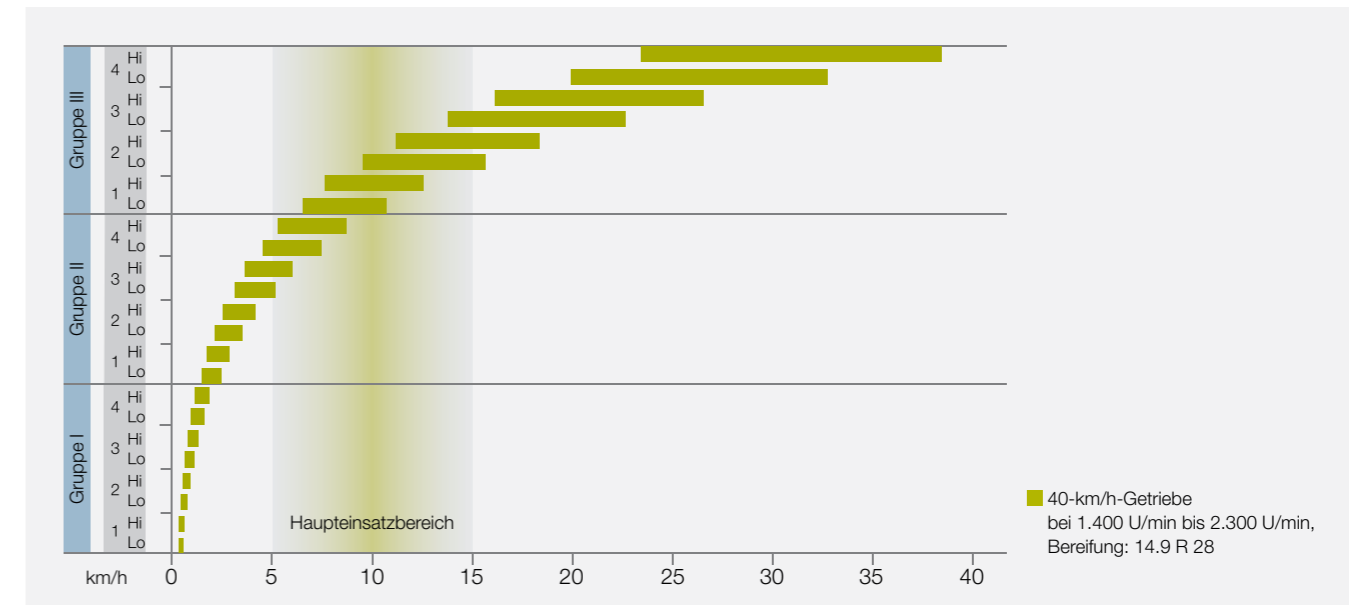
Starke Schadstoffreduzierung.

Die Einführung der Emissionsvorschrift Stage IIIB (Tier 4i) stellt den bislang wichtigsten Schritt in Sachen Schadstoffregulierung in der Schmalspurtraktorenklasse dar. Denn die Vorschriften sehen eine 90%ige Reduzierung der Partikelbestandteile (PM) sowie eine Senkung des Stickoxidanteils (NOx) um 50% vor.

Einfach sauber.

Bei EGR (Exhaust Gas Recirculation) wird ein Teil der Motorenabgase der angesaugten Frischluft zugemischt. Dadurch läuft die Verbrennung im Motor langsamer ab und erreicht nicht so hohe Temperaturen. Die Bildung von Stickoxiden wird so weitgehend verhindert. Allerdings lassen sich die Rußgrenzwerte nur mit einem Partikelfilter (DPF) einhalten. Bei der EGR Technologie wird kein zweiter Tank und kein weiterer Betriebsstoff benötigt.

Bei der Entwicklung der NEXOS Traktoren wurden alle benötigten Komponenten zur Einhaltung der Abgasstufe Stage IIIB (Tier 4i) berücksichtigt. Die Zugänglichkeit des Traktors und die Sicht aus der Kabine werden dadurch nicht beeinträchtigt. Der kombinierte DPF- / DOC-Katalysator sitzt gut geschützt unter der Motorhaube.



Fünf Getriebevarianten.

Mit fünf Getriebevarianten bietet Ihnen der NEXOS immer die passende Lösung:

- 24 V / 12 R mit REVERSHIFT Wendeschaltung und TWINSHIFT (2-stufige Lastschaltung)
- NEU: 24 V / 24 R mit REVERSHIFT Wendeschaltung und mechanischer Untersetzung (nur bei NEXOS F und VL)
- 24 V / 24 R mit mechanischer Wendeschaltung und TWINSHIFT (2-stufige Lastschaltung)

- 24 V / 24 R mit mechanischer Wendeschaltung und mechanischer Untersetzung
- 12 V / 12 R mit mechanischer Wendeschaltung und 30 km/h maximaler Geschwindigkeit für Modelle mit Allrad- oder Hinterradantrieb (vier Gänge, drei Gruppen)



Für das 24-Gang-Getriebe gibt es wahlweise eine mechanische Untersetzung rechts neben dem Lenkrad oder die komfortable TWINSHIFT Zweifachlastschaltung, die am Gangschalthebel bedient wird.

Die 24 Gänge bieten für alle Arbeiten die richtige Geschwindigkeit. Mit einer Minimalgeschwindigkeit von 500 m/h bei Nenndrehzahl sind Sie auch für Spezialanwendungen perfekt gerüstet.

Die REVERSHIFT Wendeschaltung am Lenkrad erlaubt schnelle und komfortable Wendemanöver. Ob am Vorgewende oder beim Kistenstapeln – wenden ohne Pause. Die TWINSHIFT Lastschaltung wird ganz einfach per Knopfdruck am Schaltknopf betätigt.

Mit der Getriebevariante 24 V / 12 R können Sie das Kupplungspedal fast vergessen. Ein Druck auf den Kupplungsknopf am Schalthebel, vor allem bei Transportarbeiten, reicht bereits, um das Getriebe auszukuppeln und in den nächsten mechanischen Gang zu schalten.

Starker Antrieb. Die Zapfwellen.

Der NEXOS verfügt über unterschiedliche Zapfwellenausstattungen. Unter anderem sind eine Wegzapfwelle oder auch eine 540 ECO Zapfwelle mit 1.650 U/min (Motordrehzahl) für einen geringen Dieselverbrauch und niedrigen Geräuschpegel bei leichten Zapfwellenarbeiten möglich.

- 540 U/min
- 540 ECO und 540 U/min
- 540 und 1.000 U/min

Serienmäßig ist die Zapfwellenzuschaltung hydraulisch unterstützt, in Verbindung mit dem 24 V / 12 R Getriebe ist die Zapfwelle elektronisch zugeschaltet.



Die Wendeschaltung erfolgt jeweils griffgünstig links neben dem Lenkrad, wahlweise elektronisch mit REVERSHIFT oder mechanisch.



Mit REVERSHIFT und TWINSHIFT Ausstattung: Bedienung der elektronischen Kupplung per Knopfdruck am Schalthebel

Mehr ziehen.
Kleiner wenden.



CLAAS Traktorkonzept.

Der NEXOS im CLAAS typischen Design überzeugt mit seinem agilen Charakter. Durch die Kombination eines langen Radstandes mit einer optimalen Gewichtsverteilung von 50% vorn und 50% hinten bei kompakter Gesamtlänge kann der NEXOS selbst schwere Geräte heben und ziehen – und macht in allen Situationen eine gute Figur. Größe hat eben viele Facetten.

Kompaktes Design.

Die neue, markante Motorhaube ermöglicht Ihnen im NEXOS optimale Sicht. Gleichzeitig ist ausreichend Platz für sämtliche Komponenten der Abgasnachbehandlung und für das auf höhere Leistung ausgelegte Kühlsystem.

Langer Radstand und optimale Gewichtsverteilung:

- Hoher Fahrkomfort
- Gute und sichere Straßenlage
- Größere Zugkraft und Leistungsfähigkeit durch geringen Ballastierungsbedarf
- Größere Hubkraft durch bessere Standsicherheit
- Optimierung des Kraftstoffverbrauchs
- Bodenschonung und Dynamik im Straßentransport durch geringeren Ballastierungsbedarf

Kurze Gesamtlänge:

- Hohe Wendigkeit
- Geringe Zuglänge auf der Straße
- Gute Übersicht
- Einfache Führung von Frontanbaugeräten



Allradautomatik.

Auf Knopfdruck steht der Allradantrieb zur Verfügung. Um unnötigen Reifenverschleiß zu vermeiden, schaltet die Allradautomatik ihn bei 14 km/h automatisch an bzw. ab. Damit höhere Sicherheit auf der Straße gewährleistet ist, wird der Allradantrieb beim Bremsen automatisch zugeschaltet. So kann Ihr NEXOS jederzeit sicher anhalten.

Für engsten Raum gemacht.

Das speziell geformte Frontchassis bietet direkt über der Vorderachse breiten Aufbauraum für die Kühler, ist davor und dahinter aber sehr schmal gestaltet – wie eine Wespentaille. Zusätzlich schaltet die lenkwinkelabhängige Allradautomatik den Allradantrieb bei Erreichen eines Lenkwinkels von 14° ab. Dies verbessert beispielsweise die Wendigkeit am Vorgewende. All dies verspricht zusammen mit der kompakten Bauweise einen großen Einschlagwinkel und kleinste Wendekreise.



Viel Hubkraft.

Mit einer maximalen Hubkraft von 3,1 t (VE max. 2,5 t) an den Koppelpunkten des Heckkrafthebers kann der NEXOS es mit allen Geräten aufnehmen. Für eine präzise Geräteführung vor allem am Hang sind bei VL und F Modellen eine hydraulische Hubstrebe und hydraulische Seitenstabilisatoren verfügbar. Der Heckkraftheber ist mit der mechanischen oder elektronischen Bedienung TCE 6 lieferbar. Die externen Bedienelemente an den Kotflügeln machen das Anhängen der Arbeitsgeräte einfach und sicher.



Mehr kombinieren.

Mit einer Hubkraft von 2,8 t lässt der Frontkraftheber keine Geräte stehen. Neben der klassischen 1.000 U/min Frontzapfwelle, ist die 540 ECO Frontzapfwelle erhältlich, die bereits bei 1.650 Motorumdrehungen die volle Zapfwellendrehzahl zur Verfügung stellt. Damit lässt sich nicht nur der Zeitaufwand reduzieren, sondern bei leichten Arbeiten auch der Kraftstoffverbrauch senken.

Direkt am Frontkraftheber können ein Steuergerät und ein druckloser Rücklauf angeschlossen werden. Ein elektrischer Stecker ermöglicht vorn den Anschluss unterschiedlicher Verbraucher.

Mehr Anbaumöglichkeiten.

Statt mit einem Frontkraftheber kann der NEXOS auch mit einer Frontanbauplatte ausgestattet werden. Diese ist besonders empfehlenswert, wenn das Frontgerät nur selten an- und abgebaut werden muss. Bei sehr schweren Geräten wird im Vergleich zum Frontkraftheber der Frontüberhang reduziert.

Eine angepasste Strebe entlang des Motors stützt alle Anbauten zuverlässig ab. Zudem wurden zwischen Vorderachse und Kabine weitere Gewindebohrungen in diese Strebe integriert, um zusätzlichen Seitenanbauraum zu schaffen. Kleiner kann mehr.



Komfortable externe Bedienung bei mechanischem oder elektronischem Heckkraftheber

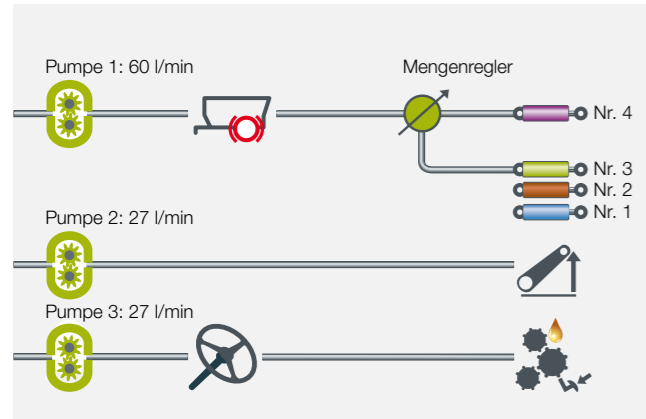


Sie haben die Wahl zwischen der mechanischen und der elektronischen Heckkraftheberregelung. Beide sind ergonomisch günstig rechts neben dem Fahrersitz platziert.



Der klappbare Frontkraftheber ermöglicht durch geringen Überhang sichere Wendemanöver am Vorgehende.





3-Pumpen-Hydraulikkreis mit insgesamt 114 l/min Förderleistung:
87 l/min für Steuergeräte und Heckkraftheber und 27 l/min für Lenkung und Getriebe

Hydraulikleistung nach Bedarf.

Mit seiner enormen Hydraulikleistung ist der NEXOS wie geschaffen für anspruchsvolle Anbaugeräte oder Gerätekombinationen. Serienmäßig verfügt er über zwei Hydraulikpumpen. Dabei stehen die 60 l/min der einen Pumpe komplett für die Steuergeräte und den Heckkraftheber zur Verfügung. Die zweite Pumpe versorgt die Lenkung. Für Anwendungen mit besonders hohem Hydraulikbedarf kann der NEXOS mit einem 3-Pumpen-Hydraulikkreis ausgestattet werden, der eine Förderleistung von 87 l/min erbringt. Die dritte Pumpe mit 27 l/min versorgt dabei ausschließlich den Heckkraftheber. Lenkung, Steuergeräte und Heckkraftheber werden unabhängig voneinander versorgt. Das Ausführen mehrerer sich überschneidender Funktionen ist so problemlos möglich.



Ein Steuergerät für bis zu drei Verbraucher.

Optional ist bei beiden Varianten ein Steuergerät mit bis zu zwei elektronisch geschalteten, hydraulischen Verdopplern ausgestattet. Per Knopfdruck kann der Fahrer einfach den Ölstrom zu den vier Anschlüssen vor der Kabine leiten. Ein Steuergerät für bis zu drei Verbraucher.



Mit der hydraulischen Anhängerbremse bleiben Sie auch bei Transporten flexibel.*

Mechanische oder elektronische Steuergeräte.

Der NEXOS kann mit bis zu vier mechanischen Steuergeräten ausgerüstet werden. Höchsten Komfort bietet die Ausstattung mit vier elektronischen Steuergeräten. Die Bedienung erfolgt dann bequem über den ELECTROPILOT Joystick und zwei Wippen.

Außen kompakt. Innen Komfort.

Die Kabine des NEXOS zeigt sich in jeder Hinsicht erstaunlich großzügig. So hat sie für die Schmalspurtraktorenklasse ein maximales Volumen. Mehr Raum für mehr Komfort:

- Optimale Rundumsicht durch 6-Pfosten-Kabinen mit sehr schmalen Holmen
- Beste Zugänglichkeit der Kabine im Aufstiegsbereich
- Leiser und komfortabler Arbeitsplatz
- Elektronische Komfortausstattungen möglich
- Plattformvariante für die NEXOS F Modelle wählbar





Raum für mehr Komfort.

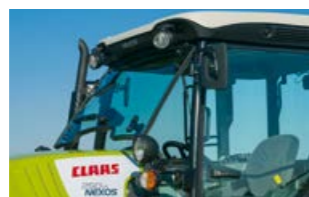
Bei der Entwicklung des NEXOS haben die CLAAS Ingenieure besonders auf ein großzügiges Platzangebot für den Fahrer geachtet. So hat die Kabine für diese Traktorgröße ein maximales Volumen, damit auch groß gewachsene Fahrer ausreichend Beinfreiheit haben und sich wohl fühlen können.

Dank der umfangreichen Verglasung weist die NEXOS Kabine eine hervorragende Rundumsicht auf. Besonders die gewölbten Scheiben im hinteren Bereich der Kabine bieten eine ungehinderte Sicht auf Arbeitsgerät und Umgebung.

Aufgrund der ergonomischen Anordnung aller Bedienelemente und deren klarer Funktionszuordnung lässt sich der NEXOS auch an langen Arbeitstagen komfortabel und ermüdungsfrei fahren. Klare Informationen über den Betriebszustand des NEXOS wie z.B. Geschwindigkeit, Motordrehzahl und Umdrehungen der Heckzapfwelle liefert das Armaturenbrett. So haben Sie immer alles im Blick.



Die schwenk- und teleskopierbare Lenksäule lässt sich an die Sitzposition des Fahrers anpassen.



Für eine natürliche Belüftung kann die aufstellbare Frontscheibe gewählt werden.



Eine Kabeldurchführung nach vorn und hinten in der Kabine sowie eine Anbauschiene an der rechten Tür erleichtern die Installation externer Bedieneinheiten von Anbaugeräten.



Groß im Detail.

Hochwertigkeit und Vielseitigkeit finden Sie in jedem Detail. Große Türen und eine rutschfeste Trittstufe sorgen für einen sicheren und bequemen Einstieg. Für eine natürliche Belüftung lassen sich die Front- und die Heckscheibe öffnen. Unter heißen und staubigen Bedingungen sorgt die starke Klimaanlage für einen kühlen Arbeitsplatz.

Für den Einsatz im Pflanzenschutz kann werksseitig zum Schutz des Anwenders ein Aktivkohlefilter eingesetzt werden. Zusammen mit der besonders sicher abdichtenden Kabine und der starken Lüftung schützt er den Fahrer auch bei intensivem Einsatz der Pflanzenschutzspritze immer optimal.



NEXOS F mit Plattform.

Als Plattformvariante mit klappbarem Überrollbügel ist der NEXOS F der ideale Partner auf Plantagen oder in Gewächshäusern mit geringer Gesamthöhe. Dank Gasdruckfeder und Bolzenverriegelung lässt sich der Überrollbügel mühelos umklappen. Wie alle Modelle, können Sie auch die Plattformvariante des NEXOS F mit unterschiedlichen Getriebeoptionen, mechanischer Bedienung oder Komfortelektronik für Ihre Bedürfnisse passend ausstatten.



Für beide Versionen, Kabine und Plattform, ist optional ein luftgefederter Fahrersitz im Angebot. Zusätzlich lässt sich die Lenksäule einstellen, um dem Fahrer eine angenehme Sitzposition zu ermöglichen.



Klappbare Begrenzungsleuchten beim NEXOS verhindern Beschädigungen an den Kulturen.

Alles am richtigen Platz.

Das Bedienkonzept des NEXOS ist so ausgelegt, dass auch wechselnde Fahrer mit der Maschine auf Antrieb produktiv arbeiten können. Die Anordnung und die Beschriftung der Bedienelemente sind dabei wesentliche Bestandteile – unabhängig davon, ob Sie eine mechanische Bedienung bevorzugen oder eine elektronische wünschen. Die elektronischen Bedienungen sind nicht nur für die Kabinen-, sondern auch für die Plattformversion des NEXOS erhältlich und unabhängig voneinander wählbar. Damit passt sich der Traktor Ihren Bedürfnissen an – nicht umgekehrt.

Ergonomische Seitenkonsole.

Der Dreh- und Angelpunkt für entspanntes, effektives Arbeiten. Die Seitenkonsole ist das Ergebnis umfangreicher Analysen der Bedienabläufe in der Kabine. Häufig benötigte Funktionen befinden sich weiter vorn, seltener benötigte liegen im hinteren Bereich der rechten Seitenkonsole:

- 1 Bedienfeld für Heckkraftheber
- 2 Aktivierung der elektronischen Front- und Heckzapfwelle
- 3 Elektronisches Handgas
- 4 Bedienfeld für elektronische Steuergeräte
- 5 Einstellung und Aktivierung der bis zu zwei Motordrehzahl Speicher
- 6 Zeit- und Mengeneinstellung der elektronischen Steuergeräte
- 7 Hauptschalter Steuergeräte



- 8 Elektronische Allrad- und Differentialsperrenschaltung
- 9 Einstellung des elektronischen Heckkrafthebers
- 10 Bedienung der hydraulischen Seitenstabilisatoren
- 11 25-A-Steckdose



Gut aufgeräumt.

Das Bedienfeld für die elektronische Kraftheberregelung ist griffgünstig rechts neben dem Fahrer zu finden. Die Einstellungen sind am rechten B-Holm platziert. So ist ein direkter Zugriff während der Arbeit gewährleistet, beim Blick nach hinten kann die Einstellung der elektronischen Kraftheberregelung optimiert werden.

Einstellungen für den elektronischen Heckkraftheber:
 A Lage- und Zugkraftregelung
 B Senkgeschwindigkeit
 C Hubhöhenbegrenzung



Die Frontzapfwelle wird immer elektronisch eingeschaltet. Für die Heckzapfwelle ist diese Funktion optional erhältlich.



Die Zeit- und Mengeneinstellung der vier elektronischen Steuergeräte ist jederzeit über die Drehregler steuerbar.

Einfach für jeden.

Wenn nicht die höchste Ausstattungsvariante erforderlich ist, bietet Ihnen der NEXOS mit mechanischer Bedienung eine handfeste Alternative. Die Anordnung der einzelnen Elemente ist ergonomisch, die Bedienung selbsterklärend. Auch bei dieser Ausstattung sind die elektronische Motordrehzahlregelung mit Drehzahl Speicher sowie die Allrad- und Differentialsperrenschaltung serienmäßig. Die Heckzapfwelle wird ohne großen Kraftaufwand hydraulisch unterstützt geschaltet.

Ergonomische Seitenkonsole.

Die Anordnung der Bedienelemente ist bei der elektronischen und mechanischen Bedienung ähnlich. Häufig benötigte Funktionen befinden sich weiter vorn, seltener benötigte liegen im hinteren Bereich der rechten Seitenkonsole:

- 1 Bedienung Heckkraftheber
- 2 Bedienung der mechanischen Steuergeräte
- 3 Einstellung und Aktivierung der bis zu zwei Motordrehzahl Speicher
- 4 Elektronisches Handgas
- 5 Aktivierung der elektronischen Frontzapfwelle (optional)
- 6 Elektronische Allrad- und Differentialsperrenschaltung
- 7 25-A-Steckdose
- 8 Bedienung der hydraulischen Seitenstabilisatoren
- 9 Hydraulisch unterstützte Aktivierung der Heckzapfwelle
- 10 Vorwahl der Zapfwellendrehzahl und der Wegzapfwelle



Auch bei dem mechanischen Heckkraftheber lassen sich die Senkgeschwindigkeit und die Empfindlichkeit der Zugkraftregelung unter dem Fahrersitz feinstufig einstellen.



Zapfwellenarbeiten erledigen Sie mit dem NEXOS besonders einfach – dank des serienmäßigen Motordrehzahl Speichers.



Die Zapfwelle wird serienmäßig hydraulisch unterstützt zugeschaltet. Bei Maschinen mit REVERSHIFT Ausstattung ist die elektronische Zapfwellenschaltung optional erhältlich.

Einfach. Sicher. Zuverlässig. CLAAS Service und Wartung.

Wartung, Ersatzteile, Service: Das Team von CLAAS tut alles, um die Stillstandszeiten beim NEXOS auf das absolute Minimum zu reduzieren. Für eine effektive Wartung haben wir clevere Lösungen entwickelt. Eine gut vorbereitete Maschine bietet optimale Sicherheit beim Einsatz. Funktions- und Werterhalt genießen bei uns höchste Priorität. Denn wir wissen: Ihr Traktor ist ein wesentlicher Schlüsselfaktor für Ihren Erfolg.





Schnell erledigt.

Gerade die täglichen Wartungsarbeiten sollten so einfach wie möglich sein. Denn die Erfahrung zeigt: Alles, was kompliziert und unbequem ist, wird ungern erledigt.

- Die einteilige Motorhaube bietet mit einem Knopfdruck Zugang zu allen Wartungspunkten am Motor
- Ölstandskontrolle und Nachfüllen bei geschlossener Haube an der rechten Seite des NEXOS
- Alle täglich erforderlichen Wartungen sind ohne jedes Werkzeug möglich

Durch die langen Ölwechselintervalle (Motor 600 h, Getriebe und Hydraulik 1.200 h) lässt sich eine Menge Zeit und Geld sparen. So geht weniger kostbare Einsatzzeit in der Saison verloren und die Maschine ist da, wo sie hingehört: bei der Arbeit.



Der Batterietrennschalter befindet sich am hinteren Teil der Kabine und ist leicht erreichbar.



Dank der einteiligen Motorhaube eröffnet sich Ihnen der komplette Motorraum mit nur einem Handgriff. Der Luftfilter ist direkt erreichbar. Im Handumdrehen lässt sich der Kühler herausziehen und das Kühlersieb entnehmen. Das mitgelieferte spezielle Ausblasewerkzeug macht die Reinigung der dicht nebeneinanderstehenden Kühler zum Kinderspiel. So sind die Kühlerflächen, wenn nötig, schnell kontrolliert und schnell gereinigt.

Der Kabinenluftfilter ist zum Reinigen von außen leicht erreichbar und sorgt jederzeit für frisches Klima in der Kabine. Für den Einsatz im Pflanzenschutz kann zum Schutz des Anwenders ein Aktivkohlefilter anstelle des herkömmlichen Kabinenfilters eingesetzt werden.



Trotz engem Raum kann jeder NEXOS mit einer Werkzeugkiste ausgestattet werden.



Praktisch ist die hochstellbare Öffnung in der Motorhaube. So lässt sich der geschützt darunterliegende Tank leicht öffnen und füllen.

Damit es läuft. CLAAS Service & Parts.



Ihre Ansprüche zählen.

Sie können sich darauf verlassen: Wenn Sie uns brauchen, sind wir da. Überall. Schnell. Zuverlässig. Bei Bedarf 24 Stunden am Tag. Mit der präzisen Lösung, die Ihre Maschine, die Ihr Betrieb verlangt. Damit es läuft.

ORIGINAL Teile und Zubehör.

Speziell auf Ihre Maschine abgestimmt: passgenaue Ersatzteile, hochwertige Betriebsmittel und hilfreiches Zubehör. Nutzen Sie unser umfassendes Produktangebot, aus dem wir Ihnen genau die Lösung bereitstellen, die Ihre Maschine für 100% Einsatzsicherheit benötigt. Damit es läuft.

Für Ihren Betrieb: CLAAS FARM PARTS.

CLAAS FARM PARTS bietet Ihnen eines der umfangreichsten marken- und bereichsübergreifenden Ersatzteilprogramme für alle landwirtschaftlichen Anwendungen auf Ihrem Betrieb. Damit es läuft.

Immer auf dem neuesten Stand.

CLAAS Vertriebspartner zählen weltweit zu den leistungsfähigsten Betrieben in der Landtechnik. Die Techniker sind bestens qualifiziert und fachgerecht mit entsprechenden Spezial- und Diagnosewerkzeugen ausgestattet. Der CLAAS Service steht für eine hochwertige Arbeitsweise, die Ihre Erwartungen an Kompetenz und Zuverlässigkeit vollkommen erfüllt. Damit es läuft.

Sicherheit ist planbar.

Unsere Serviceprodukte helfen Ihnen, die Einsatzsicherheit Ihrer Maschinen zu erhöhen, das Ausfallrisiko zu minimieren und mit festen Kosten kalkulieren zu können. CLAAS MAXI CARE bietet Ihnen planbare Sicherheit für Ihre Maschine. Damit es läuft.

Von Hamm in die ganze Welt.

Unser zentrales Ersatzteillager liefert sämtliche ORIGINAL Teile schnell und zuverlässig in die ganze Welt. Ihr CLAAS Partner vor Ort bietet Ihnen innerhalb kürzester Zeit die Lösung: für Ihre Ernte, für Ihren Betrieb. Damit es läuft.

Das CLAAS Parts Logistics Center in Hamm, Deutschland, verfügt über 155.000 verschiedene Teile auf mehr als 100.000 m² Betriebsfläche.



Argumente, die überzeugen.



CLAAS POWER SYSTEMS.

- Fünf 4-Zylinder-Modelle, max. Motorleistung von 75 bis 112 PS
- Minimale Gesamtbreite von 1 m beim NEXOS VE, 1,26 m beim NEXOS VL und 1,45 m beim NEXOS F
- Fünf Getriebevarianten zur Auswahl
- REVERSHIFT Wendschaltung für mehr Komfort
- Maximale Hubkraft von 3,1 t (VE max. 2,5 t) an den Koppelpunkten des Heckkrafthebers
- Zapfwellengeschwindigkeiten: 540, 540 / 540 ECO oder 540 / 1.000 U/min
- Vier elektronische Steuergeräte mit Bedienung über ELECTROPILOT Kreuzhebel und zwei Wippen
- 60-l- oder 87-l-Hydraulikkreislauf für Heckkraftheber und Steuergeräte
- Frontkraftheber mit integrierter Frontzapfwelle

Komfort.

- Komfortable Kabine mit Klimaanlage oder natürlicher Belüftung durch aufstellbare Front- und Heckscheibe
- Ausgezeichnete Rundumsicht dank großzügiger Verglasung
- Aktivkohlefilter für optimalen Schutz des Fahrers bei Pflegearbeiten
- Wahlweise luftgefederter Komfortsitz
- Umfangreiche elektronische Bedienung möglich, was die Steuerung einfach und komfortabel macht
- Bedienung des Heckkrafthebers über externe Elemente für sicheren An- und Abbau
- Sehr einfache Wartung durch leicht zugängliche Wartungspunkte
- Lange Ölwechselintervalle von 600 h (Motor) und 1.200 h (Getriebe)
- CLAAS Service

NEXOS		250 F-VL	240 F-VL-VE	230 F-VL-VE	220 F-VL-VE	210 F-VL-VE
Motor			FPT	FPT	FPT	FPT
Hersteller						
Abgasnorm		Stage III B mit Dieseloxydationskatalysator und Dieselpartikelfilter				
Anzahl der Zylinder		4	4	4	4	4
Hubraum	cm ³	3400	3400	3400	3400	3400
Turbolader		●	●	●	●	●
Ladeluftkühler		●	●	●	●	●
Nenn Drehzahl	U/min	2300	2300	2300	2300	2300
Einspritzsystem		Common-Rail				
Max. Leistung (ECE R 120) ¹	kW/PS	82/112 ²	76/103	68/92	62/85	55/75
Homologierter Leistungswert (97/68 EG) ²	kW	76	72	67	61	55
Drehzahl bei max. Drehmoment	U/min	1600	1600	1500	1500	1500
Max. Drehmoment	Nm	440	406	366	334	309
Viskolüfter		●	●	●	●	●
Kraftstofftankvolumen (Serie)	l	75	75	75	75	75
Zusatzkraftstofftankvolumen verfügbar bei NEXOS F und VL (Option)	l	28	28	28	28	28
Ölwechselintervall	h	600	600	600	600	600
Auspuff senkrecht an Motorhaube		●/●	●/●/●	●/●/●	●/●/●	●/●/●
Auspuff am A-Holm		○/○	○/○/–	○/○/–	○/○/–	○/○/–
Auspuff seitlich, unten rechts (NEXOS F Plattform nur mit diesem Auspuff verfügbar)		○/○	○/○/○	○/○/○	○/○/○	○/○/○

NEXOS		250-240-230-220-210 F	250-240-230-220-210 VL	240-230-220-210 VE
Getriebe				
12V/12R mit mechanischer Wendschaltung 30-km/h-Getriebe	□		□	□
24V/24R mit mechanischer Wendschaltung und mechanischer Untersetzung 40-km/h-Getriebe	□		□	□
24V/24R mit mechanischer Wendschaltung und zweistufiger Lastschaltung TWINSHIFT 40-km/h-Getriebe				
24V/24R mit hydraulischer Wendschaltung REVERSHIFT und mechanischer Untersetzung 40-km/h-Getriebe	□		□	–
24V/12R mit hydraulischer Wendschaltung REVERSHIFT und zweistufiger Lastschaltung TWINSHIFT 40-km/h-Getriebe	□		□	□
Min. Geschwindigkeit bei 12V/12R-Getriebe bei Nenn Drehzahl	km/h	1,42	1,40	1,40
Min. Geschwindigkeit bei allen Getrieben außer 12V/12R bei Nenn Drehzahl	km/h	0,5	0,5	0,5

Zapfwelle		mechanisch / hydraulisch unterstützt		
Betätigung der Kupplung je nach Option				
540 U/min	○	○	○	○
540/1000 U/min	●	●	●	●
540/540 ECO U/min	○	○	○	○
Wegezapfwelle	○	○	○	○

Allradvorderachse				
Elektrohydraulische Betätigung	○	○	○	○
Differentialsperren vorn / hinten (selbstsperrende)	●	●	●	●
Mehrscheibenkupplung vorn / Klauenkupplung hinten				
Max. Lenkwinkel	Grad	55	55	55

¹ Entspricht ISO TR 14396.

² Leistungsangaben maßgeblich für Zulassung. Die Leistung nach 97/68/EG ist identisch zu 2000/25/EG.

NEXOS		250-240-230-220-210 F	250-240-230-220-210 VL	240-230-220-210 VE
Fahrsicherheit				
Bremsanlage (Mehrscheiben im Ölbad und Allrad-Autoanschlachtung)		●	●	●
Hydraulische Anhängerbremsanlage		○	○	○
Hydraulikanlage				
Hydraulikpumpleistung für Lenkung, Bremse und Eigenbedarf	l/min	27	27	27
Max. Arbeitsdruck	bar	190	190	190
2-Pumpen-Hydraulikkreis		●	●	●
Hydraulikpumpleistung für Heckkraftheber und Steuergeräte	l/min	60	60	60
Max. Arbeitsdruck	bar	190	190	190
3-Pumpen-Hydraulikkreis		○	○	○
Hydraulikpumpleistung für Steuergeräte	l/min	60	60	60
Hydraulikpumpleistung für Heckkraftheber	l/min	27	27	27
Max. Arbeitsdruck	bar	190	190	190
Anzahl der mechanischen Steuergeräte (min.-max.)		2-6	2-6	2-6
Vier oder sechs elektronische Steuergeräte, davon zwei mit Joystick gesteuert		○	○	○
Mengenregelung an allen elektronischen Steuergeräten		●	●	●

Heckkraftheber		250-240-230-220-210 F	250-240-230-220-210 VL	240-230-220-210 VE
Max. Hubkraft an den Koppelpunkten	kg	3110	3110	2490
Durchgehende Hubkraft bei 610 mm	kg	1940	1940	1565
Externe Betätigung Heckkraftheber		○	○	○
Elektronische Heckkraftheber		○	○	○
Hydraulische Hubstrebe		○	○	○
Mechanische Seitenstabilisatoren		●	●	●
Hydraulische Seitenstabilisatoren		○	○	–

Frontkraftheber		250-240-230-220-210 F	250-240-230-220-210 VL	240-230-220-210 VE
Frontkraftheber		○	○	○
Max. Hubkraft an den Koppelpunkten	kg	2800	2800	2800
Frontzapfwelle 1000 U/min		○	○	○
Frontzapfwelle 540 ECO		○	○	○

Kabine		250-240-230-220-210 F	250-240-230-220-210 VL	240-230-220-210 VE
Kabine / Plattform	□ / □		● / –	● / –
Fahrersitz, mechanisch gefedert		●	●	●
Fahrersitz, luftgefedert		○	○	○
Lenksäule, Höhe und Neigung verstellbar		○	○	○
Heizung		●	●	●
Klimaanlage		○	○	○
Aufstellbare Heckscheibe		●	●	●
Aufstellbare Frontscheibe		○	○	○
Heckscheibenwischer		○	○	○
Max. Anzahl der Arbeitsscheinwerfer		2 vorn / 2 hinten	2 vorn / 2 hinten	2 vorn / 2 hinten
Fahrersatzscheinwerfer		○	○	○

Gewichte (Allrad, Standardbereifung, mit Öl und Kraftstoff, ohne Fahrer)		250-240-230-220-210 F	250-240-230-220-210 VL	240-230-220-210 VE
Hinterräder		380/85 R 28	320/85 R 28	320/85 R 28
Vorderräder		9.5 R 20	280/70 R 18	280/70 R 18
Gewicht ohne Ballast	kg	3110	3050	2990
Max. Frontballast ohne Frontkraftheber	kg	250	250	250
Zulässiges Gesamtgewicht	kg	4400	4400	4100

CLAAS ist ständig bemüht, alle Produkte den Anforderungen der Praxis anzupassen. Deshalb sind Änderungen vorbehalten. Angaben und Abbildungen sind als annähernd zu betrachten und können auch nicht zum serienmäßigen Lieferumfang gehörende Sonderausstattungen enthalten. Dieser Prospekt wurde für den weltweiten Einsatz gedruckt. Bitte beachten Sie bezüglich der technischen Ausstattung die Preisliste Ihres CLAAS Vertriebspartners. Bei den Fotos wurden zum Teil Schutzvorrichtungen abgenommen. Dies erfolgte lediglich, um die Funktion deutlich zu machen, und darf keinesfalls eigenmächtig erfolgen, um Gefährdungen zu vermeiden. Insoweit sei auf die jeweiligen Hinweise im Bedienerhandbuch verwiesen. Alle technischen Angaben zu Motoren beziehen sich grundsätzlich auf die europäische Richtlinie zur Abgasregulierung: Stage. Die Nennung der Tier-Norm dient in diesem Dokument ausschließlich der Information und der besseren Verständlichkeit. Eine Zulassung für Regionen, in denen die Abgasregulierung über Tier geregelt ist, kann hierdurch nicht unterstellt werden.

NEXOS	250-240-230-220-210 F	250-240-230-220-210 VL	240-230-220-210 VE
-------	-----------------------	------------------------	--------------------

Abmessungen

Hinterräder		380/70 R 28	380/85 R 28	320/85 R 28
Vorderräder		280/70 R 20	7.50 R 16	7.5 R 16
Höhe mit Kabine (a)	mm	2455	2480	2430
Höhe mit Plattform (Überrollbügel ausgeklappt / eingeklappt)	mm	2577/1952	–	–
Min. Außenbreite	mm	ab 1450	ab 1260	ab 1000

Länge

Radstand (Allradantrieb) (b)	mm	2124	2148	2148
Gesamtlänge (ohne zusätzliche Frontgewichte) (c)	mm	3977	3977	3977

Bereifung für Allradversion

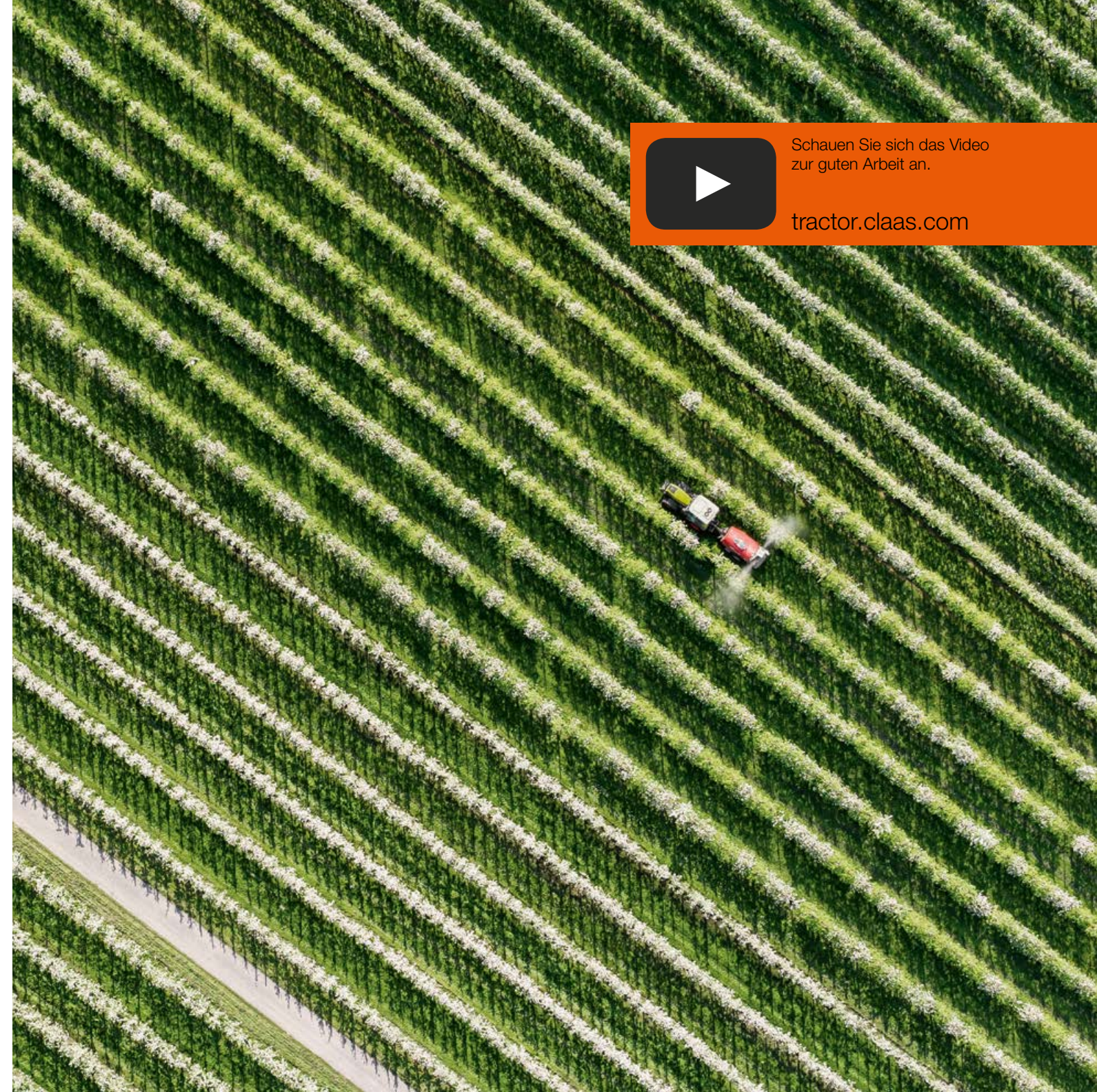
Hinterreifen	Vorderreifen	F	VL	VE
12.4 (320/85) R 24	180/95 R 16	–	–	□
12.4 (320/85) R 24	260/70 R 16	–	–	□
13.6 (340/85) R 24	180/95 R 16	–	□	□
13.6 (340/85) R 24	10.0/75 R 15.3	–	–	□
13.6 (340/85) R 24	260/70 R 16	–	–	□
360/70 R 24	240/70 R 16	–	–	□
360/70 R 24	280/70 R 16	□	–	–
380/70 R 24	260/70 R 16	–	□	□
380/70 R 24	280/70 R 18	□	–	–
420/70 R 24	280/70 R 18	□	–	–
420/70 R 24	280/70 R 20	□	–	–
480/65 R 24	280/70 R 18	□	–	–
9.5 (250/85) R 28	6.00-16	–	–	□
9.5 (250/85) R 28	180/95 R 16	–	–	□
11.2 (280/85) R 28	180/95 R 16	–	□	□
11.2 (280/85) R 28	260/70 R 16	–	□	□
12.4 (320/85) R 28	7.50 R 16	–	□	□
12.4 (320/85) R 28	280/70 R 20	□	–	–
13.6 (340/85) R 28	7.50 R 16	–	□	□
13.6 (340/85) R 28	8.25 R 16	–	□	□
13.6 (340/85) R 28	280/70 R 18	–	□	–
14.9 (380/85) R 28	7.50 R 18	–	□	–
14.9 (380/85) R 28	280/70 R 18	–	□	□
14.9 (380/85) R 28	9.5 R 20	□	–	–
360/70 R 28	280/70 R 16	–	–	□
380/70 R 28	280/70 R 20	□	–	–
420/70 R 28	280/70 R 18	–	□	□
420/70 R 28	300/70 R 20	□	–	–
420/70 R 28	320/70 R 20	□	–	–
480/65 R 28	280/70 R 18	–	□	–
480/65 R 28	320/70 R 20	□	–	–
420/70 R 24 ¹	280/70 R 18 ¹	□	–	–
360/80 R 24 ²	250/80 R 16 ²	□	–	–
400/80 R 28 ²	340/80 R 18 ²	□	–	–

Bereifung für Hinterradversion

Hinterreifen	Vorderreifen	F	VL	VE
13.6 (340/85) R 24	6.00-16	–	□	□
360/70 R 24	6.00-16	–	–	□
9.5 (250/85) R 28	6.00-16	–	–	□
11.2 (280/85) R 28	6.00-16	–	□	□
12.4 (320/85) R 28	6.00-16	□	□	–
	6.50-16	–	–	□
13.6 (340/85) R 28	6.50-16	□	□	–
	7.50-16	□	□	–
380/70 R 28	7.50-16	□	–	–

¹ Grasbereifung

² Industriebereifung



Schauen Sie sich das Video zur guten Arbeit an.

tractor.claas.com

Richtig gute Arbeit. Traktoren von CLAAS.

CLAAS Vertriebsgesellschaft mbH

Mühlenwinkel 1

33428 Harsewinkel

Tel. +49 5247 12-1144

claas.de

Mit 365FarmNet managen Sie herstellerübergreifend den gesamten landwirtschaftlichen Betrieb in nur einer Software. Schnittstellen zu intelligenten Anwendungen von Partnern aus der Agrarbranche bieten kompetente Unterstützung an 365 Tagen im Jahr. CLAAS ist Partner bei 365FarmNet.

www.365farmnet.com



365FarmNet