



# MULTIFARMER

MF34.7 - MF34.9

MF40.7 - MF40.9



# Nuova famiglia Multifarmer

Merlo è stata la prima azienda sul mercato a tradurre in realtà e a brevettare il concetto di trattore a braccio telescopico. Oggi le nuove gamme Multifarmer, composte dai modelli MF 34.7, MF 34.9 e dai fratelli maggiori MF 40.7 e MF 40.9, hanno lo scopo di offrire un telescopico dotato di un braccio in grado di movimentare da 3,4 a 4 t, lavorando ad altezze di 7 e 9 m. Da un punto di vista tecnico i nuovi Multifarmer sono dotati del sistema antiribaltamento M CDC (Controllo dinamico del Carico) e di motori da 136 CV e da 170 CV cavalli gestiti dal sistema EPD che consente una riduzione del consumo di gasolio. Oltre alla movimentazione, i Multifarmer sono in grado di utilizzare attrezzi portati, trainati e azionati dalla PTO con l'intento di estenderne l'uso alle lavorazioni primarie sul campo, alla preparazione del letto di semina, alla semina e al trasporto.

- ✓ BSS - sospensione idropneumatica del braccio (a richiesta)
- ✓ Trasmissione M CVTronic. Da 0 a 40 km/h senza interruzione di coppia
- ✓ Attacchi a tre punti di II categoria da 3000 kg (MF34.7 e MF34.9) e di III categoria da 7000 kg (MF40.7 e MF40.9), dotati di agganci rapidi
- ✓ PTO, raccordo meccanico a gestione elettronica
- ✓ Distributori idraulici, gestiti dai controlli in cabina e prese posteriori di tipo quick coupler
- ✓ Bloccaggio differenziale posteriore

1. Merlo CDC: sistema di sicurezza brevettato Merlo (opzionale su MF34)
2. Nuovo Joystick con Inversore duplicato al volante
3. Nuovo display
4. Nuovo impianto di condizionamento
5. Pedale Inching-Control
6. Bracciolo multifunzione
7. Bloccaggio differenziale

## CABINA PREMIUM

Standard su MF40  
In opzione MF34





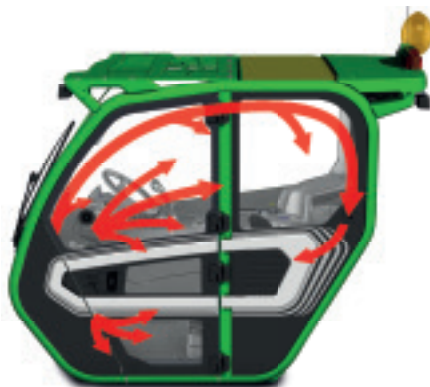
Cabina sospesa idropneumatica attivabile dall'operatore. Unica nel suo genere disponibile sul mercato.

## Cabina



I nuovi Multifarmer sono dotati di una cabina innovativa nata per garantire ai clienti un livello di comfort da record, grazie a uno spazio e una superficie vetrata a disposizione dell'operatore unici nella categoria.

- ✓ La cabina più grande della categoria: 1010 mm di larghezza utile interna e una superficie vetrata di 4,3 m<sup>2</sup> che garantiscono una visibilità senza paragoni
- ✓ Nuova cabina modulare di serie: pressurizzata (conforme alla normativa ISO 10263-3, non adatta all'uso di pesticidi)
- ✓ Struttura in linea con le norme internazionali ROPS e FOPS livello II
- ✓ Comando inversore al volante: intuitivo e di facile utilizzo, consente manovre rapide mantenendo il pieno controllo del volante
- ✓ Il tettuccio a elevata visibilità consente il controllo diretto sia del braccio che del carico
- ✓ Porta apribile a 180° con finestrino superiore indipendente: ricambio d'aria, visibilità e contatto diretto con l'esterno



### IMPIANTO DI CLIMATIZZAZIONE

Il flusso dell'aria è distribuito in modo omogeneo all'interno dell'abitacolo e raggiunge in maniera ottimale tutte le zone.

# Motore e trasmissione

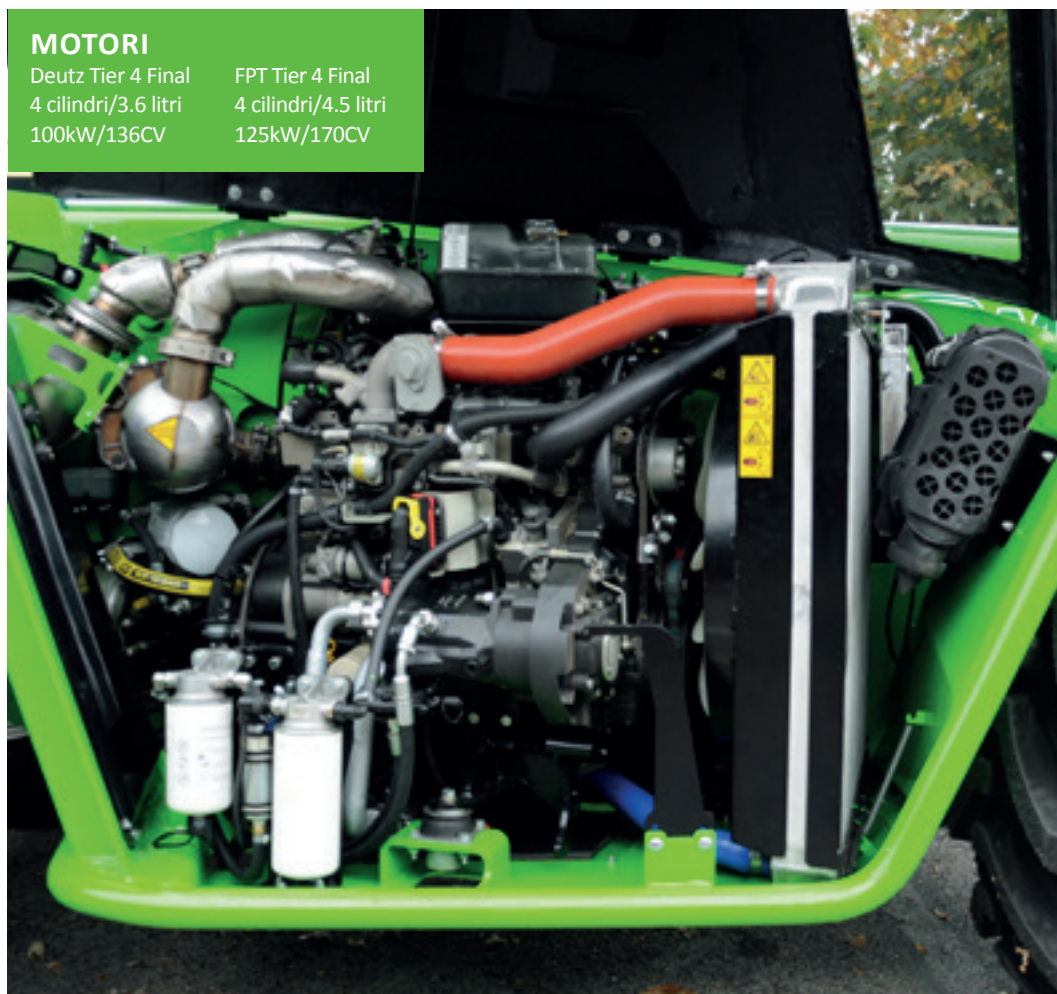
I progettisti Merlo hanno adottato, per le nuove gamme Multifarmer, motori diesel tecnologicamente avanzati, trasmissioni idrostatiche evolute e assali dotati di freni a disco a secco che contribuiscono a ridurre l'assorbimento di potenza. La gestione motore diesel/trasmissione avviene elettronicamente per ottimizzare le prestazioni e minimizzare il dispendio energetico.

- ✓ La gamma Multifarmer è equipaggiata con due motori Tier 4 Final: Deutz 4 cilindri/3.6 litri da 100kW/136CV e FPT 4 cilindri/4.5 litri da 125kW/170CV.
- ✓ Trasmissione idrostatica Merlo con il sistema EPD (Eco Power Drive) di serie
- ✓ I telescopici Merlo sono equipaggiati con trasmissioni idrostatiche in grado di garantire maggiore precisione, più sicurezza e semplicità d'uso
- ✓ L'EPD Top è dotato del pulsante "Speed control" **2** che permette di memorizzare la velocità di movimentazione della macchina e di mantenerla costante. La funzione "Heavy Load", ideata per impieghi gravosi, permette alla macchina di erogare maggiore potenza
- ✓ Nelle lavorazioni con PTO il potenziometro **1** consente di settare il numero di giri corrispondente all'attrezzo impiegato (540/1000). Il sistema mantiene i giri entro la soglia, garantendo un regime di giri corretto per il quale l'attrezzo è stato studiato, massimizzando le prestazioni e la produttività della macchina
- ✓ Di serie viene adottato il joystick auto-accelerante tramite il quale si ottengono maggiori velocità dei movimenti idraulici del braccio, ottimizzando le prestazioni. Il sistema si attiva oltre la soglia del 20% degli spostamenti del joystick

## MOTORI

Deutz Tier 4 Final  
4 cilindri/3.6 litri  
100kW/136CV

FPT Tier 4 Final  
4 cilindri/4.5 litri  
125kW/170CV





# MERLO CVTronic

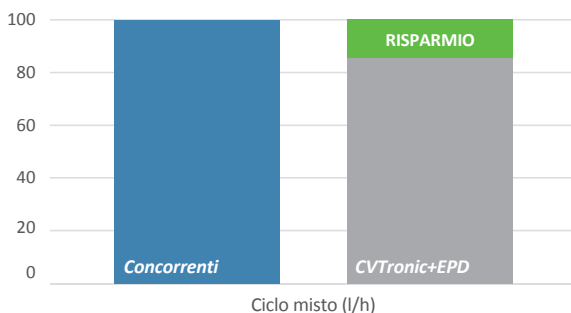
Il cambio CVTronic nasce nel solco della tradizione Merlo nel campo dell'idrostatica e consente di ottenere accelerazioni fluide senza interruzione di coppia da zero a 40 km/h.

La trasmissione si compone di due motori idrostatici a pistoni assiali che vengono alimentati dalla pompa idraulica a gestione elettronica.

Alle basse velocità di lavoro i due motori idrostatici agiscono congiuntamente per offrire la massima coppia, con un incremento del 12% rispetto a trasmissioni idrostatiche convenzionali.

In trasposto, il secondo motore idrostatico viene disinserito automaticamente dal sistema di controllo e l'olio proveniente dalla pompa alimenta il motore idrostatico principale che spinge il Multifarmer fino alla massima velocità.

## Tecnologia Merlo CVTronic + EPD



- 1. Motore Tier 4 Final
- 2. Albero di trasmissione
- 3. Motore idrostatico
- 4. Trasmissione CVTronic
- 5. Pompa idrostatica
- 6. Assali Merlo
- 7. Freni a dischi a secco e freno di stazionamento

# Assali

I trattori telescopici Multifarmer sono equipaggiati con assali epicicloidali ideati, progettati e costruiti internamente per assicurare la massima robustezza, eccellente capacità sterzante e luce libera da terra da "primi della classe", 450 mm con 500/70-24 e 490mm con 600/55-26.5 (opzionali). Tutti i Multifarmer sono equipaggiati con 4 freni a disco a secco che ci permettono di ridurre notevolmente gli attriti e quindi i consumi, rispetto al sistema ai dischi in bagno d'olio. Il freno di stazionamento viene inserito automaticamente allo spegnimento del motore. L'operatore può inoltre inserirlo volontariamente a motore avviato, nel caso di lavori stazionari in pendenza.

- ✓ Assali concepiti e integrati nel progetto: massime prestazioni ed elevata versatilità
- ✓ Tre modalità di sterzata: ruote anteriori, a volta corretta e a granchio, facilitano la manovrabilità, l'efficienza e l'efficacia del lavoro
- ✓ Fino a 490 mm luce libera da terra valore migliore della categoria
- ✓ Freni a secco per ridurre gli attriti e consumi
- ✓ Sistema di inserimento del freno di stazionamento automatico allo spegnimento del motore
- ✓ Sistema di blocco dell'oscillazione dell'assale posteriore per lavori con attacco a tre punti.

## TRE MODALITÀ DI STERZATURA

### SULLE RUOTE ANTERIORI



### A VOLTA CORRETTA



### A GRANCHIO





## Braccio



Livellamento  $\pm 10\%$

Merlo produce internamente i bracci dei propri telescopici e ha sviluppato tecnologie uniche per renderli forti e leggeri, per proteggere i meccanismi di movimentazione da urti e per garantire un più facile e preciso posizionamento del carico.

- ✓ Sistema BSS - sospensione idropneumatica del braccio: tecnologia brevettata Merlo
- ✓ Lamiere del braccio saldate sull'asse neutro di flessione del braccio
- ✓ Cartuccia: sistema di sfilo protetto all'interno del braccio, grazie ad una soluzione brevettata, facilmente accessibile in caso di manutenzione
- ✓ Tac-Lock: sistema di bloccaggio idraulico dell'attrezzo dalla cabina
- ✓ Livellamento: sistema per la correzione dell'inclinazione, integrato nello chassis, consente all'operatore di correggere le pendenze del terreno per lavorare in piena sicurezza

BSS sospensione idropneumatica del braccio (opzionale), attivabile dall'operatore, si disattiva in automatico sotto i 3 km/h per garantire precisione nel posizionamento dei carichi



# Merlo Controllo Dinamico del Carico

Il Gruppo Merlo considera la sicurezza un valore fondamentale e questa è la ragione per cui ha inventato il sistema Merlo CDC.

L'obiettivo è quello di consentire a ciascun operatore di lavorare in totale sicurezza sfruttando a pieno il potenziale del sollevatore telescopico e dell'attrezzatura utilizzata.

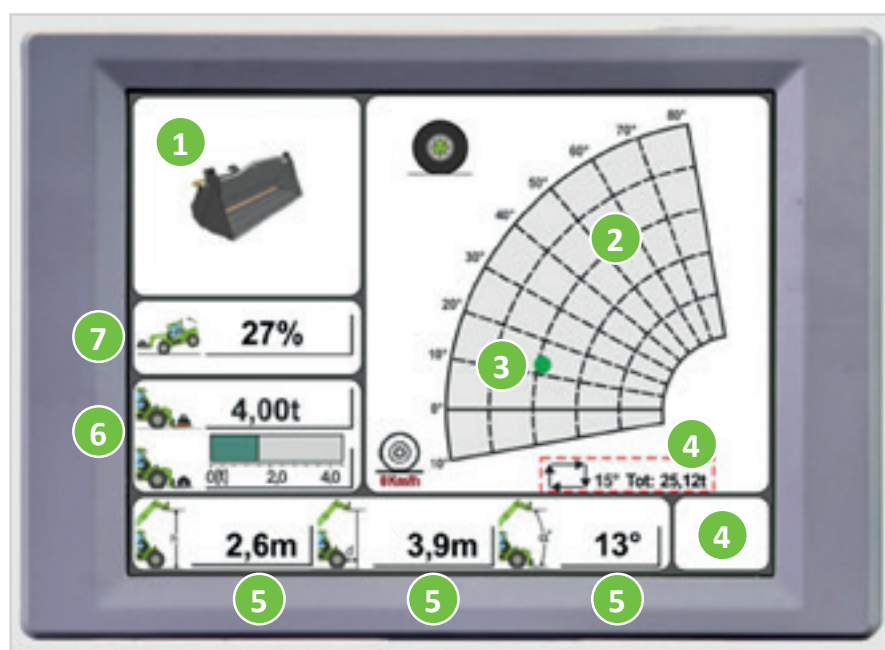
L'operatore può verificare in qualsiasi momento la stabilità dinamica del veicolo, grazie al punto 3 sul display del Merlo CDC o al semaforo posto sul montante anteriore nella versione M CDC Light.

Nel caso di manovre che mettono a rischio la stabilità del telescopico, il sistema M CDC blocca il braccio e impedisce ulteriori movimenti che potrebbero peggiorare la situazione.

## DISPLAY

Tutte le informazioni sulla sicurezza vengono mostrate in modo chiaro sul display a colori da 8.5" (di serie sui MF40, disponibile in opzione sui MF34).

Un indicatore sul diagramma di carico informa l'operatore sulla stabilità dinamica del telescopico e il Merlo CDC evita rischi per l'equilibrio longitudinale del bilanciamento, bloccando i movimenti del braccio, se necessario, garantendo così un alto livello di sicurezza per le persone e per le macchine al lavoro.



1. Attrezzatura in uso
2. Area di lavoro del braccio
3. Posizionamento corrente del carico sul braccio (rappresentato da un punto colorato)
4. Menu di rilevamento del carico
5. Parametri operativi
6. Informazioni operative
7. Indice di stabilità



L'indicatore del semaforo sul montante destro fornisce informazioni immediate e chiare.

Grazie alla diversa colorazione e ai segnali acustici, aiuta l'operatore a comprendere nel minor tempo possibile la situazione di stabilità della macchina, evitando potenziali situazioni di rischio.





## Sicurezza



- ✓ Sicurezza oltre la normativa EN15000
- ✓ Riconoscimento automatico dell'attrezzatura (prodotta negli stabilimenti Merlo e munita di sensore M CDC)
- ✓ Display da 8,5" in cabina (opzionale su MF34)
- ✓ Protezione ROPS e FOPS, nessun impatto sull'abitabilità



Telecamera posteriore (opzionale)



Sensore posto sull'attrezzo



Sensore posto sulla zattera

# Attacco a 3 punti e PTO meccanica

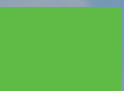
L'attacco a tre punti, la PTO, il gancio di traino da 32 ton unitamente ai distributori idraulici sono le specifiche che rendono i Multifarmer delle vere macchine mirate al settore agricolo.

Un centro di potenza mobile che rende i Multifarmer mezzi polivalenti, in grado di compiere qualsiasi tipo di lavorazione: dalla movimentazione all'aggancio di attrezzi portati e trainati azionati dalla PTO.

Quest'ultima è gestita dalla centralina elettronica che modula l'innesto della frizione con gradualità, secondo l'inerzia dell'attrezzo. Il rendimento si avvicina al 90% della potenza al volano.

- ✓ PTO a gestione elettronica
- ✓ 540/1000 selezionabili dalla cabina
- ✓ EPD: potenziometro consente numero giri PTO costanti
- ✓ Sollevatore azionabile dalla cabina e da terra
- ✓ Capacità di sollevamento di 3000 kg e 7000 kg
- ✓ Distributori idraulici gestiti da comandi proporzionali
- ✓ Attacco a tre punti: cat. II per i Multifarmer 34.7 e 34.9, cat. III per i Multifarmer 40.7 e 40.9





## Traino



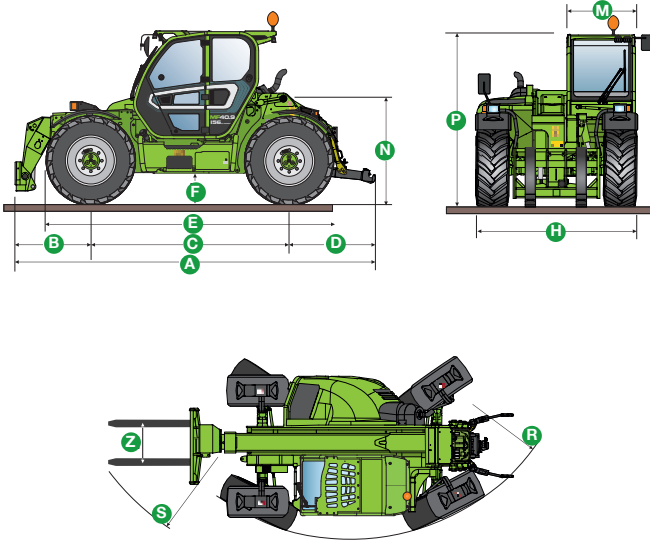
Il nostro impegno è quello di rendere sempre più polivalenti i telescopici, per massimizzare il ritorno dell'investimento dei clienti. Con la nuova gamma Multifarmer portiamo al limite questo concetto, infatti, oltre ai tradizionali impieghi di movimentazione, logistica e manutenzione tipici dei telescopici, i nuovi Multifarmer permettono un utilizzo anche per il traino, grazie ai ganci omologati fino a 32 ton e all'impianto di frenatura del rimorchio pneumatico e idraulico.

# Dati tecnici

SPECIFICHE	MF 34.7 140	MF 34.7 140 CS	MF 34.7 CS 140 CVT	MF 34.9 140	MF 34.9 140 CS	MF 34.9 CS 140 CVT	MF 40.7 CS	MF 40.9 CS
<b>PRESTAZIONI</b>								
Massa totale a vuoto (kg)	7900	8000	8000	8400	8500	8500	8700	9150
Massima portata (kg)	3400	3400	3400	3400	3400	3400	4000	4000
Altezza di sollevamento (m)	6,8	6,8	6,8	8,8	8,8	8,8	6,8	8,8
Massimo sbraccio (m)	3,8	3,8	3,8	6	6	6	3,6	5,8
Altezza di sollevamento alla massima portata (m)	6,8	6,8	6,8	8,1	8,1	8,1	6,8	8,8
Sbraccio alla massima portata (m)	1,7	1,7	1,7	1,7	1,7	1,7	1,7	1,7
Portata alla massima altezza di sollevamento (kg)	3400	3400	3400	3000	3000	3000	4000	4000
Portata al massimo sbraccio (kg)	1500	1500	1500	750	750	750	1800	1000
<b>POWERTRAIN</b>								
Motore (cilindrata/cilindri)	Deutz 3.6/4	Deutz 3.6/4	Deutz 3.6/4	Deutz 3.6/4	Deutz 3.6/4	Deutz 3.6/4	FPT 4.5/4	FPT 4.5/4
Potenza motore (kW/CV)	100/136	100/136	100/136	100/136	100/136	100/136	125/170	125/170
Velocità massima (km/h)	40	40	40	40	40	40	40	40
Serbatoio carburante (l)	140	140	140	140	140	140	140	140
Trasmissione idrostatica	2 velocità	2 velocità	CVTronic	2 velocità	2 velocità	CVTronic	CVTronic	CVTronic
EPD - Eco Power Drive	Top	Top	Top	Top	Top	Top	Top	Top
Freno di stazionamento a bloccaggio automatico	●	●	●	●	●	●	●	●
<b>IDRAULICA</b>								
Pompa idraulica Load Sensing + Flow Sharing	●	●	●	●	●	●	●	●
Portata/pressione (l/min - bar)	145 - 210	145 - 210	145 - 210	145 - 210	145 - 210	145 - 210	150 - 210	150 - 210
Serbatoio olio idraulico (l)	100	100	100	100	100	100	96	96
Presa idraulica posteriore	2	2	2	2	2	2	4	4
<b>CABINA</b>								
Allestimento cabina	ECO	ECO	ECO	ECO	ECO	ECO	PREMIUM	PREMIUM
MCDC (Controllo Dinamico del Carico)	Light	Light	Light	Light	Light	Light	●	●
Comandi cabina joystick elettronico	●	●	●	●	●	●	●	●
Inversore Dual Control (joystick/volante)	●	●	●	●	●	●	●	●
<b>CONFIGURAZIONE</b>								
CS - Sospensione su cabina	-	●	●	-	●	●	●	●
BSS - Sospensione su braccio	○	○	○	○	○	○	○	○
Fari da lavoro su cabina	●	●	●	●	●	●	●	●
Tac-lock	●	●	●	●	●	●	●	●
Predisposizione Navicella	○	○	○	○	○	○	○	○
Controllo inching	●	●	●	●	●	●	●	●
Trazione integrale	●	●	●	●	●	●	●	●
Sterzata sulle 4 ruote	●	●	●	●	●	●	●	●
Tre modi di sterzata	●	●	●	●	●	●	●	●
Pneumatici standard	460/70-R24	460/70-R24	460/70-R24	460/70-R24	460/70-R24	460/70-R24	500/70-R24	500/70-R24
Omologazione trattore agricola	●	●	●	●	●	●	●	●
PTO	●	●	●	●	●	●	●	●
Attacco a tre punti	●	●	●	●	●	●	●	●

● Di serie. ○ A richiesta.

**DIMENSIONI MULTIFARMER 34.7 - 34.9 - 40.7 - 40.9**



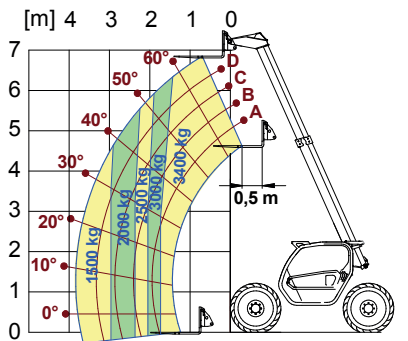
	MF34.7	MF34.9	MF40.7	MF40.9
A (mm)	5440	5440	5310	5490
B (mm)	1325	1325	1110	1290
C (mm)	2850	2850	2920	2920
D (mm)	1265	1265	1280	1280
E (mm)	4100	4100	4270	4270
F (mm)	430	430	450	450
H (mm)	2240	2240	2350	2350
M (mm)	1010	1010	1010	1010
N (mm)	1645	1645	1550	1550
P (mm)	2485*	2485*	2535*	2535*
R (mm)	3280	3280	4210	4210
S (mm)	4898	4898	4890	5030
Z (mm)	850	850	850	850

Pneumatici 460/70 R24

Pneumatici 500/70 R24

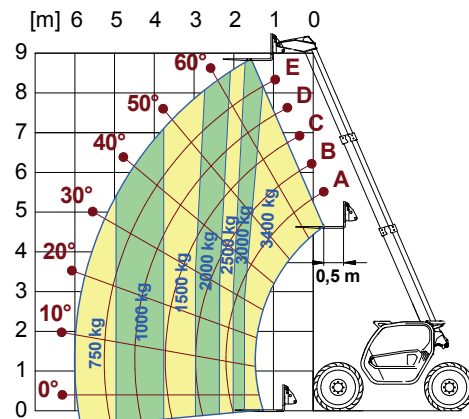
\*CS disattivato, +60 mm CS attivato

**MF 34.7 CON FORCHE**



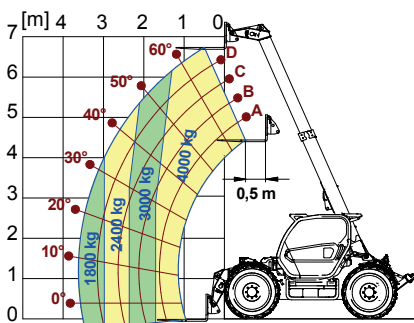
EN 1459/B

**MF 34.9 CON FORCHE**



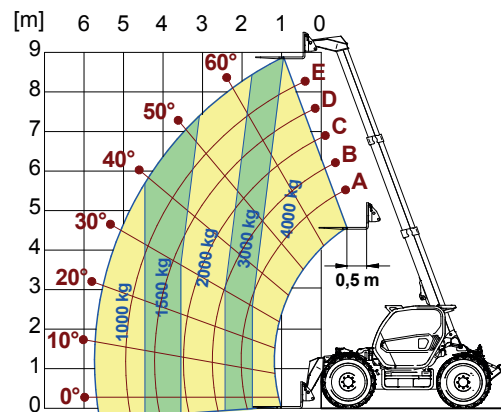
EN 1459/B

**MF 40.7 CON FORCHE**



EN 1459/B

**MF 40.9 CON FORCHE**



EN 1459/B

# Attrezzature

Nell'evoluzione dei prodotti, Merlo adotta linee guida semplici ed efficaci.

Dalla progettazione alla realizzazione: tutto viene studiato, ideato e realizzato nel Centro di Ricerca del Gruppo. Questa semplice "regola" vale anche per le attrezzature.

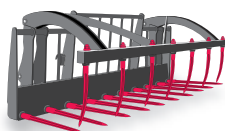
Forti di una lunga esperienza, gli ingegneri Merlo hanno realizzato una vasta gamma di attrezzature, suddivise per tipologia e capacità di carico.

Questo metodo di lavoro consente di offrire un'ampia gamma di attrezzature collaudate e interscambiabili, che fanno risparmiare tempo e fatica.

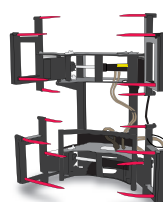
FORCHE BALLONI



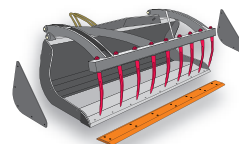
FORCHE LETAME CON GRIFFA



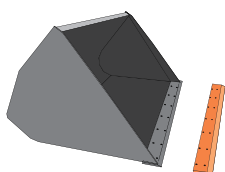
PINZE PER ROTOBALLE



PALE MULTIUSO CON GRIFFA



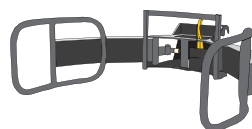
PALE



GANCI/BRACCI GRU



PINZE PER ROTOBALLE FASCIATE



PIATTAFORME





## Merlo in cifre

- **1200 dipendenti**
- **Superficie complessiva di 300.000 m<sup>2</sup> di cui 220.000 m<sup>2</sup> coperti**
- **90% circa di fatturato derivante dall'export**
- **Più di 50 mercati nel mondo**
- **6 filiali e oltre 600 concessionari**
- **8% di fatturato investito in Ricerca e Sviluppo**
- **60 robot di produzione**
- **90% della produzione è interna**

Da sempre il marchio Merlo è sinonimo di tecnologia avanzata nel campo dei sollevatori telescopici e la nostra storia, fin dal 1964, è contraddistinta da un'esperienza fatta di tenacia e passione. Sviluppare progetti complessi dall'idea al risultato, dalla progettazione alla vendita, significa proporre soluzioni innovative, che anticipano le esigenze e i possibili orientamenti dei mercati più competitivi. Il risultato del nostro impegno sono telescopici compatti e maneggevoli con performance operative, comfort, efficienza e sicurezza ai vertici del mercato.





## Multifarmer

MF34.7 - MF34.9  
MF40.7 - MF40.9

Dati, caratteristiche ed illustrazioni contenute in questo documento sono indicative e non impegnative.

La Merlo Spa persegue una politica di continua ricerca e sviluppo pertanto i nostri prodotti possono presentare caratteristiche diverse da quelle descritte o subire modifiche senza preavviso da parte nostra. I prodotti illustrati possono includere equipaggiamenti opzionali.



**MERLO S.P.A.**

Via Nazionale, 9 - 12010 S. Defendente di Cervasca - Cuneo - Italia

Tel. +39 0171 614111 - Fax +39 0171 684101

[www.merlo.com](http://www.merlo.com) - [info@merlo.com](mailto:info@merlo.com)

Y498IT 0119