



# MC285 CRM(E) minikraan

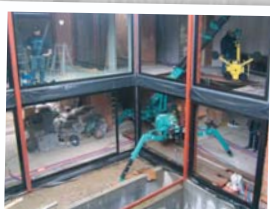
De MC285 hijst ver boven haar eigen gewicht met een totale maximum hijscapaciteit van 2,82 ton en is slechts 75 cm breed in transporttoestand. Deze smalle kraan kan door een standaard deuropening en komt zo op plaatsen die voorheen niet toegankelijk waren voor traditionele kranen. De MC285 heeft zich bewezen als één van de populairste minikranen en wordt gebruikt in verschillende toepassingen.

## Kenmerken in vogelvlucht...

- 2,82 ton max. capaciteit
- 8,7 m max. werkhoogte
- Smalle kraan (750 mm)
- Lage bodemdruk
- Manoeuvrbaarheid en stabiliteit
- Programmeerbare LMB
- Hydrostatische transmissie
- Kantelsensor/alarm
- Rubberen rupsbanden
- Hydraulische schijfrem
- Afstandsbediening
- 2 jaar garantie



## Meer afbeeldingen...



Beglazing



Bepakte toegang



Spoorwagonderhoud



Algemene hijswerken



Onderhoudswerk

... consider the possibilities



Specificaties	
Capaciteit	Maximum 2,82 t x 1,4 m
Vlucht	Maximum 8,205 m x 150 kg
Hijshoogte	Maximum 8,7 m x 550 kg
Afmetingen	MC285 CRM 2715 mm x 750 mm x 1440 mm MC285 CRME 3285 mm x 750 mm x 1440 mm
Gewicht	MC285 CRM 1770 kg MC285 CRME 1950 kg
Hijjsnelheid	Maximum 8 m / min. (twee-schijfs haakblok, 3de laag)
Kabelsnelheid	Maximum 32 m / min. (3de laag)
Hijskabel	Type IWRC 6 x Fi (29) Ø 7 mm x 48 m
Telescopisch systeem	Mastlengte 2,535 m - 8,575 m Telescopeersnelheid 6,04 m / 22 sec. Masttype Volautomatische vijfhoekige telescopische mast in vijf delen
Masthijssysteem	Hijshoek/snelheid 0° - 80° / 14 sec.
Zwenksysteem	Zwenkhoek/snelheid 360° continu / 1,0 tpm
Stabilisatorsysteem	Type 4 multipositiebox type. Hydraulische cilinders met grendelkleppen. Maximale afstempling (Lengte) 4580 mm x (voorzijde) 4530 mm x (achterzijde) 3810 mm
Tractiesysteem	Aandrijving Hydrostatisch type, traploos vooruit en achteruit Rijsnelheid 0 - 2,2 km/u Klimvermogen 20° Bodemlengte x breedte 975 mm x 200 mm (rupsbandafmetingen) Bodemdruk 0,45 kgf / cm² (0,50 kgf / cm² CRME)
Motor	Model Yanmar 2TNE68-MB Type 2 cilinder, watergekoeld, diesel Nominiaal vermogen 6,57 Kw / 2600 tpm Startmethode Elektrisch Brandstofinhoud Diesel / 12 l
Elektromotor (Optioneel)	Type Volledig afgesloten geventileerde motor Grootte 5,5 Kw 4P 380V
Standaarduitrusting	Werklicht, urenteller, twee-schijfs haakblok, zwarte rupsbanden, Last Minute begrenzer (LMB), hydraulische beveiligingskleppen, waterpas, kabelvoorspanner, kantelbeveiligingsalarm, noodstop, werkstatuslamp, overwindbeveiliging en kabelafstandsbediening.
Optionele uitrusting	Witte rupsbanden, balhaak, searcher hook (vaste haak) en radiografische afstandsbediening.

Totale hijscapaciteit stabilisatoren in de maximum positie							
2,53 m/4,075 m mast		5,575 m mast		7,075 m mast		8,575 m mast	
Vlucht (m)	Totale hijscapaciteit (kg)	Vlucht (m)	Totale hijscapaciteit (kg)	Vlucht (m)	Totale hijscapaciteit (kg)	Vlucht (m)	Totale hijscapaciteit (kg)
< 1,4	2820	< 3,0	1220	< 3,6	820	< 4,0	550
1,5	2520	3,5	970	4,0	740	4,5	400
2,0	1920	4,0	780	4,5	580	5,0	340
2,5	1570	4,5	630	5,0	480	5,5	300
3,0	1220	5,0	530	5,5	430	6,0	270
3,5	970	5,205	530	6,0	380	6,5	230
3,705	920			6,5	350	7,0	200
				6,705	330	7,5	180
						8,0	150
						8,205	150

Totale hijscapaciteit van de stabilisatoren in elke andere positie							
2,53 m/4,075 m mast		5,575 m mast		7,075 m mast		8,575 m mast	
Vlucht (m)	Totale hijscapaciteit (kg)	Vlucht (m)	Totale hijscapaciteit (kg)	Vlucht (m)	Totale hijscapaciteit (kg)	Vlucht (m)	Totale hijscapaciteit (kg)
< 1,5	1720	< 3,0	510	< 3,6	400	< 4,0	330
2,0	1070	3,5	410	4,0	330	4,5	280
2,5	630	4,0	330	4,5	280	5,0	230
3,0	520	4,5	280	5,0	230	5,5	180
3,5	430	5,0	230	5,5	180	6,0	160
3,705	350	5,205	200	6,0	160	6,5	150
				6,5	150	7,0	100
				6,705	140	7,5	80
						8,0	70
						8,205	60

Maximum bereik onder grondniveau		
Twee-schijfs haakblok	Enkel schijfs haakblok	Balhaak
10,10 m	20,20 m	40,40 m

