

**Schnellmontagekran**  
Fast self erecting tower crane  
*Grue à montage rapide*



# TK 3010/3

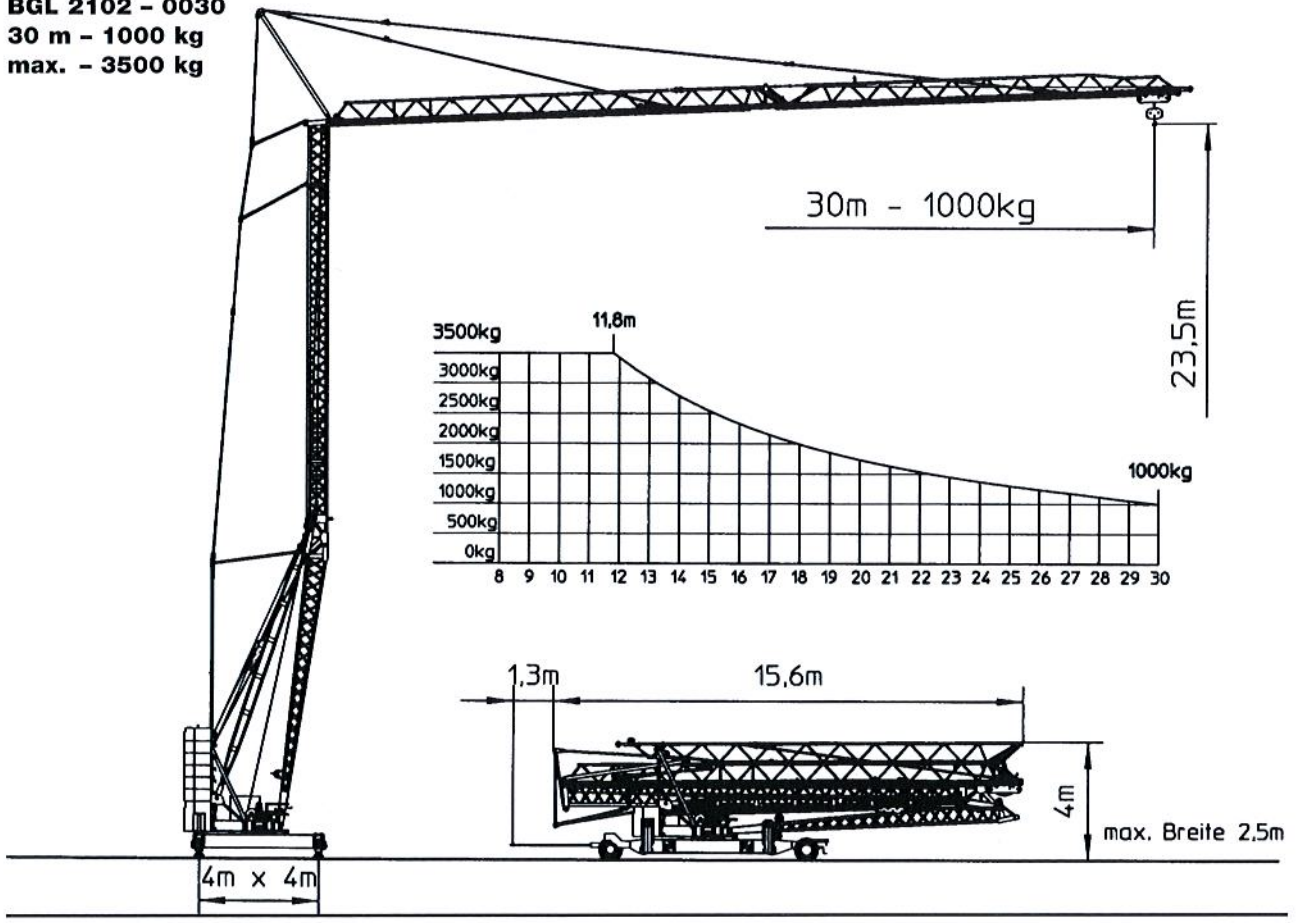
DIN 15018 H1 B3





# TK 3010/3

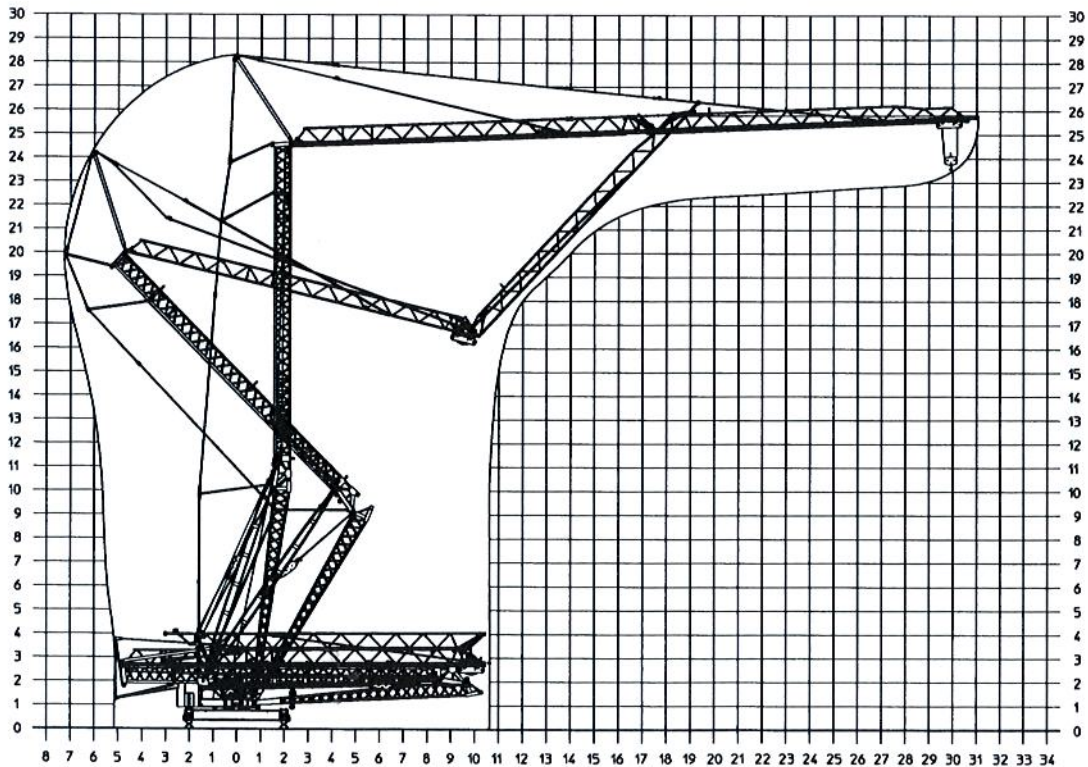
BGL 2102 - 0030  
 30 m - 1000 kg  
 max. - 3500 kg



## Montage - Platzbedarfsdiagramm




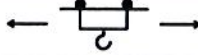

Erection - Space required diagram

Montage - Surface utile



# TK 3010/3

<b>Leistungsdaten</b> Performance data Details techniques	<b>Ausladung (m)</b> Radius Portée	<b>Tragkraft (kg)</b> Lifting capacity Capacité	<b>Max. Tragkraft (kg)</b> Lifting capacity max. Capacité max.
<b>Ausleger 30 m</b> Jib 30 m / Flèche 30 m	30	1000	3500

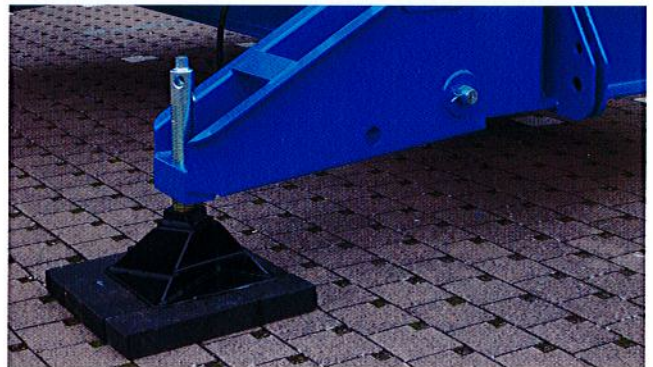
<b>Geschwindigkeiten</b> Speeds Vitesses	<b>Heben</b> Lifting Levage				
		m/min.	kg		
		42	1800		
		30	2500		
		21	3500		
	<b>Katzfahren</b> Trolleying / Distribution			m/min.	20/40
	<b>Drehen stufenlos</b> Slewing / Orientation			r.p.m.	0,1 ↔ 0,9

## Allgemeine technische Daten

General technical data  
Details techniques généraux

<b>Konstruktionsgewicht</b> Weight / Poids de la grue	kg	9.200	<b>Ges. elektr. Leistung</b> Motor power / Puissance total	kW	19
<b>Gegengewicht</b> Counterweight / Contrepoids	kg	15.000	<b>Kabelquerschnitt</b> Cable section / Section du câble	mm <sup>2</sup>	5 x 10
<b>Drehradius</b> Slewing radius / Rayon de giration	m	2,5	<b>Netzstrom</b> Mains supply / Réseau	V/Hz	400/50
<b>Max. Eckdruck</b> Corner load / Pression	kN	128			
<b>Spindelabstand</b> Support basis / Ecartement	m	4,0x 4,0			
<b>Spurweite</b> Track gauge / Voie	m	3,8			





### Besondere Merkmale

- Mit 6,2 Tonnen Teilballast verfahrbar
- Montage über Einseiltechnik in 5 Minuten
- Während Montage um 360° schwenkbar
- Auslegerluftmontage
- Hubwerk 15kW frequenz-geregelt
- Automatische Katzseilnachspannung
- Drehwerk mit Wirbelstrombremse (stufenlos)
- 2 Katzfahrgeschwindigkeiten
- Turm und Ausleger feuerverzinkt

### Special Features

- Movable with partial ballast of 6,2 tons
- Erection by single rope technice within 5 minutes
- 360° rotatable during assembly
- Jib assembly above ground
- 15kW hoistwind frequency controlled
- Automatic trolley cable rope tension device
- Slewing drive with eddy current brake
- 2 trolley speeds
- Hot galvanized tower and jib

### Caractéristiques particulières

- Transportable avec lest partiel de 6,2 tonnes
- Montage par technique monocâble en 5 minutes
- Rotation possible à 360° pendant le montage
- Montage de la flèche en l'air
- Lervage 15kW avec variateur
- Tendeur automatique de chariotage
- Rotation avec ralentisseur
- 2 vitesses de chariotage
- Tour et flèche galvanisés à chaud

Technische Änderungen vorbehalten

Subject to change without notice

Sous réserve de modification

## KSD Kransysteme GmbH

Schillerstraße 30 - 38  
 D-66482 Zweibrücken  
 Telefon: (0 63 32) 92 18 - 0  
 Telefax: (0 63 32) 92 18 - 40  
 e-Mail: ksd@ksd-kransysteme.de  
 Internet: www.ksd-kransysteme.de

Überreicht durch / Presented by / Présenté par:

