

FS320C FALCON

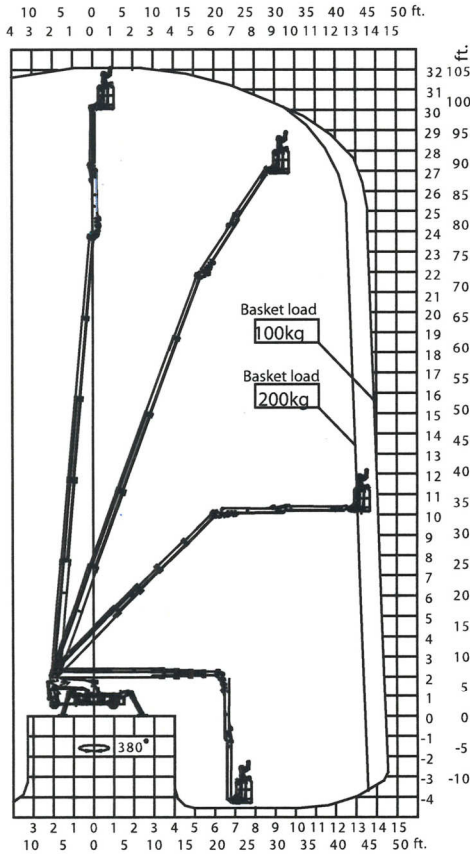
Modell:	FS320C
Arbeitshöhe:	32 m
Maximale Reichweite:	14-15 m
Linkarm (2 x 3 m):	6 m
Doppel Linkarm:	200°
Korblast:	200 kg
Aluminiumkorb:	(0,8 x 1,4 m)
Korbrotaion (Option):	+/- 90°
Turmdrehung:	375°

Abmessungen (Transportposition)	
Totale Höhe:	1,99-2,3 m
Totale Länge:	7,20 m
Totale Breite:	1,2-1,6 m*
Steigfähigkeit (Standard):	20° / 37%
Gewicht ungefähr.:	5550 kg*

*Von Ausrüstung abhängig



FS320C



Standard Ausstattung:

- Automatische Stabilitäts- und Reichweitenkontrolle
- Computergesteuert (CAN-bus)
- Proportionalsteuerung aller Funktionen
- Selbstfahrfunktion
- Batteriebetrieb mit Ladegerät (180 Ah)
- **Doppel Link-Armsystem**
- 375° Drehbereich mit automatischer Stopfunktion
- Individuelle Einstellung der einzelnen Ausleger
- Elektronische Kontrolle des Energiesystems (SPS)
- Notablasssystem mit Handpumpe
- Fähigkeit zur Selbstbeladung auf LKW oder Anhänger
- Justierbare Höhe der Raupen
- Justierbare Breite der Raupen 1,2-1,6 m
- Mindest Breite nur 1,2 m
- Platz für Werkzeug usw. im Korb
- Lagerraum mit Schloss im Chassis
- Dieselmotor Kubota
- Drahtlose Fernbedienung für alle Funktionen
- Service tool (Fernzugang vom Computer)
- Nichtmarkierende Raupen

Optionen:

- 180° Korbdrehung
- 220V AC Steckdose im Korb
- Luft / Wasserversorgung im Korb
- Sensörsystem im Korb
- Neigungssensor
- 400V AC direkt angetriebene Elektromotor
- 4 Stck.Extra-batterien
- Selbsaufsetzung / Nivelierung
- Staubschutzabdeckung
- Spezielle Fussplatten für Flächenschutz
- Korb in verschiedenen Grössen
- Anemometer Windwarnsystem
- Sonderfarben
- Schalter für Höhencontrolle
- GSM Modul für Fernzugang und Überwachung

Wir behalten uns alle Rechte vor, um Änderungen vorzunehmen

TCA LIFT A/S
 Tolderundsvej 106
 DK-5000 Odense C
 Phone: +45 66 13 11 00
 www.tcalift.com