

**Grues à montage  
rapide sur chenilles.  
Flexible sur le chantier.**



**LIEBHERR**

# Flexibilité maximale :

Les grues peuvent être déplacées lorsqu'elles sont entièrement montées !



Déplacement possible avec mâture relevée uniquement sans charge !

## Profitez des avantages.



### Changement de site rapide :

Les grues sur chenilles peuvent être déplacées avec mâture relevée et lest complet. Déplacement de la grue en un temps record !



### Flexibilité :

Montage et fonctionnement autonome grâce au groupe électrogène à grande puissance. Les applications avec alimentation de courant étranger du chantier sont également possibles.



### Grande mobilité en tout-terrain :

Les grues sur chenilles Liebherr font preuve d'excellente capacité tout-terrain. Les inclinaisons jusqu'à 30% pendant le transport, jusqu'à 10% lorsqu'elle est montée et une garde au sol d'un demi mètre sont autant d'atouts.

## Domaines d'application :

- Construction de ponts
- Construction de tunnels en tranchée ouverte
- Construction de halls
- Construction de lotissements
- Construction de routes
- Construction de murs anti-bruit
- Travaux de chargement et de manutention
- Chantiers difficiles d'accès et difficilement praticables
- etc.



Déplacement sans fil : commande simple grâce à la commande radio à distance.



Inclinaison : déplacement des grues sur chenilles sur des pentes jusqu'à 30%.

# Grues sur chenilles en application.

## Rentabilité.

- Zone de travail élargie grâce à une grande mobilité et un déplacement simplifié.
- Des courses spéciales sont possibles rapidement et simplement avec les grues sur chenilles.
- Economie et flexibilité accrue grâce à un nombre de grues réduit.
- Le groupe électrogène à grande puissance est particulièrement adapté aux exigences et est économique à l'utilisation.

## Flexibilité.

- Déplacement et fonctionnement des grues sur chenilles à l'aide de la commande radio à distance.
- Déplacement possible avec mâture relevée – même entièrement lestée !
- Alimentation électrique par un générateur ou le réseau électrique publique.
- Ajustement variable du calage aux contraintes locales \*
- Possibilités d'ajustement à toutes les exigences du chantier avec la 32 TTR grâce au mât et à la flèche télescopiques.

## Sécurité.

- Formations et conseils de professionnels.
- Nombreux dispositifs de sécurité tels qu'un accès confortable et fiable à la plate-forme tournante, des plaques de lest haubanées et des commandes redondantes.

\* pour les grues sur chenilles jusqu'à 42 mt.



Orienté sur la pratique : base d'appui adaptable pour le déplacement sur le chantier grâce aux chenilles mobiles.

## La philosophie Liebherr.

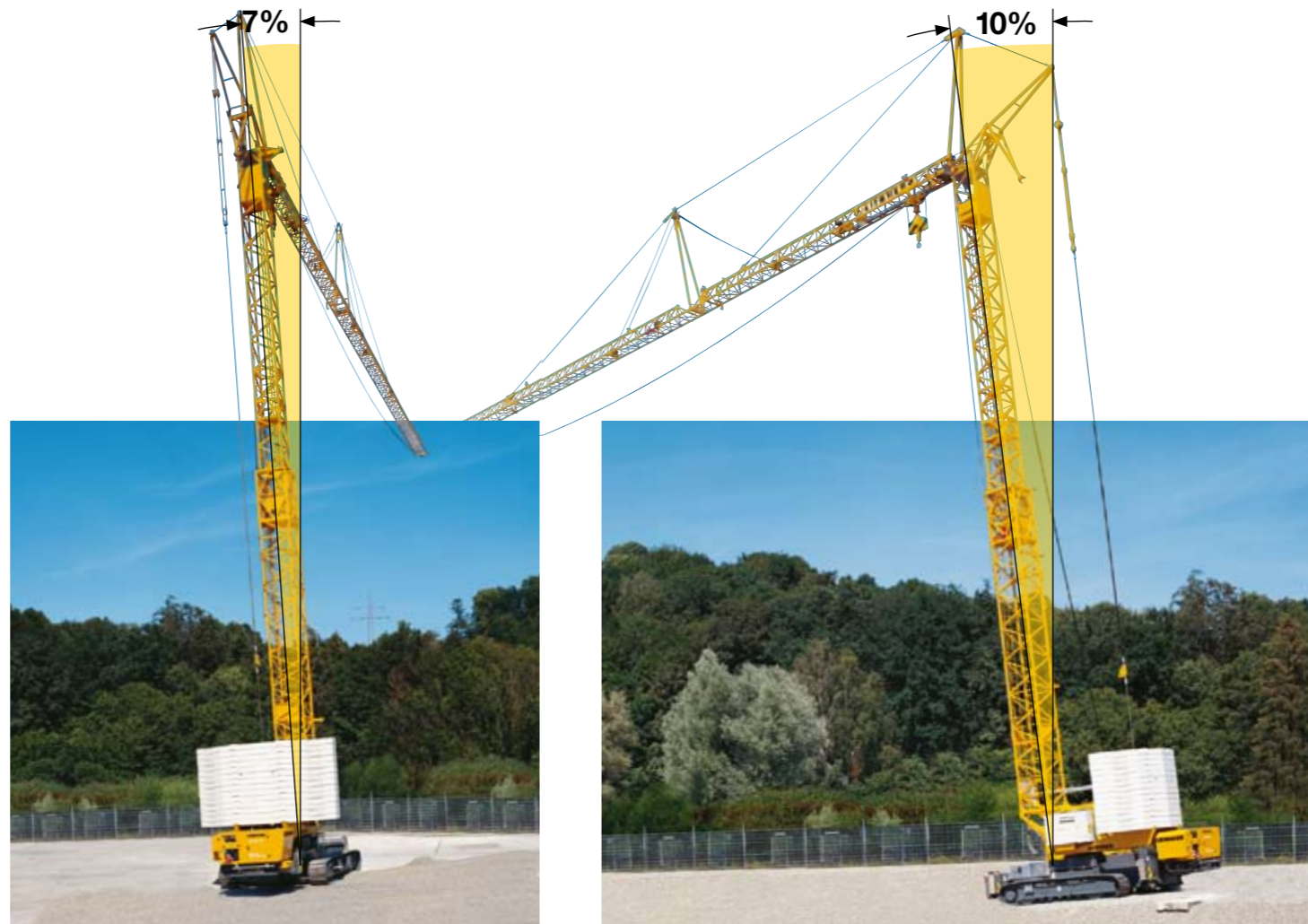
- 60 ans d'expérience dans la construction de grues.
- Le savoir-faire de trois entreprises Liebherr a été utilisé pour le développement de ces grues sur chenilles.
- Grande disponibilité à long terme des pièces de rechange grâce à un taux d'intégration verticale très élevé.
- Réseau de service mondial et dense au sein du partenariat de service Liebherr.
- Entreprise gérée par les propriétaires avec orientation à long terme.



Economique : seule une grue sur chenilles est nécessaire sur le long chantier de construction de tunnel.



Flexible : la 32 TTR – grande capacité d'adaptation grâce à une flèche et un mât télescopiques.



Tout-terrain : les inclinaisons transversales jusqu'à 7%...

... et les inclinaisons longitudinales jusqu'à 10% ne posent aucun problème aux grues sur chenilles Liebherr.



Changement de site rapide : déplacement sur chantiers de grandes envergures.

# Modèles.



Caractéristiques techniques	120 KR.1	71 KR	42 KR.1	32 TTR
Capacité maximale	8.000 kg	6.000 kg	4.000 kg	4.000 kg
Capacité en bout de flèche	1.450 kg	1.200 kg	1.200 kg	1.100 kg
Portée	50,0 m	45,0 m	36,0 m	30,0 m
Hauteur sous crochet max.	36,3 m	34,0 m	27,0 m	24,0 m
Positions inclinées max.				
transport	30%	30%	30%	30%
monté longitudinalement*	10%	9%	10%	8%
Montiert quer*	5%	5%	7%	3%

\* Mât sorti