



Segadoras

DISCO

Segadoras para grandes superficies





El mundo de CLAAS	4
Tecnología para profesionales	6
Barra de corte MAX CUT	8
ACTIVE FLOAT	14
Manejo	16
Construcción	18
Acondicionador	20
Detalles confortables	22
Segadoras para grandes superficies	24
DISCO DUO	28
DISCO AUTOSWATHER	30
DISCO BUSINESS	34
DISCO CONTOUR	40
DISCO TREND	42
Proyecto Salva-Animales	48
CLAAS Service & Parts	50
Argumentos	52
Datos técnicos	56

Bien interadaptados. Sistemas de cosecha CLAAS.

El mundo de CLAAS.

Cuando trabaja a diario en la agricultura, necesita más que un robusto implemento de trabajo. Usted requiere tecnología con la que trabajar sea un placer. Una tecnología que funcione de forma fiable también durante jornadas largas y difíciles y que esté interadaptada entre sí. Y usted requiere sistemas de cosecha enlazados a la perfección.

Como uno de los proveedores líderes de sistemas en la cosecha de forraje, CLAAS ofrece la cadena de cosecha adecuada para cada tamaño de explotación. Nuestras máquinas interadaptadas le ayudan a realizar su trabajo diario y le permiten los mejores resultados de cosecha.



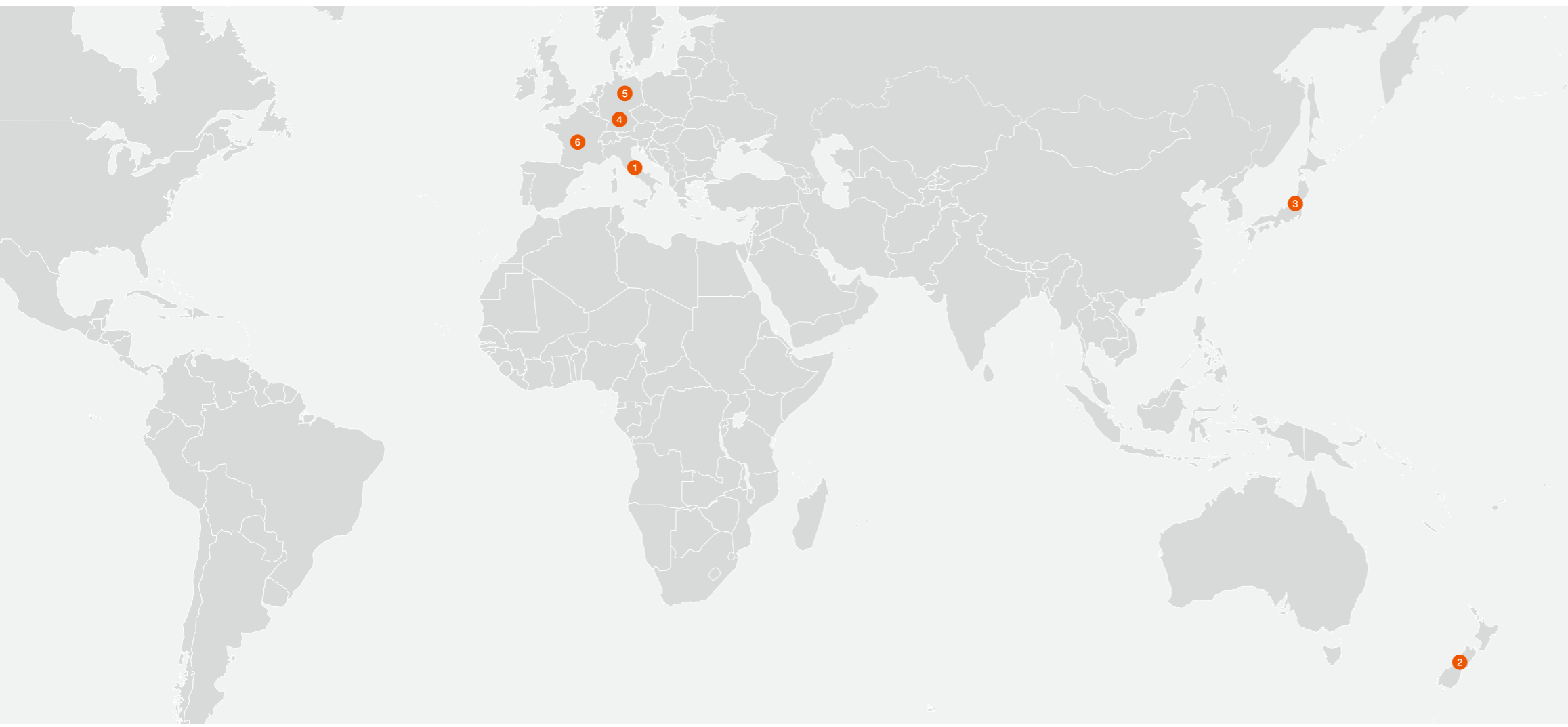
MAX CUT.

Siempre un corte por delante.

Perfectos resultados en todas las condiciones de trabajo.

La buena tecnología no requiere alternativas. Por eso la barra de corte MAX CUT está instalada en todas las segadoras DISCO de grandes superficies.





- 1 Gabriele Gambini, contratista agrícola, Italia
- 2 Darcy Finch, contratista agrícola, Nueva Zelanda
- 3 Yukio Tomari, agricultor, Japón
- 4 Karl Krumm, contratista agrícola, Alemania
- 5 Hayo Verbeek, agricultor, Alemania
- 6 Didier Grasset, agricultor, Francia



Gabriele Gambini, contratista agrícola, Italia

"Encuentro que la barra es estupenda, ya que realmente trabaja de forma fiable en cualquier situación."



Darcy Finch, contratista agrícola, Nueva Zelanda

"Trabajamos con MAX CUT desde hace cuatro años y hemos cosechado en este tiempo más de 12.000 ha. La barra demuestra el mayor aguante y siempre un perfecto rendimiento."



Yukio Tomari, agricultor, Japón

"Yo siego con mi DISCO principalmente ray-grass. En comparación con otras segadoras puedo avanzar mucho más rápido con una perfecta calidad de corte."



Karl Krumm, contratista agrícola, Alemania

"Mis clientes están absolutamente satisfechos con la calidad de trabajo de DISCO 9100 C AS. Volvería siempre a comprar la máquina."



Hayo Verbeek, agricultor, Alemania

"También con altas velocidades de trabajo y diferentes crecimientos de las plantas, siempre alcanzamos una excelente calidad de corte."



Didier Grasset, agricultor, Francia

"Estamos muy satisfechos con la barra y valoramos además de la calidad de corte también los bajos costes de mantenimiento y la facilidad del mismo."



Máxima fuerza de prensado.

Con una fuerza de prensado de 3.000 t se forma la base de la barra de corte: La bandeja mono-pieza entallada y ondulada. Este secreto MAX CUT ofrece la estabilidad básica necesaria y hace posibles exclusivos detalles técnicos. Sólo la ideal forma ondulada cumple sin concesiones y con eficiencia todos los requisitos a los que se presenta una barra de corte moderna.

Limpio atornillamiento con la mayor exactitud de encaje.

Los fondos y las tapas se trabajan conjuntamente para que ambas mitades encajen de forma exacta. Además el innovador concepto atornillado garantiza un perfecto arrastre de forma, ofreciendo una máxima estabilidad de flexión y de forma, sin necesidad de soldaduras que dañan el material. También cabe añadir que debido al altamente resistente acero de grano fino, la barra de corte MAX CUT tiene una máxima vida útil incluso bajo cargas extremas.

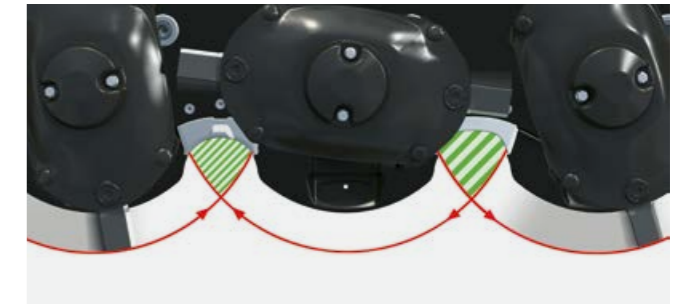
Una tapa fuerte.

Óptimo aprovechamiento del material: El máximo corte transversal de la barra, definido por la forma ondulada, y las muy pequeñas aperturas del módulo en la tapa de la barra le otorgan una máxima estabilidad.



Funcionamiento en detalle.

Únicamente la forma ondulada ofrece espacio para dos piezas intermedias especiales con endurecimiento extra: La pieza intermedia con elevación donde las cuchillas se encuentran (izquierda) funciona como una contracuchilla y evita acumulaciones de suciedad. Al mismo tiempo sirve como una protección segura frente a cortes con la barra. Cuando se separan las cuchillas, salen antes de la pieza intermedia delgada (derecha) de la barra y comienzan directamente a cortar. La forma especial se encarga además de un flujo óptimo.



La mejor calidad de corte con un sobrecorte máximo.

El perfecto corte gracias a las piezas intermedias especialmente formadas: Allí donde los pares de cuchillas se separan se produce un solapamiento máximo de los circuitos de vuelo de las cuchillas. La superficie de corte se agranda.



SAFETY LINK.

El conocido módulo de seguridad SAFETY LINK se ha seguido desarrollando y ampliando; tiene más espacio en la bandeja entallada de la barra y se puede sustituir con mayor facilidad en caso necesario. El cojinete acanalado doble especialmente hermético garantiza una máxima vida útil. Cada disco segador individual está protegido en el módulo de seguridad con un punto de cizallamiento definido, siendo separado del tramo de accionamiento en el caso de un choque. Un tornillo axial mantiene el disco segador en posición.



Efecto túnel.

Patines deslizantes extra-anchos con una forma especial dirigen la suciedad hacia atrás y ofrecen un material de cosecha limpio. Debido a la forma ondulada pueden ser apoyados muy delante y protegen la barra.

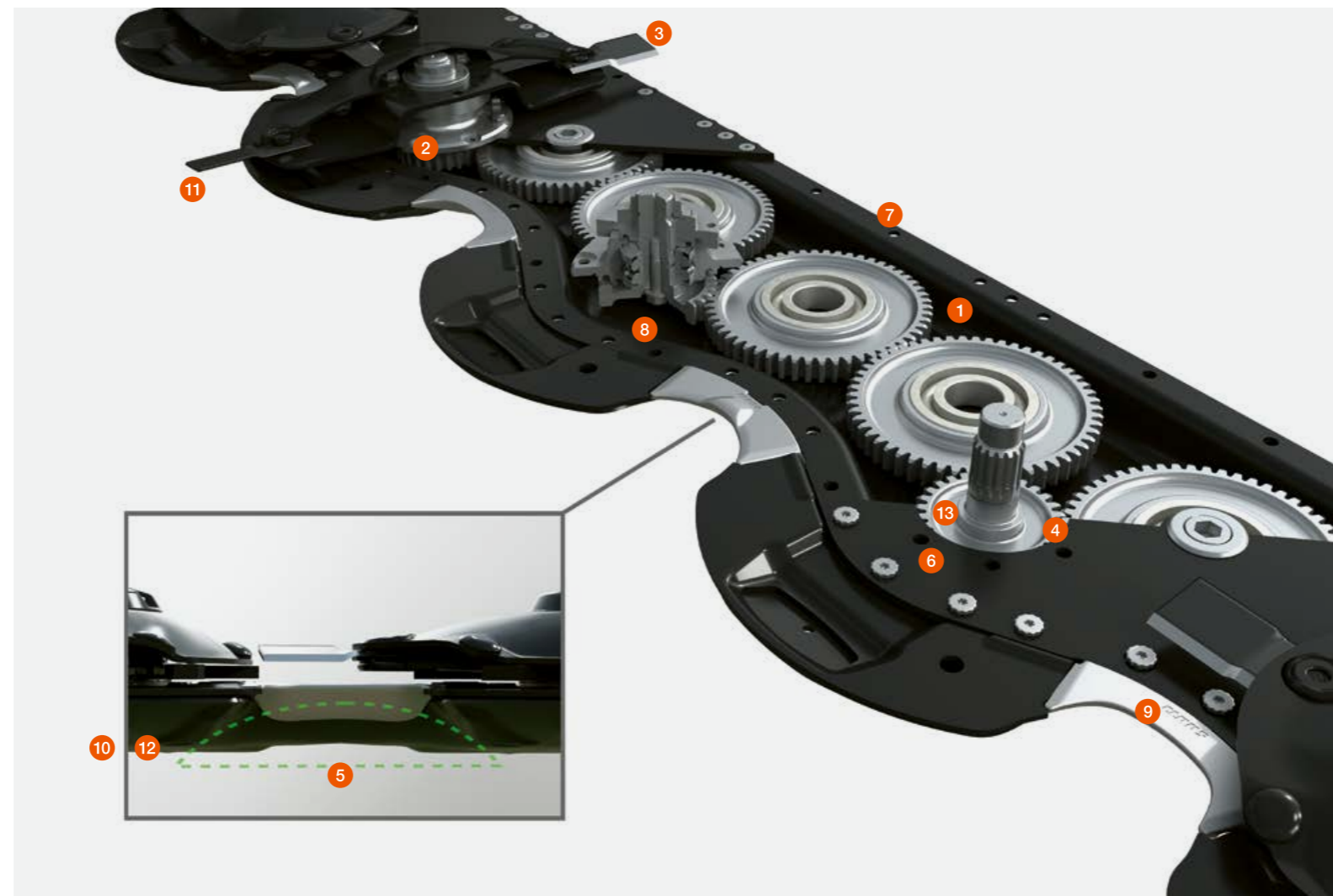
MAX CUT – máximamente buena.

Exclusivo concepto de accionamiento.

Mediante el desarrollo de la transmisión satélite combinado con las ventajas de otros diversos conceptos de accionamiento, la barra de corte MAX CUT es más eficiente que ninguna. Gracias a la forma ondulada, los grandes piñones satélite están colocados muy delante y engranan en dos posiciones. Distancias homogéneas entre los discos ofrecen un corte perfecto en todas las condiciones de trabajo. Se utilizan exclusivamente materiales de gran calidad que garantizan una máxima vida útil. La barra de corte MAX CUT está siempre lubricada y con ello exenta de mantenimiento.

Ahorrar combustible.

- Funcionamiento extremadamente suave con los patines anchos, así se acumula menos material y la resistencia se reduce
- La barra de corte puede trabajar con un régimen reducido de revoluciones de la toma de fuerza (850 rpm). La calidad de segado permanece constante y el consumo de combustible baja en hasta un 16%



- 1 Bandeja entallada de una pieza
- 2 Discos segadores desplazados hacia delante
- 3 Cuchillas giratorias libremente
- 4 Eficiente concepto de accionamiento
- 5 Efecto túnel optimizado
- 6 Innovador concepto atornillado para una máxima estabilidad de flexión y forma
- 7 Barra de corte siempre engrasada
- 8 Módulos de seguridad SAFETY LINK
- 9 Piezas intermedias con endurecimiento extra y atornilladas
- 10 Patines deslizantes con efecto alerón
- 11 Confortable cambio rápido de cuchillas
- 12 Están disponibles opcionalmente patines de desgaste, patines de corte alto, patines de corte alto dobles o una protección de la barra
- 13 Aperturas de la barra muy pequeñas



Precisión en cada pieza.

Piñones muy afilados en perfecto equilibrio se encargan de un traspaso de fuerza altamente eficiente. Debido a su tamaño giran mucho más lento que los piñones satélite. Con ello la barra trabaja silenciosamente y con bajo desgaste.



Portacuchillas protegido.

Los portacuchillas están equipados para su protección en la parte inferior exterior con un recubrimiento de carburo de tungsteno resistente al desgaste, como también se encuentra en los cazos de excavadoras.



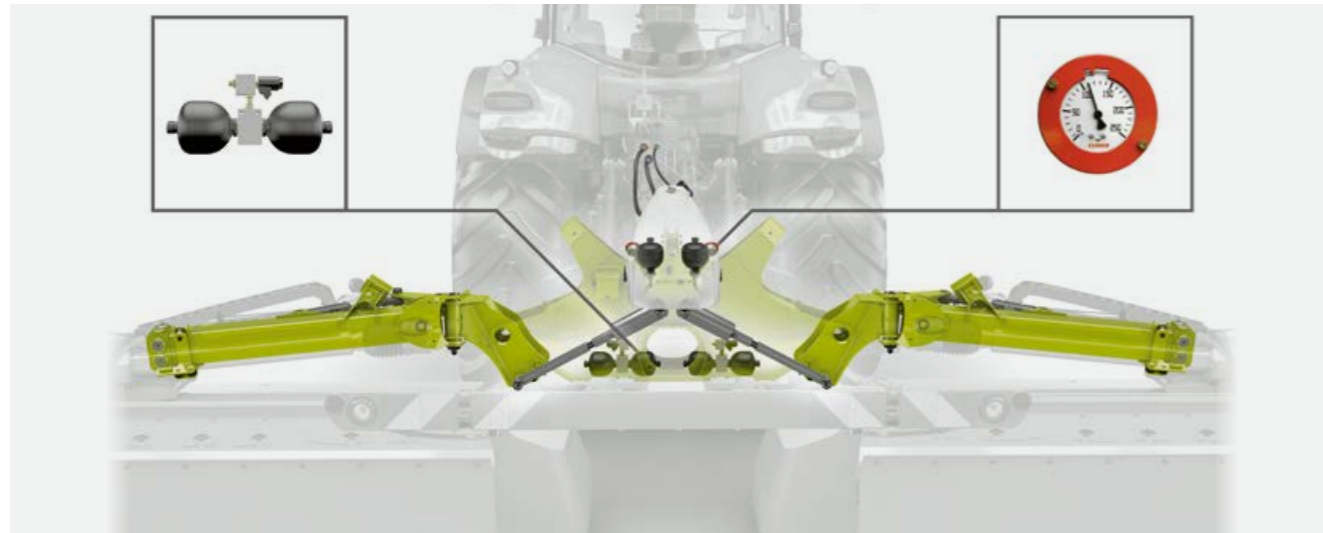
Fuerte forma con función.

La forma especial garantiza un flujo óptimo y la mayor resistencia al desgaste. Pernos de desgaste adicionales protegen las superficies oblicuas.



Avanzar sin obstáculos.

Largas, afiladas y a pesar de ello seguras: Las cuchillas que giran libremente esquivan obstáculos y no chocan en ningún sitio con el dorso. Por ello siempre se pueden utilizar por ambos lados antes de que tengan que ser sustituidas.



Resultados óptimos con ACTIVE FLOAT.

No existen prácticamente existencias homogéneas. Usted puede reaccionar a condiciones cambiantes como zonas húmedas o puntas secas de forma rápida y poco complicada con ACTIVE FLOAT. Con un distribuidor hidráulico de efecto simple regula de forma flexible la presión de apoyo de la segadora – también durante el trayecto. Un manómetro visible desde la cabina muestra el valor ajustado.

- Óptima adaptación al suelo y cuidado de la capa de hierba
- Forraje limpio
- Menor necesidad de fuerza y de combustible
- Menor desgaste
- Altas velocidades de trabajo

Resistencia a la fricción se convierte en resistencia al rodaje.

Todas las segadoras DISCO para grandes superficies están equipadas de serie con la descarga hidro-neumática ACTIVE FLOAT. La descarga transfiere el peso de la segadora de la capa de hierba al tractor. Además se reducen las fuerzas laterales de tiro en pendientes, lo que incrementa el confort de conducción y la calidad del trabajo.

Siempre el ajuste correcto.

La presión de descarga también se deja adaptar a las actuales condiciones durante el segado, desde la cabina, a través de un distribuidor hidráulico de simple efecto. A través de un manómetro bien visible se puede ver el valor ajustado. Para ello es válida la regla: Tanta descarga como sea posible, nunca más carga de la necesaria. La descarga total de la segadora es especialmente interesante para el segado en las zonas marginales. La segadora literalmente flota por encima de las irregularidades.

ACTIVE FLOAT – la versión confort.

Rápida adaptación a las condiciones de cosecha: En todas las segadoras para grandes superficies con instalación hidráulica confort Load-Sensing, el ajuste de la presión de descarga tiene lugar en todo momento sin escalonamientos y de forma confortable desde el menú de trabajo del terminal.



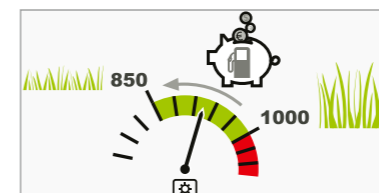
Las mejores notas para DISCO CONTOUR.

En una prueba independiente se ha podido mostrar como con las segadoras DISCO CONTOUR se puede reducir en gran medida el consumo de combustible y el contenido de cenizas brutas en el forraje. Junto a ACTIVE FLOAT es responsable de ello el enganche central. La serie obtuvo con ello las mejores notas. Con ella no sólo reduce usted sus costes de combustible, sino que además incrementa su producción lechera con la cosecha que cuida el forraje. Con reducción del régimen de revoluciones de la toma de fuerza a 850 rpm se reduce a su vez el consumo de combustible.

MAX CUT y ACTIVE FLOAT:

- Hasta un 16 % menos de consumo de combustible mediante la reducción del régimen de revoluciones de la toma de fuerza a 850 rpm
- Un consumo de combustible inferior en un 2,5% y un 17% menos de contenido de cenizas brutas en el forraje con ACTIVE FLOAT

Gracias a la ahorrativa toma de fuerza se reduce adicionalmente el consumo de combustible.



Demostrado en pruebas independientes de DLG: Las segadoras DISCO CONTOUR con ACTIVE FLOAT son muy eficientes.



Manejo eficiente. Descargar al operario.

Terminales de mando.

Los modelos DISCO DUO, AUTOSWATHER y BUSINESS están equipados de serie con una instalación hidráulica confort Load-Sensing. Así el manejo se puede realizar cómodamente con una Tablet con EASY on board, COMMUNICATOR II o cualquier otro terminal compatible con ISOBUS. Para DISCO 9200 BUSINESS / C BUSINESS también está disponible OPERATOR.

Cuando el tractor es totalmente compatible con ISOBUS, las teclas funciones se pueden ocupar con todos los mandatos importantes. Con un conducto P2 adicional se puede levantar la segadora con un mando hidráulico de simple efecto en los cabeceros o puede ser integrada en el sistema de gestión de cabeceros.

En DISCO CONTOUR el manejo preseleccionado se realiza o bien a través de un terminal ISOBUS o con el CLAAS OPERATOR.

Además en los modelos DUO, AUTOSWATHER, BUSINESS y CONTOUR es posible registrar el rendimiento en hectáreas. Con la impresora de pedidos disponible opcionalmente se pueden imprimir directamente los datos.

DISCO TREND no requiere ningún terminal y es manejada, por ejemplo, cómodamente a través de la palanca de marcha del tractor CMOTION. Para la elevación individual de las dos unidades segadoras está disponible opcionalmente un grifo de 2 vías.



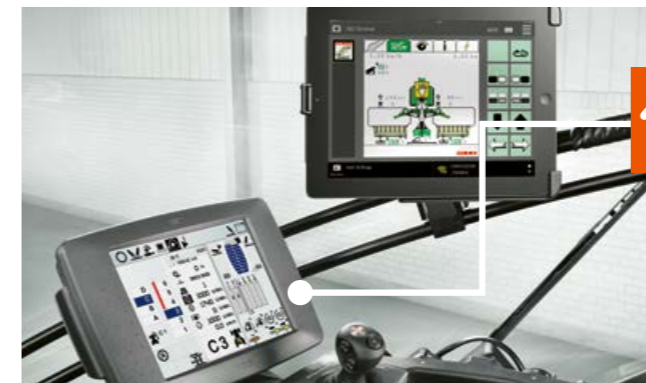
COMMUNICATOR II.

Pantalla de manejo intuitivo para un fácil control de todas las funciones



OPERATOR.

El ergonómico terminal de mando dispone de una gran pantalla y teclas iluminadas.



EASY on board.

Con la nueva EASY on board App de CLAAS se controlan cómodamente todas las máquinas compatibles con ISOBUS con una Tablet; el único requisito preliminar es que el tractor sea compatible con ISOBUS. Los aparatos acoplados pueden ser controlados fácilmente con la pantalla táctil. Para un confort aún mayor se pueden ocupar las teclas F (auxiliares) como en cualquier otro terminal ISOBUS.

Utilice su Tablet como un terminal de máquinas. El manejo es confortable, fiable y ofrece un gran orden en la cabina.



Fácil intercambio de datos

La aplicación gestión de tareas le permite al usuario la gestión móvil y el intercambio de datos, que son grabados durante el proceso de trabajo. Junto con el manejo ISOBUS de la máquina, la gestión de tareas en un componente adicional de la EASY on board App, ofreciéndole al cliente la opción de traspasar los datos específicos de los trabajos online por telefonía móvil y WLAN.

Manejo de la máquina y gestión de datos en un paquete.

La aplicación gestión de tareas está integrada en la EASY on board App y conectada a diferentes sistemas de gestión de informaciones (Farm Management Information Systems – FMIS). A través de ISO XML todos los datos son compatibles con otros FMIS. El intercambio de datos online se realiza a través de telefonía móvil o WLAN.



Con la Tablet se puede acceder cómodamente a datos adicionales (p.ej. informaciones climáticas, correos electrónicos, calendario, datos de servicio, mapa de la parcela).



Flexible: Uso de una Tablet ya disponible (a partir de iPad Air). El manejo con pantalla táctil es sencillo y autoexplicativo.



Conexión WLAN a través de Wireless-Interface: conexión sencilla y rápida de la Tablet y la máquina.

Analizar hechos.

Los datos siguientes son grabados durante el trabajo de campo y contabilizados directamente y de forma automática en los encargos ya introducidos:

- Explotación / cliente
- Actividad

- Personas implicadas
- Tiempos
- Parcelas
- Datos ISOBUS de la máquina (p. ej. horas de servicio, hectáreas, pesos)



Construcción sólida.

Las segadoras destacan con su construcción totalmente estable y muy ordenada. Con sus macizas piezas, las segadoras están óptimamente equipadas para el trabajo continuo. Para proteger las piezas hidráulicas, éstas están integradas en el chasis siempre que es posible.



Circulación por carretera.

Compacta y segura: Para la reducción de la altura de transporte a por debajo de los 4 m se pueden plegar los petos protectores laterales, dependiendo del modelo, de forma mecánica o hidráulica. Durante el transporte las unidades segadoras son aseguradas con un trinquete de accionamiento mecánico o hidráulico.

La mejor adaptación al suelo.

Las unidades segadoras siempre están enganchadas orientadas al centro de gravedad, de manera que oscilan libremente y se pueden adaptar a los contornos del suelo. Una marca de flechas en los brazos salientes muestra la altura correcta de ajuste.

Seguro anti-choque.

Mediante la conexión inclinada en 15°, la unidad segadora se desplaza hacia la parte superior trasera en el caso de un choque. Para continuar el trayecto basta en la versión mecánica con retroceder brevemente. Segadoras que están equipadas con un seguro anti-choque Nonstop hidráulico, se vuelven a colocar por si mismas en la posición original.



Acondicionador de púas.

Acondicionadores de púas en forma de V colocadas en espiral son ideales para la cosecha de hierba. La intensidad del acondicionado es ajustada con un tope desviador. El soporte elástico permite que las púas se desplacen en el caso de que objetos indeseados, como piedras, entren en el acondicionador. Con ello se evitan costes de reparación. El material de cosecha se deja repartir opcionalmente con un capó de esparcido ancho por toda la anchura de trabajo o colocar en una hilera con chapas hileradoras ajustables de forma variable.



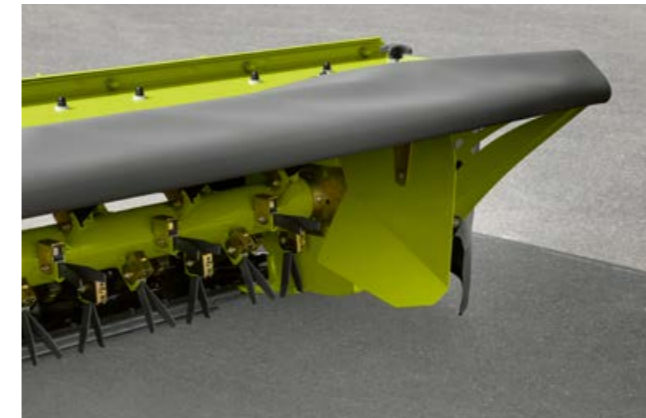
Acondicionador de rodillos.

En tipos de forraje ricos en hojas como la alfalfa es necesario un acondicionado cuidadoso. El objetivo es aplastar con fuerza los tallos sin perder las hojas. Aquí las segadoras DISCO con acondicionador de rodillos realizan un excelente trabajo. Los rodillos de poliuretano de larga vida útil, que agarran entre si en forma de V, aplastan los duros tallos y cuidan las hojas. El grado de acondicionado se puede preajustar con un tensado previo de los muelles. Esto protege al mismo tiempo a los rodillos frente a objetos extraños. Para formar hileras están disponibles chapas hileradoras variables.



Capota de esparcido ancho.

Secado homogéneo: Con el capó opcional de esparcido ancho para segadoras con acondicionador de púas, el material de cosecha es repartido homogéneamente por toda la anchura de trabajo.



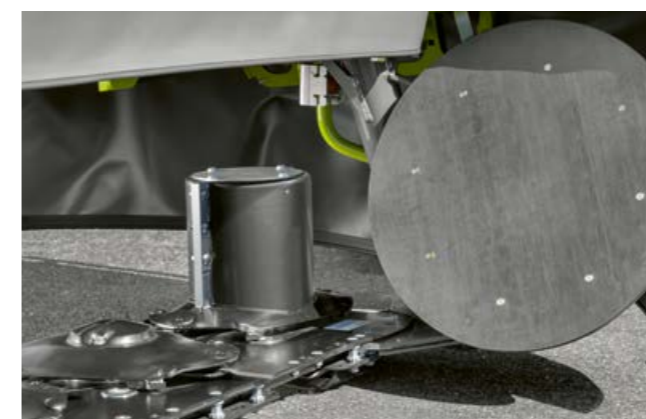
Chapas hileradoras.

Con las chapas hileradoras ajustables de forma variable, usted puede reaccionar de forma confortable a diferentes cantidades de forraje y ajustar de forma flexible la anchura de hilera.



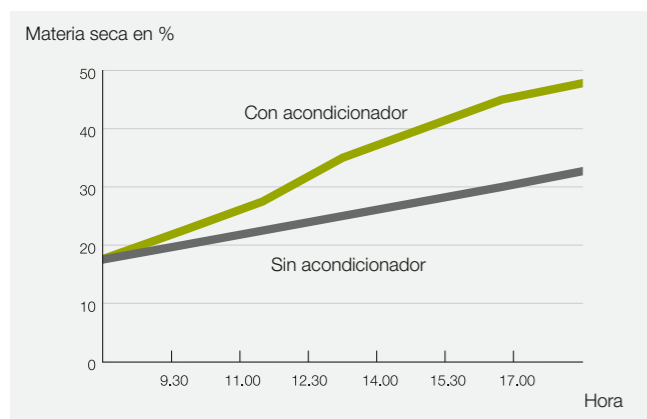
Cilindros transportadores.

En los discos segadores exteriores se encargan tambores transportadores de un flujo óptimo.



Discos hileradores.

Para una óptima colocación de hileras están disponibles discos segadores oscilantes para modelos sin acondicionador.



Ganarle la partida al tiempo.

Con segadoras acondicionadoras se deja reducir de forma significativa el tiempo de premarchitado o secado del material de cosecha. Así puede utilizar de forma efectiva sobre todo cortas temporadas de recolección. Además ahorra tiempo al ahorrarse el volteado. Por ello CLAAS ofrece segadoras hasta 10,7 m con acondicionador de púas y de rodillos.

Calidad en la que puede confiar.

Las segadoras DISCO están construidas de manera que aguantan las mayores cargas de forma permanente, ofreciendo en todo momento la mejor calidad de corte. Para ello se pueden controlar con facilidad y trabajan también con una mínima necesidad de fuerza de forma altamente eficiente. Todos los trabajos de mantenimiento necesarios se realizan de forma rápida y confortable, el montaje y desmontaje es más sencillo que nunca.



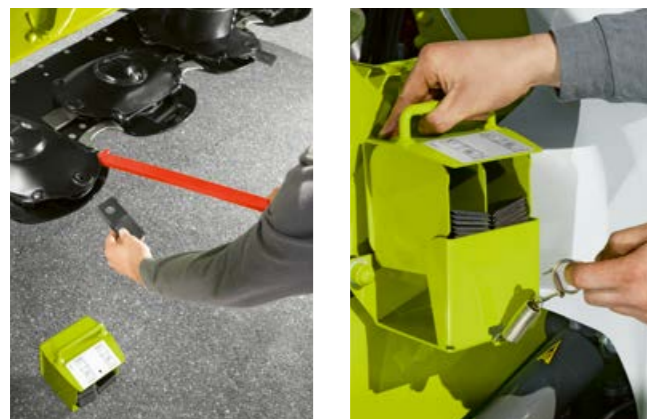
Cómodo enganche.

Todas las segadoras para grandes superficies DISCO tienen bridas guía para las barras inferiores. Así usted realiza el segado sin estrés – desde el principio.



Confusiones descartadas.

Los enchufes hidráulicos KENNFIX® se dejan conectar sin problemas en casi todas las segadoras para grandes superficies, con o sin soporte magnético.



Cambio rápido de cuchillas.

Con la palanca de montaje suministrada se sustituyen las cuchillas rápidamente. Las cuchillas de repuesto se pueden guardar en una caja de cuchillas impermeable. La palanca de montaje y la caja de cuchillas están integradas en la segadora.

El diseño: Elegante y funcional.

En los estribos protectores se encuentran normalmente rápidamente las primeras muestras de desgaste. En las segadoras DISCO para grandes superficies están por lo tanto montados estribos de protección de acero inoxidable. Además se utilizan para la fijación de los petos protectores tornillos de acero inoxidable. Así se pueden retirar siempre sin problemas.



Cambio de aceite – una cosa limpia.

Para un limpio cambio del aceite de engranajes, CLAAS entrega con cada segadora trasera una aceitera con dos boquillas – la apertura de relleno y la apertura de salida.



Libre acceso.

El mejor acceso a la barra para trabajos de limpieza y de mantenimiento en todos los modelos. Los petos protectores pueden ser fijados de forma segura a un gancho previsto para ello.



El eje cardan.

Todas las segadoras DISCO disponen de ejes cardan con un concepto innovador de protección y engrase. Además se le ha dado una gran importancia al acceso. El intervalo de engrase de 250 h facilita el mantenimiento.



Para cada cual el modelo correcto.

Segadoras para grandes superficies

Una segadora para grandes superficies para cada cual.

Además de la clásica DISCO CONTOUR, la DISCO AUTOSWATHER con sobreposición de hileras y la DISCO DUO con dispositivo de marcha atrás, se ofrece el modelo confort DISCO BUSINESS; además el modelo inicial DISCO TREND. Las cinco series se diferencian en confort de manejo y equipamiento. Algo tienen todas en común: Las grandes expectativas de calidad, que CLAAS exige de cada máquina.



DISCO DUO



DISCO AUTOSWATHER



DISCO BUSINESS



DISCO CONTOUR



DISCO TREND



	La segadora para tractores con puesto de conducción reversible	La segadora para biomasa		El modelo confort	El clásico	Fuerza de impacto para principiantes
Modelos ^{1, 2} y anchura de trabajo ³	9400 C DUO: 9,10 m/8,90 m	9200 C AUTOSWATHER: 9,10 m/8,90 m		1100 RC BUSINESS/C BUSINESS: 9,40–10,70 m ⁴ 9200 BUSINESS/C BUSINESS: 9,10 m/8,90 m	9200 CONTOUR/RC, CONTOUR/C, CONTOUR: 9,10 m/8,90 m 8500 CONTOUR/RC, CONTOUR/C, CONTOUR: 8,30 m/8,10 m	1100 TREND: 9,40 m–10,70 m ⁴ 9200 TREND: 9,10 m/8,90 m 8500TREND: 8,30 m/8,10 m
Manejo y control	Load-Sensing Manejo P2 ISOBUS EASY on board ⁵ COMMUNICATOR II	Load-Sensing Manejo P2 ISOBUS EASY on board ⁵ COMMUNICATOR II		Load-Sensing Manejo P2 ISOBUS EASY on board ⁵ COMMUNICATOR II OPERATOR en 9200 BUSINESS/C BUSINESS	ISOBUS (manejo preseleccionado) OPERATOR Mandos hidráulicos	No se necesita ningún terminal Mandos hidráulicos Caja de mando en 1100 TREND
Seguro contra choque	Hidráulico (nonstop)	Hidráulico (nonstop)		Hidráulico (nonstop)	Mecánico	Mecánico o hidráulico (nonstop) en 1100 TREND
Bloqueo para el transporte	Hidráulico	Hidráulico		Hidráulico	Hidráulico	Mecánico o hidráulico en 1100 TREND
Opciones de segadoras frontales ⁶	Integradas todas las opciones de segadora frontal	Control del régimen de revoluciones con indicador ACTIVE FLOAT Control ACTIVE FLOAT Control automático hidráulico de los petos protectores		Control del régimen de revoluciones con indicador ACTIVE FLOAT Control ACTIVE FLOAT Control automático hidráulico de los petos protectores	Control del régimen de revoluciones con indicador ACTIVE FLOAT	–
Plegado exterior del peto protector	Hidráulico	Hidráulico o mecánico		Hidráulico	Hidráulico o mecánico en 9200 CONTOUR	Hidráulico en 1100 TREND, mecánico en 9200 TREND
Limitación de la altura de elevación	Electrónica (a través del sensor de ángulos)	Electrónica (a través del sensor de ángulos)		Electrónica (a través del sensor de ángulos)	Electrónica (a través del sensor de ángulos)	Mecánica (pestillo de tope)

¹ "C" representa el acondicionador de púas, "RC" el acondicionador de rodillos

² Modelos disponibles dependiendo del país

³ Dos posiciones de agujeros para opcionalmente una mayor anchura de trabajo o un mayor solapamiento

⁴ Anchura de trabajo dependiendo de la segadora frontal

⁵ EASY on board: Manejo con Tablet con la aplicación CLAAS universal para terminales

⁶ Las opciones de segadora frontal sólo se pueden utilizar cuando la segadora frontal está equipada con ACTIVE FLOAT o petos protectores hidráulicos

Invencible.

DISCO 9400 C DUO con una anchura de trabajo de 9,10 m es la segadora más ancha para tractores con puesto de conducción reversible del mercado. Mediante el montaje directamente delante de la cabina, el operario tiene una buena visibilidad de las unidades segadoras y las existencias – para un máximo confort de avance. En caso necesario se puede transformar la segadora y ser utilizada como combinación delantera-trasera.

Ventajas DUO.

- ACTIVE FLOAT para todas las unidades (también segadora frontal)
- MAX CUT para la mayor calidad de corte
- Acondicionador de púas
- Seguro hidráulico anti-choque nonstop
- Enchufe hidráulico KENNFIXX® con marca de acoplamiento y soporte magnético
- Petos protectores laterales plegables hidráulicamente (de serie)
- Empestillamiento hidráulico para el transporte
- Piezas de unión guía para la barra de tiro para un montaje cómodo
- Barra de luces LED
- Opcionalmente cuatro focos LED para un trabajo profesional también en la oscuridad



Control del régimen de revoluciones y protección de la transmisión.

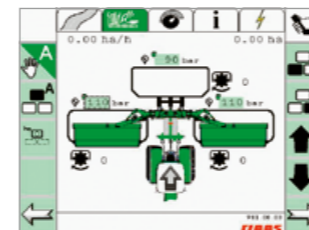
Cuando el régimen de una unidad segadora baja por debajo de un valor límite (que puede ser preajustado), el operario es informado mediante una señal de alarma visual y acústica. Así se puede utilizar continuamente la total capacidad de rendimiento de la máquina. Con la ayuda de un sensor de ángulos se puede grabar la altura de elevación deseada en los finales de parcela. En combinación con el control del régimen de revoluciones, el sensor de ángulos protege la transmisión frente a errores de manejo.



Elevación individual de las unidades segadoras en los finales de parcela.



Compacta posición de transporte.



Manejo confortable, por ejemplo a través del terminal ISOBUS S10 y las teclas funcionales ISOBUS de la palanca de marcha.



La perfecta visibilidad descarga al operario e incrementa el rendimiento de segado.



Protección en el caso de choque mediante el seguro anti-choque hidráulico Nonstop: La unidad segadora sale y se coloca por sí misma en la posición de salida.



Los cilindros de elevación y de descarga de serie del sistema de descarga ACTIVE FLOAT garantizan un resultado que protege la capa de hierba.

Una auténtica todo-terreno.

DISCO 9200 C AUTOSWATHER es la segadora profesional para contratistas agrícolas, grandes explotaciones o plantas de biogás. La segadora de biomasa con sobreposición de hileras ha sido desarrollada especialmente para la cosecha de ensilado integral de plantas como centeno verde o triticale. Mediante diferentes procesos de uso ofrece una flexibilidad máxima.

Apuesta por el camino seguro.

Para que el material de cosecha sea transportado sin pérdidas de las púas del acondicionador a las unidades de cintas, la segadora está equipada con un bandeja cerrada del acondicionador. Opcionalmente obtiene también una cobertura de las cintas. Con ésta puede minimizar aún más las pérdidas de material en determinados tipos de uso, como por ejemplo existencias muy densas de plantas. Al mismo tiempo se reducen los tiempos de limpieza.



Satisfecho.

Markus Jehle dirige en el sur de Alemania una planta de biogás con 500 kWh. "Los mayores costes de inversión se rentabilizan rápidamente mediante el ahorro de pasos de trabajo", comenta el agricultor. "Además la JAGUAR siempre logra el óptimo en la cadena de cosecha mediante la estrategia de 18 m en 12 m. Con la DISCO 9200 C AUTOSWATHER también la cosecha de centeno verde es muy confortable, pudiendo trabajar mucho material de forma limpia y sin pérdidas."

Una combinación de siega, cuatro procesos.



1 Sobreposición de hileras:

Para la sobreposición de hileras, las dos unidades de cintas están plegadas hacia abajo. Especialmente para la cosecha de biomasa se forma con la DISCO 9200 C AUTOSWATHER una perfecta hilera cuadrada. El gran par de rotación del accionamiento de la cinta permite un bajo régimen de revoluciones.

2 18 m en una hilera:

Además de la colocación de una única hilera segada, tiene, mediante el plegado hacia arriba de una unidad de cinta, la opción de sobreponer en un trayecto de ida y vuelta 18 m de anchura de trabajo en 12 m. En combinación con el LINER 3600, que rastrilla 12,50 m de anchura de trabajo, la segadora coloca 18 m de anchura de trabajo en una hilera. Experiencias prácticas demuestran que así se puede incrementar el rendimiento de la JAGUAR en hasta un 40% durante la cosecha.

3 Ancho esparcido:

Disfrute de flexibilidad cuando el tiempo no ayuda: Mediante el plegado hacia arriba de las unidades de cintas se puede utilizar DISCO 9200 C AUTOSWATHER como una segadora normal para grandes superficies.

4 Segado marginal:

DISCO 9200 C AUTOSWATHER permite trabajar de forma más eficiente en las zonas marginales. Con una unidad de cinta activa en el extremo de la parcela puede tirar el material de cosecha hacia dentro. Así seguro que no se pierde nada.



Control del régimen de revoluciones y protección de la transmisión.

Cuando el régimen de una unidad segadora baja por debajo de un valor límite (que puede ser preajustado), el operario es informado mediante una señal de alarma visual y acústica.

Así se puede utilizar continuamente la total capacidad de rendimiento de la máquina. Con la ayuda de un sensor de ángulos se puede grabar la altura de elevación deseada en los finales de parcela. En combinación con el control del régimen de revoluciones, el sensor de ángulos protege la transmisión frente a errores de manejo.

Opciones para la segadora frontal.

Para un mayor confort puede optimizar con la DISCO 9200 C AUTOSWATHER también su segadora frontal CLAAS, siempre y cuando estén disponibles las opciones en la segadora frontal y en la segadora para grandes superficies. Para las opciones adicionales de la segadora frontal ya no se necesita ningún distribuidor hidráulico adicional. Están disponibles el control del régimen de revoluciones y la indicación ACTIVE FLOAT, el control ACTIVE FLOAT y el control automático de los petos protectores plegables.

Ventajas AUTOSWATHER.

- Dos unidades de cintas individuales con velocidades preajustables de las cintas para el mayor caudal de material
- ACTIVE FLOAT
- Acondicionador de púas
- MAX CUT para la mayor calidad de corte
- Reglaje de la pendiente (opción)
- Protección en el caso de choque mediante el seguro antichoque hidráulico Nonstop – la unidad segadora sale y se coloca por si misma en la posición de salida
- Enchufe hidráulico KENNFIXX® con marca de acoplamiento y soporte magnético
- Petos protectores laterales plegables hidráulicamente (opción)
- Empestillamiento hidráulico para el transporte
- Piezas de unión guía para la barra de tiro para un montaje cómodo
- Barra de luces LED
- Opcionalmente seis focos de trabajo LED para un trabajo profesional también en la oscuridad
- Sistema automático de engrase central (opción)



BELT BOOST.

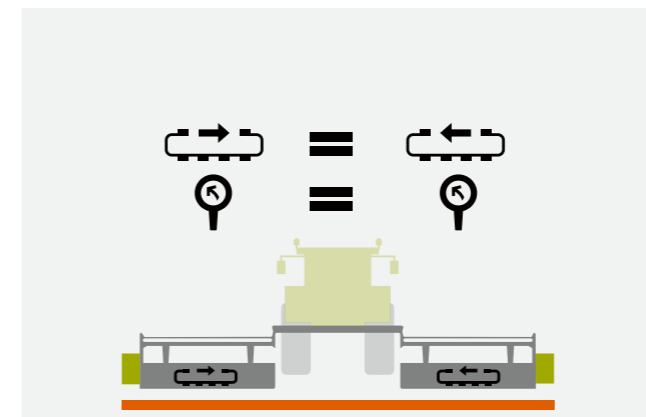
Desde que las unidades segadoras son levantadas en los cabeceros, las cintas transportadoras son aceleradas automáticamente al régimen máximo de revoluciones por la tecnología BELT BOOST patentada. Con ello la hilera se cierra, en vez de hacerse más ancha, siendo recogida sin pérdidas por el pickup a continuación.



El control profesional permite la elevación individual y el pliegue individual.

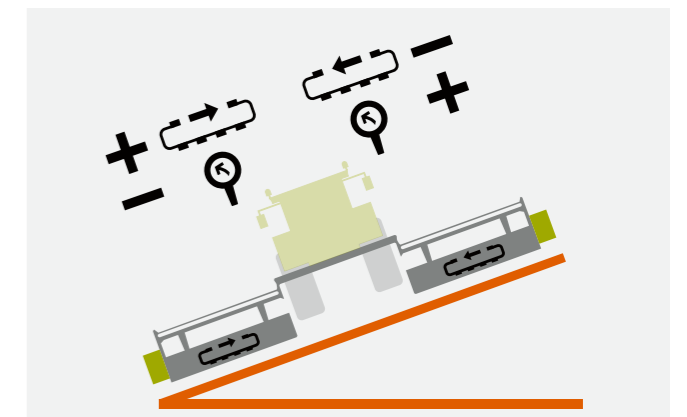


El manejo se produce cómodamente, por ejemplo con una Tablet con EASY on board.



NUEVO: Reglaje opcional de la pendiente.

Con la ayuda de un sensor de la inclinación en el soporte de montaje la presión de apoyo (ACTIVE FLOAT) y la velocidad de las cintas se adapta automáticamente a la pendiente actual. La modificación deseada de la presión, dependiendo del grado de la inclinación de la pendiente, se puede ajustar en caso necesario de forma confortable en el terminal. Con



ello el operario es descargado y se mejora la calidad de trabajo. Debido a las fuerzas de fricción modificadas se actúa también de manera efectiva contra el patinaje cuesta abajo, protegiendo con ello la capa de hierba. El resultado son unas óptimas formas de hilera en trayectos transversales a la pendiente y un menor riesgo de formación de tiras y de ensuciamiento del forraje.

Más potente que nunca.

Con hasta 10,70 m de anchura de trabajo, DISCO 1100 BUSINESS es la mayor segadora con acondicionador del mercado. Destaca con un rendimiento imbatible, una tecnología inteligente y un cómodo manejo, siendo la máquina adecuada para la empresa profesional.

DISCO 1100 BUSINESS está equipada con acondicionador de púas o de rodillos. El modelo ya acreditado de la serie BUSINESS, la DISCO 9200 BUSINESS con una anchura de trabajo máxima de 9,10 m, está disponible con y sin acondicionador de púas.

El concepto de accionamiento DISCO 1100.

El tramo de accionamiento de concepto inteligente es extremadamente fiable y requiere al mismo tiempo poco mantenimiento. Como la segadora es accionada exteriormente, es suficiente un eje cardan telescópico simple.



Los brazos telescópicos de DISCO 1100.

Los dos brazos telescópicos, con una barra de corte MAX CUT de 3,80 m de anchura cada uno, son adaptados sin escalonamientos con el terminal a la segadora frontal. Con los cilindros de medición del recorrido interiores y protegidos, es posible un ajuste flexible del solapamiento, pudiendo realizar en curvas estrechas o en pendientes un mayor solapamiento.

Para el transporte se pueden plegar los brazos telescópicos hacia arriba, recogiendo hasta 20 cm por encima del suelo. Así se logra, con una máxima anchura de trabajo de 10,70 m con acondicionador, una posición compacta de transporte inferior a los 4 m.



Con brazos salientes conmutables hidráulicamente se logra, dependiendo de la segadora frontal, una anchura de trabajo entre 9,40 m y 10,70 m.



La tecnología telescópica ofrece opciones interesantes para el agricultor profesional.



Un óptimo resultado de trabajo también en los trayectos con curvas con un solapamiento máximo (hasta 60 cm).

La tecnología. Fiable e inteligente.

Control del régimen de revoluciones y protección de la transmisión.

Cuando el régimen de revoluciones de una unidad segadora cae por debajo de un valor límite (que puede ser preajustado), el operario es informado con una señal de alarma visual y acústica. Así se puede utilizar continuamente la plena capacidad de rendimiento de la máquina. Con la ayuda de un sensor de ángulos se puede grabar la altura de elevación deseada en los cabeceros. En combinación con el control del régimen de revoluciones, el sensor de ángulos protege el accionamiento frente a errores de manejo.

Opciones para la segadora frontal.

Para un mayor confort también puede optimizar su segadora frontal CLAAS con la DISCO 9200 BUSINESS y la DISCO 1100 BUSINESS, siempre y cuando las opciones adicionales estén disponibles en la segadora frontal y en la segadora de grandes superficies. Entonces no se necesitaría ningún distribuidor hidráulico adicional. Están disponibles el control del régimen de revoluciones y el indicador ACTIVE FLOAT, el control ACTIVE FLOAT y el control automático de los petos protectores plegables hidráulicamente.

Ventajas BUSINESS.

- ACTIVE FLOAT
- MAX CUT para la mayor calidad de corte
- Seguro hidráulico anti-choque nonstop
- Enchufe hidráulico KENNFIXX® con marca de acoplamiento y soporte magnético
- Petos protectores plegables hidráulicamente de serie, en DISCO 1100 pliegue bipieza adicional de los petos protectores interiores
- Empestillamiento hidráulico para el transporte
- Piezas de unión guía para la barra de tiro para un montaje cómodo
- Barra de luces LED
- Opcionalmente cuatro focos LED para un trabajo profesional también en la oscuridad



Protección en el caso de choque mediante el seguro antichoque hidráulico Nonstop – la unidad segadora sale y se coloca por sí misma en la posición inicial.

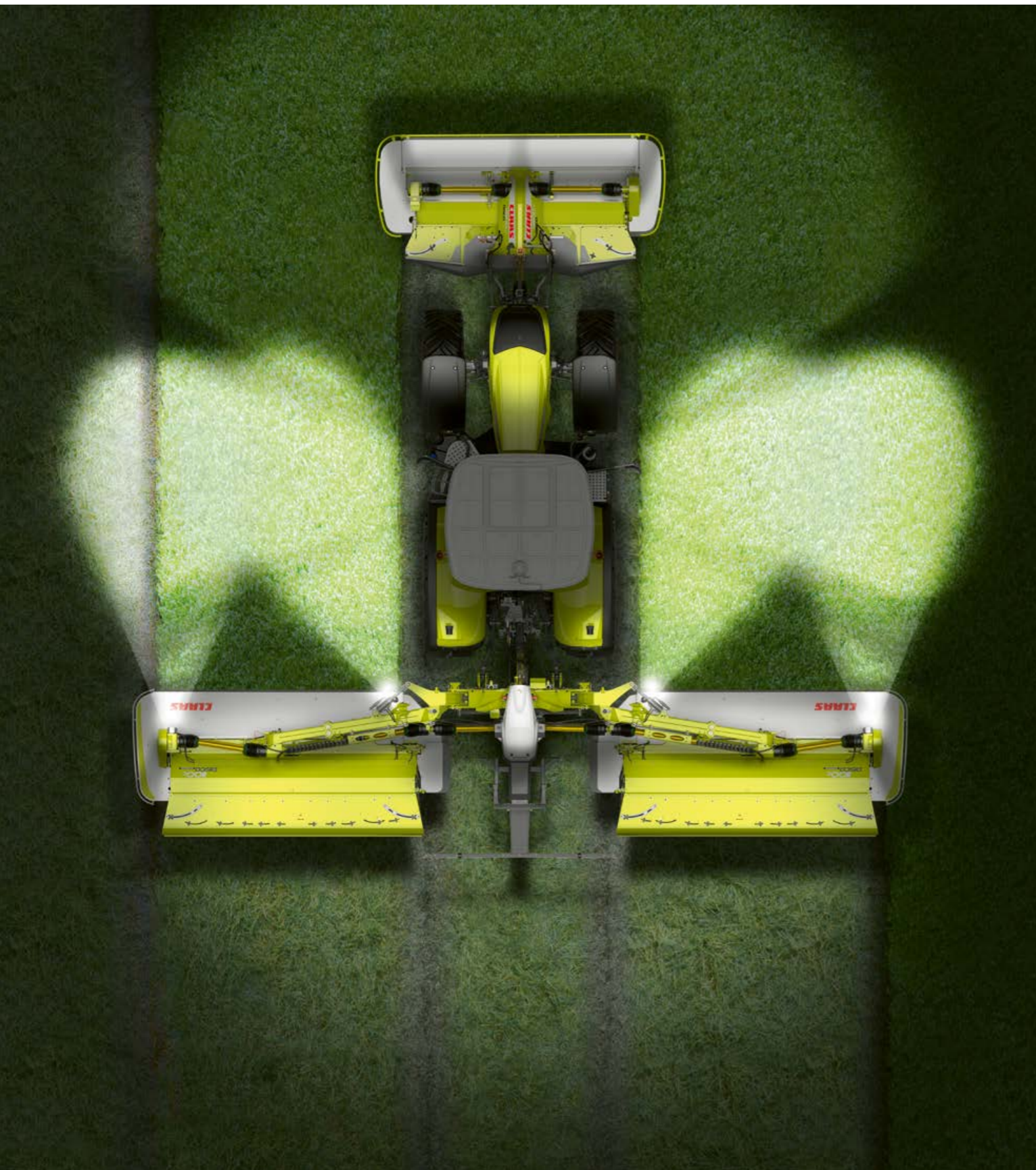


Opciones adicionales para la segadora frontal, p.ej. control del régimen de revoluciones, control ACTIVE FLOAT y pliegue del peto protector.



Menos de 4 m: Una compacta posición de transporte con al mismo tiempo un buen espacio libre al suelo en los dos modelos BUSINESS.

La noche se convierte en día.



Imbatible rendimiento de superficies.

El director de una planta de biogás en el sur de Alemania, Markus Hagmann, siega con la DISCO 1100 RC de 600 a 700 hectáreas al año. Se trabaja a menudo más de 10 h, por lo que es imprescindible que la técnica trabaje de forma fiable.

El Sr. Hagmann apuesta por una intensiva secuencia de cultivos con cinco eslabones, con un pequeño porcentaje de maíz y con mucho trébol. Para que siempre se garantice un excelente secado del forraje, se ha decidido por un acondicionador de rodillos. "El sistema funciona también siempre de forma fiable en cultivos con material intensivo como el forraje silvestre", indica Markus Hagmann.



Iluminación de primera.

A veces se cosecha hasta muy entrada la noche, por eso cuatro focos de trabajo LED disponibles opcionalmente permiten trabajar profesionalmente también en la oscuridad.



Desde hace años un modelo de éxito.

Con dos anchuras diferentes (9,10 m / 8,90 m o 8,30 m / 8,10 m) trabaja DISCO CONTOUR de forma limpia y fiable en todas las condiciones.

Acreditadas ventajas CONTOUR.

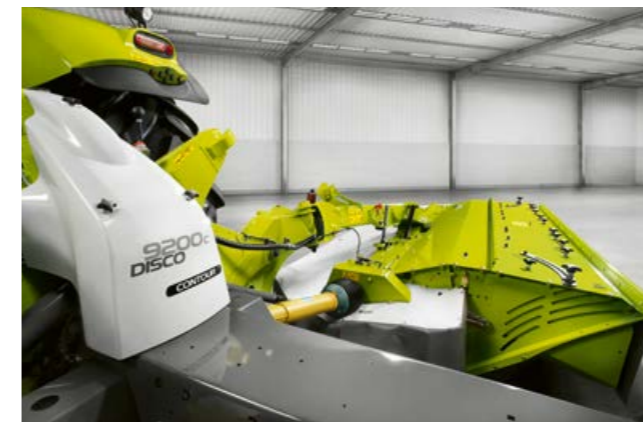
- ACTIVE FLOAT
- Seguro mecánico anti-choque
- Opcionalmente sin acondicionador, con acondicionador de púas o de rodillos
- Desplegado sincronizado de las unidades segadoras también en laderas
- Compacta y estable

Todavía más confort.

- MAX CUT para la mayor calidad de corte
- Enchufe hidráulico KENNFIXX® con marca de acoplamiento
- Marcha programable para los cabeceros
- Plegado hidráulico opcional de los petos de protección en todas las DISCO 9200 CONTOUR
- Empestillamiento hidráulico de transporte (sin cable)
- Piezas de unión guía para la barra de tiro para un montaje cómodo

Opciones para la segadora frontal.

Para un mayor confort obtiene usted con la DISCO CONTOUR el control del régimen de revoluciones y el indicador ACTIVE FLOAT para su segadora frontal CLAAS, siempre y cuando la opción ACTIVE FLOAT esté disponible en la segadora frontal.



Control del régimen de revoluciones y protección de la transmisión.

Cuando el régimen de revoluciones de una unidad segadora cae por debajo de un valor límite (que puede ser preajustado), el operario es informado con una señal de alarma visual y acústica. Así se puede utilizar continuamente la plena capacidad de rendimiento de la máquina. Con la ayuda de un sensor de ángulos se puede grabar la altura de elevación deseada en los cabeceros. En combinación con el control del régimen de revoluciones, el sensor de ángulos protege el accionamiento frente a errores de manejo.



Pruebas duras en alfalfa.

La empresa de secado Luzéal en Francia trabaja un total de 40.000 ha en seis ubicaciones. Anualmente se producen así aprox. 162.000 t de material seco en forma de pellets y pacas. En la ubicación Saint-Remy-sur-Bussy trabajó el modelo anterior DISCO 9100 RC en combinación con la segadora frontal DISCO 3500 FRC y la barra de corte MAX CUT. En dos años de cosechas se segaron y acondicionaron con la combinación de segado cerca de 20.000 ha de alfalfa. Menos un módulo SAFETY LINK dañado por un choque no hubo motivo alguno para visitas al taller. Hughes Dubreuil, director de la ubicación Saint-Remy-sur-Bussy: "La calidad de trabajo y la estabilidad de la combinación de segado y de la barra de corte MAX CUT nos han convencido."



Compacta posición de transporte para una segura conducción por carretera.



Ahorrando espacio: Estable posición de estacionamiento de todas las segadoras para grandes superficies.



OPERATOR: Ergonómico terminal de mando con gran pantalla y teclas iluminadas para preseleccionar las funciones de mando.



Una técnica profesional atractiva que encaja siempre.

Para empresas que apuestan por una plena fuerza de impacto con poco peso, es DISCO TREND la segadora ideal. Ya con tractores a partir de 120 CV es posible con el modelo inicial DISCO 8500 TREND el paso a la tecnología para grandes superficies. Pero también al trabajar con tractores con más potencia, se aprovecha plenamente el potencial de la combinación. La mayor fuerza de impacto y el más fácil manejo – DISCO TREND se ofrece con 8,30 m, 9,10 m y a partir de ahora también con 10,70 m de anchura de trabajo. Lógicamente están montadas aquí las mismas piezas de gran calidad que en las otras segadoras para grandes superficies de CLAAS.

DISCO 1100 TREND.

La nueva segadora es perfecta para grandes explotaciones que apuestan por una mecanización propia y eficiencia con tractores propios. Con una caja de mando eléctrica se pueden preseleccionar diferentes funciones, como por ejemplo la elevación individual de las unidades segadoras. El manejo tiene lugar cómodamente desde la cabina, sin cuerda. Todo lo demás es controlado por el operario con los aparatos de mando y la gestión de cabeceros del tractor.



Dos brazos hidráulicos telescópicos conmutables con un ajuste continuo para un solapamiento óptimo en la DISCO 1100 TREND.



Manómetro para el fácil ajuste de la presión de apoyo para las dos unidades segadoras.



Soltar el seguro mecánico anti-choque: La máquina se desplaza en el caso de un choque hacia atrás y también ligeramente hacia arriba (en DISCO 1100 TREND con seguro hidráulico anti-choque nonstop).



Soporte de enganche compacto y estable con sistema de descarga integrado de serie ACTIVE FLOAT.



Piezas de unión guía para la barra de tiro para un montaje cómodo.

Pensar en grande. Segar.
Maravillarse.



Probar una nueva máquina.

"Como cliente de la preserie uno puede vivir en primera persona la estrecha relación y la profesionalidad con la que la empresa CLAAS trata a sus clientes. El argumento fuerza de impacto me ha convencido rápidamente para dar el paso en dirección a las segadoras para grandes superficies. Como estoy acostumbrado en CLAAS, las cosas marcharon a la perfección. Lo único distinto esta vez fue que no compartí mis experiencias con los colegas, sino directamente con el fabricante. Y para mí realmente fue algo especial el trabajar con una segadora que todavía no se puede comprar en ningún lado."

"DISCO 1100 TREND es auténtica eficiencia."

"Siego mis 200 hectáreas de praderas como media cuatro veces al año, y cada vez el momento del corte es un factor que define el éxito. Por eso para mí es importante poder actuar con rapidez. Cuando el tiempo siga en un futuro haciendo lo que le da la gana, cada vez será más importante la fuerza de impacto. Mi nueva combinación de siega combina una técnica profesional con un sencillo manejo. ¡Así se disfruta segando!"

Con su nueva combinación de siega, formada por DISCO 1100 TREND y 3150 F, ha sustituido Kai Glander de Riede en Baja Sajonia de golpe dos combinaciones delanteras-traseras y ahora es, con un único operario, más rápido y más eficiente que antes.

Al joven agricultor no solo le gusta ser independiente, sino que además le da un gran valor a la calidad. Quiere alimentar a sus 700 vacas lecheras únicamente con forraje de gran calidad. Su cadena de cosecha con este propósito empieza por lo tanto ya en el segado – con un corte limpio y poca suciedad.



En Riede, en Baja Sajonia, el agricultor Kai Glander cuida de 700 vacas lecheras.



Por debajo de 4 m de altura y absolutamente compacta, como todos los modelos DISCO: Antes de plegarla, las dos unidades segadoras se recogen telescópicamente.



Utilice la inteligencia del tractor.

DISCO TREND no requiere para su manejo ningún terminal, puede ser manejada de forma sencilla y directa a través de los aparatos de mando del tractor. En la versión base se requiere para el plegado y para la descarga ACTIVE FLOAT (para ambas unidades segadoras) en cada caso únicamente un mando hidráulico de efecto simple. Opcionalmente es posible ajustar, con un aparato adicional, la elevación individual de las dos unidades segadoras, p. ej. a través de un grifo de 2 vías.

Para DISCO 1100 TREND se ofrece una práctica unidad de mando para la elevación individual, el plegue a la posición de transporte y opcionalmente para encender y apagar los focos de trabajo.

También sin terminal se puede integrar confortablemente el control de la segadora en la gestión de cabeceros. La elevación individual se realiza entonces cómodamente a través de las teclas F en la palanca de marcha CMOTION o directamente con los mandos en el reposabrazos. Lo mismo es válido para la función telescópica de DISCO 1100 TREND. Así se combina la tecnología inteligente de los tractores modernos de forma eficiente con el aparato acoplado.

Ventajas TREND.

- ACTIVE FLOAT
- MAX CUT para la mayor calidad de corte
- Seguro anti-choque mecánico (o en DISCO 1100 TREND hidráulico nonstop)
- Empestillamiento mecánico para el transporte (o hidráulico en DISCO 1100 TREND)
- Enganche sencillo con bridas guía de la barra inferior
- Discos hileradores giratorios opcionales
- Elevación en cabeceros sin terminal y opcionalmente elevación individual o en DISCO 1100 TREND elevación individual de serie
- Aparcada en posición de transporte
- Grifo de 2 vías para DISCO 9200 y 8500 TREND para cambiar a elevación individual (opción)



DISCO TREND y CORTO.

Quien prefiere trabajar con una segadora de tambores delante, puede combinar perfectamente DISCO TREND con una CORTO 3200 F / FN PROFIL.



Cada año en primavera.

Durante los primeros cortes de forraje en los meses de abril a junio, los animales salvajes corren un especial peligro. El instinto natural, p. ej. de los cervatillos, hace que en el caso de ruidos o peligro se agachen y se escondan. Así puede ocurrir que los animales no se vean y sean arrollados por la segadora. Especialmente debido a nuestra obligación de cuidar la fauna, pero también debido al peligro de botulismo para animales útiles y de la carga psíquica para el operario, queremos proteger a los animales salvajes de forma activa.

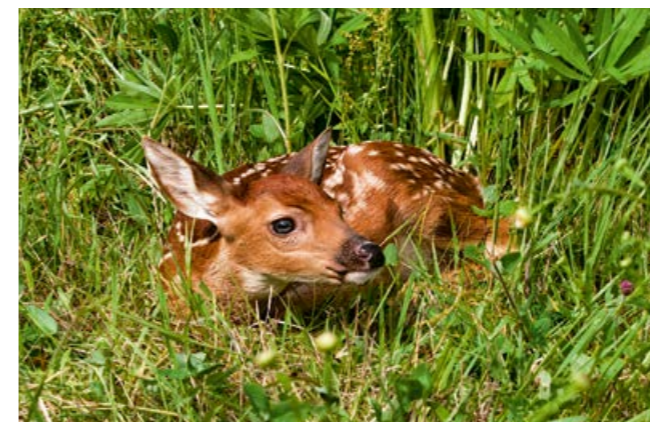
¿Qué podemos hacer?

Muchas soluciones existentes en el mercado, para la protección de animales salvajes, se basan en espantar a los animales utilizando por ejemplo señales acústicas o visuales, normalmente la noche antes de la cosecha. Además existen estrategias de segado que le facilitan las vías de escape a los animales, p. ej. el segar de dentro hacia fuera. Lo que ofrece muy buenos resultados, pero requiere mucho tiempo y personal, es el rastreo de la pradera junto con el responsable del coto de caza. Estos métodos funcionan, pero no para todos los animales salvajes y a veces únicamente a partir de una determinada edad. En un futuro queremos por lo tanto ser más eficientes y fiables.

CLAAS se compromete.

En cooperación con "isa industrieelektronik GmbH" (empresa de electrónica industrial), el "Deutschen Zentrum für Luft- und Raumfahrt e. V. (DLR)" (centro alemán para la aviación y la astronáutica), así como la Universidad Técnica de Munich, CLAAS ha investigado soluciones innovadoras y prácticas para poder localizar mejor animales salvajes. Con la ayuda de cámaras de infrarrojos se analizan las superficies desde el aire, localizando fiablemente a los animales, debido al calor que generan, incluso en la alta maleza.

La detección funciona especialmente bien durante las primeras horas de la mañana o por la noche, cuando la temperatura del entorno es relativamente baja. Ya en el año 2011 el proyecto "Wildretter" (Salva-Animales) fue galardonado en la SIMA con el premio a la innovación para la investigación a favor de la fauna.



Cervatillos se esconden en la alta hierba cuando hay ruido o peligro.



CLAAS se ha comprometido desde el principio con más socios del proyecto.

Lo que sea necesario. CLAAS Service & Parts.



Sus expectativas marcan las pautas.

Puede estar seguro: Cuando nos necesita, estamos a su lado. En cualquier lugar. Con rapidez. Con fiabilidad. Cuando es necesario 24 horas al día. Con la solución específica necesaria para su máquina, para su explotación. Lo que sea necesario.

100% seguridad operativa.

El montaje de repuestos CLAAS ORIGINAL garantiza la máxima seguridad operativa. Nuestras piezas de repuesto son piezas de serie de gran calidad que encajan a la perfección, realizadas con la fabricación más moderna y sometidas a continuos controles de calidad. Lo que sea necesario.

Piezas y accesorios ORIGINAL.

Su máquina está preparada – su fiabilidad está asegurada. Nuestro objetivo es: pensar en soluciones para su cosecha y su explotación. Especialmente adaptados a su máquina: Piezas de repuesto que encajan perfectamente, consumibles de gran calidad y accesorios útiles. Utilice nuestra amplia gama de productos, a partir de la cual le ofrecemos la solución exacta que requiere su máquina. Lo que sea necesario.

Siempre rápidamente in situ.

Una tupida red de servicio y personas específicas a su cargo garantizan que siempre pueda contactarnos – tanto a los profesionales del departamento comercial como a los asesores técnicos y al servicio técnico. Lo que sea necesario.

Siempre a la última.

Los concesionarios CLAAS forman parte mundialmente de las empresas mejor capacitadas para tecnología agrícola. Los técnicos están perfectamente cualificados y equipados correctamente con herramientas especiales y de diagnóstico. El servicio CLAAS es sinónimo de un trabajo de calidad que cumple plenamente sus expectativas de profesionalidad y fiabilidad. Lo que sea necesario.

Desde Hamm en Alemania, hasta cualquier lugar del mundo.

Nuestro almacén central de piezas de repuesto suministra todas las piezas ORIGINAL de forma rápida y fiable a todo el mundo. Su concesionario CLAAS in situ le ofrece en un tiempo mínimo la solución: para su cosecha, para su explotación. Lo que sea necesario.

El CLAAS Parts Logistics Center en Hamm, Alemania, dispone de más de 155.000 piezas diferentes en una superficie superior a 100.000 m².





La mejor calidad de forraje.

- La mayor calidad de corte con la barra de corte MAX CUT
- Patines extra-anchos
- Perfecto corte: No se forman tiras debido a acumulaciones de suciedad en la barra
- Sobrecorte máximo con piezas intermedias delgadas de forma especial
- Marcha tranquila, también con altas velocidades de avance
- Flujo más cuidadoso
- Enganche central y descarga ACTIVE FLOAT para la mayor protección del suelo y suavidad

Gran estabilidad.

- Materiales altamente resistentes y de gran calidad para todas las piezas
- Bandeja mono-pieza ondulada y entallada, sin costuras de soldadura
- Gracias a la forma ondulada, tamaño máximo de la tapa de la barra, aperturas del módulo mantenidas pequeñas
- Innovador concepto atornillado garantiza una máxima estabilidad de flexión y de forma, también con cargas extremas

Potente, rentable y fiable.

- Duradero, fiable y resistente al desgaste
- El innovador accionamiento MAX CUT es extremadamente eficiente y potente
- MAX CUT: 100% calidad made by CLAAS: Exclusivamente material de alta calidad, la mayor precisión en el procesamiento y control continuo
- Ahorrativo en el consumo de diésel con ACTIVE FLOAT y la toma de fuerza ahorrativa (850 rpm)

Confortable.

- Máxima facilidad para el servicio técnico: Excelente acceso para trabajos de limpieza y mantenimiento
- SAFETY LINK protege el tramo de accionamiento y se sustituye rápidamente en caso necesario
- Confortable cambio de aceite en los engranajes con la aceitera suministrada
- No es necesario ningún cambio de aceite en la barra
- Largos intervalos de engrase en los ejes cardan
- Patines de desgaste, patines de corte alto y patines dobles de corte alto de fácil montaje
- Confortable enganche con guía de la barra inferior

Con DISCO la jornada de trabajo se termina sin cansancio.



Segadoras DISCO para grandes superficies ¹		9400 C DUO	9200 C AUTOSWATHER	1100 RC BUSINESS	1100 C BUSINESS	9200 C BUSINESS	9200 BUSINESS	9200 RC CONTOUR	9200 C CONTOUR	9200 CONTOUR	8500 RC CONTOUR	8500 C CONTOUR	8500 CONTOUR	1100 TREND	9200 TREND	8500 TREND
Pesos y medidas																
Anchura de trabajo ²	m	9,10 / 8,90	9,10 / 8,90	9,60-10,70 ³	9,40-10,70 ³	9,10 / 8,90	9,10 / 8,90	9,10 / 8,90	9,10 / 8,90	9,10 / 8,90	8,30 / 8,10	8,30 / 8,10	8,30 / 8,10	9,60-10,70 ³	9,10 / 8,90	8,30 / 8,10
Categoría de acoplamiento		III	III	III	III	III	III (II)	III	III	III (II)	III	III	III (II)	III	III (II)	III (II)
Rég. de rev. toma de fuerza	rpm	1000 (850)	1000 (850)	1000 (850)	1000 (850)	1000 (850)	1000 (850)	1000 (850)	1000 (850)	1000 (850)	1000 (850)	1000 (850)	1000 (850)	1000 (850)	1000 (850)	1000 (850)
Anchura de transporte	m	2,95	2,95	2,95	2,95	2,95	2,95	2,95	2,95	2,95	2,95	2,95	2,95	2,95	2,95	2,95
Altura de la máquina	m	3,81	3,89	3,79	3,79	3,89	3,89	3,89	3,89	3,89	3,64	3,64	3,64	3,79	3,64	3,64
Peso	kg aprox.	2800	3590 (+ 40 ⁴)	3570	3520	2360	2010	2600	2320	1980	2300	2100	1830	2600	1940	1790
Segadora																
Barra de corte MAX CUT ⁵		●	●	●	●	●	●	●	●	●	●	●	●	●	●	●
Descarga ACTIVE FLOAT		●	●	●	●	●	●	●	●	●	●	●	●	●	●	●
Discos (2 cuchillas por disco)		2x8	2x8	2x9	2x9	2x8	2x8	2x8	2x8	2x8	2x7	2x7	2x7	2 x 9	2x8	2x7
Cambio rápido de cuchillas		●	●	●	●	●	●	●	●	●	●	●	●	●	●	●
Acondicionador																
Rég. de rev. acondicionador	rpm	910	1100 / 990	940	910	910	–	940	910	–	940	910	–	–	–	–
Instalación hidráulica																
Distribuidores hidráulicos		LS (o 1xes + retorno libre) + 1xes para P2						1xes + 1xed						2xed (+ 1xes)	2xes (+ 1xes ⁶)	
Manejo																
Compatible con ISOBUS		●	●	●	●	●	●	●	●	●	●	●	●	–	–	–
EASY on board		○	○	○	○	○	○	–	–	–	–	–	–	–	–	–
COMMUNICATOR II		○	○	○	○	○	○	–	–	–	–	–	–	–	–	–
OPERATOR		–	–	–	–	○	○	○	○	○	○	○	○	–	–	–
Cable ISOBUS		○	○	○	○	○	○	○	○	○	○	○	○	–	–	–
Contador de hectáreas para OPERATOR		–	–	–	–	○	○	○	○	○	○	○	○	–	–	–
Opciones																
Petos protectores plegables hidr.		●	○	●	●	●	●	○	○	○	–	–	–	●	–	–
Capota de esparcido ancho		○	●	–	○	○	–	–	○	–	–	○	–	–	–	–
Chapas hileradoras regulables		●	●	●	●	●	–	●	●	–	●	●	–	–	–	–
Disco hilerador exterior		–	–	–	–	–	●	–	–	●	–	–	●	○	○	○
Cobertura de la cinta hileradora		–	○	–	–	–	–	–	–	–	–	–	–	–	–	–
Reglaje de la pendiente		–	●	–	–	–	–	–	–	–	–	–	–	–	–	–
Patines de corte alto		○	○	○	○	○	○	○	○	○	○	○	○	○	○	○
Patines dobles de corte alto		○	○	○	○	○	○	○	○	○	○	○	○	○	○	○
Patines antidesgaste		○	○	○	○	○	○	○	○	○	○	○	○	○	○	○
Protección de la barra (para uso intensivo)		○	○	○	○	○	○	○	○	○	○	○	○	○	○	○
Rótulos de advertencia con iluminación		●	●	●	●	●	●	●	●	●	●	●	●	●	●	●
Empestillamiento hidr. de transporte		●	●	●	●	●	●	●	●	●	●	●	●	●	–	–
Seguro contra choque																
Mecánico		–	–	–	–	–	–	●	●	●	●	●	●	–	●	●
Hidráulico		●	●	●	●	●	●	–	–	–	–	–	–	●	–	–

¹ C = acondicionador de púas, RC = acondicionador de rodillos, sin suplemento = sin acondicionador

² Anchura de trabajo incl. la segadora frontal 3600 FRC / FC / F PROFIL, 3200 FRC / FC / F PROFIL, 3150 F

³ Ajustable sin escalonamientos dependiendo de la segadora

⁴ Engrase central

⁵ Altura de corte estándar 40 mm (ajustable sin escalonamientos, 30-70 mm)

⁶ Para elevación individual

CLAAS se esfuerza continuamente en adaptar todos sus productos a las necesidades prácticas. Por lo tanto queda reservado el derecho a modificaciones. Las indicaciones y las imágenes deben considerarse aproximadas y pueden contener equipos especiales que no forman parte del suministro de serie. Este catálogo ha sido impreso para su difusión mundial. Referente al equipamiento técnico, tenga por favor en cuenta la lista de precios de su distribuidor oficial CLAAS. Para las fotos se han retirado parcialmente dispositivos de protección. Esto se ha realizado únicamente para mostrar mejor la función y no debe hacerse en ningún caso por cuenta propia, con el fin de evitar peligros. Al respecto hacemos referencia a las indicaciones correspondientes en el manual de instrucciones.



Asegurando una mejor **cosecha.**

CLAAS Ibérica, S.A.
Calle Zeus, 5 (Pol. Ind. R-2)
Apartado de correos 23
28880 - Meco (Madrid)
Tel. 918307950, Fax. 918307966
www.claas.es
claas.iberica@claas.com

520014160817 KE DC 0817