



D6/D6 XE

Tracteurs à chenilles

Caractéristiques techniques

Les configurations et les fonctionnalités peuvent varier d'une région à l'autre. Veuillez consulter votre concessionnaire Cat® pour les disponibilités dans votre région.

Table des matières

D6/D6 XE Tracteur à chenilles

Caractéristiques	3	D6/D6 XE VPAT	9
Moteur	3	Lame	9
Groupe motopropulseur du D6 XE	3	D6/D6 XE LGP VPAT (30 in)	10
Contenances	3	Lame	10
Puissance maximale à la barre d'attelage	4	D6/D6 XE LGP VPAT (36 in)	11
D6 Vitesse de translation	4	Lame	11
D6 XE Vitesse de translation	4	D6/D6 XE LGP VPAT pliable (30 in) – UE uniquement	12
Commandes hydrauliques :		Lame	12
Débits en ordre de marche maximum	5	Dimensions – Accessoires arrière	13
Pressions maximales en ordre de marche	5	Ripper	13
Direction	5	Treuil	14
D6/D6 XE	6	Patins de chenille	15
Lames	6	Circuit de climatisation	16
D6/D6 XE LGP (30 in)	7	Filtrage avancé de la cabine	16
Lames	7	Normes	16
D6/D6 XE LGP (36 in)	8	Fonctionnalités technologiques	17
Lames	8	Équipement standard et en option	18

(continué en page suivante)

Table des matières (suite)

D6/D6 XE Tracteur à chenilles – Configuration pour traitement de déchets

Avantages et fonctions clés	21	D6/D6 XE LGP (36 in) pour traitement des déchets	26
Caractéristiques	22	Lame	26
Moteur	22	Fonctionnalités du D6/D6 XE pour traitement des déchets	27
Groupe motopropulseur du D6 XE	22	Fonctionnalités de la chargeuse pour traitement des déchets	28
Contenances	22	Dimensions – Accessoires arrière	29
Puissance maximale à la barre d'attelage	23	Ripper	29
D6 Vitesse de translation	23	Treuils	30
D6 XE Vitesse de translation	23	Patins de chenille	31
Commandes hydrauliques :		Circuit de climatisation	32
Débits en ordre de marche maximum	24	Filtrage avancé de la cabine	32
Pressions maximales en ordre de marche	24	Normes	32
Direction	24	Fonctionnalités technologiques	33
D6/D6 XE LGP (30 in) pour traitement des déchets	25	Équipement standard et en option	34
Lame	25		

D6/D6 XE Tracteur à chenilles – Configuration pour usage intensif/applications forestières

Avantages et fonctions clés	37	D6/D6 XE LGP VPAT (30 in)	42
Caractéristiques	38	Lame	42
Moteur	38	Fonctionnalités du D6/D6 XE pour usage intensif/applications forestières	43
Groupe motopropulseur du D6 XE	38	Dimensions – Accessoires arrière	44
Contenances	38	Ripper	44
Puissance maximale à la barre d'attelage	39	Treuils	45
D6 Vitesse de translation	39	Patins de chenille	46
D6 XE Vitesse de translation	39	Circuit de climatisation	47
Commandes hydrauliques :		Filtrage avancé de la cabine	47
Débits en ordre de marche maximum	40	Normes	47
Pressions maximales en ordre de marche	40	Fonctionnalités technologiques	48
Direction	40	Équipement standard et en option	49
D6/D6 XE	41		
Lames	41		

Caractéristiques des Tracteurs à chaînes D6/D6 XE

Moteur

Modèle de moteur	Cat® C9.3B	
Émissions	Équivalence aux normes américaines EPA Tier 4 Final, aux normes européennes Stage V, aux normes coréennes Tier 4 Final	
Numéro de version	20B	
Puissance nette – D6 2 200 tr/min/D6 XE 1 700 tr/min		
ISO 9249/SAE J1349	161 kW	215 hp
ISO 9249/SAE J1349 (DIN)	219 mhp	
D6 Puissance moteur – 1 200 tr/min		
ISO 14396	187 kW	251 hp
ISO 14396 (DIN)	254 mhp	
D6 XE Puissance moteur – 1 400 tr/min		
ISO 14396	177 kW	237 hp
ISO 14396 (DIN)	241 mhp	
Alésage	115 mm	4,5 in
Course	149 mm	5,9 in
Cylindrée	9,3 l	567 in ³

- Le moteur Cat® C9.3B présente un nouveau circuit de carburant haute pression à rampe commune, une électronique du système moteur simplifiée, et un circuit d'air simplifié grâce au retrait de l'ancien système de recirculation des gaz d'échappement.
- Le groupe motopropulseur XE permet au moteur de fonctionner dans une plage de régime plus réduite, 1 400-1 700 tr/min, ce qui aide à prolonger la durée de vie du moteur et participe à l'économie de carburant. La meilleure efficacité du groupe motopropulseur permet aussi à la machine d'avoir plus de puissance au sol, ce qui donne une machine sensiblement plus performante.
- La puissance nette annoncée est la puissance disponible au volant lorsque le moteur est équipé d'un ventilateur, d'un filtre à air, d'un module d'émissions propres (CEM) et d'un alternateur.
- La puissance annoncée est testée conformément aux normes en vigueur au moment de la fabrication.
- Peut être utilisé sans déclassement jusqu'à 2 286 m d'altitude (7 500 ft). Au-dessus de cette altitude, un déclassement automatique a lieu.
- Tous les moteurs diesel non routiers conformes aux normes Tier 4 Interim et Final, Stage IIIB, IV et V, ainsi qu'à la norme coréenne Tier 4 Final, doivent uniquement utiliser du diesel à très faible teneur en soufre (ULSD, Ultra Low Sulfur Diesel) contenant 15 ppm (mg/kg) de soufre ou moins. Les mélanges de biodiesel jusqu'au B20 (20 % de mélange par volume) sont acceptables lorsqu'ils sont mélangés à du carburant diesel à très faible teneur en soufre contenant 15 ppm (mg/kg) de soufre ou moins. Le B20 doit être conforme à la spécification ASTM D7467 (le stock de mélange de biodiesel doit répondre aux spécifications Cat en matière de biodiesel, les normes ASTM D6751 ou EN 14214). Des huiles Cat DEO-ULS™ ou des huiles respectant les spécifications Cat ECF-3, API CJ-4 et ACEA E9 sont requises. Veuillez consulter votre guide d'utilisation et d'entretien pour en savoir plus sur les recommandations relatives à la machine en matière de carburant.
- Le liquide d'échappement diesel (DEF, Diesel Exhaust Fluid) utilisé dans les systèmes Cat de réduction catalytique sélective (SCR, Selective Catalytic Reduction) doit être conforme aux exigences établies par la norme ISO 22241.

Groupe motopropulseur du D6 XE

Type	Entraînement électrique
Tension nominale de l'entraînement électrique	715 Volts

Contenances

Réservoir de carburant	341 l	90 gal
Réservoir de DEF (fluide d'échappement diesel)	28 l	7,4 gal
Circuit de refroidissement – D6	63 l	16,6 gal
Circuit de refroidissement – D6 XE	77 l	20,3 gal
Carter moteur	24,5 l	6,5 gal
Huile pour groupe motopropulseur – D6	148 l	39,1 gal
Huile pour groupe motopropulseur – D6 XE	210 l	55,5 gal
Réducteurs (chacun)	18,2 l	4,8 gal
Châssis porteurs (chacun)	65-85 l	17,2-22,5 gal
Compartiment de l'axe du pivot	2,8 l	0,74 gal
Huile du réservoir hydraulique	60 l	15,8 gal
Circuit hydraulique	77 l	20,3 gal

Caractéristiques des Tracteurs à chaînes D6/D6 XE

Puissance maximale à la barre d'attelage

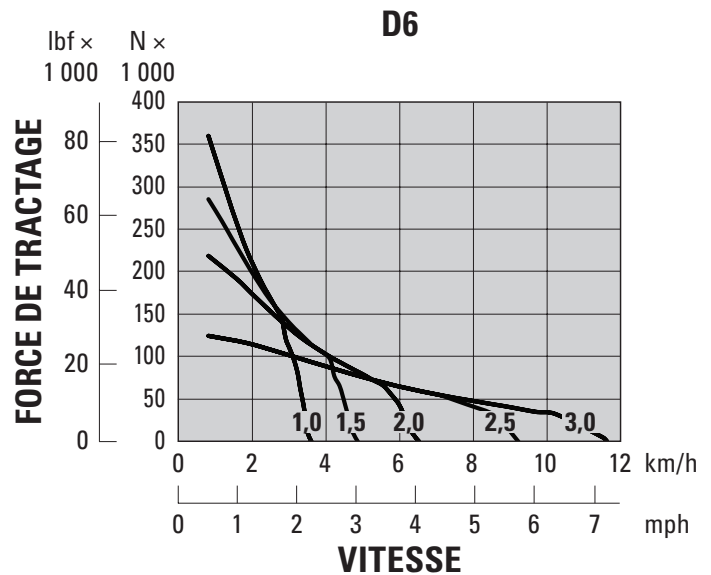
D6	114 kW	153 hp
D6 XE	119 kW	160 hp

D6 Vitesse de translation

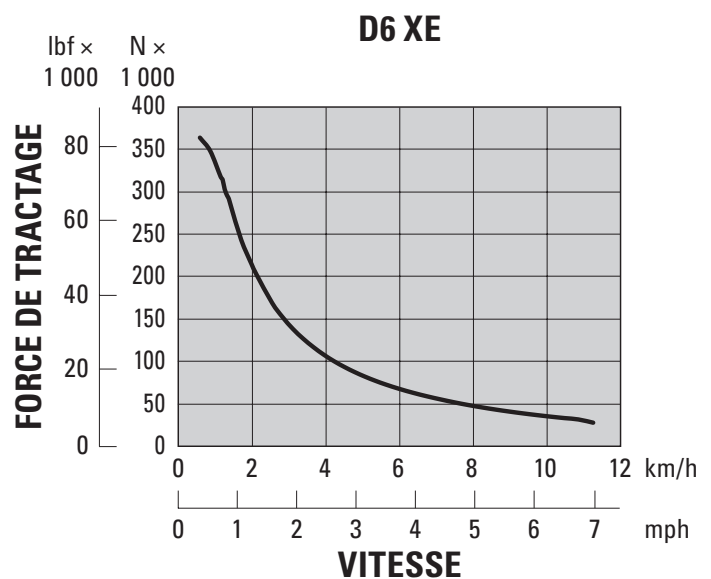
Marche avant 1,0	3,6 km/h	2,2 mph
Marche avant 1,5	4,9 km/h	3,0 mph
Marche avant 2,0	6,5 km/h	4,0 mph
Marche avant 2,5	9,2 km/h	5,7 mph
Marche avant 3,0	11,7 km/h	7,2 mph
Marche arrière 1,0	3,6 km/h	2,2 mph
Marche arrière 1,5	4,9 km/h	3,0 mph
Marche arrière 2,0	6,5 km/h	4,0 mph
Marche arrière 2,5	8,7 km/h	5,4 mph
Marche arrière 3,0	11,7 km/h	7,2 mph

D6 XE Vitesse de translation

Marche avant 1,0	3,6 km/h	2,2 mph
Marche avant 1,5	4,9 km/h	3,0 mph
Marche avant 2,0	6,5 km/h	4,0 mph
Marche avant 2,5	9,2 km/h	5,7 mph
Marche avant 3,0	11,7 km/h	7,2 mph
Marche arrière 1,0	3,6 km/h	2,2 mph
Marche arrière 1,5	4,9 km/h	3,0 mph
Marche arrière 2,0	6,5 km/h	4,0 mph
Marche arrière 2,5	9,2 km/h	5,7 mph
Marche arrière 3,0	11,7 km/h	7,2 mph



NOTE : La force de tractage utilisable dépend de la traction et du poids de la machine.



NOTE : La force de tractage utilisable dépend de la traction et du poids de la machine.

- La transmission à quatre rapports entièrement automatique du D6 avec coupleur différentiel à embrayage verrouillable entièrement automatique optimise en permanence le régime moteur et les rapports pour l'application.
- Le groupe motopropulseur à entraînement électrique du D6 XE n'a pas de rapport à changer. Le tracteur optimise automatiquement la puissance et l'efficacité en fonction de l'application et offre une puissance au sol constante.
- Trente sélections de vitesses au sol sont disponibles pour les deux groupes motopropulseurs, de 0,0 à 3,0 par incréments de 0,1.

Caractéristiques des Tracteurs à chaînes D6/D6 XE

Commandes hydrauliques – Débits en ordre de marche maximum

	D6 (régime moteur 1 900 tr/min*)		D6 XE (régime moteur 1 700 tr/min*)	
	l/min	gal/min	l/min	gal/min
Débit maximal de la pompe d'accessoire	212	56	212	56
Débit maximal de la pompe de direction	198	52	240	63
Débit de la pompe du ventilateur avec ventilateur au max. (1 550 tr/min)	42	11	—	—
Débit de la pompe du ventilateur avec ventilateur au max. (1 625 tr/min)	—	—	44	12

* Le régime moteur varie selon la charge et la vitesse de translation. Exemple présenté avec vitesse de ralenti élevée/vitesse de chargement lente.

Commandes hydrauliques – Pressions maximales en ordre de marche

	D6	D6 XE
Décharge de l'accessoire*	27 600 ± 500 kPa	4 000 ± 73 psi
Direction – D6 (pompe de 89 cc)**		
Décharge électronique	42 500 ± 1 000 kPa	6 168 ± 145 psi
Décharge maximale du système	47 800 ± 1 000 kPa	6 938 ± 145 psi
Direction – D6 XE (pompe de 100 cc)***		
Décharge électronique	44 500 ± 1 000 kPa	6 459 ± 145 psi
Décharge maximale du système	47 800 ± 1 000 kPa	6 938 ± 145 psi

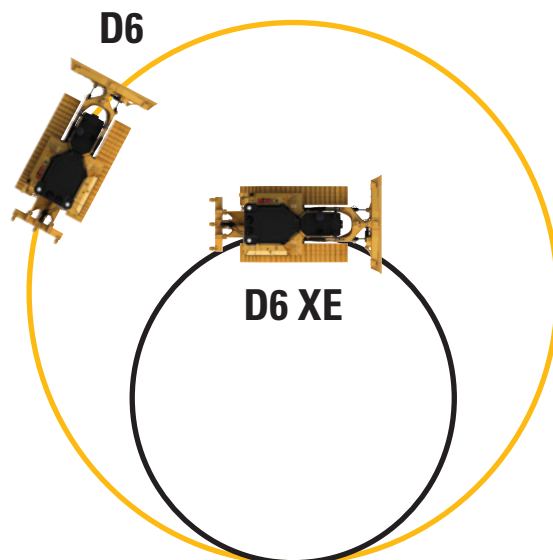
* La pression de décharge des accessoires a été augmentée par rapport aux tracteurs D6 antérieurs. Veuillez consulter votre concessionnaire avant d'utiliser des accessoires anciens ou tiers.

** Les deux groupes motopropulseurs utilisent le même système de pilotage différentiel. Ce système maintient la pleine puissance des deux chaînes pour un braquage optimal, même avec une charge de lame complète.

*** Le groupe motopropulseur du D6 XE utilise une pompe de direction plus grande et des commandes de direction améliorées pour offrir plus de puissance de direction, par rapport au groupe motopropulseur du D6, afin de travailler avec des charges plus importantes et d'optimiser la manœuvrabilité. Cela inclut la capacité de faire des contre-rotation en prise.

Direction

La transmission du D6 XE vous donne jusqu'à 45 pour cent de rayon de braquage en moins par rapport au modèle D6. Le D6 XE offre une contre-rotation en marche pour plus de manœuvrabilité.



Caractéristiques des Tracteurs à chaînes D6/D6 XE

D6/D6 XE*

Poids en ordre de marche**	22 130 kg	48 788 lb
Poids en ordre d'expédition***	19 178 kg	42 280 lb
Pression au sol (ISO 16754)	54 kPa	7,9 psi
Train de roulement (standard)	42 sections avec 8 galets inférieurs	
1 Largeur aux chenilles	1,930 m	76 in
2 Largeur de patin de chenille standard	0,610 m	24 in
3 Largeur aux chenilles	2,540 m	100 in
Largeur aux tourillons	2,692 m	106 in
4 Longueur de chenille au sol	2,964 m	116,7 in
Surface de contact au sol (ISO 16754)	3,992 m ²	6 188 in ²
Degré d'inclinaison des chenilles	0,2028 m	7,9 in
Hauteur d'arête (service modéré)	0,065 m	2,6 in
Garde au sol	0,361 m	14,2 in
Oscillation au niveau de la roue (folle) avant	0,103 m	4,0 in
5 Hauteur de la machine****	3,172 m	124,9 in
6 Longueur de la machine sans lame	4,730 m	186,2 in

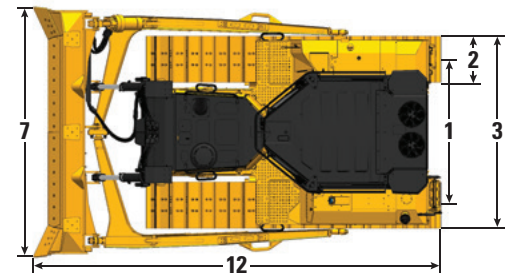
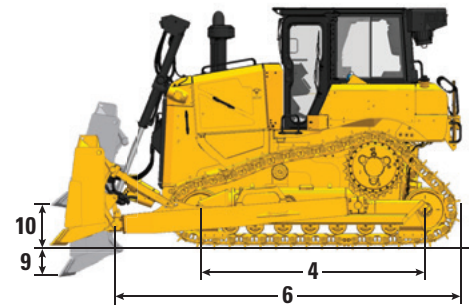
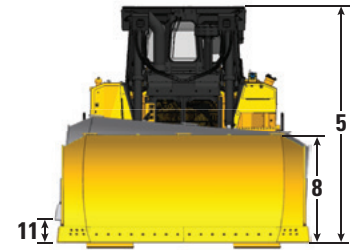
Toutes les dimensions ci-dessus s'entendent avec train de roulement HDXL avec des patins à usage modéré d'une largeur maximale pour la configuration, une lame 6 SU, et sont calculées selon la norme ISO 16754 sauf indication contraire.

* Le groupe motopropulseur XE ajoute 0,7 kPa (0,1 psi) et 273 kg (600 lb) à la pression au sol et au poids annoncés.

** Le poids en ordre de marche comprend la lame, les lubrifiants, le liquide de refroidissement, le plein de carburant, la cabine ROPS/FOPS, la barre d'attelage, et un conducteur de 75 kg (165 lb).

*** Le poids en ordre d'expédition comprend les vérins de soulèvement de la lame, les lubrifiants, le liquide de refroidissement, 10 % du plein de carburant, la cabine ROPS/FOPS et la barre d'attelage.

**** Hauteur de la machine du sommet de l'arête jusqu'en haut de l'antenne du système Product Link™. Pour les arceaux, ajoutez 66 mm (2,6 in) à la hauteur de la machine hors tout. Pour les arceaux d'exploitation forestière, ajoutez 122 mm (4,8 in). Avec les patins de chenille pour service extrême, ajoutez 12 mm (0,5 in). Lorsque les antennes du système Cat Grade avec module 3D sont installées, la hauteur de la machine reste identique.



Lames

Configuration	6 SU		6 A	
Capacité (ISO 9246)	5,7 m ³	7,5 yd ³	4,2 m ³	5,5 yd ³
7 Largeur embouts inclus	3,312 m	10,87 ft	4,389 m	14,40 ft
Largeur sans embouts	3,246 m	10,65 ft	4,250 m	13,94 ft
Largeur embouts inclus (lame inclinée)	N/A		3,982 m	13,06 ft
Largeur sans embouts (lame inclinée)	N/A		3,858 m	12,66 ft
Angle maximal de la lame	N/A		25 degrés	
8 Hauteur	1,408 m	4,62 ft	1,150 m	3,77 ft
9 Profondeur d'excavation	0,502 m	19,8 in	0,595 m	23,4 in
10 Hauteur de levage	1,180 m	46,5 in	1,084 m	42,7 in
11 Inclinaison maximale au coin de la lame	0,564 m	22,2 in	0,599 m	23,6 in
Angle d'inclinaison maximal	9,8 degrés		7,8 degrés	
Ajustement du degré d'inclinaison	± 4,2 degrés		N/A	
12 Longueur de la machine (lame droite)	5,436 m	17,83 ft	5,377 m	17,64 ft
Longueur de la machine (lame inclinée)	N/A		6,418 m	21,06 ft
Poids (lame)	1 385 kg	3 053 lb	1 265 kg	2 789 lb
Poids (lame et bras de poussée)	2 620 kg	5 777 lb	3 406 kg	7 509 lb

Caractéristiques des Tracteurs à chaînes D6/D6 XE

D6/D6 XE* LGP (30 in)

Poids en ordre de marche**	22 870 kg	50 420 lb
Poids en ordre d'expédition***	19 725 kg	43 486 lb
Pression au sol (ISO 16754)	45 kPa	6,5 psi
Train de roulement (standard)	42 sections avec 8 galets inférieurs	
1 Largeur aux chenilles	2,080 m	82 in
2 Largeur de patin de chenille standard	0,760 m	30 in
3 Largeur aux chenilles	2,840 m	111,8 in
Largeur aux tourillons	2,994 m	117,9 in
4 Longueur de chenille au sol	2,964 m	116,7 in
Surface de contact au sol (ISO 16754)	4,990 m ²	7 735 in ²
Degré d'inclinaison des chenilles	0,2028 m	7,9 in
Hauteur d'arête (service modéré)	0,065 m	2,6 in
Garde au sol	0,361 m	14,2 in
Oscillation au niveau de la roue (folle) avant	0,100 m	3,9 in
5 Hauteur de la machine****	3,172 m	124,9 in
6 Longueur de la machine sans lame	4,730 m	186,2 in

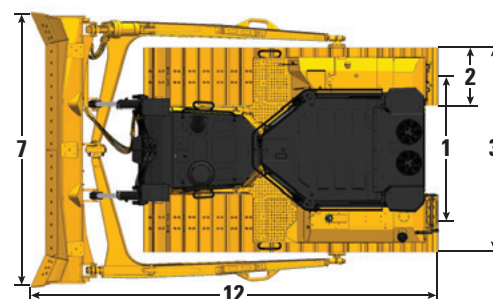
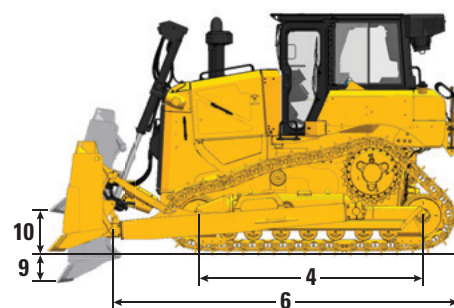
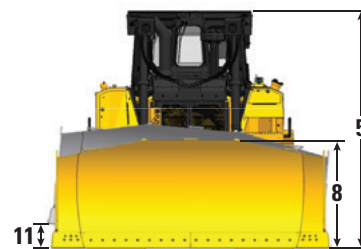
Toutes les dimensions ci-dessus s'entendent avec train de roulement HDXL avec des patins à usage modéré d'une largeur maximale pour la configuration, une lame 6 SU, et sont calculées selon la norme ISO 16754 sauf indication contraire.

* Le groupe motopropulseur XE ajoute 0,7 kPa (0,1 psi) et 273 kg (600 lb) à la pression au sol et au poids annoncés.

** Le poids en ordre de marche comprend la lame, les lubrifiants, le liquide de refroidissement, le plein de carburant, la cabine ROPS/FOPS, la barre d'attelage, et un conducteur de 75 kg (165 lb).

*** Le poids en ordre d'expédition comprend les vérins de soulèvement de la lame, les lubrifiants, le liquide de refroidissement, 10 % du plein de carburant, la cabine ROPS/FOPS et la barre d'attelage.

**** Hauteur de la machine du sommet de l'arête jusqu'en haut de l'antenne du système Product Link. Pour les arceaux, ajoutez 66 mm (2,6 in) à la hauteur de la machine hors tout. Pour les arceaux d'exploitation forestière, ajoutez 122 mm (4,8 in). Avec les patins de chenille pour service extrême, ajoutez 12 mm (0,5 in). Lorsque les antennes du système Cat Grade avec module 3D sont installées, la hauteur de la machine reste identique.



Lames

Configuration	6 SU LGP (30 in)		6A LGP (30 in)	
	m ³	yd ³	m ³	yd ³
Capacité (ISO 9246)	5,8	7,6	4,6	6,0
7 Largeur embouts inclus	3,613 m	11,85 ft	4,735 m	15,54 ft
Largeur sans embouts	3,551 m	11,65 ft	4,596 m	15,08 ft
Largeur embouts inclus (lame inclinée)	N/A		4,295 m	14,09 ft
Largeur sans embouts (lame inclinée)	N/A		4,172 m	13,69 ft
Angle maximal de la lame	N/A		25 degrés	
8 Hauteur	1,408 m	4,62 ft	1,150 m	3,77 ft
9 Profondeur d'excavation	0,502 m	19,8 in	0,568 m	22,3 in
10 Hauteur de levage	1,180 m	46,5 in	1,125 m	44,3 in
11 Inclinaison maximale au coin de la lame	0,551 m	21,7 in	0,640 m	25,2 in
Angle d'inclinaison maximal	8,8 degrés		7,8 degrés	
Ajustement du degré d'inclinaison	± 4,2 degrés		N/A	
12 Longueur de la machine (lame droite)	5,436 m	17,84 ft	5,448 m	17,87 ft
Longueur de la machine (lame inclinée)	N/A		6,561 m	21,53 ft
Poids (lame)	1 458 kg	3 215 lb	1 362 kg	3 003 lb
Poids (lame et bras de poussée)	2 835 kg	6 251 lb	3 426 kg	7 554 lb

Caractéristiques des Tracteurs à chaînes D6/D6 XE

D6/D6 XE* LGP (36 in)

Poids en ordre de marche**	23 911 kg	52 715 lb
Poids en ordre d'expédition***	21 165 kg	46 660 lb
Pression au sol (ISO 16754)	36 kPa	5,2 psi
Train de roulement (standard)	45 sections avec 8 galets inférieurs	
Train de roulement (en option)	45 sections avec 10 galets inférieurs	
1 Largeur aux chenilles	2,286 m	90 in
2 Largeur de patin de chenille standard	0,915 m	36 in
3 Largeur aux chenilles	3,200 m	126,0 in
Largeur aux tourillons	3,491 m	137,4 in
4 Longueur de chenille au sol	3,247 m	127,8 in
Surface de contact au sol (ISO 16754)	6,505 m ²	10 083 in ²
Degré d'inclinaison des chenilles	0,2028 m	7,9 in
Hauteur d'arête (service modéré)	0,065 m	2,6 in
Garde au sol	0,395 m	15,6 in
Oscillation au niveau de la roue (folle) avant	0,116 m	4,6 in
5 Hauteur de la machine****	3,222 m	126,9 in
6 Longueur de la machine sans lame	5,040 m	198,4 in

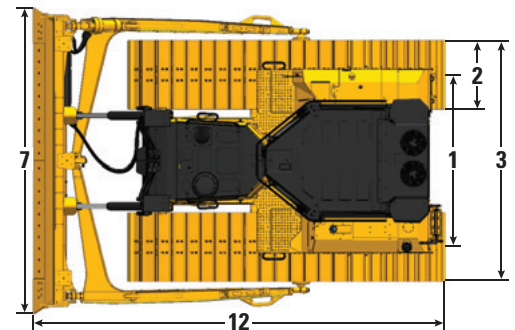
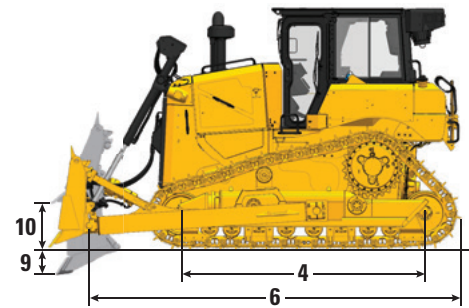
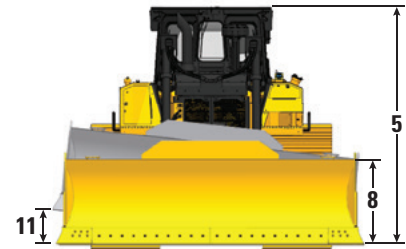
Toutes les dimensions ci-dessus s'entendent avec train de roulement HDXL avec des patins à usage modéré d'une largeur maximale pour la configuration, une lame 6 S, et sont calculées selon la norme ISO 16754 sauf indication contraire.

* Le groupe motopropulseur XE ajoute 0,7 kPa (0,1 psi) et 273 kg (600 lb) à la pression au sol et au poids annoncés.

** Le poids en ordre de marche comprend la lame, les lubrifiants, le liquide de refroidissement, le plein de carburant, la cabine ROPS/FOPS, la barre d'attelage, et un conducteur de 75 kg (165 lb).

*** Le poids en ordre d'expédition comprend les vérins de soulèvement de la lame, les lubrifiants, le liquide de refroidissement, 10 % du plein de carburant, la cabine ROPS/FOPS et la barre d'attelage.

**** Hauteur de la machine du sommet de l'arête jusqu'en haut de l'antenne du système Product Link. Pour les arceaux, ajoutez 66 mm (2,6 in) à la hauteur de la machine hors tout. Pour les arceaux d'exploitation forestière, ajoutez 122 mm (4,8 in). Avec les patins de chenille pour service extrême, ajoutez 12 mm (0,5 in). Lorsque les antennes du système Cat Grade avec module 3D sont installées, la hauteur de la machine reste identique.



Lames

Configuration	6 S LGP (36 in)		6A LGP (36 in)	
	m	ft	m	ft
Capacité (ISO 9246)	3,8 m ³	5,0 yd ³	5,0 m ³	6,5 yd ³
7 Largeur embouts inclus	4,063 m	13,33 ft	5,100 m	16,73 ft
Largeur sans embouts	3,917 m	12,85 ft	4,961 m	16,28 ft
Largeur embouts inclus (lame inclinée)		N/A	4,626 m	15,18 ft
Largeur sans embouts (lame inclinée)		N/A	4,502 m	14,77 ft
Angle maximal de la lame		N/A	25 degrés	
8 Hauteur	1,108 m	3,64 ft	1,150 m	3,77 ft
9 Profondeur d'excavation	0,600 m	1,97 ft	0,719 m	28,3 in
10 Hauteur de levage	1,080 m	3,54 ft	1,173 m	46,2 in
11 Inclinaison maximale au coin de la lame	0,500 m	1,64 ft	0,689 m	27,1 in
Angle d'inclinaison maximal	8,8 degrés		7,8 degrés	
Ajustement du degré d'inclinaison	± 4,2 degrés		N/A	
12 Longueur de la machine (lame droite)	5,483 m	17,99 ft	5,960 m	19,55 ft
Longueur de la machine (lame inclinée)	N/A		6,996 m	22,95 ft
Poids (lame)	1 232 kg	2 717 lb	1 465 kg	3 230 lb
Poids (lame et bras de poussée)	2 383 kg	5 255 lb	3 630 kg	8 004 lb

Caractéristiques des Tracteurs à chaînes D6/D6 XE

D6/D6 XE* VPAT

Poids en ordre de marche**	22 275 kg	49 108 lb
Poids en ordre d'expédition***	20 513 kg	45 223 lb
Pression au sol (ISO 16754)	49 kPa	7,1 psi
Train de roulement (standard)	45 sections avec 8 galets inférieurs	
1 Largeur aux chenilles	2,080 m	82 in
2 Largeur de patin de chenille standard	0,610 m	24 in
3 Largeur aux chenilles	2,690 m	105,9 in
4 Longueur de chenille au sol	3,247 m	127,8 in
Surface de contact au sol (ISO 16754)	4,473 m ²	6 933 in ²
Degré d'inclinaison des chenilles	0,2028 m	7,9 in
Hauteur d'arête (service modéré)	0,065 m	2,6 in
Garde au sol	0,422 m	16,6 in
Oscillation au niveau de la roue (folle) avant	0,112 m	4,4 in
5 Hauteur de la machine****	3,222 m	126,9 in
6 Longueur de la machine sans lame	5,134 m	202,1 in

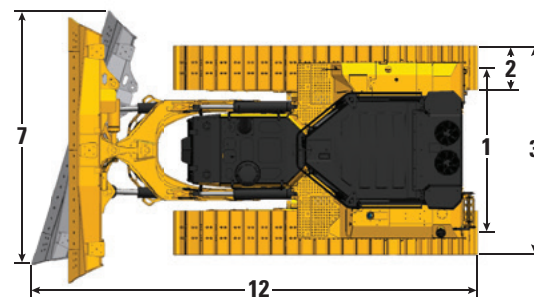
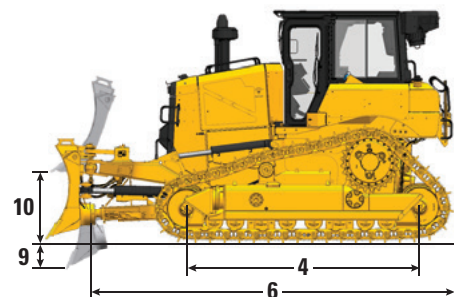
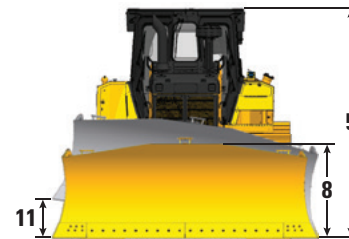
Toutes les dimensions ci-dessus s'entendent avec train de roulement HDXL avec des patins à usage modéré d'une largeur maximale pour la configuration, une lame VPAT et sont calculées selon la norme ISO 16754 sauf indication contraire.

* Le groupe motopropulseur XE ajoute 0,7 kPa (0,1 psi) et 273 kg (600 lb) à la pression au sol et au poids annoncés.

** Le poids en ordre de marche comprend la lame, les lubrifiants, le liquide de refroidissement, le plein de carburant, la cabine ROPS/FOPS, la barre d'attelage, et un conducteur de 75 kg (165 lb).

*** Le poids d'expédition comprend les vérins de levage de la lame, le châssis en C, les lubrifiants, le liquide de refroidissement, 10 % de carburant, la cabine ROPS/FOPS, et la barre d'attelage.

**** Hauteur de la machine du sommet de l'arête jusqu'en haut de l'antenne du système Product Link. Pour les arceaux, ajoutez 66 mm (2,6 in) à la hauteur de la machine hors tout. Pour les arceaux d'exploitation forestière, ajoutez 122 mm (4,8 in). Avec les patins de chenille pour service extrême, ajoutez 12 mm (0,5 in). Lorsque les antennes du système Cat Grade avec module 3D sont installées, la hauteur de la machine reste identique.



Lame

Configuration	6 VPAT	
Capacité (ISO 9246)	4,1 m ³	5,4 yd ³
7 Largeur embouts inclus	3,680 m	12,07 ft
Largeur sans embouts	3,570 m	11,71 ft
Largeur embouts inclus (lame inclinée)	3,363 m	11,03 ft
Largeur sans embouts (lame inclinée)	3,266 m	10,72 ft
Angle maximal de la lame	24,1 degrés	
8 Hauteur	1,312 m	4,30 ft
9 Profondeur d'excavation	0,698 m	27,5 in
10 Hauteur de levage	1,131 m	44,5 in
11 Inclinaison maximale au coin de la lame	0,576 m	22,7 in
Angle d'inclinaison maximal	9 degrés	
Ajustement du degré d'inclinaison	+ 3,1/- 2,9 degrés	
12 Longueur de la machine (lame droite)	5,662 m	18,58 ft
Longueur de la machine (lame inclinée)	6,365 m	20,88 ft
Poids (lame)	1 436 kg	3 166 lb

Caractéristiques des Tracteurs à chaînes D6/D6 XE

D6/D6 XE* LGP VPAT (30 in)

Poids en ordre de marche**	23 012 kg	50 733 lb
Poids en ordre d'expédition***	21 158 kg	46 645 lb
Pression au sol (ISO 16754)	40 kPa	5,9 psi
Train de roulement (standard)	46 sections avec 8 galets inférieurs	
Train de roulement (en option)	46 sections avec 10 galets inférieurs	
1 Largeur aux chenilles	2,286 m	90 in
2 Largeur de patin de chenille standard	0,760 m	30 in
3 Largeur aux chenilles	3,046 m	119,9 in
4 Longueur de chenille au sol	3,355 m	132,1 in
Surface de contact au sol (ISO 16754)	5,591 m ²	8 666 in ²
Degré d'inclinaison des chenilles	0,2028 m	7,9 in
Hauteur d'arête (service modéré)	0,065 m	2,6 in
Garde au sol	0,395 m	15,6 in
Oscillation au niveau de la roue (folle) avant	0,121 m	4,8 in
5 Hauteur de la machine****	3,222 m	126,9 in
6 Longueur de la machine sans lame	5,134 m	202,1 in

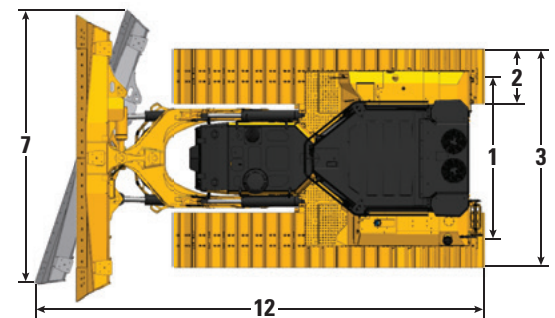
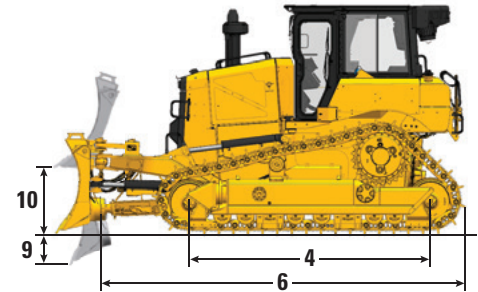
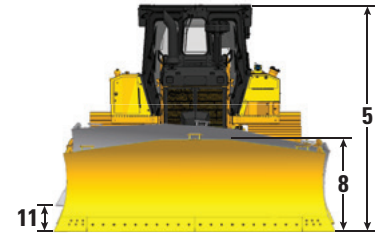
Toutes les dimensions ci-dessus s'entendent avec train de roulement HDXL avec des patins à usage modéré d'une largeur maximale pour la configuration, une lame VPAT et sont calculées selon la norme ISO 16754 sauf indication contraire.

* Le groupe motopropulseur XE ajoute 0,7 kPa (0,1 psi) et 273 kg (600 lb) à la pression au sol et au poids annoncés.

** Le poids en ordre de marche comprend la lame, les lubrifiants, le liquide de refroidissement, le plein de carburant, la cabine ROPS/FOPS, la barre d'attelage, et un conducteur de 75 kg (165 lb).

*** Le poids d'expédition comprend les vérins de levage de la lame, le châssis en C, les lubrifiants, le liquide de refroidissement, 10 % de carburant, la cabine ROPS/FOPS, et la barre d'attelage.

**** Hauteur de la machine du sommet de l'arête jusqu'en haut de l'antenne du système Product Link. Pour les arceaux, ajoutez 66 mm (2,6 in) à la hauteur de la machine hors tout. Pour les arceaux d'exploitation forestière, ajoutez 122 mm (4,8 in). Avec les patins de chenille pour service extrême, ajoutez 12 mm (0,5 in). Lorsque les antennes du système Cat Grade avec module 3D sont installées, la hauteur de la machine reste identique.



Lame

Configuration	6 VPAT LGP (30 in)	
Capacité (ISO 9246)	4,5 m ³	5,9 yd ³
7 Largeur embouts inclus	4,000 m	13,12 ft
Largeur sans embouts	3,890 m	12,76 ft
Largeur embouts inclus (lame inclinée)	3,655 m	11,99 ft
Largeur sans embouts (lame inclinée)	3,554 m	11,66 ft
Angle maximal de la lame	24,1 degrés	
8 Hauteur	1,312 m	4,30 ft
9 Profondeur d'excavation	0,698 m	27,5 in
10 Hauteur de levage	1,131 m	44,5 in
11 Inclinaison maximale au coin de la lame	0,625 m	24,6 in
Angle d'inclinaison maximal	9 degrés	
Ajustement du degré d'inclinaison	+ 3,1/- 2,9 degrés	
12 Longueur de la machine (lame droite)	5,662 m	18,58 ft
Longueur de la machine (lame inclinée)	6,430 m	21,10 ft
Poids (lame)	1 520 kg	3 351 lb

Caractéristiques des Tracteurs à chaînes D6/D6 XE

D6/D6 XE* LGP VPAT (36 in)

Poids en ordre de marche**	23 547 kg	51 912 lb
Poids en ordre d'expédition***	21 593 kg	47 604 lb
Pression au sol (ISO 16754)	34 kPa	5,0 psi
Train de roulement (standard)	46 sections avec 8 galets inférieurs	
Train de roulement (en option)	46 sections avec 10 galets inférieurs	
1 Largeur aux chenilles	2,39 m	94 in
2 Largeur de patin de chenille standard	0,915 m	36 in
3 Largeur aux chenilles	3,305 m	130,1 in
4 Longueur de chenille au sol	3,355 m	132,1 in
Surface de contact au sol (ISO 16754)	6,709 m ²	10 399 in ²
Degré d'inclinaison des chenilles	0,2028 m	7,9 in
Hauteur d'arête (service modéré)	0,065 m	2,6 in
Garde au sol	0,383 m	15,1 in
Oscillation au niveau de la roue (folle) avant	0,121 m	4,8 in
5 Hauteur de la machine****	3,222 m	126,9 in
6 Longueur de la machine sans lame	5,134 m	202,1 in

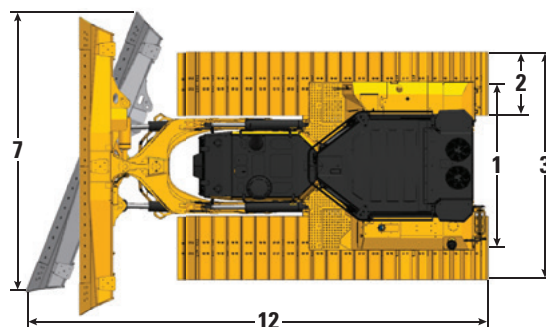
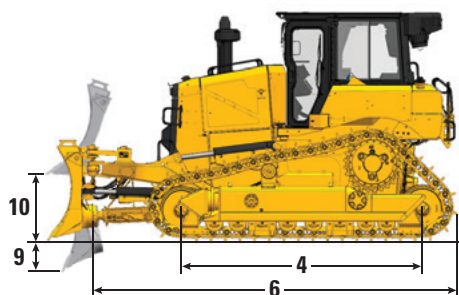
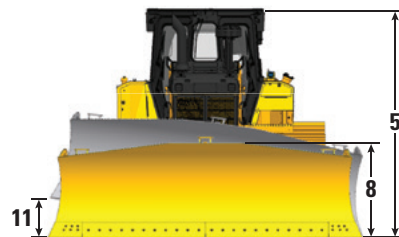
Toutes les dimensions ci-dessus s'entendent avec train de roulement extra-robuste avec des patins à usage modéré d'une largeur maximale pour la configuration, une lame VPAT, et sont calculées selon la norme ISO 16754 sauf indication contraire.

* Le groupe motopropulseur XE ajoute 0,7 kPa (0,1 psi) et 273 kg (600 lb) à la pression au sol et au poids annoncés.

** Le poids en ordre de marche comprend la lame, les lubrifiants, le liquide de refroidissement, le plein de carburant, la cabine ROPS/FOPS, le point de remorquage et un conducteur de 75 kg (165 lb).

*** Le poids en ordre d'expédition comprend les vérins de levage de la lame, châssis en C, les lubrifiants, le liquide de refroidissement, 10 % de carburant, la cabine ROPS/FOPS et le point de remorquage.

**** Hauteur de la machine du sommet de l'arête jusqu'en haut de l'antenne du système Product Link. Pour les arceaux, ajoutez 66 mm (2,6 in) à la hauteur de la machine hors tout. Pour les arceaux d'exploitation forestière, ajoutez 122 mm (4,8 in). Avec les patins de chenille pour service extrême, ajoutez 12 mm (0,5 in). Lorsque les antennes du système Cat Grade avec module 3D sont installées, la hauteur de la machine reste identique.



Lame

Configuration	6 VPAT LGP (36 in)	
Capacité (ISO 9246)	4,86 m ³	6,5 yd ³
7 Largeur embouts inclus	4,340 m	14,24 ft
Largeur sans embouts	4,230 m	13,88 ft
Largeur embouts inclus (lame inclinée)	3,966 m	13,01 ft
Largeur sans embouts (lame inclinée)	3,868 m	12,69 ft
Angle maximal de la lame	24,1 degrés	
8 Hauteur	1,312 m	4,30 ft
9 Profondeur d'excavation	0,698 m	27,5 in
10 Hauteur de levage	1,131 m	44,5 in
11 Inclinaison maximale au coin de la lame	0,684 m	26,9 in
Angle d'inclinaison maximal	9 degrés	
Ajustement du degré d'inclinaison	+ 3,1/- 2,9 degrés	
12 Longueur de la machine (lame droite)	5,662 m	18,58 ft
Longueur de la machine (lame inclinée)	6,500 m	21,33 ft
Poids (lame)	1 621 kg	3 574 lb

Caractéristiques des Tracteurs à chaînes D6/D6 XE

D6/D6 XE* LGP VPAT pliable (30 in) – UE uniquement

Poids en ordre de marche**	23 438 kg	51 672 lb
Poids en ordre d'expédition***	20 853 kg	45 972 lb
Pression au sol (ISO 16754)	47 kPa	6,9 psi
Train de roulement (standard)	46 sections avec 8 galets inférieurs	
Train de roulement (en option)	46 sections avec 10 galets inférieurs	
1 Largeur aux chenilles	2,286 m	90 in
2 Largeur de patin de chenille standard****	0,660 m	26 in
Patin de chenille en option****	0,710 m	28 in
Largeur maximale de patin de chenille en option****	0,760 m	30 in
3 Largeur aux chenilles	2,946 m	116,0 in
4 Longueur de chenille au sol	3,355 m	132,1 in
Surface de contact au sol (ISO 16754)	4,845 m ²	7 510 in ²
Degré d'inclinaison des chenilles	0,2028 m	7,9 in
Hauteur d'arête (service modéré)	0,065 m	2,6 in
Garde au sol	0,395 m	15,6 in
Oscillation au niveau de la roue (folle) avant	0,121 m	4,8 in
5 Hauteur de la machine*****	3,222 m	126,9 in
6 Longueur de la machine sans lame	5,134 m	202,1 in

Toutes les dimensions ci-dessus s'entendent avec train de roulement HDXL avec des patins à usage modéré d'une largeur maximale pour la configuration, une lame VPAT pliable et sont calculées selon la norme ISO 16754 sauf indication contraire.

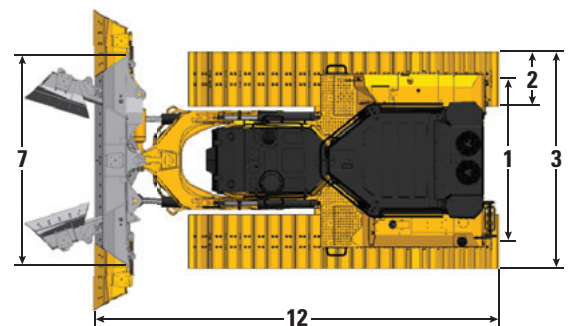
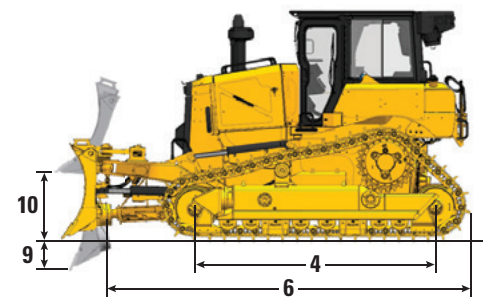
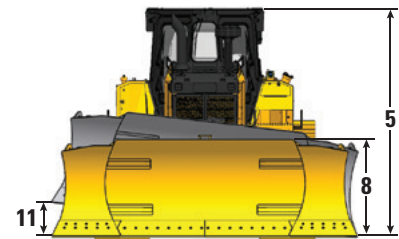
* Le groupe motopulseur XE ajoute 0,7 kPa (0,1 psi) et 273 kg (600 lb) à la pression au sol et au poids annoncés.

** Le poids en ordre de marche comprend la lame, les lubrifiants, le liquide de refroidissement, le plein de carburant, la cabine ROPS/FOPS, la barre d'attelage, et un conducteur de 75 kg (165 lb).

*** Le poids en ordre d'expédition comprend les vérins de levage de la lame, châssis en C, les lubrifiants, le liquide de refroidissement, 10 % de carburant, la cabine ROPS/FOPS et la barre d'attelage.

**** La largeur des patins de chenilles standard garantit une largeur d'expédition de 3,0 m avec la lame pliée. Des patins à chenilles de 30 pouces en option offre une pression au sol plus faible de 45 kPa (6,5 psi). Ils élargissent la largeur d'expédition à 3,046 m (120,0 in).

***** Hauteur de la machine du sommet de l'arête jusqu'en haut de l'antenne du système Product Link. Pour les arceaux, ajoutez 66 mm (2,6 in) à la hauteur de la machine hors tout. Pour les arceaux d'exploitation forestière, ajoutez 122 mm (4,8 in). Avec les patins de chenille pour service extrême, ajoutez 12 mm (0,5 in). Lorsque les antennes du système Cat Grade avec module 3D sont installées, la hauteur de la machine reste identique.



Lame

Configuration	6 VPAT LGP pliable (30 in)	
Capacité (ISO 9246)	5,2 m ³	6,8 yd ³
7 Largeur embouts inclus	4,229 m	13,88 ft
Largeur sans embouts	4,115 m	13,50 ft
Largeur de la lame pliée	2,960 m	9,71 ft
Angle maximal de la lame	24,1 degrés	
8 Hauteur	1,312 m	4,30 ft
9 Profondeur d'excavation	0,698 m	27,5 in
10 Hauteur de levage	1,131 m	44,5 in
11 Inclinaison maximale au coin de la lame	0,659 m	26,0 in
Angle d'inclinaison maximal	9 degrés	
Ajustement du degré d'inclinaison	+ 3,1/- 2,9 degrés	
12 Longueur de la machine (lame droite)	5,662 m	18,58 ft
Longueur de la machine (lame inclinée)	6,643 m	21,10 ft
Longueur de la machine (lame pliée)	6,637 m	21,78 ft
Poids (lame)	2 254 kg	4 969 lb

Caractéristiques des Tracteurs à chaînes D6/D6 XE

Dimensions – Accessoires arrière

Ajoutez les mesures suivantes à la longueur totale de la machine quand ces équipements arrière sont installés.

		Treuil		Ripper		Barre d'attelage ou contrepoids*		Caisson de décrochage	
Bras de poussée et bouteurs biais	D6, D6 LGP (30 in)	441 mm	17,4 in	1 179 mm	46,4 in	249 mm	9,8 in	478 mm	18,8 in
	D6 LGP (36 in)	416 mm	16,4 in	1 154 mm	45,4 in	224 mm	8,8 in	453 mm	17,8 in
VPAT pour bulldozers		416 mm	16,4 in	1 154 mm	45,4 in	224 mm	8,8 in	453 mm	17,8 in

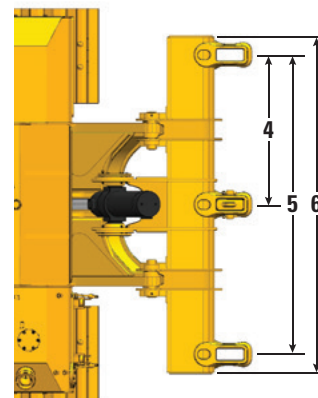
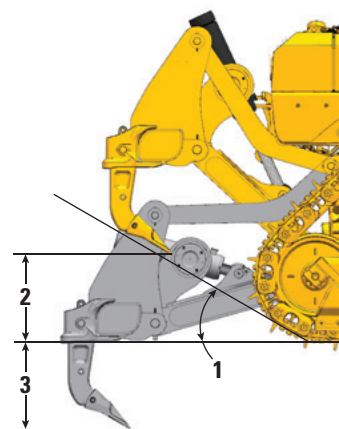
* La barre d'attelage pèse 119 kg (262 lb), 331 kg (730 lb) pour chacun des blocs de contrepoids. Le nouveau design du D6 offre un meilleur équilibre. Les contrepoids sont recommandés uniquement avec des lames optionnelles plus lourdes.

Ripper

Type	À parallélogramme fixe	
Nombre de poches	3	
1 Angle d'incidence	31 degrés	
2 Hauteur de déversement maximale en position relevée (sous la pointe)	664 mm	26,1 in
3 Pénétration maximale	571 mm	22,5 in
4 Espacement des poches	1 000 mm	39,4 in
5 Distance entre les dents	2 000 mm	78,8 in
Section de la dent	74 mm × 175 mm	2,9 in × 6,9 in
6 Largeur hors tout de la traverse	2 190 mm	86 in
Section transversale de la traverse	219 mm × 304 mm	8,8 in × 12 in
Force de pénétration maximale*	68,8 kN	15 470 lbf
Force d'extraction	126 kN	28 350 lbf
Poids du ripper		
Avec une dent	1 550 kg	3 417 lb
Chaque dent supplémentaire	73 kg	161 lb

Les caractéristiques sont basées sur une configuration du tracteur D6 avec train de roulement extra-robuste, des patins de service modéré, et des dents de ripper droites.

* Peuvent varier en fonction de la configuration et du poids de la machine.



Caractéristiques des Tracteurs à chaînes D6/D6 XE

Treuil

Avec l'introduction d'un circuit hydraulique à haute pression (27 600 kPa/4 000 psi) capable d'alimenter des treuils hydrauliques haute performance, les tracteurs D6 et D6 XE étendent le potentiel des treuils à la pointe du secteur. Ces treuils offrent un contrôle exceptionnel pour des applications qui exigent un placement de charge précis. Le D6 conserve la compatibilité avec les treuils à entraînement de prise de force pour une puissance et une efficacité maximales. Les treuils des deux types sont disponibles chez Caterpillar, installés en usine ou chez le concessionnaire, et s'intègrent à l'électronique du tracteur et au système de commande.

Modèle de tracteur	D6				D6 XE	
	PA56 (faible vitesse)		PA56 (vitesse standard)		PA85	
Modèle de treuil	PA56 (faible vitesse)		PA56 (vitesse standard)		PA85	
Entraînement du treuil	PTO (prise de force) mécanique		PTO (prise de force) mécanique		Hydraulique	
Commande	Circuit électrique		Circuit électrique		Circuit électrique	
Poids en ordre de marche*	1 582 kg	3 487 lb	1 582 kg	3 487 lb	1 530 kg	3 374 lb
Contenance d'huile	43,5 l	11,5 gal	43,5 l	11,5 gal	19 l	5 gal
Longueur supplémentaire du tracteur						
Standard/LGP	516 mm	20,4 in	516 mm	20,4 in	516 mm	20,4 in
LGP (36 in)	365 mm	14,4 in	365 mm	14,4 in	365 mm	14,4 in
Diamètre du tambour	254 mm	10 in	254 mm	10 in	254 mm	10 in
Diamètre du câble						
Recommandé	22 mm	0,88 in	22 mm	0,88 in	22 mm	0,88 in
En option	25 mm	1,0 in	25 mm	1,0 in	25 mm	1,0 in
Capacité en ordre de marche du tambour						
22 mm (0,88 in)	55 m	180 ft	55 m	180 ft	55 m	180 ft
25 mm (1,0 in)	50 m	163 ft	50 m	163 ft	50 m	163 ft
Dimension de l'embout ferré de câble (diam. ext. × longueur)	54 mm × 67 mm	2,1 in × 2,6 in	54 mm × 67 mm	2,1 in × 2,6 in	54 mm × 67 mm	2,1 in × 2,6 in
Tambour seul						
Effort maximal de traction**	399 kN	89 800 lb	399 kN	89 800 lb	378 kN	85 000 lb
Vitesse de câble***	17 m/min	57 ft/min	33 m/min	107 ft/min	23 m/min	77 ft/min
Tambour plein au maximum****						
Effort maximal de traction**	399 kN	89 800 lb	399 kN	89 800 lb	220 kN	49 500 lb
Vitesse de câble***	29 m/min	94 ft/min	55 m/min	179 ft/min	40 m/min	132 ft/min

* Le poids en ordre de marche comprend un treuil, la boulonnerie de montage, de l'huile et un câble recommandé.

** L'effort de traction maximal est inférieur à l'effort de traction calculé au couple de sortie de la prise de force maximale du tracteur/puissance hydraulique ou la résistance à la rupture du catalogue de la taille maximale du nouveau câble IWRC IPS.

*** La vitesse de câble maximale est calculée pour une vitesse de câble non chargé à la vitesse maximale de la prise de force du moteur du tracteur ou à puissance hydraulique maximale.

**** Tambour plein tel que défini par la norme SAE J1158.

Caractéristiques des Tracteurs à chaînes D6/D6 XE

Patins de chenille

Disponibles en tant que HDXL ou Cat Abrasion™. Certains patins ne sont pas disponibles dans toutes les régions. Pour de plus amples informations, veuillez consulter votre concessionnaire Cat.

	Usage modéré	Usage extrême	Trapézoïdal pour service intensif	Autonettoyant	Quad/Pré-équipement Quad
D6/D6 XE – 42 maillons					
560 mm (22 in)	✓	✓	✓		
610 mm (24 in)	✓	✓	✓		
D6 LGP/D6 XE LGP – 42 maillons					
610 mm (24 in)	✓	✓	✓		
760 mm (30 in)	✓	✓	✓		
D6 LGP/D6 XE LGP (36 in) – 45 maillons					
760 mm (30 in)	✓	✓	✓		
915 mm (36 in)	✓	✓	✓		HDXL uniquement
D6 VPAT/D6 XE VPAT – 45 maillons					
610 mm (24 in)	✓	✓	✓		
D6 LGP VPAT/D6 XE LGP VPAT – 46 maillons					
610 mm (24 in)	✓	✓	✓		
660 mm (26 in)	UE uniquement				
710 mm (28 in)	UE uniquement				
760 mm (30 in)	✓	✓	✓		
D6 LGP VPAT/D6 XE LGP VPAT (36 in) – 46 maillons					
760 mm (30 in)	✓	✓	✓		
915 mm (36 in)	✓	✓	✓		HDXL uniquement

Circuit de climatisation

Le système de climatisation sur cette machine contient le réfrigérant fluoré R134a à émission de gaz à effet de serre (potentiel de réchauffement global = 1 430). Le système contient 1,36 kg de réfrigérant, ayant un équivalent CO₂ de 1,946 tonne.

Filtrage avancé de la cabine

Poste de conduite

- Les conduits distribués de chauffage, ventilation, climatisation avec contrôle automatique de température et de vitesse du ventilateur offrent ainsi au conducteur un confort optimal avec moins de contribution de la part de l'utilisateur.
- Maintenance réduite sur le cœur du condensateur avec les ventilateurs à inversion automatique.
- Le filtrage avancé de la cabine Cat est un équipement standard.

Filtrage avancé de la cabine Cat

- Protection du conducteur contre les particules inhalables (0,3-10 micron).
- Cabine pressurisée de manière durable (respecte la norme américaine sur la silice).
- Maintenance réduite grâce aux filtres à grande efficacité et longue durée de vie.
- Protection pour tous les composants de la cabine : électronique, etc.
- Aide à respecter les exigences (Silica Rule Table 1) de l'administration américaine sur la sécurité et la santé au travail pour les postes de conduite.
- Offres de filtres multi-niveaux en option pour augmenter encore votre efficacité. Contactez votre concessionnaire Cat pour connaître les disponibilités.
 - MERV 16 – équipement standard
 - HEPA
 - Charbon actif + HEPA
 - ABEK1 + HEPA

Normes

Structure de protection contre les renversements (ROPS)/ Structure de protection contre les chutes d'objets (FOPS)

- Le cadre ROPS est conforme aux normes ISO 3471:2008, le cadre FOPS est conforme à la norme ISO 3449:2005 Niveau II.

Freins

- Les freins sont conformes à la norme internationale ISO 10265:2008.

Informations sur le niveau sonore

- Le niveau de pression acoustique dynamique moyen pour le conducteur lorsque la norme « ISO 63956:2008 » est utilisée pour mesurer la valeur dans une cabine fermée est indiqué ci-dessous. Cette mesure a été relevée à 70 % de la vitesse maximale du ventilateur de refroidissement du moteur. Le niveau sonore peut varier en fonction de la vitesse du ventilateur de refroidissement du moteur.

REMARQUE : l'incertitude relative au niveau de pression acoustique dynamique est de ± 2 dB(A).

D6	111 dB(A)
D6 XE	109 dB(A)

- Le niveau de pression acoustique dynamique moyen pour l'opérateur lorsque la norme « ISO 6396:2008 » est utilisée pour mesurer la valeur dans une cabine fermée est indiqué ci-dessous. Cette mesure a été relevée à 70 % de la vitesse maximale du ventilateur de refroidissement du moteur. Le niveau sonore peut varier en fonction de la vitesse du ventilateur de refroidissement du moteur. La cabine a été correctement installée et entretenue. Les mesures ont été effectuées avec les portes et les fenêtres de la cabine fermées.

REMARQUE : l'incertitude relative au niveau de pression acoustique dynamique pour le conducteur est de ± 2 dB(A).

D6	76 dB(A)
D6 XE	73 dB(A)

- Une protection auditive peut être nécessaire en cas d'utilisation avec un poste de conduite ouvert pendant de longues périodes, dans un environnement bruyant ou si la cabine n'est pas correctement entretenue.

Les informations relatives aux niveaux sonores des machines destinées aux pays de l'Union européenne et aux pays qui adoptent les « Directives de l'Union européenne »

- Si présente, l'étiquette de certification est utilisée pour vérifier que la machine respecte les normes de l'Union européenne en matière de niveaux sonores environnementaux. La valeur notée sur l'étiquette garantit le niveau de puissance acoustique extérieure (L_{WA}) au moment de la fabrication dans les conditions qui sont spécifiées dans la directive « 2000/14/CE ».

D6	111 dB(A)
D6 XE	111 dB(A)

Caractéristiques des Tracteurs à chaînes D6/D6 XE

Fonctionnalités technologiques

Le plus grand choix de fonctionnalités technologiques pour vous aider à tirer le meilleur parti de votre bulldozer.

GRADE	Écran premium/Non-ARO	Option de pré-équipement (ARO) avec Assist	Grade avec module 3D
Grade avec module 3D	—	+ ¹	✓
Pré-équipé pour Grade Control de fabricants tiers	+	✓	✓
ASSIST			
Slope Indicate	✓	✓	✓
Stable Blade			
Slope Assist			
Blade Load Monitor (Suivi de la charge de lame)	—	✓	✓
Contrôle de traction			
AutoCarry™			
VISION/DETECT			
Caméra de vision arrière haute définition avec lignes de secours	✓	✓	✓
LINK			
Product Link, Cellulaire	✓	✓	✓
Product Link, mode double	⊕	⊕	⊕
Chargement de logiciel à distance/ Gestion de problème à distance	✓	✓	✓
Connectivité Grade	—	✓	✓
FONCTIONS DU CONDUCTEUR			
Operator ID ²	✓	✓	✓
Sécurité de la machine – Mot de passe ²	✓	✓	✓
Sécurité de la machine – Bluetooth® ²	⊕	⊕	⊕

¹ Nécessite un accessoire activée par logiciel (SEA)

² Contacter le concessionnaire pour activer

✓ Standard

+ Option installée par le revendeur

⊕ Option d'usine

Remarque : les technologies Grade et Assist, à l'exception de Slope Indicate, ne sont pas compatibles avec la lame orientable.

D6/D6 XE Équipement standard et en option

Équipement standard et en option

Les équipements standards et en option peuvent varier. Pour de plus amples informations, veuillez consulter votre concessionnaire Cat.

	Standard	En option		Standard	En option
GROUPE MOTOPROPULSEUR			TECHNOLOGIE CAT (suite)		
Transmission à quatre rapports entièrement automatique avec coupleur différentiel à embrayage verrouillable entièrement automatique	D6		Connectivité Grade		✓
Groupe motopropulseur à entraînement électrique XE	D6 XE		ID' du conducteur (Operator ID)	✓	
Système de direction différentielle	✓		Sécurité machine – Mot de passe	✓	
Moteur diesel Cat C9.3B avec turbo, équipé d'un système de post-traitement pour être conforme aux normes américaines EPA Tier 4 Final, aux normes européennes Stage V et aux normes coréennes Tier 4 Final sur les émissions	✓		Sécurité machine – Bluetooth		✓
Moteur diesel Cat C9.3B avec écran thermique et turbo refroidit par liquide		✓	Prêt à être télécommandé	✓	
Préfiltre d'air moteur avec éjecteur de poussière	✓		Cat Command pour refolement		✓
Préfiltre d'air moteur avec éjecteur de poussière et écran pour les applications avec débris élevés		✓	POSTE DE CONDUITE		
Réducteurs planétaires à double réduction	✓		Cabine premium entièrement repensée avec des structures intégrées de protection contre les renversements (ROPS) et de protections contre les chutes d'objets (FOPS), une porte vitrée à simple vitrage, des vitres coulissantes, et le filtrage de cabine avancé de Cat	✓	
Réducteurs planétaires à double réduction, protégés		✓	Cabine pour condition à débris élevés entièrement repensée avec des structures intégrées ROPS et FOPS, des portières en polycarbonate résistantes aux impacts, des fenêtres fixes pour une meilleure étanchéité, un préfiltre mécanisé avec le filtrage de cabine avancé de Cat pour des performances et une durée de vie du filtre améliorées		✓
Aide au démarrage automatique à l'éther	✓		Cabine HD entièrement repensée avec des structures intégrées de protection contre les renversements (ROPS) et de protections contre les chutes d'objets (FOPS), des portières en polycarbonate résistantes aux impacts, des vitres coulissantes et le filtrage de cabine avancé de Cat		✓
Pompe électrique d'amorçage de carburant	✓		Écran tactile couleur à cristaux liquides de 10-pouces (254 mm)	✓	
Frein de stationnement électronique	✓		Caméra de vision arrière intégrée	✓	
Filtre à air moteur avec indicateur de service électronique	✓		Accoudoirs/commandes du conducteur réglables	✓	
Séparateur eau/carburant avec indicateur de service électronique	✓		Siège en tissus avec soutien lombaire réglable mécaniquement	✓	
Chauffeur d'eau des enveloppes, 110 V OU 220 V selon la région de vente	✓		Siège en cuir chauffant/ventilé de luxe avec soutien lombaire réglable électroniquement		✓
Système DEF – indicateur électronique de remplissage, conduits/réservoir chauds	✓		Système CVC modulaire monté sur cabine avec ventilateurs à inversion automatique. Contrôle automatique de la température et du ventilateur avec le réseau de conduits	✓	
TECHNOLOGIE CAT			Filtrage avancé de la cabine Cat avec un préfiltre motorisé avec les options MERV 16, HEPA, et à charbon actif		✓
Slope Indicate	✓		Supports visqueux pour une qualité de conduite supérieure	✓	
Option de pré-équipement (ARO) avec Assist – Slope Assist – Traction Control – Stable Blade – Blade Load Monitor – AutoCarry – Pré-équipé pour Grade Control de fabricants tiers		✓	Radio de divertissement avec Bluetooth® et micro	✓	
Cat Grade avec module 3D – Moniteur de nivellement à écran tactile couleur de 10-pouces (254 mm) – Récepteurs et antennes de Grade – Accessoire activée par logiciel Grade (SEA) – Option de pré-équipement (ARO) avec fonctionnalités Assist		✓	Ports USB et AUX	✓	
Compatibilité avec les radios et les stations de base fournies par Trimble, Topcon et Leica	✓		Solutions avancées de rangement en cabine	✓	
Possibilité d'installation de systèmes de nivellement 3D fournis par Trimble, Topcon et Leica	✓		Repose-pieds ajustables	✓	
Product Link, Cellulaire	✓		Plaque de plancher à ouverture rapide		✓
Product Link – Double cellulaire/satellite		✓	Prêt pour un écran, latéral et arrière	✓	
Chargement de logiciel à distance/ Gestion de problème à distance	✓		Contacteur de présence du conducteur	✓	

(continué en page suivante)

Équipement standard et en option (suite)

Les équipements standards et en option peuvent varier. Pour de plus amples informations, veuillez consulter votre concessionnaire Cat.

	Standard	En option		Standard	En option
TRAIN DE ROULEMENT			CIRCUIT HYDRAULIQUE		
Châssis porteur amélioré, conçu pour permettre la conversion entre HD et S1	✓		Circuit hydraulique à détection de charge – levage et cavage de la lame	✓	
Train de roulement avec 8 galets inférieurs	✓		Circuits hydrauliques de direction indépendants	✓	
Train de roulement à 10 galets inférieurs fournissant un nivellement de précision		✓	Circuits hydrauliques arrières avec pré-équipement ripper	D6	
Train de roulement pour déchets		HDXL uniquement	Circuits hydrauliques arrières prêt pour un ripper ou treuil	D6 XE	D6
Train de roulement partiellement guidé		✓	Commande du ripper à un seul axe	✓	
Train de roulement entièrement guidé		✓	Commande du ripper/treuil à deux axes		✓
Extra-robuste (HDXL avec DuraLink™)	✓		Ventilateur de refroidissement hydraulique à inversion automatique, capable de vitesse zéro	✓	
Chenille Cat Abrasion		✓	Contacteur électronique de verrouillage hydraulique	✓	
Patins de chenille pour usage modéré (voir tableau en page 15)	✓		CIRCUIT ÉLECTRIQUE		
Patins de chenille pour usage extrême (voir tableau en page 15)		✓	Éclairage – 6 DEL	✓	
Galet supérieur	✓		Éclairage Premium – 12 DEL pour une visibilité à 360°		✓
Chenille réglable hydrauliquement	✓		Avertisseur de recul	✓	
Segments de couronne de barbotin remplaçables	✓		Gyrophare intégré (n'influe pas sur la hauteur d'expédition)		✓
LAMES			Kit de pré-équipement pour radio de communication		✓
Semi-universelle, montants ARO		✓	Convertisseur : prise de 15 Amp, 12 V	✓	
Semi-universelle, LGP avec montants ARO		✓	Connecteur de diagnostic	✓	
Semi-universelle, déchets		✓	Klaxon avant	✓	
Semi-universelle, LGP déchets		✓	Panneau de fusibles et relais de puissance principal situé à l'intérieur de la cabine	✓	
Lame droite, LGP avec montants ARO		✓			
Lame droite, LGP déchets		✓			
VPAT, montants ARO		✓			
Semi-universelle, VPAT avec montants ARO		✓			
VPAT pliable, LGP avec montants ARO		UE uniquement			
Lame orientable		Am. du nord uniquement			
Lames de coupe Performance de Caterpillar		Concessionnaire uniquement			

(continué en page suivante)

D6/D6 XE Équipement standard et en option

Équipement standard et en option (suite)

Les équipements standards et en option peuvent varier. Pour de plus amples informations, veuillez consulter votre concessionnaire Cat.

	Standard	En option		Standard	En option
SERVICE ET ENTRETIEN			ACCESSOIRES		
Démontage de la cabine en 30 minutes	✓		Barre d'attelage	✓	
Drains écologiques	✓		Ripper multidents à grande hauteur de levage avec des dents droites ou incurvées		✓
Robinet de vidange écologiques pour les vidanges de l'huile du groupe motopropulseur à régime élevé et de l'huile moteur		✓	Point arrière de remorquage léger		✓
Centrale d'entretien au niveau du sol avec disjoncteur électrique à distance, lumière d'accès, contacteur d'arrêt secondaire et compteur de temps de service	✓		Caisson de barre de décrochage		✓
Réservoir de carburant, 341 l (90 gal)	✓		Contrepoids (non recommandés sauf en cas d'utilisation de lames optionnelles plus lourdes)		✓
Réservoir de carburant, 341 l (90 gal), pré-équipement pour remplissage rapide	D6 XE	D6	Treuil PACCAR PA56, prise de force à vitesse réduite		D6
Bec de remplissage rapide de type Wiggins		✓	Treuil PACCAR PA85, à vitesse hydraulique variable		✓
Dispositif de montage pour pistolet graisseur, pelle et extincteur	✓		Treuil PACCAR PA56, prise de force à régime standard		Concessionnaires de D6 uniquement
Portes du radiateur perforées, à événements et montées sur charnières	✓		Treuil Allied H6H, vitesse hydraulique variable		Concessionnaire uniquement
Échelle d'accès arrière	✓		Assemblage du guide-câble ; 3 galets, convient aux treuils PA55, PA56 et PA85		✓
Projecteur de travail arrière		✓	Kit de rééquipement (4e galet) ; convient aux treuils PA55, PA56 et PA85		✓
Pompe de remplissage de carburant		UE uniquement	PROTECTIONS ET ÉCRANS		
Enceintes du moteur amovibles, ajourées et montées sur charnières, avec projecteur sous le capot	✓		Blindages inférieurs sur charnières	✓	
Enceintes du moteur amovibles, insonorisées et montées sur charnières, avec projecteur sous le capot		UE uniquement	Protections inférieures étanches et articulées pour usage intensif		Bras de poussée uniquement
Ports de prélèvement d'échantillons S-O-S SM	✓		Protections inférieures étanches et articulées à accès rapide pour usage intensif*		Bras de poussée uniquement
Balancier de suspension sans entretien	✓		Poignées standards	✓	
Points d'arrimage (3) certifiés ISO 14567	✓		Poignées extra-robustes		✓
Protection anti-vandalisme pour compartiments de liquide et coffre de batterie	✓		Protections d'arceaux ouvertes		✓
Fixations dédiées à l'expédition, arrière	✓		Protections d'arceaux en exploitation forestière avec auvent complet		✓
Fixations pour l'expédition, support avant		UE uniquement	Écran arrière sur charnières		✓
DÉMARREURS, BATTERIES, ALTERNATEURS ET LIQUIDES			Écrans latéraux sur charnières		✓
Alternateur 150 A	✓		Protection du réservoir de carburant (avec ou sans dispositif de remplissage rapide)		✓
Alternateur 150 A caréné		✓	Protections pour les projecteurs premium avant et latéraux		✓
Deux batteries sans entretien, 12 V (1 400 CCA) (circuit 24 V) à usage intensif	✓		Joints de machine pour débris élevés		✓
Démarrateur à usage intensif, 24 V	✓		Barres de décrochage avant et arrière		Concessionnaire uniquement
Liquide de refroidissement moteur longue durée, -37 °C (-35 °F)	✓				
Liquide de refroidissement moteur Arctique longue durée, -51 °C (-60 °F)		✓			
Carburant hydraulique bio, -37 °C (-35 °F)		UE uniquement			

* Veuillez vérifier les dates de disponibilité avec votre concessionnaire Cat.



D6/D6 XE

Chargeuse pour le traitement des déchets

Le pack de traitement des déchets fournit des fonctionnalités supplémentaires pour aider à protéger la machine et le conducteur dans les applications difficiles de traitement des déchets. Une protection spécialisée, des barres de décrottage et des joints d'étanchéité aident à protéger la machine contre les impacts, les emballages et les débris aériens.

Des performances de nouvelle génération

- Des économies de carburant jusqu'à 35 pour cent supérieures.¹
- Utilise jusqu'à 23 pour cent de carburant en moins.²
- Le D6 avec transmission entièrement automatique à 4 rapports s'ajuste en permanence pour une efficacité optimale et une puissance au sol maximale.
- Le D6 XE avec entraînement électrique fournit une puissance au sol constante et une efficacité maximale.
- Une maniabilité et une puissance hors pair vous offrent plus d'agilité et des temps de cycle plus courts.
- Une facilité d'utilisation sans précédent – s'optimise automatiquement à l'application sans avoir à changer de rapport.
- Une réduction des émissions de gaz à effet de serre – jusqu'à 23 pour cent de CO₂ en moins.

Protection supplémentaire de la machine

- La cabine pour forte concentration de débris est dotée de portes en polycarbonate résistantes aux impacts, éliminant le besoin d'écrans de porte. Les fenêtres latérales solides aident à améliorer la pressurisation.
- Le pré-filtre à air motorisé est intégré pour un air de cabine plus propre et augmente jusqu'à 1 000 heures l'intervalle de remplacement du filtre de la cabine. Les filtres MERV16, HEPA, et à charbon actif sont disponibles.
- Les protections du réservoir de carburant et les protections HD inférieures, étanches et articulées permettent un nettoyage facile et aident à repousser les débris.
- Les joints à haute résistance aux débris offrent une protection supplémentaire autour des garde-boues, du réservoir de carburant, du protège-radiateur et du support du capot arrière. Ils fournissent un joint sur le dessus, à l'arrière du boîtier pour empêcher l'entrée de débris.
- La barre de décrottage arrière aide à protéger contre les déchets qui grimpent sur les chenilles.
- Les barres de décrottage installées sur le châssis sont disponibles pour les largeurs de chenilles réduites. Consultez votre concessionnaire Cat pour davantage de détails.
- Les réducteurs HD protégés offrent une protection supplémentaire contre les enroulements de déchets et les impacts. Les protections des joints d'étanchéité de l'arbre de pivotement aident à empêcher les débris de pénétrer et d'endommager les joints.
- Les projecteurs à grille installés en hauteur et éloignés de la zone principale de débris pour leur protection, fournissent néanmoins un excellent éclairage de la zone de travail.
- Un ensemble premium d'éclairage en option permet d'obtenir un éclairage sur 360 degrés.
- Des voyants d'avertissement optionnels sont intégrés sur le périmètre supérieur de la cabine, entièrement visibles sur 360 degrés.
- Des écrans latéraux et arrière en option sont disponibles pour une protection supplémentaire.

Facile à entretenir

- Le système de refroidissement à plan unique avec ventilateur à inversion automatique facilite le nettoyage.
- Un alternateur caréné pour alimenter l'alternateur avec de l'air plus frais/filtré.
- Le système de filtration d'air du moteur à haute teneur en débris prolonge la durée de vie du filtre.
- Les boucliers thermiques laminés et le module d'émissions propres isolé offrent une protection thermique supplémentaire dans les applications à forte teneur en débris.
- La plaque de sol à accès rapide vous permet un accès sans outils pour faciliter le nettoyage.
- Les ventilateurs du système de chauffage/ventilation/climatisation (CVC) à inversion automatique pour conserver le bloc moteur propre.
- Au besoin, la cabine peut être démontée en 30 minutes environ, aidant lors de tâches telles que l'installation de matériel d'extinction des incendies.
- Emplacement d'installation d'extincteur dédié.
- Le support de montage garde une pelle à portée de main pour les nettoyages rapides.

Des machines sur mesure

- Les lames pour décharge sanitaire sont équipées d'un râtelier à déchets pour augmenter la capacité de production lorsque la machine travaille dans les coulées de déchets.
- La version de bulldozer protégé fournit des manchons pour protéger les canalisations des vérins dans les applications difficiles. Inclut les bras de poussée, les tourillons, la canalisation du vérin d'inclinaison et le vérin d'inclinaison.
- Le train de roulement pour usage intensif à durée de vie prolongée (HDXL) inclut des tendeurs scellés à protections en Kevlar® pour aider à empêcher les débris tels que les fils métalliques, les ficelles ou les sacs en plastique de s'enrouler dans les joints.
- Les bagues serties et les goupilles de rétention PPR2 sont particulièrement bien adaptés aux applications à impacts telles que le traitement des déchets.
- Les patins de chenille à évidement central contribuent à évacuer les débris.
- Les poignées extra-robustes aident à accéder/descendre de la machine.

Toutes les comparaisons faites avec le D6T à 3 rapports de 2014-2016 (normes américaines EPA Tier 4 Final/européennes Stage IV). Comparaisons d'entretien par rapport au D6T après les 10 000 premières heures de travail.

¹ Matériau déplacé par litre/gallon de carburant.

² Litres/gallons par heure.



Caractéristiques du D6/D6 XE pour traitement des déchets

Moteur

Modèle de moteur	Cat C9.3B	
Émissions	Équivalence aux normes américaines EPA Tier 4 Final, aux normes européennes Stage V, aux normes coréennes Tier 4 Final	
Numéro de version	20B	
Puissance nette – D6 2 200 tr/min/D6 XE 1 700 tr/min		
ISO 9249/SAE J1349	161 kW	215 hp
ISO 9249/SAE J1349 (DIN)	219 mhp	
D6 Puissance moteur – 1 200 tr/min		
ISO 14396	187 kW	251 hp
ISO 14396 (DIN)	254 mhp	
D6 XE Puissance moteur – 1 400 tr/min		
ISO 14396	177 kW	237 hp
ISO 14396 (DIN)	241 mhp	
Alésage	115 mm	4,5 in
Course	149 mm	5,9 in
Cylindrée	9,3 l	567 in ³

- Le moteur Cat C9.3B présente un nouveau circuit de carburation haute pression à rampe commune, une électronique du système moteur simplifiée, et un circuit d'aération simplifié grâce au retrait de l'ancien système de recirculation des gaz d'échappement (EGR).
- Le groupe motopropulseur XE permet au moteur de fonctionner dans une plage de régime plus réduite, 1 400-1 700 tr/min, ce qui aide à prolonger la durée de vie du moteur et participe à l'économie de carburant. La meilleure efficacité du groupe motopropulseur permet aussi à la machine d'avoir plus de puissance au sol, ce qui donne une machine sensiblement plus performante.
- La puissance nette annoncée est la puissance disponible au volant lorsque le moteur est équipé d'un ventilateur, d'un filtre à air, d'un module d'émissions propres (CEM) et d'un alternateur.
- La puissance annoncée est testée conformément aux normes en vigueur au moment de la fabrication.
- Peut être utilisé sans déclassement jusqu'à 2 286 m d'altitude (7 500 ft). Au-dessus de cette altitude, un déclassement automatique a lieu.
- Tous les moteurs diesel non routiers conformes aux normes Tier 4 Interim et Final, Stage IIIB, IV et V, ainsi qu'à la norme coréenne Tier 4 Final, doivent uniquement utiliser du diesel à très faible teneur en soufre (ULSD, Ultra Low Sulfur Diesel) contenant 15 ppm (mg/kg) de soufre ou moins. Les mélanges de biodiesel jusqu'au B20 (20 % de mélange par volume) sont acceptables lorsqu'ils sont mélangés à du carburant diesel à très faible teneur en soufre contenant 15 ppm (mg/kg) de soufre ou moins. Le B20 doit être conforme à la spécification ASTM D7467 (le stock de mélange de biodiesel doit répondre aux spécifications Cat en matière de biodiesel, les normes ASTM D6751 ou EN 14214). Des huiles Cat DEO-ULS™ ou des huiles respectant les spécifications Cat ECF-3, API CJ-4 et ACEA E9 sont requises. Veuillez consulter votre guide d'utilisation et d'entretien pour en savoir plus sur les recommandations relatives à la machine en matière de carburant.
- Le liquide d'échappement diesel (DEF, Diesel Exhaust Fluid) utilisé dans les systèmes Cat de réduction catalytique sélective (SCR, Selective Catalytic Reduction) doit être conforme aux exigences établies par la norme ISO 22241.

Groupe motopropulseur du D6 XE

Type	Entraînement électrique
Tension nominale de l'entraînement électrique	715 Volts

Contenances

Réservoir de carburant	341 l	90 gal
Réservoir de DEF (fluide d'échappement diesel)	28 l	7,4 gal
Circuit de refroidissement – D6	63 l	16,6 gal
Circuit de refroidissement – D6 XE	77 l	20,3 gal
Carter moteur	24,5 l	6,5 gal
Huile pour groupe motopropulseur – D6	148 l	39,1 gal
Huile pour groupe motopropulseur – D6 XE	210 l	55,5 gal
Réducteurs (chacun)	18,2 l	4,8 gal
Châssis porteurs (chacun)	65-85 l	17,2-22,5 gal
Compartiment de l'axe du pivot	2,8 l	0,74 gal
Huile du réservoir hydraulique	60 l	15,8 gal
Circuit hydraulique	77 l	20,3 gal

Caractéristiques du D6/D6 XE pour traitement des déchets

Puissance maximale à la barre d'attelage

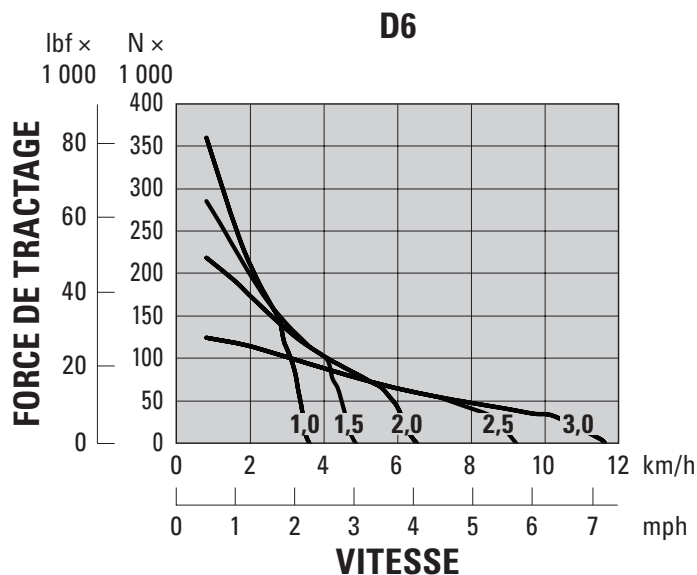
D6	114 kW	153 hp
D6 XE	119 kW	160 hp

D6 Vitesse de translation

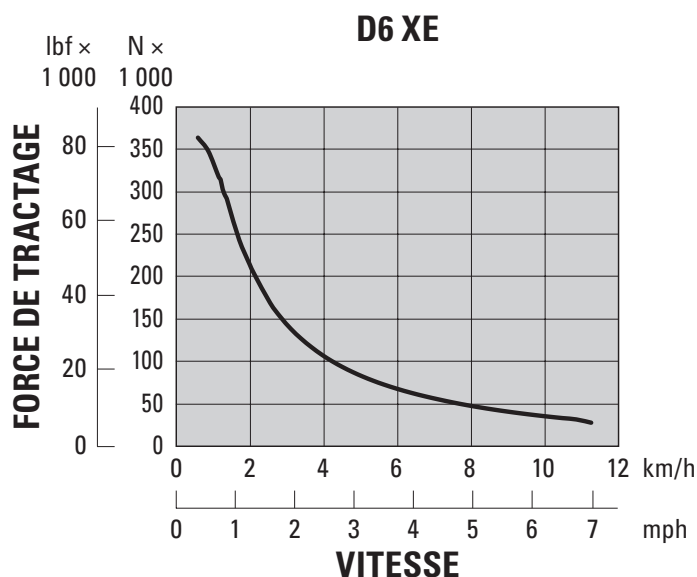
Marche avant 1,0	3,6 km/h	2,2 mph
Marche avant 1,5	4,9 km/h	3,0 mph
Marche avant 2,0	6,5 km/h	4,0 mph
Marche avant 2,5	9,2 km/h	5,7 mph
Marche avant 3,0	11,7 km/h	7,2 mph
Marche arrière 1,0	3,6 km/h	2,2 mph
Marche arrière 1,5	4,9 km/h	3,0 mph
Marche arrière 2,0	6,5 km/h	4,0 mph
Marche arrière 2,5	8,7 km/h	5,4 mph
Marche arrière 3,0	11,7 km/h	7,2 mph

D6 XE Vitesse de translation

Marche avant 1,0	3,6 km/h	2,2 mph
Marche avant 1,5	4,9 km/h	3,0 mph
Marche avant 2,0	6,5 km/h	4,0 mph
Marche avant 2,5	9,2 km/h	5,7 mph
Marche avant 3,0	11,7 km/h	7,2 mph
Marche arrière 1,0	3,6 km/h	2,2 mph
Marche arrière 1,5	4,9 km/h	3,0 mph
Marche arrière 2,0	6,5 km/h	4,0 mph
Marche arrière 2,5	9,2 km/h	5,7 mph
Marche arrière 3,0	11,7 km/h	7,2 mph



NOTE : La force de tractage utilisable dépend de la traction et du poids de la machine.



NOTE : La force de tractage utilisable dépend de la traction et du poids de la machine.

- La transmission à quatre rapports entièrement automatique du D6 avec coupleur différentiel à embrayage verrouillable entièrement automatique optimise en permanence le régime moteur et les rapports pour l'application.
- Le groupe motopropulseur à entraînement électrique du D6 XE n'a pas de rapport à changer. Le tracteur optimise automatiquement la puissance et l'efficacité en fonction de l'application et offre une puissance au sol constante.
- Trente sélections de vitesses au sol sont disponibles pour les deux groupes motopropulseurs, de 0,0 à 3,0 par incréments de 0,1.

Caractéristiques du D6/D6 XE pour traitement des déchets

Commandes hydrauliques – Débits en ordre de marche maximum

	D6 (régime moteur 1 900 tr/min*)		D6 XE (régime moteur 1 700 tr/min*)	
	l/min	gal/min	l/min	gal/min
Débit maximal de la pompe d'accessoire	212	56	212	56
Débit maximal de la pompe de direction	198	52	240	63
Débit de la pompe du ventilateur avec ventilateur au max. (1 550 tr/min)	42	11	—	—
Débit de la pompe du ventilateur avec ventilateur au max. (1 625 tr/min)	—	—	44	12

* Le régime moteur varie selon la charge et la vitesse de translation. Exemple présenté avec vitesse de ralenti élevée/vitesse de chargement lente.

Commandes hydrauliques – Pressions maximales en ordre de marche

	D6	D6 XE
Décharge de l'accessoire*	27 600 ± 500 kPa	4 000 ± 73 psi
Direction – D6 (pompe de 89 cc)**		
Décharge électronique	42 500 ± 1 000 kPa	6 168 ± 145 psi
Décharge maximale du système	47 800 ± 1 000 kPa	6 938 ± 145 psi
Direction – D6 XE (pompe de 100 cc)***		
Décharge électronique	44 500 ± 1 000 kPa	6 459 ± 145 psi
Décharge maximale du système	47 800 ± 1 000 kPa	6 938 ± 145 psi

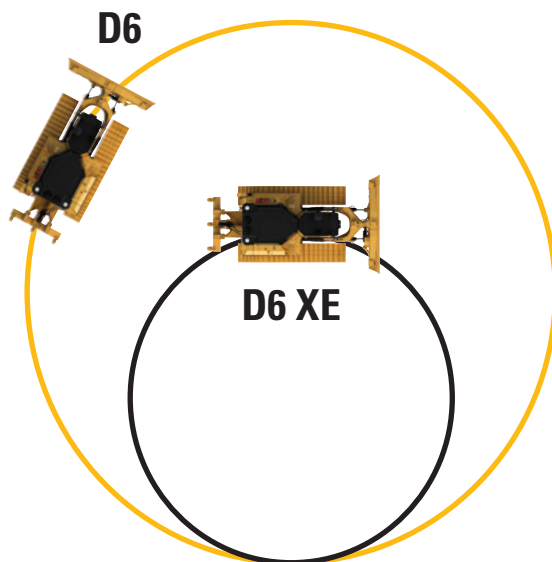
* La pression de décharge des accessoires a été augmentée par rapport aux tracteurs D6 antérieurs. Veuillez consulter votre concessionnaire avant d'utiliser des accessoires anciens ou tiers.

** Les deux groupes motopropulseurs utilisent le même système de pilotage différentiel. Ce système maintient la pleine puissance des deux chaînes pour un braquage optimal, même avec une charge de lame complète.

*** Le groupe motopropulseur du D6 XE utilise une pompe de direction plus grande et des commandes de direction améliorées pour offrir plus de puissance de direction, par rapport au groupe motopropulseur du D6, afin de travailler avec des charges plus importantes et d'optimiser la manœuvrabilité. Cela inclut la capacité de faire des contre-rotation en prise.

Direction

La transmission du D6 XE vous donne jusqu'à 45 pour cent de rayon de braquage en moins par rapport au modèle D6. Le D6 XE offre une contre-rotation en marche pour plus de manœuvrabilité.



Caractéristiques du D6/D6 XE pour traitement des déchets

D6/D6 XE* LGP (30 in) pour traitement des déchets

Poids en ordre de marche**	24 061 kg	53 045 lb
Poids en ordre d'expédition***	21 351 kg	47 071 lb
Pression au sol (ISO 16754)	50 kPa	7,3 psi
Train de roulement (standard)	42 sections avec 8 galets inférieurs	
1 Largeur aux chenilles	2,080 m	82 in
2 Largeur de patin de chenille standard	0,760 m	30 in
3 Largeur aux chenilles	2,840 m	111,8 in
Largeur aux tourillons	2,994 m	117,9 in
4 Longueur de chenille au sol	2,964 m	116,7 in
Surface de contact au sol (ISO 16754)	4,696 m ²	7 279 in ²
Degré d'inclinaison des chenilles	0,2028 m	7,9 in
Hauteur d'arête (usage extrême)	0,069 m	2,7 in
Garde au sol	0,363 m	14,3 in
Oscillation au niveau de la roue (folle) avant	0,100 m	3,9 in
5 Hauteur de la machine****	3,184 m	125,4 in
6 Longueur de la machine sans lame	5,208 m	205,0 in

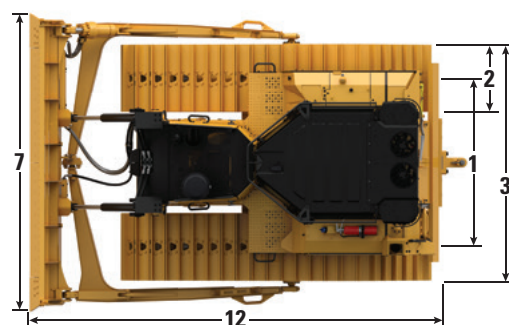
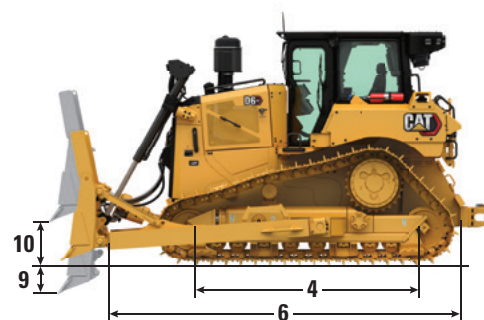
Toutes les dimensions ci-dessus s'entendent avec train de roulement HDXL pour traitement des déchets avec des patins pour service extrême d'une largeur maximale pour la configuration, lame pour traitement des déchets et sont calculées selon la norme ISO 16754 sauf indication contraire.

* Le groupe motopropulseur XE ajoute 0,7 kPa (0,1 psi) et 273 kg (600 lb) à la pression au sol et au poids annoncés.

** Le poids en ordre de marche de la chargeuse pour le traitement des déchets varie selon les options sélectionnées. Le poids en ordre de marche comprend la lame de traitement des déchets, les protections du réservoir à carburant, les réducteurs protégés, les barres de châssis, la boîte de décrochage, la cabine ROPS/FOPS pour débris élevés, les lubrifiants, le liquide de refroidissement, le plein de carburant, et un conducteur de 75 kg (165 lb).

*** Le poids en ordre d'expédition comprend les vérins de levage de la lame, les protections du réservoir à carburant, les réducteurs protégés, les barres de châssis, la boîte de décrochage, la cabine ROPS/FOPS pour débris élevés, les lubrifiants, le liquide de refroidissement, et 10 % du plein de carburant.

**** Hauteur de la machine du sommet de l'arête jusqu'en haut de l'antenne du système Product Link. Pour les arceaux, ajoutez 66 mm (2,6 in) à la hauteur de la machine hors tout. Pour les arceaux d'exploitation forestière, ajoutez 122 mm (4,8 in). Avec les patins de chenille pour service modéré, soustrayez 12 mm (0,5 in). Lorsque les antennes du système Cat Grade avec module 3D sont installées, la hauteur de la machine reste identique.



Lame

Configuration	6 SU LGP (30 in) pour décharge sanitaire	
Capacité (ISO 9246)	12,3 m ³	16,1 yd ³
7 Largeur embouts inclus	3,613 m	11,85 ft
Largeur sans embouts	3,551 m	11,65 ft
Largeur embouts inclus (lame inclinée)	N/A	
Largeur sans embouts (lame inclinée)	N/A	
Angle maximal de la lame	N/A	
8 Hauteur	2,027 m	6,65 ft
9 Profondeur d'excavation	0,502 m	19,8 in
10 Hauteur de levage	1,180 m	46,5 in
11 Inclinaison maximale au coin de la lame	0,551 m	21,7 in
Angle d'inclinaison maximal	8,8 degrés	
Ajustement du degré d'inclinaison	± 4,2 degrés	
12 Longueur de la machine (lame droite)	5,436 m	17,84 ft
Longueur de la machine (lame inclinée)	N/A	
Poids (lame)	1 712 kg	3 775 lb
Poids (lame et bras de poussée)	2 985 kg	6 581 lb

Caractéristiques du D6/D6 XE pour traitement des déchets

D6/D6 XE* LGP (36 in) pour traitement des déchets

Poids en ordre de marche**	25 414 kg	56 028 lb
Poids en ordre d'expédition***	21 165 kg	46 660 lb
Pression au sol (ISO 16754)	35 kPa	5,1 psi
Train de roulement (standard)	45 sections avec 8 galets inférieurs	
1 Largeur aux chenilles	2,286 m	90 in
2 Largeur de patin de chenille standard	0,915 m	36 in
3 Largeur aux chenilles	3,200 m	126,0 in
Largeur aux tourillons	3,491 m	137,4 in
4 Longueur de chenille au sol	3,247 m	127,8 in
Surface de contact au sol (ISO 16754)	6,505 m ²	10 083 in ²
Degré d'inclinaison des chenilles	0,2028 m	7,9 in
Hauteur d'arête (service modéré)	0,065 m	2,6 in
Garde au sol	0,411 m	16,2 in
Oscillation au niveau de la roue (folle) avant	0,116 m	4,6 in
5 Hauteur de la machine****	3,222 m	126,9 in
6 Longueur de la machine sans lame	5,040 m	198,4 in

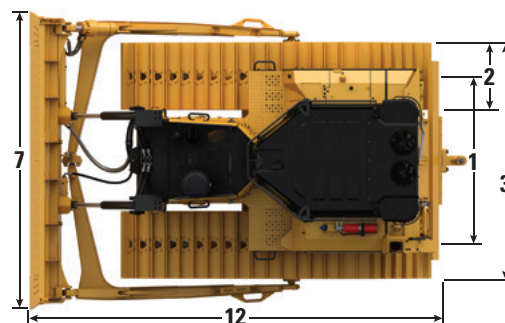
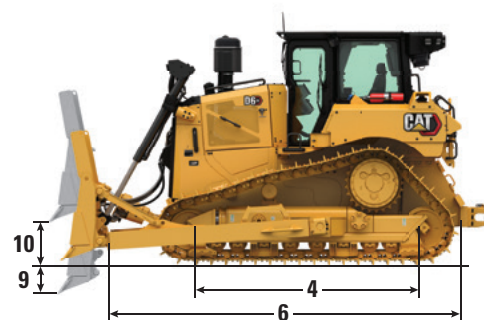
Toutes les dimensions ci-dessus s'entendent avec train de roulement HDXL pour traitement des déchets avec des patins pour service extrême d'une largeur maximale pour la configuration, lame pour traitement des déchets et sont calculées selon la norme ISO 16754 sauf indication contraire.

* Le groupe motopropulseur XE ajoute 0,7 kPa (0,1 psi) et 273 kg (600 lb) à la pression au sol et au poids annoncés.

** Le poids en ordre de marche de la chargeuse pour le traitement des déchets varie selon les options sélectionnées. Le poids en ordre de marche comprend la lame de traitement des déchets, les protections du réservoir à carburant, les réducteurs protégés, les barres de châssis, la boîte de décrochage, la cabine ROPS/FOPS pour débris élevés, les lubrifiants, le liquide de refroidissement, le plein de carburant, et un conducteur de 75 kg (165 lb).

*** Le poids en ordre d'expédition comprend les vérins de levage de la lame, les protections du réservoir à carburant, les réducteurs protégés, les barres de châssis, la boîte de décrochage, la cabine ROPS/FOPS pour débris élevés, les lubrifiants, le liquide de refroidissement, et 10 % du plein de carburant.

**** Hauteur de la machine du sommet de l'arête jusqu'en haut de l'antenne du système Product Link. Pour les arceaux, ajoutez 66 mm (2,6 in) à la hauteur de la machine hors tout. Pour les arceaux d'exploitation forestière, ajoutez 122 mm (4,8 in). Avec les patins de chenille pour service modéré, soustrayez 12 mm (0,5 in). Lorsque les antennes du système Cat Grade avec module 3D sont installées, la hauteur de la machine reste identique.



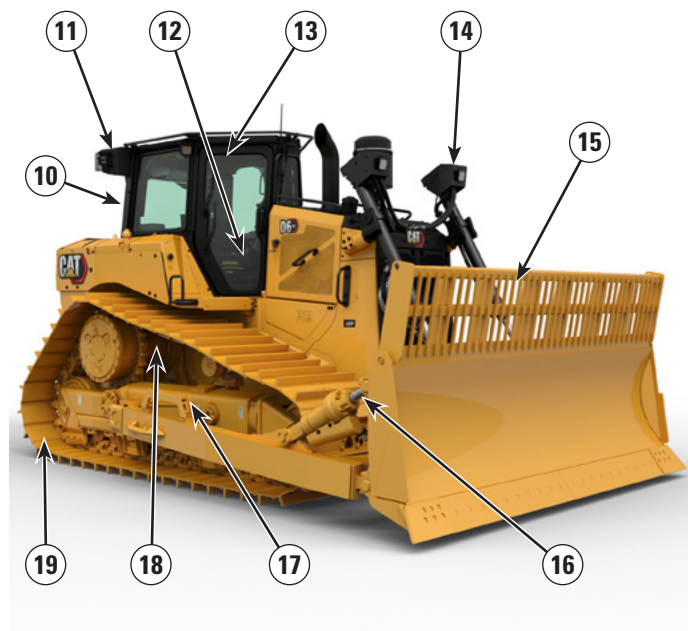
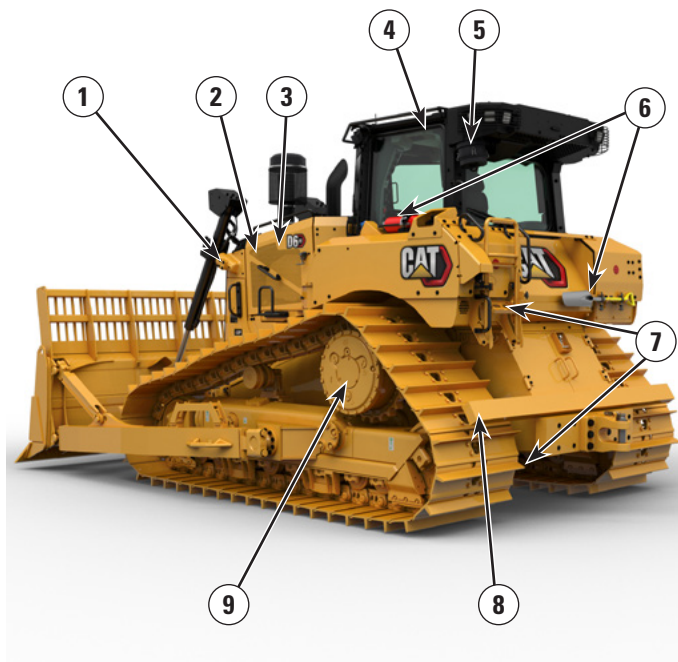
Lame

Configuration	6 S LGP (36 in) pour décharge sanitaire	
Capacité (ISO 9246)	12,26 m ³	16,03 yd ³
7 Largeur embouts inclus	4,063 m	13,33 ft
Largeur sans embouts	3,917 m	12,85 ft
Largeur embouts inclus (lame inclinée)	N/A	
Largeur sans embouts (lame inclinée)	N/A	
Angle maximal de la lame	N/A	
8 Hauteur	2,034 m	6,67 ft
9 Profondeur d'excavation	0,600 m	1,97 ft
10 Hauteur de levage	1,080 m	3,54 ft
11 Inclinaison maximale au coin de la lame	0,500 m	1,64 ft
Angle d'inclinaison maximal	8,8 degrés	
Ajustement du degré d'inclinaison	± 4,2 degrés	
12 Longueur de la machine (lame droite)	5,483 m	17,99 ft
Longueur de la machine (lame inclinée)	N/A	
Poids (lame)	1 528 kg	3 369 lb
Poids (lame et bras de poussée)	2 678 kg	5 905 lb

Caractéristiques du D6/D6 XE pour traitement des déchets

Fonctionnalités du D6/D6 XE pour traitement des déchets

- 1) Le système de refroidissement à plan unique avec ventilateur à inversion automatique facilite le nettoyage.
- 2) Un alternateur caréné pour alimenter l'alternateur avec de l'air plus frais/filtré. Le système de filtration d'air du moteur à haute teneur en débris prolonge la durée de vie du filtre.
- 3) Les boucliers thermiques laminés et le module d'émissions propres isolé offrent une protection thermique supplémentaire dans les applications à forte teneur en débris.
- 4) La cabine pour forte concentration de débris est dotée de portes en polycarbonate résistantes aux impacts, éliminant le besoin d'écrans de porte. Les fenêtres latérales solides aident à améliorer la pressurisation.
- 5) Le pré-filtre à air motorisé est intégré pour un air de cabine plus propre et augmente jusqu'à 1 000 heures l'intervalle de remplacement du filtre de la cabine. Les filtres MERV16, HEPA, et à charbon actif sont disponibles.
- 6) Emplacement d'installation d'extincteur dédié. Le support de montage garde une pelle à portée de main pour les nettoyages rapides.
- 7) Les protections du réservoir de carburant et les protections HD inférieures, étanches et articulées permettent un nettoyage facile et aident à repousser les débris. Les joints à haute résistance aux débris offrent une protection supplémentaire autour des garde-boues, du réservoir de carburant, du protège-radiateur et du support du capot arrière. Ils fournissent un joint sur le dessus, à l'arrière du boîtier pour empêcher l'entrée de débris.



- 8) La barre de décrochage arrière aide à protéger contre les déchets qui grimpent sur les chenilles.
- 9) Les réducteurs HD protégés offrent une protection supplémentaire contre les enroulements de déchets et les impacts. Les protections des joints d'étanchéité de l'arbre de pivotement aident à empêcher les débris de pénétrer et d'endommager les joints.
- 10) Au besoin, la cabine peut être démontée en 30 minutes environ, aidant lors de tâches telles que l'installation de matériel d'extinction des incendies.
- 11) Des ventilateurs du système de chauffage/ventilation/climatisation (CVC) à inversion automatique pour conserver le bloc moteur propre.
- 12) La plaque de sol à accès rapide vous permet un accès sans outils pour faciliter le nettoyage.
- 13) Trois voyants d'avertissement sont intégrés sur le périmètre supérieur de la cabine, entièrement visibles sur 360 degrés.
- 14) Les projecteurs à grille installés en hauteur et éloignés de la zone principale de débris pour leur protection, fournissent néanmoins un excellent éclairage de la zone de travail. Un ensemble premium d'éclairage en option permet d'obtenir un éclairage sur 360 degrés.

- 15) Les lames de décharge sanitaire sont équipées d'un râtelier à déchets pour augmenter la capacité de production lorsque la machine travaille dans les coulées de déchets.
- 16) La version de bulldozer protégé fournit des manchons pour protéger les canalisations des vérins dans les applications difficiles. Inclut les bras de poussée, les tourillons, la canalisation du vérin d'inclinaison et le vérin d'inclinaison.
- 17) Le train de roulement pour usage intensif à durée de vie prolongée (HDXL) inclut des tendeurs scellés à protections en Kevlar® pour aider à empêcher les débris tels que les fils métalliques, les ficelles ou les sacs en plastique de s'enrouler dans les joints.
- 18) Les bagues serties et les goupilles de rétention PPR2 sont particulièrement bien adaptés aux applications à impacts telles que le traitement des déchets.
- 19) Les patins de chenille à évidement central contribuent à évacuer les débris.

Caractéristiques du D6/D6 XE pour traitement des déchets

Fonctionnalités de la chargeuse pour traitement des déchets

Sélection de chargeuse pour le traitement des déchets

Les bulldozers avec bras de poussée peuvent être entièrement équipés de protections et de joints qui leur confèrent une durabilité supplémentaire, idéale pour pousser les écoulements d'ordures dans les décharges et les stations de transfert.

Les bulldozers VPAT peuvent également être utilisés dans les écoulements d'ordures, mais le système de lames à cadre en C les rend mieux adaptés à des travaux tels que la construction de cellules, d'enfouissement et de routes d'accès/travaux d'entretien.

	D6/D6 XE	D6/D6 XE LGP 30	D6/D6 XE LGP 36	D6/D6 XE VPAT	D6/D6 XE LGP VPAT 30	D6/D6 XE LGP VPAT 36
Moteur diesel Cat C9.3B avec écran thermique et turbo refroidit par liquide	✓	✓	✓	✓	✓	✓
Préfiltre d'air moteur avec éjecteur de poussière et écran pour les applications avec débris élevés	✓	✓	✓	✓	✓	✓
Ventilateur hydraulique à sens de rotation réversible à la demande	✓	✓	✓	✓	✓	✓
Réducteurs planétaires à double réduction, protégés	✓	✓	✓	✓	✓	✓
Cabine pour condition à débris élevés avec portières en polycarbonate résistantes aux impacts, des fenêtres latérales solides, un préfiltre mécanisé avec filtrage de cabine avancé de Cat	✓	✓	✓	✓	✓	✓
Caméra de vision arrière	✓	✓	✓	✓	✓	✓
Plaques de plancher à ouverture rapide	✓	✓	✓	✓	✓	✓
Grilles de cabine latérales et arrière articulées	•	•	•	•	•	•
Train de roulement pour traitement des déchets – HDXL uniquement	✓	✓	✓	✓	✓	✓
Patins de chenille pour usage extrême à évidages trapézoïdaux.	★	★	★	★	★	★
Lame d'enfouissement de déchets avec canalisations protégées	✓	✓	✓			
Alternateur 150 A caréné	✓	✓	✓	✓	✓	✓
Caisson de barre de décrottage	★	★	★	★	★	★
Protections inférieures étanches pour usage intensif	✓	✓	✓	✓	✓	✓
Protections HD inférieures étanches à accès rapide	★	★	★			
Protection du réservoir de carburant	✓	✓	✓	✓	✓	✓
Projecteurs premium avec protections (12 DEL)	★	★	★	★	★	★
Joints de machine pour débris élevés	✓	✓	✓	✓	✓	✓
Les barres de décrottage installées sur l'avant et l'arrière du châssis (nécessitent des patins étroits)	•	•	•			
Feu d'avertissement	✓	✓	✓	✓	✓	✓
Poignées extra-robustes	✓	✓	✓	✓	✓	✓
Ripper avec dispositif de scellement arrière	•	•	•	•	•	•
Treuil	•	•	•	•	•	•

✓ Inclus/Nécessaire dans le pack de traitement des déchets

★ Recommandé pour le traitement des déchets

• Accessoire compatible pour le traitement des déchets

Caractéristiques du D6/D6 XE pour traitement des déchets

Dimensions – Accessoires arrière

Ajoutez les mesures suivantes à la longueur totale de la machine quand ces équipements arrière sont installés.

		Treuil		Ripper		Barre d'attelage ou contrepoids*		Caisson de décrochage	
Bras de poussée et bouteurs biais	D6, D6 LGP (30 in)	441 mm	17,4 in	1 179 mm	46,4 in	249 mm	9,8 in	478 mm	18,8 in
	D6 LGP (36 in)	416 mm	16,4 in	1 154 mm	45,4 in	224 mm	8,8 in	453 mm	17,8 in
VPAT pour bulldozers		416 mm	16,4 in	1 154 mm	45,4 in	224 mm	8,8 in	453 mm	17,8 in

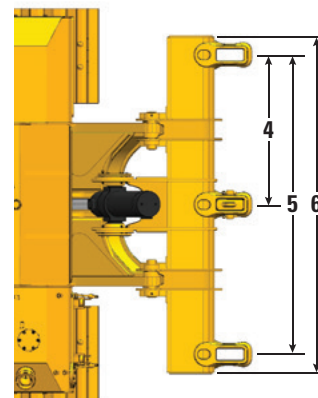
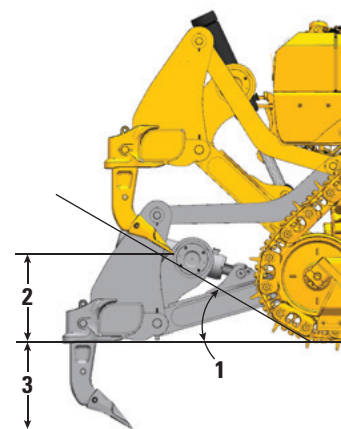
* La barre d'attelage pèse 119 kg (262 lb), 331 kg (730 lb) pour chacun des blocs de contrepoids. Le nouveau design du D6 offre un meilleur équilibre. Les contrepoids sont recommandés uniquement avec des lames optionnelles plus lourdes.

Ripper

Type	À parallélogramme fixe	
Nombre de poches	3	
1 Angle d'incidence	31 degrés	
2 Hauteur de déversement maximale en position relevée (sous la pointe)	664 mm	26,1 in
3 Pénétration maximale	571 mm	22,5 in
4 Espacement des poches	1 000 mm	39,4 in
5 Distance entre les dents	2 000 mm	78,8 in
Section de la dent	74 mm × 175 mm	2,9 in × 6,9 in
6 Largeur hors tout de la traverse	2 190 mm	86 in
Section transversale de la traverse	219 mm × 304 mm	8,8 in × 12 in
Force de pénétration maximale*	68,8 kN	15 470 lbf
Force d'extraction	126 kN	28 350 lbf
Poids du ripper		
Avec une dent	1 550 kg	3 417 lb
Chaque dent supplémentaire	73 kg	161 lb

Les caractéristiques sont basées sur une configuration du tracteur D6 avec train de roulement extra-robuste, des patins de service modéré, et des dents de ripper droites.

* Peuvent varier en fonction de la configuration et du poids de la machine.



Caractéristiques du D6/D6 XE pour traitement des déchets

Treuil

Avec l'introduction d'un circuit hydraulique à haute pression (27 600 kPa/4 000 psi) capable d'alimenter des treuils hydrauliques haute performance, les tracteurs D6 et D6 XE étendent le potentiel des treuils à la pointe du secteur. Ces treuils offrent un contrôle exceptionnel pour des applications qui exigent un placement de charge précis. Le D6 conserve la compatibilité avec les treuils à entraînement de prise de force pour une puissance et une efficacité maximales. Les treuils des deux types sont disponibles chez Caterpillar, installés en usine ou chez le concessionnaire, et s'intègrent à l'électronique du tracteur et au système de commande.

Modèle de tracteur	D6				D6 XE	
	PA56 (faible vitesse)		PA56 (vitesse standard)		PA85	
Modèle de treuil	PA56 (faible vitesse)		PA56 (vitesse standard)		PA85	
Entraînement du treuil	PTO (prise de force) mécanique		PTO (prise de force) mécanique		Hydraulique	
Commande	Circuit électrique		Circuit électrique		Circuit électrique	
Poids en ordre de marche*	1 582 kg	3 487 lb	1 582 kg	3 487 lb	1 530 kg	3 374 lb
Contenance d'huile	43,5 l	11,5 gal	43,5 l	11,5 gal	19 l	5 gal
Longueur supplémentaire du tracteur						
Standard/LGP	516 mm	20,4 in	516 mm	20,4 in	516 mm	20,4 in
LGP (36 in)	365 mm	14,4 in	365 mm	14,4 in	365 mm	14,4 in
Diamètre du tambour	254 mm	10 in	254 mm	10 in	254 mm	10 in
Diamètre du câble						
Recommandé	22 mm	0,88 in	22 mm	0,88 in	22 mm	0,88 in
En option	25 mm	1,0 in	25 mm	1,0 in	25 mm	1,0 in
Capacité en ordre de marche du tambour						
22 mm (0,88 in)	55 m	180 ft	55 m	180 ft	55 m	180 ft
25 mm (1,0 in)	50 m	163 ft	50 m	163 ft	50 m	163 ft
Dimension de l'embout ferré de câble (diam. ext. × longueur)	54 mm × 67 mm	2,1 in × 2,6 in	54 mm × 67 mm	2,1 in × 2,6 in	54 mm × 67 mm	2,1 in × 2,6 in
Tambour seul						
Effort maximal de traction**	399 kN	89 800 lb	399 kN	89 800 lb	378 kN	85 000 lb
Vitesse de câble***	17 m/min	57 ft/min	33 m/min	107 ft/min	23 m/min	77 ft/min
Tambour plein au maximum****						
Effort maximal de traction**	399 kN	89 800 lb	399 kN	89 800 lb	220 kN	49 500 lb
Vitesse de câble***	29 m/min	94 ft/min	55 m/min	179 ft/min	40 m/min	132 ft/min

* Le poids en ordre de marche comprend un treuil, la boulonnerie de montage, de l'huile et un câble recommandé.

** L'effort de traction maximal est inférieur à l'effort de traction calculé au couple de sortie de la prise de force maximale du tracteur/puissance hydraulique ou la résistance à la rupture du catalogue de la taille maximale du nouveau câble IWRC IPS.

*** La vitesse de câble maximale est calculée pour une vitesse de câble non chargé à la vitesse maximale de la prise de force du moteur du tracteur ou à puissance hydraulique maximale.

**** Tambour plein tel que défini par la norme SAE J1158.

Patins de chenille

	HDXL Service modéré	HDXL Service extrême	HDXL Service extrême Trapézoïdal
D6/D6 XE – 42 maillons			
560 mm (22 in)	✓	✓	★
610 mm (24 in)	✓	✓	★
D6 LGP/D6 XE LGP – 42 maillons			
610 mm (24 in)	✓	✓	★
760 mm (30 in)	✓	✓	★
D6 LGP/D6 XE LGP (36 in) – 45 maillons			
760 mm (30 in)			★
915 mm (36 in)	✓	✓	★
D6 VPAT/D6 XE VPAT – 45 maillons			
610 mm (24 in)	✓	✓	★
D6 LGP VPAT/D6 XE LGP VPAT – 46 maillons			
610 mm (24 in)	✓	✓	★
660 mm (26 in)	*		
710 mm (28 in)	*		
760 mm (30 in)	✓	✓	★
D6 LGP VPAT/D6 XE LGP VPAT (36 in) – 46 maillons			
760 mm (30 in)	✓	✓	★
915 mm (36 in)	✓	✓	★

★ Recommandé pour le traitement des déchets

✓ Disponible pour le traitement des déchets

* Disponible dans certaines régions seulement. Pour de plus amples informations, veuillez consulter votre concessionnaire Cat.

Caractéristiques du D6/D6 XE pour traitement des déchets

Circuit de climatisation

Le système de climatisation sur cette machine contient le réfrigérant fluoré R134a à émission de gaz à effet de serre (potentiel de réchauffement global = 1 430). Le système contient 1,36 kg de réfrigérant, ayant un équivalent CO₂ de 1,946 tonne.

Filtrage avancé de la cabine

Poste de conduite

- Les conduits distribués de chauffage, ventilation, climatisation avec contrôle automatique de température et de vitesse du ventilateur offrent ainsi au conducteur un confort optimal avec moins de contribution de la part de l'utilisateur.
- Maintenance réduite sur le cœur du condensateur avec les ventilateurs à inversion automatique.
- Le filtrage avancé de la cabine Cat est un équipement standard.

Filtrage avancé de la cabine Cat

- Protection du conducteur contre les particules inhalables (0,3-10 micron).
- Cabine pressurisée de manière durable (respecte la norme américaine sur la silice).
- Maintenance réduite grâce aux filtres à grande efficacité et longue durée de vie.
- Protection pour tous les composants de la cabine : électronique, etc.
- Aide à respecter les exigences (Silica Rule Table 1) de l'administration américaine sur la sécurité et la santé au travail pour les postes de conduite.
- Offres de filtres multi-niveaux en option pour augmenter encore votre efficacité. Contactez votre concessionnaire Cat pour connaître les disponibilités.
 - MERV 16 – équipement standard
 - HEPA
 - Charbon actif + HEPA
 - ABEK1 + HEPA

Normes

Structure de protection contre les renversements (ROPS)/ Structure de protection contre les chutes d'objets (FOPS)

- Le cadre ROPS est conforme aux normes ISO 3471:2008, le cadre FOPS est conforme à la norme ISO 3449:2005 Niveau II.

Freins

- Les freins sont conformes à la norme internationale ISO 10265:2008.

Informations sur le niveau sonore

- Le niveau de pression acoustique dynamique moyen pour le conducteur lorsque la norme « ISO 63956:2008 » est utilisée pour mesurer la valeur dans une cabine fermée est indiqué ci-dessous. Cette mesure a été relevée à 70 % de la vitesse maximale du ventilateur de refroidissement du moteur. Le niveau sonore peut varier en fonction de la vitesse du ventilateur de refroidissement du moteur.

REMARQUE : l'incertitude relative au niveau de pression acoustique dynamique est de ± 2 dB(A).

D6	111 dB(A)
D6 XE	109 dB(A)

- Le niveau de pression acoustique dynamique moyen pour l'opérateur lorsque la norme « ISO 6396:2008 » est utilisée pour mesurer la valeur dans une cabine fermée est indiqué ci-dessous. Cette mesure a été relevée à 70 % de la vitesse maximale du ventilateur de refroidissement du moteur. Le niveau sonore peut varier en fonction de la vitesse du ventilateur de refroidissement du moteur. La cabine a été correctement installée et entretenue. Les mesures ont été effectuées avec les portes et les fenêtres de la cabine fermées.

REMARQUE : l'incertitude relative au niveau de pression acoustique dynamique pour le conducteur est de ± 2 dB(A).

D6	76 dB(A)
D6 XE	73 dB(A)

- Une protection auditive peut être nécessaire en cas d'utilisation avec un poste de conduite ouvert pendant de longues périodes, dans un environnement bruyant ou si la cabine n'est pas correctement entretenue.

Les informations relatives aux niveaux sonores des machines destinées aux pays de l'Union européenne et aux pays qui adoptent les « Directives de l'Union européenne »

- Si présente, l'étiquette de certification est utilisée pour vérifier que la machine respecte les normes de l'Union européenne en matière de niveaux sonores environnementaux. La valeur notée sur l'étiquette garantit le niveau de puissance acoustique extérieure (L_{WA}) au moment de la fabrication dans les conditions qui sont spécifiées dans la directive « 2000/14/CE ».

D6	111 dB(A)
D6 XE	111 dB(A)

Caractéristiques du D6/D6 XE pour traitement des déchets

Fonctionnalités technologiques

Le plus grand choix de fonctionnalités technologiques pour vous aider à tirer le meilleur parti de votre bulldozer.

GRADE	Écran premium/Non-ARO	Option de pré-équipement (ARO) avec Assist	Grade avec module 3D
Grade avec module 3D	—	+ ¹	✓
Pré-équipé pour Grade Control de fabricants tiers	+	✓	✓
ASSIST			
Slope Indicate	✓	✓	✓
Stable Blade			
Slope Assist			
Blade Load Monitor (Suivi de la charge de lame)	—	✓	✓
Contrôle de traction			
AutoCarry™			
VISION/DETECT			
Caméra de vision arrière haute définition avec lignes de secours	✓	✓	✓
LINK			
Product Link, Cellulaire	✓	✓	✓
Product Link, mode double	⊕	⊕	⊕
Chargement de logiciel à distance/ Gestion de problème à distance	✓	✓	✓
Connectivité Grade	—	✓	✓
FONCTIONS DU CONDUCTEUR			
Operator ID ²	✓	✓	✓
Sécurité de la machine – Mot de passe ²	✓	✓	✓
Sécurité de la machine – Bluetooth® ²	⊕	⊕	⊕

¹ Nécessite un accessoire activée par logiciel (SEA)

² Contacter le concessionnaire pour activer

✓ Standard

+ Option installée par le revendeur

⊕ Option d'usine

Remarque : les technologies Grade et Assist, à l'exception de Slope Indicate, ne sont pas compatibles avec la lame orientable.

Équipement standard et en option du D6/D6 XE pour traitement de déchets

Équipement standard et en option

Les équipements standards et en option peuvent varier. Pour de plus amples informations, veuillez consulter votre concessionnaire Cat.

	Standard	En option		Standard	En option
GROUPE MOTOPROPULSEUR			POSTE DE CONDUITE		
Transmission à quatre rapports entièrement automatique avec coupleur différentiel à embrayage verrouillable entièrement automatique	D6		Cabine à débris élevés, entièrement repensée avec des structures intégrées ROPS et FOPS, des portières en polycarbonate résistantes aux impacts, des fenêtres latérales solides pour une meilleure étanchéité, avec le filtrage de cabine avancé de Cat pour des performances optimales et une durée de vie du filtre plus longue	+	
Groupe motopropulseur à entraînement électrique XE	D6 XE		Écran tactile couleur à cristaux liquides de 10-pouces (254 mm)	✓	
Système de direction différentielle	✓		Caméra de vision arrière intégrée	✓	
Moteur diesel Cat C9.3B avec écran thermique et turbo refroidit par liquide	+		Accoudoirs/commandes du conducteur réglables	✓	
Préfiltre d'air moteur avec éjecteur de poussière et écran pour les applications avec débris élevés	+		Siège en tissu avec soutien lombaire réglable mécaniquement	✓	
Réducteurs planétaires à double réduction, protégés		*	Siège en cuir chauffant/ventilé de luxe avec soutien lombaire réglable électroniquement		✓
Aide au démarrage automatique à l'éther	✓		Système CVC modulaire monté sur cabine avec ventilateurs à inversion automatique. Contrôle automatique de la température et du ventilateur avec le réseau de conduits	✓	
Pompe électrique d'amorçage de carburant	✓		Filtrage avancé de la cabine Cat avec un préfiltre motorisé avec les options MERV 16, HEPA, et à charbon actif	+	
Frein de stationnement électronique	✓		Supports visqueux pour une qualité de conduite supérieure	✓	
Filtre à air moteur avec indicateur de service électronique	✓		Radio de divertissement avec Bluetooth et micro	✓	
Séparateur eau/carburant avec indicateur de service électronique	✓		Ports USB et AUX	✓	
Chauffeur d'eau des enveloppes, 110 V OU 220 V selon la région de vente	✓		Solutions avancées de rangement en cabine	✓	
Système DEF – indicateur électronique de remplissage, conduits/réservoir chauds	✓		Repose-pieds ajustables	✓	
TECHNOLOGIE CAT			Plaque de plancher à ouverture rapide	+	
Slope Indicate	✓		Prêt pour un écran, latéral et arrière	✓	
Option de pré-équipement (ARO) avec Assist – Slope Assist		✓	Contacteur de présence du conducteur	✓	
– Traction Control					
– Stable Blade					
– Blade Load Monitor					
– AutoCarry					
– Pré-équipé pour Grade Control de fabricants tiers					
Cat Grade avec module 3D		✓			
– Moniteur de nivellement à écran tactile couleur de 10-pouces (254 mm)					
– Récepteurs et antennes de nivellement					
– Accessoire activée par logiciel Grade (SEA)					
– Option de pré-équipement (ARO) avec fonctionnalités Assist					
Compatibilité avec les radios et les stations de base fournies par Trimble, Topcon et Leica	✓				
Possibilité d'installation de systèmes de nivellement 3D fournis par Trimble, Topcon et Leica	✓				
Product Link, Cellulaire	✓				
Product Link – Double cellulaire/satellite		✓			
Chargement de logiciel à distance/ Gestion de problème à distance	✓				
Connectivité Grade		✓			
ID du conducteur (Operator ID)	✓				
Sécurité machine – Mot de passe	✓				
Sécurité machine – Bluetooth		✓			
Prêt à être télécommandé	✓				
Cat Command pour refoulement		✓			

+ Inclus dans le pack de traitement des déchets.

* Recommandé pour le traitement des déchets.

(continué en page suivante)

Équipement standard et en option du D6/D6 XE pour traitement de déchets

Équipement standard et en option (suite)

Les équipements standards et en option peuvent varier. Pour de plus amples informations, veuillez consulter votre concessionnaire Cat.

	Standard	En option		Standard	En option
TRAIN DE ROULEMENT			CIRCUIT HYDRAULIQUE		
Châssis porteur amélioré structurellement	✓		Circuit hydraulique à détection de charge – levage et cavage de la lame	✓	
Train de roulement avec 8 galets inférieurs	✓		Circuits hydrauliques de direction indépendants	✓	
Train de roulement pour traitement des déchets, HDXL UNIQUEMENT	+		Circuits hydrauliques arrières avec pré-équipement ripper	D6	
Extra-robuste (HDXL avec DuraLink™)	✓		Circuits hydrauliques arrières prêt pour un ripper ou treuil	D6 XE	D6
Patins de chenille pour usage extrême à évidages trapézoïdaux	+		Commande du ripper à un seul axe	✓	
Galet supérieur	✓		Commande du ripper/treuil à deux axes		✓
Chenille réglable hydrauliquement	✓		Ventilateur de refroidissement hydraulique à inversion automatique, capable de vitesse zéro	✓	
Segments de couronne de barbotin remplaçables	✓		Contacteur électronique de verrouillage hydraulique	✓	
LAMES			CIRCUIT ÉLECTRIQUE		
Semi-universelle, montants ARO		✓	Éclairage – 6 DEL	✓	
Semi-universelle, LGP avec montants ARO		✓	Éclairage Premium avec protections, 12 DEL pour une visibilité à 360 degrés.		✓
Semi-universelle, déchets	+		Avertisseur de recul	✓	
Semi-universelle, LGP déchets	+		Gyrophare intégré (n'influe pas sur la hauteur d'expédition)	+	
Lame droite, LGP avec montants ARO		✓	Kit de pré-équipement pour radio de communication		✓
Lame droite, LGP déchets	+		Convertisseur : prise de 15 Amp, 12 V	✓	
VPAT, montants ARO		✓	Connecteur de diagnostic	✓	
Semi-universelle, VPAT avec montants ARO		✓	Klaxon avant	✓	
VPAT pliable, LGP avec montants ARO		UE uniquement	Panneau de fusibles et relais de puissance principal situé à l'intérieur de la cabine	✓	
Lame orientable		Am. du nord uniquement			
Lames de coupe Performance de Caterpillar		Concessionnaire uniquement			

+ Inclus dans le pack de traitement des déchets.

* Recommandé pour le traitement des déchets.

(continué en page suivante)

Équipement standard et en option du D6/D6 XE pour traitement de déchets

Équipement standard et en option (suite)

Les équipements standards et en option peuvent varier. Pour de plus amples informations, veuillez consulter votre concessionnaire Cat.

	Standard	En option		Standard	En option
SERVICE ET ENTRETIEN			ACCESSOIRES		
Démontage de la cabine en 30 minutes	✓		Barre d'attelage		✓
Drains écologiques	✓		Ripper multidents à grande hauteur de levage avec des dents droites ou incurvées		✓
Robinet de vidange écologiques pour les vidanges de l'huile du groupe motopropulseur à régime élevé et de l'huile moteur		✓	Point arrière de remorquage léger		✓
Centrale d'entretien au niveau du sol avec disjoncteur électrique à distance, lumière d'accès, contacteur d'arrêt secondaire et compteur de temps de service	✓		Caisson de barre de décrochage	✓	
Réservoir de carburant, 341 l (90 gal)	✓		Contrepoids (non recommandés sauf en cas d'utilisation de lames optionnelles plus lourdes)		✓
Réservoir de carburant, 341 l (90 gal), pré-équipement pour remplissage rapide	D6 XE	D6	Treuil PACCAR PA56, prise de force à vitesse réduite		D6
Bec de remplissage rapide de type Wiggins		✓	Treuil PACCAR PA85, à vitesse hydraulique variable		✓
Dispositif de montage pour pistolet graisseur, pelle et extincteur	✓		Treuil PACCAR PA56, prise de force à régime standard		Concessionnaires de D6 uniquement
Portes du radiateur perforées, à événements et montées sur charnières	✓		Treuil Allied H6H, vitesse hydraulique variable		Concessionnaire uniquement
Échelle d'accès arrière	✓		Assemblage du guide-câble ; 3 galets, convient aux treuils PA55, PA56 et PA85		✓
Projecteur de travail arrière		✓	Kit de rééquipement (4e galet) ; convient aux treuils PA55, PA56 et PA85		✓
Pompe de remplissage de carburant		UE uniquement	PROTECTIONS ET ÉCRANS		
Enceintes du moteur amovibles, ajourées et montées sur charnières, avec projecteur sous le capot	✓		Protections inférieures étanches et articulées pour usage intensif	+	
Enceintes du moteur amovibles, insonorisées et montées sur charnières, avec projecteur sous le capot		UE uniquement	Protections HD inférieures étanches à accès rapide**		Bras de poussée uniquement
Ports de prélèvement d'échantillons S-O-S SM	✓		Poignées extra-robustes	+	
Balancier de suspension sans entretien	✓		Protections d'arceaux ouvertes		✓
Points d'arrimage (3) certifiés ISO 14567	✓		Protections d'arceaux en exploitation forestière avec auvent complet		✓
Protection anti-vandalisme pour compartiments de liquide et coffre de batterie	✓		Écran arrière sur charnières		✓
Fixations dédiées à l'expédition, arrière	✓		Écrans latéraux sur charnières		✓
Fixations pour l'expédition, support avant		UE uniquement	Protection du réservoir de carburant (avec ou sans dispositif de remplissage rapide)	+	
DÉMARREURS, BATTERIES, ALTERNATEURS ET LIQUIDES			Protections pour les projecteurs premium avant et latéraux		*
Alternateur 150 A caréné	+		Joint de machine pour débris élevés	+	
Deux batteries sans entretien, 12 V (1 400 CCA) (circuit 24 V) à usage intensif	✓		Barres de décrochage avant et arrière		Concessionnaire uniquement
Démarrateur à usage intensif, 24 V	✓		Protections arrière avec joints pour des applications sans boîtier de décrochage ou de treuillage		*
Liquide de refroidissement moteur longue durée, -37 °C (-35 °F)	✓		+ Inclus dans le pack de traitement des déchets.		
Liquide de refroidissement moteur Arctique longue durée, -51 °C (-60 °F)		✓	* Recommandé pour le traitement des déchets.		
Carburant hydraulique bio, -37 °C (-35 °F)		UE uniquement	** Veuillez vérifier les dates de disponibilité avec votre concessionnaire Cat.		



D6/D6 XE

Usage intensif/Applications forestières

Répondez aux exigences du défrichage et des travaux forestiers avec des équipements installés en usine et conçus pour aider à protéger le conducteur et la machine dans les applications difficiles.

Des performances de nouvelle génération

- Des économies de carburant jusqu'à 35 pour cent supérieures.¹
- Utilise jusqu'à 23 pour cent de carburant en moins.²
- Le D6 avec transmission entièrement automatique à 4 rapports s'ajuste en permanence pour une efficacité optimale et une puissance au sol maximale.
- Le D6 XE avec entraînement électrique fournit une puissance au sol constante et une efficacité maximale.
- Une maniabilité et une puissance hors pair vous offrent plus d'agilité et des temps de cycle plus courts.
- Une facilité d'utilisation sans précédent – s'optimise automatiquement à l'application sans avoir à changer de rapport.
- Une réduction des émissions de gaz à effet de serre – jusqu'à 23 pour cent de CO₂ en moins.

Toutes les comparaisons faites avec le D6T à 3 rapports de 2014-2016 (normes américaines EPA Tier 4 Final/européennes Stage IV). Comparaisons d'entretien par rapport au D6T après les 10 000 premières heures de travail.

¹ Matériau déplacé par litre/gallon de carburant.

² Litres/gallons par heure.

Des machines sur mesure

- Le système de refroidissement à plan unique avec ventilateur à inversion automatique facilite le nettoyage. Le système de filtration d'air du moteur à haute teneur en débris prolonge la durée de vie du filtre.
- La cabine de foresterie est équipée de portes en polycarbonate résistantes aux chocs pour une meilleure résistance aux chocs sans utiliser d'écrans de porte pour une visibilité sans obstruction.
- Les arceaux forestiers (fermés) offrent une protection supplémentaire pour le conducteur et la machine avec un auvent intégré au-dessus de la cabine et un auvent perforé au-dessus du capot pour davantage de protection tout en permettant une visibilité vers le haut. Des arceaux ouverts sont également disponibles en option pour les applications où un auvent n'est pas souhaité.
- Les écrans latéraux et arrière contribuent à protéger davantage le conducteur et la machine contre les débris. Les écrans articulés permettent un accès facile aux fenêtres pour le nettoyage et l'entretien.
- Les joints à haute résistance aux débris offrent une protection supplémentaire autour des garde-boues, du réservoir de carburant, du protège-radiateur et du support du capot arrière. Ils fournissent un joint sur le dessus et à l'arrière du boîtier pour empêcher l'entrée de nombreux débris.
- Des protections HD du châssis inférieur et du réservoir de carburant pour aider à protéger les principaux composants de la machine. Des protections inférieures étanches sont disponibles pour les machines à bras de poussée.
- 12 projecteurs premium à DEL avec protections permettent d'obtenir un éclairage à 360 degrés.
- Train de roulement pour usage intense à durée de vie prolongée (HDXL). Les bagues des chenilles peuvent être retournées et rescellées à mi-vie. Les bagues serties et les goupilles de rétention PPR2 sont particulièrement bien adaptés aux applications à impacts telles que la foresterie.
- Les poignées extra-robustes aident à accéder/descendre de la machine.

Caractéristiques du D6/D6 XE pour usage intensif/applications forestières

Moteur

Modèle de moteur	Cat® C9.3B	
Émissions	Équivalence aux normes américaines EPA Tier 4 Final, aux normes européennes Stage V, aux normes coréennes Tier 4 Final	
Numéro de version	20B	
Puissance nette – D6 2 200 tr/min/D6 XE 1 700 tr/min		
ISO 9249/SAE J1349	161 kW	215 hp
ISO 9249/SAE J1349 (DIN)	219 mhp	
D6 Puissance moteur – 1 200 tr/min		
ISO 14396	187 kW	251 hp
ISO 14396 (DIN)	254 mhp	
D6 XE Puissance moteur – 1 400 tr/min		
ISO 14396	177 kW	237 hp
ISO 14396 (DIN)	241 mhp	
Alésage	115 mm	4,5 in
Course	149 mm	5,9 in
Cylindrée	9,3 l	567 in ³

- Le moteur Cat C9.3B présente un nouveau circuit de carburation haute pression à rampe commune, une électronique du système moteur simplifiée, et un circuit d'aération simplifié grâce au retrait de l'ancien système de recirculation des gaz d'échappement (EGR).
- Le groupe motopropulseur XE permet au moteur de fonctionner dans une plage de régime plus réduite, 1 400-1 700 tr/min, ce qui aide à prolonger la durée de vie du moteur et participe à l'économie de carburant. La meilleure efficacité du groupe motopropulseur permet aussi à la machine d'avoir plus de puissance au sol, ce qui donne une machine sensiblement plus performante.
- La puissance nette annoncée est la puissance disponible au volant lorsque le moteur est équipé d'un ventilateur, d'un filtre à air, d'un module d'émissions propres (CEM) et d'un alternateur.
- La puissance annoncée est testée conformément aux normes en vigueur au moment de la fabrication.
- Peut être utilisé sans déclassement jusqu'à 2 286 m d'altitude (7 500 ft). Au-dessus de cette altitude, un déclassement automatique a lieu.
- Tous les moteurs diesel non routiers conformes aux normes Tier 4 Interim et Final, Stage IIIB, IV et V, ainsi qu'à la norme coréenne Tier 4 Final, doivent uniquement utiliser du diesel à très faible teneur en soufre (ULSD, Ultra Low Sulfur Diesel) contenant 15 ppm (mg/kg) de soufre ou moins. Les mélanges de biodiesel jusqu'au B20 (20 % de mélange par volume) sont acceptables lorsqu'ils sont mélangés à du carburant diesel à très faible teneur en soufre contenant 15 ppm (mg/kg) de soufre ou moins. Le B20 doit être conforme à la spécification ASTM D7467 (le stock de mélange de biodiesel doit répondre aux spécifications Cat en matière de biodiesel, les normes ASTM D6751 ou EN 14214). Des huiles Cat DEO-ULS™ ou des huiles respectant les spécifications Cat ECF-3, API CJ-4 et ACEA E9 sont requises. Veuillez consulter votre guide d'utilisation et d'entretien pour en savoir plus sur les recommandations relatives à la machine en matière de carburant.
- Le liquide d'échappement diesel (DEF, Diesel Exhaust Fluid) utilisé dans les systèmes Cat de réduction catalytique sélective (SCR, Selective Catalytic Reduction) doit être conforme aux exigences établies par la norme ISO 22241.

Groupe motopropulseur du D6 XE

Type	Entraînement électrique
Tension nominale de l'entraînement électrique	715 Volts

Contenances

Réservoir de carburant	341 l	90 gal
Réservoir de DEF (fluide d'échappement diesel)	28 l	7,4 gal
Circuit de refroidissement – D6	63 l	16,6 gal
Circuit de refroidissement – D6 XE	77 l	20,3 gal
Carter moteur	24,5 l	6,5 gal
Huile pour groupe motopropulseur – D6	148 l	39,1 gal
Huile pour groupe motopropulseur – D6 XE	210 l	55,5 gal
Réducteurs (chacun)	18,2 l	4,8 gal
Châssis porteurs (chacun)	65-85 l	17,2-22,5 gal
Compartiment de l'axe du pivot	2,8 l	0,74 gal
Huile du réservoir hydraulique	60 l	15,8 gal
Circuit hydraulique	77 l	20,3 gal

Caractéristiques du D6/D6 XE pour usage intensif/applications forestières

Puissance maximale à la barre d'attelage

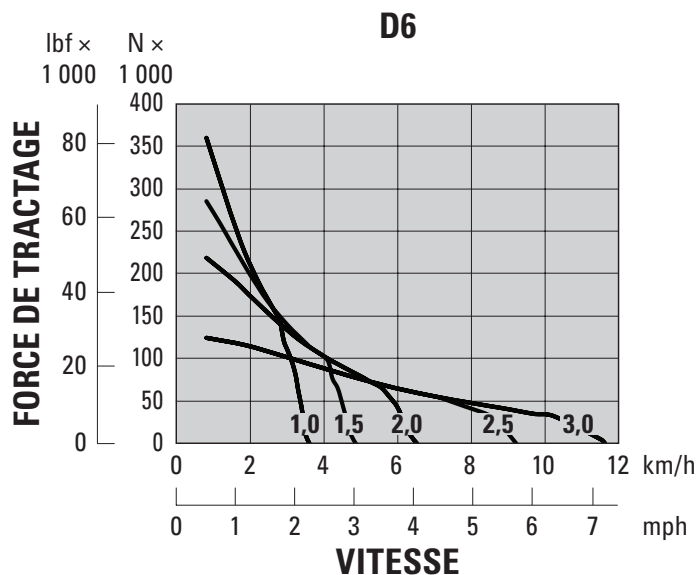
D6	114 kW	153 hp
D6 XE	119 kW	160 hp

D6 Vitesse de translation

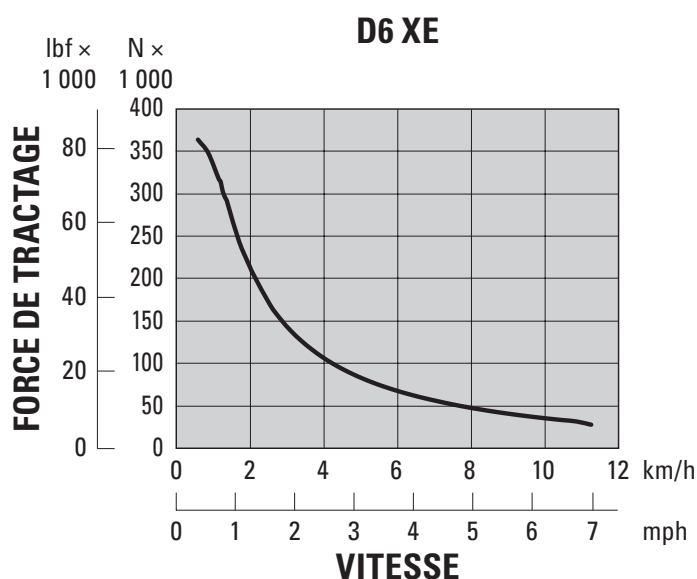
Marche avant 1,0	3,6 km/h	2,2 mph
Marche avant 1,5	4,9 km/h	3,0 mph
Marche avant 2,0	6,5 km/h	4,0 mph
Marche avant 2,5	9,2 km/h	5,7 mph
Marche avant 3,0	11,7 km/h	7,2 mph
Marche arrière 1,0	3,6 km/h	2,2 mph
Marche arrière 1,5	4,9 km/h	3,0 mph
Marche arrière 2,0	6,5 km/h	4,0 mph
Marche arrière 2,5	8,7 km/h	5,4 mph
Marche arrière 3,0	11,7 km/h	7,2 mph

D6 XE Vitesse de translation

Marche avant 1,0	3,6 km/h	2,2 mph
Marche avant 1,5	4,9 km/h	3,0 mph
Marche avant 2,0	6,5 km/h	4,0 mph
Marche avant 2,5	9,2 km/h	5,7 mph
Marche avant 3,0	11,7 km/h	7,2 mph
Marche arrière 1,0	3,6 km/h	2,2 mph
Marche arrière 1,5	4,9 km/h	3,0 mph
Marche arrière 2,0	6,5 km/h	4,0 mph
Marche arrière 2,5	9,2 km/h	5,7 mph
Marche arrière 3,0	11,7 km/h	7,2 mph



NOTE : La force de tractage utilisable dépend de la traction et du poids de la machine.



NOTE : La force de tractage utilisable dépend de la traction et du poids de la machine.

- La transmission à quatre rapports entièrement automatique du D6 avec coupleur différentiel à embrayage verrouillable entièrement automatique optimise en permanence le régime moteur et les rapports pour l'application.
- Le groupe motopropulseur à entraînement électrique du D6 XE n'a pas de rapport à changer. Le tracteur optimise automatiquement la puissance et l'efficacité en fonction de l'application et offre une puissance au sol constante.
- Trente sélections de vitesses au sol sont disponibles pour les deux groupes motopropulseurs, de 0,0 à 3,0 par incréments de 0,1.

Caractéristiques du D6/D6 XE pour usage intensif/applications forestières

Commandes hydrauliques – Débits en ordre de marche maximum

	D6 (régime moteur 1 900 tr/min*)		D6 XE (régime moteur 1 700 tr/min*)	
	l/min	gal/min	l/min	gal/min
Débit maximal de la pompe d'accessoire	212	56	212	56
Débit maximal de la pompe de direction	198	52	240	63
Débit de la pompe du ventilateur avec ventilateur au max. (1 550 tr/min)	42	11	—	—
Débit de la pompe du ventilateur avec ventilateur au max. (1 625 tr/min)	—	—	44	12

* Le régime moteur varie selon la charge et la vitesse de translation. Exemple présenté avec vitesse de ralenti élevée/vitesse de chargement lente.

Commandes hydrauliques – Pressions maximales en ordre de marche

	D6	D6 XE
Décharge de l'accessoire*	27 600 ± 500 kPa	4 000 ± 73 psi
Direction – D6 (pompe de 89 cc)**		
Décharge électronique	42 500 ± 1 000 kPa	6 168 ± 145 psi
Décharge maximale du système	47 800 ± 1 000 kPa	6 938 ± 145 psi
Direction – D6 XE (pompe de 100 cc)***		
Décharge électronique	44 500 ± 1 000 kPa	6 459 ± 145 psi
Décharge maximale du système	47 800 ± 1 000 kPa	6 938 ± 145 psi

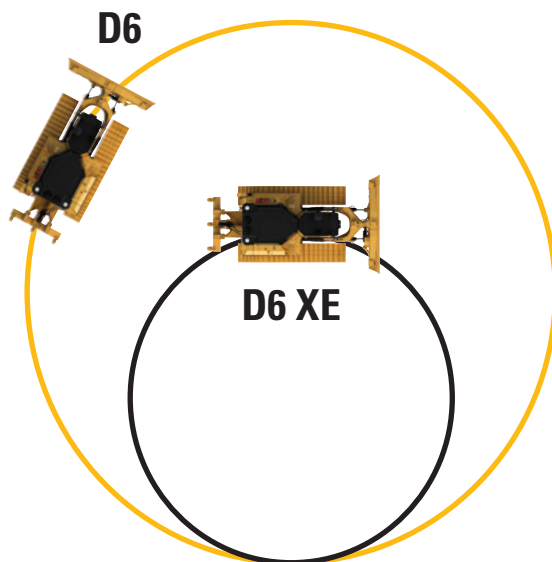
* La pression de décharge des accessoires a été augmentée par rapport aux tracteurs D6 antérieurs. Veuillez consulter votre concessionnaire avant d'utiliser des accessoires anciens ou tiers.

** Les deux groupes motopropulseurs utilisent le même système de pilotage différentiel. Ce système maintient la pleine puissance des deux chaînes pour un braquage optimal, même avec une charge de lame complète.

*** Le groupe motopropulseur du D6 XE utilise une pompe de direction plus grande et des commandes de direction améliorées pour offrir plus de puissance de direction, par rapport au groupe motopropulseur du D6, afin de travailler avec des charges plus importantes et d'optimiser la manœuvrabilité. Cela inclut la capacité de faire des contre-rotation en prise.

Direction

La transmission du D6 XE vous donne jusqu'à 45 pour cent de rayon de braquage en moins par rapport au modèle D6. Le D6 XE offre une contre-rotation en marche pour plus de manœuvrabilité.



Caractéristiques du D6/D6 XE pour usage intensif/applications forestières

D6/D6 XE*

Poids en ordre de marche**	23 030 kg	50 772 lb
Poids en ordre d'expédition***	20 080 kg	44 269 lb
Pression au sol (ISO 16754)	57 kPa	8,2 psi
Train de roulement (standard)	42 sections avec 8 galets inférieurs	
1 Largeur aux chenilles	1,930 m	76 in
2 Largeur de patin de chenille standard	0,610 m	24 in
3 Largeur aux chenilles	2,540 m	100 in
Largeur aux tourillons	2,692 m	106 in
4 Longueur de chenille au sol	2,964 m	116,7 in
Surface de contact au sol (ISO 16754)	3,992 m ²	6 188 in ²
Degré d'inclinaison des chenilles	0,2028 m	7,9 in
Hauteur d'arête (service modéré)	0,065 m	2,6 in
Garde au sol	0,361 m	14,2 in
Oscillation au niveau de la roue (folle) avant	0,103 m	4,0 in
5 Hauteur de la machine****	3,294 m	129,7 in
6 Longueur de la machine sans lame	4,730 m	186,2 in

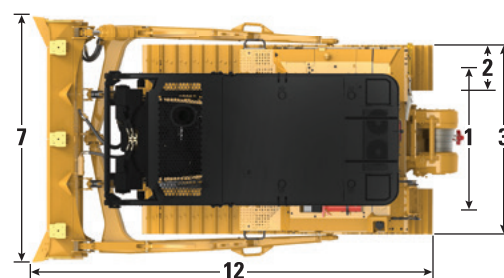
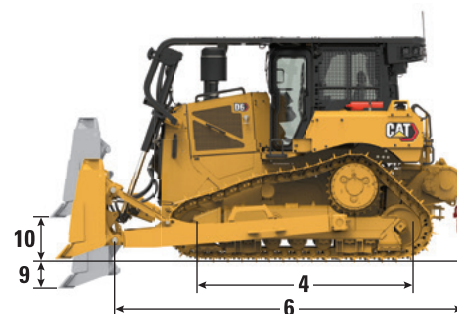
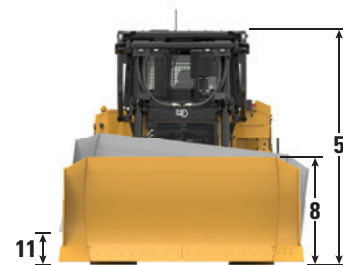
Toutes les dimensions ci-dessus s'entendent avec train de roulement HDXL avec des patins à usage modéré d'une largeur maximale pour la configuration, une lame 6 SU, les options pour applications forestières et sont calculées selon la norme ISO 16754 sauf indication contraire.

* Le groupe motopropulseur XE ajoute 0,7 kPa (0,1 psi) et 273 kg (600 lb) à la pression au sol et au poids annoncés.

** Le poids en ordre de marche comprend la lame, les lubrifiants, le liquide de refroidissement, le plein de carburant, la cabine ROPS/FOPS, la barre d'attelage, et un conducteur de 75 kg (165 lb). Référence des sections ripper et treuil pour ces spécifications.

*** Le poids en ordre d'expédition comprend les vérins de soulèvement de la lame, les lubrifiants, le liquide de refroidissement, 10 % du plein de carburant, la cabine ROPS/FOPS et la barre d'attelage.

**** Hauteur de la machine du sommet de l'arête jusqu'en haut des arceaux pour applications forestières. Avec les patins de chenille pour service extrême, ajoutez 12 mm (0,5 in). Lorsque les antennes du système Cat Grade avec module 3D sont installées, la hauteur de la machine reste identique.



Lames

Configuration	6 SU		6 A	
	Capacité (ISO 9246)	5,7 m ³	7,5 yd ³	4,2 m ³
7 Largeur embouts inclus	3,312 m	10,87 ft	4,389 m	14,40 ft
Largeur sans embouts	3,246 m	10,65 ft	4,250 m	13,94 ft
Largeur embouts inclus (lame inclinée)	N/A		3,982 m	13,06 ft
Largeur sans embouts (lame inclinée)	N/A		3,858 m	12,66 ft
Angle maximal de la lame	N/A		25 degrés	
8 Hauteur	1,408 m	4,62 ft	1,150 m	3,77 ft
9 Profondeur d'excavation	0,502 m	19,8 in	0,595 m	23,4 in
10 Hauteur de levage	1,180 m	46,5 in	1,084 m	42,7 in
11 Inclinaison maximale au coin de la lame	0,564 m	22,2 in	0,599 m	23,6 in
Angle d'inclinaison maximal	9,8 degrés		7,8 degrés	
Ajustement du degré d'inclinaison	± 4,2 degrés		N/A	
12 Longueur de la machine (lame droite)	5,436 m	17,83 ft	5,377 m	17,64 ft
Longueur de la machine (lame inclinée)	N/A		6,418 m	21,06 ft
Poids (lame)	1 385 kg	3 053 lb	1 265 kg	2 789 lb
Poids (lame et bras de poussée)	2 620 kg	5 777 lb	3 406 kg	7 509 lb

Caractéristiques du D6/D6 XE pour usage intensif/applications forestières

D6/D6 XE* LGP VPAT (30 in)

Poids en ordre de marche**	23 745 kg	52 349 lb
Poids en ordre d'expédition***	21 890 kg	48 259 lb
Pression au sol (ISO 16754)	42 kPa	6,0 psi
Train de roulement (standard)	46 sections avec 8 galets inférieurs	
Train de roulement (en option)	46 sections avec 10 galets inférieurs	
1 Largeur aux chenilles	2,286 m	90 in
2 Largeur de patin de chenille standard	0,760 m	30 in
3 Largeur aux chenilles	3,046 m	119,9 in
4 Longueur de chenille au sol	3,355 m	132,1 in
Surface de contact au sol (ISO 16754)	5,591 m ²	8 666 in ²
Degré d'inclinaison des chenilles	0,2028 m	7,9 in
Hauteur d'arête (service modéré)	0,065 m	2,6 in
Garde au sol	0,395 m	15,6 in
Oscillation au niveau de la roue (folle) avant	0,121 m	4,8 in
5 Hauteur de la machine****	3,344 m	131,7 in
6 Longueur de la machine sans lame	5,134 m	202,1 in

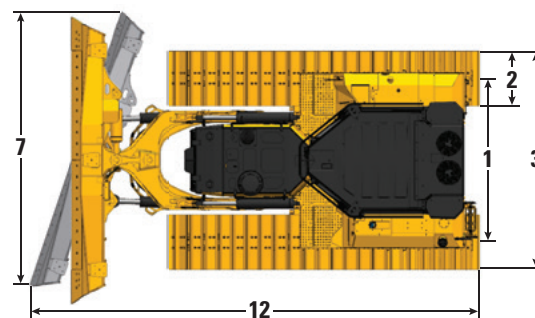
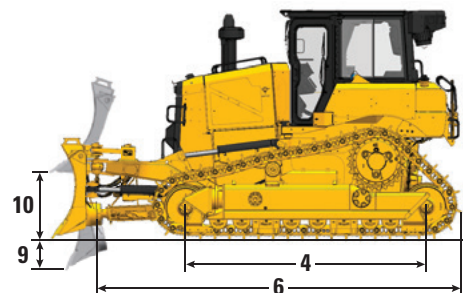
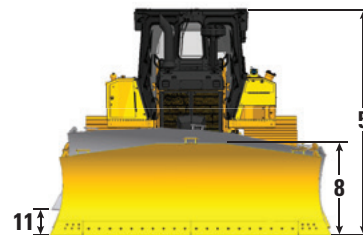
Toutes les dimensions ci-dessus s'entendent avec train de roulement HDXL avec des patins à usage modéré d'une largeur maximale pour la configuration, une lame VPAT, les options pour applications forestières et sont calculées selon la norme ISO 16754 sauf indication contraire.

* Le groupe motopropulseur XE ajoute 0,7 kPa (0,1 psi) et 273 kg (600 lb) à la pression au sol et au poids annoncés.

** Le poids en ordre de marche comprend la lame, les lubrifiants, le liquide de refroidissement, le plein de carburant, la cabine ROPS/FOPS, la barre d'attelage, et un conducteur de 75 kg (165 lb). Référence des sections ripper et treuil pour ces spécifications.

*** Le poids d'expédition comprend les vérins de levage de la lame, le châssis en C, les lubrifiants, le liquide de refroidissement, 10 % de carburant, la cabine ROPS/FOPS, et la barre d'attelage.

**** Hauteur de la machine du sommet de l'arête jusqu'en haut de l'antenne du système Product Link. Avec les patins de chenille pour service extrême, ajoutez 12 mm (0,5 in). Lorsque les antennes du système Cat Grade avec module 3D sont installées, la hauteur de la machine reste identique.



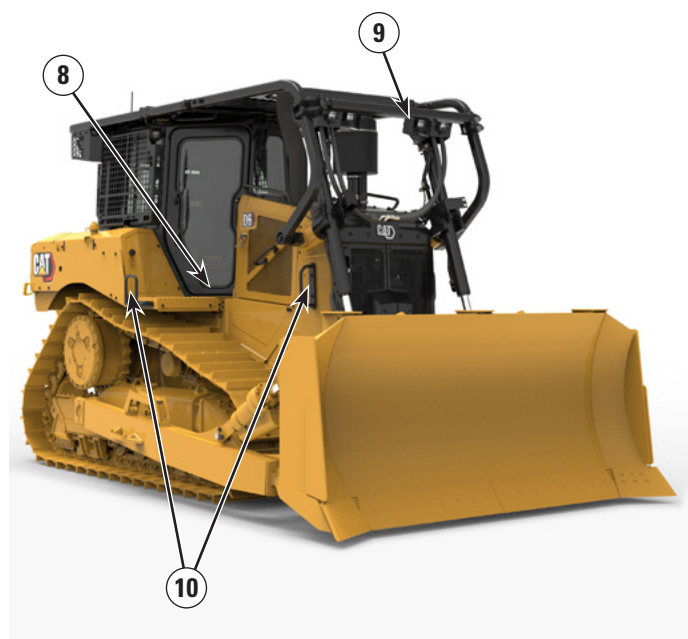
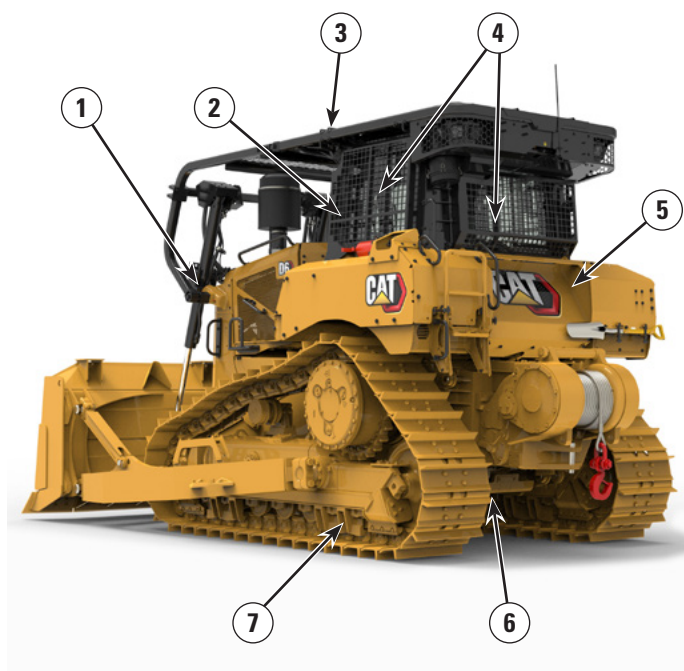
Configuration VPAT standard montrée

Lame

Configuration	6 VPAT LGP (30 in)	
Capacité (ISO 9246)	4,5 m ³	5,9 yd ³
7 Largeur embouts inclus	4,000 m	13,12 ft
Largeur sans embouts	3,890 m	12,76 ft
Largeur embouts inclus (lame inclinée)	3,655 m	11,99 ft
Largeur sans embouts (lame inclinée)	3,554 m	11,66 ft
Angle maximal de la lame	24,1 degrés	
8 Hauteur	1,312 m	4,30 ft
9 Profondeur d'excavation	0,698 m	27,5 in
10 Hauteur de levage	1,131 m	44,5 in
11 Inclinaison maximale au coin de la lame	0,625 m	24,6 in
Angle d'inclinaison maximal	9 degrés	
Ajustement du degré d'inclinaison	+ 3,1/- 2,9 degrés	
12 Longueur de la machine (lame droite)	5,662 m	18,58 ft
Longueur de la machine (lame inclinée)	6,430 m	21,10 ft
Poids (lame)	1 520 kg	3 351 lb

Fonctionnalités du D6/D6 XE pour usage intensif/applications forestières

- 1) Le système de refroidissement à plan unique avec ventilateur à inversion automatique facilite le nettoyage. Le système de filtration d'air du moteur à haute teneur en débris prolonge la durée de vie du filtre.
- 2) La cabine de foresterie est équipée de portes en polycarbonate résistantes aux chocs pour une meilleure résistance aux chocs sans utiliser d'écrans de porte pour une visibilité sans obstruction.
- 3) Les arceaux forestiers (fermés) offrent une protection supplémentaire pour le conducteur et la machine avec un auvent intégré au-dessus de la cabine et un auvent perforé au-dessus du capot pour davantage de protection tout en permettant une visibilité vers le haut. Des arceaux ouverts sont également disponibles en option pour les applications où un auvent n'est pas souhaité.
- 4) Les écrans latéraux et arrière contribuent à protéger davantage le conducteur et la machine contre les débris. Les écrans articulés permettent un accès facile aux fenêtres pour le nettoyage et l'entretien.



- 5) Les joints à haute résistance aux débris offrent une protection supplémentaire autour des garde-boues, du réservoir de carburant, du protège-radiateur et du support du capot arrière. Ils fournissent un joint sur le dessus, à l'arrière du boîtier pour empêcher l'entrée de débris.
- 6) Les protections HD du châssis inférieur et du réservoir de carburant pour aider à protéger les principaux composants de la machine. Des protections inférieures étanches sont disponibles pour les machines à bras de poussée.
- 7) Train de roulement pour usage intense à durée de vie prolongée (HDXL). Les bagues des chenilles peuvent être retournées et rescellées à mi-vie. Les bagues serties et les axes de rétention PPR2 sont particulièrement bien adaptés aux applications à impact telles que la foresterie.
- 8) L'option de plancher à accès rapide de la cabine offre un accès sans outil à la plaque d'ouverture du plancher.
- 9) 12 projecteurs premium à DEL avec protections permettent d'obtenir un éclairage à 360 degrés.
- 10) Les poignées extra-robustes aident à accéder/descendre de la machine.

Caractéristiques du D6/D6 XE pour usage intensif/applications forestières

Dimensions – Accessoires arrière

Ajoutez les mesures suivantes à la longueur totale de la machine quand ces équipements arrière sont installés.

		Treuil		Ripper		Barre d'attelage ou contrepoids*		Caisson de décrochage	
Bras de poussée et bouteurs biais	D6, D6 LGP (30 in)	441 mm	17,4 in	1 179 mm	46,4 in	249 mm	9,8 in	478 mm	18,8 in
	D6 LGP (36 in)	416 mm	16,4 in	1 154 mm	45,4 in	224 mm	8,8 in	453 mm	17,8 in
VPAT pour bulldozers		416 mm	16,4 in	1 154 mm	45,4 in	224 mm	8,8 in	453 mm	17,8 in

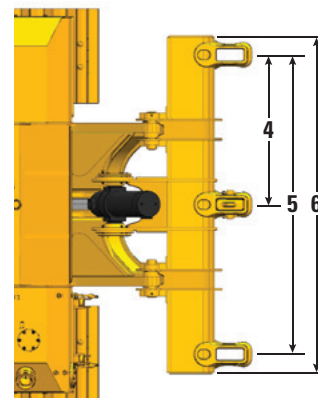
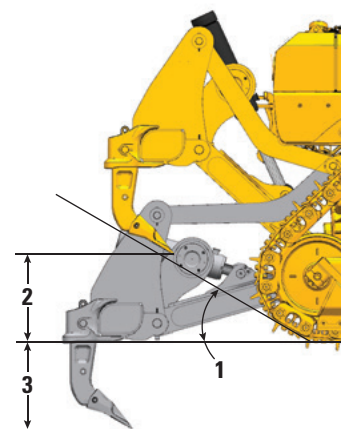
* La barre d'attelage pèse 119 kg (262 lb), 331 kg (730 lb) pour chacun des blocs de contrepoids. Le nouveau design du D6 offre un meilleur équilibre. Les contrepoids sont recommandés uniquement avec des lames optionnelles plus lourdes.

Ripper

Type	À parallélogramme fixe	
Nombre de poches	3	
1 Angle d'incidence	31 degrés	
2 Hauteur de déversement maximale en position relevée (sous la pointe)	664 mm	26,1 in
3 Pénétration maximale	571 mm	22,5 in
4 Espacement des poches	1 000 mm	39,4 in
5 Distance entre les dents	2 000 mm	78,8 in
Section de la dent	74 mm × 175 mm	2,9 in × 6,9 in
6 Largeur hors tout de la traverse	2 190 mm	86 in
Section transversale de la traverse	219 mm × 304 mm	8,8 in × 12 in
Force de pénétration maximale*	68,8 kN	15 470 lbf
Force d'extraction	126 kN	28 350 lbf
Poids du ripper		
Avec une dent	1 550 kg	3 417 lb
Chaque dent supplémentaire	73 kg	161 lb

Les caractéristiques sont basées sur une configuration du tracteur D6 avec train de roulement extra-robuste, des patins de service modéré, et des dents de ripper droites.

* Peuvent varier en fonction de la configuration et du poids de la machine.



Caractéristiques du D6/D6 XE pour usage intensif/applications forestières

Treuil

Avec l'introduction d'un circuit hydraulique à haute pression (27 600 kPa/4 000 psi) capable d'alimenter des treuils hydrauliques haute performance, les tracteurs D6 et D6 XE étendent le potentiel des treuils à la pointe du secteur. Ces treuils offrent un contrôle exceptionnel pour des applications qui exigent un placement de charge précis. Le D6 conserve la compatibilité avec les treuils à entraînement de prise de force pour une puissance et une efficacité maximales. Les treuils des deux types sont disponibles chez Caterpillar, installés en usine ou chez le concessionnaire, et s'intègrent à l'électronique du tracteur et au système de commande.

Modèle de tracteur	D6				D6 XE	
	PA56 (faible vitesse)		PA56 (vitesse standard)		PA85	
Modèle de treuil	PA56 (faible vitesse)		PA56 (vitesse standard)		PA85	
Entraînement du treuil	PTO (prise de force) mécanique		PTO (prise de force) mécanique		Hydraulique	
Commande	Circuit électrique		Circuit électrique		Circuit électrique	
Poids en ordre de marche*	1 582 kg	3 487 lb	1 582 kg	3 487 lb	1 530 kg	3 374 lb
Contenance d'huile	43,5 l	11,5 gal	43,5 l	11,5 gal	19 l	5 gal
Longueur supplémentaire du tracteur						
Standard/LGP	516 mm	20,4 in	516 mm	20,4 in	516 mm	20,4 in
LGP (36 in)	365 mm	14,4 in	365 mm	14,4 in	365 mm	14,4 in
Diamètre du tambour	254 mm	10 in	254 mm	10 in	254 mm	10 in
Diamètre du câble						
Recommandé	22 mm	0,88 in	22 mm	0,88 in	22 mm	0,88 in
En option	25 mm	1,0 in	25 mm	1,0 in	25 mm	1,0 in
Capacité en ordre de marche du tambour						
22 mm (0,88 in)	55 m	180 ft	55 m	180 ft	55 m	180 ft
25 mm (1,0 in)	50 m	163 ft	50 m	163 ft	50 m	163 ft
Dimension de l'embout ferré de câble (diam. ext. × longueur)	54 mm × 67 mm	2,1 in × 2,6 in	54 mm × 67 mm	2,1 in × 2,6 in	54 mm × 67 mm	2,1 in × 2,6 in
Tambour seul						
Effort maximal de traction**	399 kN	89 800 lb	399 kN	89 800 lb	378 kN	85 000 lb
Vitesse de câble***	17 m/min	57 ft/min	33 m/min	107 ft/min	23 m/min	77 ft/min
Tambour plein au maximum****						
Effort maximal de traction**	399 kN	89 800 lb	399 kN	89 800 lb	220 kN	49 500 lb
Vitesse de câble***	29 m/min	94 ft/min	55 m/min	179 ft/min	40 m/min	132 ft/min

* Le poids en ordre de marche comprend un treuil, la boulonnerie de montage, de l'huile et un câble recommandé.

** L'effort de traction maximal est inférieur à l'effort de traction calculé au couple de sortie de la prise de force maximale du tracteur/puissance hydraulique ou la résistance à la rupture du catalogue de la taille maximale du nouveau câble IWRC IPS.

*** La vitesse de câble maximale est calculée pour une vitesse de câble non chargé à la vitesse maximale de la prise de force du moteur du tracteur ou à puissance hydraulique maximale.

**** Tambour plein tel que défini par la norme SAE J1158.

Caractéristiques du D6/D6 XE pour usage intensif/applications forestières

Patins de chenille

Disponible comme HD (pour usage intense) ou Cat Abrasion Certains patins ne sont pas disponibles dans toutes les régions. Pour de plus amples informations, veuillez consulter votre concessionnaire Cat.

	Usage modéré	Usage extrême	Trapézoïdal pour service intensif	Autonettoyant	Quad/Pré-équipement Quad
D6/D6 XE – 42 maillons					
560 mm (22 in)	✓	✓			
610 mm (24 in)	✓	✓	✓		
D6 LGP/D6 XE LGP – 42 maillons					
610 mm (24 in)	✓	✓	✓		
760 mm (30 in)	✓	✓	✓		
D6 LGP/D6 XE LGP (36 in) – 45 maillons					
760 mm (30 in)	✓	✓	✓		
915 mm (36 in)	✓	✓	✓		HDXL uniquement
1 000 mm (39 in)				HDXL uniquement	
D6 VPAT/D6 XE VPAT – 45 maillons					
610 mm (24 in)	✓	✓	✓		
D6 LGP VPAT/D6 XE LGP VPAT – 46 maillons					
610 mm (24 in)	✓	✓	✓		
660 mm (26 in)	UE uniquement				
760 mm (30 in)	✓	✓	✓		
D6 LGP VPAT/D6 XE LGP VPAT (36 in) – 46 maillons					
760 mm (30 in)	✓	✓	✓		
915 mm (36 in)	✓	✓	✓		HDXL uniquement

Circuit de climatisation

Le système de climatisation sur cette machine contient le réfrigérant fluoré R134a à émission de gaz à effet de serre (potentiel de réchauffement global = 1 430). Le système contient 1,36 kg de réfrigérant, ayant un équivalent CO₂ de 1,946 tonne.

Filtrage avancé de la cabine

Poste de conduite

- Les conduits distribués de chauffage, ventilation, climatisation avec contrôle automatique de température et de vitesse du ventilateur offrent ainsi au conducteur un confort optimal avec moins de contribution de la part de l'utilisateur.
- Maintenance réduite sur le cœur du condensateur avec les ventilateurs à inversion automatique.
- Le filtrage avancé de la cabine Cat est un équipement standard.

Filtrage avancé de la cabine Cat

- Protection du conducteur contre les particules inhalables (0,3-10 micron).
- Cabine pressurisée de manière durable (respecte la norme américaine sur la silice).
- Maintenance réduite grâce aux filtres à grande efficacité et longue durée de vie.
- Protection pour tous les composants de la cabine : électronique, etc.
- Aide à respecter les exigences (Silica Rule Table 1) de l'administration américaine sur la sécurité et la santé au travail pour les postes de conduite.
- Offres de filtres multi-niveaux en option pour augmenter encore votre efficacité. Contactez votre concessionnaire Cat pour connaître les disponibilités.
 - MERV 16 – équipement standard
 - HEPA
 - Charbon actif + HEPA
 - ABEK1 + HEPA

Normes

Structure de protection contre les renversements (ROPS)/ Structure de protection contre les chutes d'objets (FOPS)

- Le cadre ROPS est conforme aux normes ISO 3471:2008, le cadre FOPS est conforme à la norme ISO 3449:2005 Niveau II.

Freins

- Les freins sont conformes à la norme internationale ISO 10265:2008.

Informations sur le niveau sonore

- Le niveau de pression acoustique dynamique moyen pour le conducteur lorsque la norme « ISO 63956:2008 » est utilisée pour mesurer la valeur dans une cabine fermée est indiqué ci-dessous. Cette mesure a été relevée à 70 % de la vitesse maximale du ventilateur de refroidissement du moteur. Le niveau sonore peut varier en fonction de la vitesse du ventilateur de refroidissement du moteur.

REMARQUE : l'incertitude relative au niveau de pression acoustique dynamique est de ± 2 dB(A).

D6	111 dB(A)
D6 XE	109 dB(A)

- Le niveau de pression acoustique dynamique moyen pour l'opérateur lorsque la norme « ISO 6396:2008 » est utilisée pour mesurer la valeur dans une cabine fermée est indiqué ci-dessous. Cette mesure a été relevée à 70 % de la vitesse maximale du ventilateur de refroidissement du moteur. Le niveau sonore peut varier en fonction de la vitesse du ventilateur de refroidissement du moteur. La cabine a été correctement installée et entretenue. Les mesures ont été effectuées avec les portes et les fenêtres de la cabine fermées.

REMARQUE : l'incertitude relative au niveau de pression acoustique dynamique pour le conducteur est de ± 2 dB(A).

D6	76 dB(A)
D6 XE	73 dB(A)

- Une protection auditive peut être nécessaire en cas d'utilisation avec un poste de conduite ouvert pendant de longues périodes, dans un environnement bruyant ou si la cabine n'est pas correctement entretenue.

Les informations relatives aux niveaux sonores des machines destinées aux pays de l'Union européenne et aux pays qui adoptent les « Directives de l'Union européenne »

- Si présente, l'étiquette de certification est utilisée pour vérifier que la machine respecte les normes de l'Union européenne en matière de niveaux sonores environnementaux. La valeur notée sur l'étiquette garantit le niveau de puissance acoustique extérieure (L_{WA}) au moment de la fabrication dans les conditions qui sont spécifiées dans la directive « 2000/14/CE ».

D6	111 dB(A)
D6 XE	111 dB(A)

Caractéristiques du D6/D6 XE pour usage intensif/applications forestières

Fonctionnalités technologiques

Le plus grand choix de fonctionnalités technologiques pour vous aider à tirer le meilleur parti de votre bulldozer.

GRADE	Écran premium/Non-ARO	Option de pré-équipement (ARO) avec Assist	Grade avec module 3D
Grade avec module 3D	—	+ ¹	✓
Pré-équipé pour Grade Control de fabricants tiers	+	✓	✓
ASSIST			
Slope Indicate	✓	✓	✓
Stable Blade			
Slope Assist			
Blade Load Monitor (Suivi de la charge de lame)	—	✓	✓
Contrôle de traction			
AutoCarry™			
VISION/DETECT			
Caméra de vision arrière haute définition avec lignes de secours	✓	✓	✓
LINK			
Product Link, Cellulaire	✓	✓	✓
Product Link, mode double	⊕	⊕	⊕
Chargement de logiciel à distance/ Gestion de problème à distance	✓	✓	✓
Connectivité Grade	—	✓	✓
FONCTIONS DU CONDUCTEUR			
Operator ID ²	✓	✓	✓
Sécurité de la machine – Mot de passe ²	✓	✓	✓
Sécurité de la machine – Bluetooth® ²	⊕	⊕	⊕

¹ Nécessite un accessoire activée par logiciel (SEA)

² Contacter le concessionnaire pour activer

✓ Standard

+ Option installée par le revendeur

⊕ Option d'usine

Remarque : les technologies Grade et Assist, à l'exception de Slope Indicate, ne sont pas compatibles avec la lame orientable.

Équipement standard et en option du D6/D6 XE pour usage intensif/applications forestières

Équipement standard et en option

Les équipements standards et en option peuvent varier. Pour de plus amples informations, veuillez consulter votre concessionnaire Cat.

	Standard	En option		Standard	En option
GROUPE MOTOPROPULSEUR			TECHNOLOGIE CAT (suite)		
Transmission à quatre rapports entièrement automatique avec coupleur différentiel à embrayage verrouillable entièrement automatique	D6		Product Link, Cellulaire	✓	
Groupe motopropulseur à entraînement électrique XE	D6 XE		Product Link – Double cellulaire/satellite		✓
Système de direction différentielle	✓		Chargement de logiciel à distance/ Gestion de problème à distance	✓	
Moteur diesel Cat C9.3B avec turbo, équipé d'un système de post-traitement pour être conforme aux normes américaines EPA Tier 4 Final, aux normes européennes Stage V et aux normes coréennes Tier 4 Final sur les émissions	✓		Connectivité Grade		✓
Moteur diesel Cat C9.3B avec écran thermique et turbo refroidit par liquide		✓	ID du conducteur (Operator ID)	✓	
Préfiltre d'air moteur avec éjecteur de poussière	✓		Sécurité machine – Mot de passe	✓	
Préfiltre d'air moteur avec éjecteur de poussière et écran pour les applications avec débris élevés		*	Sécurité machine – Bluetooth		✓
Réducteurs planétaires à double réduction	✓		Prêt à être télécommandé	✓	
Réducteurs planétaires à double réduction, protégés		✓	Cat Command pour refolement		✓
Aide au démarrage automatique à l'éther	✓		POSTE DE CONDUITE		
Pompe électrique d'amorçage de carburant	✓		Cabine HD entièrement repensée avec des structures intégrées de protection contre les renversements (ROPS) et de protections contre les chutes d'objets (FOPS), des portières en polycarbonate résistantes aux impacts, des vitres coulissantes et le filtrage de cabine avancé de Cat		✓
Frein de stationnement électronique	✓		Écran tactile couleur à cristaux liquides de 10-pouces (254 mm)	✓	
Filtre à air moteur avec indicateur de service électronique	✓		Caméra de vision arrière intégrée	✓	
Séparateur eau/carburant avec indicateur de service électronique	✓		Accoudoirs/commandes du conducteur réglables	✓	
Chauffeur d'eau des enveloppes, 110 V OU 220 V selon la région de vente	✓		Siège en tissus avec soutien lombaire réglable mécaniquement	✓	
Système DEF – indicateur électronique de remplissage, conduits/réservoir chauds	✓		Siège en cuir chauffant/ventilé de luxe avec soutien lombaire réglable électroniquement		✓
TECHNOLOGIE CAT			Système CVC modulaire monté sur cabine avec ventilateurs à inversion automatique. Contrôle automatique de la température et du ventilateur avec le réseau de conduits	✓	
Slope Indicate	✓		Filtrage avancé de la cabine Cat avec un préfiltre motorisé avec les options MERV 16, HEPA, et à charbon actif		✓
Option de pré-équipement (ARO) avec Assist – Slope Assist – Traction Control – Stable Blade – Blade Load Monitor – AutoCarry – Pré-équipé pour Grade Control de fabricants tiers		✓	Supports visqueux pour une qualité de conduite supérieure	✓	
Cat Grade avec module 3D – Moniteur de nivellement à écran tactile couleur de 10-pouces (254 mm) – Récepteurs et antennes de Grade – Accessoire activée par logiciel Grade (SEA) – Option de pré-équipement (ARO) avec fonctionnalités Assist		✓	Radio de divertissement avec Bluetooth® et micro	✓	
Compatibilité avec les radios et les stations de base fournies par Trimble, Topcon et Leica	✓		Ports USB et AUX	✓	
Possibilité d'installation de systèmes de nivellement 3D fournis par Trimble, Topcon et Leica	✓		Solutions avancées de rangement en cabine	✓	
			Repose-pieds ajustables	✓	
			Plaque de plancher à ouverture rapide		✓
			Prêt pour un écran, latéral et arrière	✓	
			Contacteur de présence du conducteur	✓	

* Recommandé pour usage intensif/applications forestières.

(continué en page suivante)

Équipement standard et en option du D6/D6 XE pour usage intensif/applications forestières

Équipement standard et en option (suite)

Les équipements standards et en option peuvent varier. Pour de plus amples informations, veuillez consulter votre concessionnaire Cat.

	Standard	En option		Standard	En option
TRAIN DE ROULEMENT			CIRCUIT HYDRAULIQUE		
Châssis porteur amélioré, conçu pour permettre la conversion entre HD et S1	✓		Circuit hydraulique à détection de charge – levage et cavage de la lame	✓	
Train de roulement avec 8 galets inférieurs	✓		Circuits hydrauliques de direction indépendants	✓	
Train de roulement à 10 galets inférieurs fournissant un nivellement de précision		✓	Circuits hydrauliques arrières avec pré-équipement ripper	D6	
Train de roulement partiellement guidé		✓	Circuits hydrauliques arrières prêt pour un ripper ou treuil	D6 XE	D6
Train de roulement entièrement guidé		✓	Commande du ripper à un seul axe	✓	
Extra-robuste (HDXL avec DuraLink™)	✓		Commande du ripper/treuil à deux axes		✓
Chenille Cat Abrasion		✓	Ventilateur de refroidissement hydraulique à inversion automatique, capable de vitesse zéro	✓	
Patins de chenille pour usage modéré (voir tableau page 46)	✓		Contacteur électronique de verrouillage hydraulique	✓	
Patins de chenille pour usage extrême (voir tableau en page 46)		✓	CIRCUIT ÉLECTRIQUE		
Galet supérieur	✓		Éclairage – 6 DEL	+	
Chenille réglable hydrauliquement	✓		Éclairage premium avec protections, 12 DEL pour une visibilité à 360 degrés.	✓	
Segments de couronne de barbotin remplaçables	✓		Avertisseur de recul	✓	
LAMES			Gyrophare intégré (n'influe pas sur la hauteur d'expédition)		✓
Semi-universelle, montants ARO		✓	Kit de pré-équipement pour radio de communication	+	
Semi-universelle, LGP avec montants ARO		✓	Convertisseur : prise de 15 Amp, 12 V	✓	
Lame droite, LGP avec montants ARO		✓	Connecteur de diagnostic	✓	
VPAT, montants ARO		✓	Klaxon avant	✓	
Semi-universelle, VPAT avec montants ARO		✓	Panneau de fusibles et relais de puissance principal situé à l'intérieur de la cabine	✓	
VPAT pliable, LGP avec montants ARO		UE uniquement			
Lame orientable		Am. du nord uniquement			
Lames de coupe Performance de Caterpillar		Concessionnaire uniquement			

+ Inclus dans le pack usage intensif/applications forestières.

(continué en page suivante)

Équipement standard et en option du D6/D6 XE pour usage intensif/applications forestières

Équipement standard et en option (suite)

Les équipements standards et en option peuvent varier. Pour de plus amples informations, veuillez consulter votre concessionnaire Cat.

	Standard	En option		Standard	En option
SERVICE ET ENTRETIEN			ACCESSOIRES		
Démontage de la cabine en 30 minutes	✓		Barre d'attelage	✓	
Drains écologiques	✓		Ripper multidents à grande hauteur de levage avec des dents droites ou incurvées		✓
Robinet de vidange écologiques pour les vidanges de l'huile du groupe motopropulseur à régime élevé et de l'huile moteur		✓	Point arrière de remorquage léger		✓
Centrale d'entretien au niveau du sol avec disjoncteur électrique à distance, lumière d'accès, contacteur d'arrêt secondaire et compteur de temps de service	✓		Caisson de barre de décrochage		✓
Réservoir de carburant, 341 l (90 gal)	✓		Contrepoids (non recommandés sauf en cas d'utilisation de lames optionnelles plus lourdes)		✓
Réservoir de carburant, 341 l (90 gal), pré-équipement pour remplissage rapide	D6 XE	D6	Treuil PACCAR PA56, prise de force à vitesse réduite		D6
Bec de remplissage rapide de type Wiggins		✓	Treuil PACCAR PA85, à vitesse hydraulique variable		✓
Dispositif de montage pour pistolet graisseur, pelle et extincteur	✓		Treuil PACCAR PA56, prise de force à régime standard		Concessionnaires de D6 uniquement
Portes du radiateur perforées, à évents et montées sur charnières	✓		Treuil Allied H6H, vitesse hydraulique variable		Concessionnaire uniquement
Échelle d'accès arrière	✓		Assemblage du guide-câble ; 3 galets, convient aux treuils PA55, PA56 et PA85		✓
Projecteur de travail arrière		✓	Kit de rééquipement (4e galet) ; convient aux treuils PA55, PA56 et PA85		✓
Pompe de remplissage de carburant		UE uniquement	PROTECTIONS ET ÉCRANS		
Enceintes du moteur amovibles, ajourées et montées sur charnières, avec projecteur sous le capot	✓		Protections inférieures étanches et articulées pour usage intensif	+	
Enceintes du moteur amovibles, insonorisées et montées sur charnières, avec projecteur sous le capot		UE uniquement	Protections HD inférieures étanches à accès rapide**		Bras de poussée uniquement
Ports de prélèvement d'échantillons S-O-S SM	✓		Poignées extra-robustes	+	
Balancier de suspension sans entretien	✓		Protections d'arceaux ouvertes		✓
Points d'arrimage (3) certifiés ISO 14567	✓		Protections d'arceaux en exploitation forestière avec auvent complet	+	
Protection anti-vandalisme pour compartiments de liquide et coffre de batterie	✓		Écran arrière sur charnières	+	
Fixations dédiées à l'expédition, arrière	✓		Écrans latéraux sur charnières	+	
Fixations pour l'expédition, support avant		UE uniquement	Protection du réservoir de carburant (avec ou sans dispositif de remplissage rapide)		*
DÉMARREURS, BATTERIES, ALTERNATEURS ET LIQUIDES			Protections pour les projecteurs premium avant et latéraux	✓	
Alternateur 150 A	✓		Joint de machine pour débris élevés		*
Alternateur 150 A caréné		✓	Barres de décrochage avant et arrière		Concessionnaire uniquement
Deux batteries sans entretien, 12 V (1 400 CCA) (circuit 24 V) à usage intensif	✓		+ Inclus dans le pack usage intensif/applications forestières.		
Démarrateur à usage intensif, 24 V	✓		* Recommandé pour usage intensif/applications forestières.		
Liquide de refroidissement moteur longue durée, -37 °C (-35 °F)	✓		** Veuillez vérifier les dates de disponibilité avec votre concessionnaire Cat.		
Liquide de refroidissement moteur Arctique longue durée, -51 °C (-60 °F)		✓			
Carburant hydraulique bio, -37 °C (-35 °F)		UE uniquement			

Pour tout renseignement complémentaire sur les produits Cat, les services proposés par nos concessionnaires et nos solutions par secteur d'activité, rendez-vous sur notre site Web www.cat.com

© 2021 Caterpillar
Tous droits réservés

Documents et caractéristiques susceptibles de modifications sans préavis. Les machines représentées sur les photos peuvent comporter des équipements supplémentaires. Adressez-vous à votre concessionnaire Cat pour découvrir les options disponibles.

CAT, CATERPILLAR, LET'S DO THE WORK, leurs logos respectifs, la couleur « Caterpillar Corporate Yellow » et les habillages commerciaux « Power Edge » et Cat « Modern Hex », ainsi que l'identité visuelle de l'entreprise et des produits qui figurent dans le présent document, sont des marques déposées de Caterpillar qui ne peuvent pas être utilisées sans autorisation.

AFXQ2470-03 (08-2021)
Remplace AFXQ2470-02
Numéro de version : 20B
(Aus-N.-Z., Europe, Am. du Nord,
Corée du Sud, Turquie)

