



D6/D6 XE

Kettendozer

Technische Daten

Ausstattungen und Funktionen können je nach Region variieren. Bitte wenden Sie sich bezüglich der Verfügbarkeit in Ihrer Region an Ihren Cat®-Händler.

Inhaltsverzeichnis

D6/D6 XE Kettendozer

Technische Daten	3	D6/D6 XE VPAT	9
Motor	3	Schild	9
D6 XE Antriebsstrang	3	D6/D6 XE LGP VPAT (30 in)	10
(Nach-)Füllmengen	3	Schild	10
Max. Zugkraft	4	D6/D6 XE LGP VPAT (36 in)	11
D6 Fahrgeschwindigkeit	4	Schild	11
D6 XE Fahrgeschwindigkeit	4	D6/D6 XE LGP einklappbares VPAT (30 in) – nur EU	12
Hydrauliksteuerung:		Schild	12
Maximale Betriebsströme	5	Abmessungen – Heckanbaugeräte	13
Maximale Betriebsdrücke	5	Aufreißer	13
Lenkung	5	Winden	14
D6/D6 XE	6	Bodenplatten	15
Schild	6	Klimaanlage	16
D6/D6 XE LGP (30 in)	7	Fortgeschrittene Kabinenfilterung	16
Schild	7	Normen	16
D6/D6 XE LGP (36 in)	8	Technologiefunktionen	17
Schild	8	Standard- und Sonderausrüstung	18

(Fortsetzung auf nächster Seite)

Inhaltsverzeichnis (fortsetzung)

D6/D6 XE Kettendozer – Abfallentsorgungs- konfiguration

Wesentliche Merkmale und Vorteile	21	D6/D6 XE LGP (36 in) Abfallentsorgungsmaschine.....	26
Technische Daten	22	Schild.....	26
Motor	22	D6/D6 XE Ausstattungsmerkmale der Abfallentsorgungsmaschine.....	27
D6 XE Antriebsstrang.....	22	Ausstattungsmerkmale der Abfallentsorgungsmaschine.....	28
(Nach-)Füllmengen	22	Abmessungen – Heckanbaugeräte	29
Max. Zugkraft	23	Aufreißer	29
D6 Fahrgeschwindigkeit	23	Winden.....	30
D6 XE Fahrgeschwindigkeit	23	Bodenplatten.....	31
Hydrauliksteuerung:		Klimaanlage.....	32
Maximale Betriebsströme	24	Fortgeschrittene Kabinenfilterung	32
Maximale Betriebsdrücke	24	Normen	32
Lenkung	24	Technologiefunktionen	33
D6/D6 XE LGP (30 in) Abfallentsorgungsmaschine.....	25	Standard- und Sonderausrüstung	34
Schild.....	25		

D6/D6 XE Kettendozer – Schwerlast-/Forstwirtschaftskonfiguration

Wesentliche Merkmale und Vorteile	37	D6/D6 XE LGP VPAT (30 in)	42
Technische Daten	38	Schild.....	42
Motor	38	D6/D6 XE Schwerlast/Forstwirtschaft Ausstattungsmerkmale	43
D6 XE Antriebsstrang.....	38	Abmessungen – Heckanbaugeräte	44
(Nach-)Füllmengen	38	Aufreißer	44
Max. Zugkraft	39	Winden.....	45
D6 Fahrgeschwindigkeit	39	Bodenplatten.....	46
D6 XE Fahrgeschwindigkeit	39	Klimaanlage.....	47
Hydrauliksteuerung:		Fortgeschrittene Kabinenfilterung	47
Maximale Betriebsströme	40	Normen	47
Maximale Betriebsdrücke	40	Technologiefunktionen	48
Lenkung	40	Standard- und Sonderausrüstung	49
D6/D6 XE	41		
Schild.....	41		

Motor

Motormodell	Cat® C9.3B	
Emissionen	Entspricht EPA Tier 4 Final (USA), Stufe V (EU), Korea Tier 4 Final	
Baunummer	20B	
Nettleistung – D6 2.200 U/min/D6 XE 1.700 U/min		
ISO 9249/SAE J1349	161 kW	215 hp
ISO 9249/SAE J1349 (DIN)	219 mhp	
D6 Motorleistung – 1.200 U/min		
ISO 14396	187 kW	251 hp
ISO 14396 (DIN)	254 mhp	
D6 XE Motorleistung – 1.400 U/min		
ISO 14396	177 kW	237 hp
ISO 14396 (DIN)	241 mhp	
Bohrung	115 mm	4,5 in
Hub	149 mm	5,9 in
Hubraum	9,3 l	567 in ³

- Der neue Cat® C9.3B Motor verfügt über ein neues Common-Rail-Hochdruck-Kraftstoffsystem, eine vereinfachte Motorsystemelektronik und ein vereinfachtes Belüftungssystem durch den Wegfall des bisher verwendeten Abgasrückführungssystems (AGR).
- Der XE-Antriebsstrang ermöglicht es dem Motor, in einem engeren Drehzahlbereich von 1.400–1.700 U/min zu arbeiten, was zu einer längeren Lebensdauer des Motors und einer verbesserten Kraftstoffeffizienz beiträgt. Die verbesserte Effizienz des Antriebsstrangs ermöglicht es der Maschine auch, mehr Leistung am Boden zu erbringen, was zu einer verbesserten Maschinenleistung führt.
- Die angegebene Nettleistung ist die am Motorschwungrad verfügbare Leistung, wenn der Motor mit einem Ventilator, einem Luftfilter, einem Modul für saubere Emissionen und einem Drehstromgenerator ausgestattet ist.
- Die angegebene Leistung wird nach der zum Zeitpunkt der Herstellung gültigen Norm geprüft.
- Bei Betrieb bis zu 2.286 m (7.500 ft) über NN ist keine Leistungsrosselung erforderlich. Darüber wird die Leistung automatisch gedrosselt.
- Alle Dieselmotoren für Nichtstraßenfahrzeuge, die Tier 4 Interim und Final, Stufe IIIB, IV und V und Korea Tier 4 Final entsprechen, dürfen nur mit extrem schwefelarmen Dieselmotoren (ULSD, Ultra Low Sulfur Diesel) mit einem Schwefelgehalt von maximal 15 ppm (mg/kg) betrieben werden. Biodieselmischungen bis zu B20 (Beimischung von 20 % Vol.) sind zulässig, wenn der Biodiesel mit extrem schwefelarmem Dieselmotoren mit einem Schwefelgehalt von höchstens 15 ppm (mg/kg) gemischt wird. B20 muss der Spezifikation ASTM D7467 entsprechen (Biodieselmischungen müssen der Cat-Biodiesel-Spezifikation, ASTM D6751 oder EN 14214 entsprechen). Cat DEO-ULS™ oder Öle, die den Spezifikationen Cat ECF-3, API CJ-4 und ACEA E9 entsprechen, sind erforderlich. Weitere Informationen zu maschinenspezifischen Kraftstoffempfehlungen finden Sie im zugehörigen Betriebs- und Wartungshandbuch.
- Die im Cat-System zur selektiven katalytischen Reduktion (SCR) verwendete Abgasreinigungsfüssigkeit (DEF, Diesel Exhaust Fluid) muss die Anforderungen des Standards 22241 der Internationalen Organisation für Normung (ISO) erfüllen.

D6 XE Antriebsstrang

Typ	Elektroantrieb
Nennspannung des Elektroantriebssystems	715 Volt

(Nach-)Füllmengen

Kraftstofftank	341 l	90 gal
DEF-Tank	28 l	7,4 gal
Kühlsystem – D6	63 l	16,6 gal
Kühlsystem – D6 XE	77 l	20,3 gal
Motorkurbelgehäuse	24,5 l	6,5 gal
Antriebsstrangöl – D6	148 l	39,1 gal
Antriebsstrangöl – D6 XE	210 l	55,5 gal
Achsantriebe (jeweils)	18,2 l	4,8 gal
Laufrollenrahmen (jeweils)	65–85 l	17,2–22,5 gal
Drehzapfengehäuse	2,8 l	0,74 gal
Hydrauliktank-Öl	60 l	15,8 gal
Hydrauliksystem	77 l	20,3 gal

D6/D6 XE Kettendozer Technische Daten

Max. Zugkraft

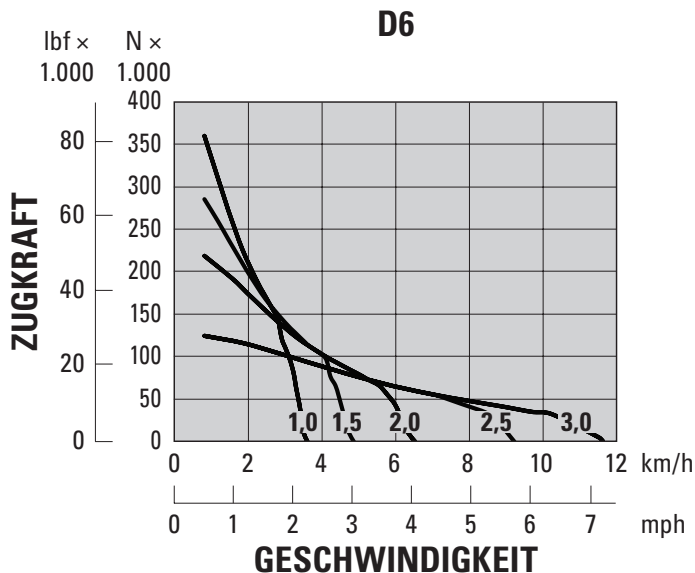
D6	114 kW	153 hp
D6 XE	119 kW	160 hp

D6 Fahrgeschwindigkeit

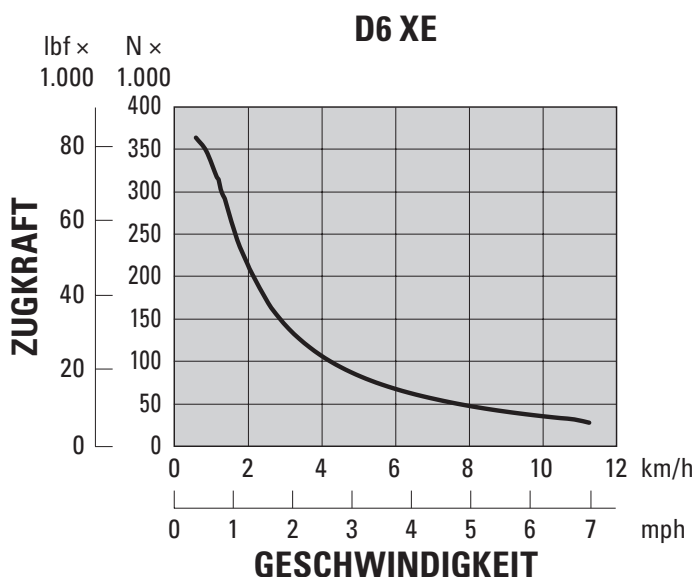
1,0 vorwärts	3,6 km/h	2,2 mph
1,5 vorwärts	4,9 km/h	3,0 mph
2,0 vorwärts	6,5 km/h	4,0 mph
2,5 vorwärts	9,2 km/h	5,7 mph
3,0 vorwärts	11,7 km/h	7,2 mph
1,0 rückwärts	3,6 km/h	2,2 mph
1,5 rückwärts	4,9 km/h	3,0 mph
2,0 rückwärts	6,5 km/h	4,0 mph
2,5 rückwärts	8,7 km/h	5,4 mph
3,0 rückwärts	11,7 km/h	7,2 mph

D6 XE Fahrgeschwindigkeit

1,0 vorwärts	3,6 km/h	2,2 mph
1,5 vorwärts	4,9 km/h	3,0 mph
2,0 vorwärts	6,5 km/h	4,0 mph
2,5 vorwärts	9,2 km/h	5,7 mph
3,0 vorwärts	11,7 km/h	7,2 mph
1,0 rückwärts	3,6 km/h	2,2 mph
1,5 rückwärts	4,9 km/h	3,0 mph
2,0 rückwärts	6,5 km/h	4,0 mph
2,5 rückwärts	9,2 km/h	5,7 mph
3,0 rückwärts	11,7 km/h	7,2 mph



HINWEIS: Die nutzbare Zugkraft ist abhängig von der Traktion und dem Gewicht der Maschine.



HINWEIS: Die nutzbare Zugkraft ist abhängig von der Traktion und dem Gewicht der Maschine.

- Das vollautomatische D6-Viergang-Getriebe mit Differenzialwandler für die Überbrückungskupplung optimiert kontinuierlich den Gang und die Motordrehzahl entsprechend der Anwendung.
- Der D6 XE Elektroantriebsstrang verfügt über keine schaltbaren Gänge. Der Dozer optimiert automatisch Leistung und Effizienz entsprechend der Anwendung und sorgt für eine konstante Leistung am Boden.
- Für beide Antriebsstränge stehen dreißig Fahrgeschwindigkeitsstufen von 0,0 bis 3,0 in 0,1er-Schritten zur Auswahl.

Hydrauliksteuerung – Maximale Betriebsströme

	D6 (1.900 U/min Motordrehzahl*)		D6 XE (1.700 U/min Motordrehzahl*)	
Arbeitshydraulikpumpe Maximalfluss	212 l/min	56 gal/min	212 l/min	56 gal/min
Lenkpumpe Maximalfluss	198 l/min	52 gal/min	240 l/min	63 gal/min
Lüfterpumpenstrom bei max. Lüfterleistung (1.550 U/min)	42 l/min	11 gal/min	—	—
Lüfterpumpenstrom bei max. Lüfterleistung (1.625 U/min)	—	—	44 l/min	12 gal/min

*Die Motordrehzahl variiert je nach Last und Fahrgeschwindigkeit. Eine hohe Leerlauf-/Niederlastgeschwindigkeit wird angezeigt.

Hydrauliksteuerung – Maximale Betriebsdrücke

Arbeitshydraulikentlastung*	27.600 ± 500 kPa	4.000 ± 73 psi
Lenkung – D6 (89 cc Pumpe)**		
Elektronische Entlastung	42.500 ± 1.000 kPa	6.168 ± 145 psi
Systemmaximalentlastung	47.800 ± 1.000 kPa	6.938 ± 145 psi
Lenkung – D6 XE (100 cc Pumpe)***		
Elektronische Entlastung	44.500 ± 1.000 kPa	6.459 ± 145 psi
Systemmaximalentlastung	47.800 ± 1.000 kPa	6.938 ± 145 psi

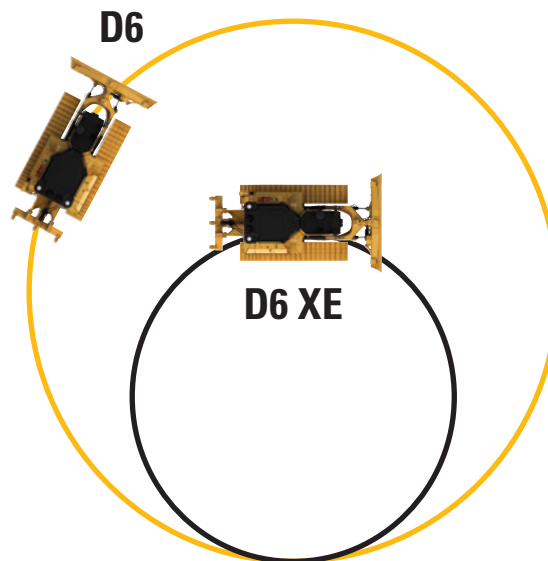
*Der Arbeitshydraulikentlastungsdruck ist höher als bei vorigen Dozer-Modellen der D6-Reihe. Bitte wenden Sie sich an Ihren Händler, bevor Sie ältere Anbaugeräte oder Geräte von anderen Herstellern verwenden.

**Für beide Antriebsstränge wird dasselbe Differentiallenksystem verwendet. Dieses System bringt volle Leistung auf beide Ketten für Best-in-Class-Drehungen, selbst bei beladenem Schild.

***Der D6 XE Antriebsstrang verfügt über eine größere Lenkpumpe und eine verbesserte Lenksteuerung und bietet so mehr Lenkleistung im Vergleich zum D6 Antriebsstrang, wodurch größere Lasten bewegt werden können und die Manövrierfähigkeit verbessert wird. Auch entgegengesetzte Drehungen im Gang sind so möglich.

Lenkung

Der D6 XE Antriebsstrang ermöglicht im Vergleich zum D6 eine Reduzierung des Lenkradius um bis zu 45 Prozent. Der D6 XE ermöglicht entgegengesetzte Drehungen im Gang für eine verbesserte Manövrierfähigkeit.



D6/D6 XE Kettendozer Technische Daten

D6/D6 XE*

Betriebsgewicht**	22.130 kg	48.788 lb
Transportgewicht***	19.178 kg	42.280 lb
Bodendruck (ISO 16754)	54 kPa	7,9 psi
Fahrwerk (Standard)	42er-Profil mit 8 Laufrollen	
1 Spurweite	1,930 m	76 in
2 Max. Bodenplattenbreite	0,610 m	24 in
3 Breite über Ketten	2,540 m	100 in
Breite über Drehzapfen	2,692 m	106 in
4 Tragende Kettenlänge	2,964 m	116,7 in
Bodenaufstandsfläche (ISO 16754)	3,992 m ²	6.188 in ²
Kettenteilung	0,2028 m	7,9 in
Steghöhe (Normaleinsatz)	0,065 m	2,6 in
Bodenfreiheit	0,361 m	14,2 in
Pendelung am vorderen Leitrad	0,103 m	4,0 in
5 Maschinenhöhe****	3,172 m	124,9 in
6 Maschinenlänge ohne Schild	4,730 m	186,2 in

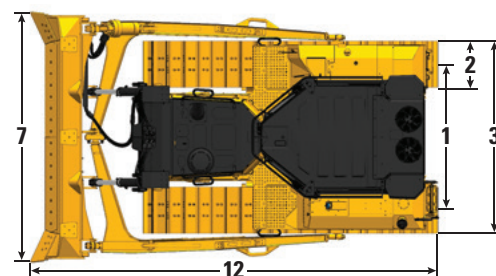
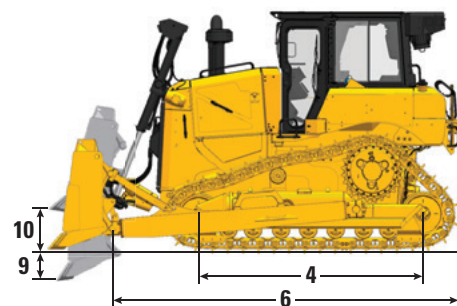
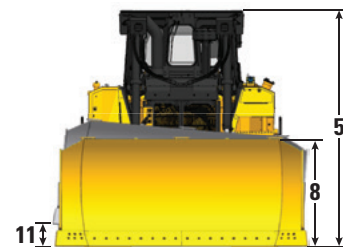
Alle Abmessungen oben mit HDXL-Fahrwerk mit Normaleinsatz-Bodenplatten von maximaler Breite zur Konfiguration, mit 6 SU-Schild und berechnet nach ISO 16754, sofern nicht anders angegeben.

*XE Antriebsstrang sorgt für 0,7 kPa (0,1 psi) zusätzlichen Bodendruck und 273 kg (600 lb) zusätzliches Gewicht.

**Im Einsatzgewicht enthalten sind Schild, Schmier- und Kühlmittel, voller Kraftstofftank, Fahrerkabine mit Überrollschutz (ROPS, Rollover Protective Structure)/Steinschlagschutz (FOPS, Falling Object Protective Structure), Zugvorrichtung und Fahrer 75 kg (165 lb).

***Im Transportgewicht enthalten sind Schildhubzylinder, Schmier- und Kühlmittel, 10 % Kraftstoff, Fahrerkabine mit Überrollschutz/Steinschlagschutz und Zugvorrichtung.

****Maschinenhöhe ab Stegoberrkante bis Spitze der Product Link™-Antenne. Für Standardabweiser kommen weitere 66 mm (2,6 in) zur Gesamthöhe der Maschine hinzu. Für Astabweiser kommen weitere 122 mm (4,8 in) hinzu. Bei Schwereinsatz-Bodenplatten kommen 12 mm (0,5 in) hinzu. Wenn Cat Grade mit 3D-Antennen montiert ist, bleibt die Maschinenhöhe unverändert.



Schilde

Konfiguration	6 SU		6A	
Kapazität (ISO 9246)	5,7 m ³	7,5 yd ³	4,2 m ³	5,5 yd ³
7 Breite über Eckmessern	3,312 m	10,87 ft	4,389 m	14,40 ft
Breite ohne Eckmessern	3,246 m	10,65 ft	4,250 m	13,94 ft
Breite über Eckmessern (Schild geschwenkt)	n. v.		3,982 m	13,06 ft
Breite ohne Eckmessern (Schild geschwenkt)	n. v.		3,858 m	12,66 ft
Max. Schwenkwinkel	n. v.		25 Grad	
8 Höhe	1,408 m	4,62 ft	1,150 m	3,77 ft
9 Grabtiefe	0,502 m	19,8 in	0,595 m	23,4 in
10 Hubhöhe	1,180 m	46,5 in	1,084 m	42,7 in
11 Maximale Neigung an der Schildecke	0,564 m	22,2 in	0,599 m	23,6 in
Max. Kippwinkel	9,8 Grad		7,8 Grad	
Neigungsanpassung	±4,2 Grad		n. v.	
12 Maschinenlänge (gerader Schild)	5,436 m	17,83 ft	5,377 m	17,64 ft
Maschinenlänge (gerader Schild)	n. v.		6,418 m	21,06 ft
Gewicht (Schild)	1.385 kg	3.053 lb	1.265 kg	2.789 lb
Gewicht (Schild und Schubarme)	2.620 kg	5.777 lb	3.406 kg	7.509 lb

D6/D6 XE* LGP (30 in)

Betriebsgewicht**	22.870 kg	50.420 lb
Transportgewicht***	19.725 kg	43.486 lb
Bodendruck (ISO 16754)	45 kPa	6,5 psi
Fahrwerk (Standard)	42er-Profil mit 8 Laufrollen	
1 Spurweite	2,080 m	82 in
2 Max. Bodenplattenbreite	0,760 m	30 in
3 Breite über Ketten	2,840 m	111,8 in
Breite über Drehzapfen	2,994 m	117,9 in
4 Tragende Kettenlänge	2,964 m	116,7 in
Bodenaufstandsfläche (ISO 16754)	4,990 m ²	7.735 in ²
Kettenteilung	0,2028 m	7,9 in
Steghöhe (Normaleinsatz)	0,065 m	2,6 in
Bodenfreiheit	0,361 m	14,2 in
Pendelung am vorderen Leitrad	0,100 m	3,9 in
5 Maschinenhöhe****	3,172 m	124,9 in
6 Maschinenlänge ohne Schild	4,730 m	186,2 in

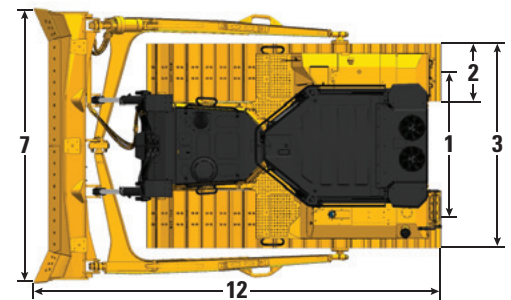
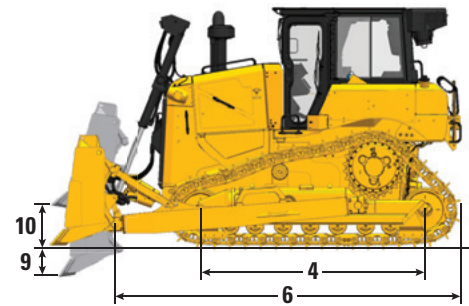
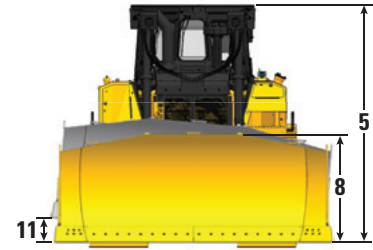
Alle Abmessungen oben mit HDXL-Fahrwerk mit Normaleinsatz-Bodenplatten von maximaler Breite zur Konfiguration, mit 6 SU-Schild und berechnet nach ISO 16754, sofern nicht anders angegeben.

*XE Antriebsstrang sorgt für 0,7 kPa (0,1 psi) zusätzlichen Bodendruck und 273 kg (600 lb) zusätzliches Gewicht.

**Im Einsatzgewicht enthalten sind Schild, Schmier- und Kühlmittel, voller Kraftstofftank, Fahrerkabine mit Überrollschutz (ROPS, Rollover Protective Structure)/Steinschlagschutz (FOPS, Falling Object Protective Structure), Zugvorrichtung und Fahrer 75 kg (165 lb).

***Im Transportgewicht enthalten sind Schildhubzylinder, Schmier- und Kühlmittel, 10 % Kraftstoff, Fahrerkabine mit Überrollschutz/Steinschlagschutz und Zugvorrichtung.

****Maschinenhöhe ab Stegoberrkante bis zur Spitze der Product Link-Antenne. Für Standardabweiser kommen weitere 66 mm (2,6 in) zur Gesamthöhe der Maschine hinzu. Für Astabweiser kommen weitere 122 mm (4,8 in) hinzu. Bei Schwereinsatz-Bodenplatten kommen 12 mm (0,5 in) hinzu. Wenn Cat Grade mit 3D-Antennen montiert ist, bleibt die Maschinenhöhe unverändert.



Schilde

Konfiguration	6 SU LGP (30 in)		6A LGP (30 in)	
	m	ft	m	ft
Kapazität (ISO 9246)	5,8 m ³	7,6 yd ³	4,6 m ³	6,0 yd ³
7 Breite über Eckmessern	3,613 m	11,85 ft	4,735 m	15,54 ft
Breite ohne Eckmessern	3,551 m	11,65 ft	4,596 m	15,08 ft
Breite über Eckmessern (Schild geschwenkt)	n. v.		4,295 m	14,09 ft
Breite ohne Eckmessern (Schild geschwenkt)	n. v.		4,172 m	13,69 ft
Max. Schwenkwinkel	n. v.		25 Grad	
8 Höhe	1,408 m	4,62 ft	1,150 m	3,77 ft
9 Grabtiefe	0,502 m	19,8 in	0,568 m	22,3 in
10 Hubhöhe	1,180 m	46,5 in	1,125 m	44,3 in
11 Maximale Neigung an der Schildecke	0,551 m	21,7 in	0,640 m	25,2 in
Max. Kippwinkel	8,8 Grad		7,8 Grad	
Neigungsanpassung	±4,2 Grad		n. v.	
12 Maschinenlänge (gerader Schild)	5,436 m	17,84 ft	5,448 m	17,87 ft
Maschinenlänge (gerader Schild)	n. v.		6,561 m	21,53 ft
Gewicht (Schild)	1.458 kg	3.215 lb	1.362 kg	3.003 lb
Gewicht (Schild und Schubarme)	2.835 kg	6.251 lb	3.426 kg	7.554 lb

D6/D6 XE Kettendozer Technische Daten

D6/D6 XE* LGP (36 in)

Betriebsgewicht**	23.911 kg	52.715 lb
Transportgewicht***	21.165 kg	46.660 lb
Bodendruck (ISO 16754)	36 kPa	5,2 psi
Fahrwerk (Standard)	45er-Profil mit 8 Laufrollen	
Fahrwerk (Optional)	45er-Profil mit 10 Laufrollen	
1 Spurweite	2,286 m	90 in
2 Max. Bodenplattenbreite	0,915 m	36 in
3 Breite über Ketten	3,200 m	126,0 in
Breite über Drehzapfen	3,491 m	137,4 in
4 Tragende Kettenlänge	3,247 m	127,8 in
Bodenaufstandsfläche (ISO 16754)	6,505 m ²	10.083 in ²
Kettenteilung	0,2028 m	7,9 in
Steghöhe (Normaleinsatz)	0,065 m	2,6 in
Bodenfreiheit	0,395 m	15,6 in
Pendelung am vorderen Leitrad	0,116 m	4,6 in
5 Maschinenhöhe****	3,222 m	126,9 in
6 Maschinenlänge ohne Schild	5,040 m	198,4 in

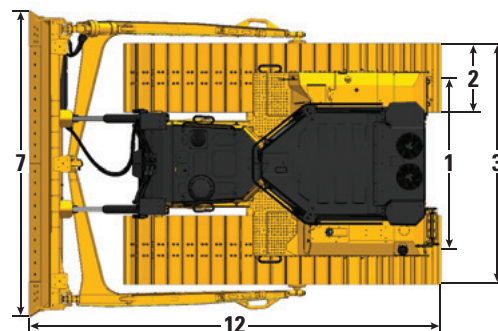
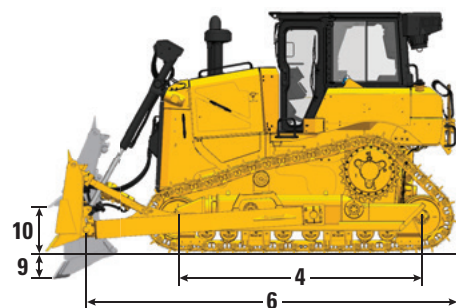
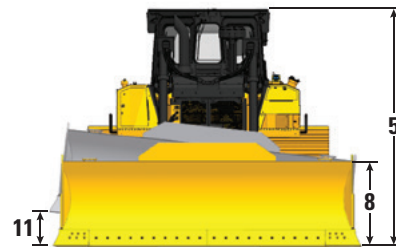
Alle Abmessungen oben mit HDXL-Fahrwerk mit Normaleinsatz-Bodenplatten von maximaler Breite zur Konfiguration, mit 6 S-Schild und berechnet nach ISO 16754, sofern nicht anders angegeben.

*XE Antriebsstrang sorgt für 0,7 kPa (0,1 psi) zusätzlichen Bodendruck und 273 kg (600 lb) zusätzliches Gewicht.

**Im Einsatzgewicht enthalten sind Schild, Schmier- und Kühlmittel, voller Kraftstofftank, Fahrerkabine mit Überrollschutz (ROPS, Rollover Protective Structure)/Steinschlagschutz (FOPS, Falling Object Protective Structure), Zugvorrichtung und Fahrer 75 kg (165 lb).

***Im Transportgewicht enthalten sind Schildhubzylinder, Schmier- und Kühlmittel, 10 % Kraftstoff, Fahrerkabine mit Überrollschutz/Steinschlagschutz und Zugvorrichtung.

****Maschinenhöhe ab Stegoberkante bis zur Spitze der Product Link-Antenne. Für Standardabweiser kommen weitere 66 mm (2,6 in) zur Gesamthöhe der Maschine hinzu. Für Astabweiser kommen weitere 122 mm (4,8 in) hinzu. Bei Schwereinsatz-Bodenplatten kommen 12 mm (0,5 in) hinzu. Wenn Cat Grade mit 3D-Antennen montiert ist, bleibt die Maschinenhöhe unverändert.



Schilde

Konfiguration	6 S LGP (36 in)		6A LGP (36 in)	
	m	ft	m	ft
Kapazität (ISO 9246)	3,8 m ³	5,0 yd ³	5,0 m ³	6,5 yd ³
7 Breite über Eckmessern	4,063 m	13,33 ft	5,100 m	16,73 ft
Breite ohne Eckmessern	3,917 m	12,85 ft	4,961 m	16,28 ft
Breite über Eckmessern (Schild geschwenkt)	n. v.		4,626 m	15,18 ft
Breite ohne Eckmessern (Schild geschwenkt)	n. v.		4,502 m	14,77 ft
Max. Schwenkwinkel	n. v.		25 Grad	
8 Höhe	1,108 m	3,64 ft	1,150 m	3,77 ft
9 Grabtiefe	0,600 m	1,97 ft	0,719 m	28,3 in
10 Hubhöhe	1,080 m	3,54 ft	1,173 m	46,2 in
11 Maximale Neigung an der Schildecke	0,500 m	1,64 ft	0,689 m	27,1 in
Max. Kippwinkel	8,8 Grad		7,8 Grad	
Neigungsanpassung	±4,2 Grad		n. v.	
12 Maschinenlänge (gerader Schild)	5,483 m	17,99 ft	5,960 m	19,55 ft
Maschinenlänge (gerader Schild)	n. v.		6,996 m	22,95 ft
Gewicht (Schild)	1.232 kg	2.717 lb	1.465 kg	3.230 lb
Gewicht (Schild und Schubarme)	2.383 kg	5.255 lb	3.630 kg	8.004 lb

D6/D6 XE* VPAT

Betriebsgewicht**	22.275 kg	49.108 lb
Transportgewicht***	20.513 kg	45.223 lb
Bodendruck (ISO 16754)	49 kPa	7,1 psi
Fahrwerk (Standard)	45er-Profil mit 8 Laufrollen	
1 Spurweite	2,080 m	82 in
2 Max. Bodenplattenbreite	0,610 m	24 in
3 Breite über Ketten	2,690 m	105,9 in
4 Tragende Kettenlänge	3,247 m	127,8 in
Bodenaufstandsfläche (ISO 16754)	4,473 m ²	6.933 in ²
Kettenteilung	0,2028 m	7,9 in
Steghöhe (Normaleinsatz)	0,065 m	2,6 in
Bodenfreiheit	0,422 m	16,6 in
Pendelung am vorderen Leitrad	0,112 m	4,4 in
5 Maschinenhöhe****	3,222 m	126,9 in
6 Maschinenlänge ohne Schild	5,134 m	202,1 in

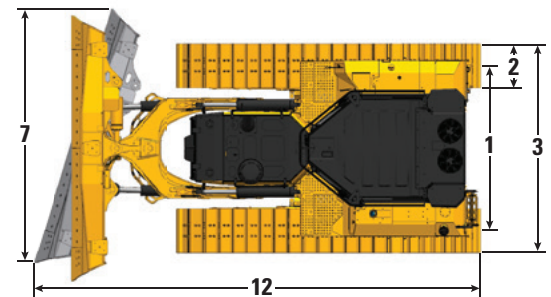
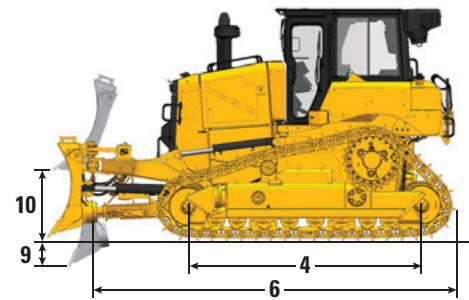
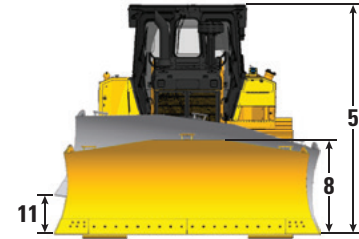
Alle Abmessungen oben mit HDXL-Fahrwerk mit Normaleinsatz-Bodenplatten von maximaler Breite für die Konfiguration, mit VPAT-Schild und berechnet nach ISO 16754, sofern nicht anders angegeben.

*XE Antriebsstrang sorgt für 0,7 kPa (0,1 psi) zusätzlichen Bodendruck und 273 kg (600 lb) zusätzliches Gewicht.

**Im Einsatzgewicht enthalten sind Schild, Schmier- und Kühlmittel, voller Kraftstofftank, Fahrerkabine mit Überrollschutz (ROPS, Rollover Protective Structure)/Steinschlagschutz (FOPS, Falling Object Protective Structure), Zugvorrichtung und Fahrer 75 kg (165 lb).

***Im Transportgewicht enthalten sind Schildhubzylinder, C-Rahmen, Schmier- und Kühlmittel, 10 % Kraftstoff, Fahrerkabine mit Überrollschutz/Steinschlagschutz und Zugvorrichtung.

****Maschinenhöhe ab Stegoberrante bis zur Spitze der Product Link-Antenne. Für Standardabweiser kommen weitere 66 mm (2,6 in) zur Gesamthöhe der Maschine hinzu. Für Astabweiser kommen weitere 122 mm (4,8 in) hinzu. Bei Schwereinsatz-Bodenplatten kommen 12 mm (0,5 in) hinzu. Wenn Cat Grade mit 3D-Antennen montiert ist, bleibt die Maschinenhöhe unverändert.



Schild

Konfiguration	6 VPAT	
Kapazität (ISO 9246)	4,1 m ³	5,4 yd ³
7 Breite über Eckmessern	3,680 m	12,07 ft
Breite ohne Eckmessern	3,570 m	11,71 ft
Breite über Eckmessern (Schild geschwenkt)	3,363 m	11,03 ft
Breite ohne Eckmessern (Schild geschwenkt)	3,266 m	10,72 ft
Max. Schwenkwinkel	24,1 Grad	
8 Höhe	1,312 m	4,30 ft
9 Grabtiefe	0,698 m	27,5 in
10 Hubhöhe	1,131 m	44,5 in
11 Maximale Neigung an der Schildecke	0,576 m	22,7 in
Max. Kippwinkel	9 Grad	
Neigungsanpassung	+3,1/-2,9 Grad	
12 Maschinenlänge (gerader Schild)	5,662 m	18,58 ft
Maschinenlänge (gerader Schild)	6,365 m	20,88 ft
Gewicht (Schild)	1.436 kg	3.166 lb

D6/D6 XE Kettendozer Technische Daten

D6/D6 XE* LGP VPAT (30 in)

Betriebsgewicht**	23.012 kg	50.733 lb
Transportgewicht***	21.158 kg	46.645 lb
Bodendruck (ISO 16754)	40 kPa	5,9 psi
Fahrwerk (Standard)	46er-Profil mit 8 Laufrollen	
Fahrwerk (Optional)	46er-Profil mit 10 Laufrollen	
1 Spurweite	2,286 m	90 in
2 Max. Bodenplattenbreite	0,760 m	30 in
3 Breite über Ketten	3,046 m	119,9 in
4 Tragende Kettenlänge	3,355 m	132,1 in
Bodenaufstandsfläche (ISO 16754)	5,591 m ²	8.666 in ²
Kettenteilung	0,2028 m	7,9 in
Steghöhe (Normaleinsatz)	0,065 m	2,6 in
Bodenfreiheit	0,395 m	15,6 in
Pendelung am vorderen Leitrad	0,121 m	4,8 in
5 Maschinenhöhe****	3,222 m	126,9 in
6 Maschinenlänge ohne Schild	5,134 m	202,1 in

Alle Abmessungen oben mit HDXL-Fahrwerk mit Normaleinsatz-Bodenplatten von maximaler Breite für die Konfiguration, mit VPAT-Schild und berechnet nach ISO 16754, sofern nicht anders angegeben.

*XE Antriebsstrang sorgt für 0,7 kPa (0,1 psi) zusätzlichen Bodendruck und 273 kg (600 lb) zusätzliches Gewicht.

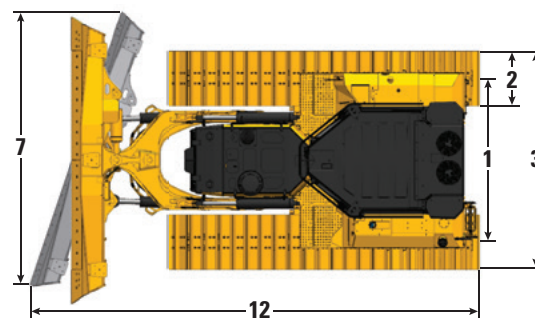
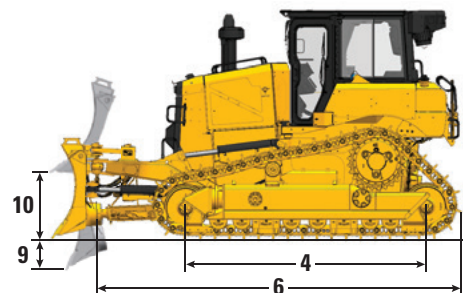
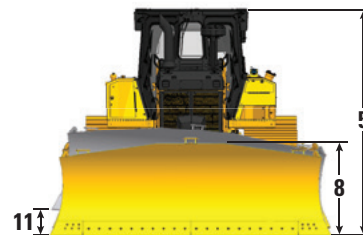
**Im Einsatzgewicht enthalten sind Schild, Schmier- und Kühlmittel, voller Kraftstofftank, Fahrerkabine mit Überrollschutz (ROPS, Rollover Protective Structure)/Steinschlagschutz (FOPS, Falling Object Protective Structure), Zugvorrichtung und Fahrer 75 kg (165 lb).

***Im Transportgewicht enthalten sind Schildhubzylinder, C-Rahmen, Schmier- und Kühlmittel, 10 % Kraftstoff, Fahrerkabine mit Überrollschutz/Steinschlagschutz und Zugvorrichtung.

****Maschinenhöhe ab Stegoberrante bis zur Spitze der Product Link-Antenne. Für Standardabweiser kommen weitere 66 mm (2,6 in) zur Gesamthöhe der Maschine hinzu. Für Astabweiser kommen weitere 122 mm (4,8 in) hinzu. Bei Schwereinsatz-Bodenplatten kommen 12 mm (0,5 in) hinzu. Wenn Cat Grade mit 3D-Antennen montiert ist, bleibt die Maschinenhöhe unverändert.

Schild

Konfiguration	6 VPAT LGP (30 in)	
Kapazität (ISO 9246)	4,5 m ³	5,9 yd ³
7 Breite über Eckmessern	4,000 m	13,12 ft
Breite ohne Eckmessern	3,890 m	12,76 ft
Breite über Eckmessern (Schild geschwenkt)	3,655 m	11,99 ft
Breite ohne Eckmessern (Schild geschwenkt)	3,554 m	11,66 ft
Max. Schwenkwinkel	24,1 Grad	
8 Höhe	1,312 m	4,30 ft
9 Grabtiefe	0,698 m	27,5 in
10 Hubhöhe	1,131 m	44,5 in
11 Maximale Neigung an der Schildecke	0,625 m	24,6 in
Max. Kippwinkel	9 Grad	
Neigungsanpassung	+3,1/-2,9 Grad	
12 Maschinenlänge (gerader Schild)	5,662 m	18,58 ft
Maschinenlänge (gerader Schild)	6,430 m	21,10 ft
Gewicht (Schild)	1.520 kg	3.351 lb



D6/D6 XE* LGP VPAT (36 in)

Betriebsgewicht**	23.547 kg	51.912 lb
Transportgewicht***	21.593 kg	47.604 lb
Bodendruck (ISO 16754)	34 kPa	5,0 psi
Fahrwerk (Standard)	46er-Profil mit 8 Laufrollen	
Fahrwerk (Optional)	46er-Profil mit 10 Laufrollen	
1 Spurweite	2,39 m	94 in
2 Max. Bodenplattenbreite	0,915 m	36 in
3 Breite über Ketten	3,305 m	130,1 in
4 Tragende Kettenlänge	3,355 m	132,1 in
Bodenaufstandsfläche (ISO 16754)	6,709 m ²	10.399 in ²
Kettenteilung	0,2028 m	7,9 in
Steghöhe (Normaleinsatz)	0,065 m	2,6 in
Bodenfreiheit	0,383 m	15,1 in
Pendelung am vorderen Leitrad	0,121 m	4,8 in
5 Maschinenhöhe****	3,222 m	126,9 in
6 Maschinenlänge ohne Schild	5,134 m	202,1 in

Alle Abmessungen oben mit HD-Fahrwerk mit Normaleinsatz-Bodenplatten von maximaler Breite zur Konfiguration, mit VPAT-Schild und berechnet nach ISO 16754, sofern nicht anders angegeben.

*XE Antriebsstrang sorgt für 0,7 kPa (0,1 psi) zusätzlichen Bodendruck und 273 kg (600 lb) zusätzliches Gewicht.

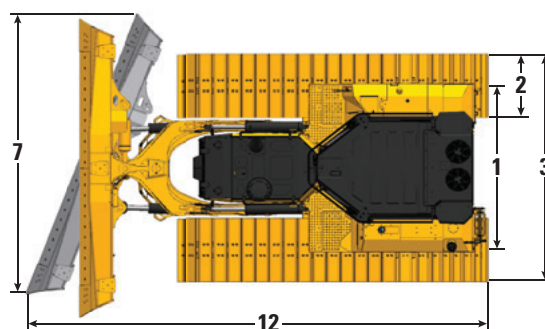
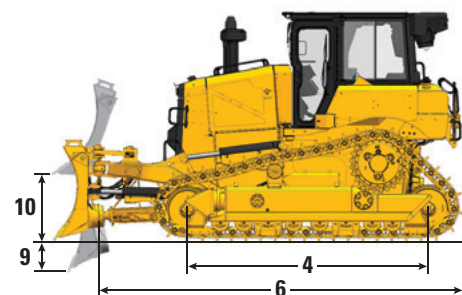
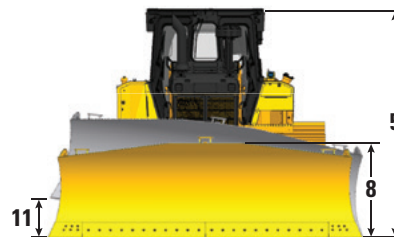
**Im Einsatzgewicht enthalten sind Schild, Schmier- und Kühlmittel, voller Kraftstofftank, Fahrerkabine mit Überrollschutz (ROPS, Rollover Protective Structure)/Steinschlagschutz (FOPS, Falling Object Protective Structure), Zugpunkt und Fahrer 75 kg (165 lb).

***Im Transportgewicht enthalten sind Schildhubzylinder, C-Rahmen, Schmier- und Kühlmittel, 10 % Kraftstoff, Fahrerkabine mit Überrollschutz/Steinschlagschutz und Zugpunkt.

****Maschinenhöhe ab Stegoberkante bis zur Spitze der Product Link-Antenne. Für Standardabweiser kommen weitere 66 mm (2,6 in) zur Gesamthöhe der Maschine hinzu. Für Astabweiser kommen weitere 122 mm (4,8 in) hinzu. Bei Schwereinsatz-Bodenplatten kommen 12 mm (0,5 in) hinzu. Wenn Cat Grade mit 3D-Antennen montiert ist, bleibt die Maschinenhöhe unverändert.

Schild

Konfiguration	6 VPAT LGP (36 in)	
Kapazität (ISO 9246)	4,86 m ³	6,5 yd ³
7 Breite über Eckmessern	4,340 m	14,24 ft
Breite ohne Eckmessern	4,230 m	13,88 ft
Breite über Eckmessern (Schild geschwenkt)	3,966 m	13,01 ft
Breite ohne Eckmessern (Schild geschwenkt)	3,868 m	12,69 ft
Max. Schwenkwinkel	24,1 Grad	
8 Höhe	1,312 m	4,30 ft
9 Grabtiefe	0,698 m	27,5 in
10 Hubhöhe	1,131 m	44,5 in
11 Maximale Neigung an der Schildecke	0,684 m	26,9 in
Max. Kippwinkel	9 Grad	
Neigungsanpassung	+3,1/-2,9 Grad	
12 Maschinenlänge (gerader Schild)	5,662 m	18,58 ft
Maschinenlänge (gerader Schild)	6,500 m	21,33 ft
Gewicht (Schild)	1.621 kg	3.574 lb



D6/D6 XE Kettendozer Technische Daten

D6/D6 XE* LGP einklappbares VPAT (30 in) – nur EU

Betriebsgewicht**	23.438 kg	51.672 lb
Transportgewicht***	20.853 kg	45.972 lb
Bodendruck (ISO 16754)	47 kPa	6,9 psi
Fahrwerk (Standard)	46er-Profil mit 8 Laufrollen	
Fahrwerk (Optional)	46er-Profil mit 10 Laufrollen	
1 Spurweite	2,286 m	90 in
2 Breite der Standard-Bodenplatte****	0,660 m	26 in
Optionale Bodenplatte****	0,710 m	28 in
Optionale max. Bodenplatte****	0,760 m	30 in
3 Breite über Ketten	2,946 m	116,0 in
4 Tragende Kettenlänge	3,355 m	132,1 in
Bodenaufstandsfläche (ISO 16754)	4,845 m ²	7.510 in ²
Kettenteilung	0,2028 m	7,9 in
Steghöhe (Normaleinsatz)	0,065 m	2,6 in
Bodenfreiheit	0,395 m	15,6 in
Pendelung am vorderen Leitrad	0,121 m	4,8 in
5 Maschinenhöhe*****	3,222 m	126,9 in
6 Maschinenlänge ohne Schild	5,134 m	202,1 in

Alle Abmessungen oben mit HDXL-Fahrwerk mit Normaleinsatz-Bodenplatten von maximaler Breite für die Konfiguration, mit einklappbarem VPAT-Schild und berechnet nach ISO 16754, sofern nicht anders angegeben.

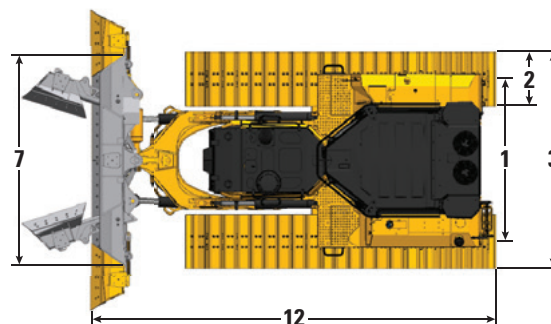
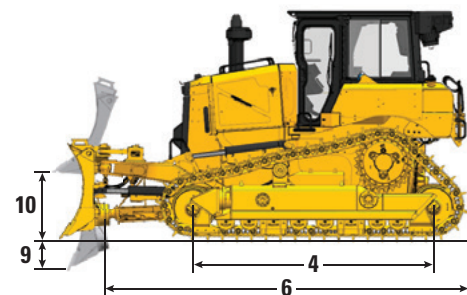
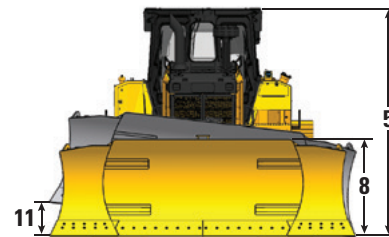
*XE Antriebsstrang sorgt für 0,7 kPa (0,1 psi) zusätzlichen Bodendruck und 273 kg (600 lb) zusätzliches Gewicht.

**Im Einsatzgewicht enthalten sind Schild, Schmier- und Kühlmittel, voller Kraftstofftank, Fahrerkabine mit Überrollschutz (ROPS, Rollover Protective Structure)/Steinschlagschutz (FOPS, Falling Object Protective Structure), Zugvorrichtung und Fahrer 75 kg (165 lb).

***Im Transportgewicht enthalten sind Schildhubzylinder, C-Rahmen, Schmier- und Kühlmittel, 10 % Kraftstoff, Fahrerkabine mit Überrollschutz/Steinschlagschutz und Zugvorrichtung.

****Standard-Bodenplatte gewährleistet 3,0 m Transportbreite bei eingeklapptem Schild. Optionale 30-Zoll-Bodenplatten bieten einen geringeren Bodendruck von 45 kPa (6,5 psi). Diese erhöhen die Transportbreite auf 3,046 m (120,0 in).

*****Maschinenhöhe ab Stegoberkante bis zur Spitze der Product Link-Antenne. Für Standardabweiser kommen weitere 66 mm (2,6 in) zur Gesamthöhe der Maschine hinzu. Für Astabweiser kommen weitere 122 mm (4,8 in) hinzu. Bei Schwereinsatz-Bodenplatten kommen 12 mm (0,5 in) hinzu. Wenn Cat Grade mit 3D-Antennen montiert ist, bleibt die Maschinenhöhe unverändert.



Schild

Konfiguration	6 VPAT LGP (30 in), einklappbar	
Kapazität (ISO 9246)	5,2 m ³	6,8 yd ³
7 Breite über Eckmessern	4,229 m	13,88 ft
Breite ohne Eckmessern	4,115 m	13,50 ft
Breite des Schildes, eingeklappt	2,960 m	9,71 ft
Max. Schwenkwinkel	24,1 Grad	
8 Höhe	1,312 m	4,30 ft
9 Grabtiefe	0,698 m	27,5 in
10 Hubhöhe	1,131 m	44,5 in
11 Maximale Neigung an der Schildecke	0,659 m	26,0 in
Max. Kippwinkel	9 Grad	
Neigungsanpassung	+3,1/-2,9 Grad	
12 Maschinenlänge (gerader Schild)	5,662 m	18,58 ft
Maschinenlänge (gerader Schild)	6,643 m	21,10 ft
Maschinenlänge (eingeklappter Schild)	6,637 m	21,78 ft
Gewicht (Schild)	2.254 kg	4.969 lb

Abmessungen – Heckanbaugeräte

Ergänzen Sie die Gesamtlänge der Maschine wie folgt, wenn diese Heckanbaugeräte montiert sind.

		Winde		Aufreißer		Zugvorrichtung oder Kontergewicht*		Abstreiferkasten	
Schubarm- und Winkeldozer	D6, D6 LGP (30 in)	441 mm	17,4 in	1.179 mm	46,4 in	249 mm	9,8 in	478 mm	18,8 in
	D6 LGP (36 in)	416 mm	16,4 in	1.154 mm	45,4 in	224 mm	8,8 in	453 mm	17,8 in
VPAT-Dozer		416 mm	16,4 in	1.154 mm	45,4 in	224 mm	8,8 in	453 mm	17,8 in

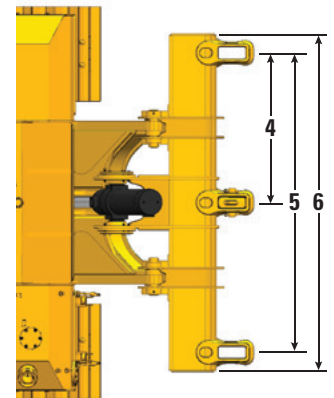
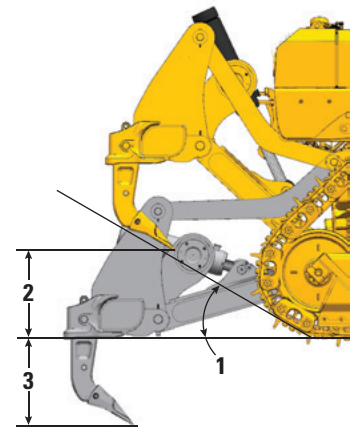
*Gewicht der Zugvorrichtung 119 kg (262 lb), 331 kg (730 lb) je Kontergewichtplatte. Das Design des neuen D6-Dozers bietet ein verbessertes Gleichgewicht. Kontergewichte werden nur für die Verwendung mit schwereren Schilden von anderen Herstellern empfohlen.

Aufreißer

Typ	Feststehender Parallelogrammaufreißer	
Anzahl der Reißschenkel-Einstecktaschen	3	
1 Überhangwinkel	31 Grad	
2 Lichte Höhe, angehoben (bis Reißzahnspitze)	664 mm	26,1 in
3 Maximale Eindringung	571 mm	22,5 in
4 Reißschenkelabstand	1.000 mm	39,4 in
5 Abstand der äußeren Reißschenkel	2.000 mm	78,8 in
Querschnitt	74 mm × 175 mm	2,9 in × 6,9 in
6 Querträgerbreite	2.190 mm	86 in
Querschnitt Ausleger	219 mm × 304 mm	8,8 in × 12 in
Maximale Eindringkraft*	68,8 kN	15.470 lbf
Ausbrechkraft	126 kN	28.350 lbf
Aufreißergewicht		
Mit einem Schenkel	1.550 kg	3.417 lb
Jeder weitere Zahn	73 kg	161 lb

Die technischen Daten basieren auf einer Konfiguration des D6-Dozers mit HD-Fahrwerk mit Normaleinsatz-Bodenplatten und geraden Reißzähnen.

*Abweichungen je nach Konfiguration und Maschinengewicht.



D6/D6 XE Kettendozer Technische Daten

Winden

Der D6 und der D6 XE erweitern die branchenführende Windenleistung durch die Einführung einer Hochdruckhydraulik (27.600 kPa/4.000 psi), die Hochleistungs-Hydraulikwinden antreiben kann. Diese Winden bieten eine hervorragende Steuerbarkeit für Anwendungen, die eine präzise Lastaufnahme erfordern. Der D6 ist weiterhin kompatibel mit zapfwellengetriebenen Winden für maximale Leistung und Effizienz. Winden beider Bauarten sind von Caterpillar zum werkseitigen oder händlerseitigen Einbau erhältlich und lassen sich in die Elektronik und das Steuerungssystem des Dozers integrieren.

Dozermodell	D6				D6 XE	
	PA56 (niedrige Geschwindigkeit)		PA56 (Standarddrehzahl)		PA85	
Windentyp	PA56 (niedrige Geschwindigkeit)		PA56 (Standarddrehzahl)		PA85	
Windenantrieb	PTO Mechanisch		PTO Mechanisch		Hydraulik	
Steuerung	Elektrik		Elektrik		Elektrik	
Betriebsgewicht*	1.582 kg	3.487 lb	1.582 kg	3.487 lb	1.530 kg	3.374 lb
Ölfüllmenge	43,5 l	11,5 gal	43,5 l	11,5 gal	19 l	5 gal
Vergrößerung der Maschinenlänge						
Standard/LGP	516 mm	20,4 in	516 mm	20,4 in	516 mm	20,4 in
LGP (36 in)	365 mm	14,4 in	365 mm	14,4 in	365 mm	14,4 in
Trommeldurchmesser	254 mm	10 in	254 mm	10 in	254 mm	10 in
Seildurchmesser						
Empfohlen	22 mm	0,88 in	22 mm	0,88 in	22 mm	0,88 in
Optional	25 mm	1,0 in	25 mm	1,0 in	25 mm	1,0 in
Trommelarbeitskapazität						
22 mm (0,88 in)	55 m	180 ft	55 m	180 ft	55 m	180 ft
25 mm (1,0 in)	50 m	163 ft	50 m	163 ft	50 m	163 ft
Größe Seilendverschluss (Außendurchmesser × Länge)	54 mm × 67 mm	2,1 in × 2,6 in	54 mm × 67 mm	2,1 in × 2,6 in	54 mm × 67 mm	2,1 in × 2,6 in
Max. leere Trommel						
Seilzugkraft**	399 kN	89.800 lb	399 kN	89.800 lb	378 kN	85.000 lb
Seilgeschwindigkeit***	17 m/min	57 ft/min	33 m/min	107 ft/min	23 m/min	77 ft/min
Max. volle Trommel****						
Seilzugkraft**	399 kN	89.800 lb	399 kN	89.800 lb	220 kN	49.500 lb
Seilgeschwindigkeit***	29 m/min	94 ft/min	55 m/min	179 ft/min	40 m/min	132 ft/min

*Im Einsatzgewicht enthalten sind Winde, Befestigungsvorrichtung, Öl und empfohlenes Drahtseil.

**Maximale Seilzugkraft entspricht entweder der berechneten Seilzugkraft bei maximalem Zapfwellen-Ausgangsdrehmoment/Hydraulikleistung am Dozer oder der Katalog-Reißfestigkeit des IWRC-IPS-Drahtseils der maximalen lieferbaren Größe, je nachdem, welcher Wert kleiner ist.

***Die maximale Seilgeschwindigkeit wird bei maximaler Zapfwelldrehzahl des Dozermotors oder maximaler Hydraulikleistung ohne Last berechnet.

****Volle Trommel gemäß SAE J1158.

Bodenplatten

In den Varianten HDXL oder Cat Abrasion™ verfügbar. Nicht alle Bodenplatten sind in allen Regionen erhältlich. Weitere Informationen erhalten Sie bei Ihrem Cat-Händler.

	Normaleinsatz	Schwereinsatz	Schwereinsatz, trapezförmig	Selbstreinigend	Vierkant/mit Vierkantvorrichtung
D6/D6 XE – 42 Link					
560 mm (22 in)	✓	✓	✓		
610 mm (24 in)	✓	✓	✓		
D6 LGP/D6 XE LGP – 42 Link					
610 mm (24 in)	✓	✓	✓		
760 mm (30 in)	✓	✓	✓		
D6 LGP/D6 XE LGP (36 in) – 45 Link					
760 mm (30 in)	✓	✓	✓		
915 mm (36 in)	✓	✓	✓		nur HDXL
D6 VPAT/D6 XE VPAT – 45 Link					
610 mm (24 in)	✓	✓	✓		
D6 LGP VPAT/D6 XE LGP VPAT – 46 Link					
610 mm (24 in)	✓	✓	✓		
660 mm (26 in)	nur EU				
710 mm (28 in)	nur EU				
760 mm (30 in)	✓	✓	✓		
D6 LGP VPAT/D6 XE LGP VPAT (36 in) – 46 Link					
760 mm (30 in)	✓	✓	✓		
915 mm (36 in)	✓	✓	✓		nur HDXL

Klimaanlage

Die Klimaanlage dieser Maschine enthält das fluorierte Treibhausgaskältemittel R134a („Global Warming“-Potenzial = 1.430). In der Anlage befinden sich 1,36 kg Kältemittel, was einer CO₂-Produktion von 1,946 Tonnen entspricht.

Fortgeschrittene Kabinenfilterung

Fahrerkabine

- Dezentrale HVAC-Kanäle mit automatischer Regelung von Temperatur und Lüftergeschwindigkeit bieten höchsten Bedienkomfort bei gleichzeitig geringerem Aufwand für den Fahrer.
- Reduzierter Wartungsaufwand des Kondensatorkerns durch automatische Umkehrlüfter.
- Die Cat Fortgeschrittene Kabinenfilterung ist serienmäßig.

Cat Fortgeschrittene Kabinenfilterung

- Schützt den Fahrer vor einatembaren Partikeln (0,3–10 Mikrometer Größe).
- Nachhaltig druckbelüftete Fahrerkabine (US Silica-konform).
- Geringerer Wartungsaufwand durch langlebigere, hocheffiziente Filter.
- Schutz für alle Kabinenkomponenten: Elektronik, etc.
- Hilft bei der Erfüllung der Anforderungen in Tabelle 1 der Silicaregel der amerikanischen Arbeitsschutzorganisation OSHA (Occupational Safety and Health Administration) für Fahrerkabine.
- Mehrstufige Filterangebote für optionale Effizienzoptimierungen. Bitte wenden Sie sich an Ihren Cat-Händler, um mehr über die Verfügbarkeit zu erfahren.
 - MERV 16 – Standardausrüstung
 - HEPA
 - Aktivkohle + HEPA
 - ABEK1 + HEPA

Normen

Überrollschutz (Rollover Protective Structure, ROPS)/ Steinschlagschutz (Falling Object Protective Structure, FOPS)

- ROPS erfüllt ISO 3471:2008, FOPS erfüllt ISO 3449:2005 Stufe II.

Bremsen

- Die Bremsen entsprechen der internationalen Norm ISO 10265:2008.

Informationen zum Schallpegel

- Der durchschnittliche dynamische Schalleistungspegel außerhalb der Fahrerkabine gemäß den Messverfahren nach ISO 6395:2008 ist unten angegeben. Die Messung wurde bei 70 % der maximalen Drehzahl des Motorlüfters durchgeführt. Der Schallpegel kann bei unterschiedlichen Motorlüfterdrehzahlen variieren.

HINWEIS: Die Messunsicherheit des dynamischen Schalleistungspegels beträgt ±2 dB(A).

D6 111 dB(A)

D6 XE 109 dB(A)

- Der durchschnittliche dynamische Schalldruckpegel am Fahrerohr in der geschlossenen Kabine gemäß den Messverfahren nach ISO 6396:2008 ist unten angegeben. Die Messung wurde bei 70 % der maximalen Drehzahl des Motorlüfters durchgeführt. Der Schallpegel kann bei unterschiedlichen Motorlüfterdrehzahlen variieren. Die Fahrerkabine war ordnungsgemäß montiert und instandgehalten. Die Messung wurde bei geschlossenen Türen und Fenstern der Fahrerkabine durchgeführt.

HINWEIS: Die Messunsicherheit des dynamischen Schalldruckpegels beträgt ±2 dB(A).

D6 76 dB(A)

D6 XE 73 dB(A)

- Bei langen Einsätzen mit offenem Fahrerstand, bei starker Geräuschentwicklung oder nicht sachgemäß instand gehaltener Fahrerkabine kann das Tragen von Gehörschutz erforderlich sein.

Schallpegel für Maschinen in EU-Ländern sowie in Ländern, die „EU-Richtlinien“ übernehmen

- Falls vorhanden, wird das Zertifizierungszeichen verwendet, um die Zertifizierung der Maschine hinsichtlich der Umweltverträglichkeit bezüglich des Schalls nach den Anforderungen der Europäischen Union zu bestätigen. Der auf dem Label angegebene Wert gibt den garantierten Außenschalleistungspegel (L_{WA}) zum Zeitpunkt der Herstellung unter den in „2000/14/EG“ genannten Bedingungen an.

D6 111 dB(A)

D6 XE 111 dB(A)

Technologiefunktionen

Die breiteste Auswahl an Technologiefunktionen, damit Sie das Beste aus Ihrem Dozer herausholen können.

GRADE	Premium-Display/Nicht-ARO	ARO mit Assist	Grade mit 3D
Grade mit 3D	—	+ ¹	✓
Geeignet für Planierautomatiksysteme verschiedener Hersteller	+	✓	✓
ASSIST			
Slope Indicate	✓	✓	✓
Stable Blade			
Slope Assist			
Schildlastüberwachung	—	✓	✓
Antriebsschlupfregelung			
AutoCarry™			
VISION/DETECT			
HD-Rückfahrkamera mit Hilfslinien zur Unterstützung beim Rückwärtsfahren	✓	✓	✓
LINK			
Product Link, Mobilfunk	✓	✓	✓
Product Link, Dual-Modus	⊕	⊕	⊕
Fernwartung/Ferndiagnose	✓	✓	✓
Grade-Konnektivität	—	✓	✓
FAHRERFUNKTIONEN			
Operator ID ²	✓	✓	✓
Wegfahrsperrung – Passcode ²	✓	✓	✓
Wegfahrsperrung – Bluetooth® ²	⊕	⊕	⊕

¹ Erfordert ein softwaregestütztes Anbaugerät (Software Enabled Attachment, SEA)

² Wenden Sie sich zwecks Aktivierung an Ihren Händler

✓ Standard

+ Option zur Händler-Installation

⊕ Werkseitige Option

Hinweis: Bis auf Slope Indicate sind die Grade- und Assist-Technologielösungen nicht mit dem Schwenkschild kompatibel.

D6/D6 XE Standard- und Sonderausrüstung

Standard- und Sonderausrüstung

Standard- und Sonderausrüstung können variieren. Einzelheiten teilt Ihnen Ihr Cat-Händler mit.

	Standard	Optional		Standard	Optional
ANTRIEBSSTRANG			CAT-TECHNOLOGIE (fortsetzung)		
Vollautomatisches Viergang-Getriebe mit Differenzialwandler für die Überbrückungskupplung	D6		Grade-Konnektivität		✓
XE Elektroantriebsstrang	D6 XE		Fahrerkennung	✓	
Differentiallenksystem	✓		Wegfahrsperrung – Passcode	✓	
Cat C9.3B Dieselmotor mit Turbo, mit motormontierter Nachbehandlung erfüllt den EPA Tier 4 Final (USA), Stufe V (EU) und Korea Tier 4 Final Emissionsnormen	✓		Wegfahrsperrung – Bluetooth		✓
Cat C9.3B Dieselmotor mit Wärmeabschirmung und flüssigkeitsgekühltem Turbo		✓	Vorrichtung für ein Fernsteuerungssystem	✓	
Motorluftvorreiniger mit Staubauswerfer	✓		Cat Command für Dozer		✓
Motorluftvorreiniger mit Staubauswerfer und Sieb für Anwendungen mit hohem Schmutzaufkommen		✓	ARBEITSUMGEBUNG		
Planeten-Seitenantriebe (zweistufig)	✓		Komplett neu gestaltete Premium-Kabine mit integriertem Überrollschutzaufbau (ROPS) und Steinschlagschutz (FOPS), durchgängig verglaste Tür, Schiebefenster, mit Cat fortgeschrittener Kabinenfilterung	✓	
Planeten-Seitenantriebe (zweistufig), geschützt		✓	Fahrerkabine für Umgebungen mit hoher Schmutzbelastung, vollständig neu gestaltet mit integriertem Überrollschutzaufbau (ROPS) und Steinschlagschutz (FOPS), stoßfesten Polycarbonattüren, massiven Seitenfenstern für verbesserte Abdichtung, motorbetriebenem Vorreiniger mit Cat fortgeschrittener Kabinenfilterung für verbesserte Leistung und längere Filterlebensdauer		✓
Automatische Ätherstarthilfe	✓		Komplett neu gestaltete HD-Kabine mit integriertem Überrollschutzaufbau (ROPS) und Steinschlagschutz (FOPS), stoßfesten Polycarbonattüren, Schiebefenster, mit Cat fortgeschrittener Kabinenfilterung		✓
Kraftstoffentlüftungspumpe, elektrisch	✓		Vollfarbiges 10 in (254 mm) LCD-Touchscreen-Display	✓	
Elektrische Feststellbremse	✓		Integrierte Rückfahrkamera	✓	
Motorluftfilter mit elektronischer Wartungsanzeige	✓		Verstellbare Bedienersteuerung/Armlehnen	✓	
Kraftstoff-Wasserabscheider mit elektronischer Wartungsanzeige	✓		Sitz mit Stoffbezug und mechanisch verstellbarer Lendenwirbelstütze	✓	
Kühlwasservorwärmer, 110 V ODER 220 V je nach Verkaufsregion	✓		Deluxe-Sitz aus Leder, beheizt und belüftet mit elektronisch verstellbarer Lendenwirbelstütze		✓
Abgasreinigungsflüssigkeitsanlage – Elektronische Füllstandsanzeige, beheizte Leitungen und Tank	✓		Kabinenmontiertes, modulares Klimaautomatiksystem mit automatischen Umkehrlüftern. Automatische Regelung von Temperatur und Lüftergeschwindigkeit durch dezentrale HVAC-Kanäle	✓	
CAT-TECHNOLOGIE			Cat fortgeschrittene Kabinenfilterung mit motorbetriebenem Vorreiniger mit den Optionen MERV 16, HEPA und Aktivkohle		✓
Slope Indicate	✓		Zähe Kabinenaufhängungen für ein besseres Fahrgefühl	✓	
ARO mit Assist		✓	Radio mit Bluetooth® und Mikrofon	✓	
– Slope Assist			USB und AUX-Anschlüsse	✓	
– Antriebsschlupfregelung			Verbesserte Kabinenstauraumlösungen	✓	
– Stable Blade			Einstellbare Fußrasten	✓	
– Schildlastüberwachung			Schnell zu öffnende Bodenplatte		✓
– AutoCarry			Schutzgittervorrichtung, seitlich und hinten	✓	
– Geeignet für Planieraumatiksysteme verschiedener Hersteller			Fahrerpräsenzschalter	✓	
Cat Grade mit 3D		✓			
– Vollfarbiges 10 in (254 mm) Touchscreen-Display für Grade					
– Grade-Empfänger und -Antennen					
– Grade softwaregestütztes Anbaugerät (SEA)					
– ARO mit Assist-Funktionen					
Kompatibilität mit Funkgeräten und Basisstationen von Trimble, Topcon und Leica	✓				
Möglichkeit zum Einbau von 3D-Grade-Systemen von Trimble, Topcon und Leica	✓				
Product Link, mobilfunkgestützt	✓				
Product Link – Dual-Mobilfunk/Satellit		✓			
Fernwartung/Ferndiagnose	✓				

(Fortsetzung auf nächster Seite)

Standard- und Sonderausrüstung (fortsetzung)

Standard- und Sonderausrüstung können variieren. Einzelheiten teilt Ihnen Ihr Cat-Händler mit.

	Standard	Optional		Standard	Optional
FAHRWERK			HYDRAULIK		
Strukturell verbesserter Laufrollenrahmen, der eine Umwandlung zwischen HD und S1 ermöglicht	✓		Load-Sensing-Hydraulik – Hub- und Kippfunktion	✓	
Fahrwerk mit 8 Laufrollen	✓		Separate Lenkhydraulik	✓	
Unterwagen mit 10 Laufrollen für Feinplanierungsanwendungen		✓	Hintere Hydraulik mit Aufreibervorrichtung	D6	
Abfallfahrwerk		nur HDXL	Hintere Hydraulik mit Vorrichtung für Aufreiber und Winde	D6 XE	D6
Teilweise geführter Unterwagen		✓	Einachsige Aufreibersteuerung	✓	
Vollständig geführtes Fahrwerk		✓	Zweiachsige Aufreiber-/Windensteuerung		✓
HD (HDXL mit DuraLink™)	✓		Automatischer, hydraulischer Umkehrlüfter, nullgeschwindigkeitsfähig	✓	
Cat Abrasion-Kette		✓	Elektrohydraulischer Sperrschalter	✓	
Normaleinsatz-Bodenplatten (siehe Tabelle auf Seite 15)	✓		ELEKTRIK		
Schwereinsatz-Bodenplatten (siehe Tabelle auf Seite 15)		✓	Beleuchtung – 6 LEDs	✓	
Tragrolle	✓		Premiumbeleuchtung – 12 LEDs für Rundum-Beleuchtung		✓
Hydraulisch einstellbare Kette	✓		Rückfahrwarnsignal	✓	
Auswechselbare Zahnkranzsegmente	✓		Integrierte Rundumwarnleuchte (kein Einfluss auf Transporthöhe)		✓
SCHILDE			Radio-Vorrüstung für Kommunikationsfunk		✓
Semi-Universell (SU), ARO (AccuGrade Ready Option, AccuGrade-Vorrüstung)		✓	Umwandler: 15 A, 12 V Ausgang	✓	
Semi-Universell (SU), LGP mit ARO (AccuGrade Ready Option, AccuGrade-Vorrüstung)		✓	Diagnosestecker	✓	
Semi-Universell (SU), Abfall		✓	Warnhorn, vorn	✓	
Semi-Universell (SU), LGP Abfall		✓	Sicherungstafel und Hauptstromrelais befinden sich innerhalb der Kabine	✓	
Gerader Schild, LGP mit ARO (AccuGrade Ready Option, AccuGrade-Vorrüstung)		✓			
Gerader Schild, LGP Abfall		✓			
VPAT, ARO (AccuGrade Ready Option, AccuGrade-Vorrüstung)		✓			
VPAT, LGP mit ARO (AccuGrade Ready Option, AccuGrade-Vorrüstung)		✓			
Einklappbares VPAT, LGP mit ARO (AccuGrade Ready Option, AccuGrade-Vorrüstung)		nur EU			
Schwenschild		nur Nordamerika			
Caterpillar Hochleistungsschneidmesser		nur beim Händler			

(Fortsetzung auf nächster Seite)

D6/D6 XE Standard- und Sonderausrüstung

Standard- und Sonderausrüstung (fortsetzung)

Standard- und Sonderausrüstung können variieren. Einzelheiten teilt Ihnen Ihr Cat-Händler mit.

	Standard	Optional		Standard	Optional
SERVICE UND WARTUNG			ANBAUGERÄTE		
Kabinenentfernung innerhalb von 30 Minuten	✓		Zugvorrichtung	✓	
Öko-Ablassventile	✓		Mehrzahn-Aufreißer mit verlängertem Hubgerüst und geraden oder gebogenen Reißzähnen		✓
Öko-Ablassventile mit Ölschnellwechsellanlage für Antriebsstrangöl und Motoröl		✓	Leichter hinterer Zugpunkt		✓
Servicezentrum auf Bodenebene mit elektrischer Ferntrennung, Zugangsbeleuchtung, sekundärem Ausschalter und Betriebsstundenzähler	✓		Abstreiferbalkenkasten		✓
Kraftstofftank, 341 l (90 gal)	✓		Kontergewichte (nur für die Verwendung mit schwereren Schilden von anderen Herstellern empfohlen)		✓
Kraftstofftank, 341 l (90 gal), mit Vorrüstung für Schnellbetankung	D6 XE	D6	PACCAR PA56 Winde, Zapfwelle mit niedriger Drehzahl		D6
Schnellbetankungsstützen (nach Wiggins)		✓	PACCAR PA85 Winde, Hydraulik mit einstellbarer Geschwindigkeit		✓
Befestigungseinrichtung für Fettpresse, Schaufel und Feuerlöscher	✓		PACCAR PA56 Winde, Zapfwelle mit Standarddrehzahl		D6 nur beim Händler
Kühlerklappen mit Kühlschlitzen, klappbar	✓		Verbundene H6H Winde, Hydraulik mit einstellbarer Geschwindigkeit		nur beim Händler
Leiter für Heckzugang	✓		Führungsrollenbaugruppe, 3 Rollen, passend für Winden der Typen PA55, PA56, und PA85		✓
Heckarbeitsscheinwerfer		✓	Nachrüstungsset (4. Rolle), passend für Winden der Typen PA55, PA56, und PA85		✓
Nachfüllkraftstoffpumpe		nur EU	SCHUTZVORRICHTUNGEN		
Abnehmbare Motorraumklappen mit Lüftungsschlitzen, klappbar mit Arbeitsbeleuchtung unter der Haube	✓		Schwenkbarer Bodenschutz	✓	
Abnehmbare Motorraumklappen, schallgedämpft und klappbar mit Arbeitsbeleuchtung unter der Haube		nur EU	Abgedichtete, aufklappbare HD-Bodenschutzbleche		nur Schubarm
S·O·S SM -Probenzapfventile	✓		Abgedichtete, schnell zugängliche und aufklappbare HD-Bodenschutzbleche*		nur Schubarm
Wartungsfreie Quertraverse	✓		Standard-Handgriffe	✓	
Nach ISO 14567 zertifizierte Zurrösen (3)	✓		HD-Handgriffe		✓
Vandalismusschutz für Flüssigkeitsbehälter und Batteriekasten	✓		Offene Abweiser, Schutzvorrichtung		✓
Spezielle Transportzurrgurte, hinten	✓		Astabweiser, Schutzvorrichtung mit vollständigem Schutzdach		✓
Transportzurrgurte, Vorderstütze		nur EU	Klappbares Heckschutzgitter		✓
BATTERIEN, ANLASSER, DREHSTROMGENERATOREN, FLÜSSIGKEITEN			Klappbare Seitenschutzgitter		✓
Drehstromgenerator, 150 A	✓		Kraftstofftankverkleidung (mit oder ohne Schnellbetankungsanlage)		✓
Drehstromgenerator, 150 A, ummantelt		✓	Schutzvorrichtungen für Premiumbeleuchtung, vorn und hinten		✓
HD-Batterien (2), wartungsfrei 12 V (1.400 A Kälteprüfstrom) (24-V-Anlage)	✓		Maschinendichtungen für hohe Schmutzbelastung		✓
HD-Anlasser (24 V)	✓		Vordere und hintere Abstreifbalken		nur beim Händler
Langzeitmotorkühlmittel, -37 °C (-35 °F)	✓				
Kältebeständiges Langzeitmotorkühlmittel, -51 °C (-60 °F)		✓			
Bio-Hydrauliköl, -37 °C (-35 °F)		nur EU			

*Bitte wenden Sie sich für die Verfügbarkeitsdaten an Ihren Cat-Händler.



D6/D6 XE

Abfallentsorgungsmaschine

Das Abfallwirtschaftspaket bietet zusätzliche Funktionen zum Schutz von Maschine und Fahrer in den rauen Bedingungen der Müll- und Abfallentsorgung. Spezielle Schutzvorrichtungen, Abstreifbalken und Dichtungen schützen die Maschine vor Stößen, Drahtverwicklung und in der Luft herumwirbelndem Schmutz.

Leistung der nächsten Generation

- Bis zu 35 Prozent bessere Kraftstoffeffizienz.¹
- Verbrauchen Sie bis zu 23 Prozent weniger Kraftstoff.²
- Der D6 mit vollautomatischem 4-Gang-Getriebe passt sich stufenlos an und sorgt so für optimale Effizienz und Leistung am Boden.
- Der D6 XE mit Elektroantrieb bietet konstante Leistung am Boden und maximale Effizienz.
- Erstklassige Wendigkeit und Leistung verhelfen Ihnen zu mehr Agilität und schnelleren Zykluszeiten.
- Unübertroffener Bedienkomfort – optimiert automatisch entsprechend der gewünschten Anwendung, ohne dass Gänge geschaltet werden müssen.
- Geringere Treibhausgasemissionen – bis zu 23 Prozent weniger CO₂.

Zusätzlicher Schutz für die Maschine

- Die Kabine für Einsätze mit hohem Schmutzaufkommen verfügt über stoßfeste Polycarbonattüren, die Schutzgitter an den Türen überflüssig machen. Massive Seitenfenster sorgen für eine bessere Druckbelüftung.
- Der integrierte motorbetriebene Vorreiniger sorgt für eine saubere Kabinenluft und erhöht das Filterwechselintervall in der Kabine auf 1.000 Stunden. Die Filteroptionen MERV16, HEPA und Aktivkohle sind verfügbar.
- Kraftstofftankverkleidung und aufklappbare, abgedichtete HD-Bodenplatten zur einfachen Reinigung und zum Schutz vor Verschmutzung.
- Dichtungen für Anwendungen mit hohem Schmutzaufkommen bieten zusätzlichen Schutz im Bereich der Kotflügel, des Kraftstofftanks, des Kühlerschutzes und des hinteren Haubenhalters. Verfügt über eine Dichtung an der Oberseite und Rückseite des Gehäuses, um das Eindringen von Schmutz zu verhindern.
- Der hintere Abstreiferbalken verhindert, dass Müll an den Ketten hochsteigt.
- Für geringere Spurbreiten sind am Laufrollenrahmen montierte Abstreifbalken erhältlich. Weitere Informationen erhalten Sie bei Ihrem Händler.
- Geschützte HD-Seitantriebe bieten zusätzlichen Schutz vor Drahtverwicklung und Stößen. Schutzvorrichtungen für die Schwenkwellendichtungen tragen dazu bei, das Eindringen von Schmutz und somit Schäden an den Dichtungen zu verhindern.
- Die mit Gittern geschützten Scheinwerfer sind oberhalb und fern vom Hauptkontaktbereich mit Schmutz und Schutt montiert und leuchten den Arbeitsbereich dennoch gut aus.
- Die optionalen Premium-Beleuchtungspakete bieten Rundum-Beleuchtung.
- Drei in den oberen Rand der Fahrerkabine integrierte Warnleuchten ermöglichen eine optimale Sicht nach allen Seiten.
- Optionale Seiten- und Heckschutzgitter für zusätzlichen Schutz sind erhältlich.

Einfache Wartung

- Das Kühlsystem in einer Ebene mit automatischem Umkehrlüfter erleichtert die Reinigung.
- Kanalisierte Lichtmaschine zur Zufuhr frischerer/gefilterter Luft zur Lichtmaschine.
- Das speziell für Anwendungen mit hohem Schmutzaufkommen konzipierte Motorluftfiltersystem verlängert die Lebensdauer des Filters.
- Laminierte Wärmeabschirmungen und das isolierte Clean Emissions Module (Modul für saubere Emissionen) bieten zusätzlichen Wärmeschutz bei Anwendungen mit hohem Schmutzaufkommen.
- Die auf schnellen Zugang ausgelegten Bodenplatten bieten vereinfachten Zugang zur Reinigung, ohne den Einsatz von Werkzeugen.
- Automatisch umkehrende Heizungs-/Lüftungs-/Klimaanlagenlüfter (HVAC), halten den Kern sauber.
- Bei Bedarf kann die Kabine innerhalb von 30 Minuten entfernt werden, um z. B. die Installation von Feuerlöschanlagen zu erleichtern.
- Eigens dafür vorgesehener Montageplatz für Feuerlöscher.
- Die praktische Halterung enthält eine Schaufel zwecks schneller Reinigung.

Bestens für die Arbeit ausgerüstet

- Mülldeponieschilde sind mit einem Abfallrechen zur Steigerung der Produktionskapazität bei Arbeiten in Abfallströmen ausgestattet.
- Die mit Schutzvorrichtungen ausgestattete Bulldozer-Anordnung verfügt über ummantelte Zylinderleitungen zum Schutz bei anspruchsvollen Anwendungen. Einschließlich Schubarme, Drehzapfen, Kippzylinderleitung und Kippzylinder.
- Das verstärkte HD-Fahrwerk (HDXL) verfügt über geschützte, versiegelte Kevlar®-Zwischenräder, zur Vermeidung des Einwickelns von Fremdteilen wie Draht, Schnur oder Plastiktüten in Dichtungen.
- Einpressbuchsen und PPR2-Bolzensicherung eignen sich besonders gut für Anwendungen mit hoher Stoßbelastung, wie z. B. in der Abfallwirtschaft.
- Über Bodenplatten mit Mittelbohrung wird Schmutz von den Ketten entfernt.
- HD-Handgriffe erleichtern das Ein- und Aussteigen aus der Kabine.

Alle Vergleiche beziehen sich auf 2014-2016 3-Gang D6T EPA Tier 4 Final (USA)/Stufe IV (EU). Vergleiche bezüglich der Wartung beziehen sich auf D6T während der ersten 10.000 Betriebsstunden.

¹ Bewegtes Material je Liter Kraftstoff.

² Liter pro Stunde.



D6/D6 XE Abfallentsorgungsmaschine Technische Daten

Motor

Motormodell	Cat C9.3B	
Emissionen	Entspricht EPA Tier 4 Final (USA), Stufe V (EU), Korea Tier 4 Final	
Baunummer	20B	
Nettoleistung – D6 2.200 U/min/D6 XE 1.700 U/min		
ISO 9249/SAE J1349	161 kW	215 hp
ISO 9249/SAE J1349 (DIN)	219 mhp	
D6 Motorleistung – 1.200 U/min		
ISO 14396	187 kW	251 hp
ISO 14396 (DIN)	254 mhp	
D6 XE Motorleistung – 1.400 U/min		
ISO 14396	177 kW	237 hp
ISO 14396 (DIN)	241 mhp	
Bohrung	115 mm	4,5 in
Hub	149 mm	5,9 in
Hubraum	9,3 l	567 in ³

- Der Cat C9.3B Motor verfügt über ein neues Common-Rail-Hochdruck-Kraftstoffsystem, eine vereinfachte Motorsystemelektronik und ein vereinfachtes Belüftungssystem durch den Wegfall des bisher verwendeten Abgasrückführungssystems (AGR).
- Der XE-Antriebsstrang ermöglicht es dem Motor, in einem engeren Drehzahlbereich von 1.400–1.700 U/min zu arbeiten, was zu einer längeren Lebensdauer des Motors und einer verbesserten Kraftstoffeffizienz beiträgt. Die verbesserte Effizienz des Antriebsstrangs ermöglicht es der Maschine auch, mehr Leistung am Boden zu erbringen, was zu einer verbesserten Maschinenleistung führt.
- Die angegebene Nettoleistung ist die am Motorschwungrad verfügbare Leistung, wenn der Motor mit einem Ventilator, einem Luftfilter, einem Modul für saubere Emissionen und einem Drehstromgenerator ausgestattet ist.
- Die angegebene Leistung wird nach der zum Zeitpunkt der Herstellung gültigen Norm geprüft.
- Bei Betrieb bis zu 2.286 m (7.500 ft) über NN ist keine Leistungsrosselung erforderlich. Darüber wird die Leistung automatisch gedrosselt.
- Alle Dieselmotoren für Nichtstraßenfahrzeuge, die Tier 4 Interim und Final, Stufe IIIB, IV und V und Korea Tier 4 Final entsprechen, dürfen nur mit extrem schwefelarmen Dieselmotoren (ULSD, Ultra Low Sulfur Diesel) mit einem Schwefelgehalt von maximal 15 ppm (mg/kg) betrieben werden. Biodieselmischungen bis zu B20 (Beimischung von 20 % Vol.) sind zulässig, wenn der Biodiesel mit extrem schwefelarmem Dieselmotoren mit einem Schwefelgehalt von höchstens 15 ppm (mg/kg) gemischt wird. B20 muss der Spezifikation ASTM D7467 entsprechen (Biodieselmischungen müssen der Cat-Biodiesel-Spezifikation, ASTM D6751 oder EN 14214 entsprechen). Cat DEO-ULS™ oder Öle, die den Spezifikationen Cat ECF-3, API CJ-4 und ACEA E9 entsprechen, sind erforderlich. Weitere Informationen zu maschinenspezifischen Kraftstoffempfehlungen finden Sie im zugehörigen Betriebs- und Wartungshandbuch.
- Die im Cat-System zur selektiven katalytischen Reduktion (SCR) verwendete Abgasreinigungsfüssigkeit (DEF, Diesel Exhaust Fluid) muss die Anforderungen des Standards 22241 der Internationalen Organisation für Normung (ISO) erfüllen.

D6 XE Antriebsstrang

Typ	Elektroantrieb
Nennspannung des Elektroantriebssystems	715 Volt

(Nach-)Füllmengen

Kraftstofftank	341 l	90 gal
DEF-Tank	28 l	7,4 gal
Kühlsystem – D6	63 l	16,6 gal
Kühlsystem – D6 XE	77 l	20,3 gal
Motorkurbelgehäuse	24,5 l	6,5 gal
Antriebsstrangöl – D6	148 l	39,1 gal
Antriebsstrangöl – D6 XE	210 l	55,5 gal
Achsantriebe (jeweils)	18,2 l	4,8 gal
Laufrollenrahmen (jeweils)	65–85 l	17,2–22,5 gal
Drehzapfengehäuse	2,8 l	0,74 gal
Hydrauliktank-Öl	60 l	15,8 gal
Hydrauliksystem	77 l	20,3 gal

D6/D6 XE Abfallentsorgungsmaschine Technische Daten

Max. Zugkraft

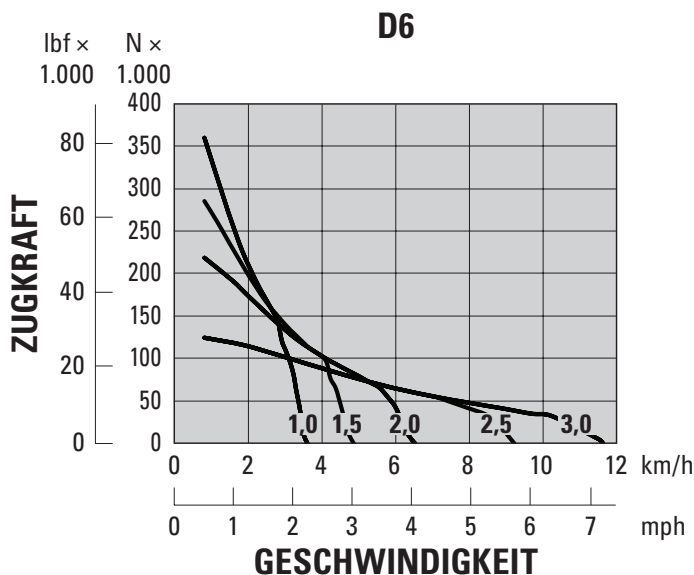
D6	114 kW	153 hp
D6 XE	119 kW	160 hp

D6 Fahrgeschwindigkeit

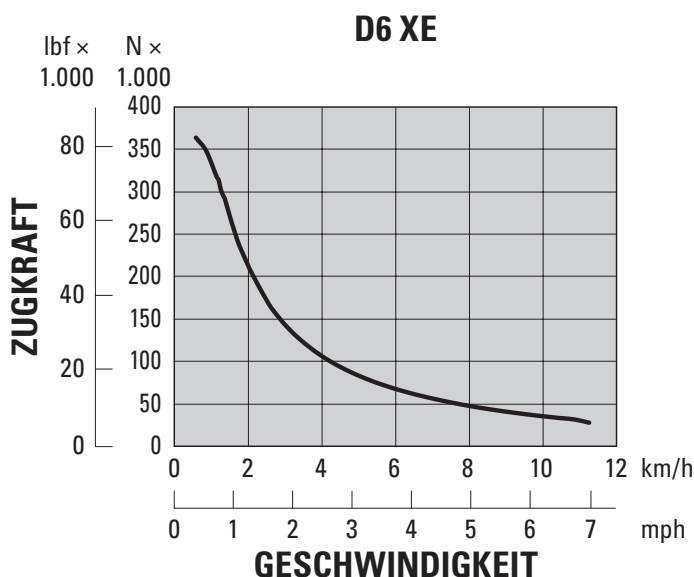
1,0 vorwärts	3,6 km/h	2,2 mph
1,5 vorwärts	4,9 km/h	3,0 mph
2,0 vorwärts	6,5 km/h	4,0 mph
2,5 vorwärts	9,2 km/h	5,7 mph
3,0 vorwärts	11,7 km/h	7,2 mph
1,0 rückwärts	3,6 km/h	2,2 mph
1,5 rückwärts	4,9 km/h	3,0 mph
2,0 rückwärts	6,5 km/h	4,0 mph
2,5 rückwärts	8,7 km/h	5,4 mph
3,0 rückwärts	11,7 km/h	7,2 mph

D6 XE Fahrgeschwindigkeit

1,0 vorwärts	3,6 km/h	2,2 mph									
1,5 vorwärts	4,9 km/h	3,0 mph									
2,0 vorwärts	6,5 km/h	4,0 mph									
2,5 vorwärts	9,2 km/h	5,7 mph									
3,0 vorwärts	11,7 km/h	7,2 mph									
1,0 rückwärts	3,6 km/h	2,2 mph									
1,5 rückwärts	4,9 km/h	3,0 mph </tr <tr> <td>2,0 rückwärts</td> <td>6,5 km/h</td> <td>4,0 mph</td> </tr> <tr> <td>2,5 rückwärts</td> <td>9,2 km/h</td> <td>5,7 mph</td> </tr> <tr> <td>3,0 rückwärts</td> <td>11,7 km/h</td> <td>7,2 mph</td> </tr>	2,0 rückwärts	6,5 km/h	4,0 mph	2,5 rückwärts	9,2 km/h	5,7 mph	3,0 rückwärts	11,7 km/h	7,2 mph
2,0 rückwärts	6,5 km/h	4,0 mph									
2,5 rückwärts	9,2 km/h	5,7 mph									
3,0 rückwärts	11,7 km/h	7,2 mph									



HINWEIS: Die nutzbare Zugkraft ist abhängig von der Traktion und dem Gewicht der Maschine.



HINWEIS: Die nutzbare Zugkraft ist abhängig von der Traktion und dem Gewicht der Maschine.

- Das vollautomatische D6-Viergang-Getriebe mit Differenzialwandler für die Überbrückungskupplung optimiert kontinuierlich den Gang und die Motordrehzahl entsprechend der Anwendung.
- Der D6 XE Elektroantriebsstrang verfügt über keine schaltbaren Gänge. Der Dozer optimiert automatisch Leistung und Effizienz entsprechend der Anwendung und sorgt für eine konstante Leistung am Boden.
- Für beide Antriebsstränge stehen dreißig Fahrgeschwindigkeitsstufen von 0,0 bis 3,0 in 0,1er-Schritten zur Auswahl.

D6/D6 XE Abfallentsorgungsmaschine Technische Daten

Hydrauliksteuerung – Maximale Betriebsströme

	D6 (1.900 U/min Motordrehzahl*)		D6 XE (1.700 U/min Motordrehzahl*)	
Arbeitshydraulikpumpe Maximalfluss	212 l/min	56 gal/min	212 l/min	56 gal/min
Lenkpumpe Maximalfluss	198 l/min	52 gal/min	240 l/min	63 gal/min
Lüfterpumpenstrom bei max. Lüfterleistung (1.550 U/min)	42 l/min	11 gal/min	—	—
Lüfterpumpenstrom bei max. Lüfterleistung (1.625 U/min)	—	—	44 l/min	12 gal/min

*Die Motordrehzahl variiert je nach Last und Fahrgeschwindigkeit. Eine hohe Leerlauf-/Niederlastgeschwindigkeit wird angezeigt.

Hydrauliksteuerung – Maximale Betriebsdrücke

Arbeitshydraulikentlastung*	27.600 ± 500 kPa	4.000 ± 73 psi
Lenkung – D6 (89 cc Pumpe)**		
Elektronische Entlastung	42.500 ± 1.000 kPa	6.168 ± 145 psi
Systemmaximalentlastung	47.800 ± 1.000 kPa	6.938 ± 145 psi
Lenkung – D6 XE (100 cc Pumpe)***		
Elektronische Entlastung	44.500 ± 1.000 kPa	6.459 ± 145 psi
Systemmaximalentlastung	47.800 ± 1.000 kPa	6.938 ± 145 psi

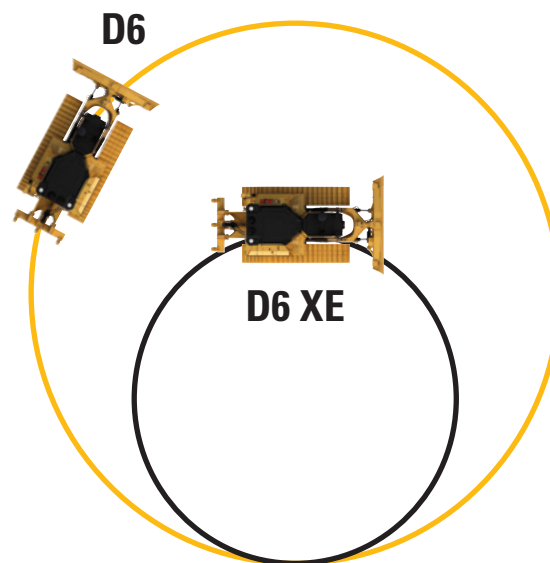
*Der Arbeitshydraulikentlastungsdruck ist höher als bei vorigen Dozer-Modellen der D6-Reihe. Bitte wenden Sie sich an Ihren Händler, bevor Sie ältere Anbaugeräte oder Geräte von anderen Herstellern verwenden.

**Für beide Antriebsstränge wird dasselbe Differentiallenksystem verwendet. Dieses System bringt volle Leistung auf beide Ketten für Best-in-Class-Drehungen, selbst bei beladenem Schild.

***Der D6 XE Antriebsstrang verfügt über eine größere Lenkpumpe und eine verbesserte Lenksteuerung und bietet so mehr Lenkleistung im Vergleich zum D6 Antriebsstrang, wodurch größere Lasten bewegt werden können und die Manövrierfähigkeit verbessert wird. Auch entgegengesetzte Drehungen im Gang sind so möglich.

Lenkung

Der D6 XE Antriebsstrang ermöglicht im Vergleich zum D6 eine Reduzierung des Lenkradius um bis zu 45 Prozent. Der D6 XE ermöglicht entgegengesetzte Drehungen im Gang für eine verbesserte Manövrierfähigkeit.



D6/D6 XE Abfallentsorgungsmaschine Technische Daten

D6/D6 XE* LGP (30 in) Abfallentsorgungsmaschine

Betriebsgewicht**	24.061 kg	53.045 lb
Transportgewicht***	21.351 kg	47.071 lb
Bodendruck (ISO 16754)	50 kPa	7,3 psi
Fahrwerk (Standard)	42er-Profil mit 8 Laufrollen	
1 Spurweite	2,080 m	82 in
2 Max. Bodenplattenbreite	0,760 m	30 in
3 Breite über Ketten	2,840 m	111,8 in
Breite über Drehzapfen	2,994 m	117,9 in
4 Tragende Kettenlänge	2,964 m	116,7 in
Bodenaufstandsfläche (ISO 16754)	4,696 m ²	7.279 in ²
Kettenteilung	0,2028 m	7,9 in
Steghöhe (Schwereinsatz)	0,069 m	2,7 in
Bodenfreiheit	0,363 m	14,3 in
Pendelung am vorderen Leitrad	0,100 m	3,9 in
5 Maschinenhöhe****	3,184 m	125,4 in
6 Maschinenlänge ohne Schild	5,208 m	205,0 in

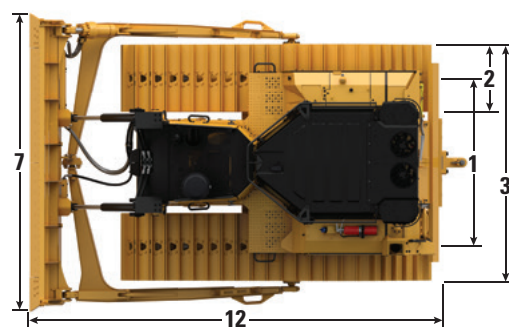
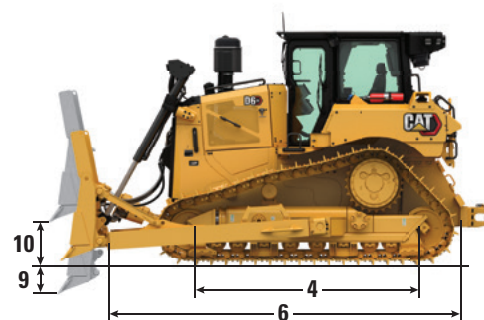
Alle Abmessungen oben mit Cat HDXL-Fahrwerk mit Extremeinsatz-Bodenplatten von maximaler Breite zur Konfiguration, mit Abfallschild und berechnet nach ISO 16754, sofern nicht anders angegeben.

*XE Antriebsstrang sorgt für 0,7 kPa (0,1 psi) zusätzlichen Bodendruck und 273 kg (600 lb) zusätzliches Gewicht.

**Das Betriebsgewicht der Abfallentsorgungsmaschine variiert je nach der ausgewählten Option. Im Betriebsgewicht enthalten sind ein Abfallschild, Kraftstofftankverkleidung, geschützte Seitenantriebe, Rahmenbalken, Abstreifkasten, Fahrerkabine mit Überrollschutz (ROPS, Rollover Protective Structure)/Steinschlagschutz (FOPS, Falling Object Protective Structure) für Anwendungen mit hohem Schmutzaufkommen, Schmier- und Kühlmittel, voller Kraftstofftank und Fahrer 75 kg (165 lb).

***Im Transportgewicht enthalten sind Schildhubzylinder, Kraftstofftankverkleidung, geschützte Seitenantriebe, Rahmenbalken, Abstreifkasten, Fahrerkabine mit Überrollschutz (ROPS, Rollover Protective Structure)/Steinschlagschutz (FOPS, Falling Object Protective Structure) für Anwendungen mit hohem Schmutzaufkommen, Schmier- und Kühlmittel und zu 10 % voller Kraftstofftank.

****Maschinenhöhe ab Stegoberrkante bis zur Spitze der Product Link-Antenne. Für Standardabweiser kommen weitere 66 mm (2,6 in) zur Gesamthöhe der Maschine hinzu. Für Astabweiser kommen weitere 122 mm (4,8 in) hinzu. Bei Normaleinsatz-Bodenplatten werden 12 mm (0,5 in) abgezogen. Wenn Cat Grade mit 3D-Antennen montiert ist, bleibt die Maschinenhöhe unverändert.



Schild

Konfiguration	6 SU LGP (30 in) Mülldeponie	
Kapazität (ISO 9246)	12,3 m ³	16,1 yd ³
7 Breite über Eckmessern	3,613 m	11,85 ft
Breite ohne Eckmessern	3,551 m	11,65 ft
Breite über Eckmessern (Schild geschwenkt)	n. v.	
Breite ohne Eckmessern (Schild geschwenkt)	n. v.	
Max. Schwenkwinkel	n. v.	
8 Höhe	2,027 m	6,65 ft
9 Grabtiefe	0,502 m	19,8 in
10 Hubhöhe	1,180 m	46,5 in
11 Maximale Neigung an der Schildecke	0,551 m	21,7 in
Max. Kippwinkel	8,8 Grad	
Neigungsanpassung	±4,2 Grad	
12 Maschinenlänge (gerader Schild)	5,436 m	17,84 ft
Maschinenlänge (gerader Schild)	n. v.	
Gewicht (Schild)	1.712 kg	3.775 lb
Gewicht (Schild und Schubarme)	2.985 kg	6.581 lb

D6/D6 XE Abfallentsorgungsmaschine Technische Daten

D6/D6 XE* LGP (36 in) Abfallentsorgungsmaschine

Betriebsgewicht**	25.414 kg	56.028 lb
Transportgewicht***	21.165 kg	46.660 lb
Bodendruck (ISO 16754)	35 kPa	5,1 psi
Fahrwerk (Standard)	45er-Profil mit 8 Laufrollen	
1 Spurweite	2,286 m	90 in
2 Max. Bodenplattenbreite	0,915 m	36 in
3 Breite über Ketten	3,200 m	126,0 in
Breite über Drehzapfen	3,491 m	137,4 in
4 Tragende Kettenlänge	3,247 m	127,8 in
Bodenaufstandsfläche (ISO 16754)	6,505 m ²	10.083 in ²
Kettenteilung	0,2028 m	7,9 in
Steghöhe (Normaleinsatz)	0,065 m	2,6 in
Bodenfreiheit	0,411 m	16,2 in
Pendelung am vorderen Leitrad	0,116 m	4,6 in
5 Maschinenhöhe****	3,222 m	126,9 in
6 Maschinenlänge ohne Schild	5,040 m	198,4 in

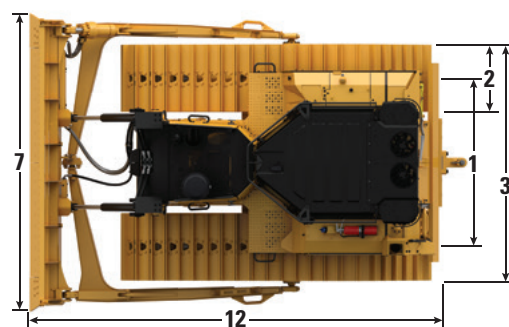
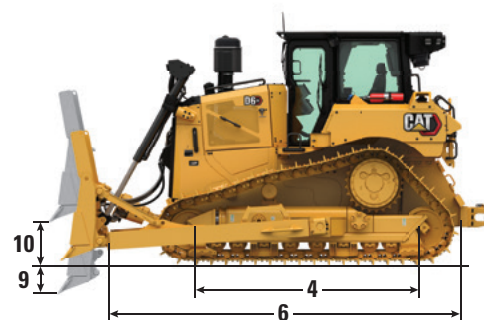
Alle Abmessungen oben mit Cat HDXL-Fahrwerk mit Extremeinsatz-Bodenplatten von maximaler Breite zur Konfiguration, mit Abfallschild und berechnet nach ISO 16754, sofern nicht anders angegeben.

*XE Antriebsstrang sorgt für 0,7 kPa (0,1 psi) zusätzlichen Bodendruck und 273 kg (600 lb) zusätzliches Gewicht.

**Das Betriebsgewicht der Abfallentsorgungsmaschine variiert je nach der ausgewählten Option. Im Betriebsgewicht enthalten sind ein Abfallschild, Kraftstofftankverkleidung, geschützte Seitenantriebe, Rahmenbalken, Abstreifkasten, Fahrerkabine mit Überrollschutz (ROPS, Rollover Protective Structure)/Steinschlagschutz (FOPS, Falling Object Protective Structure) für Anwendungen mit hohem Schmutzaufkommen, Schmier- und Kühlmittel, voller Kraftstofftank und Fahrer 75 kg (165 lb).

***Im Transportgewicht enthalten sind Schildhubzylinder, Kraftstofftankverkleidung, geschützte Seitenantriebe, Rahmenbalken, Abstreifkasten, Fahrerkabine mit Überrollschutz (ROPS, Rollover Protective Structure)/Steinschlagschutz (FOPS, Falling Object Protective Structure) für Anwendungen mit hohem Schmutzaufkommen, Schmier- und Kühlmittel und zu 10 % voller Kraftstofftank.

****Maschinenhöhe ab Stegoberkante bis zur Spitze der Product Link-Antenne. Für Standardabweiser kommen weitere 66 mm (2,6 in) zur Gesamthöhe der Maschine hinzu. Für Astabweiser kommen weitere 122 mm (4,8 in) hinzu. Bei Normaleinsatz-Bodenplatten werden 12 mm (0,5 in) abgezogen. Wenn Cat Grade mit 3D-Antennen montiert ist, bleibt die Maschinenhöhe unverändert.

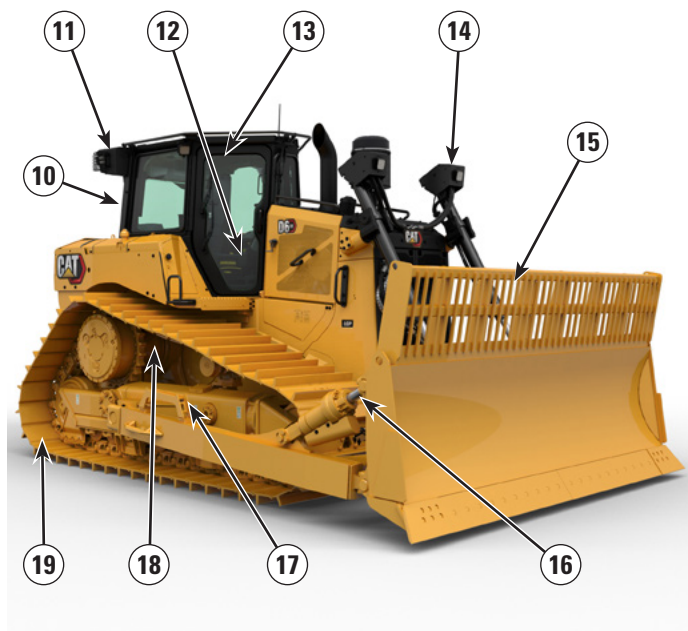
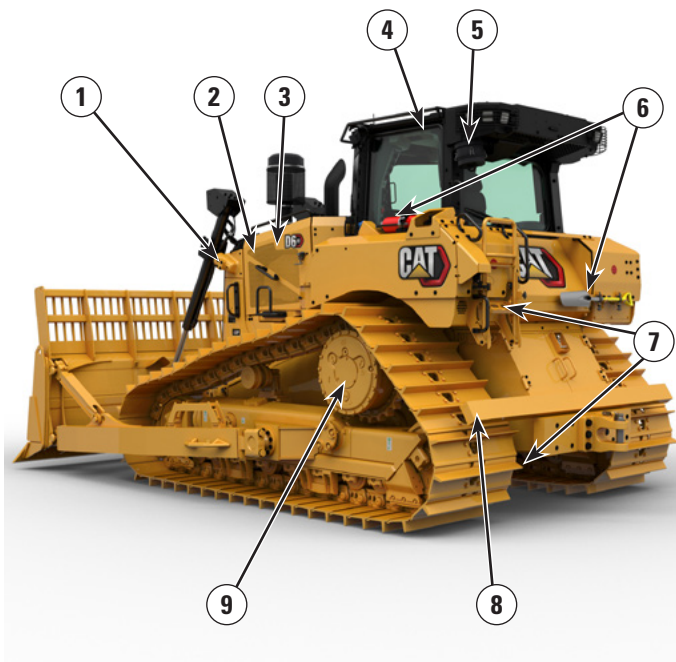


Schild

Konfiguration	6 S LGP (36 in) Mülldeponie	
Kapazität (ISO 9246)	12,26 m ³	16,03 yd ³
7 Breite über Eckmessern	4,063 m	13,33 ft
Breite ohne Eckmessern	3,917 m	12,85 ft
Breite über Eckmessern (Schild geschwenkt)	n. v.	
Breite ohne Eckmessern (Schild geschwenkt)	n. v.	
Max. Schwenkwinkel	n. v.	
8 Höhe	2,034 m	6,67 ft
9 Grabtiefe	0,600 m	1,97 ft
10 Hubhöhe	1,080 m	3,54 ft
11 Maximale Neigung an der Schildecke	0,500 m	1,64 ft
Max. Kippwinkel	8,8 Grad	
Neigungsanpassung	±4,2 Grad	
12 Maschinenlänge (gerader Schild)	5,483 m	17,99 ft
Maschinenlänge (gerader Schild)	n. v.	
Gewicht (Schild)	1.528 kg	3.369 lb
Gewicht (Schild und Schubarme)	2.678 kg	5.905 lb

D6/D6 XE Ausstattungsmerkmale der Abfallentsorgungsmaschine

- 1) Das Kühlsystem in einer Ebene mit automatischem Umkehrlüfter erleichtert die Reinigung.
- 2) Kanalisierte Lichtmaschine zur Zufuhr frischerer/gefilterter Luft zur Lichtmaschine. Das speziell für Anwendungen mit hohem Schmutzaufkommen konzipierte Motorluftfiltersystem verlängert die Lebensdauer des Filters.
- 3) Laminierte Wärmeabschirmungen und das isolierte Clean Emissions Module (Modul für saubere Emissionen) bieten zusätzlichen Wärmeschutz bei Anwendungen mit hohem Schmutzaufkommen.
- 4) Die Kabine für Einsätze mit hohem Schmutzaufkommen verfügt über stoßfeste Polycarbonattüren, die Schutzgitter an den Türen überflüssig machen. Massive Seitenfenster sorgen für eine bessere Druckbelüftung.
- 5) Der integrierte motorbetriebene Vorreiniger sorgt für eine saubere Kabinenluft und erhöht das Filterwechselintervall in der Kabine auf 1.000 Stunden. Die Filteroptionen MERV16, HEPA und Aktivkohle sind verfügbar.
- 6) Eigens dafür vorgesehener Montageplatz für Feuerlöscher. Die praktische Halterung enthält eine Schaufel zwecks schneller Reinigung.
- 7) Kraftstofftankverkleidung und aufklappbare, abgedichtete HD-Bodenplatten zur einfachen Reinigung und zum Schutz vor Verschmutzung. Dichtungen für Anwendungen mit hohem Schmutzaufkommen bieten zusätzlichen Schutz im Bereich der Kotflügel, des Kraftstofftanks, des Kühlerschutzes und des hinteren Haubenhalters. Verfügt über eine Dichtung an der Oberseite und Rückseite des Gehäuses, um das Eindringen von Schmutz zu verhindern.



- 8) Der hintere Abstreiferbalken verhindert, dass Müll an den Ketten hochsteigt.
- 9) Geschützte HD-Seitantriebe bieten zusätzlichen Schutz vor Drahtverwicklung und Stößen. Schutzvorrichtungen für die Schwenkwellendichtungen tragen dazu bei, das Eindringen von Schmutz und somit Schäden an den Dichtungen zu verhindern.
- 10) Bei Bedarf kann die Kabine innerhalb von 30 Minuten entfernt werden, um z. B. die Installation von Feuerlöschanlagen zu erleichtern.
- 11) Automatisch umkehrende Heizungs-/Lüftungs-/Klimaanlagenlüfter (HVAC), halten den Kern sauber.
- 12) Die auf schnellen Zugang ausgelegten Bodenplatten bieten vereinfachten Zugang zur Reinigung, ohne den Einsatz von Werkzeugen.
- 13) Drei in den oberen Rand der Fahrerkabine integrierte Warnleuchten ermöglichen eine optimale Sicht nach allen Seiten.
- 14) Die mit Gittern geschützten Scheinwerfer sind oberhalb und fern vom Hauptkontaktbereich mit Schmutz und Schutt montiert und leuchten den Arbeitsbereich dennoch gut aus. Die optionalen Premium-Beleuchtungspakete bieten Rundum-Beleuchtung.

- 15) Mülldeponieschilde sind mit einem Abfallrechen zur Steigerung der Produktionskapazität bei Arbeiten in Abfallströmen ausgestattet.
- 16) Die mit Schutzvorrichtungen ausgestattete Bulldozer-Anordnung verfügt über ummantelte Zylinderleitungen zum Schutz bei anspruchsvollen Anwendungen. Einschließlich Schubarme, Drehzapfen, Kippzylinderleitung und Kippzylinder.
- 17) Das verstärkte HD-Fahrwerk (HDXL) verfügt über geschützte, versiegelte Kevlar® -Zwischenräder, zur Vermeidung des Einwickelns von Fremdteilen wie Draht, Schnur oder Plastiktüten in Dichtungen.
- 18) Einpressbuchsen und PPR2-Bolzensicherung eignen sich besonders gut für Anwendungen mit hoher Stoßbelastung, wie z. B. in der Abfallwirtschaft.
- 19) Über Bodenplatten mit Mittelbohrung wird Schmutz von den Ketten entfernt.

D6/D6 XE Abfallentsorgungsmaschine Technische Daten

Ausstattungsmerkmale der Abfallentsorgungsmaschine

Auswahl für Abfallentsorgungsmaschine

Schubarm-Dozer können vollständig mit Schutzvorrichtungen und Dichtungen ausgestattet werden, die für zusätzliche Strapazierfähigkeit sorgen und ideal für das Schieben von Abfallströmen in Deponien und Umladestationen geeignet sind.

VPAT-Dozer können ebenfalls in Abfallströmen eingesetzt werden, durch das C-Rahmen-Schildsystem eignen sie sich jedoch besser für Aufgaben wie Zellenbau, Abdeckungen und Zufahrts-/Wartungsarbeiten.

	D6/D6 XE	D6/D6 XE LGP 30	D6/D6 XE LGP 36	D6/D6 XE VPAT	D6/D6 XE LGP VPAT 30	D6/D6 XE LGP VPAT 36
Cat C9.3B Dieselmotor mit Wärmeabschirmung und flüssigkeitsgekühltem Turbo	✓	✓	✓	✓	✓	✓
Motorluftvorreiniger mit Staubauswerfer und Sieb für Anwendungen mit hohem Schmutzaufkommen	✓	✓	✓	✓	✓	✓
Bedarfsgesteuerter hydraulischer Umkehrlüfter	✓	✓	✓	✓	✓	✓
Planeten-Seitenantriebe (zweistufig), geschützt	✓	✓	✓	✓	✓	✓
Fahrerkabine für hohe Schmutzbelastung mit stoßfesten Polycarbonattüren, massiven Seitenfenstern, motorbetriebenem Vorreiniger mit Cat fortgeschrittener Kabinenfilterung	✓	✓	✓	✓	✓	✓
Rückfahrkamera	✓	✓	✓	✓	✓	✓
Schnell zu öffnende Bodenplatten	✓	✓	✓	✓	✓	✓
Klappbare Seiten- und Heckschutzgitter	•	•	•	•	•	•
Abfallfahrwerk – nur HDXL	✓	✓	✓	✓	✓	✓
Schwereinsatz-Bodenplatten mit trapezförmigen Löchern	★	★	★	★	★	★
Mülldeponieschild mit geschützten Schläuchen	✓	✓	✓			
Drehstromgenerator, 150 A, ummantelt	✓	✓	✓	✓	✓	✓
Abstreiferbalkenkasten	★	★	★	★	★	★
Abgedichtete HD-Bodenschutzbleche	✓	✓	✓	✓	✓	✓
Abgedichtete, schnell zugängliche HD-Bodenschutzbleche	★	★	★			
Kraftstofftankverkleidung	✓	✓	✓	✓	✓	✓
Premiumscheinwerfer mit Schutzvorrichtungen (12 LED)	★	★	★	★	★	★
Maschinendichtungen für hohe Schmutzbelastung	✓	✓	✓	✓	✓	✓
Vorn und hinten am Laufrollenrahmen montierte Abstreifbalken (schmale Bodenplatten erforderlich)	•	•	•			
Warnleuchte	✓	✓	✓	✓	✓	✓
HD-Handgriffe	✓	✓	✓	✓	✓	✓
Aufreißer mit Heckdichtungspaket	•	•	•	•	•	•
Winde	•	•	•	•	•	•

✓ Im Abfallentsorgungspaket enthalten/dafür erforderlich

★ Empfohlen für Abfallentsorgungsmaschinen

• Kompatibles Anbaugerät für die Abfallentsorgungsmaschine

D6/D6 XE Abfallentsorgungsmaschine Technische Daten

Abmessungen – Heckanbaugeräte

Ergänzen Sie die Gesamtlänge der Maschine wie folgt, wenn diese Heckanbaugeräte montiert sind.

		Winde		Aufreißer		Zugvorrichtung oder Kontergewicht*		Abstreiferkasten	
Schubarm- und Winkeldozer	D6, D6 LGP (30 in)	441 mm	17,4 in	1.179 mm	46,4 in	249 mm	9,8 in	478 mm	18,8 in
	D6 LGP (36 in)	416 mm	16,4 in	1.154 mm	45,4 in	224 mm	8,8 in	453 mm	17,8 in
VPAT-Dozer		416 mm	16,4 in	1.154 mm	45,4 in	224 mm	8,8 in	453 mm	17,8 in

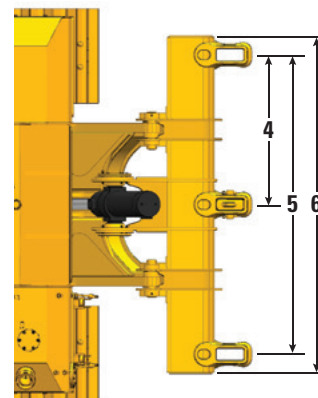
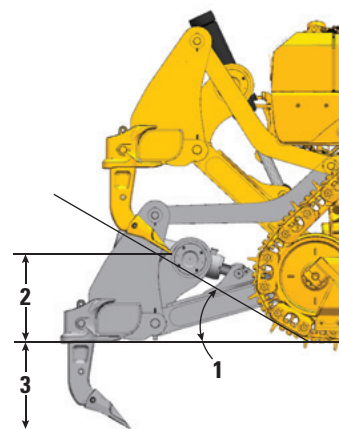
*Gewicht der Zugvorrichtung 119 kg (262 lb), 331 kg (730 lb) je Kontergewichtplatte. Das Design des neuen D6-Dozers bietet ein verbessertes Gleichgewicht. Kontergewichte werden nur für die Verwendung mit schwereren Schilden von anderen Herstellern empfohlen.

Aufreißer

Typ	Feststehender Parallelogrammaufreißer	
Anzahl der Reißschenkel-Einstecktaschen	3	
1 Überhangwinkel	31 Grad	
2 Lichte Höhe, angehoben (bis Reißzahnspitze)	664 mm	26,1 in
3 Maximale Eindringung	571 mm	22,5 in
4 Reißschenkelabstand	1.000 mm	39,4 in
5 Abstand der äußeren Reißschenkel	2.000 mm	78,8 in
Querschnitt	74 mm × 175 mm	2,9 in × 6,9 in
6 Querträgerbreite	2.190 mm	86 in
Querschnitt Ausleger	219 mm × 304 mm	8,8 in × 12 in
Maximale Eindringkraft*	68,8 kN	15.470 lbf
Ausbrechkraft	126 kN	28.350 lbf
Aufreißergewicht		
Mit einem Schenkel	1.550 kg	3.417 lb
Jeder weitere Zahn	73 kg	161 lb

Die technischen Daten basieren auf einer Konfiguration des D6-Dozers mit HD-Fahrwerk mit Normaleinsatz-Bodenplatten und geraden Reißzähnen.

*Abweichungen je nach Konfiguration und Maschinengewicht.



D6/D6 XE Abfallentsorgungsmaschine Technische Daten

Winden

Der D6 und der D6 XE erweitern die branchenführende Windenleistung durch die Einführung einer Hochdruckhydraulik (27.600 kPa/4.000 psi), die Hochleistungs-Hydraulikwinden antreiben kann. Diese Winden bieten eine hervorragende Steuerbarkeit für Anwendungen, die eine präzise Lastaufnahme erfordern. Der D6 ist weiterhin kompatibel mit zapfwellengetriebenen Winden für maximale Leistung und Effizienz. Winden beider Bauarten sind von Caterpillar zum werkseitigen oder händlerseitigen Einbau erhältlich und lassen sich in die Elektronik und das Steuerungssystem des Dozers integrieren.

Dozermodell	D6				D6 XE	
	PA56 (niedrige Geschwindigkeit)		PA56 (Standarddrehzahl)		PA85	
Windentyp	PA56 (niedrige Geschwindigkeit)		PA56 (Standarddrehzahl)		PA85	
Windenantrieb	PTO Mechanisch		PTO Mechanisch		Hydraulik	
Steuerung	Elektrik		Elektrik		Elektrik	
Betriebsgewicht*	1.582 kg	3.487 lb	1.582 kg	3.487 lb	1.530 kg	3.374 lb
Ölfüllmenge	43,5 l	11,5 gal	43,5 l	11,5 gal	19 l	5 gal
Vergrößerung der Maschinenlänge						
Standard/LGP	516 mm	20,4 in	516 mm	20,4 in	516 mm	20,4 in
LGP (36 in)	365 mm	14,4 in	365 mm	14,4 in	365 mm	14,4 in
Trommeldurchmesser	254 mm	10 in	254 mm	10 in	254 mm	10 in
Seildurchmesser						
Empfohlen	22 mm	0,88 in	22 mm	0,88 in	22 mm	0,88 in
Optional	25 mm	1,0 in	25 mm	1,0 in	25 mm	1,0 in
Trommelarbeitskapazität						
22 mm (0,88 in)	55 m	180 ft	55 m	180 ft	55 m	180 ft
25 mm (1,0 in)	50 m	163 ft	50 m	163 ft	50 m	163 ft
Größe Seilendverschluss (Außendurchmesser × Länge)	54 mm × 67 mm	2,1 in × 2,6 in	54 mm × 67 mm	2,1 in × 2,6 in	54 mm × 67 mm	2,1 in × 2,6 in
Max. leere Trommel						
Seilzugkraft**	399 kN	89.800 lb	399 kN	89.800 lb	378 kN	85.000 lb
Seilgeschwindigkeit***	17 m/min	57 ft/min	33 m/min	107 ft/min	23 m/min	77 ft/min
Max. volle Trommel****						
Seilzugkraft**	399 kN	89.800 lb	399 kN	89.800 lb	220 kN	49.500 lb
Seilgeschwindigkeit***	29 m/min	94 ft/min	55 m/min	179 ft/min	40 m/min	132 ft/min

*Im Einsatzgewicht enthalten sind Winde, Befestigungsvorrichtung, Öl und empfohlenes Drahtseil.

**Maximale Seilzugkraft entspricht entweder der berechneten Seilzugkraft bei maximalem Zapfwellen-Ausgangsdrehmoment/Hydraulikleistung am Dozer oder der Katalog-Reißfestigkeit des IWRC-IPS-Drahtseils der maximalen lieferbaren Größe, je nachdem, welcher Wert kleiner ist.

***Die maximale Seilgeschwindigkeit wird bei maximaler Zapfwelldrehzahl des Dozermotors oder maximaler Hydraulikleistung ohne Last berechnet.

****Volle Trommel gemäß SAE J1158.

Bodenplatten

	HDXL Normaleinsatz	HDXL Schwereinsatz	HDXL Schwereinsatz Trapezförmig
D6/D6 XE – 42 Link			
560 mm (22 in)	✓	✓	★
610 mm (24 in)	✓	✓	★
D6 LGP/D6 XE LGP – 42 Link			
610 mm (24 in)	✓	✓	★
760 mm (30 in)	✓	✓	★
D6 LGP/D6 XE LGP (36 in) – 45 Link			
760 mm (30 in)			★
915 mm (36 in)	✓	✓	★
D6 VPAT/D6 XE VPAT – 45 Link			
610 mm (24 in)	✓	✓	★
D6 LGP VPAT/D6 XE LGP VPAT – 46 Link			
610 mm (24 in)	✓	✓	★
660 mm (26 in)	*		
710 mm (28 in)	*		
760 mm (30 in)	✓	✓	★
D6 LGP VPAT/D6 XE LGP VPAT (36 in) – 46 Link			
760 mm (30 in)	✓	✓	★
915 mm (36 in)	✓	✓	★

★ Empfohlen für Abfallentsorgungsmaschinen

✓ Verfügbar für Abfallentsorgungsmaschinen

* Nicht in allen Regionen verfügbar. Weitere Informationen erhalten Sie bei Ihrem Cat-Händler.

Klimaanlage

Die Klimaanlage dieser Maschine enthält das fluorierte Treibhausgaskältemittel R134a („Global Warming“-Potenzial = 1.430). In der Anlage befinden sich 1,36 kg Kältemittel, was einer CO₂-Produktion von 1,946 Tonnen entspricht.

Fortgeschrittene Kabinenfilterung

Fahrerkabine

- Dezentrale HVAC-Kanäle mit automatischer Regelung von Temperatur und Lüftergeschwindigkeit bieten höchsten Bedienkomfort bei gleichzeitig geringerem Aufwand für den Fahrer.
- Reduzierter Wartungsaufwand des Kondensatorkerns durch automatische Umkehrlüfter.
- Die Cat Fortgeschrittene Kabinenfilterung ist serienmäßig.

Cat Fortgeschrittene Kabinenfilterung

- Schützt den Fahrer vor einatembaren Partikeln (0,3–10 Mikrometer Größe).
- Nachhaltig druckbelüftete Fahrerkabine (US Silica-konform).
- Geringerer Wartungsaufwand durch langlebigere, hocheffiziente Filter.
- Schutz für alle Kabinenkomponenten: Elektronik, etc.
- Hilft bei der Erfüllung der Anforderungen in Tabelle 1 der Silicaregel der amerikanischen Arbeitsschutzorganisation OSHA (Occupational Safety and Health Administration) für Fahrerkabine.
- Mehrstufige Filterangebote für optionale Effizienzoptimierungen. Bitte wenden Sie sich an Ihren Cat-Händler, um mehr über die Verfügbarkeit zu erfahren.
 - MERV 16 – Standardausrüstung
 - HEPA
 - Aktivkohle + HEPA
 - ABEK1 + HEPA

Normen

Überrollschutz (Rollover Protective Structure, ROPS)/ Steinschlagschutz (Falling Object Protective Structure, FOPS)

- ROPS erfüllt ISO 3471:2008, FOPS erfüllt ISO 3449:2005 Stufe II.

Bremsen

- Die Bremsen entsprechen der internationalen Norm ISO 10265:2008.

Informationen zum Schallpegel

- Der durchschnittliche dynamische Schalleistungspegel außerhalb der Fahrerkabine gemäß den Messverfahren nach ISO 6395:2008 ist unten angegeben. Die Messung wurde bei 70 % der maximalen Drehzahl des Motorlüfters durchgeführt. Der Schallpegel kann bei unterschiedlichen Motorlüfterdrehzahlen variieren.

HINWEIS: Die Messunsicherheit des dynamischen Schalleistungspegels beträgt ±2 dB(A).

D6	111 dB(A)
D6 XE	109 dB(A)

- Der durchschnittliche dynamische Schalldruckpegel am Fahrerohr in der geschlossenen Kabine gemäß den Messverfahren nach ISO 6396:2008 ist unten angegeben. Die Messung wurde bei 70 % der maximalen Drehzahl des Motorlüfters durchgeführt. Der Schallpegel kann bei unterschiedlichen Motorlüfterdrehzahlen variieren. Die Fahrerkabine war ordnungsgemäß montiert und instandgehalten. Die Messung wurde bei geschlossenen Türen und Fenstern der Fahrerkabine durchgeführt.

HINWEIS: Die Messunsicherheit des dynamischen Schalldruckpegels beträgt ±2 dB(A).

D6	76 dB(A)
D6 XE	73 dB(A)

- Bei langen Einsätzen mit offenem Fahrerstand, bei starker Geräuschentwicklung oder nicht sachgemäß instand gehaltener Fahrerkabine kann das Tragen von Gehörschutz erforderlich sein.

Schallpegel für Maschinen in EU-Ländern sowie in Ländern, die „EU-Richtlinien“ übernehmen

- Falls vorhanden, wird das Zertifizierungszeichen verwendet, um die Zertifizierung der Maschine hinsichtlich der Umweltverträglichkeit bezüglich des Schalls nach den Anforderungen der Europäischen Union zu bestätigen. Der auf dem Label angegebene Wert gibt den garantierten Außenschalleistungspegel (L_{WA}) zum Zeitpunkt der Herstellung unter den in „2000/14/EG“ genannten Bedingungen an.

D6	111 dB(A)
D6 XE	111 dB(A)

Technologiefunktionen

Die breiteste Auswahl an Technologiefunktionen, damit Sie das Beste aus Ihrem Dozer herausholen können.

GRADE	Premium-Display/Nicht-ARO	ARO mit Assist	Grade mit 3D
Grade mit 3D	—	+ ¹	✓
Geeignet für Planierautomatiksysteme verschiedener Hersteller	+	✓	✓
ASSIST			
Slope Indicate	✓	✓	✓
Stable Blade			
Slope Assist			
Schildlastüberwachung	—	✓	✓
Antriebsschlupfregelung			
AutoCarry™			
VISION/DETECT			
HD-Rückfahrkamera mit Hilfslinien zur Unterstützung beim Rückwärtsfahren	✓	✓	✓
LINK			
Product Link, Mobilfunk	✓	✓	✓
Product Link, Dual-Modus	⊕	⊕	⊕
Fernwartung/Ferndiagnose	✓	✓	✓
Grade-Konnektivität	—	✓	✓
FAHRERFUNKTIONEN			
Operator ID ²	✓	✓	✓
Wegfahrsperrung – Passcode ²	✓	✓	✓
Wegfahrsperrung – Bluetooth® ²	⊕	⊕	⊕

¹ Erfordert ein softwaregestütztes Anbaugerät (Software Enabled Attachment, SEA)

² Wenden Sie sich zwecks Aktivierung an Ihren Händler

✓ Standard

+ Option zur Händler-Installation

⊕ Werkseitige Option

Hinweis: Bis auf Slope Indicate sind die Grade- und Assist-Technologielösungen nicht mit dem Schwenkschild kompatibel.

D6/D6 XE Abfallentsorgungsmaschine Standard- und Sonderausrüstung

Standard- und Sonderausrüstung

Standard- und Sonderausrüstung können variieren. Einzelheiten teilt Ihnen Ihr Cat-Händler mit.

	Standard	Optional		Standard	Optional
ANTRIEBSSTRANG			ARBEITSUMGEBUNG		
Vollautomatisches Viergang-Getriebe mit Differenzialwandler für die Überbrückungskupplung	D6		Fahrerkabine für Umgebungen mit hoher Schmutzbelastung, vollständig neu gestaltet mit integriertem Überrollschutzaufbau (ROPS) und Steinschlagschutz (FOPS), stoßfesten Polycarbonattüren, massiven Seitenfenstern für verbesserte Abdichtung, Cat fortgeschrittener Kabinenfilterung für verbesserte Leistung und längere Filterlebensdauer	+	
XE Elektroantriebsstrang	D6 XE		Vollfarbiges 10 in (254 mm) LCD-Touchscreen-Display	✓	
Differentiallenksystem	✓		Integrierte Rückfahrkamera	✓	
Cat C9.3B Dieselmotor mit Wärmeabschirmung und flüssigkeitsgekühltem Turbo	+		Verstellbare Bedienersteuerung/Armlehnen	✓	
Motorluftvorreiniger mit Staubauswerfer und Sieb für Anwendungen mit hohem Schmutzaufkommen	+		Sitz mit Stoffbezug und mechanisch verstellbarer Lendenwirbelstütze	✓	
Planeten-Seitenantriebe (zweistufig), geschützt		*	Deluxe-Sitz aus Leder, beheizt und belüftet mit elektronisch verstellbarer Lendenwirbelstütze		✓
Automatische Ätherstarthilfe	✓		Kabinenmontiertes, modulares Klimaautomatiksystem mit automatischen Umkehrlüftern. Automatische Regelung von Temperatur und Lüftergeschwindigkeit durch dezentrale HVAC-Kanäle	✓	
Kraftstoffentlüftungspumpe, elektrisch	✓		Cat fortgeschrittene Kabinenfilterung mit motorbetriebenem Vorreiniger mit den Optionen MERV 16, HEPA und Aktivkohle	+	
Elektrische Feststellbremse	✓		Zähe Kabinenaufhängungen für ein besseres Fahrgefühl	✓	
Motorluftfilter mit elektronischer Wartungsanzeige	✓		Radio mit Bluetooth und Mikrofon	✓	
Kraftstoff-Wasserabscheider mit elektronischer Wartungsanzeige	✓		USB und AUX-Anschlüsse	✓	
Kühlwasservorwärmer, 110 V ODER 220 V je nach Verkaufsregion	✓		Verbesserte Kabinenstauraumlösungen	✓	
Abgasreinigungsflüssigkeitsanlage – Elektronische Füllstandsanzeige, beheizte Leitungen und Tank	✓		Einstellbare Fußrasten	✓	
CAT-TECHNOLOGIE			Schnell zu öffnende Bodenplatte	+	
Slope Indicate	✓		Schutzgittervorrichtung, seitlich und hinten	✓	
ARO mit Assist		✓	Fahrerpräsenzschalter	✓	
– Slope Assist					
– Antriebschlupfregelung					
– Stable Blade					
– Schildlastüberwachung					
– AutoCarry					
– Geeignet für Planierautomatiksysteme verschiedener Hersteller					
Cat Grade mit 3D		✓			
– Vollfarbiges 10 in (254 mm) Touchscreen-Display für Grade					
– Grade-Empfänger und -Antennen					
– Grade softwaregestütztes Anbaugerät (SEA)					
– ARO mit Assist-Funktionen					
Kompatibilität mit Funkgeräten und Basisstationen von Trimble, Topcon und Leica	✓				
Möglichkeit zum Einbau von 3D-Grade-Systemen von Trimble, Topcon und Leica	✓				
Product Link, mobilfunkgestützt	✓				
Product Link – Dual-Mobilfunk/Satellit		✓			
Fernwartung/Ferndiagnose	✓				
Grade-Konnektivität		✓			
Fahrerkennung	✓				
Wegfahrsperrung – Passcode	✓				
Wegfahrsperrung – Bluetooth		✓			
Vorrichtung für ein Fernsteuerungssystem	✓				
Cat Command für Dozer		✓			

+Im Abfallentsorgungspaket enthalten.

*Empfohlen für Abfallentsorgungsmaschinen.

(Fortsetzung auf nächster Seite)

Standard- und Sonderausrüstung (fortsetzung)

Standard- und Sonderausrüstung können variieren. Einzelheiten teilt Ihnen Ihr Cat-Händler mit.

	Standard	Optional		Standard	Optional
FAHRWERK			HYDRAULIK		
Strukturell verbesserter Laufrollenrahmen	✓		Load-Sensing-Hydraulik – Hub- und Kippfunktion	✓	
Fahrwerk mit 8 Laufrollen	✓		Separate Lenkhydraulik	✓	
Abfallfahrwerk, NUR HDXL	+		Hintere Hydraulik mit Aufreißervorrichtung	D6	
HD (HDXL mit DuraLink™)	✓		Hintere Hydraulik mit Vorrichtung für Aufreißer und Winde	D6 XE	D6
Schwereinsatz-Bodenplatten mit trapezförmigen Löchern	+		Einachsige Aufreißersteuerung	✓	
Tragrolle	✓		Zweiachsige Aufreißer-/Windensteuerung		✓
Hydraulisch einstellbare Kette	✓		Automatischer, hydraulischer Umkehrlüfter, nullgeschwindigkeitsfähig	✓	
Auswechselbare Zahnkranzsegmente	✓		Elektrohydraulischer Sperrschalter	✓	
SCHILDE			ELEKTRIK		
Semi-Universell (SU), ARO (AccuGrade Ready Option, AccuGrade-Vorrüstung)		✓	Beleuchtung – 6 LEDs	✓	
Semi-Universell (SU), LGP mit ARO (AccuGrade Ready Option, AccuGrade-Vorrüstung)		✓	Premiumbeleuchtung mit Schutzvorrichtungen, 12 LEDs für Rundum-Beleuchtung		✓
Semi-Universell (SU), Abfall	+		Rückfahrwarnsignal	✓	
Semi-Universell (SU), LGP Abfall	+		Integrierte Rundumwarnleuchte (kein Einfluss auf Transporthöhe)	+	
Gerader Schild, LGP mit ARO (AccuGrade Ready Option, AccuGrade-Vorrüstung)		✓	Radio-Vorrüstung für Kommunikationsfunk		✓
Gerader Schild, LGP Abfall	+		Umwandler: 15 A, 12 V Ausgang	✓	
VPAT, ARO (AccuGrade Ready Option, AccuGrade-Vorrüstung)		✓	Diagnosestecker	✓	
VPAT, LGP mit ARO (AccuGrade Ready Option, AccuGrade-Vorrüstung)		✓	Warnhorn, vorn	✓	
Einklappbares VPAT, LGP mit ARO (AccuGrade Ready Option, AccuGrade-Vorrüstung)		nur EU	Sicherungstafel und Hauptstromrelais befinden sich innerhalb der Kabine	✓	
Schwenkschild		nur Nordamerika			
Caterpillar Hochleistungsschneidmesser		nur beim Händler			

+Im Abfallentsorgungspaket enthalten.

*Empfohlen für Abfallentsorgungsmaschinen.

(Fortsetzung auf nächster Seite)

D6/D6 XE Abfallentsorgungsmaschine Standard- und Sonderausrüstung

Standard- und Sonderausrüstung (fortsetzung)

Standard- und Sonderausrüstung können variieren. Einzelheiten teilt Ihnen Ihr Cat-Händler mit.

	Standard	Optional		Standard	Optional
SERVICE UND WARTUNG			ANBAUGERÄTE		
Kabinenentfernung innerhalb von 30 Minuten	✓		Zugvorrichtung		✓
Öko-Ablassventile	✓		Mehrzahn-Aufreißer mit verlängertem Hubgerüst und geraden oder gebogenen Reißzähnen		✓
Öko-Ablassventile mit Ölschnellwechsellanlage für Antriebsstrangöl und Motoröl		✓	Leichter hinterer Zugpunkt		✓
Servicezentrum auf Bodenebene mit elektrischer Ferntrennung, Zugangsbeleuchtung, sekundärem Ausschalter und Betriebsstundenzähler	✓		Abstreiferbalkenkasten	✓	
Kraftstofftank, 341 l (90 gal)	✓		Kontergewichte (nur für die Verwendung mit schwereren Schilden von anderen Herstellern empfohlen)		✓
Kraftstofftank, 341 l (90 gal), mit Vorrüstung für Schnellbetankung	D6 XE	D6	PACCAR PA56 Winde, Zapfwelle mit niedriger Drehzahl		D6
Schnellbetankungsstützen (nach Wiggins)		✓	PACCAR PA85 Winde, Hydraulik mit einstellbarer Geschwindigkeit		✓
Befestigungseinrichtung für Fettpresse, Schaufel und Feuerlöscher	✓		PACCAR PA56 Winde, Zapfwelle mit Standarddrehzahl		D6 nur beim Händler
Kühlerklappen mit Kühlschlitzen, klappbar	✓		Verbundene H6H Winde, Hydraulik mit einstellbarer Geschwindigkeit		nur beim Händler
Leiter für Heckzugang	✓		Führungsrollenbaugruppe, 3 Rollen, passend für Winden der Typen PA55, PA56, und PA85		✓
Heckarbeitsscheinwerfer		✓	Nachrüstungsset (4. Rolle), passend für Winden der Typen PA55, PA56, und PA85		✓
Nachfüllkraftstoffpumpe		nur EU	SCHUTZVORRICHTUNGEN		
Abnehmbare Motorraumklappen mit Lüftungsschlitzen, klappbar mit Arbeitsbeleuchtung unter der Haube	✓		Abgedichtete, aufklappbare HD-Bodenschutzbleche	+	
Abnehmbare Motorraumklappen, schallgedämpft und klappbar mit Arbeitsbeleuchtung unter der Haube		nur EU	Abgedichtete, schnell zugängliche HD-Bodenschutzbleche**		nur Schubarm
S·O·S SM -Probenzapfventile	✓		HD-Handgriffe	+	
Wartungsfreie Quertraverse	✓		Offene Abweiser, Schutzvorrichtung		✓
Nach ISO 14567 zertifizierte Zurrösen (3)	✓		Astabweiser, Schutzvorrichtung mit vollständigem Schutzdach		✓
Vandalismusschutz für Flüssigkeitsbehälter und Batteriekasten	✓		Klappbares Heckschutzgitter		✓
Spezielle Transportzurrgurte, hinten	✓		Klappbare Seitenschutzgitter		✓
Transportzurrgurte, Vorderstütze		nur EU	Kraftstofftankverkleidung (mit oder ohne Schnellbetankungsanlage)	+	
BATTERIEN, ANLASSER, DREHSTROMGENERATOREN, FLÜSSIGKEITEN			Schutzvorrichtungen für Premiumbeleuchtung, vorn und hinten		*
Drehstromgenerator, 150 A, ummantelt	+		Maschinendichtungen für hohe Schmutzbelastung	+	
HD-Batterien (2), wartungsfrei 12 V (1.400 A Kälteprüfstrom) (24-V-Anlage)	✓		Vordere und hintere Abstreifbalken		nur beim Händler
HD-Anlasser (24 V)	✓		Heckschutz mit Abdichtungen für Anwendungen ohne Abstreiferkasten und Winde		*
Langzeitmotorkühlmittel, -37 °C (-35 °F)	✓				
Kältebeständiges Langzeitmotorkühlmittel, -51 °C (-60 °F)		✓			
Bio-Hydrauliköl, -37 °C (-35 °F)		nur EU			

+Im Abfallentsorgungspaket enthalten.

*Empfohlen für Abfallentsorgungsmaschinen.

**Bitte wenden Sie sich bezüglich der Verfügbarkeitsdaten an Ihren Cat-Händler.



D6/D6 XE

Schwerlast/Forstwirtschaft

Stellen Sie sich den speziellen Anforderungen von Räumungs- und Forstwirtschaftsarbeiten mit zusätzlichen werkseitig installierten Ausrüstungsoptionen, die Fahrer und Maschine unter rauen Bedingungen schützen.

Leistung der nächsten Generation

- Bis zu 35 Prozent bessere Kraftstoffeffizienz.¹
- Verbrauchen Sie bis zu 23 Prozent weniger Kraftstoff.²
- Der D6 mit vollautomatischem 4-Gang-Getriebe passt sich stufenlos an und sorgt so für optimale Effizienz und Leistung am Boden.
- Der D6 XE mit Elektroantrieb bietet konstante Leistung am Boden und maximale Effizienz.
- Erstklassige Wendigkeit und Leistung verhelfen Ihnen zu mehr Agilität und schnelleren Zykluszeiten.
- Unübertroffener Bedienkomfort – optimiert automatisch entsprechend der gewünschten Anwendung, ohne dass Gänge geschaltet werden müssen.
- Geringere Treibhausgasemissionen – bis zu 23 Prozent weniger CO₂.

Alle Vergleiche beziehen sich auf 2014-2016 3-Gang D6T EPA Tier 4 Final (USA)/ Stufe IV (EU). Vergleiche bezüglich der Wartung beziehen sich auf D6T während der ersten 10.000 Betriebsstunden.

¹ Bewegtes Material je Liter Kraftstoff.

² Liter pro Stunde.

Bestens für die Arbeit ausgerüstet

- Das Kühlsystem in einer Ebene mit automatischem Umkehrlüfter erleichtert die Reinigung. Das speziell für Anwendungen mit hohem Schmutzaufkommen konzipierte Motorluftfiltersystem verlängert die Lebensdauer des Filters.
- Forstwirtschaftskabine mit stoßfesten Polycarbonattüren für zusätzliche Stoßfestigkeit ohne Türschutzgitter für eine ungehinderte Sicht.
- Astabweiser (geschlossen) bieten einen weiteren Schutz für den Fahrer und die Maschine durch eine geschlossene Haube über der Kabine und ein perforiertes Verdeck über der Motorhaube, das Schutz bietet und gleichzeitig die Sicht nach oben freigibt. Für Anwendungen, bei denen ein Schutzdach nicht erwünscht ist, sind optional auch offene Abweiser erhältlich.
- Schutzgitter an den Seiten und hinten bieten zusätzlichen Schutz vor Schmutz und Schutt für Fahrer und Maschine. Klappbare Schutzgitter ermöglichen einen einfachen Zugang zu den Fenstern für Reinigung und Wartung.
- Dichtungen für Anwendungen mit hohem Schmutzaufkommen bieten zusätzlichen Schutz im Bereich der Kotflügel, des Kraftstofftanks, des Kühlerschutzes und des hinteren Haubenhalters. Verfügt über eine Dichtung an der Oberseite und Rückseite des Gehäuses, um das Eindringen von Schmutz in der Höhe zu verhindern.
- HD-Bodenschutzbleche und Kraftstofftankverkleidung dienen zum Schutz wichtiger Maschinenkomponenten. Abgedichtete Bodenschutzbleche für Schubarmmaschinen erhältlich.
- 12 LED-Premiumscheinwerfer mit Schutzvorrichtungen sorgen für Rundum-Beleuchtung.
- Verstärktes HD-Fahrwerk (HDXL). Kettenbuchsen können zur Mitte der Lebensdauer gedreht und neu versiegelt werden. Einpressbuchsen und PPR2-Bolzensicherung eignen sich besonders gut für Anwendungen mit hoher Stoßbelastung, wie z. B. in der Forstwirtschaft.
- HD-Handgriffe erleichtern das Ein- und Aussteigen aus der Kabine.

D6/D6 XE Schwerlast/Forstwirtschaft Technische Daten

Motor

Motormodell	Cat® C9.3B	
Emissionen	Entspricht EPA Tier 4 Final (USA), Stufe V (EU), Korea Tier 4 Final	
Baunummer	20B	
Nettoleistung – D6 2.200 U/min/D6 XE 1.700 U/min		
ISO 9249/SAE J1349	161 kW	215 hp
ISO 9249/SAE J1349 (DIN)	219 mhp	
D6 Motorleistung – 1.200 U/min		
ISO 14396	187 kW	251 hp
ISO 14396 (DIN)	254 mhp	
D6 XE Motorleistung – 1.400 U/min		
ISO 14396	177 kW	237 hp
ISO 14396 (DIN)	241 mhp	
Bohrung	115 mm	4,5 in
Hub	149 mm	5,9 in
Hubraum	9,3 l	567 in ³

- Der Cat C9.3B Motor verfügt über ein neues Common-Rail-Hochdruck-Kraftstoffsystem, eine vereinfachte Motorsystemelektronik und ein vereinfachtes Belüftungssystem durch den Wegfall des bisher verwendeten Abgasrückführungssystems (AGR).
- Der XE-Antriebsstrang ermöglicht es dem Motor, in einem engeren Drehzahlbereich von 1.400–1.700 U/min zu arbeiten, was zu einer längeren Lebensdauer des Motors und einer verbesserten Kraftstoffeffizienz beiträgt. Die verbesserte Effizienz des Antriebsstrangs ermöglicht es der Maschine auch, mehr Leistung am Boden zu erbringen, was zu einer verbesserten Maschinenleistung führt.
- Die angegebene Nettoleistung ist die am Motorschwungrad verfügbare Leistung, wenn der Motor mit einem Ventilator, einem Luftfilter, einem Modul für saubere Emissionen und einem Drehstromgenerator ausgestattet ist.
- Die angegebene Leistung wird nach der zum Zeitpunkt der Herstellung gültigen Norm geprüft.
- Bei Betrieb bis zu 2.286 m (7.500 ft) über NN ist keine Leistungsrosselung erforderlich. Darüber wird die Leistung automatisch gedrosselt.
- Alle Dieselmotoren für Nichtstraßenfahrzeuge, die Tier 4 Interim und Final, Stufe IIIB, IV und V und Korea Tier 4 Final entsprechen, dürfen nur mit extrem schwefelarmen Dieselmotoren (ULSD, Ultra Low Sulfur Diesel) mit einem Schwefelgehalt von maximal 15 ppm (mg/kg) betrieben werden. Biodieselmischungen bis zu B20 (Beimischung von 20 % Vol.) sind zulässig, wenn der Biodiesel mit extrem schwefelarmem Dieselmotoren mit einem Schwefelgehalt von höchstens 15 ppm (mg/kg) gemischt wird. B20 muss der Spezifikation ASTM D7467 entsprechen (Biodieselmischungen müssen der Cat-Biodiesel-Spezifikation, ASTM D6751 oder EN 14214 entsprechen). Cat DEO-ULS™ oder Öle, die den Spezifikationen Cat ECF-3, API CJ-4 und ACEA E9 entsprechen, sind erforderlich. Weitere Informationen zu maschinenspezifischen Kraftstoffempfehlungen finden Sie im zugehörigen Betriebs- und Wartungshandbuch.
- Die im Cat-System zur selektiven katalytischen Reduktion (SCR) verwendete Abgasreinigungsfüssigkeit (DEF, Diesel Exhaust Fluid) muss die Anforderungen des Standards 22241 der Internationalen Organisation für Normung (ISO) erfüllen.

D6 XE Antriebsstrang

Typ	Elektroantrieb
Nennspannung des Elektroantriebssystems	715 Volt

(Nach-)Füllmengen

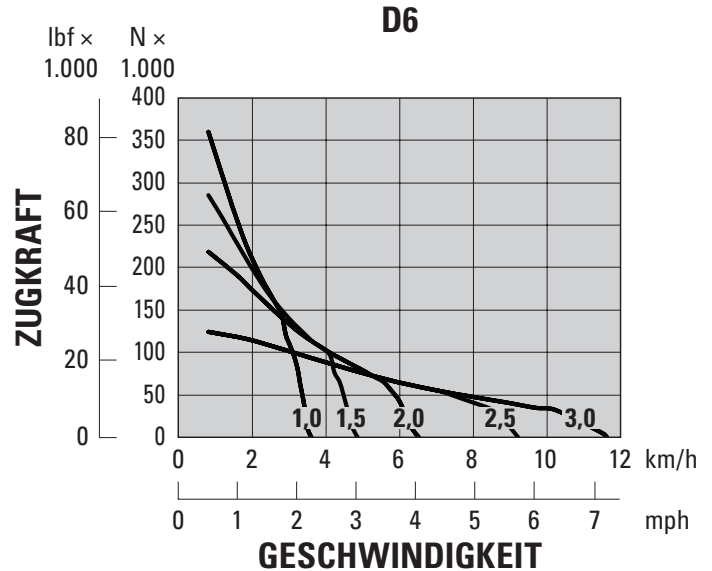
Kraftstofftank	341 l	90 gal
DEF-Tank	28 l	7,4 gal
Kühlsystem – D6	63 l	16,6 gal
Kühlsystem – D6 XE	77 l	20,3 gal
Motorkurbelgehäuse	24,5 l	6,5 gal
Antriebsstrangöl – D6	148 l	39,1 gal
Antriebsstrangöl – D6 XE	210 l	55,5 gal
Achsantriebe (jeweils)	18,2 l	4,8 gal
Laufrollenrahmen (jeweils)	65–85 l	17,2–22,5 gal
Drehzapfengehäuse	2,8 l	0,74 gal
Hydrauliktank-Öl	60 l	15,8 gal
Hydrauliksystem	77 l	20,3 gal

Max. Zugkraft

D6	114 kW	153 hp
D6 XE	119 kW	160 hp

D6 Fahrgeschwindigkeit

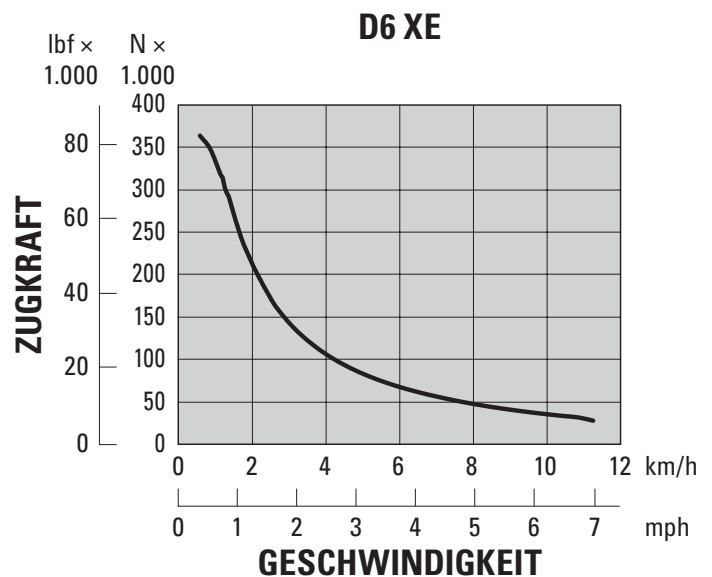
1,0 vorwärts	3,6 km/h	2,2 mph
1,5 vorwärts	4,9 km/h	3,0 mph
2,0 vorwärts	6,5 km/h	4,0 mph
2,5 vorwärts	9,2 km/h	5,7 mph
3,0 vorwärts	11,7 km/h	7,2 mph
1,0 rückwärts	3,6 km/h	2,2 mph
1,5 rückwärts	4,9 km/h	3,0 mph
2,0 rückwärts	6,5 km/h	4,0 mph
2,5 rückwärts	8,7 km/h	5,4 mph
3,0 rückwärts	11,7 km/h	7,2 mph



HINWEIS: Die nutzbare Zugkraft ist abhängig von der Traktion und dem Gewicht der Maschine.

D6 XE Fahrgeschwindigkeit

1,0 vorwärts	3,6 km/h	2,2 mph
1,5 vorwärts	4,9 km/h	3,0 mph
2,0 vorwärts	6,5 km/h	4,0 mph
2,5 vorwärts	9,2 km/h	5,7 mph
3,0 vorwärts	11,7 km/h	7,2 mph
1,0 rückwärts	3,6 km/h	2,2 mph
1,5 rückwärts	4,9 km/h	3,0 mph
2,0 rückwärts	6,5 km/h	4,0 mph
2,5 rückwärts	9,2 km/h	5,7 mph
3,0 rückwärts	11,7 km/h	7,2 mph



HINWEIS: Die nutzbare Zugkraft ist abhängig von der Traktion und dem Gewicht der Maschine.

- Das vollautomatische D6-Viergang-Getriebe mit Differenzialwandler für die Überbrückungskupplung optimiert kontinuierlich den Gang und die Motordrehzahl entsprechend der Anwendung.
- Der D6 XE Elektroantriebsstrang verfügt über keine schaltbaren Gänge. Der Dozer optimiert automatisch Leistung und Effizienz entsprechend der Anwendung und sorgt für eine konstante Leistung am Boden.
- Für beide Antriebsstränge stehen dreißig Fahrgeschwindigkeitsstufen von 0,0 bis 3,0 in 0,1er-Schritten zur Auswahl.

Hydrauliksteuerung – Maximale Betriebsströme

	D6 (1.900 U/min Motordrehzahl*)		D6 XE (1.700 U/min Motordrehzahl*)	
Arbeitshydraulikpumpe Maximalfluss	212 l/min	56 gal/min	212 l/min	56 gal/min
Lenkpumpe Maximalfluss	198 l/min	52 gal/min	240 l/min	63 gal/min
Lüfterpumpenstrom bei max. Lüfterleistung (1.550 U/min)	42 l/min	11 gal/min	—	—
Lüfterpumpenstrom bei max. Lüfterleistung (1.625 U/min)	—	—	44 l/min	12 gal/min

*Die Motordrehzahl variiert je nach Last und Fahrgeschwindigkeit. Eine hohe Leerlauf-/Niederlastgeschwindigkeit wird angezeigt.

Hydrauliksteuerung – Maximale Betriebsdrücke

Arbeitshydraulikentlastung*	27.600 ± 500 kPa	4.000 ± 73 psi
Lenkung – D6 (89 cc Pumpe)**		
Elektronische Entlastung	42.500 ± 1.000 kPa	6.168 ± 145 psi
Systemmaximalentlastung	47.800 ± 1.000 kPa	6.938 ± 145 psi
Lenkung – D6 XE (100 cc Pumpe)***		
Elektronische Entlastung	44.500 ± 1.000 kPa	6.459 ± 145 psi
Systemmaximalentlastung	47.800 ± 1.000 kPa	6.938 ± 145 psi

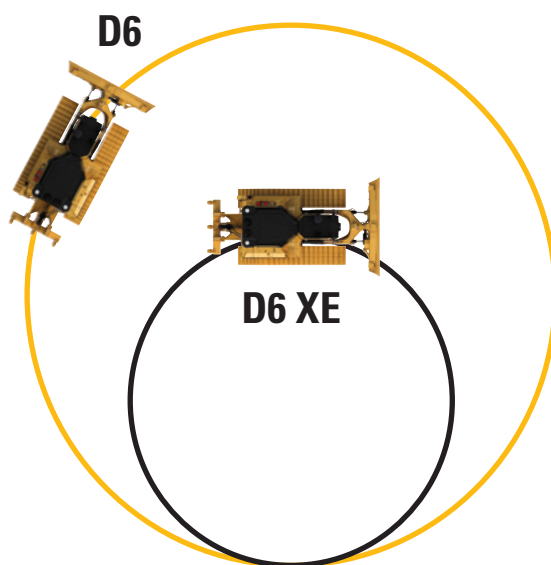
*Der Arbeitshydraulikentlastungsdruck ist höher als bei vorigen Dozer-Modellen der D6-Reihe. Bitte wenden Sie sich an Ihren Händler, bevor Sie ältere Anbaugeräte oder Geräte von anderen Herstellern verwenden.

**Für beide Antriebsstränge wird dasselbe Differentiallenksystem verwendet. Dieses System bringt volle Leistung auf beide Ketten für Best-in-Class-Drehungen, selbst bei beladenem Schild.

***Der D6 XE Antriebsstrang verfügt über eine größere Lenkpumpe und eine verbesserte Lenksteuerung und bietet so mehr Lenkleistung im Vergleich zum D6 Antriebsstrang, wodurch größere Lasten bewegt werden können und die Manövrierfähigkeit verbessert wird. Auch entgegengesetzte Drehungen im Gang sind so möglich.

Lenkung

Der D6 XE Antriebsstrang ermöglicht im Vergleich zum D6 eine Reduzierung des Lenkradius um bis zu 45 Prozent. Der D6 XE ermöglicht entgegengesetzte Drehungen im Gang für eine verbesserte Manövrierfähigkeit.



D6/D6 XE Schwerlast/Forstwirtschaft Technische Daten

D6/D6 XE*

Betriebsgewicht**	23.030 kg	50.772 lb
Transportgewicht***	20.080 kg	44.269 lb
Bodendruck (ISO 16754)	57 kPa	8,2 psi
Fahrwerk (Standard)	42er-Profil mit 8 Laufrollen	
1 Spurweite	1,930 m	76 in
2 Max. Bodenplattenbreite	0,610 m	24 in
3 Breite über Ketten	2,540 m	100 in
Breite über Drehzapfen	2,692 m	106 in
4 Tragende Kettenlänge	2,964 m	116,7 in
Bodenaufstandsfläche (ISO 16754)	3,992 m ²	6.188 in ²
Kettenteilung	0,2028 m	7,9 in
Steghöhe (Normaleinsatz)	0,065 m	2,6 in
Bodenfreiheit	0,361 m	14,2 in
Pendelung am vorderen Leitrad	0,103 m	4,0 in
5 Maschinenhöhe****	3,294 m	129,7 in
6 Maschinenlänge ohne Schild	4,730 m	186,2 in

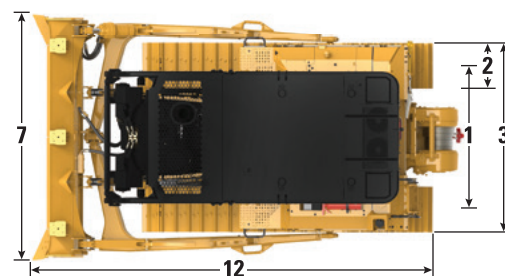
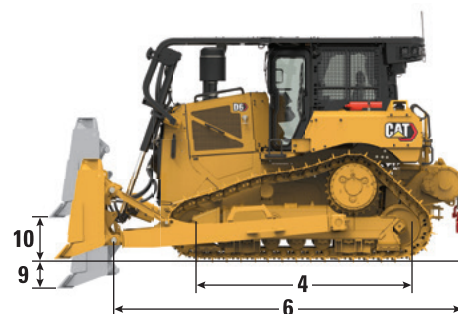
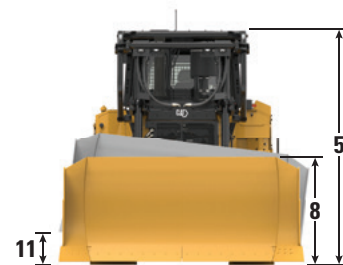
Alle Abmessungen oben mit HDXL-Fahrwerk mit Normaleinsatz-Bodenplatten von maximaler Breite zur Konfiguration, mit 6 SU-Schild, Forstwirtschaftsoptionen und berechnet nach ISO 16754, sofern nicht anders angegeben.

*XE Antriebsstrang sorgt für 0,7 kPa (0,1 psi) zusätzlichen Bodendruck und 273 kg (600 lb) zusätzliches Gewicht.

**Im Einsatzgewicht enthalten sind Schild, Schmier- und Kühlmittel, voller Kraftstofftank, Fahrerkabine mit Überrollschutz (ROPS, Rollover Protective Structure)/Steinschlagschutz (FOPS, Falling Object Protective Structure), Zugvorrichtung und Fahrer 75 kg (165 lb). Technische Daten zu Aufreißern und Winden finden Sie in den jeweiligen Abschnitten.

***Im Transportgewicht enthalten sind Schildhubzylinder, Schmier- und Kühlmittel, 10 % Kraftstoff, Fahrerkabine mit Überrollschutz/Steinschlagschutz und Zugvorrichtung.

****Maschinenhöhe ab Stegoberkante bis Spitze der Astabweiser. Bei Schwereinsatz-Bodenplatten kommen 12 mm (0,5 in) hinzu. Wenn Cat Grade mit 3D-Antennen montiert ist, bleibt die Maschinenhöhe unverändert.



Schilde

Konfiguration	6 SU		6A	
	Kapazität (ISO 9246)	5,7 m ³	7,5 yd ³	4,2 m ³
7 Breite über Eckmessern	3,312 m	10,87 ft	4,389 m	14,40 ft
Breite ohne Eckmessern	3,246 m	10,65 ft	4,250 m	13,94 ft
Breite über Eckmessern (Schild geschwenkt)	n. v.		3,982 m	13,06 ft
Breite ohne Eckmessern (Schild geschwenkt)	n. v.		3,858 m	12,66 ft
Max. Schwenkwinkel	n. v.		25 Grad	
8 Höhe	1,408 m	4,62 ft	1,150 m	3,77 ft
9 Grabtiefe	0,502 m	19,8 in	0,595 m	23,4 in
10 Hubhöhe	1,180 m	46,5 in	1,084 m	42,7 in
11 Maximale Neigung an der Schildecke	0,564 m	22,2 in	0,599 m	23,6 in
Max. Kippwinkel	9,8 Grad		7,8 Grad	
Neigungsanpassung	±4,2 Grad		n. v.	
12 Maschinenlänge (gerader Schild)	5,436 m	17,83 ft	5,377 m	17,64 ft
Maschinenlänge (gerader Schild)	n. v.		6,418 m	21,06 ft
Gewicht (Schild)	1.385 kg	3.053 lb	1.265 kg	2.789 lb
Gewicht (Schild und Schubarme)	2.620 kg	5.777 lb	3.406 kg	7.509 lb

D6/D6 XE Schwerlast/Forstwirtschaft Technische Daten

D6/D6 XE* LGP VPAT (30 in)

Betriebsgewicht**	23.745 kg	52.349 lb
Transportgewicht***	21.890 kg	48.259 lb
Bodendruck (ISO 16754)	42 kPa	6,0 psi
Fahrwerk (Standard)	46er-Profil mit 8 Laufrollen	
Fahrwerk (Optional)	46er-Profil mit 10 Laufrollen	
1 Spurweite	2,286 m	90 in
2 Max. Bodenplattenbreite	0,760 m	30 in
3 Breite über Ketten	3,046 m	119,9 in
4 Tragende Kettenlänge	3,355 m	132,1 in
Bodenaufstandsfläche (ISO 16754)	5,591 m ²	8.666 in ²
Kettenteilung	0,2028 m	7,9 in
Steghöhe (Normaleinsatz)	0,065 m	2,6 in
Bodenfreiheit	0,395 m	15,6 in
Pendelung am vorderen Leitrad	0,121 m	4,8 in
5 Maschinenhöhe****	3,344 m	131,7 in
6 Maschinenlänge ohne Schild	5,134 m	202,1 in

Alle Abmessungen oben mit HDXL-Fahrwerk mit Normaleinsatz-Bodenplatten von maximaler Breite zur Konfiguration, mit VPAT-Schild, Forstwirtschaftsoptionen und berechnet nach ISO 16754, sofern nicht anders angegeben.

*XE Antriebsstrang sorgt für 0,7 kPa (0,1 psi) zusätzlichen Bodendruck und 273 kg (600 lb) zusätzliches Gewicht.

**Im Einsatzgewicht enthalten sind Schild, Schmier- und Kühlmittel, voller Kraftstofftank, Fahrerkabine mit Überrollschutz (ROPS, Rollover Protective Structure)/Steinschlagschutz (FOPS, Falling Object Protective Structure), Zugvorrichtung und Fahrer 75 kg (165 lb). Technische Daten zu Aufreißern und Winden finden Sie in den jeweiligen Abschnitten.

***Im Transportgewicht enthalten sind Schildhubzylinder, C-Rahmen, Schmier- und Kühlmittel, 10 % Kraftstoff, Fahrerkabine mit Überrollschutz/Steinschlagschutz und Zugvorrichtung.

****Maschinenhöhe ab Stegoberrante bis zur Spitze der Product Link-Antenne. Bei Schwereinsatz-Bodenplatten kommen 12 mm (0,5 in) hinzu. Wenn Cat Grade mit 3D-Antennen montiert ist, bleibt die Maschinenhöhe unverändert.

Schild

Konfiguration	6 VPAT LGP (30 in)	
Kapazität (ISO 9246)	4,5 m ³	5,9 yd ³
7 Breite über Eckmessern	4,000 m	13,12 ft
Breite ohne Eckmessern	3,890 m	12,76 ft
Breite über Eckmessern (Schild geschwenkt)	3,655 m	11,99 ft
Breite ohne Eckmessern (Schild geschwenkt)	3,554 m	11,66 ft
Max. Schwenkwinkel	24,1 Grad	
8 Höhe	1,312 m	4,30 ft
9 Grabtiefe	0,698 m	27,5 in
10 Hubhöhe	1,131 m	44,5 in
11 Maximale Neigung an der Schilddecke	0,625 m	24,6 in
Max. Kippwinkel	9 Grad	
Neigungsanpassung	+3,1/-2,9 Grad	
12 Maschinenlänge (gerader Schild)	5,662 m	18,58 ft
Maschinenlänge (gerader Schild)	6,430 m	21,10 ft
Gewicht (Schild)	1.520 kg	3.351 lb

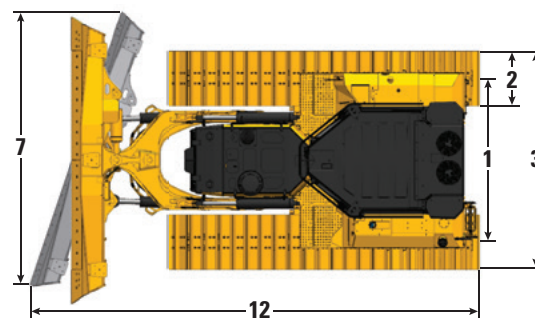
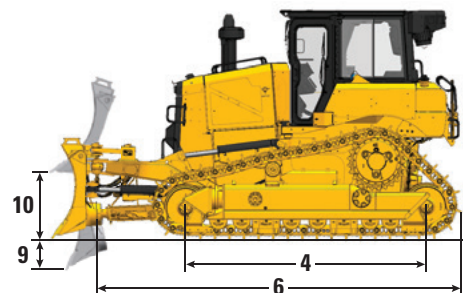
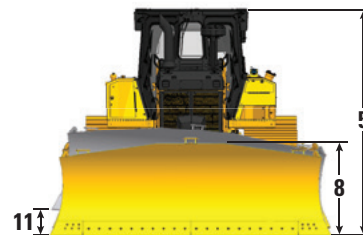
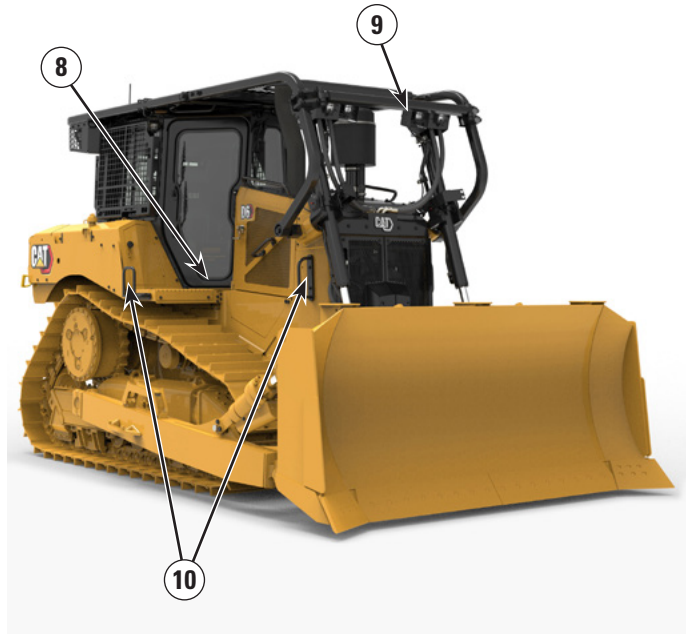
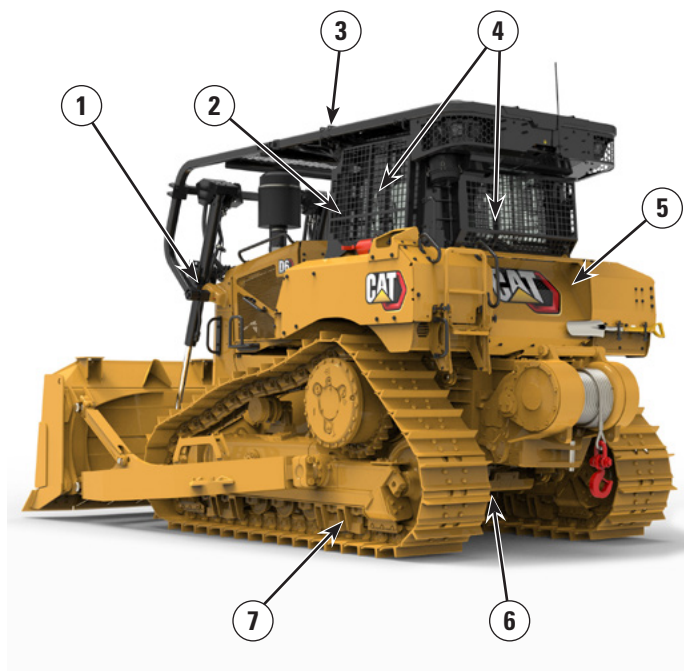


Abbildung zeigt die Standard-VPAT-Konfiguration

D6/D6 XE Schwerlast/Forstwirtschaft Ausstattungsmerkmale

- 1) Das Kühlsystem in einer Ebene mit automatischem Umkehrlüfter erleichtert die Reinigung. Das speziell für Anwendungen mit hohem Schmutzaufkommen konzipierte Motorluftfiltersystem verlängert die Lebensdauer des Filters.
- 2) Forstwirtschaftskabine mit stoßfesten Polycarbonattüren für zusätzliche Stoßfestigkeit ohne Türschutzgitter für eine ungehinderte Sicht.
- 3) Astabweiser (geschlossen) bieten einen weiteren Schutz für den Fahrer und die Maschine durch eine geschlossene Haube über der Kabine und ein perforiertes Verdeck über der Motorhaube, das Schutz bietet und gleichzeitig die Sicht nach oben freigibt. Für Anwendungen, bei denen ein Schutzdach nicht erwünscht ist, sind optional auch offene Abweiser erhältlich.
- 4) Schutzgitter an den Seiten und hinten bieten zusätzlichen Schutz vor Schmutz und Schutt für Fahrer und Maschine. Klappbare Schutzgitter ermöglichen einen einfachen Zugang zu den Fenstern für Reinigung und Wartung.



- 5) Dichtungen für Anwendungen mit hohem Schmutzaufkommen bieten zusätzlichen Schutz im Bereich der Kotflügel, des Kraftstofftanks, des Kühlerschutzes und des hinteren Haubenhalters. Verfügt über eine Dichtung an der Oberseite und Rückseite des Gehäuses, um das Eindringen von Schmutz zu verhindern.
- 6) HD-Bodenschutzbleche und Kraftstofftankverkleidung dienen zum Schutz wichtiger Maschinenkomponenten. Abgedichtete Bodenschutzbleche für Schubarmmaschinen erhältlich.
- 7) Verstärktes HD-Fahrwerk (HDXL). Kettenbuchsen können zur Mitte der Lebensdauer gedreht und neu versiegelt werden. Einpressbuchsen und PPR2-Bolzensicherung eignen sich besonders gut für Anwendungen mit hoher Stoßbelastung, wie z. B. in der Forstwirtschaft.
- 8) Die Option mit auf schnellen Zugang ausgelegtem Kabinenboden bietet Zugang zur Bodenplattenöffnung ohne den Einsatz von Werkzeugen.
- 9) 12 LED-Premiumscheinwerfer mit Schutzvorrichtungen sorgen für Rundum-Beleuchtung.
- 10) HD-Handgriffe erleichtern das Ein- und Aussteigen aus der Kabine.

D6/D6 XE Schwerlast/Forstwirtschaft Technische Daten

Abmessungen – Heckanbaugeräte

Ergänzen Sie die Gesamtlänge der Maschine wie folgt, wenn diese Heckanbaugeräte montiert sind.

		Winde		Aufreißer		Zugvorrichtung oder Kontergewicht*		Abstreiferkasten	
Schubarm- und Winkeldozer	D6, D6 LGP (30 in)	441 mm	17,4 in	1.179 mm	46,4 in	249 mm	9,8 in	478 mm	18,8 in
	D6 LGP (36 in)	416 mm	16,4 in	1.154 mm	45,4 in	224 mm	8,8 in	453 mm	17,8 in
VPAT-Dozer		416 mm	16,4 in	1.154 mm	45,4 in	224 mm	8,8 in	453 mm	17,8 in

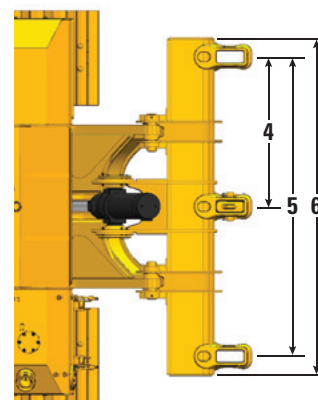
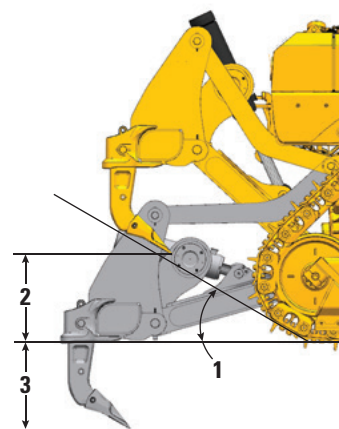
*Gewicht der Zugvorrichtung 119 kg (262 lb), 331 kg (730 lb) je Kontergewichtplatte. Das Design des neuen D6-Dozers bietet ein verbessertes Gleichgewicht. Kontergewichte werden nur für die Verwendung mit schwereren Schilden von anderen Herstellern empfohlen.

Aufreißer

Typ	Feststehender Parallelogrammaufreißer	
Anzahl der Reißschenkel-Einstecktaschen	3	
1 Überhangwinkel	31 Grad	
2 Lichte Höhe, angehoben (bis Reißzahnspitze)	664 mm	26,1 in
3 Maximale Eindringung	571 mm	22,5 in
4 Reißschenkelabstand	1.000 mm	39,4 in
5 Abstand der äußeren Reißschenkel	2.000 mm	78,8 in
Querschnitt	74 mm × 175 mm	2,9 in × 6,9 in
6 Querträgerbreite	2.190 mm	86 in
Querschnitt Ausleger	219 mm × 304 mm	8,8 in × 12 in
Maximale Eindringkraft*	68,8 kN	15.470 lbf
Ausbrechkraft	126 kN	28.350 lbf
Aufreißergewicht		
Mit einem Schenkel	1.550 kg	3.417 lb
Jeder weitere Zahn	73 kg	161 lb

Die technischen Daten basieren auf einer Konfiguration des D6-Dozers mit HD-Fahrwerk mit Normaleinsatz-Bodenplatten und geraden Reißzähnen.

*Abweichungen je nach Konfiguration und Maschinengewicht.



Winden

Der D6 und der D6 XE erweitern die branchenführende Windenleistung durch die Einführung einer Hochdruckhydraulik (27.600 kPa/4.000 psi), die Hochleistungs-Hydraulikwinden antreiben kann. Diese Winden bieten eine hervorragende Steuerbarkeit für Anwendungen, die eine präzise Lastaufnahme erfordern. Der D6 ist weiterhin kompatibel mit zapfwellengetriebenen Winden für maximale Leistung und Effizienz. Winden beider Bauarten sind von Caterpillar zum werkseitigen oder händlerseitigen Einbau erhältlich und lassen sich in die Elektronik und das Steuerungssystem des Dozers integrieren.

Dozermodell	D6				D6 XE	
	PA56 (niedrige Geschwindigkeit)		PA56 (Standarddrehzahl)		PA85	
Windentyp	PA56 (niedrige Geschwindigkeit)		PA56 (Standarddrehzahl)		PA85	
Windenantrieb	PTO Mechanisch		PTO Mechanisch		Hydraulik	
Steuerung	Elektrik		Elektrik		Elektrik	
Betriebsgewicht*	1.582 kg	3.487 lb	1.582 kg	3.487 lb	1.530 kg	3.374 lb
Ölfüllmenge	43,5 l	11,5 gal	43,5 l	11,5 gal	19 l	5 gal
Vergrößerung der Maschinenlänge						
Standard/LGP	516 mm	20,4 in	516 mm	20,4 in	516 mm	20,4 in
LGP (36 in)	365 mm	14,4 in	365 mm	14,4 in	365 mm	14,4 in
Trommeldurchmesser	254 mm	10 in	254 mm	10 in	254 mm	10 in
Seildurchmesser						
Empfohlen	22 mm	0,88 in	22 mm	0,88 in	22 mm	0,88 in
Optional	25 mm	1,0 in	25 mm	1,0 in	25 mm	1,0 in
Trommelarbeitskapazität						
22 mm (0,88 in)	55 m	180 ft	55 m	180 ft	55 m	180 ft
25 mm (1,0 in)	50 m	163 ft	50 m	163 ft	50 m	163 ft
Größe Seilendverschluss (Außendurchmesser × Länge)	54 mm × 67 mm	2,1 in × 2,6 in	54 mm × 67 mm	2,1 in × 2,6 in	54 mm × 67 mm	2,1 in × 2,6 in
Max. leere Trommel						
Seilzugkraft**	399 kN	89.800 lb	399 kN	89.800 lb	378 kN	85.000 lb
Seilgeschwindigkeit***	17 m/min	57 ft/min	33 m/min	107 ft/min	23 m/min	77 ft/min
Max. volle Trommel****						
Seilzugkraft**	399 kN	89.800 lb	399 kN	89.800 lb	220 kN	49.500 lb
Seilgeschwindigkeit***	29 m/min	94 ft/min	55 m/min	179 ft/min	40 m/min	132 ft/min

*Im Einsatzgewicht enthalten sind Winde, Befestigungsvorrichtung, Öl und empfohlenes Drahtseil.

**Maximale Seilzugkraft entspricht entweder der berechneten Seilzugkraft bei maximalem Zapfwellen-Ausgangsdrehmoment/Hydraulikleistung am Dozer oder der Katalog-Reißfestigkeit des IWRC-IPS-Drahtseils der maximalen lieferbaren Größe, je nachdem, welcher Wert kleiner ist.

***Die maximale Seilgeschwindigkeit wird bei maximaler Zapfwelldrehzahl des Dozermotors oder maximaler Hydraulikleistung ohne Last berechnet.

****Volle Trommel gemäß SAE J1158.

D6/D6 XE Schwerlast/Forstwirtschaft Technische Daten

Bodenplatten

Verfügbar als HD oder Cat Abrasion. Nicht alle Bodenplatten sind in allen Regionen erhältlich. Weitere Informationen erhalten Sie bei Ihrem Cat-Händler.

	Normaleinsatz	Schwereinsatz	Schwereinsatz, trapezförmig	Selbstreinigend	Vierkant/mit Vierkantvorrichtung
D6/D6 XE – 42 Link					
560 mm (22 in)	✓	✓			
610 mm (24 in)	✓	✓	✓		
D6 LGP/D6 XE LGP – 42 Link					
610 mm (24 in)	✓	✓	✓		
760 mm (30 in)	✓	✓	✓		
D6 LGP/D6 XE LGP (36 in) – 45 Link					
760 mm (30 in)	✓	✓	✓		
915 mm (36 in)	✓	✓	✓		nur HDXL
1.000 mm (39 in)				nur HDXL	
D6 VPAT/D6 XE VPAT – 45 Link					
610 mm (24 in)	✓	✓	✓		
D6 LGP VPAT/D6 XE LGP VPAT – 46 Link					
610 mm (24 in)	✓	✓	✓		
660 mm (26 in)	nur EU				
760 mm (30 in)	✓	✓	✓		
D6 LGP VPAT/D6 XE LGP VPAT (36 in) – 46 Link					
760 mm (30 in)	✓	✓	✓		
915 mm (36 in)	✓	✓	✓		nur HDXL

Klimaanlage

Die Klimaanlage dieser Maschine enthält das fluorierte Treibhausgaskältemittel R134a („Global Warming“-Potenzial = 1.430). In der Anlage befinden sich 1,36 kg Kältemittel, was einer CO₂-Produktion von 1,946 Tonnen entspricht.

Fortgeschrittene Kabinenfilterung

Fahrerkabine

- Dezentrale HVAC-Kanäle mit automatischer Regelung von Temperatur und Lüftergeschwindigkeit bieten höchsten Bedienkomfort bei gleichzeitig geringerem Aufwand für den Fahrer.
- Reduzierter Wartungsaufwand des Kondensatorkerns durch automatische Umkehrlüfter.
- Die Cat Fortgeschrittene Kabinenfilterung ist serienmäßig.

Cat Fortgeschrittene Kabinenfilterung

- Schützt den Fahrer vor einatembaren Partikeln (0,3–10 Mikrometer Größe).
- Nachhaltig druckbelüftete Fahrerkabine (US Silica-konform).
- Geringerer Wartungsaufwand durch langlebigere, hocheffiziente Filter.
- Schutz für alle Kabinenkomponenten: Elektronik, etc.
- Hilft bei der Erfüllung der Anforderungen in Tabelle 1 der Silicaregel der amerikanischen Arbeitsschutzorganisation OSHA (Occupational Safety and Health Administration) für Fahrerkabine.
- Mehrstufige Filterangebote für optionale Effizienzoptimierungen. Bitte wenden Sie sich an Ihren Cat-Händler, um mehr über die Verfügbarkeit zu erfahren.
 - MERV 16 – Standardausrüstung
 - HEPA
 - Aktivkohle + HEPA
 - ABEK1 + HEPA

Normen

Überrollschutz (Rollover Protective Structure, ROPS)/ Steinschlagschutz (Falling Object Protective Structure, FOPS)

- ROPS erfüllt ISO 3471:2008, FOPS erfüllt ISO 3449:2005 Stufe II.

Bremsen

- Die Bremsen entsprechen der internationalen Norm ISO 10265:2008.

Informationen zum Schallpegel

- Der durchschnittliche dynamische Schalleistungspegel außerhalb der Fahrerkabine gemäß den Messverfahren nach ISO 6395:2008 ist unten angegeben. Die Messung wurde bei 70 % der maximalen Drehzahl des Motorlüfters durchgeführt. Der Schallpegel kann bei unterschiedlichen Motorlüfterdrehzahlen variieren.

HINWEIS: Die Messunsicherheit des dynamischen Schalleistungspiegels beträgt ±2 dB(A).

D6	111 dB(A)
D6 XE	109 dB(A)

- Der durchschnittliche dynamische Schalldruckpegel am Fahrerohr in der geschlossenen Kabine gemäß den Messverfahren nach ISO 6396:2008 ist unten angegeben. Die Messung wurde bei 70 % der maximalen Drehzahl des Motorlüfters durchgeführt. Der Schallpegel kann bei unterschiedlichen Motorlüfterdrehzahlen variieren. Die Fahrerkabine war ordnungsgemäß montiert und instandgehalten. Die Messung wurde bei geschlossenen Türen und Fenstern der Fahrerkabine durchgeführt.

HINWEIS: Die Messunsicherheit des dynamischen Schalldruckpegels beträgt ±2 dB(A).

D6	76 dB(A)
D6 XE	73 dB(A)

- Bei langen Einsätzen mit offenem Fahrerstand, bei starker Geräuschentwicklung oder nicht sachgemäß instand gehaltener Fahrerkabine kann das Tragen von Gehörschutz erforderlich sein.

Schallpegel für Maschinen in EU-Ländern sowie in Ländern, die „EU-Richtlinien“ übernehmen

- Falls vorhanden, wird das Zertifizierungszeichen verwendet, um die Zertifizierung der Maschine hinsichtlich der Umweltverträglichkeit bezüglich des Schalls nach den Anforderungen der Europäischen Union zu bestätigen. Der auf dem Label angegebene Wert gibt den garantierten Außenschalleistungspegel (L_{WA}) zum Zeitpunkt der Herstellung unter den in „2000/14/EG“ genannten Bedingungen an.

D6	111 dB(A)
D6 XE	111 dB(A)

D6/D6 XE Schwerlast/Forstwirtschaft Technische Daten

Technologiefunktionen

Die breiteste Auswahl an Technologiefunktionen, damit Sie das Beste aus Ihrem Dozer herausholen können.

GRADE	Premium-Display/Nicht-ARO	ARO mit Assist	Grade mit 3D
Grade mit 3D	—	+ ¹	✓
Geeignet für Planierautomatiksysteme verschiedener Hersteller	+	✓	✓
ASSIST			
Slope Indicate	✓	✓	✓
Stable Blade			
Slope Assist			
Schildlastüberwachung	—	✓	✓
Antriebsschlupfregelung			
AutoCarry™			
VISION/DETECT			
HD-Rückfahrkamera mit Hilfslinien zur Unterstützung beim Rückwärtsfahren	✓	✓	✓
LINK			
Product Link, Mobilfunk	✓	✓	✓
Product Link, Dual-Modus	⊕	⊕	⊕
Fernwartung/Ferndiagnose	✓	✓	✓
Grade-Konnektivität	—	✓	✓
FAHRERFUNKTIONEN			
Operator ID ²	✓	✓	✓
Wegfahrsperrung – Passcode ²	✓	✓	✓
Wegfahrsperrung – Bluetooth® ²	⊕	⊕	⊕

¹ Erfordert ein softwaregestütztes Anbaugerät (Software Enabled Attachment, SEA)

² Wenden Sie sich zwecks Aktivierung an Ihren Händler

✓ Standard

+ Option zur Händler-Installation

⊕ Werkseitige Option

Hinweis: Bis auf Slope Indicate sind die Grade- und Assist-Technologielösungen nicht mit dem Schwenkschild kompatibel.

Standard- und Sonderausrüstung

Standard- und Sonderausrüstung können variieren. Einzelheiten teilt Ihnen Ihr Cat-Händler mit.

	Standard	Optional		Standard	Optional
ANTRIEBSSTRANG			CAT-TECHNOLOGIE (fortsetzung)		
Vollautomatisches Viergang-Getriebe mit Differenzialwandler für die Überbrückungskupplung	D6		Product Link, mobilfunkgestützt	✓	
XE Elektroantriebsstrang	D6 XE		Product Link – Dual-Mobilfunk/Satellit		✓
Differentiallenksystem	✓		Fernwartung/Ferndiagnose	✓	
Cat C9.3B Dieselmotor mit Turbo, mit motormontierter Nachbehandlung erfüllt den EPA Tier 4 Final (USA), Stufe V (EU) und Korea Tier 4 Final Emissionsnormen	✓		Grade-Konnektivität		✓
Cat C9.3B Dieselmotor mit Wärmeabschirmung und flüssigkeitsgekühltem Turbo		✓	Fahrerkennung	✓	
Motorluftvorreiniger mit Staubauswerfer	✓		Wegfahrsperrung – Passcode	✓	
Motorluftvorreiniger mit Staubauswerfer und Sieb für Anwendungen mit hohem Schmutzaufkommen		*	Wegfahrsperrung – Bluetooth		✓
Planeten-Seitenantriebe (zweistufig)	✓		Vorrichtung für ein Fernsteuerungssystem	✓	
Planeten-Seitenantriebe (zweistufig), geschützt		✓	Cat Command für Dozer		✓
Automatische Ätherstarthilfe	✓		ARBEITSUMGEBUNG		
Kraftstoffentlüftungspumpe, elektrisch	✓		Komplett neu gestaltete HD-Kabine mit integriertem Überrollschutzaufbau (ROPS) und Steinschlagschutz (FOPS), stoßfesten Polycarbonattüren, Schiebefenster, mit Cat fortgeschrittener Kabinenfilterung		✓
Elektrische Feststellbremse	✓		Vollfarbiges 10 in (254 mm) LCD-Touchscreen-Display	✓	
Motorluftfilter mit elektronischer Wartungsanzeige	✓		Integrierte Rückfahrkamera	✓	
Kraftstoff-Wasserabscheider mit elektronischer Wartungsanzeige	✓		Verstellbare Bedienersteuerung/Armlehnen	✓	
Kühlwasservorwärmer, 110 V ODER 220 V je nach Verkaufsregion	✓		Sitz mit Stoffbezug und mechanisch verstellbarer Lendenwirbelstütze	✓	
Abgasreinigungsflüssigkeitsanlage – Elektronische Füllstandsanzeige, beheizte Leitungen und Tank	✓		Deluxe-Sitz aus Leder, beheizt und belüftet mit elektronisch verstellbarer Lendenwirbelstütze		✓
CAT-TECHNOLOGIE			Kabinenmontiertes, modulares Klimaautomatiksystem mit automatischen Umkehrlüftern. Automatische Regelung von Temperatur und Lüftergeschwindigkeit durch dezentrale HVAC-Kanäle	✓	
Slope Indicate	✓		Cat fortgeschrittene Kabinenfilterung mit motorbetriebem Vorreiniger mit den Optionen MERV 16, HEPA und Aktivkohle		✓
ARO mit Assist		✓	Zähe Kabinenaufhängungen für ein besseres Fahrgefühl	✓	
– Slope Assist			Radio mit Bluetooth® und Mikrofon	✓	
– Antriebsschlupfregelung			USB und AUX-Anschlüsse	✓	
– Stable Blade			Verbesserte Kabinenstauraumlösungen	✓	
– Schildlastüberwachung			Einstellbare Fußrasten	✓	
– AutoCarry			Schnell zu öffnende Bodenplatte		✓
– Geeignet für Planierautomatiksysteme verschiedener Hersteller			Schutzgittervorrüstung, seitlich und hinten	✓	
Cat Grade mit 3D		✓	Fahrerpräsenzschalter	✓	
– Vollfarbiges 10 in (254 mm) Touchscreen-Display für Grade					
– Grade-Empfänger und -Antennen					
– Grade softwaregestütztes Anbaugerät (SEA)					
– ARO mit Assist-Funktionen					
Kompatibilität mit Funkgeräten und Basisstationen von Trimble, Topcon und Leica	✓				
Möglichkeit zum Einbau von 3D-Grade-Systemen von Trimble, Topcon und Leica	✓				

*Empfohlen für Forstwirtschaft/Schwerlast.

(Fortsetzung auf nächster Seite)

D6/D6 XE Schwerlast/Forstwirtschaft Standard- und Sonderausrüstung

Standard- und Sonderausrüstung (fortsetzung)

Standard- und Sonderausrüstung können variieren. Einzelheiten teilt Ihnen Ihr Cat-Händler mit.

	Standard	Optional		Standard	Optional
FAHRWERK			HYDRAULIK		
Strukturell verbesserter Laufrollenrahmen, der eine Umwandlung zwischen HD und S1 ermöglicht	✓		Load-Sensing-Hydraulik – Hub- und Kippfunktion	✓	
Fahrwerk mit 8 Laufrollen	✓		Separate Lenkhydraulik	✓	
Unterwagen mit 10 Laufrollen für Feinplanierungsanwendungen		✓	Hintere Hydraulik mit Aufreißervorrichtung	D6	
Teilweise geführter Unterwagen		✓	Hintere Hydraulik mit Vorrichtung für Aufreißer und Winde	D6 XE	D6
Vollständig geführtes Fahrwerk		✓	Einachsige Aufreißersteuerung	✓	
HD (HDXL mit DuraLink™)	✓		Zweiachsige Aufreißer-/Windensteuerung		✓
Cat Abrasion-Kette		✓	Automatischer, hydraulischer Umkehrlüfter, nullgeschwindigkeitsfähig	✓	
Normaleinsatz-Bodenplatten (siehe Tabelle auf Seite 46)	✓		Elektrohydraulischer Sperrschalter	✓	
Schwereinsatz-Bodenplatten (siehe Tabelle auf Seite 46)		✓	ELEKTRIK		
Tragrolle	✓		Beleuchtung – 6 LEDs	+	
Hydraulisch einstellbare Kette	✓		Premiumbeleuchtung mit Schutzvorrichtungen, 12 LEDs für Rundum-Beleuchtung	✓	
Auswechselbare Zahnkranzsegmente	✓		Rückfahrwarnsignal	✓	
SCHILDE			Integrierte Rundumwarnleuchte (kein Einfluss auf Transporthöhe)		✓
Semi-Universell (SU), ARO (AccuGrade Ready Option, AccuGrade-Vorrüstung)		✓	Radio-Vorrüstung für Kommunikationsfunk	+	
Semi-Universell (SU), LGP mit ARO (AccuGrade Ready Option, AccuGrade-Vorrüstung)		✓	Umwandler: 15 A, 12 V Ausgang	✓	
Gerader Schild, LGP mit ARO (AccuGrade Ready Option, AccuGrade-Vorrüstung)		✓	Diagnosestecker	✓	
VPAT, ARO (AccuGrade Ready Option, AccuGrade-Vorrüstung)		✓	Warnhorn, vorn	✓	
VPAT, LGP mit ARO (AccuGrade Ready Option, AccuGrade-Vorrüstung)		✓	Sicherungstafel und Hauptstromrelais befinden sich innerhalb der Kabine	✓	
Einklappbares VPAT, LGP mit ARO (AccuGrade Ready Option, AccuGrade-Vorrüstung)		nur EU	+Im Schwerlast-/Forstwirtschaftspaket enthalten.		
Schwenkschild		nur Nordamerika	(Fortsetzung auf nächster Seite)		
Caterpillar Hochleistungsschneidmesser		nur beim Händler			

Standard- und Sonderausrüstung (fortsetzung)

Standard- und Sonderausrüstung können variieren. Einzelheiten teilt Ihnen Ihr Cat-Händler mit.

	Standard	Optional		Standard	Optional
SERVICE UND WARTUNG			ANBAUGERÄTE		
Kabinenentfernung innerhalb von 30 Minuten	✓		Zugvorrichtung	✓	
Öko-Ablassventile	✓		Mehrzahn-Aufreißer mit verlängertem Hubgerüst und geraden oder gebogenen Reißzähnen		✓
Öko-Ablassventile mit Ölschnellwechsellanlage für Antriebsstrangöl und Motoröl		✓	Leichter hinterer Zugpunkt		✓
Servicezentrum auf Bodenebene mit elektrischer Ferntrennung, Zugangsbeleuchtung, sekundärem Ausschalter und Betriebsstundenzähler	✓		Abstreiferbalkenkasten		✓
Kraftstofftank, 341 l (90 gal)	✓		Kontergewichte (nur für die Verwendung mit schwereren Schilden von anderen Herstellern empfohlen)		✓
Kraftstofftank, 341 l (90 gal), mit Vorrüstung für Schnellbetankung	D6 XE	D6	PACCAR PA56 Winde, Zapfwelle mit niedriger Drehzahl		D6
Schnellbetankungsstutzen (nach Wiggins)		✓	PACCAR PA85 Winde, Hydraulik mit einstellbarer Geschwindigkeit		✓
Befestigungseinrichtung für Fettpresse, Schaufel und Feuerlöscher	✓		PACCAR PA56 Winde, Zapfwelle mit Standarddrehzahl		D6 nur beim Händler
Kühlerklappen mit Kühlschlitzen, klappbar	✓		Verbundene H6H Winde, Hydraulik mit einstellbarer Geschwindigkeit		nur beim Händler
Leiter für Heckzugang	✓		Führungsrollenbaugruppe, 3 Rollen, passend für Winden der Typen PA55, PA56, und PA85		✓
Heckarbeitsscheinwerfer		✓	Nachrüstungsset (4. Rolle), passend für Winden der Typen PA55, PA56, und PA85		✓
Nachfüllkraftstoffpumpe		nur EU	SCHUTZVORRICHTUNGEN		
Abnehmbare Motorraumklappen mit Lüftungsschlitzen, klappbar mit Arbeitsbeleuchtung unter der Haube	✓		Abgedichtete, aufklappbare HD-Bodenschutzbleche	+	
Abnehmbare Motorraumklappen, schallgedämpft und klappbar mit Arbeitsbeleuchtung unter der Haube		nur EU	Abgedichtete, schnell zugängliche HD-Bodenschutzbleche**		nur Schubarm
S·O·S SM -Probenzapfventile	✓		HD-Handgriffe	+	
Wartungsfreie Quertraverse	✓		Offene Abweiser, Schutzvorrichtung		✓
Nach ISO 14567 zertifizierte Zurrösen (3)	✓		Astabweiser, Schutzvorrichtung mit vollständigem Schutzdach	+	
Vandalismusschutz für Flüssigkeitsbehälter und Batteriekasten	✓		Klappbares Heckschutzgitter	+	
Spezielle Transportzurrgurte, hinten	✓		Klappbare Seitenschutzgitter	+	
Transportzurrgurte, Vorderstütze		nur EU	Kraftstofftankverkleidung (mit oder ohne Schnellbetankungsanlage)		*
BATTERIEN, ANLASSER, DREHSTROMGENERATOREN, FLÜSSIGKEITEN			Schutzvorrichtungen für Premiumbeleuchtung, vorn und hinten	✓	
Drehstromgenerator, 150 A	✓		Maschinendichtungen für hohe Schmutzbelastung		*
Drehstromgenerator, 150 A, ummantelt		✓	Vordere und hintere Abstreifbalken		nur beim Händler
HD-Batterien (2), wartungsfrei 12 V (1.400 A Kälteprüfstrom) (24-V-Anlage)	✓		+Im Schwerlast-/Forstwirtschaftspaket enthalten.		
HD-Anlasser (24 V)	✓		*Empfohlen für Schwerlast/Forstwirtschaft.		
Langzeitmotorkühlmittel, -37 °C (-35 °F)	✓		**Bitte wenden Sie sich bezüglich der Verfügbarkeitsdaten an Ihren Cat-Händler.		
Kältebeständiges Langzeitmotorkühlmittel, -51 °C (-60 °F)		✓			
Bio-Hydrauliköl, -37 °C (-35 °F)		nur EU			

Weitere Informationen zu Cat-Produkten, Händlerdienstleistungen und Branchenlösungen finden Sie im Internet unter www.cat.com

© 2021 Caterpillar
Alle Rechte vorbehalten

Änderungen der Werkstoffe und technischen Daten ohne vorherige Ankündigung vorbehalten. Abgebildete Maschinen können Sonderausrüstung aufweisen. Ihr Cat-Händler informiert Sie gern über lieferbare Sonderausrüstung.

CAT, CATERPILLAR, LET'S DO THE WORK, die entsprechenden Logos, „Caterpillar Corporate Yellow“, „Power Edge“ und das Cat „Modern Hex“-Handelszeichen sowie die hierin verwendeten Unternehmens- und Produktidentitäten sind Markenzeichen von Caterpillar und dürfen nicht ohne Genehmigung verwendet werden.

AGXQ2470-03 (08-2021)
Ersetzt AGXQ2470-02
Baunummer: 20B
(Australien, Neuseeland,
Europa, Nordamerika,
Südkorea, Türkei)

