



D5

Spycharka gąsienicowa

Dane Techniczne

Konfiguracje i funkcje mogą się różnić w zależności od regionu. Skonsultuj się z dealerem firmy Cat® w sprawie dostępności w Twoim regionie.

Spis Treści

Spycharka gąsienicowa D5

Specyfikacje	3
Silnik	3
Układ klimatyzacji	3
Możliwość napełniania płynów	3
Skrzynia biegów	3
Siła uciągu	4
Elementy Sterowania Układem Hydraulicznym – Ciśnienia	4
Elementy Sterowania Układem Hydraulicznym – Pompa	4
D5 VPAT	5
Lemiesze	5
D5 LGP VPAT	6
Lemiesze	6
Układ do precyzyjnego wyrównywania D5	7
Lemiesze	7

D5 SU	8
Lemiesz	8
D5 Super LGP	9
Lemiesz	9
Układ do precyzyjnego wyrównywania D5	10
D5 Super LGP	10
Płyty gąsienicowe	11
Wymiary – tylny osprzęt roboczy	12
Zrywak	12
Wciągarka	13
Normy	14
Zrównoważony rozwój – Poziom Hałas i Wibracji	14
Zaawansowana filtracja kabiny	14
Cechy technologii	15
Wyposażenie standardowe i opcjonalne	16

(ciąg dalszy na następnej stronie)

Spycharka gąsienicowa D5 – Konfiguracja do prac na wysypiskach

Najważniejsze funkcje i korzyści	19	Ładowarka do odpadów D5 – SU	24
Specyfikacje	20	Lemiesz	24
Silnik	20	Funkcje ładowarki do odpadów D5	25
Układ klimatyzacji	20	Płyty gąsienicowe	26
Możliwość napełniania płynów	20	Wymiary – tylny osprzęt roboczy	26
Skrzynia biegów	20	Zrywak	26
Siła uciągu	21	Wciągarka	27
Elementy Sterowania Układem Hydraulicznym – Ciśnienia	21	Normy	28
Elementy Sterowania Układem Hydraulicznym – Pompa	21	Zrównoważony rozwój – Poziom Hałas i Wibracji	28
Ładowarka do odpadów D5 – LGP VPAT	22	Zaawansowana filtracja kabiny	28
Lemiesz	22	Cechy technologii	29
Ładowarka do odpadów D5 – VPAT	23	Wyposażenie standardowe i opcjonalne	30
Lemiesz	23		

Spycharka gąsienicowa D5 – Do prac przy dużych obciążeniach/Do prac leśnych

Najważniejsze funkcje i korzyści	33	D5 SU – do ciężkich zastosowań/do prac leśnych	37
Specyfikacje	34	Lemiesz	37
Silnik	34	D5 do ciężkich zastosowań/do prac leśnych	38
Układ klimatyzacji	34	Płyty gąsienicowe	39
Możliwość napełniania płynów	34	Wymiary – tylny osprzęt roboczy	40
Skrzynia biegów	34	Zrywak	40
Siła uciągu	35	Wciągarka	41
Elementy Sterowania Układem Hydraulicznym – Ciśnienia	35	Normy	42
Elementy Sterowania Układem Hydraulicznym – Pompa	35	Zrównoważony rozwój – Poziom Hałas i Wibracji	42
D5 VPAT – do ciężkich zastosowań/do prac leśnych	36	Zaawansowana filtracja kabiny	42
Lemiesz	36	Cechy technologii	43
		Wyposażenie standardowe i opcjonalne	44

Spycharka gąsienicowa D5 – Spycharka Przeciwpozarowa

Najważniejsze funkcje i korzyści	47	D5 VPAT – do dławienia ognia	51
Specyfikacje	48	Lemiesz	52
Silnik	48	Funkcje spycharki do dławienia ognia D5	53
Układ klimatyzacji	48	Płyty gąsienicowe	54
Możliwość napełniania płynów	48	Wymiary – tylny osprzęt roboczy	55
Skrzynia biegów	48	Zrywak	55
Siła uciągu	49	Wciągarka	56
Elementy Sterowania Układem Hydraulicznym – Ciśnienia	49	Normy	57
Elementy Sterowania Układem Hydraulicznym – Pompa	49	Zrównoważony rozwój – Poziom Hałas i Wibracji	57
D5 LGP VPAT – do dławienia ognia	50	Zaawansowana filtracja kabiny	57
Lemiesz	50	Cechy technologii	58
		Wyposażenie standardowe i opcjonalne	59

Dane Techniczne Spycharki Gąsienicowej D5

Silnik

Model silnika	Cat® C7.1	
Emisja spalin	Amerykańskie Normy emisji EPA Tier 4 Final/normy Unii Europejskiej Stage V/normy japońskie z 2014 r./normy koreańskie Tier 4 Final	
Numer Wersji	17B	
Układ napędowy	W pełni automatyczna 3-biegowa skrzynia biegów	
Moc netto (1770 obr./min)		
ISO 9249/SAE J1349	127 kW	170 KM
ISO 9249/SAE J1349 (DIN)	172 mhp	
Moc silnika – maksymalna (1600 obr./min)		
ISO 14396	148 kW	198 KM
ISO 14396 (DIN)	201 mhp	
Moc brutto – maksymalna (1600 obr./min)		
SAE J1995	151 kW	202 KM
Otwór	105 mm	4,1 cali
Suw	135 mm	5,3 cali
Pojemność skokowa	7,1 l	433 cali ³

- Podana moc użyteczna jest mocą zmierzoną na kole zamachowym silnika wyposażonego w wentylator, filtr powietrza, moduł oczyszczania spalin i alternator.
- Podawana moc jest badana zgodnie z normami obowiązującymi podczas produkcji.
- Do wysokości 3000 m (9840 stóp) n.p.m. nie ma konieczności obniżania wartości znamionowych silnika. Powyżej 3000 m (9840 stóp) m n.p.m. następuje automatyczne obniżenie osiągnięć silnika.
- We wszystkich silnikach wysokoprężnych pojazdów nieporuszających się po drogach publicznych, zgodnych z normami Tier 4 Interim i Final, Stage IIIB, IV i V, Japan 2014 (Tier 4 Final) i Korea Tier 4 Final należy stosować wyłącznie oleje napędowe o bardzo niskiej zawartości siarki (ULSD), tj. zawierające nie więcej niż 15 ppm (mg/kg) siarki. Stosowanie mieszanek biodiesel do B20 (mieszanka 20% objętościowo) jest dopuszczalne po zmieszaniu z olejem napędowym o zawartości siarki 15 ppm (mg/kg) lub mniej ULSD. Paliwo typu biodiesel B20 musi spełniać wymagania normy ASTM D7467 (mieszanka paliwa biodiesel musi spełniać wymogi stosowanych przez firmę Cat norm dotyczących paliw tego typu, czyli ASTM D6751 lub EN 14214). Do smarowania silnika należy stosować wyłącznie olej Cat DEO-ULS™ lub olej spełniający wymagania norm Cat ECF-3, API CJ-4 i ACEA E9. Więcej dokładnych zaleceń dotyczących stosowania paliw w danym modelu maszyny można znaleźć w jej instrukcji obsługi i konserwacji.
- Płyn DEF stosowany w układach selektywnej redukcji katalizacyjnej (SCR) firmy Cat musi spełniać wymogi normy ISO 22241.

Układ klimatyzacji

Układ klimatyzacji w maszynie zawiera fluorowany gaz cieplarniany R134a (współczynnik globalnego ocieplenia = 1430). System zawiera 1,36 kg czynnika chłodniczego, co stanowi odpowiednik 1,946 tony metrycznej CO₂.

Możliwość napełniania płynów

Zbiornik paliwa	315 l	83,2 gal
Zbiornik DEF	16 l	4,2 gal
Układ chłodzenia	41 l	10,8 gal
Skrzynia korbowa silnika	18 l	4,8 gal
Układ napędowy	160 l	42,3 gal
Ramy rolek gąsienic Standard/LGP (każda)	18/27 l	4,8/7,1 gal
Przekładnie główne (każda)	8 l	2,1 gal
Układ hydrauliczny	80 l	21,1 gal

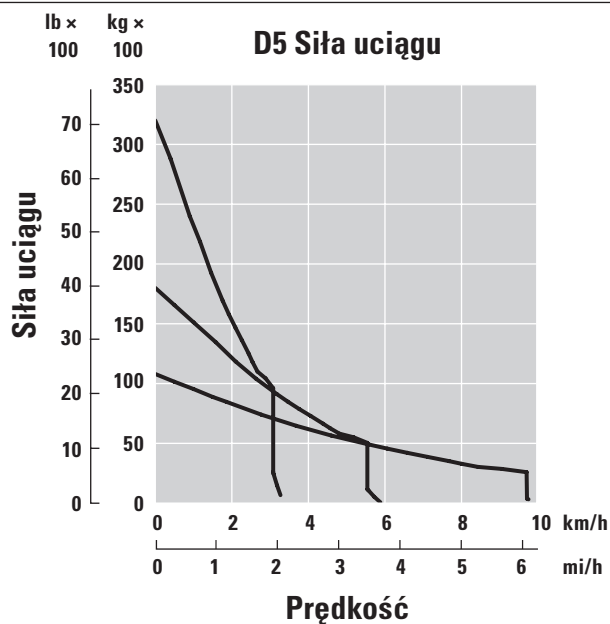
Skrzynia biegów

0,5 do przodu	2,5 km/h (2,4 km/h)	1,6 mi/h (1,5 mi/h)
1,0 do przodu	3,3 km/h (3,0 km/h)	2,1 mi/h (1,9 mi/h)
1,5 do przodu	4,4 km/h	2,7 mi/h
2,0 do przodu	5,8 km/h	3,6 mi/h
2,5 do przodu	7,5 km/h	4,7 mi/h
3,0 do przodu	9,8 km/h	6,1 mi/h
0,5 do tyłu	3,1 km/h (2,9 km/h)	1,9 mi/h (1,8 mi/h)
1,0 do tyłu	4,1 km/h (3,5 km/h)	2,5 mi/h (2,2 mi/h)
1,5 do tyłu	5,4 km/h	3,4 mi/h
2,0 do tyłu	7,1 km/h	4,4 mi/h
2,5 do tyłu	9,5 km/h	5,9 mi/h
3,0 do tyłu	12,2 km/h	7,6 mi/h
Maksymalna siła uciążu na haku sprzęgającym		
1,0 do przodu	320 kN	71 939 lbf
2,0 do przodu	198 kN	44 512 lbf
3,0 do przodu	113 kN	25 403 lbf

UWAGA: Dane w nawiasach są wartościami dla EU.

Dane Techniczne Spycharki Gąsienicowej D5

Siła uciągu



Elementy Sterowania Układem Hydraulicznym – Ciśnienia

Maksymalne Ciśnienie Operacyjne Narzędzia	25 000 kPa	3626 psi
Maksymalne Ciśnienie Operacyjne Sterowania	45 000 kPa	6527 psi

Elementy Sterowania Układem Hydraulicznym – Pompa

Wydatek Pompy		
Osprzęt	127 l/min	33,5 gal/min
Układ kierowniczy	165 l/min	43,5 gal/min
Wentylator	49 l/min	12,9 gal/min
Przepływ Siłownika Podnoszenia	127 l/min	33,5 gal/min
Przepływ Siłownika Wychylenia	127 l/min	33,5 gal/min
Przepływ Siłownika Zrywaka	127 l/min	33,5 gal/min
Przepływ Siłownika Kątowego – VPAT	127 l/min	33,5 gal/min

Dane Techniczne Spycharki Gąsienicowej D5

D5 VPAT

Masa operacyjna*	17 180 kg	37 875 lb
Masa transportowa**	16 950 kg	37 368 lb
Nacisk na podłoże (ISO 16754)	47,6 kPa	6,9 psi
Podwozie (standardowe)	40 Sekcja/ 7 Rolek Dolnych	
1 Rozstaw gąsienic	1890 mm	74,4 cali
2 Szerokość Płyt Gąsienicowych (Standard)	610 mm	24 cali
3 Szerokość spycharki	2500 mm	98,4 cali
4 Długość Gąsienicy na Podłożu	2562 mm	100,9 cali
Powierzchnia styku z podłożem (ISO 16754)	3,5 m ²	5469 cali ²
Wysokość ostrogi (do średnio ciężkich prac)	57 mm	2,2 cali
Prześwit	358 mm	14,1 cali
5 Wysokość Maszyny***	3085 mm	121,5 cali
6 Długość maszyny bazowej****	4644 mm	182,8 cali

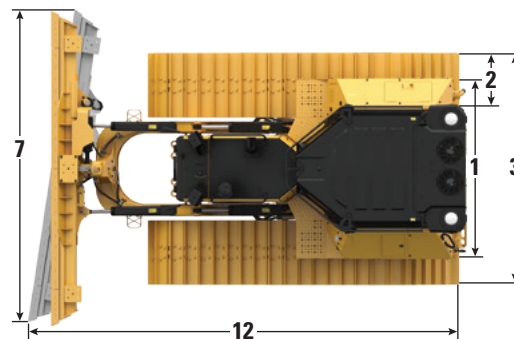
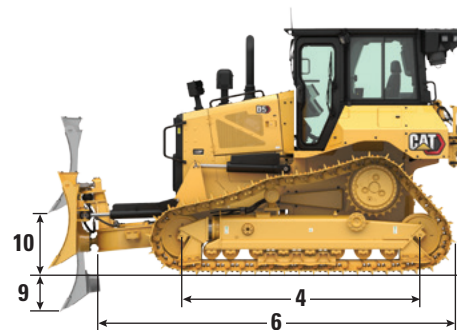
Wszystkie wymiary powyżej wskazanej wartości w przypadku podwozia odpornego na Cat Abrasion z ogniwami do pracy w skrajnych warunkach o maksymalnej szerokości do konfiguracji, z lemieszem VPAT i obliczone zgodnie z ISO 16754, chyba że ustalono inaczej.

*Masa eksploatacyjna obejmuje lemiesz, smary, płyn chłodzący, pełny zbiornik paliwa, kabinę ROPS/FOPS, dyszel oraz operatora o wadze 75 kg (165 lb).

**Masa transportowa obejmuje silowniki podnoszenia lemiesz, ramę C, smary, płyn chłodzący, zbiornik paliwa napełniony w 10%, kabinę ROPS/FOPS oraz belkę zaczepową.

***Wysokość maszyny od końca ostrogi do anteny Product Link™. Dla pałków ochronnych należy dodać 64 mm (2,5 cali) do całkowitej wysokości maszyny. Dla pałków ochronnych do prac leśnych należy dodać 81 mm (3,2 cali). Do prac w skrajnych warunkach należy dodać 9 mm (0,4 cali). Przy zamontowanym układzie Cat Grade z antenami 3D nie ma konieczności dodawania niczego do wysokości maszyny.

****Długość maszyny bazowej od tyłu haka do przodu ramy C.



Pokazany Model LGP VPAT

Lemiesze

Konfiguracja	VPAT		VPAT – Składany	
Pojemność (ISO 9246)	3,5 m ³	4,6 yd ³	3,5 m ³	4,6 yd ³
7 Szerokość nad nakładkami, nachylone	3272 mm	10,7 stóp	3272 mm	10,7 stóp
Szerokość bez nakładek	3159 mm	10,4 stóp	3159 mm	10,4 stóp
Szerokość między końcówkami (Lemiesz nachylony 24°)	2998 mm	118,0 cali	2558 mm	100,7 cali
Szerokość bez końcówek (Lemiesz nachylony 24°)	2908 mm	114,5 cali	2539 mm	97,0 cali
Maksymalny kąt nachylenia lemiesz	24°		24°	
8 Wysokość	1261 mm	49,6 cali	1261 mm	49,6 cali
9 Głębokość kopania	559 mm	22,0 cali	559 mm	22,0 cali
10 Wysokość podnoszenia	971 mm	38,2 cali	971 mm	38,2 cali
11 Maksymalny przechył przy narożniku lemiesz	257 mm	10,1 cali	257 mm	10,1 cali
Maksymalny kąt przechyłu	8,5°		8,5°	
Regulacja podziałki	60° (krawędź tnąca/grunt, nominalnie); -2°/+4°		60° (krawędź tnąca/grunt, nominalnie); -2°/+4°	
12 Długość maszyny (Lemiesz prosty)	5000 mm	197 cali	5016 mm	197 cali
Długość Maszyny (Lemiesz Nachylony 24°, bez osłony zbiornika paliwa)	5621 mm	221 cali	5621 mm	221 cali
Masa Lemiesz	1090 kg	2403 lb	1286 kg	2835 lb

Dane Techniczne Spycharki Gąsienicowej D5

D5 LGP VPAT

Masa operacyjna*	19 170 kg	42 263 lb
Masa transportowa**	18 940 kg	41 756 lb
Nacisk na podłoże (ISO 16754)	32,6 kPa	4,7 psi
Podwozie (standardowe)	46 Sekcja/ 8 Rolek Dolnych	
1 Rozstaw gąsienic	2160 mm	85,0 cali
2 Szerokość Płyt Gąsienicowych (Standard)	840 mm	33 cali
3 Szerokość spycharki	3000 mm	118,1 cali
4 Długość Gąsienicy na Podłożu	3116 mm	122,7 cali
Powierzchnia styku z podłożem (ISO 16754)	5,8 m ²	8995 cali ²
Wysokość ostrogi (do średnio ciężkich prac)	57 mm	2,2 cali
Prześwit	473 mm	18,6 cali
5 Wysokość Maszyny***	3200 mm	126,0 cali
6 Długość maszyny bazowej****	5012 mm	197,3 cali

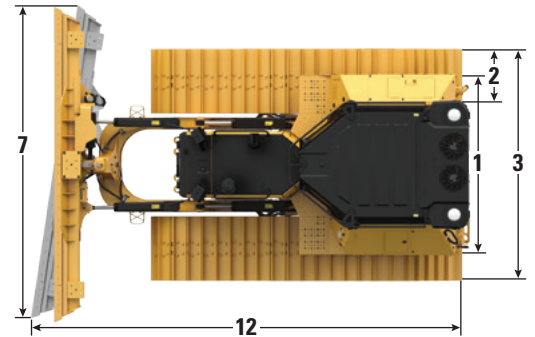
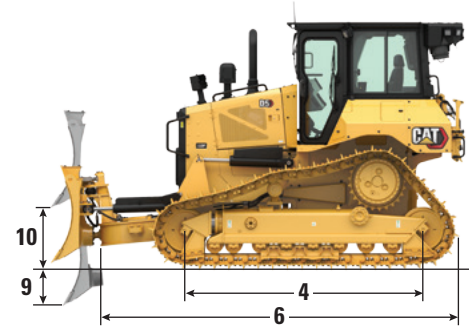
Wszystkie wymiary powyżej wskazanej wartości w przypadku podwozia odpornego na Cat Abrasion z ogniwami do pracy w skrajnych warunkach o maksymalnej szerokości do konfiguracji, z lemieszem VPAT i obliczone zgodnie z ISO 16754, chyba że ustalono inaczej.

*Masa eksploatacyjna obejmuje lemiesz, smary, płyn chłodzący, pełny zbiornik paliwa, kabinę ROPS/FOPS, dyszel oraz operatora o wadze 75 kg (165 lb).

**Masa transportowa obejmuje siłowniki podnoszenia lemiesz, ramę C, smary, płyn chłodzący, zbiornik paliwa napełniony w 10%, kabinę ROPS/FOPS oraz belkę zaczepową.

***Wysokość maszyny od końca ostrogi do czubka Anteny Product Link. Dla pałków ochronnych należy dodać 64 mm (2,5 cali) do całkowitej wysokości maszyny. Dla pałków ochronnych do prac leśnych należy dodać 81 mm (3,2 cali). Do prac w skrajnych warunkach należy dodać 9 mm (0,4 cali). Przy zamontowanym układzie Cat Grade z antenami 3D nie ma konieczności dodawania niczego do wysokości maszyny.

****Długość maszyny bazowej od tyłu haka do przodu ramy C.



Lemiesze

Konfiguracja	LGP VPAT		LGP VPAT – Składany	
Pojemność (ISO 9246)	4,0 m ³	5,2 yd ³	4,2 m ³	5,5 yd ³
7 Szerokość nad nakładkami, nachylone	4080 mm	13,4 stóp	4080 mm	13,4 stóp
Szerokość bez nakładek	3969 mm	156,3 cali	3969 mm	156,3 cali
Szerokość między końcówkami (Lemiesz nachylony 24°)	3736 mm	147,1 cali	3736 mm	147,1 cali
Szerokość bez końcówek (Lemiesz nachylony 24°)	3640 mm	143,3 cali	3640 mm	143,3 cali
Szerokość między końcówkami (Lemiesz nachylony 33° wyłącznie do celów transportowych)	—	—	3000 mm	118,1 cali
Maksymalny kąt nachylenia lemiesz	24°		24°	
8 Wysokość	1263 mm	49,7 cali	1263 mm	49,7 cali
9 Głębokość kopania	580 mm	22,8 cali	580 mm	22,8 cali
10 Wysokość podnoszenia	1051 mm	41,4 cali	1051 mm	41,4 cali
11 Maksymalny przechył przy narożniku lemiesz	371 mm	14,6 cali	371 mm	14,6 cali
Maksymalny kąt przechyłu	8,5°		8,5°	
Regulacja podziałki	60° (krawędź tnąca/grunt, nominalnie); -2°/+4°		60° (krawędź tnąca/grunt, nominalnie); -2°/+4°	
12 Długość maszyny (Lemiesz prosty)	5350 mm	211 cali	5350 mm	211 cali
Długość Maszyny (Lemiesz Nachylony 24°, bez osłony zbiornika paliwa)	6137 mm	242 cali	6027 mm	237 cali
Składany lemiesz VPAT, nachylony 33° wyłącznie do celów transportowych	—	—	6377 mm	251 cali
Masa (Lemiesz)	1256 kg	2769 lb	1526 kg	3364 lb

Dane Techniczne Spycharki Gąsienicowej D5

Układ do precyzyjnego wyrównywania D5

Masa operacyjna*	17 780 kg	39 198 lb
Masa transportowa**	17 550 kg	38 691 lb
Nacisk na podłoże (ISO 16754)	41,4 kPa	6,0 psi
Podwozie (standardowe)	46 Sekcja/ 8 Rolek Dolnych	
1 Rozstaw gąsienic	1890 mm	74,4 cali
2 Szerokość Płyt Gąsienicowych (Standard)	610 mm	24 cali
3 Szerokość spycharki	2500 mm	98,4 cali
4 Długość Gąsienicy na Podłożu	3116 mm	122,7 cali
Powierzchnia styku z podłożem (ISO 16754)	4,2 m ²	6525 cali ²
Wysokość ostrogi (do średnio ciężkich prac)	57 mm	2,2 cali
Prześwit	473 mm	18,6 cali
5 Wysokość Maszyny***	3200 mm	126,0 cali
6 Długość maszyny bazowej****	5012 mm	197,3 cali

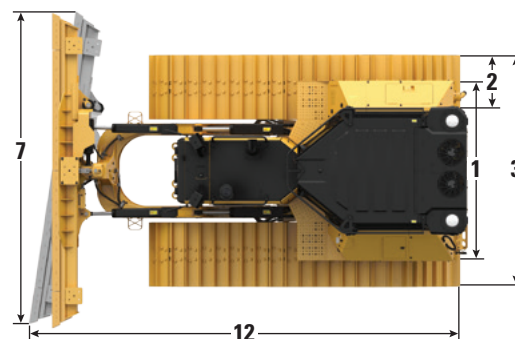
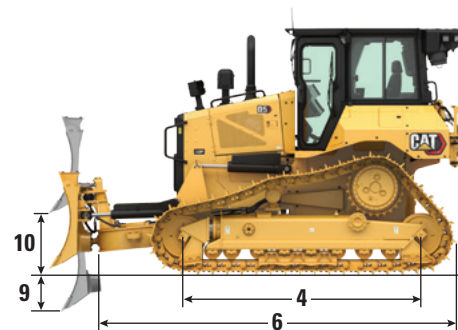
Wszystkie wymiary powyżej wskazanej wartości w przypadku podwozia odpornego na Cat Abrasion z ogniwami do pracy w skrajnych warunkach o maksymalnej szerokości do konfiguracji, z lemieszem VPAT i obliczone zgodnie z ISO 16754, chyba że ustalono inaczej.

*Masa eksploatacyjna obejmuje lemiesz, smary, płyn chłodzący, pełny zbiornik paliwa, kabinę ROPS/FOPS, dyszel oraz operatora o wadze 75 kg (165 lb).

**Masa transportowa obejmuje silowniki podnoszenia lemiesz, ramę C, smary, płyn chłodzący, zbiornik paliwa napełniony w 10%, kabinę ROPS/FOPS oraz belkę zaczepową.

***Wysokość maszyny od końca ostrogi do czubka Anteny Product Link. Dla pałków ochronnych należy dodać 64 mm (2,5 cali) do całkowitej wysokości maszyny. Dla pałków ochronnych do prac leśnych należy dodać 81 mm (3,2 cali). Do prac w skrajnych warunkach należy dodać 9 mm (0,4 cali). Przy zamontowanym układzie Cat Grade z antenami 3D nie ma konieczności dodawania niczego do wysokości maszyny.

****Długość maszyny bazowej od tyłu haka do przodu ramy C.



Pokazany Model LGP VPAT

Lemiesze

Konfiguracja	VPAT		VPAT – Składany	
Pojemność (ISO 9246)	3,5 m ³	4,6 yd ³	3,5 m ³	4,6 yd ³
7 Szerokość nad nakładkami, nachylone	3272 mm	10,7 stóp	3272 mm	10,7 stóp
Szerokość bez nakładek	3159 mm	10,4 stóp	3159 mm	10,4 stóp
Szerokość między końcówkami (Lemiesz nachylony 24°)	2998 mm	118,0 cali	2558 mm	100,7 mm
Szerokość bez końcówek (Lemiesz nachylony 24°)	2908 mm	114,5 cali	2539 mm	97,0 cali
Maksymalny kąt nachylenia lemieszka	24°		24°	
8 Wysokość	1261 mm	49,6 cali	1261 mm	49,6 cali
9 Głębokość kopania	580 mm	22,8 cali	580 mm	22,8 cali
10 Wysokość podnoszenia	1051 mm	41,4 cali	1051 mm	41,4 cali
11 Maksymalny przechył przy narożniku lemieszka	257 mm	10,1 cali	257 mm	10,1 cali
Maksymalny kąt przechyłu	8,5°		8,5°	
Regulacja podziałki	60° (krawędź tnąca/grunt, nominalnie); -2°/+4°		60° (krawędź tnąca/grunt, nominalnie); -2°/+4°	
12 Długość maszyny (Lemiesz prosty)	5350 mm	211 cali	5350 mm	211 cali
Długość Maszyny (Lemiesz Nachylony 24°, bez osłony zbiornika paliwa)	5969 mm	235 cali	5969 mm	235 cali
Masa (Lemiesz)	1090 kg	2403 lb	1286 kg	2835 lb

Dane Techniczne Spycharki Gąsienicowej D5

D5 SU

Masa operacyjna*	17 340 kg	38 228 lb
Masa transportowa**	17 110 kg	37 721 lb
Nacisk na podłoże (ISO 16754)	48,2 kPa	7,0 psi
Podwozie	40 Sekcja/ 7 Rolek Dolnych	
1 Rozstaw gąsienic	1890 mm	74,4 cali
2 Szerokość Płyt Gąsienicowych (Standard)	610 mm	24 cali
3 Szerokość ciągnika (bez czopów)	2500 mm	98,4 cali
4 Długość Gąsienicy na Podłożu	2562 mm	100,9 cali
Powierzchnia styku z podłożem (ISO 16754)	3,5 m ²	5469 cali ²
Wysokość ostrogi (do średnio ciężkich prac)	57 mm	2,5 cali
Prześwit	358 mm	14,1 cali
5 Wysokość Maszyny***	3085 mm	121,5 cali
6 Długość maszyny bazowej****	3990 mm	157,1 cali

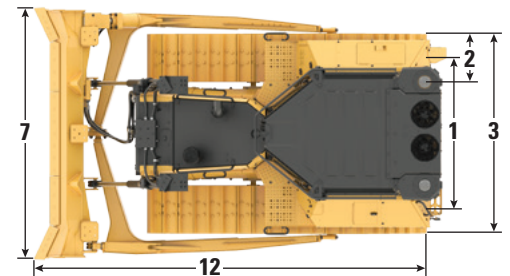
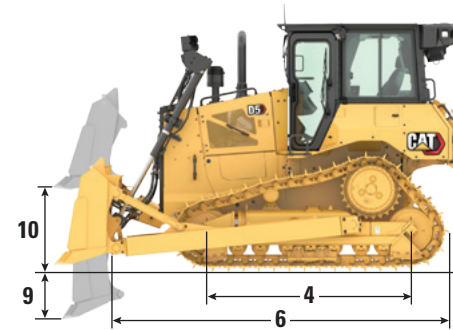
Wszystkie wymiary powyżej wskazanej wartości w przypadku podwozia odpornego na Cat Abrasion z ogniwami do pracy w skrajnych warunkach o maksymalnej szerokości do konfiguracji, z lemieszem VPAT i obliczone zgodnie z ISO 16754, chyba że ustalono inaczej.

*Masa eksploatacyjna obejmuje lemiesz, smary, płyn chłodzący, pełny zbiornik paliwa, kabinę ROPS/FOPS, dyszel oraz operatora o wadze 75 kg (165 lb).

**Masa transportowa obejmuje silowniki podnoszenia lemiesz, ramę C, smary, płyn chłodzący, zbiornik paliwa napełniony w 10%, kabinę ROPS/FOPS oraz belkę zaczepową.

***Wysokość maszyny od końca ostrogi do czubka Anteny Product Link. Dla pałków ochronnych należy dodać 64 mm (2,5 cali) do całkowitej wysokości maszyny. Dla pałków ochronnych do prac leśnych należy dodać 81 mm (3,2 cali). Do prac w skrajnych warunkach należy dodać 9 mm (0,4 cali). Przy zamontowanym układzie Cat Grade z antenami 3D nie ma konieczności dodawania niczego do wysokości maszyny.

****Długość maszyny bazowej od tyłu haka do silownika podnośnika.



Lemiesz

Konfiguracja	SU	
Pojemność (ISO 9246)	4,3 m ³	5,6 yd ³
7 Szerokość nad nakładkami, nachylone	3164 mm	10,4 stóp
Szerokość bez nakładek	3122 mm	10,2 cali
8 Wysokość	1338 mm	52,7 cali
9 Głębokość kopania	544 mm	21,4 cali
10 Wysokość podnoszenia	1104 mm	43,4 cali
11 Maksymalny przechył przy narożniku lemiesz	140 mm	5,5 cali
Maksymalny kąt przechyłu	8°	
Regulacja podziałki	±5,1°	
12 Długość Maszyny z Lemieszem SU (bez osłony zbiornika paliwa)	5087 mm	200 cali
Masa Lemiesz (zainstalowany lemiesz + ramiona pchające)	2050 kg	4520 lb

Dane Techniczne Spycharki Gąsienicowej D5

D5 Super LGP

Masa operacyjna*	21 630 kg	47 686 lb
Masa transportowa**	21 400 kg	47 179 lb
Nacisk na podłoże (ISO 16754)	24,8 kPa	3,48 psi
Podwozie	52 Sekcja/ 9 Rolek Dolnych	
1 Rozstaw gąsienic	2365 mm	93,11 cali
2 Szerokość Płyt Gąsienicowych (Standard)	1070 mm	42 cali
3 Szerokość ciągnika (bez czopów)	3435 mm	135,24 cali
4 Długość Gąsienicy na Podłożu	3695 mm	145,47 cali
Powierzchnia styku z podłożem (ISO 16754)	8,56 m ²	13 268 cali ²
Wysokość płyty (płyta gąsienicowa o podwójnej grubości)	35 mm	1,38 cali
Prześwit	469 mm	18,46 cali
5 Wysokość Maszyny***	3168 mm	124,72 cali
6 Długość maszyny bazowej****	4804 mm	189,1 cali

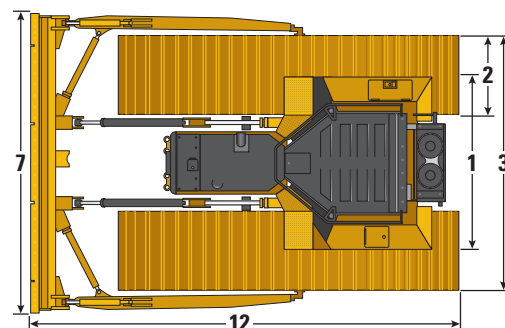
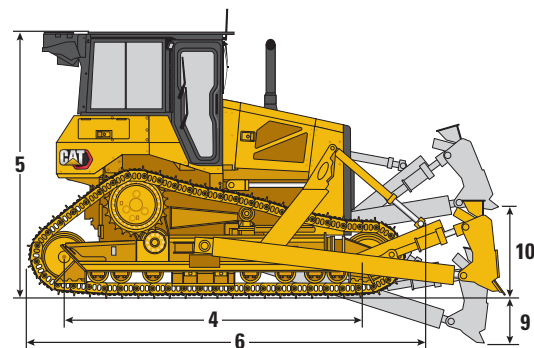
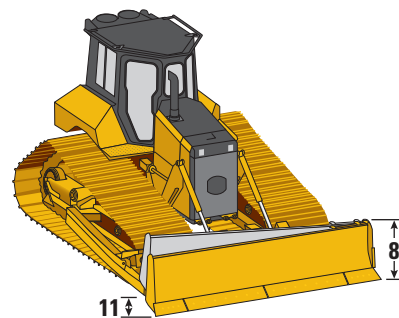
Wszystkie wymiary powyżej wskazanej wartości w przypadku podwozia odpornego na Cat Abrasion z ogniwami do pracy w skrajnych warunkach o maksymalnej szerokości do konfiguracji, z lemieszem VPAT i obliczone zgodnie z ISO 16754, chyba że ustalono inaczej.

*Masa eksploatacyjna obejmuje lemiesz, smary, płyn chłodzący, pełny zbiornik paliwa, kabinę ROPS/FOPS, dyszel, podwójne płyty gąsienicowe, baterie STD oraz operatora o wadze 75 kg (165 lb). W przypadku płyt gąsienicowych APEX należy odjąć 1450 kg (3197 lb).

**Masa transportowa obejmuje silowniki podnoszenia lemiesz, smary, chłodziwo, paliwo napełnione w 10% pojemności tanka, kabinę ROPS/FOPS, dyszel, ramiona pchające oraz lemiesz.

***Wysokość maszyny od końca ostrogi (podwójne płyty gąsienicowe) do czubka Anteny Product Link. Z płytami gąsienicowymi APEX, 42 mm (1,65 cali).

****Długość maszyny bazowej od tyłu płyty gąsienicowej do końcówki siłownika podnośnika lemiesz (wysyłka).



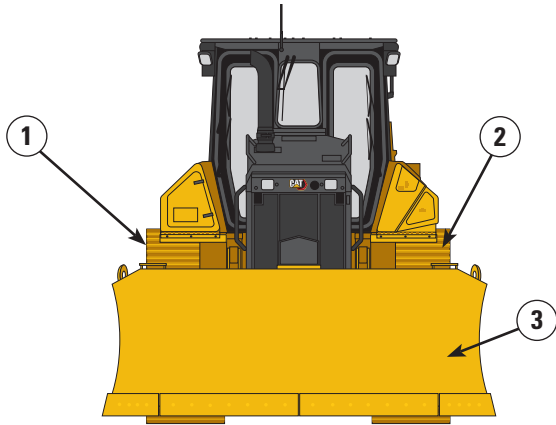
Lemiesz

Konfiguracja	Lemiesz prosty	
Pojemność (ISO 9246)	2,7 m ³	3,5 yd ³
7 Szerokość nad nakładkami, nachylone	4027 mm	13,2 stóp
Szerokość bez nakładek	3980 mm	13,1 stóp
8 Wysokość	900 mm	35,4 cali
9 Głębokość kopania	541 mm	21,3 cali
10 Wysokość podnoszenia	996 mm	39,2 cali
11 Maksymalny przechył przy narożniku lemiesz	209 mm	11,1 cali
Maksymalny kąt przechyłu	6°	
Regulacja podziałki	±8°	
12 Długość Maszyny z Lemieszem SU	5768 mm	227,1 cali
Masa lemiesz (lemiesz i ramiona pchające, linki przechylające i siłowniki, ostony i pałaki)	1940 kg	4277 lb

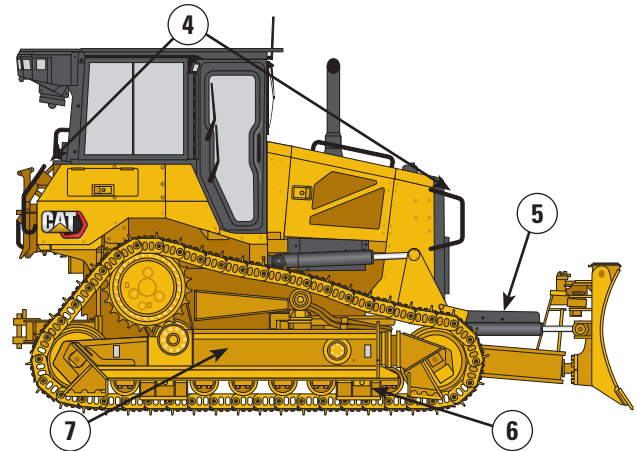
Dane Techniczne Spycharki Gąsienicowej D5

Układ do precyzyjnego wyrównywania D5

Układ Fine Grading łączy w sobie cechy standardowej spycharki VPAT z dłuższym podwoziem maszyny LGP. Rezultatem jest niewielka szerokość transportowa bez rezygnacji z niskiego nacisku na podłoże. Zapewnia to optymalną stabilność i zwrotność maszyny. Aby jeszcze bardziej ułatwić transport, dostępne jest składane ostrze. Specyfikacje i wymiary dostępne na stronie 7.



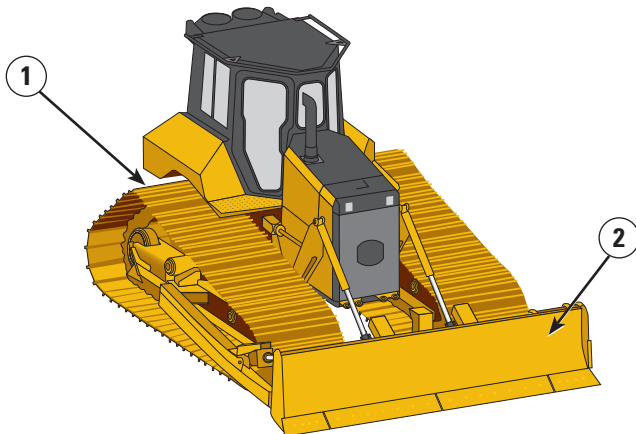
- 1) Spycharka D5 VPAT – rozstaw 1890 mm (74 cali)
- 2) Płyty gąsienicowe do precyzyjnego wyrównywania – wąskie gąsienice, 610 mm (24 cali). 46 sekcji
- 3) 3272 mm (10,7 stóp) lemiesz VPAT lub składany lemiesz VPAT dla szerokości transportowej poniżej 3 m (9,85 stóp)



- 4) Pakiet dostępowy LGP (uchwyty z przodu/drabina dostępowa z tyłu)
- 5) Buldożer LGP (długa rama C)
- 6) Podwozie do precyzyjnego wyrównywania:
 - 1890 mm (74,4 cali)
 - Rama rolek gąsienic na 8 rolek
- 7) Środkowe osłony prowadzące kompatybilne z LGP

D5 Super LGP

Super LGP ma długą historię pracy w takich zastosowaniach jak rolnictwo i pogłębianie, które wymagają bardzo niskiego nacisku na podłoże w połączeniu z dużą siłą uciążu na haku. Pakiet Super LGP wyposaża maszynę dla bardzo miękkich warunków pod stopami. Specyfikacje i wymiary dostępne na stronie 9.



- 1) Podwozie Super LGP:
 - Rama rolek gąsienicowych poszerzona o dziewięć rolek z przodu i z tyłu w celu zapewnienia lepszego rozstawu kół na podłożu i lepszego rozkładu masy
 - Osłona prowadnicy gąsienic na środkowej części
 - Powiększona belka stabilizująca i wałki obrotowe
 - Płyty gąsienicowe do pracy w ciężkich warunkach o przedłużonej żywotności (HDXL), wyposażone w nakładki gąsienicowe o szerokości 1070 mm (42 cali), podwójne lub samoczyszczące
- 2) Pakiet buldożera Super LGP:
 - Połączenie systemu siłowników podnoszących VPAT i ramion pchających w celu optymalizacji masy ciągnika
 - Lemiesz prosty 4027 mm (13,2 stóp)
- 3) Tylna osłona – do standardowych i ciężkich prac

Dane Techniczne Spycharki Gąsienicowej D5

Płyty gąsienicowe

Nie wszystkie płyty gąsienicowe są dostępne w każdym regionie. Szczegółowe informacje dotyczące dostępności można sprawdzić u dealera Cat.

Standardowe			
560 mm (22 cali)	Do Pracy w Ciężkich Warunkach o Przedłużonej Żywotności (HDXL)	Do średnio ciężkich prac	
560 mm (22 cali)	HDXL	Do ciężkich prac	
560 mm (22 cali)	HDXL	Do ciężkich prac	Spycharka Ogniowa
560 mm (22 cali)	Odporne na Cat Abrasion	Do ciężkich prac	
600 mm (24 cali)	HDXL	Do średnio ciężkich prac	
600 mm (24 cali)	HDXL	Do średnio ciężkich prac	Do Precyzyjnego Wyrównywania
600 mm (24 cali)	HDXL	Do ciężkich prac	
600 mm (24 cali)	HDXL	Do ciężkich prac	Otwór Środkowy
610 mm (24 cali)	Odporne na Cat Abrasion	Do średnio ciężkich prac	Do Precyzyjnego Wyrównywania
610 mm (24 cali)	Odporne na Cat Abrasion	Do ciężkich prac	
610 mm (24 cali)	Odporne na Cat Abrasion	Do ciężkich prac	Otwór Środkowy
LGP			
840 mm (33 cali)	HDXL	Do ciężkich prac	
840 mm (33 cali)	HDXL	Do ciężkich prac	Otwór Środkowy
840 mm (33 cali)	Odporne na Cat Abrasion	Do średnio ciężkich prac	
840 mm (33 cali)	Odporne na Cat Abrasion	Do ciężkich prac	
860 mm (34 cali)	HDXL	Do ciężkich prac	
860 mm (34 cali)	HDXL	Samoczyszczanie	
860 mm (34 cali)	Odporne na Cat Abrasion	Do ciężkich prac	
Super LGP			
1070 mm (42 cali)	HDXL	Do średnio ciężkich prac	
1070 mm (42 cali)	HDXL	Samoczyszczanie	

Dane Techniczne Spycharki Gąsienicowej D5

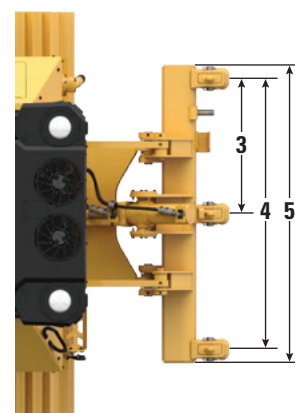
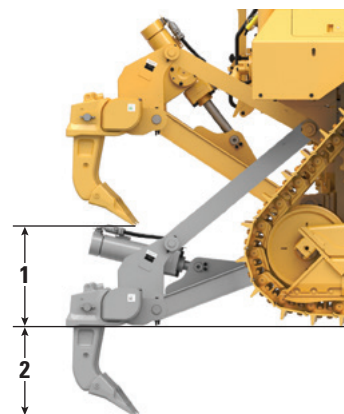
Wymiary – tylny osprzęt roboczy

Jeśli zainstalowany jest poniższy tylny osprzęt roboczy, do całkowitej długości maszyny należy dodać poniższe wartości.

D5	Hak		Wciągarka		Zrywak		Komora zgarniająca	
Spycharki z ramieniem pchającym i spycharki VPAT	16 mm	0,6 cali	446 mm	17,6 cali	1060 mm	41,7 cali	152 mm	6 cali

Zrywak

Typ	Zamocowany mechanizm równoległowodowy	
Masa z Trzema Zębami	1393 kg	3071 lb
1 Prześwit Maksymalny, Uniesiony (Końcówka Zęba)		
D5 VPAT/Z ramieniem pchającym	404 mm	15,9 cali
D5 LGP VPAT	518 mm	20,4 cali
2 Maksymalna penetracja		
Standardowe	552 mm	21,7 cali
LGP	437 mm	17,2 cali
3 Rozstawienie kieszeni	1000 mm	3 stóp 3,4 cali
4 Rozstaw zęba	2 m	6 stóp 7 cali
Przekrój Zęba	73 mm × 176 mm	2,9 cali × 6,9 cali
Liczba gniazd	3	
5 Szerokość całkowita belki	2202 mm	86,7 cali
Sekcja skrzyżowania belki	219 mm × 254 mm	8,6 cali × 10,0 cali
Maksymalna Siła Penetracji		
Standardowe	51,6 kN	11 600 lbf
LGP	43 kN	9667 lbf
Maksymalna siła odpajania		
Standardowe	211,2 kN	47 480 lbf
LGP	170 kN	38 217 lbf



Dane Techniczne Spycharki Gąsienicowej D5

Wciągarka

Model wciągarki	Standardowa prędkość PA55	
Masa*	1277 kg	2815 lb
Pojemność układu olejowego	73 l	19,3 gal
Długość Wspornika i Wciągarki	1145 mm	45,1 cali
Szerokość obudowy wciągarki	975 mm	38,4 cali
Średnica bębna	254 mm	10 cali
Szerokość bębna	315 mm	12,4 cali
Średnica kołnierza	504 mm	19,8 cali
Pojemność Bębna – 22 mm (0,88 cali)	88 m	288 stóp 9 cali
Napęd wciągarki	Mechaniczny	
Układ sterowania	Elektryczny	
Szerokość Całkowita	975 mm	38,4 cali
Średnica Liny (zalecana)	19 mm	0,75 cali
Rozmiar tulejki oznacznikowej kabla (śr. zewn. × długość)	54 mm × 67 mm	2,1 cali × 2,6 cali
Maksymalne odstąpienie bębna		
Uciąg liny	31 388 kg*	69 200 lb*
Prędkość Liny	43 m/min	141 stóp/min
Maksymalne Wypełnienie Bębna		
Uciąg liny	23 359 kg*	54 100 lb*
Prędkość Liny	66 m/min	210 stóp/min

Model wciągarki	Niska prędkość PA55	
Masa*	1277 kg	2815 lb
Pojemność układu olejowego	73 l	19,3 gal
Długość Wspornika i Wciągarki	1145 mm	45,1 cali
Szerokość obudowy wciągarki	975 mm	38,4 cali
Średnica bębna	254 mm	10 cali
Szerokość bębna	315 mm	12,4 cali
Średnica kołnierza	504 mm	19,8 cali
Pojemność Bębna – 22 mm (0,88 cali)	88 m	288 stóp 9 cali
Napęd wciągarki	Mechaniczny	
Układ sterowania	Elektryczny	
Szerokość Całkowita	975 mm	38,4 cali
Średnica Liny (zalecana)	19 mm	0,75 cali
Rozmiar tulejki oznacznikowej kabla (śr. zewn. × długość)	54 mm × 67 mm	2,1 cali × 2,6 cali
Maksymalne odstąpienie bębna		
Uciąg liny	31 388 kg*	69 200 lb*
Prędkość Liny	16 m/min	53 stóp/min
Maksymalne Wypełnienie Bębna		
Uciąg liny	31 388 kg*	69 200 lb*
Prędkość Liny	28 m/min	91 stóp/min

*Masa: Obejmuje pompę, elementy sterowania operatora, olej, wsporniki montażowe i elementy dystansowe. Dostępne są wciągarki wolnej i standardowej prędkości.

Normy

ROPS/FOPS/OPS

- Konstrukcja ROPS, chroniąca przed skutkami przewrócenia się maszyny (Rollover Protective Structure), oferowana przez Caterpillar spełnia wymagania ROPS normy ISO 3471:2008.
- Konstrukcja FOPS, chroniąca przed spadającymi przedmiotami (Falling Object Protective Structure), spełnia wymagania normy ISO 3449:2005 Level II.
- Osłony OPS (konstrukcja zapewniająca ochronę operatorowi) spełniają wymagania normy ISO 8084:2003 oraz WCB G604:2011.

Hamulce

- Hamulce spełniają wymagania normy ISO 10265:2008.

Dźwięk i Wibracje – Kabina

Informacje o Poziomie Hałasu

- Deklarowany dynamiczny poziom ciśnienia akustycznego operatora wynosi 74 dB(A), gdy norma „ISO 6396:2008” jest używana do pomiaru wartości dla kabiny zamkniętej. Pomiar został przeprowadzony przy 70% maksymalnej prędkości wentylatora chłodzącego silnik. Poziom hałasu może zmieniać się zależnie od prędkości obrotowej wentylatora chłodzącego silnik. Kabina była we właściwy sposób zamontowana i konserwowana. Pomiar przeprowadzono przy zamkniętych drzwiach i oknach kabiny.

UWAGA: Niepewność dynamicznego poziomu ciśnienia akustycznego operatora wynosi ± 2 dB(A).

- Podczas długotrwałej pracy przy otwartej kabinie lub w środowisku o dużym natężeniu hałasu niezbędne może być stosowanie ochronników słuchu. Ochronniki słuchu mogą być niezbędne w przypadku, gdy kabina maszyny nie była konserwowana we właściwy sposób lub gdy drzwi i okna kabiny są otwarte przez dłuższy czas lub w hałaśliwym środowisku.
- Zadeklarowany średni zewnętrzny poziom ciśnienia akustycznego wynosi 110 dB(A), gdy wartość mierzona jest zgodnie z procedurą testowania dynamicznego oraz warunkami podanymi w normie „ISO 6395:2008”. Pomiar został przeprowadzony przy 70% maksymalnej prędkości wentylatora chłodzącego silnik. Poziom natężenia dźwięku może się różnić przy różnych prędkościach wentylatora chłodzącego.
- Informacje o poziomie hałasu dla maszyn w krajach Unii Europejskiej oraz w krajach, które przyjęły „Dyrektywy UE”. Poniższe informacje dotyczą wyłącznie tych konfiguracji maszyn, które posiadają znak „CE” na tabliczce znamionowej produktu. Etykieta certyfikacji, jeśli maszyna jest w nią wyposażona, używana jest do weryfikacji środowiskowego certyfikatu dźwiękowego maszyny zgodnie z wymogami Unii Europejskiej. Wartość podana na etykiecie wskazuje gwarantowany poziom mocy akustycznej na zewnątrz (L_{WA}) w momencie produkcji dla warunków określonych w „2000/14/WE”.

Zrównoważony rozwój – Poziom Hałasu i Wibracji

Poziomy Hałasu

Gwarantowana Zewnętrzna Moc Akustyczna		
2000/14/EC	ISO 6395:2008	110 dB(A)
Dynamiczny Poziom Ciśnienia Akustycznego Operatora (L_{WA})		
ISO 6396:2008		74+/-2 dB(A)

Poziomy Wibracji

Maksimum Ręka/Ramię*		
ISO 5349:2001		2,5 m/s ²
Maksimum Całe Ciało*		
ISO/TR25398:2006		0,5 m/s ²
Współczynnik Przenoszenia Drgań Fotela		
ISO 7096:2000 – spectral class EM6		<0,7

- Wartości podane są dla doświadczonego operatora w aplikacji do spychania, sprawdź Instrukcję Obsługi i Konserwacji w celu uzyskania dalszych szczegółów.

Zaawansowana filtracja kabiny

Kabina operacyjna

- Rozproszone kanały HVAC z automatyczną regulacją temperatury i prędkości obrotowej dmuchawy zapewniają najwyższy komfort pracy operatora przy mniejszym nakładzie pracy.
- Mniej prac konserwacyjnych rdzenia skraplacza z automatycznymi wentylatorami nawrotnymi.
- Zaawansowana filtracja kabiny w Cat stanowi standard.

Zaawansowana filtracja kabiny Cat

- Ochrona operatora przed wdychaniem cząstek stałych (wielkość 0,3–10 mikronów).
- Zrównoważona kabina pod stałym ciśnieniem (zgodna z U.S. Silica).
- Zredukowana konserwacja przy dłuższej żywotności, wysokowydajne filtry.
- Ochrona wszystkich elementów kabiny: układ elektroniczny itp.
- Pomaga spełnić amerykańskie wymagania Normy Krzemionkowej, Tabela 1, Administracji Bezpieczeństwa i Higieny Pracy (OSHA) dla kabin operatorów.
- Wielowarstwowe filtry do dodatkowego zwiększenia wydajności. Zapytaj swojego dealera Cat o dostępność.
 - MERV 16 – wyposażenie standardowe
 - HEPA
 - Węgiel aktywny + HEPA
 - ABEK1 + HEPA

Dane Techniczne Spycharki Gąsienicowej D5

Cechy technologii

Najszersza w branży gama dostępnych, współpracujących ze sobą rozwiązań technologicznych, pozwalających na maksymalne wykorzystanie spycharki.

GRADE	Wyświetlacz Premium/brak ARO	ARO z systemem Assist	Grade z 3D
Grade z 3D	—	+ ¹	✓
Przygotowanie pod zewnętrzny układ kontroli nachylenia zbrocza	+	✓	✓
FUNKCJA ASSIST			
Slope Indicate	✓	✓	✓
Stable Blade			
System Slope Assist (Asystent Nachylenia)			
Monitor Ładunku Lemiesza	—	✓	✓
Kontrola Trakcji			
Funkcja AutoCarry™			
WIDOK/WYKRYCIE			
Tylna kamera HD z liniami zapasowymi	✓	✓	✓
LINK			
Product Link, tryb sieci komórkowej	✓	✓	✓
Product Link tryb podwójny	⊕	⊕	⊕
Funkcja Remote Flash/zdalne rozwiązywanie problemów	✓	✓	✓
Funkcja łączności systemu Grade	—	✓	✓
FUNKCJE OPERATORA			
Identyfikator operatora ID ²	✓	✓	✓
Zabezpieczenie maszyny – kod dostępu ²	✓	✓	✓
Zabezpieczenie maszyny – Bluetooth ²	⊕	⊕	⊕

¹ Wymaga załączonego oprogramowania (SEA)

² Skontaktuj się ze sprzedawcą, aby włączyć

✓ Standardowe

+ Opcja instalacji przez sprzedawcę

⊕ Opcja fabryczna

Uwaga: Technologie Grade i Assist, z wyjątkiem funkcji Slope Indicate (wskazanie nachylenia), nie są kompatybilne z Angle Blade (ostrze kątowe).

D5 Wyposażenie Standardowe i Opcjonalne

Wyposażenie standardowe i opcjonalne

Mogą występować różnice w wyposażeniu standardowym i opcjonalnym. Szczegółowe informacje można uzyskać u dealera Cat.

	Standardowe	Opcjonalne		Standardowe	Opcjonalne
UKŁAD NAPĘDOWY			TECHNOLOGIA CAT		
Silnik wysokoprężny Cat C7.1	✓		Slope Indicate	✓	
W pełni automatyczna 3-stopniowa skrzynia biegów:	✓		ARO z systemem Assist		✓
– Automatyczna zmiana kierunku i redukcja			– System Slope Assist		
– Kontrolowana przepustnica, kompensacja obciążenia			– Kontrola trakcji		
– Nieograniczona regulacja prędkości jazdy			– Stable Blade		
– Programowalna/wybiórca dwukierunkowa zmiana biegów			– Monitor ładunku lemiesza		
Chłodnica końcowa powietrza doładowującego (ATAAC)	✓		– Funkcja AutoCarry		
Aluminiowy radiator płyty pręta	✓		– Przygotowanie pod zewnętrzny układ kontroli nachylenia zbocza		
Automatyczne świece żarowe	✓		Cat Grade z technologią 3D		✓
Różnicowy układ kierowniczy	✓		– Kolorowy 10-calowy (254 mm) ekran dotykowy		
Wstępny filtr powietrza	✓		– Odbiorniki i anteny Grade		
Filtr wstępny powietrza silnika z turbiną/siatką		✓	– Załączone oprogramowanie Grade (SEA)		
Wyłączenie silnika po okresie bezczynności	✓		– System ARO z funkcją Assist		
Ulepszona Kontrola Układu Napędowego:	✓		Kompatybilność z radiami i stacjami bazowymi Trimble, Topcon, i Leica	✓	
– Kontrola Zjazdu Ze Wzgórza			Możliwość instalacji systemów do pomiaru 3D Trimble, Topcon, i Leica	✓	
– Kontrola Zatrzymania Na Wzgórzu			Product Link, tryb sieci komórkowej	✓	
– Pedał Hamulca przy Zwalnianiu			Product Link – podwójny tryb komunikacji komórkowej/satelitarnej		✓
– Kontrola Promienia Skrętu			Funkcja Remote Flash/zdalne rozwiązywanie problemów	✓	
Ciecz chłodząca o zwiększonej trwałości	✓		Funkcja łączności systemu Grade		✓
Układ eterowego wspomaganie rozruchu		✓	Identyfikator operatora	✓	
Przekładnie główne – do pracy w niskich temperaturach, do pracy na wysypiskach, super LGP lub przeciwpożarowa		✓	Zabezpieczenie maszyny – kod dostępu	✓	
Przekładnie główne – Standard lub LGP	✓		Zabezpieczenie maszyny – Bluetooth		✓
Pompa zalewania układu paliwowego	✓		Przygotowanie do zdalnego sterowania	✓	
Rozdzielacz wody i paliwa	✓		Funkcja spychania Cat Command		✓
Wentylator hydrauliczny z automatyczną regulacją obrotów	✓				
Wentylator hydrauliczny z funkcją zmiany kierunku obrotów		✓			
Wygłuszenie (tylko EU)		✓			
Rdzenie Chłodnicy Odporne Na Obecność Śmieci		✓			

(ciąg dalszy na następnej stronie)

D5 Wyposażenie Standardowe i Opcjonalne

Wyposażenie standardowe i opcjonalne (ciąg dalszy)

Mogą występować różnice w wyposażeniu standardowym i opcjonalnym. Szczegółowe informacje można uzyskać u dealera Cat.

	Standardowe	Opcjonalne		Standardowe	Opcjonalne
STANOWISKO OPERATORA			PODWOZIE		
W pełni przeprojektowana, wyciszona kabina ze Zintegrowaną Konstrukcją Ochrony przed Przewróceniem (IROPS), gotowy ekran	✓		Podwozie Standardowe lub o Niskim Nacisku na Podłoże (LGP)	✓	
Kolorowy 10-calowy (254 mm) dotykowy ekran ciekłokrystaliczny	✓		Super LGP		✓
Zintegrowana kamera tylna	✓		Podwozie z dużą wytrzymałością do ciężkich prac (HDXL z DuraLink) lub podwozie odporne na Cat Abrasion	✓	
Najważniejsze funkcje maszyny na wyświetlaczu	✓		Podwozie do precyzyjnego niwelowania		✓
Profil Aplikacji	✓		Podwozie do prac na wysypisku, do prac ogniowych		✓
Identyfikator Operatora/Identyfikator Operatora z Zabezpieczeniem	✓		Rolki prowadzące	✓	
Kabina premium z regulowanymi podłokietnikami	✓		Hydrauliczne napinacze gąsienic	✓	
Fotel pokryty tkaniną	✓		Gąsienice i rolki niewymagające smarowania	✓	
Pokryty skórą fotel Deluxe z ogrzewaniem i wentylacją		✓	Nakładki ogniwo gąsienic do średnio ciężkich prac (patrz diagram na stronie 11)	✓	
Elektrohydrauliczny osprzęt i elementy sterowania układem kierowniczym	✓		Płyty gąsienicowe do ekstremalnie ciężkich prac (patrz diagram na stronie 11)		✓
Sterowanie dżojstikiem – standardowe lub ARO		✓	Nowa konstrukcja ramy rolek gąsienic	✓	
Filtr świeżego powietrza	✓		Oslony prowadzące ramy rolek gąsienic: środkowe, częściowe lub pełne (UWAGA: standardowe środkowe osłony prowadzące w maszynie LGP)		✓
Zasilany filtr świeżego powietrza z czyszczeniem wstępnym		✓	BULDOŻERY		
Modułowy system Ogrzewania/Wentylacji/Klimatyzacji (HVAC) montowany w kabinie	✓		Pakiet spycharki VPAT		✓
Lusterko wsteczne	✓		Pakiet spycharki SU		✓
Bezwładnościowe pasy bezpieczeństwa 76 mm (3 cali)	✓		LEMIESZE		
Zestaw 4-punktowych pasów bezpieczeństwa (montowany przez dealera)		✓	VPAT		✓
Poręcze/uchwyty po obu stronach dachu kabiny	✓		Półuniwersalny		✓
Radio gotowe do komunikacji		✓	Lemiesz prosty		✓
Radio, AM/FM/Aux/USB/Bluetooth®		✓	Składany VPAT		✓
Dodatkowe schowki	✓		Do prac przy odpadach/na wysypiskach		✓
Uchwyty na kubek i butelkę	✓		Spycharka Ogniowa		✓
Podkładki pod nogi przy desce rozdzielczej	✓		UKŁAD HYDRAULICZNY		
Skrzynka na rękawice	✓		Układ hydrauliczny z funkcją wykrywania obciążenia	✓	
Skrzynka do przechowywania posiłków	✓		Niezależne pompy układu kierowniczego i osprzętu	✓	
Wycieraczki	✓				
Kabina o wysokiej odporności na zanieczyszczenia/śmieci z odpornymi na uderzenia drzwiami z poliwęglanu, solidne szyby boczne		✓			
Kabina do pracy w ciężkich warunkach/do prac leśnych z odpornymi na uderzenia drzwiami z poliwęglanu, przesuwane szyby boczne		✓			
Kabina spycharki ogniowej z uszczelnionymi i hartowanymi drzwiami/oknami, masywnymi szybami bocznymi, elementami sterującymi wentylatora, dodatkowymi przełącznikami		✓			

(ciąg dalszy na następnej stronie)

D5 Wyposażenie Standardowe i Opcjonalne

Wyposażenie standardowe i opcjonalne (ciąg dalszy)

Mogą występować różnice w wyposażeniu standardowym i opcjonalnym. Szczegółowe informacje można uzyskać u dealera Cat.

	Standardowe	Opcjonalne		Standardowe	Opcjonalne
UKŁAD ELEKTRYCZNY			AKUMULATORY, ROZRUSZNIKI, ALTERNATORY I CHŁODZIWA		
Oświetlenie – 6 lamp LED	✓		Alternator 95 A	✓	
Oświetlenie premium – 12 lamp LED		✓	Rozrusznik 24 V	✓	
Alarm cofania	✓		Czynnik chłodzący do pracy w niskich temperaturach, –51°C (–60°F)		✓
Pulsujące oświetlenie ostrzegawcze		✓	Czynnik chłodzący silnika, –37°C (–35°F)	✓	
Przetwornica: jedno gniazdo 15 A, 12 V	✓		Pakiet do pracy w złych warunkach pogodowych: akumulator o dużej wytrzymałości, rozrusznik do dużych obciążeń, eterowe wspomaganie rozruchu, podgrzewanie płaszczem wodnym		✓
Sygnal dźwiękowy, ostrzeżenie przy ruszaniu do przodu	✓		Dwa bezobsługowe akumulatory 12 V (950 CCA) (system 24 V)	✓	
SERWIS I KONSERWACJA			WYPOSAŻENIE DODATKOWE		
30-minutowy demontaż kabiny	✓		Tylny układ hydrauliczny z funkcją obsługi zrywaka		✓
Regulowane powiązanie z nachyleniem (VPAT)	✓		Podwójne sterowanie wciągarka/zrywak		✓
Centralne, zdalnie montowane zawory ciśnieniowe	✓		Zrywak z prostymi lub zakrzywionymi zębami		✓
Ekologiczne zawory spustowe	✓		Wciągarka: – PACCAR PA55, niska prędkość PTO – PACCAR PA55, standardowa prędkość PTO – Mocowanie prowadnicy liny; 3-rolkowe, pasuje do wciągarek PA55 – Zestaw do rozbudowy (4. rolka); pasuje do wciągarek PA55		✓
Rozszerzone okresy międzyobsługowe (500 godzin dla silnika, 1000 godzin dla układu napędowego)	✓		Hak		✓
Szybkie tankowanie paliwa		✓	Rozwiązania specjalne Do Prac Ciężkich/ Do Prac Leśnych, Przy Wysokim Zanieczyszczeniu/Do Pracy na Wysypiskach, Dla Spycharek Ogniwowych		✓
Centrum serwisowe z poziomu gruntu (zdalne odłączenie układów elektrycznych, dodatkowy wyłącznik główny, licznik godzin)	✓		Pakiet z otwartymi pałkami		✓
Układ szybkiej wymiany oleju		✓	Tylna skrzynia zgarniająca z belką zgarniającą		✓
Wytrzymałe, perforowane drzwi chłodnicy z żaluzjami i na zawiasach	✓		ZABEZPIECZENIA I OSŁONY		
Drabina dostępową z tyłu	✓		Osłony dolne – standardowe lub do prac ciężkich		✓
Oświetlenie robocze z tyłu		✓	Osłony zbiornika paliwa		✓
Pompa paliwowa do tankowania (tylko UE)		✓	Poręcze	✓	
Zdejmowane osłony silnika, perforowane i na zawiasach	✓		Osłony dodatkowego oświetlenia, przednie i boczne		✓
Porty pobierania próbek do analizy S·O·S SM	✓		Osłony boczne i tylne		✓
Uchwyt na łopatę	✓				
Oświetleniem roboczym pod maską silnika		✓			



D5

Konfiguracja do prac na wysypiskach

Pakiet Do Pracy Na Wysypiskach zapewnia dodatkowe funkcje, które pomagają chronić maszynę i jej operatora w trudnych zastosowaniach na wysypiskach. Specjalne osłony, pręty zgarniające i uszczelnienia pomagają chronić maszynę i jej podwozie przed uderzeniami, zapłątaniem się ciał obcych i kurzem zawieszonym w powietrzu.

Wydajność Następnej Generacji

- Wykorzystaj większą masę i moc w porównaniu z modelem D6N do wykonywania szerokiego zakresu prac wysypiskowych.
- W pełni automatyczna 3-biegowa skrzynia biegów zapewnia płynne przyspieszenie, krótszy czas każdego cyklu i dynamiczniejszy ruch w obrębie miejsca pracy.
- Nie ma potrzeby zmiany biegów – wystarczy ustawić wymaganą prędkość jazdy, a spycharka dostosuje się do najwydajniejszego spalania i maksymalnej mocy pracy.
- Zaprojektowana całkowicie na nowo, bardziej przestronna kabina zapewnia zupełnie nowy standard komfortu i wydajności pracy.
- Większe szyby i bardziej stromy kąt nachylenia maski zapewniają o 30% lepszą widoczność do przodu niż w poprzednim modelu.

Dodatkowa ochrona maszyny

- Kabina o wysokiej odporności na zanieczyszczenia/śmieci z odpornymi na uderzenia drzwiami z poliwęglanu, solidne szyby boczne w celu uzyskania lepszego ciśnienia.
- Zasilany filtr wstępny zapewnia czyste i sprężone powietrze w kabinie, dla większego komfortu operatora. Dostępnych jest wiele opcjonalnych filtrów Cat Parts, które umożliwiają dostosowanie filtracji do środowiska.
- Osłona zbiornika paliwa i uszczelnione dolne osłony do ciężkich prac chronią główne elementy maszyny.
- Wewnętrzne uszczelnienie zabezpiecza wewnętrzne przegródki przed śmieciami.
- Tylny pręt zgarniający chroni tory przed śmieciami.
- Chronione przekładnie główne zapewniają dodatkową ochronę przed zawijaniem i uderzeniami.
- 12 lamp LED premium oświetla obszar roboczy.

Łatwość konserwacji

- Funkcja automatycznej zmiany kierunku obrotów i możliwość wysunięcia w celu wyczyszczenia.
- Chłodnica odporna na obecność śmieci z 6,4 żeberkami na cal, zmniejsza poziom zatkania.
- Podłoga kabiny z szybkim dostępem zapewnia otwieranie płyty podłogowej bez użycia narzędzi.
- Opcjonalny filtr powietrza silnika z turbiną/siatką dostarcza czyste powietrze do układu napędowego.

Przygotowany do pracy

- Lemiesze do wysypisk są wyposażone w kosz na śmieci, aby zwiększyć wydajność, gdy maszyna pracuje z lżejszymi materiałami, takimi jak odpady.
- Podwozie Do Pracy w Ciężkich Warunkach o Przedłużonej Żywotności (HDXL) obejmuje chronione, uszczelnione koła pasowe Kevlar®, które pomagają zapobiegać zawijaniu się zanieczyszczeń takich jak druty, sznury czy plastikowe torby.
- Gąsienica z otworem środkowym pomaga wyrzucić gruz.

Specyfikacje ładowarki do odpadów D5

Silnik

Model silnika	Cat C7.1	
Emisja spalin	Amerykańskie Normy emisji EPA Tier 4 Final/normy Unii Europejskiej Stage V/normy japońskie z 2014 r./normy koreańskie Tier 4 Final	
Numer Wersji	17B	
Układ napędowy	W pełni automatyczna 3-biegowa skrzynia biegów	
Moc netto (1770 obr./min)		
ISO 9249/SAE J1349	127 kW	170 KM
ISO 9249/SAE J1349 (DIN)	172 mhp	
Moc silnika – maksymalna (1600 obr./min)		
ISO 14396	148 kW	198 KM
ISO 14396 (DIN)	201 mhp	
Moc brutto – maksymalna (1600 obr./min)		
SAE J1995	151 kW	202 KM
Otwór	105 mm	4,1 cali
Suw	135 mm	5,3 cali
Pojemność skokowa	7,1 l	433 cali ³

- Podana moc użyteczna jest mocą zmierzoną na kole zamachowym silnika wyposażonego w wentylator, filtr powietrza, moduł oczyszczania spalin i alternator.
- Podawana moc jest badana zgodnie z normami obowiązującymi podczas produkcji.
- Do wysokości 3000 m (9840 stóp) n.p.m. nie ma konieczności obniżania wartości znamionowych silnika. Powyżej 3000 m (9840 stóp) m n.p.m. następuje automatyczne obniżenie osiągnięć silnika.
- We wszystkich silnikach wysokoprężnych pojazdów nieporuszających się po drogach publicznych, zgodnych z normami Tier 4 Interim i Final, Stage IIIB, IV i V, Japan 2014 (Tier 4 Final) i Korea Tier 4 Final należy stosować wyłącznie oleje napędowe o bardzo niskiej zawartości siarki (ULSD), tj. zawierające nie więcej niż 15 ppm (mg/kg) siarki. Stosowanie mieszanek biodiesel do B20 (mieszanka 20% objętościowo) jest dopuszczalne po zmieszaniu z olejem napędowym o zawartości siarki 15 ppm (mg/kg) lub mniej ULSD. Paliwo typu biodiesel B20 musi spełniać wymagania normy ASTM D7467 (mieszanka paliwa biodiesel musi spełniać wymogi stosowanych przez firmę Cat norm dotyczących paliw tego typu, czyli ASTM D6751 lub EN 14214). Do smarowania silnika należy stosować wyłącznie olej Cat DEO-ULS™ lub olej spełniający wymagania norm Cat ECF-3, API CJ-4 i ACEA E9. Więcej dokładnych zaleceń dotyczących stosowania paliw w danym modelu maszyny można znaleźć w jej instrukcji obsługi i konserwacji.
- Płyn DEF stosowany w układach selektywnej redukcji katalizacyjnej (SCR) firmy Cat musi spełniać wymogi normy ISO 22241.

Układ klimatyzacji

Układ klimatyzacji w maszynie zawiera fluorowany gaz cieplarniany R134a (współczynnik globalnego ocieplenia = 1430). System zawiera 1,36 kg czynnika chłodniczego, co stanowi odpowiednik 1,946 tony metrycznej CO₂.

Możliwość napełniania płynów

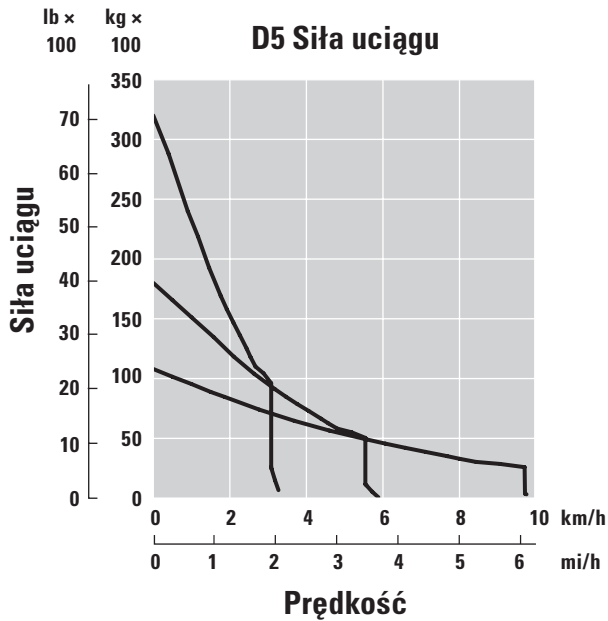
Zbiornik paliwa	315 l	83,2 gal
Zbiornik DEF	16 l	4,2 gal
Układ chłodzenia	41 l	10,8 gal
Skrzynia korbowa silnika	18 l	4,8 gal
Układ napędowy	160 l	42,3 gal
Ramy rolek gąsienic Standard/LGP (każda)	18/27 l	4,8/7,1 gal
Przekładnie główne (każda)	8 l	2,1 gal
Układ hydrauliczny	80 l	21,1 gal

Skrzynia biegów

0,5 do przodu	2,5 km/h (2,4 km/h)	1,6 mi/h (1,5 mi/h)
1,0 do przodu	3,3 km/h (3,0 km/h)	2,1 mi/h (1,9 mi/h)
1,5 do przodu	4,4 km/h	2,7 mi/h
2,0 do przodu	5,8 km/h	3,6 mi/h
2,5 do przodu	7,5 km/h	4,7 mi/h
3,0 do przodu	9,8 km/h	6,1 mi/h
0,5 do tyłu	3,1 km/h (2,9 km/h)	1,9 mi/h (1,8 mi/h)
1,0 do tyłu	4,1 km/h (3,5 km/h)	2,5 mi/h (2,2 mi/h)
1,5 do tyłu	5,4 km/h	3,4 mi/h
2,0 do tyłu	7,1 km/h	4,4 mi/h
2,5 do tyłu	9,5 km/h	5,9 mi/h
3,0 do tyłu	12,2 km/h	7,6 mi/h
Maksymalna siła uciążu na haku sprzęgającym		
1,0 do przodu	320 kN	71 939 lbf
2,0 do przodu	198 kN	44 512 lbf
3,0 do przodu	113 kN	25 403 lbf

UWAGA: Dane w nawiasach są wartościami dla EU.

Siła uciągu



Elementy Sterowania Układem Hydraulicznym – Ciśnienia

Maksymalne Ciśnienie Operacyjne Narzędzia	25 000 kPa	3626 psi
Maksymalne Ciśnienie Operacyjne Sterowania	45 000 kPa	6527 psi

Elementy Sterowania Układem Hydraulicznym – Pompa

Wydatek Pompy

Osprzęt	127 l/min	33,5 gal/min
Układ kierowniczy	165 l/min	43,5 gal/min
Wentylator	49 l/min	12,9 gal/min
Przepływ Siłownika Podnoszenia	127 l/min	33,5 gal/min
Przepływ Siłownika Wychylenia	127 l/min	33,5 gal/min
Przepływ Siłownika Zrywaka	127 l/min	33,5 gal/min
Przepływ Siłownika Kątowego – VPAT	127 l/min	33,5 gal/min

Specyfikacje ładowarki do odpadów D5

Ładowarka do odpadów D5 – LGP VPAT

Masa operacyjna*	20 680 kg	45 599 lb
Masa transportowa**	20 450 kg	45 092 lb
Nacisk na podłoże (ISO 16754)	35,2 kPa	5,1 psi
Podwozie (standardowe)	46 Sekcja/ 8 Rolek Dolnych	
1 Rozstaw gąsienic	2160 mm	85,0 cali
2 Szerokość Płyt Gąsienicowych (Standard)	840 mm	33 cali
3 Szerokość spycharki	3000 mm	118,1 cali
4 Długość Gąsienicy na Podłożu	3116 mm	122,7 cali
Powierzchnia styku z podłożem (ISO 16754)	5,8 m ²	8995 cali ²
Wysokość ostrogi (do ekstremalnie ciężkich prac)	66 mm	2,6 cali
Prześwit	473 mm	18,6 cali
5 Wysokość Maszyny***	3200 mm	126,0 cali
6 Długość maszyny bazowej****	5130 mm	202,0 cali

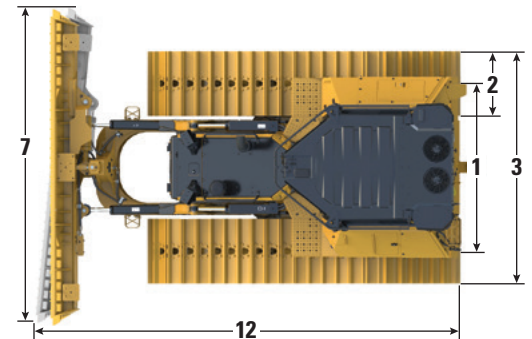
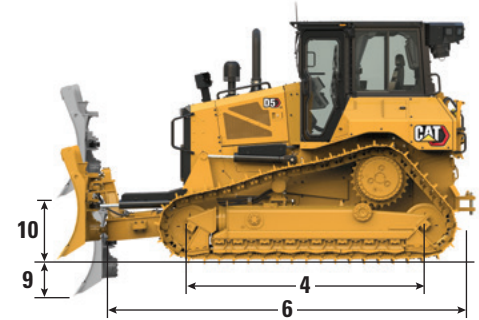
Wszystkie wymiary powyżej wskazanej wartości w przypadku podwozia Cat HDXL z ogniwami do pracy w skrajnych warunkach o maksymalnej szerokości do konfiguracji, z lemieszem VPAT i obliczone zgodnie z ISO 16754, chyba że ustalono inaczej.

*Masa eksploatacyjna obejmuje pełny pakiet maszyny do prac na wysypiskach z lemieszem do odpadów, smary, płyn chłodzący, pełny zbiornik paliwa, kabinę ROPS/FOPS do pracy na wysypiskach, tylną skrzynię z prętem zgarniającym, podwozie do pracy na wysypiskach, osłonięte przekładnie główne, prowadnicę otworu środkowego i operatora o wadze 75 kg (165 lb).

**Masa transportowa obejmuje pełny pakiet maszyny do prac na wysypiskach z lemieszem do odpadów (z boku), siłowniki podnoszenia lemieszka, ramę C, smary, płyn chłodzący, zbiornik paliwa napełniony w 10%, kabinę ROPS/FOPS do pracy na wysypiskach, kabinowy ciśnieniomierz powietrza, tylną skrzynię z prętem zgarniającym, osłonięte przekładnie główne, prowadnicę otworu środkowego.

***Wysokość maszyny od końca ostrogi do czubka Anteny Product Link. Przy zamontowanym układzie Cat Grade z antenami 3D nie ma konieczności dodawania niczego do wysokości maszyny.

****Długość maszyny bazowej od tyłu skrzyni z prętem zgarniającym do końcówki ramy C.



Lemiesz

Konfiguracja	LGP VPAT Do Prac Na Wysypiskach	
Pojemność (ISO 9246 – wraz z koszem na śmieci i odkładnicą)	6,3 m ³	8,2 yd ³
7 Szerokość nad nakładkami, nachylone	4080 mm	13,4 stóp
Szerokość bez nakładek	3969 mm	156,3 cali
Szerokość między końcówkami (Lemiesz nachylony 24°)	3736 mm	147,1 cali
Szerokość bez końcówek (Lemiesz nachylony 24°)	3640 mm	143,3 cali
Maksymalny kąt nachylenia lemieszka	24°	
8 Wysokość	1473 mm	58 cali
9 Głębokość kopania	580 mm	22,8 cali
10 Wysokość podnoszenia	1051 mm	41,4 cali
11 Maksymalny przechył przy narożniku lemieszka	371 mm	14,6 cali
12 Maksymalny kąt przechyłu	8,5°	
Regulacja podziałki	60° (krawędź tnąca/grunt, nominalnie); -2°/+4°	
Długość maszyny (Lemiesz prosty)	5518 mm	217 cali
Długość maszyny (lemiesz nachylony 24°)	6524 mm	248 cali
Masa (Lemiesz)	1370 kg	3020 lb

Ładowarka do odpadów D5 – VPAT

Masa operacyjna*	18 650 kg	41 123 lb
Masa transportowa**	18 420 kg	40 616 lb
Nacisk na podłoże (ISO 16754)	51,7 kPa	7,5 psi
Podwozie (standardowe)	40 Sekcja/ 7 Rolek Dolnych	
1 Rozstaw gąsienic	1890 mm	74,4 cali
2 Szerokość Płyt Gąsienicowych (Standard)	610 mm	24 cali
3 Szerokość spycharki	2500 mm	98,4 cali
4 Długość Gąsienicy na Podłożu	2562 mm	100,9 cali
Powierzchnia styku z podłożem (ISO 16754)	3,5 m ²	5469 cali ²
Wysokość ostrogi (do ekstremalnie ciężkich prac)	66 mm	2,6 cali
Prześwit	358 mm	14,1 cali
5 Wysokość Maszyny***	3085 mm	121,5 cali
6 Długość maszyny bazowej****	4761 mm	187,4 cali

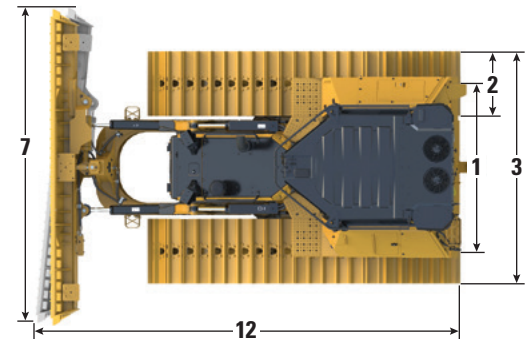
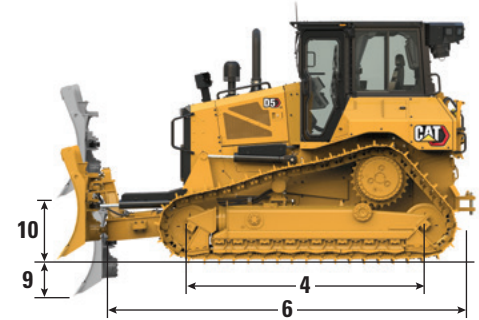
Wszystkie wymiary powyżej wskazanej wartości w przypadku podwozia Cat HDXL z ogniwami do pracy w skrajnych warunkach o maksymalnej szerokości do konfiguracji, z lemieszem VPAT i obliczone zgodnie z ISO 16754, chyba że ustalono inaczej.

*Masa eksploatacyjna obejmuje pełny pakiet maszyny do prac na wysypiskach z lemieszem do odpadów, smary, płyn chłodzący, pełny zbiornik paliwa, kabinę ROPS/FOPS do pracy na wysypiskach, tylną skrzynię z prętem zgarniającym, podwozie do pracy na wysypiskach, osłonięte przekładnie główne, prowadnicę otworu środkowego i operatora o wadze 75 kg (165 lb).

**Masa transportowa obejmuje pełny pakiet maszyny do prac na wysypiskach z lemieszem do odpadów (z boku), siłowniki podnoszenia lemieszka, ramę C, smary, płyn chłodzący, zbiornik paliwa napełniony w 10%, kabinę ROPS/FOPS do pracy na wysypiskach, kabinowy ciśnieniomierz powietrza, tylną skrzynię z prętem zgarniającym, osłonięte przekładnie główne, prowadnicę otworu środkowego.

***Wysokość maszyny od końca ostrogi do czubka Anteny Product Link. Przy zamontowanym układzie Cat Grade z antenami 3D nie ma konieczności dodawania niczego do wysokości maszyny.

****Długość maszyny bazowej od tyłu skrzyni z prętem zgarniającym do końcówki ramy C.



Pokazana konfiguracja LGP VPAT

Lemiesz

Konfiguracja	VPAT Do Prac Na Wysypiskach	
Pojemność (ISO 9246 – wraz z koszem na śmieci i odkładnicą)	6,8 m ³	8,9 yd ³
7 Szerokość nad nakładkami, nachylone	3272 mm	10,7 stóp
Szerokość bez nakładek	3159 mm	10,4 stóp
Szerokość między końcówkami (Lemiesz nachylony 24°)	2998 mm	118,0 cali
Szerokość bez końcówek (Lemiesz nachylony 24°)	2908 mm	114,5 cali
Maksymalny kąt nachylenia lemieszka	24°	
8 Wysokość	1687 mm	66,4 cali
9 Głębokość kopania	559 mm	22,0 cali
10 Wysokość podnoszenia	971 mm	38,2 cali
11 Maksymalny przechył przy narożniku lemieszka	257 mm	10,1 cali
12 Maksymalny kąt przechyłu	8,5°	
Regulacja podziałki	60° (krawędź tnąca/grunt, nominalnie); -2°/+4°	
Długość maszyny (Lemiesz prosty)	5153 mm	203 cali
Długość maszyny (lemiesz nachylony 24°)	5842 mm	230 cali
Masa Lemieszka	1265 kg	2889 lb

Specyfikacje ładowarki do odpadów D5

Ładowarka do odpadów D5 – SU

Masa operacyjna*	18 860 kg	41 138 lb
Masa transportowa**	18 630 kg	41 079 lb
Nacisk na podłoże (ISO 16754)	52,4 kPa	7,6 psi
Podwozie	40 Sekcja/ 7 Rolek Dolnych	
1 Rozstaw gąsienic	1890 mm	74,4 cali
2 Szerokość Płyt Gąsienicowych (Standard)	610 mm	24 cali
3 Szerokość ciągnika (bez czopów)	2500 mm	98,4 cali
4 Długość Gąsienicy na Podłożu	2562 mm	100,9 cali
Powierzchnia styku z podłożem (ISO 16754)	3,5 m ²	5469 cali ²
Wysokość ostrogi (do ekstremalnie ciężkich prac)	66 mm	2,6 cali
Prześwit	358 mm	14,1 cali
5 Wysokość Maszyny***	3085 mm	121,5 cali
6 Długość maszyny bazowej****	4108 mm	161,7 cali

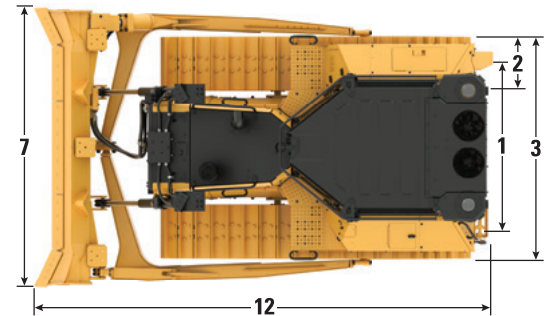
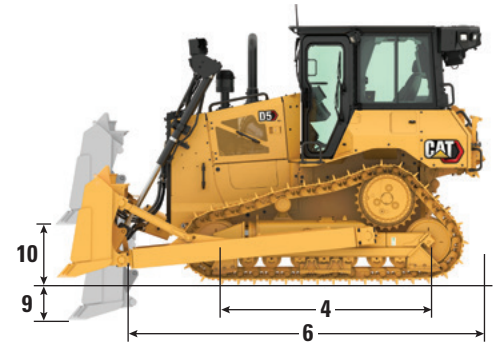
Wszystkie wymiary powyżej wskazanej wartości w przypadku podwozia Cat HDXL z ogniwami do pracy w skrajnych warunkach o maksymalnej szerokości do konfiguracji, z lemieszem SU i obliczone zgodnie z ISO 16754, chyba że ustalono inaczej.

*Masa eksploatacyjna obejmuje pełny pakiet maszyny do prac na wysypiskach z lemieszem do odpadów, smary, płyn chłodzący, pełny zbiornik paliwa, kabinę ROPS/FOPS do pracy na wysypiskach, tylną skrzynię z prętem zgarniającym, podwozie do pracy na wysypiskach, osłonięte przekładnie główne, prowadnicę otworu środkowego i operatora o wadze 75 kg (165 lb).

**Masa transportowa obejmuje pełny pakiet maszyny do prac na wysypiskach z lemieszem do odpadów i instalacją ramion pchających, siłowniki podnoszenia lemieszka, ramę C, smary, płyn chłodzący, zbiornik paliwa napełniony w 10%, kabinę ROPS/FOPS do pracy na wysypiskach, kabinowy ciśnieniomierz powietrza, tylną skrzynię z prętem zgarniającym, osłonięte przekładnie główne, prowadnicę otworu środkowego.

***Wysokość maszyny od końca ostrogi do czubka Anteny Product Link. Przy zamontowanym układzie Cat Grade z antenami 3D nie ma konieczności dodawania niczego do wysokości maszyny.

****Długość maszyny bazowej od tyłu skrzyni z prętem zgarniającym do wsuniętych siłowników podnośnika.



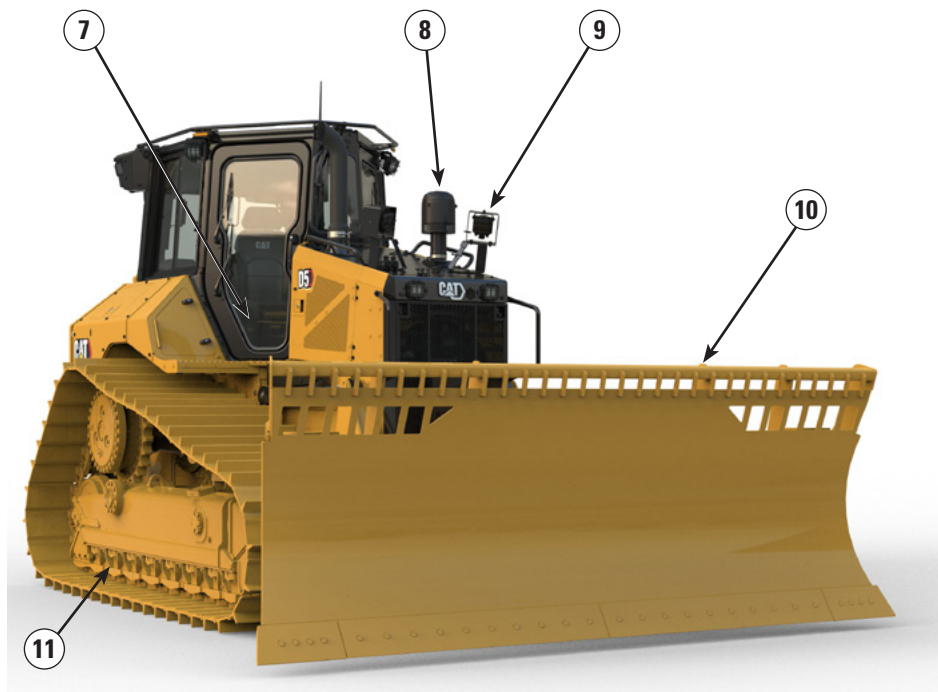
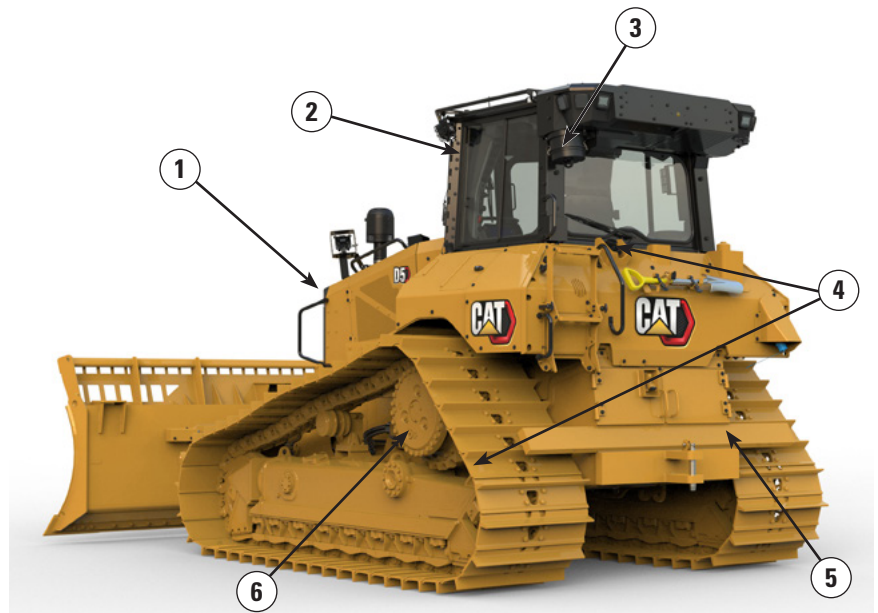
Pokazana standardowa konfiguracja SU

Lemiesz

Konfiguracja	SU Do Prac Na Wysypiskach	
Pojemność (ISO 9246 – wraz z koszem na śmieci i odkładnicą)	7,3 m ³	9,5 yd ³
7 Szerokość nad nakładkami, nachylone	3164 mm	10,4 stóp
Szerokość bez nakładek	3122 mm	10,2 cali
8 Wysokość	1703 mm	67,0 cali
9 Głębokość kopania	544 mm	21,4 cali
10 Wysokość podnoszenia	1104 mm	43,4 cali
11 Maksymalny przechył przy narożniku lemieszka	140 mm	5,5 cali
12 Maksymalny kąt przechyłu	8°	
Regulacja podziałki	±5,1°	
Długość Maszyny z Lemieszem SU	5240 mm	206 cali
Masa lemieszka (zainstalowany lemiesz wysypiskowy + ramiona pchające HD)	2250 kg	4960 lb

Funkcje ładowarki do odpadów D5

- 1) Chłodnica odporna na obecność śmieci z 6,4 żeberkami na cal, zmniejsza poziom zatkania. Funkcja automatycznej zmiany kierunku obrotów i możliwość wysunięcia w celu wyczyszczenia.
- 2) Kabina o wysokiej odporności na zanieczyszczenia/ śmieci z odpornymi na uderzenia drzwiami z poliwęglanu, solidne szyby boczne w celu uzyskania lepszego ciśnienia.
- 3) Zasilany filtr wstępny zapewnia czyste i sprężone powietrze w kabinie, dla większego komfortu operatora. Dostępnych jest wiele opcjonalnych filtrów Cat Parts, które umożliwiają dostosowanie filtracji do środowiska.
- 4) Osłona zbiornika paliwa i uszczelnione dolne osłony do ciężkich prac chronią główne elementy maszyny. Wewnętrzne uszczelnienie zabezpiecza wewnętrzne przegródki przed śmieciami.
- 5) Tylny pręt zgarniający chroni tory przed śmieciami.
- 6) Chronione przekładnie główne zapewniają dodatkową ochronę przed zawijaniem i uderzeniami.



- 7) Podłoga kabiny z szybkim dostępem zapewnia otwieranie płyty podłogowej bez użycia narzędzi.
- 8) Opcjonalny filtr powietrza silnika z turbiną/siatką dostarcza czyste powietrze do układu napędowego.
- 9) 12 lamp LED premium oświetla obszar roboczy.
- 10) Lemiesze do wysypisk są wyposażone w konfigurację do prac na wysypiskach, aby zwiększyć wydajność, gdy maszyna pracuje z lżejszymi materiałami, takimi jak odpady.

11) Podwozie do pracy na wysypiskach

- Podwozie Do Pracy w Ciężkich Warunkach o Przedłużonej Żywotności (HDXL) obejmuje chronione, uszczelnione koła pasowe Kevlar, które pomagają zapobiegać zawijaniu się zanieczyszczeń takich jak druty, sznury czy plastikowe torby.
- Gąsienica z otworem środkowym pomaga wyrzucić gruz.

Specyfikacje ładowarki do odpadów D5

Płyty gąsienicowe

Nie wszystkie płyty gąsienicowe są dostępne w każdym regionie. Szczegółowe informacje dotyczące dostępności można sprawdzić u dealera Cat. **UWAGA:** Podczas gdy dostępne są różne rodzaje nakładek gąsienicowych, nakładki gąsienicowe z otworem środkowym są wysoce rekomendowane w celu uzyskania najlepszych wyników przy pracach na wysypiskach/związanych ze składowaniem odpadów.

Standardowe			
560 mm (22 cali)	Do Pracy w Ciężkich Warunkach o Przedłużonej Żywotności (HDXL)	Do średnio ciężkich prac	
560 mm (22 cali)	HDXL	Do ciężkich prac	
600 mm (24 cali)	HDXL	Do średnio ciężkich prac	
600 mm (24 cali)	HDXL	Do ciężkich prac	
600 mm (24 cali)	HDXL	Do ciężkich prac	Otwór Środkowy
LGP			
840 mm (33 cali)	HDXL	Do ciężkich prac	
840 mm (33 cali)	HDXL	Do ciężkich prac	Otwór Środkowy
860 mm (34 cali)	HDXL	Do ciężkich prac	

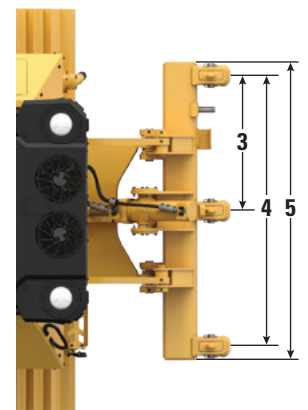
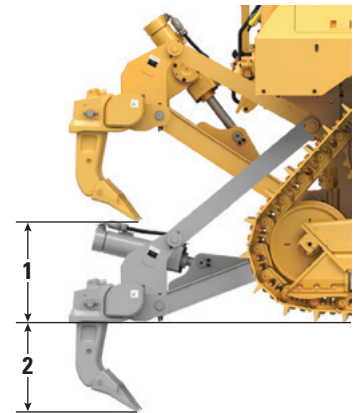
Wymiary – tylny osprzęt roboczy

Jeśli zainstalowany jest poniższy tylny osprzęt roboczy, do całkowitej długości maszyny należy dodać poniższe wartości.

D5	Hak		Wciągarka		Zrywak		Komora zgarniająca	
Spycharki z ramieniem pchającym i spycharki VPAT	16 mm	0,6 cali	446 mm	17,6 cali	1060 mm	41,7 cali	152 mm	6 cali

Zrywak

Typ	Zamocowany mechanizm równoległowodowy	
Masa z Trzema Zębami	1393 kg	3071 lb
1 Prześwit Maksymalny, Uniesiony (Końcówka Zęba)		
D5 VPAT/Z ramieniem pchającym	404 mm	15,9 cali
D5 LGP VPAT	518 mm	20,4 cali
2 Maksymalna penetracja		
Standardowe	552 mm	21,7 cali
LGP	437 mm	17,2 cali
3 Rozstawienie kieszeni	1000 mm	3 stóp 3,4 cali
4 Rozstaw zęba	2 m	6 stóp 7 cali
Przekrój Zęba	73 mm × 176 mm	2,9 cali × 6,9 cali
Liczba gniazd	3	
5 Szerokość całkowita belki	2202 mm	86,7 cali
Sekcja skrzyżowania belki	219 mm × 254 mm	8,6 cali × 10,0 cali
Maksymalna Siła Penetracji		
Standardowe	51,6 kN	11 600 lbf
LGP	43 kN	9667 lbf
Maksymalna siła odpajania		
Standardowe	211,2 kN	47 480 lbf
LGP	170 kN	38 217 lbf



Wciągarka

Model wciągarki	Standardowa prędkość PA55	
Masa*	1277 kg	2815 lb
Pojemność układu olejowego	73 l	19,3 gal
Długość Wspornika i Wciągarki	1145 mm	45,1 cali
Szerokość obudowy wciągarki	975 mm	38,4 cali
Średnica bębna	254 mm	10 cali
Szerokość bębna	315 mm	12,4 cali
Średnica kołnierza	504 mm	19,8 cali
Pojemność Bębna – 22 mm (0,88 cali)	88 m	288 stóp 9 cali
Napęd wciągarki	Mechaniczny	
Układ sterowania	Elektryczny	
Szerokość Całkowita	975 mm	38,4 cali
Średnica Liny (zalecana)	19 mm	0,75 cali
Rozmiar tulejki oznacznikowej kabla (śr. zewn. × długość)	54 mm × 67 mm	2,1 cali × 2,6 cali
Maksymalne odstąpienie bębna		
Uciąg liny	31 388 kg*	69 200 lb*
Prędkość Liny	43 m/min	141 stóp/min
Maksymalne Wypełnienie Bębna		
Uciąg liny	23 359 kg*	54 100 lb*
Prędkość Liny	66 m/min	210 stóp/min

Model wciągarki	Niska prędkość PA55	
Masa*	1277 kg	2815 lb
Pojemność układu olejowego	73 l	19,3 gal
Długość Wspornika i Wciągarki	1145 mm	45,1 cali
Szerokość obudowy wciągarki	975 mm	38,4 cali
Średnica bębna	254 mm	10 cali
Szerokość bębna	315 mm	12,4 cali
Średnica kołnierza	504 mm	19,8 cali
Pojemność Bębna – 22 mm (0,88 cali)	88 m	288 stóp 9 cali
Napęd wciągarki	Mechaniczny	
Układ sterowania	Elektryczny	
Szerokość Całkowita	975 mm	38,4 cali
Średnica Liny (zalecana)	19 mm	0,75 cali
Rozmiar tulejki oznacznikowej kabla (śr. zewn. × długość)	54 mm × 67 mm	2,1 cali × 2,6 cali
Maksymalne odstąpienie bębna		
Uciąg liny	31 388 kg*	69 200 lb*
Prędkość Liny	16 m/min	53 stóp/min
Maksymalne Wypełnienie Bębna		
Uciąg liny	31 388 kg*	69 200 lb*
Prędkość Liny	28 m/min	91 stóp/min

*Masa: Obejmuje pompę, elementy sterowania operatora, olej, wsporniki montażowe i elementy dystansowe. Dostępne są wciągarki wolnej i standardowej prędkości.

Normy

ROPS/FOPS/OPS

- Konstrukcja ROPS, chroniąca przed skutkami przewrócenia się maszyny (Rollover Protective Structure), oferowana przez Caterpillar spełnia wymagania ROPS normy ISO 3471:2008.
- Konstrukcja FOPS, chroniąca przed spadającymi przedmiotami (Falling Object Protective Structure), spełnia wymagania normy ISO 3449:2005 Level II.
- Osłony OPS (konstrukcja zapewniająca ochronę operatorowi) spełniają wymagania normy ISO 8084:2003 oraz WCB G604:2011.

Hamulce

- Hamulce spełniają wymagania normy ISO 10265:2008.

Dźwięk i Wibracje – Kabina

Informacje o Poziomie Hałasu

- Deklarowany dynamiczny poziom ciśnienia akustycznego operatora wynosi 74 dB(A), gdy norma „ISO 6396:2008” jest używana do pomiaru wartości dla kabiny zamkniętej. Pomiar został przeprowadzony przy 70% maksymalnej prędkości wentylatora chłodzącego silnik. Poziom hałasu może zmieniać się zależnie od prędkości obrotowej wentylatora chłodzącego silnik. Kabina była we właściwy sposób zamontowana i konserwowana. Pomiar przeprowadzono przy zamkniętych drzwiach i oknach kabiny.

UWAGA: Niepewność dynamicznego poziomu ciśnienia akustycznego operatora wynosi ± 2 dB(A).

- Podczas długotrwałej pracy przy otwartej kabinie lub w środowisku o dużym natężeniu hałasu niezbędne może być stosowanie ochronników słuchu. Ochronniki słuchu mogą być niezbędne w przypadku, gdy kabina maszyny nie była konserwowana we właściwy sposób lub gdy drzwi i okna kabiny są otwarte przez dłuższy czas lub w hałaśliwym środowisku.
- Zadeklarowany średni zewnętrzny poziom ciśnienia akustycznego wynosi 110 dB(A), gdy wartość mierzona jest zgodnie z procedurą testowania dynamicznego oraz warunkami podanymi w normie „ISO 6395:2008”. Pomiar został przeprowadzony przy 70% maksymalnej prędkości wentylatora chłodzącego silnik. Poziom natężenia dźwięku może się różnić przy różnych prędkościach wentylatora chłodzącego.
- Informacje o poziomie hałasu dla maszyn w krajach Unii Europejskiej oraz w krajach, które przyjęły „Dyrektywy UE”. Poniższe informacje dotyczą wyłącznie tych konfiguracji maszyn, które posiadają znak „CE” na tabliczce znamionowej produktu. Etykieta certyfikacji, jeśli maszyna jest w nią wyposażona, używana jest do weryfikacji środowiskowego certyfikatu dźwiękowego maszyny zgodnie z wymogami Unii Europejskiej. Wartość podana na etykiecie wskazuje gwarantowany poziom mocy akustycznej na zewnątrz (L_{WA}) w momencie produkcji dla warunków określonych w „2000/14/WE”.

Zrównoważony rozwój – Poziom Hałasu i Wibracji

Poziomy Hałasu

Gwarantowana Zewnętrzna Moc Akustyczna	
2000/14/EC ISO 6395:2008	110 dB(A)
Dynamiczny Poziom Ciśnienia Akustycznego Operatora (L_{WA})	
ISO 6396:2008	74+/-2 dB(A)

Poziomy Wibracji

Maksimum Ręka/Ramię*	
ISO 5349:2001	2,5 m/s ²
Maksimum Całe Ciało*	
ISO/TR25398:2006	0,5 m/s ²
Współczynnik Przenoszenia Drgań Fotela	
ISO 7096:2000 – spectral class EM6	<0,7

- Wartości podane są dla doświadczonego operatora w aplikacji do spychania, sprawdź Instrukcję Obsługi i Konserwacji w celu uzyskania dalszych szczegółów.

Zaawansowana filtracja kabiny

Kabina operacyjna

- Rozproszone kanały HVAC z automatyczną regulacją temperatury i prędkości obrotowej dmuchawy zapewniają najwyższy komfort pracy operatora przy mniejszym nakładzie pracy.
- Mniej prac konserwacyjnych rdzenia skraplacza z automatycznymi wentylatorami nawrotnymi.
- Zaawansowana filtracja kabiny w Cat stanowi standard.

Zaawansowana filtracja kabiny Cat

- Ochrona operatora przed wdychaniem cząstek stałych (wielkość 0,3–10 mikronów).
- Zrównoważona kabina pod stałym ciśnieniem (zgodna z U.S. Silica).
- Zredukowana konserwacja przy dłuższej żywotności, wysokowydajne filtry.
- Ochrona wszystkich elementów kabiny: układ elektroniczny itp.
- Pomaga spełnić amerykańskie wymagania Normy Krzemionkowej, Tabela 1, Administracji Bezpieczeństwa i Higienu Pracy (OSHA) dla kabin operatorów.
- Wielowarstwowe filtry do dodatkowego zwiększenia wydajności. Zapytaj swojego dealera Cat o dostępność.
 - MERV 16 – wyposażenie standardowe
 - HEPA
 - Węgiel aktywny + HEPA
 - ABEK1 + HEPA

Cechy technologii

Najszersza w branży gama dostępnych, współpracujących ze sobą rozwiązań technologicznych, pozwalających na maksymalne wykorzystanie spycharki.

GRADE	Wyświetlacz Premium/brak ARO	ARO z systemem Assist	Grade z 3D
Grade z 3D	—	+ ¹	✓
Przygotowanie pod zewnętrzny układ kontroli nachylenia zbozca	+	✓	✓
FUNKCJA ASSIST			
Slope Indicate	✓	✓	✓
Stable Blade			
System Slope Assist (Asystent Nachylenia)			
Monitor Ładunku Lemiesza	—	✓	✓
Kontrola Trakcji			
Funkcja AutoCarry™			
WIDOK/WYKRYCIE			
Tylna kamera HD z liniami zapasowymi	✓	✓	✓
LINK			
Product Link, tryb sieci komórkowej	✓	✓	✓
Product Link tryb podwójny	⊕	⊕	⊕
Funkcja Remote Flash/zdalne rozwiązywanie problemów	✓	✓	✓
Funkcja łączności systemu Grade	—	✓	✓
FUNKCJE OPERATORA			
Identyfikator operatora ID ²	✓	✓	✓
Zabezpieczenie maszyny – kod dostępu ²	✓	✓	✓
Zabezpieczenie maszyny – Bluetooth ²	⊕	⊕	⊕

¹ Wymaga załączonego oprogramowania (SEA)

² Skontaktuj się ze sprzedawcą, aby włączyć

✓ Standardowe

+ Opcja instalacji przez sprzedawcę

⊕ Opcja fabryczna

Uwaga: Technologie Grade i Assist, z wyjątkiem funkcji Slope Indicate (wskazanie nachylenia), nie są kompatybilne z Angle Blade (ostrze kątowe).

Wyposażenie standardowe i opcjonalne ładowarki do odpadów D5

Wyposażenie standardowe i opcjonalne

Mogą występować różnice w wyposażeniu standardowym i opcjonalnym. Szczegółowe informacje można uzyskać u dealera Cat.

	Standardowe	Opcjonalne		Standardowe	Opcjonalne
UKŁAD NAPĘDOWY			TECHNOLOGIA CAT		
Silnik wysokoprężny Cat C7.1	✓		Slope Indicate	✓	
W pełni automatyczna 3-stopniowa skrzynia biegów:	✓		ARO z systemem Assist		✓
– Automatyczna zmiana kierunku i redukcja			– System Slope Assist		
– Kontrolowana przepustnica, kompensacja obciążenia			– Kontrola trakcji		
– Nieograniczona regulacja prędkości jazdy			– Stable Blade		
– Programowalna/wybiórca dwukierunkowa zmiana biegów			– Monitor ładunku lemiesza		
Chłodnica końcowa powietrza doładowującego (ATAAC)	✓		– Funkcja AutoCarry		
Odporny na zanieczyszczenia rdzeń chłodnicy, 6,4 żeberka na cal	+		– Przygotowanie pod zewnętrzny układ kontroli nachylenia zbocza		
Automatyczne świece żarowe	✓		Cat Grade z technologią 3D		✓
Różnicowy układ kierowniczy	✓		– Kolorowy 10-calowy (254 mm) ekran dotykowy		
Wstępny filtr powietrza	✓		– Odbiorniki i anteny Grade		
Filtr wstępny powietrza silnika z turbiną/siatką		*	– Załączone oprogramowanie Grade (SEA)		
Wyłączenie silnika po okresie bezczynności	✓		– System ARO z funkcją Assist		
Ulepszona Kontrola Układu Napędowego:	✓		Kompatybilność z radiami i stacjami bazowymi Trimble, Topcon, i Leica	✓	
– Kontrola Zjazdu Ze Wzgórza			Możliwość instalacji systemów do pomiaru 3D Trimble, Topcon, i Leica	✓	
– Kontrola Zatrzymania Na Wzgórzu			Product Link, tryb sieci komórkowej	✓	
– Pedał Hamulca przy Zwalnianiu			Product Link – podwójny tryb komunikacji komórkowej/satelitarnej		✓
– Kontrola Promienia Skrętu			Funkcja Remote Flash/zdalne rozwiązywanie problemów	✓	
Ciecz chłodząca o zwiększonej trwałości	✓		Funkcja łączności systemu Grade		✓
Układ eterowego wspomaganie rozruchu		✓	Identyfikator operatora	✓	
Przekładnie główne – do pracy na wysypiskach	+		Zabezpieczenie maszyny – kod dostępu	✓	
Przekładnie główne – Standard lub LGP	✓		Zabezpieczenie maszyny – Bluetooth		✓
Pompa zalewania układu paliwowego	✓		Przygotowanie do zdalnego sterowania	✓	
Rozdzielacz wody i paliwa	✓		Funkcja spychania Cat Command		✓
Wentylator hydrauliczny z funkcją zmiany kierunku obrotów	+				
Wygłuszenie (tylko EU)		✓			
Rdzenie Chłodnicy Odporne Na Obecność Śmieci		✓			

(ciąg dalszy na następnej stronie)

+Zawarte w konfiguracji do prac na wysypiskach

*Zalecane

Wyposażenie standardowe i opcjonalne ładowarki do odpadów D5

Wyposażenie standardowe i opcjonalne (ciąg dalszy)

Mogą występować różnice w wyposażeniu standardowym i opcjonalnym. Szczegółowe informacje można uzyskać u dealera Cat.

	Standardowe	Opcjonalne		Standardowe	Opcjonalne
STANOWISKO OPERATORA			PODWOZIE		
W pełni przeprojektowana, wyciszona kabina ze Zintegrowaną Konstrukcją Ochrony przed Przewróceniem (IROPS), gotowy ekran	✓		Podwozie Standardowe lub o Niskim Nacisku na Podłoże (LGP)	✓	
Kabina o wysokiej odporności na zanieczyszczenia/śmieci z odpornymi na uderzenia drzwiami z poliwęglanu, solidne szyby boczne	+		Duża wytrzymałość do ciężkich prac (HDXL z DuraLink)	+	
Kolorowy 10-calowy (254 mm) dotykowy ekran ciekłokrystaliczny	✓		Podwozie do pracy na wysypiskach	+	
Zintegrowana kamera tylna	✓		Rolki prowadzące	✓	
Najważniejsze funkcje maszyny na wyświetlaczu	✓		Hydrauliczne napinacze gąsienic	✓	
Profil Aplikacji	✓		Gąsienice i rolki niewymagające smarowania	✓	
Identyfikator Operatora/Identyfikator Operatora z Zabezpieczeniem	✓		Nakładki ogni w gąsienic z otworem środkowym do ekstremalnie ciężkich prac (patrz diagram na stronie 26)	+	
Kabina premium z regulowanymi podłokietnikami	✓		Nowa konstrukcja ramy rolek gąsienic	✓	
Fotel pokryty tkaniną	✓		Oslony prowadzące ramy rolek gąsienic: środkowe, częściowe lub pełne (UWAGA: standardowe środkowe osłony prowadzące w maszynie LGP)		✓
Pokryty skórą fotel Deluxe z ogrzewaniem i wentylacją		✓	BULDOŻERY		
Elektrohydrauliczny osprzęt i elementy sterowania układem kierowniczym	✓		Pakiet spycharki VPAT		✓
Sterowanie dźwignią – standardowe lub ARO		✓	Pakiet spycharki SU do ciężkich prac		*
Zasilany filtr świeżego powietrza z czyszczeniem wstępnym	+		LEMIESZE		
Modułowy system Ogrzewania/Wentylacji/Klimatyzacji (HVAC) montowany w kabinie	✓		VPAT		✓
Lusterko wsteczne	✓		Półuniwersalny		✓
Bezwładnościowe pasy bezpieczeństwa 76 mm (3 cali)	✓		Składany VPAT		✓
Zestaw 4-punktowych pasów bezpieczeństwa (montowany przez dealera)		✓	Wersja półuniwersalna – do prac z odpadami/na wysypiskach		*
Poręcze/uchwyty po obu stronach dachu kabiny	✓		Do prac z odpadami/na wysypiskach – VPAT		*
Radio gotowe do komunikacji		✓	UKŁAD HYDRAULICZNY		
Radio, AM/FM/Aux/USB/Bluetooth		✓	Układ hydrauliczny z funkcją wykrywania obciążenia		✓
Dodatkowe schowki	✓		Niezależne pompy układu kierowniczego i osprzętu		✓
Uchwyty na kubek i butelkę	✓				
Podkładki pod nogi przy desce rozdzielczej	✓				
Skrzynka na rękawice	✓				
Skrzynka do przechowywania posiłków	✓				
Wycieraczki	✓				

(ciąg dalszy na następnej stronie)

+Zawarte w konfiguracji do prac na wysypiskach

*Zalecane

Wyposażenie standardowe i opcjonalne ładowarki do odpadów D5

Wyposażenie standardowe i opcjonalne (ciąg dalszy)

Mogą występować różnice w wyposażeniu standardowym i opcjonalnym. Szczegółowe informacje można uzyskać u dealera Cat.

	Standardowe	Opcjonalne		Standardowe	Opcjonalne
UKŁAD ELEKTRYCZNY			AKUMULATORY, ROZRUSZNIKI, ALTERNATORY I CHŁODZIWA		
Oświetlenie premium – 12 lamp LED	+		Alternator 95 A		✓
Alarm cofania	✓		Rozrusznik 24 V		✓
Pulsujące oświetlenie ostrzegawcze	+		Czynnik chłodzący do pracy w niskich temperaturach, –51°C (–60°F)		✓
Przetwornica: jedno gniazdo 15 A, 12 V	✓		Czynnik chłodzący silnika, –37°C (–35°F)	✓	
Sygnal dźwiękowy, ostrzeżenie przy ruszaniu do przodu	✓		Pakiet do pracy w złych warunkach pogodowych: akumulator o dużej wytrzymałości, rozrusznik do dużych obciążeń, eterowe wspomaganie rozruchu, podgrzewanie płaszczem wodnym		✓
SERWIS I KONSERWACJA			WYPOSAŻENIE DODATKOWE		
30-minutowy demontaż kabiny	✓		Tylny układ hydrauliczny z funkcją obsługi zrywaka		✓
Regulowane powiązanie z nachyleniem (VPAT)	✓		Podwójne sterowanie wciągarka/zrywak		✓
Centralne, zdalnie montowane zawory ciśnieniowe	✓		Zrywak z prostymi lub zakrzywionymi zębami		✓
Ekologiczne zawory spustowe	✓		Wciągarka:		✓
Rozszerzone okresy międzyobsługowe (500 godzin dla silnika, 1000 godzin dla układu napędowego)	✓		– PACCAR PA55, niska prędkość PTO		
Szybkie tankowanie paliwa		✓	– PACCAR PA55, standardowa prędkość PTO		
Centrum serwisowe z poziomu gruntu (zdalne odłączenie układów elektrycznych, dodatkowy wyłącznik główny, licznik godzin)	✓		– Mocowanie prowadnicy liny; 3-rolkowe, pasuje do wciągarek PA55		
Układ szybkiej wymiany oleju		✓	– Zestaw do rozbudowy (4. rolka); pasuje do wciągarek PA55		
Wytrzymałe, perforowane drzwi chłodnicy z żaluzjami i na zawiasach	✓		Hak		✓
Drabina dostępowa z tyłu	✓		Tylna skrzynia zgarniająca z belką zgarniającą	+	
Oświetlenie robocze z tyłu		✓	ZABEZPIECZENIA I OSŁONY		
Pompa paliwowa do tankowania (tylko UE)		✓	Oslony dolne – do prac ciężkich	+	
Zdejmowane osłony silnika, perforowane i na zawiasach	✓		Oslony zbiornika paliwa	+	
Porty pobierania próbek do analizy S-O-S SM	✓		Poręcze		✓
Uchwyt na łopatę	✓		Oslony dodatkowego oświetlenia, przednie i boczne	+	
Oświetleniem roboczym pod maską silnika		✓	Oslony boczne i tylne		✓
+Zawarte w konfiguracji do prac na wysypiskach			Tylne osłony do ciężkich prac	+	
			Uszczelnienie łańcuchów maszyny w celu dodatkowej ochrony przed zanieczyszczeniami	+	



D5

Do prac przy dużych obciążeniach/
Do prac leśnych

Sprostaj wymaganiom związanym z oczyszczaniem terenu i pracami przy rurociągach dzięki fabrycznie zainstalowanemu sprzętowi, który pomaga chronić operatora i maszynę w trudnych warunkach.

Wydajność Następnej Generacji

- Wykorzystaj większą masę i moc w porównaniu z modelem D6N do wykonywania szerokiego zakresu prac leśnych i równania terenu.
- W pełni automatyczna 3-biegowa skrzynia biegów zapewnia płynne przyspieszenie, krótszy czas każdego cyklu i dynamiczniejszy ruch w obrębie miejsca pracy.
- Nie ma potrzeby zmiany biegów – wystarczy ustawić wymaganą prędkość jazdy, a spycharka dostosuje się do najwydajniejszego spalania i maksymalnej mocy pracy.
- Zaprojektowana całkowicie na nowo, bardziej przestronna kabina zapewnia zupełnie nowy standard komfortu i wydajności pracy.
- Większe szyby i bardziej stromy kąt nachylenia maski zapewniają o 30% lepszą widoczność do przodu niż w poprzednim modelu.

Do prac przy dużych obciążeniach/Do prac leśnych

- Kabina o wysokiej odporności na zanieczyszczenia posiada odporne na uderzenia drzwi z poliwęglanu.
- W pakiecie osłona tylnej i bocznej szyby i pałaki pomagające chronić maszynę i operatora przed zanieczyszczeniami.
- Pakiet ochrony do pracy w ciężkich warunkach z ciężkimi osłonami dolnymi i osłoną zbiornika paliwa, chronią główne elementy maszyny.
- Opcjonalny filtr powietrza silnika z turbiną/siatką dostarcza czyste powietrze do układu napędowego.
- 12 lamp LED premium oświetla obszar roboczy.

Specyfikacje D5 do ciężkich zastosowań/do prac leśnych

Silnik

Model silnika	Cat C7.1	
Emisja spalin	Amerykańskie Normy emisji EPA Tier 4 Final/normy Unii Europejskiej Stage V/normy japońskie z 2014 r./normy koreańskie Tier 4 Final	
Numer Wersji	17B	
Układ napędowy	W pełni automatyczna 3-biegowa skrzynia biegów	
Moc netto (1770 obr./min)		
ISO 9249/SAE J1349	127 kW	170 KM
ISO 9249/SAE J1349 (DIN)	172 mhp	
Moc silnika – maksymalna (1600 obr./min)		
ISO 14396	148 kW	198 KM
ISO 14396 (DIN)	201 mhp	
Moc brutto – maksymalna (1600 obr./min)		
SAE J1995	151 kW	202 KM
Otwór	105 mm	4,1 cali
Suw	135 mm	5,3 cali
Pojemność skokowa	7,1 l	433 cali ³

- Podana moc użyteczna jest mocą zmierzoną na kole zamachowym silnika wyposażonego w wentylator, filtr powietrza, moduł oczyszczania spalin i alternator.
- Podawana moc jest badana zgodnie z normami obowiązującymi podczas produkcji.
- Do wysokości 3000 m (9840 stóp) n.p.m. nie ma konieczności obniżania wartości znamionowych silnika. Powyżej 3000 m (9840 stóp) m n.p.m. następuje automatyczne obniżenie osiągnięć silnika.
- We wszystkich silnikach wysokoprężnych pojazdów nieporuszających się po drogach publicznych, zgodnych z normami Tier 4 Interim i Final, Stage IIIB, IV i V, Japan 2014 (Tier 4 Final) i Korea Tier 4 Final należy stosować wyłącznie oleje napędowe o bardzo niskiej zawartości siarki (ULSD), tj. zawierające nie więcej niż 15 ppm (mg/kg) siarki. Stosowanie mieszanek biodiesel do B20 (mieszanka 20% objętościowo) jest dopuszczalne po zmieszaniu z olejem napędowym o zawartości siarki 15 ppm (mg/kg) lub mniej ULSD. Paliwo typu biodiesel B20 musi spełniać wymagania normy ASTM D7467 (mieszanka paliwa biodiesel musi spełniać wymogi stosowanych przez firmę Cat norm dotyczących paliw tego typu, czyli ASTM D6751 lub EN 14214). Do smarowania silnika należy stosować wyłącznie olej Cat DEO-ULS™ lub olej spełniający wymagania norm Cat ECF-3, API CJ-4 i ACEA E9. Więcej dokładnych zaleceń dotyczących stosowania paliw w danym modelu maszyny można znaleźć w jej instrukcji obsługi i konserwacji.
- Płyn DEF stosowany w układach selektywnej redukcji katalizacyjnej (SCR) firmy Cat musi spełniać wymogi normy ISO 22241.

Układ klimatyzacji

Układ klimatyzacji w maszynie zawiera fluorowany gaz cieplarniany R134a (współczynnik globalnego ocieplenia = 1430). System zawiera 1,36 kg czynnika chłodniczego, co stanowi odpowiednik 1,946 tony metrycznej CO₂.

Możliwość napełniania płynów

Zbiornik paliwa	315 l	83,2 gal
Zbiornik DEF	16 l	4,2 gal
Układ chłodzenia	41 l	10,8 gal
Skrzynia korbowa silnika	18 l	4,8 gal
Układ napędowy	160 l	42,3 gal
Ramy rolek gąsienic Standard/LGP (każda)	18/27 l	4,8/7,1 gal
Przekładnie główne (każda)	8 l	2,1 gal
Układ hydrauliczny	80 l	21,1 gal

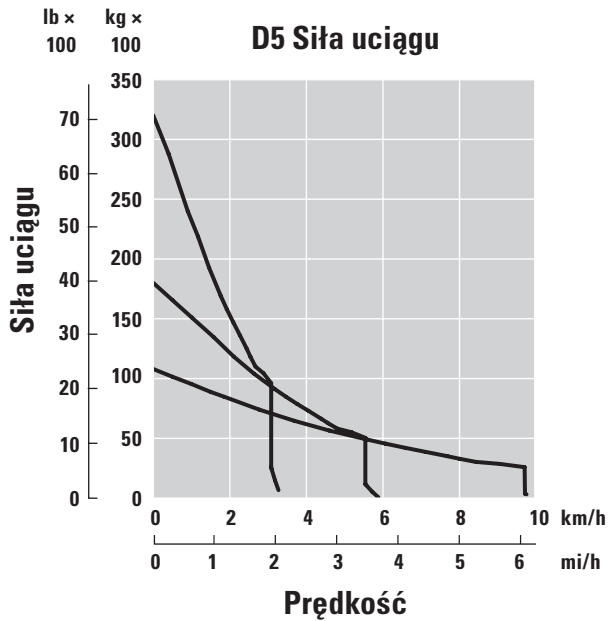
Skrzynia biegów

0,5 do przodu	2,5 km/h (2,4 km/h)	1,6 mi/h (1,5 mi/h)
1,0 do przodu	3,3 km/h (3,0 km/h)	2,1 mi/h (1,9 mi/h)
1,5 do przodu	4,4 km/h	2,7 mi/h
2,0 do przodu	5,8 km/h	3,6 mi/h
2,5 do przodu	7,5 km/h	4,7 mi/h
3,0 do przodu	9,8 km/h	6,1 mi/h
0,5 do tyłu	3,1 km/h (2,9 km/h)	1,9 mi/h (1,8 mi/h)
1,0 do tyłu	4,1 km/h (3,5 km/h)	2,5 mi/h (2,2 mi/h)
1,5 do tyłu	5,4 km/h	3,4 mi/h
2,0 do tyłu	7,1 km/h	4,4 mi/h
2,5 do tyłu	9,5 km/h	5,9 mi/h
3,0 do tyłu	12,2 km/h	7,6 mi/h
Maksymalna siła uciążu na haku sprzęgającym		
1,0 do przodu	320 kN	71 939 lbf
2,0 do przodu	198 kN	44 512 lbf
3,0 do przodu	113 kN	25 403 lbf

UWAGA: Dane w nawiasach są wartościami dla EU.

Specyfikacje D5 do ciężkich zastosowań/do prac leśnych

Siła uciągu



Elementy Sterowania Układem Hydraulicznym – Ciśnienia

Maksymalne Ciśnienie Operacyjne Narzędzia	25 000 kPa	3626 psi
Maksymalne Ciśnienie Operacyjne Sterowania	45 000 kPa	6527 psi

Elementy Sterowania Układem Hydraulicznym – Pompa

Wydatek Pompy

Osprzęt	127 l/min	33,5 gal/min
Układ kierowniczy	165 l/min	43,5 gal/min
Wentylator	49 l/min	12,9 gal/min
Przepływ Siłownika Podnoszenia	127 l/min	33,5 gal/min
Przepływ Siłownika Wychylenia	127 l/min	33,5 gal/min
Przepływ Siłownika Zrywaka	127 l/min	33,5 gal/min
Przepływ Siłownika Kątowego – VPAT	127 l/min	33,5 gal/min

Specyfikacje D5 do ciężkich zastosowań/do prac leśnych

D5 VPAT – do ciężkich zastosowań/do prac leśnych

Masa operacyjna*	18 180 kg	40 087 lb
Masa transportowa**	17 950 kg	39 580 lb
Nacisk na podłoże (ISO 16754)	50,4 kPa	7,3 psi
Podwozie (standardowe)	40 Sekcja/ 7 Rolek Dolnych	
1 Rozstaw gąsienic	1890 mm	74,4 cali
2 Szerokość Płyt Gąsienicowych (Standard)	610 mm	24 cali
3 Szerokość spycharki	2500 mm	98,4 cali
4 Długość Gąsienicy na Podłożu	2562 mm	100,9 cali
Powierzchnia styku z podłożem (ISO 16754)	3,5 m ²	5469 cali ²
Wysokość ostrogi (do średnio ciężkich/do ekstremalnych prac)	57/66 mm	2,2/2,6 cali
Prześwit	358 mm	14,1 cali
5 Wysokość Maszyny***	3163 mm	124,5 cali
6 Długość maszyny bazowej****	4689 mm	184,6 cali

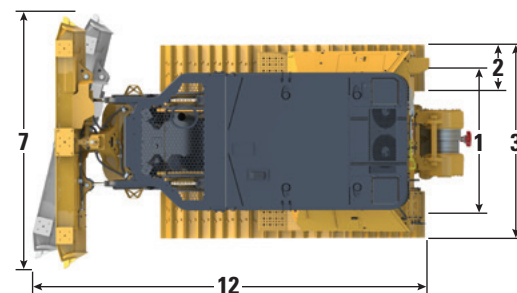
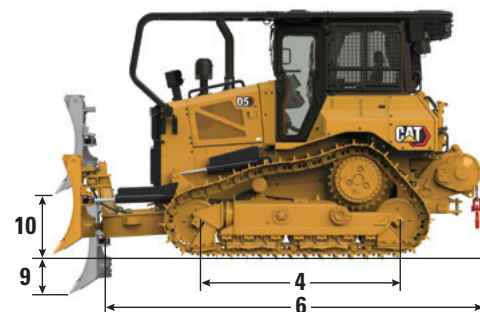
Wszystkie wymiary powyżej wskazanej wartości w przypadku podwozia odpornego na Cat Abrasion z ogniwami do pracy w skrajnych warunkach o maksymalnej szerokości do konfiguracji, z lemieszem VPAT i obliczone zgodnie z ISO 16754, chyba że ustalono inaczej.

*Masa eksploatacyjna obejmuje pakiet do ciężkich zastosowań/do prac leśnych, lemiesz VPAT, smary, płyn chłodzący, pełny zbiornik paliwa, kabinę ROPS/FOPS do prac leśnych, hak oraz operatora o wadze 75 kg (165 lb).

**Masa transportowa obejmuje pakiet do ciężkich zastosowań/do prac leśnych z lemieszem VPAT (z boku), siłowniki podnoszenia lemiesza, ramę C, smary, płyn chłodzący, zbiornik paliwa napełniony w 10%, kabinę ROPS/FOPS do prac leśnych, hak.

***Wysokość maszyny od końca ostrogi do Anteny Product Link zainstalowanej na pałkach do prac leśnych.

****Długość maszyny bazowej od tyłu pałków do prac leśnych do końcówki ramy C.



Lemiesz

Konfiguracja	VPAT	
Pojemność (ISO 9246)	3,5 m ³	4,6 yd ³
7 Szerokość nad nakładkami, nachylone	3272 mm	10,7 stóp
Szerokość bez nakładek	3159 mm	10,4 stóp
Szerokość między końcówkami (Lemiesz nachylony 24°)	2998 mm	118,0 cali
Szerokość bez końcówek (Lemiesz nachylony 24°)	2908 mm	114,5 cali
Maksymalny kąt nachylenia lemiesza	24°	
8 Wysokość	1261 mm	49,6 cali
9 Głębokość kopania	559 mm	22,0 cali
10 Wysokość podnoszenia	971 mm	38,2 cali
11 Maksymalny przechył przy narożniku lemiesza	257 mm	10,1 cali
Maksymalny kąt przechyłu	8,5°	
Regulacja podziałki	60° (krawędź tnąca/grunt, nominalnie); -2°/+4°	
12 Długość maszyny (Lemiesz prosty)	5081 mm	200 cali
Długość maszyny (lemiesz nachylony 24°)	5770 mm	227 cali
Masa Lemiesza	1090 kg	2403 lb

Specyfikacje D5 do ciężkich zastosowań/do prac leśnych

D5 SU – do ciężkich zastosowań/do prac leśnych

Masa operacyjna*	18 520 kg	40 830 lb
Masa transportowa**	18 290 kg	40 322 lb
Nacisk na podłoże (ISO 16754)	51,5 kPa	7,5 psi
Podwozie	40 Sekcja/ 7 Rolek Dolnych	
1 Rozstaw gąsienic	1890 mm	74,4 cali
2 Szerokość Płyt Gąsienicowych (Standard)	610 mm	24 cali
3 Szerokość ciągnika (bez czopów)	2500 mm	98,4 cali
4 Długość Gąsienicy na Podłożu	2562 mm	100,9 cali
Powierzchnia styku z podłożem (ISO 16754)	3,5 m ²	5469 cali ²
Wysokość ostrogi (do średnio ciężkich/do ekstremalnych prac)	57/66 mm	2,2/2,6 cali
Prześwit	358 mm	14,1 cali
5 Wysokość Maszyny***	3163 mm	124,5 cali
6 Długość maszyny bazowej****	4095 mm	161,2 cali

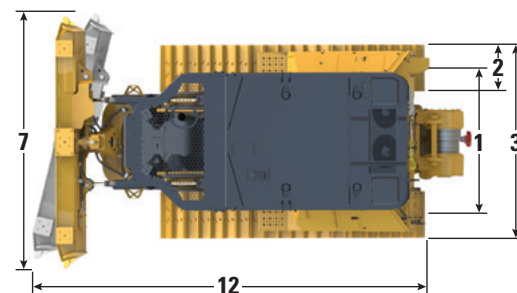
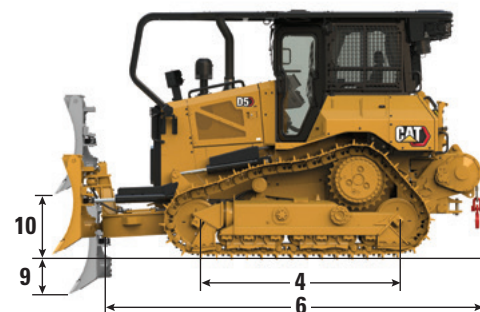
Wszystkie wymiary powyżej wskazanej wartości w przypadku podwozia odpornego na Cat Abrasion z ogniwami do pracy w skrajnych warunkach o maksymalnej szerokości do konfiguracji, z lemieszem SU i obliczone zgodnie z ISO 16754, chyba że ustalono inaczej.

*Masa eksploatacyjna obejmuje pełny pakiet do ciężkich zastosowań/do prac leśnych, lemiesz SU i instalację ramion pchających HD, smary, płyn chłodzący, pełny zbiornik paliwa, kabinę ROPS/FOPS do prac leśnych, hak oraz operatora o wadze 75 kg (165 lb).

**Masa transportowa obejmuje pakiet do ciężkich zastosowań/do prac leśnych z lemieszem SU i instalacją ramion pchających (z boku), siłowniki podnoszenia lemiesz, ramę C, smary, płyn chłodzący, zbiornik paliwa napełniony w 10%, kabinę ROPS/FOPS do prac leśnych, hak.

***Wysokość maszyny od końca ostrogi do Anteny Product Link zainstalowanej na pałkach do prac leśnych.

****Długość maszyny bazowej od tyłu do frontu pałków do prac leśnych.



Pokazany standardowy model VPAT

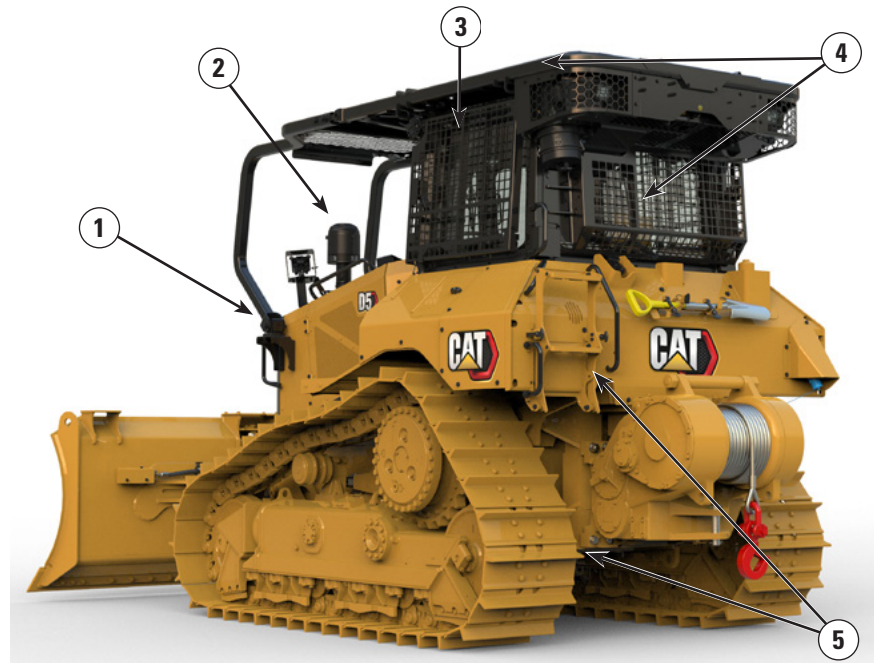
Lemiesz

Konfiguracja	SU	
Pojemność (ISO 9246)	4,3 m ³	5,6 yd ³
7 Szerokość nad nakładkami, nachylone	3164 mm	10,4 stóp
Szerokość bez nakładek	3122 mm	10,2 cali
8 Wysokość	1338 mm	52,7 cali
9 Głębokość kopania	544 mm	21,4 cali
10 Wysokość podnoszenia	1104 mm	43,4 cali
11 Maksymalny przechył przy narożniku lemiesz	140 mm	5,5 cali
Maksymalny kąt przechyłu	8°	
Regulacja podziałki	±5,1°	
12 Długość Maszyny z Lemieszem SU	5168 mm	203 cali
Masa lemiesz (zainstalowany lemiesz + ramiona pchające HD)	2050 kg	4520 lb

Specyfikacje D5 do ciężkich zastosowań/do prac leśnych

D5 do ciężkich zastosowań/do prac leśnych

- 1) Opcjonalny wentylator z funkcją zmiany kierunku obrotów pomaga usunąć zanieczyszczenia w krótszym czasie.
- 2) Opcjonalny filtr powietrza silnika z turbiną/siatką dostarcza czyste powietrze do układu napędowego.
- 3) Kabina o wysokiej odporności na zanieczyszczenia posiada odporne na uderzenia drzwi z poliwęglanu.
- 4) W pakiecie osłona tylnej i bocznej szyby i pałki pomagające chronić maszynę i operatora przed zanieczyszczeniami.
- 5) Pakiet ochrony do pracy w ciężkich warunkach z ciężkimi osłonami dolnymi i osłoną zbiornika paliwa, chronią główne elementy maszyny.



- 6) Podłoga kabiny z szybkim dostępem zapewnia otwieranie płyty podłogowej bez użycia narzędzi.
- 7) 12 lamp LED premium oświetla obszar roboczy.
- 8) Pakiet buldożera do ciężkich zastosowań z osłonami na siłownikach i linach przechylających.
- 9) Wybierz jedną z wielu opcji lemieszki i nakładek gąsienicowych, wyposażając spycharkę do pracy w odpowiedni sposób.

Specyfikacje D5 do ciężkich zastosowań/do prac leśnych

Płyty gąsienicowe

Nie wszystkie płyty gąsienicowe są dostępne w każdym regionie. Szczegółowe informacje dotyczące dostępności można sprawdzić u dealera Cat.

Standardowe			
560 mm (22 cali)	Do Pracy w Ciężkich Warunkach o Przedłużonej Żywotności (HDXL)	Do średnio ciężkich prac	
560 mm (22 cali)	HDXL	Do ciężkich prac	
560 mm (22 cali)	Odporne na Cat Abrasion.	Do ciężkich prac	
600 mm (24 cali)	HDXL	Do średnio ciężkich prac	
600 mm (24 cali)	HDXL	Do średnio ciężkich prac	Do Precyzyjnego Wyrównywania
600 mm (24 cali)	HDXL	Do ciężkich prac	
600 mm (24 cali)	HDXL	Do ciężkich prac	Otwór Środkowy
610 mm (24 cali)	Odporne na Cat Abrasion	Do średnio ciężkich prac	Do Precyzyjnego Wyrównywania
610 mm (24 cali)	Odporne na Cat Abrasion	Do ciężkich prac	
610 mm (24 cali)	Odporne na Cat Abrasion	Do ciężkich prac	Otwór Środkowy
LGP			
840 mm (33 cali)	HDXL	Do ciężkich prac	
840 mm (33 cali)	HDXL	Do ciężkich prac	Otwór Środkowy
840 mm (33 cali)	Odporne na Cat Abrasion	Do średnio ciężkich prac	
840 mm (33 cali)	Odporne na Cat Abrasion	Do ciężkich prac	
860 mm (34 cali)	HDXL	Do ciężkich prac	
860 mm (34 cali)	HDXL	Samoczyszczenie	
860 mm (34 cali)	Odporne na Cat Abrasion	Do ciężkich prac	

Specyfikacje D5 do ciężkich zastosowań/do prac leśnych

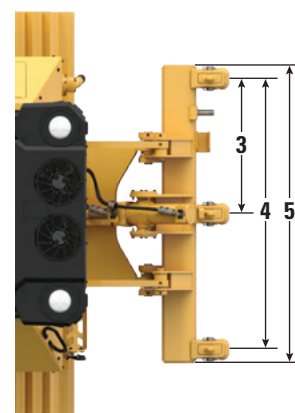
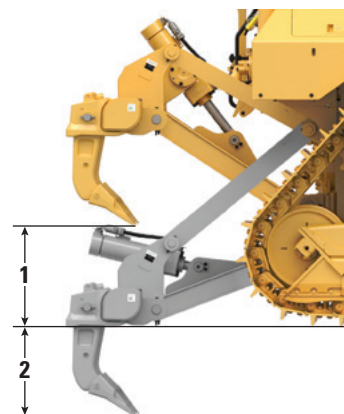
Wymiary – tylny osprzęt roboczy

Jeśli zainstalowany jest poniższy tylny osprzęt roboczy, do całkowitej długości maszyny należy dodać poniższe wartości.

D5	Hak		Wciągarka		Zrywak		Komora zgarniająca	
Spycharki z ramieniem pchającym i spycharki VPAT	16 mm	0,6 cali	446 mm	17,6 cali	1060 mm	41,7 cali	152 mm	6 cali

Zrywak

Typ	Zamocowany mechanizm równoległowodowy	
Masa z Trzema Zębami	1393 kg	3071 lb
1 Prześwit Maksymalny, Uniesiony (Końcówka Zęba)		
D5 VPAT/Z ramieniem pchającym	404 mm	15,9 cali
D5 LGP VPAT	518 mm	20,4 cali
2 Maksymalna penetracja		
Standardowe	552 mm	21,7 cali
LGP	437 mm	17,2 cali
3 Rozstawienie kieszeni	1000 mm	3 stóp 3,4 cali
4 Rozstaw zęba	2 m	6 stóp 7 cali
Przekrój Zęba	73 mm × 176 mm	2,9 cali × 6,9 cali
Liczba gniazd	3	
5 Szerokość całkowita belki	2202 mm	86,7 cali
Sekcja skrzyżowania belki	219 mm × 254 mm	8,6 cali × 10,0 cali
Maksymalna Siła Penetracji		
Standardowe	51,6 kN	11 600 lbf
LGP	43 kN	9667 lbf
Maksymalna siła odpajania		
Standardowe	211,2 kN	47 480 lbf
LGP	170 kN	38 217 lbf



Wciągarka

Model wciągarki	Standardowa prędkość PA55	
Masa*	1277 kg	2815 lb
Pojemność układu olejowego	73 l	19,3 gal
Długość Wspornika i Wciągarki	1145 mm	45,1 cali
Szerokość obudowy wciągarki	975 mm	38,4 cali
Średnica bębna	254 mm	10 cali
Szerokość bębna	315 mm	12,4 cali
Średnica kołnierza	504 mm	19,8 cali
Pojemność Bębna – 22 mm (0,88 cali)	88 m	288 stóp 9 cali
Napęd wciągarki	Mechaniczny	
Układ sterowania	Elektryczny	
Szerokość Całkowita	975 mm	38,4 cali
Średnica Liny (zalecana)	19 mm	0,75 cali
Rozmiar tulejki oznacznikowej kabla (śr. zewn. × długość)	54 mm × 67 mm	2,1 cali × 2,6 cali
Maksymalne odsłonięcie bębna		
Uciąg liny	31 388 kg*	69 200 lb*
Prędkość Liny	43 m/min	141 stóp/min
Maksymalne Wypełnienie Bębna		
Uciąg liny	23 359 kg*	54 100 lb*
Prędkość Liny	66 m/min	210 stóp/min

Model wciągarki	Niska prędkość PA55	
Masa*	1277 kg	2815 lb
Pojemność układu olejowego	73 l	19,3 gal
Długość Wspornika i Wciągarki	1145 mm	45,1 cali
Szerokość obudowy wciągarki	975 mm	38,4 cali
Średnica bębna	254 mm	10 cali
Szerokość bębna	315 mm	12,4 cali
Średnica kołnierza	504 mm	19,8 cali
Pojemność Bębna – 22 mm (0,88 cali)	88 m	288 stóp 9 cali
Napęd wciągarki	Mechaniczny	
Układ sterowania	Elektryczny	
Szerokość Całkowita	975 mm	38,4 cali
Średnica Liny (zalecana)	19 mm	0,75 cali
Rozmiar tulejki oznacznikowej kabla (śr. zewn. × długość)	54 mm × 67 mm	2,1 cali × 2,6 cali
Maksymalne odsłonięcie bębna		
Uciąg liny	31 388 kg*	69 200 lb*
Prędkość Liny	16 m/min	53 stóp/min
Maksymalne Wypełnienie Bębna		
Uciąg liny	31 388 kg*	69 200 lb*
Prędkość Liny	28 m/min	91 stóp/min

*Masa: Obejmuje pompę, elementy sterowania operatora, olej, wsporniki montażowe i elementy dystansowe.

Dostępne są wciągarki wolnej i standardowej prędkości.

Normy

ROPS/FOPS/OPS

- Konstrukcja ROPS, chroniąca przed skutkami przewrócenia się maszyny (Rollover Protective Structure), oferowana przez Caterpillar spełnia wymagania ROPS normy ISO 3471:2008.
- Konstrukcja FOPS, chroniąca przed spadającymi przedmiotami (Falling Object Protective Structure), spełnia wymagania normy ISO 3449:2005 Level II.
- Osłony OPS (konstrukcja zapewniająca ochronę operatorowi) spełniają wymagania normy ISO 8084:2003 oraz WCB G604:2011.

Hamulce

- Hamulce spełniają wymagania normy ISO 10265:2008.

Dźwięk i Wibracje – Kabina

Informacje o Poziomie Hałasu

- Deklarowany dynamiczny poziom ciśnienia akustycznego operatora wynosi 74 dB(A), gdy norma „ISO 6396:2008” jest używana do pomiaru wartości dla kabiny zamkniętej. Pomiar został przeprowadzony przy 70% maksymalnej prędkości wentylatora chłodzącego silnik. Poziom hałasu może zmieniać się zależnie od prędkości obrotowej wentylatora chłodzącego silnik. Kabina była we właściwy sposób zamontowana i konserwowana. Pomiar przeprowadzono przy zamkniętych drzwiach i oknach kabiny.

UWAGA: Niepewność dynamicznego poziomu ciśnienia akustycznego operatora wynosi ± 2 dB(A).

- Podczas długotrwałej pracy przy otwartej kabinie lub w środowisku o dużym natężeniu hałasu niezbędne może być stosowanie ochronników słuchu. Ochronniki słuchu mogą być niezbędne w przypadku, gdy kabina maszyny nie była konserwowana we właściwy sposób lub gdy drzwi i okna kabiny są otwarte przez dłuższy czas lub w hałaśliwym środowisku.
- Zadeklarowany średni zewnętrzny poziom ciśnienia akustycznego wynosi 110 dB(A), gdy wartość mierzona jest zgodnie z procedurą testowania dynamicznego oraz warunkami podanymi w normie „ISO 6395:2008”. Pomiar został przeprowadzony przy 70% maksymalnej prędkości wentylatora chłodzącego silnik. Poziom natężenia dźwięku może się różnić przy różnych prędkościach wentylatora chłodzącego.
- Informacje o poziomie hałasu dla maszyn w krajach Unii Europejskiej oraz w krajach, które przyjęły „Dyrektywy UE”. Poniższe informacje dotyczą wyłącznie tych konfiguracji maszyn, które posiadają znak „CE” na tabliczce znamionowej produktu. Etykieta certyfikacji, jeśli maszyna jest w nią wyposażona, używana jest do weryfikacji środowiskowego certyfikatu dźwiękowego maszyny zgodnie z wymogami Unii Europejskiej. Wartość podana na etykiecie wskazuje gwarantowany poziom mocy akustycznej na zewnątrz (L_{WA}) w momencie produkcji dla warunków określonych w „2000/14/WE”.

Zrównoważony rozwój – Poziom Hałasu i Wibracji

Poziomy Hałasu

Gwarantowana Zewnętrzna Moc Akustyczna		
2000/14/EC	ISO 6395:2008	110 dB(A)
Dynamiczny Poziom Ciśnienia Akustycznego Operatora (L_{WA})		
ISO 6396:2008		74+/-2 dB(A)

Poziomy Wibracji

Maksimum Ręka/Ramię*		
ISO 5349:2001		2,5 m/s ²
Maksimum Całe Ciało*		
ISO/TR25398:2006		0,5 m/s ²
Współczynnik Przenoszenia Drgań Fotela		
ISO 7096:2000 – spectral class EM6		<0,7

- Wartości podane są dla doświadczonego operatora w aplikacji do spychania, sprawdź Instrukcję Obsługi i Konserwacji w celu uzyskania dalszych szczegółów.

Zaawansowana filtracja kabiny

Kabina operacyjna

- Rozproszone kanały HVAC z automatyczną regulacją temperatury i prędkości obrotowej dmuchawy zapewniają najwyższy komfort pracy operatora przy mniejszym nakładzie pracy.
- Mniej prac konserwacyjnych rdzenia skraplacza z automatycznymi wentylatorami nawrotnymi.
- Zaawansowana filtracja kabiny w Cat stanowi standard.

Zaawansowana filtracja kabiny Cat

- Ochrona operatora przed wdychaniem cząstek stałych (wielkość 0,3–10 mikronów).
- Zrównoważona kabina pod stałym ciśnieniem (zgodna z U.S. Silica).
- Zredukowana konserwacja przy dłuższej żywotności, wysokowydajne filtry.
- Ochrona wszystkich elementów kabiny: układ elektroniczny itp.
- Pomaga spełnić amerykańskie wymagania Normy Krzemionkowej, Tabela 1, Administracji Bezpieczeństwa i Higienu Pracy (OSHA) dla kabin operatorów.
- Wielowarstwowe filtry do dodatkowego zwiększenia wydajności. Zapytaj swojego dealera Cat o dostępność.
 - MERV 16 – wyposażenie standardowe
 - HEPA
 - Węgiel aktywny + HEPA
 - ABEK1 + HEPA

Specyfikacje D5 do ciężkich zastosowań/do prac leśnych

Cechy technologii

Najszersza w branży gama dostępnych, współpracujących ze sobą rozwiązań technologicznych, pozwalających na maksymalne wykorzystanie spycharki.

GRADE	Wyświetlacz Premium/brak ARO	ARO z systemem Assist	Grade z 3D
Grade z 3D	—	+ ¹	✓
Przygotowanie pod zewnętrzny układ kontroli nachylenia zbrocza	+	✓	✓
FUNKCJA ASSIST			
Slope Indicate	✓	✓	✓
Stable Blade			
System Slope Assist (Asystent Nachylenia)			
Monitor Ładunku Lemiesza	—	✓	✓
Kontrola Trakcji			
Funkcja AutoCarry™			
WIDOK/WYKRYCIE			
Tylna kamera HD z liniami zapasowymi	✓	✓	✓
LINK			
Product Link, tryb sieci komórkowej	✓	✓	✓
Product Link tryb podwójny	⊕	⊕	⊕
Funkcja Remote Flash/zdalne rozwiązywanie problemów	✓	✓	✓
Funkcja łączności systemu Grade	—	✓	✓
FUNKCJE OPERATORA			
Identyfikator operatora ID ²	✓	✓	✓
Zabezpieczenie maszyny – kod dostępu ²	✓	✓	✓
Zabezpieczenie maszyny – Bluetooth ²	⊕	⊕	⊕

¹ Wymaga załączonego oprogramowania (SEA)

² Skontaktuj się ze sprzedawcą, aby włączyć

✓ Standardowe

+ Opcja instalacji przez sprzedawcę

⊕ Opcja fabryczna

Uwaga: Technologie Grade i Assist, z wyjątkiem funkcji Slope Indicate (wskazanie nachylenia), nie są kompatybilne z Angle Blade (ostrze kątowe).

Wyposażenie standardowe i opcjonalne D5 do ciężkich zastosowań/do prac leśnych

Wyposażenie standardowe i opcjonalne

Mogą występować różnice w wyposażeniu standardowym i opcjonalnym. Szczegółowe informacje można uzyskać u dealera Cat.

	Standardowe	Opcjonalne		Standardowe	Opcjonalne
UKŁAD NAPĘDOWY			STANOWISKO OPERATORA		
Silnik wysokoprężny Cat C7.1	✓		Kabina do pracy w ciężkich warunkach/ do prac leśnych z odpornymi na uderzenia drzwiami z poliwęglanu, przesuwane szyby boczne i regulowane podłokietniki	+	
W pełni automatyczna 3-stopniowa skrzynia biegów:	✓		Kolorowy 10-calowy (254 mm) dotykowy ekran ciekłokrystaliczny	✓	
– Automatyczna zmiana kierunku i redukcja			Zintegrowana kamera tylna	✓	
– Kontrolowana przepustnica, kompensacja obciążenia			Najważniejsze funkcje maszyny na wyświetlaczu	✓	
– Nieograniczona regulacja prędkości jazdy			Profil Aplikacji	✓	
– Programowalna/wybiórca dwukierunkowa zmiana biegów			Fotel pokryty tkaniną	✓	
Chłodnica końcowa powietrza doładującego (ATAAC)	✓		Pokryty skórą fotel Deluxe z ogrzewaniem i wentylacją		✓
Aluminiowy radiator płyty pręta	✓		Elektrohydrauliczny osprzęt i elementy sterowania układem kierowniczym	✓	
Automatyczne świece żarowe	✓		Sterowanie dźwostkiem – standardowe lub ARO		✓
Różnicowy układ kierowniczy	✓		Filtr świeżego powietrza	✓	
Wstępny filtr powietrza	✓		Zasilany filtr świeżego powietrza z czyszczeniem wstępnym		✓
Filtr wstępny powietrza silnika z turbiną/siatką		*	Modułowy system Ogrzewania/Wentylacji/ Klimatyzacji (HVAC) montowany w kabinie	✓	
Wyłączenie silnika po okresie bezczynności	✓		Lusterko wsteczne	✓	
Ulepszona Kontrola Układu Napędowego:	✓		Bezwładnościowe pasy bezpieczeństwa 76 mm (3 cali)	✓	
– Kontrola Zjazdu Ze Wzgórza			Zestaw 4-punktowych pasów bezpieczeństwa (montowany przez dealera)		✓
– Kontrola Zatrzymania Na Wzgórzu			Poręcze/uchwyty po obu stronach dachu kabiny	✓	
– Pedał Hamulca przy Zwalnianiu			Radio gotowe do komunikacji		✓
– Kontrola Promienia Skrętu			Radio, AM/FM/Aux/USB/Bluetooth		✓
Ciecz chłodząca o zwiększonej trwałości	✓		Dodatkowe schowki	✓	
Układ eterowego wspomaganie rozruchu		✓	Uchwyty na kubek i butelkę	✓	
Przekładnie główne – Arktyczne		✓	Podkładki pod nogi przy desce rozdzielczej	✓	
Przekładnie główne – Standard lub LGP	✓		Skrzynka na rękawice	✓	
Pompa zalewania układu paliwowego	✓		Skrzynka do przechowywania posiłków	✓	
Rozdzielacz wody i paliwa	✓		Wycieraczki	✓	
Wentylator hydrauliczny z automatyczną regulacją obrotów	✓				
Wentylator hydrauliczny z funkcją zmiany kierunku obrotów		✓			
Wygłuszenie (tylko EU)		✓			
Rdzenie chłodnicy odporne na zanieczyszczenia		✓			

(ciąg dalszy na następnej stronie)

*Zalecane

Wyposażenie standardowe i opcjonalne D5 do ciężkich zastosowań/do prac leśnych

Wyposażenie standardowe i opcjonalne (ciąg dalszy)

Mogą występować różnice w wyposażeniu standardowym i opcjonalnym. Szczegółowe informacje można uzyskać u dealera Cat.

	Standardowe	Opcjonalne		Standardowe	Opcjonalne
ZABEZPIECZENIA I OSŁONY			UKŁAD ELEKTRYCZNY		
Pałaki ochronne z pełną osłoną kabiny do prac leśnych	+		12 lamp LED premium z osłoną	+	
Boczne i tylne osłony na zawiasach	+		Alarm cofania	✓	
Pakiet ochrony do pracy w ciężkich warunkach z ciężkimi osłonami dolnymi i osłoną zbiornika paliwa	+		Pulsujące oświetlenie ostrzegawcze		✓
Ochrona pokrywy zbiornika paliwa	+		Przetwornica: jedno gniazdo 15 A, 12 V	✓	
PODWOZIE			Sygnał dźwiękowy, ostrzeżenie przy ruszaniu do przodu		
Podwozie Standardowe lub o Niskim Nacisku na Podłoże (LGP)	✓		SERWIS I KONSERWACJA		
Duża wytrzymałość do ciężkich prac (HDXL z DuraLink™)		*	30-minutowy demontaż kabiny	✓	
Podwozie odporne na Cat Abrasion		✓	Regulowane powiązanie z nachyleniem (VPAT)	✓	
Rollki prowadzące	✓		Centralne, zdalnie montowane zawory ciśnieniowe	✓	
Hydrauliczne napinacze gąsienic	✓		Ekologiczne zawory spustowe	✓	
Gąsienice i rollki niewymagające smarowania	✓		Rozszerzone okresy międzyobsługowe (500 godzin dla silnika, 1000 godzin dla układu napędowego)	✓	
Nakładki ogniwo gąsienic do średnio ciężkich prac (patrz diagram na stronie 39)	✓		Szybkie tankowanie paliwa		✓
Płyty gąsienicowe do ekstremalnie ciężkich prac (patrz diagram na stronie 39)		✓	Węzeł serwisowy dostępny z poziomu podłoża (zdalne odłączenie układów elektrycznych, dodatkowy wyłącznik główny, licznik godzin)	✓	
Nowa konstrukcja ramy rolek gąsienic	✓		Układ szybkiej wymiany oleju		✓
Osłony prowadzące ramy rolek gąsienic: środkowe, częściowe lub pełne (UWAGA: standardowe środkowe osłony prowadzące w maszynie LGP)		✓	Wytrzymałe, perforowane drzwi chłodnicy z żaluzjami i na zawiasach	✓	
BULDOŻERY			Drabina dostępowa z tyłu	✓	
Pakiet buldożera do ciężkich zastosowań z osłonami na siłownikach i linach przechylających		✓	Oświetlenie robocze z tyłu		✓
Pakiet spycharki VPAT	✓		Pompa paliwowa do tankowania (tylko UE)		✓
Pakiet spycharki SU		✓	Zdejmowane osłony silnika, perforowane i na zawiasach	✓	
LEMIESZE			Porty pobierania próbek do analizy S·O·S SM	✓	
VPAT		✓	Uchwyt na łopatę	✓	
Półuniwersalny		✓	Oświetleniem roboczym pod maską silnika		✓
Składany VPAT		✓			
VPAT z osłoną szczotki		✓			
UKŁAD HYDRAULICZNY					
Układ hydrauliczny z funkcją wykrywania obciążenia	✓				
Niezależne pompy układu kierowniczego i osprzętu	✓				

(ciąg dalszy na następnej stronie)

+Zawarte w konfiguracji do prac leśnych

*Zalecane

Wyposażenie standardowe i opcjonalne D5 do ciężkich zastosowań/do prac leśnych

Wyposażenie standardowe i opcjonalne (ciąg dalszy)

Mogą występować różnice w wyposażeniu standardowym i opcjonalnym. Szczegółowe informacje można uzyskać u dealera Cat.

	Standardowe	Opcjonalne		Standardowe	Opcjonalne
AKUMULATORY, ROZRUSZNIKI, ALTERNATORY I CHŁODZIWA			TECHNOLOGIA CAT		
Alternator 95 A	✓		Slope Indicate	✓	
Rozrusznik 24 V	✓		ARO z systemem Assist		✓
Czynnik chłodzący do pracy w niskich temperaturach, -51°C (-60°F)		✓	- System Slope Assist		
Czynnik chłodzący silnika, -37°C (-35°F)	✓		- Kontrola trakcji		
Pakiet do pracy w złych warunkach pogodowych: akumulator o dużej wytrzymałości, rozrusznik do dużych obciążeń, eterowe wspomaganie rozruchu, podgrzewanie płaszczem wodnym		✓	- Stable Blade		
Dwa bezobsługowe akumulatory 12 V (950 CCA) (system 24 V)	✓		- Monitor ładunku lemiesza		
WYPOSAŻENIE DODATKOWE			- Funkcja AutoCarry		
Tylny układ hydrauliczny z funkcją obsługi zrywaka		✓	- Przygotowanie pod zewnętrzny układ kontroli nachylenia zbocza		
Podwójne sterowanie wciągarka/zrywak		✓	Cat Grade z technologią 3D		✓
Zrywak z prostymi lub zakrzywionymi zębami		✓	- Kolorowy 10-calowy (254 mm) ekran dotykowy		
Wciągarka:		✓	- Odbiorniki i anteny Grade		
- PACCAR PA55, niska prędkość PTO			- Załączone oprogramowanie Grade (SEA)		
- PACCAR PA55, standardowa prędkość PTO			- System ARO z funkcją Assist		
- Mocowanie prowadnicy liny; 3-rolkowe, pasuje do wciągarek PA55			Kompatybilność z radiami i stacjami bazowymi Trimble, Topcon, i Leica	✓	
- Zestaw do rozbudowy (4. rolka); pasuje do wciągarek PA55			Możliwość instalacji systemów do pomiaru 3D Trimble, Topcon, i Leica	✓	
Hak		✓	Product Link, tryb sieci komórkowej	✓	
Tylna skrzynia zgarniająca z belką zgarniającą		✓	Product Link – podwójny tryb komunikacji komórkowej/satelitarnej		✓
			Funkcja Remote Flash/zdalne rozwiązywanie problemów	✓	
			Funkcja łączności systemu Grade		✓
			Identyfikator operatora	✓	
			Zabezpieczenie maszyny – kod dostępu	✓	
			Zabezpieczenie maszyny – Bluetooth		✓
			Przygotowanie do zdalnego sterowania	✓	
			Funkcja spychania Cat Command		✓



D5

Spycharka Przeciwożarowa

Sprostaj wymaganiom związanym ze zwalczaniem i zapobieganiem ogniowi oraz dzięki fabrycznie zainstalowanemu sprzętowi, który pomaga chronić operatora i maszynę w trudnych warunkach.

Wydajność Następnej Generacji

- Wykorzystaj większą masę i moc w porównaniu z modelem D6N do wykonywania szerokiego zakresu prac.
- W pełni automatyczna 3-biegowa skrzynia biegów zapewnia płynne przyspieszenie, krótszy czas każdego cyklu i dynamiczniejszy ruch w obrębie miejsca pracy.
- Nie ma potrzeby zmiany biegów – wystarczy ustawić wymaganą prędkość jazdy, a spycharka dostosuje się do najwydajniejszego spalania i maksymalnej mocy pracy.
- Zaprojektowana całkowicie na nowo, bardziej przestronna kabina zapewnia zupełnie nowy standard komfortu i wydajności pracy.
- Większe szyby i bardziej stromy kąt nachylenia maski zapewniają o 30% lepszą widoczność do przodu niż w poprzednim modelu.

Spycharka Przeciwożarowa

- Kabina spycharki ogniowej z uszczelnionymi i hartowanymi drzwiami, silikonowe uszczelnienie pomiędzy kabiną a metalem osłony oraz ulepszona filtracja powietrza w kabinie.
- Awaryjny wyłącznik odcinający dopływ paliwa umiejscowiony w kabinie.
- Pakiet ochrony do pracy w ciężkich warunkach, w tym kompletne pałąki, ekrany i osłony dolne do prac w ciężkich warunkach.
- Przewody hydrauliczne i uchwyty w oplotach ognioodpornych.
- Izolowane termicznie przewody paliwowe, klimatyzacyjne, powietrza, wtryskowe w katalizatorach SCR.
- Przedłużenie tłumika na wysokości górnej płyty z pałąkami.
- Konfiguracje oświetlenia:
 - Odporne na ciepło światła 4 × 4200 lumenów (korpus i soczewki) oraz izolowane wiązki przewodów i zapasowe przełączniki umożliwiające dodanie 12 światel (w celu dostosowania do potrzeb klienta).
 - Dodatkowe, odporne na ciepło światła 8 × 4200 lumenów (korpus i soczewki).
 - Dodatkowe, odporne na ciepło światła 4 × 3770 lumenów (korpus i soczewki) w celu lepszej widoczności w przypadku dymu.
- Podwozie XtraRear o standardowym rozstawie (43 ogniwa) z dodatkową rolką z tyłu dla zwiększenia stabilności na stromych zboczach.
- Ostrze osłony szczotek wyposażone w krawędź mocującą kable chroniące linie na ramie C.
- Drzwi szybkiego dostępu na podłodze kabiny ułatwiają sprzątnię i szybkie sprawdzenie przedziału układu napędowego w razie pożaru.
- Wentylator hydrauliczny ze zmianą kierunku obrotów.
- Wybór standardowego silnika lub specjalnej konfiguracji silnika dla pojazdów straży pożarnej (tylko stanowe i federalne jednostki straży pożarnej w Stanach Zjednoczonych) zgodny z 40 CFR 89-908.
- Ognioodporny olej EcoSafe®.
- Wbudowany system przeciwpożarowy (w zestawie zbiornik na wodę, pompa i wąż. Brak w zestawie systemu zraszaczy osłon dolnych).

W celu uzyskania kompletnych informacji prosimy zapoznać się z sekcją Wyposażenie standardowe i opcjonalne na stronie 59.

Specyfikacje spycharki gąsienicowej D5 – do dławienia ognia

Silnik

Model silnika	Cat C7.1	
Emisja spalin	Amerykańskie Normy emisji EPA Tier 4 Final/normy Unii Europejskiej Stage V/normy japońskie z 2014 r./normy koreańskie Tier 4 Final	
Numer Wersji	17B	
Układ napędowy	W pełni automatyczna 3-biegowa skrzynia biegów	
Moc netto (1770 obr./min)		
ISO 9249/SAE J1349	127 kW	170 KM
ISO 9249/SAE J1349 (DIN)	172 mhp	
Moc silnika – maksymalna (1600 obr./min)		
ISO 14396	148 kW	198 KM
ISO 14396 (DIN)	201 mhp	
Moc brutto – maksymalna (1600 obr./min)		
SAE J1995	151 kW	202 KM
Otwór	105 mm	4,1 cali
Suw	135 mm	5,3 cali
Pojemność skokowa	7,1 l	433 cali ³

- Podana moc użyteczna jest mocą zmierzoną na kole zamachowym silnika wyposażonego w wentylator, filtr powietrza, moduł oczyszczania spalin i alternator.
- Podawana moc jest badana zgodnie z normami obowiązującymi podczas produkcji.
- Do wysokości 3000 m (9840 stóp) n.p.m. nie ma konieczności obniżania wartości znamionowych silnika. Powyżej 3000 m (9840 stóp) m n.p.m. następuje automatyczne obniżenie osiągnięć silnika.
- We wszystkich silnikach wysokoprężnych pojazdów nieporuszających się po drogach publicznych, zgodnych z normami Tier 4 Interim i Final, Stage IIIB, IV i V, Japan 2014 (Tier 4 Final) i Korea Tier 4 Final należy stosować wyłącznie oleje napędowe o bardzo niskiej zawartości siarki (ULSD), tj. zawierające nie więcej niż 15 ppm (mg/kg) siarki. Stosowanie mieszanek biodiesel do B20 (mieszanka 20% objętościowo) jest dopuszczalne po zmieszaniu z olejem napędowym o zawartości siarki 15 ppm (mg/kg) lub mniej ULSD. Paliwo typu biodiesel B20 musi spełniać wymagania normy ASTM D7467 (mieszanka paliwa biodiesel musi spełniać wymogi stosowanych przez firmę Cat norm dotyczących paliw tego typu, czyli ASTM D6751 lub EN 14214). Do smarowania silnika należy stosować wyłącznie olej Cat DEO-ULS™ lub olej spełniający wymagania norm Cat ECF-3, API CJ-4 i ACEA E9. Więcej dokładnych zaleceń dotyczących stosowania paliw w danym modelu maszyny można znaleźć w jej instrukcji obsługi i konserwacji.
- Płyn DEF stosowany w układach selektywnej redukcji katalizacyjnej (SCR) firmy Cat musi spełniać wymogi normy ISO 22241.

Układ klimatyzacji

Układ klimatyzacji w maszynie zawiera fluorowany gaz cieplarniany R134a (współczynnik globalnego ocieplenia = 1430). System zawiera 1,36 kg czynnika chłodniczego, co stanowi odpowiednik 1,946 tony metrycznej CO₂.

Możliwość napełniania płynów

Zbiornik paliwa	315 l	83,2 gal
Zbiornik DEF	16 l	4,2 gal
Układ chłodzenia	41 l	10,8 gal
Skrzynia korbowa silnika	18 l	4,8 gal
Układ napędowy	160 l	42,3 gal
Ramy rolek gąsienic Standard/LGP (każda)	18/27 l	4,8/7,1 gal
Przekładnie główne (każda)	8 l	2,1 gal
Układ hydrauliczny	80 l	21,1 gal
Opcjonalny zbiornik na wodę	84 l	22,2 gal

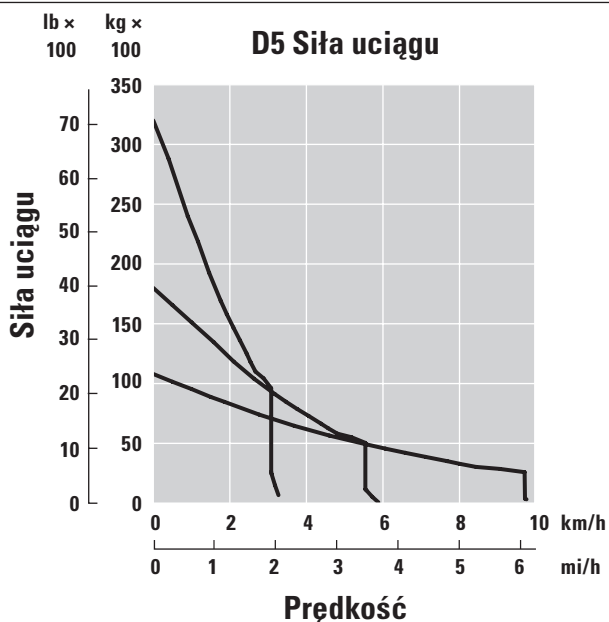
Skrzynia biegów

0,5 do przodu	2,5 km/h (2,4 km/h)	1,6 mi/h (1,5 mi/h)
1,0 do przodu	3,3 km/h (3,0 km/h)	2,1 mi/h (1,9 mi/h)
1,5 do przodu	4,4 km/h	2,7 mi/h
2,0 do przodu	5,8 km/h	3,6 mi/h
2,5 do przodu	7,5 km/h	4,7 mi/h
3,0 do przodu	9,8 km/h	6,1 mi/h
0,5 do tyłu	3,1 km/h (2,9 km/h)	1,9 mi/h (1,8 mi/h)
1,0 do tyłu	4,1 km/h (3,5 km/h)	2,5 mi/h (2,2 mi/h)
1,5 do tyłu	5,4 km/h	3,4 mi/h
2,0 do tyłu	7,1 km/h	4,4 mi/h
2,5 do tyłu	9,5 km/h	5,9 mi/h
3,0 do tyłu	12,2 km/h	7,6 mi/h
Maksymalna siła uciążu na haku sprzęgającym		
1,0 do przodu	320 kN	71 939 lbf
2,0 do przodu	198 kN	44 512 lbf
3,0 do przodu	113 kN	25 403 lbf

UWAGA: Dane w nawiasach są wartościami dla EU.

Specyfikacje spycharki gąsienicowej D5 – do dławienia ognia

Siła uciągu



Elementy Sterowania Układem Hydraulicznym – Ciśnienia

Maksymalne Ciśnienie Operacyjne Narzędzia	25 000 kPa	3626 psi
Maksymalne Ciśnienie Operacyjne Sterowania	45 000 kPa	6527 psi

Elementy Sterowania Układem Hydraulicznym – Pompa

Wydatek Pompy		
Osprzęt	127 l/min	33,5 gal/min
Układ kierowniczy	165 l/min	43,5 gal/min
Wentylator	49 l/min	12,9 gal/min
Przepływ Siłownika Podnoszenia	127 l/min	33,5 gal/min
Przepływ Siłownika Wychylenia	127 l/min	33,5 gal/min
Przepływ Siłownika Zrywaka	127 l/min	33,5 gal/min
Przepływ Siłownika Kątowego – VPAT	127 l/min	33,5 gal/min

Specyfikacje spycharki gąsienicowej D5 – do dławienia ognia

D5 LGP VPAT – do dławienia ognia

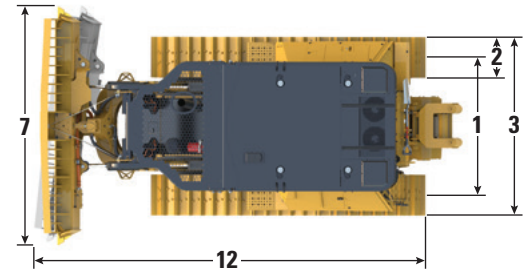
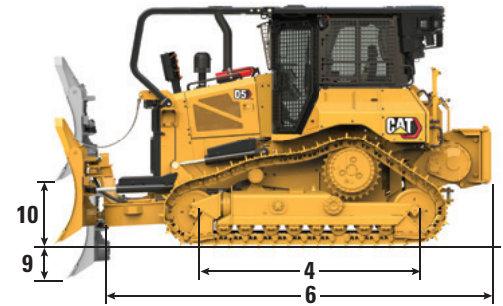
Masa operacyjna*	22 621 kg	49 870 lb
Masa transportowa**	20 656 kg	45 538 lb
Nacisk na podłoże (ISO 16754)	38,9 kPa	5,51 psi
Podwozie (standardowe)	46 Sekcja/ 8 Rolek Dolnych	
1 Rozstaw gąsienic	2160 mm	85,0 cali
2 Szerokość Płyt Gąsienicowych (Standard)	840 mm	33 cali
3 Szerokość spycharki	3000 mm	118,1 cali
4 Długość Gąsienicy na Podłożu	3116 mm	122,7 cali
Powierzchnia styku z podłożem (ISO 16754)	5,7 m ²	8,9 cali ²
Wysokość ostrogi (do średnio ciężkich prac)	66 mm	2,59 cali
Prześwit	473 mm	18,6 cali
5 Wysokość Maszyny***	3274 mm	128,9 cali
6 Długość spycharki	6065 mm	238,8 cali

Wszystkie wymiary powyżej wskazanej wartości w przypadku podwozia odpornego na Cat Abrasion z ogniwami do pracy w skrajnych warunkach o maksymalnej szerokości do konfiguracji, z lemieszem VPAT i obliczone zgodnie z ISO 16754, chyba że ustalono inaczej.

*Masa eksploatacyjna obejmuje smary, płyn chłodzący, pełny zbiornik paliwa, kabinę ROPS/FOPS, akcesoria spycharki do dławienia ognia, w tym pałąki i kraty na wszystkie okna, drzwi kabiny, przednie osłony przed wiatrem, system gotowy do dławienia ognia, udoskonaloną filtrację kabiny, wstępne czyszczenie silnika, lemiesz z osłoną szczotki, wciągarkę i operatora o wadze 75 kg (165 lb).

**Masa wysyłkowa obejmuje smary, płyn chłodzący, pełny zbiornik paliwa, kabinę ROPS/FOPS, akcesoria spycharki do dławienia ognia, w tym pałąki i kraty na wszystkie okna, drzwi kabiny, przednie osłony przed wiatrem, system gotowy do dławienia ognia, udoskonaloną filtrację kabiny, wstępne czyszczenie silnika, wciągarkę i zbiornik paliwa napelniony w 10%.

***Wysokość maszyny od końca ostrogi do czubka Anteny Product Link. Do prac w skrajnych warunkach należy dodać 9 mm (0,4 cali).



Pokazany standardowy model VPAT

Lemiesz

Konfiguracja	LGP VPAT z osłoną szczotki	
Pojemność (ISO 9246)	6,31 m ³	7,85 yd ³
7 Szerokość nad nakładkami, nachylone	4080 mm	13,4 stóp
Szerokość bez nakładek	3969 mm	156,3 cali
Szerokość między końcówkami (Lemiesz nachylony 24°)	3736 mm	147,1 cali
Szerokość bez końcówek (Lemiesz nachylony 24°)	3640 mm	143,3 cali
Szerokość między końcówkami (Lemiesz nachylony 33° wyłącznie do celów transportowych)	—	—
Maksymalny kąt nachylenia lemieszka	24°	
8 Wysokość	1465 mm	57,67 cali
9 Głębokość kopania	580 mm	22,8 cali
10 Wysokość podnoszenia	1051 mm	41,4 cali
11 Maksymalny przechył przy narożniku lemieszka	371 mm	14,6 cali
Maksymalny kąt przechyłu	8,5°	
Regulacja podziałki	60° (krawędź tnąca/grunt, nominalnie); -2°/+4°	
12 Długość maszyny (Lemiesz prosty)	5350 mm	211 cali
Długość Maszyny (Lemiesz Nachylony 24°, bez osłony zbiornika paliwa)	6137 mm	242 cali
Składany lemiesz VPAT, nachylony 33° wyłącznie do celów transportowych	—	—
Masa (Lemiesz)	1462 kg	3223 lb

Specyfikacje spycharki gąsienicowej D5 – do dławienia ognia

D5 VPAT – do dławienia ognia

Maszyna wyposażona w standardowe podwozie:

Masa operacyjna*	20 356 kg	44 877 lb
Masa transportowa**	19 017 kg	41 925 lb
Podwozie (standardowe)	40 Sekcja/ 7 Rolek Dolnych	
Nacisk na podłoże (ISO 16754)	57,5 kPa	8,27 psi
4 Długość Gąsienicy na Podłożu	2562 mm	100,9 cali
Powierzchnia styku z podłożem (ISO 16754)	3,5 m ²	5469 cali ²

Maszyna wyposażona w podwozie XtraRear:		
Masa operacyjna****	20 627 kg	45 475 lb
Masa transportowa**	19 288 kg	42 522 lb
Podwozie (standardowe)	43 Sekcja/ 8 Rolek Dolnych	
Nacisk na podłoże (ISO 16754)	57,5 kPa	8,27 psi
4 Długość Gąsienicy na Podłożu	3659 mm	144,05 cali
Powierzchnia styku z podłożem (ISO 16754)	3,52 m ²	5,5 cali ²
1 Rozstaw gąsienic	1890 mm	74,4 cali
2 Szerokość Płyt Gąsienicowych (Standard)	610 mm	24 cali
3 Szerokość spycharki	2500 mm	98,4 cali
Wysokość ostrogi (do średnio ciężkich prac)	57 mm	2,2 cali
Prześwit	358 mm	14,1 cali
5 Wysokość Maszyny***	3085 mm	121,5 cali
6 Długość maszyny bazowej	3680 mm	144,9 cali

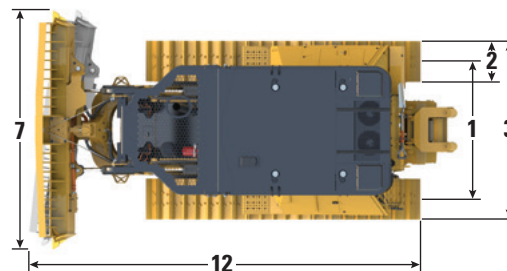
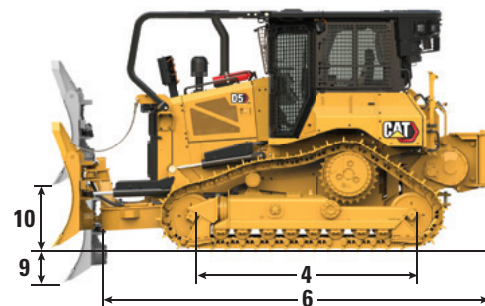
Wszystkie wymiary powyżej wskazanej wartości w przypadku podwozia odpornego na Cat Abrasion z ogniwami do pracy w skrajnych warunkach o maksymalnej szerokości do konfiguracji, z lemieszem VPAT i obliczone zgodnie z ISO 16754, chyba że ustalono inaczej.

*Masa eksploatacyjna obejmuje smary, płyn chłodzący, pełny zbiornik paliwa, kabinę ROPS/FOPS, akcesoria spycharki do dławienia ognia, w tym pałaki i kraty na wszystkie okna, drzwi kabiny, przednie osłony przed wiatrem, system gotowy do dławienia ognia, udoskonaloną filtrację kabiny, wstępne czyszczenie silnika, lemiesz z osłoną szczotki, wciągarkę i operatora o wadze 75 kg (165 lb).

**Masa wysyłkowa obejmuje smary, płyn chłodzący, pełny zbiornik paliwa, kabinę ROPS/FOPS, akcesoria spycharki do dławienia ognia, w tym pałaki i kraty na wszystkie okna, drzwi kabiny, przednie osłony przed wiatrem, system gotowy do dławienia ognia, udoskonaloną filtrację kabiny, wstępne czyszczenie silnika, wciągarkę i zbiornik paliwa napełniony w 10%.

***Wysokość maszyny od końca ostrogi do anteny Product Link™. Do prac w skrajnych warunkach należy dodać 9 mm (0,4 cali).

****Masa eksploatacyjna obejmuje smary, płyn chłodzący, pełny zbiornik paliwa, kabinę ROPS/FOPS, akcesoria spycharki do dławienia ognia, w tym pałaki i kraty na wszystkie okna, drzwi kabiny, przednie osłony przed wiatrem, XtraRear U/C, system gotowy do dławienia ognia, udoskonaloną filtrację kabiny, wstępne czyszczenie silnika, lemiesz z osłoną szczotki, wciągarkę i operatora o wadze 75 kg (165 lb).



(Specyfikacje i wymiary dostępne na następnej stronie.)

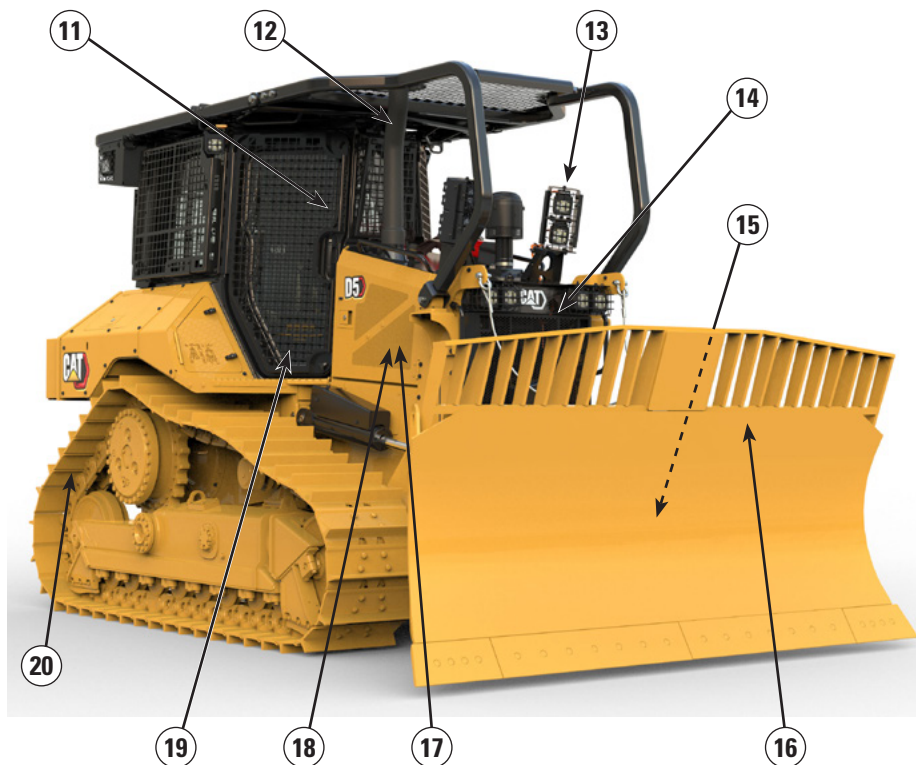
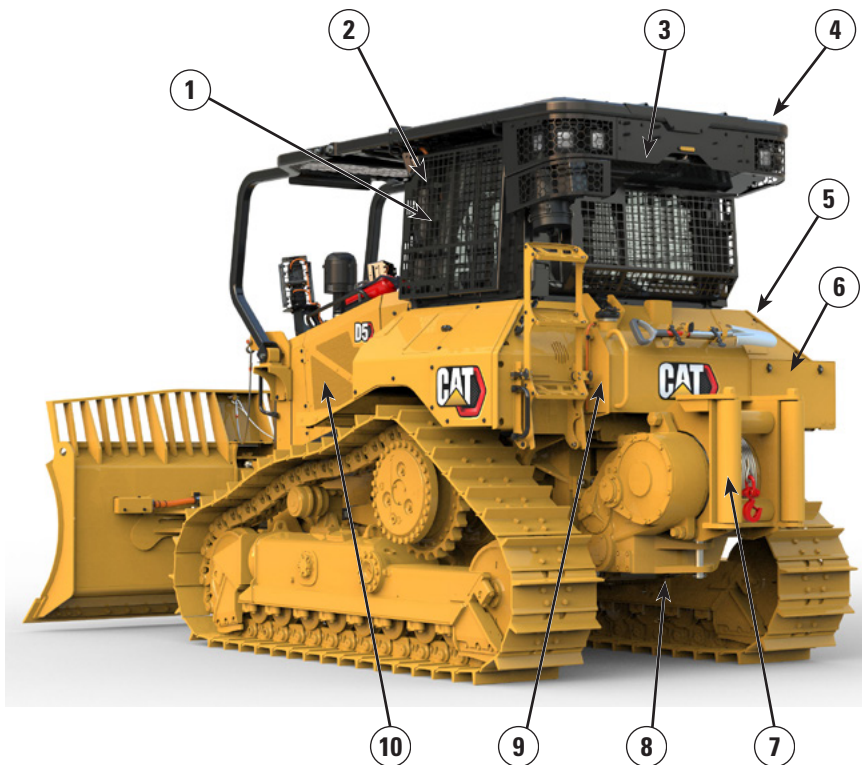
Specyfikacje spycharki gąsienicowej D5 – do dławienia ognia

Lemiesz

Konfiguracja	VPAT z osłoną szczotki	
Pojemność (ISO 9246)	6,15 m ³	7,85 yd ³
7 Szerokość nad nakładkami, nachylone	3272 mm	10,7 stóp
Szerokość bez nakładek	3159 mm	10,4 stóp
Szerokość między końcówkami (Lemiesz nachylony 24°)	2998 mm	118,0 cali
Szerokość bez końcówek (Lemiesz nachylony 24°)	2908 mm	114,5 cali
Maksymalny kąt nachylenia lemiesz	24°	
8 Wysokość	1626 mm	64,01 cali
9 Głębokość kopania	559 mm	22,0 cali
10 Wysokość podnoszenia	971 mm	38,2 cali
11 Maksymalny przechył przy narożniku lemiesz	257 mm	10,1 cali
Maksymalny kąt przechyłu	8,5°	
Regulacja podziałki	60° (krawędź tnąca/grunt, nominalnie); -2°/+4°	
12 Długość maszyny (Lemiesz prosty)	5000 mm	197 cali
Długość Maszyny (Lemiesz Nachylony 24°, bez osłony zbiornika paliwa)	5621 mm	221 cali
Masa Lemiesz	1292 kg	2848 lb

Funkcje spycharki do dławienia ognia D5

- 1) Kabina spycharki ogniowej z uszczelnionymi i hartowanymi drzwiami/oknami, masywnymi szybami bocznymi.
- 2) Sterowniki wentylatora, dodatkowe przełączniki sterujące 8 parami świateł, awaryjny wyłącznik odcinający dopływ paliwa umiejscowiony w kabinie.
- 3) Udoskonalona filtracja powietrza w kabinie: wyposażona w osłonę przed niedopałkami, filtr wstępny turbinowy z filtrem HEPA (filtruje cząsteczki o wielkości poniżej 0,3 mikrometra). Kombinacja węgla aktywnego i filtra HEPA dostępna spośród części katalogowych.
- 4) Pełne pałaki z rozszerzeniem na dachu.
- 5) Uszczelnienie silikonowe pomiędzy kabiną a blachą.
- 6) Pakiet ochrony do pracy w ciężkich warunkach ze zderzakami do ciężkich prac, skrzynia na akumulator, osłona zbiornika paliwa.
- 7) Podwójne sterowanie wciągarka/zrywaka.
- 8) Osłony dolne do prac w ciężkich warunkach, wszystkie trzy o grubości 16 mm (0,6 cali).
- 9) Wbudowany system przeciwpożarowy (w zestawie zbiornik na wodę, pompa i wąż. Brak w zestawie systemu zraszaczy osłon dolnych).
- 10) Przewody hydrauliczne i uchwyty w oplotach ognioodpornych. Izolowane termicznie przewody paliwowe, klimatyzacyjne, powietrza, wtryskowe w katalizatorach SCR.



- 11) Przednia szyba i drzwi kabiny wyposażone w osłony.
- 12) Przedłużenie tłumika na wysokości górnej płyty.
- 13) Konfiguracje oświetlenia:
 - Odporne na ciepło światła 4 × 4200 lumenów (korpus i soczewki) oraz izolowane wiązki przewodów i zapasowe przełączniki umożliwiające dodanie 12 świateł (w celu dostosowania do potrzeb klienta).
 - Dodatkowe, odporne na ciepło światła 8 × 4200 lumenów (korpus i soczewki).
 - Dodatkowe, odporne na ciepło światła 4 × 3770 lumenów (korpus i soczewki) w celu lepszej widoczności w przypadku dymu.
- 14) Wentylator hydrauliczny z automatyczną regulacją i zmianą kierunku obrotów.
- 15) Przednie ucho holownicze.
- 16) Ostrze osłony szczotek wyposażone w krawędź mocującą kable chroniące linie na ramie C.
- 17) Specjalny układ silnika dla pojazdów ratunkowych (tylko USA) zgodny z 40 CFR 89-908.
- 18) Ognioodporny olej EcoSafe.
- 19) Drzwi szybkiego dostępu na podłozie kabiny.
- 20) Podwozie XtraRear połączone ze standardową grubością i ramą rolek gąsienicowych poszerzoną o jedną rolęk z tyłu, zapewniającą dodatkową stabilność na stromych zboczach oraz ochronę przed zgubieniem materiału, gdy maszyna jest w konfiguracji wciągarki.

Specyfikacje spycharki gąsienicowej D5 – do dławienia ognia

Płyty gąsienicowe

Nie wszystkie płyty gąsienicowe są dostępne w każdym regionie. Szczegółowe informacje dotyczące dostępności można sprawdzić u dealera Cat.

Standardowe			
560 mm (22 cali)	Do Pracy w Ciężkich Warunkach o Przedłużonej Żywotności (HDXL)	Do średnio ciężkich prac	
560 mm (22 cali)	HDXL	Do ciężkich prac	
560 mm (22 cali)	HDXL	Do ciężkich prac	XtraRear
600 mm (24 cali)	HDXL	Do średnio ciężkich prac	
600 mm (24 cali)	HDXL	Do średnio ciężkich prac	Do Precyzyjnego Wyrównywania
600 mm (24 cali)	HDXL	Do ciężkich prac	
600 mm (24 cali)	HDXL	Do ciężkich prac	Otwór Środkowy
LGP			
840 mm (33 cali)	HDXL	Do ciężkich prac	
840 mm (33 cali)	HDXL	Do ciężkich prac	Otwór Środkowy
860 mm (34 cali)	HDXL	Do ciężkich prac	

Specyfikacje spycharki gąsienicowej D5 – do dławienia ognia

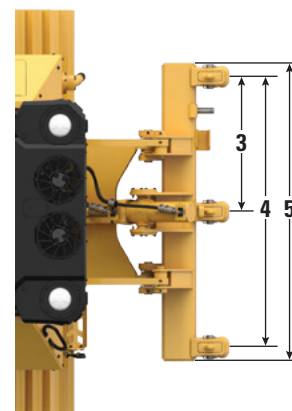
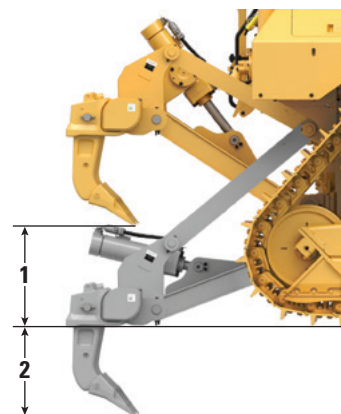
Wymiary – tylny osprzęt roboczy

Jeśli zainstalowany jest poniższy tylny osprzęt roboczy, do całkowitej długości maszyny należy dodać poniższe wartości.

D5	Hak		Wciągarka		Zrywak		Komora zgarniająca śmieci	
Spycharki z ramieniem pchającym i spycharki VPAT	16 mm	0,6 cali	446 mm	17,6 cali	1060 mm	41,7 cali	152 mm	6 cali

Zrywak

Typ	Zamocowany mechanizm równoległowodowy	
Masa z Trzema Zębami	1393 kg	3071 lb
1 Przeświet Maksymalny, Uniesiony (Końcówka Zęba)		
D5 VPAT/Z ramieniem pchającym	404 mm	15,9 cali
D5 LGP VPAT	518 mm	20,4 cali
2 Maksymalna penetracja		
Standardowe	552 mm	21,7 cali
LGP	437 mm	17,2 cali
3 Rozstawienie kieszeni	1000 mm	3 stóp 3,4 cali
4 Rozstaw zęba	2 m	6 stóp 7 cali
Przekrój Zęba	73 mm × 176 mm	2,9 cali × 6,9 cali
Liczba gniazd	3	
5 Szerokość całkowita belki	2202 mm	86,7 cali
Sekcja skrzyżowania belki	219 mm × 254 mm	8,6 cali × 10,0 cali
Maksymalna Siła Penetracji		
Standardowe	51,6 kN	11 600 lbf
LGP	43 kN	9667 lbf
Maksymalna siła odpajania		
Standardowe	211,2 kN	47 480 lbf
LGP	170 kN	38 217 lbf



Specyfikacje spycharki gąsienicowej D5 – do dławienia ognia

Wciągarka

Model wciągarki	Standardowa prędkość PA55	
Masa*	1277 kg	2815 lb
Pojemność układu olejowego	73 l	19,3 gal
Długość Wspornika i Wciągarki	1145 mm	45,1 cali
Szerokość obudowy wciągarki	975 mm	38,4 cali
Średnica bębna	254 mm	10 cali
Szerokość bębna	315 mm	12,4 cali
Średnica kołnierza	504 mm	19,8 cali
Pojemność Bębna – 22 mm (0,88 cali)	88 m	288 stóp 9 cali
Napęd wciągarki	Mechaniczny	
Układ sterowania	Elektryczny	
Szerokość Całkowita	975 mm	38,4 cali
Średnica Liny (zalecana)	19 mm	0,75 cali
Rozmiar tulejki oznacznikowej kabla (śr. zewn. × długość)	54 mm × 67 mm	2,1 cali × 2,6 cali
Maksymalne odslonięcie bębna		
Uciąg liny	31 388 kg*	69 200 lb*
Prędkość Liny	43 m/min	141 stóp/min
Maksymalne Wypełnienie Bębna		
Uciąg liny	23 359 kg*	54 100 lb*
Prędkość Liny	66 m/min	210 stóp/min

Model wciągarki	Niska prędkość PA55	
Masa*	1277 kg	2815 lb
Pojemność układu olejowego	73 l	19,3 gal
Długość Wspornika i Wciągarki	1145 mm	45,1 cali
Szerokość obudowy wciągarki	975 mm	38,4 cali
Średnica bębna	254 mm	10 cali
Szerokość bębna	315 mm	12,4 cali
Średnica kołnierza	504 mm	19,8 cali
Pojemność Bębna – 22 mm (0,88 cali)	88 m	288 stóp 9 cali
Napęd wciągarki	Mechaniczny	
Układ sterowania	Elektryczny	
Szerokość Całkowita	975 mm	38,4 cali
Średnica Liny (zalecana)	19 mm	0,75 cali
Rozmiar tulejki oznacznikowej kabla (śr. zewn. × długość)	54 mm × 67 mm	2,1 cali × 2,6 cali
Maksymalne odslonięcie bębna		
Uciąg liny	31 388 kg*	69 200 lb*
Prędkość Liny	16 m/min	53 stóp/min
Maksymalne Wypełnienie Bębna		
Uciąg liny	31 388 kg*	69 200 lb*
Prędkość Liny	28 m/min	91 stóp/min

*Masa: Obejmuje pompę, elementy sterowania operatora, olej, wsporniki montażowe i elementy dystansowe. Dostępne są wciągarki wolnej i standardowej prędkości.

Normy

ROPS/FOPS/OPS

- Konstrukcja ROPS, chroniąca przed skutkami przewrócenia się maszyny (Rollover Protective Structure), oferowana przez Caterpillar spełnia wymagania ROPS normy ISO 3471:2008.
- Konstrukcja FOPS, chroniąca przed spadającymi przedmiotami (Falling Object Protective Structure), spełnia wymagania normy ISO 3449:2005 Level II.
- Osłony OPS (konstrukcja zapewniająca ochronę operatorowi) spełniają wymagania normy ISO 8084:2003 oraz WCB G604:2011.

Hamulce

- Hamulce spełniają wymagania normy ISO 10265:2008.

Dźwięk i Wibracje – Kabina

Informacje o Poziomie Hałasu

- Deklarowany dynamiczny poziom ciśnienia akustycznego operatora wynosi 74 dB(A), gdy norma „ISO 6396:2008” jest używana do pomiaru wartości dla kabiny zamkniętej. Pomiar został przeprowadzony przy 70% maksymalnej prędkości wentylatora chłodzącego silnik. Poziom hałasu może zmieniać się zależnie od prędkości obrotowej wentylatora chłodzącego silnik. Kabina była we właściwy sposób zamontowana i konserwowana. Pomiar przeprowadzono przy zamkniętych drzwiach i oknach kabiny.

UWAGA: Niepewność dynamicznego poziomu ciśnienia akustycznego operatora wynosi ± 2 dB(A).

- Podczas długotrwałej pracy przy otwartej kabinie lub w środowisku o dużym natężeniu hałasu niezbędne może być stosowanie ochronników słuchu. Ochronniki słuchu mogą być niezbędne w przypadku, gdy kabina maszyny nie była konserwowana we właściwy sposób lub gdy drzwi i okna kabiny są otwarte przez dłuższy czas lub w hałaśliwym środowisku.
- Zadeklarowany średni zewnętrzny poziom ciśnienia akustycznego wynosi 110 dB(A), gdy wartość mierzona jest zgodnie z procedurą testowania dynamicznego oraz warunkami podanymi w normie „ISO 6395:2008”. Pomiar został przeprowadzony przy 70% maksymalnej prędkości wentylatora chłodzącego silnik. Poziom natężenia dźwięku może się różnić przy różnych prędkościach wentylatora chłodzącego.
- Informacje o poziomie hałasu dla maszyn w krajach Unii Europejskiej oraz w krajach, które przyjęły „Dyrektywy UE”. Poniższe informacje dotyczą wyłącznie tych konfiguracji maszyn, które posiadają znak „CE” na tabliczce znamionowej produktu. Etykieta certyfikacji, jeśli maszyna jest w nią wyposażona, używana jest do weryfikacji środowiskowego certyfikatu dźwiękowego maszyny zgodnie z wymogami Unii Europejskiej. Wartość podana na etykiecie wskazuje gwarantowany poziom mocy akustycznej na zewnątrz (L_{WA}) w momencie produkcji dla warunków określonych w „2000/14/WE”.

Zrównoważony rozwój – Poziom Hałasu i Wibracji

Poziomy Hałasu

Gwarantowana Zewnętrzna Moc Akustyczna		
2000/14/EC	ISO 6395:2008	110 dB(A)
Dynamiczny Poziom Ciśnienia Akustycznego Operatora (L_{WA})		
ISO 6396:2008		74+/-2 dB(A)

Poziomy Wibracji

Maksimum Ręka/Ramię*		
ISO 5349:2001		2,5 m/s ²
Maksimum Całe Ciało*		
ISO/TR25398:2006		0,5 m/s ²
Współczynnik Przenoszenia Drgań Fotela		
ISO 7096:2000 – spectral class EM6		<0,7

- Wartości podane są dla doświadczonego operatora w aplikacji do spychania, sprawdź Instrukcję Obsługi i Konserwacji w celu uzyskania dalszych szczegółów.

Zaawansowana filtracja kabiny

Kabina operacyjna

- Rozproszone kanały HVAC z automatyczną regulacją temperatury i prędkości obrotowej dmuchawy zapewniają najwyższy komfort pracy operatora przy mniejszym nakładzie pracy.
- Mniej prac konserwacyjnych rdzenia skraplacza z automatycznymi wentylatorami nawrotnymi.
- Zaawansowana filtracja kabiny w Cat stanowi standard.

Zaawansowana filtracja kabiny Cat

- Ochrona operatora przed wdychaniem cząstek stałych (wielkość 0,3–10 mikronów).
- Zrównoważona kabina pod stałym ciśnieniem (zgodna z U.S. Silica).
- Zredukowana konserwacja przy dłuższej żywotności, wysokowydajne filtry.
- Ochrona wszystkich elementów kabiny: układ elektroniczny itp.
- Pomaga spełnić amerykańskie wymagania Normy Krzemionkowej, Tabela 1, Administracji Bezpieczeństwa i Higieny Pracy (OSHA) dla kabin operatorów.
- Wielowarstwowe filtry do dodatkowego zwiększenia wydajności. Zapytaj swojego dealera Cat o dostępność.
 - MERV 16 – wyposażenie standardowe
 - HEPA
 - Węgiel aktywny + HEPA
 - ABEK1 + HEPA

Specyfikacje spycharki gąsienicowej D5 – do dławienia ognia

Cechy technologii

Najszersza w branży gama dostępnych, współpracujących ze sobą rozwiązań technologicznych, pozwalających na maksymalne wykorzystanie spycharki.

FUNKCJA ASSIST	
Slope Indicate	✓
Stable Blade	
System Slope Assist (Asystent Nachylenia)	
Monitor Ładunku Lemiesza	✓
Kontrola Trakcji	
Funkcja AutoCarry™	
WIDOK/WYKRYCIE	
Tylna kamera HD z liniami zapasowymi	✓
LINK	
Product Link, tryb sieci komórkowej	✓
Product Link tryb podwójny	⊕
Funkcja Remote Flash/zdalne rozwiązywanie problemów	✓
Funkcja łączności systemu Grade	✓
FUNKCJE OPERATORA	
Identyfikator operatora ID ²	✓
Zabezpieczenie maszyny – kod dostępu ²	✓
Zabezpieczenie maszyny – Bluetooth ²	⊕

¹Wymaga załączonego oprogramowania (SEA)

²Skontaktuj się ze sprzedawcą, aby włączyć

✓ Standardowe

+ Opcja instalacji przez sprzedawcę

⊕ Opcja fabryczna

Uwaga: Technologie Grade i Assist, z wyjątkiem funkcji Slope Indicate (wskazanie nachylenia), nie są kompatybilne z Angle Blade (ostrze kątowe).

Uwaga: Spycharka do dławienia ognia obejmuje ARO z funkcją Assist, lecz nie obejmuje okablowania dla ARO zamontowanego przy lemieszu.

Wyposażenie standardowe i opcjonalne Spycharki gaśnicowej D5 do dławienia ognia

Wyposażenie standardowe i opcjonalne

Mogą występować różnice w wyposażeniu standardowym i opcjonalnym. Szczegółowe informacje można uzyskać u dealera Cat.

	Standardowe	Opcjonalne		Standardowe	Opcjonalne
UKŁAD NAPĘDOWY			STANOWISKO OPERATORA		
Silnik wysokoprężny Cat C7.1	✓		Kabina spycharki ogniowej z uszczelnionymi i hartowanymi drzwiami/oknami, masywne szyby boczne, awaryjne odcięcie dopływu paliwa wewnątrz kabiny, tylne i boczne szyby na zawiasach, tylne osłony z górnym dachem, osiem przełączników deski rozdzielczej do sterowania światłami, pulsujące światło ostrzegawcze.	+	
W pełni automatyczna 3-stopniowa skrzynia biegów:	✓		Hartowane szkło bezpieczne – wszystkie szyby		✓
– Automatyczna zmiana kierunku i redukcja			Uszczelnienie silikonowe pomiędzy kabiną a zderzakami	+	
– Kontrolowana przepustnica, kompensacja obciążenia			Filtr świeżego powietrza	✓	
– Nieograniczona regulacja prędkości jazdy			Zasilany filtr świeżego powietrza z czyszczeniem wstępnym		✓
– Programowalna/wybiórcza dwukierunkowa zmiana biegów			Udoskonalona filtracja powietrza w kabinie: wyposażona w osłonę przed niedopałkami, filtr wstępny turbinowy z filtrem HEPA (filtruje cząsteczki o wielkości poniżej 0,3 mikrometra).		*
Chłodnica końcowa powietrza doładowującego (ATAAC)	✓		Ulepszona filtracja powietrza w kabinie: kombinacja węgla aktywnego i filtra HEPA. (Dostępna spośród Cat części)		*
Aluminiowy radiator płyty pręta	✓		Kolorowy 10-calowy (254 mm) dotykowy ekran ciekłokrystaliczny	✓	
Automatyczne świece żarowe	✓		Zintegrowana kamera tylna	✓	
Różnicowy układ kierowniczy	✓		Najważniejsze funkcje maszyny na wyświetlaczu	✓	
Wstępny filtr powietrza	✓		Profil Aplikacji	✓	
Filtr wstępny powietrza silnika z turbiną/siatką		✓	Fotel pokryty tkaniną	✓	
Wyłączenie silnika po okresie bezczynności	✓		Pokryty skórą fotel Deluxe z ogrzewaniem i wentylacją		✓
Ulepszona Kontrola Układu Napędowego:	✓		Elektrohydrauliczny osprzęt i elementy sterowania układem kierowniczym	✓	
– Kontrola Zjazdu Ze Wzgórza			Sterowanie dźwostkiem – ARO		✓
– Kontrola Zatrzymania Na Wzgórzu			Modułowy system Ogrzewania/Wentylacji/Klimatyzacji (HVAC) montowany w kabinie	✓	
– Pedał Hamulca przy Zwalnianiu			Lusterko wsteczne	✓	
– Kontrola Promienia Skrętu			Bezwładnościowe pasy bezpieczeństwa 76 mm (3 cali)	✓	
Ciecz chłodząca o zwiększonej trwałości	✓		Zestaw 4-punktowych pasów bezpieczeństwa (montowany przez dealera)		✓
Układ eterowego wspomaganie rozruchu		✓	Poręcze/uchwyty po obu stronach dachu kabiny	✓	
Przekładnie główne – Standard lub LGP	✓		Radio gotowe do komunikacji		✓
Pompa zalewania układu paliwowego	✓		Radio, AM/FM/Aux/USB/Bluetooth		✓
Rozdzielacz wody i paliwa	✓		Dodatkowe schowki	✓	
Wentylator hydrauliczny z automatyczną regulacją obrotów	✓		Uchwyty na kubek i butelkę	✓	
Wentylator hydrauliczny z funkcją zmiany kierunku obrotów	+		Podkładki pod nogi przy desce rozdzielczej	✓	
Wygłuszenie (tylko EU)		✓	Skrzynka na rękawice	✓	
Rdzenie chłodnicy odporne na zanieczyszczenia		✓	Skrzynka do przechowywania posiłków	✓	
Układ silnika dla pojazdów ratunkowych: zgodny z wymogami EPA (40 CFR 89-908) oraz CARB związanymi z ochroną przed przegrzaniem i kontrolą poziomu płynu DEF wyłączoną na stałe. Dostępny wyłącznie w Stanach Zjednoczonych, dla klientów rządowych pracujących w pełnym wymiarze godzin w sytuacjach awaryjnych.		✓	Wycieraczki	✓	

+Zawarte w konfiguracji do dławienia ognia

*Zalecane

(ciąg dalszy na następnej stronie)

Wyposażenie standardowe i opcjonalne Spycharki gąsienicowej D5 do dławienia ognia

Wyposażenie standardowe i opcjonalne (ciąg dalszy)

Mogą występować różnice w wyposażeniu standardowym i opcjonalnym. Szczegółowe informacje można uzyskać u dealera Cat.

	Standardowe	Opcjonalne		Standardowe	Opcjonalne
ZABEZPIECZENIA I OSŁONY			BULDOŻERY		
Oslony dolne do ciężkich zastosowań dla spycharek do dławienia ognia (wszystkie dolne osłony mają grubość z przodu 16 mm/0,6")	+		Pakiet spycharki VPAT		✓
Blotniki do prac w ciężkich warunkach, skrzynia akumulatora, obudowa i osłona zbiornika paliwa	+		Konfiguracja spycharki do zwalczania ognia – liny podnoszące i przechylające wyposażone w folię termiczną i ścierną	+	
Ognioodporne przewody płynów, wiązki przewodów i kable akumulatorowe w oplotach	+		LEMIESZE		
Pełne pałaki	+		VPAT		✓
Przednia szyba i drzwi kabiny wyposażone w osłony		✓	Składany VPAT		✓
Przedłużenie tłumika na wysokości górnej płyty z pałakami	+		Lemiesz VPAT wyposażony w osłonę szczotek i dwa kable chroniące linie hydrauliczne z przodu i pręty cylindryczne		*
Poręcze		✓	UKŁAD HYDRAULICZNY		
PODWOZIE			Układ hydrauliczny z funkcją wykrywania obciążenia		✓
Podwozie Standardowe lub o Niskim Nacisku na Podłoże (LGP)		✓	Niezależne pompy układu kierowniczego i osprzętu		✓
Duża wytrzymałość do ciężkich prac (HDXL z DuraLink)		*	UKŁAD ELEKTRYCZNY		
Podwozie XtraRear (43 ogniwa) z dodatkową rolką z tyłu dla zwiększenia stabilności na stromych zboczach. Polecane tylko na terenach górskich i spycharkach poruszających się po luźnym materiale. Tylko standardowy rozstaw		✓	Podstawowa konfiguracja oświetlenia: odporne na ciepło światła 4 × 4200 lumenów (korpus i soczewki) oraz izolowane wiązki przewodów. dwa skierowane do przodu, dwa skierowane do tyłu.	+	
Rolki prowadzące		✓	Opcjonalna konfiguracja oświetlenia: dodatkowe, odporne na ciepło światła 8 × 4200 lumenów (korpus i soczewki) + odporne na ciepło światła 4 × 3370 lumenów (korpus i soczewki)		*
Hydrauliczne napinacze gąsienic		✓	Wiązki przewodów izolowane termicznie, umożliwiające podłączenie do 8 par świateł niezależnie od siebie	+	
Gąsienice i rolki niewymagające smarowania		✓	Alarm cofania		✓
Nakładki ogniwo gąsienic do średnio ciężkich prac (patrz diagram na stronie 54)		✓	Pulsujące oświetlenie ostrzegawcze		✓
Płyty gąsienicowe do ekstremalnie ciężkich prac (patrz diagram na stronie 54)		✓	Przetwornica: jedno gniazdo 15 A, 12 V		✓
Nowa konstrukcja ramy rolek gąsienic		✓	Sygnal dźwiękowy, ostrzeżenie przy ruszaniu do przodu		✓
Oslony prowadzące ramy rolek gąsienic: środkowe, częściowe lub pełne (UWAGA: standardowe środkowe osłony prowadzące w maszynie LGP)		✓			

(ciąg dalszy na następnej stronie)

+Zawarte w konfiguracji do dławienia ognia

*Zalecane

Wyposażenie standardowe i opcjonalne Spycharki gaśnicowej D5 do dławienia ognia

Wyposażenie standardowe i opcjonalne (ciąg dalszy)

Mogą występować różnice w wyposażeniu standardowym i opcjonalnym. Szczegółowe informacje można uzyskać u dealera Cat.

	Standardowe	Opcjonalne
SERWIS I KONSERWACJA		
Kłapa szybkiego dostępu w podłodze kabiny	+	
30-minutowy demontaż kabiny	✓	
Regulowane powiązanie z nachyleniem (VPAT)	✓	
Centralne, zdalnie montowane zawory ciśnieniowe	✓	
Ekologiczne zawory spustowe	✓	
Rozszerzone okresy międzyobsługowe (500 godzin dla silnika, 1000 godzin dla układu napędowego)	✓	
Szybkie tankowanie paliwa		✓
Ognioodporny olej EcoSafe		✓
Węzeł serwisowy dostępny z poziomu podłoża (zdalne odłączenie układów elektrycznych, dodatkowy wyłącznik główny, licznik godzin)	✓	
Układ szybkiej wymiany oleju		✓
Wytrzymałe, perforowane drzwi chłodnicy z żaluzjami i na zawiasach	✓	
Drabina dostępowa z tyłu	✓	
Pompa paliwowa do tankowania (tylko UE)		✓
Zdejmowane osłony silnika, perforowane i na zawiasach	✓	
Porty pobierania próbek do analizy S·O·S SM	✓	
Uchwyt na łopatę	✓	
Oświetleniem roboczym pod maską silnika		✓

+Zawarte w konfiguracji do dławienia ognia

*Zalecane

	Standardowe	Opcjonalne
AKUMULATORY, ROZRUSZNIKI, ALTERNATORY I CHŁODZIWA		
Alternator 95 A		✓
Rozrusznik 24 V		✓
Czynnik chłodzący do pracy w niskich temperaturach, -51°C (-60°F)		✓
Czynnik chłodzący silnika, -37°C (-35°F)	✓	
Pakiet do pracy w złych warunkach pogodowych: akumulator o dużej wytrzymałości, rozrusznik do dużych obciążeń, eterowe wspomaganie rozruchu, podgrzewanie płaszczem wodnym		✓
Dwa bezobsługowe akumulatory 12 V (950 CCA) (system 24 V)	✓	

WYPOSAŻENIE DODATKOWE		
Dwuosiowe izolowane termicznie sterowanie zrywaka/wciągarki	+	
Wciągarka:		✓
– PACCAR PA55, niska prędkość PTO		
– PACCAR PA55, standardowa prędkość PTO		
– Mocowanie prowadnicy liny; 3-rolkowe, pasuje do wciągarek PA55		
– Zestaw do rozbudowy (4. rolka); pasuje do wciągarek PA55		
Hak		✓
Przednie ucho holownicze i 6 uchwytów mocujących	+	
Pokładowy system gaśniczy wyposażony w zbiornik ze stali nierdzewnej o pojemności 84 litrów/22 gal, pompę uruchamianą z fotela operatora, wąż z ręczną dyszą rozpylającą oraz zawór gotowy do podłączenia systemu zraszacz. System może być później spersonalizowany przez dealera lub klienta.		*

TECHNOLOGIA CAT		
Slope Indicate		✓
Funkcja Assist bez ARO		✓
– System Slope Assist		
– Kontrola trakcji		
– Stable Blade		
– Monitor ładunku lemiesza		
– Funkcja AutoCarry		
Kompatybilność z radiami i stacjami bazowymi Trimble, Topcon, i Leica		✓
Możliwość instalacji systemów do pomiaru 3D Trimble, Topcon, i Leica		✓
Product Link, tryb sieci komórkowej		✓
Product Link – podwójny tryb komunikacji komórkowej/satelitarnej		✓
Funkcja Remote Flash/zdalne rozwiązywanie problemów		✓
Funkcja łączności systemu Grade		✓
Identyfikator operatora		✓
Zabezpieczenie maszyny – kod dostępu		✓
Zabezpieczenie maszyny – Bluetooth		✓
Przygotowanie do zdalnego sterowania		✓
Funkcja spychania Cat Command		✓



オフロード法2014年
基準適合

Bardziej szczegółowe informacje na temat produktów Cat, usług dealerów i rozwiązań branżowych można znaleźć na naszej stronie internetowej www.cat.com

© 2021 Caterpillar

Wszelkie prawa zastrzeżone

Materiały i specyfikacje mogą ulec zmianie bez wcześniejszego powiadomienia. Maszyny przedstawione na zdjęciach mogą zawierać dodatkowe wyposażenie. Informacje na temat dostępnych opcji można uzyskać od dealera Cat.

CAT, CATERPILLAR, LET'S DO THE WORK oraz odpowiadające im loga, „Caterpillar Corporate Yellow”, wizerunek handlowy „Power Edge” i Cat „Modern Hex”, jak również tożsamość korporacyjna i produktowa użyta w niniejszym dokumencie są znakami towarowymi Caterpillar i nie należy ich wykorzystywać bez zezwolenia.

AXXQ2535-02 (09-2021)
Zastępuje AXXQ2535-01
Numer wersji: 17B
(Australia-Nowa Zelandia, Europa,
Japonia, Ameryka Północna,
Korea Południowa, Turcja)

