

DIE BELIEBTESTEN MINIKRANE DER WELT



MC104 | MC174 | MC285-2 | MC305-2 | MC405 | LC383 | LC785 | LC1385



Maeda Minikrane

Wieder und wieder bewähren sich diese innovativen Baumaschinen. Von Außenverkleidung und Fassadenarbeiten über das komplette Spektrum an Glasarbeiten bis zu Restaurationen, speziellen Hebeanforderungen oder bei begrenzten Platzverhältnisse auf Haus- und Großbaustellen. Dank ihrer kompakten Abmessungen und ihrer Manövrierfähigkeit können sie in vielen Hebesituationen viel größere Krane ersetzen.

Die kleineren MC-Krane können in Bereichen arbeiten, die Sie nie für möglich gehalten hätten. Die meisten sind schmal genug, dass sie durch eine Standard-Türöffnung passen und verfügen über genügend Kraft, selbst schwere Lasten zu heben, sobald sie aufgestellt sind. Die größeren LC-Modelle sind immer noch kompakt, aber verfügen über eine viel größere Tragkraft und Hebehöhe; dabei sind sie trotzdem ausgezeichnet manövrierfähig und flexibel.

Maeda produziert diese Minikrane in Japan seit 1980 und ist der Marktführer in seinem Bereich mit einem Marktanteil von über 70 %. In Europa erzielen diese Krane hervorragende Ergebnisse, und es spricht sich schnell herum, dass man dieses neue Produkt einfach „haben muss“ – sowohl bei Vermietungen als auch bei Bauunternehmen. Fast täglich werden neue Verwendungszwecke für diese Maschinen gefunden, und in allen Anwendungen bieten sie den Anwendern Zeit- und Kosteneinsparungen. In welchem Industriezweig Sie auch tätig sind, Maeda Minikrane erfüllen und übertreffen Ihre Anforderungen.

Maeda Minikrane sind auch äußerst umweltfreundlich, da sie auch mit einem Elektroantrieb mit Energiesparsystem ausgestattet sind. Dieser gehört jetzt bei allen aktuellen Maschinen zur Serienausstattung und wird auch in allen zukünftigen Produkten von Maeda eingesetzt.

Wir hoffen, dass diese Broschüre für Sie informativ und von Nutzen ist. Sollten Sie weitere Informationen über die hier gezeigten Produkte benötigen, setzen Sie sich bitte mit Ihrem autorisierten Maeda-Händler vor Ort in Verbindung; die Kontaktinformation finden Sie auf der Rückseite dieser Broschüre.



MC104
Seite 6



MC174
Seite 8



MC285-2
Seite 10



MC305-2
Seite 12

...bedenken Sie die Möglichkeiten



MC405
Seite 14

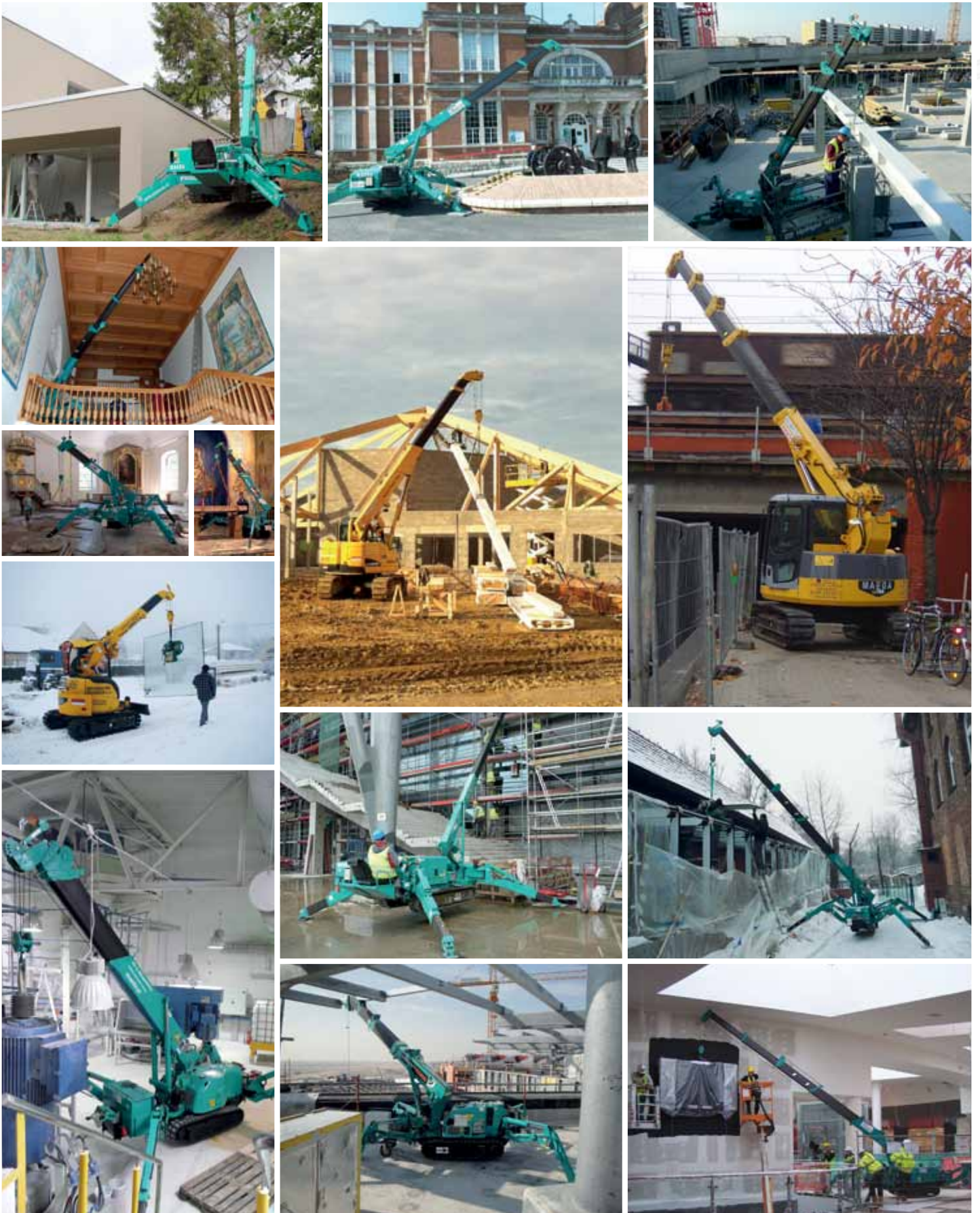
LC383
Seite 16

LC785
Seite 18

LC1385
Seite 20



...bedenken Sie die Möglichkeiten



Der MC104 ist der kleinste der Maeda-Minikrane, der dennoch über eine hervorragende Tragkraft in seinem Gewichtsbereich verfügt. Durch die kompakte Bauweise passt er durch Standard-Türöffnungen und lässt sich so in Bereichen einsetzen, die bisher für normale Krane unzugänglich waren. Der MC104 wird mit einem Elektromotor angetrieben, der von jeder Standard-Drehstromquelle betrieben werden kann.

Merkmale auf einen Blick...

- Max. Tragkraft 995 kg
- Max. Hebehöhe 5,5 m
- Kompakte Bauweise (600 mm)
- Elektromotor
- Niedriger Bodendruck
- Manövrierbarkeit und Stabilität
- Hydrostatisches Getriebe
- Gummiraupen
- Fernbedienung
- 2 Jahre Garantie

More Images...



Verglasung



Steinarbeiten



Begrenzte Platzverhältnisse



Dachnebevorrichtung



Transport

Technische Daten

Tragkraft	max.	995 kg x 1,1 m
Arbeitsbereich	max.	5,1 m x 200 kg
Hebehöhe	max.	5,5 m x 650 kg
Abmessungen	MC104CER	2 160 mm x 600 mm x 1 305 mm
Gewicht	MC104CER	1 050 kg
	Gewicht der Hakenflasche	15kg
Hakengeschwindigkeit	max.	3,2 m/min (4-fach geschoren, 3-lagig)
Seilgeschwindigkeit	max.	12,8 m/min (3-lagig)
Hubseil	Typ	IWRC 6xFi (29) Ø 6 mm x 39 m
Teleskopsystem	Auslegerlänge	1,85 m-5,30 m
	Teleskop-Geschwindigkeit	3,45 m/20 s
	Auslegertyp	Vollautomatischer 4-stufiger fünfeckiger Teleskopausleger
Hubsystem	Auslegerwinkel/ Geschwindigkeit	0°-75°/11 s
Drehsystem	Drehwinkel/ Geschwindigkeit	360° endlos/1,3 U/min
Stützfüße	Typ	4 mit variabler Position, im Rechteck angeordnet
	Abmessungen bei maximaler Ausstreckung	Hydraulizylinder mit Sperrventilen. (Länge) 3 400 mm (Vorderseite) 3 300 mm (Rückseite) 2 785 mm
Antrieb	System	Hydrostatisch, stufenlos vorwärts und rückwärts
	Reisegeschwindigkeit	0-1,9 km/h
	Steigvermögen	20°
	Länge x Breite auf Boden Bodendruck	1 044 mm x 180 mm (Raupenabmessungen) 0,29 kgf/cm²
Motor	Elektromotor	5,5 kW, 4-Phasen, 380 V
		Vollgekapselt, ventilatorgekühlt.
Serienausstattung	Arbeitscheinwerfer, Betriebsstundenzähler, 4-fach-Hakenflasche, schwarze Gummiraupen, Kabelfernbedienung, Überdrehungsschutz, Not-Ausschalter.	
Optionales Zubehör	Weiße Gummiraupen, 1-fach Hakenflasche, 2-fach Hakenflasche, Funkfernbedienung.	

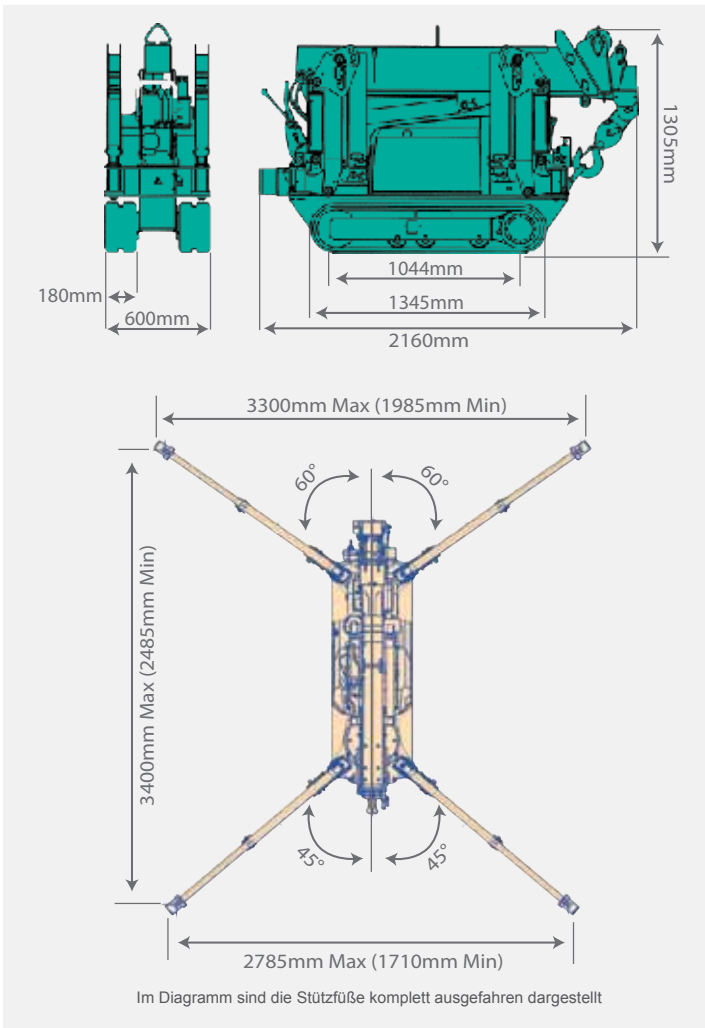
Nutzlast gesamt bei komplett ausgefahrenen Stützfüßen

Auslegerlänge 1,85 m		Auslegerlänge 3,00 m		Auslegerlänge 4,15 m		Auslegerlänge 5,30 m	
Arbeitsradius (m)	Nutzlast gesamt (kg)	Arbeitsradius (m)	Nutzlast gesamt (kg)	Arbeitsradius (m)	Nutzlast gesamt (kg)	Arbeitsradius (m)	Nutzlast gesamt (kg)
< 1,1	995	< 1,1	995	< 1,8	820	< 2,4	650
1,3	980	1,3	980	2,0	750	2,5	620
1,5	890	1,5	890	2,5	620	2,8	550
1,65	790	2,0	750	2,8	550	3,0	500
		2,5	620	3,0	500	3,5	380
		2,8	550	3,5	380	4,0	300
				3,95	300	4,5	250
						5,1	200

Nutzlast gesamt bei Stützfüßen in jeder anderen Position

Auslegerlänge 1,85 m		Auslegerlänge 3,00 m		Auslegerlänge 4,15 m		Auslegerlänge 5,30 m	
Arbeitsradius (m)	Nutzlast gesamt (kg)	Arbeitsradius (m)	Nutzlast gesamt (kg)	Arbeitsradius (m)	Nutzlast gesamt (kg)	Arbeitsradius (m)	Nutzlast gesamt (kg)
< 1,1	735	< 1,1	735	< 1,8	435	< 2,4	295
1,3	620	1,3	620	2,0	405	2,5	280
1,5	540	1,5	540	2,5	280	2,8	210
1,65	490	2,0	405	2,8	210	3,0	185
		2,5	280	3,0	185	3,5	140
		2,8	210	3,5	140	4,0	100
				3,95	110	4,5	75
						5,1	60

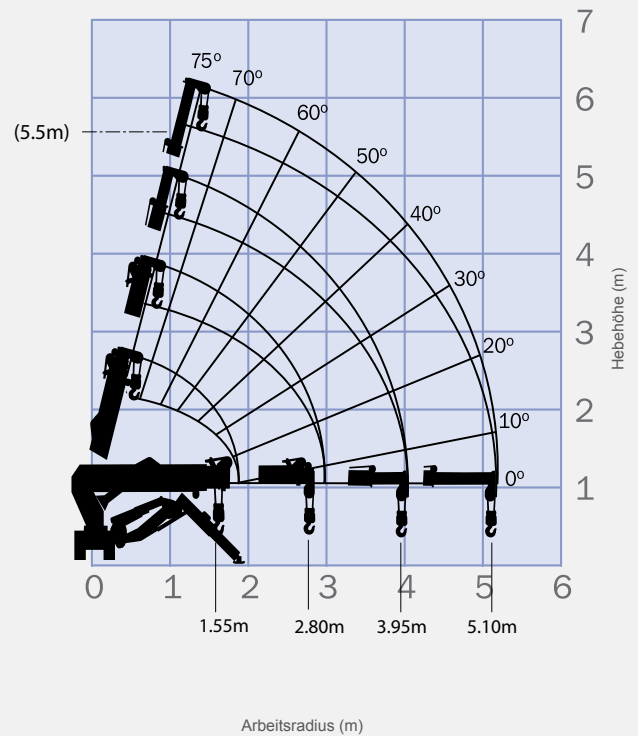
Abmessungen



Maximale Reichweite unter Bodenhöhe

Vierfach	Zweifach	Einfach
8 m	16 m	32 m

Diagramm des Arbeitsbereichs



Eine eventuelle Biegung des Auslegers unter Last wird nicht berücksichtigt.



MC174 CRM Minikran

Der Maeda MC174 ist das Maß für alle anderen Minikrane. Die mit 590 mm äußerst schmale Bauweise zusammen mit der Tragkraft von 1 720 kg ist unerreicht. Diese fantastische Maschine verfügt natürlich auch über alle anderen Vorteile der Maeda-Produkte, einschließlich einer 2-Jahres-Garantie, Fernbedienung und unerreichte Verarbeitung und Nutzbarkeit.

Merkmale auf einen Blick...

- Max. Tragkraft 1 720 kg
- Max. Hebehöhe 5,5 m
- Extrem schlanke Karosserie (590 mm)
- Niedriger Bodendruck
- Manövrierbarkeit und Stabilität
- Programmierbarer Lastmomentbegrenzer
- Hydrostatisches Getriebe
- Kippalarm
- Gummiraupen
- Hochgeschwindigkeitswinde
- 2 Transportgeschwindigkeiten
- Fernbedienung
- Optionaler Fixhaken 300 kg
- 2 Jahre Garantie

Weitere Bilder...



Technische Daten

Tragkraft	max.	1 720 kg x 1 m
Arbeitsbereich	max.	5,17 m x 220 kg
Hebehöhe	max.	5,5 m x 770 kg
Abmessungen	MC174 CRM	2 000 mm x 590 mm x 1 300 mm
Gewicht	MC174 CRM	1 290 kg
	Gewicht der Hakenflasche	20 kg
Hakengeschwindigkeit	max.	10,9 m/min (4-fach geschoren, 3-lagig)
	max.	43,6 m/min (3-lagig)
Seilgeschwindigkeit	max.	
Hubseil	Typ	IWRC 6xFi (29) Ø 6 mm x 35 m
Teleskopsystem	Auslegerlänge	1,85 m-5,45 m
	Teleskop-Geschwindigkeit	3,62 m/15 s
	Auslegertyp	Vollautomatischer 4-stufiger fünfeckiger Teleskopausleger
Hubsystem	Auslegerwinkel/ Geschwindigkeit	3°-77°/12 s
Drehsystem	Drehwinkel/ Geschwindigkeit	360° endlos/2,0 U/min
Stützfüße	Typ	4 mit variabler Position, im Rechteck angeordnet
	Abmessungen bei maximaler Ausstreckung	Hydraulikzylinder mit Sperrventilen (Länge) 3 335 mm x (Vorderseite) 3 060 mm x (Rückseite) 2 885 mm
Antrieb	System	Hydrostatisch, stufenlos vorwärts und rückwärts
	Transportgeschwindigkeit	0-3,3 km/h
	Steigvermögen	20°
	Länge x Breite auf Boden Bodendruck	1 044 mm x 180 mm (Raupeabmessungen) 0,34 kgf/cm²
Motor	Modell	Mitsubishi GB400LE
	Typ	1 Zylinder, luftgekühlter Benzinmotor
	Nennleistung	6,6 kW/1 800 U/min
	Anlasser	Elektrisch
	Tankfassung	Benzin / 6 l
Serienausstattung	Kabelfernbedienung, Überdrehungsschutz, hydraulische Sicherheitsventile, Arbeitsscheinwerfer, Betriebsstundenzähler, 4-fach-Hakenflasche, schwarze Gummiraupen, Lastmomentbegrenzer, Not-Ausschalter, Nivellierungsanzeige, Kippalarm, Betriebswarnleuchte.	
Optionales Zubehör	Weiße Gummiraupen, 1-fach-Hakenflasche, 2-fach-Hakenflasche, 300 kg Fixhaken, Funkfernbedienung, Umrüstung auf LPG.	

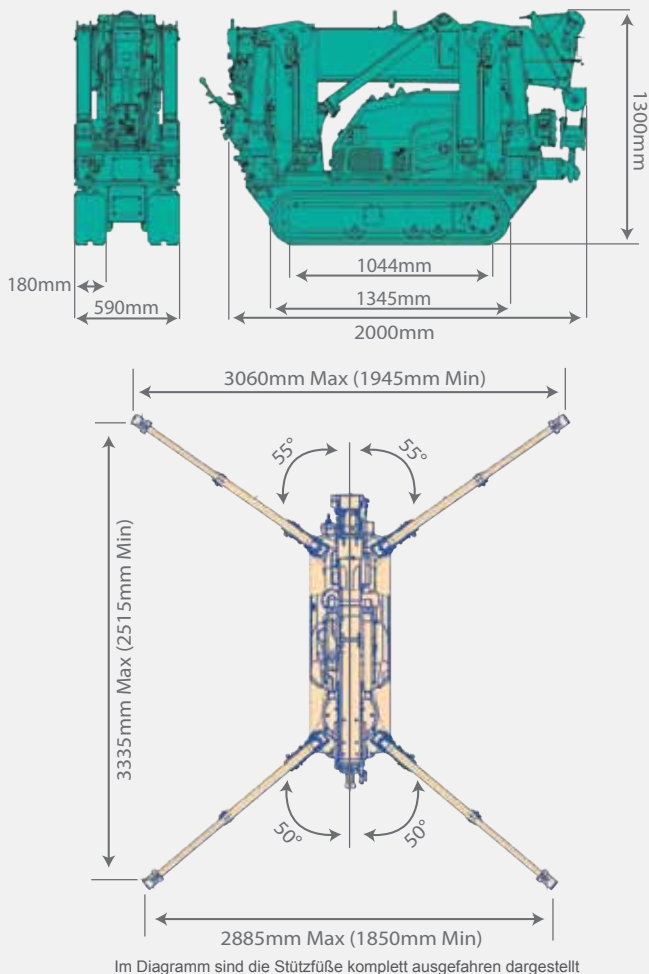
Nutzlast gesamt bei komplett ausgefahrenen Stützfüßen

Auslegerlänge 1,83 m		Auslegerlänge 2,97 m		Auslegerlänge 4,21 m		Auslegerlänge 5,45 m	
Arbeitsradius (m)	Nutzlast gesamt (kg)	Arbeitsradius (m)	Nutzlast gesamt (kg)	Arbeitsradius (m)	Nutzlast gesamt (kg)	Arbeitsradius (m)	Nutzlast gesamt (kg)
<1,0	1 720	<1,0	1 720	<1,3	1 320	Max.	770
1,30	1 320	1,30	1 320	1,50	1 120	2,00	700
1,55	1 090	1,50	1 120	2,00	820	2,50	660
		2,00	820	2,50	670	2,80	580
		2,50	670	3,00	530	3,00	530
		2,69	580	3,50	420	3,50	410
				3,93	370	4,00	330
						4,50	270
						5,17	220

Nutzlast gesamt bei Stützfüßen in jeder anderen Position

Auslegerlänge 1,83 m		Auslegerlänge 2,97 m		Auslegerlänge 4,21 m		Auslegerlänge 5,45 m	
Arbeitsradius (m)	Nutzlast gesamt (kg)	Arbeitsradius (m)	Nutzlast gesamt (kg)	Arbeitsradius (m)	Nutzlast gesamt (kg)	Arbeitsradius (m)	Nutzlast gesamt (kg)
<1,0	1 220	<1,0	1 220	<1,3	940	<1,7	720
1,30	940	1,30	940	1,50	810	2,00	600
1,55	790	1,50	810	2,00	600	2,50	390
		2,00	600	2,50	390	2,80	330
		2,50	390	3,00	300	3,00	300
		2,69	310	3,50	220	3,50	220
				3,93	180	4,00	180
						4,50	140
						5,17	100

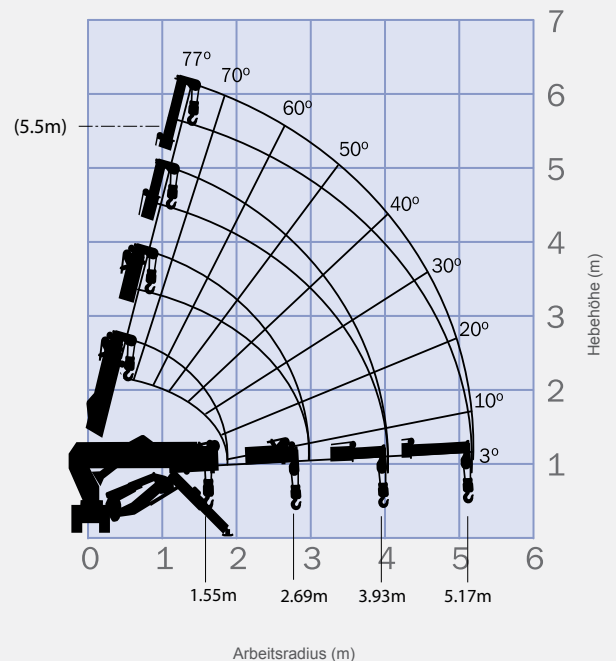
Abmessungen



Maximale Reichweite unter Bodenhöhe

Vierfach	Zweifach	Einfach
7 m	14 m	28 m

Diagramm des Arbeitsbereichs



Eine eventuelle Biegung des Auslegers unter Last wird nicht berücksichtigt.

Mit seiner massiven Tragkraft von 2 820 kg kämpft der MC285 in einer höheren Gewichtsklasse, als seine Breite im verstaute Zustand von nur 750 mm erwarten lässt. Mit seiner schlanken Karosserie passt er durch die meisten Türen und lässt sich so in Bereichen einsetzen, die bisher für normale Krane unzugänglich waren. Der MC285 ist einer der beliebtesten Minikrane und wird in den unterschiedlichsten Bereichen eingesetzt.

Das neue MC285-2 Modell ist mit verbesserten Sicherheitsmerkmalen ausgestattet, standardmäßig ausgerüstet mit einer 4-fach/2-fach Hakenflasche und einfacher und schneller zu bedienen als je zuvor.



Merkmale auf einen Blick...

- Max. Tragkraft 2 820 kg
- Max. Hebehöhe 8,7 m
- Superschlanke Karosserie (750 mm)
- Arretierungssystem der Stützfüße
- Niedriger Bodendruck
- Manövrierbarkeit und Stabilität
- Verbesserter programmierbarer Lastmomentbegrenzer
- Hydrostatisches Getriebe
- 4-fach-/2-fach Hakenflasche
- Kippalarm
- Kabelfernbedienung mit integrierter digitaler Lastanzeige
- Leistungsstarke Winde mit hydraulische Scheibenbremse
- Optionaler Fixhaken 850 kg
- Datenlogger
- 2 Jahre Garantie

Weitere Bilder...



Verglasung



Begrenzte Platzverhältnisse



Schienerwartung



Allgemeine Hebeaufgaben



Renovierungsarbeiten

Technische Daten

Tragkraft	max.	2 820 kg x 1,4 m
Arbeitsbereich	max.	8,205 m x 150 kg
Hebehöhe	max.	8,7 m x 550 kg
Abmessungen	MC285 CRM MC285 CRME	2 750 mm x 750 mm x 1 440 mm 3 320 mm x 750 mm x 1 440 mm
Gewicht	MC285 CRM MC285 CRME Gewicht der Hakenflasche	1 960 kg 2 120 kg 30 kg
Hakengeschwindigkeit	max.	9,3 m/min (4-fach geschoren, 4-lagig)
Seilgeschwindigkeit	max.	37,2 m/min (4-lagig)
Hubseil	Typ	IWRC 6xFi (29) Ø 7 mm x 48 m
Teleskopsystem	Auslegerlänge Teleskop-Geschwindigkeit Auslegertyp	2,535 m-8,575 m 6,04 m/22 s Vollautomatischer 5-stufiger fünfeckiger Teleskopausleger
Hubsystem	Auslegerwinkel/ Geschwindigkeit	0°-80°/14 s
Drehsystem	Drehwinkel/ Geschwindigkeit	360° endlos/1,0 U/min
Stützfüße	Typ	Klappstützenpositionierung (1. Stufe) unterstützt mittels Gasdruckdämpfer, 2. Stufe manueller Ausschub, direkt wirkender Hydraulikzylinder (Länge) 4 580 mm x (Vorderseite) 4 530 mm x (Rückseite) 3 810 mm
Antrieb	System	Angetrieben durch Hydraulikmotor, stufenlose Geschwindigkeitsänderung
	Transportgeschwindigkeit	0-2,2 km/h
	Steigvermögen	20°
	Länge x Breite auf Boden	975 mm x 200 mm (Raupenabmessungen)
	Bodendruck	0,497 kgf/cm ² (0,537 kgf/cm ² CRME)
Motor	Modell	Yanmar 2TNV70-NMBA
	Typ	2 Zylinder, wassergekühlter Dieselmotor
	Nennleistung	7,4 kW/2,500 U/min
	Anlasser	Elektrisch
	Tankfassung	Diesel/12 l
Elektromotor (Optional)	Typ	Vollgekapselter, ventilatorgekühlter Elektromotor
	Größe	5,5 kW, 4-Phasen, 380 V
Serienausstattung	Überdrehungsschutz, Betriebsstundenzähler, Kabelfernbedienung mit integrierter digitaler Lastanzeige, schwarze Gummiraupen, hydraulische Sicherheitsventile, Nivellierungsanzeige, Kippalarm, Not-Ausschalter, Lastmomentbegrenzer, Betriebswarnleuchte, Datenlogger, Arretierung der Stützfüße, 4-fach-/2-fach Hakenflasche.	
Optionales Zubehör	Weiße Gummiraupen, 1-fach-Hakenflasche, 300 kg/850 kg Fixhaken, Funkfernbedienung	

Nutzlast gesamt bei komplett ausgefahrenen Stützfüßen

Auslegerlänge 2,53 m/4,075 m		Auslegerlänge 5,575 m		Auslegerlänge 7,075 m		Auslegerlänge 8,575 m	
Arbeitsradius (m)	Nutzlast gesamt (kg)	Arbeitsradius (m)	Nutzlast gesamt (kg)	Arbeitsradius (m)	Nutzlast gesamt (kg)	Arbeitsradius (m)	Nutzlast gesamt (kg)
< 1,4	2 820	< 3,0	1 220	< 3,6	820	< 4,0	550
1,5	2 520	3,5	970	4,0	740	4,5	400
2,0	1 920	4,0	780	4,5	580	5,0	340
2,5	1 570	4,5	630	5,0	480	5,5	300
3,0	1 220	5,0	530	5,5	430	6,0	270
3,5	970	5,205	530	6,0	380	6,5	230
3,705	920			6,5	350	7,0	200
				6,705	330	7,5	180
						8,0	150
						8,205	150

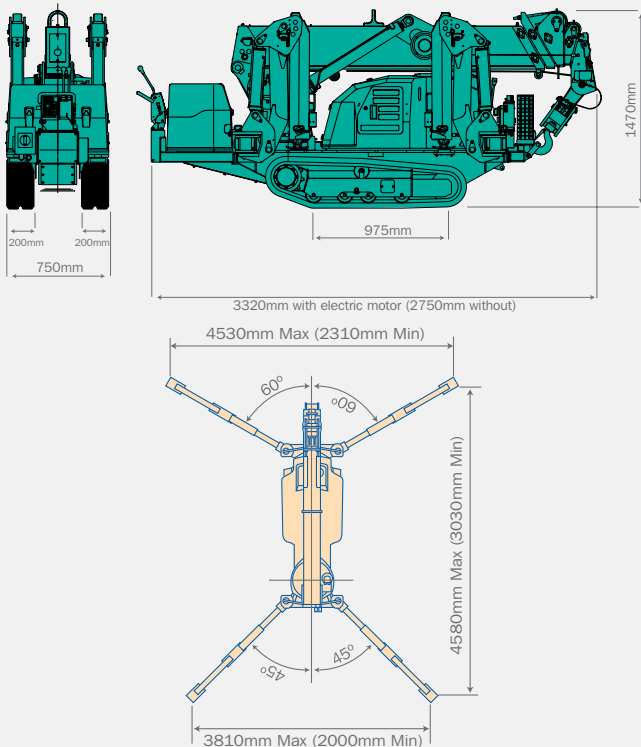
Nutzlast gesamt bei Stützfüßen in jeder anderen Position

Auslegerlänge 2,53 m/4,075 m		Auslegerlänge 5,575 m		Auslegerlänge 7,075 m		Auslegerlänge 8,575 m	
Arbeitsradius (m)	Nutzlast gesamt (kg)	Arbeitsradius (m)	Nutzlast gesamt (kg)	Arbeitsradius (m)	Nutzlast gesamt (kg)	Arbeitsradius (m)	Nutzlast gesamt (kg)
< 1,5	1 720	< 3,0	510	< 3,6	400	< 4,0	330
2,0	1 070	3,5	410	4,0	330	4,5	280
2,5	630	4,0	330	4,5	280	5,0	230
3,0	520	4,5	280	5,0	230	5,5	180
3,5	430	5,0	230	5,5	180	6,0	160
3,705	350	5,205	200	6,0	160	6,5	150
				6,5	150	7,0	100
				6,705	140	7,5	80
						8,0	70
						8,205	60

Maximale Reichweite unter Bodenhöhe

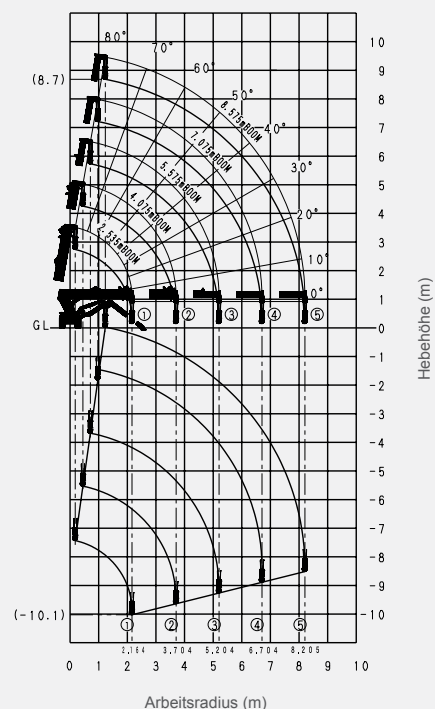
Vierfach	Zweifach	Einfach
10,10 m	20,20 m	40,40 m

Abmessungen



Im Diagramm sind die Stützfüße komplett ausgefahren dargestellt

Diagramm des Arbeitsbereichs



Eine eventuelle Biegung des Auslegers unter Last wird nicht berücksichtigt.

Der MC305-2 ist der erste der fahrbaren Maeda-Minikrane und ist äußerst leistungsstark für seine geringe Größe. Eine Tragkraft von bis zu 2 980 kg mit einer Maschine, die nur 1 280 mm breit ist. Die überragende Qualität und Konstruktion der Maeda-Produkte bietet eine lange Nutzungsdauer; für Endbenutzer bedeutet dies eine höhere Rendite bei Investitionen für Mietfahrzeuge.

Merkmale auf einen Blick...

- Max. Tragkraft 2 980 kg
- Max. Hebehöhe 12,52 m
- Energiesparsystem
- Garben im Ausleger geschützt
- Variable Transportgeschwindigkeit (Hoch/Niedrig)
- Programmierbarer Lastmomentbegrenzer
- Hydrostatisches Getriebe
- Zentrale Steuerung
- 4-fach-/2-fach-Hakenflasche
- Automatische Hakenblockverstaung
- Kippalarm
- Leistungsstarke Winde mit 2 Geschwindigkeiten und hydraulische Scheibenbremse
- Kabelfernbedienung mit integrierter digitaler Lastanzeige
- Arretierungssystem der Stützfüße
- Optionaler Fixhaken 300 kg
- Datenlogger
- 2 Jahre Garantie



Weitere Bilder...



Verglasung



Unebener Untergrund



Aufstellung



Stahlbau



Allgemeine Hebeaufgaben

Technische Daten

Tragkraft	max.	2 980 kg x 2,5 m
Arbeitsbereich	max.	12,16 m x 260 kg
Hebehöhe	max.	12,52 m x 790 kg
Abmessungen	MC305 CRM(E)	4 285 mm x 1 280 mm x 1 695 mm
Gewicht	MC305 CRM	3 900 kg
	MC305 CRME	4 040 kg
	Gewicht der Hakenflasche	30 kg
Hakengeschwindigkeit	max.	13,5 m/min (4-fach geschoren, 4-lagig)
Seilgeschwindigkeit	max.	54 m/min (4-lagig)
Hubseil	Typ	IWRC 6xWS (26) Ø 8 mm x 73 m
Teleskopsystem	Auslegerlänge	3,695 m-12,485 m
	Teleskop-Geschwindigkeit	8,79 m (26 s)
	Auslegertyp	Vollautomatischer 5-stufiger fünfeckiger Teleskopausleger
Hubsystem	Auslegerwinkel/ Geschwindigkeit	0°-80°/21 s (14,5 s)
	Drehwinkel/ Geschwindigkeit	360° endlos/2,4 U/min
Stützfüße	Typ	Ausstreckung und Aufstellung durch Hydraulikzylinder.
	Abmessungen bei maximaler Ausstreckung	(Länge) 4 888 mm x (Vorderseite) 4 504 mm x (Rückseite) 4 396 mm
Antrieb	System	Angetrieben durch Hydraulikmotor, stufenlose Geschwindigkeitsänderung
	Transportgeschwindigkeit	0-2,8 km/h
	Steigvermögen	23°
	Länge x Breite auf Boden Bodendruck	1 750 mm x 300 mm (Raupenabmessungen) 0,37 kgf/cm² (0,38 kgf/cm² CRME)
Motor	Modell	Yanmar 3TNV76
	Typ	3 Zylinder, wassergekühlter Dieselmotor
	Nennleistung	15,2 kW/2 500 U/min
	Anlasser	Elektrisch
	Tankfassung	Diesel/40 l
Elektromotor (Optional)	Typ	Vollgekapselter, ventilatorgekühlter Elektromotor
	Größe	5,5 kW, 4-Phasen, 380 V
Serienausstattung	Überdrehungsschutz, hydraulische Sicherheitsventile, Datenlogger, Nivellierungsanzeige, Kippalarm, Not-Ausschalter, Transportsperrehebel, Arretierung der Stützfüße, Lastmomentbegrenzer, Betriebswarnleuchte, Betriebsstundenzähler, 4-fach-/2-fach-Hakenflasche, schwarze Gummiraupen, Kabelfernbedienung mit integrierter digitaler Lastanzeige.	
Optionales Zubehör	Funkfernbedienung, weiße Gummiraupen, 1-fach Hakenflasche, 300 kg Fixhaken.	

Nutzlast gesamt bei komplett ausgefahrenen Stützfüßen

Auslegerlänge 3,7 m/5,945 m		Auslegerlänge 8,145 m		Auslegerlänge 10,315 m		Auslegerlänge 12,485 m	
Arbeitsradius (m)	Nutzlast gesamt (kg)	Arbeitsradius (m)	Nutzlast gesamt (kg)	Arbeitsradius (m)	Nutzlast gesamt (kg)	Arbeitsradius (m)	Nutzlast gesamt (kg)
< 2,5	2 980	2,7	2 270	4	1 080	< 4,5	790
3	2 390	3	2 120	4,5	985	5	660
3,5	1 990	3,5	1 680	5	880	6	520
4	1 710	4	1 440	6	770	7	430
4,5	1 490	4,5	1 260	7	670	8	380
5	1 340	5	1 110	8	570	9	340
5,62	1 160	5,5	990	9	500	10	310
		6	880	9,99	435	11	280
		7	730			12,16	260
		7,82	630				

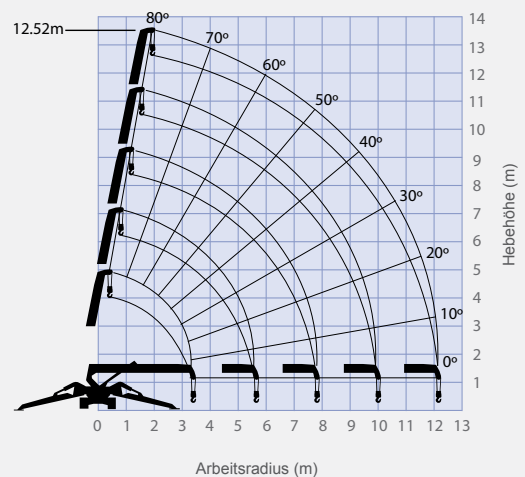
Nutzlast gesamt bei Stützfüßen in mittlerer Position

Auslegerlänge 3,7 m/5,945 m		Auslegerlänge 8,145 m		Auslegerlänge 10,315 m		Auslegerlänge 12,485 m	
Arbeitsradius (m)	Nutzlast gesamt (kg)	Arbeitsradius (m)	Nutzlast gesamt (kg)	Arbeitsradius (m)	Nutzlast gesamt (kg)	Arbeitsradius (m)	Nutzlast gesamt (kg)
< 2,5	2 980	2,7	2 270	4	1 060	< 4,5	780
3	2 360	3	2 090	4,5	950	5	650
3,5	1 960	3,5	1 680	5	860	6	500
4	1 680	4	1 420	6	750	7	410
4,5	1 380	4,5	1 240	7	630	8	360
5	1 140	5	1 070	8	490	9	320
5,62	950	5,5	950	9	410	10	290
		6	800	9,99	350	11	260
		7	610			12,16	250
		7,82	520				

Nutzlast gesamt bei minimal ausgefahrenen Stützfüßen

Auslegerlänge 3,7 m/5,945 m		Auslegerlänge 8,145 m		Auslegerlänge 10,315 m		Auslegerlänge 12,485 m	
Arbeitsradius (m)	Nutzlast gesamt (kg)	Arbeitsradius (m)	Nutzlast gesamt (kg)	Arbeitsradius (m)	Nutzlast gesamt (kg)	Arbeitsradius (m)	Nutzlast gesamt (kg)
< 2,5	2 980	2,7	2 270	4	1 060	< 4,5	780
3	2 350	3	2 090	4,5	950	5	650
3,5	1 800	3,5	1 680	5	860	6	500
4	1 430	4	1 370	6	680	7	410
4,5	1 140	4,5	1 120	7	530	8	360
5	950	5	910	8	420	9	320
5,62	790	5,5	790	9	340	10	290
		6	670	9,99	300	11	240
		7	510			12,16	210
		7,82	430				

Diagramm des Arbeitsbereichs

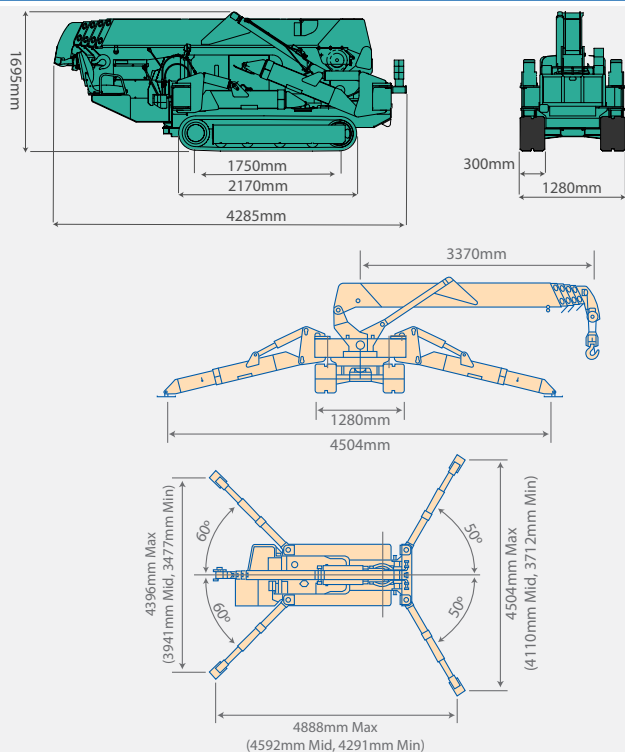


Eine eventuelle Biegung des Auslegers unter Last wird nicht berücksichtigt.

Maximale Reichweite unter Bodenhöhe

Vierfach	Zweifach	Einfach
16,09 m	32,18 m	64,36 m

Abmessungen



Im Diagramm sind die Stützfüße komplett ausgefahren dargestellt



MC405 CRM(E) Minikran

Der MC405 ist der leistungsstärkste Minikran der Baureihe MC mit einer herausragenden Tragkraft von 3 830 kg. Die optionale Kranspitze vergrößert den beeindruckenden Arbeitsbereich noch weiter. Dieses traumhafte Modell ist als einziger Minikran mit Lasten von bis zu 500 kg verfahrbar.

Merkmale auf einen Blick...

- Max. Tragkraft 3 830 kg
- Max. Hebehöhe 16,8 m
20,7 m mit optionaler Kranspitze
- Verfahrbar mit Lasten von bis zu 500 kg
- Energiesparsystem
- Garben im Ausleger geschützt
- Variable Transportgeschwindigkeit (Hoch/Niedrig)
- Programmierbarer Lastmomentbegrenzer
- Hydrostatisches Getriebe
- Zentrale Steuerung
- 4-fach-/2-fach-Hakenflasche
- Automatische Hakenblockverstaung
- Kippalarm
- Leistungsstarke Winde mit 2 Geschwindigkeiten und hydraulische Scheibenbremse
- Kabelfernbedienung mit integrierter digitaler Lastanzeige
- Arretierungssystem der Stützfüße
- Optionaler Fixhaken 500 kg
- Datenlogger
- 2 Jahre Garantie

Weitere Bilder...



Verglasung



Holzbauarbeiten



Lasttransport



Begrenzte Platzverhältnisse



Unebener Untergrund

Technische Daten

Tragkraft	max.	3 830 kg x 2,7 m
Arbeitsbereich	max.	16,0 m x 210 kg
Hebehöhe	max.	16,8 m x 1 130 kg (20,7 m x 520 kg mit Kranspitze)
Abmessungen	MC405 CRM(E)	4 980 mm x 1 380 mm x 1 980 mm
Gewicht	MC405 CRM	5 600 kg
	MC405 CRME	5 750 kg
	Gewicht der Hakenflasche	50 kg
Hakengeschwindigkeit	max.	18 m/min (4-fach geschoren, 4-lagig)
Seilgeschwindigkeit	max.	72 m/min (4-lagig)
Hubseil	Typ	IWRC 6xWS (26) Ø 8 mm x 92 m
Teleskopsystem	Auslegerlänge	4,735 m-16,475 m
	Teleskop-Geschwindigkeit	11,7 m/s (41,3 s)
	Auslegertyp	Vollautomatischer 5-stufiger fünfeckiger Teleskopausleger
Hubsystem	Auslegerwinkel/ Geschwindigkeit	0°-80°/s (17 s)
	Drehwinkel/ Geschwindigkeit	360° endlos (2,5 U/min)
Stützfüße	Typ	Ausstreckung und Aufstellung durch Hydraulikzylinder.
	Abmessungen bei maximaler Ausstreckung	(Länge) 5 786 mm x (Vorderseite) 5 118 mm x (Rückseite) 5 520 mm
Antrieb	System	Angetrieben durch Hydraulikmotor, stufenlose Geschwindigkeitsänderung
	Transportgeschwindigkeit	0-3,3 km/h
	Steigvermögen	20°
	Länge x Breite auf Boden Bodendruck	1 720 mm x 320 mm (Raupeabmessungen) 0,50 kg/cm² (0,52 kgf/cm² CRME)
Motor	Modell	Yanmar 3TNV88-BPMB
	Typ	3 Zylinder, wassergekühlter Dieselmotor
	Nennleistung	21,4 kW/2 400 U/min
	Anlasser	Elektrisch
	Tankfassung	Diesel/60 l
Elektromotor (Optional)	Typ	Vollgekapselter, ventilatorgekühlter Elektromotor
	Größe	7,5 kW, 4-Phasen, 380 V
Serienausstattung	Überdrehungsschutz, hydraulische Sicherheitsventile, Datenlogger, Nivellierungsanzeige, Kippalarm, Not-Ausschalter, Transportsperrehebel, Arretierung der Stützfüße, Lastmomentbegrenzung, Betriebswarmluchte, Betriebsstundenzähler, 4-fach-/2-fach-Hakenflasche, schwarze Gummiraupen, Kabelfernbedienung mit integrierter digitaler Lastanzeige.	
Optionales Zubehör	Funkfernbedienung, weiße Gummiraupen, 1-fach Hakenflasche, 500 kg Fixaken, Kranspitze.	

Nutzlast gesamt bei komplett ausgefahrenen Stützfüßen

Auslegerlänge 4,735 m/7,695 m		Auslegerlänge 10,655 m		Auslegerlänge 13,565 m		Auslegerlänge 16,475 m	
Arbeitsradius (m)	Nutzlast gesamt (kg)	Arbeitsradius (m)	Nutzlast gesamt (kg)	Arbeitsradius (m)	Nutzlast gesamt (kg)	Arbeitsradius (m)	Nutzlast gesamt (kg)
< 2,7	3 830	3,5	3 030	4	2 230	5	1 130
3,5	3 030	4	2 580	4,5	1 930	5,5	980
4	2 580	5	2 030	5	1 730	6	910
5	2 030	6	1 680	6	1 400	7	760
6	1 680	7	1 380	7	1 180	8	650
7	1 380	8	1 130	8	1 030	9	600
7,25	1 330	9	880	9	930	10	550
		10,2	580	10	830	11	490
				11	690	12	440
				12	530	13	380
				13,1	430	14	320
						15	260
						16	210

Nutzlast gesamt bei Stützfüßen in mittlerer Position

Auslegerlänge 4,735 m/7,695 m		Auslegerlänge 10,655 m		Auslegerlänge 13,565 m		Auslegerlänge 16,475 m	
Arbeitsradius (m)	Nutzlast gesamt (kg)	Arbeitsradius (m)	Nutzlast gesamt (kg)	Arbeitsradius (m)	Nutzlast gesamt (kg)	Arbeitsradius (m)	Nutzlast gesamt (kg)
< 2,7	3 830	3,5	3 030	4	2 230	5	1 130
3,5	3 030	4	2 580	4,5	1 830	5,5	980
4	2 580	5	1 880	5	1 630	6	910
5	1 880	6	1 430	6	1 330	7	730
6	1 430	7	1 130	7	1 080	8	630
7	1 160	8	880	8	880	9	550
7,25	1 120	9	740	9	730	10	480
		10,2	490	10	530	11	430
				11	480	12	380
				12	430	13	330
				13,1	330	14	280
						15	220
						16	180

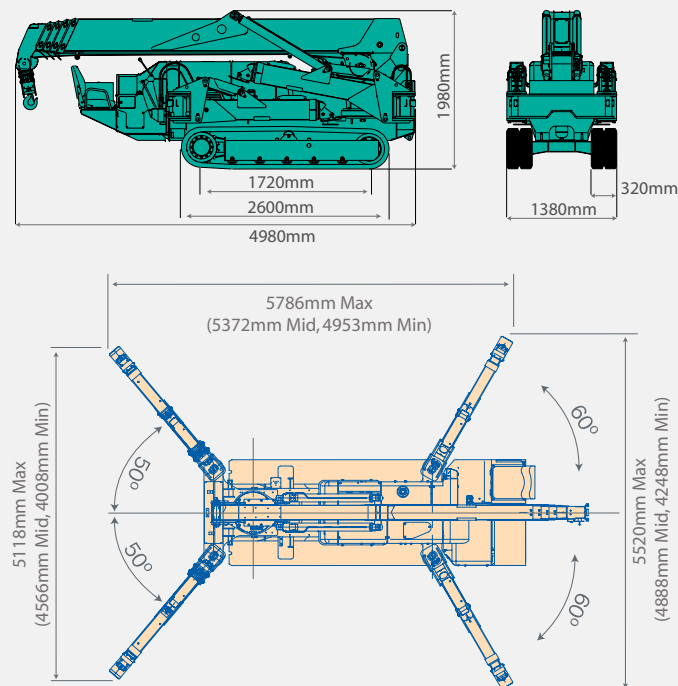
Nutzlast gesamt bei minimal ausgefahrenen Stützfüßen

Auslegerlänge 4,735 m/7,695 m		Auslegerlänge 10,655 m		Auslegerlänge 13,565 m		Auslegerlänge 16,475 m	
Arbeitsradius (m)	Nutzlast gesamt (kg)	Arbeitsradius (m)	Nutzlast gesamt (kg)	Arbeitsradius (m)	Nutzlast gesamt (kg)	Arbeitsradius (m)	Nutzlast gesamt (kg)
< 2,7	3 830	3,5	3 030	4	2 230	5	1 130
3,5	3 030	4	2 580	4,5	1 830	5,5	980
4	2 580	5	1 680	5	1 630	6	880
5	1 680	6	1 180	6	1 180	7	730
6	1 180	7	880	7	830	8	530
7	930	8	730	8	680	9	450
7,25	780	9	580	9	550	10	420
		10,2	400	10	430	11	370
				11	380	12	330
				12	350	13	280
				13,1	310	14	240
						15	190
						16	150

Maximale Reichweite unter Bodenhöhe

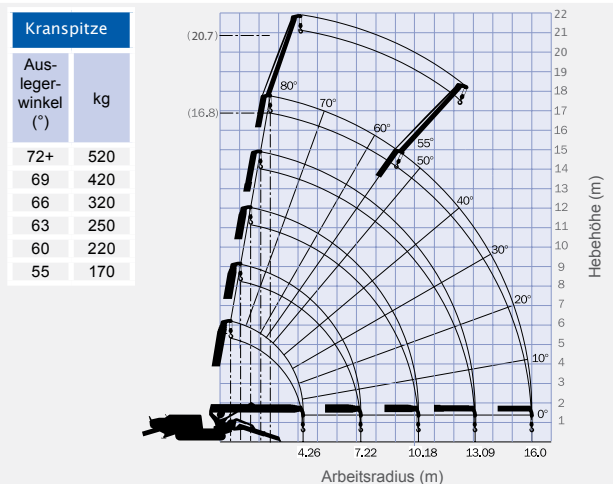
Vierfach	Zweifach	Einfach
20,50 m	41,00 m	82,00 m

Abmessungen



Im Diagramm sind die Stützfüße komplett ausgefahren dargestellt

Diagramm des Arbeitsbereichs und Nutzlasttabelle für Kranspitze



Eine eventuelle Biegung des Auslegers unter Last wird nicht berücksichtigt.



LC383B Raupenkran

Der LC383B ist der neueste Zuwachs zur Raupenkranserie mit einer Traglast von 2.93 Tonnen. Durch die extrem kompakten Abmessungen, geringe Spurbreite und abstützungsfreies Arbeiten mit Kurzheck ist der LC383B prädestiniert für Arbeiten unter beengten Platzverhältnissen wie z. Bsp. Stadtzentren und ähnlichem.

Das Hauptmerkmal dieses Kranes ist die frei verfahrbare Last von 1.465 kg. Weitere Features sind der 8.7 m 4-teilige Teleskoparm, die teilgeschlossene Fahrerkabine und ein Gesamtgewicht von nur 4.400 kg.



Merkmale auf einen Blick...

- Max. Tragkraft 2 930 kg
- Max. Hebehöhe 9,3 m
- Verfahrbar mit Lasten von bis zu 1 465 kg
- Planierschild
- Programmierbarer Lastmomentbegrenzer
- Hydrostatisches Getriebe
- 4-fach-/2-fach-Hakenflasche
- Kippalarm
- Leistungsstarke Winde mit hydraulische Scheibenbremse
- Minimales Heckausschwenken
- Optionaler Fixhaken 500 kg
- Datenlogger
- 2 Jahre Garantie

Weitere Bilder...



Technische Daten

Tragkraft	Max.	2.93t x 1,5m
Arbeitsbereich	Max.	8,38m x 200kg
Hebehöhe	Max.	9,3m x 1190kg
Abmessungen	LC383B	4020mm x 1740mm x 2495mm
Gewicht	LC383B	4400kg
	Gewicht der Hakenflasche	30kg
Hakengeschwindigkeit	Max.	20,8m / min. (4-fach geschoren, 4-lagig)
Seilgeschwindigkeit	Max.	83,2m / min. (4-lagig)
Hubseil	Standard	Typ IWRC 6xWS (26) Ø 8 mm x 73 m
Teleskopsystem	Auslegerlänge	3,18 m - 8,71 m
	Teleskop-Geschwindigkeit	5,53 m / 14,3 s
	Auslegertyp	Vollautomatischer 4-stufiger fünfeckiger Teleskopausleger
Hubsystem	Auslegerwinkel/	0° to 80° / 12,2 s
	Geschwindigkeit	
Drehsystem	Drehwinkel /	360° endlos / 2,6 U/min
	Geschwindigkeit	
System	Typ	Unabhängige Lenkungssteuerung, hydraulischer Kolbenmotor mit automatischer Bremse, Planetengetriebe und Raupenantrieb
Geschwindigkeit	Niedrig	2,9 km/h
	Hoch	5,0 km/h
	Steigvermögen	20°
	Länge x Breite auf Boden	1 650 mm x 300 mm (Raupeabmessungen)
	Bodendruck	0,44 kgf/cm²
Motor	Modell	Yanmar 3TNV88
	Typ	4-Zylinder Dieselmotor, wassergekühlt, Direkteinspritzung
	Nennleistung	21,5 kW / 2,400 U/min
	Anlasser	Elektrisch
	Tankfassung	Diesel/42 l
Serienausstattung	Überdrehungsschutz, Stahlraupen, hydraulische Sicherheitsventile, Nivellierungsanzeige, Transportsperrehebel, Kippalarm, Not-Ausschalter, Lastmomentbegrenzer, Betriebswarmluchte, Datenlogger, 4-fach-/2-fach Hakenflasche, Planierschild mit Überwachung	
Optionales Zubehör	1-fach-Hakenflasche, schwarze oder weiße Gummipads, 500 kg Fixhaken	

Nutzlast gesamt

Auslegerlänge 3,18m		Auslegerlänge 5,03		Auslegerlänge 6,87		Auslegerlänge 8,71	
Arbeitsradius (m)	Nutzlast gesamt (kg)	Arbeitsradius (m)	Nutzlast gesamt (kg)	Arbeitsradius (m)	Nutzlast gesamt (kg)	Arbeitsradius (m)	Nutzlast gesamt (kg)
1,5	2930	1,5	2930	1,5	1870	1,5	1190
2	1730	2	1710	2	1710	2	1190
2,5	1200	2,5	1190	2,5	1190	2,5	1190
2,85	980	2,85	980	2,85	980	2,85	980
		3	900	3	900	3	900
		3,5	720	3,5	720	3,5	720
		4	600	4	600	4	600
		4,5	500	4,5	500	4,5	500
		4,7	460	4,7	460	4,7	460
				5	430	5	430
				5,5	370	5,5	370
				6	330	6	330
						6,54	290
						7	260
						7,5	235
						8	215
						8,38	200

Verfahren von Lasten

Auslegerlänge 3.18		Auslegerlänge 5.03m	
Arbeitsradius (m)	Nutzlast gesamt (kg)	Arbeitsradius (m)	Nutzlast gesamt (kg)
1,5	1465	1,5	1465
2	865	2	855
2,5	600	2,5	595
2,85	490	2,85	490
		3	450
		3,5	360
		4	300
		4,5	250
		4,7	230

Das Verfahren von Lasten ist bis zu einer Auslegerlänge von 5,03 Metern möglich.

Die Tabellen für die Nutzlast gesamt wurden auf Grundlage des tatsächlichen Arbeitsradius einschließlich der Mastdurchbiegung des Auslegers ermittelt. Das Hakengewicht (standardmäßig 4-fach - 30 kg) muss als Teil der in diesen Nutzlasttabellen aufgeführten Last mit berücksichtigt werden.

Bei 1-facher oder 2-facher Hakenflasche verwenden Sie bitte die o.g. Nutzlasttabelle für 4-fache Hakenflasche jedoch mit einer max. Last von: 2-fach - 1 480 kg, 1-fach - 750 kg.

Maximale Reichweite unter Bodenhöhe

Vierfach	Zweifach	Einfach
15,5m	31,0m	62,0m

Abmessungen

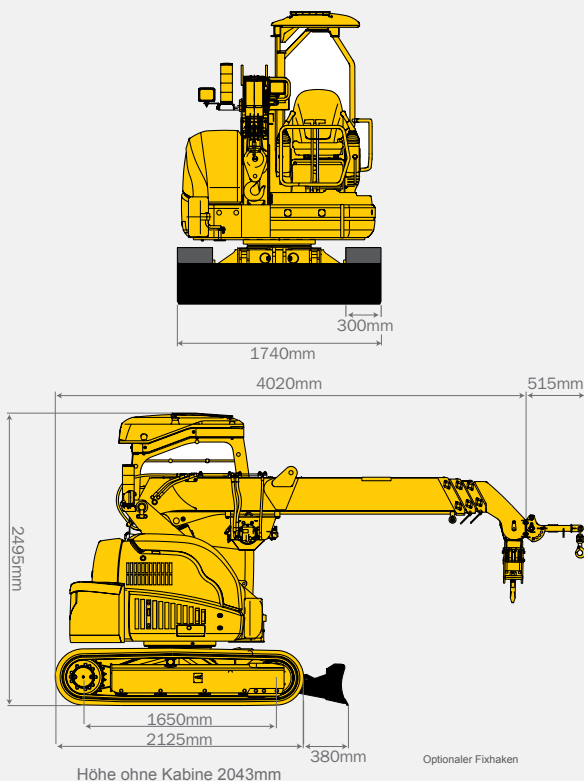
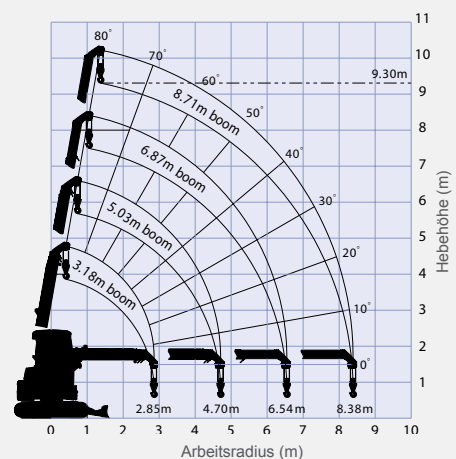


Diagramm des Arbeitsbereichs



Eine eventuelle Biegung des Auslegers unter Last wird nicht berücksichtigt.



LC785B Raupenkran

Der neue Maeda LC785-8B kann viele verbesserte Merkmale – wie z. Bsp. einen neuen Motor, die geräumigere Kabine und einen überarbeiteten Lastmomentbegrenzer vorweisen. Das neue Modell verfügt über eine schnellere Winde und bietet viele verbesserte Sicherheitsmerkmale sowie einen höheren Arbeitskomfort. Dieses beliebte Modell mit minimalem Hecküberstand ist Klassenbesten in Sachen Sicherheit auf der Baustelle!



Merkmale auf einen Blick...

- Max. Tragkraft 4 900 kg
- Max. Hebehöhe 16,35 m
20,3 m mit optionaler Kranspitze
- Planierschild
- Verfahrsbar mit Lasten von bis zu 2 000 kg
- Minimales Heckausschwenken
- Dachfensterscheibenwischer
- Neue, geräumigere klimatisierte Kabine
- Variable Transportgeschwindigkeit (Hoch/Niedrig)
- Verbesserter programmierbarer Lastmomentbegrenzer
- Hydrostatisches Getriebe
- 4-fach-/2-fach-Hakenflasche
- 7" TFT Farbdisplay
- Kippalarm
- Leistungsstarke Winde mit 2 Geschwindigkeiten und hydraulische Scheibenbremse
- Datenlogger
- 2 Jahre Garantie

Weitere Bilder...



Schiennwartung



Begrenzte Platzverhältnisse



Industrielle Wartungsarbeiten



Allgemeine Hebeaufgaben



Verglasung

Technische Daten

Tragkraft	max.	4 900 kg x 2,1 m
Arbeitsbereich	max.	14,52 m x 200 kg
Hebehöhe	max.	16,35 m x 1 400 kg (20,3 m x 430 kg mit Kranspitze)
Abmessungen	LC785B	5 020 mm x 2 360 mm x 2 795 mm
Gewicht	LC785B	10,250 kg (10,420 kg mit Kranspitze)
	Gewicht der Hakenflasche	90 kg
Hakengeschwindigkeit	Zwei Geschwindigkeiten	29/43 m/min (4-fach geschoren, 4-lagig)
Seilgeschwindigkeit	Zwei Geschwindigkeiten	116/172 m/min (4-lagig)
Hubseil	Typ	IWRC 6xFi (29) Ø 10 mm x 115 m
Teleskopsystem	Auslegerlänge	4,63 m-15,63 m
	Teleskop-Geschwindigkeit	11 m/25 s
	Auslegertyp	Vollautomatischer 5-stufiger fünfeckiger Teleskopausleger
Hubsystem	Auslegerwinkel/ Geschwindigkeit	-2° bis 80°/13,5 s
	Drehwinkel/ Geschwindigkeit	360° endlos/2,2 U/min
Drehsystem	Drehwinkel/ Geschwindigkeit	360° endlos/2,2 U/min
System	Typ	Unabhängige Lenkungssteuerung, hydraulischer Kolbenmotor mit automatischer Bremse, Planetengetriebe und Raupenantrieb.
Geschwindigkeit	Niedrig	0 - 2,5 km/h
	Hoch	0 - 4,5 km/h
	Steigvermögen	20°
	Länge x Breite auf Boden Bodendruck	2 235 mm x 450 mm (Raupeabmessungen) 0,51 kgf/cm ² (0,52 kgf/cm ² mit Kranspitze)
Motor	Modell	Komatsu SAA4D95LE-5
	Typ	4-Zylinder Dieselmotor, wassergekühlt, Direkteinspritzung
	Nennleistung	42,8 kW/1 850 U/min
	Anlasser	Elektrisch
	Tankfassung	Diesel/140 l
Serienausstattung	Lastmomentbegrenzer, Stahlrampen, Überdrehungsschutz, hydraulische Sicherheitsventile, Nivellierungsanzeige, Not-Ausschalter, LED Betriebswarnleuchte, Klimaanlage, 4-fach-/2-fach-Hakenflasche, Arbeitsscheinwerfer, Betriebsstundenzähler, Kippalarm, Planierschild mit Überwachung, Datenlogger.	
Optionales Zubehör	1-fach-Hakenflasche, schwarze oder weiße Gummipads und Kranspitze.	

Nutzlast gesamt

Auslegerlänge 4,63 m		Auslegerlänge 7,38 m		Auslegerlänge 10,13 m		Auslegerlänge 12,88 m		Auslegerlänge 15,63 m	
Arbeitsradius (m)	Nutzlast gesamt (kg)	Arbeitsradius (m)	Nutzlast gesamt (kg)	Arbeitsradius (m)	Nutzlast gesamt (kg)	Arbeitsradius (m)	Nutzlast gesamt (kg)	Arbeitsradius (m)	Nutzlast gesamt (kg)
2	4 900	2	4 900	2	2 600	2	2 000	2	
2,5	3 800	2,5	3 760	2,5	2 600	2,5	2 000	2,5	1 400
3	2 900	3	2 980	3	2 310	3	2 000	3	1 400
3,5	2 290	3,5	2 420	3,5	2 010	3,5	1 890	3,5	1 400
		4	2 000	4	1 750	4	1 650	4	1 400
		4,5	1 670	4,5	1 530	4,5	1 450	4,5	1 320
		5	1 400	5	1 340	5	1 280	5	1 200
		6	1 000	6	1 030	6	1 010	6	990
				7	780	7	800	7	820
				8	580	8	630	8	680
				9	410	9	500	9	560
						10	390	10	450
						11	300	11	360
								12	280
								13	210
								14	200
								14,52	200

Das Verfahren von Lasten ist bis zu einer Auslegerlänge von 10,13 Metern möglich.

Verfahren von Lasten

Auslegerlänge 4,63 m		Auslegerlänge 7,38 m		Auslegerlänge 10,13 m	
Arbeitsradius (m)	Nutzlast gesamt (kg)	Arbeitsradius (m)	Nutzlast gesamt (kg)	Arbeitsradius (m)	Nutzlast gesamt (kg)
2	2 000	2	2 000	2	1 400
2,5	2 000	2,5	2 000	2,5	1 400
3	1 670	3	1 700	3	1 360
3,5	1 330	3,5	1 380	3,5	1 170
		4	1 140	4	1 020
		4,5	960	4,5	890
		5	810	5	770
		5,5	690	5,5	680
		6	590	6	590
		6,27	540	6,27	550
				6,5	510
				7	440
				7,5	380
				8	320
				8,5	270
				9	230
				9,02	230

Die Tabellen für die Nutzlast gesamt wurden auf Grundlage des tatsächlichen Arbeitsradius einschließlich der Mastdurchbiegung des Auslegers ermittelt. Das Hakengewicht (standardmäßig 4-fach - 90 kg) muss als Teil der in diesen Nutzlasttabellen aufgeführten Last mit berücksichtigt werden.

Bei 1-facher oder 2-facher Hakenflasche verwenden Sie bitte die o.g. Nutzlasttabelle für 4-fache Hakenflasche jedoch mit einer **max. Last** von: 2-fach - 2 450 kg, 1-fach - 1 220 kg.

Maximale Reichweite unter Bodenhöhe

Vierfach	Zweifach	Einfach
25,6 m	52,0 m	104,0 m

Abmessungen

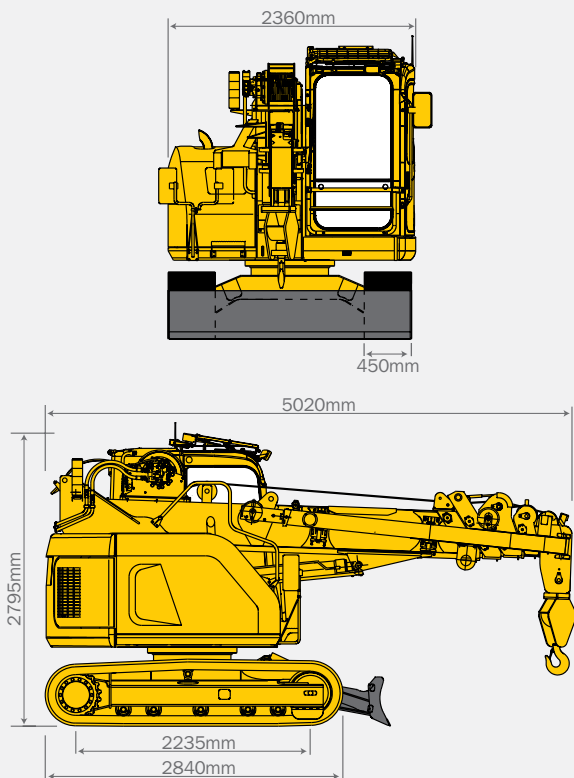
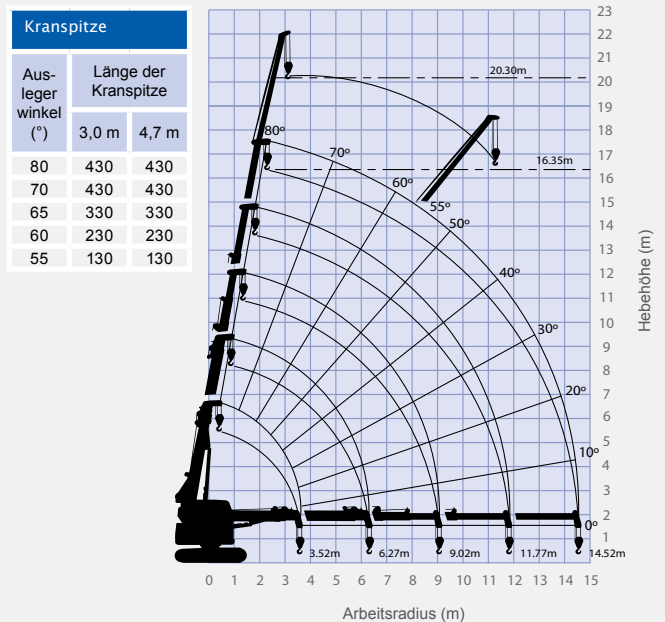


Diagramm des Arbeitsbereichs und Nutzlasttabelle für Kranspitze



Eine eventuelle Biegung des Auslegers unter Last wird nicht berücksichtigt.



LC1385B Raupenkran

Der LC1385 ist ein innovatives Kraftpaket. Er bietet viele marktführende Merkmale wie eine massive Tragkraft von 6 000 kg, einen Ausleger mit 16,26 m Länge, eine optionale Kranspitze mit einem Versatz von 0-60°, Rückfahrkamera und ein serienmäßiges Planierschild.



Merkmale auf einen Blick...

- Max. Tragkraft 6 000 kg
- Max. Hebehöhe 16,70 m
22,0 m mit optionaler Kranspitze
- Verfahrbar mit Lasten von bis zu 2 000 kg
- Planierschild
- Programmierbarer Lastmomentbegrenzer
- Rückfahrkamera
- Hydrostatisches Getriebe
- Vollständig geschlossene, klimatisierte Kabine
- 4-fach-/2-fach-Hakenflasche
- Kippalarm
- Leistungsstarke Winde mit 2 Geschwindigkeiten und hydraulische Scheibenbremse
- Minimales Heckausschwenken
- Variable Transportgeschwindigkeit (Hoch/Niedrig)
- Dachfensterscheibenwischer
- 7" TFT Farbdisplay
- Datenlogger
- 2 Jahre Garantie

More Images...



Technische Daten

Tragkraft	max.	6 000 kg x 2,6 m
Arbeitsbereich	max.	16,10 m x 430 kg
Hebehöhe	max.	16,70 m x 2 600 kg (22 m x 820 kg mit Kranspitze)
Abmessungen	LC1385B	6 545 mm x 2 490 mm x 2 965 mm
Gewicht	LC1385B	15,640 kg (15,850 kg mit Kranspitze)
	Gewicht der Hakenflasche	90 kg
Hakengeschwindigkeit	Zwei Geschwindigkeiten	28/41 m/min (4-fach geschoren, 4-lagig)
Seilgeschwindigkeit	Zwei Geschwindigkeiten	112/164 m/min (4-lagig)
Hubseil	Standard	IWRC 6xFi (29) Ø 10 mm x 115 m
Teleskopsystem	Auslegerlänge	4,745 m-16,265 m
	Teleskop-Geschwindigkeit	11,52 m/25 s
	Auslegertyp	Vollautomatischer 5-stufiger fünfeckiger Teleskopausleger
Hubsystem	Auslegerwinkel/ Geschwindigkeit	-5° bis 80°/18 s
	Drehwinkel/ Geschwindigkeit	360° endlos/3,4 U/min
System	Typ	Unabhängige Lenkungssteuerung, hydraulischer Kolbenmotor mit automatischer Bremse, Planetengetriebe und Raupenantrieb.
Geschwindigkeit	Niedrig	2,9 km/h
	Hoch	5,1 km/h
	Steigvermögen	34°
	Länge x Breite auf Boden Bodendruck	2 880 mm x 500 mm (Raupeabmessungen) 0,54 kgf/cm ² (0,55 kgf/cm ² mit Kranspitze)
Motor	Modell	KOMATSU SAA4D95LE-5
	Typ	4-Zylinder Dieselmotor, wassergekühlt, Direkteinspritzung
	Nennleistung	68,4 kW/2.200 U/min
	Anlasser Tankfassung	Elektrisch Diesel/195 l
Serienausstattung	Lastmomentbegrenzer, Stahlraupen, Überdrehungsschutz, hydraulische Sicherheitsventile, Nivellierungsanzeige, Not-Ausschalter, LED Betriebswarmluchte, Arbeitsscheinwerfer, Betriebsstundenzähler, Kippalarm, Klimaanlage, 4-fach-/2-fach-Hakenflasche, Planierschild mit Überwachung, Rückfahrkamera, Datenlogger.	
	Optionales Zubehör	1-fach-Hakenflasche, Gummipads, Kranspitze.

Nutzlast gesamt

Auslegerlänge 4,745 m		Auslegerlänge 7,625 m		Auslegerlänge 10,505 m		Auslegerlänge 13,385 m		Auslegerlänge 16,265 m	
Arbeitsradius (m)	Nutzlast gesamt (kg)	Arbeitsradius (m)	Nutzlast gesamt (kg)	Arbeitsradius (m)	Nutzlast gesamt (kg)	Arbeitsradius (m)	Nutzlast gesamt (kg)	Arbeitsradius (m)	Nutzlast gesamt (kg)
2	6 000	2	6 000	2	3 000	2	Nicht zutreffend	2	Nicht zutreffend
2,5	6 000	2,5	6 000	2,5	3 000	2,5	3 000	2,5	Nicht zutreffend
3	5 250	3	5 260	3	3 000	3	3 000	3	2 600
3,5	4 450	3,5	4 460	3,5	3 000	3,5	3 000	3,5	2 600
4	3 830	4	3 820	4	3 000	4	3 000	4	2 600
4,5	3 320	4,5	3 310	4,5	3 000	4,5	3 000	4,5	2 600
		5	2 880	5	2 710	5	2 640	5	2 600
		6	2 210	6	2 140	6	2 100	6	2 080
		7	1 720	7	1 720	7	1 710	7	1 710
				8	1 400	8	1 430	8	1 430
				9	1 150	9	1 200	9	1 210
				10	940	10	1 020	10	1 040
						11	880	11	890
						12	750	12	770
						13	650	13	670
								14	580
								15	500
								16	440
								16,1	430

Das Verfahren von Lasten ist bis zu einer Auslegerlänge von 10,505 Metern möglich.

Die Tabellen für die Nutzlast gesamt wurden auf Grundlage des tatsächlichen Arbeitsradius einschließlich der Mastdurchbiegung des Auslegers ermittelt. Das Hakengewicht (standardmäßig 4-fach - 90 kg) muss als Teil der in diesen Nutzlasttabellen aufgeführten Last mit berücksichtigt werden.

Bei 1-facher oder 2-facher Hakenflasche verwenden Sie bitte die o.g. Nutzlasttabelle für 4-fache Hakenflasche jedoch mit einer max. Last von: 2-fach - 3 000 kg, 1-fach - 1 500 kg.

Verfahren von Lasten

Auslegerlänge 4,745 m		Auslegerlänge 7,625 m		Auslegerlänge 10,505 m	
Arbeitsradius (m)	Nutzlast gesamt (kg)	Arbeitsradius (m)	Nutzlast gesamt (kg)	Arbeitsradius (m)	Nutzlast gesamt (kg)
2	2 000	2	2 000	2	1 500
2,5	2 000	2,5	2 000	2,5	1 500
3	2 000	3	2 000	3	1 500
3,5	2 000	3,5	2 000	3,5	1 500
4	1 915	4	1 910	4	1 500
4,5	1 660	4,5	1 655	4,5	1 500
		5	1 440	5	1 355
		5,5	1 260	5,5	1 200
		6	1 105	6	1 070
		7	860	7	860
				7,5	775
				8	700
				8,5	635
				9	575
				10	470

Maximale Reichweite unter Bodenfläche

Vierfach	Zweifach	Einfach
24,50 m	50,50 m	103,50 m

Abmessungen

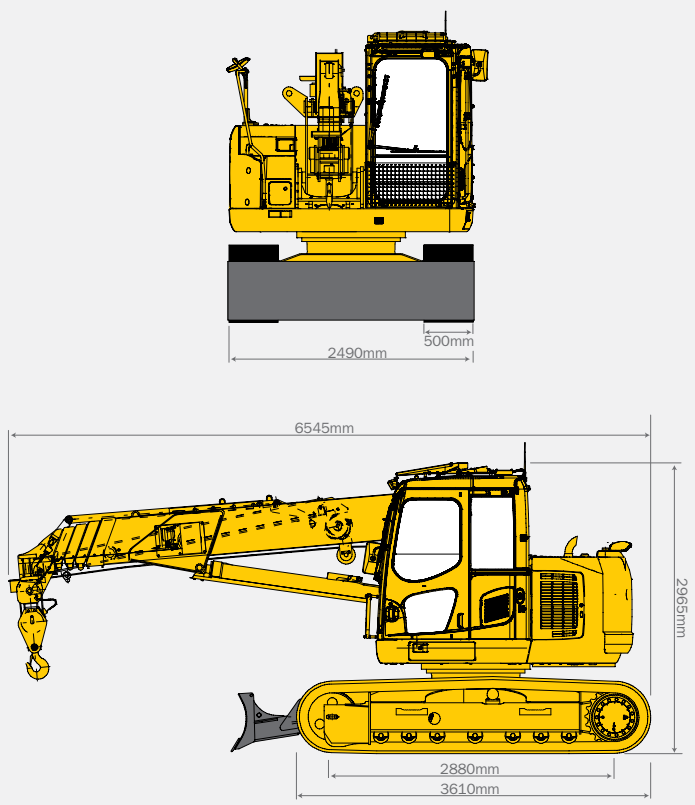
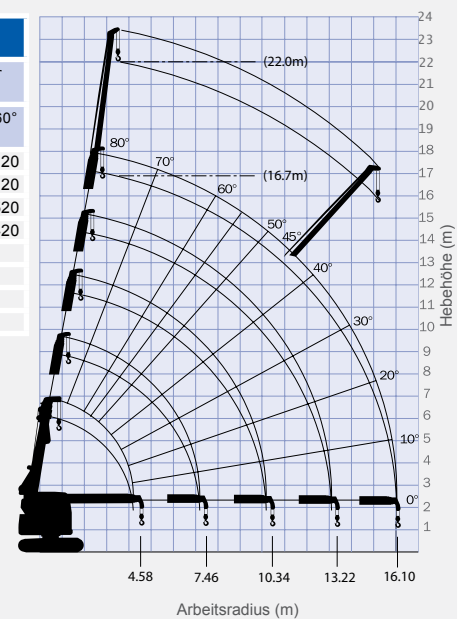


Diagramm des Arbeitsbereichs und Nutzlasttabelle für Kranspitze

Auslegerwinkel (°)	Neigungswinkel der Kranspitze			
	0°	20°	40°	60°
80	820	820	620	620
75	820	820	620	620
70	720	720	520	520
65	620	620	420	420
60	420	420		
55	420	420		
50	320	320		
45	220	220		



Eine eventuelle Biegung des Auslegers unter Last wird nicht berücksichtigt.



...bedenken Sie die Möglichkeiten





| MC104 | MC174 | MC285-2 | MC305-2 | MC405 | LC383 | LC785 | LC1385 |

Autorisierter Maeda-Händler

German

www.maedacranes.com