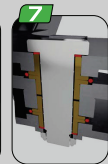
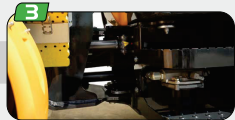
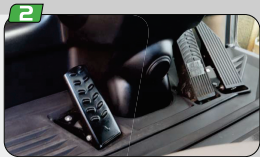
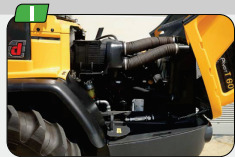


- 1 Motore endotermico posteriore installato longitudinalmente
- 2 Pedale Inching: massimo controllo
- 3 Snodo articolazione a doppio perno
- 4 Assale posteriore oscillante
- 5 Attacco attrezzature di tipo universale "ISO 244 10"
- 6 Panoramica interno cabina
- 7 Tenute "Long Life" su tutti i perni



www.dieci.com

Dieci S.r.l. - Via E. Majorana, 2-4 - Montecchio Emilia (RE) ITALY
 Tel. +39 0522 869611 - Fax +39 0522 869798 - E-mail: info@dieci.com

DIECI



T 40

T 50

T 60

T 70

AGRI PIVOT

PRESTAZIONI	T40	T50	T60	T70
Peso operativo con benne standard e attacco rapido (kg)	4950	5470	6020	7000
Capacità benne standard (m³)	0,75	0,85	0,95	1,10
Forza di strappo (dAN)	4075	4550	4800	6000
Pendenza massima superabile	60%	70%	80%	80%
Forza di trazione (dAN)	3400	4200	4700	6000
Velocità max (km/h)	22	30	40	40

BRACCIO	T40	T50	T60	T70
Tempi in avanti	7,3	5,8	5,4	5,3
Subventorio	3,8	2,7	2,9	3,0
Dilatare	2,5	2,3	2,5	2,3
Reclino	1,4	1,1	1,3	1,2
Brandeggio (richiamo)	2,2	1,9	1,9	2,1
Brandeggio (scarico)	1,8	1,3	1,3	1,3

Sistema di compensazione brevettato

MOTORE	T40	T50	T60	T70
Marca	KUBOTA	YANMAR	YANMAR	KUBOTA
Potenza massima kW (hp)	36,5 (50)	50 (68)	55 (75)	81 (111)
Regime di rotazione (rpm)	2700	2500	2500	2600
Funzionamento	4 tempi Diesel		4 tempi Diesel	
Iniezione	Diretta meccanica		Diretta elettronica	
Numero e disposizione cilindri	4, verticali in linea		4, verticali in linea	
Cilindrata (cm³)	2615	3319	3319	3769
Consumo specifico (g/kWh)	235	248	254	227
Aspirazione	Naturale	Naturale	Turbo compressore	Turbo compressore intercooler
Sistema di raffreddamento	Liquido	Liquido	Liquido	Liquido
Avanzamento VOLT	12	12	12	12

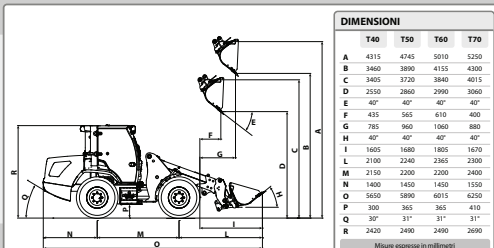
IMPIANTO IDRAULICO	T40	T50	T60	T70
Pompa ad ingranaggi con portata a max. regime (l/min)	65	98	114	114
Pressione max di esercizio (Bar)	260	260	260	230

TRASMISSIONE	T40	T50	T60	T70
Trasmissione idrostatica con pompa a portata variabile e motore idrostatico a variazione automatica.	•	•	•	•
Numero di velocità avanti-indietro.	2,2	2,2	4,4	4,4
Cambio a 2 velocità servocomandato.	No	No	•	•
Pedale inching per avanzamento controllato.	•	•	•	•

PONTI DIFFERENZIALI - STERZO	T40	T50	T60	T70
Assali rigidi - 2, con riduttori epicycloidali	•	•	•	•
Assale anteriore fisso al telaio	•	•	•	•
Assale posteriore oscillante, con escursione totale:	25°	25°	25°	25°
Presatura di sterzo a bagno d'olio sull'aria antierosione servosterzo	•	•	•	•
Frenatura di stazionamento ad azionamento negativo.	•	•	•	•
Sterzata a telaio articolato, angolo totale di sterzata:	80°	80°	80°	80°
Sterzata servosterzo a mezzo idropilota (Load Sensing)	•	•	•	•

PNEUMATICI	T40	T50	T60	T70
Pneumatici	12,5 - 18	14,5 - 20	405/70 - 20	16/70X24
Alternativa	385/70R18	485/70R20	420/75R20	460/70X24
Alternativa	405/70R18	500/45 - 20	500/45 - 20	500/40-22,5
Alternativa	500/45 - 20	600/40 - 22,5	600/40 - 22,5	600/50-22,5

RIFORMIMENTI (litri)	T40	T50	T60	T70
Ingranaggio idrostatico	70	78	80	115
Servosterzo idrostatico	75	100	100	140

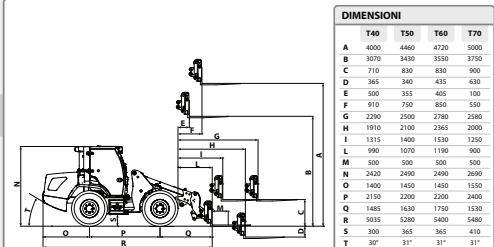


DIMENSIONI	T40	T50	T60	T70
A	4315	4745	5010	5350
B	3460	3890	4155	4300
C	3405	3720	3840	4015
D	2550	2860	2990	3060
E	407	407	407	407
F	435	565	610	400
G	785	960	1060	880
H	407	407	407	407
I	1665	1680	1805	1820
L	2100	2240	2365	2300
M	2150	2200	2200	2400
N	1400	1420	1450	1550
O	5650	5890	6015	6250
P	300	365	365	410
Q	307	317	317	317
R	2420	2400	2400	2690

Misure espresse in millimetri

PRESTAZIONI	T40	T50	T60	T70
Carico di ribaltamento in linea retta (kg)	3600	3850	4050	4600
Carico di ribaltamento in articolato retratto (kg)	3200	3400	3575	4050
Carico di ribaltamento in linea estesa (kg)	2100	2400	2350	2500
Carico di ribaltamento in articolato esteso (kg)	1850	2000	2050	2350

Dati relativi a macchina con attacco rapido

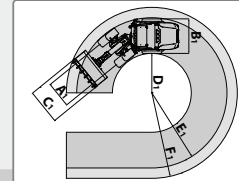
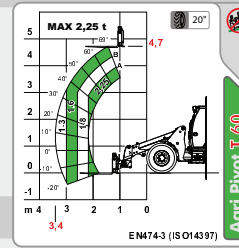
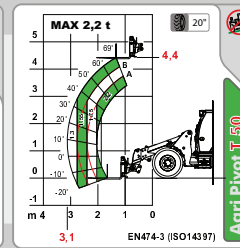
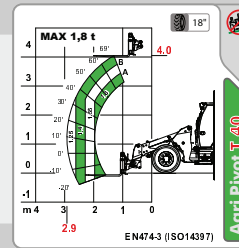


DIMENSIONI	T40	T50	T60	T70
A	4000	4460	4720	5000
B	3070	3430	3550	3750
C	710	830	830	900
D	365	340	435	630
E	500	355	405	100
F	910	750	850	550
G	2290	2500	2780	2580
H	1910	2100	2365	2000
I	1315	1400	1530	1250
L	990	1070	1190	900
M	500	500	500	500
N	2420	2400	2400	2690
O	1400	1450	1450	1550
P	2150	2200	2200	2400
Q	1485	1620	1710	1530
R	5035	5280	5400	5480
S	300	365	365	410
T	307	317	317	317
Y	307	317	317	317

Misure espresse in millimetri

PRESTAZIONI	T40	T50	T60	T70
Carico operativo EN474-3 (80%) retratto (kg)	1800	2200	2250	3000
Carico operativo EN474-3 (80%) esteso (kg)	1500	1900	1725	2250
Carico operativo EN474-3 (80%) esteso (kg)	1250	1300	1300	1650
Carico operativo EN474-3 (80%) esteso (kg)	950	1000	1050	1200

Dati relativi a macchina con attacco rapido



DIMENSIONI	T40	T50	T60	T70
A1	1350	1430	1430	1560
B1	1675	1880	1880	1980
C1	1700	1900	2000	2100
D1	2120	2060	2060	2400
E1	3830	4010	4010	4450
F1	4370	4370	4670	5000

Misure espresse in millimetri