



Volvo Construction Equipment

# A60H

Wozidła przegubowe Volvo 55 t 639 KM



# Nieprzerwana dyspozycyjność

Ta większa, trwała, znakomitej jakości maszyna — zawsze dyspozycyjna i dostępna — zapewnia pełną ciągłość pracy. Dzięki mocnej konstrukcji maszyny, łatwemu dostępowi podczas serwisu i niezrównanej sieci przedstawicieli Volvo możesz liczyć na najwyższy poziom niezawodności. Gwarantujemy pełną dyspozycyjność.

## Gwarancja trwałości

Większa dyspozycyjność dzięki solidnej konstrukcji przedniej i tylnej ramy, przegubowi i mokrym hamulcom tarczowym. Sprawdzona trwałość Volvo i szeroki wachlarz opcji gwarancyjnych pozwalają nie martwić się o to, czy praca zostanie wykonana. Trwałość i wytrzymałość to podstawowe cechy wozidła przegubowego Volvo.



## Siła pięćdziesięciu lat doświadczenia

Pięćdziesiąt lat i pięćdziesiąt ton później Volvo pozostaje wiodącym producentem wozideł przegubowych na świecie. To my opracowaliśmy tę konstrukcję oraz rozwijamy i produkujemy te maszyny od ponad 50 lat — przeszły one znaczącą ewolucję od pierwszego 10-tonowego modelu. W ciągu tych lat odniosły sukces na rynku, a teraz są wyposażone w szereg innowacyjnych technologii i ceniony silnik Volvo.



## Dostęp serwisowy

Dzięki najlepszemu na rynku dostępowi serwisowania maszyny jest szybkie i łatwe. Pokrywa przednia odchyła się w dół, stając się podestem serwisowym wyposażonym w stopnie antypoślizgowe. Elektryczna pokrywa silnika otwiera się pod kątem 90 stopni, oferując pełny i bezpieczny dostęp do komory silnika.



## Sieć przedstawicieli Volvo

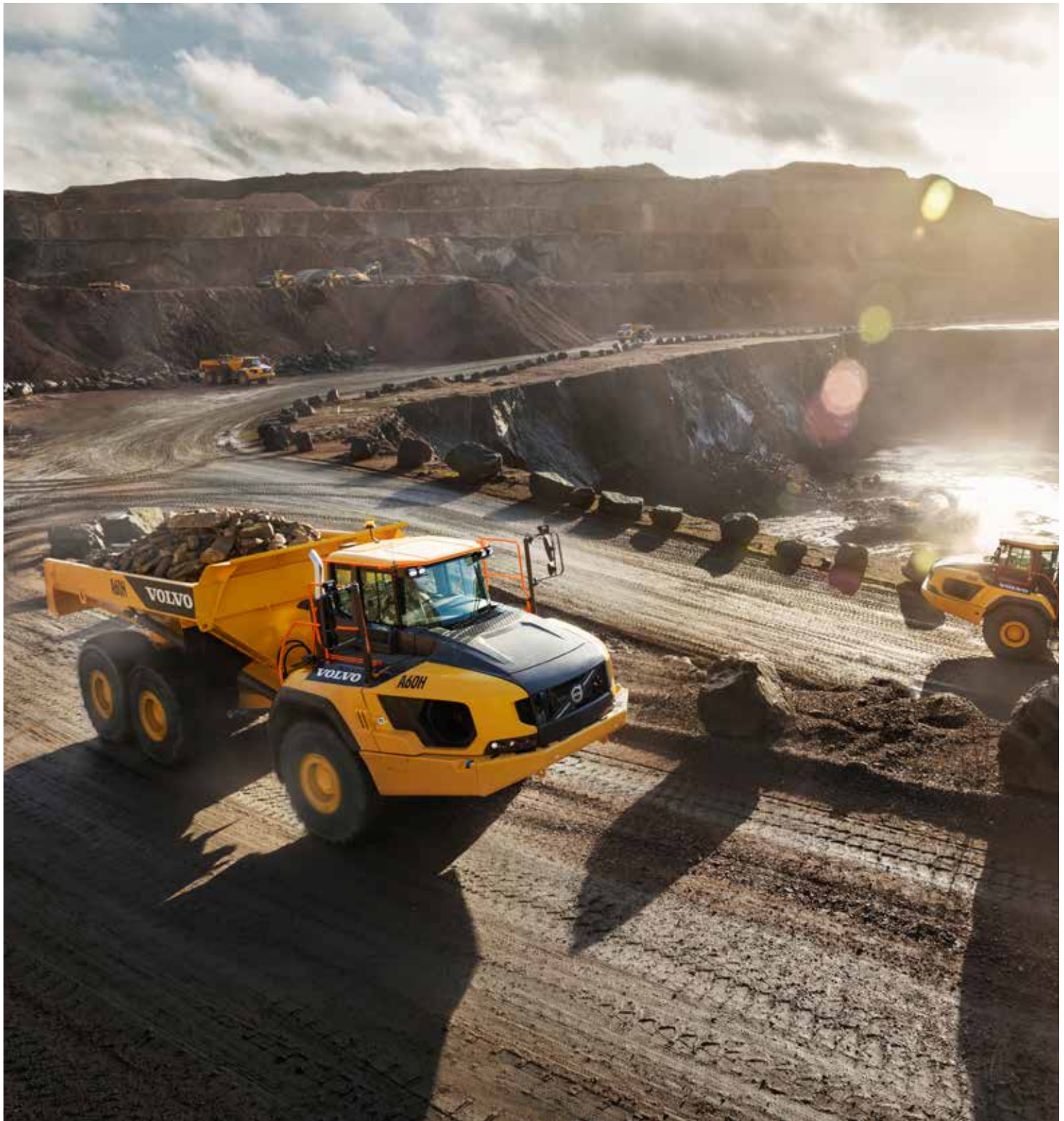
Sieć przedstawicieli Volvo oferuje klientom wsparcie zawsze, gdy jest potrzebne. Volvo oferuje szereg usług, wiedzę lokalnych specjalistów i globalne doświadczenie. Obejmuje to m.in. rozwiązania CareTrack™ i MATRIS™ oraz najlepszą na rynku dostępność części.





# DYSPOZYCYJNOŚĆ

Przygotuj się do pracy z zupełnie nowym wozidłem A60H. Maszynę tę zaprojektowano z myślą o przewożeniu ciężkich ładunków w trudnych warunkach na nierównym terenie, a jej długi czas eksploatacji, niezawodność i trwałość są dokładnie takie, jakich możesz oczekiwać od sprzętu marki Volvo. Teraz przewożenie ładunku jest jeszcze prostsze i bardziej wydajne.



# RENTOWNOŚĆ

Zmniejsz koszt przewozu każdej tony dzięki większej ładowności. Zaawansowana konstrukcja pozwala uzyskać większą ładowność, a jednocześnie poprawić efektywność wykorzystania paliwa, dzięki czemu możesz przewieźć więcej, przy niższych kosztach.

# Więcej przewiezonego materiału, większe zyski

Zwiększ rentowność swojej działalności, przewożąc więcej mniejszym kosztem. Najlepsze w branży parametry spalania, innowacyjne technologie oraz przydatne narzędzia do analizy danych eksploatacyjnych pozwalają optymalizować produkcję, kontrolować koszty serwisu i maksymalizować zwrot z inwestycji.

## Gwarancja oszczędności paliwa

Model A60H napędzany jest znanym na całym świecie silnikiem Volvo, który zapewnia znaczące oszczędności paliwa bez zmniejszania mocy czy osiągnięć maszyny. Dzięki gwarantowanej efektywności wykorzystania paliwa maszyna ta zwiększy Twoją rentowność i poprawi stopę zwrotu z inwestycji.



## Maksymalizacja zwrotu z inwestycji

Z wozidłem A60H szybciej osiągniesz cele biznesowe. Większa ładowność i wydajność oznacza niższy koszt przewiezienia tony materiału, a tym samym wyższe zyski.



## Kontrola nad kosztami konserwacji

W ramach kontraktów Customer Support Agreements klienci mogą korzystać z serwisu zapobiegawczego, remontów kapitalnych i licznych usług zapewniających ciągłość pracy. Volvo stosuje najnowsze rozwiązania techniczne do monitorowania działania oraz stanu maszyn i na tej podstawie udziela wskazówek przydatnych w ich ekonomicznej i rentownej eksploatacji. Kontrakty Customer Support Agreements zapewniają klientom lepszą kontrolę kosztów serwisu.



## Dane eksploatacyjne

Otrzymuj cenne dane pozwalające zwiększyć wydajność na terenie robót i zmniejszyć koszty. Inteligentne systemy Volvo, takie jak MATRIS™, CareTrack™ oraz system ważenia pokładowego (On Board Weighing — OBW), pozwalają zoptymalizować produkcję i obniżyć koszty eksploatacyjne.



# Większy pojazd, większa wydajność

Model A60H pozwala osiągnąć zaskakującą wydajność. Ta maszyna to uniwersalne wozy idealnie sprawdzające się w trudnym terenie, wykorzystujące sprawdzoną technologię Volvo i oferujące wyjątkową ładowność — gwarantuje więc wiele lat działalności zgodnej z zasadami zrównoważonego rozwoju.

## Koncepcja wozidła przegubowego

Dojeżdż tam, gdzie inni nie są w stanie. A60H stanowi kompletną realizację koncepcji wozidła przegubowego i oferuje niezrównaną wszechstronność — dotrze w każde miejsce na terenie robót i może pokonywać strome pochyłości. Różne konfiguracje pojazdu i jego opony — zoptymalizowane dla 60-tonowej maszyny — pozwalają na wykorzystanie wozidła o każdej porze roku, w każdym terenie i w każdym rodzaju zastosowań.



## Najlepsze wozidło przegubowe

Przełomowy model A60H to najlepsze wozidło przegubowe na rynku, wykorzystujące najnowsze, innowacyjne rozwiązania techniczne Volvo. Pojazd ten nie ma sobie równych za sprawą takich rozwiązań, jak specjalnie przystosowany układ napędowy, automatyczne konfiguracje jazdy obejmujące 100-procentowe blokowanie mechanizmów różnicowych, wózek terenowy, hydromechaniczny układ kierowniczy i aktywne zawieszenie.



## Komfort i szybkość

Maszyna A60H jest wyposażona w aktywne hydrauliczne zawieszenie przednie, może więc rozwijać wyższe prędkości w najbardziej niesprzyjających warunkach. Zapewnia ono operatorowi optymalny komfort i stabilność podczas jazdy. W rezultacie możliwe jest przewiezienie większej ilości materiału w krótszym czasie.



## Optymalizacja ładunku

System ważenia pokładowego gwarantuje optymalny ładunek w każdym cyklu roboczym. Maksymalizuje wydajność, zmniejsza zużycie paliwa i ogranicza zużycie maszyny w każdych warunkach i podczas każdego zadania na terenie robót.





# WYDAJNOŚĆ

A60H może przewieźć więcej ton na godzinę, dając z siebie 100% w każdych warunkach. To największe na rynku wozidło przegubowe charakteryzuje się wyjątkowo dużą ładownością i oferuje o nawet o 40% wyższą produktywność.

# Po prostu najlepsza i największa

## RENTOWNOŚĆ

Zaawansowana konstrukcja pozwala uzyskać większą ładowność, a jednocześnie poprawić efektywność wykorzystania paliwa, dzięki czemu możesz przewieźć więcej, przy niższych kosztach.

## Siła pięćdziesięciu lat doświadczenia

Pięćdziesiąt lat i pięćdziesiąt ton później Volvo pozostaje wiodącym producentem wozideł przegubowych na świecie.

## Gwarancja trwałości

Przednia i tylna rama, przegub i mokre hamulce tarczowe wozidła są specjalnie przystosowane do trudnych warunków eksploatacji, by zapewnić maksymalną dyspozycyjność.

## Najlepsze wozidło przegubowe

Przetomowa maszyna A60H to najlepsze wozidło przegubowe na rynku i owoc najnowszych innowacji firmy Volvo.

## Maksymalna rentowność inwestycji

Szybsza realizacja celów. Niższy koszt przewozu jednej tony i większa ładowność umożliwiają zwiększenie wydajności i przychodów.

## WYDAJNOŚĆ

A60H może przewieźć więcej ton na godzinę, dając z siebie 100% w każdych warunkach.





### Optimalizacja załadunku

System ważenia ładunku — On Board Weighing — gwarantuje optymalny załadunek wozidła w każdym cyklu transportowym.

### WYBÓR OPERATORÓW

Komfortowa kabina i łatwość obsługi, nawet w niesprzyjających warunkach, sprawiają, że wybór operatorów pada na tę właśnie maszynę.

### Gwarancja oszczędności paliwa

Model A60H napędzany jest znanym na całym świecie silnikiem Volvo, który zapewnia znaczące oszczędności paliwa bez zmniejszania mocy czy osiągnięć maszyny.

### Dostęp serwisowy

Dzięki najlepszemu na rynku dostępowi serwisowanie maszyny jest szybkie i łatwe.

### DYSPOZYCYJNOŚĆ

Maszyna została zaprojektowana do trudnych przewozów w ciężkich warunkach terenowych, a jej długa żywotność, wysoka jakość, niezawodność i trwałość to rzeczy, których możesz oczekiwać od Volvo.

### Koncepcja wozidła przegubowego

Dojeżdż tam, gdzie inni nie są w stanie. Model A60H to ucieleśnienie koncepcji wozidła przegubowego, oferujące pełną uniwersalność.





# WYBÓR OPERATORÓW

Gdy na placu robót dostępne są inne maszyny, większość operatorów preferuje Volvo. Komfortowa kabina i łatwość obsługi, nawet w niesprzyjających warunkach, sprawiają, że wybór operatorów pada na tę właśnie maszynę.

# Idealne środowisko pracy

A60H to wozidło najczęściej wybierane przez operatorów ze względu na najlepszą w branży, przestronną kabinę i komfortowe środowisko pracy. Najwyższy poziom komfortu, sterowanie, łatwość obsługi i bezpieczeństwo przemawiają do operatorów oraz pozwalają zachować wydajność przez cały dzień, każdego dnia.

## Pełna kontrola

Zachowaj pełną kontrolę nad maszyną w każdej sytuacji. Układ wywrotki, dynamiczny hamulec silnika Volvo oraz hamulec załadunku i zrzutu pomagają operatorowi w zachowaniu pełnej kontroli nad maszyną, zwiększając jednocześnie wydajność i bezpieczeństwo.



## Komfort operatora

Poczuj się komfortowo i spędzaj więcej czasu w wozidle A60H. Umieszczone centralnie stanowisko operatora, najwyższej klasy układ kierowniczy, doskonała amortyzacja, niski poziom hałasu, klimatyzacja, przestronność oraz widoczność zmniejszają zmęczenie operatora, dzięki czemu jego praca jest bardziej efektywna.



## Łatwość obsługi

Ergonomiczne i wygodne elementy sterujące są logiczne i dopasowane do potrzeb wszystkich operatorów, a w połączeniu z funkcjami automatycznymi zwiększają łatwość obsługi.



## Bezpieczeństwo

Szereg rozwiązań w zakresie bezpieczeństwa, np. doskonała widoczność i wydajne oświetlenie, pomagają zachować bezpieczeństwo operatora i osób pracujących w pobliżu (w tym instruktorów, mechaników i pracowników wykonujących roboty) w najbardziej wymagających warunkach otoczenia.



# Volvo A60H w szczegółach

## Silnik

6-cylindrowy, rzędowy silnik wysokoprężny V-ACT o pojemności 16 litrów z turbosprężarką VGT (o zmiennej geometrii łopatek), 4 zaworami na cylinder, wałkiem rozrządu nad głowicą i elektronicznie sterowanymi wtryskiwaczami. Jest wyposażony w wymienne tuleje cylindrowe, prowadnice zaworowe i gniazda zaworów. Silnik wyposażono chłodzony układ EGR (recyrkulacji spalin) oraz układ oczyszczania spalin z tłumikiem EAT (oczyszczającym spaliny) obejmujący katalizator DOC (oksydacyjny katalizator silnika wysokoprężnego), filtr DPF (filtr cząstek stałych silnika wysokoprężnego) i układ SCR (selektywnej redukcji katalizacyjnej) z elektronicznie sterowanym systemem UDS (dorzównia mocznika). Układ oczyszczania spalin zgodny z normą T4f/Stage IV oferuje pasywną regenerację filtra DPF z zapasowym urządzeniem AHI (wtryskiwaczem węglowodorów układu oczyszczania spalin).

Model silnika	Volvo	D16J
Maks. moc brutto wg SAE J1995	kW	470
	KM	639
przy prędkości obrotowej silnika	obr./min	1 800
Moc na kole zamachowym netto wg ISO 9249, SAE J1349	kW	467
	KM	635
przy prędkości obrotowej silnika	obr./min	1 800
Maks. moment obrotowy brutto wg SAE J1995	Nm	2 960
Maksymalny moment obrotowy netto wg ISO 9249, SAE J1349	Nm	2 942
przy prędkości obrotowej silnika	obr./min	1 050
Pojemność skokowa	l	16,1

## Instalacja elektryczna

Wszystkie przewody, gniazda i wtyki są oznaczone. Przewody są umieszczone w plastikowych kanałach i przymocowane do ramy głównej. Światła halogenowe. Przeprowadzone przewody do podłączenia wyposażenia opcjonalnego. W razie potrzeby wodoodporne złącza o klasie szczelności IP67.

Napięcie	V	24
Akumulator	V	2 x 12
Pojemność akumulatora	Ah	2 x 225
Alternator	kW/A	2 264/80
Rozrusznik	kW	9

## Układ przeniesienia napędu

Przekładnia hydrokinetyczna z wbudowaną funkcją blokady. Skrzynia biegów: w pełni automatyczna skrzynia planetarna z sześcioma biegami do przodu i dwoma do tyłu. Przekładnia hydrokinetyczna z wewnętrznym tłumikiem drgań skrętnych. Skrzynka rozdzielcza: opracowana przez Volvo konstrukcja liniowa z wysokim prześwitem i 100-procentową blokadą wzdłużnego mechanizmu różnicowego w postaci sprzęgła kołowego. Mosty: o zwiększonej wytrzymałości i opracowane przez Volvo stosownie do przeznaczenia, z całkowicie wahliwymi półosiami, zwolnicami planetarnymi i 100-procentową blokadą mechanizmów różnicowych w postaci sprzęgła kołowego. Automatyczny system kontroli trakcji (ATC).

Zmienne momentu obrotowego		1,85:1
Skrzynia przekładniowa	Volvo	6630 ORS
Skrzynka transferowa	Volvo	IL3 ATC
Mosty	Volvo	AHW80

## Zawieszenie

Przednie zawieszenie: unikatowe, w pełni hydrauliczne zawieszenie z funkcją automatycznego poziomowania i stabilizatorem. Tylnie zawieszenie: w 100% bezobrotowe. Wzdłużne wahacze dwustronne. Niezależny ruch kół dzięki 3-punktowemu mocowaniu.

Siłowniki hydrauliczne (kolumny), przód/tył		2/0
Akumulatory ciśnienia, olejowo-azotowe, wysokiego ciśnienia, przód		2
Czujniki poziomujące		2

## Układ hamulcowy

W pełni hydrauliczne, mokre hamulce wielotarczowe zabudowane w mostach z chłodzeniem wymuszonym obiegiem oleju na wszystkich kołach. Dwuboobwodowy układ hamulcowy. Zgodność z normą ISO 3450 przy masie całkowitej maszyny. Podział obwodów: jeden dla mostu przedniego i jeden dla mostów części ładunkowej. Hamulec postojowy: uruchamiany sprężynowo hamulec tarczowy na wale napędowym, pozwalający zablokować załadowaną maszynę na zboczu o nachyleniu do 18%. Gdy hamulec postojowy jest załączony, mechanizm różnicowy jest zablokowany. Zwalniacz: funkcja zwalniająca hamulca zasadniczego i hamulec silnikowy Volvo (VEB).

## Układ kierowniczy

Hydromechaniczny, przegubowy układ kierowniczy z autokompensacją. Dwa siłowniki dwustronnego działania. Kąt skrętu: 3,4 obrotu kierownicy od blokady do blokady,  $\pm 45^\circ$ . Układ kierowniczy łącznie z układem pomocniczym spełnia wymagania normy ISO 5010.

## Podwozie

Ramy: profile zamknięte, wzmocnione. Stal o wysokiej wytrzymałości, spawana automatycznie. Przegub obrotowy: w 100% bezobrotowy, całkowicie uszczelniony, z trwale nasmarowanymi łożyskami stożkowymi.

## Kabina

Mocowana na gumowych poduszkach. Ergonomiczna konstrukcja. Łatwe wejście i wyjście. Szeroki kąt widzenia z przodu. Stanowisko operatora umieszczone centralnie nad przednim mostem. Regulowany fotel operatora ze zwijanym pasem bezpieczeństwa. Odchylana/wysuwana kierownica. Ergonomicznie rozmieszczone elementy sterujące. Filtracja powietrza. Opcjonalna klimatyzacja. System komunikacji z operatorem: Contronics. Duży, kolorowy wyświetlacz, czytelne informacje, stałe monitorowanie najważniejszych funkcji maszyny. Fotel instruktora z pasem bezpieczeństwa. Bezpieczeństwo: zgodność ze standardami ROPS/FOPS według norm ISO3471, SAE J1040/ISO3449 i SAE J231.

Poziom hałasu w kabinie (ISO 6396) — LpA	dB(A)	72
Poziom hałasu na zewnątrz (ISO 6395) — LwA	dB(A)	113
Poziom hałasu wewnątrz z zestawem wygłuszającym: 70 dB(A)		
Poziom hałasu na zewnątrz z zestawem wygłuszającym: 111 dB(A)		

## Układ hydrauliczny

Pompy: pięć pomp o zmiennym wydatku, napędzanych przez WOM koła zamachowego. W skrzynce rozdzielczej zamontowana jedna reagująca na prędkość jazdy pompa tłokowa obsługująca pomocniczy układ kierowniczy. Dwa powrotne filtry oleju z magnetycznymi rdzeniami zapewniają skuteczną filtrację oleju.

Maksymalne ciśnienie robocze układu	MPa	28
-------------------------------------	-----	----

## Układ wyładunku

Opatentowany hamulec Load and Dump. Siłowniki wyładunkowe: dwa jednostronniowe siłowniki dwustronnego działania. Kąt wysypu: ° 70. Czas odchylania z ładunkiem: s 12. Czas opuszczania: s 10.

## Nadwozie

<b>Grubość paneli</b>		
Przód	mm	8
Boki	mm	14
Dno	mm	16
Zsyp	mm	16
<b>Materiał</b>		
		stal HB400
Granica plastyczności	N/mm <sup>2</sup>	1 000
Wytrzymałość na rozciąganie	N/mm <sup>2</sup>	1 250

## Ładowność

<b>Nadwozie standardowe</b>		
Ładowność	kg	55 000
Pojemność skrzyni ładunkowej, równo z krawędziami	m <sup>3</sup>	25,8
Pojemność skrzyni ładunkowej, nasypowa 2:1	m <sup>3</sup>	33,6
<b>Z burtą tylną</b>		
Pojemność skrzyni ładunkowej, równo z krawędziami	m <sup>3</sup>	26,5
Pojemność skrzyni ładunkowej, nasypowa 2:1	m <sup>3</sup>	35,1

# Dane techniczne

## OBJĘTOŚCI PŁYNÓW EKSPLOATACYJNYCH

Skrzynia korbowa		55
Zbiornik paliwa		750
Układ chłodzenia		75
Układ chłodzenia hamulców		131
Skrzynia przekładniowa		58
Skrzynka transferowa		12
Mosty, przód/tył		74/147
Zbiornik oleju hydraulicznego		198
Płyn DEF/AdBlue®		60

® Zastrzeżony znak towarowy Verband der Automobilindustrie e.V. (VDA)

## CIEŻAR ROBOCZY BEZ ŁADUNKU

Opony		33.25R29
Przód	kg	22 750
Tył	kg	21 000
Razem	kg	43 750
Ładowność	kg	55 000

Ciężar roboczy obejmuje wszystkie płyny i operatora

## CIEŻAR CAŁKOWITY

Opony		33.25R29
Przód	kg	28 900
Tył	kg	69 850
Razem	kg	98 750

## NACISK NA PODŁOŻE

Opony		33.25R29
<b>Bez ładunku</b>		
Przód	kPa	125
Tył	kPa	58
<b>Z ładunkiem</b>		
Przód	kPa	159
Tył	kPa	193

## PRĘDKOŚĆ

<b>Do przodu</b>		
1	km/h	6,5
2	km/h	9,7
3	km/h	12,9
4	km/h	19,2
5	km/h	25,9
6	km/h	54,9
<b>Do tyłu</b>		
1	km/h	5
2	km/h	7,5

## DOPASOWANIE ładowarki

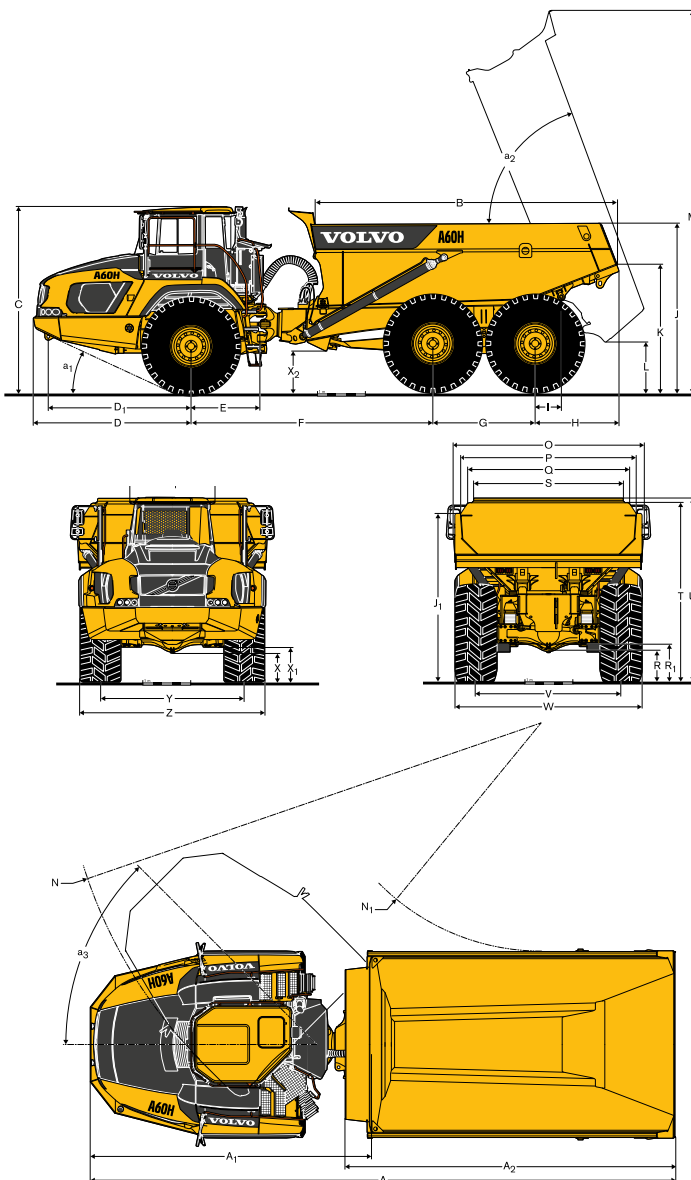
	L220	L250	L350
	<b>Liczba cykli załadunkowych</b>		
A60H	6	5	4

- Prawidłowe dopasowanie, od 2 do 4 łyżek.
- Za mała pojemność łyżki ładowarki, co najmniej 5 łyżek.
- O wiele za mała pojemność łyżki ładowarki, aby zapewnić optymalne dopasowanie — może występować problem z zasięgiem.

## DOPASOWANIE PRZEBIEGÓW koparki

	EC480	EC750
	<b>Liczba cykli załadunkowych</b>	
A60H	11	7

- Prawidłowe dopasowanie, od 4 do 6 łyżek.
- Za mała pojemność łyżki koparki, co najmniej 7 łyżek.
- Koparka o wiele za mała, aby zapewnić optymalne dopasowanie.



## WYMIARY

Poz.	Jednostka	A60H
A	mm	12 225
A <sub>1</sub>	mm	5 872
A <sub>2</sub>	mm	6 900
B	mm	6 310
C	mm	3 852
C <sub>1</sub>	mm	1 772
D	mm	3 293
D <sub>1</sub>	mm	2 986
E	mm	1 440
F	mm	5 050
G	mm	2 140
H	mm	1 743
I	mm	541
J	mm	3 510
K	mm	2 658
L	mm	1 030
M	mm	7 960
N	mm	10 014
N <sub>1</sub>	mm	4 761

## WYMIARY

Poz.	Jednostka	A60H
O	mm	3 989
P	mm	3 673
Q	mm	3 370
R	mm	677
R <sub>1</sub>	mm	778
S	mm	3 126
T	mm	3 734
U	mm	3 833
V	mm	3 010
W	mm	3 884
X	mm	601
X <sub>1</sub>	mm	727
X <sub>2</sub>	mm	845
Y	mm	3 010
Z	mm	3 884
a <sub>1</sub>	°	24,9
a <sub>2</sub>	°	70
a <sub>3</sub>	°	45

A60H: maszyna bez ładunku, z oponami 33.25R29.

# Wyposażenie

## WYPOSAŻENIE STANDARDOWE

### Bezpieczeństwo

Stopnie i podesty antypoślizgowe
Blokada skrzyni
Poręcze na stopniach i podestach
Światła awaryjne
Klakson
Krata zabezpieczająca na tylną szybę kabiny
Lusterka wsteczne
Zwijany, 3-calowy pas bezpieczeństwa
Kabina Care Cab o konstrukcji ROPS/FOPS
Pomocniczy układ kierowniczy
Blokada przegubu kierowniczego
Spryskiwacze przedniej szyby
Wycieraczki przedniej szyby z funkcją pracy czasowej
System wspomagania wyładunku

### Układ przeniesienia napędu

Automatycznie włączane tryby napędu 6x4 i 6x6
100-procentowe blokady mechanizmów różnicowych na wszystkich mostach w postaci sprzęgła kołowego
Całkowicie automatyczna skrzynia biegów
Dwustopniowa skrzynka rozdzielcza z blokadą wzdłużnych mechanizmów różnicowych
Przekładnia hydrokinetyczne z automatyczną blokadą

### Silnik

Sterowany elektronicznie, turbodoładowany, z wtryskiem bezpośrednim i chłodnicą międzystopniową
Łatwe w wymianie, zgrupowane filtry oleju
Grzałka ułatwiająca rozruch w niskich temperaturach
Hamulec VEB (regulator EPG + hamulec kompresyjny)

### Instalacja elektryczna

Alternator 80 A
Wyłącznik akumulatora
Dodatkowe gniazdo 24 V na lodówkę
Światła:
Światło cofania
Światła STOP
Oświetlenie kabiny
Kierunkowskazy
Reflektory przednie
Podświetlenie przyrządów
Światła postojowe
Światła tylne

### Układ hamulcowy

Wspomaganie podjazdu pod wzniesienia
Hamulec Load & Dump
Pedał zwalniająca
Hamulec postojowy na wale napędowym
Dwuobwodowe, w pełni hydrauliczne, mokre hamulce tarczowe na wszystkich mostach

### Komfort

Panel sterowania klimatyzacją
Popielniczka
Nagrzewnica kabiny z filtrem świeżego powietrza i funkcją odmrażania szyby
Uchwyt na napoje / półka
Zapalniczka
Fotel instruktora z pasem bezpieczeństwa
Podsufitowa konsola sterowania radiem
Opuszczane szyby
Miejsce na lodówkę
Schówek
Osłona przeciwsłoneczna
Odchylana/wysuwana kierownica
Przyciemniane szyby

## WYPOSAŻENIE STANDARDOWE

### Elementy zewnętrzne

Poszerzenia przednich błotników i tylne chlapacze
---

### Tablica wskaźników

Wskaźniki:
Ciśnienie w układzie hamulcowym
Paliwo
Prędkościomierz
Obrotomierz
Temperatura oleju chłodzącego mokre hamulce tarczowe
System ważenia pokładowego (OBW)

### Łatwe w odczycie i zgrupowane kontrolki ostrzegawcze

Centralnie wyświetlane ostrzeżenia (3 poziomy) dotyczące wszystkich najważniejszych funkcji
---

### Umieszczony centralnie wyświetlacz informacyjny

Automatyczne kontrole przed rozruchem
Zegar
Licznik motogodzin
Informacje eksploatacyjne, łatwe w nawigacji menu
Diagnostyka usterek

### Opony

33.25R29
800/80R29

### Serwis i konserwacja

Elektryczna pokrywa silnika i osłona
System śledzenia informacji o maszynie MATRIS
Podest serwisowy zintegrowany z kratą przednią
Skrzynka narzędziowa

### Nadwozie

Nadwozie przygotowane do instalacji układu ogrzewania spalinami i wyposażenia opcjonalnego
--

## WYPOSAŻENIE OPCJONALNE

### Bezpieczeństwo

- Instalacja gaśnicza
- Trójkąt ostrzegawczy
- Apteczka i gaśnica
- Kliny pod koła

### Silnik

- Filtr wstępny powietrza, typ odśrodkowy
- Filtr wstępny powietrza, typ mokry
- Filtr powietrza, zwiększona wydajność, EON
- Grzałka silnika, 120 V, Stany Zjednoczone
- Grzałka silnika, 240 V
- Grzałka silnika wysokoprężnego (Eberspächer)
- Automatyczne wyłączenie silnika
- Zegar wyłączenia silnika
- Zewnętrzny awaryjny wyłącznik silnika
- Dodatkowy filtr paliwa
- Wysokie obroty jałowe

### Instalacja elektryczna

- Reflektory przednie, LED
- Migające światło ostrzegawcze, LED
- Światła robocze, LED
- Oświetlenie wejścia
- System przeciwkradzieżowy (kod PIN)
- Kamera cofania
- Alarm cofania

## WYPOSAŻENIE OPCJONALNE

### Kabina

- Zestaw wygłuszający (zgodny z dyrektywą 2000/14/WE)
- Linka mocująca instrukcję operatora
- Zegar ogrzewania/wentylacji kabiny
- Wiązka przewodów nagrzewnicy kabiny, 120 lub 240 V
- Filtr kabinowy HEPA
- Zestaw radioodtwarzacza Bluetooth
- Lusterka wsteczne, regulowane, ogrzewane elektrycznie
- Pas bezpieczeństwa XXL, niezwijany
- Rolety na boczne szyby
- Kluczyk uniwersalny
- Ogrzewany, całkowicie regulowany fotel z amortyzacją pneumatyczną
- Podłokietnik fotela operatora
- Zagiówek fotela operatora

### Nadwozie

- Ogrzewanie nadwozia spalinami
- Dodatkowa osłona przesyłowa przednia
- Nadstawki bocznych burt do materiałów lekkich, 850 mm
- Tylna burta, z zawiasem górnym, obsługiwana ramionami
- Tylna burta, z zawiasem górnym, obsługiwana cięgnami
- Tylna burta z zawiasem dolnym
- Płyty ścieralne, 450 HB

### Opony

- 800/80R29
- 33.25R29

### Serwis i konserwacja

- Układ smarujący, standardowa maszyna
- Zestaw narzędzi

### Inne

- Zestaw do zimnych stref klimatycznych, -40°C
- Zestaw olejów do zimnych stref klimatycznych
- CareTrack
- Układ szybkiego tankowania
- Złącze rozruchowe, typ NATO

## WYBÓR OPCJONALNEGO WYPOSAŻENIA VOLVO

### Światła LED



### Tylna burta



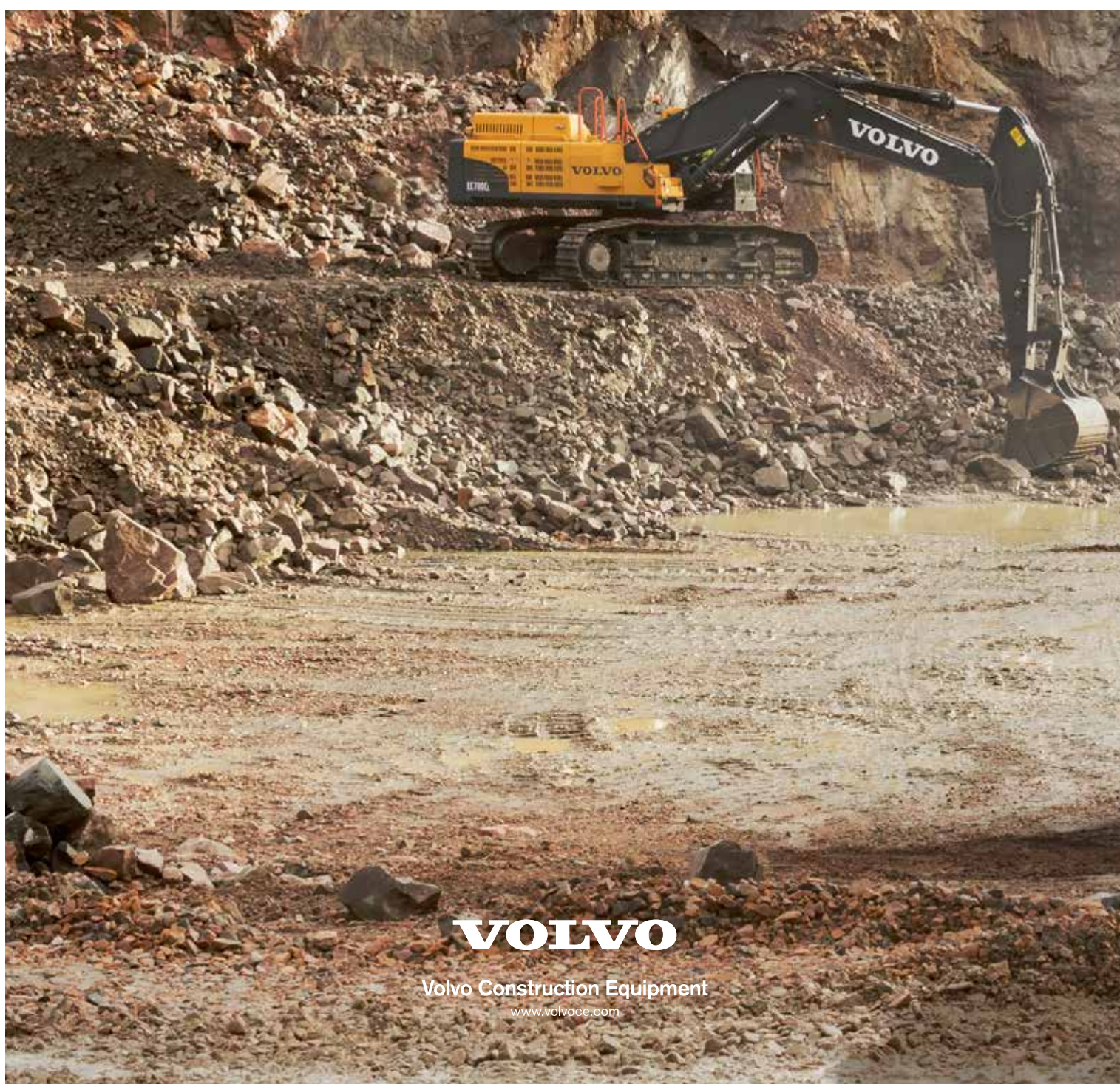
### Układ szybkiego tankowania



### Instalacja gaśnicza Volvo



Niektóre produkty mogą być niedostępne na niektórych rynkach. W związku ze strategią ciągłego udoskonalania zastrzegamy sobie prawo do dokonywania zmian w danych technicznych oraz produktach bez wcześniejszego zawiadomienia. Zamieszczone zdjęcia nie zawsze przedstawiają maszyny w wersji standardowej.



**VOLVO**

Volvo Construction Equipment

[www.volvoce.com](http://www.volvoce.com)