

# KOMATSU®

## WH613

MAX. HUBHÖHE

12.700 mm

NUTZLAST

3.500 kg

BETRIEBSGEWICHT

9.800 kg

**WH**  
**613**



TELESKOPLADER

## WH613

# AUF EINEN BLICK

Der neue Komatsu Teleskoplader WH613 überzeugt mit

- höchste Qualität, Sicherheit im Einsatz und modernster Komatsu-Technologie
- seinem extrem niedrigen „**Super-Low Profil**“ Ausleger für überragende Stabilität und optimale Sichtverhältnisse

### **Optimale Rundumsicht**

- Durch den tief angeordneten Drehpunkt des Auslegers und den innenliegenden Hubzylinder hat der Fahrer eine unübertroffene Rundumsicht beim Einsatz und bei der Straßenfahrt

### **Höchste Leistung**

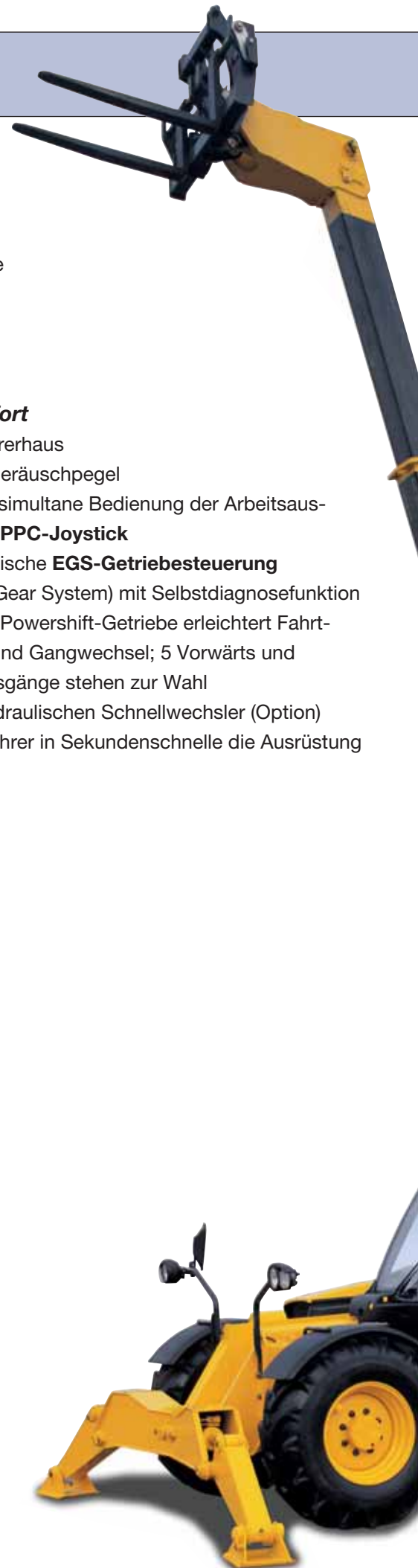
- Höchste Hubkräfte bei jeder Hubhöhe und Reichweite, auf Pratzen oder auf Reifen: Ein Ausgleichssystem für den Rahmen – mittels Zylinder mit einem Verstellbereich von  $\pm 10^\circ$  in der Vorderachse betätigt – hält die Maschine auch auf unebenem Untergrund in einer waagerechten Position
- Das **CLSS (Closed Load Sensing System)** Hydrauliksystem und die Verstellpumpe ermöglichen eine perfekte Kontrolle über die Leistung, sowie last- und drehzahlunabhängige Bewegungen und geringen Kraftstoffverbrauch
- Hohe Fahrgeschwindigkeit durch das serienmäßige Full-Powershift-Getriebe

### **Ausgezeichnete Manövrierfähigkeit**

- Minimaler Wenderadius über Reifen und Gabelzinken
- Drei verschiedene Lenkbetriebsarten (2-Radlenkung, 4-Radlenkung und Hundegang) machen den Teleskoplader auch auf engstem Raum extrem wendig

### **Fahrercomfort**

- Großes Fahrerhaus
- Geringste Geräuschpegel
- Einfachste, simultane Bedienung der Arbeitsausrüstung mit **PPC-Joystick**
- Die elektronische **EGS-Getriebesteuerung** (Electronic Gear System) mit Selbstdiagnosefunktion für das Full-Powershift-Getriebe erleichtert Fahrtrichtungs- und Gangwechsel; 5 Vorwärts und 3 Rückwärtsgänge stehen zur Wahl
- Mit dem hydraulischen Schnellwechsler (Option) kann der Fahrer in Sekundenschnelle die Ausrüstung wechseln



**MAX. HUBHÖHE**  
12.700 mm

**NUTZLAST**  
3.500 kg

**BETRIEBSGEWICHT**  
9.800 kg

### **Sicherheit im Einsatz**

- Ein audio-visuelles Überlast-Warnsystem ist im Blickfeld des Fahrers angeordnet und weist rechtzeitig auf zu hohe Lasten hin
- Das automatische Auslegerstopp-System (Option) sperrt alle Bewegungen mit Ausnahme „Ausleger einfahren“, falls die Maschine zu kippen droht
- Die Auswahl der Lenkungsbetriebsart wird elektronisch überwacht und schützt vor Fehlbedienungen
  - Drei Betriebsarten können auf Knopfdruck gewählt werden: Straßenfahrt, Arbeitseinsatz, Arbeitseinsatz & Straßenfahrt (bei niedriger Geschwindigkeit)
  - 2-Kreis Betriebsbremsen in beiden Achsen für höchste Betriebssicherheit
  - Die automatische Hinterachssperre (Option) erhöht die Sicherheit ebenso wie die Hubleistungen
  - Die Hydraulikzylinder sind mit Sicherheitsventilen ausgestattet



### **Höchste Stabilität**

- Der lange Radstand und der sehr niedrige Schwerpunkt tragen zur überragenden statischen und dynamischen Stabilität bei
- Die dritte Stufe des dreistufigen Auslegers wird mittels einer Kette verfahren – das spart Gewicht und erhöht somit Nutzlast und Stabilität



# EIN KOMFORTABLER ARBEITSPLATZ



## **Fahrerkomfort**

Das geräumige ROPS/FOPS-Fahrerhaus ist auf speziellen Dämpfern montiert und bietet einen leisen, komfortablen und ergonomischen Arbeitsplatz. Die großflächige Verglasung sichert eine optimale Rundumsicht. Mit dem gefederten, verstellbaren Fahrersitz und der einstellbaren Lenksäule findet jeder Fahrer eine komfortable Sitzposition. Besondere Aufmerksamkeit wurde auch den Überwachungs- und Anzeigeelementen gewidmet: Die EGS-Getriebesteuerung informiert den Bediener über Fahrtrichtung, Gangwahl und Diagnoseinformationen. Das moderne Armaturenbrett ist u.a. mit einfach abzulesenden Digitalanzeigen für Fahrgeschwindigkeit, Drehzahl, Kraftstoffstand und Kühlwassertemperatur ausgestattet.

Mit der optional erhältlichen Klimaanlage wird der Fahrkomfort bei jeder Temperatur perfektioniert und ein Beschlagen der Scheiben wirkungsvoll verhindert.

# PRODUKTIV, KOMFORTABEL UND WARTUNGSFREUNDLICH

## **Motor**

Der zuverlässige, kraftvolle und großvolumige (4,5 Liter Hubraum) Komatsu-Niederemissionsmotor (wahlweise mit Turbolader) verfügt über hohe Leistungsreserven. Der Einsatz modernster Technologie sichert niedrigsten Verbrauch sowie Abgaswerte entsprechend den EU-Richtlinien Stufe II. Eine wartungsfreundliche Anordnung von Motor und Getriebe erleichtert den Service.



## **Ausleger mit „Super-Low“ Profil**

Die zweite Stufe des Auslegers wird über einen Hydraulikzylinder, die dritte Stufe mittels einer Kette verfahren. Einfach abnehmbare Abdeckungen ermöglichen einen schnellen Zugang zur Kette, falls einmal erforderlich. Der Teleskopausleger wird durch einstellbare Verschleißplatten geschützt. Ein Ausgleichszylinder stabilisiert die Nutzlast bei jedem Anbaugerät.



## **Joystick**

Der vorgesteuerte Joystick ist rechts vom Fahrer neben den Bedienelementen für die Prätzen und das Rahmen-Ausgleichssystem angeordnet. Er verfügt über einen Schiebeschalter und ermöglicht drei simultane Funktionen: Ausleger heben, teleskopieren und Anbaugerät drehen. Eine einstellbare Armauflage macht die Bedienung für den Fahrer besonders bequem.



## **Überlast-Warnsystem**

Das audio-visuelle Überlast-Warnsystem ist direkt im Blickfeld des Fahrers angeordnet und weist mittels LED-Anzeige und Warnsignal rechtzeitig auf zu hohe Lasten hin.

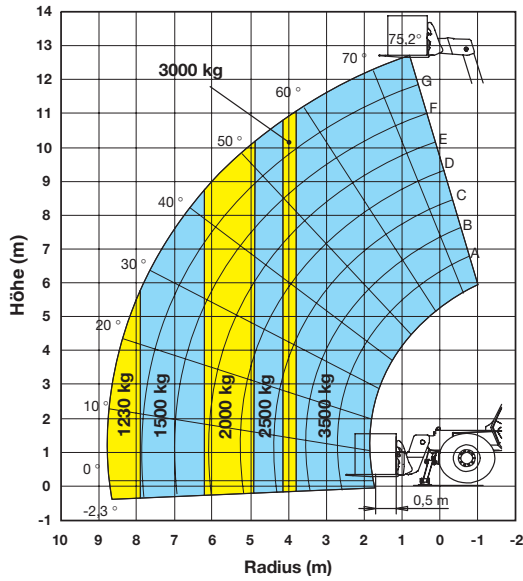


## **Lenk- und Einsatzbetriebsarten**

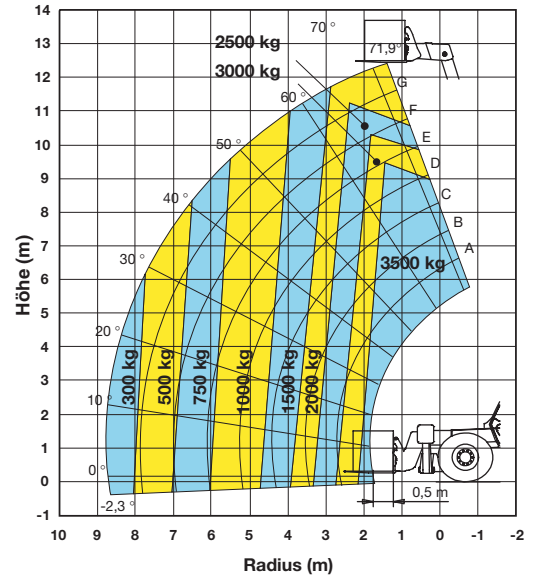
Die Einsatzbetriebsart wird über einen Drehschalter links neben der Lenksäule ausgewählt. Die wassergeschützten Taster zur Auswahl der Lenkungsbetriebsart sind ebenfalls gut erreichbar am Armaturenbrett angeordnet.



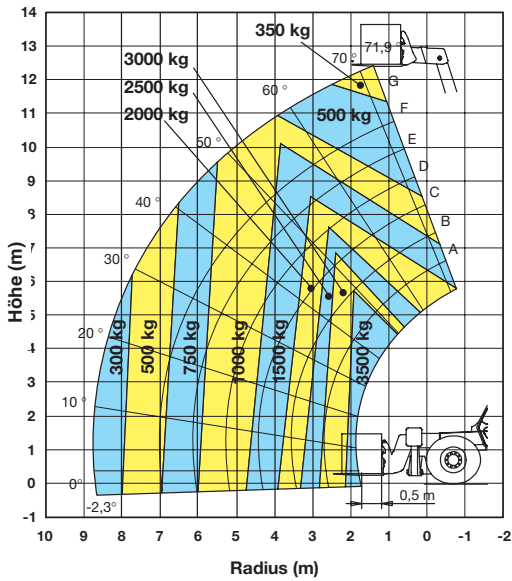
# ARBEITSBEREICH & ABMESSUNGEN



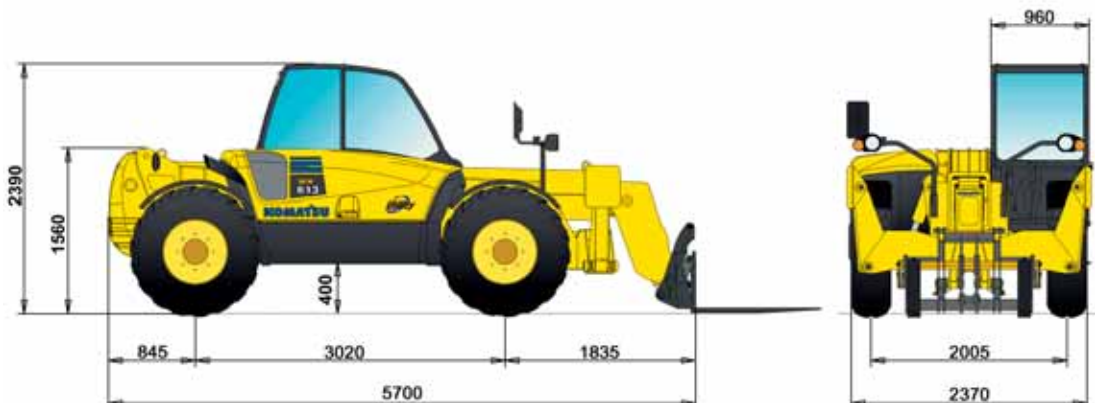
**Auf Pratzen**



**Auf Reifen mit Rahmenausgleich**



**Auf Reifen**



HINWEIS: Gemäß Standard UNI EN 1459, Anhang B

# TECHNISCHE DATEN



## MOTOR

Die neue Generation der Komatsu-Dieselmotoren entspricht den strengsten gesetzlichen Vorschriften 97/68/CE (EU STUFE 2).

Modell..... Komatsu 4D104E-1 [S4D104E-1]  
 Typ..... wassergekühlter Niederemissionsmotor  
 Hubraum..... 4.485 cm<sup>3</sup>  
 Ansaugverfahren ..... Saugmotor [Turbo]  
 Nennleistung:  
 SAE J 1349..... 60 kW / 81,6 PS [74 kW / 100,6 PS] @ 2.300 U/min  
 EEC 80/1269 ..... 60 kW / 81,6 PS [74 kW / 100,6 HP] @ 2.300 U/min  
 Max. Drehmoment..... 320 Nm [398 Nm] @ 1.400 U/min



## HYDRAULIKSYSTEM

Typ..... CLSS (Closed Load Sensing System)  
 Pumpe ..... Verstellpumpe  
 Einstellung Überdruckventile..... 260 bar  
 Max. Fördermenge ..... 142 l/min  
 Zusatzkreislauf ..... 62 l/min



## BEDIENUNG

Drei simultan bedienbare Funktionen über vorgesteuerten Joystick:  
 Ausleger heben, teleskopieren und Anbaugerät drehen.



## KABINE

Die Kabine entspricht den Sicherheitsstandards ROPS (ISO 3471) / FOPS (ISO 3449). Zweiteilige Tür, Frontscheibenwischer, zu öffnende Heckscheibe mit Scheibenwischer.  
 Breite Kabine (innen) ..... 940 mm



## BREMSSYSTEM

2-Kreis Betriebsbremsen in beiden Achsen.  
 Betriebsbremse ..... nasse Lamellenbremsen  
 Parkbremse ..... auf die Vorderachsen-Betriebsbremse wirkend



## BEREIFUNG

Standard..... 405/70 - 24 PR14



## LEISTUNGEN

Max. Hubhöhe..... 12.700 mm  
 Max. Nutzlast ..... 3.500 kg  
 Nutzlast bei max. Hubhöhe ..... 3.500 kg  
 Max. Reichweite..... 8.800 mm  
 Nutzlast bei max. Reichweite ..... 1.230 kg  
 Zugkraft ..... 8.080 [8.890] daN  
 Reißkraft (ISO 3813) ..... 6.420 daN



## LENKSYSTEM

Min. Wenderadius mit 4-Radlenkung:  
 über Reifen ..... 3.610 mm  
 über Gabelzinken ..... 5.270 mm



## GETRIEBE

Permanenter Allradantrieb. Full-Powershift-Getriebe mit elektronischer EGS-Getriebesteuerung, Bedienung über Drehschalter.

Fahrgeschwindigkeiten:

Vorwärts  
 1° ..... 5 [6] km/h  
 2° ..... 11 [13] km/h  
 3° ..... 16 [19] km/h  
 4° ..... 21 [25] km/h  
 5° ..... 33 [38] km/h  
 Rückwärts  
 1° ..... 5 [6] km/h  
 2° ..... 11 [13] km/h  
 3° ..... 21 [25] km/h  
 (In Deutschland optional auf 20 km/h begrenzt)



## ELEKTRISCHE ANLAGE

Betriebsspannung ..... 12 V  
 Batterie ..... 110 Ah  
 Lichtmaschine ..... 90 A  
 Anlasser ..... 3 kW



## FÜLLMENGEN

Kraftstofftank..... 130 l  
 Hydrauliköltank..... 107 l  
 Vorderachse ..... 9 l  
 Hinterachse ..... 9 l  
 Getriebeöl ..... 13 l  
 Motoröl ..... 12,8 l  
 Kühlsystem..... 15 l



## BETRIEBSGEWICHT

Betriebsgewicht: Standardmaschine mit Gabelträger ..... 9.800 kg

[ ]: mit Turbomotor



# TELESKOPLADER

## STANDARDAUSRÜSTUNG

- |   |   |  |  |
|---|---|--|--|
| <ul style="list-style-type: none"> <li>• Komatsu Niederemissionsmotor gem. Abgasvorschriften der Stufe II</li> <li>• Zweifach-Trockenluftfilter</li> <li>• Kraftstofffilter mit Wasserabscheider und Verschmutzungsanzeige</li> <li>• Full-Powershift-Getriebe mit elektronischer EGS-Getriebesteuerung (5 Vorwärts-/3 Rückwärtsgänge)</li> <li>• CLSS Hydrauliksystem</li> <li>• Getriebeölfilter</li> </ul> | <ul style="list-style-type: none"> <li>• 4-Radlenkung mit 3 Lenkbetriebsarten</li> <li>• Hydraulikzylinder mit Sicherheitsventilen</li> <li>• Zusatzhydraulik, Verrohrung bis Auslegerende</li> <li>• Audio-visuelles Überlast-Warnsystem</li> <li>• Lichtmaschine: 90 A</li> <li>• Batterie: 110 Ah</li> </ul> | <ul style="list-style-type: none"> <li>• Interne und externe 12 V Stromversorgung</li> <li>• Radio-Vorbereitung</li> <li>• Hupe</li> <li>• ROPS/FOPS-Kabine mit Heizung und Lüftung</li> <li>• PPC-Joystick mit einstellbarer Armauflage</li> <li>• Vielfach verstellbarer Fahrersitz mit Sicherheitsgurt</li> </ul> | <ul style="list-style-type: none"> <li>• Verstellbare Lenksäule</li> <li>• Zweigeteilte Tür</li> <li>• Zu öffnende Heckscheibe mit Scheibenwischer</li> <li>• Anzeige Auslegerwinkel</li> <li>• Kofflülge</li> <li>• Pratzen</li> <li>• Mechanischer Schnellwechsler</li> <li>• Gabelträger/Zinken</li> <li>• Bereifung: 405/70-24 PR14</li> </ul> |
|---|---|--|--|

## SONDERAUSRÜSTUNG

- |   |   |  |   |
|---|---|--|---|
| <ul style="list-style-type: none"> <li>• Turbomotor mit 74 kW / 100,6 PS</li> <li>• Halbautomatisches Getriebe</li> <li>• Automatisches Auslegerstopp-System</li> <li>• Batterie: 148 Ah</li> <li>• Abgaskatalysator</li> <li>• Kaltwetterausrüstung</li> <li>• Vorfilter für Luftfilter</li> </ul> | <ul style="list-style-type: none"> <li>• Bioöl</li> <li>• Auslegerschutz oben</li> <li>• Schutzgitter Frontscheibe</li> <li>• Deluxe-Fahrersitz</li> <li>• Klimaanlage</li> <li>• Radio</li> <li>• Scheibenwischer für Dachfenster</li> </ul> | <ul style="list-style-type: none"> <li>• Arbeitsscheinwerfer Ausleger</li> <li>• Arbeitsscheinwerfer hinten</li> <li>• Rundumleuchte</li> <li>• Ausgleichssystem für Rahmen (<math>\pm 10^\circ</math>)</li> <li>• Automatische Hinterachssperre</li> <li>• Rückfahralarm</li> <li>• Allgemeine Betriebserlaubnis gemäß StVZO</li> </ul> | <ul style="list-style-type: none"> <li>• Sonderlackierung</li> <li>• Hydraulischer Schnellwechsler</li> <li>• Gabelzinkenschutz</li> <li>• Schaufeln: Universalschaufel 2.320 mm und 2.420 mm (1,0 m<sup>3</sup>), Leichtgutschaufel 2.420 mm (1,5 m<sup>3</sup>)</li> <li>• Seitlich verstellbare Gabelzinken</li> </ul> |
|---|---|--|---|



**Manufacturer: Komatsu Utility Europe**

Head Office · via Atheste 4 · 35042 Este (Padova) - Italy

Tel. +39 0429 616111 · Fax +39 0429 601000 · [www.komatsueurope.com](http://www.komatsueurope.com) · [utility@komatsu.it](mailto:utility@komatsu.it)

# KOMATSU®

**Komatsu Europe International NV**

Mechelsesteenweg 586  
B-1800 VILVOORDE (BELGIUM)  
Tel. +32-2-255 24 11  
Fax +32-2-252 19 81  
[www.komatsueurope.com](http://www.komatsueurope.com)

WGSS003301 07/2004

Materials and specifications are subject to change without notice.

**KOMATSU®** is a trademark of Komatsu Ltd. Japan.