

# Raupenbagger RH 6.6



**RH 6.6**

|                              |                                  |
|------------------------------|----------------------------------|
| <b>Motorleistung</b>         | <b>118 kW - 160 PS</b>           |
| <b>Einsatzgewicht (max.)</b> | <b>23310 kg</b>                  |
| <b>Löffelinhalt</b>          | <b>0,52 - 1,31 m<sup>3</sup></b> |

SINCE 1876

**O&K**

INNOVATION AT WORK



## Antriebsmotor gemäß Tier 2

Leistung (ISO 14396) .....118 kW/160 PS  
 Leistung (ISO 9249) .....112 kW/152 PS  
 Drehzahl .....2150 U/min  
 Fabrikat / Modell .....CNH F4BE0684B\* D402 - 5,9 l  
 Bauart .....Viertakt-Turbodiesel mit Direkteinspritzung  
 Zylinderzahl .....6  
 Bohrung / Hub .....102 x 120 mm  
 Max. Drehmoment bei 1400 U/min .....660 Nm  
**Motor-Ölfilter aussenliegend** für einfachen Austausch.  
**Elektronische Drehzahlverstellung** mit manueller Vorwahl.  
**Automatische Drehzahlrückstellung** zur Absenkung der Motordrehzahl auf Mindestdrehzahl bei Neutralstellung der Bedienhebel.  
**Automatische Kaltstarteinrichtung** serienmäßig ausgelegt für Außentemperaturen bis -15°C (optional bis -25°C).  
 Der Antriebsmotor entspricht der EG-Richtlinie EEC 97/68/CE Stufe 2.



## Elektrische Anlage

Betriebsspannung .....24 V  
 Drehstromlichtmaschine .....70 A  
 Anlasser .....4 kW  
 Wartungsfreie Batterien .....2  
 Gesamtkapazität .....100 Ah



## Hydrauliksystem

**Neuartiges Hydrauliksystem S.H.S. (Smart Hydraulic System)** für perfekte Steuerung und Gleichzeitigkeit aller Arbeitsbewegungen.  
**A.I. (Artificial Intelligence) - Bordcomputersystem** der neuen Generation.  
**Automatisches Prioritätssystem A.P.S. (Automatic Priority System)** Computergestützte Steuerung von Pumpenleistung und Förderstrom in Abhängigkeit von der jeweiligen Arbeitsbewegung und dem geforderten Druck.  
**Motordrehzahlüberwachung E.S.S.C. (Engine Speed Sensing Control)** für perfekte Ausnutzung der Hydraulikleistung.  
**E.T.U. (EASY TO USE) Multifunktionsdisplay** mit vorprogrammierten Funktionen:  
 - Wartungsprogramm  
 - Selbstdiagnose  
 - Betriebsdaten-Speicher (Motordrehzahl/Betriebsdruck u.s.w.)

**Betriebsarten-Wahlschalter M.W.S. (Mechatronic Work Selector)** mit den Betriebsarten:  
 - **W** - Standard-Modus für den alltäglichen Arbeitseinsatz  
 - **H/M** - Heavy/Mechatronic-Modus für maximale Hydraulikleistung und höchste Produktivität.  
 Durch das automatische Prioritätssystem **A.P.S.** wird nach zwei Arbeitszyklen automatisch der optimale Betriebsmodus erkannt und das Optimum an Effektivität, Geschwindigkeit und Betriebsdruck gewählt.  
 - **A** - Anbaugeräte-Modus für einfaches Auswählen und Speichern der Grunddaten für Zusatzausrüstungen und Anbaugeräte.  
**Der Kraftverstärker** steht nach der Vorwahl der Funktion kontinuierlich und nicht nur kurzfristig zur Verfügung und stellt für schwerste Einsätze die maximale Leistung bereit.

**Vorrichtung zur Pumpenzusammenschaltung (Zusatzkreis)** serienmäßig.  
**Vorrichtung zum drucklosen Wechsel** von Anbaugeräten verhindert Ölverlust beim Werkzeugtausch.  
**Bidirektionales Hammer-/Greifersystem**  
 Hydraulikpumpen:  
 Zwei unabhängig voneinander summenleistungsgeregelte Axialkolbenpumpen mit automatischer Rückstellung auf Minimalfördermenge bei Neutralstellung der Bedienhebel.

Max. Fördermenge .....2 x 210 l/min  
 Vorsteuerpumpe  
 Max. Fördermenge .....22 l/min  
 Max. Arbeitsdruck:  
 Ausrüstung/Schwenkantrieb/Fahrwerk .....343 bar  
 Kraftverstärker .....378 bar  
 Hydraulikzylinder .....doppelt beaufschlagt  
 - Hubzylinder (2) - Bohrung x Hub .....125 x 1240 mm  
 - Löffelstielzylinder - Bohrung x Hub .....135 x 1490 mm  
 - Löffelzylinder - Bohrung x Hub .....120 x 1080 mm  
 - Stellzylinder (dreigeteilte Ausrüstung)  
 Bohrung x Hub .....150 x 1090 mm  
 Verstellzylinder und Hammer sind unabhängig voneinander zu steuern.



## Fahrtrieb

Typ .....hydrostatischer Antrieb mit zwei Geschwindigkeiten  
 Fahrmotoren .....2 Axialkolbenmotoren  
 Bremsen .....Automatische Lamellenbremsen im Ölbad  
 Endantrieb .....Planetengetriebe im Ölbad  
 Max. Steigfähigkeit (kontinuierlich) .....70% (35°)  
 Fahrgeschwindigkeiten:  
 langsam .....von 0 bis 3,6 km/h  
 schnell .....von 0 bis 6,0 km/h  
**Rückschaltautomatik:** In der Stellung "schnell" schaltet die Automatik die Fahrmotoren in die Stufe mit erhöhter Zugkraft zurück.



## Schwenkantrieb

Schwenkmotor .....Axialkolbenmotor  
 Schwenkparkbremse ....Automatische Lamellenbremse im Ölbad  
 .....mit hydraulischer Entlastung  
 Schwenkgetriebe .....Planetengetriebe im Ölbad  
 Drehkranz, innenverzahnt .....im Fettbad  
 Drehgeschwindigkeit .....12,7 U/min



## Kabine und Bedienelemente

Fenster im Kabinendach. Klimaautomatik serienmäßig.  
 Zwei vorgesteuerte Kreuzschalthebel zur Steuerung der Arbeits- und der Schwenkbewegung des Oberwagens.  
 Zwei vorgesteuerte Pedale mit herausnehmbaren Fahrhebeln zur Steuerung der Fahrbewegungen und Gegenläufigkeit der Fahrwerksketten.  
 Sicherheitshebel zur Neutralisierung des Vorsteuerkreislaufs.



## Unterwagen und Fahrwerk

X-förmiger Mittelrahmen  
 Verstärkte Fahrwerksketten mit gekapselten Laufbuchsen.

|                           | RH6.6              | RH6.6E         | RH6.6LC            |
|---------------------------|--------------------|----------------|--------------------|
| Laufrollen (pro Seite)    | 7                  | 7              | 8                  |
| Stützrollen (pro Seite)   | 2                  | 2              | 2                  |
| Tragende Kettenlänge (mm) | 3373               | 3373           | 3656               |
| Spurbreite (mm)           | 2200               | 1990           | 2390               |
| Bodenplattenbreite (mm)   | 600-700<br>800-900 | 500-600<br>700 | 600-700<br>800-900 |

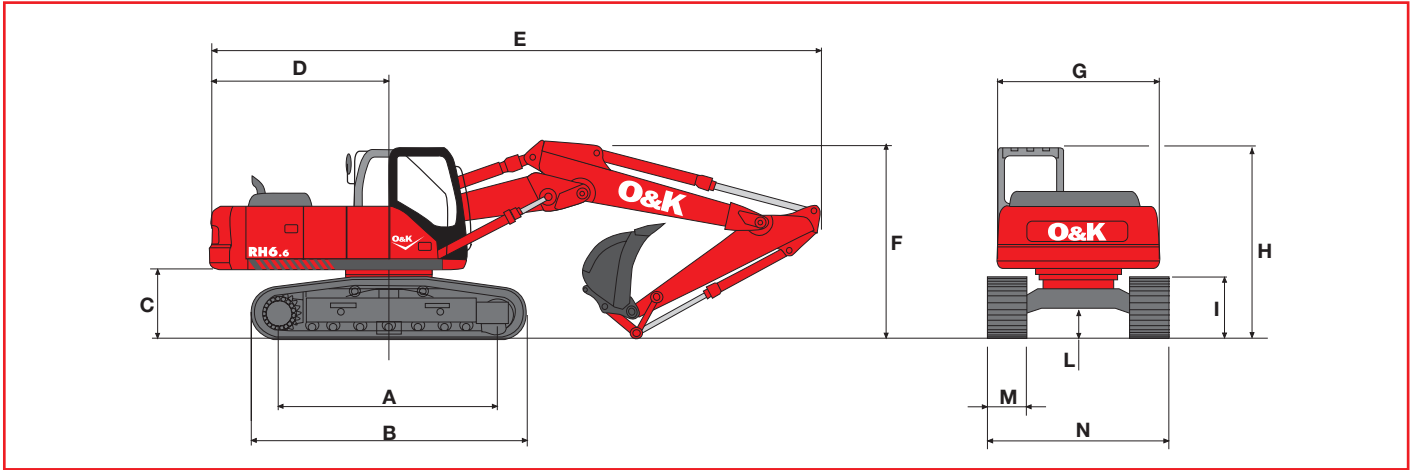


## Füllmengen

| Motor       | Liter |
|-------------|-------|
| Motoröl     | 17,0  |
| Kühlmittel  | 24,0  |
| Kraftstoff  | 292,0 |
| Hydrauliköl | 270,0 |

# Hydraulischer Verstellausleger

# Abmessungen (mm) - Betriebsgewicht

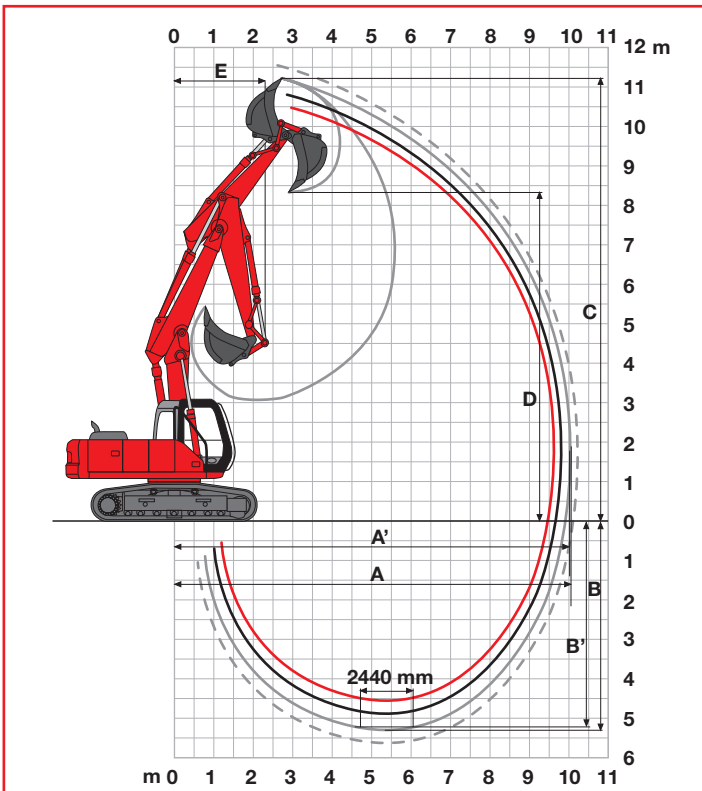


| Version  | A    | B    | C    | D    | E (*)    | F (*)    | G    | H    | I   | L   |
|----------|------|------|------|------|----------|----------|------|------|-----|-----|
| RH 6.6   | 3373 | 4197 | 1062 | 2750 | (1) 9520 | (1) 3100 | 2490 | 2970 | 952 | 468 |
| RH 6.6E  | 3373 | 4197 | 1076 | 2720 | (1) 9520 | (1) 3100 | 2490 | 2984 | 952 | 482 |
| RH 6.6LC | 3656 | 4480 | 1067 | 2750 | (1) 9520 | (1) 3100 | 2490 | 2975 | 952 | 473 |

(1) mit Löffelstiel 2400 mm

|                        |     | RH 6.6 |       |       |       | RH 6.6 E |       |       | RH 6.6 LC |       |       |       |
|------------------------|-----|--------|-------|-------|-------|----------|-------|-------|-----------|-------|-------|-------|
| M - Bodenplattenbreite | mm  | 600    | 700   | 800   | 900   | 500      | 600   | 700   | 600       | 700   | 800   | 900   |
| N - Breite über alles  | mm  | 2800   | 2900  | 3000  | 3100  | 2490     | 2590  | 2690  | 2990      | 3090  | 3190  | 3290  |
| Betriebsgewicht        | kg  | 22100  | 22350 | 22600 | 22850 | 21750    | 22000 | 22250 | 22500     | 22770 | 23040 | 23310 |
| Bodendruck             | bar | 0.56   | 0.48  | 0.43  | 0.38  | 0.66     | 0.55  | 0.48  | 0.52      | 0.45  | 0.40  | 0.36  |

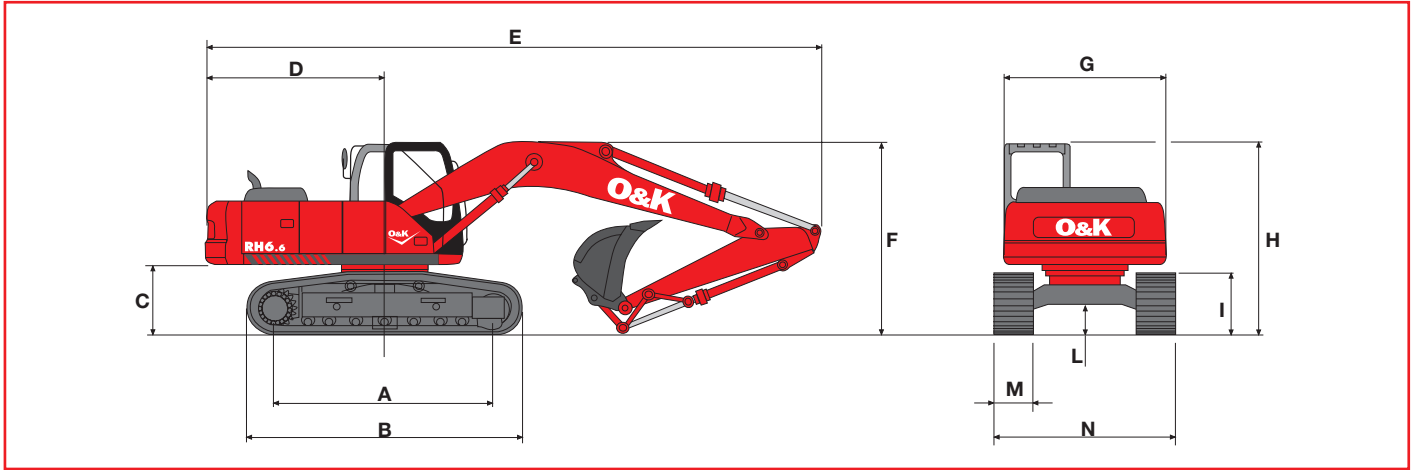
## Reichweiten



| Löffelstiele                 | mm | 2080  | 2400  | 2900  | 3500  |
|------------------------------|----|-------|-------|-------|-------|
| A                            | mm | 9210  | 9530  | 10030 | 10444 |
| A'                           | mm | 9033  | 9357  | 9866  | 10291 |
| B                            | mm | 5454  | 5777  | 6304  | 6801  |
| B'                           | mm | 5335  | 5664  | 6199  | 6703  |
| C                            | mm | 10539 | 10821 | 11235 | 11455 |
| D                            | mm | 7612  | 7902  | 8311  | 8529  |
| E                            | mm | 2649  | 2566  | 2361  | 2552  |
| <b>Grabkräfte:</b>           |    |       |       |       |       |
| Losbrechkraft                | kN | 146   | 146   | 146   | 146   |
| Reißkraft                    | kN | 143   | 124   | 103   | 85    |
| <b>Mit "zugeschaltetem":</b> |    |       |       |       |       |
| Losbrechkraft                | kN | 160   | 160   | 160   | 160   |
| Reißkraft                    | kN | 156,5 | 135   | 112   | 93    |

# Monoblockausleger

# Abmessungen (mm) - Betriebsgewicht

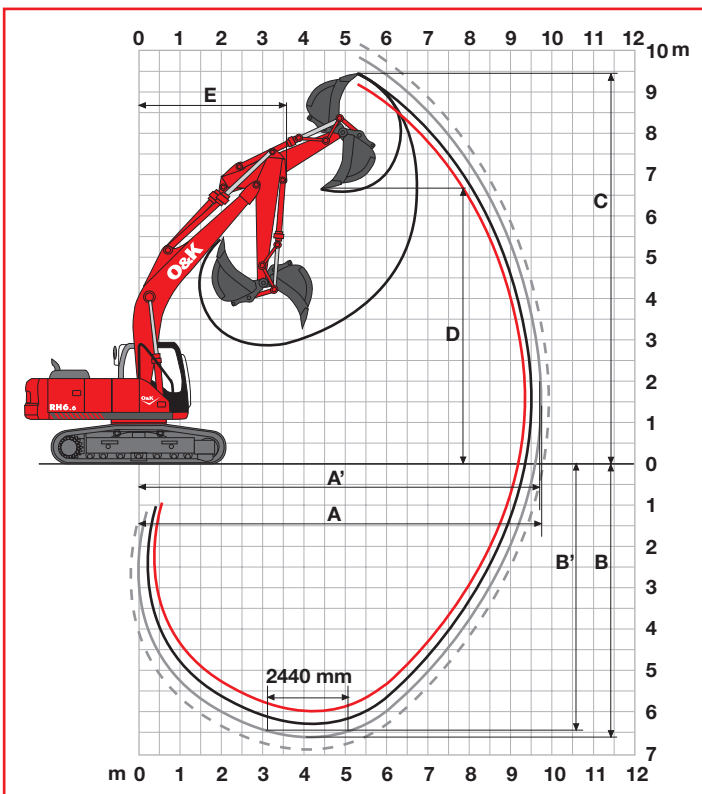


| Version  | A    | B    | C    | D    | E (*)    | F (*)    | G    | H    | I   | L   |
|----------|------|------|------|------|----------|----------|------|------|-----|-----|
| RH 6.6   | 3373 | 4197 | 1062 | 2750 | (1) 9490 | (1) 2970 | 2490 | 2970 | 952 | 468 |
| RH 6.6E  | 3373 | 4197 | 1076 | 2750 | (1) 9490 | (1) 2980 | 2490 | 2984 | 952 | 482 |
| RH 6.6LC | 3656 | 4480 | 1067 | 2750 | (1) 9490 | (1) 2970 | 2490 | 2975 | 952 | 473 |

(1) mit Löffelstiel 2400 mm

|                        |     | RH 6.6 |       |       |       | RH 6.6 E |       |       | RH 6.6 LC |       |       |       |
|------------------------|-----|--------|-------|-------|-------|----------|-------|-------|-----------|-------|-------|-------|
| M - Bodenplattenbreite | mm  | 600    | 700   | 800   | 900   | 500      | 600   | 700   | 600       | 700   | 800   | 900   |
| N - Breite über alles  | mm  | 2800   | 2900  | 3000  | 3100  | 2490     | 2590  | 2690  | 2990      | 3090  | 3190  | 3290  |
| Betriebsgewicht        | kg  | 21500  | 21750 | 22000 | 22250 | 20800    | 21050 | 21300 | 21950     | 22220 | 22490 | 22760 |
| Bodendruck             | bar | 0.54   | 0.47  | 0.42  | 0.37  | 0.63     | 0.53  | 0.46  | 0.51      | 0.44  | 0.39  | 0.35  |

# Reichweiten

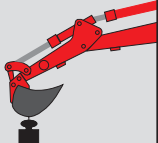


| Löffelstiele                  | mm | 2080  | 2400 | 2900 | 3500  |
|-------------------------------|----|-------|------|------|-------|
| A                             | mm | 9133  | 9445 | 9926 | 10320 |
| A'                            | mm | 8952  | 9270 | 9765 | 10165 |
| B                             | mm | 5821  | 6141 | 6681 | 7241  |
| B'                            | mm | 5592  | 5938 | 6505 | 7062  |
| C                             | mm | 9235  | 9450 | 9670 | 9579  |
| D                             | mm | 6488  | 6661 | 6908 | 6935  |
| E                             | mm | 3630  | 3555 | 3625 | 3553  |
| <b>Grabkräfte:</b>            |    |       |      |      |       |
| Losbrechkraft                 | kN | 146   | 146  | 146  | 146   |
| Reißkraft                     | kN | 143   | 124  | 103  | 85    |
| <b>Mit "Kraftverstärker":</b> |    |       |      |      |       |
| Losbrechkraft                 | kN | 160   | 160  | 160  | 160   |
| Reißkraft                     | kN | 156,5 | 135  | 112  | 93    |

# RH 6.6 - Hubkapazität

## Löffelstiel - 2080 mm

Werte in t

|  | Arbeitsradius |      |       |      |       |      |       |      |                     |      |
|---|---------------|------|-------|------|-------|------|-------|------|---------------------|------|
|   | 3,0 m         |      | 4,5 m |      | 6,0 m |      | 7,5 m |      | Bei max. Reichweite |      |
|   | Längs         | Quer | Längs | Quer | Längs | Quer | Längs | Quer | Längs               | Quer |

### RH 6.6 E - Hydraulischer Verstellausleger

| Höhe  |        |        |       |       |       |     |       |     |       |     |     |
|-------|--------|--------|-------|-------|-------|-----|-------|-----|-------|-----|-----|
| +6,0m |        |        | 6,1 * | 6,1 * | 4,8 * | 4,5 |       |     | 4,3 * | 3,6 | 6,8 |
| +4,5m | 10,7 * | 10,7 * | 7,0 * | 6,9   | 5,1 * | 4,4 | 4,1 * | 3,0 | 4,0 * | 3,0 | 7,6 |
| +3,0m |        |        | 8,8 * | 6,3   | 5,7 * | 4,1 | 4,2 * | 2,9 | 3,9 * | 2,6 | 8,0 |
| +1,5m |        |        | 10,2  | 5,7   | 6,4 * | 3,8 | 4,5 * | 2,8 | 4,0 * | 2,5 | 8,0 |
| 0     |        |        | 9,8   | 5,4   | 6,4   | 3,7 | 4,6 * | 2,7 | 4,0 * | 2,6 | 7,8 |
| -1,5m | 11,0 * | 9,9    | 9,1 * | 5,4   | 6,3   | 3,6 |       |     | 4,3   | 2,8 | 7,3 |
| -3,5m |        |        | 6,8   | 5,6   | 5,0   | 3,7 |       |     | 4,7   | 3,4 | 6,4 |
| -4,5m |        |        |       |       |       |     |       |     |       |     |     |

### RH 6.6 E - Monoblockausleger

| Höhe  |        |        |        |       |       |     |     |     |       |     |     |
|-------|--------|--------|--------|-------|-------|-----|-----|-----|-------|-----|-----|
| +6,0m |        |        |        |       | 5,3 * | 4,5 |     |     | 5,3 * | 3,7 | 6,7 |
| +4,5m |        |        | 6,8 *  | 6,8 * | 5,8 * | 4,4 |     |     | 4,9   | 3,0 | 7,5 |
| +3,0m |        |        | 8,6 *  | 6,3   | 6,6 * | 4,2 | 4,8 | 2,9 | 4,4   | 2,7 | 7,9 |
| +1,5m |        |        | 10,1 * | 5,8   | 6,6   | 3,9 | 4,7 | 2,8 | 4,3   | 2,6 | 8,0 |
| 0     |        |        | 10,0   | 5,6   | 6,4   | 3,8 | 4,6 | 2,8 | 4,4   | 2,6 | 7,7 |
| -1,5m | 13,4 * | 10,4   | 9,7 *  | 5,6   | 6,3   | 3,7 |     |     | 4,9   | 2,9 | 7,2 |
| -3,5m | 13,3 * | 10,7   | 9,6 *  | 5,7   | 6,4   | 3,8 |     |     | 6,0   | 3,5 | 6,3 |
| -4,5m | 10,0 * | 10,0 * | 7,1 *  | 6,0   |       |     |     |     | 6,6 * | 5,5 | 4,8 |

### RH 6.6 - Hydraulischer Verstellausleger

| Höhe  |        |        |       |       |       |       |       |     |       |     |     |
|-------|--------|--------|-------|-------|-------|-------|-------|-----|-------|-----|-----|
| +6,0m |        |        | 6,1 * | 6,1 * | 4,8 * | 4,8 * |       |     | 4,3 * | 4,0 | 6,8 |
| +4,5m | 10,7 * | 10,7 * | 7,0 * | 7,0 * | 5,1 * | 4,8   | 4,1 * | 3,3 | 4,0 * | 3,3 | 7,6 |
| +3,0m |        |        | 8,8 * | 7,0   | 5,7 * | 4,6   | 4,2 * | 3,2 | 3,9 * | 2,9 | 8,0 |
| +1,5m |        |        | 10,2  | 6,4   | 6,4 * | 4,3   | 4,5 * | 3,1 | 4,0 * | 2,8 | 8,0 |
| 0     |        |        | 9,9   | 6,1   | 6,4   | 4,2   | 4,6 * | 3,0 | 4,3   | 2,8 | 7,8 |
| -1,5m | 11,0 * | 11,0 * | 9,1 * | 6,1   | 6,4   | 4,1   |       |     | 4,8   | 3,1 | 7,3 |
| -3,0m |        |        | 6,8 * | 6,3   | 5,0 * | 4,2   |       |     | 4,3 * | 3,8 | 6,4 |
| -4,5m |        |        |       |       |       |       |       |     |       |     |     |

### RH 6.6 - Monoblockausleger

| Höhe  |        |        |        |       |       |     |     |     |       |     |     |
|-------|--------|--------|--------|-------|-------|-----|-----|-----|-------|-----|-----|
| +6,0m |        |        |        |       | 5,3 * | 5,0 |     |     | 5,3 * | 4,1 | 6,7 |
| +4,5m |        |        | 6,8 *  | 6,8 * | 5,8 * | 4,9 |     |     | 5,0   | 3,4 | 7,5 |
| +3,0m |        |        | 8,6 *  | 7,1   | 6,6 * | 4,6 | 4,8 | 3,3 | 4,5   | 3,0 | 7,9 |
| +1,5m |        |        | 10,1 * | 6,6   | 6,6   | 4,4 | 4,7 | 3,2 | 4,3   | 2,9 | 8,0 |
| 0     |        |        | 10,1   | 6,3   | 6,5   | 4,2 | 4,6 | 3,1 | 4,4   | 2,9 | 7,7 |
| -1,5m |        | 12,0   | 10,1   | 6,2   | 6,4   | 4,2 |     |     | 4,9   | 3,2 | 7,2 |
| -3,0m |        | 12,2   | 9,6 *  | 6,4   | 6,5   | 4,2 |     |     | 6,0   | 4,0 | 6,3 |
| -4,5m | 10,0 * | 10,0 * | 7,1 *  | 6,7   |       |     |     |     | 6,6   | 6,1 | 4,8 |

### RH 6.6 LC - Hydraulischer Verstellausleger

| Höhe  |        |        |        |       |       |       |       |     |       |       |     |
|-------|--------|--------|--------|-------|-------|-------|-------|-----|-------|-------|-----|
| +6,0m |        |        | 6,1 *  | 6,1 * | 4,8 * | 4,8 * |       |     | 4,3 * | 4,3 * | 6,8 |
| +4,5m | 10,7 * | 10,7 * | 7,0 *  | 7,0 * | 5,1 * | 5,1 * | 4,1 * | 3,8 | 4,0 * | 3,7   | 7,6 |
| +3,0m |        |        | 8,8 *  | 3,0   | 5,7 * | 5,2   | 4,2 * | 3,7 | 3,9 * | 3,3   | 8,6 |
| +1,5m |        |        | 10,7 * | 7,4   | 6,4 * | 4,9   | 4,5 * | 3,6 | 4,0 * | 3,2   | 8,0 |
| 0     |        |        | 10,4 * | 7,1   | 7,1 * | 4,8   | 4,6 * | 3,5 | 4,3 * | 3,3   | 7,8 |
| -1,5m | 11,0 * | 11,0 * | 9,1 *  | 7,1   | 6,9 * | 4,7   |       |     | 5,0 * | 3,6   | 7,3 |
| -3,5m |        |        | 6,8 *  | 6,8 * | 5,0 * | 4,8   |       |     | 4,3 * | 4,3 * | 6,4 |
| -4,5m |        |        |        |       |       |       |       |     |       |       |     |

### RH 6.6 LC - Monoblockausleger

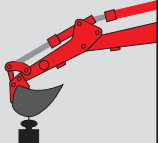
| Höhe  |        |        |        |       |       |       |     |     |       |       |     |
|-------|--------|--------|--------|-------|-------|-------|-----|-----|-------|-------|-----|
| +6,0m |        |        |        |       | 5,3 * | 5,3 * |     |     | 5,3 * | 4,6   | 6,7 |
| +4,5m |        |        | 6,8 *  | 6,8 * | 5,8 * | 5,5   |     |     | 5,4 * | 3,8   | 7,5 |
| +3,0m |        |        | 8,6 *  | 8,1   | 6,6 * | 5,3   | 5,6 | 3,7 | 5,2   | 3,4   | 7,9 |
| +1,5m |        |        | 10,1 * | 7,6   | 7,4 * | 5,0   | 5,5 | 3,6 | 5,0   | 3,3   | 8,0 |
| 0     |        |        | 10,8 * | 7,3   | 7,5   | 4,8   | 5,4 | 3,5 | 5,1   | 3,4   | 7,7 |
| -1,5m | 13,4 * |        | 9,7 *  | 7,2   | 7,5   | 4,8   |     |     | 5,7   | 3,7   | 7,2 |
| -3,0m | 13,3 * |        | 9,6 *  | 7,3   | 7,1   | 4,9   |     |     | 6,6 * | 4,5   | 6,3 |
| -4,5m | 10,0 * | 10,0 * | 7,1 *  | 7,1 * |       |       |     |     | 6,6 * | 6,6 * | 4,8 |

Die Werte sind gemäß ISO 10567 für Hydraulikbagger mit angebaute Tieföffel angegeben und betragen 87% der hydraulischen Hubkraft oder 75% der statischen Kipplast. (\*) Durch Hydraulikventil begrenzte Werte.

# RH 6.6 - Hubkapazität

## Löffelstiel - 2400 mm

Werte in t

|  | Arbeitsradius |      |       |      |       |      |       |      |                     |      |
|---|---------------|------|-------|------|-------|------|-------|------|---------------------|------|
|   | 3,0 m         |      | 4,5 m |      | 6,0 m |      | 7,5 m |      | Bei max. Reichweite |      |
|   | Längs         | Quer | Längs | Quer | Längs | Quer | Längs | Quer | Längs               | Quer |

### RH 6.6 E - Hydraulischer Verstellausleger

| Höhe  |        |       |       |       |       |     |       |     |       |     |     |
|-------|--------|-------|-------|-------|-------|-----|-------|-----|-------|-----|-----|
| +6,0m |        |       | 5,8 * | 5,8 * | 4,6 * | 4,5 |       |     | 3,7 * | 3,2 | 7,6 |
| +4,5m | 9,5 *  | 9,5 * | 6,5 * | 6,5 * | 4,9 * | 4,4 | 3,8 * | 3,0 | 3,6 * | 2,7 | 8,0 |
| +3,0m |        |       | 8,2 * | 6,4   | 5,4 * | 4,2 | 4,0 * | 2,9 | 3,6 * | 2,4 | 8,3 |
| +1,5m |        |       | 10,3  | 5,8   | 6,2 * | 3,9 | 4,3 * | 2,8 | 3,6 * | 2,3 | 8,4 |
| 0     | 7,5 *  | 7,5 * | 9,9   | 5,5   | 6,4   | 3,7 | 4,6   | 2,7 | 3,9 * | 2,3 | 8,2 |
| -1,5m | 11,9 * | 10,0  | 9,6 * | 5,4   | 6,3   | 3,6 | 4,5   | 2,6 | 4,3   | 2,6 | 7,7 |
| -3,0m |        |       | 7,4   | 5,6   | 5,3   | 3,7 |       |     | 4,2 * | 3,0 | 6,8 |
| -4,5m |        |       |       |       |       |     |       |     |       |     |     |

### RH 6.6 E - Monoblockausleger

| Höhe  |        |       |        |     |       |     |     |     |       |     |     |
|-------|--------|-------|--------|-----|-------|-----|-----|-----|-------|-----|-----|
| +6,0m |        |       |        |     | 4,9 * | 4,6 |     |     | 3,9 * | 3,3 | 7,2 |
| +4,5m |        |       |        |     | 5,5 * | 4,4 | 4,9 | 3,0 | 3,9 * | 2,8 | 7,8 |
| +3,0m | 13,2 * | 11,8  | 8,1 *  | 6,4 | 6,3 * | 4,2 | 4,8 | 2,9 | 4,1 * | 2,5 | 8,2 |
| +1,5m |        |       | 9,4 *  | 5,9 | 6,6   | 3,9 | 4,7 | 2,8 | 4,0   | 2,4 | 8,3 |
| 0     | 7,7 *  | 7,7 * | 10,1   | 5,7 | 6,4   | 3,8 | 4,6 | 2,7 | 4,1   | 2,4 | 8,1 |
| -1,5m | 12,3 * | 10,5  | 10,0   | 5,6 | 6,3   | 3,7 | 4,6 | 2,7 | 4,4   | 2,6 | 7,6 |
| -3,0m | 14,2 * | 10,7  | 10,0 * | 5,6 | 6,4   | 3,7 |     |     | 5,3   | 3,2 | 6,8 |
| -4,5m | 11,1 * | 11,0  | 7,9 *  | 5,8 |       |     |     |     | 6,4 * | 4,6 | 5,4 |

### RH 6.6 - Hydraulischer Verstellausleger

| Höhe  |        |       |       |       |       |       |       |     |       |     |     |
|-------|--------|-------|-------|-------|-------|-------|-------|-----|-------|-----|-----|
| +6,0m |        |       | 5,8 * | 5,8 * | 4,6 * | 4,6 * |       |     | 3,7 * | 3,6 | 7,6 |
| +4,5m | 9,5 *  | 9,5 * | 6,5 * | 6,5 * | 4,9 * | 4,8   | 3,8 * | 3,3 | 3,6 * | 3,0 | 8,0 |
| +3,0m |        |       | 8,2 * | 7,1   | 5,4 * | 4,6   | 4,0 * | 3,2 | 3,6 * | 2,7 | 8,3 |
| +1,5m |        |       | 10,4  | 6,5   | 6,2 * | 4,3   | 4,3 * | 3,1 | 3,6 * | 2,6 | 8,4 |
| 0     | 7,5 *  | 7,5 * | 10,0  | 6,2   | 6,4   | 4,2   | 4,6 * | 3,0 | 3,9 * | 2,6 | 8,2 |
| -1,5m | 11,9 * | 10,0  | 9,6 * | 6,2   | 6,4   | 4,1   | 4,6   | 3,0 | 4,3   | 2,9 | 7,7 |
| -3,0m |        |       | 7,5 * | 6,3   | 5,5   | 4,1   |       |     | 4,2 * | 3,4 | 6,8 |
| -4,5m |        |       |       |       |       |       |       |     |       |     |     |

### RH 6.6 - Monoblockausleger

| Höhe  |        |        |        |     |       |       |       |     |       |       |     |     |
|-------|--------|--------|--------|-----|-------|-------|-------|-----|-------|-------|-----|-----|
| +6,0m |        |        |        |     | 4,9 * | 4,9 * | 4,9 * |     | 3,9 * | 3,7   | 7,2 |     |
| +4,5m |        |        |        |     | 5,5 * | 5,5 * | 4,9   | 4,9 | 3,4   | 3,9 * | 3,1 | 7,8 |
| +3,0m | 13,2 * | 13,2 * | 8,1 *  | 7,2 | 6,3 * | 4,6   | 4,8   | 3,3 | 4,1 * | 2,8   | 8,2 |     |
| +1,5m |        |        | 9,8 *  | 6,7 | 6,6   | 4,4   | 4,7   | 3,2 | 4,0   | 2,7   | 8,3 |     |
| 0     | 7,7 *  | 7,7 *  | 10,2   | 6,4 | 6,5   | 4,2   | 4,6   | 3,1 | 4,1   | 2,7   | 8,1 |     |
| -1,5m | 12,3 * | 12,1   | 10,1   | 6,3 | 6,4   | 4,2   | 4,6   | 3,0 | 4,5   | 2,9   | 7,6 |     |
| -3,0m | 14,2 * | 12,3   | 10,0 * | 6,4 | 6,4   | 4,2   |       |     | 5,4   | 3,6   | 6,8 |     |
| -4,5m | 11,1 * | 11,0   | 7,9 *  | 6,6 |       |       |       |     | 6,4 * | 5,1   | 5,4 |     |

### RH 6.6 LC - Hydraulischer Verstellausleger

| Höhe  |        |       |        |       |       |       |       |     |       |       |     |
|-------|--------|-------|--------|-------|-------|-------|-------|-----|-------|-------|-----|
| +6,0m |        |       | 5,8 *  | 5,8 * | 4,6 * | 4,6 * |       |     | 3,7 * | 3,7 * | 7,6 |
| +4,5m | 9,5 *  | 9,5 * | 6,5 *  | 6,5 * | 4,9 * | 4,9 * | 3,8 * | 3,7 | 3,6 * | 3,4   | 8,0 |
| +3,0m |        |       | 8,2 *  | 8,1   | 5,4 * | 5,2   | 4,0 * | 3,7 | 3,6 * | 3,1   | 8,3 |
| +1,5m |        |       | 10,6 * | 7,5   | 6,2 * | 5,0   | 4,3 * | 3,6 | 3,6 * | 3,0   | 8,4 |
| 0     | 7,5 *  | 7,5 * | 10,6 * | 7,2   | 7,0 * | 4,8   | 4,6 * | 3,5 | 3,9 * | 3,0   | 8,2 |
| -1,5m | 11,9 * |       | 9,6 *  | 7,1   | 7,2 * | 4,7   | 4,7 * | 3,4 | 4,4 * | 3,3   | 7,7 |
| -3,0m |        |       | 7,5 *  | 7,3   | 5,5   | 4,8   |       |     | 4,2 * | 3,9   | 6,8 |
| -4,5m |        |       |        |       |       |       |       |     |       |       |     |

### RH 6.6 LC - Monoblockausleger

| Höhe  |        |        |        |       |       |       |       |     |       |       |     |
|-------|--------|--------|--------|-------|-------|-------|-------|-----|-------|-------|-----|
| +6,0m |        |        |        |       | 4,9 * | 4,9 * |       |     | 3,9 * | 3,9 * | 7,2 |
| +4,5m |        |        |        |       | 5,5 * | 5,5 * | 5,1 * | 3,8 | 3,9 * | 3,5   | 7,8 |
| +3,0m | 13,2 * | 13,2 * | 8,1 *  | 8,1 * | 6,3 * | 5,3   | 5,5 * | 3,7 | 4,1 * | 3,2   | 8,2 |
| +1,5m |        |        | 9,8 *  | 7,6   | 7,2 * | 5,0   | 5,5   | 3,6 | 4,5 * | 3,1   | 8,3 |
| 0     | 7,7 *  | 7,7 *  | 10,8 * | 7,3   | 7,5   | 4,8   | 5,4   | 3,5 | 4,8   | 3,2   | 8,1 |
| -1,5m | 12,3 * | 12,3 * | 10,8 * | 7,3   | 7,4   | 4,8   | 5,3   | 3,5 | 5,2   | 3,4   | 7,6 |
| -3,5m | 14,2 * | 14,2 * | 10,0 * | 7,3   | 7,3 * | 4,8   |       |     |       | 4,1   | 6,8 |
| -4,5m | 11,1 * | 11,1 * | 7,9 *  | 7,5   |       |       |       |     |       | 5,8   | 5,4 |

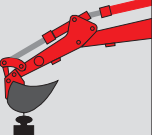
Die Werte sind gemäß ISO 10567 für Hydraulikbagger mit angebaute Tieföffel angegeben und betragen 87% der hydraulischen Hubkraft oder 75% der statischen Kipplast. (\*) Durch Hydraulikventil begrenzte Werte.



# RH 6.6 - Hubkapazität

## Löffelstiel - 2900 mm

Werte in t

|  | Arbeitsradius |      |       |      |       |      |       |      |                     |      |
|---|---------------|------|-------|------|-------|------|-------|------|---------------------|------|
|   | 3,0 m         |      | 4,5 m |      | 6,0 m |      | 7,5 m |      | Bei max. Reichweite |      |
|   | Längs         | Quer | Längs | Quer | Längs | Quer | Längs | Quer | Längs               | Quer |

### RH 6.6 E - Hydraulischer Verstellausleger

| Höhe  |        |       |        |       |       |       |       |     |       |       |     |
|-------|--------|-------|--------|-------|-------|-------|-------|-----|-------|-------|-----|
| +6,0m |        |       | 5,2 *  | 5,2 * | 4,3 * | 4,3 * | 3,5 * | 3,1 | 2,5 * | 2,5 * | 7,8 |
| +4,5m | 6,3 *  | 6,3 * | 6,0 *  | 6,0 * | 4,6 * | 4,4   | 3,6 * | 3,0 | 2,5 * | 2,4   | 8,5 |
| +3,0m | 13,4 * | 12,1  | 7,4 *  | 6,5   | 5,1 * | 4,2   | 3,8 * | 2,9 | 2,5 * | 2,2   | 8,8 |
| +1,5m | 8,9 *  | 8,9 * | 10,0 * | 5,9   | 5,8 * | 3,9   | 4,1 * | 2,7 | 2,7 * | 2,4   | 8,9 |
| 0     | 8,4 *  | 8,4 * | 10,0   | 5,5   | 6,4   | 3,7   | 4,4 * | 2,6 | 3,0 * | 2,1   | 8,7 |
| -1,5m | 11,2 * | 9,9   | 9,9    | 5,4   | 6,3   | 3,6   | 4,5   | 2,6 | 3,6 * | 2,2   | 8,3 |
| -3,5m | 10,9 * | 10,3  | 8,3 *  | 5,5   | 6,2 * | 3,6   |       |     | 4,2 * | 2,6   | 7,5 |
| -4,5m |        |       |        |       |       |       |       |     |       |       |     |

### RH 6.6 E - Monoblockausleger

| Höhe  |        |        |       |     |       |     |       |     |       |       |     |
|-------|--------|--------|-------|-----|-------|-----|-------|-----|-------|-------|-----|
| +6,0m |        |        |       |     |       |     | 3,3 * | 3,1 | 2,6 * | 2,6 * | 7,7 |
| +4,5m |        |        |       |     | 4,9 * | 4,5 | 4,7 * | 3,1 | 2,6 * | 2,5   | 8,4 |
| +3,0m | 11,1 * | 11,1 * | 7,3 * | 6,6 | 5,8 * | 4,2 | 4,8   | 2,9 | 2,8 * | 2,2   | 8,8 |
| +1,5m | 8,9 *  | 8,9 *  | 9,2 * | 6,0 | 6,6   | 4,0 | 4,7   | 2,8 | 3,0 * | 2,1   | 8,8 |
| 0     | 8,6 *  | 8,6 *  | 10,1  | 5,7 | 6,4   | 3,8 | 4,5   | 2,7 | 3,4 * | 2,8   | 8,6 |
| -1,5m | 11,5 * | 10,3   | 9,9   | 5,5 | 6,3   | 3,6 | 4,5   | 2,6 | 4,0   | 2,3   | 8,2 |
| -3,0m | 15,0 * | 10,5   | 10,0  | 5,5 | 6,3   | 3,6 |       |     | 4,6   | 2,7   | 7,4 |
| -4,5m | 12,5 * | 10,8   | 8,8 * | 5,7 | 6,2 * | 3,8 |       |     | 6,1 * | 4,0   | 6,1 |

### RH 6.6 - Hydraulischer Verstellausleger

| Höhe  |        |        |        |       |       |       |       |     |       |       |     |
|-------|--------|--------|--------|-------|-------|-------|-------|-----|-------|-------|-----|
| +6,0m |        |        | 5,2 *  | 5,2 * | 4,3 * | 4,3 * | 3,5 * | 3,4 | 2,5 * | 2,5 * | 7,8 |
| +4,5m | 6,3 *  | 6,3 *  | 6,0 *  | 6,0 * | 4,6 * | 4,6 * | 3,6 * | 3,3 | 2,5 * | 2,5 * | 8,5 |
| +3,0m | 13,4 * | 13,4 * | 7,4 *  | 7,3   | 5,1 * | 4,6   | 3,8 * | 3,2 | 2,5 * | 2,4   | 8,8 |
| +1,5m | 8,9 *  | 8,9 *  | 10,0 * | 6,6   | 5,8 * | 4,4   | 4,1 * | 3,1 | 2,7 * | 2,3   | 8,9 |
| 0     | 8,4 *  | 8,4 *  | 10,1   | 6,3   | 6,4   | 4,1   | 4,4 * | 3,0 | 3,0 * | 2,3   | 8,7 |
| -1,5m | 11,2 * | 11,2 * | 10,0 * | 6,2   | 6,3   | 4,0   | 4,5   | 2,9 | 3,6 * | 2,5   | 8,3 |
| -3,5m | 10,9 * | 10,9 * | 8,3 *  | 6,2   | 6,2 * | 4,1   |       |     | 4,2 * | 2,9   | 7,5 |
| -4,5m |        |        |        |       |       |       |       |     |       |       |     |

### RH 6.6 - Monoblockausleger

| Höhe  |        |        |       |       |       |       |       |       |       |       |     |
|-------|--------|--------|-------|-------|-------|-------|-------|-------|-------|-------|-----|
| +6,0m |        |        |       |       |       |       | 3,3 * | 3,3 * | 2,6 * | 2,6 * | 7,7 |
| +4,5m |        |        |       |       | 4,9 * | 4,9 * | 4,7 * | 3,4   | 2,6 * | 2,6 * | 8,4 |
| +3,0m | 11,1 * | 11,1 * | 7,3 * | 7,3 * | 5,8 * | 4,7   | 4,8   | 3,3   | 2,8 * | 2,5   | 8,8 |
| +1,5m | 8,9 *  | 8,9 *  | 9,2 * | 6,7   | 6,7   | 4,4   | 4,7   | 3,2   | 3,0 * | 2,4   | 8,8 |
| 0     | 8,6 *  | 8,6 *  | 10,2  | 6,4   | 6,5   | 4,2   | 4,6   | 3,0   | 3,4 * | 2,4   | 8,6 |
| -1,5m | 11,5 * | 11,5 * | 10,0  | 6,2   | 6,3   | 4,1   | 4,5   | 3,0   | 4,0   | 2,6   | 8,2 |
| -3,0m | 15,0 * | 12,0   | 10,0  | 6,2   | 6,3   | 4,1   |       |       | 4,7   | 3,1   | 7,4 |
| -4,5m | 12,5 * | 12,4   | 8,8 * | 6,4   | 6,2 * | 4,2   |       |       | 6,1 * | 4,1   | 6,1 |

### RH 6.6 LC - Hydraulischer Verstellausleger

| Höhe  |        |        |        |       |       |       |       |       |       |       |     |
|-------|--------|--------|--------|-------|-------|-------|-------|-------|-------|-------|-----|
| +6,0m |        |        | 5,2 *  | 5,2 * | 4,3 * | 4,3 * | 3,5 * | 3,5 * | 2,5 * | 2,5 * | 7,8 |
| +4,5m | 6,3 *  | 6,3 *  | 6,0 *  | 6,0 * | 4,6 * | 4,6 * | 3,6 * | 3,6 * | 2,5 * | 2,5 * | 8,5 |
| +3,0m | 13,4 * | 13,4 * | 7,4 *  | 7,4 * | 5,1 * | 5,1 * | 3,8 * | 3,7   | 2,5 * | 2,5 * | 8,8 |
| +1,5m | 8,9 *  | 8,9 *  | 10,0 * | 7,6   | 5,8 * | 5,0   | 4,1 * | 3,5   | 2,7 * | 2,7 * | 8,9 |
| 0     | 8,4 *  | 8,4 *  | 10,7 * | 7,2   | 6,7 * | 4,8   | 4,4 * | 3,4   | 3,0 * | 2,7   | 8,7 |
| -1,5m | 11,2 * | 11,2 * | 10,0 * | 7,1   | 7,3 * | 4,7   | 4,6 * | 3,4   | 3,6 * | 2,9   | 8,3 |
| -3,0m | 10,9 * | 10,9 * | 8,3 *  | 7,2   | 6,2 * | 4,7   |       |       | 4,2 * | 3,4   | 7,5 |
| -4,5m |        |        |        |       |       |       |       |       |       |       |     |

### RH 6.6 LC - Monoblockausleger

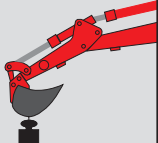
| Höhe  |        |        |        |       |       |       |       |       |       |       |     |
|-------|--------|--------|--------|-------|-------|-------|-------|-------|-------|-------|-----|
| +6,0m |        |        |        |       |       |       | 3,3 * | 3,3 * | 2,6 * | 2,6 * | 7,7 |
| +4,5m |        |        |        |       | 4,9 * | 4,9 * | 4,7 * | 3,8   | 2,6 * | 2,6 * | 8,4 |
| +3,0m | 11,1 * | 11,1 * | 7,3 *  | 7,3 * | 5,8 * | 5,3   | 5,1 * | 3,7   | 2,8 * | 2,8 * | 8,8 |
| +1,5m | 8,9 *  | 8,9 *  | 9,2 *  | 7,7   | 6,8 * | 5,0   | 5,4   | 3,6   | 3,0 * | 2,8   | 8,8 |
| 0     | 8,6 *  | 8,6 *  | 10,4 * | 7,3   | 7,5   | 4,8   | 5,3   | 3,5   | 3,4 * | 2,8   | 8,6 |
| -1,5m | 11,5 * | 11,5 * | 10,8 * | 7,2   | 7,4   | 4,7   | 5,3   | 3,4   | 4,2 * | 3,0   | 8,2 |
| -3,0m | 15,0 * | 14,2   | 10,3 * | 7,2   | 7,4   | 4,7   |       |       | 5,4   | 3,5   | 7,4 |
| -4,5m | 12,5 * | 12,4   | 8,8 *  | 7,4   | 6,2 * | 4,8   |       |       | 6,1 * | 4,7   | 6,1 |

Die Werte sind gemäß ISO 10567 für Hydraulikbagger mit angebaute Tieföffel angegeben und betragen 87% der hydraulischen Hubkraft oder 75% der statischen Kipplast. (\*) Durch Hydraulikventil begrenzte Werte.

# RH 6.6 - Hubkapazität

## Löffelstiel - 3500 mm

Werte in t

|  | Arbeitsradius |      |       |      |       |      |       |      |                     |      |
|---|---------------|------|-------|------|-------|------|-------|------|---------------------|------|
|   | 3,0 m         |      | 4,5 m |      | 6,0 m |      | 7,5 m |      | Bei max. Reichweite |      |
|   | Längs         | Quer | Längs | Quer | Längs | Quer | Längs | Quer | Längs               | Quer |

### RH 6.6 E - Hydraulischer Verstellausleger

| Höhe  |        |        |       |       |       |       |       |     |       |       |     |
|-------|--------|--------|-------|-------|-------|-------|-------|-----|-------|-------|-----|
| +6,0m |        |        |       |       | 3,9 * | 3,9 * | 3,3 * | 3,1 | 2,3 * | 2,3 * | 8,3 |
| +4,5m |        |        | 5,2 * | 5,2 * | 4,2 * | 4,2 * | 3,4 * | 3,0 | 2,3 * | 2,2   | 8,9 |
| +3,0m | 10,4 * | 10,4 * | 6,5 * | 6,5 * | 4,7 * | 4,2   | 3,6 * | 2,9 | 2,4 * | 2,0   | 9,2 |
| +1,5m | 15,4 * | 10,7   | 8,7 * | 6,0   | 5,4 * | 3,9   | 3,9 * | 2,7 | 2,6 * | 1,9   | 9,3 |
| 0     | 10,0 * | 9,8    | 10,0  | 5,5   | 6,2 * | 3,6   | 4,2 * | 2,6 | 2,9 * | 1,9   | 9,1 |
| -1,5m | 11,4 * | 9,7    | 9,8   | 5,3   | 6,2   | 3,5   | 4,4   | 2,5 | 3,4 * | 2,0   | 8,7 |
| -3,0m | 12,4 * | 10,0   | 9,0 * | 5,3   | 6,2   | 3,5   | 4,4   | 2,5 | 4,0   | 2,3   | 7,9 |
| -4,5m |        |        | 6,5 * | 5,5   | 4,7 * | 3,6   |       |     | 3,8 * | 2,8   | 6,7 |

### RH 6.6 E - Monoblockausleger

| Höhe  |        |        |        |       |       |     |       |     |       |       |     |
|-------|--------|--------|--------|-------|-------|-----|-------|-----|-------|-------|-----|
| +6,0m |        |        |        |       |       |     | 3,6 * | 3,1 | 2,4 * | 2,4 * | 8,2 |
| +4,5m |        |        |        |       |       |     | 4,2 * | 3,1 | 2,5 * | 2,3   | 8,6 |
| +3,0m |        |        | 6,4 *  | 6,4 * | 5,2 * | 4,2 | 4,7 * | 2,9 | 2,6 * | 2,1   | 9,1 |
| +1,5m | 13,9 * | 11,2   | 8,5 *  | 6,1   | 6,3 * | 4,0 | 4,6   | 2,8 | 2,8 * | 2,0   | 9,2 |
| 0     | 10,2 * | 10,2 * | 10,0 * | 5,6   | 6,4   | 3,7 | 4,5   | 2,6 | 3,2 * | 2,0   | 9,0 |
| -1,5m | 11,7 * | 10,2   | 11,7 * | 5,4   | 6,2   | 3,8 | 4,4   | 2,6 | 3,6   | 2,1   | 8,6 |
| -3,0m | 15,1 * | 10,3   | 15,1 * | 5,4   | 6,2   | 3,5 | 4,4   | 2,5 | 4,2   | 2,4   | 7,8 |
| -4,5m | 13,7 * | 10,5   | 13,7 * | 5,5   | 6,2   | 3,6 |       |     | 5,4   | 3,3   | 6,6 |

### RH 6.6 - Hydraulischer Verstellausleger

| Höhe  |        |        |       |       |       |       |       |       |       |       |     |
|-------|--------|--------|-------|-------|-------|-------|-------|-------|-------|-------|-----|
| +6,0m |        |        |       |       | 3,9 * | 3,9 * | 3,3 * | 3,3 * | 2,3 * | 2,3 * | 8,3 |
| +4,5m |        |        | 5,2 * | 5,2 * | 4,2 * | 4,2 * | 3,4 * | 3,3   | 2,3 * | 2,3 * | 8,9 |
| +3,0m | 10,4 * | 10,4 * | 6,5 * | 6,5 * | 4,7 * | 4,7 * | 3,6 * | 3,2   | 2,4 * | 2,2   | 9,2 |
| +1,5m | 15,4 * | 12,2   | 8,7 * | 6,7   | 5,4 * | 4,4   | 3,9 * | 3,1   | 2,6 * | 2,1   | 9,3 |
| 0     | 10,0 * | 10,0 * | 10,1  | 6,2   | 6,2 * | 4,1   | 4,2 * | 2,9   | 2,9 * | 2,1   | 9,1 |
| -1,5m | 11,4 * | 11,3   | 9,9   | 6,0   | 6,2   | 4,0   | 4,4 * | 2,8   | 3,4 * | 2,3   | 8,7 |
| -3,0m | 12,4 * | 11,6   | 9,0 * | 6,0   | 6,2   | 3,9   | 4,4   | 2,8   | 4,0 * | 2,6   | 7,9 |
| -4,5m |        |        | 6,5 * | 6,2   | 4,7 * | 4,0   |       |       | 3,8 * | 3,1   | 6,7 |

### RH 6.6 - Monoblockausleger

| Höhe  |        |        |        |       |       |     |       |     |       |       |     |
|-------|--------|--------|--------|-------|-------|-----|-------|-----|-------|-------|-----|
| +6,0m |        |        |        |       |       |     | 3,6 * | 3,5 | 2,4 * | 2,4 * | 8,2 |
| +4,5m |        |        |        |       |       |     | 4,2 * | 3,4 | 2,5 * | 2,5 * | 8,6 |
| +3,0m |        |        | 6,4 *  | 6,4 * | 5,2 * | 4,7 | 4,7 * | 3,3 | 2,6 * | 2,3   | 9,1 |
| +1,5m | 13,9 * | 12,9   | 8,5 *  | 6,8   | 6,3 * | 4,4 | 4,7   | 3,1 | 2,8 * | 2,2   | 9,2 |
| 0     | 10,2 * | 10,2 * | 10,0 * | 6,4   | 6,4   | 4,2 | 4,5   | 3,0 | 3,2 * | 2,2   | 9,0 |
| -1,5m | 11,7 * | 11,7 * | 11,7 * | 6,2   | 6,3   | 4,0 | 4,4   | 2,9 | 3,6   | 2,4   | 8,6 |
| -3,0m | 15,1 * | 11,8   | 15,1 * | 6,1   | 6,2   | 4,0 | 4,4   | 2,9 | 4,2   | 2,7   | 7,8 |
| -4,5m | 13,7 * | 12,1   | 13,7 * | 6,2   | 6,3   | 4,1 |       |     | 5,4   | 3,5   | 6,6 |

### RH 6.6 LC - Hydraulischer Verstellausleger

| Höhe  |        |        |        |       |       |       |       |       |       |       |     |
|-------|--------|--------|--------|-------|-------|-------|-------|-------|-------|-------|-----|
| +6,0m |        |        |        |       | 3,9 * | 3,9 * | 3,3 * | 3,3 * | 2,3 * | 2,3 * | 8,3 |
| +4,5m |        |        | 5,2 *  | 5,2 * | 4,2 * | 4,2 * | 3,4 * | 3,4 * | 2,3 * | 2,3 * | 8,9 |
| +3,0m | 10,4 * | 10,4 * | 6,5 *  | 6,5 * | 4,7 * | 4,7 * | 3,6 * | 3,6 * | 2,4 * | 2,4 * | 9,2 |
| +1,5m | 15,4 * | 14,3 * | 8,7 *  | 7,7   | 5,4 * | 5,0   | 3,9 * | 3,5   | 2,6 * | 2,5   | 9,3 |
| 0     | 10,0 * | 10,0 * | 10,5 * | 7,2   | 6,2 * | 4,7   | 4,2 * | 3,4   | 2,9 * | 2,5   | 9,1 |
| -1,5m | 11,4 * | 11,4 * | 10,2 * | 7,0   | 7,0 * | 4,6   | 4,4 * | 3,3   | 3,4 * | 2,6   | 8,7 |
| -3,0m | 12,4 * | 12,4 * | 9,0 *  | 7,0   | 6,6 * | 4,6   | 4,5 * | 3,3   | 4,0 * | 3,0   | 7,9 |
| -4,5m |        |        | 6,5 *  | 6,5 * | 4,7 * | 4,6   |       |       | 3,8 * | 3,6   | 6,7 |

### RH 6.6 LC - Monoblockausleger

| Höhe  |        |        |        |       |       |       |       |       |       |       |     |
|-------|--------|--------|--------|-------|-------|-------|-------|-------|-------|-------|-----|
| +6,0m |        |        |        |       |       |       | 3,6 * | 3,6 * | 2,4 * | 2,4 * | 8,2 |
| +4,5m |        |        |        |       |       |       | 4,2 * | 3,9   | 2,5 * | 2,5 * | 8,6 |
| +3,0m |        |        | 6,4 *  | 6,4 * | 5,2 * | 5,2 * | 4,7 * | 3,7   | 2,6 * | 2,6 * | 9,1 |
| +1,5m | 13,9 * | 13,9 * | 8,5 *  | 7,8   | 6,3 * | 5,0   | 5,2 * | 3,6   | 2,8 * | 2,6   | 9,2 |
| 0     | 10,2 * | 10,2 * | 10,0 * | 7,3   | 7,2 * | 4,8   | 5,3   | 3,4   | 3,2 * | 2,6   | 9,0 |
| -1,5m | 11,7 * | 11,7 * | 11,7 * | 7,1   | 7,3   | 4,6   | 5,2   | 3,3   | 3,9 * | 2,7   | 8,6 |
| -3,0m | 15,1 * | 13,9   | 15,1 * | 7,1   | 7,3   | 4,6   | 5,2   | 3,3   | 4,9   | 3,2   | 7,8 |
| -4,5m | 13,7 * | 13,7 * | 13,7 * | 7,2   | 6,8 * | 4,7   |       |       | 5,9 * | 4,1   | 6,6 |

Die Werte sind gemäß ISO 10567 für Hydraulikbagger mit angebaute Tieföffel angegeben und betragen 87% der hydraulischen Hubkraft oder 75% der statischen Kipplast. (\*) Durch Hydraulikventil begrenzte Werte.



## Standardausrüstung

Ausleger mit zentralen Schmierstellen  
 Automatische Drehzahlrückstellung  
 Dieselmotor gemäß 97/68/EG, Stufe 2  
 Drehkranz im Fettbad  
 Elektrische Betankungspumpe  
 Elektronische Drehzahlverstellung  
 Fahrsteuerung über Fußpedal oder Handhebel  
 Handy-Halterung mit Ladesteckdose  
 Hauptsteuerventil mit Leckagekontrollsystem  
 HD Laufketten mit gekapselten Laufbuchsen  
 Hydraulisch gedämpfte Kabine mit ausstellbarem Dachfenster und Klimaautomatik  
 Hydraulikleitungen und Verbindungen mit O-Ring/Sealdichtungen  
 Kettenbreiten:  
 Version E - 500 mm  
 Standard Version - 600 mm  
 LC Version - 600 mm  
 Kraftverstärker

Gefederter Fahrersitz mit Sitzheizung  
 Monoblock oder dreiteilige Verstellausrüstung  
 Multifunktionsdisplay  
 M.W.S. Betriebsartenwahlschalter  
 Radio  
 Rohrleitungen am Ausleger und Stiel für Hammer und Greiferbetrieb  
 Rohrleitungen für zusätzliche hydraulische Funktionen  
 Schlauchbruch-Sicherheitsventile für Hubzylinder  
 Schwenk und Fahrmotoren mit automatischen Lamellenbremsen  
 S.H.S. Smart Hydraulic System  
 Signalhorn  
 Vorrichtung zur Pumpenzusammenschaltung (Zusatzkreis)  
 Wartungsfreie Batterien  
 Werkzeugsatz  
 Zyklon-Vorfilter  
 Zylinder mit hydraulischer Endlagendämpfung  
 Zwei Fahrgeschwindigkeiten mit automatischer Zugkraftehöhung  
 Zweistufen-Scheibenwischer mit Intervallschaltung

## Sonderausrüstung

Anbauvorbereitung für Schnellwechslereinsatz  
 Grabgefäße in verschiedenen Ausführungen, wie Felslöffel, Grablöffel usw.  
 Mechanischer Schnellwechsler  
 2080 mm Löffelstiel

2400 mm Löffelstiel  
 2900 mm Löffelstiel  
 3500 mm Löffelstiel  
 Schlauchbruch-Sicherheitsventile für Löffelstielzylinder

Anmerkung: Standard- und Sonderausrüstungen können je nach Land variieren. Bitte fragen Sie Ihren O&K Händler.

## Tieflöffel

| SAE Löffelinhalt / m <sup>3</sup> | CECE Löffelinhalt / m <sup>3</sup> | Breite / mm | Gewicht / kg |
|-----------------------------------|------------------------------------|-------------|--------------|
| 0,52                              | 0,45                               | 750         | 503          |
| 0,62                              | 0,53                               | 850         | 537          |
| 0,78                              | 0,66                               | 1000        | 634          |
| 1,00                              | 0,83                               | 1200        | 651          |
| 1,10                              | 0,91                               | 1300        | 698          |
| 1,31                              | 1,09                               | 1500        | 766          |

# Innovation at work



O&K Orenstein & Koppel GmbH  
Postfach 20 03 60 - D-13513 Berlin  
E-Mail: [orenstein-koppel@cnh.com](mailto:orenstein-koppel@cnh.com) - <http://www.orenstein-koppel.com>



Änderungen vorbehalten. Die Abbildungen stellen nicht immer die serienmäßige Ausführung des Gerätes dar. Angaben über die Beschaffenheit oder Verwendbarkeit der Produkte stellen keine ausdrücklichen Zusagen dar, sondern enthalten nur unverbindliche Annäherungswerte. Entscheidend für die Leistung ist ausdrücklich die vertragliche Vereinbarung. **Gedruckt in Italien 05/04**



**O&K IST EINE MARKE VON CNH.**  
**CNH: DER ALLROUND PARTNER FÜR IHRE GANZ SPEZIFISCHEN AUFGABEN.**