

KOMATSU®

PC130-7

MOTORLEISTUNG
66 kW 90 PS @ 2.200 U/min

BETRIEBSGEWICHT
13.000 kg

LÖFFELVOLUMEN
max. 0,8 m³

PC
130



HYDRAULIKBAGGER

PC130-7

AUF EINEN BLICK

Der in Europa entwickelte und für den europäischen Markt hergestellte PC130-7 bietet eine überzeugende Kombination aus Produktivität, Zuverlässigkeit und Bedienkomfort. Das patentierte HydraulMind-System von Komatsu unterstützt jeden denkbaren Arbeitseinsatz durch perfekte Anpassung der jeweils benötigten Maschinenleistung.

Neu bei der Serie 7:

- Höhere Stabilität
- Geringerer Kraftstoffverbrauch
- Vereinfachte Wartung
- Verbesserter Fahrerkomfort, neue Kabine
- Geringere Geräuschpegel
- Entspricht den Abgasrichtlinien Stufe II

Höchste Produktivität und geringster Kraftstoffverbrauch

Der kraftvolle Komatsu SAA4D95LE-3 Niederemissionsmotor mit Turbolader und Ladeluftkühler leistet 66 kW/90 PS. Die Produktivität wird dank höherer Leistung in der Active-Betriebsart bei gleichzeitig verbesserter Kraftstoffeffizienz gesteigert.

Flexibilität im Einsatz

Der PC130-7 ist serienmäßig mit einem Zusatzkreislauf zur optimalen Steuerung unterschiedlichster Anbaugeräte ausgerüstet.

Hohe Stabilität

Die Stabilität über die Seite und die Hubkräfte wurden durch vergrößerte Laufwerkslänge und Spurweite im Vergleich zum Vorgänger erhöht.

Haltbarkeit und Zuverlässigkeit

- Verwindungssteife, robuste Arbeitsausrüstung
- Alle Hauptkomponenten sind von Komatsu entwickelt und gefertigt
- Hochzuverlässige Elektronik



MOTORLEISTUNG
66 kW 90 PS

BETRIEBSGEWICHT
13.000 kg

LÖFFELVOLUMEN
max. 0,8 m³

Einfache Wartung

- Leicht zugänglicher Motorölfilter
- Serienmäßiger Wasserabscheider
- Die Side-by-Side Anordnung von Kühler und Ölkühler erleichtert die Reinigung

SpaceCab™

Der neue PC130-7 bietet ein 14% größeres Fahrerhaus mit außergewöhnlich viel Raum für den Bediener.

- Überdruckkabine mit Klimaautomatik
- Geräuscharmes Design
- Vibrationsarm dank optimierter Kabinenlagerung
- Entspricht FOPS Stufe I (ISO)

Umweltfreundlich

- Der Komatsu-Niederemissionsmotor erfüllt alle europäischen Abgasvorschriften der Stufe II, selbstverständlich ohne Leistungs- und Produktivitätsverluste
- Geringster Verbrauch in der Economy-Betriebsart
- Niedriges Außengeräusch
- Aufgebaut aus umweltfreundlichen, recycelbaren Komponenten



DER ARBEITSPLATZ

Ein großzügig dimensioniertes und komfortables Fahrerhaus...

SpaceCab™

Komfortkabine

Das Fahrerhaus des PC130-7 bietet mit 14% mehr Volumen ausnehmend viel Raum für den Fahrer. Die große Kabine erlaubt es beispielsweise, die Rückenlehne des Fahrersitzes vollständig umzulegen.

Überdruckkabine

Die serienmäßige Klimaautomatik, Luftfilter und ein höherer Innendruck verhindern wirksam das Eindringen von Staub.

Geräuscharmes Design

Alle Geräuschquellen, wie Motor oder Arbeitshydraulik, sind effizient gedämmt.

Neue Dämpfer für vibrationsarme Kabinenlagerung

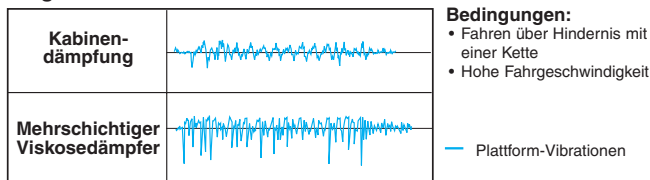
Ein neues System aus Viskosedämpfern, mit zusätzlicher Federung und längerem Hub, reduziert zusammen mit verstärkten Streben an der linken und rechten Seite spürbar die Vibrationen am Fahrersitz.



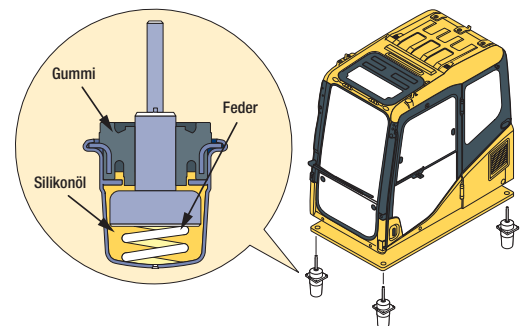
Äußerer Luftfilter

Einfaches Reinigen des Filters der Klimaanlage. Der Filter der Klimaanlage kann ohne Werkzeug zum Reinigen entnommen werden.

Vergleich Fahrkomfort



Vertikaler Ausschlag in der Zeichnung zeigt die Intensität der Vibrationen



Dachluke



12 V Stromversorgung



Klimatronic



Halter für Getränke und Ablage für Schriftstücke

Sicherheit

Verstellbare Bedienhebel

Der Fahrer kann die Bedienhebel optimal in die für ihn bequemste Position einstellen. Ein doppelter Schiebemechanismus ermöglicht das Verstellen von Sitz und Bedienelement wahlweise zusammen oder unabhängig.



Klimatisiertes Ablagefach



Hebel mit 3 Schaltern



Verstellweg des Sitzes:
340 mm – um 120 mm verlängert



Defroster

Verbesserte Sicht

Die rechte Säule am Fenster wurde entfernt und die hintere für verbesserte Sicht angepasst. "Blind Spots" wurden somit um 34% reduziert.

Separater Pumpenraum

Im Falle eines Schlauchbruchs kann kein Öl auf den betriebsheißen Motor spritzen.

Sicherheits-Abdeckungen

Rotierende oder heiße Komponenten sind gegen unabsichtliches Berühren geschützt.

Stufen mit Anti-Rutsch-Beschichtung und großer Handlauf

Zugang und Wartung wurden noch sicherer.

Schutzhaube



Rutschfest



Großer Handlauf



PRODUKTIVITÄTSVORTEILE

Motor

Der PC130-7 bezieht seine außergewöhnliche Leistung vom Komatsu SAA4D95LE-3 Niederemissionsmotor. Mit seinen 66 kW (90 PS) ermöglicht er höchste Hydraulikleistung bei optimaler Kraftstoffeffizienz.

Höchste Produktivität bei geringstem Verbrauch

Die gesteigerte Leistung und der geringe Verbrauch des Komatsu SAA4D95LE-3 Motors sichern eine deutlich höhere Produktivität.



FOPS Dachschutz und Frontgitter

Für Abbrucheinsätze ist ein anschraubarer FOPS Stufe 2 Dach- und Frontschutz lieferbar (ISO 10262). Die FOPS Aufnahmepunkte sind serienmäßig an der Kabine vorhanden.



Schild (Option)



Monitorsystem mit Selbstdiagnosefunktion

Der PC130-7 ist mit einem modernen Monitorsystem ausgestattet. Dieses exklusive System informiert den Fahrer über anstehende Wartungsvorgänge, erleichtert die Fehlersuche und trägt zu einer höchstmöglichen Produktivität bei.

Betriebsart	Modus	Vorteil
A	Active	<ul style="list-style-type: none"> • Max. Leistung/Kraft • Schnellste Arbeitsspiele
E	Economy	<ul style="list-style-type: none"> • Geringster Kraftstoffverbrauch
B	Hammer (Breaker)	<ul style="list-style-type: none"> • Optimale Motordrehzahl/Öldruck
L	Heben (Lifting)	<ul style="list-style-type: none"> • Um 7% erhöhter Hydraulikdruck

A Kühlwassertemperatur

B Batterieladestand

C Motoröldruck

D Luftfilterverschmutzung

E Automatische Drehzahlabenkung

F Fahrgeschwindigkeitsstufe

G Betriebsartenwahl

H Kraftstofffüllstand

I Bediener-/Fehlercodeanzeige

J Betriebsstunden

K Motorölstand

L Vorglühen

M Anzeige Schwenkbremse

N Wartungsanzeige Öl

O Scheibenwischer

P Scheibenwaschanlage

H

I

J

K

L

M

N

O

P

Haltbarkeit und Zuverlässigkeit

Zuverlässige Komponenten

Alle wichtigen Maschinenbestandteile wie Motor, Hydraulikpumpen und -antriebe sowie Steuerventile werden von Komatsu entwickelt und produziert. Dadurch ist sichergestellt, dass diese Komponenten optimal an die Maschine angepasst sind und den höchsten Ansprüchen genügen.

Robuster Aufbau

Drehkranz, Hauptrahmen und Unterwagen wurden unter Einsatz modernster CAD-Anwendungen und der Finite-Elemente-Berechnung (FEM) entwickelt.

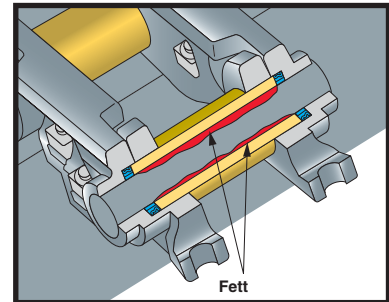
Hochzuverlässige Elektronik

Exklusiv für den Einsatzzweck entwickelt und härtesten Tests unterworfen:

- Controller
- Sensoren
- Steckverbinder
- Hitzebeständige Kabelbäume

Metallische Führungsringe

Schützen die Hydraulikzylinder und erhöhen die Zuverlässigkeit.



Fettgeschmierte Ketten für erhöhte Lebensdauer



Beim PC130-7 kommen verstärkte Kettenglieder mit Mittelsteg zum Einsatz.

Umweltfreundlich

Niederemissionsmotor

Der Komatsu SAA4D95LE-3 entspricht den europäischen Abgasvorschriften der Stufe II und hat im Vergleich zum PC130-6 reduzierte NOx-Emissionen (Stickoxide).

Economy-Betriebsart

Die Economy-Betriebsart erfüllt die Ansprüche an eine Maschine des 21. Jahrhunderts: gesenkter Kraftstoffverbrauch, geringeres Betriebsgeräusch und niedrigere CO₂-Emissionen.

Gebaut aus recycelbaren Komponenten

Der PC130-7 ist so aufgebaut, dass er nach Ablauf seiner Lebensdauer umweltfreundlich recycelt werden kann.

- Alle externen Teile sind aus Stahl
- Verlängerte Öl- und Filterwechsel-Intervalle
- Alle Kunststoffteile sind mit Materialcodes gekennzeichnet

Geringe Geräuschpegel

Der Geräuschpegel des Motors wie auch die Geräusche beim Schwenken oder Hydraulikoperationen konnten im Fahrerhaus bis auf 73 dB(A) gesenkt werden (gem. ISO 6369).

WARTUNGSVORTEILE

Einfache Wartung

Der PC130-7 ist für einfachsten Wartungszugang konstruiert. Schlecht zugängliche Wartungsstellen (die ein Bediener ggf. nicht kontrolliert) gibt es nicht und somit reduziert sich auch die Gefahr späterer, kapitaler Maschinenfehler. Einige der Wartungsvorteile am PC130-7:

Side-by-Side Kühler

Die parallele Anordnung von Kühler, Ladeluftkühler und Ölkühler erleichtert Reinigung oder Austausch der Komponenten.



Wasserabscheider

Dieses serienmäßige Bauteil verhindert Schäden im Kraftstoffsystem von Anfang an.



Einfacher Zugang zum Ölfilter

Der Motorölfilter ist für einfachsten Zugang extern angeordnet.



TECHNISCHE DATEN



MOTOR

Modell Komatsu SAA4D95LE-3
 Typ wassergekühlter 4-Takt Niederemissionsmotor,
 mit Direkteinspritzung und Turbolader mit Ladeluftkühlung
 Nennleistung 66 kW/90 PS (ISO 9249 Net)
 bei Motordrehzahl 2.200 U/min
 Zylinderzahl 4
 Bohrung × Hub 95 × 115 mm
 Hubraum 3,26 l
 Batterie 2 × 12 V/65 Ah
 Lichtmaschine 24 V/25 A
 Anlasser 24 V/3,0 kW
 Luftfiltertyp Zweifach-Trockenluftfilter mit automatischer
 Staubaustragung und Verschmutzungsanzeige
 auf der Bedienkonsole



HYDRAULIKSYSTEM

Typ HydraulMind (elektronisches Load-Sensing-System
 mit Druckausgleichsventilen im geschlossenen Kreislauf)
 Zusätzliche Steuerkreise 1 zusätzlicher Steuerkreis serienmäßig
 Hauptpumpe regelbare Schrägscheiben-Kolbenpumpe
 für Ausleger, Stiel, Löffel, Schwenk- und Fahrtrieb
 Max. Fördermenge 226 l/min
 Einstellungen Überdruckventile
 Standard 325 bar
 Fahrtrieb 355 bar
 Schwenken 295 bar
 Vorsteuerkreis 30 bar



UMWELT

Motoremissionen entsprechen den Emissionsrichtwerten
 der EU-Richtlinie Stufe II
 Geräuschpegel
 LwA Umgebung 102 dB(A) (2000/14/EC)
 LpA Fahrerohr 73 dB(A) (ISO 6369 dynamischer Test)



BETRIEBSGEWICHT (ca.)

Betriebsgewicht, inklusive 4.600 mm Monoblockausleger, 2,5 m Stiel, 470 kg Löffel, Fahrer, Schmier- und Kühlmittel, gefülltem Kraftstofftank und Standardausrüstung.

	MONOBLOCKAUSLEGER		VERSTELLAUSLEGER	
	Betriebsgewicht	Bodendruck	Betriebsgewicht	Bodendruck
Dreisteg- bodenplatten				
500 mm	12.600 kg	0,39 kg/cm ²	12.930 kg	0,41 kg/cm ²
600 mm	12.780 kg	0,34 kg/cm ²	13.110 kg	0,35 kg/cm ²
700 mm	12.960 kg	0,30 kg/cm ²	13.290 kg	0,30 kg/cm ²

Zusätzliches Gewicht Schild: + 900 kg

Zusätzliches Gewicht mit 500 mm Road Liner Bodenplatten: + 130 kg



SCHWENKWERK

Antrieb hydrostatisch
 Schwenkarretierung Scheibenbremse
 Schwenkgeschwindigkeit 0 - 11 U/min



FAHRANTRIEB UND BREMSEN

Steuerung 2 Bedienhebel/Pedale
 ermöglichen die getrennte Ansteuerung beider Ketten
 Antriebssystem hydrostatisch
 Fahrtrieb 2 Automatik-Fahrstufen
 Steigvermögen 70%, 35°
 Max. Fahrgeschwindigkeiten
 Lo / Hi 2,7 / 5,5 km/h



LAUFWERK

Bauweise X-Rahmen
 mit Laufwerksrahmen in Kastenbauweise
 Laufwerke
 Typ vollständig abgedichtet
 Bodenplatten (je Seite) 43
 Kettenspannung Feder-/Hydraulikspanner
 Rollen
 Laufrollen (je Seite) 7
 Stützrollen (je Seite) 1



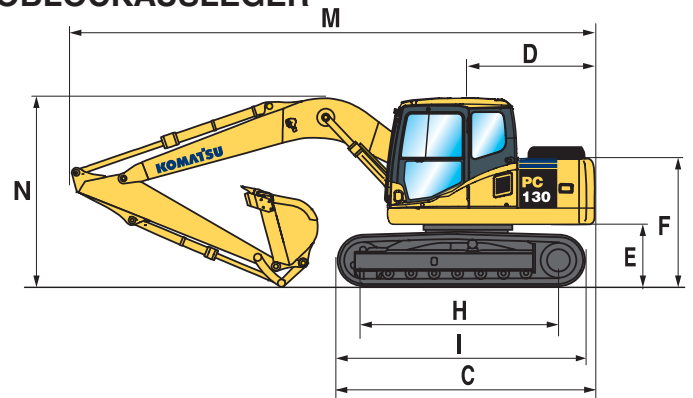
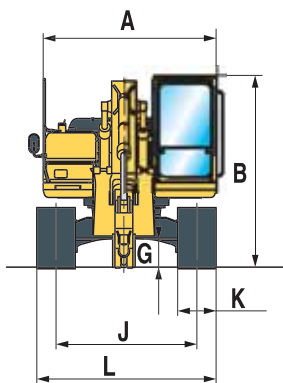
KÜHL- UND SCHMIERMITTEL (NACHFÜLLMENGEN)

Kraftstofftank 247 l
 Kühlsystem 13,4 l
 Motoröl 11,0 l
 Schwenkantrieb 2,5 l
 Hydrauliköltank 90 l
 Endantriebe (je Seite) 2,5 l

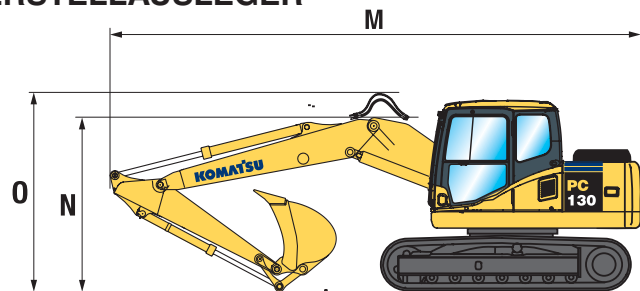
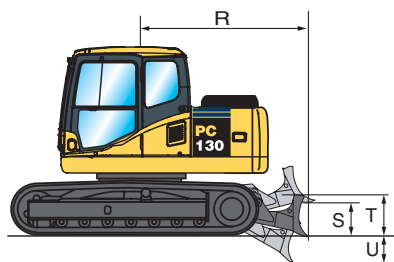
ABMESSUNGEN

ABMESSUNGEN		PC130-7
A	Gesamtbreite des Oberwagens	2.490 mm
B	Gesamthöhe (bis Oberkante Kabine)	2.810 mm
C	Gesamtlänge des Grundgerätes	3.925 mm
D	Hecklänge	2.110 mm
	Heckschwenkradius	2.190 mm
E	Bodenfreiheit unter Gegengewicht	855 mm
F	Höhe über Motorhaube	1.885 mm
G	Min. Bodenfreiheit	400 mm
H	Abstand (Mitte Leitrad - Mitte Turas)	2.880 mm
I	Laufwerkslänge	3.610 mm
J	Spurweite	1.990 mm
K	Bodenplattenbreite	500, 600, 700 mm
L	Breite des Unterwagens mit 500 mm Bodenplatten	2.490 mm
	Breite des Unterwagens mit 600 mm Bodenplatten	2.590 mm
	Breite des Unterwagens mit 700 mm Bodenplatten	2.690 mm
R	Abstand, Mitte Laufwerk bis Schild	2.480 mm
S	Schild, max. Hubhöhe	590 mm
T	Schild, Höhe	470 mm
U	Schild, max. Einstichtiefe	525 mm
	Schild, Breite	2.510 mm

MONOBLOCKAUSLEGER



VERSTELLAUSLEGER



STIELLÄNGE		MONOBLOCKAUSLEGER			VERSTELLAUSLEGER		
		2.100 mm	2.500 mm	3.000 mm	2.100 mm	2.500 mm	3.000 mm
M	Transportlänge	7.590 mm	7.595 mm	7.510 mm	7.790 mm	7.760 mm	7.630 mm
N	Höhe bis Oberkante Ausleger	2.620 mm	2.175 mm	3.075 mm	2.530 mm	2.625 mm	3.100 mm
O	Oberkante Schlauch	-	-	-	2.885 mm	2.975 mm	3.225 mm


TIEFLÖFFELEMPFEHLUNG UND GRABKRÄFTE

Das regionale Angebot kann in Größe, Art und Ausstattung abweichen

PC130-7

LÖFFEL- UND STIEL-KOMBINATIONEN			PC130-7		
Löffelbreite	Löffelvolumen SAE	Gewicht	2.100 mm	2.500 mm	3.000 mm
500 mm	0,25 m ³	325 kg	○	○	○
600 mm	0,32 m ³	350 kg	○	○	○
700 mm	0,40 m ³	390 kg	○	○	○
800 mm	0,48 m ³	440 kg	○	○	○
900 mm	0,56 m ³	475 kg	○	○	□
1.000 mm	0,64 m ³	505 kg	○	□	□
1.100 mm	0,72 m ³	560 kg	□	△	△
1.200 mm	0,80 m ³	620 kg	△	–	–

Setzen Sie sich bitte mit Ihrem regionalen Händler in Verbindung, um die optimale Auswahl von Tieföffeln und Anbaugeräten für Ihren speziellen Einsatzbereich abzustimmen. Die Löffel- und Stiel-Kombinationen basieren auf typischen Einsatzbedingungen und können daher nur eine Empfehlung darstellen.

- Schüttgewicht bis zu 1,8 t/m³
- Schüttgewicht bis zu 1,5 t/m³
- △ Schüttgewicht bis zu 1,2 t/m³
- Nicht einsetzbar

Für die Löffel ist eine Vielzahl von Zahnsystemen erhältlich.

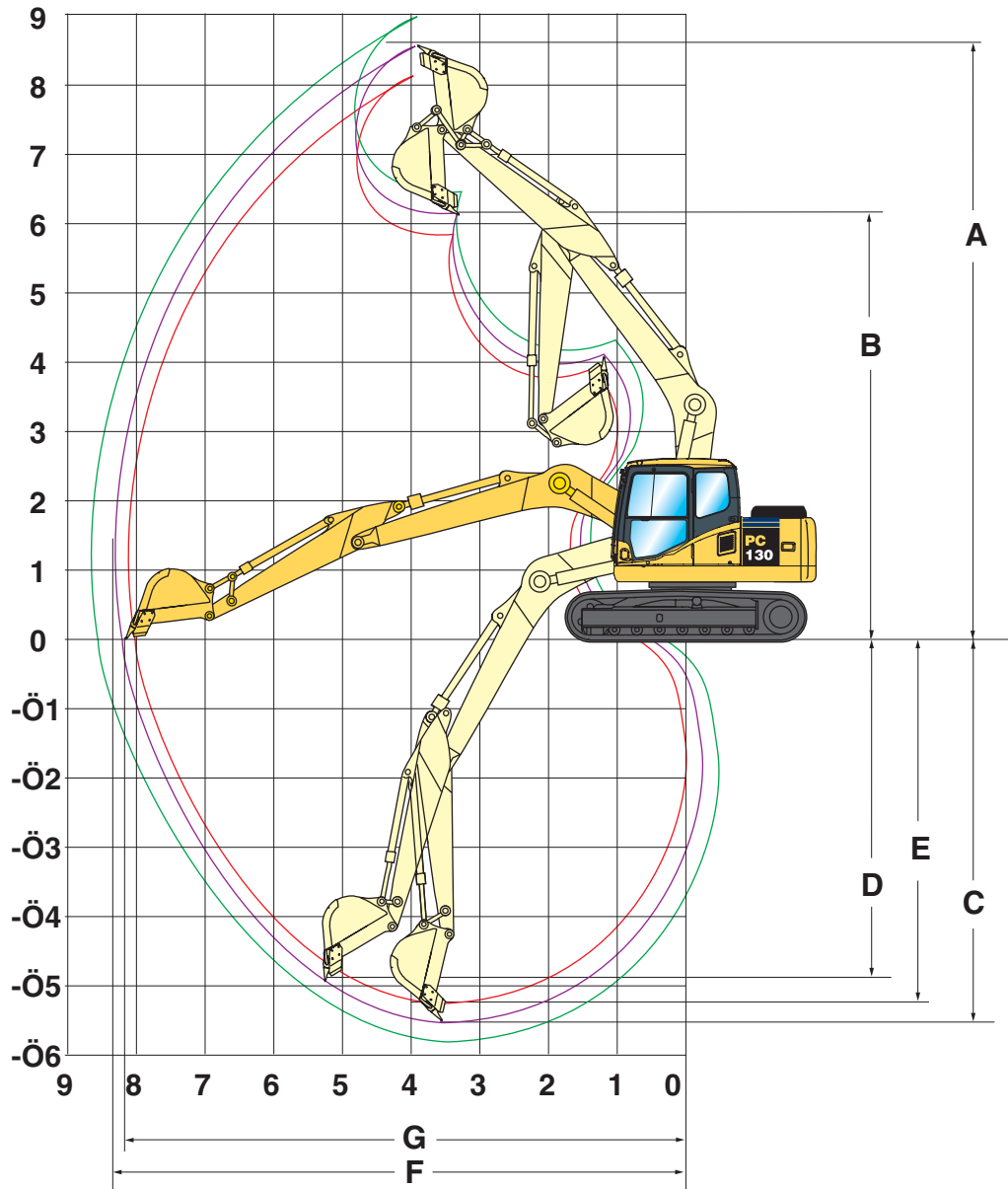
Komatsu bietet eine Vielzahl von Ausrüstungen und Anbaugeräten für Hydraulikbagger. Ihr lokaler Komatsu-Händler informiert Sie gern.



LOSBRECH- UND REISSKRAFT			
Stiellängen	2.100 mm	2.500 mm	3.000 mm
Losbrechkraft (ISO)	8.800 kgf	8.800 kgf	8.800 kgf
Losbrechkraft bei PowerMax (ISO)	9.500 kgf	9.500 kgf	9.500 kgf
Reißkraft (ISO)	7.200 kgf	6.300 kgf	5.700 kgf
Reißkraft bei PowerMax (ISO)	7.900 kgf	6.900 kgf	6.200 kgf

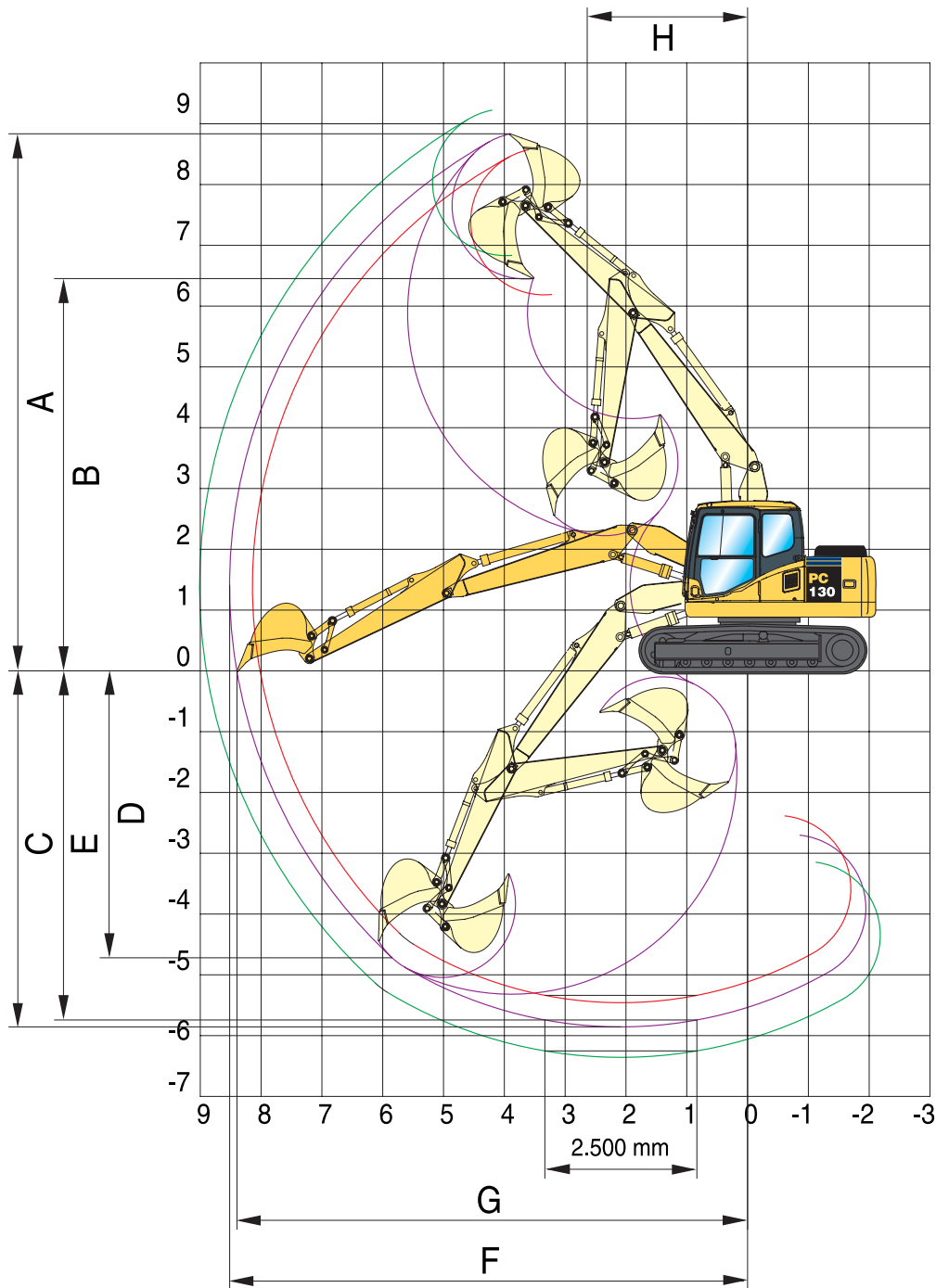
ARBEITSBEREICH

MONOBLOCKAUSLEGER



STIELLÄNGE		2.100 m	2.500 mm	3.000 mm
A	Max. Einstichhöhe	8.345 mm	8.610 mm	8.970 mm
B	Max. Ausschütthöhe	5.905 mm	6.170 mm	6.535 mm
C	Max. Grabtiefe	5.115 mm	5.520 mm	6.015 mm
D	Max. senkrechte Grabtiefe	4.520 mm	4.940 mm	5.360 mm
E	Max. Grabtiefe bei 2.440 mm breiter Sohle	4.875 mm	5.315 mm	5.835 mm
F	Max. Reichweite	7.925 mm	8.290 mm	8.785 mm
G	Max. Reichweite in der Standebene	7.795 mm	8.170 mm	8.665 mm

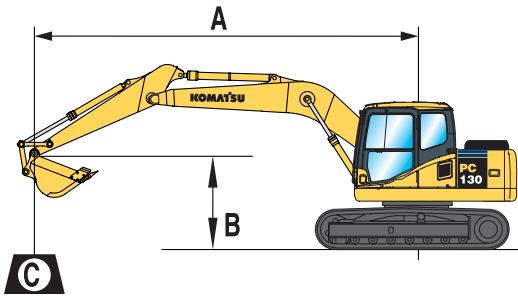
VERSTELLAUSLEGER



STIELLÄNGE		2.100 m	2.500 mm	3.000 mm
A	Max. Einstichhöhe	8.575 mm	8.835 mm	9.225 mm
B	Max. Ausschütthöhe	6.190 mm	6.455 mm	6.835 mm
C	Max. Grabtiefe	5.460 mm	5.855 mm	6.360 mm
D	Max. senkrechte Grabtiefe	4.330 mm	4.720 mm	5.170 mm
E	Max. Grabtiefe bei 2.440 mm breiter Sohle	5.340 mm	5.740 mm	6.250 mm
F	Max. Reichweite	8.140 mm	8.515 mm	9.010 mm
G	Max. Reichweite in der Standebene	8.015 mm	8.400 mm	8.900 mm
H	Min. Schwenkradius	2.595 mm	2.640 mm	2.835 mm

HUBKRAFTTABELLE

PC130-7 MONOBLOCKAUSLEGER



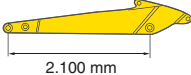

- A – Ausladung
- B – Lasthakenhöhe
- C – Die Hubkraftangabe gilt mit angebautem Tieflöffel (469 kg) Koppel und Schwinge (120 kg) sowie Löffelzylinder (83 kg)

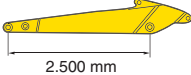

Wenn Löffel, Löffelaufnahme oder Zylinder abgebaut werden, erhöht sich die Hubkraft um die entsprechenden Gewichte.

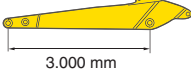

Mit 700 mm Bodenplatten

- Hubkraftangabe parallel zur Fahrwerkslängsrichtung
- Hubkraftangabe über Seite bzw. bei 360° Drehung
- Zulässige Last bei größter Ausladung

Stiellängen	A \ B			7,5 m		6,0 m		4,5 m		3,0 m		1,5 m	

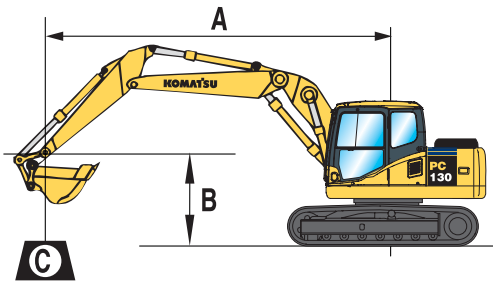
Mit 700 mm Bodenplatten	6,0 m	kg	*2.400	*2.400					*3.400	*3.400			
	4,5 m	kg	*2.250	2.000			2.950	2.200	*3.550	*3.550			
	3,0 m	kg	*2.250	1.700			2.950	2.150	*4.350	3.450	*6.000	*6.000	
	1,5 m	kg	2.200	1.550			2.850	2.050	4.550	3.250	*8.550	6.000	
	0,0 m	kg	2.250	1.600			2.750	2.000	4.250	3.050	*7.400	5.650	
	-1,5 m	kg	2.550	1.800			2.750	1.950	4.150	3.000	8.750	5.600	*4.750 *4.750
	-3,0 m	kg	3.300	2.350					4.300	3.000	*7.550	5.750	*8.800 *8.800
	-4,5 m	kg											

Mit 700 mm Bodenplatten	6,0 m	kg	*1.950	*1.950									
	4,5 m	kg	*1.800	1.700			3.000	2.250	*3.150	*3.150			
	3,0 m	kg	*1.850	1.550	2.250	1.650	2.950	2.200	*3.950	3.550	*5.200	*5.200	
	1,5 m	kg	*1.950	1.450	2.200	1.600	2.850	2.100	4.550	3.300	*7.900	6.150	
	0,0 m	kg	2.050	1.450	2.150	1.550	2.750	2.000	4.250	3.000	*8.050	5.700	
	-1,5 m	kg	2.250	1.600			2.700	1.950	4.250	3.000	8.700	5.600	*4.700 *4.700
	-3,0 m	kg	2.850	2.050					4.250	2.950	*8.050	5.700	*7.850 *7.850
	-4,5 m	kg	*3.600	3.200							*5.450	*5.450	

Mit 700 mm Bodenplatten	6,0 m	kg	*1.550	*1.550			*2.200	2.250					
	4,5 m	kg	*1.450	1.450	*1.950	1.650	*2.750	2.250					
	3,0 m	kg	*1.450	1.350	2.200	1.650	2.950	2.200	*3.450	*3.450			
	1,5 m	kg	*1.550	1.250	2.150	1.550	2.800	2.050	*4.550	3.300	*6.800	6.250	
	0,0 m	kg	*1.750	1.250	2.100	1.500	2.700	1.950	4.300	3.050	8.800	5.650	
	-1,5 m	kg	1.950	1.350	2.050	1.450	2.650	1.850	4.050	2.900	8.550	5.450	*4.100 *4.100
	-3,0 m	kg	2.350	1.650			2.600	1.850	4.050	2.900	*8.450	5.500	*6.650 *6.650
	-4,5 m	kg	*3.400	2.450					*4.200	3.000	*6.500	5.650	*10.350 *10.350

* Die hydraulische Hubkraft wird durch die hydraulische Einrichtung begrenzt.
Die Angaben sind gemäß SAE Standard Nr. J1097.
Die Hubkraftangaben beinhalten höchstens 87% der hydraulischen Hubkraft und 75% der Kipplast.

PC130-7 VERSTELLAUSLEGER



- A – Ausladung
- B – Lasthakenhöhe
- C – Die Hubkraftangabe gilt mit angebaurem Tieflöffel (469 kg) Koppel und Schwinge (120 kg) sowie Löffelzylinder (83 kg)

Wenn Löffel, Löffelaufnahme oder Zylinder abgebaut werden, erhöht sich die Hubkraft um die entsprechenden Gewichte.

Mit 500 mm Bodenplatten

- Hubkraftangabe parallel zur Fahrwerkslängsrichtung
- Hubkraftangabe über Seite bzw. bei 360° Drehung
- Zulässige Last bei größter Ausladung

Stiellängen	A	7,5 m		6,0 m		4,5 m		3,0 m		1,5 m	

Mit 500 mm Bodenplatten		6,0 m	kg	*2.500	2.250			*3.200	*3.200				
	4,5 m	kg	*2.300	1.650		2.950	2.050	*3.450	3.400				
	3,0 m	kg	2.100	1.400		2.900	1.950	*4.250	3.200	*6.100	*6.100		
	1,5 m	kg	2.000	1.300		2.750	1.850	4.400	2.900				
	0,0 m	kg	2.000	1.300		2.650	1.750	4.200	2.700	*4.800	*4.800		
	-1,5 m	kg	2.250	1.450		2.600	1.700	4.100	2.650	*8.100	4.950	*3.800	*3.800
	-3,0 m	kg	2.850	1.850				4.100	2.650	*7.500	5.050		
	-4,5 m	kg											

Mit 500 mm Bodenplatten		6,0 m	kg	*2.050	1.950		*2.450	2.050						
	4,5 m	kg	*1.900	1.500		3.000	2.050	*3.100	*3.100					
	3,0 m	kg	*1.850	1.250		2.900	2.000	*3.900	3.250	*5.300	*5.300			
	1,5 m	kg	1.800	1.200	1.900	1.250	2.800	1.850	4.450	2.950				
	0,0 m	kg	1.850	1.200	1.850	1.200	2.650	1.750	4.200	2.750	*5.450	5.050		
	-1,5 m	kg	2.000	1.300			2.600	1.700	4.050	2.600	*7.700	4.950	*3.550	*3.550
	-3,0 m	kg	2.450	1.600			2.600	1.700	4.050	2.600	*7.950	5.000	*6.700	*6.700
	-4,5 m	kg												

Mit 500 mm Bodenplatten		7,5 m	kg	*1.900	*1.900									
	6,0 m	kg	*1.600	*1.600		*2.550	2.100							
	4,5 m	kg	*1.500	1.250	*1.650	1.250	*2.650	2.100						
	3,0 m	kg	*1.450	1.100	1.900	1.250	2.900	2.000	*3.400	3.300				
	1,5 m	kg	*1.550	1.000	1.850	1.200	2.750	1.850	*4.500	3.000				
	0,0 m	kg	1.600	1.000	1.800	1.150	2.600	1.700	4.150	2.700	*6.100	5.050		
	-1,5 m	kg	1.700	1.100	1.750	1.100	2.550	1.600	4.000	2.550	*7.150	4.800	*3.100	*3.100
	-3,0 m	kg	2.050	1.300			2.500	1.600	3.950	2.500	8.200	4.800	*5.600	*5.600
	-4,5 m	kg	2.950	1.900					4.050	2.600	*6.600	5.000		

* Die hydraulische Hubkraft wird durch die hydraulische Einrichtung begrenzt. Die Angaben sind gemäß SAE Standard Nr. J1097. Die Hubkraftangaben beinhalten höchstens 87% der hydraulischen Hubkraft und 75% der Kipplast.

HYDRAULIKBAGGER



STANDARDAUSRÜSTUNG

- | | | | |
|--------------------------------------------------------------------------------------------------------------------------------------------------------------------------------------------------------------------------------------------------------------------------------------------------------------------------------------------------------------------------------------------------------------------------------------------------------------------------------------------------------------------------------------------------------------------------------------------------------------------------------------------|--------------------------------------------------------------------------------------------------------------------------------------------------------------------------------------------------------------------------------------------------------------------------------------------------------------------------------------------------------------------------------------------------------------------------------------------------------------------------------------------------------------------------------------------------------------------------------------------------------------------------------------------------------------------------|-------------------------------------------------------------------------------------------------------------------------------------------------------------------------------------------------------------------------------------------------------------------------------------------------------------------------------------------------------------------------------------------------------------------------------------------------------------------------------------------------------------------------------------------------|--------------------------------------------------------------------------------------------------------------------------------------------------------------------------------------------------------------------------------------------------------------------------------------------------------------------------------------------------------------------------------------------------------------------------------------------------------------------------------------------------------------------------------------------------------------------------------------------------------------------------------------------------------------------------|
| <ul style="list-style-type: none"> • Komatsu SAA4D95LE-3 66 kW Niederemissions-Dieselmotor (EU-Richtlinie Stufe II) mit Direkteinspritzung, Turbolader mit Ladeluftkühlung • Zweifach-Trockenluftfilter mit automatischer Staubaustragung und Verschmutzungsanzeige auf der Bedienkonsole • Automatische Entlüftung der Kraftstoffleitung • Motorstart/-stopp per Schlüssel • Lichtmaschine 24 V/25 A • Batterien 2 x 12 V/65 Ah • Anlasser 24 V/3,0 kW • HydraulMind-Hydrauliksystem (Elektronisches Load-Sensing-System im geschlossenen Kreislauf E-CLSS) | <ul style="list-style-type: none"> • Kombinierte elektronische Pumpen- und Motorregelung (PEMC) • 4 Betriebsarten zur Auswahl (Active-Modus, Economy-Modus, Hammer-Modus, Hub-Modus) • Gegengewicht • „PowerMax“-Funktion • Automatische Drehzahlrückstellung • Automatische Motoraufwärmung • Motorüberhitzungsschutz • Drehzahlregler • PPC-Bedienungshebel und -pedale für Fahrtrieb und Lenkung • Zusätzliches Ventil (full flow) • Betankungspumpe • Hydrostatischer Fahrtrieb mit 2 planetenuntersetztem Endantrieb, hydraulische Betriebsbremse | <ul style="list-style-type: none"> • Geräuschisolierte Allwetter-Kabine des Typs SpaceCab™, mit Überdruck und vibrationsgedämpfter Kabinenlagerung sowie getönten Sicherheitsglasscheiben, zu öffnendes Dachfenster, hochschiebbarer Frontscheibe mit Raststellung, herausnehmbarer unterer Scheibe, Scheibenwischer mit Intervallschaltung, Aschenbecher, Gepäckbox, Bodenmatte • Ersatzteilbuch und Betriebsanleitung • Tankdeckel und Maschinenabdeckungen abschließbar • Tunnelabdeckung Laufwerk | <ul style="list-style-type: none"> • 12 V Stromversorgung • Überlastwarneinrichtung • Sicherheitsventile Ausleger • Klimaanlage (Automatik) • Große Handläufe und Rückspiegel • Zigarettenanzünder • Kassettenradio-Vorbereitung • Getränkehalter und Dokumentablage • Elektrisches Warnhorn • Warmhalte- und Kühlbox • Werkzeugsatz und Ersatzteile für die erste Wartung • Gefederter Fahrersitz mit einstellbaren Armlehnen und Automatik-Sicherheitsgurt • Standardlackierung und Typenbezeichnung • 500 mm Dreistegbodenplatten |
|--------------------------------------------------------------------------------------------------------------------------------------------------------------------------------------------------------------------------------------------------------------------------------------------------------------------------------------------------------------------------------------------------------------------------------------------------------------------------------------------------------------------------------------------------------------------------------------------------------------------------------------------|--------------------------------------------------------------------------------------------------------------------------------------------------------------------------------------------------------------------------------------------------------------------------------------------------------------------------------------------------------------------------------------------------------------------------------------------------------------------------------------------------------------------------------------------------------------------------------------------------------------------------------------------------------------------------|-------------------------------------------------------------------------------------------------------------------------------------------------------------------------------------------------------------------------------------------------------------------------------------------------------------------------------------------------------------------------------------------------------------------------------------------------------------------------------------------------------------------------------------------------|--------------------------------------------------------------------------------------------------------------------------------------------------------------------------------------------------------------------------------------------------------------------------------------------------------------------------------------------------------------------------------------------------------------------------------------------------------------------------------------------------------------------------------------------------------------------------------------------------------------------------------------------------------------------------|

SONDERAUSRÜSTUNG

- | | | | |
|-----------------------------------------------------------------------------------------------------------------------------------------------------------------------------------------------------------------------------------------------------------------|---------------------------------------------------------------------------------------------------------------------------------------------------------------------------------------------------------------------------------------------------------------------------|----------------------------------------------------------------------------------------------------------------------------------------------------------------------------------------------------------------------------------------------------------------------------|------------------------------------------------------------------------------------------------------------------------------------------------------------------------|
| <ul style="list-style-type: none"> • 600 mm; 700 mm Dreistegbodenplatten • 500 mm Road Liner Bodenplatten • Monoblockausleger • Verstellausleger • 2,1 m; 2,5 m; 3,0 m Löffelstiele • Planierschild | <ul style="list-style-type: none"> • FOPS-II Dachschutzgitter • FOPS Frontschutzgitter • Kassettenradio (D) • Service points (Minimessanschlüsse mit Schnellkupplung) • Bioöl • Vorbereitung für Einbau einer | <ul style="list-style-type: none"> Rundumleuchte (D) • Zusatzscheinwerfer Kabinendach • Zusatzscheinwerfer Ausleger • Regenschutz für Frontscheibe (nicht mit FOPS) • Komatsu-Löffel • Sicherheitsventil Stiel | <ul style="list-style-type: none"> • Sonderlackierung • Lauffrollenschutz • Größere Lichtmaschine • Batterien für Kaltwetter |
|-----------------------------------------------------------------------------------------------------------------------------------------------------------------------------------------------------------------------------------------------------------------|---------------------------------------------------------------------------------------------------------------------------------------------------------------------------------------------------------------------------------------------------------------------------|----------------------------------------------------------------------------------------------------------------------------------------------------------------------------------------------------------------------------------------------------------------------------|------------------------------------------------------------------------------------------------------------------------------------------------------------------------|
- (D) Standardumfang für deutschen Markt

KOMATSU®

Komatsu Europe International NV
 Mechelsesteenweg 586
 B-1800 VILVOORDE (BELGIUM)
 Tel. +32-2-255 24 11
 Fax +32-2-252 19 81
 www.komatsueurope.com

UGSS001201 12/2004

Materials and specifications are subject to change without notice.

KOMATSU® is a trademark of Komatsu Ltd. Japan.