



GABELSTAPLER *Excellent* MODELL

15L / 18L / 20LA -7

HYUNDAI TREIBGAS - GABELSTAPLER

We build a better future



■ Abbildungen können Sonderausrüstungen zeigen.

Kraftvoll & leistungsstark



OPSS-Fahrsicherheitssystem

Nur wenn sich der Fahrer auf dem Fahrersitz befindet, lässt sich die Neigung des Hubgerüsts sowie das Heben und Senken über die entsprechenden Bedienelemente steuern. (Option)



15L / 18L / 20LA -7

Hyundai stellt die neuen Serie 7 Treibgas-Gabelstapler vor. Hervorragende Kraft und Leistung erhöhen Ihre Produktivität.

HMC BETA MOTOR

37 kW / 2450 U/min



Extrem effizienter Motor

Die bewährte Qualität des HMC BETA Motors garantiert unvergleichbare Leistung und Haltbarkeit und steigert den Wert des Gabelstaplers. Durch die Motorleistung von 37 kW ist die Maschine sowohl in Standardausführung also auch mit speziellen Anbaugeräten für jeden Einsatz geeignet.



15L/18L/20LA-7

Dank ihres sanften Fahrverhaltens, ihrer Effektivität und ihres ergonomischen Designs ist die 15L/18L/20LA-7 Serie perfekt auf Ihre Bedürfnisse zugeschnitten.

Einfach abzulesende Anzeigen und wasserfestes Monitorpanel



- | | |
|------------------------------------|--------------------------------------|
| 1 Warnleuchte Feststellbremse | 9 Anzeige Wasserabscheider |
| 2 Fahrtrichtungsanzeiger | 10 Anzeige Vorglühen |
| 3 Warnleuchte Kraftstoffstand | 11 Anzeige Wassertemperatur |
| 4 Warnleuchte Motoröl | 12 Kraftstoffanzeige |
| 5 Warnleuchte Getriebeöltemperatur | 13 Betriebsstundenzähler |
| 6 Warnleuchte Batterie | 14 Kontrollleuchte Motor |
| 7 Warnleuchte Luftfilter | 15 Warnleuchte Sicherheitsgurt |
| 8 Anzeige Arbeitsscheinwerfer | 16 Warnleuchte Fahrsicherheitssystem |

Die neue 15L/18L/20LA-7 Serie

effizient / wartungsfreundlich



sicher / umweltfreundlich



Weltweite Spitzenmarke

Schneller und stabiler Einsatz

Das schnelle Heben und Senken, sowie das einfache Neigen nach vorn und hinten des Hubgerüsts sorgen für optimale Bedingungen im Entladeinsatz. Für absolute Sicherheit steuert das Senksicherheitsventil bei voller Last sanft die Geschwindigkeit des Hubgerüsts.

Nasse Scheibenbremsen

Die nassen Scheibenbremsen erhöhen die Bremsleistung und verlängern die Wartungsintervalle im Vergleich zu herkömmlichen Bremsen auf das Fünffache.



Gesteigerter Neigewinkel des Hubgerüsts

Die Neigewinkel des Hubgerüsts von 6° vorwärts und 10° rückwärts ermöglichen dem Fahrer, Be- und Entladeinsätze sicher und schnell durchzuführen.



Höhere Fahrgeschwindigkeit & Steigfähigkeit

Der leistungsstarke Motor bietet größere Beschleunigung, bessere Steigfähigkeit sowie eine höhere Fahrgeschwindigkeit auf jedem Untergrund und auf Steigungen.



Fahrgeschwindigkeit (max.)

- 15L-7 : 20,7 km/h
- 18L-7 : 20,7 km/h
- 20LA-7: 20,7 km/h

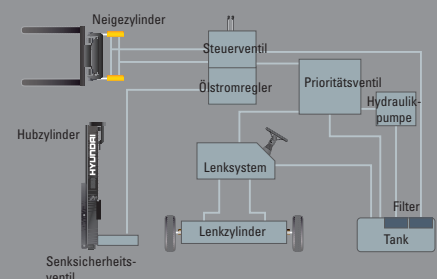
Steigfähigkeit (max.)

- 15L-7 : 37%
- 18L-7 : 33,1%
- 20LA-7: 31%



Modernes Hydrauliksystem

Das neuartige Hydrauliksystem verfügt über eine große Kapazität und spricht im Einsatz schnell an. Das geräuscharme Hauptsteuerventil erhöht Effektivität und Lebensdauer.



Komfortable Bedienung



Auf den Fahrer zugeschnitten

Für erhöhte Produktivität ermöglicht die ergonomisch ausgelegte Fahrerkabine dem Fahrer die Wahl der bequemsten Arbeitsposition.

Der ergonomisch gestaltete Arbeitsplatz verringert Ermüdungserscheinungen und erhöht die Produktivität im Einsatz.



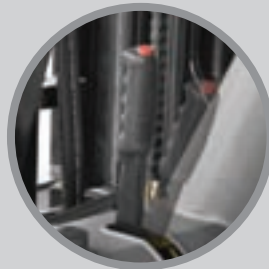
Leichtgängige, präzise Bedienhebel

Die Bedienhebel ermöglichen eine präzise, sichere und produktive Steuerung bei minimalem Kraftaufwand des Bedieners.



Multifunktionsschalter

Mit dem Multifunktionsschalter lassen sich Scheinwerfer und Hupe leicht betätigen.



Feststellbremse

Die Rasterfeststellbremse erfordert geringe Kraft beim Anziehen.



Einstellbares Lenkrad

Das Lenkrad mit Warnhorn kann mittels eines Hebels auf der rechten Seite in die für den Fahrer komfortabelste Position gebracht werden.



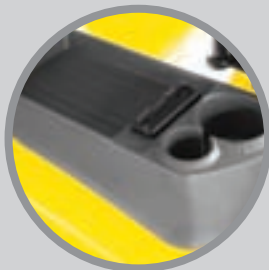
Einfach einstellbarer, gefederter Sitz

Ein bequemer und einstellbarer, ergonomischer Sitz bietet hohen Fahrerkomfort, Sicherheit und Haltbarkeit.



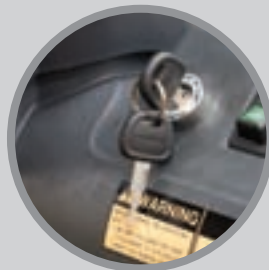
Robustes Schutzdach

Das Sicherheitsdach entspricht EEC und ANSI-Standards und schützt den Fahrer bei gefährlichen Einsätzen.



Becherhalter & Ablagefach

Zusätzliche Ablageflächen in der Fahrerkabine sorgen für eine angenehme Arbeitsumgebung.



Anlassersperre

Das neue System verhindert die erneute Betätigung des Anlassers bei laufendem Motor.



Ergonomisch angeordnete Pedale

Gaspedal, Bremspedal und Inching-Pedal sind ergonomisch optimal angeordnet, um den Fahrerkomfort zu erhöhen und Ermüdungserscheinungen zu verhindern.



Optimale Sicht für sichere Einsätze

Die gute Durchsicht des Hubgerüsts erhöht die Sicherheit und Präzision im Einsatz.



Gedämpfte Lagerung des Schutzdachs

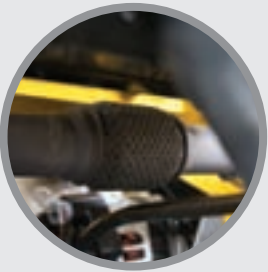
Die vibrationshemmenden Gummidämpfer zwischen Schutzdach und Hauptrahmen reduzieren die Vibrations- und Geräuschentwicklung. Dadurch werden Ermüdungserscheinungen beim Fahrer verringert und somit die Sicherheit erhöht.

Lange Haltbarkeit & einfache Wartung



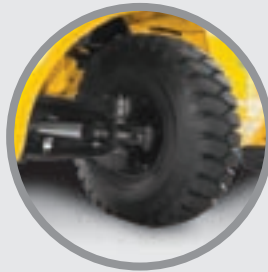
Ein ergonomischer Arbeitsplatz!

Der ergonomisch gestaltete Arbeitsplatz verringert Ermüdungserscheinungen und erhöht die Effizienz.



Expansionsbalg

Der Expansionsbalg absorbiert Vibrationen und reduziert die Geräuschentwicklung des Abgas-systems. Dadurch wird die Lebensdauer des Systems erhöht.



Vollhydrostatisches Lenksystem

Das vollhydraulische Lenksystem ermöglicht sanftes und flexibles Lenken. Ein Überdrehen oder ein plötzlicher Rückschlag des Lenkrads wird verhindert.



Breite Trittstufe

Die breite, "offene" Trittstufe ermöglicht bequemes und sicheres Ein- und Aussteigen.



Sicherheitsscheinwerfer hinten

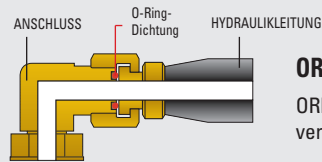
Um die Sicherheit zu erhöhen, sind die kombinierten Heckleuchten mit Blinkern, Rückfahrleuchten und Bremscheinwerfern gut sichtbar angeordnet.

Belastbares, elektrisches Power-Shift-Getriebe



Belastbare, zweiteilige Antriebsachse

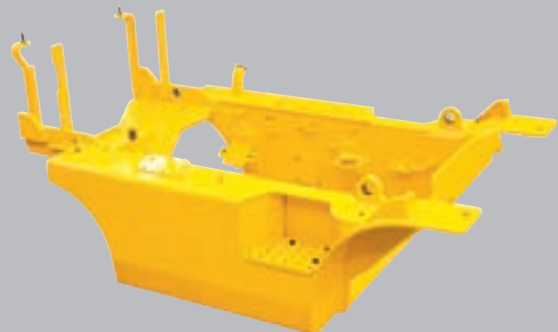
Das Power-Shift-Getriebe ermöglicht schnelle und ruhige Fahrbewegungen mit schweren Lasten und steigert die Produktivität.



ORFS (O-Ring-Dichtung)

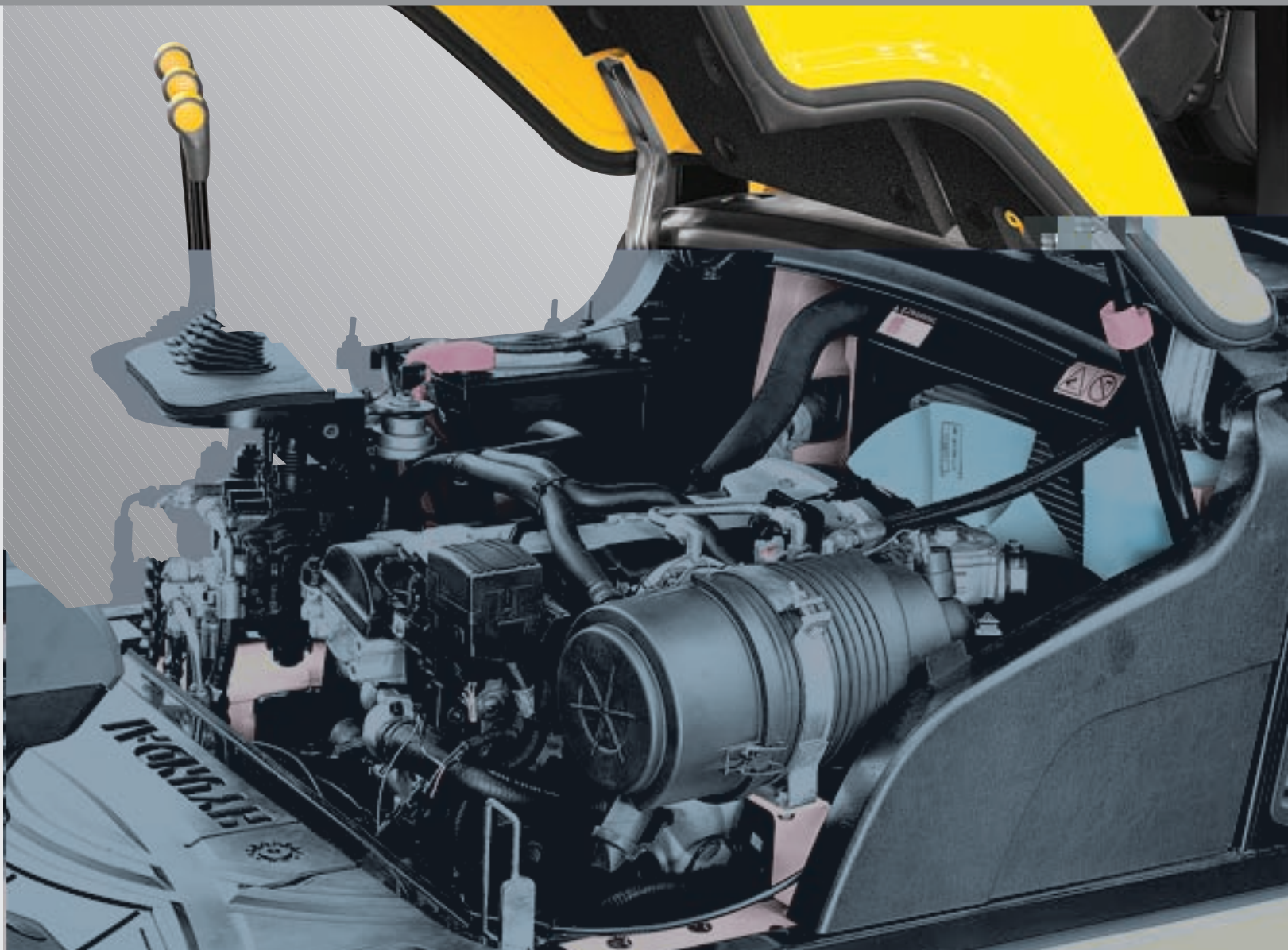
ORFS-Hydraulikleitungen verhindern Leckagen.

Einteilige Heavy-Duty-Rahmenkonstruktion



Einteilige Heavy-Duty-Rahmenkonstruktion

Die einteilige Heavy-Duty-Rahmenkonstruktion wurde auf der Grundlage sorgfältiger Strukturuntersuchungen entworfen und garantiert höchste Haltbarkeit und Sicherheit.



Zentralisiertes Design für einfachste Wartung

Die Anordnung der Baugruppen ermöglicht einfachen Zugang für eine bequeme Wartung.



Motorölanzeige



Aluminium-Kühler mit optimalem Hitzeschutz



Luftfilter
(6"-Cyclonfilter)



Abnehmbare Seitenabdeckung



Leuchtstarke, gut geschützte Scheinwerfer



Gut erreichbarer, kompakter Sicherungskasten für einfache Wartung



Schwenkbar installierte Batterie

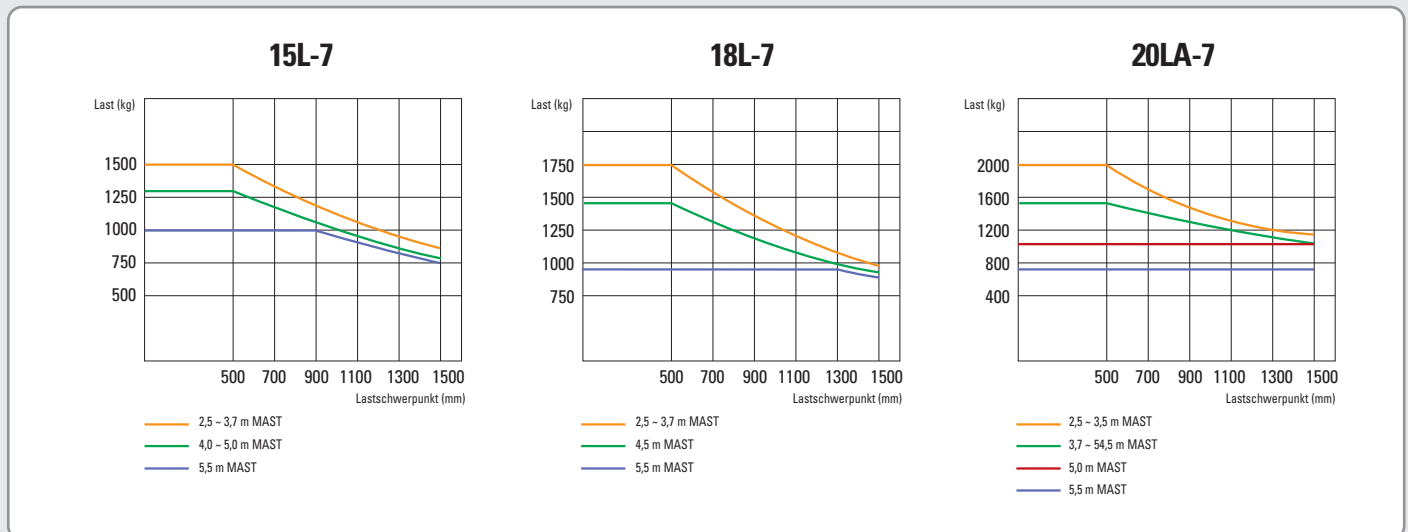
Technische Daten & Abmessungen

Hubspezifizierung

Mast	Max. Hubhöhe	Höhe über alles (abgesenkt)	Neigungswinkel		Tragfähigkeit ohne Seitenverstellung bei 500 mm (24 in) LC einfache Bereifung			Tragfähigkeit mit Seitenverstellung bei 500 mm (24 in) LC einfache Bereifung			Gewicht Gabelstapler (unbeladen) einfache Bereifung			Freihub													
					15L-7			18L-7			20LA-7			15L-7			18L-7			20LA-7							
			mm (in)	mm (in)	Vor	Zurück	kg (lb)	kg (lb)	kg (lb)	kg (lb)	kg (lb)	kg (lb)	kg (lb)	kg (lb)	kg (lb)	kg (lb)	kg (lb)	kg (lb)	kg (lb)	kg (lb)	kg (lb)	kg (lb)	mm (in)	mm (in)	mm (in)	mm (in)	mm (in)
2-stufiger, beschränkter Freihub	V250	2525 (99.4)	1755 (69.1)	6	10	1500 (3,000)	1750 (3,500)	2000 (4,000)	1400 (3,000)	1650 (3,500)	1890 (4,000)	2764 (6,094)	2938 (6,478)	3085 (6,801)	145 (5.7)	145 (5.7)	150 (5.9)	145 (5.7)	145 (5.7)	145 (5.7)	150 (5.9)						
	V270	2725 (107.3)	1855 (73.0)	6	10	1500 (3,000)	1750 (3,500)	2000 (4,000)	1400 (3,000)	1650 (3,500)	1890 (4,000)	2778 (6,124)	2952 (6,506)	3099 (6,831)	145 (5.7)	145 (5.7)	150 (5.9)	145 (5.7)	145 (5.7)	145 (5.7)	150 (5.9)						
	V300	3025 (119.1)	2005 (78.9)	6	10	1500 (3,000)	1750 (3,500)	2000 (4,000)	1400 (3,000)	1650 (3,500)	1890 (4,000)	2798 (6,169)	2972 (6,552)	3119 (6,875)	145 (5.7)	145 (5.7)	150 (5.9)	145 (5.7)	145 (5.7)	145 (5.7)	150 (5.9)						
	*V330	3325 (130.9)	2155 (84.8)	6	10	1500 (3,000)	1750 (3,500)	2000 (4,000)	1400 (3,000)	1650 (3,500)	1890 (3,900)	2818 (6,213)	2992 (6,597)	3139 (6,920)	145 (5.7)	145 (5.7)	150 (5.9)	145 (5.7)	145 (5.7)	145 (5.7)	150 (5.9)						
	V350	3525 (138.8)	2255 (88.8)	6	10	1500 (3,000)	1750 (3,500)	2000 (4,000)	1400 (3,000)	1650 (3,475)	1890 (3,850)	2832 (6,243)	3006 (6,626)	3152 (6,950)	145 (5.7)	145 (5.7)	150 (5.9)	145 (5.7)	145 (5.7)	145 (5.7)	150 (5.9)						
	V370	3725 (146.7)	2355 (92.7)	6	10	1500 (3,000)	1750 (3,500)	1950 (3,975)	1400 (3,000)	1650 (3,425)	1845 (3,775)	2845 (6,273)	3019 (6,656)	3166 (6,979)	145 (5.7)	145 (5.7)	150 (5.9)	145 (5.7)	145 (5.7)	145 (5.7)	150 (5.9)						
	V400	4025 (158.5)	2505 (98.6)	6	10	1450 (3,000)	1735 (3,500)	1550 (3,425)	1365 (2,900)	1635 (3,325)	1465 (3,225)	2870 (6,326)	3044 (6,710)	3190 (7,033)	145 (5.7)	145 (5.7)	150 (5.9)	145 (5.7)	145 (5.7)	145 (5.7)	150 (5.9)						
	V450	4525 (178.1)	2855 (112.4)	6	6	1375 (2,975)	1650 (3,350)	1500 (3,300)	1290 (2,800)	1550 (3,175)	1420 (3,125)	2936 (6,473)	3110 (6,857)	3257 (7,180)	145 (5.7)	145 (5.7)	150 (5.9)	145 (5.7)	145 (5.7)	145 (5.7)	150 (5.9)						
	V500	5025 (197.8)	3105 (122.2)	6	6	1300 (2,850)	1450 (3,200)	1000 (2,200)	1225 (2,700)	1365 (3,025)	940 (2,075)	2970 (6,547)	3144 (6,931)	3290 (7,254)	145 (5.7)	145 (5.7)	150 (5.9)	145 (5.7)	145 (5.7)	145 (5.7)	150 (5.9)						
	V550	5525 (217.5)	3355 (132.1)	6	5	1000 (2,200)	950 (2,075)	750 (1,650)	930 (2,050)	880 (1,950)	690 (1,525)	2990 (6,593)	3164 (6,976)	3311 (7,299)	145 (5.7)	145 (5.7)	150 (5.9)	145 (5.7)	145 (5.7)	145 (5.7)	150 (5.9)						
3-stufiger Freihub	TF370	3735 (147.0)	1805 (71.1)	6	6	1500 (3,000)	1750 (3,500)	1925 (3,925)	1400 (2,950)	1650 (3,375)	1820 (3,715)	2913 (6,423)	3087 (6,806)	3243 (7,150)	1299 (51.1)	1299 (51.1)	1300 (51.2)	798 (31.4)	798 (31.4)	803 (31.6)							
	TF400	4035 (158.9)	1905 (75.0)	6	6	1500 (3,000)	1700 (3,475)	1875 (3,850)	1400 (2,875)	1600 (3,300)	1775 (3,650)	2933 (6,465)	3107 (6,849)	3263 (7,193)	1399 (55.1)	1399 (55.1)	1400 (55.1)	898 (35.4)	898 (35.4)	903 (35.6)							
	TF430	4335 (170.7)	2005 (78.9)	6	6	1450 (2,975)	1700 (3,400)	1825 (3,750)	1365 (2,825)	1600 (3,200)	1725 (3,550)	2952 (6,508)	3126 (6,891)	3282 (7,235)	1499 (59.0)	1499 (59.0)	1500 (59.1)	998 (39.3)	998 (39.3)	1003 (39.5)							
	TF450	4535 (178.5)	2105 (82.9)	6	6	1425 (2,925)	1635 (3,325)	1650 (3,625)	1340 (2,750)	1540 (3,150)	1550 (3,450)	2971 (6,550)	3145 (6,933)	3301 (7,277)	1599 (63.0)	1599 (63.0)	1600 (63.0)	1098 (43.2)	1098 (43.2)	1103 (43.4)							
	TF470	4735 (186.4)	2155 (84.8)	6	6	1400 (2,875)	1450 (3,200)	1350 (2,975)	1320 (2,725)	1365 (3,000)	1275 (2,825)	2983 (6,575)	3157 (6,959)	3313 (7,303)	1649 (64.9)	1649 (64.9)	1650 (65.0)	1148 (45.2)	1148 (45.2)	1153 (45.4)							
	TF500	5035 (198.2)	2255 (88.8)	6	6	1375 (2,800)	1400 (3,075)	1000 (2,200)	1295 (2,650)	1320 (2,925)	935 (2,075)	3002 (6,619)	3176 (7,003)	3332 (7,346)	1749 (68.9)	1749 (68.9)	1750 (68.9)	1248 (49.1)	1248 (49.1)	1253 (49.3)							
	TF550	5535 (217.9)	2455 (96.7)	6	5	1050 (2,300)	1100 (2,425)	750 (1,650)	985 (2,175)	1030 (2,300)	690 (1,550)	3040 (6,702)	3214 (7,086)	3370 (7,430)	1949 (76.7)	1949 (76.7)	1950 (76.8)	1448 (57.0)	1448 (57.0)	1453 (57.2)							
	TF600	6035 (237.6)	2655 (104.5)	6	5	750 (1,650)	750 (1,650)	500 (1,100)	700 (1,550)	700 (1,550)	450 (990)	3112 (6,861)	3286 (7,244)	3442 (7,588)	2149 (84.6)	2149 (84.6)	2150 (84.6)	1648 (64.9)	1648 (64.9)	1653 (65.1)							
	TF650	6535 (257.3)	2855 (112.4)	3	3	500 (1,100)	500 (1,100)	450 (990)	450 (990)	450 (1,000)	400 (880)	3157 (6,959)	3331 (7,342)	3487 (7,686)	2349 (92.5)	2349 (92.5)	2350 (92.5)	1848 (72.8)	1848 (72.8)	1853 (73.0)							
	TF700	7035 (277.0)	3055 (120.3)	3	3	350 (775)	250 (550)	300 (660)	300 (675)	200 (450)	250 (560)	3193 (7,038)	3367 (7,422)	3523 (7,766)	2549 (100.4)	2549 (100.4)	2550 (100.4)	2048 (80.6)	2048 (80.6)	2053 (80.8)							

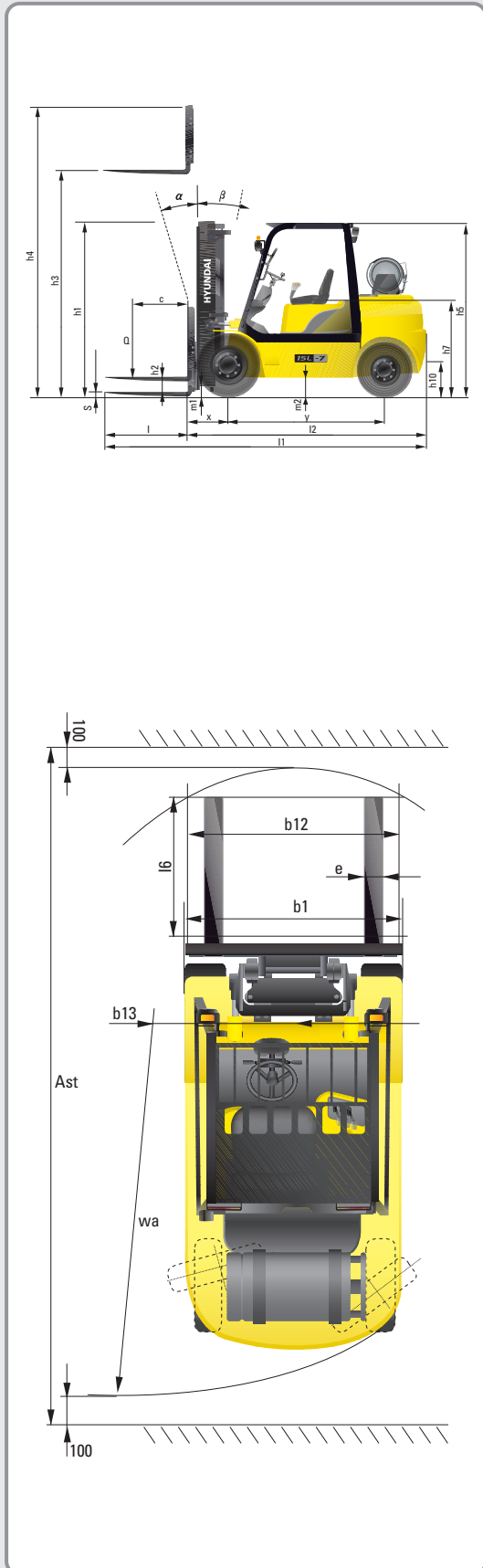
* Standardausrüstungen

Tragfähigkeit



15L/18L/20LA-7

Abmessungen



Technische Daten

Identifikation			
1.1	Hersteller	Hyundai	Hyundai
1.2	Typenbezeichnung Hersteller	15L-7	18L-7
1.3	Antrieb: elektrisch (Batterie oder Netz), Diesel, Benzin, Gas, manuell	TREIBGAS	TREIBGAS
1.4	Betriebsart: manuell, gehend, stehend, sitzend, Auftragssammler	Sitzend	Sitzend
1.5	Tragfähigkeit / Nennlast	1500 (3000)	1750 (3500)
1.6	Abstand Lastschwerpunkt (Standardausrüstungen)	500 (24)	500 (24)
1.8	Lastabstand, Mitte Antriebsachse bis Gabelzinken	394 (15.5)	394 (15.5)
1.9	Radstand	1410 (56)	1410 (56)

Gewichte			
2.1	Betriebsgewicht	2818 (6,213)	2992 (6,596)
2.2	Achslast, beladen vorne / hinten	3726 / 592	4092 / 650
2.3	Achslast, unbeladen vorne / hinten	1276 / 1542	1234 / 1759

Räder, Fahrgestell			
3.1	Bereifung: Vollgummireifen, superelastisch, pneumatisch, Polyurethan	Pneumatisch	Pneumatisch
3.2	Größe Bereifung vorne	6.50 - 10 - 12PR	6.50 - 10 - 12PR
3.3	Größe Bereifung hinten	5.00 - 8 - 10PR	5.00 - 8 - 10PR
3.5	Räder, Anzahl vorne / hinten (x = angetrieben)	2x / 2	2x / 2
3.6	Spurweite vorne	890 (35)	890 (35)
3.7	Spurweite hinten	910 (35.8)	910 (35.8)

Abmessungen			
4.1	Hubgerüst neigen vor / zurück (α/β)	Grad	6 / 10
4.2	Höhe Hubgerüst abgesenkt	h1 mm (in)	2155 (85)
4.3	Freihub	h2 mm (in)	145 (5.7)
4.4	Hubhöhe	h3 mm (in)	3300 (130)
4.5	Höhe Hubgerüst ausgefahren	h4 mm (in)	4332 (171)
4.7	Höhe Dachsenschutz (Kabine)	h5 mm (in)	2110 (83)
4.8	Sitzhöhe / Standhöhe	h7 mm (in)	1040 (41)
4.12	Höhe Kupplung	h10 mm (in)	262 (10.3)
4.19	Länge über alles	l1 mm (in)	3133 (123)
4.20	Länge bis Spitze Gabelzinken	l2 mm (in)	2233 (88)
4.21	Breite über alles	b1 mm (in)	1070 (42)
4.22	Abmessungen Gabelzinken (Haken)	L x W x T mm (in)	900 x 100 x 35 (35.4 x 4 x 1.4)
4.23	Aufnahme Gabelzinken ISO 2328, Klasse / Typ A, B		II / A
4.24	Breite Aufnahme Gabelzinken	b12 mm (in)	980 (38.6)
4.31	Bodenfreiheit unter Hubgerüst, beladen	m1 mm (in)	120 (4.7)
4.32	Bodenfreiheit, Mitte Achsabstand	m2 mm (in)	145 (5.7)
4.33	Stegbreite für Paletten 1.000 x 1.200 quer (L x B)	Ast mm (in)	3552 (139.8)
4.34	Stegbreite für Paletten 800 x 1.200 längs (B x L)	Ast mm (in)	3752 (147.7)
4.35	Wenderadius	Wa mm (in)	1958 (77.1)
4.36	Kleinster Drehpunktabstand	b13 mm (in)	586 (23)

Leistung			
5.1	Fahrgeschwindigkeit (unbeladen)	km/h (mph)	20,7 (12,9)
5.2	Hubgeschwindigkeit, beladen / unbeladen	mm/s	650 / 680
5.3	Senkgeschwindigkeit, beladen / unbeladen	mm/s	500 / 450
5.5	Zugkraft, beladen	kg (lb)	1520 (1,457)
5.7	Neigungsleistung, beladen / unbeladen	%	37 / 24
5.9	Beschleunigung, beladen / unbeladen (10 m)	s	NA
5.10	Betriebsbremse		Mechanisch / hydraulisch

Motor			
6.1	Motorhersteller / -typ		HMC BETA
6.2	Motorleistung gem. ISO 1585	kW	37
6.3	Nendrehzahl	1/min	2450
6.4	Anzahl Zylinder / Hubraum	Anz/m³	4 / 1975
6.5	Kraftstoffverbrauch gem. VDI	l/h	NA

Sonstiges			
8.1	Typ Fahrsteuerung		Power-Shift
8.2	Betriebsdruck (System / Anbaugeräte)	bar	195 / 153
8.3	Hydraulische Ölmenge	l	30
8.4	Geräuschpegel am Fahrerohr gem. DIN 12053	db(A)	NA

1) mit DZ-Hubgerüst + 25 mm; mit integrierter Seitenverstellung x = 375 mm (mit DZ-Hubgerüst + 25 mm); mit angeschraubter Seitenverstellung x = 410,5 mm (mit DZ-Hubgerüst + 25 mm)

Anmerkungen

Lined area for notes.

Anmerkungen

Lined area for notes.

Umweltfreundliche Gabelstapler



Schnelle Ersatzteillieferung



Einfache Wartung



Globales Händlernetzwerk

CERES-SYSTEM

CERES (Construction Equipment Resource Support) ist das neue HHI-Informationssystem über alle Hyundai-Baumaschinen für unsere Händler und Niederlassungen in Übersee.

<http://ceres.hhi.co.kr>

15L / 18L / 20LA -7

- **FAHRERKABINE & HEIZUNG**
- **SEITENVERSTELLUNG**
- **INTEGRALE SEITENVERSTELLUNG**
- **GABELN**
750 mm; 850 mm; 1050 mm; 1200 mm;
1350 mm; 1500 mm
- **GABELVERLÄNGERUNG**
1300 mm; 1500 mm; 1700 mm
- **NEIGEWINKEL**
6/6°, 6/5°, 3/3°
- **BEREIFUNG**
Vollreifen, abriebfest
- **FAHRERSITZ**
Tasche, Armstütze, Lordosenstütze
- **TREIBGAS-KLEMME**
Schwenken horizontal, Schwenken vertikal
- **HAUPTSTEUERVENTIL**
4-Wege-Ventil
- **HAUPTSCHALTER**
- **RUNDUMLEUCHE**
- **ARBEITSSCHEINWERFER**
- **NUMMERNSCHILDBELEUCHTUNG**
- **OPSS-FAHRSICHERHEITSSYSTEM**
Fahren + heben & neigen
- **ZUSATZVERROHRUNG**
3-Schieber / 4-Schieber - verrohrung

* Hyundai-Produkte unterliegen einem ständigen Aktualisierungs- und Weiterentwicklungsprozess. Hyundai behält sich deshalb das Recht vor, Produkte zu liefern, die leicht von den Beschreibungen und Abbildungen in diesem Prospekt abweichen können. Fragen Sie Ihren Hyundai-Händler nach weiteren Informationen. Technische Änderungen vorbehalten.

 **HYUNDAI**
HEAVY INDUSTRIES CO., LTD.
CONSTRUCTION EQUIPMENT DIVISION

Head Office 1 CHEONHA-DONG, DONG-KU, ULSAN, KOREA
(Sales Office) Tel: (82) (52) 202-7970, 7729 Fax: (82) (52) 202-7979, 7720

U.S. Operation **Hyundai Construction Equipment U.S.A., Inc.**
955 ESTES AVENUE, ELK GROVE VILLAGE IL 60007
Tel: (1) 847-437-3333 Fax: (1) 847-437-3574

European Operation **Hyundai Heavy Industries Europe N.V.**
VOSSENDAAL 11, 2440 GEEL, BELGIUM
Tel: (32) 14-562200 Fax: (32) 14-593405 ~ 06

KONTAKT

www.hyundai.eu

DE - 2007.9 Rev 0.