

# Raupenbagger

POCLAIN

Motorleistung DIN 116 PS - 86 kW - SAE 124 PS - 91 kW

Betriebsgewicht 17,3 - 18,5 t (max. 19,3 t)

Tieflöffel 420 - 1000 L

**888B**

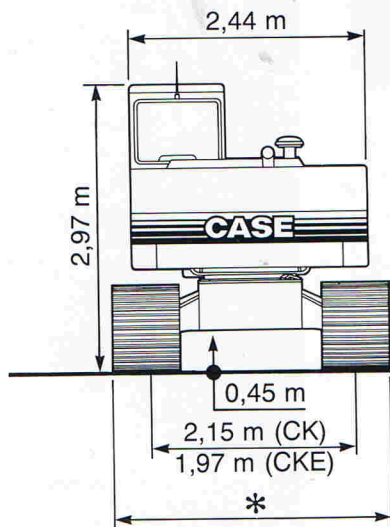



**CASE**

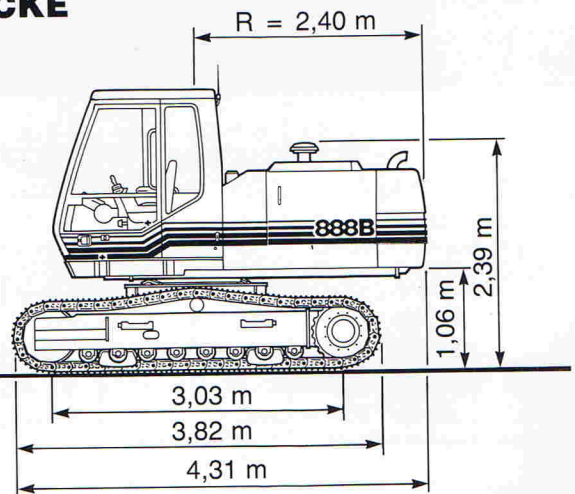


# TRANSPORTABMESSUNGEN - TECHNISCHE DATEN

## 888B<sub>CK</sub> – 888B<sub>CKE</sub>



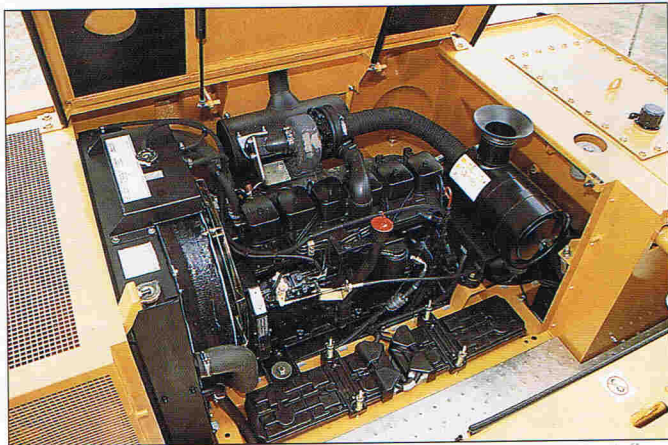
	CK *	CKE
0,50 m	2,65 m	2,47 m
0,60 m	2,75 m	2,57 m
0,70 m	2,85 m	2,67 m
0,90 m	3,05 m	—



### Motor

Wassergekühlter 6-Zylinder-Turbodiesel-Motor mit Direkteinspritzung.

Typ .....	CASE 6T590
Hubraum .....	5880 cm <sup>3</sup>
Bohrung .....	102 mm
Hub .....	120 mm
Drehzahl .....	2000/min



Leistung nach SAE .....	91 kW (124 PS)
Leistung nach DIN (70020/6271) .....	86 kW (116 PS)
Leistung nach CEE 80/1269 .....	86 kW (116 PS)
Kraftstofftank .....	249 l
Elektrische Betankungspumpe .....	auf Wunsch
Durchschnittlicher Kraftstoffverbrauch .....	13 l/h
Elastisch gelagerte Aggregateinheit Motor/Hydraulikpumpe.	
Trockenluftfilter mit Vorabscheider, Haupt- und Sicherheitselement.	

### Elektrische anlage

Wartungsfreie Batterien  
 Staubdichter und spritzwassergeschützter Schaltschrank (IP53) mit gedruckter Schaltung.  
 Armaturenbrett mit gedruckter Schaltung.  
 Steckdose - Batterieauptschalter  
 2 Batterien .....

Betriebsspannung .....	24 V
Arbeitscheinwerfer :	
auf dem Oberwagen .....	2 x 70/75 W
auf dem Ausleger .....	70 W
hinten (auf der Kabine) .....	wahlweise

### Hydraulikanlage

Load-Sensing Pumpenregelung mit Bedarfsstromsteuerung, Druckabschneidung und Leistungsregelung. Proportionale und lastunabhängige Ansteuerung aller Arbeitsbewegungen.

Arbeitsdruck bis .....	350 bar
Hydrauliktank .....	180 l
Hydrauliksystem .....	288 l
Hydraulikpumpen :	
Doppel-Verstellpumpe .....	320 l/min
Konstantpumpe (Schwenkung) .....	56 l/min
Hydraulische Leistung .....	70,1 kW (95 PS)

### Oberwagen

Schweißkonstruktion in Modulbauweise.  
 Wartungssteg, der den Zugang zu den verschiedenen Bauteilen ermöglicht.  
 Schalldämmende Verkleidung. Motorhaube und sämtliche Türen sind abschließbar.





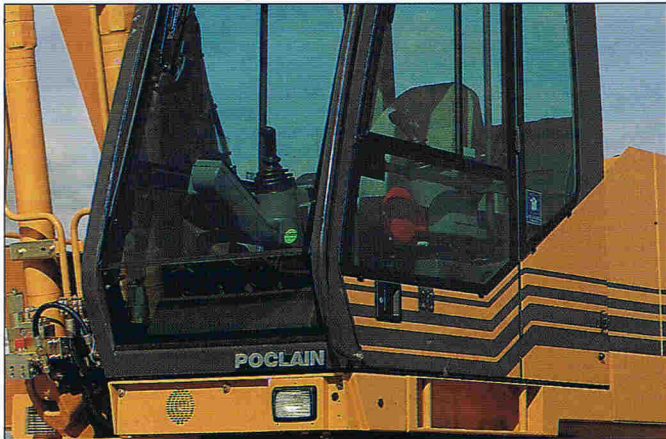
# TRANSPORTABMESSUNGEN - TECHNISCHE DATEN

## Schwenkwerk

Antrieb über Axialkolbenölmotor mit Planetengetriebe.  
 Automatische wartungsfreie Lamellenfeststellbremse.  
 Innenverzahnter Drehkranz mit gekreuzten Schrägrollen.  
 Schwenkgeschwindigkeit .....8,1 U/min

## Steuerung

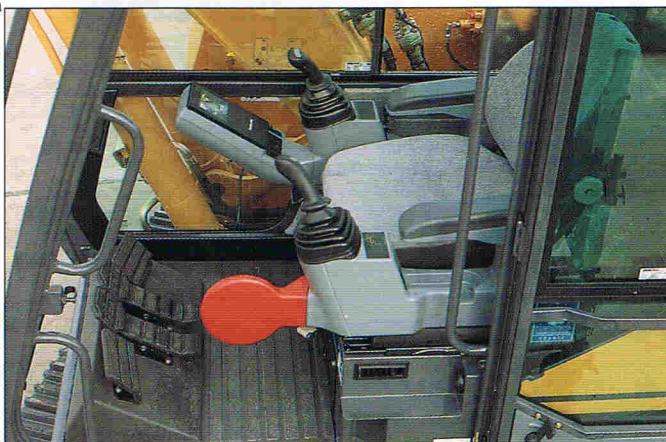
Servosteuerung.  
 Ausrüstung und Schwenkung über zwei Kreuzschalthebel.



Fahrertrieb über Fußpedal, stufenlose Einstellung der Fahrgeschwindigkeit über Hebel.

## Fahrerkabine

Elastisch gelagert; abnehmbar; schallgedämmt; einschiebbare Frontscheibe; getönte Scheiben;  
 schwingungsgedämpfter Fahrersitz mehrfach verstellbar.  
 Scheibenwischer mit Zweistufenschaltung,  
 Scheibenwaschanlage, Heizung, Defrosterdüsen,  
 Zweistufenbelüftung, Innenbeleuchtung,  
 Zigarrettenanzünder, Aschenbecher, Sonnenblende. Klimaanlage (wahlweise)



## Anzeigeelemente :

Motortemperatur, Stundenzähler, Kraftstoffmesser.

## Kontrollleuchten :

Motoröldruck, Batterieladung, Ölfilter- und Luftfilter Verschmutzungsanzeige, Überprüfung der Warnleuchten.  
 Die Sicherheitsblockierung der Bedienungseinrichtungen erfolgt durch Hochklappen der linken Armlehne.

## Bremsen

Automatische, wartungsfreie Lamellen-Feststellbremse.  
 Automatische wirkende hydraulische Abbremsung

## Unterwagen

Verwindungsteifer Haupttrahmen mit "Delta" Längsträger.  
 Abnehmbare Turasräder.  
 Kettenführungen vorne (hinten auf Wunsch).  
 Dauergeschmierte Lauf und Tragrollen.

## Fahrertrieb

Fahrertrieb durch Axialkolbenölmotoren mit stufenloser Einstellung der maximalen Geschwindigkeit über Handhebel.  
 Wahlweise mit Zwei-Stufen-Motoren mit automatisch gesteuertem Fahrstufenwechsel.  
 Automatische wartungsfreie Feststellbremse.  
 Automatischer, hydraulischer Geschwindigkeitsbegrenzer bei Talfahrt.  
 Fahrgeschwindigkeit .....3,3 km/h (5,5 km/h wahlweise)  
 Steigfähigkeit .....77%  
 Zugkraft .....13950 daN



## Bodendruck

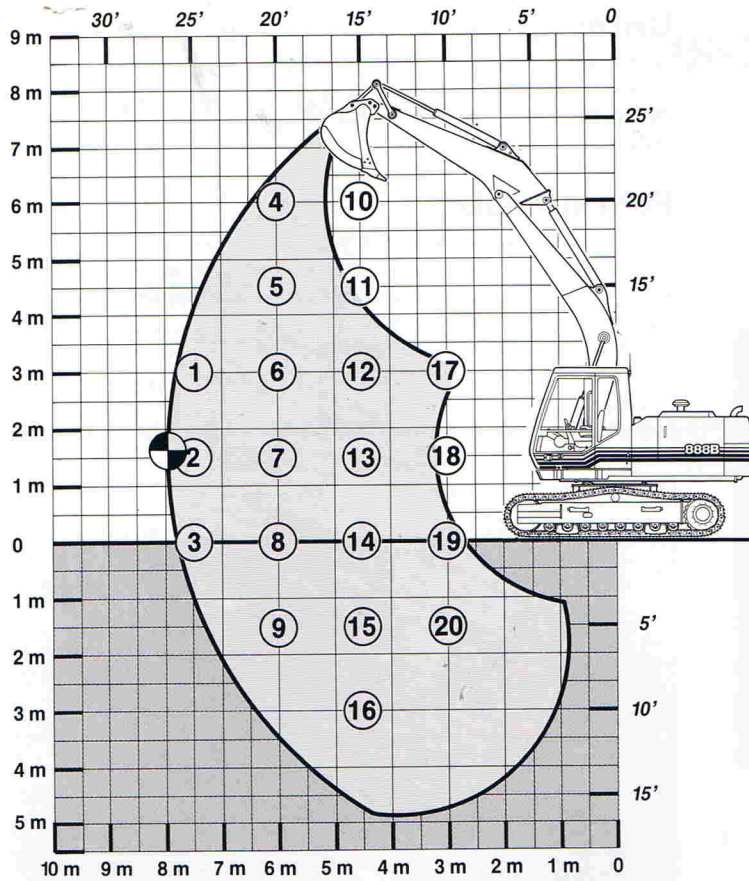
	 0,50 m	 0,60 m	 0,70 m	 0,90 m
	33 010 cm <sup>2</sup>	39 610 cm <sup>2</sup>	46 210 cm <sup>2</sup>	59 420 cm <sup>2</sup>
	0,500 bar	0,425 bar	0,365 bar	0,295 bar

## Ausrüstung

Abgedichtete Lagerstellen.  
 Zusammengefaßte Schmierstellen  
 Zylinder mit Endlagedämpfung  
 Hubzylinder mit Rohrbruchsicherungen  
 Bei Motorstillstand ist kontrolliertes Absenken der Ausrüstung möglich.



# TRAGLASTEN



mit 760-l-Löffel

Die Traglasten sind in daN und ohne Berücksichtigung eines Sicherheitsfaktors angegeben. Die angegebenen Werte gelten auf festem, ebenen Untergrund. Als Reichweite gilt der horizontal gemessene Abstand zwischen der Drehkranzmitte und dem Lastaufhängepunkt. Werden Löffel und Löffelzylinder vollständig abgebaut und die Last am Ende des Löffelstiels aufgehängt, erhöht sich die Traglast jeweils um 780 daN (795 kg).

★ Begrenzt durch Hydraulik



an der Rückseite



im gesamten Schwenkbereich



Die angegebenen Werte gelten bei maximaler Reichweite.

In einigen Ländern sehen die geltenden Vorschriften die Anwendung eines Sicherheitskoeffizienten vor, der die in den Tabellen angegebenen Traglasten verringert.

888B CK	4,80 m				4,80 m				4,80 m			
	2,10 m		2,70 m		2,10 m		2,70 m		2,10 m		2,70 m	
	↖	○	↖	○	↖	○	↖	○	↖	○	↖	○
70° 360°	7,25 m		7,85 m		6,95 m		7,50 m		7,40 m		7,95 m	
daN	3400*	2750	2950*	2400	3500*	2950	3000*	2500	3150*	2700	2700*	2300
1 daN			3000*	2650							2650*	
2 daN			3100*	2550							2850*	2600
3 daN			3100*	2500							3000*	2450
4 daN			3050*								2500*	
5 daN	3550*		3150*		3450*		3000*		3100*		2650*	
6 daN	3900*		3500*		3700*		3350*		3450*		3100*	
7 daN	4200*	3800	3950*	3750	4050*	3700	3750*	3700	3900*	3800	3600*	
8 daN	4300*	3650	3200*	3550	4200*	3550	4050*	3500	4150*	3600	3950*	3550
9 daN	3950*	3600	4050*	3500	3850*	3550	3950*	3400	4050*	3500	4050*	3400
10 daN	3800*				3650*				3100*			
11 daN	4200*		3600*		3900*				3550*		2950*	
12 daN	5100*		4500*		4750*		4150*		4550*		3950*	
13 daN	5950*	5850	5550*		5650*		5200*		5550*		5050*	
14 daN	6200*	5600	6050*	5550	6050*	5500	5850*	5450	6000*	5550	5750*	5500
15 daN	5700*	5500	5850*	5400	5650*	5400	5800*	5250	5800*	5400	5850*	5300
16 daN	4300*		4850*		4250*		4850*		4950*		5300* 5250	
17 daN			6900*		7400*						6150*	
18 daN							8950*					
19 daN			5400*		7250*		7800*				4450*	
20 daN	8250*		8600*		8600*		9250*		8750*		7650*	

● Die angegebenen Werte gelten bei maximaler Reichweite

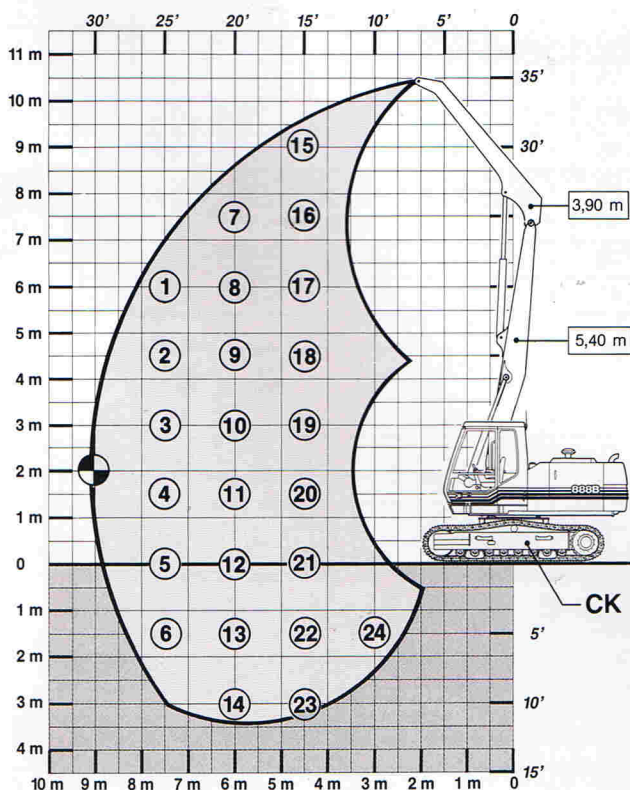


# TRAGLASTEN

888B CKE 65° 360°	4,80 m											
	2,10 m		2,70 m		2,10 m		2,70 m		2,10 m		2,70 m	
	7,25 m		7,85 m		6,95 m		7,50 m		7,40 m		7,95 m	
daN	3400*	2500	2950*	2100	3500*	2600	3000*	2250	3150*	2400	2700*	2050
1 daN			3000*	2400							2650*	2450
2 daN			3100*	2300							2850*	2300
3 daN			3100*	2200							3000*	2200
4 daN			3050*								2500*	
5 daN	3550*		3150*		3450*		3000*		3100*		2650*	
6 daN	3900*	3600	3500*		3700*	3550	3350*		3450*		3100*	
7 daN	4200*	3400	3950*	3400	4050*	3350	3750*	3300	3900*	3450	3600*	3400
8 daN	4300*	3250	4200*	3200	4200*	3200	4050*	3100	4150*	3250	3950*	3200
9 daN	3950*	3250	4050*	3100	3850*	3150	3950*	3000	4050*	3150	4050*	3050
10 daN	3800*				3650*				3100*			
11 daN	4200*		3600*		3900*				3550*		2950*	
12 daN	5100*		4500*		4750*		4150*		4550*		3950*	
13 daN	5950*	5250	5550*	5300	5650*	5200	5200*		5550*	5250	5050*	
14 daN	6200*	5000	6050*	4950	6050*	4900	5850*	4850	6000*	4900	5750*	4900
15 daN	5700*	4950	5850*	4800	5650*	4800	5800*	4700	5800*	4800	5850*	4700
16 daN	4300*		4850*	4850	4250*		4850*	4750	4950*	4850	5300*	4700
17 daN			6900*		7400*						6150*	
18 daN							8950*					
19 daN			5400*		7250*		7800*				4450*	
20 daN	8250*		8600*		8600*		9250*	8900	8750*		7650*	

● Die angegebenen Werte gelten bei maximaler Reichweite

## AUSRÜSTUNG GÜTERUMSCHLAG 888B CK

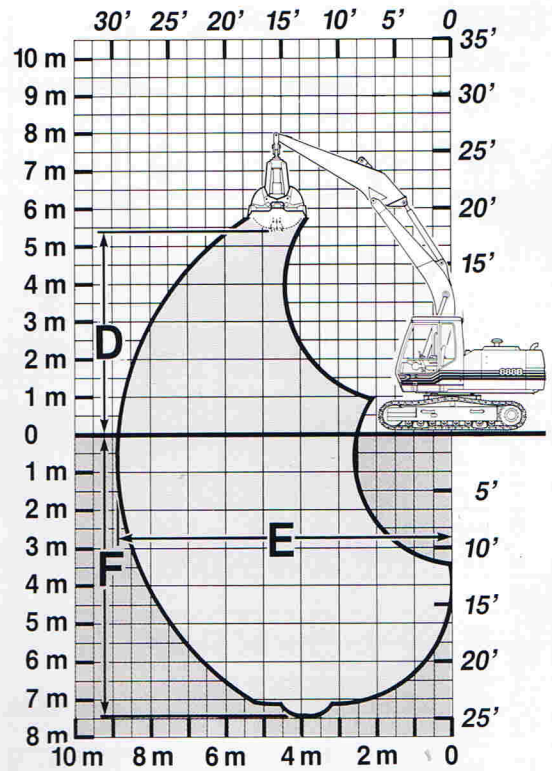
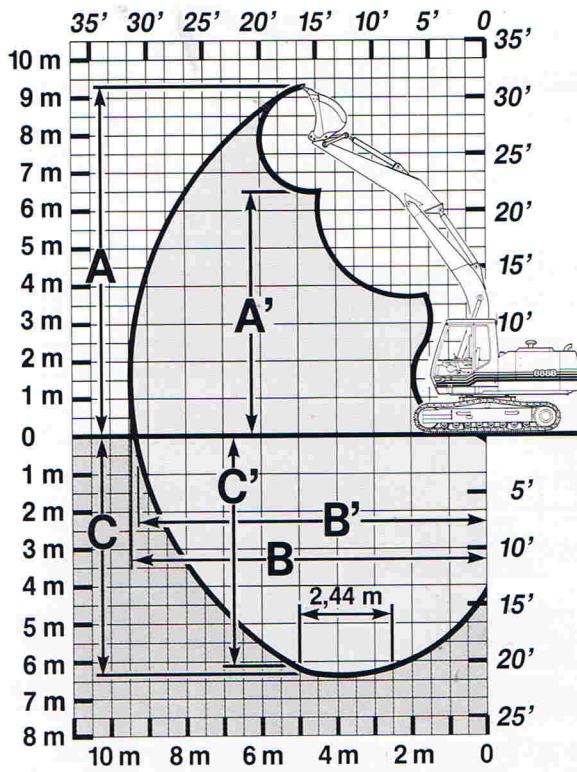


	9,05 m	
daN		
1 daN	3850*	3500
2 daN	3900*	3450
3 daN	3950*	3400
4 daN	3900*	3250
5 daN	3650*	3200
6 daN	3000*	
7 daN	4550*	
8 daN	4500*	
9 daN	4700*	
10 daN	4950*	4650
11 daN	5050*	4450

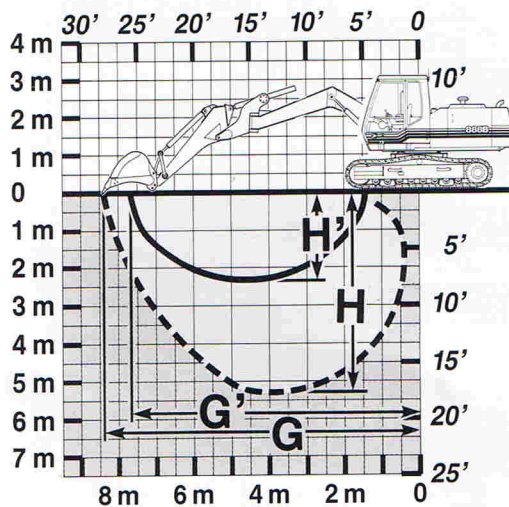
12 daN	4850*	4250
13 daN	4150*	
14 daN	2850*	
15 daN	5750*	
16 daN	5400*	
17 daN	5450*	
18 daN	5850*	
19 daN	6550*	
20 daN	7000*	6600
21 daN	6700*	6250
22 daN	5550*	
23 daN	3650*	
24 daN	4050*	



# TIEFLÖFFEL - ZWEISCHALENGREIFER

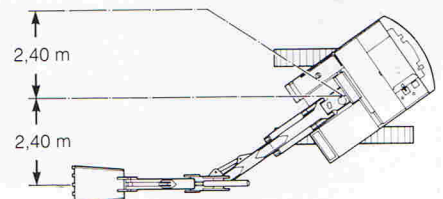


		A	A'	B	B'	C	C'			D	E	F
		m	m	m	m	m	m	daN	daN	m	m	m
 4,80 m		1,60 m	8,50	5,70	8,10	7,95	4,80	4,55	10750	12250	-	-
		2,10 m	8,75	5,95	8,55	8,40	5,30	5,05	8900	12250	4,85	7,90
		2,70 m	9,10	6,30	9,10	8,95	5,90	5,70	7450	12250	5,20	8,45
		3,10 m	9,30	6,50	9,45	9,30	6,30	6,10	6700	12250	5,40	8,80
		1,60 m	8,05	5,25	7,80	7,60	4,70	4,40	10750	12250	-	-
		2,10 m	8,25	5,45	8,20	8,05	5,20	4,90	8900	12250	4,40	7,55
		2,70 m	8,60	5,80	8,75	8,60	5,80	5,55	7450	12250	4,70	8,10
		3,10 m	8,75	5,95	9,10	8,95	6,20	6,00	6700	12250	4,90	8,45
		1,60 m	8,70	5,85	8,30	8,10	4,90	4,60	10750	12250	-	-
		2,10 m	8,95	6,15	8,70	8,55	5,40	5,10	8900	12250	4,90	8,05
		2,70 m	9,35	6,50	9,25	9,10	6,00	5,75	7450	12250	5,30	8,60
		3,10 m	9,55	6,70	9,60	9,45	6,40	6,20	6700	12250	5,50	8,95



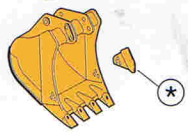
		G	G'	H	H'
		m	m	m	m
		1,60 m	7,95	7,20	4,80
		2,10 m	8,40	7,65	5,30

Maximale senkrechte Grabtiefe (bei max. Ausschwenkung)  
 Maximale Grabtiefe (bei null Ausschwenkung)



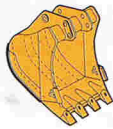
# LÖFFEL- UND GREIFERINHALT

## Löffel



**1 Tiefloeffel**

allgemeine verwendung



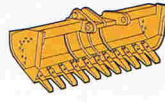
**2 Tiefloeffel**

schwierige arbeit



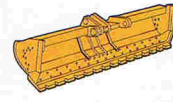
**3 Grabenaushub**

(mit Auswerfer)



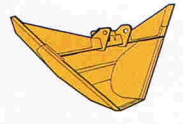
**4 Grabenräumlöffel**

(mit Zähnen)



**5 Grabenräumlöffel**

(mit drehbarer Schneide, glatt oder gezahnt)



**6 Trapezloeffel**

	CECE		SAE	m	m	α m	kg
	gehäuft	gestrichen					
1*	L						
	420	430	360	0,60 - 0,68	1,41	-	450
	540	570	450	0,75 - 0,83	1,41	-	510
	630	670	520	0,85 - 0,93	1,41	-	535
	670	710	550	0,90 - 0,98	1,41	-	545
	760	810	620	1,00 - 1,08	1,41	-	575
	880	960	730	1,15 - 1,23	1,41	-	625
2 ▲	1000	1100	820	1,30 - 1,38	1,41	-	675
	420	430	360	0,60	1,41	-	480
	540	570	450	0,75	1,41	-	540
	630	670	520	0,85	1,41	-	570
	670	710	550	0,90	1,41	-	580
	760	810	620	1,00	1,41	-	620
3	880	960	730	1,15	1,41	-	670
	1000	1100	820	1,30	1,41	-	735
	225	225	190	0,35 - 0,43	1,48	-	465
4 ■	310	315	260	0,45 - 0,53	1,48	-	465
	310	-	-	2,20	0,76	-	550
	340	-	-	2,40	0,79	-	530
5 ■	800	-	-	1,80	1,04	-	560
	340	-	-	2,40	0,76	-	585
6 ●	800	-	-	1,80	1,01	-	600
	670	-	-	-	1,21	45° - 0,50 - 3,00	615

Hinweis : die Löffel für Erdaushub sind mit Achsen mit Nachstellen des seitlichen Spiels ausgerüstet

Nenninhalt gemäß CECE (Europäisches Baumaschinenkomitee) bei einer Neigung von 1:2 (Schüttwinkel 26° 34') gehäuft

Nenninhalt gemäß SAE (Society of Automotive Engineers) bei einer Neigung von 1:1 (Schüttwinkel 45°), gehäuft und gestrichen.

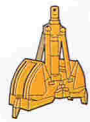
Die Zähne der Standardlöffel sind mit auswechselbaren Spitzen ausgestattet.

Die Wahl der Löffelgröße hängt von der Dichte des jeweiligen Material ab sowie von der Abmessung und Art der verwendeten Ausrüstung und von den Eigenschaften des Bodens, auf dem die Maschine steht.

- \* WAHLWEISE : Seitenschneiden
- ▲ erhöht die angegebenen Löffelinhalt um 5%
- großes Profil
- kleines Profil

## Zweischalengreifer für

### Fünzfahngreifer



**1 Grabenaushub**

(mit Auswerfer)



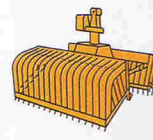
**2 Erdarbeiten**



**3 Umschlag**



**4 Ausschachten**



**5 Rüben**



**6 Schrott**

**7 Steine\***



**8 Holzlange**

	Zweischalengreifer		Zweischalengreifer		Fünzfahngreifer		Fünzfahngreifer	
	L	m	m	m	m	dia.	Ø dia.	kg
1	180	0,45	1,57	-	2,06	-	-	670
	240	0,65	1,57	-	2,06	-	-	740
2	400	0,85	1,57	-	2,06	-	-	760
	550	1,05	1,57	-	2,06	-	-	810
3	800	1,34	1,60	-	2,09	-	-	850
	1000	1,34	1,77	-	2,18	-	-	925
4	160	-	-	-	2,04	1,20	-	770
5	1750	1,57	2,50	-	1,87	-	-	1240
	2050	1,81	2,50	-	1,87	-	-	1305
6	-	-	-	1,94	2,25	-	2,00	1025
7 ▲	-	-	-	1,80	2,14	-	1,90	1100
	-	-	-	1,80	2,14	-	1,90	1200
8	1,2 m <sup>2</sup>	0,70	2,75	2,03	2,81	-	-	1050

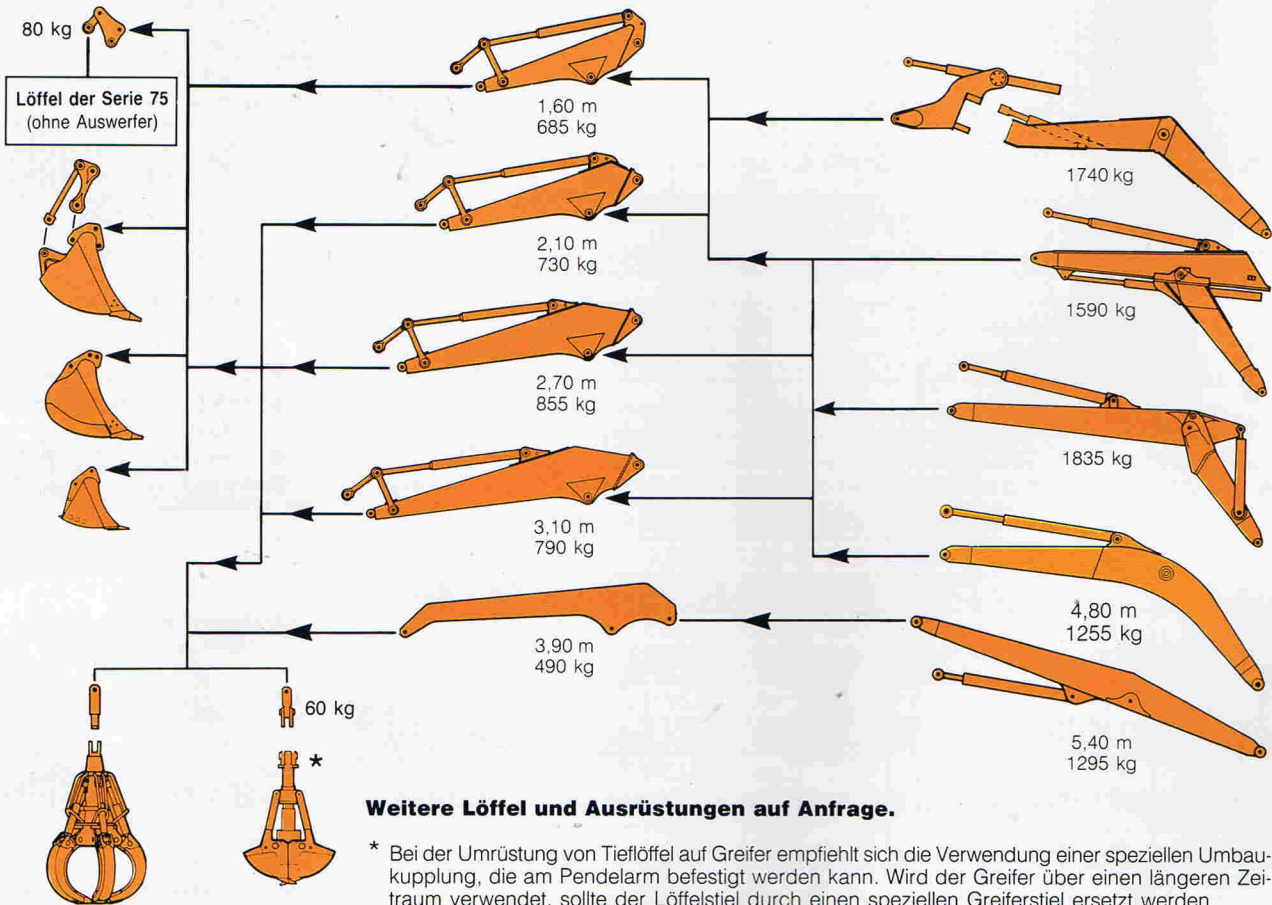
\* Schalenspitzen abnehmbar

▲ Herzförmige Schalen



# TECHNISCHE DATEN

<p>A* B</p> <p>★ Achtung : Kabinenhöhe vom Boden 2,97 m</p>	<p>4,80 m</p>											
	1,60 m	2,10 m	2,70 m	1,60 m	2,10 m	2,70 m	1,60 m	2,10 m	1,60 m	2,10 m	2,70 m	
<b>A*</b>	m	2,95	3,10	3,30	3,60	3,70	4,15	3,10	3,20	3,20	3,20	3,30
<b>B</b>	m	8,90	8,70	8,65	7,05	6,80	6,40	8,95	8,70	8,70	8,55	8,45
<p>kg</p>	<p>0,50 m</p>	16 825	16 870	16 995	17 160	17 205	17 330	17 310	17 355	17 405	17 450	17 575
	<p>0,60 m</p>	17 050	17 095	17 220	17 385	17 430	17 555	17 535	17 580	17 630	17 675	17 800
	<p>0,70 m</p>	17 275	17 320	17 445	17 610	17 655	17 780	17 760	17 805	17 855	17 900	18 025
	<p>0,90 m</p>	17 725	17 770	17 895	18 060	18 105	18 230	18 210	18 255	18 305	18 350	18 475



Entspricht der geänderten Richtlinie EWG 89/392



**HINWEIS :** Das breite Angebotsspektrum, das Case-Poclair in Bezug auf Chassis, Ausleger und Pendelarme bietet, erlaubt eine optimale Anpassung an die jeweiligen Marktbedürfnisse. Die in diesen Datenblättern aufgeführten Ausrüstungsmöglichkeiten haben hinweisenden Charakter. Sprechen Sie mit Ihrem zuständigen Case-Poclair Verkäufer über die für Ihren Markt definierten Standardausrüstungen. Case-Poclair behält sich im Interesse des Fortschritts das Recht vor, technische Änderungen ohne vorherige Ankündigung vorzunehmen.

## CASE

Herausgegeben von  
**Case Poclair GmbH + Co.**  
 Industriestraße 39  
 41460 NEUSS