

PROVISOIRE



92 kW



17,2-18,6 t



9 m



MULTICAB

817E

Machine de manutention sur pneus

Niveau de gaz
d'échappement IV

817E Un temps d'avance. La série E



1962 : S833 à entraînement par câbles avec cabine conducteur surélevée

Ce qui caractérise la série E

- 60 années d'expérience dans la conception et la construction de machines de manutention hydrauliques
- Des performances exceptionnelles sans compromis dans tous les domaines : focalisation sur la manutention de matériel
- Une technique maîtrisée : des composants haut de gamme et pas d'excès d'ingénierie
- Durée de vie prolongée et valeur de revente élevée

Ses principaux atouts :

1 Green Efficiency
Économiser du carburant - Réduire les coûts d'exploitation
Travail silencieux - Préserver le conducteur et l'environnement



2 Puissance au niveau maximal
Une mécanique durable - Des pièces sollicitées optimisées
Vitesses élevées - Capacités de charge élevées

3 Confort d'utilisation maximal
Cabine Multicab confortable - Travail décontracté
SENCON - SENNEBOGEN Control System



4 Sécurité maximale
Montée et descente sécurisées - Surfaces de marche antidérapantes
Caméras modernes - Vue globale de la zone de travail (option)

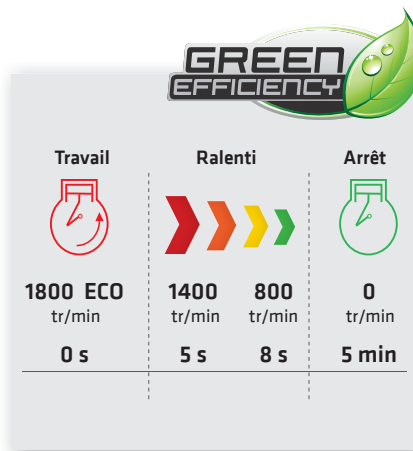
5 Maintenance et entretien simplifiés
Diagnostic d'erreurs facile - Points de mesure centraux
Maintenance aisée - Identification claire

6 Conseil et assistance à proximité
3 sites de production - 2 filiales
130 partenaires de distribution - Plus de 350 points d'assistance SAV



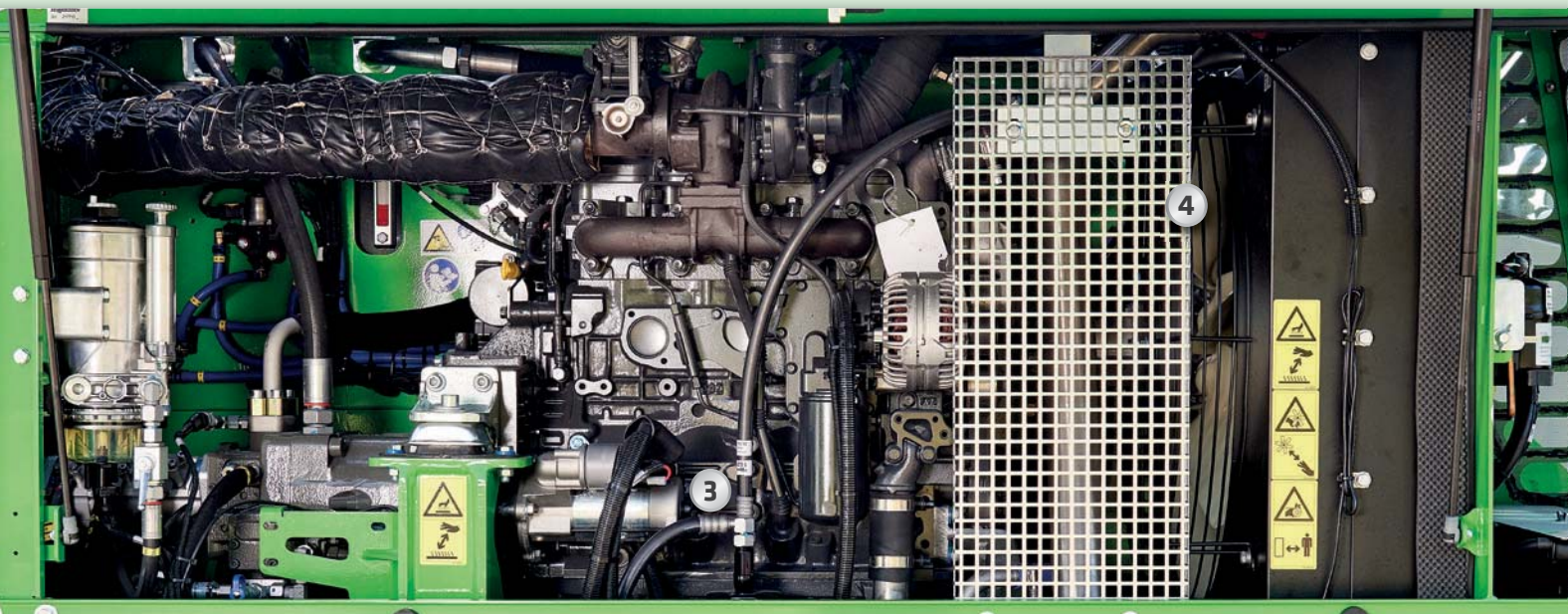


817E La série E. En un coup d'œil.



Économiser 4 x plus de carburant

- Jusqu'à 20 % d'économies : travailler en Eco-Mode à régime réduit
- Le système de ralenti automatique réduit le régime à 40 % du régime de travail
- Le système d'arrêt coupe le moteur lorsqu'aucune puissance n'est demandée
- Réglages du moteur optimisés, consommation spécifique de carburant réduite, air propre grâce à un traitement des gaz d'échappement dernier cri



Travail silencieux

- Machine uniformément silencieuse grâce à une suspension de moteur découplée et des tapis d'isolation acoustique dans les portes **3**
- Niveau de pression acoustique réduit de jusqu'à 4,5 dB ; niveau de puissance acoustique jusqu'à 2 dB inférieur aux exigences de la norme 2000/14/CE

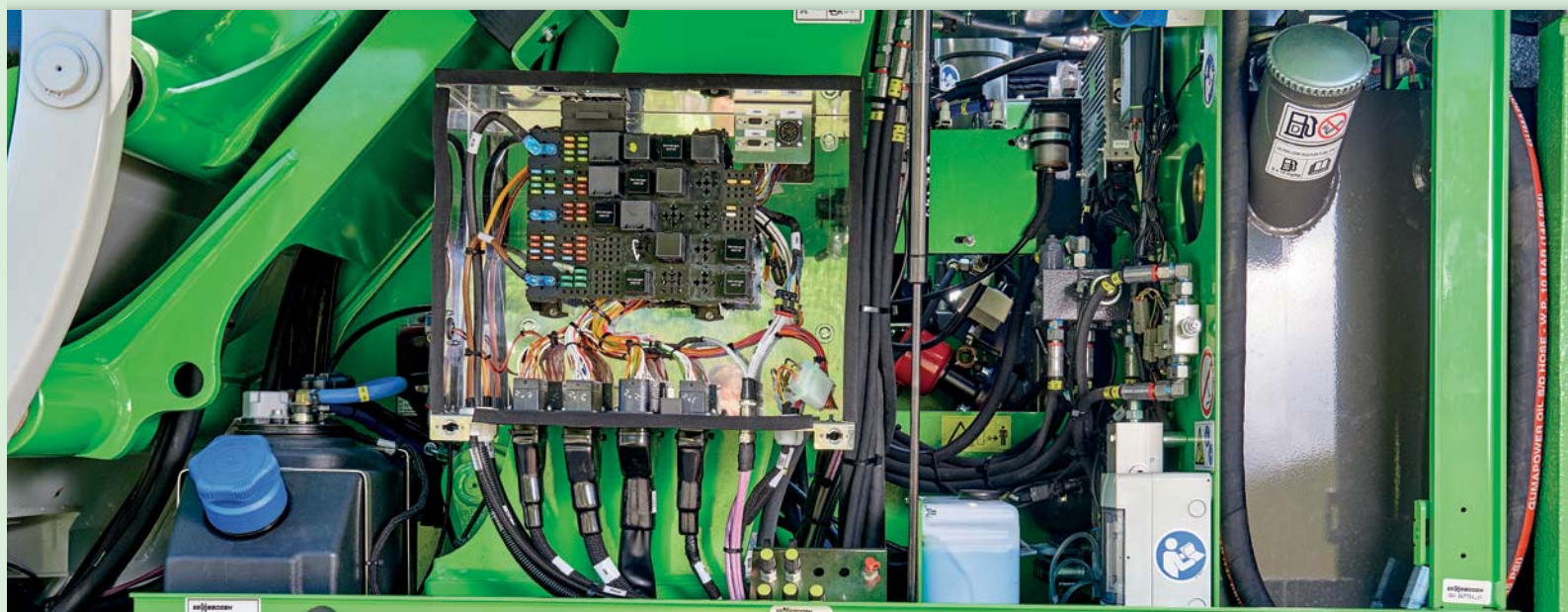
Puissance de refroidissement élevée

- Puissance constante et fiable grâce à un ventilateur et un radiateur robuste et de grandes dimensions **4**
- Ventilateur avec un rendement optimal, grâce à l'entraînement par pompe à pistons axiaux. Vitesse de rotation du ventilateur régulée en fonction de la température



Sécurité maximale

- Surfaces de travail antidérapantes **1**
- Garde-corps périphérique*
- 2 caméras à droite et à l'arrière **2** *



Technique de refroidisseur intelligente

- Équipement de série : inversion du ventilateur automatique, rapide et puissante pour le soufflage du refroidisseur et puissance de refroidissement durable
- Radiateurs disposés les uns à côté des autres (side-by-side), technique de refroidisseur propre et aisément accessible
- Économie de carburant grâce à un fonctionnement optimisé du ventilateur

Système hydraulique performant

- Pompes puissantes avec réserves de puissance
- Très grosses soupapes hydrauliques et conduites pour un rendement maximal
- Intervalles de vidange très longs de 4 000 h de service grâce à un premier remplissage avec de l'huile hautes performances ayant une durée de fonctionnement prolongée en cas d'utilisation de SENNEBOGEN HydroClean*

* en option

B17E Structure modulaire – nombreuses solutions

Matériel annexe



Grappin de tri



Grappin à plusieurs coquilles

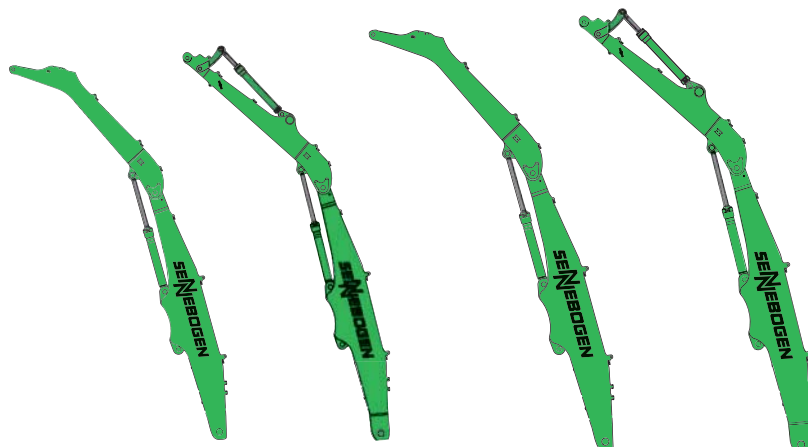


Benne preneuse



Disque magnétique

Équipements (autres sur demande)



K8

K8 ULM

K9

K9 ULM

Cabines



Unité d'élévation de cabine



2,40 m

E240

Tourelle



Entraînement hydraulique Diesel



Entraînement électrohydraulique

Options



Enrouleur de câble moteur



Transformateur

Variantes de châssis

max.
0,5 m



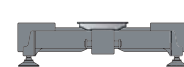
Châssis sur pneus
MP17

max.
0,5 m



Châssis sur chenilles
R17

max.
1,5 m



Châssis 4 points
ST17

- Des décennies d'expérience
- Simulation informatique ultra-moderne
- Haut niveau de stabilité et longue durée de vie



Éclairage optimal
grâce aux projecteurs à LED puissants*

Capacités de charges élevées
et vitesses de travail élevées
pour un tri rapide

Montée et descente en toute sécurité
Poignées et marches antidérapantes

Hauteur
Stabilité statique
grâce aux stabilisateurs robustes

Vue d'ensemble parfaite
et hauteur de travail sécurisée grâce à une surélévation de cabine stable

Sécurité
grâce au garde-corps de la tourelle*

Couvercle latéral robuste
en tôle d'acier - recyclage 100 %

* en option

817E Caractéristiques techniques, équipement

TYPE DE MACHINE

Modèle (type) **817**

MOTEUR

Puissance	817 M : 92 kW / 125 CV à 2 200 tr/min
Modèle	FPT NEF 45 niveau IIIa/IV Injection directe, suralimentation turbo, refroidissement de l'air de suralimentation, réduction des émissions, EcoMode, système de ralenti automatique
Refroidissement	Refroidissement par eau
Filtre à air	Filtre à air sec avec préséparateur cyclone, élément de sécurité, indicateur d'encrassement
Réservoir à carburant	230 l
Réservoir AdBlue	20 l
Installation électrique	24 V
Batteries	2 batteries grande puissance pour démarrage à froid
Options	<ul style="list-style-type: none"> ■ Préchauffage du bloc moteur ■ Pompe à essence électrique ■ Pôles de démarrage tiers ■ Préséparateur cyclone supplémentaire ■ Filtre à particules Diesel

TOURELLE

Conception	Cadre supérieur résistant à la déformation avec flasques allant du positionnement de la flèche jusqu'au contrepoids pour une entrée de force optimisée, traitement de précision, bagues de pied de flèches en acier, excellent design, valeurs d'émissions acoustiques très basses
Système électrique	Circuits électriques centralisés, coupe-batterie
Options	<ul style="list-style-type: none"> ■ Frein du mécanisme d'orientation à pédale ■ Garde-corps de tourelle périphérique pour plus de sécurité ■ Blocs d'éclairage avec LED ■ Extincteur ■ Peinture spéciale ■ Préchauffage du réservoir hydraulique, électrique, avec prise dans la tourelle ■ Kit basses températures (huiles, chauffage de batterie, préchauffage d'huile hydraulique, préchauffage de la cabine, préchauffage du moteur) ■ Générateur magnétique 9 kW

Options	<ul style="list-style-type: none"> ■ Lubrification centralisée auto. pour équipement et trajectoire de la couronne d'orientation ■ Ballast supplémentaire 0,5 t ■ Pack caméra à droite/à l'arrière
---------	---


SYSTÈME HYDRAULIQUE


Load Sensing / système hydraulique LUDV pour fonctions de travail et de translation	
Type de pompe	Pompe à pistons à débit variable avec plateau oscillant assurant un contrôle simultané ou indépendant des mouvements
Régulation de la pompe	Régulation de débit, commande électrique en fonction des besoins – les pompes n'acheminent que la quantité d'huile effectivement consommée, régulation de pression, régulation à limitation de charge
Pression de service	jusqu'à 310 bars
Filtration	Filtration haute performance avec périodicité d'entretien plus longue
Réservoir hydraulique	190 l
Commande	Commande hydraulique proportionnelle et de précision des mouvements de travail, 2 joystick pour les fonctions de travail, fonctions supplémentaires via interrupteur et pédale
Sécurité	Tous les circuits hydrauliques sont sécurisés par des soupapes de sûreté, accumulateur hydraulique pour l'abaissement d'urgence des équipements et de la cabine en cas d'arrêt du moteur
Options	<ul style="list-style-type: none"> ■ Remplissage d'huile bio ■ ToolControl pour programmer jusqu'à 10 outils en pression / quantité ■ Avertisseur de couple de charge avec affichage de la charge avec / sans arrêt ■ Système de filtration hydraulique ultrafin 3 µm SENNEBOGEN HydroClean


MÉCANISME DE ROTATION


Système de transmission	Engrenage planétaire avec moteur à pistons axiaux, robinet de commande du frein intégré
Frein de stationnement	frein de sécurité hydraulique à lamelles, taré par ressort et ventilé
Couronne d'orientation	Couronne d'orientation de grande dimension
Vitesse de rotation	0 à 8 tr/min, en continu. Des robinets de commande de frein hydrauliques intégrés dans le moteur assurent un freinage sans usure.

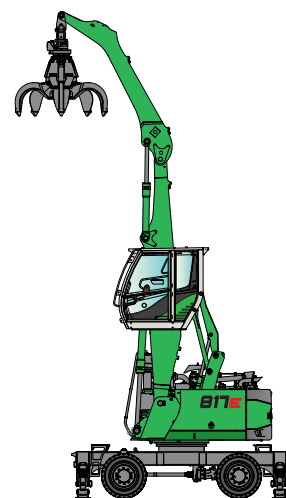
817E Caractéristiques techniques, équipement

 CABINE MULTICAB	
Type de cabine	Multicab, 2,40 m relevable
Équipement de cabine	Cabine à relevage hydraulique de série. Cabine confort à suspension élastique avec superinsonorisation, direction par joystick, exécution tout temps, vitre panoramique en verre de sécurité et grande fenêtre de toit, pare-brise réglable. Siège confort à suspension élastique, avec poids réglable et amortissement des vibrations. Chauffage de cabine réglable en continu avec air ambiant et filtre à particules, climatisation automatique
Options	<ul style="list-style-type: none"> ■ Chauffage auxiliaire avec minuterie ■ Protection vitre de toit ■ Protection FOPS pour vitre de toit ■ Siège avec climatisation de siège active ■ Pare-brise blindé ■ Vitres latérales en polycarbonate ■ Fenêtre de toit en verre blindé ■ Essuie-glace pour pare-brise en-bas et toit ■ Stores de toit et de pare-brise ■ Radio avec port USB et Bluetooth ■ Installation de ventilation de protection de la cabine ■ Système de direction à volant

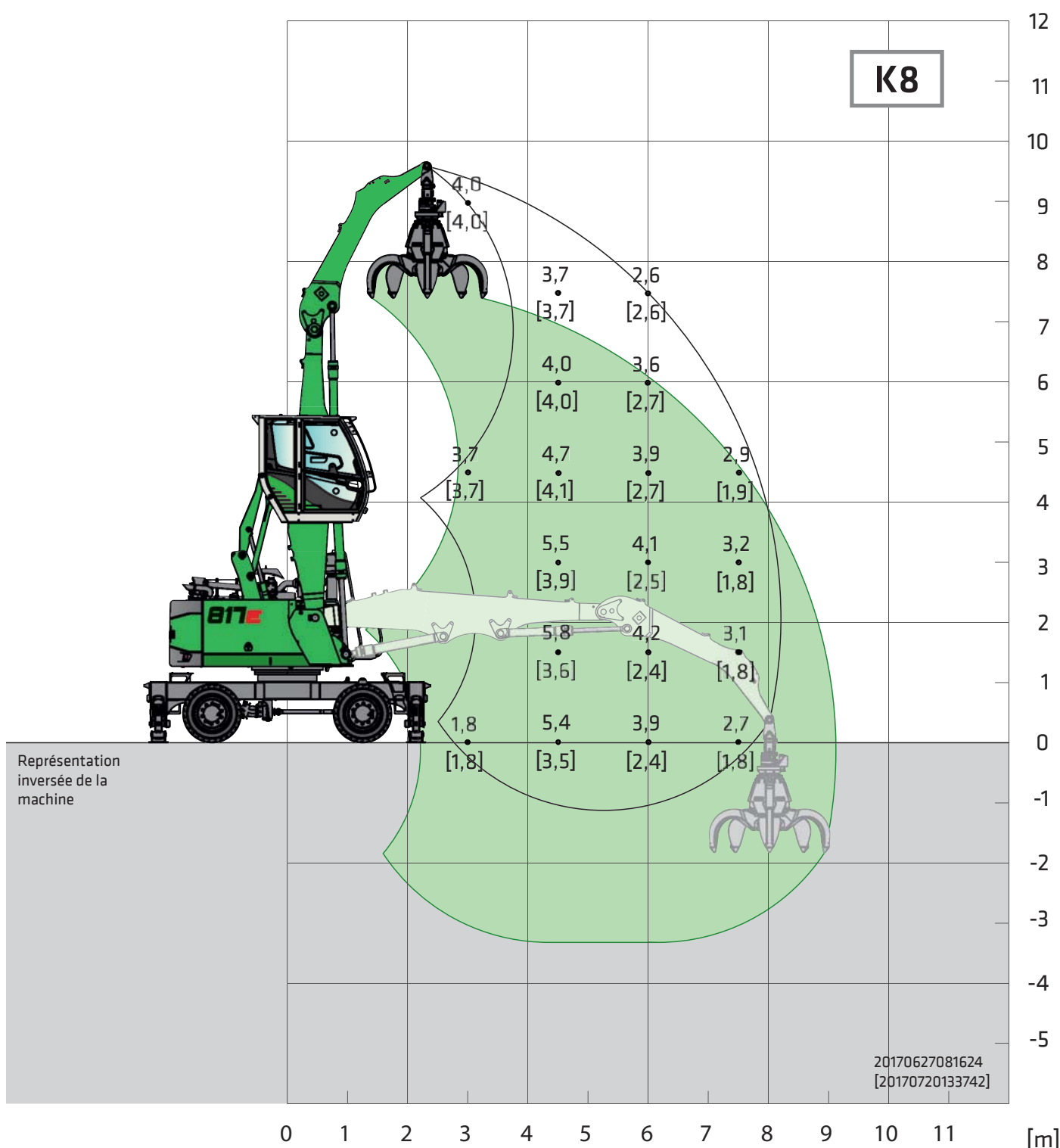
 ÉQUIPEMENT DE TRAVAIL	
Construction	Construction modulaire avec points d'appui de grande dimension pour une longue durée de service, version étanche et protégée contre les poussières. Les points d'appui sont de très grande dimension, avec des coussinets spéciaux et étanches nécessitant peu de maintenance, usinés avec précision
Vérins	Vérins hydrauliques spéciaux avec amortissement hydraulique en fin de course, forces de levage élevées grâce à une cinématique optimisée. Le système de manutention des matériaux est conçu pour satisfaire aux exigences plus élevées des applications haute performance.
Options	<ul style="list-style-type: none"> ■ Robinets à boisseau sphérique sur les conduites hydrauliques du grappin ■ Couplage multiple ■ Limite de course / limitation du bras réglable ■ Système de lubrification centralisée automatique ■ Protection contre la rupture de tuyau pour vérins de levage et de balancier ■ Affichage de la charge ■ Caméras pouvant être placées librement ■ Limitation de la zone de travail, portée, hauteur et angle de pivotement réglables ■ Amortissement de la flèche

 CHÂSSIS	
Construction	Châssis sur pneus robuste avec appui sur griffes 4 points intégré (option), essieu directeur sous forme d'essieu à suspension indépendante à blocage hydraulique. Vérin d'essieu à suspension avec soupapes de sécurité en cas de rupture de tuyau
Mécanisme d'entraînement	Mécanisme d'entraînement à quatre roues motrices par moteur hydraulique avec robinet automatique de commande du frein monté directement et boîte de transfert essieu à 2 vitesses. Engrenage planétaire avec vérin de direction intégré, frein à lamelles en tant que frein de service en système à 2 circuits.
Frein de stationnement	Frein multi-disques, serrage par ressorts
Pneumatiques	9.00-20, 8 pneus, plein
Vitesse	0 à 5,5 km/h niveau I, 0 à 18 km/h niveau II
Options	<ul style="list-style-type: none"> ■ Commande individuelle des stabilisateurs ■ Lame à neige supplémentaire pour appui 4 points (avant ou arrière) ■ Stabilisateur 2 points et lame stabilisatrice (avant ou arrière) ■ Protection du mécanisme de déplacement ■ Accouplement de manœuvre ■ Accès avec boîte à outils des deux côtés du châssis entre les roues

 POIDS EN ORDRE DE MARCHÉ	
Poids	817 M avec stabilisateur 4 points, équipement compact de chargement K8 et grappin à plusieurs coquilles 500 l env. 17 200 kg
Avis	Le poids en ordre de marche varie en fonction des versions et des équipements.



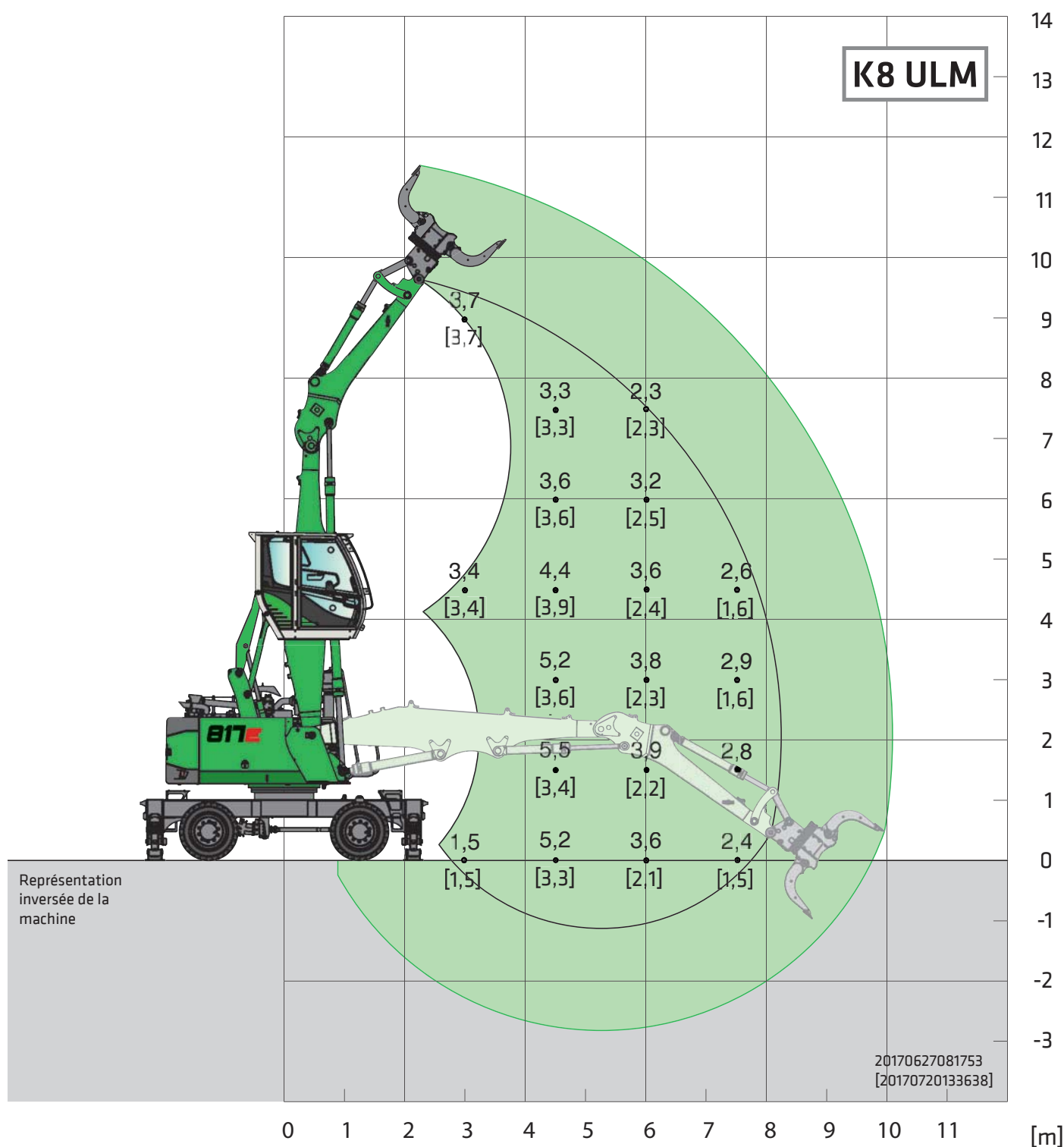
817E Valeurs de capacités de charge



Châssis	MP17	Flèche compacte Balancier	4,8 m 3,3 m	Cabine	Multicab E240, à relevage hydraulique
---------	------	------------------------------	----------------	--------	--

Toutes les valeurs de charge sont indiquées en tonnes (t) et s'appliquent à l'extrémité du balancier, sans outil de travail, sur un support stable et régulier. Les outils de travail tels que les grappins, l'aimant, le crochet de levage, etc. font partie des valeurs de charge indiquées. Les valeurs indiquées correspondent à 75 % de la charge de basculement statique, ou 87 % de la force de levage hydraulique conformément à la norme ISO10567. Conformément à la norme européenne EN 474/5, les outils de manutention de matériel en mode de fonctionnement levage doivent être équipés de protections contre la rupture de tuyau sur les vérins de levage et d'un dispositif d'avertissement en cas de surcharge. Les valeurs de charge indiquées s'appliquent en appui avec stabilisateur 4 points et peuvent pivoter à 360°. Les valeurs de charge indiquées entre crochets [] s'appliquent lorsque l'essieu à suspension est bloqué, non étayé, non stabilisé et peuvent pivoter à 360°.

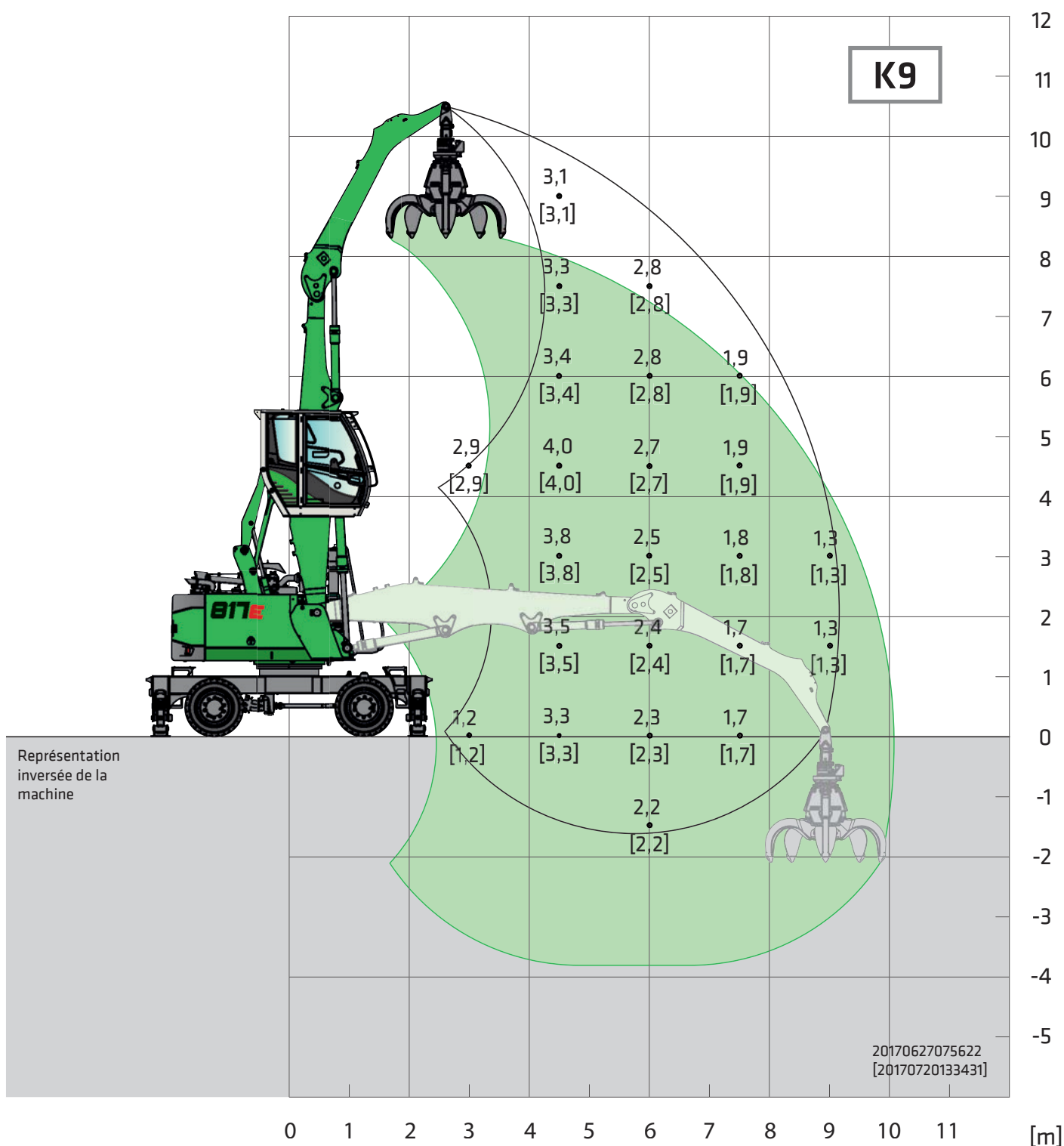
817E Valeurs de capacités de charge



Châssis	MP17	Flèche compacte Balancier	4,8 m 3,3 m ULM	Cabine	Multicab E240, à relevage hydraulique
----------------	-------------	--------------------------------------	----------------------------	---------------	--

Toutes les valeurs de charge sont indiquées en tonnes (t) et s'appliquent à l'extrémité du balancier, sans outil de travail, sur un support stable et régulier. Les outils de travail tels que les grappins, l'aimant, le crochet de levage, etc. font partie des valeurs de charge indiquées. Les valeurs indiquées correspondent à 75 % de la charge de basculement statique, ou 87 % de la force de levage hydraulique conformément à la norme ISO10567. Conformément à la norme européenne EN 474/5, les outils de manutention de matériel en mode de fonctionnement levage doivent être équipés de protections contre la rupture de tuyau sur les vérins de levage et d'un dispositif d'avertissement en cas de surcharge. Les valeurs de charge indiquées s'appliquent en appui avec stabilisateur 4 points et peuvent pivoter à 360°. Les valeurs de charge indiquées entre crochets [] s'appliquent lorsque l'essieu à suspension est bloqué, non étayé, non stabilisé et peuvent pivoter à 360°.

B17E Valeurs de capacités de charge

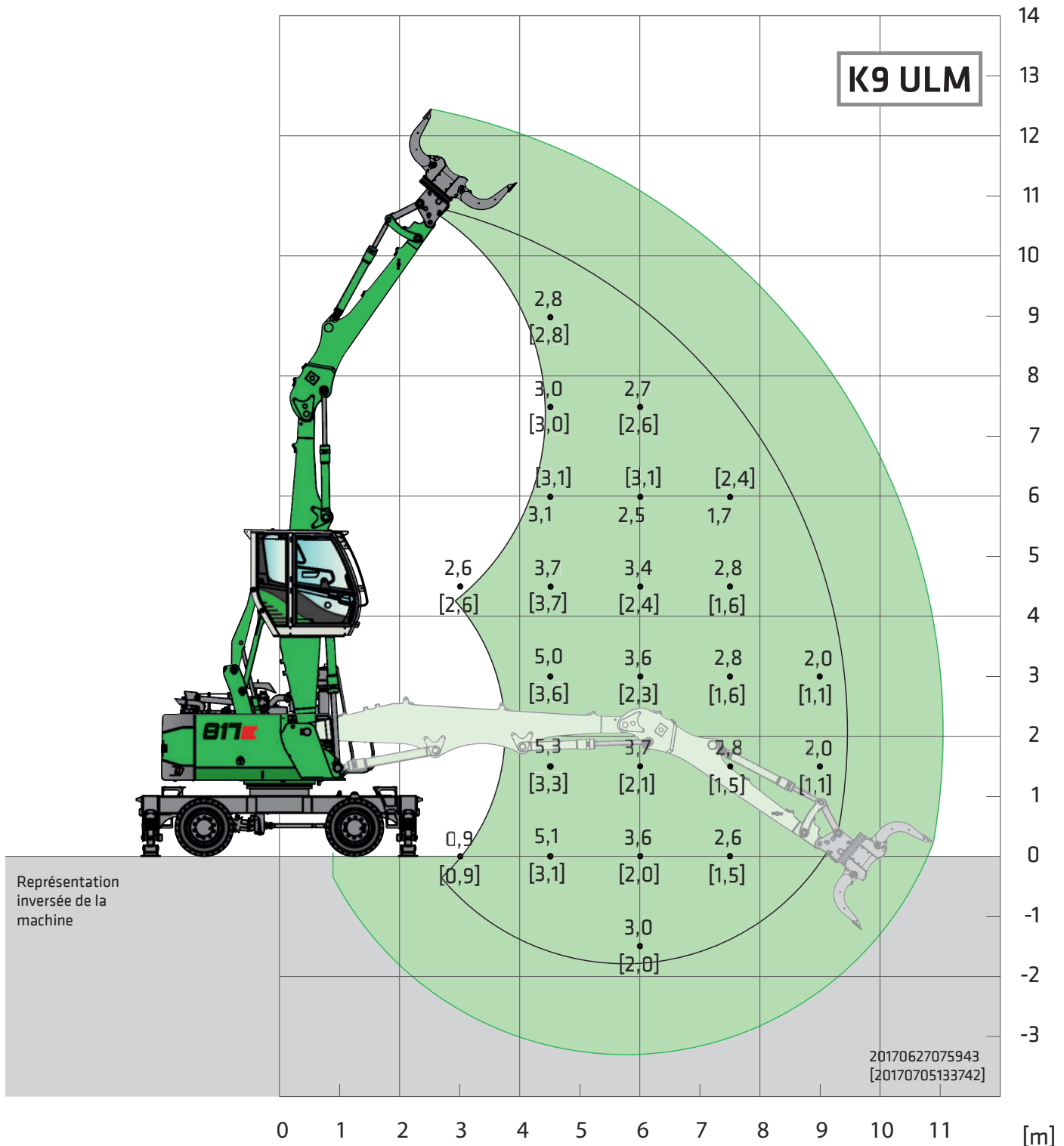


Châssis	MP17	Flèche compacte Balancier	5,3 m 3,8 m	Cabine	Multicab E240, à relevage hydraulique
---------	------	---------------------------	----------------	--------	--

Toutes les valeurs de charge sont indiquées en tonnes (t) et s'appliquent à l'extrémité du balancier, sans outil de travail, sur un support stable et régulier. Les outils de travail tels que les grappins, l'aimant, le crochet de levage, etc. font partie des valeurs de charge indiquées. Les valeurs indiquées correspondent à 75 % de la charge de basculement statique, ou 87 % de la force de levage hydraulique conformément à la norme ISO10567. Conformément à la norme européenne EN 474/5, les outils de manutention de matériel en mode de fonctionnement levage doivent être équipés de protections contre la rupture de tuyau sur les vérins de levage et d'un dispositif d'avertissement en cas de surcharge. Les valeurs de charge indiquées s'appliquent en appui avec stabilisateur 4 points et peuvent pivoter à 360°. Les valeurs de charge indiquées entre crochets [] s'appliquent lorsque l'essieu à suspension est bloqué, non étayé, non stabilisé et peuvent pivoter à 360°.



B17E Valeurs de capacités de charge

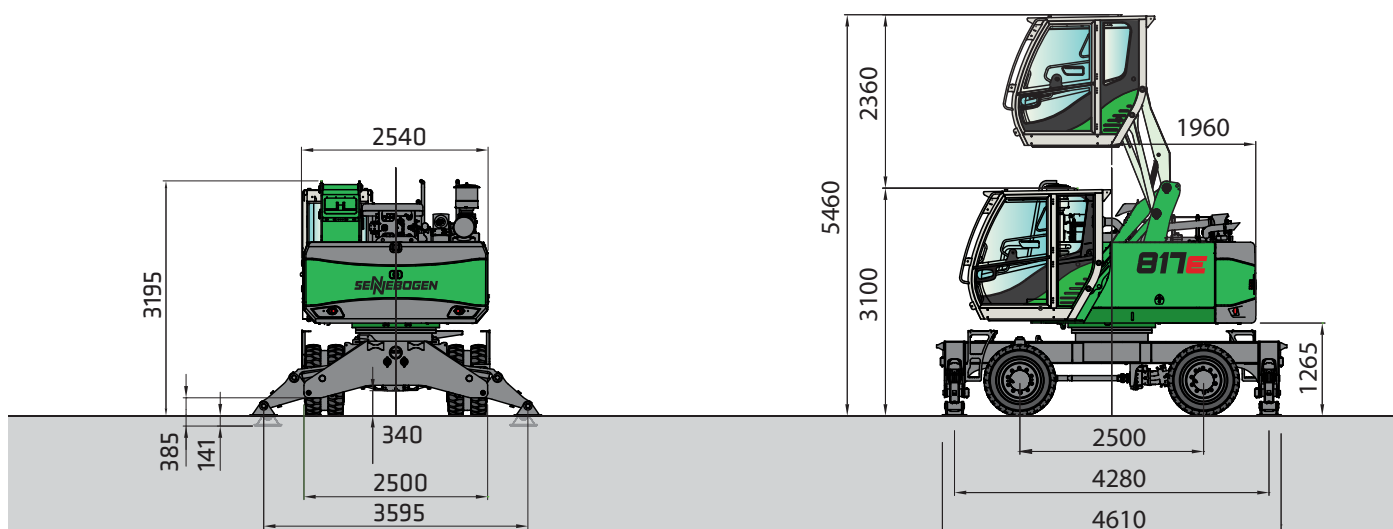


Châssis	MP17	Flèche compacte Balancier	5,3 m 3,8 m ULM	Cabine Multicab E240, à relevage hydraulique
---------	------	---------------------------	--------------------	--

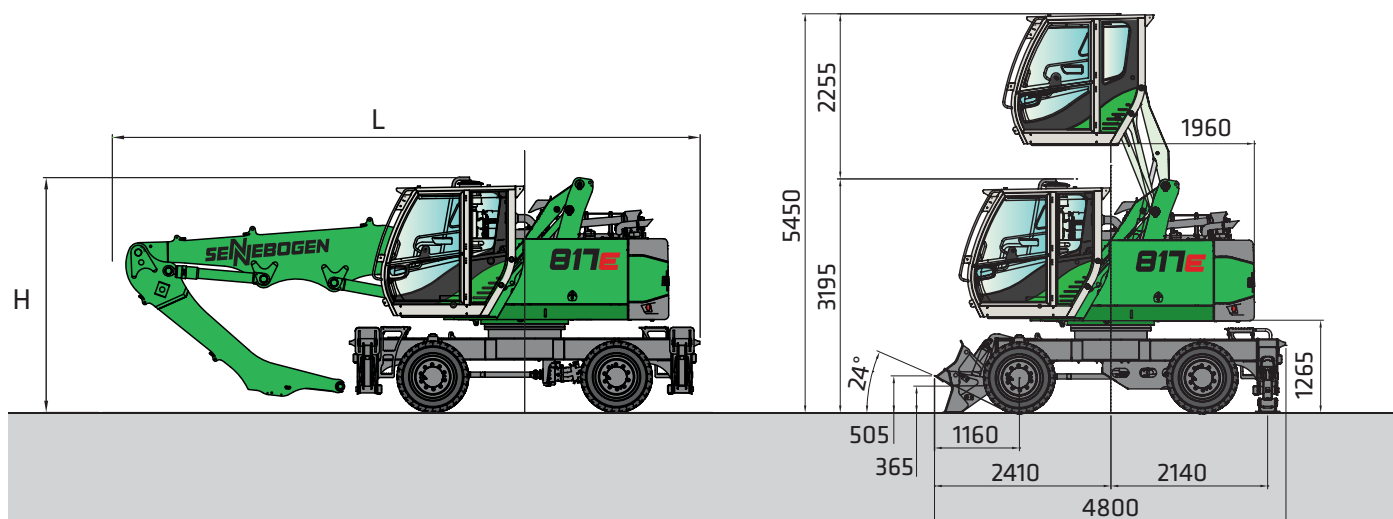
Toutes les valeurs de charge sont indiquées en tonnes (t) et s'appliquent à l'extrémité du balancier, sans outil de travail, sur un support stable et régulier. Les outils de travail tels que les grappins, l'aimant, le crochet de levage, etc. font partie des valeurs de charge indiquées. Les valeurs indiquées correspondent à 75 % de la charge de basculement statique, ou 87 % de la force de levage hydraulique conformément à la norme ISO10567. Conformément à la norme européenne EN 474/5, les outils de manutention de matériel en mode de fonctionnement levage doivent être équipés de protections contre la rupture de tuyau sur les vérins de levage et d'un dispositif d'avertissement en cas de surcharge. Les valeurs de charge indiquées s'appliquent en appui avec stabilisateur 4 points et peuvent pivoter à 360°. Les valeurs de charge indiquées entre crochets [] s'appliquent lorsque l'essieu à suspension est bloqué, non étayé, non stabilisé et peuvent pivoter à 360°.

817E Dimensions de transport

Largeur de transport 2 540 mm



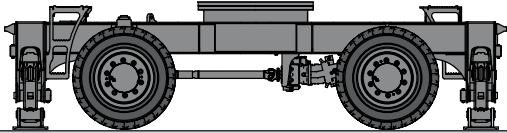
817 M avec châssis de type MP17 et cabine à relevage hydraulique de type E240



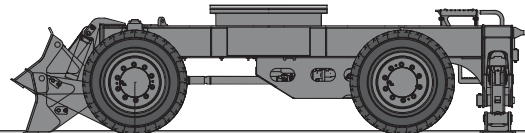
817 M avec châssis type MP17

	Flèche compacte	Balancier	Longueur de transport (L)	Hauteur de transport (H)
K8	4,8 m	3,3 m	8,0 m	3,20 m
K8 ULM	4,8 m	3,3 m	8,0 m	3,20 m
K9	5,3 m	3,8 m	8,5 m	3,20 m
K9 ULM	5,3 m	3,8 m	8,5 m	3,20 m

817E Châssis



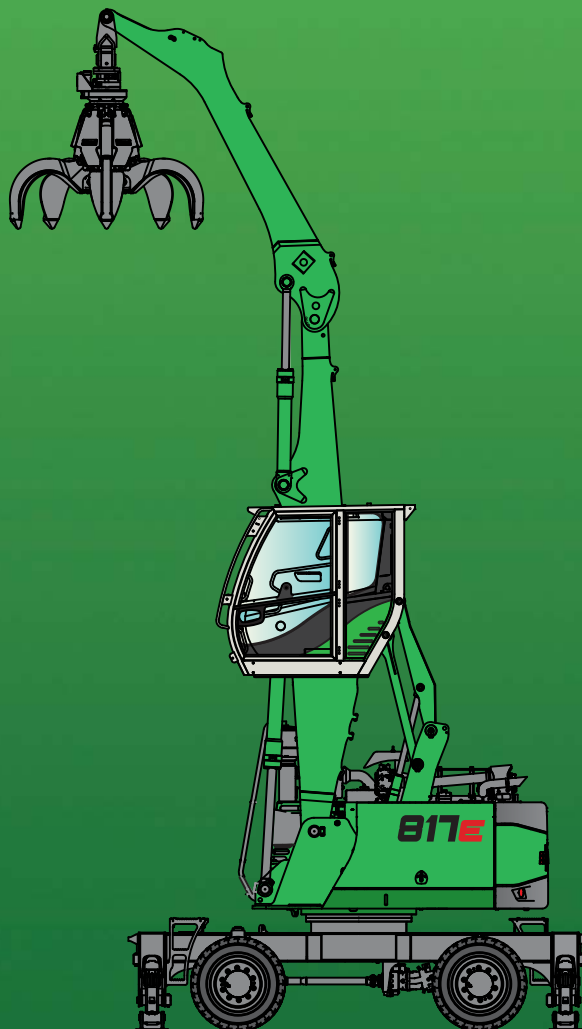
817 M Stabilisateur 4 points



817 M Stabilisateur 2 points avec lame de nivellement



817E



Ce catalogue décrit les modèles de machines, le contenu des équipements des différents modèles et les possibilités de configuration (équipement de série et équipement spécial) des machines livrées par SENNEBOGEN Maschinenfabrik GmbH. Les illustrations de la machine peuvent contenir des options. En fonction du pays dans lequel les machines sont livrées, des divergences d'équipements peuvent être possibles, en particulier en terme d'équipements de série et d'équipements spéciaux. Toutes les désignations de produits utilisées peuvent être des marques de SENNEBOGEN Maschinenfabrik GmbH ou d'autres entreprises sous-traitantes, dont l'utilisation par des tiers à leurs propres fins peut violer les droits du propriétaire.

Veuillez vous informer auprès de votre distributeur local SENNEBOGEN sur les variantes d'équipement proposées. Les caractéristiques souhaitées ont un caractère obligatoire uniquement lorsqu'elles ont été expressément convenues par la conclusion d'un contrat. Sous réserve de possibilités de livraison et de modifications techniques. Toutes les indications sont sans garantie. Sous réserve de modifications d'équipement et de développement. © SENNEBOGEN Maschinenfabrik GmbH, Straubing / Allemagne. Impression, même partielle, uniquement avec l'autorisation écrite de SENNEBOGEN Maschinenfabrik GmbH, Straubing / Allemagne.

SENNEBOGEN

SENNEBOGEN
Maschinenfabrik GmbH
Sennebogenstraße 10
94315 Straubing, Germany

Tél. +49 9421 540-144/146
Fax +49 9421 43 882
marketing@sennebogen.de

Réf. / Item No. 299205
817M-E-021801

GO FOR GREEN

 www.sennebogen.com