

# SENEBOGEN



186 kW



80 t



58 m



MAX CAB

# 683 M

Teleskopkran  
Telescopic Crane

- Traglasten 80 t
- Motorleistung 186 kW (253 PS)
- Modernste Load Sensing Hydraulikanlage
- Separater Kreislauf für Drehwerk
- Robuste, sehr servicefreundliche Konzeption
- Sehr starker Mobil-Unterwagen mit 70 t Achsen
- Kontinuierlich ausschiebbarer Teleskopausleger

## Technische Daten



### Motor

Deutz-Dieselmotor TCD2013L06 2V, mit Direkteinspritzung, wassergekühlt. Leistung nach DIN/ISO: 186 kW (253 PS) bei 2000 min<sup>-1</sup>. TIER IIIa

Trockenluftfilter mit Zyklonvorabscheider, Sicherheitselement und Verschmutzungsanzeige im Fahrerhaus. Kraftstoffvolumen: 520 l

Elektrische Anlage: 24 Volt  
2 Kaltstart-Hochleistungsbatterien



### Hydraulik

Load-Sensing-Hydrauliksystem mit lastdruckunabhängiger Volumenstromsteuerung, Druckabschneidung und energiesparender Bedarfsstromsteuerung.

Durch die unabhängige und proportionale Zuteilung des Pumpenförderstroms können mehrere Arbeitsfunktionen gleichzeitig und unabhängig voneinander präzise gesteuert werden.

Geringe Strömungsverluste durch große Leitungsquerschnitte und großdimensionierte Steuerventile.

Load-Sensing-Leistungsregelung. Eigener, separater Hydraulikkreis für den Drehantrieb. Individuelle, feinfühligere Drehwerkssteuerung und optimale Bewegungsharmonie.

Axialkolbenpumpen mit Fördermenge 1 x 520 l/min, 1x 80 l/min Betriebsdruck 330 bar Hydrauliktankvolumen 1350/1150 l

Hydraulikölfilter mit Langzeitwechselintervall.

Gesunde Öltemperatur durch großdimensionierte Hydraulikkühlung. Zentrales Servicetableau zum einfachen und schnellen Überprüfen der gesamten Hydraulikanlage. Servokreuzschalthebel für Arbeitsbewegungen und Zusatzfunktionen nach ISO-System.



### Drehantrieb

Separater Hydraulikkreis, Axialkolbenmotor, federbelastete, hydraulisch löfbbare Sicherheitslamellenbremse, Planetengetriebe und Drehwerksritzel. Großdimensionierter Drehkranz. Drehgeschwindigkeit 0 bis 2,0 min<sup>-1</sup>, stufenlos regelbar. Im Motor integrierte Bremsventile sorgen für eine verschleißfreie Abbremsung.



### Unterwagen 683 M

Stabile Schweißkonstruktion in Kastenbauweise. Integrierte 4-Punkt Schiebeträger-abstützung.

Der Antrieb erfolgt stufenlos über 2 Stück Axialkolbenverstellmotore mit direkt angebauten beidseitig wirkenden Bremsventilen.

2-Kreis-Servo-Betriebsbremsanlage und Sicherheitsparkbremse. Lenkachse als hydraulisch arretierbare Pendelachse. Pendelachszyylinder mit Rohrbruchsicherheitsventilen.

Allradantrieb  
Fahrgeschwindigkeit 0 – 16 km/h  
70 t Spezial-Breitspur-Achsen.  
Bereifung 8-fach 14.00-24  
Optional: 8-fach 16.00-25



### Oberwagen

Verwindungssteifer Oberrahmen mit durchgehenden Lagerschilden für optimierte Kräfteinleitung, präzisionsbearbeitet. Stahlbüchsen im Bereich der Auslegeranlenkungspunkte. Spezialschalldämmung für den Motor. Ausgezeichnetes Design.



### Fahrerkabine

MAX CAB

SENNEBOGEN maXcab mit Schiebetüre, exzellente Ergonomie, Heiz-Klimaautomatik mit Temperaturvorwahl und Frischluft / Umluftfilter, Komfortsitz luftgedert optional einstellbar, ausgezeichnete Rundumsicht, SENNEBOGEN Diagnostic System



### Arbeitsausrüstung

Teleskopausleger 5-teilig mit Rollenkopf, hydr. teleskopierbar. Hubzylinder und Teleskopzylinder mit Rohrbruchsicherheitsventilen.

Antrieb der Hubwinde über Axialkolbenmotor mit angebautem Bremsventil und Planetengetriebe mit Sicherheitslamellenbremse im Ölbad. Zugkraft max. 72 kN, Seilgeschwindigkeit max. 0 – 120 m/min, Seildurchmesser 20 mm, Komplette Sicherheitseinrichtung entsprechend den deutschen und europäischen Vorschriften. Elektronische Lastmomentbegrenzung (LMB) mit Klartextanzeige von Winkel, Auslegerlänge und Ausladung, Hubendschalter, Seilablaufsicherung.



### Einsatzgewicht 683 M

Einsatzgewicht mit Teleskopausleger 42 m, 20 t Haken, 1 Hubwinde Unterwagen MS70, Bereifung 8-fach 14.00-24

ca. 65 t

**Achtung:**  
Die angegebenen Gewichte können sich durch verschiedene Ausstattungen ändern

Technische Änderungen vorbehalten!

**GO FOR GREEN**

- Lifting Capacity 80 t
- Engine output 186 kW (253 HP)
- State-of-the-art load-sensing hydraulic system
- Separate hydraulic swing circuit
- Robust, very service-friendly design
- Wheeled undercarriage MS70 with 70 t wide gauge axles
- Continuously extension of the telescopic boom

## Specifications



### Engine

Deutz Diesel engine TCD2013L06 2V, with direct injection, water-cooled. Output as per DIN/ISO: 186 kW (253 HP) at 2000 rpm. Tier IIIa  
 Dry air filter with cyclone preliminary filter, safety element and pollution indicator.  
 Fuel tank capacity: 520 l

Electric system 24 Volt  
 2 highly efficient cold starting batteries



### Hydraulic System

Load-sensing hydraulic-system. The variable displacement piston pump is equipped with pressure cut-off function and with a energy-saving flow-on-demand control.  
 Through the independent and proportional feed of the oil flow all working functions can be operated parallelly, independently and very precisely. High efficiency through well designed hydraulic valves and lines.  
 Separate hydraulic circuit for the swing drive. Individually and precisely swing operation.

Axial piston pumps  
 Flow rates 1 x 520 l/min, 1 x 80 l/min working pressure 330 bar  
 Hydraulic tank capacity 1350/1150 l

Hydraulic oil filter with long time change interval. Healthy oil temperature through high dimensioned hydraulic oil cooler. Central service board for easy and rapid check of complete hydraulic-system.  
 Servo joy sticks for operating movements and additional functions as per ISO-System.



### Slewing System

The slewing operation is driven independently through an axial piston motor, spring-loaded hydraulically releasable multiple-disk brake, planetary gear and pinion shaft.  
 Large dimensioned slew bearing.  
 Slewing speed 0 – 2.0 rpm, infinitely controllable.  
 Hydraulic motor with integrated brake valves for reduction of wear in braking system to a minimum.



### Undercarriage 683 M

Undercarriage welded as rigid, torsion-free box-type design with integrated 4-point outriggers. The drive function is powered by 2 variable displacement piston motors with directly flanged brake valves.  
 2-circuit servo brake system with additional safety brake as parking brake. Steering axle as hydraulically controllable oscillating axle. Oscillating axle cylinders with safety check valves.  
 All wheel drive  
 Drive speed 0 - 16 km/h  
 70 t special wide gauge axles  
 8 tires, 14.00-24  
 Optional: 8 tires, 16.00-25



### Upper Structure

Torsion-free upper frame with continuous bearing-plates for optimal power introduction, precision machined. Steel-bushes for the boom-pivot. Special sound insulation for the engine. Excellent design.



### Operator's Cab **maXcab**

SENNEBOGEN maXcab with sliding door, excellent ergonomics, automatic heating/air conditioning with temperature pre-select and fresh air/recirculation filter, air suspended comfort seat optionally adjustable, excellent 360° visibility,  
 SENNEBOGEN Diagnostics System



### Working Equipment

Telescopic five-section boom, hydr. extend- and retractable.  
 Boom hoist cylinder and telescopic cylinder with safety check valves. Hoist winch via hydraulic motor with safety valve and planetary gear with safety multi-disk-brake in oil bath.  
 Line pull max. 72 kN, hoist speed max. 0 – 120 m/min, rope dia. 20 mm.  
 Safety equipment according German and European regulations.  
 Safe load indicator (SLI) with clear text indication of boom angle, boom length and radius, hoist end switch.



### Service Weight 683 M

Service weight with 42 m telescopic boom, 20 t hook and 1 hoist winch, wheeled undercarriage MS 70, tyres 8x14.20-24,

approx. **65 t**

Note:  
 The shown weights may vary with different equipment!

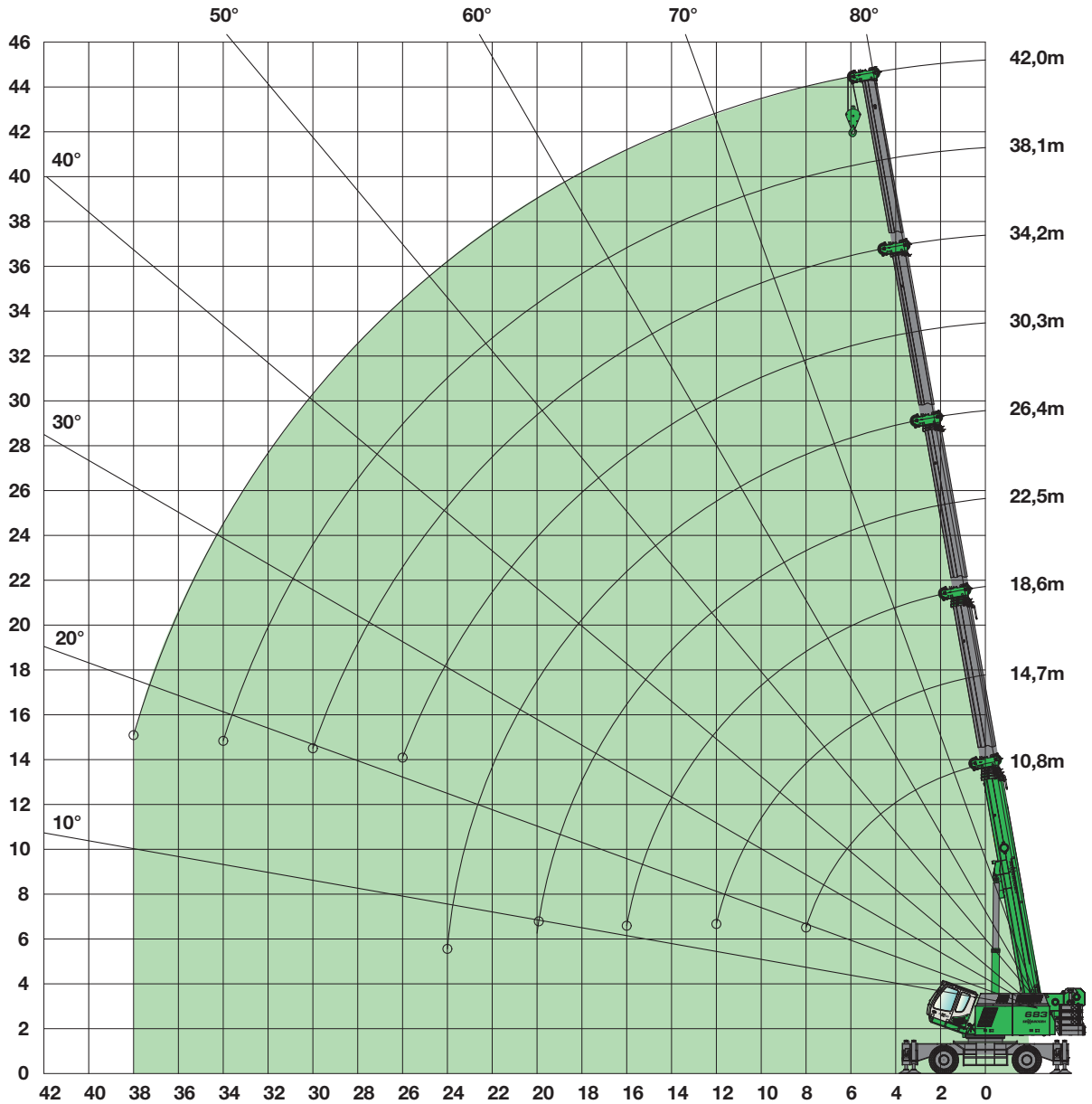
Subject to technical modification!

## GO FOR GREEN

## Kranausrüstung / Crane Equipment



**10,8 - 42 m**



Kapazität capacity	Gewicht weight	Seileinsicherung und max. Traglast - no. of hoist reeving and max. rated load							
		8	7	6	5	4	3	2	1
10 t	200 kg								7.200 kg
20 t 1-rollig	325 kg						20.000 kg	14.400 kg	7.200 kg
50 t 3-rollig	675 kg		50.000 kg	43.200 kg	36.000 kg	28.800 kg	21.600 kg	14.400 kg	7.200 kg

## Krantraglasten / Load charts

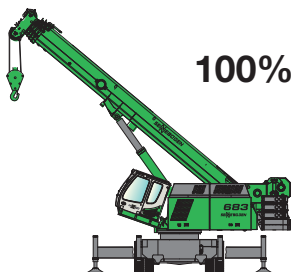


19,8 t



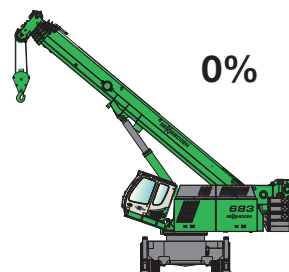
10,8 - 42 m

Ausladung / radius [m]	Auslegerlänge / boom length [m]																				
	10,8		14,7		16,0		18,6		22,5		26,4		30,3		34,2		38,1		42,0		
	100%	0%	100%	0%	100%	100%	0%	100%	0%	100%	0%	100%	0%	100%	0%	100%	0%	100%	0%		
2,5	80,0*																				
3,0	72,5		50,0		50,0	40,0															
3,5	67,1		50,0		50,0	40,0															
4,0	62,4		50,0		48,3	40,0		31,5													
5,0	54,7		50,0		41,9	36,9		31,4		26,0											
6,0	47,7	(27,8)	45,1	(25,7)	36,9	32,9	(23,3)	28,6	(21,9)	24,6	(20,7)	19,0	(19,0)								
7,0	41,0	(21,9)	40,1	(21,1)	32,8	29,3	(19,1)	26,0	(18,2)	23,0	(17,3)	19,0	(16,8)	14,0	(14,0)						
8,0	35,2	(17,8)	34,6	(17,1)	29,5	26,2	(16,0)	23,6	(15,3)	21,3	(14,6)	18,9	(14,3)	14,0	(12,1)	12,0	(12,0)	9,5	(9,5)		
9,0			30,2	(14,2)	26,6	23,6	(13,6)	21,5	(13,0)	19,6	(12,5)	17,8	(12,3)	14,0	(12,1)	12,0	(12,0)	9,5	(9,5)		
10,0			26,4	(11,9)	24,3	21,5	(11,5)	19,6	(11,2)	18,0	(10,8)	16,7	(10,7)	14,0	(10,6)	12,0	(10,6)	9,5	(9,5)		
11,0			22,7	(10,1)	20,5	19,7	(9,7)	17,8	(9,7)	16,5	(9,4)	15,5	(9,4)	13,8	(9,3)	12,0	(9,4)	9,5	(9,4)		
12,0			19,5	(8,6)		18,3	(8,2)	16,3	(8,4)	15,1	(8,2)	14,3	(8,2)	13,1	(8,2)	11,8	(8,3)	9,5	(8,4)		
13,0						16,6	(7,0)	15,0	(7,2)	13,8	(7,1)	13,2	(7,2)	12,4	(7,2)	11,3	(7,4)	9,5	(7,5)		
14,0						14,6	(6,0)	13,8	(6,2)	12,7	(6,3)	12,2	(6,4)	11,7	(6,4)	10,8	(6,6)	9,5	(6,8)		
15,0						12,9	(5,2)	12,8	(5,3)	11,7	(5,5)	11,3	(5,6)	11,0	(5,7)	10,3	(5,9)	9,4	(6,1)		
16,0						11,5	(4,4)	11,7	(4,6)	10,9	(4,7)	10,5	(5,0)	10,3	(5,1)	9,8	(5,3)	9,1	(5,5)		
17,0								10,4	(4,0)	10,2	(4,1)	9,7	(4,4)	9,6	(4,5)	9,3	(4,8)	8,7	(5,0)		
18,0								9,4	(3,4)	9,5	(3,5)	9,1	(3,9)	9,0	(4,0)	8,9	(4,3)	8,3	(4,5)		
19,0								8,4	(2,9)	8,6	(3,0)	8,6	(3,4)	8,4	(3,5)	8,4	(3,8)	8,0	(4,0)		
20,0								7,6	(2,4)	7,7	(2,5)	8,1	(2,9)	7,8	(3,0)	7,9	(3,3)	7,6	(3,5)		
21,0										7,0	(2,1)	7,4	(2,4)	7,3	(2,7)	7,5	(3,0)	7,2	(3,2)		
22,0										6,3	(1,8)	6,7	(2,0)	6,9	(2,3)	7,1	(2,6)	6,9	(2,9)		
23,0										5,7	(1,5)	6,1	(1,7)	6,4	(2,0)	6,6	(2,3)	6,5	(2,6)		
24,0										5,2	(1,2)	5,6	(1,4)	5,9	(1,7)	6,2	(2,0)	6,2	(2,3)		
25,0														5,1	(1,1)	5,4	(1,4)	5,8	(1,8)	5,8	(2,0)
26,0														4,6	(0,9)	4,9	(1,1)	5,3	(1,7)	5,5	(1,8)
27,0																4,5	(0,9)	4,9	(1,3)	5,2	(1,6)
28,0																4,1		4,6	(1,0)	4,9	(1,4)
29,0																3,8		4,2		4,5	(1,2)
30,0																3,5		3,9		4,2	(1,0)
32,0																		3,3		3,6	
34,0																		2,8		3,1	
36,0																				2,7	
38,0																				2,3	



100%

mit Abstützung voll  
ausgefahren  
on outriggers fully  
extended



0%

mit Abstützung ein-  
gefahren  
on outriggers  
retracted

**Anmerkung:**

- Die angegebenen Traglastwerte gelten für ebenen und festen Stand der Maschine.
- Traglastwerte sind in Tonnen angegeben und gelten für 360 Grad.
- Die Traglasten berücksichtigen die Normen DIN 15019/2 und ISO 4305
- Das Gewicht der Lastaufnahmemittel (Haken, Gehänge) ist von den Traglasten abzuziehen.
- Die Traglastwerte gelten für 100% ausgefahrne Abstützung, die in Klammern für Abstützung nicht ausgefahren, aber abgestützt.
- Lastwerte müssen begrenzt oder vermindert werden, um ungünstige Bedingungen zu berücksichtigen, wie weichen oder unebenen Boden, schräge Gefälle, Wind, Seitenlasten, schwingende Lasten, Rucken oder plötzliches Stoppen der Ladungen, Unerfahrenheit des Personals, Fahren mit Last.
- Zulässiger Seilzug je Strang bei Kranbetrieb ist bei Seildurchmesser 20 mm - 7.200 kg
- Die angegebenen Traglastwerte sind nur zur Orientierung. Die jeweils gültigen Traglastwerte entnehmen Sie bitte den Tabellen in der Betriebsanleitung.
- Die mit Werte, die mit \* gekennzeichnet sind, gelten nur mit Sonderausstattung

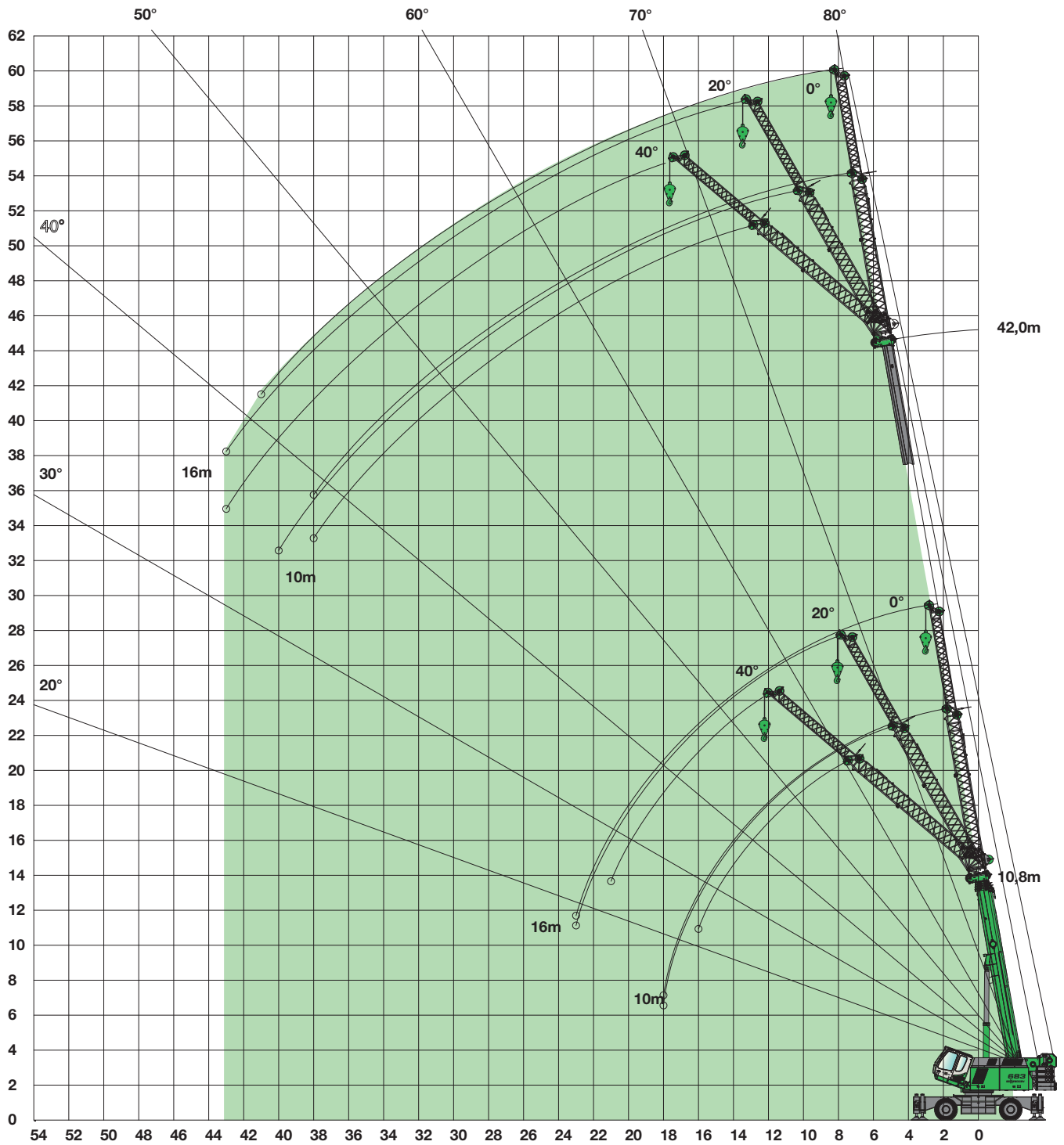
**Notes:**

- The rated loads shown are based on the machine on firm level ground without travelling.
- The rated loads shown are in metric tons valid for 360 degrees swing.
- Liftcrane capacities are calculated to comply with DIN 15019/2 and ISO 4305
- The rated loads shown include the weight of all lifting attachments, such as hook and bucket.
- The rated loads are valid for outriggers 100% extended, the figures in brackets are valid for outriggers not extended, but supported.
- The users must derate or limit the lifted loads to allow for adverse conditions such as soft or uneven ground, out of level conditions, wind, side loads, pendulum action, jerking or sudden stopping of loads, inexperience of personnel and travelling with a load.
- Max. single line pull for crane operation with rope diameter 20 mm - 7.200 kg
- The lifting capacities above are for reference only. For actual lifting capacities please refer to load chart in operator's manual.
- The values marked with \* are valid with special equipment.

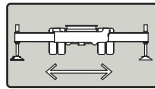
## Kranausrüstung / Crane Equipment



10 m / 16 m



## Krantraglasten / Load charts



**19,8 t**



**10,8 - 42 m**



**10 m**

Ausladung / Radius [m]	Teleskop-Auslegerlänge - Mainboom length [m]														
	10,8			18,6			26,4			34,2			42,0		
	0°	20°	40°	0°	20°	40°	0°	20°	40°	0°	20°	40°	0°	20°	40°
3,0	13,7														
4,0	12,2														
5,0	10,9			12,3											
6,0	9,7	6,9		11,5											
7,0	8,7	6,4		10,7			10,9								
8,0	7,9	6,0	5,0	9,9	6,7		10,4								
9,0	7,2	5,7	4,8	9,2	6,3		10,0			8,5					
10,0	6,6	5,4	4,6	8,6	6,1	4,9	9,5	6,4		8,5					
12,0	5,7	4,9	4,3	7,4	5,6	4,6	8,7	6,0	4,7	8,3	6,1		5,2		
14,0	5,0	4,4	4,1	6,5	5,2	4,4	7,8	5,6	4,6	7,8	5,7	4,6	5,2	5,2	
16,0	4,5	4,2	4,0	5,8	4,8	4,2	7,1	5,3	4,4	7,3	5,4	4,5	5,2	5,2	4,4
18,0	4,1	4,0		5,3	4,5	4,1	6,4	5,0	4,3	6,8	5,2	4,4	5,2	5,2	4,2
20,0				4,9	4,3	4,0	5,8	4,8	4,2	5,7	5,0	4,2	5,2	5,0	4,2
22,0				4,6	4,1		4,8	4,5	4,0	4,7	4,7	4,1	4,9	4,8	4,1
24,0				4,2	4,0		3,9	4,3	3,9	3,9	4,4	4,0	4,1	4,5	4,1
26,0				3,4			3,2	3,5	3,5	3,2	3,6	3,8	3,4	3,9	4,0
28,0							2,6	2,8		2,6	2,9	3,1	2,8	3,3	3,5
30,0							2,0	2,2		2,1	2,3	2,4	2,3	2,7	2,9
32,0							1,6	1,7		1,5	1,8	1,9	1,9	2,2	2,3
34,0							1,2			1,1	1,3		1,5	1,7	1,7
36,0										0,8	0,9		1,2	1,3	1,4
38,0													0,8	0,9	1,0
40,0	Tab.-Nr. 683M-75/3365/19.8/02.09 SA10														
Strangzahl / parts reeving	2	1	1	2	1	1	2	1	1	2	1	1	1	1	1
I	0%			100%			100%			100%			100%		
II	0%			0%			100%			100%			100%		
III	0%			0%			0%			100%			100%		
IV	0%			0%			0%			0%			100%		

Länge Spitzenausleger 10m - Jib length 10m

**Anmerkung:**

- Die angegebenen Traglastwerte gelten für ebenen und festen Stand der Maschine.
- Traglastwerte sind in Tonnen angegeben und gelten für 360 Grad.
- Die Traglasten berücksichtigen die Normen DIN 15019/2 und ISO 4305
- Das Gewicht der Lastaufnahmemittel (Haken, Gehänge) ist von den Traglasten abzuziehen.
- Die Traglastwerte gelten für 100% abestützten Zustand.
- Lastwerte müssen begrenzt oder vermindert werden, um ungünstige Bedingungen zu berücksichtigen, wie weichen oder unebenen Boden, schräge Gefälle, Wind, Seitenlasten, schwingende Lasten, Rucken oder plötzliches Stoppen der Ladungen, Unerfahrenheit des Personals, Fahren mit Last.
- Zulässiger Seilzug je Strang bei Kranbetrieb ist bei Seildurchmesser 20 mm - 7.200 kg
- Die angegebenen Traglastwerte sind nur zur Orientierung. Die jeweils gültigen Traglastwerte entnehmen Sie bitte den Tabellen in der Betriebsanleitung.

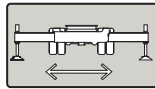
Alle Angaben vorläufig. Änderungen vorbehalten.

**Notes:**

- The rated loads shown are based on the machine on firm level ground without travelling.
- The rated loads shown are in metric tons valid for 360 degrees swing.
- Liftcrane capacities are calculated to comply with DIN 15019/2 and ISO 4305
- The rated loads shown include the weight of all lifting attachments, such as hook and bucket.
- The rated loads are valid for outriggers 100% extended.
- The users must derate or limit the lifted loads to allow for adverse conditions such as soft or uneven ground, out of level conditions, wind, side loads, pendulum action, jerking or sudden stopping of loads, inexperience of personnel and travelling with a load.
- Max. single line pull for crane operation with rope diameter 20 mm - 7.200 kg
- The lifting capacities above are for reference only. For actual lifting capacities please refer to load chart in operator's manual.

All informations are subject to be changed without prior notice.

## Krantraglasten / Load charts



19,8 t



10,8 - 42 m



16 m

Ausladung / Radius [m]	Teleskop-Auslegerlänge - Mainboom length [m]														
	10,8			18,6			26,4			34,2			42,0		
	0°	20°	40°	0°	20°	40°	0°	20°	40°	0°	20°	40°	0°	20°	40°
4,0	6,1														
5,0	5,6														
6,0	5,1			5,6											
7,0	4,7			5,2											
8,0	4,3			4,9											
9,0	4,0			4,6			4,9								
10,0	3,7	3,0		4,3			4,6								
12,0	3,2	2,7		3,9	2,8		4,2			4,2					
14,0	2,9	2,5	2,2	3,5	2,7		3,9	2,8		4,0			3,4		
16,0	2,6	2,3	2,0	3,1	2,5	2,1	3,6	2,7		3,7	2,7		3,4		
18,0	2,4	2,1	1,9	2,9	2,4	2,0	3,3	2,5	2,1	3,5	2,6		3,3		
20,0	2,2	2,0	1,8	2,7	2,2	2,0	3,0	2,4	2,0	3,3	2,5	2,1	3,2	2,5	
22,0	2,0	1,9	1,8/21m	2,5	2,1	1,9	2,8	2,3	2,0	3,1	2,4	2,0	3,0	2,4	2,0
24,0	1,9/23m	1,8/23m		2,3	2,0	1,8	2,7	2,2	1,9	2,9	2,3	2,0	2,9	2,3	2,0
26,0				2,1	1,9	1,8	2,5	2,1	1,9	2,8	2,2	1,9	2,8	2,2	1,9
28,0				2,0	1,9	1,8/27m	2,4	2	1,8	2,6	2,1	1,9	2,7	2,2	1,9
30,0				1,9	1,8		2,2	1,9	1,8	2,5	2,1	1,8	2,6	2,1	1,9
32,0				1,8/31m	1,8/31m		2,1	1,9	1,8/31m	2,4	2,0	1,8	2,5	2,1	1,8
34,0							2,0	1,8		2,0	1,9	1,8	2,2	2,0	1,8
36,0							1,6	1,8		1,6	1,9	1,8	1,8	2,0	1,8
38,0							1,3	1,5/37m		1,3	1,6	1,8/37m	1,5	1,9	1,8
40,0							1,0/39m			1,0/39m	1,3		1,3	1,6	1,8
42,0											1,0/41m		1,0/41m	1,3	1,5
44,0	Tab.-Nr.: 683M-75/3365/19.8/02.09 SA16														
Strangzahl / parts reeving	2	1	1	2	1	1	2	1	1	2	1	1	1	1	1
I	0%			100%			100%			100%			100%		
II	0%			0%			100%			100%			100%		
III	0%			0%			0%			100%			100%		
IV	0%			0%			0%			0%			100%		

Länge Spitzenausleger 16m - Jib length 16m

**Anmerkung:**

- Die angegebenen Traglastwerte gelten für ebenen und festen Stand der Maschine.
- Traglastwerte sind in Tonnen angegeben und gelten für 360 Grad.
- Die Traglasten berücksichtigen die Normen DIN 15019/2 und ISO 4305
- Das Gewicht der Lastaufnahmemittel (Haken, Gehänge) ist von den Traglasten abzuziehen.
- Die Traglastwerte gelten für 100% abestützten Zustand.
- Lastwerte müssen begrenzt oder vermindert werden, um ungünstige Bedingungen zu berücksichtigen, wie weichen oder unebenen Boden, schräge Gefälle, Wind, Seitenlasten, schwingende Lasten, Rucken oder plötzliches Stoppen der Ladungen, Unerfahrenheit des Personals, Fahren mit Last.
- Zulässiger Seilzug je Strang bei Kranbetrieb ist bei Seildurchmesser 20 mm - 7.200 kg
- Die angegebenen Traglastwerte sind nur zur Orientierung. Die jeweils gültigen Traglastwerte entnehmen Sie bitte den Tabellen in der Betriebsanleitung.

**Notes:**

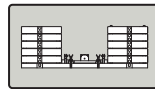
- The rated loads shown are based on the machine on firm level ground without travelling.
- The rated loads shown are in metric tons valid for 360 degrees swing.
- Liftcrane capacities are calculated to comply with DIN 15019/2 and ISO 4305
- The rated loads shown include the weight of all lifting attachments, such as hook and bucket.
- The rated loads are valid for outriggers 100% extended.
- The users must derate or limit the lifted loads to allow for adverse conditions such as soft or uneven ground, out of level conditions, wind, side loads, pendulum action, jerking or sudden stopping of loads, inexperience of personnel and travelling with a load.
- Max. single line pull for crane operation with rope diameter 20 mm - 7.200 kg
- The lifting capacities above are for reference only. For actual lifting capacities please refer to load chart in operator's manual.

All informations are subject to be changed without prior notice.

Alle Angaben vorläufig. Änderungen vorbehalten.



## Krantraglasten / Load charts

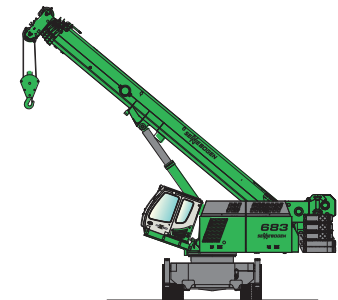


**19,8 t**



**10,8 - 26,4 m**

Ausladung / radius [m]	Auslegerlänge / boom length [m]				
	10,8	14,7	18,6	22,5	26,4
8,0	12,4	11,7	11,3	11,5	11,6
9,0		10,0	9,6	9,7	9,8
10,0		8,5	8,1	8,3	8,4
11,0		7,3	6,9	7,1	7,2
12,0		6,3	5,9	6,1	6,2
13,0			5,1	5,2	5,3
14,0			4,3	4,5	4,6
15,0			3,7	3,8	3,9
16,0			3,1	3,2	3,3
17,0				2,7	2,8
18,0				2,2	2,3
19,0				1,8	1,9
20,0				1,4	1,5
21,0					1,2
22,0	Tab.-Nr.: 683M-75/1432/19.8/01.05				0,9



freistehend 360°  
free on wheels 360°

### Anmerkung:

- Die angegebenen Traglastwerte gelten für ebenen und festen Stand der Maschine.
- Traglastwerte sind in Tonnen angegeben und gelten für 360 Grad.
- Die Traglasten berücksichtigen die Normen DIN 15019/2 und ISO 4305
- Das Gewicht der Lastaufnahmemittel (Haken, Gehänge) ist von den Traglasten abzuziehen.
- Lastwerte müssen begrenzt oder vermindert werden, um ungünstige Bedingungen zu berücksichtigen, wie weichen oder unebenen Boden, schräge Gefälle, Wind, Seitenlasten, schwingende Lasten, Rucken oder plötzliches Stoppen der Ladungen, Unerfahrenheit des Personals, Fahren mit Last.
- Zulässiger Seilzug je Strang bei Kranbetrieb ist bei Seildurchmesser 20 mm - 7.200 kg
- Die angegebenen Traglastwerte sind nur zur Orientierung. Die jeweils gültigen Traglastwerte entnehmen Sie bitte den Tabellen in der Betriebsanleitung.

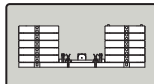
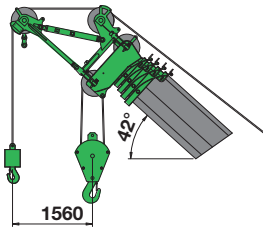
### Notes:

- The rated loads shown are based on the machine on firm level ground without travelling.
- The rated loads shown are in metric tons valid for 360 degrees swing.
- Liftcrane capacities are calculated to comply with DIN 15019/2 and ISO 4305
- The rated loads shown include the weight of all lifting attachments, such as hook and bucket.
- The users must derate or limit the lifted loads to allow for adverse conditions such as soft or uneven ground, out of level conditions, wind, side loads, pendulum action, jerking or sudden stopping of loads, inexperience of personnel and travelling with a load.
- Max. single line pull for crane operation with rope diameter 20 mm - 7.200 kg
- The lifting capacities above are for reference only. For actual lifting capacities please refer to load chart in operator's manual.

## Krantraglasten / Load charts

Schnabelausleger 14,4 t

jib 14,4 t



19,8 t



10,8 - 42 m

Position 1

Ausladung / radius [m]	Auslegerlänge / boom length [m]																		
	10,8		14,7		18,6		22,5		26,4		30,3		34,2		38,1		42,0		
	100%	0%	100%	0%	100%	0%	100%	0%	100%	0%	100%	0%	100%	0%	100%	0%	100%	0%	
3,0	14,4																		
3,5	14,4																		
4,0	14,4																		
5,0	14,4		14,4																
6,0	14,4	(14,4)	14,4	(14,4)	14,4	(14,4)													
7,0	14,4	(14,4)	14,4	(14,4)	14,4	(14,4)	14,4	(14,4)											
8,0	14,4	(14,4)	14,4	(14,4)	14,4	(14,4)	14,4	(14,4)	14,4	(14,4)									
9,0	14,4	(14,4)	14,4	(14,2)	14,4	(13,6)	14,4	(13,0)	14,4	(12,5)									
10,0	14,4 / 9,5	(14,4) / 9,5	14,4	(11,9)	14,4	(11,5)	14,4	(11,2)	14,4	(10,8)	14,4	(10,7)							
11,0			14,4	(10,1)	14,4	(9,7)	14,4	(9,7)	14,4	(9,4)	14,4	(9,4)	13,2	(9,3)					
12,0			14,4	(8,6)	14,4	(8,2)	14,4	(8,4)	14,4	(8,2)	14,0	(8,2)	12,6	(8,2)	11,0	(8,3)			
13,0			14,4	(7,2)	14,4	(7,0)	14,4	(7,2)	13,8	(7,1)	13,2	(7,2)	11,9	(7,2)	10,8	(7,4)			
14,0			14,4 / 13,5	(5,8) / 13,5	14,4	(6,0)	13,8	(6,2)	12,7	(6,3)	12,2	(6,4)	11,3	(6,4)	10,4	(6,6)	9,0	(6,8)	
15,0					12,9	(5,2)	12,8	(5,3)	11,7	(5,5)	11,3	(5,6)	10,7	(5,7)	10,0	(5,9)	8,9	(6,1)	
16,0					11,5	(4,4)	11,7	(4,6)	10,9	(4,7)	10,5	(5,0)	10,1	(5,1)	9,6	(5,3)	8,7	(5,5)	
17,0					10,0	(3,6)	10,4	(4,0)	10,2	(4,1)	9,7	(4,4)	9,6	(4,5)	9,1	(4,8)	8,4	(5,0)	
18,0					9,0 / 17,5	(2,8) / 17,5	9,4	(3,4)	9,5	(3,5)	9,1	(3,9)	9,0	(4,0)	8,7	(4,3)	8,1	(4,5)	
19,0							8,4	(2,9)	8,6	(3,0)	8,6	(3,4)	8,4	(3,5)	8,2	(3,8)	7,8	(4,0)	
20,0							7,6	(2,4)	7,7	(2,5)	8,1	(2,9)	7,8	(3,0)	7,8	(3,3)	7,4	(3,5)	
21,0							6,8	(1,9)	7,0	(2,1)	7,4	(2,4)	7,3	(2,7)	7,3	(3,0)	7,0	(3,2)	
22,0							6,0 / 21,5	(1,4) / 21,5	6,3	(1,8)	6,7	(2,0)	6,9	(2,3)	6,8	(2,6)	6,6	(2,9)	
23,0									5,7	(1,5)	6,1	(1,7)	6,4	(2,0)	6,5	(2,3)	6,3	(2,6)	
24,0									5,2	(1,2)	5,6	(1,4)	5,9	(1,7)	6,2	(2,0)	6,0	(2,3)	
25,0									4,7	(0,9)	5,1	(1,1)	5,4	(1,4)	5,8	(1,8)	5,8	(2,0)	
26,0									4,2 / 25,5		4,6	(0,9)	4,9	(1,1)	5,3	(1,5)	5,5	(1,8)	
27,0											4,1		4,5	(0,9)	4,9	(1,3)	5,2	(1,6)	
28,0											3,6 / 27,5		4,1		4,6	(1,0)	4,9	(1,4)	
29,0													3,8		4,2		4,5	(1,2)	
30,0													3,5		3,9		4,2	(1,0)	
32,0													2,9 / 31,5		3,3		3,6		
34,0															2,8		3,1		
36,0															2,3 / 35,5		2,7		
38,0																	2,3		
40,0																			

Tab.-Nr.: 683M-75/3365(1630)/19.8/02.05 S1

**Anmerkung:**

- Die angegebenen Traglastwerte gelten für ebenen und festen Stand der Maschine.
- Traglastwerte sind in Tonnen angegeben und gelten für 360 Grad.
- Die Traglasten berücksichtigen die Normen DIN 15019/2 und ISO 4305
- Das Gewicht der Lastaufnahmemittel (Haken, Gehänge) ist von den Traglasten abzuziehen.
- Die Traglastwerte gelten für 100% abgestützten Zustand, die in Klammern für die Abstützung nicht ausgefahren, aber abgestützt.
- Lastwerte müssen begrenzt oder vermindert werden, um ungünstige Bedingungen zu berücksichtigen, wie weichen oder unebenen Boden, schräge Gefälle, Wind, Seitenlasten, schwingende Lasten, Rucken oder plötzliches Stoppen der Ladungen, Unerfahrenheit des Personals, Fahren mit Last.
- Zulässiger Seilzug je Strang bei Kranbetrieb ist bei Seildurchmesser 20 mm - 7.200 kg
- Die angegebenen Traglastwerte sind nur zur Orientierung. Die jeweils gültigen Traglastwerte entnehmen Sie bitte den Tabellen in der Betriebsanleitung.

Alle Angaben vorläufig. Änderungen vorbehalten.

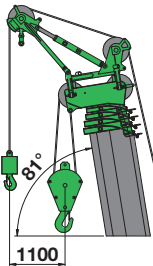
**Notes:**

- The rated loads shown are based on the machine on firm level ground without travelling.
- The rated loads shown are in metric tons valid for 360 degrees swing.
- Liftcrane capacities are calculated to comply with DIN 15019/2 and ISO 4305
- The rated loads shown include the weight of all lifting attachments, such as hook and bucket.
- The rated loads are valid for outriggers extended, the figures in brackets are valid for outriggers not extended, but supported.
- The users must derate or limit the lifted loads to allow for adverse conditions such as soft or uneven ground, out of level conditions, wind, side loads, pendulum action, jerking or sudden stopping of loads, inexperience of personnel and travelling with a load.
- Max. single line pull for crane operation with rope diameter 20 mm - 7.200 kg
- The lifting capacities above are for reference only. For actual lifting capacities please refer to load chart in operator's manual.

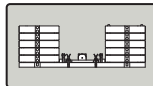
All informations are subject to be changed without prior notice.

## Krantraglasten / Load charts

Schnabelausleger 14,4 t  
jib 14,4 t



Position 2



19,8 t



10,8 - 42 m

Ausladung / radius [m]	Auslegerlänge / boom length [m]																		
	10.8		14.7		18.6		22.5		26.4		30.3		34.2		38.1		42.0		
	100%	0%	100%	0%	100%	0%	100%	0%	100%	0%	100%	0%	100%	0%	100%	0%	100%	0%	
3.0	14,4		14,4		14,4														
3.5	14,4		14,4		14,4														
4.0	14,4		14,4		14,4		14,4												
5.0	14,4		14,4		14,4		14,4												
6.0	14,4	(14,4)	14,4	(14,4)	14,4	(14,4)	14,4	(14,4)	14,4	(14,4)									
7.0	14,4	(14,4)	14,4	(14,4)	14,4	(14,4)	14,4	(14,4)	14,4	(14,4)	14,4	(14,4)							
8.0	14,4	(14,4)	14,4	(14,4)	14,4	(14,4)	14,4	(14,4)	14,4	(14,4)	14,4	(14,4)	14,0	(14,0)					
9.0	14,4	(14,4)	14,4	(14,2)	14,4	(13,6)	14,4	(13,0)	14,4	(12,5)	14,4	(12,3)	14,0	(12,1)	11,0	(11,0)	9,0	(9,0)	
10.0	14,4 / 9,5	(14,4) / 9,5	14,4	(11,9)	14,4	(11,5)	14,4	(11,2)	14,4	(10,8)	14,4	(10,7)	13,9	(10,6)	11,0	(10,6)	9,0	(9,0)	
11.0			14,4	(10,1)	14,4	(9,7)	14,4	(9,7)	14,4	(9,4)	14,4	(9,4)	13,2	(9,3)	11,0	(9,4)	9,0	(9,0)	
12.0			14,4	(8,6)	14,4	(8,2)	14,4	(8,4)	14,4	(8,2)	14,0	(8,2)	12,6	(8,2)	11,0	(8,3)	9,0	(8,4)	
13.0			14,4	(7,2)	14,4	(7,0)	14,4	(7,2)	13,8	(7,1)	13,2	(7,2)	11,9	(7,2)	10,8	(7,4)	9,0	(7,5)	
14.0			14,4 / 13,5	(5,8) / 13,5	14,4	(6,0)	13,8	(6,2)	12,7	(6,3)	12,2	(6,4)	11,3	(6,4)	10,4	(6,6)	9,0	(6,8)	
15.0					12,9	(5,2)	12,8	(5,3)	11,7	(5,5)	11,3	(5,6)	10,7	(5,7)	10,0	(5,9)	8,9	(6,1)	
16.0					11,5	(4,4)	11,7	(4,6)	10,9	(4,7)	10,5	(5,0)	10,1	(5,1)	9,6	(5,3)	8,7	(5,5)	
17.0					10,0	(3,6)	10,4	(4,0)	10,2	(4,1)	9,7	(4,4)	9,6	(4,5)	9,1	(4,8)	8,4	(5,0)	
18.0					9,0 / 17,5	(2,8) / 17,5	9,4	(3,4)	9,5	(3,5)	9,1	(3,9)	9,0	(4,0)	8,7	(4,3)	8,1	(4,5)	
19.0							8,4	(2,9)	8,6	(3,0)	8,6	(3,4)	8,4	(3,5)	8,2	(3,8)	7,8	(4,0)	
20.0							7,6	(2,4)	7,7	(2,5)	8,1	(2,9)	7,8	(3,0)	7,8	(3,3)	7,4	(3,5)	
21.0							6,8	(1,9)	7,0	(2,1)	7,4	(2,4)	7,3	(2,7)	7,3	(3,0)	7,0	(3,2)	
22.0							6,0 / 21,5	(1,4) / 21,5	6,3	(1,8)	6,7	(2,0)	6,9	(2,3)	6,8	(2,6)	6,6	(2,9)	
23.0									5,7	(1,5)	6,1	(1,7)	6,4	(2,0)	6,5	(2,3)	6,3	(2,6)	
24.0									5,2	(1,2)	5,6	(1,4)	5,9	(1,7)	6,2	(2,0)	6,0	(2,3)	
25.0									4,7	(0,9)	5,1	(1,1)	5,4	(1,4)	5,8	(1,8)	5,8	(2,0)	
26.0									4,2 / 25,5		4,6	(0,9)	4,9	(1,1)	5,3	(1,5)	5,5	(1,8)	
27.0											4,1		4,5	(0,9)	4,9	(1,3)	5,2	(1,6)	
28.0											3,6 / 27,5		4,1		4,6	(1,0)	4,9	(1,4)	
29.0													3,8		4,2		4,5	(1,2)	
30.0													3,5		3,9		4,2	(1,0)	
32.0													2,9 / 31,5		3,3		3,6		
34.0															2,8		3,1		
36.0															2,3 / 35,5		2,7		
38.0																	2,3		
40.0																	1,8 / 39,5		

Tab.-Nr.: 683M-75/3365(1630)/19.8/02.05 S2

**Anmerkung:**

- Die angegebenen Traglastwerte gelten für ebenen und festen Stand der Maschine.
- Traglastwerte sind in Tonnen angegeben und gelten für 360 Grad.
- Die Traglasten berücksichtigen die Normen DIN 15019/2 und ISO 4305
- Das Gewicht der Lastaufnahmemittel (Haken, Gehänge) ist von den Traglasten abzuziehen.
- Die Traglastwerte gelten für 100% abestützten Zustand, die in Klammern für die Abstützung nicht ausgefahren, aber abgestützt.
- Lastwerte müssen begrenzt oder vermindert werden, um ungünstige Bedingungen zu berücksichtigen, wie weichen oder unebenen Boden, schräge Gefälle, Wind, Seitenlasten, schwingende Lasten, Rucken oder plötzliches Stoppen der Ladungen, Unerfahrenheit des Personals, Fahren mit Last.
- Zulässiger Seilzug je Strang bei Kranbetrieb ist bei Seildurchmesser 20 mm - 7.200 kg
- Die angegebenen Traglastwerte sind nur zur Orientierung. Die jeweils gültigen Traglastwerte entnehmen Sie bitte den Tabellen in der Betriebsanleitung.

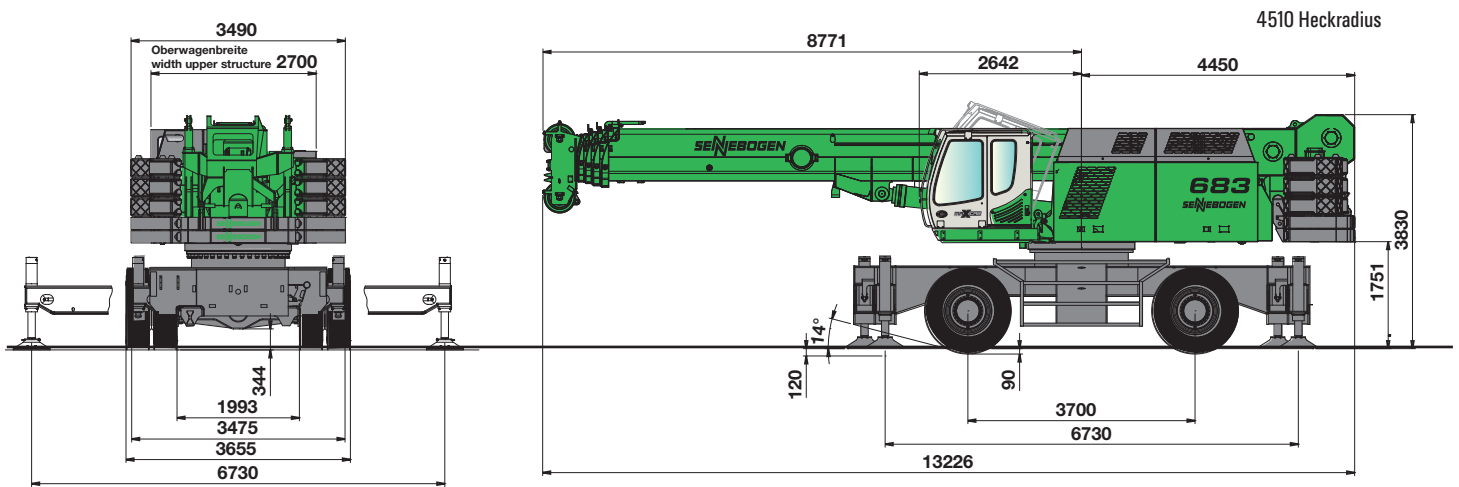
Alle Angaben vorläufig. Änderungen vorbehalten.

**Notes:**

- The rated loads shown are based on the machine on firm level ground without travelling.
- The rated loads shown are in metric tons valid for 360 degrees swing.
- Liftcrane capacities are calculated to comply with DIN 15019/2 and ISO 4305
- The rated loads shown include the weight of all lifting attachments, such as hook and bucket.
- The rated loads are valid for outriggers extended, the figures in brackets are valid for outriggers not extended, but supported.
- The users must derate or limit the lifted loads to allow for adverse conditions such as soft or uneven ground, out of level conditions, wind, side loads, pendulum action, jerking or sudden stopping of loads, inexperience of personnel and travelling with a load.
- Max. single line pull for crane operation with rope diameter 20 mm - 7.200 kg
- The lifting capacities above are for reference only. For actual lifting capacities please refer to load chart in operator's manual.

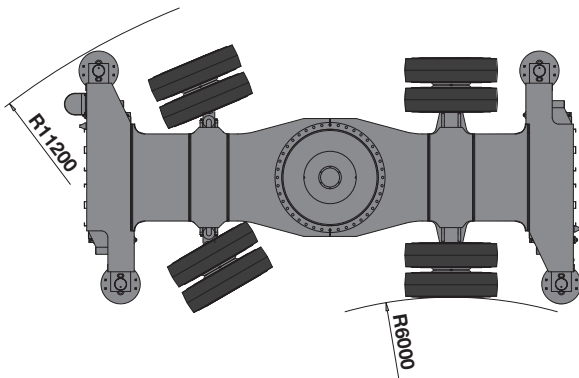
All informations are subject to be changed without prior notice.

## Maße / dimensions

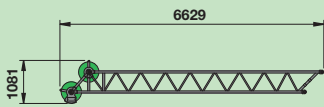


Einsatzgewicht / service weight: 65 t

## Wendekreis / Turning radius

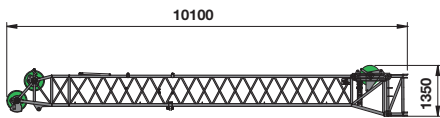


## Transportmaße und Gewichte / transport dimensions and weights



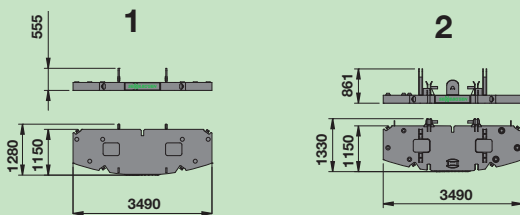
**6 m Verlängerung für Klappspitze**  
**6 m extension for jib**

Gewicht / weight	kg	450
Breite / width	mm	650



**10 m Klappspitze**  
**10 m jib**

Gewicht / weight	kg	1.000
Breite / width	mm	850

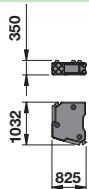


**Ballastgrundplatte 1**  
**counterweight base plate 1**

Gewicht / weight	kg	5.200 (1x)
------------------	----	------------

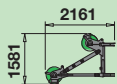
**Ballastgrundplatte 2**  
**counterweight base plate 2**

Gewicht / weight	kg	5.400 (1x)
------------------	----	------------



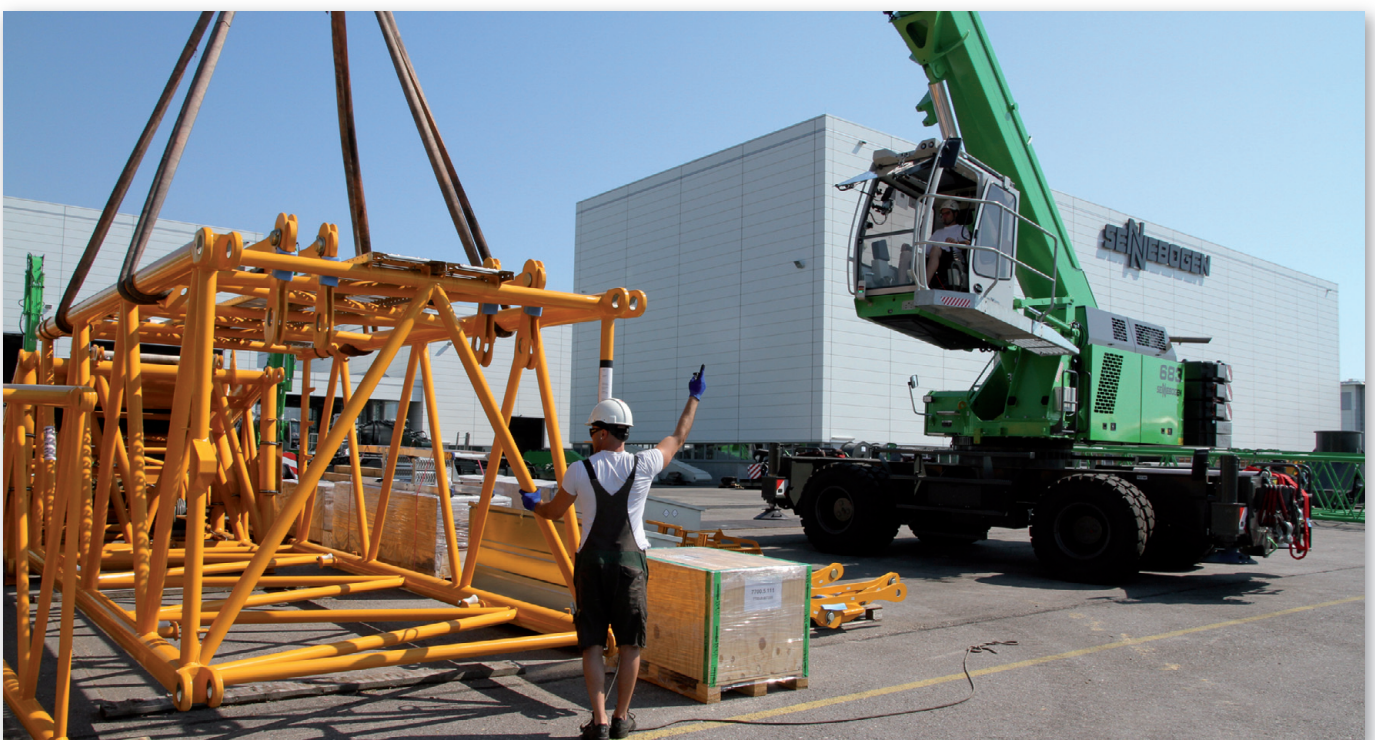
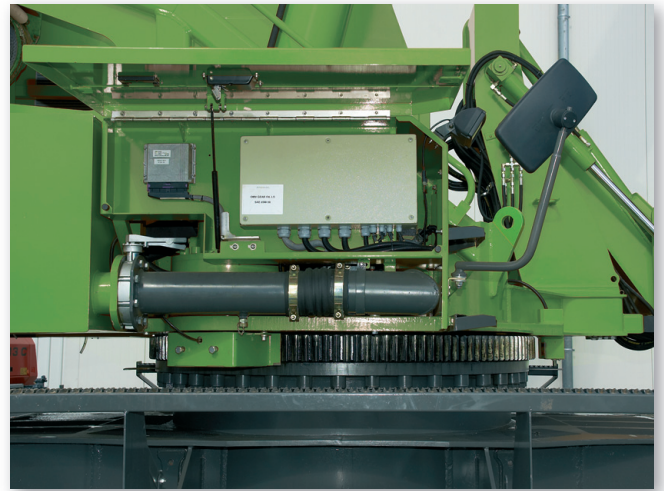
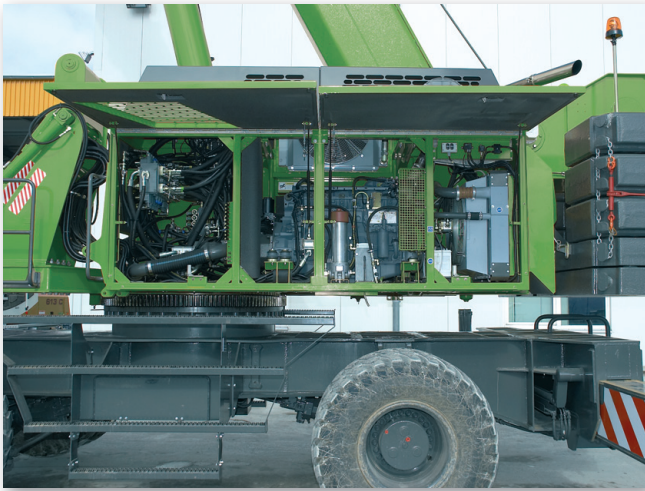
**Gegengewicht - 6 Stück bei Gegengewicht 20 t**  
**counterweight - 6 pieces with counterweight 20 t**

Gewicht / weight	kg	1.530 (10x)
------------------	----	-------------



**Schnabelausleger**  
**auxiliary jib**

Gewicht / weight	kg	290
Breite / width	mm	650



Neue Großraum-Komfortkabine mit Schiebetür

New king-sized comfort cabin with sliding door

## MAX CAB

### Luftgefederter Komfortsitz

mehrfach verstellbar mit Bandscheibenstütze und Sitzheizung, einstellbare Armlehnen

**Air suspended comfort seat**  
adjustable with lumbar support and seat heating, adjustable armrests



### Beste Ergonomie

Sitz ergonomisch komplett individuell zu den Steuerhebeln und separat zu den Fußpedalen einstellbar

### Best ergonomics

Ergonomic operator's seat, individually adjustable in height and angle for optimum working environment and operator's comfort



### Schiebetür

erleichtert sicheres und bequemes Ein- und Aussteigen

### Sliding door

Simplified and safe access to the operator's cab



### Hydraulisch um 20° neigbare Kabine

mit getöntem Sicherheitsglas, hydraulisch gedämpft und schwingungsgedämpft gelagert

### Hydraulically tiltable cab; 20°

with safety glass tinted, hydraulically damped, resiliently mounted

### Trittrost

serienmäßig - Sicherheit beim Auf- und Abstieg

### Step

Standard - safety in entering and exiting



### SENNEBOGEN Diagnostic-System

zur Überwachung aller wichtigen Maschinen- und Motorfunktionen

### SENNEBOGEN Diagnostic System

for monitoring of all essential machine and engine functions



### Heiz-Klimaautomatik

mit Temperaturregelung, 8 einstellbare Lüfterdüsen sorgen für wohlige Klima, starke Defrosterfunktion, Frischluft/ Umluftsteuerung mit Partikelfilter

### Automatic regulation

of heating and air condition according to temperature setting, 8 adjustable air vents provide excellent defrosting, air/circulation function, particle filter for outside and circulation air

# 683<sub>M</sub>

**SENNEBOGEN**

**SENNEBOGEN**  
**Maschinenfabrik GmbH**  
Sennebogenstraße 10  
94315 Straubing, Germany

Tel. +49 9421 540-144/146  
Fax +49 9421 43 882  
[marketing@sennebogen.de](mailto:marketing@sennebogen.de)

BestellNr. / Item No. 085229  
683 M - 030430 - 070530\* - 070710\* - 030835\* - 090935\* - 111015 - 061215\*

GO FOR GREEN

 [www.sennebogen.de](http://www.sennebogen.de)