

PROVISIONAL



119 kW (fase IIIa)

129 kW (fase IV)



50 t



30,4 m



MAX CAB

653E

Grúa telescópica sobre orugas

Nivel de emisiones IV

653E Un paso hacia delante. La serie E.



1978: grúa telescópica TX10

Lo que distingue a la serie E

- Más de 20 años de experiencia en la construcción y montaje de grúas telescópicas sobre orugas altamente especializadas
- Máximo rendimiento en todos los sectores
- Técnica controlable: componentes de alta calidad, adecuados al nivel exacto de ingeniería
- Larga vida útil del producto y elevada estabilidad del valor

Sus ventajas más importantes:

- 1 Green Efficiency**
Ahorrar combustible: bajar costes empresariales
Trabajo silencioso: protección del conductor y del medio ambiente



- 2 Potencia al máximo nivel**
Sistema de pluma robusto: se puede trabajar con una inclinación de hasta 4° 2 tornos de grúa equivalentes: elevada velocidad del cable

- 3 Excelente comodidad de manejo**
Cómoda cabina Maxcab: trabajo relajado
SENCON: selección sencilla de los programas de trabajo

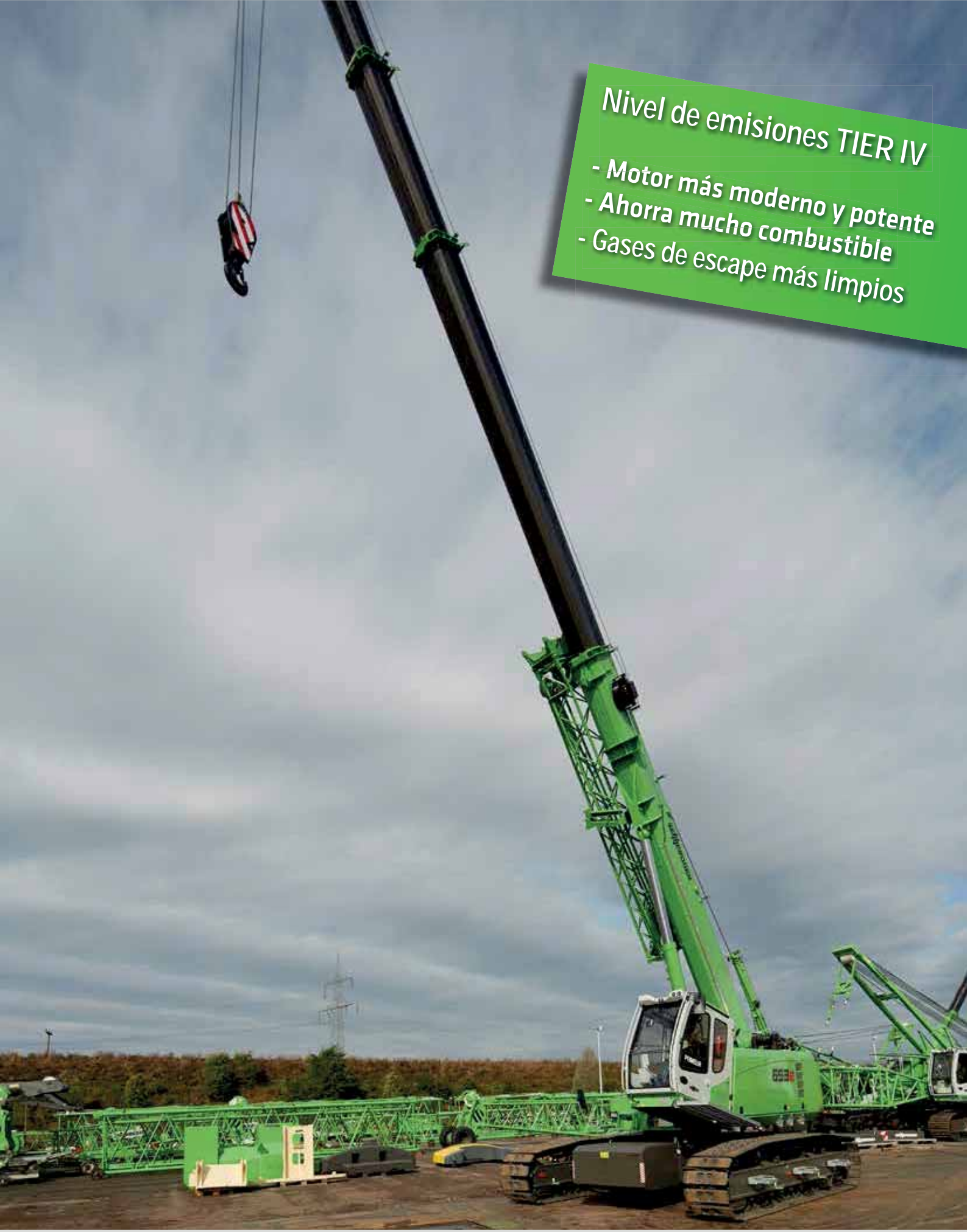


- 4 Trabajo flexible**
Desplazamiento bajo la carga: se necesita menos espacio
Potente fuerza de tracción del carro inferior: capacidad de marcha sobre todo tipo de terreno

- 5 Transporte sencillo**
Carro inferior de extensión telescópica: rápidamente dispuesto para el uso
Sistema de depósito de lastre: tiempo de preparación reducido

- 6 Mantenimiento y servicio técnico sin complicaciones**
SENNEBOGEN Control System: diagnóstico sencillo de averías
Mantenimiento sencillo: identificación unívoca

- 7 Asesoramiento y asistencia técnica cerca de usted**
3 centros de producción y 2 filiales 120 distribuidores y más de 300 puntos de asistencia técnica



Nivel de emisiones TIER IV

- Motor más moderno y potente
- Ahorra mucho combustible
- Gases de escape más limpios

653E Potente. Eficaz.

Robusta pluma telescópica para trabajos exigentes

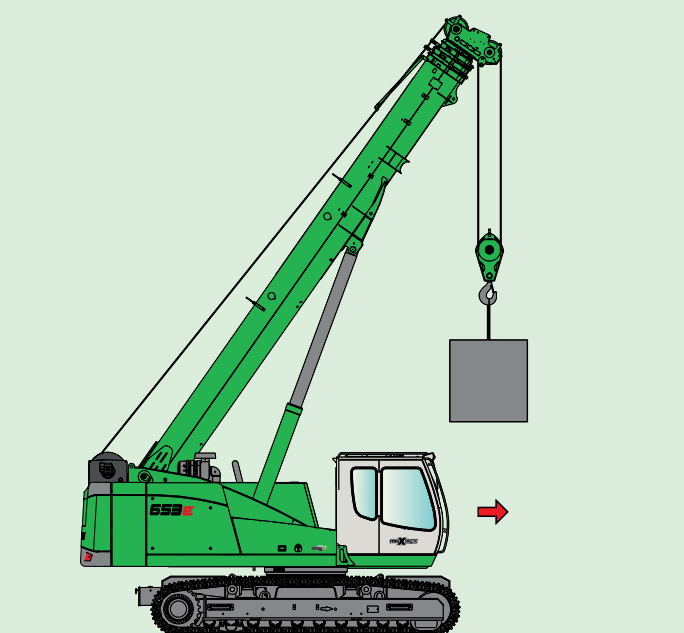
- Brazo de máxima potencia
- Posibilidad de trabajar con un ángulo de inclinación de hasta 4°*
- Extensión telescópica bajo carga

Amplia área de trabajo

- Pluma de 30,4 m de longitud
- Se puede ampliar a 36,9 m o 43,4 m con un plumín

Trabajo sencillo y flexible que ahorra tiempo

- La pluma se puede extender hidráulicamente hasta cualquier longitud con rapidez y de manera continua
- Se puede controlar de forma intuitiva mediante una palanca de mando
- Rápidamente dispuesta para el uso, incluso en diferentes alturas de trabajo
- Ajuste rápido de la lóntitud óptima de la pluma para cada situación



Flexibilidad incomparable en la obra

- Desplazamiento de la máquina hasta el 100 % de la capacidad de carga
- Maniobrabilidad excelente gracias a la potente fuerza de tracción del carro inferior
- Transporte sencillo y económico y breves tiempos de preparación gracias al sistema de montaje

Carro inferior de extensión telescópica

- Máxima estabilidad gracias al mecanismo de traslación sobre orugas de gran longitud y extensión telescópica con amplia plataforma de apoyo
- Reducida presión contra el suelo debido a las amplias chapas de suelo, estabilidad segura también en trabajos dinámicos
- Robusto mecanismo de traslación de tractor y accionamientos de traslación de grandes dimensiones para ofrecer la máxima capacidad de marcha sobre todo tipo de terreno

653E Moderna. Flexible.



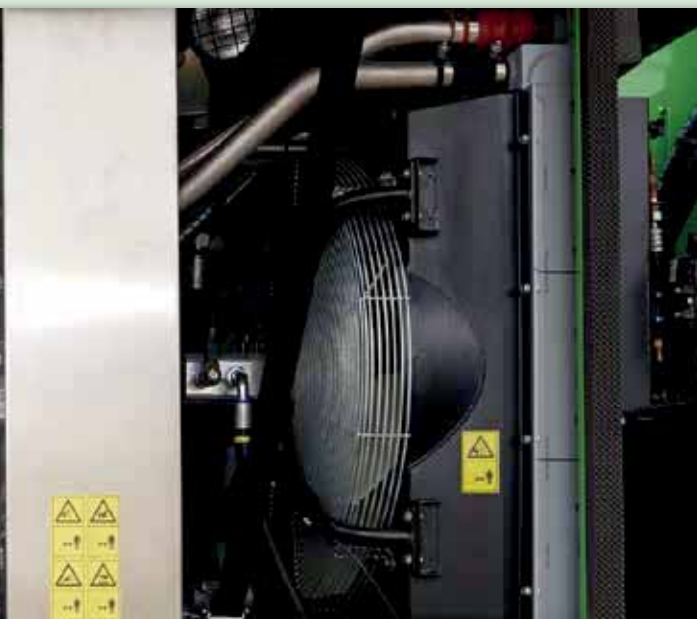
Tornos elevadores

- Dos tornos elevadores dispuestos uno al lado del otro
- Máquina compacta con radio trasero reducido

Plataforma de trabajo*

- Desplegable hasta alcanzar unas dimensiones interiores de 4 m x 1,25 m
- Carga posible de hasta 500 kg
- Giro continuo de 360°

Plataforma de trabajo de 500 kg*



Trabajo silencioso

- Funcionamiento con un nivel sonoro reducido y constante gracias a la suspensión del motor desacoplada y al aislamiento acústico
- El nivel de potencia acústica es hasta 2 dB inferior a lo exigido en la Directiva 2000/14/CE

Compartimento de motor de clara disposición

- Diseño de mantenimiento especialmente sencillo
- Variante de motor con nivel de emisiones IIIa
- Variante de motor con nivel de emisiones IV incl. suministro de AdBlue

* Consultar disponibilidad

653E Nueva definición de confort



Climatizador automático

- Clima de trabajo siempre agradable en la cabina gracias a las 10 boquillas del ventilador distribuidas homogéneamente
- Control sencillo mediante elementos de mando centrales

Cómoda cabina Maxcab

- Cómodo asiento con suspensión neumática y calefacción de asiento
- Cómodo control con palanca de mando
- Luna delantera abatible
- Puerta corredera, pasarela delante de la cabina
- Monitor en color para hasta 4 cámaras
- Cabina inclinable 15°

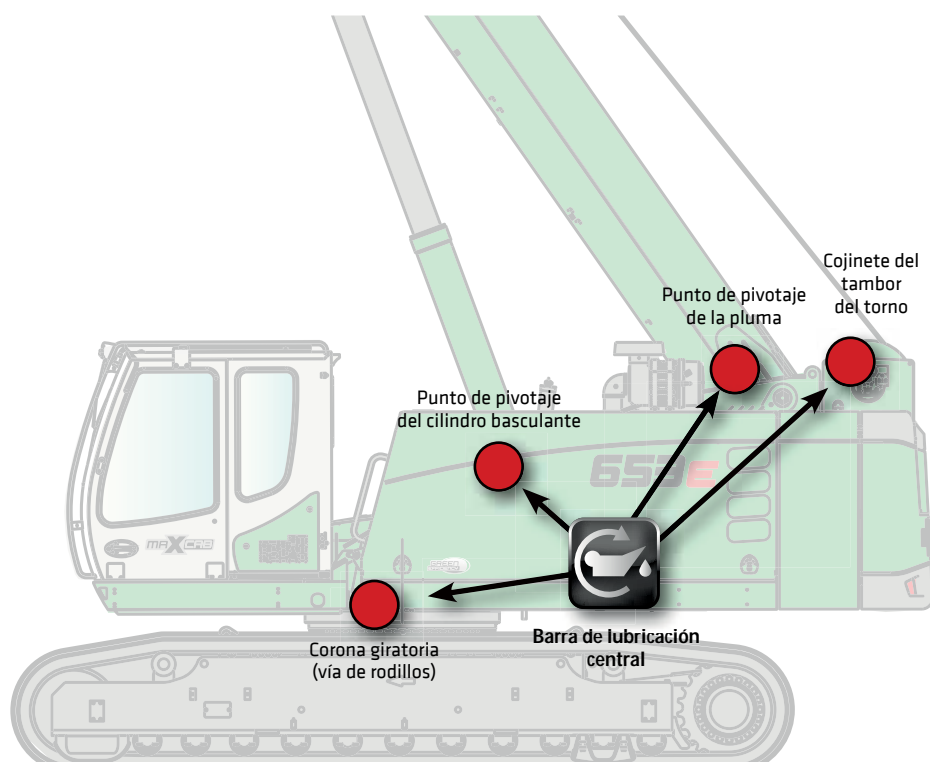
Control: SENCON

- Claro control mediante menú
- Ajuste preciso individual, rendimiento óptimo de la máquina
- Limitador de par de la carga integrado con indicación del grado de utilización
- Rápida localización de fallos gracias a información detallada

653E Mantenimiento y servicio técnico sin complicaciones

Servicio técnico sencillísimo

- Barra de lubricación central y de fácil acceso
- Opcional: lubricación automática mediante sistema central de lubricación



Hydro Clean*

- Máxima protección de los componentes hidráulicos gracias a filtros ultrafinos de 3 µm
- Aceite hidráulico más puro, tiempo de vida útil del aceite prolongado
- con separación de agua



Pasarelas a ambos lados

- Pasarela delante y junto a la cabina para entrar y salir de ella con mayor seguridad
- Las pasarelas situadas a la derecha y a la izquierda a lo largo de toda la superestructura giratoria permiten realizar el mantenimiento con seguridad



Mantenimiento optimizado

- Diagnóstico de averías sencillo y rápido gracias al práctico y claro distribuidor eléctrico
- Fácil acceso a todos los puntos de mantenimiento de la máquina

* opcional

653E Datos técnicos, equipamiento

TIPO DE MÁQUINA

Modelo (tipo) **653**

MOTOR

Modelo	Motor diésel Cummins QSB 4.5 119 kW / 162 CV a 2200 rpm ; emisiones según el nivel de emisiones 3a Motor diésel Cummins QSB 4.5 129 kW / 175 CV a 2500 rpm ; emisiones según el nivel de emisiones 4 Inyección directa, con turbocompresión, refrigeración por intercooler, emisiones reducidas
Refrigeración	Refrigerado por agua
Filtro diésel	Con separador de agua y calefacción
Filtro de aire	Filtro seco con separador previo integrado, descarga de polvo automática, elementos principales y de seguridad, indicador de suciedad
Depósito de combustible	360 l
Depósito AdBlue	38 l
Inst. eléctrica	24 V
Baterías	2 x 155 AH , interruptor de la batería
Opciones	<ul style="list-style-type: none"> ■ Kit para temperaturas bajas con precalentamiento del motor y filtro diésel con calefacción a partir de temperaturas de trabajo inferiores a -20 °C ■ Bomba eléctrica de relleno de combustible

SUPERESTRUCTURA GIRATORIA

Diseño	Estructura en forma de caja resistente a la torsión, fabricada con gran precisión, bujes de acero para el apoyo de la pluma. Diseño de sencillo mantenimiento, motor instalado en sentido longitudinal
Sistema eléctrico	Distribuidor eléctrico central, interruptor de la batería
Sistema de refrigeración	Sistema de refrigeración de 3 circuitos con gran poder refrigerante, accionamiento del ventilador de regulación electrónica para refrigerador de agua, de aire de admisión y de aceite
Seguridad	Vigilancia mediante cámaras de la parte trasera y del lateral derecho, paquete de luces con LED
Opciones	<ul style="list-style-type: none"> ■ Faros LED adicionales ■ Hasta 2 cámaras adicionales ■ Pintura para entornos con clima costero como protección anticorrosiva ■ Kit para temperaturas bajas para trabajos a temperaturas por debajo de -20 °C

Opciones

- Lubricación central automática del punto de pivotaje de la pluma, del cilindro basculante, de la superficie de deslizamiento de la corona giratoria y del cojinete del tambor del torno
- Lubricación del piñón de la corona giratoria

SISTEMA HIDRÁULICO

Load Sensing / sistema hidráulico LUDV, funciones de trabajo con control hidráulico previo, regulación de límite de carga	
Tipo de bomba	Bomba de émbolos ajustable con diseño de discos oblicuos, control de caudal independiente de la presión de la carga para que el control de las funciones de trabajo pueda realizarse también de forma paralela e independiente
Regulación de la bomba	Regulación de flujo nulo, control del caudal necesario – las bombas bombean la cantidad exacta de aceite necesario, corte de presión, regulación de límite de carga
Presión de funcionamiento	hasta 330 bares
Filtración	Filtración de alto rendimiento con largos intervalos de cambio
Depósito hidráulico	500 l
Control	Control electrohidráulico de los movimientos de trabajo, preciso y proporcional; 2 servopalanca de mando eléctricas para las funciones de trabajo incl. la indicación del movimiento de los tornos mediante emisor de vibraciones, funciones adicionales mediante interruptores y pedales
Seguridad	Circuitos hidráulicos protegidos con válvulas de seguridad Válvula de seguridad contra rotura del cilindro basculante y del cilindro telescópico
Opciones	<ul style="list-style-type: none"> ■ Llenado de bioaceite de alto valor ecológico ■ Filtro ultrafino hidráulico HydroClean de 3 µm de SENNEBOGEN ■ Precalentamiento eléctrico del depósito hidráulico a temperaturas por debajo de -20 °C

MOTOR DE GIRO

Transmisión	Engranaje planetario compacto con motor hidráulico de pistón axial, válvulas de freno integradas
Freno del mecanismo de giro	Freno de discos múltiples accionado mediante muelles, pedal de freno individual
Corona giratoria	Corona giratoria con dentado exterior, sellada
Velocidad de giro	0-2 rpm , continua

653E Datos técnicos, equipamiento

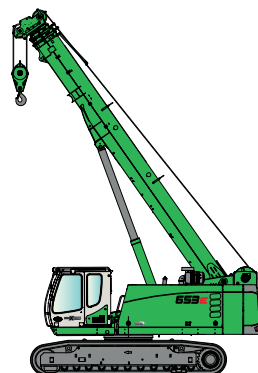
CABINA <small>MAX</small>	
Tipo de cabina	Cabina amplia Maxcab, inclinable 15°
Equipamiento de la cabina	Puerta corredera, excelente ergonomía, aire acondicionado automático, calefacción del asiento, confortable asiento neumático, filtro de aire externo / de aire de circulación, conexiones 12 V / 24 V, SENCON, persiana para ventanilla del techo
Opciones	<ul style="list-style-type: none"> ▪ Cabina con elevación hidráulica tipo E270, elevable 2,70 m e inclinable 30° ▪ Calefacción auxiliar con temporizador ▪ Filtro de carbón activo de la cabina ▪ Ventanilla corredera en la puerta del conductor ▪ Parabrisas frontal de cristal blindado ▪ Ventana de techo de cristal blindado ▪ Rejilla de protección del techo ▪ Rejilla de protección del techo FOPS ▪ Radio con reproductor de CD

EQUIPO DE TRABAJO	
Diseño	Décadas de experiencia, simulación por ordenador de lo más moderna, un máximo de estabilidad y vida útil, puntos de apoyo de gran dimensión y de bajo mantenimiento, casquillos de rodamiento especiales estanqueizados, mecanizados con precisión
Pluma telescópica	De 4 piezas con cabeza de roldana, extensión hidráulica continua hasta 9,4-30,4 m
Torno elevador	Accionamiento mediante motor hidráulico de pistón axial con engranaje planetario compacto, fuerza de tracción de 50 kN (cuarta posición), velocidad del cable 0 - 115 m/min, diámetro de cable 16 mm, longitud de cable 170 m. Indicación del movimiento de los tornos mediante emisor de vibraciones en las palancas de mando
Freno de emergencia	Freno de discos múltiples accionado mediante muelles
Seguridad de la grúa	Controlador de par de carga de última generación, tabla de clara disposición con todos los datos importantes mediante pantalla SENCON, interruptor de final de carrera, seguro de salida de cable, válvulas de sobrepresión y válvula antirrotura de tubos con registro de sucesos
Cilindros	Cilindros hidráulicos con elementos de guía y obturación de alta calidad
Opciones	<ul style="list-style-type: none"> ▪ Plumín de 6,5 m, inclinable (0°, 40°), montaje rápido y sencillo sin necesidad de utilizar equipos auxiliares, bloqueado con la pluma base cuando no se utiliza ▪ Prolongación del plumín hasta 13 m, inclinable (0°, 40°)

Opciones	<ul style="list-style-type: none"> ▪ Pico pato: capacidad de carga de 5 t, 1 ramal ▪ Segundo torno de grúa: fuerza de tracción de 50 kN (cuarta posición), velocidad del cable 0 - 115 m/min, diámetro de cable 16 mm, longitud de cable 170 m ▪ Reducción adicional de las tablas de cargas con ángulo de inclinación de 2 / 4 ▪ Funcionamiento como plataforma de trabajo con una anchura de hasta 4 m y carga de 1000 kg ▪ Unidad de emergencia electrohidráulica de 3 kW ▪ Telecontrol por radio
----------	--

CARRO INFERIOR	
Diseño	Carro inferior sobre orugas T41/380 con ancho de vía extensible hidráulicamente. Construcción soldada estable.
Accionamiento	Accionamiento de traslación hidráulico a cada lado del mecanismo de traslación, motores hidráulicos de desplazamiento variable
Freno de mano	Frenos de discos múltiples amortiguados y con ventilación hidráulica
Mecanismo de rodadura	Chapas de suelo de 3 malletes de 700 mm, mecanismo de traslación de tractor libre de mantenimiento
Velocidad	0 - 2,9 km/h
Opciones	Chapas de suelo en los siguientes modelos: <ul style="list-style-type: none"> ▪ Chapas de suelo de 3 malletes de 800 mm ▪ Chapas de suelo de 3 malletes de 900 mm ▪ Chapas de suelo planas de 700 mm

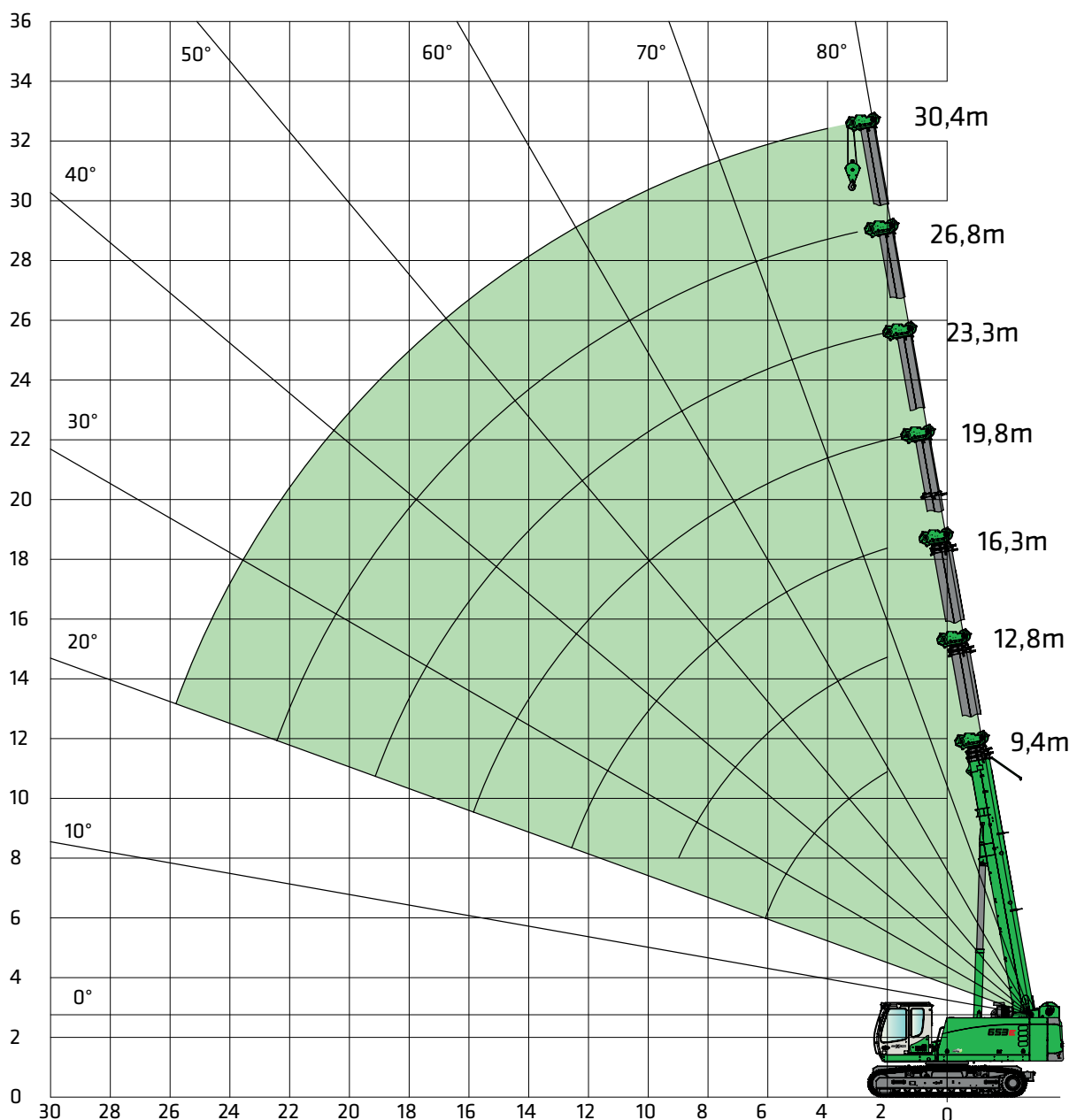
PESO EN OPERACIÓN	
Masa	aprox. 50 200 kg con pluma telescópica de 30,4 m, plumín de 13 m, gancho de 35 t, chapas de suelo de 3 malletes de 700 mm, 2 tornos elevadores, con carro inferior de extensión hidráulica, lastre de 8,9 t, lastre del carro inferior de 5,5 t
Nota	El peso en operación varía en función del modelo.



653E Equipamiento de la grúa



Pluma principal HA 30,4 m



Gancho 0

Capacidad	Peso	Número de enhebrados de cable y carga máxima										
		10	9	8	7	6	5	4	3	2	1	
5 t	80 kg											5000 kg
15 t 1 poleas	190 kg								15 000 kg	10 000 kg	5000 kg	
35 t 3 poleas	260 kg				35 000 kg	30 000 kg	25 000 kg	20 000 kg	15 000 kg	10 000 kg	5000 kg	
60 t 6 poleas	540 kg	50 000 kg	45 000 kg	40 000 kg	35 000 kg	30 000 kg	25 000 kg	20 000 kg	15 000 kg	10 000 kg	5000 kg	

653E Valores de carga



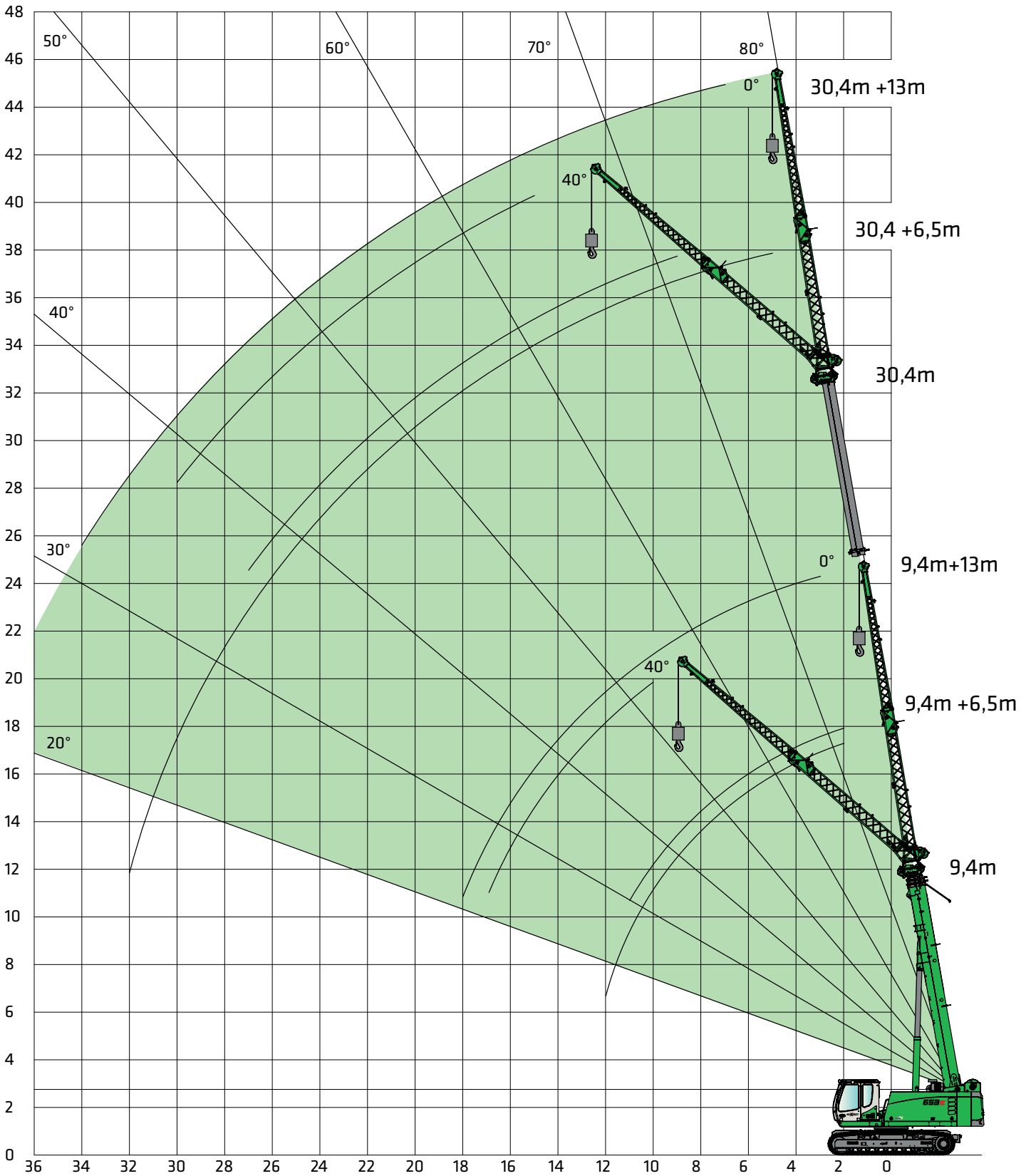
Pluma principal HA 30,4 m

	Longitud de la pluma [m]																				
	9,4			12,8			16,3			19,8			23,3			26,8			30,4		
Contrapeso [t]																					
Lastre del carro inferior [t]																					
Ancho de vía del carro inferior [m]																					
Alcance [m]																					
2,0	50,0	40,0		31,0	31,0		28,0	26,0		15,6	15,6		14,5	14,5							
3,0	45,0	40,0		31,0	31,0		25,0	24,4		15,6	15,6		14,5	14,5		12,7	12,7				
4,0	38,0	30,0	24,0	31,0	30,0	22,7	22,0	21,7	20,0	15,6	15,6	15,6	14,5	14,5	14,5	12,6	12,6	12,6	9,2	9,2	9,2
5,0	30,0	22,5	17,0	28,0	22,6	17,3	19,3	19,3	16,0	15,6	15,6	15,5	14,2	14,2	14,2	12,4	12,4	12,4	9,2	9,2	9,2
6,0	22,0	17,0	13,0	22,5	17,0	13,2	16,9	16,6	12,8	14,9	14,9	12,6	13,6	13,6	12,3	11,9	11,9	11,9	9,2	9,2	9,2
7,0				17,5	13,4	10,4	15,0	13,3	10,3	13,6	13,4	10,4	12,5	12,5	10,2	11,1	11,1	10,0	9,1	9,1	9,1
8,0				14,2	10,9	8,4	13,5	10,8	8,3	12,2	11,2	8,7	11,2	11,2	8,7	10,3	10,3	8,6	8,7	8,7	8,4
9,0				11,7	9,0	7,0	11,7	8,9	6,9	11,1	9,3	7,3	10,2	9,6	7,5	9,4	9,4	7,4	8,2	8,2	7,3
10,0							9,9	7,5	5,8	10,1	7,9	6,1	9,3	8,2	6,4	8,6	8,3	6,4	7,8	7,8	6,4
11,0							8,5	6,4	4,9	8,9	6,8	5,2	8,5	7,0	5,5	8,0	7,2	5,6	7,3	7,3	5,6
12,0							7,4	5,5	4,1	7,7	5,9	4,5	7,9	6,1	4,7	7,3	6,3	4,9	6,8	6,4	5,0
13,0							6,4	4,7	3,5	6,8	5,1	3,9	7,1	5,4	4,1	6,8	5,5	4,3	6,4	5,7	4,4
14,0										6,0	4,5	3,4	6,2	4,7	3,6	6,3	4,9	3,8	5,9	5,0	3,9
15,0										5,4	3,9	2,9	5,6	4,2	3,2	5,8	4,4	3,3	5,6	4,5	3,5
16,0										4,8	3,5	2,5	5,0	3,7	2,8	5,2	3,9	2,9	5,2	4,0	3,1
17,0													4,5	3,3	2,4	4,7	3,5	2,6	4,9	3,6	2,7
18,0													4,1	2,9	2,1	4,3	3,1	2,3	4,4	3,2	2,4
19,0													3,7	2,6	1,8	3,9	2,8	2,0	4,1	2,9	2,1
20,0													3,3	2,3	1,5	3,6	2,5	1,7	3,7	2,6	1,9
21,0																3,3	2,2	1,5	3,4	2,4	1,6
22,0																3,0	2,0	1,3	3,1	2,1	1,4
23,0																2,7	1,8	1,1	2,9	1,9	1,2
24,0																			2,6	1,7	1,1
25,0	Tab.-Nr.: 653R-75/1977/8.9+5,5/10.14 HA 0,3°																		2,4	1,5	0,9
26,0	Tab.-Nr.: 653R-75/1577/8.9+5,5/10.14 HA 0,3°																		2,2	1,3	0,7
Número de ramales	4	10	10	3	8	8	3	6	6	2	4	4	2	4	4	2	4	4	1	4	4
I	0 %			50 %			100 %			100 %			100 %			100 %					
II	0 %			0 %			0 %			25 %			50 %			75 %			100 %		
III	0 %			0 %			0 %			25 %			50 %			75 %			0 %		
Reducción de la carga [kg]	580			420			330			270			230			200			180		

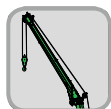
653E Equipamiento de la grúa



Plumín SA de 6,5 m o de 13 m



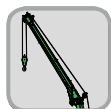
653E Valores de carga



Plumín SA de 6,5 m

8,9 t	5,5 t	Longitud de la pluma telescópica [m]							
		9,4		16,3		23,8		30,3	
3,8 m		0°	40°	0°	40°	0°	40°	0°	40°
Alcance [m]									
2,0		10,0							
3,0		9,9		10,0		9,9			
4,0		8,6		9,9		9,4			
5,0		7,7	4,6	9,4		9,0		4,9	
6,0		6,9	4,4	8,7	4,6	8,5		4,8	
7,0		6,3	4,2	8,0	4,5	8,0	4,4	4,8	
8,0		5,7	4,0	7,4	4,3	7,6	4,3	4,7	
9,0		5,2	3,9	6,9	4,2	7,2	4,2	4,7	4,0
10,0		4,8	3,8	6,4	4,1	6,8	4,1	4,7	4,0
11,0		4,5	3,7	6,0	4,0	6,5	4,0	4,7	3,9
12,0		4,1		5,7	3,9	6,2	3,9	4,7	3,8
13,0				5,3	3,8	5,9	3,9	4,6	3,8
14,0				5,0	3,8	5,7	3,8	4,4	3,7
15,0				4,8	3,7	5,4	3,7	4,2	3,7
16,0				4,6	3,7	5,0	3,7	4,0	3,6
17,0				4,2		4,6	3,6	3,8	3,5
18,0				4,0		4,2	3,6	3,7	3,4
19,0						3,7	3,6	3,5	3,3
20,0						3,5	3,5	3,4	3,2
21,0						3,2	3,3	3,2	3,1
22,0						2,9		3,0	3,0
23,0						2,6		2,7	2,8
24,0						2,4		2,4	2,6
25,0								2,2	2,4
26,0								2,0	2,2
27,0								1,8	2,0
28,0								1,7	
29,0								1,5	
30,0								1,4	
31,0								1,2	
32,0								1,1	
33,0	N.º tab.: 653R-75/1977/8.9 t + 5.5/10.14 SA6.5 0,3°								
34,0									
Número de ramales	2	1	2	1	2	1	2	1	
I	0 %		100 %		100 %		100 %		
II	0 %		0 %		50 %		100 %		
III	0 %		0 %		50 %		100 %		

653E Valores de carga



Plumín SA de 13 m

8,9 t	5,5 t	Longitud de la pluma telescópica [m]							
		9,4		16,3		23,8		30,3	
3,8 m		0°	40°	0°	40°	0°	40°	0°	40°
Alcance [m]									
2,0									
3,0	4,6								
4,0	4,4			4,6					
5,0	4,0			4,4		3,8			
6,0	3,7			4,1		3,7			
7,0	3,4			3,8		3,6		2,1	
8,0	3,1			3,6		3,4		2,1	
9,0	2,9			3,4		3,3		2,1	
10,0	2,7	1,8		3,2		3,1		2,1	
11,0	2,5	1,7		3,0		3,0		2,1	
12,0	2,3	1,7		2,8	1,7	2,9		2,1	
13,0	2,2	1,7		2,6	1,7	2,7	1,7	2,1	
14,0	2,0	1,6		2,5	1,7	2,6	1,6	2,1	
15,0	1,9	1,6		2,4	1,6	2,5	1,6	2,1	1,5
16,0	1,8	1,5		2,3	1,6	2,4	1,6	2,1	1,5
17,0	1,7	1,5		2,1	1,5	2,3	1,5	2,1	1,5
18,0	1,6			2,0	1,5	2,2	1,5	2,1	1,5
19,0				2,0	1,5	2,1	1,5	2,0	1,4
20,0				1,9	1,5	2,1	1,5	2,0	1,4
21,0				1,8		2,0	1,4	1,9	1,4
22,0				1,7		1,9	1,4	1,9	1,4
23,0				1,6		1,8	1,4	1,8	1,4
24,0				1,5		1,8	1,4	1,8	1,3
25,0						1,7	1,4	1,7	1,3
26,0						1,7	1,4	1,7	1,3
27,0						1,6		1,6	1,3
28,0						1,4		1,6	1,3
29,0						1,4		1,6	1,3
30,0								1,3	1,1
31,0								1,1	
32,0								0,9	
33,0	N.º tab.: 653R-75/1977/8.9+5,5/10.14 SA13 0,3°							0,7	
34,0								0,6	
Número de ramales	2	1	2	1	2	1	2	1	
I	0 %		100 %		100 %		100 %		
II	0 %		0 %		50 %		100 %		
III	0 %		0 %		50 %		100 %		

653E Valores de carga



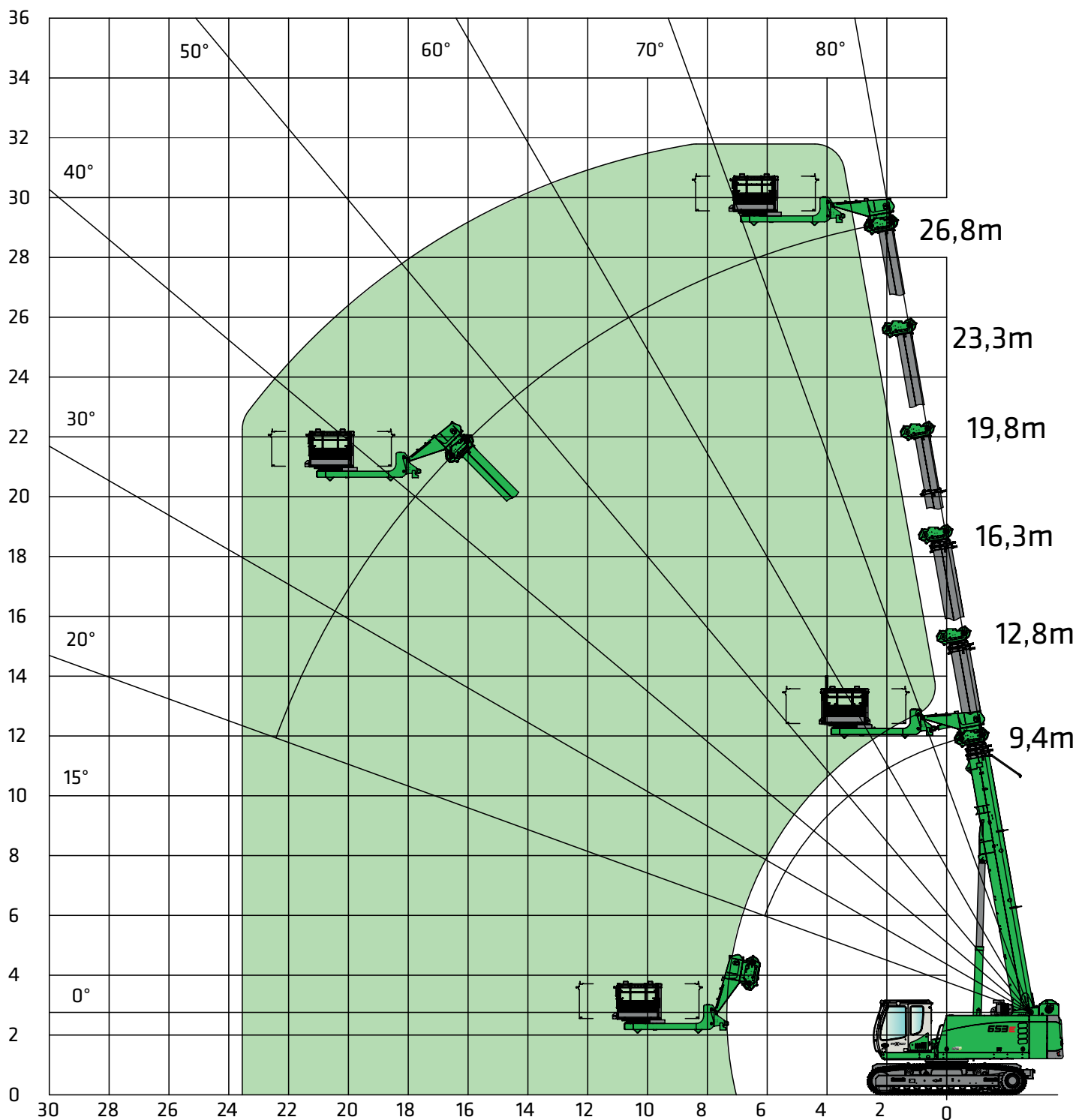
Pico pato HA-S

	Longitud de la pluma [m]																				
	9,4			12,8			16,3			19,8			23,3			26,8			30,4		
Contrapeso [t]																					
8,9	8,9	8,9	8,9	8,9	8,9	8,9	8,9	8,9	8,9	8,9	8,9	8,9	8,9	8,9	8,9	8,9	8,9	8,9	8,9	8,9	8,9
Lastre del carro inferior [t]																					
5,5	5,5	5,5	5,5	5,5	5,5	5,5	5,5	5,5	5,5	5,5	5,5	5,5	5,5	5,5	5,5	5,5	5,5	5,5	5,5	5,5	5,5
Ancho de vía del carro inferior [m]																					
3,8	3,0	2,3	3,8	3,0	2,3	3,8	3,0	2,3	3,8	3,0	2,3	3,8	3,0	2,3	3,8	3,0	2,3	3,8	3,0	2,3	3,8
Alcance [m]																					
2,0	5,0	5,0		5,0	5,0		5,0	5,0		5,0	5,0		5,0	5,0		5,0	5,0				
3,0	5,0	5,0		5,0	5,0		5,0	5,0		5,0	5,0		5,0	5,0		5,0	5,0				
4,0	5,0	5,0	5,0	5,0	5,0	5,0	5,0	5,0	5,0	5,0	5,0	5,0	5,0	5,0	5,0	5,0	5,0	5,0	5,0	5,0	5,0
5,0	5,0	5,0	5,0	5,0	5,0	5,0	5,0	5,0	5,0	5,0	5,0	5,0	5,0	5,0	5,0	5,0	5,0	5,0	5,0	5,0	5,0
6,0	5,0	5,0	5,0	5,0	5,0	5,0	5,0	5,0	5,0	5,0	5,0	5,0	5,0	5,0	5,0	5,0	5,0	5,0	5,0	5,0	5,0
7,0		5,0	5,0	5,0	5,0	5,0	5,0	5,0	5,0	5,0	5,0	5,0	5,0	5,0	5,0	5,0	5,0	5,0	5,0	5,0	5,0
8,0		5,0	5,0	5,0	5,0	5,0	5,0	5,0	5,0	5,0	5,0	5,0	5,0	5,0	5,0	5,0	5,0	5,0	5,0	5,0	5,0
9,0				5,0	5,0	5,0	5,0	5,0	5,0	5,0	5,0	5,0	5,0	5,0	5,0	5,0	5,0	5,0	5,0	5,0	5,0
10,0				5,0	5,0	5,0	5,0	5,0	5,0	5,0	5,0	5,0	5,0	5,0	5,0	5,0	5,0	5,0	5,0	5,0	5,0
11,0				5,0	5,0	5,0	5,0	5,0	5,0	5,0	5,0	5,0	5,0	5,0	5,0	5,0	5,0	5,0	5,0	5,0	5,0
12,0							5,0	5,0	4,3	5,0	5,0	4,6	5,0	5,0	4,8	5,0	5,0	5,0	5,0	5,0	5,0
13,0							5,0	4,9	3,7	5,0	5,0	4,0	5,0	5,0	4,2	5,0	5,0	4,4	5,0	5,0	4,4
14,0										5,0	4,6	3,5	5,0	4,8	3,7	5,0	5,0	3,8	5,0	5,0	4,0
15,0										5,0	4,0	3,0	5,0	4,3	3,2	5,0	4,4	3,4	4,4	4,5	3,5
16,0										4,2	3,6	2,6	4,4	3,8	2,8	4,9	4,0	3,0	4,1	4,1	3,1
17,0										3,7	3,1	2,2	3,9	3,4	2,5	4,1	3,5	2,6	3,9	3,7	2,8
18,0													3,6	3,0	2,1	3,7	3,2	2,3	3,8	3,3	2,5
19,0													3,2	2,7	1,8	3,4	2,9	2,0	3,5	3,0	2,2
20,0													2,8	2,4	1,6	3,0	2,6	1,8	3,2	2,7	1,9
21,0																2,8	2,3	1,5	2,8	2,4	1,7
22,0																2,5	2,0	1,3	2,7	2,2	1,5
23,0																2,3	1,8	1,1	2,4	1,9	1,3
24,0																2,0	1,6	0,9	2,2	1,7	1,1
25,0	Tab.-Nr.: 653R-75/1977/8.9+5.5/10.14 HA-S 0,3°																				
26,0	Tab.-Nr.: 653R-75/1577/8.9+5.5/10.14 HA-S 0,3° Tab.-Nr.: 653R-75/1227/8.9+5.5/10.14 HA-S 0,3°																				
Número de ramales	1	1	1	1	1	1	1	1	1	1	1	1	1	1	1	1	1	1	1	1	1
I	0 %			50 %			100 %			100 %			100 %			100 %					
II	0 %			0 %			0 %			25 %			50 %			75 %					
III	0 %			0 %			0 %			25 %			50 %			75 %					
Reducción de la carga [kg]	580			420			330			270			230			200			180		

653E Equipamiento de la grúa



Modelo de plataforma de trabajo 4000/1000



653E Programas de carga máxima

		Pluma principal HA			Pico pato HA-S			Plumín SA de 6,5 m			Plumín SA de 13 m		
Contrapeso [t]	Lastre del carro inferior [t]												
								—	—		—	—	

Observaciones:

De manera opcional se pueden solicitar cargas para ángulos de inclinación de 2° y 4°.

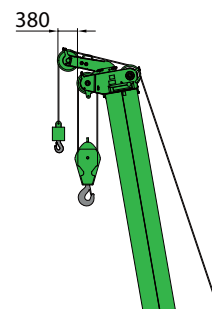
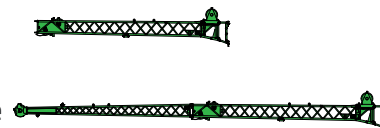
1. Los valores de carga indicados se aplican a máquinas situadas sobre una superficie plana ($\pm 0,3^\circ$) y estable.
2. Los valores de carga están expresados en toneladas y son válidos para 360 grados.
3. Las cargas son conformes con la norma EN 13000.
4. El peso de los elementos de suspensión de cargas (p. ej. gancho, cable) debe restarse de los valores de carga indicados.
5. Los valores de carga deben limitarse o reducirse para tener en cuenta condiciones desfavorables como suelos blandos o irregulares, desniveles, viento, cargas laterales, cargas oscilantes, sacudidas o detención brusca de las cargas, falta de experiencia del personal o circulación con carga.
6. La tracción de cable permitida por ramal con la grúa en funcionamiento se refiere a un diámetro de cable de 16 mm - 5.000 kg.
7. Los valores de carga indicados son orientativos. Consulte los valores de carga aplicables en cada caso en las tablas del manual de funcionamiento.

653E Plumín

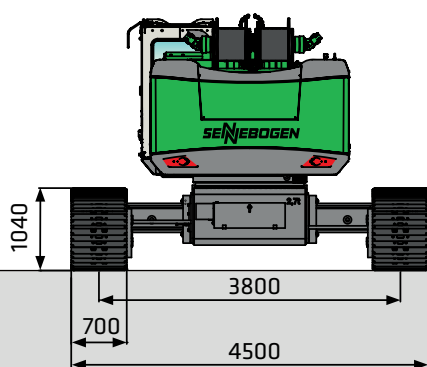


Modelos de plumín

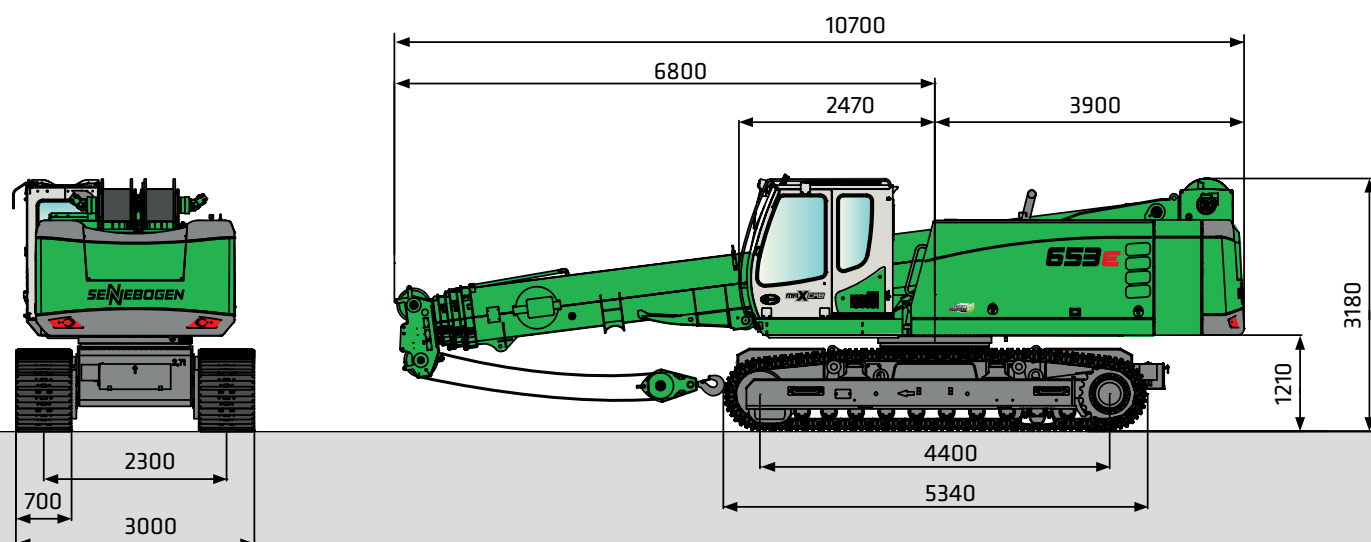
- Plumín de 6,5 m*, máx. 2 ramales, ángulo offset posible de 0°/40°
- Plumín de 13 m* con prolongación de 6,5 m, 1 ramal, ángulo offset de 0°/40°
- Pico pato con capacidad de carga de 5 t, 1 ramal



653E Pesos y medidas de transporte

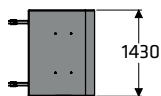
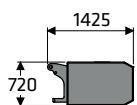


653 con carro inferior T41/380 y chapas de suelo de 3 malletes de 700 mm
 Peso en operación: aprox. 50 200 kg
 (con plumín de 13 m, 2 tornos elevadores, contrapeso de 8,9 t, lastre del carro inferior de 5,5 t y gancho de 35 t)



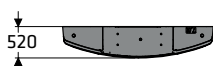
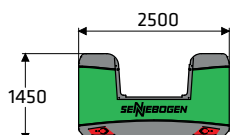
Peso de transporte: aprox. 44 700 kg (plumín de 13 m, 2 tornos elevadores, sin lastre de carro inferior)
 aprox. 50 200 kg (plumín de 13 m, 2 tornos elevadores, con lastre de carro inferior)

653E Pesos y medidas de transporte



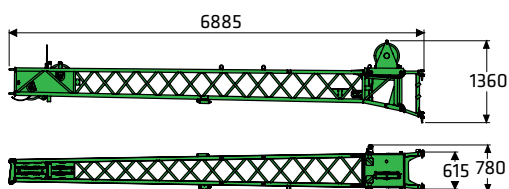
Lastre del carro inferior

2x 2750 kg



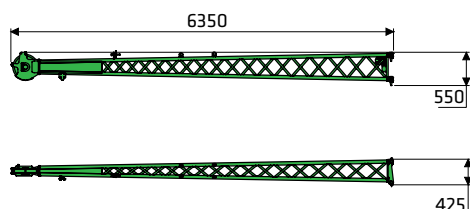
Contrapeso

7000 kg



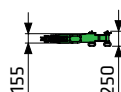
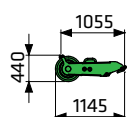
Plumín de 6,5 m

600 kg



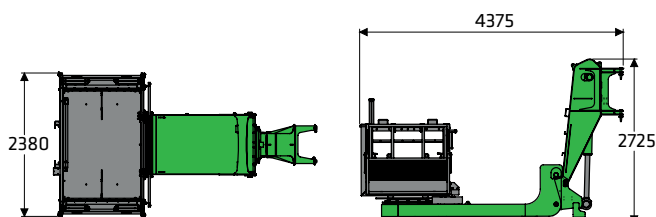
Plumín con prolongación de 6,5 m

250 kg



Pico pato de 5 t

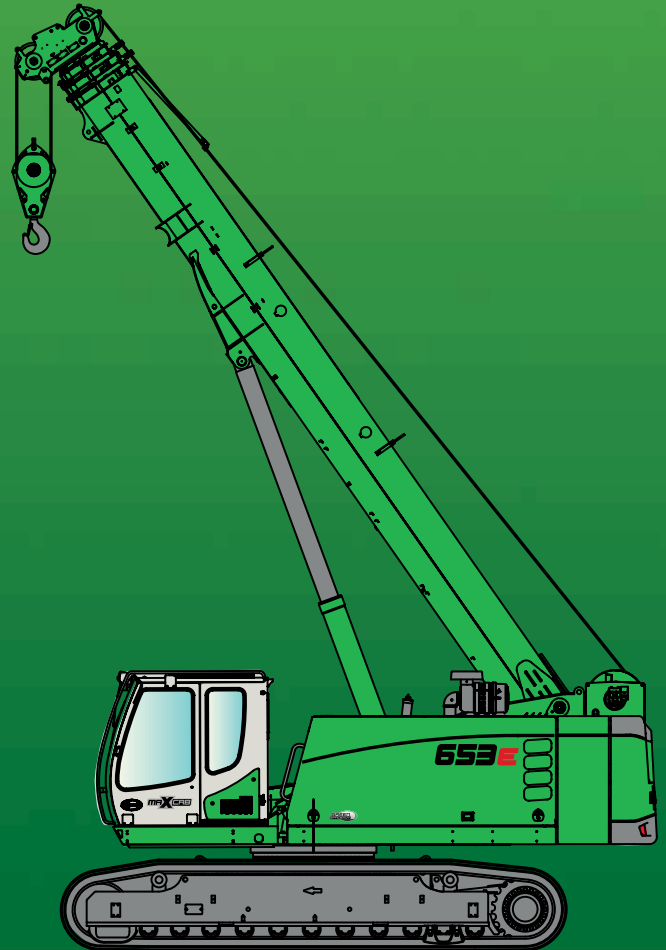
50 kg



Plataforma de trabajo incl. adaptador, ancho: 2,4 m

2300 kg

653E



En este catálogo se describen modelos de máquina, equipamientos suministrados con los diferentes modelos y opciones de configuración (equipamiento de serie y equipamiento especial) de las máquinas suministradas por SENNEBOGEN Maschinenfabrik GmbH. Los aparatos representados pueden contener equipamientos especiales y adicionales. El equipamiento de serie y el especial, en particular, pueden variar en función del país en el que se suministren las máquinas.

Todos los nombres de productos utilizados pueden ser marcas registradas de SENNEBOGEN Maschinenfabrik GmbH o de otras empresas suministradoras y su uso por parte de terceros para fines propios puede vulnerar los derechos de los titulares.

Le rogamos que solicite información a su distribuidor SENNEBOGEN local acerca de las variantes de equipamiento ofrecidas. Las características de rendimiento solamente serán vinculantes si se han acordado expresamente al firmar el contrato. Queda reservado el derecho a realizar modificaciones técnicas y cambios en las opciones de suministro.

No se garantiza la integridad ni la ausencia de errores de la información ofrecida. Queda reservado el derecho a realizar modificaciones de equipamiento y desarrollo.

© SENNEBOGEN Maschinenfabrik GmbH, Straubing/Alemania. No está permitida la reproducción total o parcial de esta obra sin el consentimiento por escrito de SENNEBOGEN Maschinenfabrik GmbH, Straubing, Alemania.

SENNEBOGEN

SENNEBOGEN
Maschinenfabrik GmbH
Sennebogenstraße 10
94315 Straubing, Germany

Tel. +49 9421 540-144/146
Fax +49 9421 43 882
marketing@sennebogen.de

N.º de referencia / Item No. 187552
653R-E-0416w

GO FOR GREEN

 www.sennebogen.com