

# WIRTSCHAFTLICH, FLEXIBEL, STARK

Economical, flexible, strong-économique, flexible, forte-economica, flexible, fuerte

## AUSSTATTUNG Facilities - Equipements - Instalaciones



Seilwinde  
Cable winch  
Treur á Cable  
Cabrestante



Zusatzabstützträger  
Additional outriggers  
D` autres stabilisateurs  
Adicional estabilizadores

## STEUERUNG Control - Contrôle - Control



Features



Stützfuß automatisch schwenkbar  
über Ritzel und Zahnstange

Support leg automatically slewed  
through rack and pinion

Béquille pivotée automatiquement  
par pignon et crémaillère

Pierna de apoyo pivotable  
automáticamente a través de  
piñón y cremallera

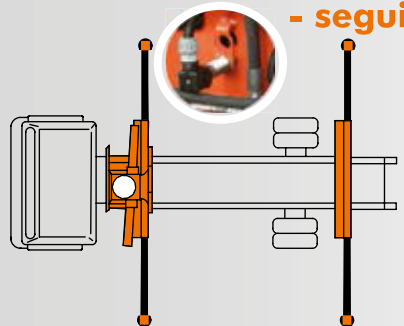


## ABSTÜTZÜBERWACHUNG

Monitoring of the stabilizing support - suivi de l'appui de stabilisation  
- seguimiento del apoyo estabilización

(EAW) nach EN 12999

Elektr. Überwachung der Abstützweite und des Schwenkwinkels  
Electr. monitoring of the stabilizing support wide and the slewing range  
Contrôle électrique de l'écartement de stabilisation et de l'angle de rotation  
Control eléctrico de los estabilizadores y del ángulo de rotación



## WERKZEUGE Tools - Outils - Herramientas



Steinstapelzange  
Brick Stack Grapples  
Pincas á Parpaings  
Pinza



Greifer  
Grabber  
Grappin  
El garfio



Krangabel  
Pallet Fork  
Fourches  
Paleta Tenedor



# ATLAS



sicher

save, sécurité, seguro

flexibel

flexible, flexible, flexible

innovativ

innovativ, innovante, innovadora

effizient

efficient, efficace, eficiente

kraftvoll

powerful, puissant, poderoso

## Atlas Maschinen GmbH

erreichbar

available, joignable, alcanzado



Atlasstrasse 6  
D-27777 Ganderkesee  
Tel.: +49 (42 22) 954-0  
Fax: +49 (42 22) 954-220  
E-mail: info@atlasgmbh.com  
www.atlasgmbh.com

www.atlasgmbh.com

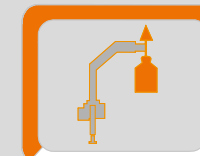
YOUR CONTACT INFORMATION

# ATLAS

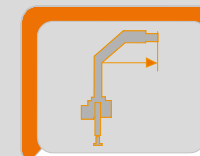
## Krane / Cranes / Grues / Grúas



## LADEKRAN AK 172.3E



max: 6700 Kg



max: 16.60 m



max: 310 bar

AVAILABLE & COST EFFECTIVE

# ATLAS

- AVAILABLE & COST EFFECTIVE -

# ATLAS

Order Nr.- 6156669 - 06/14

- AVAILABLE & COST EFFECTIVE -

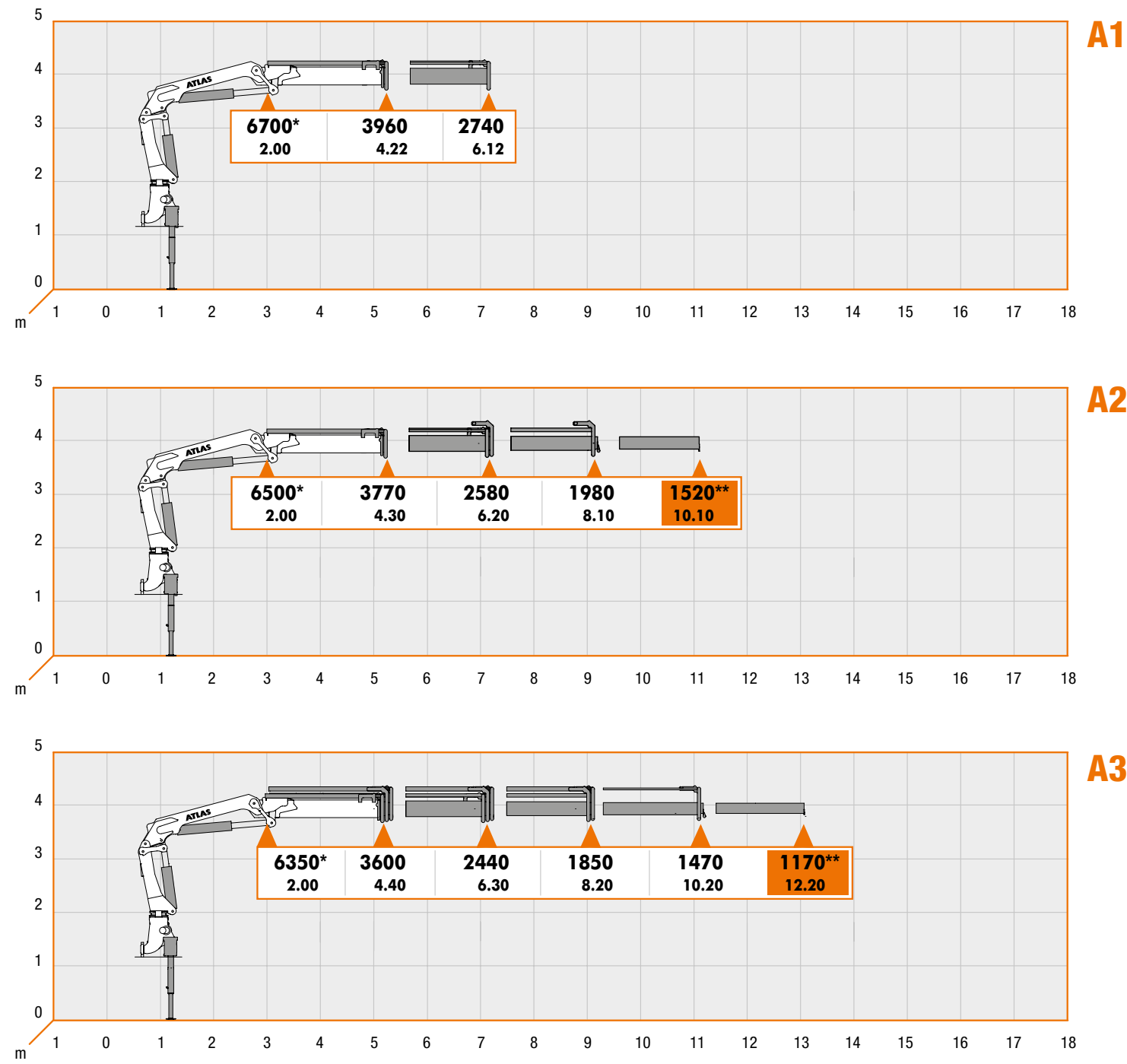
Copyright © ATLAS Maschinen GmbH 2014



# LASTDIAGRAMME

# AK 172.3E

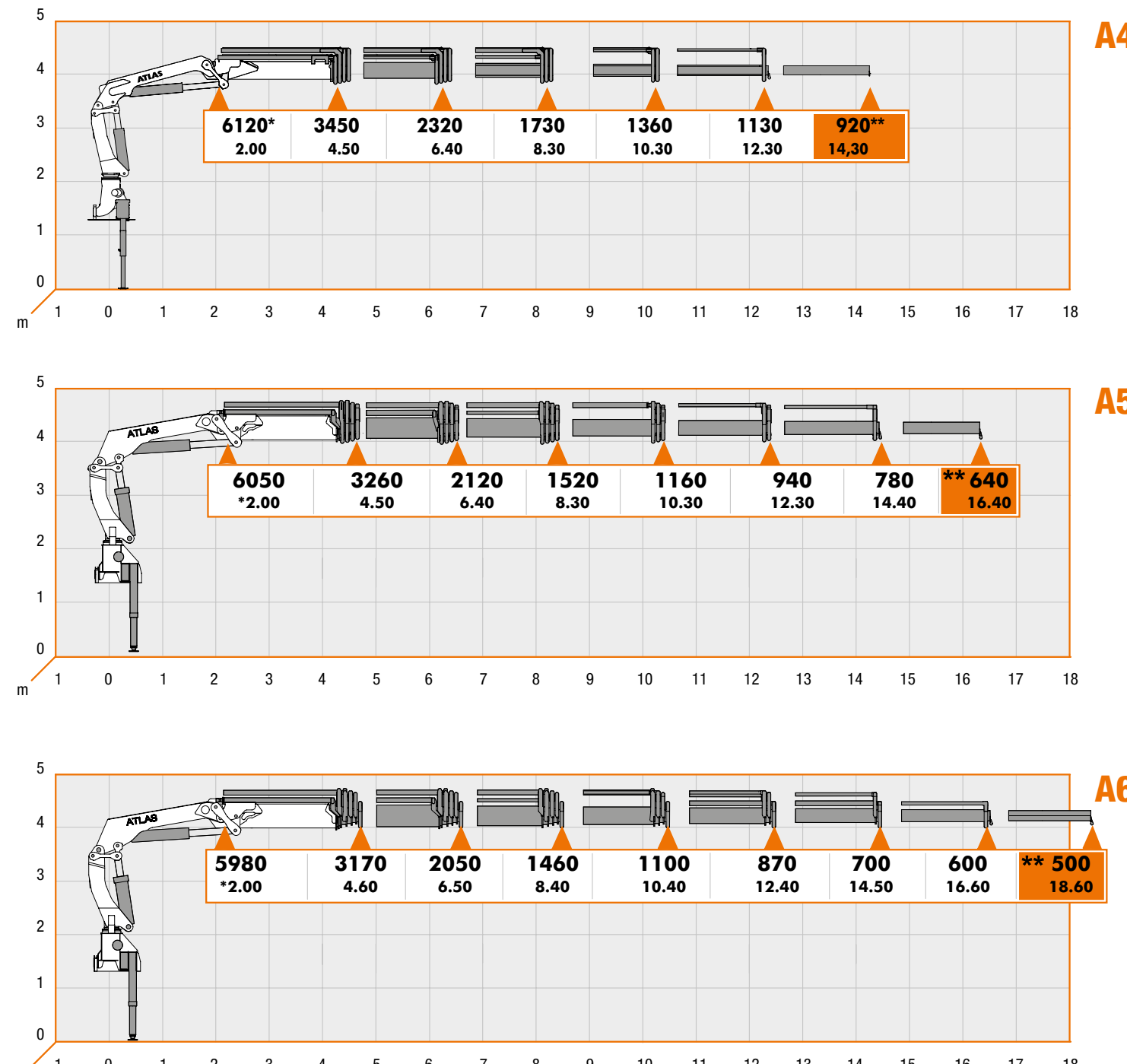
Load Diagrams-Diagramme de charges-El diagrama de cargas



# LASTDIAGRAMME

# AK 172.3E

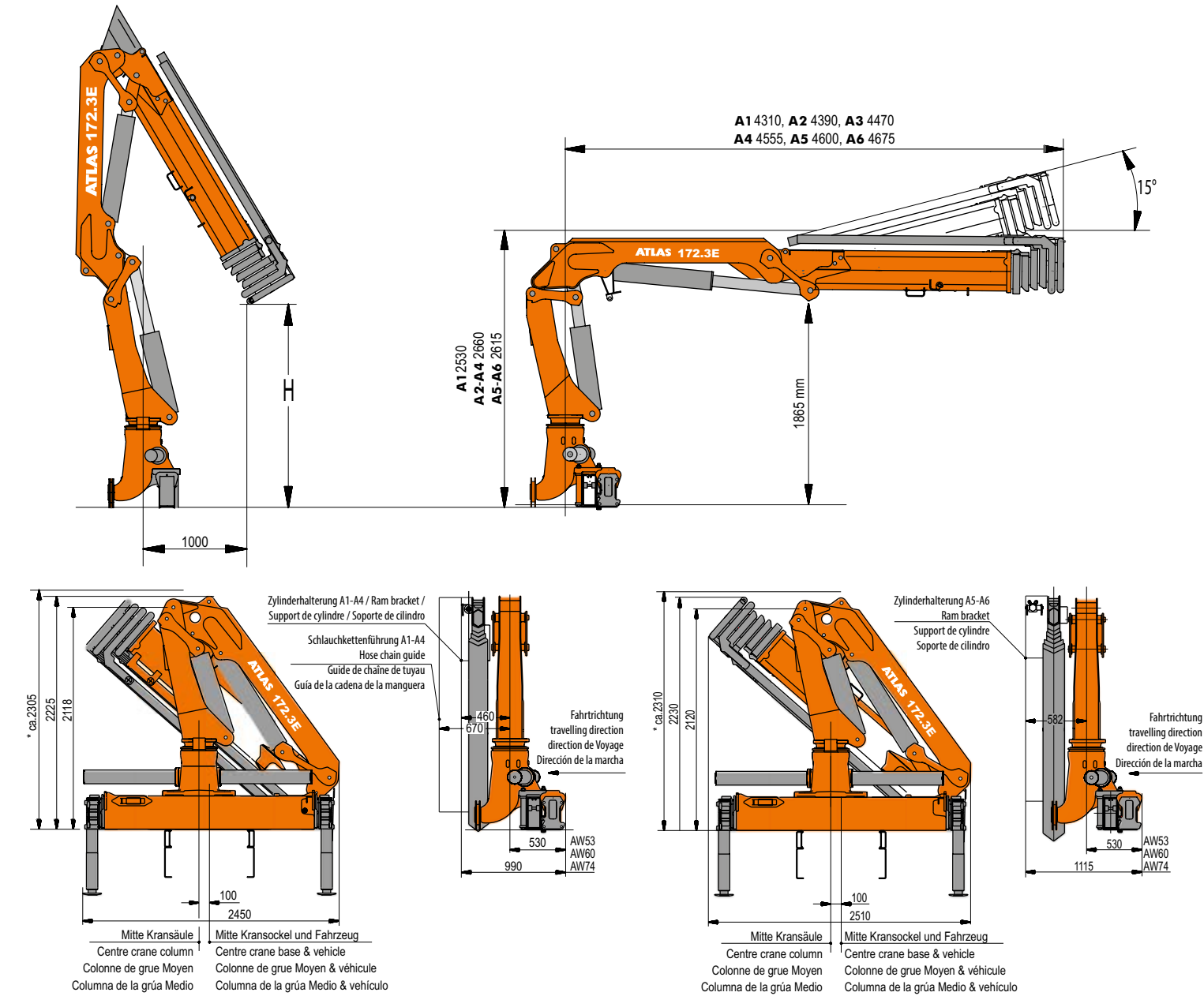
Load Diagrams-Diagramme de charges-El diagrama de cargas



# ABMESSUNGEN

Dimensions - Dimensions - Dimensiones

# LADEKRAN AK 172.3E



\* Mit Schlauch- und Rohrleitungen / With hoses and pipes / Avec des tuyaux flexible et conduites / Con mangueras y conductos

\*\* - Optional

Manuelle Verlängerung  
Manual extension  
L'extension mécanique  
Extensiones manuales

\* - Additional

Zusätzlicher Lasthakenpunkt am Knickarm  
Additional load hook point at jib  
Supplémentaires point crochet à flèche  
Carga adicional punto de gancho en la horca

Hubarmstellung 15°/ Boom position 15°/ Faites tonner la position à 15°/ Lance posición 15°

Kg - Traglast/Lifting capacity/En soulevant la capacité /Levantando capacidad in "Kg"

m - Mass/Measurement/Des mesure/De medición in "m"

\*\* - Optional

Manuelle Verlängerung  
Manual extension  
L'extension mécanique  
Extensiones manuales

\* - Additional

Zusätzlicher Lasthakenpunkt am Knickarm  
Additional load hook point at jib  
Supplémentaires point crochet à flèche  
Carga adicional punto de gancho en la horca

Hubarmstellung 15°/ Boom position 15°/ Faites tonner la position à 15°/ Lance posición 15°

Kg - Traglast/Lifting capacity/En soulevant la capacité /Levantando capacidad in "Kg"

m - Mass/Measurement/Des mesure/De medición in "m"

AK 172.3E	H1/B3		Betriebsdruck Operating pressure Pression de service Presión de servicio	Ölfördermenge Oil supply amount Débit d'huile Caudal de aceite	Schwenkbereich Swivel range Plage de pivotement Alcance de giro	Schwenkmoment Swivel moment Couple de pivotement Par de giro momento	Hubmoment Moment of levage Momento de elevación Momento di sollevamento
	Gewicht Weight Poids Peso	H					
A 1	1610	2.39	310	45	410°	20.2	16.39
A 2	1740	2.20	310	45	410°	20.2	15.90
A 3	1860	2.18	310	45	410°	20.2	15.47
A 4	1970	2.10	310	45	410°	20.2	15.09
A 5	2190	2.05	310	45	410°	20.2	14.42
A 6	2285	1.96	310	45	410°	20.2	14.30

Ein einfaches Grundgerät im Lasthakenbereich / Simple basic unit for loadhook work / Type de base simple avec crochet / Maquina base para trabajo con gancho